

月報はさま



令和3年2月1日（月）
迫公共職業安定所
登米市迫町佐沼字内町 42-10
TEL0220-22-8609 FAX0220-22-9579

改正高年齢者雇用安定法が令和3年4月から施行されます

65歳までの雇用確保（義務） + **70歳までの就業確保（努力義務）**

70歳までの就業確保措置を講じることが「努力義務」となったことに伴い、再就職援助措置・多数離職届等の対象が追加されます。

《高年齢者就業確保措置について》

＜対象となる事業主＞

- ・定年を65歳以上70歳未満に定めている事業主
- ・65歳までの継続雇用制度（70歳以上まで引き続き雇用する制度を除く。）を導入している事業主

＜対象となる措置＞

次の①～⑤のいずれかの措置（高年齢者就業確保措置）を講じるよう努める必要があります。

- | |
|---|
| ① 70歳までの定年引き上げ |
| ② 定年制の廃止 |
| ③ 70歳までの継続雇用制度（再雇用制度・勤務延長制度）の導入
※特殊関係事業主に加えて、他の事業主によるものを含む |
| ④ 70歳まで継続的に業務委託契約を締結する制度の導入 |
| ⑤ 70歳まで継続的に以下の事業に従事できる制度の導入
a.事業主が自ら実施する社会貢献事業
b.事業主が委託、出資（資金提供）等する団体が行う社会貢献事業
※ ④、⑤については過半数組合等の同意を得た上で、措置を導入する必要があります（労働者の過半数を代表する労働組合がある場合にはその労働組合、そして労働者の過半数を代表する労働組合がない場合には労働者の過半数を代表する者の同意が必要です。） |

※ ③～⑤では、事業主が講じる措置について、対象者を限定する基準を設けることができますが、その場合は過半数労働組合等との同意を得ることが望ましいです。

※高年齢者雇用安定法における「社会貢献事業」とは、不特定かつ多数の者の利益に資することを目的とした事業のことです。「社会貢献事業」に該当するかどうかは、事業の性質や内容等を勘案して個別に判断されることとなります。

※ bの「出資（資金提供）等」には、出資（資金提供）のほか、事務スペースの提供等も含まれます。お問い合わせは、ハローワーク迫（0220-22-8609）まで

求人広告掲載時のトラブルにご注意ください

電話で「無料で当社のサイトに求人広告を掲載しませんか？」との勧誘があり、契約したところ、無料掲載期間経過後に自動で有料掲載へ移行し、多額の広告料金を請求されるといった事案が発生しております。

求人広告をインターネット等に掲載する際には、事前に広告料金や掲載期間、無料掲載期間終了後の料金、解約方法等を確認した上で契約を行ってください。

職業紹介関係取扱状況 [令和2年12月内容]

	10月	11月	12月	対前月比 (%)	対前年同月比 (%)
新規求職者数	341人	263人	235人	▲10.6	▲17.0
有効求職者数	1,406人	1,322人	1,164人	▲12.0	▲5.7
新規求人数	442人	436人	403人	▲7.6	6.3
月間有効求人数	1,176人	1,199人	1,195人	▲0.3	3.8
有効求人倍率	0.84倍	0.91倍	1.03倍	0.12ポイント↑	0.10ポイント↑
紹介件数	391件	366件	282件	▲23.0	▲25.8
就職件数	138件	122件	108件	▲11.5	▲13.6
基本手当受給者実人員	323人	286人	266人	▲7.0	▲6.0
基本手当支給額	37.552千円	31.920千円	31.082千円	▲2.6	7.1

— 窓口の動き —

新規求職者数は前月比で10.6%減少し、前年同月比では17.0%減少した。有効求職者数は前月比で12.0%減少し、前年同月比では5.7%減少した。

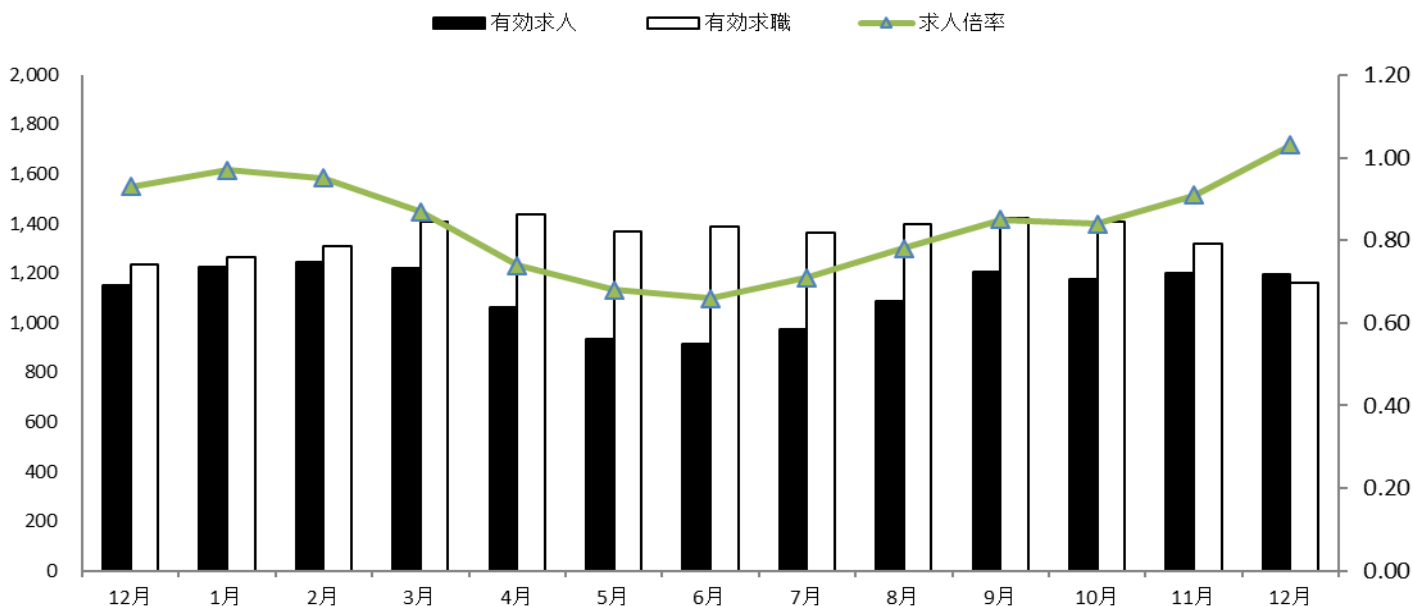
新規求人数は前月比で7.6%減少し、前年同月比では6.3%増加した。月間有効求人数は前月比0.3%減少し、前年同月比では3.8%増加した。

有効求人倍率は1.03倍（原数値）で、前月比0.12ポイント増加し、前年同月比では0.10ポイント増加した。また、宮城県は1.17倍、全国は1.06倍（季節調整値）となっている。

雇用保険基本手当受給者実人員は、前月比7.0%減少し、前年同月比でも6.0%減少した。

求人・求職・求人倍率の推移 【令和元年12月～令和2年12月】

（求人倍率：求職者一人に対し、求人数がどのくらいあるかを表す数値です）



	12月	1月	2月	3月	4月	5月	6月	7月	8月	9月	10月	11月	12月
有効求人	1,151	1,225	1,245	1,221	1,062	935	915	976	1,089	1,206	1,176	1,199	1,195
有効求職	1,234	1,266	1,310	1,409	1,438	1,370	1,389	1,366	1,398	1,421	1,406	1,322	1,164
求人倍率	0.93	0.97	0.95	0.87	0.74	0.68	0.66	0.71	0.78	0.85	0.84	0.91	1.03