



ひと、暮らし、みらいのために

宮城労働局

Miyagi Labour Bureau

https://jsite.mhlw.go.jp/miyagi-roudoukyoku/

# Press Release

令和3年1月28日(木)  
 宮城労働局職業安定部職業安定課  
 職業安定課長 立花真寿  
 職業紹介係長 高橋達也  
 職業紹介係 澁谷将吾  
 電話 022(299)8061

## 令和3年3月新規高等学校卒業予定者の求人・求職・就職(内定)状況(令和2年12月末現在)

～ 内定率88.8%、前年11月末時点との比較では1.7ポイント増加、前年同月比では4.2ポイント減少(※) ～

### 【概況】

- ① 県内のハローワークで受け付けた11月末現在の求人数は9,679人となり、前年同月比で15.6%減少した。(P3)
- ② 求職者数は3,436人で、前年同月比で13.0%減少した。(P3)
- ③ 就職決定(内定)者数は、3,050人で、前年11月末との比較では12.2%減少した。(P3)

(※前年同月比では16.9%減少)

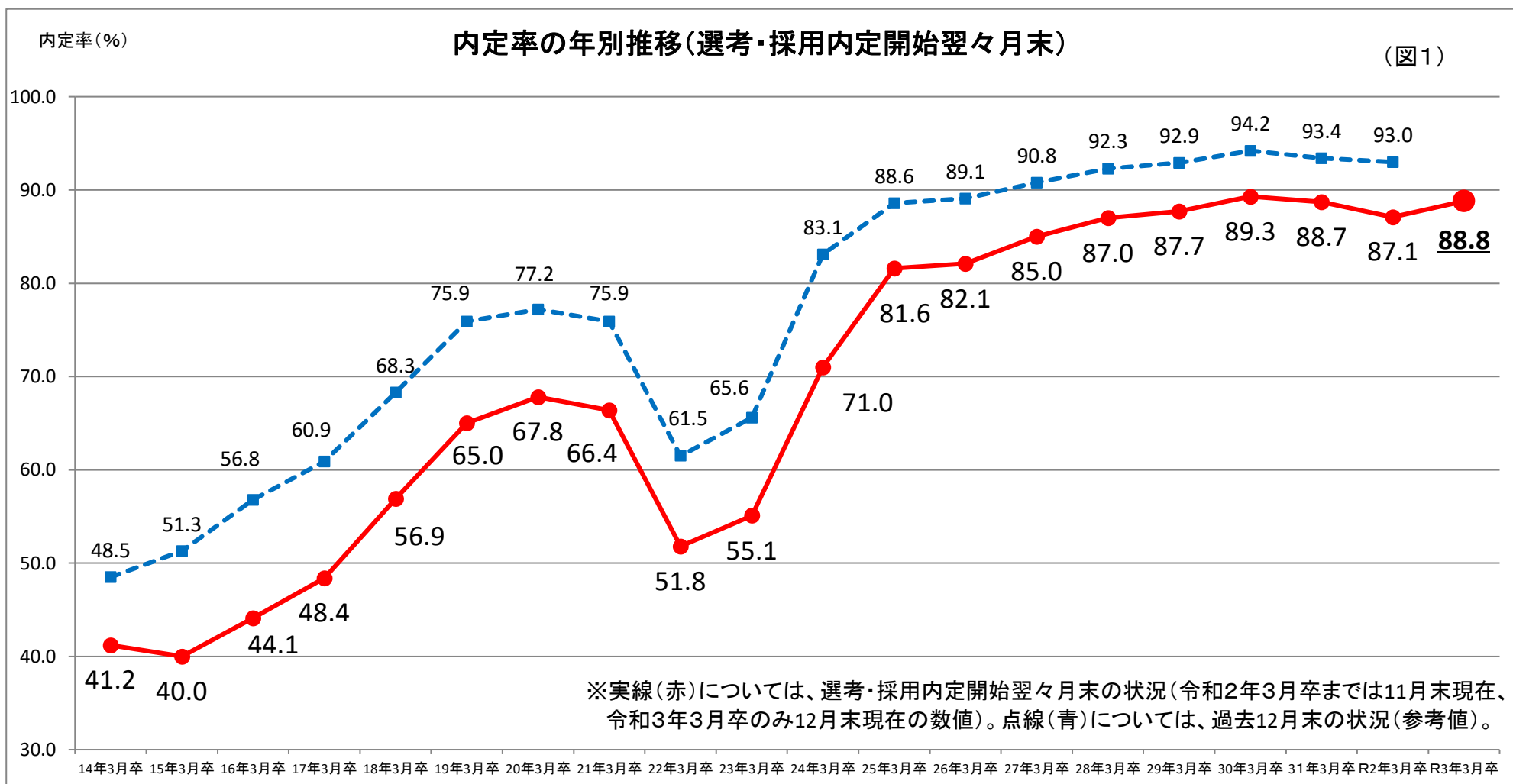
また、就職内定率は88.8%と前年11月末比で1.7ポイント増加し、過去の11月末時点との比較では、選考・採用内定開始が9月16日からとなった昭和63年3月卒以降、2番目に高い水準となった。(P5)

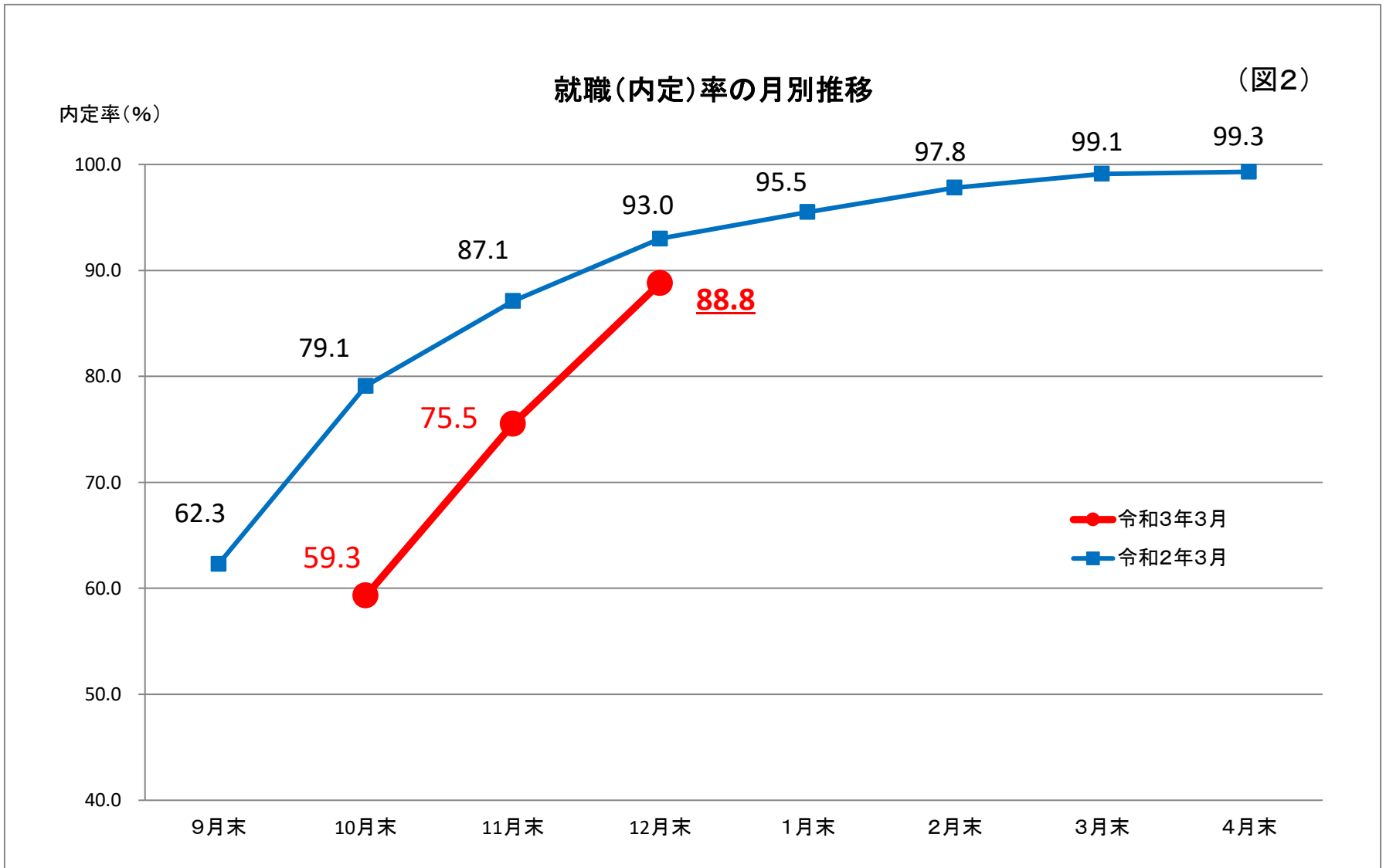
(※前年同月比では4.2ポイント減少)

《県内・県外の就職決定(内定)状況》(P3)

- ・ 県内への就職内定率87.0%(前年11月末比1.9ポイント増加、前年同月比4.6ポイント減少)  
就職(内定)者数2,429人(前年11月末比9.2%減少、前年同月比14.3%減少) >
- ・ 県外への就職内定率96.4%(前年11月末比1.5ポイント増加、前年同月比1.4ポイント減少)  
就職(内定)者数621人(前年11月末比22.0%減少、前年同月比25.8%減少) >

※令和3年3月新規高卒者の選考・採用内定開始が例年に比べ1ヶ月後ろ倒しになっていることから、内定者数および内定率については、過去11月末時点との比較になっています。





	9月末	10月末	11月末	12月末	1月末	2月末	3月末	4月末
令和3年3月	-	59.3	75.5	88.8				
令和2年3月	62.3	79.1	87.1	93.0	95.5	97.8	99.1	99.3

**【留意点】**

- ※ 令和3年3月新規高卒者の選考・採用内定開始期日は、令和2年10月16日以降となっており、例年よりも1ヶ月後ろ倒しになっている。
- ※ 「求職者数」とは、学校又はハローワークによる紹介を希望する者の数。
- ※ 「就職(内定)者数」とは、学校又はハローワークの紹介によって内定した者の数。
- ※ 「就職(内定)率」は、「就職(内定)者数」を「求職者数」で除したものの。
- ※ 本調査には、「公務員」・「縁故就職」を希望する者及び内定した者の数を含まないため、宮城県教育委員会公表の「求職者数」・「就職(内定)者数」・「就職(内定)率」の各数値とは異なる。

## 令和3年3月新規高等学校卒業予定者の求人・求職・就職(内定)状況

(令和2年12月末現在)

(求人・求職関係(前年同月比))

卒業年次	性別	卒業予定者数(人)	求人数(県内)(人)	求職者数(人)			県内求人倍率(倍)
				合計	県内	県外	
令和3年3月卒	計	19,588	9,679	3,436	2,792	644	3.47
	男	10,007		1,976	1,554	422	
	女	9,581		1,460	1,238	222	
令和2年3月卒	計	20,006	11,468	3,950	3,094	856	3.71
	男	10,175		2,293	1,751	542	
	女	9,831		1,657	1,343	314	
対前年同月増減率(差)		▲2.1%	▲15.6%	▲13.0%	▲9.8%	▲24.8%	▲0.24p

(内定関係(前年11月末比))

宮城労働局職業安定部職業安定課

卒業年次	性別	就職決定(内定)者数(人)			就職決定(内定)率(%)		
		合計	県内	県外	合計	県内	県外
令和3年3月卒	計	3,050	2,429	621	88.8	87.0	96.4
	男	1,799	1,387	412	91.0	89.3	97.6
	女	1,251	1,042	209	85.7	84.2	94.1
令和2年3月卒 (※11月末)	計	3,472	2,676	796	87.1	85.1	94.9
	男	2,052	1,533	519	89.3	86.9	97.4
	女	1,420	1,143	277	84.2	82.8	90.5
対前年11月末増減率(差)		▲12.2%	▲9.2%	▲22.0%	1.7p	1.9p	1.5p

《※参考 前年12月末》

	就職決定(内定)者数(人)			就職決定(内定)率(%)		
	合計	県内	県外	合計	県内	県外
計	3,672	2,835	837	93.0	91.6	97.8
増減率(差)	▲16.9%	▲14.3%	▲25.8%	▲4.2p	▲4.6p	▲1.4p

- 注) 1 県内のハローワーク又は高等学校が取り扱った数である。  
 2 ▲印は減少の表示。  
 3 「卒業予定者数」は「進路見込・求職動向調査(令和2年6月30日現在)」による。  
 4 「県内求人倍率」は県内のハローワークで受け付けた求人数を県内求職者数で除したものの。

## 令和3年3月新規高等学校卒業予定者の安定所別職業紹介状況

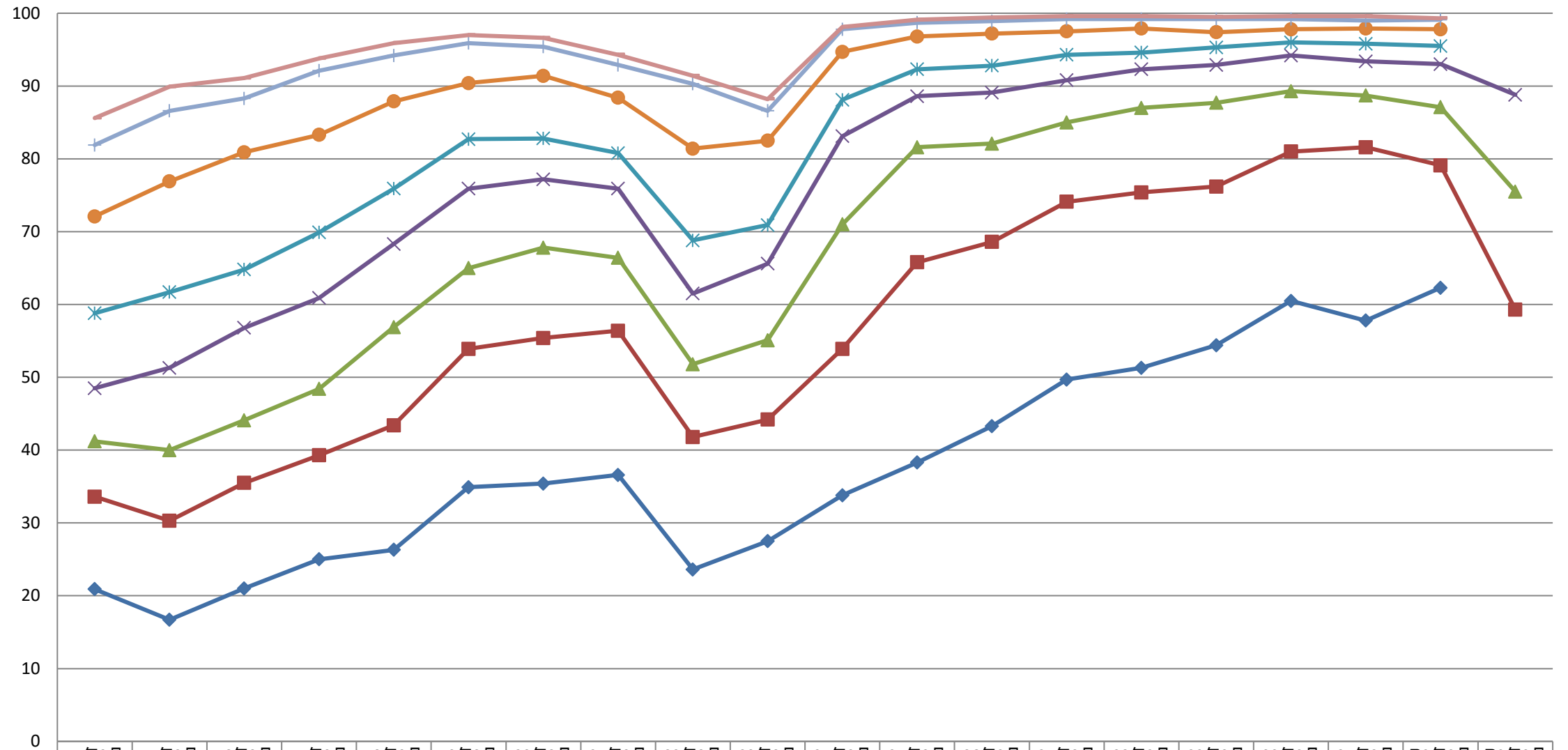
(令和2年12月末現在)

宮城労働局職業安定部職業安定課

		求 職 者 数			就職決定(内定)者数			就職決定(内定)率 %		
		合 計	県 内	県 外	合 計	県 内	県 外	合 計	県 内	県 外
県計	計	3,436	2,792	644	3,050	2,429	621	88.8	87.0	96.4
	男	1,976	1,554	422	1,799	1,387	412	91.0	89.3	97.6
	女	1,460	1,238	222	1,251	1,042	209	85.7	84.2	94.1
仙台	計	1,066	797	269	926	668	258	86.9	83.8	95.9
	男	582	395	187	526	343	183	90.4	86.8	97.9
	女	484	402	82	400	325	75	82.6	80.8	91.5
(大和)	計	139	136	3	138	135	3	99.3	99.3	100.0
	男	103	101	2	102	100	2	99.0	99.0	100.0
	女	36	35	1	36	35	1	100.0	100.0	100.0
石巻	計	464	402	62	399	339	60	86.0	84.3	96.8
	男	289	241	48	257	210	47	88.9	87.1	97.9
	女	175	161	14	142	129	13	81.1	80.1	92.9
塩釜	計	197	169	28	165	138	27	83.8	81.7	96.4
	男	75	68	7	60	54	6	80.0	79.4	85.7
	女	122	101	21	105	84	21	86.1	83.2	100.0
古川	計	609	515	94	558	465	93	91.6	90.3	98.9
	男	359	301	58	334	276	58	93.0	91.7	100.0
	女	250	214	36	224	189	35	89.6	88.3	97.2
大河原	計	349	300	49	315	268	47	90.3	89.3	95.9
	男	177	158	19	159	142	17	89.8	89.9	89.5
	女	172	142	30	156	126	30	90.7	88.7	100.0
(白石)	計	174	119	55	155	100	55	89.1	84.0	100.0
	男	139	93	46	130	84	46	93.5	90.3	100.0
	女	35	26	9	25	16	9	71.4	61.5	100.0
築館	計	127	108	19	116	99	17	91.3	91.7	89.5
	男	64	54	10	59	49	10	92.2	90.7	100.0
	女	63	54	9	57	50	7	90.5	92.6	77.8
迫	計	171	145	26	153	128	25	89.5	88.3	96.2
	男	109	88	21	101	80	21	92.7	90.9	100.0
	女	62	57	5	52	48	4	83.9	84.2	80.0
気仙沼	計	140	101	39	125	89	36	89.3	88.1	92.3
	男	79	55	24	71	49	22	89.9	89.1	91.7
	女	61	46	15	54	40	14	88.5	87.0	93.3

### 宮城県内高等学校卒業予定者の就職(内定)率の推移

(各月末現在)



	14年3月卒	15年3月卒	16年3月卒	17年3月卒	18年3月卒	19年3月卒	20年3月卒	21年3月卒	22年3月卒	23年3月卒	24年3月卒	25年3月卒	26年3月卒	27年3月卒	28年3月卒	29年3月卒	30年3月卒	31年3月卒	R2年3月卒	R3年3月卒
◆ 9月末	20.9	16.7	21.0	25.0	26.3	34.9	35.4	36.6	23.6	27.5	33.8	38.3	43.3	49.7	51.3	54.4	60.5	57.8	62.3	
■ 10月末	33.6	30.3	35.5	39.3	43.4	53.9	55.4	56.4	41.8	44.2	53.9	65.8	68.6	74.1	75.4	76.2	81.0	81.6	79.1	59.3
▲ 11月末	41.2	40.0	44.1	48.4	56.9	65.0	67.8	66.4	51.8	55.1	71.0	81.6	82.1	85.0	87.0	87.7	89.3	88.7	87.1	75.5
✕ 12月末	48.5	51.3	56.8	60.9	68.3	75.9	77.2	75.9	61.5	65.6	83.1	88.6	89.1	90.8	92.3	92.9	94.2	93.4	93.0	88.8
✧ 1月末	58.8	61.7	64.8	69.9	75.9	82.7	82.8	80.8	68.8	70.9	88.1	92.3	92.8	94.3	94.6	95.3	96.0	95.8	95.5	
● 2月末	72.1	76.9	80.9	83.3	87.9	90.4	91.4	88.4	81.4	82.5	94.7	96.8	97.2	97.5	97.9	97.4	97.8	97.9	97.8	
⊕ 3月末	81.9	86.6	88.3	92.1	94.2	95.9	95.4	92.9	90.3	86.6	97.8	98.7	98.9	99.2	99.2	99.2	99.2	99.0	99.1	
⊖ 4月末	85.6	89.9	91.1	93.8	95.9	97.0	96.6	94.3	91.4	88.2	98.1	99.1	99.4	99.6	99.6	99.5	99.6	99.6	99.3	

\* 但し、23年3月卒の3月末及び4月末の就職内定率は「参考値」

# 令和3年3月新規高等学校卒業予定者の産業別求人受理状況

( 令和2年12月末現在 )

宮城労働局職業安定部職業安定課

産 業 別	求人数	前年同月	前年同月差	増減比(%)
A, B 農, 林, 漁業(01~04)	82	76	6	7.9
C 鉱業, 採石業, 砂利採取業(05)	0	6	▲ 6	▲ 100.0
D 建設業(06~08)	1,797	1,744	53	3.0
E 製造業(09~32)	2,253	2,639	▲ 386	▲ 14.6
09 食料品製造業	491	573	▲ 82	▲ 14.3
10 飲料・たばこ・飼料製造業	18	18	0	0.0
11 繊維工業	56	90	▲ 34	▲ 37.8
12 木材・木製品製造業(家具除く)	46	46	0	0.0
13 家具・装備品製造業	12	21	▲ 9	▲ 42.9
14 パルプ・紙・紙加工品製造業	36	33	3	9.1
15 印刷・同関連業	38	60	▲ 22	▲ 36.7
16 化学工業	24	35	▲ 11	▲ 31.4
17 石油製品・石炭製品製造業	12	15	▲ 3	▲ 20.0
18 プラスチック製品製造業	413	318	95	29.9
19 ゴム製品製造業	28	47	▲ 19	▲ 40.4
21 窯業・土石製品製造業	34	44	▲ 10	▲ 22.7
22 鉄鋼業	24	36	▲ 12	▲ 33.3
23 非鉄金属製造業	42	47	▲ 5	▲ 10.6
24 金属製品製造業	157	182	▲ 25	▲ 13.7
25 はん用機械器具製造業	83	121	▲ 38	▲ 31.4
26 生産用機械器具製造業	51	65	▲ 14	▲ 21.5
27 業務用機械器具製造業	26	36	▲ 10	▲ 27.8
28 電子部品・デバイス・電子回路製造業	139	152	▲ 13	▲ 8.6
29 電気機械器具製造業	131	179	▲ 48	▲ 26.8
30 情報通信機械器具製造業	106	160	▲ 54	▲ 33.8
31 輸送用機械器具製造業	260	337	▲ 77	▲ 22.8
20,32 その他の製造業	26	24	2	8.3
F 電気・ガス・熱供給・水道業(33~36)	177	188	▲ 11	▲ 5.9
G 情報通信業(37~41)	105	113	▲ 8	▲ 7.1
H 運輸業, 郵便業(42~49)	399	658	▲ 259	▲ 39.4
I 卸売業, 小売業(50~61)	1,454	1,907	▲ 453	▲ 23.8
50~55 卸売業	324	454	▲ 130	▲ 28.6
56~61 小売業	1,130	1,453	▲ 323	▲ 22.2
J 金融業, 保険業(62~67)	40	40	0	0.0
K 不動産業, 物品賃貸業(68~70)	87	106	▲ 19	▲ 17.9
L 学術研究, 専門・技術サービス業(71~74)	156	152	4	2.6
M 宿泊業, 飲食サービス業(75~77)	652	892	▲ 240	▲ 26.9
75 宿泊業	176	377	▲ 201	▲ 53.3
76,77 飲食サービス業	476	515	▲ 39	▲ 7.6
N 生活関連サービス業, 娯楽業(78~80)	251	362	▲ 111	▲ 30.7
O 教育, 学習支援業(81, 82)	26	26	0	0.0
P 医療, 福祉(83~85)	1,146	1,329	▲ 183	▲ 13.8
Q 複合サービス事業(86, 87)	196	302	▲ 106	▲ 35.1
R サービス業(他に分類されないもの)(88~96)	857	928	▲ 71	▲ 7.7
S, T 公務(他に分類されるものを除く)・その他(97, 98, 99)	1	0	1	—
合 計	9,679	11,468	▲ 1,789	▲ 15.6

(注) 県内のハローワークで受付けた求人で、▲印は減少の表示である。

# 令和3年3月新規高等学校卒業予定者の職業別・規模別求人受理状況

( 令和2年12月末現在 )

宮城労働局職業安定部職業安定課

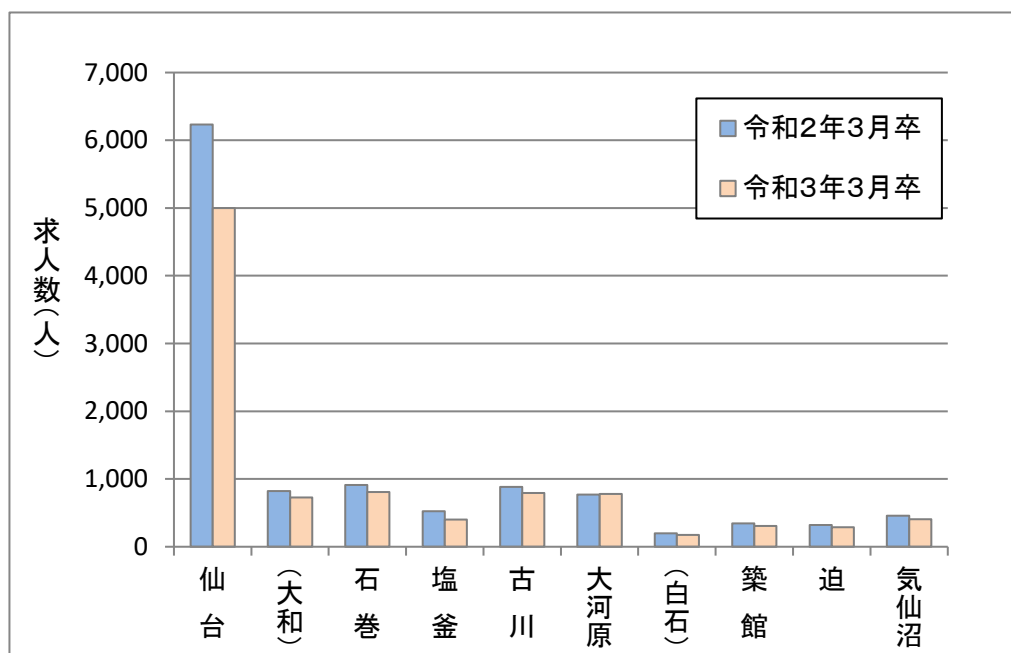
職業・規模別		求人数	前年同月	前年同月差	増減比(%)
職業別	A, B 専門的、技術的、管理的職業(01～24)	974	1,098	▲ 124	▲ 11.3
	C 事務的職業(25～31)	922	1,139	▲ 217	▲ 19.1
	D 販売の職業(32～34)	1,175	1,578	▲ 403	▲ 25.5
	E サービスの職業	2,044	2,554	▲ 510	▲ 20.0
	38 理容・美容師見習等	93	149	▲ 56	▲ 37.6
	39 調理師見習等	435	505	▲ 70	▲ 13.9
	40 飲食店店員等	451	641	▲ 190	▲ 29.6
	35～37・41・42 その他	1,065	1,259	▲ 194	▲ 15.4
	H, I, J, K 技能工、採掘、製造、建築の職業	4,015	4,594	▲ 579	▲ 12.6
	49～64 製造・製作の職業	2,217	2,606	▲ 389	▲ 14.9
	69・72 定置機関・建設機械運転	407	436	▲ 29	▲ 6.7
	70・71・73～78 採掘・建設・労務の職業	1,274	1,444	▲ 170	▲ 11.8
	65～68 その他	117	108	9	8.3
F, G その他の職業(43～48)	549	505	44	8.7	
合計		9,679	11,468	▲ 1,789	▲ 15.6
規模別	29 人以下	4,094	4,514	▲ 420	▲ 9.3
	30～99 人	2,907	3,587	▲ 680	▲ 19.0
	100～299 人	1,340	1,867	▲ 527	▲ 28.2
	300～499 人	322	389	▲ 67	▲ 17.2
	500～999 人	615	359	256	71.3
	1,000 人以上	401	752	▲ 351	▲ 46.7

(注) 県内のハローワークで受付けた求人で、▲印は減少の表示である。

令和3年3月新規高等学校卒業予定者の安定所別求人状況  
(令和2年12月末現在)

宮城労働局職業安定部職業安定課

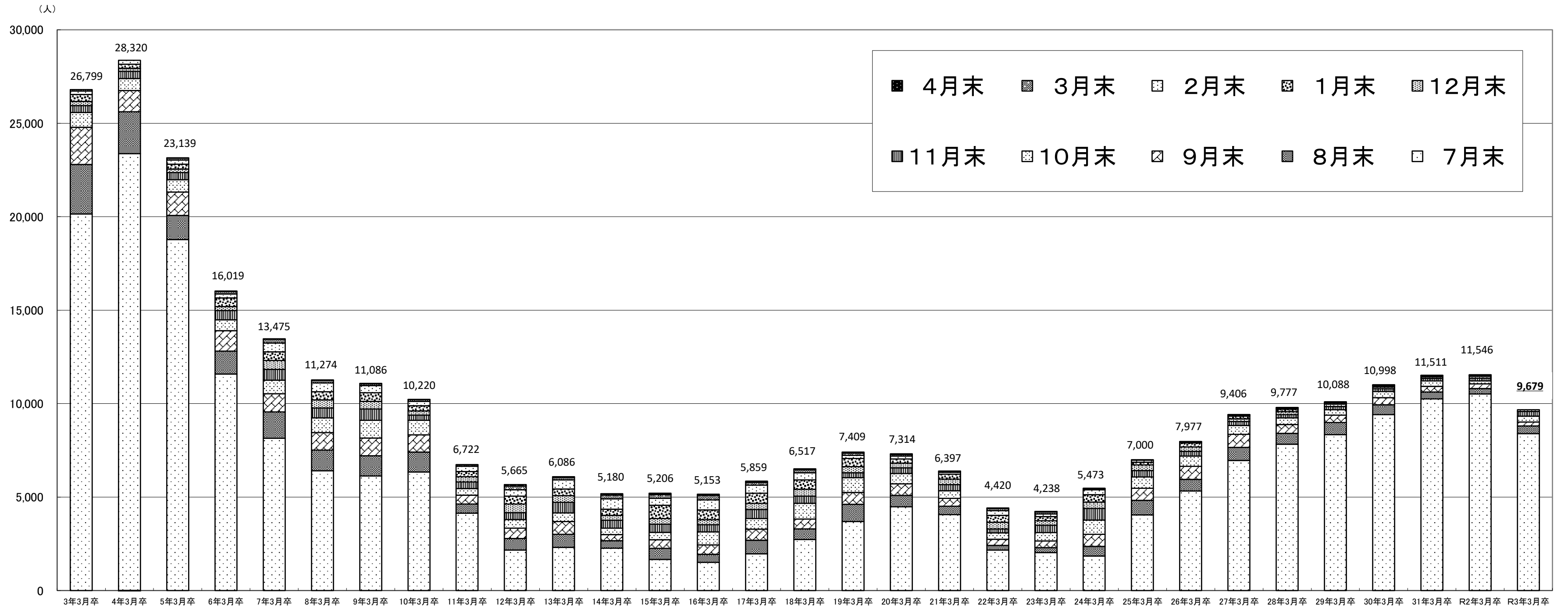
安定所	区分	求人数		
		計(人)	前年同月(人)	増減比(%)
県計		9,679	11,468	▲ 15.6
仙台		4,999	6,232	▲ 19.8
(大和)		726	821	▲ 11.6
石巻		806	912	▲ 11.6
塩釜		401	523	▲ 23.3
古川		794	885	▲ 10.3
大河原		781	770	1.4
(白石)		176	199	▲ 11.6
築館		305	346	▲ 11.8
迫		287	323	▲ 11.1
気仙沼		404	457	▲ 11.6





# 県内高等学校対象求人月別受理状況

宮城労働局職業安定部職業安定課



	3年3月卒	4年3月卒	5年3月卒	6年3月卒	7年3月卒	8年3月卒	9年3月卒	10年3月卒	11年3月卒	12年3月卒	13年3月卒	14年3月卒	15年3月卒	16年3月卒	17年3月卒	18年3月卒	19年3月卒	20年3月卒	21年3月卒	22年3月卒	23年3月卒	24年3月卒	25年3月卒	26年3月卒	27年3月卒	28年3月卒	29年3月卒	30年3月卒	31年3月卒	R2年3月卒	R3年3月卒
7月末	20,142	23,379	18,781	11,584	8,142	6,401	6,131	6,338	4,146	2,167	2,314	2,273	1,664	1,510	1,967	2,737	3,687	4,482	4,062	2,159	2,033	1,851	4,053	5,330	6,954	7,834	8,341	9,407	10,258	10,522	8,392
8月末	22,791	25,609	20,071	12,811	9,560	7,512	7,206	7,402	4,622	2,780	3,007	2,664	2,255	1,937	2,694	3,301	4,621	5,091	4,512	2,413	2,302	2,361	4,825	5,943	7,662	8,408	8,985	9,944	10,624	10,803	8,802
9月末	24,787	26,751	21,316	13,899	10,530	8,447	8,162	8,324	5,099	3,337	3,689	2,991	2,715	2,441	3,285	3,826	5,246	5,710	4,938	2,748	2,647	3,009	5,473	6,643	8,357	8,880	9,383	10,321	10,929	11,064	9,017
10月末	25,579	27,399	21,979	14,489	11,259	9,244	9,108	9,110	5,460	3,794	4,152	3,333	3,108	3,141	3,852	4,669	6,033	6,267	5,343	3,091	3,096	3,766	6,074	7,204	8,825	9,239	9,671	10,646	11,215	11,214	9,338
11月末	25,946	27,770	22,355	14,984	11,833	9,772	9,715	9,391	5,814	4,170	4,725	3,763	3,545	3,524	4,344	5,044	6,306	6,568	5,666	3,297	3,489	4,389	6,418	7,443	9,040	9,409	9,852	10,794	11,345	11,358	9,576
12月末	26,173	27,940	22,551	15,195	12,310	10,195	10,116	9,610	6,094	4,626	5,070	4,018	3,852	3,788	4,674	5,414	6,625	6,819	5,955	3,656	3,736	4,738	6,722	7,685	9,185	9,575	9,978	10,885	11,426	11,468	9,679
1月末	26,542	28,154	22,806	15,654	12,767	10,634	10,577	9,879	6,363	5,044	5,427	4,356	4,569	4,307	5,204	5,917	7,071	7,044	6,228	4,022	3,957	5,133	6,874	7,897	9,326	9,704	10,047	10,957	11,482	11,508	
2月末	26,720	28,367	23,038	15,871	13,248	11,112	10,967	10,127	6,649	5,391	5,917	4,899	4,934	4,851	5,648	6,303	7,243	7,198	6,331	4,279	4,107	5,393	6,978	7,965	9,394	9,769	10,082	10,990	11,510	11,536	
3月末	26,799	28,320	23,136	15,994	13,440	11,247	11,057	10,215	6,718	5,586	6,048	5,100	5,131	5,085	5,789	6,458	7,353	7,271	6,379	4,388	4,203	5,457	7,000	7,977	9,403	9,774	10,088	10,997	11,511	11,546	
4月末	26,799	28,320	23,139	16,019	13,475	11,274	11,086	10,220	6,722	5,665	6,086	5,180	5,206	5,153	5,859	6,517	7,409	7,314	6,397	4,420	4,238	5,473	7,000	7,977	9,406	9,777	10,088	10,998	11,511	11,546	