

ハローワーク気仙沼管内の雇用情勢

令和2年11月内容

有効求人倍率(原数値)

1.45倍

前年同月比

▲0.19P

前月比

0.02P

新規求人倍率(原数値)

1.96倍

前年同月比

0.07P

前月比

▲0.44P

有効求人数

1,604人

【前年同月比】

▲7.4%

(▲128人)

【前月比】

▲1.4%

(▲23人)

有効求職者数

1,107人

【前年同月比】

4.9%

(52人)

【前月比】

▲2.6%

(▲29人)

新規求人数

535人

【前年同月比】

▲11.9%

(▲72人)

【前月比】

▲16.8%

(▲108人)

新規求職者数

273人

【前年同月比】

▲15.2%

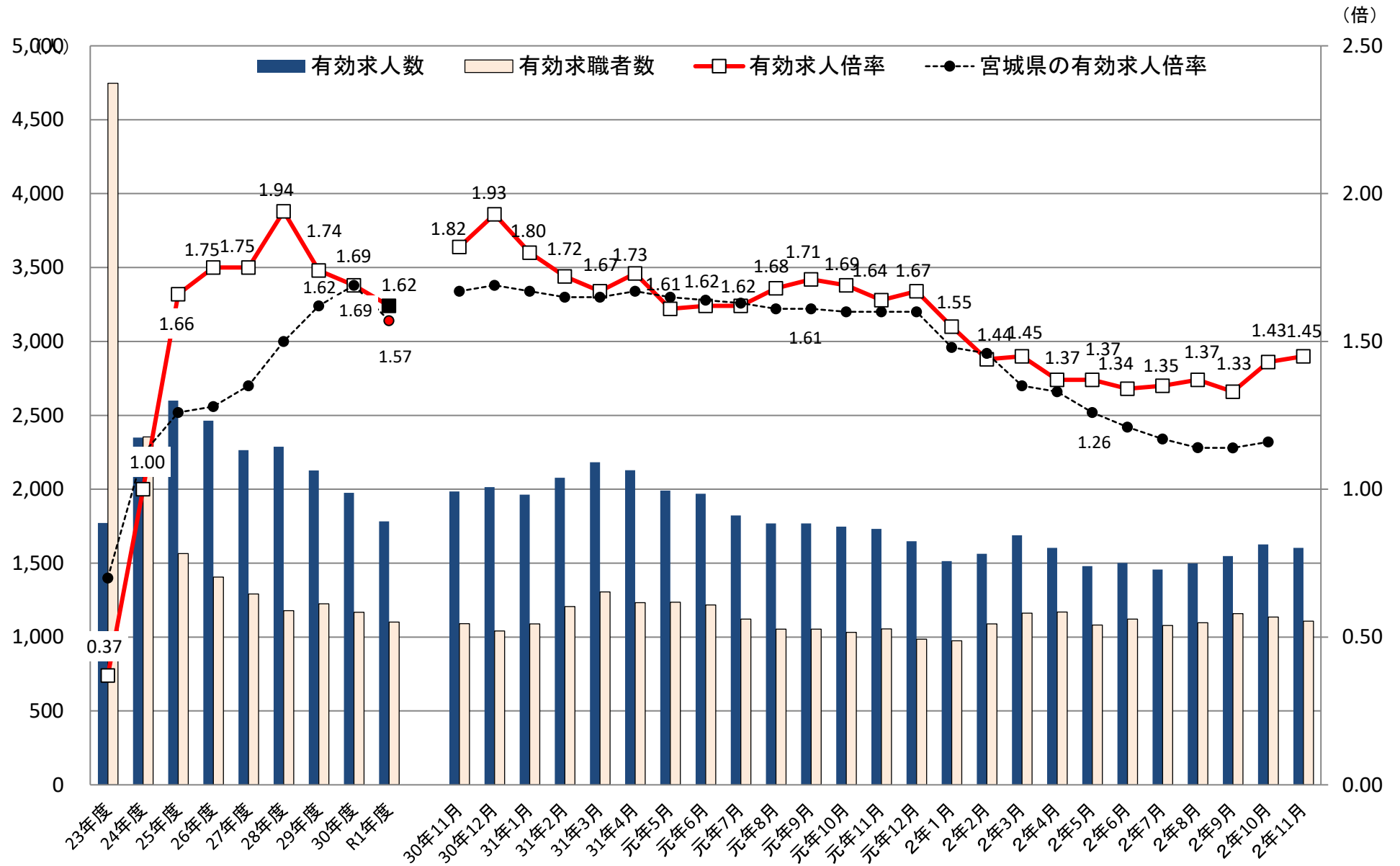
(▲49人)

【前月比】

1.9%

(5人)

1 求人、求職及び求人倍率の推移



※年度の数値は平均、宮城県の有効求人倍率令和2年2月季節調整値

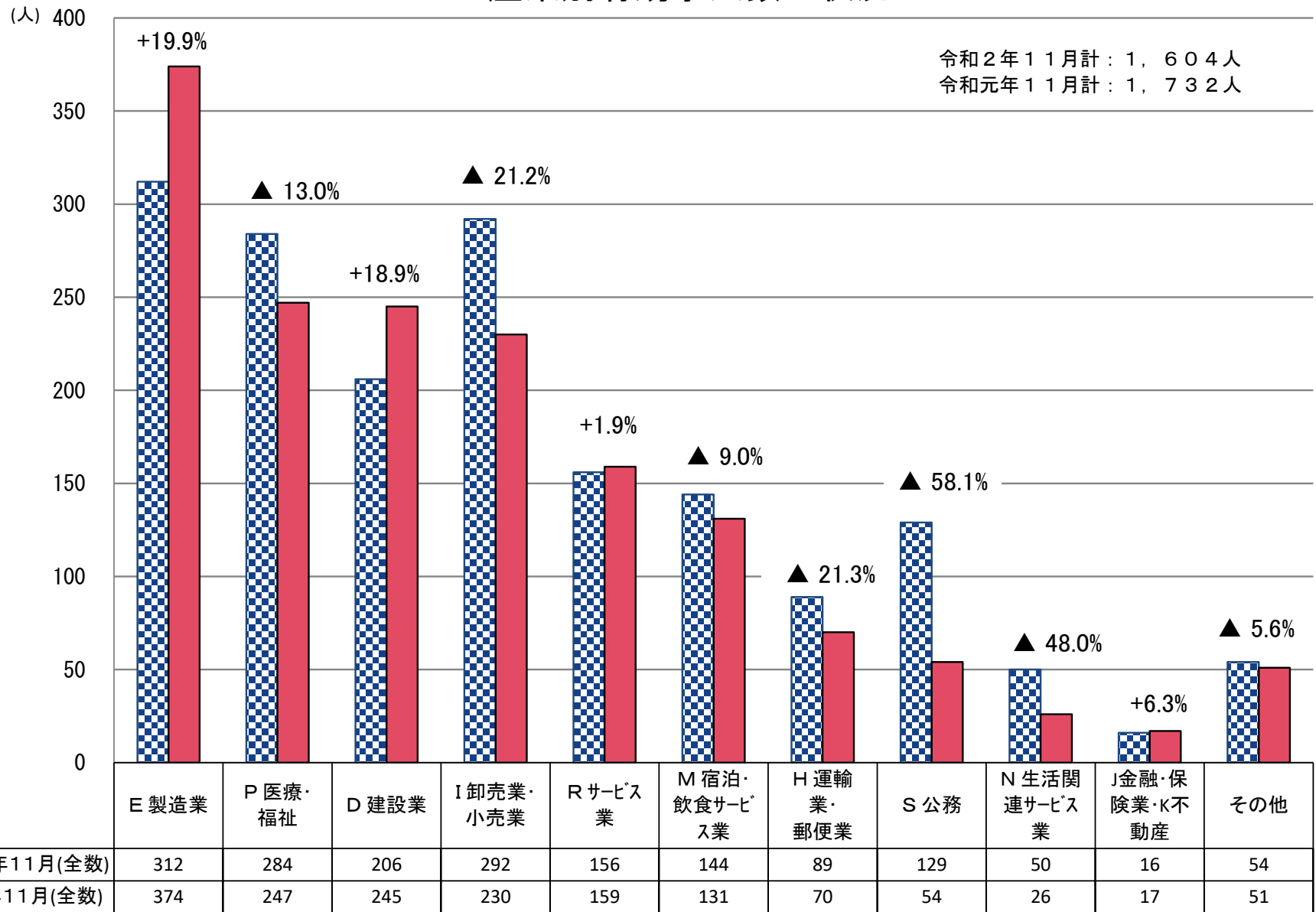
2 一般職業紹介状況(新規学卒者を除きパートタイムを含む)

		1 月間有効 求職者数 (人)	2 新規求 職 申込件数 (件)	3 月間有効 求人数 (人)	4 新規 求人数 (人)	5 就職件数 (件)	6 充足件数 (件)	7 有効 求人倍率 (倍)	8 新規 求人倍率 (倍)	9 新規 就職率 [5/2×100]	10 新規 充足率 [6/4×100]
全 数	令和2年11月	1,107	273	1,604	535	149	135	1.45	1.96	54.6%	25.2%
	対前年同月 増減率、差	4.9%	▲15.2%	▲7.4%	▲11.9%	2.8%	▲0.7%	▲0.19P	0.07P	9.6P	2.8P
	2年10月	1,136	268	1,627	643	121	101	1.43	2.40	45.1%	15.7%
	2年9月	1,159	305	1,547	575	138	126	1.33	1.89	45.2%	21.9%
常 用	令和2年11月	1,099	271	1,517	501	132	119	1.38	1.85	48.7%	23.8%
	対前年同月 増減率、差	5.0%	▲15.6%	1.3%	6.6%	5.6%	1.7%	▲0.05P	0.39P	9.8P	▲1.1P
	2年10月	1,128	266	1,541	597	110	92	1.37	2.24	41.4%	15.4%
	2年9月	1,149	302	1,470	553	128	116	1.28	1.83	42.4%	21.0%
フル タイム	令和2年11月	685	176	1,092	353	91	78	1.59	2.01	51.7%	22.1%
	2年10月	713	172	1,109	423	71	57	1.56	2.46	41.3%	13.5%
	2年9月	736	208	1,096	411	93	89	1.49	1.98	44.7%	21.7%
パート	令和2年11月	414	95	425	148	41	41	1.03	1.56	43.2%	27.7%
	2年10月	415	94	432	174	39	35	1.04	1.85	41.5%	20.1%
	2年9月	413	94	374	142	35	27	0.91	1.51	37.2%	19.0%
正 社員	令和2年11月	-	-	820	280	70	60	—	—	—	21.4%
	対前年同月 増減率、差	-	-	7.3%	13.4%	16.7%	7.1%	—	—	—	▲1.3P
	2年10月	-	-	825	301	53	44	—	—	—	14.6%
	2年9月	-	-	801	307	63	63	—	—	—	20.5%

※ 正社員有効求人倍率は正社員の月間有効求職者数を常用フルタイムの月間有効求職者数で除して算出しているが、常用フルタイムの有効求職者には、派遣労働者や契約社員を希望する者も含まれるため、厳密な意味での正社員有効求人倍率より低い値となる。

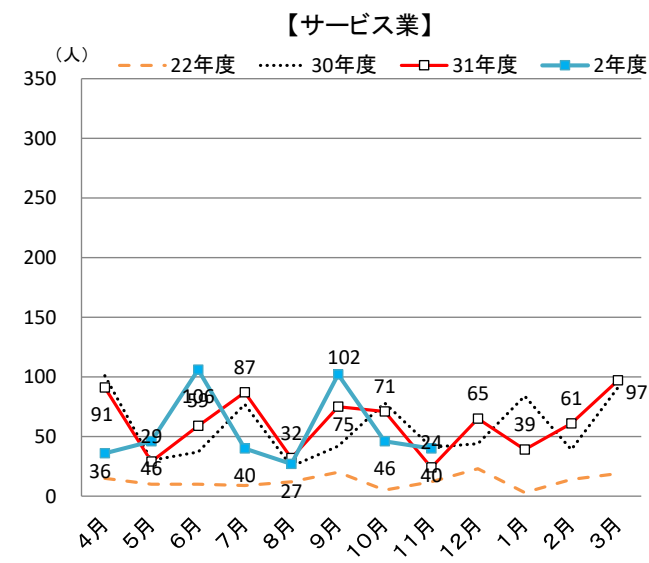
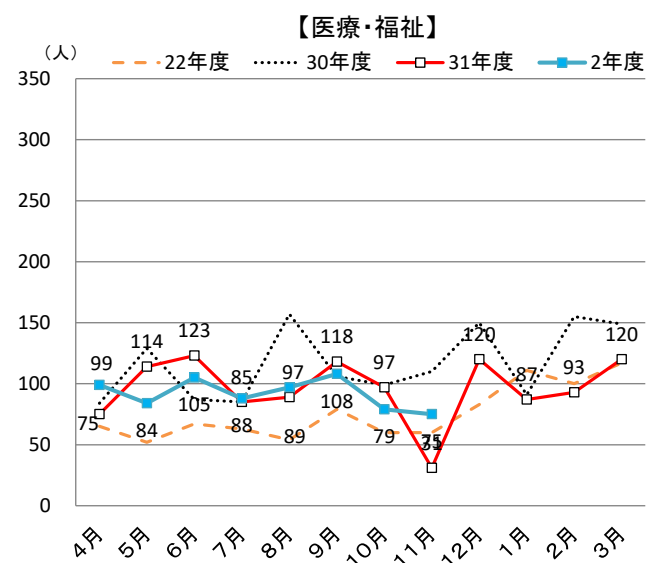
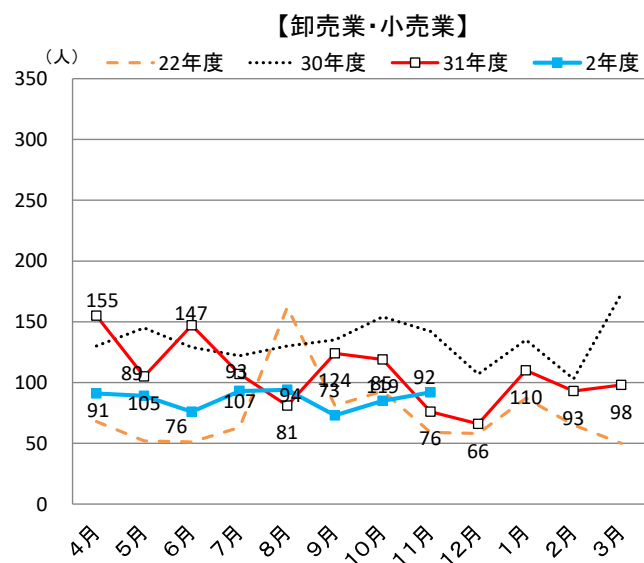
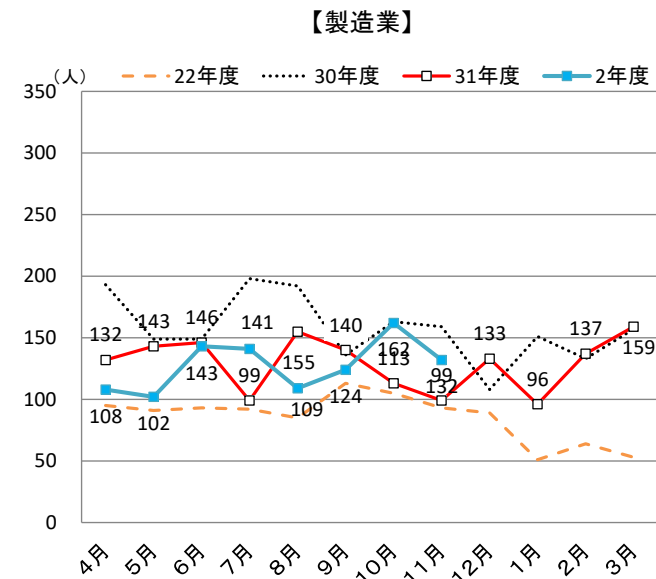
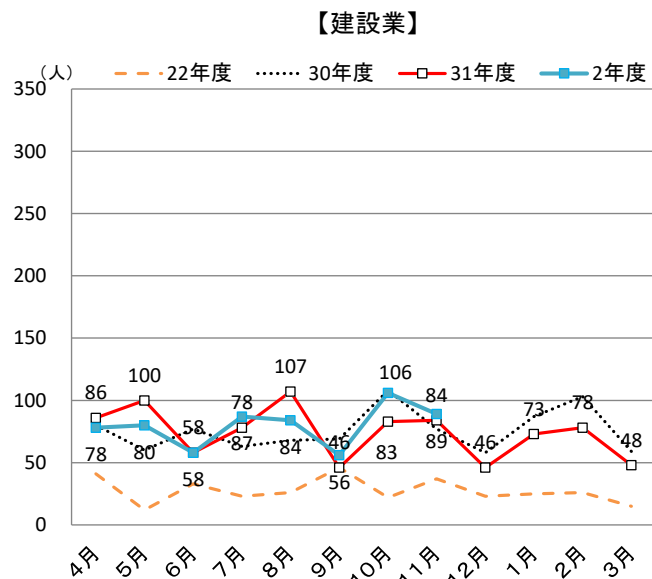
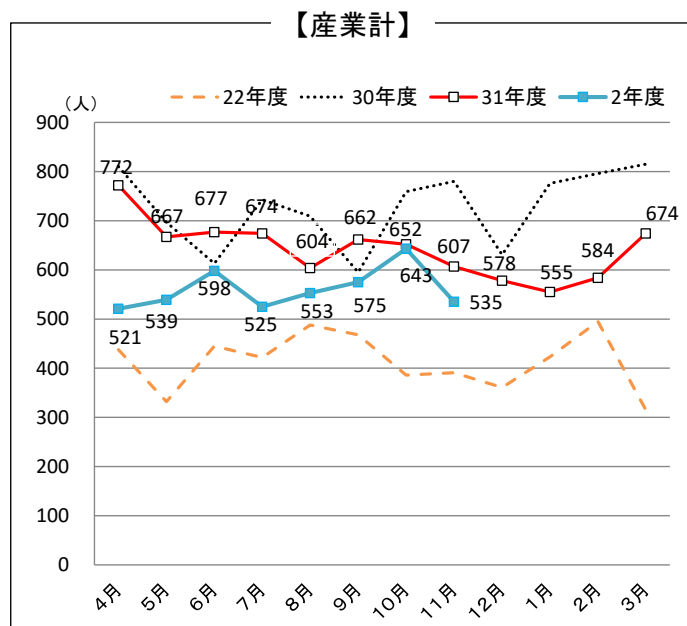
※ 常用とは、雇用契約において雇用期間の定めがないか4か月以上の雇用期間が定められているもの(季節労働を除く)をいう。

3 産業別有効求人数の状況



(注) グラフ上の割合は令和元年と令和2年の比較

4 主な産業の新規求人数の推移



5 産業別新規求人人数(全数)

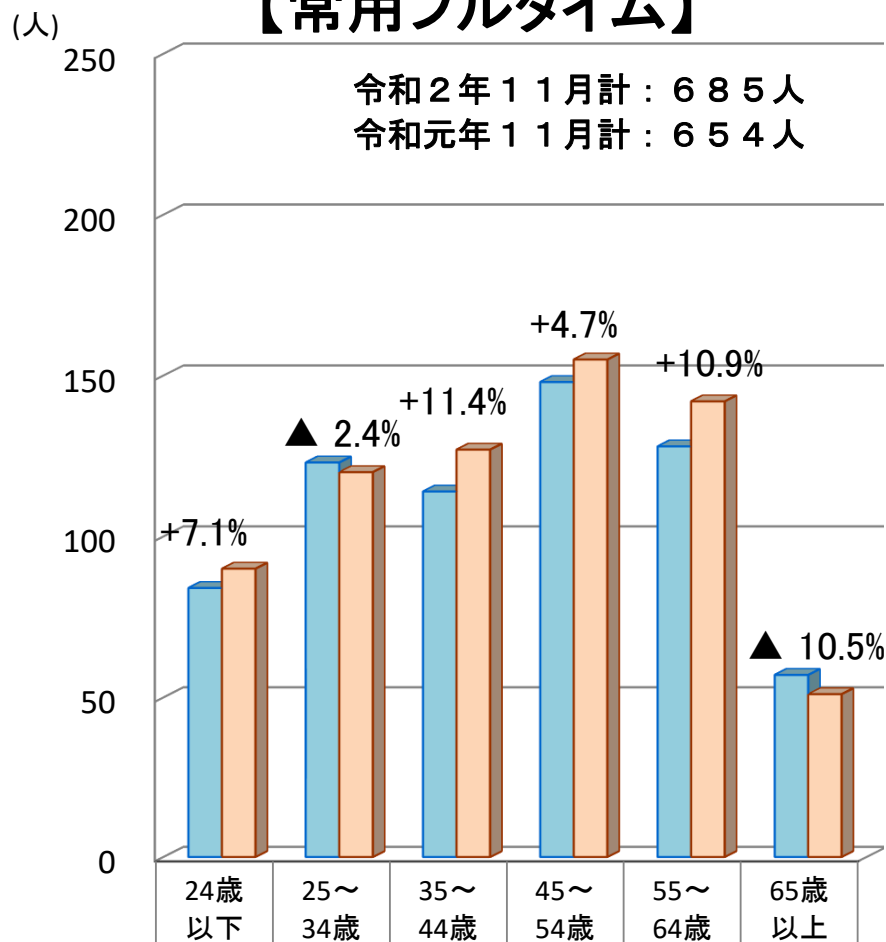
	計		D 建設業		E 製造業		09 食料品		28、29 電子部品・デバイス		G 情報通信業		H 運輸業		I 卸・小売業		J 金融・保険、K 不動産		M 宿泊業・飲食サービス業		P 医療、福祉		R サービス業	
			前年増減比	前年増減比	前年増減比	前年増減比	前年増減比	前年増減比	前年増減比	前年増減比	前年増減比	前年増減比	前年増減比	前年増減比	前年増減比	前年増減比	前年増減比	前年増減比	前年増減比	前年増減比	前年増減比	前年増減比	前年増減比	前年増減比
21年度	4,811	8.3	313	25.7	1,015	▲ 3.0	784	▲ 0.3	39	44.4	5	▲ 79.2	264	1.5	712	▲ 9.4	100	▲ 18.0	383	1.6	786	21.1	344	▲ 21.3
22年度	4,964	3.2	329	5.1	1,024	0.9	774	▲ 1.3	13	▲ 66.7	7	40.0	291	10.2	889	24.9	71	▲ 29.0	346	▲ 9.7	911	15.9	152	▲ 55.8
23年度	9,438	90.1	1,456	342.6	1,330	29.9	686	▲ 11.4	54	315.4	13	85.7	419	44.0	1,166	31.2	43	▲ 39.4	745	115.3	1,354	48.6	1,152	657.9
24年度	10,825	14.7	1,523	4.6	1,890	42.1	1,112	62.1	43	▲ 20.4	30	130.8	516	23.2	1,680	44.1	56	30.2	851	14.2	1,408	4.0	1,332	15.6
25年度	11,714	8.2	1,578	3.6	2,188	15.8	1,380	24.1	65	51.2	20	▲ 33.3	521	1.0	2,244	33.6	94	67.9	775	▲ 8.9	1,893	34.4	1,150	▲ 13.7
26年度	10,680	▲ 8.8	1,317	▲ 16.5	2,174	▲ 0.6	1,585	14.9	55	▲ 15.4	9	▲ 55.0	443	▲ 15.0	2,069	▲ 7.8	67	▲ 28.7	745	▲ 3.9	1,739	▲ 8.1	887	▲ 22.9
27年度	10,171	▲ 4.8	1,252	▲ 4.9	2,341	7.7	1,805	13.9	23	▲ 58.2	18	100.0	357	▲ 19.4	1,931	▲ 6.7	65	▲ 3.0	616	▲ 17.3	1,403	▲ 19.3	840	▲ 5.3
28年度	10,000	▲ 1.7	1,133	▲ 9.5	2,677	14.4	2,051	13.6	53	130.4	10	▲ 44.4	343	▲ 3.9	1,753	▲ 9.2	72	10.8	601	▲ 2.4	1,324	▲ 5.6	912	8.6
29年度計	9,487	▲ 5.1	1,020	▲ 10.0	2,019	▲ 24.6	1,458	▲ 28.9	72	35.8	27	170.0	358	4.4	1,614	▲ 7.9	104	44.4	738	22.8	1,480	11.8	805	▲ 11.7
30年度計	8,746	▲ 7.8	909	▲ 10.9	1,888	▲ 6.5	1,155	▲ 20.8	112	55.6	14	▲ 48.1	357	▲ 0.3	1,605	▲ 0.6	80	▲ 23.1	619	▲ 16.1	1,402	▲ 5.3	689	▲ 14.4
31年4月	772	▲ 4.7	86	7.5	132	▲ 31.6	54	▲ 44.3	23	53.3	2	-	36	2.9	155	19.2	8	33.3	89	8.5	75	▲ 10.7	91	▲ 9.9
令和1年5月	667	▲ 4.3	100	66.7	143	▲ 4.0	108	1.9	0	▲ 100.0	2	▲ 33.3	47	11.9	105	▲ 27.6	7	40.0	35	▲ 20.5	114	▲ 11.6	29	▲ 3.3
6月	677	10.4	58	▲ 24.7	146	▲ 2.0	72	▲ 23.4	1	▲ 75.0	1	0.0	45	125.0	147	14.0	1	▲ 83.3	51	37.8	123	41.4	59	59.5
7月	674	▲ 9.3	78	23.8	99	▲ 50.0	54	▲ 54.6	5	▲ 75.0	0	-	26	▲ 35.0	107	▲ 12.3	3	▲ 85.0	95	5.6	85	0.0	87	13.0
8月	604	▲ 14.8	107	57.4	155	▲ 19.3	107	▲ 20.1	0	▲ 100.0	5	150.0	34	21.4	81	▲ 37.7	3	▲ 57.1	37	15.6	89	▲ 43.3	32	28.0
9月	662	11.3	46	▲ 33.3	140	2.9	82	3.8	1	0.0	0	-	42	121.1	124	▲ 8.1	1	▲ 50.0	48	92.0	118	11.3	75	78.6
10月	652	▲ 14.1	83	▲ 23.1	113	▲ 30.7	68	▲ 22.7	2	▲ 90.9	0	▲ 100.0	13	▲ 51.9	119	▲ 22.7	0	▲ 100.0	82	3.8	97	▲ 2.0	71	▲ 9.0
11月	607	▲ 22.2	84	9.1	99	▲ 37.7	71	▲ 39.3	0	▲ 100.0	2	0.0	51	104.0	76	▲ 46.5	5	▲ 16.7	26	▲ 16.1	31	▲ 71.8	24	▲ 41.5
12月	578	▲ 8.4	46	▲ 20.7	133	23.1	62	6.9	12	-	0	-	20	▲ 35.5	66	▲ 38.3	7	600.0	41	17.1	120	▲ 20.0	65	47.7
2年1月	555	▲ 28.5	73	▲ 16.1	96	▲ 36.4	62	▲ 19.5	3	▲ 90.3	2	-	36	50.0	110	▲ 18.5	4	▲ 50.0	71	2.9	87	▲ 4.4	39	▲ 53.6
2月	584	▲ 28.6	78	▲ 24.3	137	3.0	81	▲ 13.8	0	▲ 100.0	0	-	33	13.8	93	▲ 9.7	3	▲ 40.0	24	▲ 50.0	93	▲ 40.0	61	56.4
3月	674	▲ 17.3	48	▲ 18.6	159	1.3	95	3.3	12	-	0	-	24	▲ 35.1	98	▲ 43.4	8	100.0	56	19.1	120	▲ 19.5	97	6.6
31年度計	7,706	▲ 11.9	887	▲ 2.4	1,552	▲ 17.8	916	▲ 20.7	59	▲ 47.3	14	0.0	407	14.0	1,281	▲ 20.2	50	▲ 37.5	655	5.8	1,152	▲ 17.8	730	6.0
2年4月	521	▲ 32.5	78	▲ 9.3	108	▲ 18.2	71	31.5	3	▲ 87.0	0	-	29	▲ 19.4	91	▲ 41.3	4	▲ 50.0	47	▲ 47.2	99	32.0	36	▲ 60.4
5月	539	▲ 19.2	80	▲ 20.0	102	▲ 28.7	59	▲ 45.4	0	-	0	-	12	▲ 74.5	89	▲ 15.2	5	▲ 28.6	16	▲ 54.3	84	▲ 26.3	46	58.6
6月	598	▲ 11.7	58	0.0	143	▲ 2.1	81	12.5	12	1100.0	0	-	33	▲ 26.7	76	▲ 48.3	8	700.0	39	▲ 23.5	105	▲ 14.6	106	79.7
7月	525	▲ 22.1	87	11.5	141	42.4	111	105.6	3	▲ 40.0	1	-	28	7.7	93	▲ 13.1	4	33.3	17	▲ 82.1	88	3.5	40	▲ 54.0
8月	553	▲ 8.4	84	▲ 21.5	109	▲ 29.7	63	▲ 41.1	0	-	0	-	14	▲ 58.8	94	16.0	7	133.3	21	▲ 43.2	97	9.0	27	▲ 15.6
9月	575	▲ 13.1	56	21.7	124	▲ 11.4	74	▲ 9.8	0	-	0	-	33	▲ 21.4	73	▲ 41.1	6	500.0	48	0.0	108	▲ 8.5	102	36.0
10月	643	▲ 1.4	106	27.7	162	43.4	107	57.4	3	50.0	0	-	32	146.2	85	▲ 28.6	4	-	61	▲ 25.6	79	▲ 18.6	46	▲ 35.2
11月	535	▲ 11.9	89	6.0	132	33.3	88	23.9	0	-	0	-	13	▲ 74.5	92	21.1	7	40.0	32	23.1	75	141.9	40	66.7
12月												-												
3年1月												-												
2月												-												
3月												-												
令和2年度計	4,489	▲ 41.7	638	▲ 28.1	1,021	▲ 34.2	654	▲ 28.6	21	▲ 64.4	1	▲ 92.9	194	▲ 52.3	693	▲ 45.9	45	▲ 10.0	281	▲ 57.1	735	▲ 36.2	443	▲ 39.3

* 全産業を掲載していないため、計欄と内訳計は一致しない。

6 常用有効求職者の年齢別状況

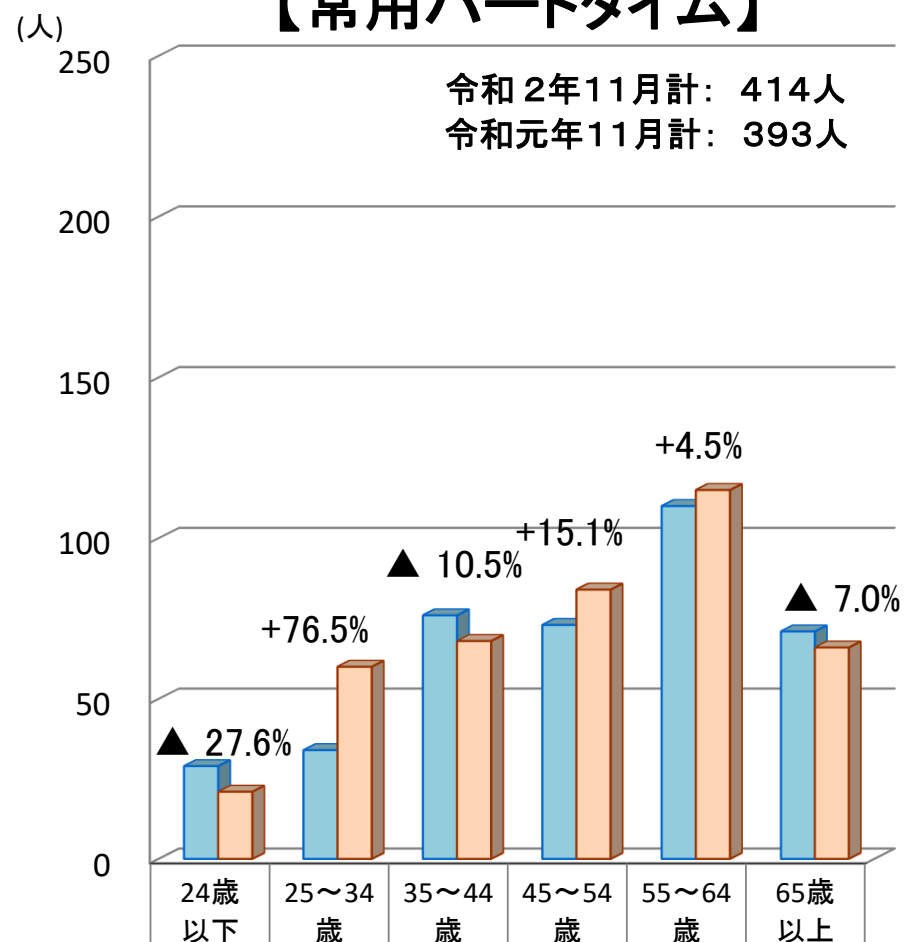
(注)グラフ上の割合は令和元年11月と令和2年11月

【常用フルタイム】



令和元年11月	84	123	114	148	128	57
令和2年11月	90	120	127	155	142	51

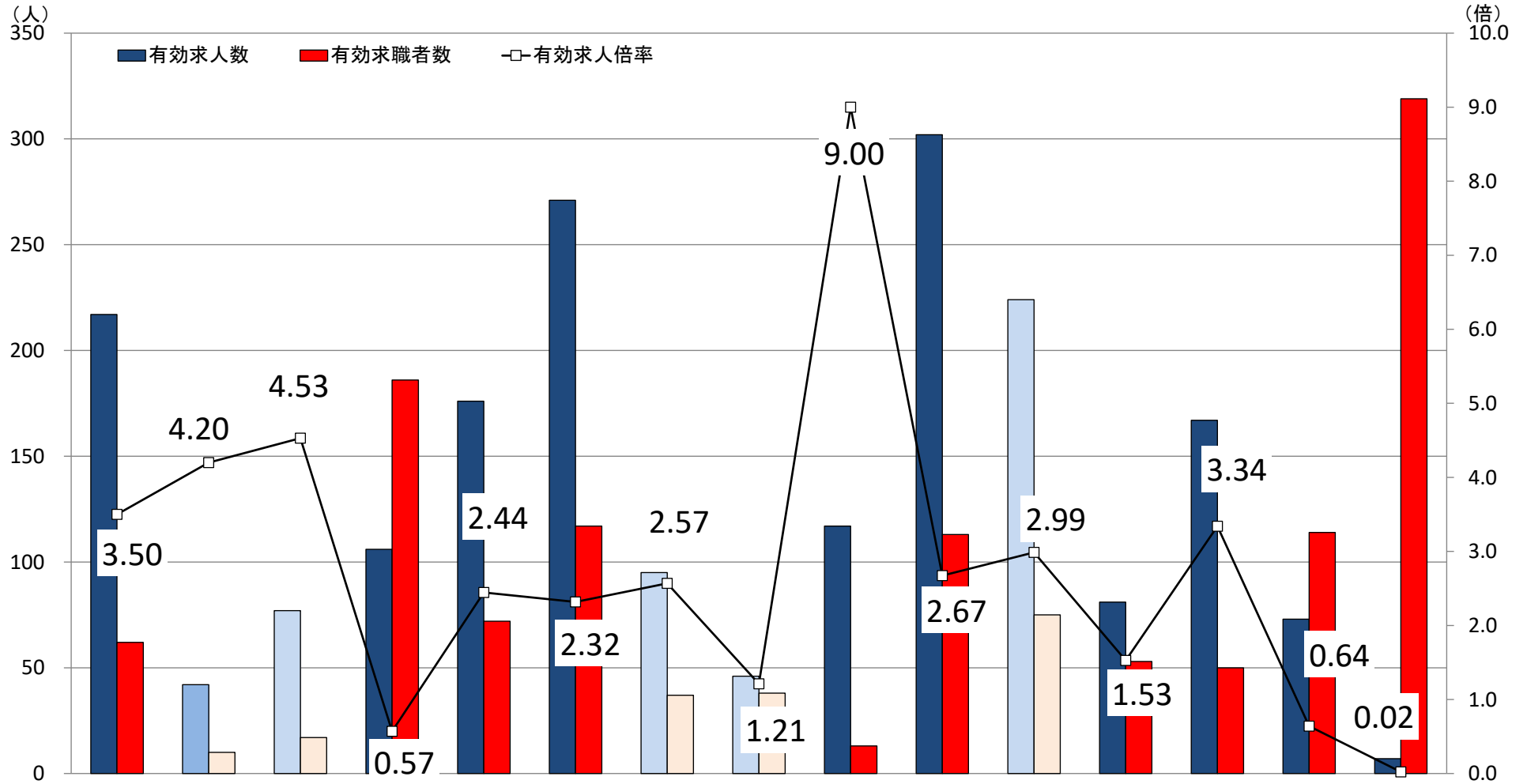
【常用パートタイム】



令和元年11月	29	34	76	73	110	71
令和2年11月	21	60	68	84	115	66

7 求人・求職バランスシート(常用)

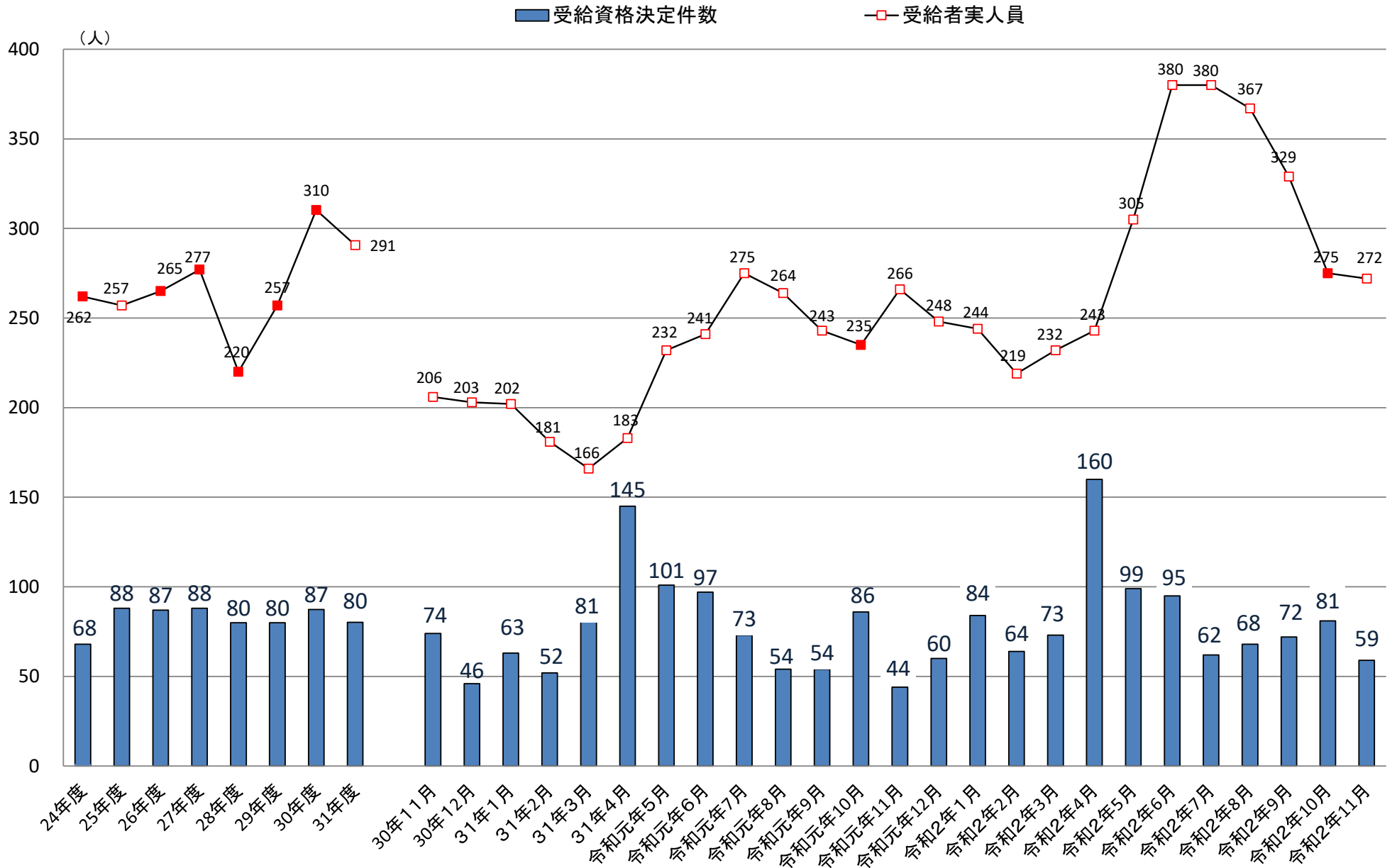
令和2年11月



	①管理的、専門的・技術的職業			②事務的職業	③販売の職業	④サービスの職業			⑤保安の職業	⑥生産工程の職業	製品製造・加工処理	⑦輸送・機械運転の職業	⑧建設・採掘の職業	⑨運搬・清掃等の職業	⑩その他の職業	計
	建築・土木技術者等	看護師、保健師等				介護サービス	飲食物調理									
有効求人人数	217	42	77	106	176	271	95	46	117	302	224	81	167	73	7	1,517
有効求職者数	62	10	17	186	72	117	37	38	13	113	75	53	50	114	319	1,099
有効求人倍率	3.50	4.20	4.53	0.57	2.44	2.32	2.57	1.21	9.00	2.67	2.99	1.53	3.34	0.64	0.02	1.38

※有効求人人数、有効求職者数、有効求人倍率は、常用フルタイム＋常用パートの計

8 受給資格決定件数・受給者実人員(基本手当)の推移



※年度の数値は平均値

令和3年3月新規高等学校卒業者の職業紹介状況

(令和2年11月末現在)

気仙沼公共職業安定所

	求 人 件 数 (管内)	求 人 数 (管内)	求職者数				就職決定(内定)者数				就職未内定者数				求 人 倍 率 (管内)	就職決定(内定)率			
			合計	管内	県内 他管内	県外	合計	管内	県内 他管内	県外	合計	管内	県内 他管内	県外		合計	管内	県内 他管内	県外
計	187	402	137	57	42	38	116	49	35	32	21	8	7	6	7.05	84.7%	86.0%	83.3%	84.2%
男	/	/	78	28	26	24	66	24	21	21	12	4	5	3	/	84.6%	85.7%	80.8%	87.5%
女			59	29	16	14	50	25	14	11	9	4	2	3		84.7%	86.2%	87.5%	78.6%
前年数	203	454	162	66	55	41	146	63	48	35	16	3	7	6	6.88	90.1%	95.5%	87.3%	85.4%
増減率 (差)	▲ 7.9	▲ 11.5	▲ 15.4	▲ 13.6	▲ 23.6	▲ 7.3	▲ 20.5	▲ 22.2	▲ 27.1	▲ 8.6	31.3	166.7	0.0	0.0	0.17	▲5.4P	▲9.5P	▲4.0P	▲1.2P

注) ▲は減少の表示

※【求人倍率】求人数÷求職者数

※【就職決定(内定)率】就職決定(内定)者数÷求職者数