



ひと、暮らし、みらいのために

宮城労働局

Miyagi Labour Bureau

https://jsite.mhlw.go.jp/miyagi-roudoukyoku/

Press Release

令和2年11月30日(月)

宮城労働局職業安定部職業安定課

職業安定課長 立花真寿

職業紹介係長 高橋達也

職業紹介係 澁谷将吾

電話 022(299)8061

令和3年3月新規高等学校卒業予定者の求人・求職・就職(内定)状況(令和2年10月末現在)

～ 内定率59.3%、選考・採用内定開始月末での状況としては、9月16日から
選考・採用内定開始となった昭和63年3月卒以降で5番目の高水準(※) ～

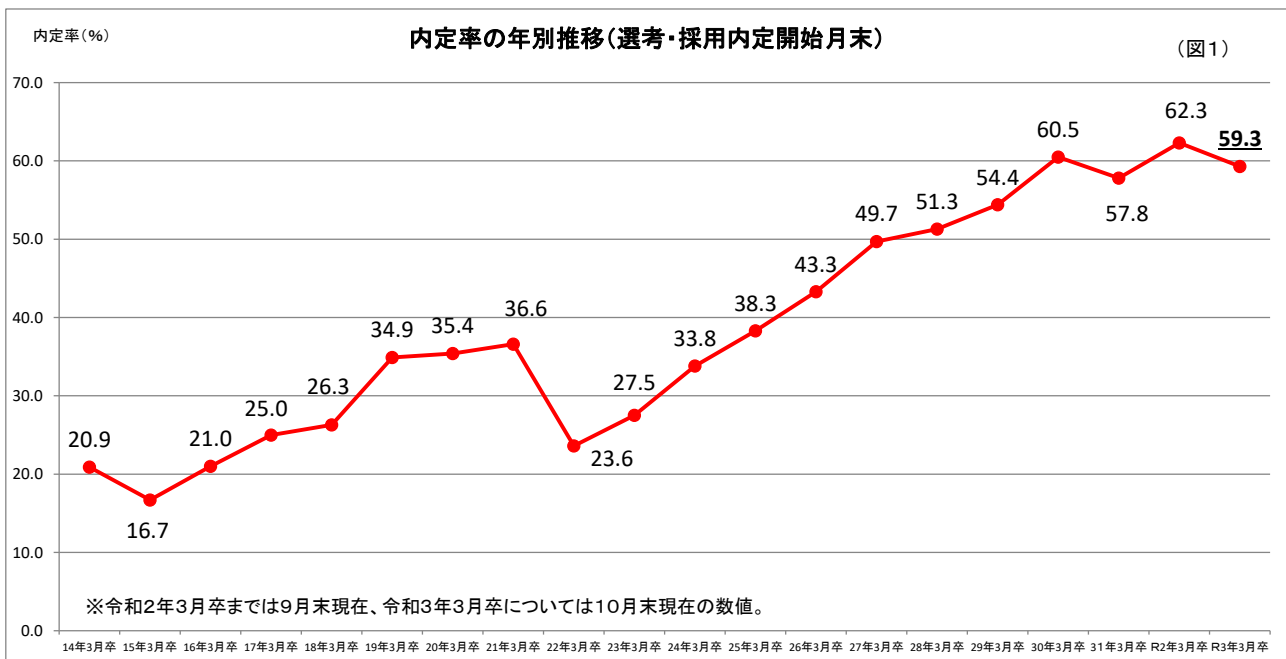
【概況】

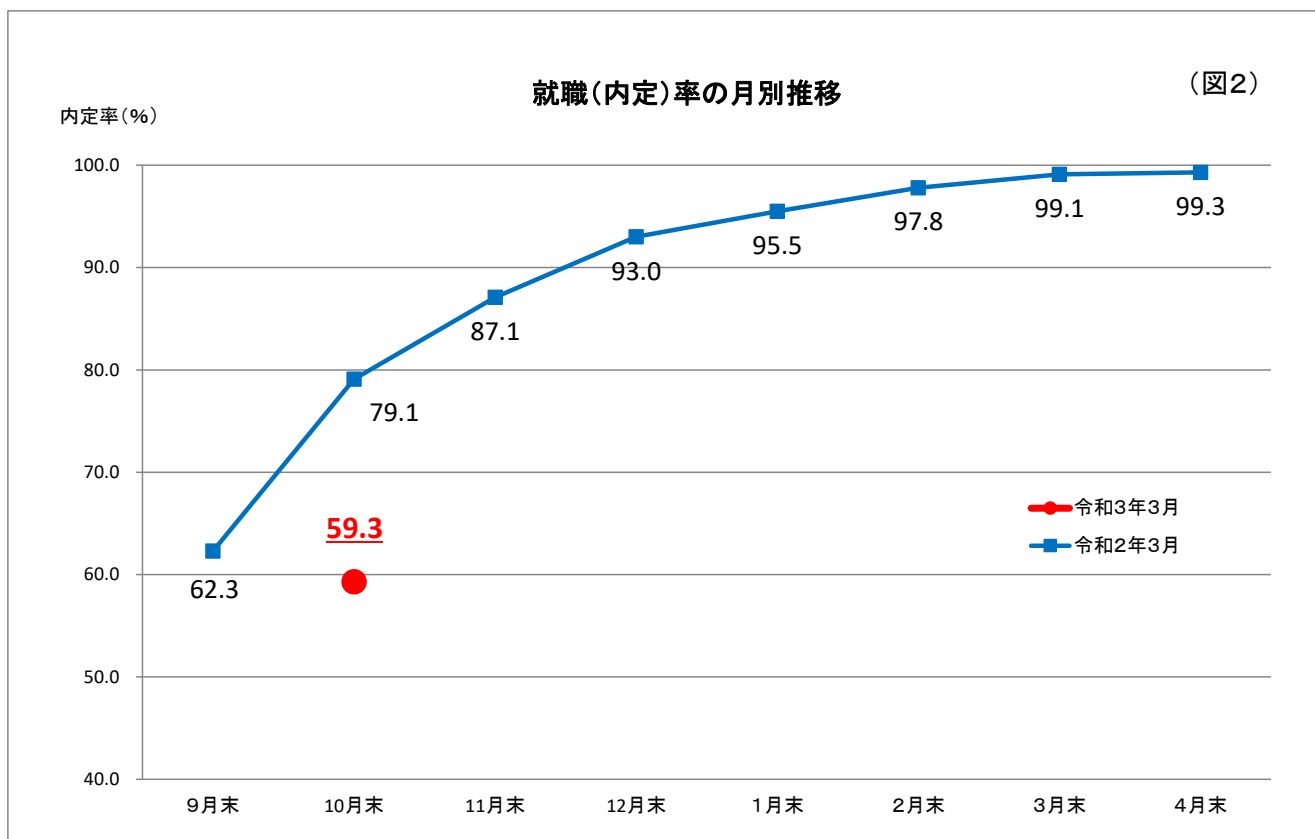
- ① 県内のハローワークで受け付けた10月末現在の求人数は9,338人となり、前年同月比で16.7%減少した。(P3)
9月末時点では前年同月比18.5%だったことから、減少幅については改善傾向にある。(P9)
- ② 求職者数は3,478人で、前年同月比で12.3%減少した。(P3)
- ③ 就職決定(内定)者数は、2,063人で、前年9月末との比較では16.1%減少した。(P3)
また、就職内定率は59.3%と前年9月末比で3.0ポイント減少し、過去の9月末時点との比較では、選考・採用内定開始が9月16日からとなった昭和63年3月卒以降、5番目に高い水準となった。(P5)

《県内・県外の就職決定(内定)状況》(P3)

- ・ 県内への就職内定率57.6%(前年9月末比2.8ポイント減少)
就職(内定)者数1,616人(前年9月末比14.1%減少) >
- ・ 県外への就職内定率66.6%(前年9月末比3.1ポイント減少)
就職(内定)者数447人(前年9月末比22.5%減少) >

※令和3年3月新規高卒者の選考・採用内定開始が例年に比べ1ヶ月後ろ倒しになっていることから、内定者数および内定率については、過去9月末時点との比較になっています。





	9月末	10月末	11月末	12月末	1月末	2月末	3月末	4月末
令和3年3月	-	59.3						
令和2年3月	62.3	79.1	87.1	93.0	95.5	97.8	99.1	99.3

【留意点】

※ 令和3年3月新規高卒者の選考・採用内定開始期日は、令和2年10月16日以降となっており、例年よりも1ヶ月後ろ倒しになっている。

※ 「求職者数」とは、学校又はハローワークによる紹介を希望する者の数。

※ 「就職(内定)者数」とは、学校又はハローワークの紹介によって内定した者の数。

※ 「就職(内定)率」は、「就職(内定)者数」を「求職者数」で除したもの。

※ 本調査には、「公務員」・「縁故就職」を希望する者及び内定した者の数を含まないため、宮城県教育委員会公表の「求職者数」・「就職(内定)者数」・「就職(内定)率」の各数値とは異なる。

令和3年3月新規高等学校卒業予定者の求人・求職・就職(内定)状況

(令和2年10月末現在)

(求人・求職関係(前年同月比))

卒業年次	性別	卒業 予定 者数 (人)	求人数 (県内) (人)	求職者数(人)		県内 求人 倍率 (倍)	
				合計	県内		県外
令和3年3月卒	計	19,588	9,338	3,478	2,807	3.33	
	男	10,007		1,993	1,565		
	女	9,581		1,485	1,242		
令和2年3月卒	計	20,006	11,214	3,967	3,132	3.58	
	男	10,175		2,290	1,758		
	女	9,831		1,677	1,374		
対前年同月 増減率(差)		▲2.1%	▲16.7%	▲12.3%	▲10.4%	▲19.6%	▲0.25p

注) 1 県内のハローワーク又は高等学校が取り扱った数である。

2 ▲印は減少の表示。

3 「卒業予定者数」は「進路見込・求職動向調査(令和2年6月30日現在)」による。

4 「県内求人倍率」は県内のハローワークで受付けた求人数を県内求職者数で除したものの。

(内定関係(前年9月末比))

宮城労働局職業安定部職業安定課

卒業年次	性別	就職決定(内定)者数(人)			就職決定(内定)率(%)		
		合計	県内	県外	合計	県内	県外
令和3年3月卒	計	2,063	1,616	447	59.3	57.6	66.6
	男	1,252	941	311	62.8	60.1	72.7
	女	811	675	136	54.6	54.3	56.0
令和2年3月卒 (※9月末)	計	2,459	1,882	577	62.3	60.4	69.7
	男	1,525	1,127	398	67.2	65.0	74.3
	女	934	755	179	55.7	54.6	61.3
対前年9月末 増減率(差)		▲16.1%	▲14.1%	▲22.5%	▲3.0p	▲2.8p	▲3.1p

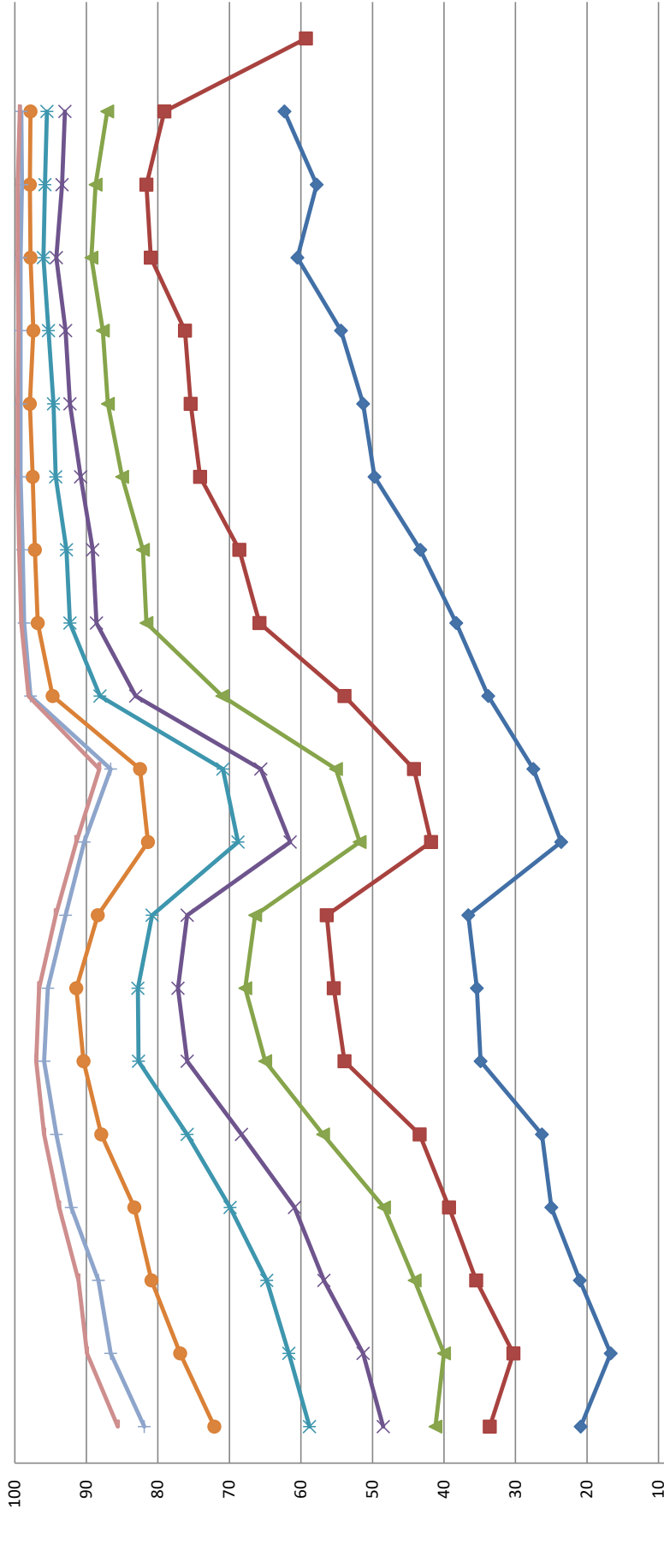
令和3年3月新規高等学校卒業予定者の安定所別職業紹介状況

(令和2年10月末現在) 宮城労働局職業安定部職業安定課

	求職者数			就職決定(内定)者数			就職決定(内定)率 %			
	合計	県内	県外	合計	県内	県外	合計	県内	県外	
県計	計	3,478	2,807	671	2,063	1,616	447	59.3	57.6	66.6
	男	1,993	1,565	428	1,252	941	311	62.8	60.1	72.7
仙台	女	1,485	1,242	243	811	675	136	54.6	54.3	56.0
	計	1,099	836	263	609	433	176	55.4	51.8	66.9
(大和)	男	600	418	182	365	236	129	60.8	56.5	70.9
	女	499	418	81	244	197	47	48.9	47.1	58.0
石巻	計	132	124	8	96	88	8	72.7	71.0	100.0
	男	96	90	6	74	68	6	77.1	75.6	100.0
塩釜	女	36	34	2	22	20	2	61.1	58.8	100.0
	計	480	410	70	271	228	43	56.5	55.6	61.4
古川	男	297	248	49	183	147	36	61.6	59.3	73.5
	女	183	162	21	88	81	7	48.1	50.0	33.3
大河原	計	206	177	29	100	86	14	48.5	48.6	48.3
	男	79	72	7	40	36	4	50.6	50.0	57.1
(白石)	女	127	105	22	60	50	10	47.2	47.6	45.5
	計	620	510	110	369	291	78	59.5	57.1	70.9
築館	男	367	302	65	212	164	48	57.8	54.3	73.8
	女	253	208	45	157	127	30	62.1	61.1	66.7
迫	計	351	301	50	219	192	27	62.4	63.8	54.0
	男	177	157	20	106	95	11	59.9	60.5	55.0
気仙沼	女	174	144	30	113	97	16	64.9	67.4	53.3
	計	171	114	57	121	78	43	70.8	68.4	75.4
(白石)	男	138	93	45	105	67	38	76.1	72.0	84.4
	女	33	21	12	16	11	5	48.5	52.4	41.7
築館	計	118	100	18	84	69	15	71.2	69.0	83.3
	男	59	48	11	41	32	9	69.5	66.7	81.8
迫	女	59	52	7	43	37	6	72.9	71.2	85.7
	計	167	137	30	113	92	21	67.7	67.2	70.0
気仙沼	男	107	86	21	78	61	17	72.9	70.9	81.0
	女	60	51	9	35	31	4	58.3	60.8	44.4
気仙沼	計	134	98	36	81	59	22	60.4	60.2	61.1
	男	73	51	22	48	35	13	65.8	68.6	59.1
女	61	47	14	33	24	9	54.1	51.1	64.3	

宮城県内高等学校卒業予定者の就職(内定)率の推移

(各月末現在)



	14年3月 卒	15年3月 卒	16年3月 卒	17年3月 卒	18年3月 卒	19年3月 卒	20年3月 卒	21年3月 卒	22年3月 卒	23年3月 卒	24年3月 卒	25年3月 卒	26年3月 卒	27年3月 卒	28年3月 卒	29年3月 卒	30年3月 卒	31年3月 卒	R2年3月 卒	R3年3月 卒
9月末	20.9	16.7	21.0	25.0	26.3	34.9	35.4	36.6	23.6	27.5	33.8	38.3	43.3	49.7	51.3	54.4	60.5	57.8	62.3	
10月末	33.6	30.3	35.5	39.3	43.4	53.9	55.4	56.4	41.8	44.2	53.9	65.8	68.6	74.1	75.4	76.2	81.0	81.6	79.1	59.3
11月末	41.2	40.0	44.1	48.4	56.9	65.0	67.8	66.4	51.8	55.1	71.0	81.6	82.1	85.0	87.0	87.7	89.3	88.7	87.1	
12月末	48.5	51.3	56.8	60.9	68.3	75.9	77.2	75.9	61.5	65.6	83.1	88.6	89.1	90.8	92.3	92.9	94.2	93.4	93.0	
1月末	58.8	61.7	64.8	69.9	75.9	82.7	82.8	80.8	68.8	70.9	88.1	92.3	92.8	94.3	94.6	95.3	96.0	95.8	95.5	
2月末	72.1	76.9	80.9	83.3	87.9	90.4	91.4	88.4	81.4	82.5	94.7	96.8	97.2	97.5	97.9	97.4	97.8	97.9	97.8	
3月末	81.9	86.6	88.3	92.1	94.2	95.9	95.4	92.9	90.3	86.6	97.8	98.7	98.9	99.2	99.2	99.2	99.2	99.0	99.1	
4月末	85.6	89.9	91.1	93.8	95.9	97.0	96.6	94.3	91.4	88.2	98.1	99.1	99.4	99.6	99.6	99.5	99.6	99.6	99.3	

* 但し、23年3月卒の3月末及び4月末の就職内定率は「参考値」

令和3年3月新規高等学校卒業予定者の産業別求人受理状況

(令和2年10月末現在)

宮城労働局職業安定部職業安定課

産 業 別	求人数	前年同月	前年同月差	増減比(%)
A, B 農, 林, 漁業(01~04)	77	72	5	6.9
C 鉱業, 採石業, 砂利採取業(05)	0	6	▲ 6	▲ 100.0
D 建設業(06~08)	1,753	1,708	45	2.6
E 製造業(09~32)	2,162	2,589	▲ 427	▲ 16.5
09 食料品製造業	478	551	▲ 73	▲ 13.2
10 飲料・たばこ・飼料製造業	17	18	▲ 1	▲ 5.6
11 繊維工業	54	90	▲ 36	▲ 40.0
12 木材・木製品製造業(家具除く)	46	45	1	2.2
13 家具・装備品製造業	12	21	▲ 9	▲ 42.9
14 パルプ・紙・紙加工品製造業	34	30	4	13.3
15 印刷・同関連業	35	59	▲ 24	▲ 40.7
16 化学工業	24	35	▲ 11	▲ 31.4
17 石油製品・石炭製品製造業	12	15	▲ 3	▲ 20.0
18 プラスチック製品製造業	373	313	60	19.2
19 ゴム製品製造業	27	47	▲ 20	▲ 42.6
21 窯業・土石製品製造業	34	44	▲ 10	▲ 22.7
22 鉄鋼業	24	36	▲ 12	▲ 33.3
23 非鉄金属製造業	42	47	▲ 5	▲ 10.6
24 金属製品製造業	150	177	▲ 27	▲ 15.3
25 はん用機械器具製造業	83	121	▲ 38	▲ 31.4
26 生産用機械器具製造業	46	63	▲ 17	▲ 27.0
27 業務用機械器具製造業	24	36	▲ 12	▲ 33.3
28 電子部品・デバイス・電子回路製造業	139	148	▲ 9	▲ 6.1
29 電気機械器具製造業	126	175	▲ 49	▲ 28.0
30 情報通信機械器具製造業	105	160	▲ 55	▲ 34.4
31 輸送用機械器具製造業	255	334	▲ 79	▲ 23.7
20,32 その他の製造業	22	24	▲ 2	▲ 8.3
F 電気・ガス・熱供給・水道業(33~36)	176	188	▲ 12	▲ 6.4
G 情報通信業(37~41)	105	110	▲ 5	▲ 4.5
H 運輸業, 郵便業(42~49)	384	646	▲ 262	▲ 40.6
I 卸売業, 小売業(50~61)	1,403	1,886	▲ 483	▲ 25.6
50~55 卸売業	307	447	▲ 140	▲ 31.3
56~61 小売業	1,096	1,439	▲ 343	▲ 23.8
J 金融業, 保険業(62~67)	38	39	▲ 1	▲ 2.6
K 不動産業, 物品賃貸業(68~70)	84	106	▲ 22	▲ 20.8
L 学術研究, 専門・技術サービス業(71~74)	149	151	▲ 2	▲ 1.3
M 宿泊業, 飲食サービス業(75~77)	647	879	▲ 232	▲ 26.4
75 宿泊業	174	372	▲ 198	▲ 53.2
76,77 飲食サービス業	473	507	▲ 34	▲ 6.7
N 生活関連サービス業, 娯楽業(78~80)	243	355	▲ 112	▲ 31.5
O 教育, 学習支援業(81, 82)	17	19	▲ 2	▲ 10.5
P 医療, 福祉(83~85)	1,096	1,273	▲ 177	▲ 13.9
Q 複合サービス事業(86, 87)	176	290	▲ 114	▲ 39.3
R サービス業(他に分類されないもの)(88~96)	827	897	▲ 70	▲ 7.8
S, T 公務(他に分類されるものを除く)・その他(97, 98, 99)	1	0	1	—
合 計	9,338	11,214	▲ 1,876	▲ 16.7

(注) 県内のハローワークで受付けた求人で、▲印は減少の表示である。

令和3年3月新規高等学校卒業予定者の職業別・規模別求人受理状況

(令和2年10月末現在)

宮城労働局職業安定部職業安定課

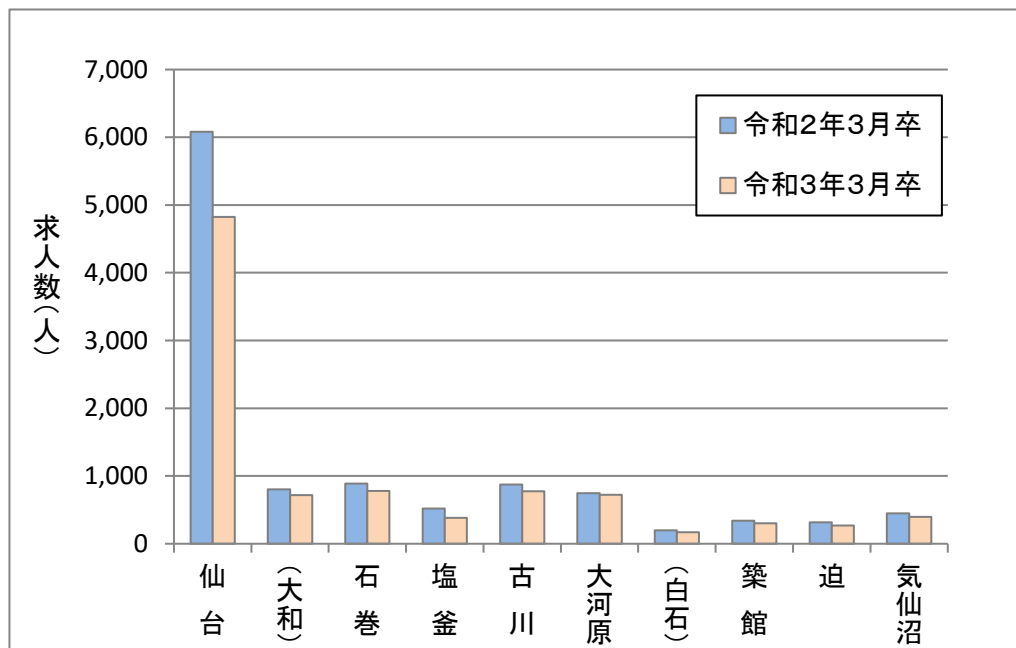
職業・規模別		求人数	前年同月	前年同月差	増減比(%)
職業別	A, B 専門的、技術的、管理的職業(01~24)	949	1,092	▲ 143	▲ 13.1
	C 事務的職業(25~31)	848	1,108	▲ 260	▲ 23.5
	D 販売の職業(32~34)	1,155	1,571	▲ 416	▲ 26.5
	E サービスの職業	1,999	2,495	▲ 496	▲ 19.9
	38 理容・美容師見習等	87	146	▲ 59	▲ 40.4
	39 調理師見習等	432	484	▲ 52	▲ 10.7
	40 飲食店店員等	440	634	▲ 194	▲ 30.6
	35~37・41・42 その他	1,040	1,231	▲ 191	▲ 15.5
	H, I, J, K 技能工、採掘、製造、建築の職業	3,856	4,456	▲ 600	▲ 13.5
	49~64 製造・製作の職業	2,147	2,572	▲ 425	▲ 16.5
	69・72 定置機関・建設機械運転	402	429	▲ 27	▲ 6.3
	70・71・73~78 採掘・建設・労務の職業	1,192	1,353	▲ 161	▲ 11.9
	65~68 その他	115	102	13	12.7
	F, G その他の職業(43~48)	531	492	39	7.9
合計		9,338	11,214	▲ 1,876	▲ 16.7
規模別	29 人以下	3,932	4,392	▲ 460	▲ 10.5
	30~99 人	2,830	3,512	▲ 682	▲ 19.4
	100~299 人	1,296	1,841	▲ 545	▲ 29.6
	300~499 人	302	377	▲ 75	▲ 19.9
	500~999 人	592	348	244	70.1
	1,000 人以上	386	744	▲ 358	▲ 48.1

(注) 県内のハローワークで受付けた求人で、▲印は減少の表示である。

令和3年3月新規高等学校卒業予定者の安定所別求人状況
(令和2年10月末現在)

宮城労働局職業安定部職業安定課

安定所	区分	求人数		
		計(人)	前年同月(人)	増減比(%)
県計		9,338	11,214	▲ 16.7
仙台		4,826	6,080	▲ 20.6
(大和)		719	803	▲ 10.5
石巻		780	890	▲ 12.4
塩釜		383	518	▲ 26.1
古川		773	875	▲ 11.7
大河原		722	745	▲ 3.1
(白石)		168	197	▲ 14.7
築館		303	342	▲ 11.4
迫		267	314	▲ 15.0
気仙沼		397	450	▲ 11.8



県内高等学校対象求人月別受理状況

宮城労働局職業安定部職業安定課

