



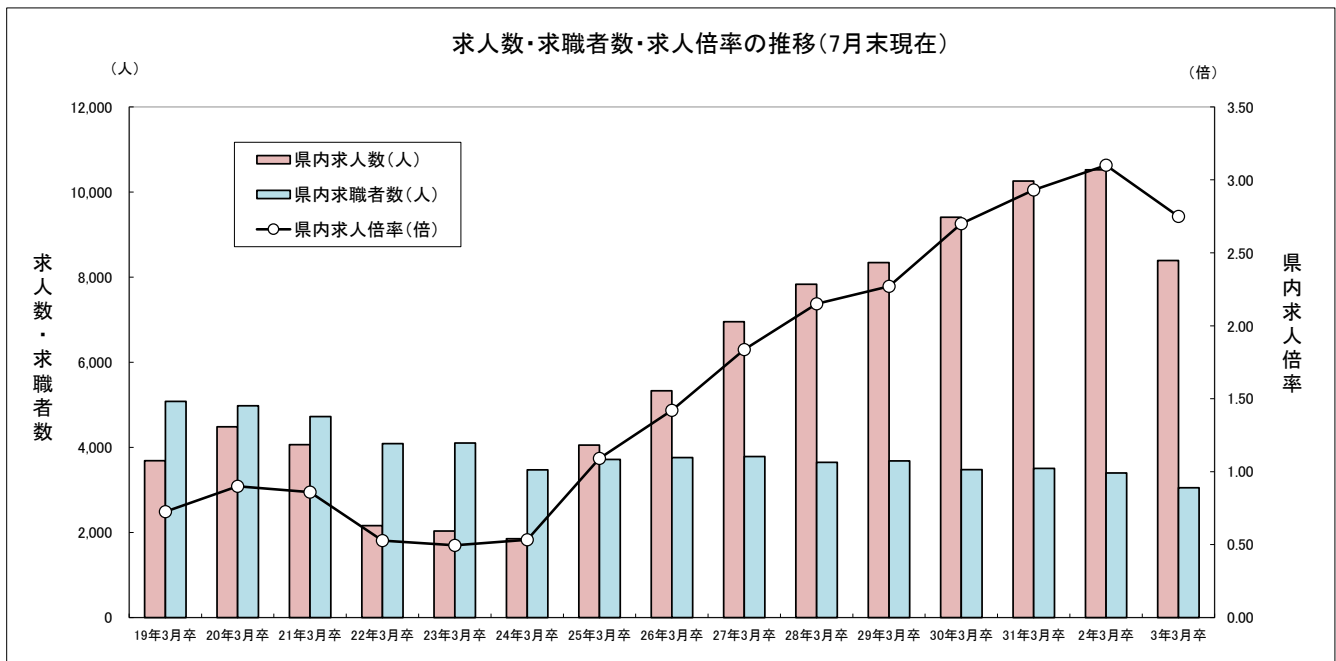
令和2年8月31日(月)
 宮城労働局職業安定部職業安定課
 職業安定課長 立花真寿
 職業紹介係長 高橋達也
 職業紹介係 澁谷将吾
 電話 022(299)8061

令和3年3月新規高等学校卒業予定者の求人・求職状況(令和2年7月末現在)

～ 求人数8,392人 前年同月比20.2%減少も、減少幅は縮小 ～

【概況】

- ① 県内のハローワークで受理した求人数は7月末現在で8,392人となり、前年同月と比べ20.2%(2,130人)減少した。過去の7月末時点との比較では、求人受付開始日が6月1日に変更になった平成29年度以降、最も少ない求人数になった。(P6)
- ② 産業別の求人受理状況をみると、前年同月と比べ求人数の減少が最も大きかったのは製造業(前年同月比▲539人)で、次いで卸売業・小売業(同▲471人)、宿泊業・飲食サービス業(同▲241人)であった。(P3)
- ③ 職業別の求人受理状況をみると、前年同月と比べ求人数の減少が最も大きかったのは技能工、採掘、製造、建築の職業(前年同月比▲805人)で、次いでサービスの職業(同▲524人)、販売職業(同▲435人)であった。(P4)
- ④ 求職者数は3,523人で、前年同月と比べ12.8%(516人)減少した。(P2)
 また、求職者のうち県内への就職希望者(県内求職者)は3,053人で、前年同月と比べ10.2%(346人)減少した。(P2)
- ⑤ 県内求人数に対する県内求職者数の求人倍率は2.75倍で、前年同月と比べ0.35ポイント下回った。(P2)



	19年3月卒	20年3月卒	21年3月卒	22年3月卒	23年3月卒	24年3月卒	25年3月卒	26年3月卒	27年3月卒	28年3月卒	29年3月卒	30年3月卒	31年3月卒	2年3月卒	3年3月卒
県内求人数(人)	3,687	4,482	4,062	2,159	2,033	1,851	4,053	5,330	6,954	7,834	8,341	9,407	10,258	10,522	8,392
県内求職者数(人)	5,082	4,977	4,722	4,087	4,103	3,472	3,715	3,762	3,786	3,649	3,680	3,478	3,504	3,399	3,053
県内求人倍率(倍)	0.73	0.90	0.86	0.53	0.50	0.53	1.09	1.42	1.84	2.15	2.27	2.70	2.93	3.10	2.75

※令和3年3月新規高卒者の学校推薦開始は令和2年10月5日から、選考・採用内定開始は、令和2年10月16日からとなっている。

令和3年3月新規高等学校卒業者の求人・求職状況

(令和2年7月末現在)

(総 括)

宮城労働局職業安定部職業安定課

卒業年次	性別	卒業予定者数(人)	求人数(県内)(人)	求職者数(人)			就職決定(内定)者数(人)			県内求人倍率(倍)	就職決定(内定)率(%)		
				合計	県内	県外	合計	県内	県外		合計	県内	県外
令和3年3月卒	計	19,588	8,392	3,523	3,053	470				2.75			
	男	10,007		2,013	1,687	326							
	女	9,581		1,510	1,366	144							
令和2年3月卒	計	20,006	10,522	4,039	3,399	640				3.10			
	男	10,175		2,327	1,859	468							
	女	9,831		1,712	1,540	172							
対前年同月増減率(差)		▲ 2.1	▲ 20.2	▲ 12.8	▲ 10.2	▲ 26.6				▲ 0.35			

- 注) 1 県内のハローワーク又は高等学校が取り扱った数である。
 2 ▲印は減少の表示。
 3 「卒業予定者数」は「進路見込・求職動向調査(令和2年6月30日現在)」による。
 4 「県内求人倍率」は県内のハローワークで受付けた求人数を県内求職者数で除したものの。
 5 高校生の選考・採用内定は令和2年10月16日から開始となるため、就職者数・就職決定率は10月末内容より計上。

(安定所別求職状況)

安定所		求 職 者 数(人)			安定所		求 職 者 数(人)		
		合 計	県 内	県 外			合 計	県 内	県 外
仙台	計	1,139	951	188	大河原	計	355	339	16
	男	632	492	140		男	181	175	6
	女	507	459	48		女	174	164	10
(大和)	計	134	123	11	(白石)	計	173	133	40
	男	97	87	10		男	139	110	29
	女	37	36	1		女	34	23	11
石巻	計	464	411	53	築館	計	118	114	4
	男	286	246	40		男	60	59	1
	女	178	165	13		女	58	55	3
塩釜	計	217	209	8	迫	計	165	153	12
	男	86	85	1		男	104	93	11
	女	131	124	7		女	61	60	1
古川	計	625	521	104	気仙沼	計	133	99	34
	男	354	290	64		男	74	50	24
	女	271	231	40		女	59	49	10
県計	計	3,523	3,053	470					
	男	2,013	1,687	326					
	女	1,510	1,366	144					

令和3年3月新規高等学校卒業者の産業別求人受理状況

(令和2年7月末現在)

宮城労働局職業安定部職業安定課

産 業 別	求人数	前年同月	前年同月差	増減比(%)
A, B 農, 林, 漁業(01~04)	61	63	▲ 2	▲ 3.2
C 鉱業, 採石業, 砂利採取業(05)	0	6	▲ 6	▲ 100.0
D 建設業(06~08)	1,542	1,584	▲ 42	▲ 2.7
E 製造業(09~32)	1,945	2,484	▲ 539	▲ 21.7
09 食料品製造業	418	513	▲ 95	▲ 18.5
10 飲料・たばこ・飼料製造業	15	18	▲ 3	▲ 16.7
11 繊維工業	48	84	▲ 36	▲ 42.9
12 木材・木製品製造業(家具除く)	45	44	1	2.3
13 家具・装備品製造業	10	18	▲ 8	▲ 44.4
14 パルプ・紙・紙加工品製造業	25	29	▲ 4	▲ 13.8
15 印刷・同関連業	32	55	▲ 23	▲ 41.8
16 化学工業	21	33	▲ 12	▲ 36.4
17 石油製品・石炭製品製造業	12	15	▲ 3	▲ 20.0
18 プラスチック製品製造業	303	298	5	1.7
19 ゴム製品製造業	23	46	▲ 23	▲ 50.0
21 窯業・土石製品製造業	32	42	▲ 10	▲ 23.8
22 鉄鋼業	29	35	▲ 6	▲ 17.1
23 非鉄金属製造業	40	47	▲ 7	▲ 14.9
24 金属製品製造業	136	171	▲ 35	▲ 20.5
25 はん用機械器具製造業	75	120	▲ 45	▲ 37.5
26 生産用機械器具製造業	42	60	▲ 18	▲ 30.0
27 業務用機械器具製造業	21	33	▲ 12	▲ 36.4
28 電子部品・デバイス・電子回路製造業	139	140	▲ 1	▲ 0.7
29 電気機械器具製造業	114	175	▲ 61	▲ 34.9
30 情報通信機械器具製造業	104	157	▲ 53	▲ 33.8
31 輸送用機械器具製造業	242	329	▲ 87	▲ 26.4
20,32 その他の製造業	19	22	▲ 3	▲ 13.6
F 電気・ガス・熱供給・水道業(33~36)	170	187	▲ 17	▲ 9.1
G 情報通信業(37~41)	72	110	▲ 38	▲ 34.5
H 運輸業, 郵便業(42~49)	351	581	▲ 230	▲ 39.6
I 卸売業, 小売業(50~61)	1,317	1,788	▲ 471	▲ 26.3
50~55 卸売業	271	401	▲ 130	▲ 32.4
56~61 小売業	1,046	1,387	▲ 341	▲ 24.6
J 金融業, 保険業(62~67)	38	38	0	0.0
K 不動産業, 物品賃貸業(68~70)	70	100	▲ 30	▲ 30.0
L 学術研究, 専門・技術サービス業(71~74)	125	142	▲ 17	▲ 12.0
M 宿泊業, 飲食サービス業(75~77)	587	828	▲ 241	▲ 29.1
75 宿泊業	138	353	▲ 215	▲ 60.9
76,77 飲食サービス業	449	475	▲ 26	▲ 5.5
N 生活関連サービス業, 娯楽業(78~80)	213	331	▲ 118	▲ 35.6
O 教育, 学習支援業(81, 82)	15	18	▲ 3	▲ 16.7
P 医療, 福祉(83~85)	980	1,149	▲ 169	▲ 14.7
Q 複合サービス事業(86, 87)	156	281	▲ 125	▲ 44.5
R サービス業(他に分類されないもの)(88~96)	749	832	▲ 83	▲ 10.0
S, T 公務(他に分類されるものを除く)・その他(97, 98, 99)	1	0	1	—
合 計	8,392	10,522	▲ 2,130	▲ 20.2

(注) 県内のハローワークで受付けた求人で、▲印は減少の表示である。

令和3年3月新規高等学校卒業者の職業別・規模別求人受理状況

(令和2年7月末現在)

宮城労働局職業安定部職業安定課

職業・規模別		求人数	前年同月	前年同月差	増減比(%)
職業別	A, B 専門的、技術的、管理的職業(01~24)	870	1,031	▲ 161	▲ 15.6
	C 事務的職業(25~31)	751	993	▲ 242	▲ 24.4
	D 販売職業(32~34)	1,093	1,528	▲ 435	▲ 28.5
	E サービスの職業	1,808	2,332	▲ 524	▲ 22.5
	38 理容・美容師見習等	75	144	▲ 69	▲ 47.9
	39 調理師見習等	406	444	▲ 38	▲ 8.6
	40 飲食店店員等	388	603	▲ 215	▲ 35.7
	35~37・41・42 その他	939	1,141	▲ 202	▲ 17.7
	H, I, J, K 技能工、採掘、製造、建築の職業	3,390	4,195	▲ 805	▲ 19.2
	49~64 製造・製作の職業	1,901	2,462	▲ 561	▲ 22.8
	69・72 定置機関・建設機械運転	358	399	▲ 41	▲ 10.3
	70・71・73~78 採掘・建設・労務の職業	1,021	1,232	▲ 211	▲ 17.1
	65~68 その他	110	102	8	7.8
	F, G その他の職業(43~48)	480	443	37	8.4
合計		8,392	10,522	▲ 2,130	▲ 20.2
規模別	29 人以下	3,417	4,054	▲ 637	▲ 15.7
	30~99 人	2,563	3,228	▲ 665	▲ 20.6
	100~299 人	1,240	1,787	▲ 547	▲ 30.6
	300~499 人	305	354	▲ 49	▲ 13.8
	500~999 人	499	340	159	46.8
	1,000 人以上	368	759	▲ 391	▲ 51.5

(注) 県内のハローワークで受付けた求人で、▲印は減少の表示である。

令和3年3月新規高等学校卒業者の安定所別求人状況

(令和2年7月末現在)

宮城労働局職業安定部職業安定課

区分 安定所	求人数		
	計	前年同月	増減比(%)
県 計	8,392	10,522	▲ 20.2
仙 台	4,381	5,723	▲ 23.4
大 和	696	770	▲ 9.6
石 巻	665	811	▲ 18.0
塩 釜	320	477	▲ 32.9
古 川	723	817	▲ 11.5
大河原	559	694	▲ 19.5
白 石	140	185	▲ 24.3
築 館	288	326	▲ 11.7
迫	253	280	▲ 9.6
気仙沼	367	439	▲ 16.4

県内高等学校対象求人月別受理状況

宮城労働局職業安定部職業安定課

