

月報はさま



令和2年8月3日（月）
 迫公共職業安定所
 登米市迫町佐沼字内町 42-10
 TEL0220-22-8609 FAX0220-22-9579

新型コロナウイルス感染症関連のご案内

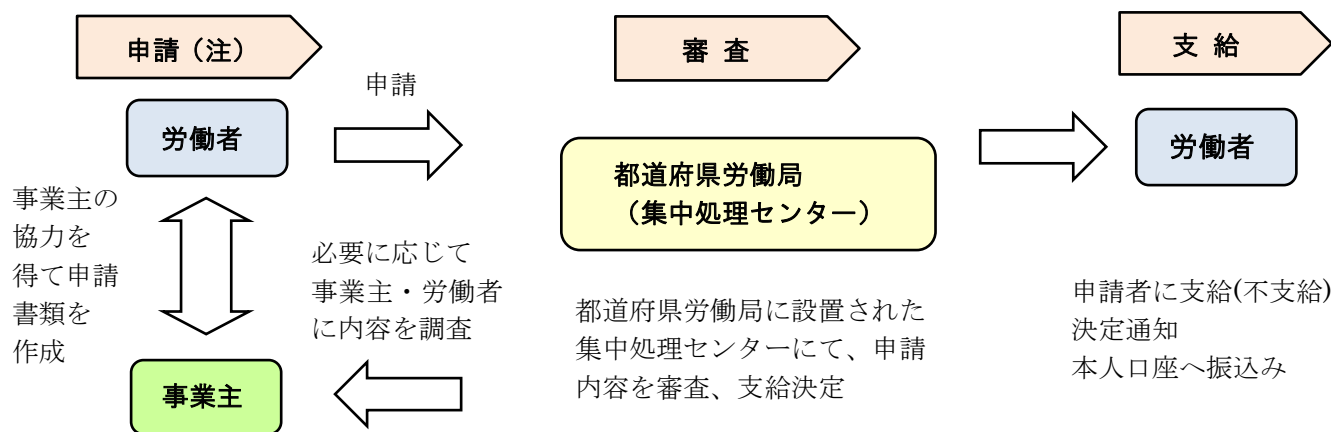
〈新型コロナウイルス感染症対応休業支援金・給付金について〉

* 制度概要

主に以下2つの条件に当てはまる方に、休業前賃金の8割(日額上限 11,000 円)を、休業実績に応じて支給します。

- ① 令和2年4月1日から9月30日までの間に、事業主の指示により休業した中小事業主の労働者
- ② その休業に対する賃金(休業手当)を受けられない方

* 申請の流れ



(注)
 ・複数事業所の休業について申請する場合、複数事業所分の情報をまとめて申請する必要があります。1つの事業所の分の申請をした期間については、その申請以外全て無効になります。

・申請書類の作成に当たり事業主の協力を得られない場合は、法律に基づき都道府県労働局から事業主に対して報告を求め、その回答があるまでは審査を行うことができません。その分申請から支給まで時間を要することとなります。

・不正行為により支援金・給付金の支給を受けた場合には、労働者に対して、最大で支給額の3倍の額を請求することがあります。また、その関係者が故意に不正行為を行った場合には、労働者と連帯して上記の額の納付を求めたり、その名称等を公表することがあります。

■ 給付金制度の詳細、給付金 Q&A、申請書のダウンロードなど

厚生労働省新型コロナウイルス感染症対応休業支援金・給付金 HP をご確認ください

<https://www.mhlw.go.jp/stf/kyugyoshienkin.html>

■ お電話でのお問い合わせは厚生労働省コールセンターへ

厚生労働省新型コロナウイルス感染症対応休業支援金・給付金コールセンター

電話 0120-221-276 月～金 8:30～20:00 / 土日祝 8:30～17:15

【新型コロナウイルス感染症対応休業支援金・給付金をかたる詐欺にご注意ください！！】

新型コロナウイルス感染症対応休業支援金・給付金に関して、厚生労働省本省、都道府県労働局、ハローワークの職員が労働者のご自宅を訪問することはありません。

また、厚生労働省、都道府県労働局、ハローワークからの電話でも、金融機関の暗証番号を聞くことや、手数料等の金銭を求めることはありませんので、ご注意ください。

最新の新型コロナウイルス感染症関連情報は、宮城労働局HPでご確認ください
<https://jsite.mhlw.go.jp/miyagi-roudoukyoku/1.html>

職業紹介関係取扱状況 [令和2年6月内容]

	4月	5月	6月	対前月比 (%)	対前年同月比 (%)
新規求職者数	440人	308人	347人	12.7	▲0.6
有効求職者数	1,438人	1,370人	1,389人	1.4	▲4.3
新規求人数	373人	278人	374人	34.5	▲1.3
月間有効求人数	1,062人	935人	915人	▲2.1	▲22.7
有効求人倍率	0.74倍	0.68倍	0.66倍	▲0.02ポイント	▲0.16ポイント
紹介件数	441件	346件	430件	24.3	▲11.9
就職件数	153件	104件	127件	22.1	▲32.4
基本手当受給者実人員	261人	289人	365人	26.3	41.5
基本手当支給額	33,733千円	30,285千円	42,530千円	40.4	50.6

— 窓口の動き —

新規求職者数は前月比で12.7%増加し、前年同月比では0.6%減少した。有効求職者数は前月比で1.4%増加し、前年同月比では4.3%減少した。

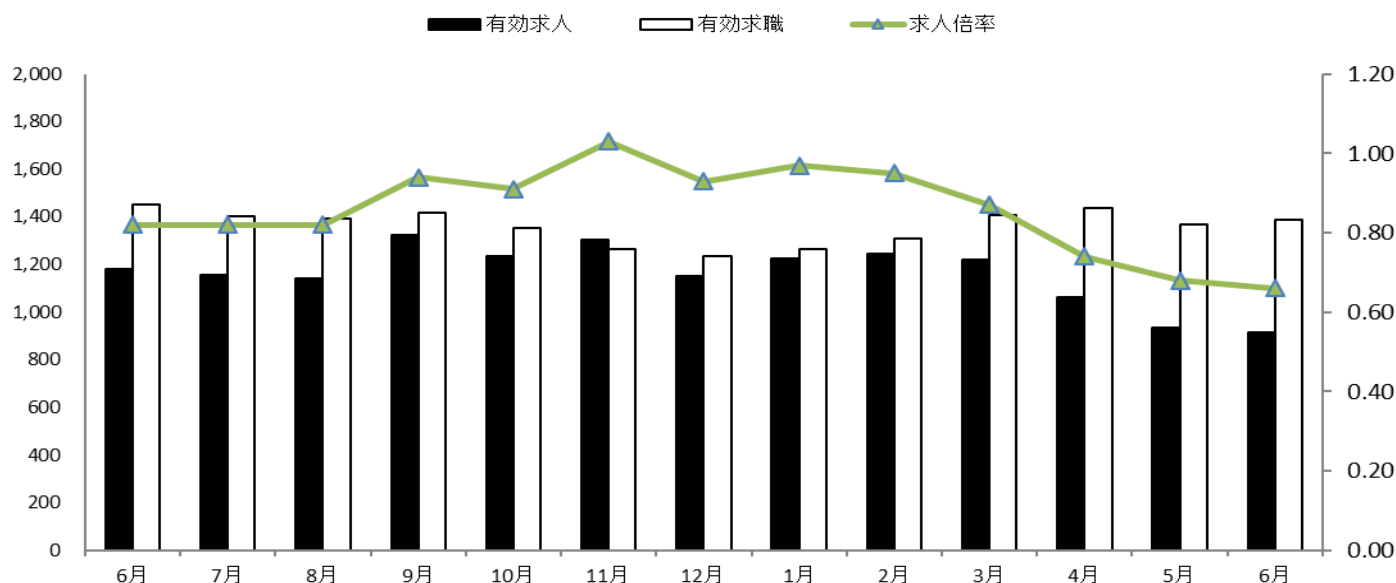
新規求人数は前月比で34.5%増加し、前年同月比では1.3%減少した。月間有効求人数は前月比2.1%減少し、前年同月比では22.7%減少した。

有効求人倍率は0.66倍（原数値）で、前月比0.02ポイント減少し、前年同月比では0.16ポイント減少した。また、宮城県は1.21倍、全国は1.11倍（季節調整値）となっている。

雇用保険基本手当受給者実人員は、前月比で26.3%増加し、前年同月比では41.5%増加した。

求人・求職・求人倍率の推移 【令和元年6月～令和2年6月】

（求人倍率：求職者一人に対し、求人数がどのくらいあるかを表す数値です）



	6月	7月	8月	9月	10月	11月	12月	1月	2月	3月	4月	5月	6月
有効求人	1,183	1,154	1,140	1,324	1,236	1,304	1,151	1,225	1,245	1,221	1,062	935	915
有効求職	1,451	1,401	1,391	1,415	1,353	1,266	1,234	1,266	1,310	1,409	1,438	1,370	1,389
求人倍率	0.82	0.82	0.82	0.94	0.91	1.03	0.93	0.97	0.95	0.87	0.74	0.68	0.66