



ひと、暮らし、みらいのために

宮城労働局

Miyagi Labour Bureau

https://jsite.mhlw.go.jp/miyagi-roudoukyoku/

Press Release

令和2年4月27日(月)
 宮城労働局職業安定部職業安定課
 職業安定課長 立花真寿
 職業紹介係長 高橋達也
 電話 022(299)8061

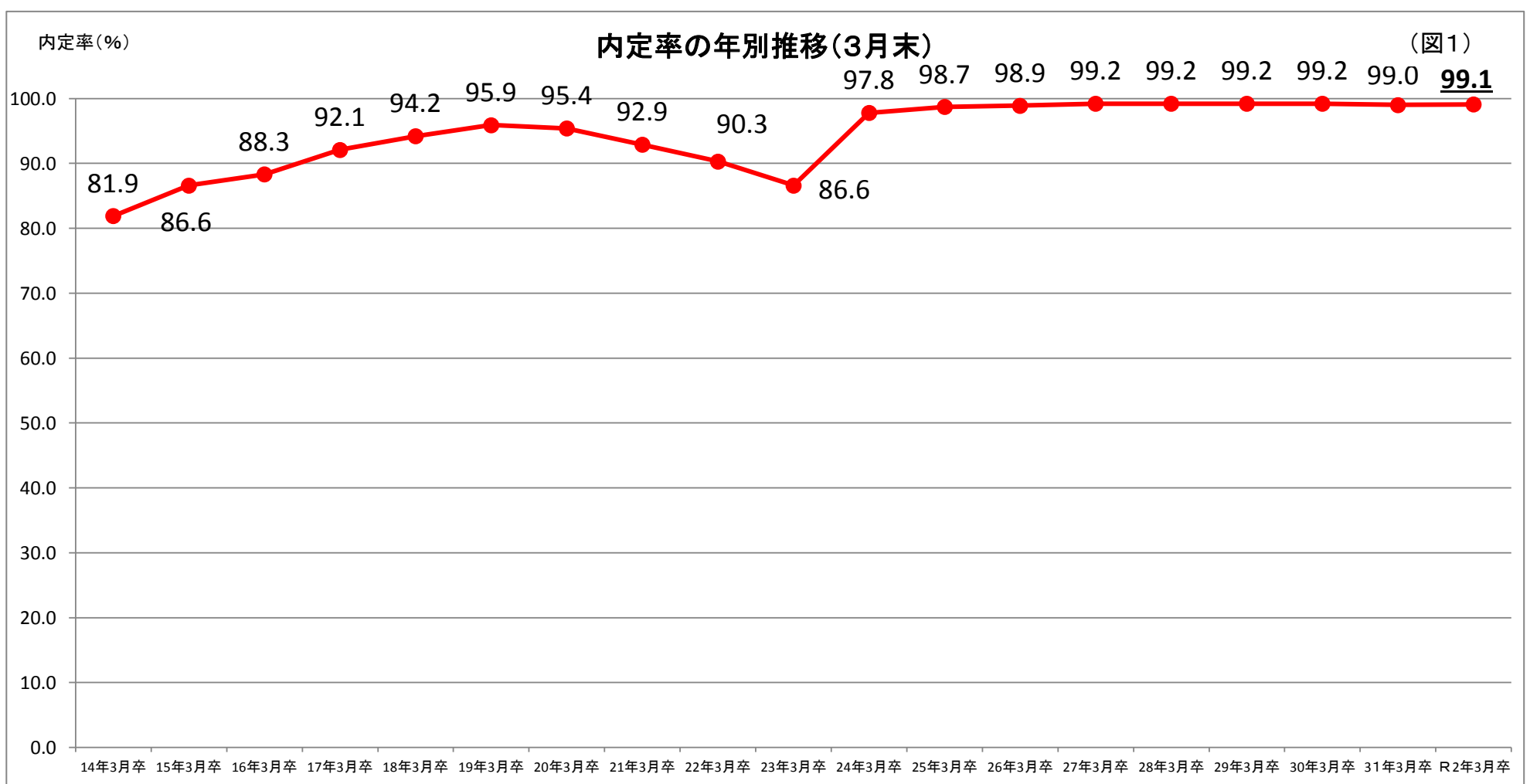
令和2年3月新規高等学校卒業者の求人・求職・就職(内定)状況(令和2年3月末現在) ～ 就職内定率99.1%、6年連続99%台の高水準 ～

【概況】

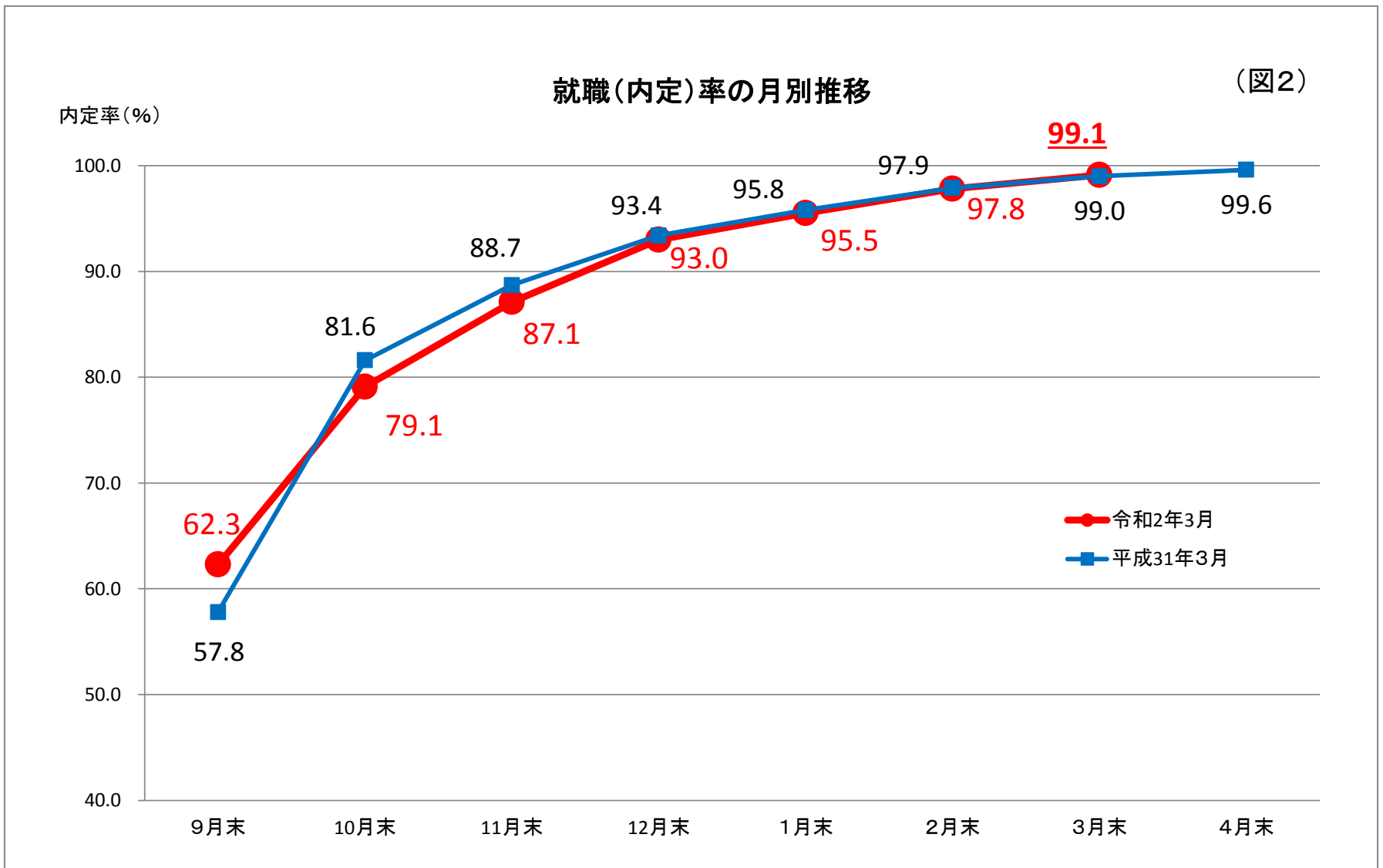
- ① 県内のハローワークで受け付けた3月末現在の求人数は、11,546人となり、前年同月比で0.3%(35人)増加した。(P3)
- ② 求職者数は、4,045人で、前年同月比で0.4%(18人)増加した。(P3)
- ③ 就職決定(内定)者数は、4,009人で、前年同月比で0.6%(24人)増加した。(P3)
 また、就職内定率は99.1%と前年同月比で0.1ポイント増加した。(P3)

《県内・県外就職決定(内定)者の内訳》(P3)

- ・ 県内への就職内定率98.9%(前年同月比0.2ポイント増加)
 <求職者数3,170人(前年同月比0.5%減少)、就職(内定)者数3,134人(前年同月比0.3%減少)>
- ・ 県外への就職内定率100.0%(前年同月比0.2ポイント増加)
 <求職者数875人(前年同月比3.9%増加)、就職(内定)者数875人(前年同月比4.2%増加)>



※令和2年3月新規高卒者の学校推薦開始は令和元年9月5日から、選考・採用内定開始は、令和元年9月16日からとなっています。



	9月末	10月末	11月末	12月末	1月末	2月末	3月末	4月末
令和2年3月	62.3	79.1	87.1	93.0	95.5	97.8	99.1	
平成31年3月	57.8	81.6	88.7	93.4	95.8	97.9	99.0	99.6

【留意点】

- ※ 令和2年3月新規高卒者の選考・採用内定開始期日は、令和元年9月16日以降となっている。
- ※ 「求職者数」とは、学校又はハローワークによる紹介を希望する者の数。
- ※ 「就職(内定)者数」とは、学校又はハローワークの紹介によって内定した者の数。
- ※ 「就職(内定)率」は、「就職(内定)者数」を「求職者数」で除したもの。
- ※ 本調査には、「公務員」・「縁故就職」を希望する者及び内定した者の数を含まないため、宮城県教育委員会公表の「求職者数」・「就職(内定)者数」・「就職(内定)率」の各数値とは異なる。

令和2年3月新規高等学校卒業者の求人・求職状況

(令和2年3月末現在)

(総 括)

宮城労働局職業安定部職業安定課

卒業年次	性別	卒業予定者数(人)	求人数(県内)(人)	求職者数(人)			就職決定(内定)者数(人)			県内求人倍率(倍)	就職決定(内定)率(%)		
				合計	県内	県外	合計	県内	県外		合計	県内	県外
令和2年3月卒	計	20,006	11,546	4,045	3,170	875	4,009	3,134	875	3.64	99.1	98.9	100.0
	男	10,175		2,370	1,817	553	2,354	1,801	553		99.3	99.1	100.0
	女	9,831		1,675	1,353	322	1,655	1,333	322		98.8	98.5	100.0
平成31年3月卒	計	20,235	11,511	4,027	3,185	842	3,985	3,145	840	3.61	99.0	98.7	99.8
	男	10,266		2,297	1,771	526	2,277	1,752	525		99.1	98.9	99.8
	女	9,969		1,730	1,414	316	1,708	1,393	315		98.7	98.5	99.7
対前年同月増減率(差)		▲1.1%	0.3%	0.4%	▲0.5%	3.9%	0.6%	▲0.3%	4.2%	0.03p	0.1p	0.2p	0.2p

- 注) 1 県内のハローワーク又は高等学校が取り扱った数である。
 2 ▲印は減少の表示。
 3 「卒業予定者数」は「進路見込・求職動向調査(令和元年5月15日現在)」による。
 4 「県内求人倍率」は県内のハローワークで受付けた求人数を県内求職者数で除したものの。

令和2年3月新規高等学校卒業者の安定所別職業紹介状況

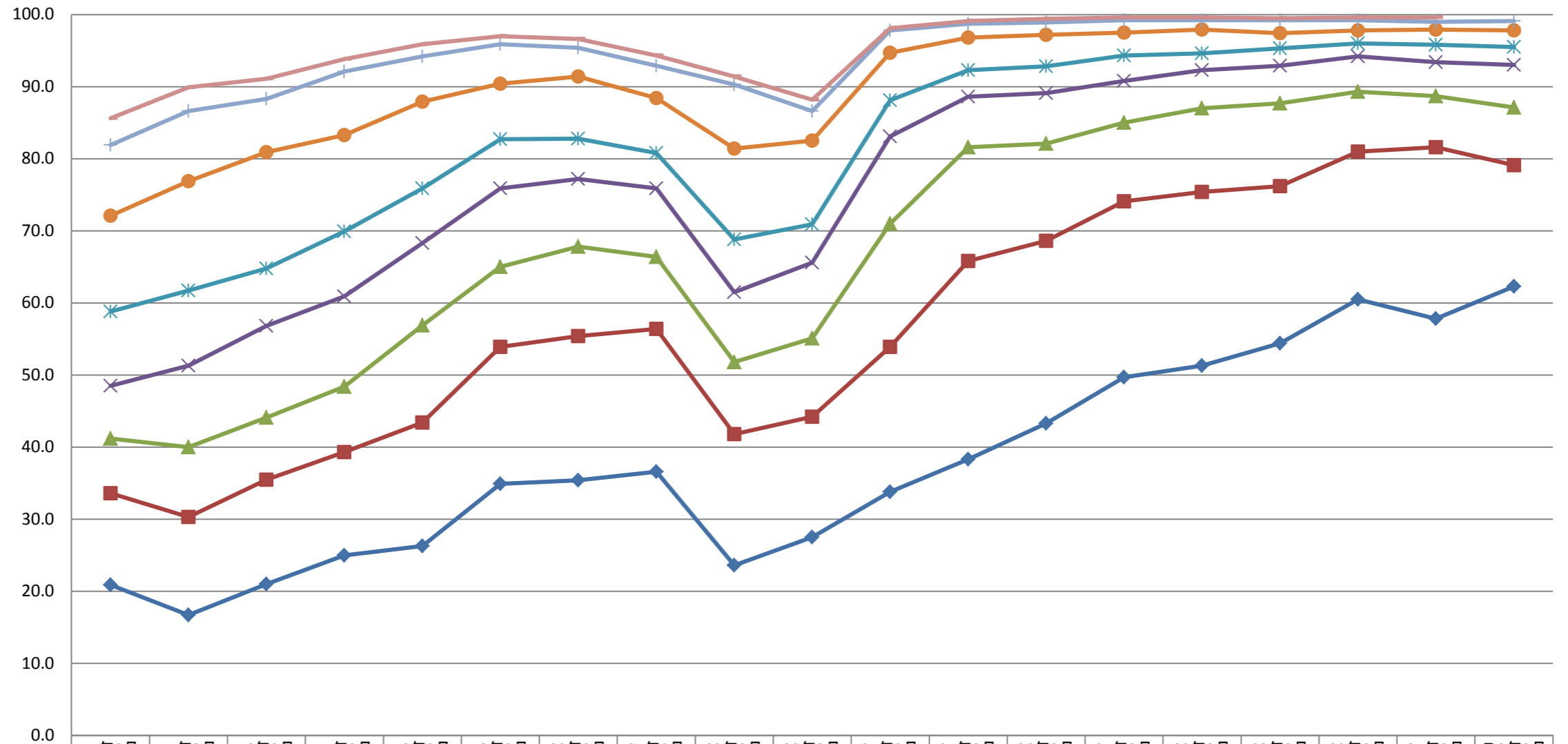
(令和2年3月末現在)

宮城労働局職業安定部職業安定課

		求 職 者 数			就職決定(内定)者数			就職決定(内定)率 %		
		合 計	県 内	県 外	合 計	県 内	県 外	合 計	県 内	県 外
県計	計	4,045	3,170	875	4,009	3,134	875	99.1	98.9	100.0
	男	2,370	1,817	553	2,354	1,801	553	99.3	99.1	100.0
	女	1,675	1,353	322	1,655	1,333	322	98.8	98.5	100.0
仙台	計	1,426	1,051	375	1,413	1,038	375	99.1	98.8	100.0
	男	793	570	223	787	564	223	99.2	98.9	100.0
	女	633	481	152	626	474	152	98.9	98.5	100.0
(大和)	計	133	114	19	133	114	19	100.0	100.0	100.0
	男	89	79	10	89	79	10	100.0	100.0	100.0
	女	44	35	9	44	35	9	100.0	100.0	100.0
石巻	計	515	428	87	503	416	87	97.7	97.2	100.0
	男	314	255	59	308	249	59	98.1	97.6	100.0
	女	201	173	28	195	167	28	97.0	96.5	100.0
塩釜	計	227	183	44	227	183	44	100.0	100.0	100.0
	男	97	75	22	97	75	22	100.0	100.0	100.0
	女	130	108	22	130	108	22	100.0	100.0	100.0
古川	計	695	573	122	688	566	122	99.0	98.8	100.0
	男	438	352	86	434	348	86	99.1	98.9	100.0
	女	257	221	36	254	218	36	98.8	98.6	100.0
大河原	計	379	309	70	377	307	70	99.5	99.4	100.0
	男	185	147	38	185	147	38	100.0	100.0	100.0
	女	194	162	32	192	160	32	99.0	98.8	100.0
(白石)	計	197	133	64	197	133	64	100.0	100.0	100.0
	男	163	115	48	163	115	48	100.0	100.0	100.0
	女	34	18	16	34	18	16	100.0	100.0	100.0
築館	計	136	127	9	136	127	9	100.0	100.0	100.0
	男	79	71	8	79	71	8	100.0	100.0	100.0
	女	57	56	1	57	56	1	100.0	100.0	100.0
迫	計	166	127	39	165	126	39	99.4	99.2	100.0
	男	101	72	29	101	72	29	100.0	100.0	100.0
	女	65	55	10	64	54	10	98.5	98.2	100.0
気仙沼	計	171	125	46	170	124	46	99.4	99.2	100.0
	男	111	81	30	111	81	30	100.0	100.0	100.0
	女	60	44	16	59	43	16	98.3	97.7	100.0

宮城県内高等学校卒業予定者の就職(内定)率の推移

(各月末現在)



	14年3月卒	15年3月卒	16年3月卒	17年3月卒	18年3月卒	19年3月卒	20年3月卒	21年3月卒	22年3月卒	23年3月卒	24年3月卒	25年3月卒	26年3月卒	27年3月卒	28年3月卒	29年3月卒	30年3月卒	31年3月卒	R2年3月卒
◆ 9月末	20.9	16.7	21.0	25.0	26.3	34.9	35.4	36.6	23.6	27.5	33.8	38.3	43.3	49.7	51.3	54.4	60.5	57.8	62.3
■ 10月末	33.6	30.3	35.5	39.3	43.4	53.9	55.4	56.4	41.8	44.2	53.9	65.8	68.6	74.1	75.4	76.2	81.0	81.6	79.1
▲ 11月末	41.2	40.0	44.1	48.4	56.9	65.0	67.8	66.4	51.8	55.1	71.0	81.6	82.1	85.0	87.0	87.7	89.3	88.7	87.1
✕ 12月末	48.5	51.3	56.8	60.9	68.3	75.9	77.2	75.9	61.5	65.6	83.1	88.6	89.1	90.8	92.3	92.9	94.2	93.4	93.0
✧ 1月末	58.8	61.7	64.8	69.9	75.9	82.7	82.8	80.8	68.8	70.9	88.1	92.3	92.8	94.3	94.6	95.3	96.0	95.8	95.5
● 2月末	72.1	76.9	80.9	83.3	87.9	90.4	91.4	88.4	81.4	82.5	94.7	96.8	97.2	97.5	97.9	97.4	97.8	97.9	97.8
⊕ 3月末	81.9	86.6	88.3	92.1	94.2	95.9	95.4	92.9	90.3	86.6	97.8	98.7	98.9	99.2	99.2	99.2	99.2	99.0	99.1
⊖ 4月末	85.6	89.9	91.1	93.8	95.9	97.0	96.6	94.3	91.4	88.2	98.1	99.1	99.4	99.6	99.6	99.5	99.6	99.6	

* 但し、23年3月卒の3月末及び4月末の就職内定率は「参考値」

令和2年3月新規高等学校卒業者の産業別求人受理状況

(令和2年3月末現在)

宮城労働局職業安定部職業安定課

産 業 別	求人数	前年同月	前年同月差	増減比(%)
A, B 農, 林, 漁業(01~04)	76	99	▲ 23	▲ 23.2
C 鉱業, 採石業, 砂利採取業(05)	6	6	0	0.0
D 建設業(06~08)	1,755	1,828	▲ 73	▲ 4.0
E 製造業(09~32)	2,650	2,779	▲ 129	▲ 4.6
09 食料品製造業	578	631	▲ 53	▲ 8.4
10 飲料・たばこ・飼料製造業	18	23	▲ 5	▲ 21.7
11 繊維工業	90	119	▲ 29	▲ 24.4
12 木材・木製品製造業(家具除く)	47	32	15	46.9
13 家具・装備品製造業	21	16	5	31.3
14 パルプ・紙・紙加工品製造業	33	47	▲ 14	▲ 29.8
15 印刷・同関連業	61	57	4	7.0
16 化学工業	36	44	▲ 8	▲ 18.2
17 石油製品・石炭製品製造業	15	14	1	7.1
18 プラスチック製品製造業	318	283	35	12.4
19 ゴム製品製造業	47	43	4	9.3
21 窯業・土石製品製造業	44	46	▲ 2	▲ 4.3
22 鉄鋼業	36	38	▲ 2	▲ 5.3
23 非鉄金属製造業	47	53	▲ 6	▲ 11.3
24 金属製品製造業	184	202	▲ 18	▲ 8.9
25 はん用機械器具製造業	121	123	▲ 2	▲ 1.6
26 生産用機械器具製造業	65	66	▲ 1	▲ 1.5
27 業務用機械器具製造業	36	38	▲ 2	▲ 5.3
28 電子部品・デバイス・電子回路製造業	153	184	▲ 31	▲ 16.8
29 電気機械器具製造業	179	205	▲ 26	▲ 12.7
30 情報通信機械器具製造業	160	207	▲ 47	▲ 22.7
31 輸送用機械器具製造業	337	278	59	21.2
20,32 その他の製造業	24	30	▲ 6	▲ 20.0
F 電気・ガス・熱供給・水道業(33~36)	188	170	18	10.6
G 情報通信業(37~41)	113	128	▲ 15	▲ 11.7
H 運輸業, 郵便業(42~49)	660	488	172	35.2
I 卸売業, 小売業(50~61)	1,924	1,938	▲ 14	▲ 0.7
50~55 卸売業	458	460	▲ 2	▲ 0.4
56~61 小売業	1,466	1,478	▲ 12	▲ 0.8
J 金融業, 保険業(62~67)	40	33	7	21.2
K 不動産業, 物品賃貸業(68~70)	106	103	3	2.9
L 学術研究, 専門・技術サービス業(71~74)	152	179	▲ 27	▲ 15.1
M 宿泊業, 飲食サービス業(75~77)	898	943	▲ 45	▲ 4.8
75 宿泊業	379	398	▲ 19	▲ 4.8
76,77 飲食サービス業	519	545	▲ 26	▲ 4.8
N 生活関連サービス業, 娯楽業(78~80)	365	357	8	2.2
O 教育, 学習支援業(81, 82)	26	15	11	73.3
P 医療, 福祉(83~85)	1,345	1,282	63	4.9
Q 複合サービス事業(86, 87)	304	234	70	29.9
R サービス業(他に分類されないもの)(88~96)	938	927	11	1.2
S, T 公務(他に分類されるものを除く)・その他(97, 98, 99)	0	2	▲ 2	▲ 100.0
合 計	11,546	11511	35	0.3

(注) 県内のハローワークで受付けた求人で、▲印は減少の表示である。

令和2年3月新規高等学校卒業者の職業別・規模別求人受理状況

(令和2年3月末現在)

宮城労働局職業安定部職業安定課

職業・規模別		求人数	前年同月	前年同月差	増減比(%)
職業別	A, B 専門的、技術的、管理的職業(01～24)	1,100	1,005	95	9.5
	C 事務的職業(25～31)	1,145	1,004	141	14.0
	D 販売職業(32～34)	1,589	1,625	▲ 36	▲ 2.2
	E サービスの職業	2,578	2,541	37	1.5
	38 理容・美容師見習等	152	154	▲ 2	▲ 1.3
	39 調理師見習等	510	516	▲ 6	▲ 1.2
	40 飲食店店員等	647	670	▲ 23	▲ 3.4
	35～37・41・42 その他	1,269	1,201	68	5.7
	H, I, J, K 技能工、採掘、製造、建築の職業	4,625	4,812	▲ 187	▲ 3.9
	49～64 製造・製作の職業	2,627	2,811	▲ 184	▲ 6.5
	69・72 定置機関・建設機械運転	436	427	9	2.1
	70・71・73～78 採掘・建設・労務の職業	1,454	1,467	▲ 13	▲ 0.9
	65～68 その他	108	107	1	0.9
F, G その他の職業(43～48)	509	524	▲ 15	▲ 2.9	
合計		11,546	11,511	35	0.3
規模別	29 人以下	4,548	4,584	▲ 36	▲ 0.8
	30～99 人	3,615	3,732	▲ 117	▲ 3.1
	100～299 人	1,878	1,889	▲ 11	▲ 0.6
	300～499 人	391	362	29	8.0
	500～999 人	359	397	▲ 38	▲ 9.6
	1,000 人以上	755	547	208	38.0

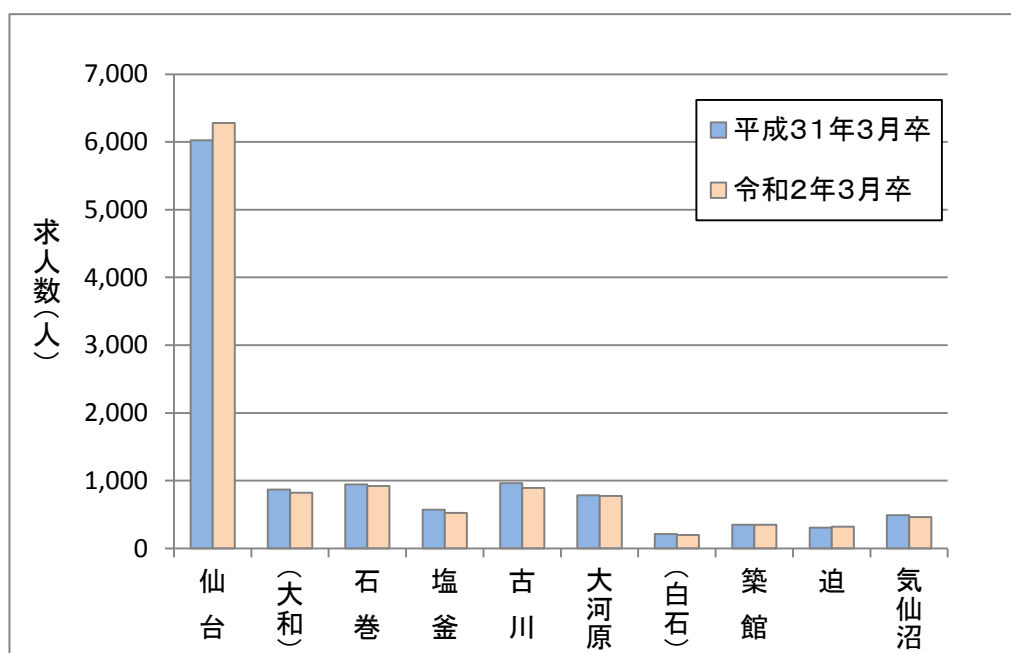
(注) 県内のハローワークで受付けた求人で、▲印は減少の表示である。

令和2年3月新規学校卒業者の安定所別求人状況

(令和2年3月末現在)

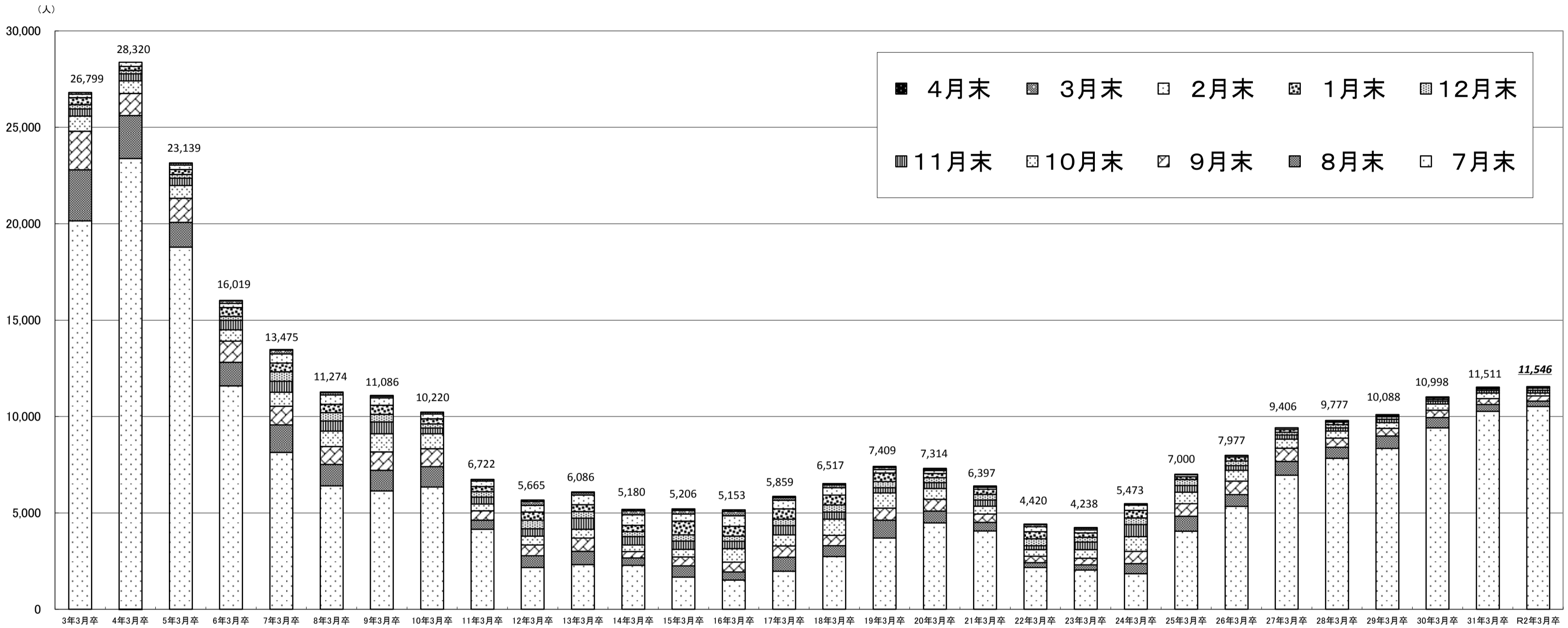
宮城労働局職業安定部職業安定課

安定所	区分	求人数		
		計(人)	前年同月(人)	増減比(%)
県計		11,546	11,511	0.3
仙台		6,278	6,024	4.2
(大和)		823	871	▲ 5.5
石巻		922	943	▲ 2.2
塩釜		526	569	▲ 7.6
古川		891	962	▲ 7.4
大河原		775	782	▲ 0.9
(白石)		199	214	▲ 7.0
築館		347	351	▲ 1.1
迫		323	305	5.9
気仙沼		462	490	▲ 5.7



県内高等学校対象求人月別受理状況

宮城労働局職業安定部職業安定課



	3年3月卒	4年3月卒	5年3月卒	6年3月卒	7年3月卒	8年3月卒	9年3月卒	10年3月卒	11年3月卒	12年3月卒	13年3月卒	14年3月卒	15年3月卒	16年3月卒	17年3月卒	18年3月卒	19年3月卒	20年3月卒	21年3月卒	22年3月卒	23年3月卒	24年3月卒	25年3月卒	26年3月卒	27年3月卒	28年3月卒	29年3月卒	30年3月卒	31年3月卒	R2年3月卒
7月末	20,142	23,379	18,781	11,584	8,142	6,401	6,131	6,338	4,146	2,167	2,314	2,273	1,664	1,510	1,967	2,737	3,687	4,482	4,062	2,159	2,033	1,851	4,053	5,330	6,954	7,834	8,341	9,407	10,258	10,522
8月末	22,791	25,609	20,071	12,811	9,560	7,512	7,206	7,402	4,622	2,780	3,007	2,664	2,255	1,937	2,694	3,301	4,621	5,091	4,512	2,413	2,302	2,361	4,825	5,943	7,662	8,408	8,985	9,944	10,624	10,803
9月末	24,787	26,751	21,316	13,899	10,530	8,447	8,162	8,324	5,099	3,337	3,689	2,991	2,715	2,441	3,285	3,826	5,246	5,710	4,938	2,748	2,647	3,009	5,473	6,643	8,357	8,880	9,383	10,321	10,929	11,064
10月末	25,579	27,399	21,979	14,489	11,259	9,244	9,108	9,110	5,460	3,794	4,152	3,333	3,108	3,141	3,852	4,669	6,033	6,267	5,343	3,091	3,096	3,766	6,074	7,204	8,825	9,239	9,671	10,646	11,215	11,214
11月末	25,946	27,770	22,355	14,984	11,833	9,772	9,715	9,391	5,814	4,170	4,725	3,763	3,545	3,524	4,344	5,044	6,306	6,568	5,666	3,297	3,489	4,389	6,418	7,443	9,040	9,409	9,852	10,794	11,345	11,358
12月末	26,173	27,940	22,551	15,195	12,310	10,195	10,116	9,610	6,094	4,626	5,070	4,018	3,852	3,788	4,674	5,414	6,625	6,819	5,955	3,656	3,736	4,738	6,722	7,685	9,185	9,575	9,978	10,885	11,426	11,468
1月末	26,542	28,154	22,806	15,654	12,767	10,634	10,577	9,879	6,363	5,044	5,427	4,356	4,569	4,307	5,204	5,917	7,071	7,044	6,228	4,022	3,957	5,133	6,874	7,897	9,326	9,704	10,047	10,957	11,482	11,508
2月末	26,720	28,367	23,038	15,871	13,248	11,112	10,967	10,127	6,649	5,391	5,917	4,899	4,934	4,851	5,648	6,303	7,243	7,198	6,331	4,279	4,107	5,393	6,978	7,965	9,394	9,769	10,082	10,990	11,510	11,536
3月末	26,799	28,320	23,136	15,994	13,440	11,247	11,057	10,215	6,718	5,586	6,048	5,100	5,131	5,085	5,789	6,458	7,353	7,271	6,379	4,388	4,203	5,457	7,000	7,977	9,403	9,774	10,088	10,997	11,511	11,546
4月末	26,799	28,320	23,139	16,019	13,475	11,274	11,086	10,220	6,722	5,665	6,086	5,180	5,206	5,153	5,859	6,517	7,409	7,314	6,397	4,420	4,238	5,473	7,000	7,977	9,406	9,777	10,088	10,998	11,511	