



ひと、暮らし、みらいのために

宮城労働局

Miyagi Labour Bureau

https://jsite.mhlw.go.jp/miyagi-roudoukyoku/

Press Release

令和2年3月30日(月)
 宮城労働局職業安定部職業安定課
 職業安定課長 梶 岩 俊 明
 職業紹介係長 佐々木 和歌子
 電 話 022(299)8061

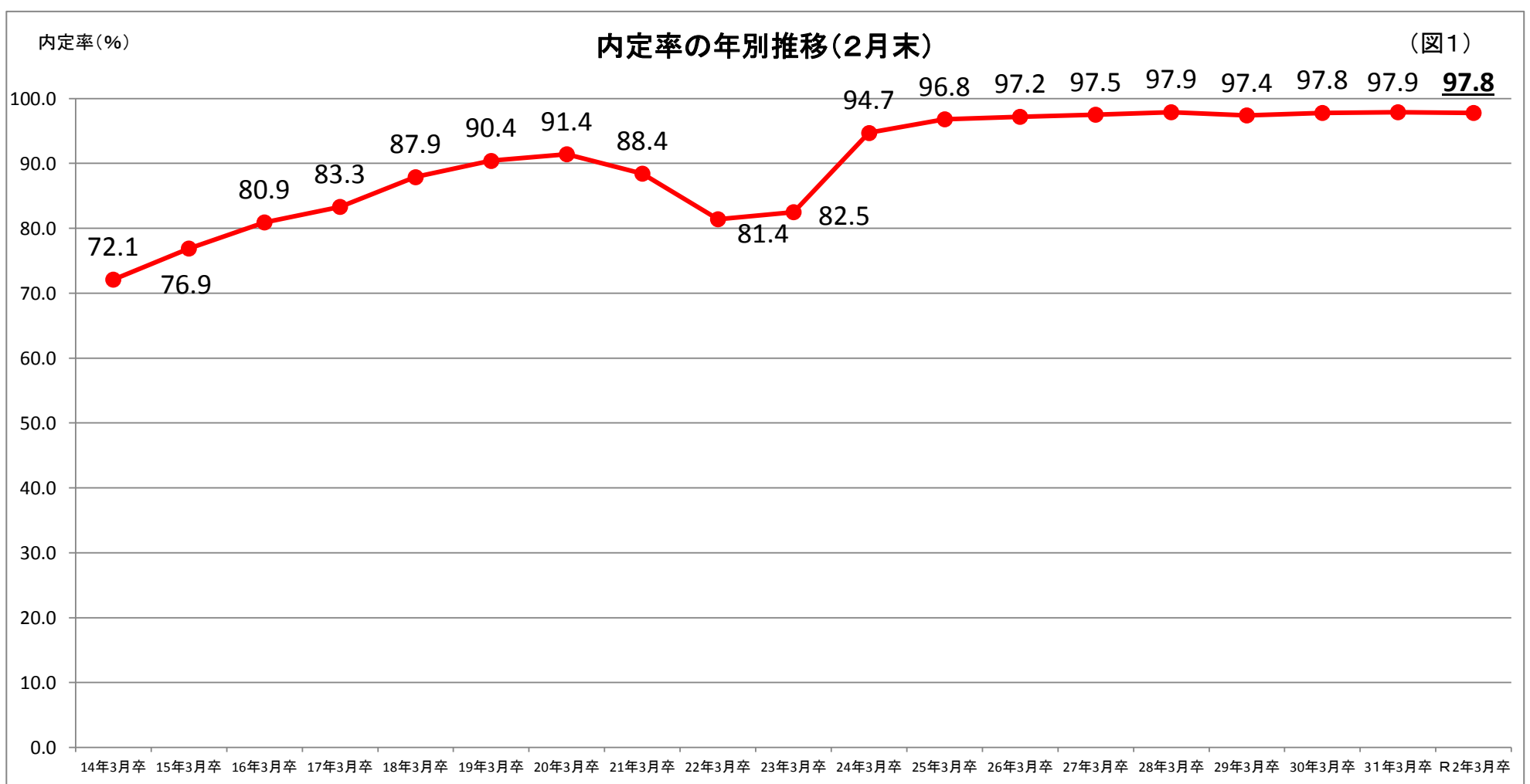
令和2年3月新規高等学校卒業者の求人・求職・就職(内定)状況(令和2年2月末現在) ～ 就職内定率97.8% 引き続き高水準を維持 ～

【概 況】

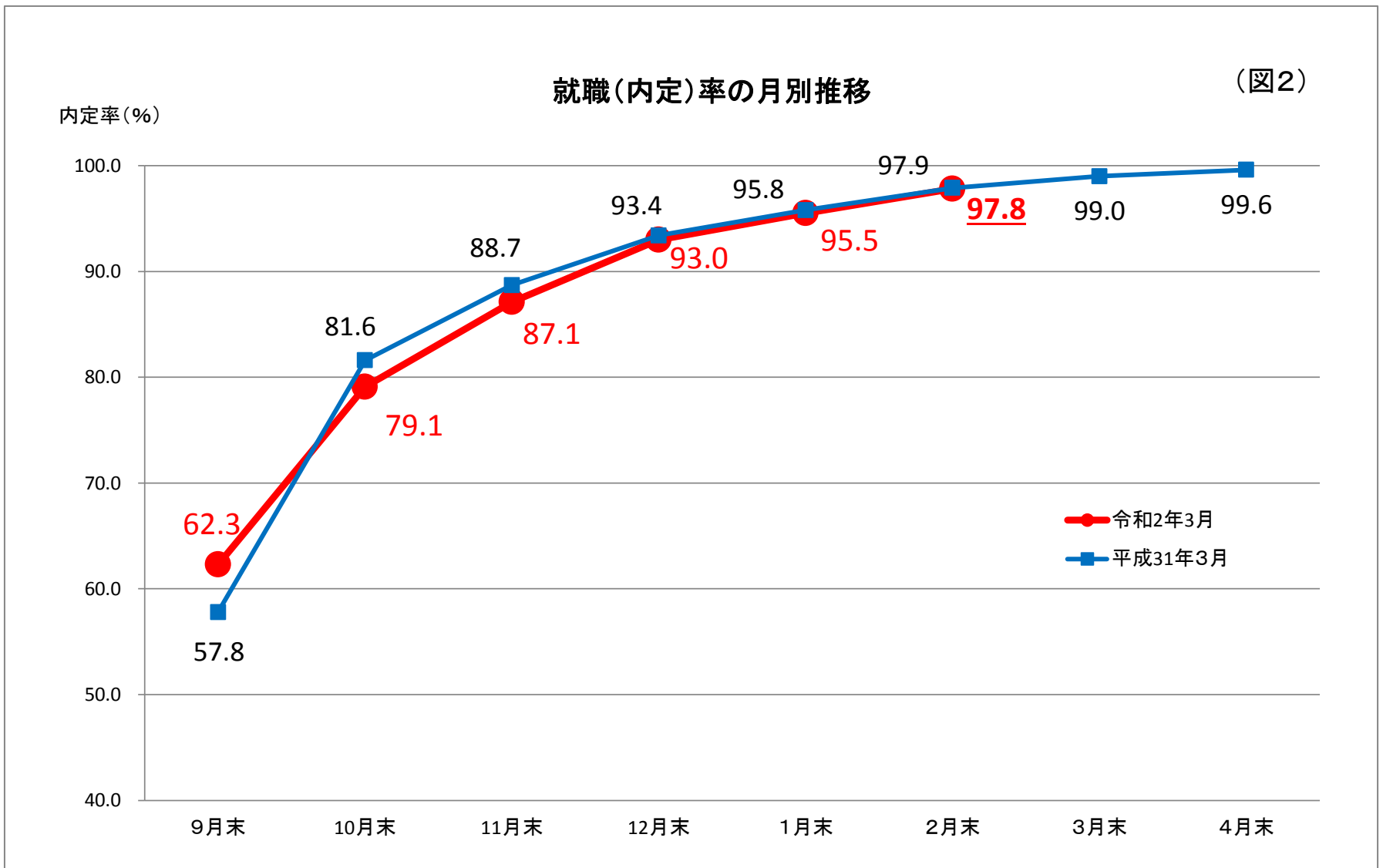
- ① 県内のハローワークで受け付けた2月末現在の求人数は、11,536人となり、前年同月比で0.2%(26人)増加した。(P3)
- ② 求職者数は、4,025人で、前年同月比で0.1%(6人)増加した。(P3)
- ③ 就職決定(内定)者数は、3,935人で、ほぼ前年同様の数値となった。(P3)
 また、就職内定率は97.8%と前年同月比で0.1ポイント減少した。(P3)

《県内・県外就職決定(内定)者の内訳》(P3)

- ・ 県内への就職内定率97.2%(前年同月比0.3ポイント減少)
 <求職者数3,153人(前年同月比0.9%減少)、就職(内定)者数3,065人(前年同月比1.2%減少)>
- ・ 県外への就職内定率99.8%(前年同月比0.5ポイント増加)
 <求職者数872人(前年同月比4.2%増加)、就職(内定)者数870人(前年同月比4.7%増加)>



※令和2年3月新規高卒者の学校推薦開始は令和元年9月5日から、選考・採用内定開始は、令和元年9月16日からとなっています。



	9月末	10月末	11月末	12月末	1月末	2月末	3月末	4月末
令和2年3月	62.3	79.1	87.1	93.0	95.5	97.8		
平成31年3月	57.8	81.6	88.7	93.4	95.8	97.9	99.0	99.6

【留意点】

※ 令和2年3月新規高卒者の選考・採用内定開始期日は、令和元年9月16日以降となっている。

※ 「求職者数」とは、学校又はハローワークによる紹介を希望する者の数。

※ 「就職(内定)者数」とは、学校又はハローワークの紹介によって内定した者の数。

※ 「就職(内定)率」は、「就職(内定)者数」を「求職者数」で除したもの。

※ 本調査には、「公務員」・「縁故就職」を希望する者及び内定した者の数を含まないため、宮城県教育委員会公表の「求職者数」・「就職(内定)者数」・「就職(内定)率」の各数値とは異なる。

令和2年3月新規高等学校卒業者の求人・求職状況

(令和2年2月末現在)

(総 括)

宮城労働局職業安定部職業安定課

卒業年次	性別	卒業予定者数(人)	求人数(県内)(人)	求職者数(人)			就職決定(内定)者数(人)			県内求人倍率(倍)	就職決定(内定)率(%)		
				合計	県内	県外	合計	県内	県外		合計	県内	県外
令和2年3月卒	計	20,006	11,536	4,025	3,153	872	3,935	3,065	870	3.66	97.8	97.2	99.8
	男	10,175		2,348	1,797	551	2,303	1,754	549		98.1	97.6	99.6
	女	9,831		1,677	1,356	321	1,632	1,311	321		97.3	96.7	100.0
平成31年3月卒	計	20,235	11,510	4,019	3,182	837	3,934	3,103	831	3.62	97.9	97.5	99.3
	男	10,266		2,289	1,767	522	2,245	1,726	519		98.1	97.7	99.4
	女	9,969		1,730	1,415	315	1,689	1,377	312		97.6	97.3	99.0
対前年同月増減率(差)		▲1.1%	0.2%	0.1%	▲0.9%	4.2%	0.0%	▲1.2%	4.7%	0.04p	▲0.1p	▲0.3p	0.5p

- 注) 1 県内のハローワーク又は高等学校が取り扱った数である。
 2 ▲印は減少の表示。
 3 「卒業予定者数」は「進路見込・求職動向調査(令和元年5月15日現在)」による。
 4 「県内求人倍率」は県内のハローワークで受付けた求人数を県内求職者数で除したものの。

令和2年3月新規学卒者の安定所別職業紹介状況

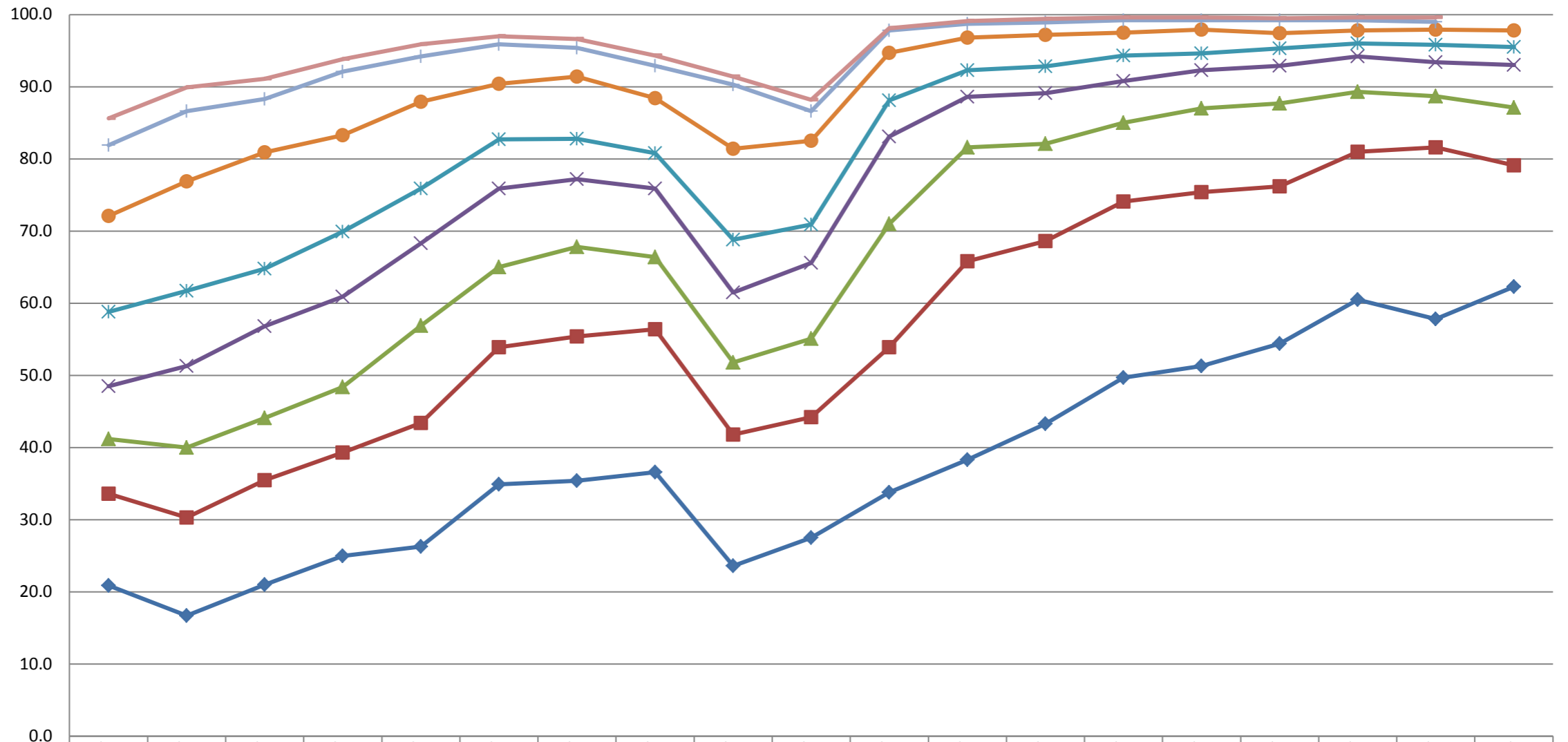
(令和2年2月末現在)

宮城労働局職業安定部職業安定課

		求 職 者 数			就職決定(内定)者数			就職決定(内定)率 %		
		合 計	県 内	県 外	合 計	県 内	県 外	合 計	県 内	県 外
県計	計	4,025	3,153	872	3,935	3,065	870	97.8	97.2	99.8
	男	2,348	1,797	551	2,303	1,754	549	98.1	97.6	99.6
	女	1,677	1,356	321	1,632	1,311	321	97.3	96.7	100.0
仙台	計	1,422	1,045	377	1,392	1,015	377	97.9	97.1	100.0
	男	784	560	224	770	546	224	98.2	97.5	100.0
	女	638	485	153	622	469	153	97.5	96.7	100.0
(大和)	計	132	113	19	132	113	19	100.0	100.0	100.0
	男	89	79	10	89	79	10	100.0	100.0	100.0
	女	43	34	9	43	34	9	100.0	100.0	100.0
石巻	計	526	438	88	495	408	87	94.1	93.2	98.9
	男	319	259	60	304	245	59	95.3	94.6	98.3
	女	207	179	28	191	163	28	92.3	91.1	100.0
塩釜	計	228	184	44	226	182	44	99.1	98.9	100.0
	男	98	76	22	97	75	22	99.0	98.7	100.0
	女	130	108	22	129	107	22	99.2	99.1	100.0
古川	計	665	547	118	653	535	118	98.2	97.8	100.0
	男	416	333	83	409	326	83	98.3	97.9	100.0
	女	249	214	35	244	209	35	98.0	97.7	100.0
大河原	計	379	310	69	373	304	69	98.4	98.1	100.0
	男	185	148	37	182	145	37	98.4	98.0	100.0
	女	194	162	32	191	159	32	98.5	98.1	100.0
(白石)	計	198	135	63	196	133	63	99.0	98.5	100.0
	男	164	116	48	164	116	48	100.0	100.0	100.0
	女	34	19	15	32	17	15	94.1	89.5	100.0
築館	計	136	127	9	136	127	9	100.0	100.0	100.0
	男	79	71	8	79	71	8	100.0	100.0	100.0
	女	57	56	1	57	56	1	100.0	100.0	100.0
迫	計	167	128	39	164	125	39	98.2	97.7	100.0
	男	102	73	29	100	71	29	98.0	97.3	100.0
	女	65	55	10	64	54	10	98.5	98.2	100.0
気仙沼	計	172	126	46	168	123	45	97.7	97.6	97.8
	男	112	82	30	109	80	29	97.3	97.6	96.7
	女	60	44	16	59	43	16	98.3	97.7	100.0

宮城県内高等学校卒業予定者の就職(内定)率の推移

(各月末現在)



	14年3月卒	15年3月卒	16年3月卒	17年3月卒	18年3月卒	19年3月卒	20年3月卒	21年3月卒	22年3月卒	23年3月卒	24年3月卒	25年3月卒	26年3月卒	27年3月卒	28年3月卒	29年3月卒	30年3月卒	31年3月卒	R2年3月卒
◆ 9月末	20.9	16.7	21.0	25.0	26.3	34.9	35.4	36.6	23.6	27.5	33.8	38.3	43.3	49.7	51.3	54.4	60.5	57.8	62.3
■ 10月末	33.6	30.3	35.5	39.3	43.4	53.9	55.4	56.4	41.8	44.2	53.9	65.8	68.6	74.1	75.4	76.2	81.0	81.6	79.1
▲ 11月末	41.2	40.0	44.1	48.4	56.9	65.0	67.8	66.4	51.8	55.1	71.0	81.6	82.1	85.0	87.0	87.7	89.3	88.7	87.1
× 12月末	48.5	51.3	56.8	60.9	68.3	75.9	77.2	75.9	61.5	65.6	83.1	88.6	89.1	90.8	92.3	92.9	94.2	93.4	93.0
✧ 1月末	58.8	61.7	64.8	69.9	75.9	82.7	82.8	80.8	68.8	70.9	88.1	92.3	92.8	94.3	94.6	95.3	96.0	95.8	95.5
● 2月末	72.1	76.9	80.9	83.3	87.9	90.4	91.4	88.4	81.4	82.5	94.7	96.8	97.2	97.5	97.9	97.4	97.8	97.9	97.8
+	81.9	86.6	88.3	92.1	94.2	95.9	95.4	92.9	90.3	86.6	97.8	98.7	98.9	99.2	99.2	99.2	99.2	99.0	
○	85.6	89.9	91.1	93.8	95.9	97.0	96.6	94.3	91.4	88.2	98.1	99.1	99.4	99.6	99.6	99.5	99.6	99.6	

* 但し、23年3月卒の3月末及び4月末の就職内定率は「参考値」

令和2年3月新規高等学校卒業者の職業別・規模別求人受理状況

(令和2年2月末現在)

宮城労働局職業安定部職業安定課

職業・規模別		求人数	前年同月	前年同月差	増減比(%)
職 業 別	A, B 専門的、技術的、管理的職業(01～24)	1,100	1,005	95	9.5
	C 事務的職業(25～31)	1,143	1,003	140	14.0
	D 販売職業(32～34)	1,589	1,625	▲ 36	▲ 2.2
	E サービスの職業	2,575	2,541	34	1.3
	38 理容・美容師見習等	152	154	▲ 2	▲ 1.3
	39 調理師見習等	510	516	▲ 6	▲ 1.2
	40 飲食店店員等	647	670	▲ 23	▲ 3.4
	35～37・41・42 その他	1,266	1,201	65	5.4
	H, I, J, K 技能工、採掘、製造、建築の職業	4,620	4,812	▲ 192	▲ 4.0
	49～64 製造・製作の職業	2,623	2,811	▲ 188	▲ 6.7
	69・72 定置機関・建設機械運転	436	427	9	2.1
	70・71・73～78 採掘・建設・労務の職業	1,453	1,467	▲ 14	▲ 1.0
	65～68 その他	108	107	1	0.9
F, G その他の職業(43～48)	509	524	▲ 15	▲ 2.9	
合 計		11,536	11,510	26	0.2
規 模 別	29 人以下	4,546	4,584	▲ 38	▲ 0.8
	30～99 人	3,607	3,732	▲ 125	▲ 3.3
	100～299 人	1,878	1,888	▲ 10	▲ 0.5
	300～499 人	391	362	29	8.0
	500～999 人	359	397	▲ 38	▲ 9.6
	1,000 人以上	755	547	208	38.0

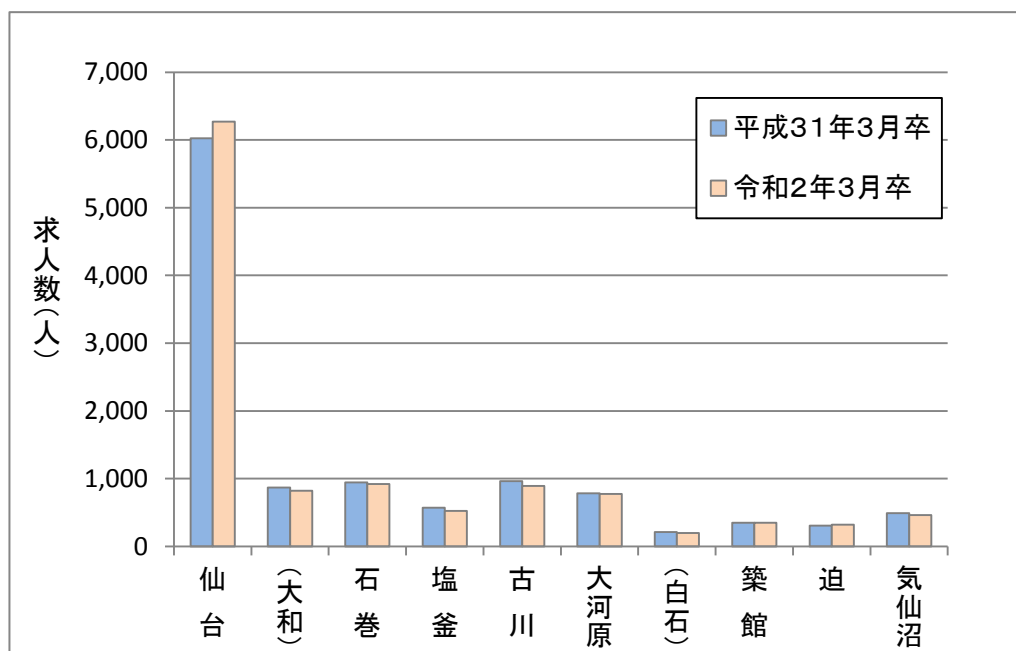
(注) 県内のハローワークで受付けた求人で、▲印は減少の表示である。

令和2年3月新規学校卒業者の安定所別求人状況

(令和2年2月末現在)

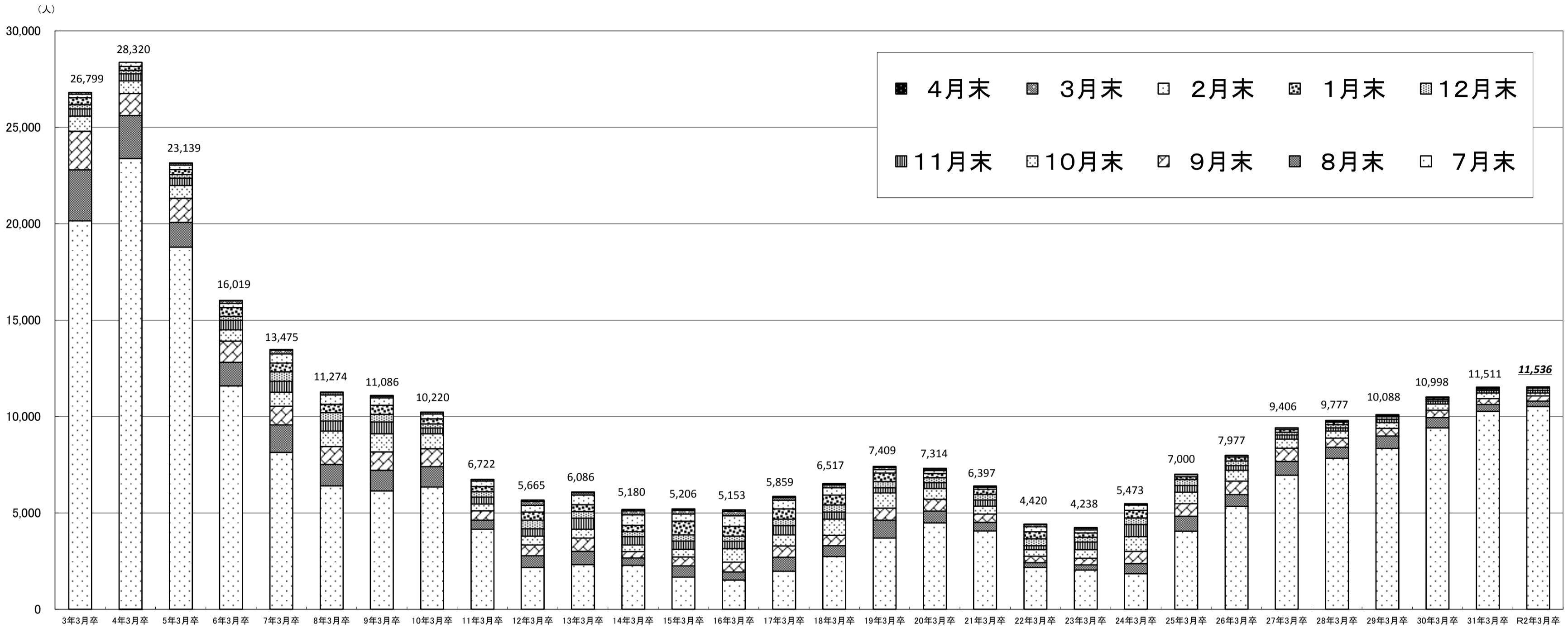
宮城労働局職業安定部職業安定課

安定所	区分	求人数		
		計(人)	前年同月(人)	増減比(%)
県計		11,536	11,510	0.2
仙台		6,271	6,023	4.1
(大和)		822	871	▲ 5.6
石巻		921	943	▲ 2.3
塩釜		526	569	▲ 7.6
古川		891	962	▲ 7.4
大河原		774	782	▲ 1.0
(白石)		199	214	▲ 7.0
築館		347	351	▲ 1.1
迫		323	305	5.9
気仙沼		462	490	▲ 5.7



県内高等学校対象求人月別受理状況

宮城労働局職業安定部職業安定課



	3年3月卒	4年3月卒	5年3月卒	6年3月卒	7年3月卒	8年3月卒	9年3月卒	10年3月卒	11年3月卒	12年3月卒	13年3月卒	14年3月卒	15年3月卒	16年3月卒	17年3月卒	18年3月卒	19年3月卒	20年3月卒	21年3月卒	22年3月卒	23年3月卒	24年3月卒	25年3月卒	26年3月卒	27年3月卒	28年3月卒	29年3月卒	30年3月卒	31年3月卒	R2年3月卒
7月末	20,142	23,379	18,781	11,584	8,142	6,401	6,131	6,338	4,146	2,167	2,314	2,273	1,664	1,510	1,967	2,737	3,687	4,482	4,062	2,159	2,033	1,851	4,053	5,330	6,954	7,834	8,341	9,407	10,258	10,522
8月末	22,791	25,609	20,071	12,811	9,560	7,512	7,206	7,402	4,622	2,780	3,007	2,664	2,255	1,937	2,694	3,301	4,621	5,091	4,512	2,413	2,302	2,361	4,825	5,943	7,662	8,408	8,985	9,944	10,624	10,803
9月末	24,787	26,751	21,316	13,899	10,530	8,447	8,162	8,324	5,099	3,337	3,689	2,991	2,715	2,441	3,285	3,826	5,246	5,710	4,938	2,748	2,647	3,009	5,473	6,643	8,357	8,880	9,383	10,321	10,929	11,064
10月末	25,579	27,399	21,979	14,489	11,259	9,244	9,108	9,110	5,460	3,794	4,152	3,333	3,108	3,141	3,852	4,669	6,033	6,267	5,343	3,091	3,096	3,766	6,074	7,204	8,825	9,239	9,671	10,646	11,215	11,214
11月末	25,946	27,770	22,355	14,984	11,833	9,772	9,715	9,391	5,814	4,170	4,725	3,763	3,545	3,524	4,344	5,044	6,306	6,568	5,666	3,297	3,489	4,389	6,418	7,443	9,040	9,409	9,852	10,794	11,345	11,358
12月末	26,173	27,940	22,551	15,195	12,310	10,195	10,116	9,610	6,094	4,626	5,070	4,018	3,852	3,788	4,674	5,414	6,625	6,819	5,955	3,656	3,736	4,738	6,722	7,685	9,185	9,575	9,978	10,885	11,426	11,468
1月末	26,542	28,154	22,806	15,654	12,767	10,634	10,577	9,879	6,363	5,044	5,427	4,356	4,569	4,307	5,204	5,917	7,071	7,044	6,228	4,022	3,957	5,133	6,874	7,897	9,326	9,704	10,047	10,957	11,482	11,508
2月末	26,720	28,367	23,038	15,871	13,248	11,112	10,967	10,127	6,649	5,391	5,917	4,899	4,934	4,851	5,648	6,303	7,243	7,198	6,331	4,279	4,107	5,393	6,978	7,965	9,394	9,769	10,082	10,990	11,510	11,536
3月末	26,799	28,320	23,136	15,994	13,440	11,247	11,057	10,215	6,718	5,586	6,048	5,100	5,131	5,085	5,789	6,458	7,353	7,271	6,379	4,388	4,203	5,457	7,000	7,977	9,403	9,774	10,088	10,997	11,511	
4月末	26,799	28,320	23,139	16,019	13,475	11,274	11,086	10,220	6,722	5,665	6,086	5,180	5,206	5,153	5,859	6,517	7,409	7,314	6,397	4,420	4,238	5,473	7,000	7,977	9,406	9,777	10,088	10,998	11,511	