



ひと、暮らし、みらいのために

宮城労働局

Miyagi Labour Bureau

https://jsite.mhlw.go.jp/miyagi-roudoukyoku/

Press Release

令和2年2月27日(木)
 宮城労働局職業安定部職業安定課
 職業安定課長 梶岩俊明
 職業紹介係長 佐々木和歌子
 電話 022(299)8061

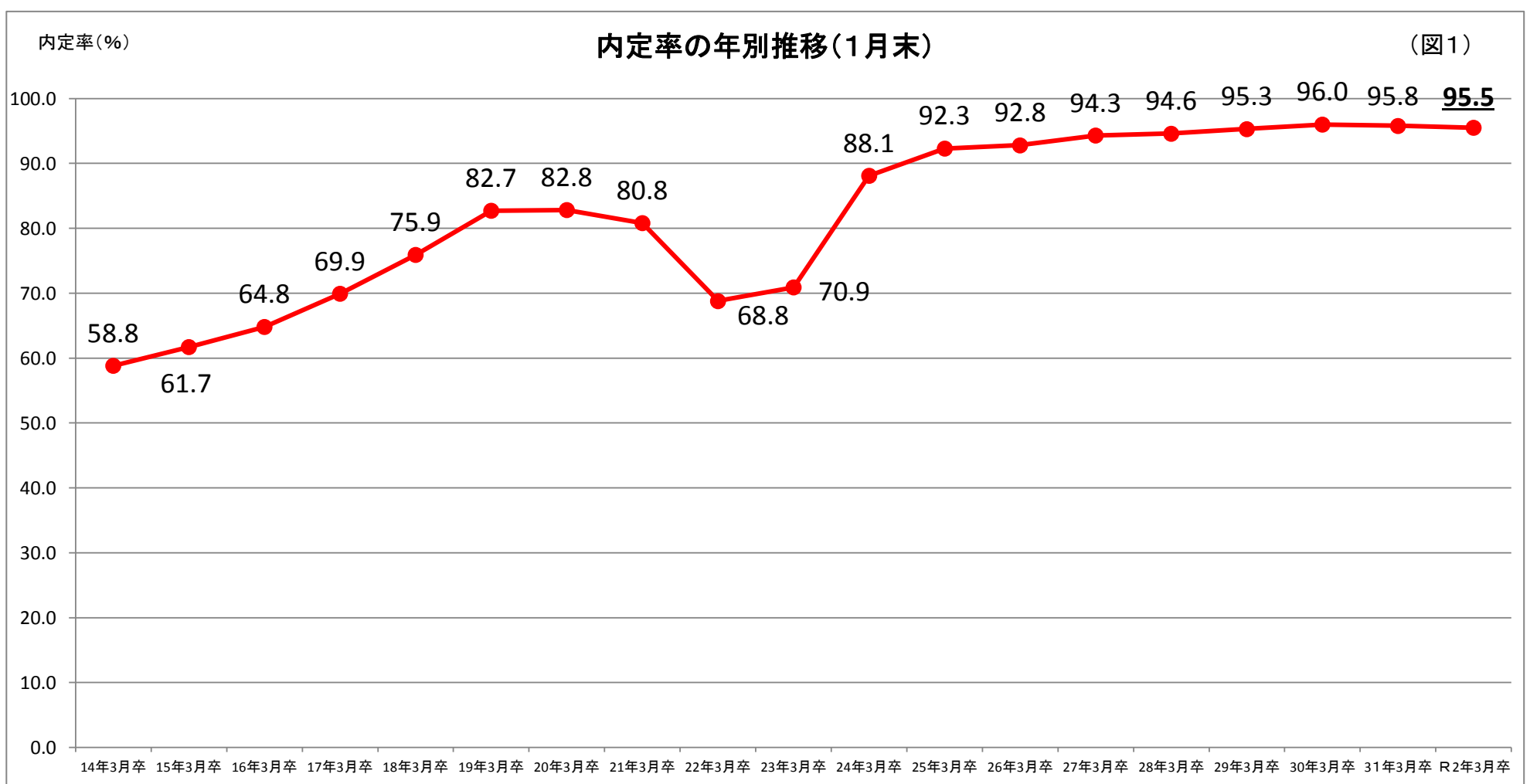
令和2年3月新規高等学校卒業者の求人・求職・就職(内定)状況(令和2年1月末現在) ～ 就職内定率95.5% 引き続き高水準を維持 ～

【概況】

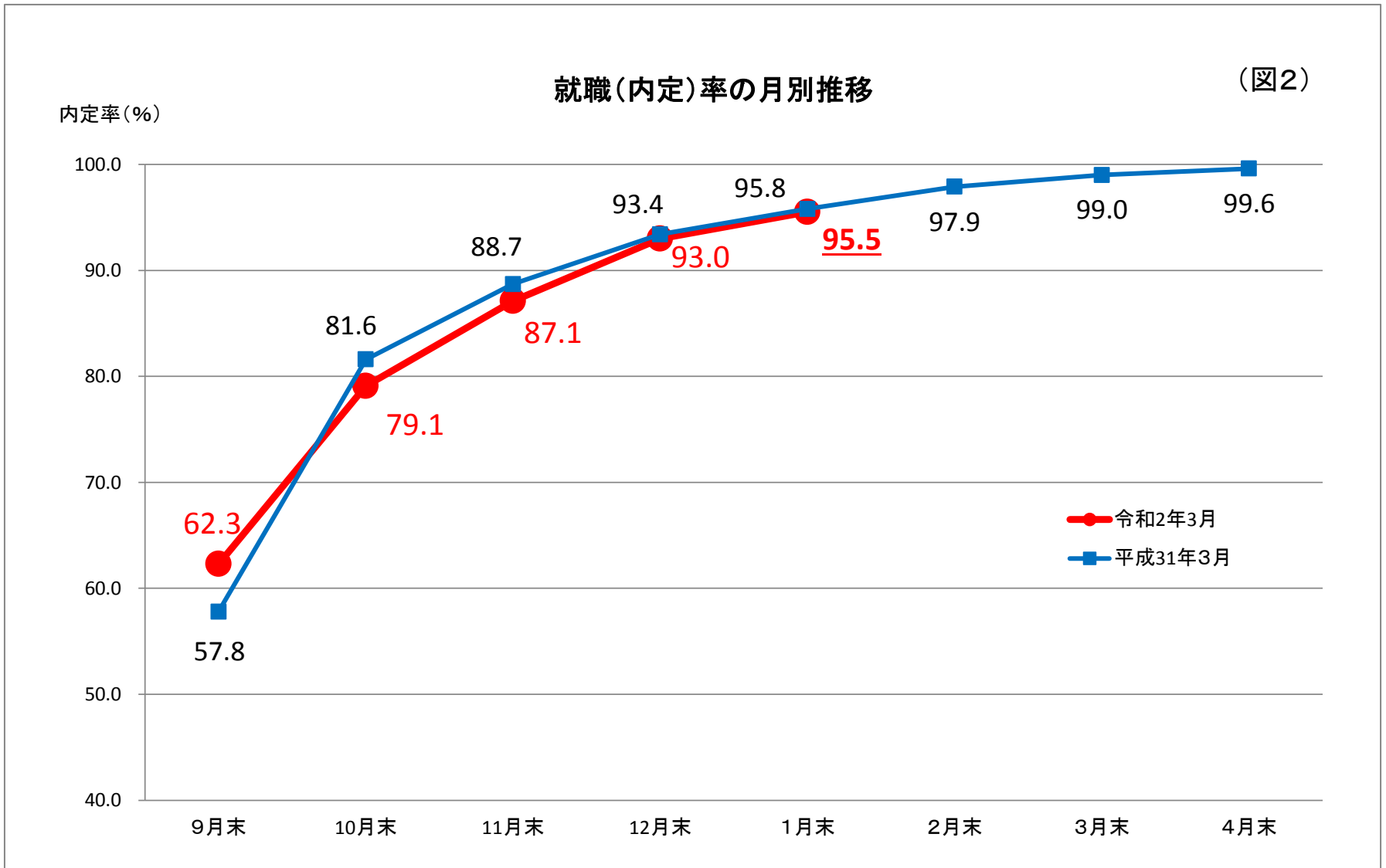
- ① 県内のハローワークで受け付けた1月末現在の求人数は、11,508人となり、前年同月比で0.2%(26人)増加した。(P3)
- ② 求職者数は、4,001人で、前年同月比で0.7%(26人)増加した。(P3)
- ③ 就職決定(内定)者数は、3,822人で、前年同月比で0.3%(13人)増加した。(P3)
 また、就職内定率は95.5%と前年同月比で0.3ポイント減少した。(P3)

《県内・県外就職決定(内定)者の内訳》(P3)

- ・ 県内への就職内定率94.8%(前年同月比0.2ポイント減少)
 <求職者数3,133人(前年同月比0.3%減少)、就職(内定)者数2,970人(前年同月比0.6%減少)>
- ・ 県外への就職内定率98.2%(前年同月比0.6ポイント減少)
 <求職者数868人(前年同月比4.5%増加)、就職(内定)者数852人(前年同月比3.8%増加)>



※令和2年3月新規高卒者の学校推薦開始は令和元年9月5日から、選考・採用内定開始は、令和元年9月16日からとなっています。



	9月末	10月末	11月末	12月末	1月末	2月末	3月末	4月末
令和2年3月	62.3	79.1	87.1	93.0	95.5			
平成31年3月	57.8	81.6	88.7	93.4	95.8	97.9	99.0	99.6

【留意点】

※ 令和2年3月新規高卒者の選考・採用内定開始期日は、令和元年9月16日以降となっている。

※ 「求職者数」とは、学校又はハローワークによる紹介を希望する者の数。

※ 「就職(内定)者数」とは、学校又はハローワークの紹介によって内定した者の数。

※ 「就職(内定)率」は、「就職(内定)者数」を「求職者数」で除したもの。

※ 本調査には、「公務員」・「縁故就職」を希望する者及び内定した者の数を含まないため、宮城県教育委員会公表の「求職者数」・「就職(内定)者数」・「就職(内定)率」の各数値とは異なる。

令和2年3月新規高等学校卒業者の求人・求職状況

(令和2年1月末現在)

(総 括)

宮城労働局職業安定部職業安定課

卒業年次	性別	卒業予定者数(人)	求人数(県内)(人)	求職者数(人)			就職決定(内定)者数(人)			県内求人倍率(倍)	就職決定(内定)率(%)		
				合計	県内	県外	合計	県内	県外		合計	県内	県外
令和2年3月卒	計	20,006	11,508	4,001	3,133	868	3,822	2,970	852	3.67	95.5	94.8	98.2
	男	10,175		2,331	1,779	552	2,255	1,711	544		96.7	96.2	98.6
	女	9,831		1,670	1,354	316	1,567	1,259	308		93.8	93.0	97.5
平成31年3月卒	計	20,235	11,482	3,975	3,144	831	3,809	2,988	821	3.65	95.8	95.0	98.8
	男	10,266		2,257	1,738	519	2,174	1,659	515		96.3	95.5	99.2
	女	9,969		1,718	1,406	312	1,635	1,329	306		95.2	94.5	98.1
対前年同月増減率(差)		▲1.1%	0.2%	0.7%	▲0.3%	4.5%	0.3%	▲0.6%	3.8%	0.02p	▲0.3p	▲0.2p	▲0.6p

- 注) 1 県内のハローワーク又は高等学校が取り扱った数である。
 2 ▲印は減少の表示。
 3 「卒業予定者数」は「進路見込・求職動向調査(令和元年5月15日現在)」による。
 4 「県内求人倍率」は県内のハローワークで受付けた求人数を県内求職者数で除したものの。

令和2年3月新規学卒者の安定所別職業紹介状況

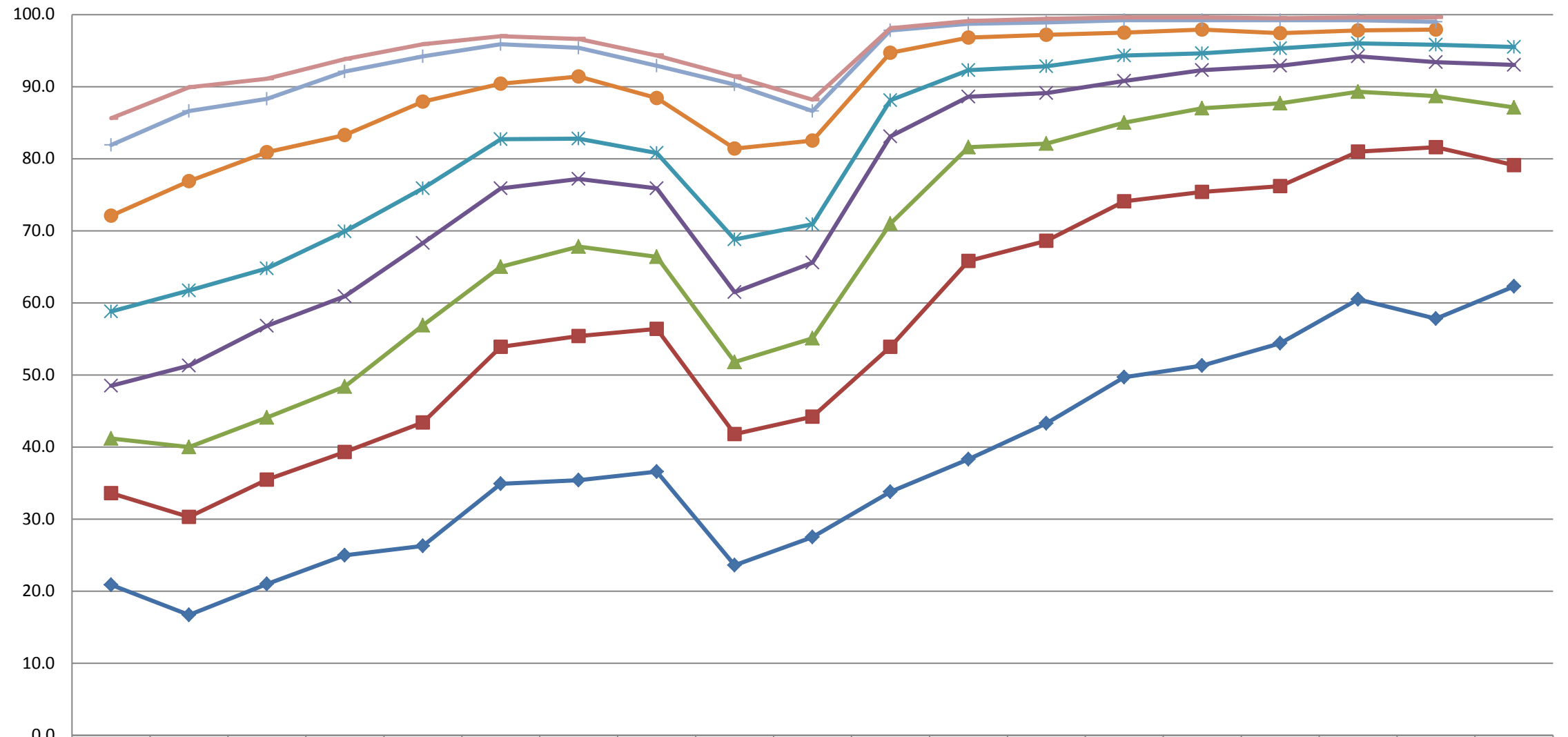
(令和2年1月末現在)

宮城労働局職業安定部職業安定課

		求 職 者 数			就職決定(内定)者数			就職決定(内定)率 %		
		合 計	県 内	県 外	合 計	県 内	県 外	合 計	県 内	県 外
県計	計	4,001	3,133	868	3,822	2,970	852	95.5	94.8	98.2
	男	2,331	1,779	552	2,255	1,711	544	96.7	96.2	98.6
	女	1,670	1,354	316	1,567	1,259	308	93.8	93.0	97.5
仙台	計	1,387	1,016	371	1,340	972	368	96.6	95.7	99.2
	男	764	541	223	748	525	223	97.9	97.0	100.0
	女	623	475	148	592	447	145	95.0	94.1	98.0
(大和)	計	133	114	19	132	113	19	99.2	99.1	100.0
	男	89	79	10	89	79	10	100.0	100.0	100.0
	女	44	35	9	43	34	9	97.7	97.1	100.0
石巻	計	536	445	91	474	388	86	88.4	87.2	94.5
	男	321	260	61	296	238	58	92.2	91.5	95.1
	女	215	185	30	178	150	28	82.8	81.1	93.3
塩釜	計	227	183	44	216	174	42	95.2	95.1	95.5
	男	100	78	22	91	70	21	91.0	89.7	95.5
	女	127	105	22	125	104	21	98.4	99.0	95.5
古川	計	671	552	119	647	529	118	96.4	95.8	99.2
	男	419	336	83	408	325	83	97.4	96.7	100.0
	女	252	216	36	239	204	35	94.8	94.4	97.2
大河原	計	378	311	67	363	297	66	96.0	95.5	98.5
	男	184	146	38	179	142	37	97.3	97.3	97.4
	女	194	165	29	184	155	29	94.8	93.9	100.0
(白石)	計	197	133	64	192	129	63	97.5	97.0	98.4
	男	163	115	48	161	113	48	98.8	98.3	100.0
	女	34	18	16	31	16	15	91.2	88.9	93.8
築館	計	136	127	9	134	125	9	98.5	98.4	100.0
	男	79	71	8	78	70	8	98.7	98.6	100.0
	女	57	56	1	56	55	1	98.2	98.2	100.0
迫	計	165	126	39	160	121	39	97.0	96.0	100.0
	男	101	72	29	100	71	29	99.0	98.6	100.0
	女	64	54	10	60	50	10	93.8	92.6	100.0
気仙沼	計	171	126	45	164	122	42	95.9	96.8	93.3
	男	111	81	30	105	78	27	94.6	96.3	90.0
	女	60	45	15	59	44	15	98.3	97.8	100.0

宮城県内高等学校卒業予定者の就職(内定)率の推移

(各月末現在)



	14年3月卒	15年3月卒	16年3月卒	17年3月卒	18年3月卒	19年3月卒	20年3月卒	21年3月卒	22年3月卒	23年3月卒	24年3月卒	25年3月卒	26年3月卒	27年3月卒	28年3月卒	29年3月卒	30年3月卒	31年3月卒	R2年3月卒
◆ 9月末	20.9	16.7	21.0	25.0	26.3	34.9	35.4	36.6	23.6	27.5	33.8	38.3	43.3	49.7	51.3	54.4	60.5	57.8	62.3
■ 10月末	33.6	30.3	35.5	39.3	43.4	53.9	55.4	56.4	41.8	44.2	53.9	65.8	68.6	74.1	75.4	76.2	81.0	81.6	79.1
▲ 11月末	41.2	40.0	44.1	48.4	56.9	65.0	67.8	66.4	51.8	55.1	71.0	81.6	82.1	85.0	87.0	87.7	89.3	88.7	87.1
✕ 12月末	48.5	51.3	56.8	60.9	68.3	75.9	77.2	75.9	61.5	65.6	83.1	88.6	89.1	90.8	92.3	92.9	94.2	93.4	93.0
✧ 1月末	58.8	61.7	64.8	69.9	75.9	82.7	82.8	80.8	68.8	70.9	88.1	92.3	92.8	94.3	94.6	95.3	96.0	95.8	95.5
● 2月末	72.1	76.9	80.9	83.3	87.9	90.4	91.4	88.4	81.4	82.5	94.7	96.8	97.2	97.5	97.9	97.4	97.8	97.9	
⊕ 3月末	81.9	86.6	88.3	92.1	94.2	95.9	95.4	92.9	90.3	86.6	97.8	98.7	98.9	99.2	99.2	99.2	99.2	99.0	
— 4月末	85.6	89.9	91.1	93.8	95.9	97.0	96.6	94.3	91.4	88.2	98.1	99.1	99.4	99.6	99.6	99.5	99.6	99.6	

* 但し、23年3月卒の3月末及び4月末の就職内定率は「参考値」

令和2年3月新規高等学校卒業者の産業別求人受理状況

(令和2年1月末現在)

宮城労働局職業安定部職業安定課

産 業 別		求人数	前年同月	前年同月差	増減比(%)	
産	A, B 農, 林, 漁業(01~04)	76	99	▲ 23	▲ 23.2	
	C 鉱業, 採石業, 砂利採取業(05)	6	6	0	0.0	
	D 建設業(06~08)	1,751	1,823	▲ 72	▲ 3.9	
	業	E 製造業(09~32)	2,645	2,775	▲ 130	▲ 4.7
		09 食料品製造業	577	627	▲ 50	▲ 8.0
		10 飲料・たばこ・飼料製造業	18	23	▲ 5	▲ 21.7
		11 繊維工業	90	119	▲ 29	▲ 24.4
		12 木材・木製品製造業(家具除く)	46	32	14	43.8
		13 家具・装備品製造業	21	16	5	31.3
		14 パルプ・紙・紙加工品製造業	33	47	▲ 14	▲ 29.8
		15 印刷・同関連業	60	57	3	5.3
		16 化学工業	36	44	▲ 8	▲ 18.2
		17 石油製品・石炭製品製造業	15	14	1	7.1
		18 プラスチック製品製造業	318	283	35	12.4
		19 ゴム製品製造業	47	43	4	9.3
		21 窯業・土石製品製造業	44	46	▲ 2	▲ 4.3
		22 鉄鋼業	36	38	▲ 2	▲ 5.3
		23 非鉄金属製造業	47	53	▲ 6	▲ 11.3
		24 金属製品製造業	182	202	▲ 20	▲ 9.9
		25 はん用機械器具製造業	121	123	▲ 2	▲ 1.6
		26 生産用機械器具製造業	65	66	▲ 1	▲ 1.5
		27 業務用機械器具製造業	36	38	▲ 2	▲ 5.3
		28 電子部品・デバイス・電子回路製造業	153	184	▲ 31	▲ 16.8
		29 電気機械器具製造業	179	205	▲ 26	▲ 12.7
		30 情報通信機械器具製造業	160	207	▲ 47	▲ 22.7
	31 輸送用機械器具製造業	337	278	59	21.2	
	20,32 その他の製造業	24	30	▲ 6	▲ 20.0	
	別	F 電気・ガス・熱供給・水道業(33~36)	188	170	18	10.6
		G 情報通信業(37~41)	113	128	▲ 15	▲ 11.7
		H 運輸業, 郵便業(42~49)	659	487	172	35.3
		I 卸売業, 小売業(50~61)	1,918	1,937	▲ 19	▲ 1.0
			50~55 卸売業	456	460	▲ 4
56~61 小売業			1,462	1,477	▲ 15	▲ 1.0
J 金融業, 保険業(62~67)		40	33	7	21.2	
K 不動産業, 物品賃貸業(68~70)		106	103	3	2.9	
L 学術研究, 専門・技術サービス業(71~74)		152	179	▲ 27	▲ 15.1	
M 宿泊業, 飲食サービス業(75~77)		894	943	▲ 49	▲ 5.2	
		75 宿泊業	379	398	▲ 19	▲ 4.8
		76,77 飲食サービス業	515	545	▲ 30	▲ 5.5
N 生活関連サービス業, 娯楽業(78~80)		363	354	9	2.5	
O 教育, 学習支援業(81, 82)		26	15	11	73.3	
P 医療, 福祉(83~85)		1,338	1,272	66	5.2	
Q 複合サービス事業(86, 87)	302	234	68	29.1		
R サービス業(他に分類されないもの)(88~96)	931	922	9	1.0		
S, T 公務(他に分類されるものを除く)・その他(97, 98, 99)	0	2	▲ 2	▲ 100.0		
合 計		11,508人	11,482人	26	0.2	

(注) 県内のハローワークで受付けた求人で、▲印は減少の表示である。

令和2年3月新規高等学校卒業者の職業別・規模別求人受理状況

(令和2年1月末現在)

宮城労働局職業安定部職業安定課

職業・規模別		求人数	前年同月	前年同月差	増減比(%)
職業別	A, B 専門的、技術的、管理的職業(01～24)	1,100	1,002	98	9.8
	C 事務的職業(25～31)	1,142	1,004	138	13.7
	D 販売職業(32～34)	1,586	1,624	▲ 38	▲ 2.3
	E サービスの職業	2,562	2,533	29	1.1
	38 理容・美容師見習等	150	153	▲ 3	▲ 2.0
	39 調理師見習等	508	514	▲ 6	▲ 1.2
	40 飲食店店員等	642	670	▲ 28	▲ 4.2
	35～37・41・42 その他	1,262	1,196	66	5.5
	H, I, J, K 技能工、採掘、製造、建築の職業	4,611	4,795	▲ 184	▲ 3.8
	49～64 製造・製作の職業	2,616	2,804	▲ 188	▲ 6.7
	69・72 定置機関・建設機械運転	436	427	9	2.1
	70・71・73～78 採掘・建設・労務の職業	1,451	1,457	▲ 6	▲ 0.4
	65～68 その他	108	107	1	0.9
	F, G その他の職業(43～48)	507	524	▲ 17	▲ 3.2
合計		11,508	11,482	26	0.2
規模別	29 人以下	4,530	4,571	▲ 41	▲ 0.9
	30～99 人	3,600	3,725	▲ 125	▲ 3.4
	100～299 人	1,875	1,881	▲ 6	▲ 0.3
	300～499 人	391	362	29	8.0
	500～999 人	359	396	▲ 37	▲ 9.3
	1,000 人以上	753	547	206	37.7

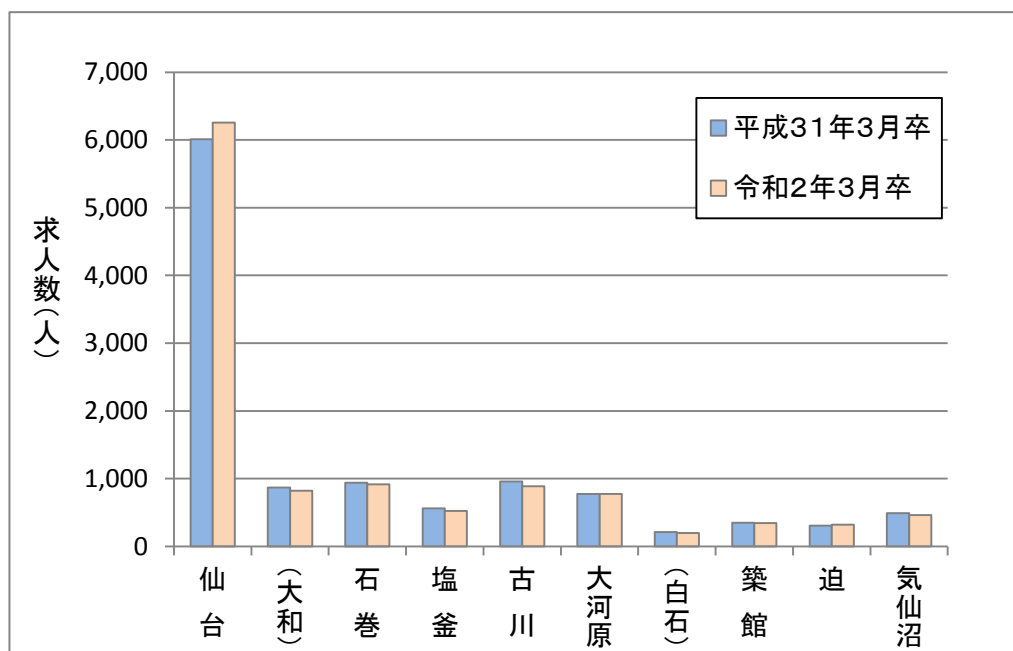
(注) 県内のハローワークで受付けた求人で、▲印は減少の表示である。

令和2年3月新規学校卒業者の安定所別求人状況

(令和2年1月末現在)

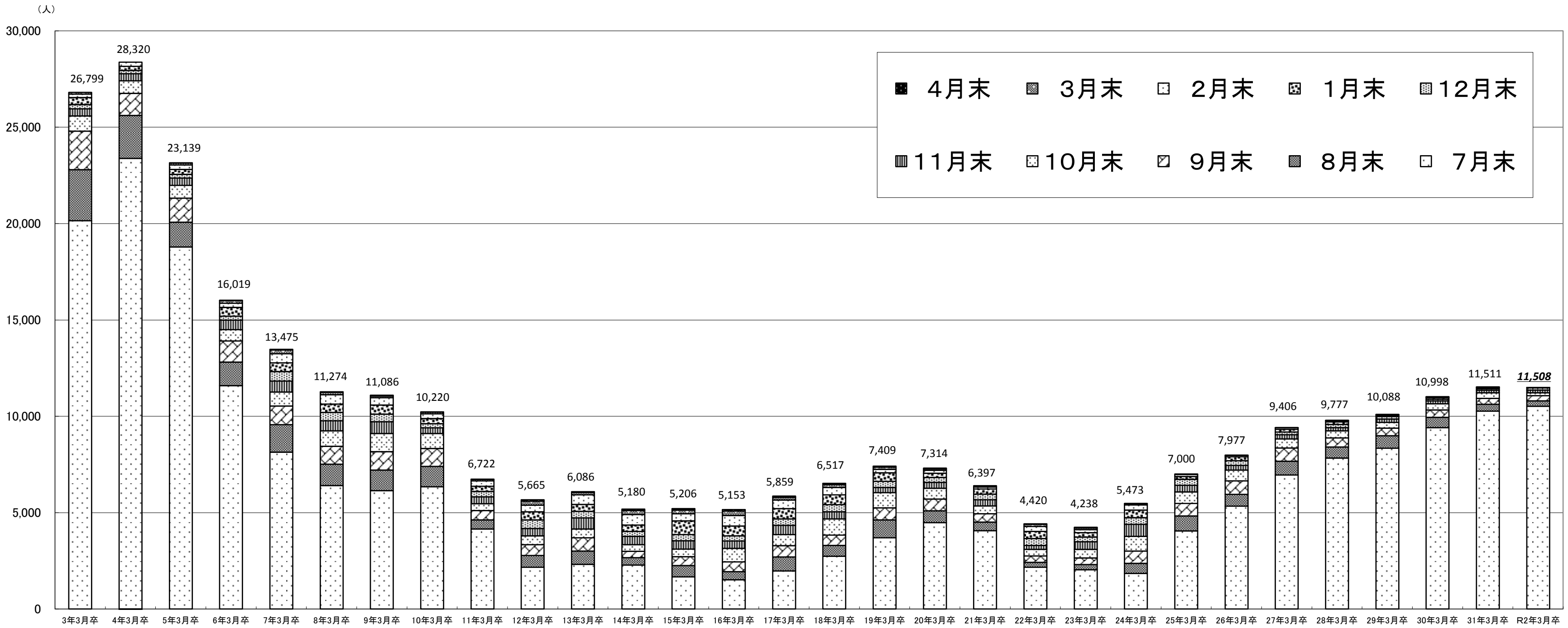
宮城労働局職業安定部職業安定課

安定所	区分	求人数		
		計(人)	前年同月(人)	増減比(%)
県計		11,508	11,482	0.2
仙台		6,256	6,013	4.0
(大和)		821	871	▲ 5.7
石巻		918	939	▲ 2.2
塩釜		524	564	▲ 7.1
古川		886	960	▲ 7.7
大河原		773	776	▲ 0.4
(白石)		199	214	▲ 7.0
築館		346	350	▲ 1.1
迫		323	305	5.9
気仙沼		462	490	▲ 5.7



県内高等学校対象求人月別受理状況

宮城労働局職業安定部職業安定課



	3年3月卒	4年3月卒	5年3月卒	6年3月卒	7年3月卒	8年3月卒	9年3月卒	10年3月卒	11年3月卒	12年3月卒	13年3月卒	14年3月卒	15年3月卒	16年3月卒	17年3月卒	18年3月卒	19年3月卒	20年3月卒	21年3月卒	22年3月卒	23年3月卒	24年3月卒	25年3月卒	26年3月卒	27年3月卒	28年3月卒	29年3月卒	30年3月卒	31年3月卒	R2年3月卒
7月末	20,142	23,379	18,781	11,584	8,142	6,401	6,131	6,338	4,146	2,167	2,314	2,273	1,664	1,510	1,967	2,737	3,687	4,482	4,062	2,159	2,033	1,851	4,053	5,330	6,954	7,834	8,341	9,407	10,258	10,522
8月末	22,791	25,609	20,071	12,811	9,560	7,512	7,206	7,402	4,622	2,780	3,007	2,664	2,255	1,937	2,694	3,301	4,621	5,091	4,512	2,413	2,302	2,361	4,825	5,943	7,662	8,408	8,985	9,944	10,624	10,803
9月末	24,787	26,751	21,316	13,899	10,530	8,447	8,162	8,324	5,099	3,337	3,689	2,991	2,715	2,441	3,285	3,826	5,246	5,710	4,938	2,748	2,647	3,009	5,473	6,643	8,357	8,880	9,383	10,321	10,929	11,064
10月末	25,579	27,399	21,979	14,489	11,259	9,244	9,108	9,110	5,460	3,794	4,152	3,333	3,108	3,141	3,852	4,669	6,033	6,267	5,343	3,091	3,096	3,766	6,074	7,204	8,825	9,239	9,671	10,646	11,215	11,214
11月末	25,946	27,770	22,355	14,984	11,833	9,772	9,715	9,391	5,814	4,170	4,725	3,763	3,545	3,524	4,344	5,044	6,306	6,568	5,666	3,297	3,489	4,389	6,418	7,443	9,040	9,409	9,852	10,794	11,345	11,358
12月末	26,173	27,940	22,551	15,195	12,310	10,195	10,116	9,610	6,094	4,626	5,070	4,018	3,852	3,788	4,674	5,414	6,625	6,819	5,955	3,656	3,736	4,738	6,722	7,685	9,185	9,575	9,978	10,885	11,426	11,468
1月末	26,542	28,154	22,806	15,654	12,767	10,634	10,577	9,879	6,363	5,044	5,427	4,356	4,569	4,307	5,204	5,917	7,071	7,044	6,228	4,022	3,957	5,133	6,874	7,897	9,326	9,704	10,047	10,957	11,482	11,508
2月末	26,720	28,367	23,038	15,871	13,248	11,112	10,967	10,127	6,649	5,391	5,917	4,899	4,934	4,851	5,648	6,303	7,243	7,198	6,331	4,279	4,107	5,393	6,978	7,965	9,394	9,769	10,082	10,990	11,510	
3月末	26,799	28,320	23,136	15,994	13,440	11,247	11,057	10,215	6,718	5,586	6,048	5,100	5,131	5,085	5,789	6,458	7,353	7,271	6,379	4,388	4,203	5,457	7,000	7,977	9,403	9,774	10,088	10,997	11,511	
4月末	26,799	28,320	23,139	16,019	13,475	11,274	11,086	10,220	6,722	5,665	6,086	5,180	5,206	5,153	5,859	6,517	7,409	7,314	6,397	4,420	4,238	5,473	7,000	7,977	9,406	9,777	10,088	10,998	11,511	