



ひと、暮らし、みらいのために

宮城労働局

Miyagi Labour Bureau

https://jsite.mhlw.go.jp/miyagi-roudoukyoku/

# Press Release

令和2年1月30日(木)  
 宮城労働局職業安定部職業安定課  
 職業安定課長 梶 岩 俊 明  
 職業紹介係長 佐々木 和歌子  
 電 話 022(299)8061

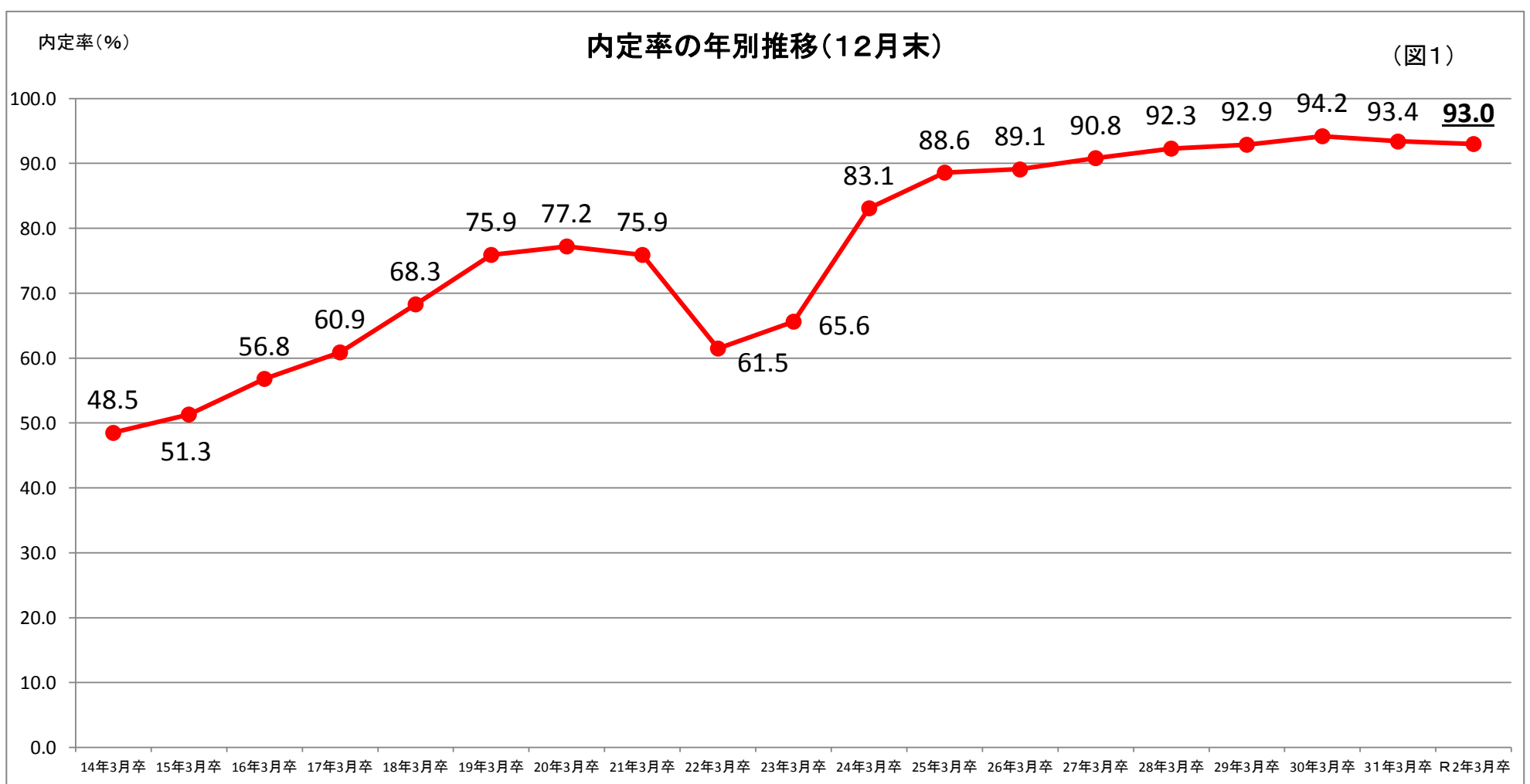
## 令和2年3月新規高等学校卒業者の求人・求職・就職(内定)状況(令和元年12月末現在) ～ 就職内定率93.0% 引き続き高水準を維持 ～

### 【概 況】

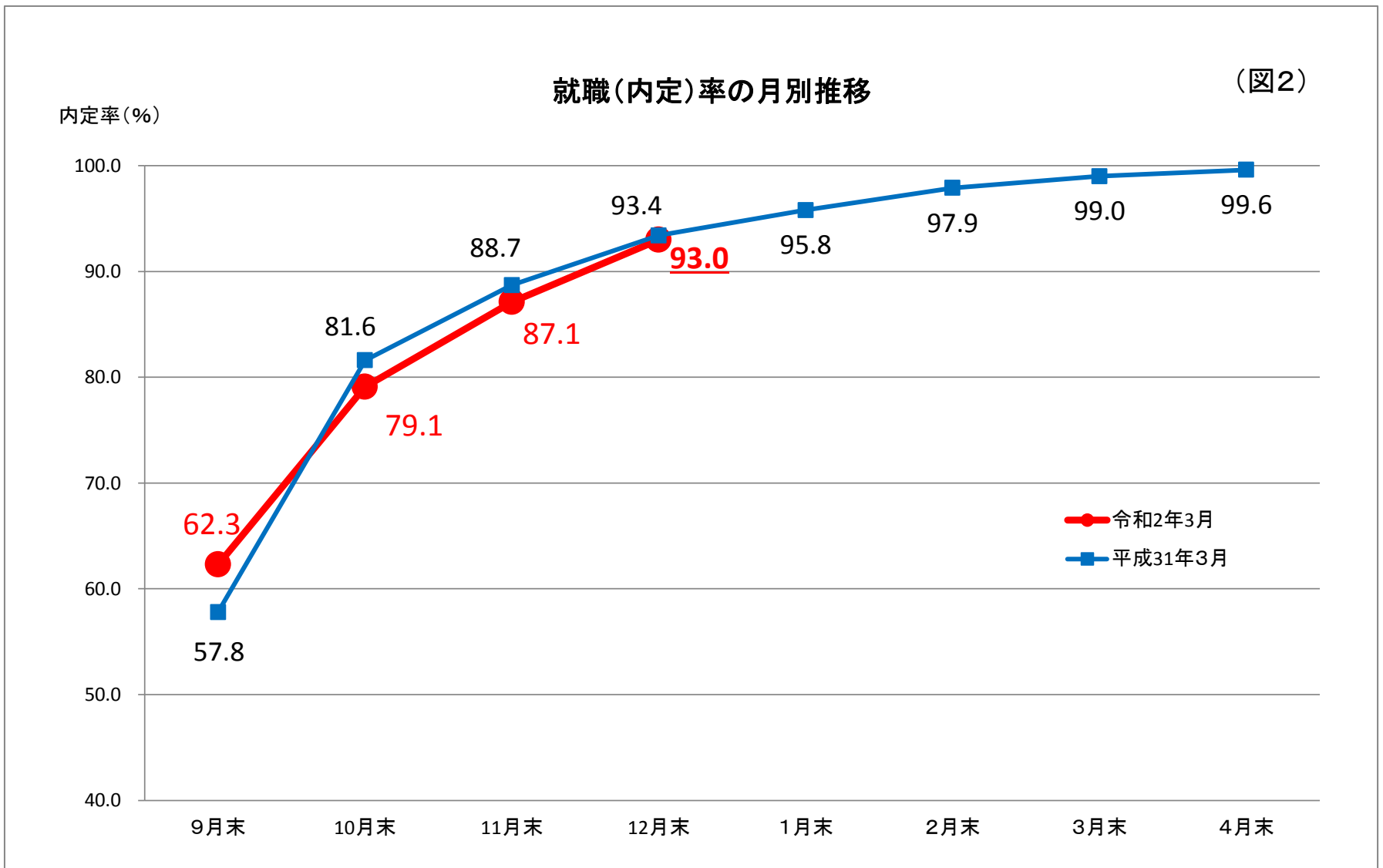
- ① 県内のハローワークで受け付けた12月末現在の求人数は11,468人となり、前年同月比で0.4%(42人)増加した。(P3)
- ② 求職者数は3,950人で、前年同月比で0.2%(9人)増加した。(P3)
- ③ 就職決定(内定)者数は、3,672人で、前年同月比で0.3%(10人)減少した。(P3)  
 また、就職内定率は93.0%と前年同月比で0.4ポイント減少した。(P3)

#### 《県内・県外就職決定(内定)者の内訳》(P3)

- ・ 県内への就職内定率91.6%(前年同月比0.6ポイント減少)  
 <求職者数3,094人(前年同月比0.7%減少)、就職(内定)者数2,835人(前年同月比1.3%減少)>
- ・ 県外への就職内定率97.8%(前年同月比0.3ポイント減少)  
 <求職者数856人(前年同月比3.8%増加)、就職(内定)者数837人(前年同月比3.5%増加)>



※令和2年3月新規高卒者の学校推薦開始は令和元年9月5日から、選考・採用内定開始は、令和元年9月16日からとなっています。



	9月末	10月末	11月末	12月末	1月末	2月末	3月末	4月末
令和2年3月	62.3	79.1	87.1	93.0				
平成31年3月	57.8	81.6	88.7	93.4	95.8	97.9	99.0	99.6

**【留意点】**

※ 令和2年3月新規高卒者の選考・採用内定開始期日は、令和元年9月16日以降となっている。

※ 「求職者数」とは、学校又はハローワークによる紹介を希望する者の数。

※ 「就職(内定)者数」とは、学校又はハローワークの紹介によって内定した者の数。

※ 「就職(内定)率」は、「就職(内定)者数」を「求職者数」で除したもの。

※ 本調査には、「公務員」・「縁故就職」を希望する者及び内定した者の数を含まないため、宮城県教育委員会公表の「求職者数」・「就職(内定)者数」・「就職(内定)率」の各数値とは異なる。

## 令和2年3月新規高等学校卒業者の求人・求職状況

(令和元年12月末現在)

( 総 括 )

宮城労働局職業安定部職業安定課

卒業年次	性別	卒業予定者数(人)	求人数(県内)(人)	求職者数(人)			就職決定(内定)者数(人)			県内求人倍率(倍)	就職決定(内定)率(%)		
				合計	県内	県外	合計	県内	県外		合計	県内	県外
令和2年3月卒	計	20,006	11,468	3,950	3,094	856	3,672	2,835	837	3.71	93.0	91.6	97.8
	男	10,175		2,293	1,751	542	2,157	1,622	535		94.1	92.6	98.7
	女	9,831		1,657	1,343	314	1,515	1,213	302		91.4	90.3	96.2
平成31年3月卒	計	20,235	11,426	3,941	3,116	825	3,682	2,873	809	3.67	93.4	92.2	98.1
	男	10,266		2,231	1,716	515	2,105	1,595	510		94.4	92.9	99.0
	女	9,969		1,710	1,400	310	1,577	1,278	299		92.2	91.3	96.5
対前年同月増減率(差)		▲1.1%	0.4%	0.2%	▲0.7%	3.8%	▲0.3%	▲1.3%	3.5%	0.04p	▲0.4p	▲0.6p	▲0.3p

- 注) 1 県内のハローワーク又は高等学校が取り扱った数である。  
 2 ▲印は減少の表示。  
 3 「卒業予定者数」は「進路見込・求職動向調査(令和元年5月15日現在)」による。  
 4 「県内求人倍率」は県内のハローワークで受付けた求人数を県内求職者数で除したものの。

## 令和2年3月新規学卒者の安定所別職業紹介状況

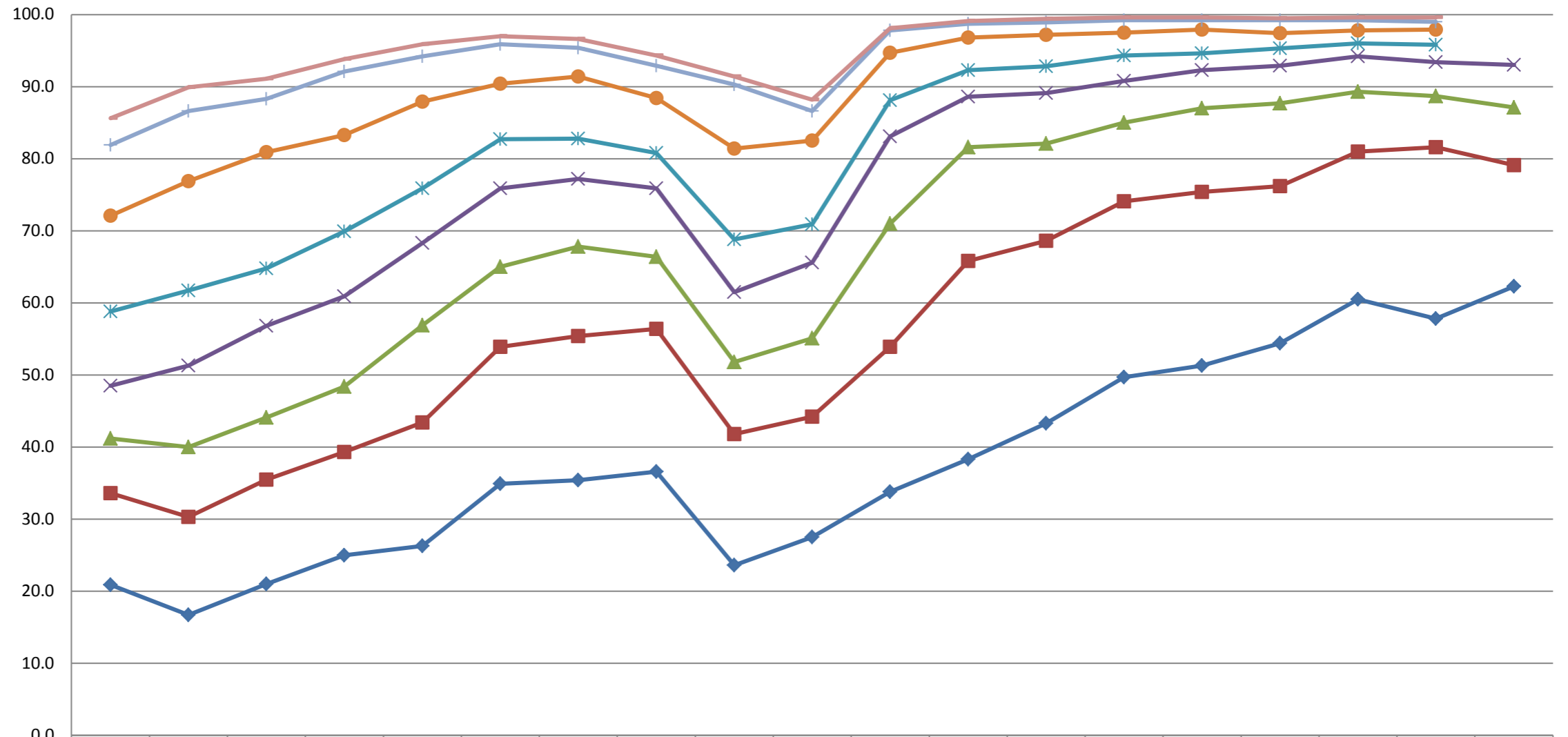
(令和元年12月末現在)

宮城労働局職業安定部職業安定課

		求 職 者 数			就職決定(内定)者数			就職決定(内定)率 %		
		合 計	県 内	県 外	合 計	県 内	県 外	合 計	県 内	県 外
県計	計	3,950	3,094	856	3,672	2,835	837	93.0	91.6	97.8
	男	2,293	1,751	542	2,157	1,622	535	94.1	92.6	98.7
	女	1,657	1,343	314	1,515	1,213	302	91.4	90.3	96.2
仙台	計	1,332	970	362	1,245	889	356	93.5	91.6	98.3
	男	724	506	218	687	472	215	94.9	93.3	98.6
	女	608	464	144	558	417	141	91.8	89.9	97.9
(大和)	計	133	114	19	132	113	19	99.2	99.1	100.0
	男	89	79	10	89	79	10	100.0	100.0	100.0
	女	44	35	9	43	34	9	97.7	97.1	100.0
石巻	計	539	449	90	462	377	85	85.7	84.0	94.4
	男	322	262	60	287	229	58	89.1	87.4	96.7
	女	217	187	30	175	148	27	80.6	79.1	90.0
塩釜	計	230	186	44	206	165	41	89.6	88.7	93.2
	男	100	79	21	85	65	20	85.0	82.3	95.2
	女	130	107	23	121	100	21	93.1	93.5	91.3
古川	計	671	551	120	630	512	118	93.9	92.9	98.3
	男	422	339	83	397	314	83	94.1	92.6	100.0
	女	249	212	37	233	198	35	93.6	93.4	94.6
大河原	計	378	310	68	356	290	66	94.2	93.5	97.1
	男	183	145	38	175	138	37	95.6	95.2	97.4
	女	195	165	30	181	152	29	92.8	92.1	96.7
(白石)	計	195	131	64	191	127	64	97.9	96.9	100.0
	男	162	114	48	159	111	48	98.1	97.4	100.0
	女	33	17	16	32	16	16	97.0	94.1	100.0
築館	計	138	129	9	129	120	9	93.5	93.0	100.0
	男	80	72	8	74	66	8	92.5	91.7	100.0
	女	58	57	1	55	54	1	94.8	94.7	100.0
迫	計	167	129	38	158	120	38	94.6	93.0	100.0
	男	103	74	29	99	70	29	96.1	94.6	100.0
	女	64	55	9	59	50	9	92.2	90.9	100.0
気仙沼	計	167	125	42	163	122	41	97.6	97.6	97.6
	男	108	81	27	105	78	27	97.2	96.3	100.0
	女	59	44	15	58	44	14	98.3	100.0	93.3

### 宮城県内高等学校卒業予定者の就職(内定)率の推移

(各月末現在)



	14年3月卒	15年3月卒	16年3月卒	17年3月卒	18年3月卒	19年3月卒	20年3月卒	21年3月卒	22年3月卒	23年3月卒	24年3月卒	25年3月卒	26年3月卒	27年3月卒	28年3月卒	29年3月卒	30年3月卒	31年3月卒	R2年3月卒
◆ 9月末	20.9	16.7	21.0	25.0	26.3	34.9	35.4	36.6	23.6	27.5	33.8	38.3	43.3	49.7	51.3	54.4	60.5	57.8	62.3
■ 10月末	33.6	30.3	35.5	39.3	43.4	53.9	55.4	56.4	41.8	44.2	53.9	65.8	68.6	74.1	75.4	76.2	81.0	81.6	79.1
▲ 11月末	41.2	40.0	44.1	48.4	56.9	65.0	67.8	66.4	51.8	55.1	71.0	81.6	82.1	85.0	87.0	87.7	89.3	88.7	87.1
✕ 12月末	48.5	51.3	56.8	60.9	68.3	75.9	77.2	75.9	61.5	65.6	83.1	88.6	89.1	90.8	92.3	92.9	94.2	93.4	93.0
✧ 1月末	58.8	61.7	64.8	69.9	75.9	82.7	82.8	80.8	68.8	70.9	88.1	92.3	92.8	94.3	94.6	95.3	96.0	95.8	
● 2月末	72.1	76.9	80.9	83.3	87.9	90.4	91.4	88.4	81.4	82.5	94.7	96.8	97.2	97.5	97.9	97.4	97.8	97.9	
⊕ 3月末	81.9	86.6	88.3	92.1	94.2	95.9	95.4	92.9	90.3	86.6	97.8	98.7	98.9	99.2	99.2	99.2	99.2	99.0	
⊖ 4月末	85.6	89.9	91.1	93.8	95.9	97.0	96.6	94.3	91.4	88.2	98.1	99.1	99.4	99.6	99.6	99.5	99.6	99.6	

\* 但し、23年3月卒の3月末及び4月末の就職内定率は「参考値」



# 令和2年3月新規高等学校卒業者の職業別・規模別求人受理状況

( 令和元年12月末現在 )

宮城労働局職業安定部職業安定課

職業・規模別		求人数	前年同月	前年同月差	増減比(%)
職 業 別	A, B 専門的、技術的、管理的職業(01～24)	1,098	1,000	98	9.8
	C 事務的職業(25～31)	1,139	997	142	14.2
	D 販売職業(32～34)	1,578	1,620	▲ 42	▲ 2.6
	E サービスの職業	2,554	2,522	32	1.3
	38 理容・美容師見習等	149	152	▲ 3	▲ 2.0
	39 調理師見習等	505	513	▲ 8	▲ 1.6
	40 飲食店店員等	641	667	▲ 26	▲ 3.9
	35～37・41・42 その他	1,259	1,190	69	5.8
	H, I, J, K 技能工、採掘、製造、建築の職業	4,594	4,770	▲ 176	▲ 3.7
	49～64 製造・製作の職業	2,606	2,791	▲ 185	▲ 6.6
	69・72 定置機関・建設機械運転	436	426	10	2.3
	70・71・73～78 採掘・建設・労務の職業	1,444	1,446	▲ 2	▲ 0.1
	65～68 その他	108	107	1	0.9
	F, G その他の職業(43～48)	505	517	▲ 12	▲ 2.3
合 計		11,468	11,426	42	0.4
規 模 別	29 人以下	4,514	4,545	▲ 31	▲ 0.7
	30～99 人	3,587	3,708	▲ 121	▲ 3.3
	100～299 人	1,867	1,877	▲ 10	▲ 0.5
	300～499 人	389	356	33	9.3
	500～999 人	359	395	▲ 36	▲ 9.1
	1,000 人以上	752	545	207	38.0

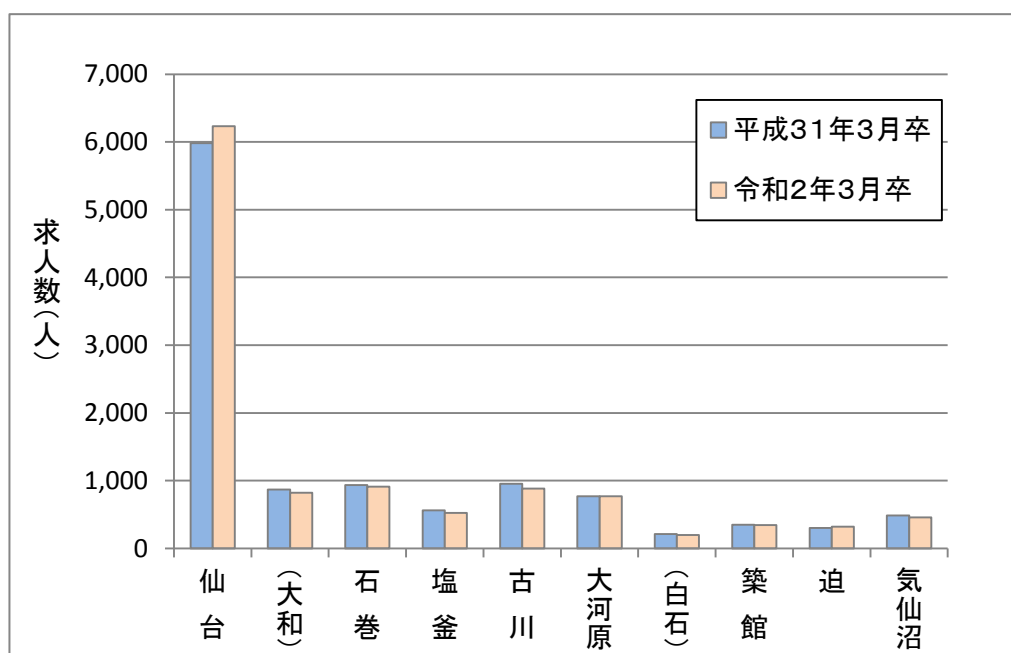
(注) 県内のハローワークで受付けた求人で、▲印は減少の表示である。

## 令和2年3月新規学校卒業者の安定所別求人状況

(令和元年12月末現在)

宮城労働局職業安定部職業安定課

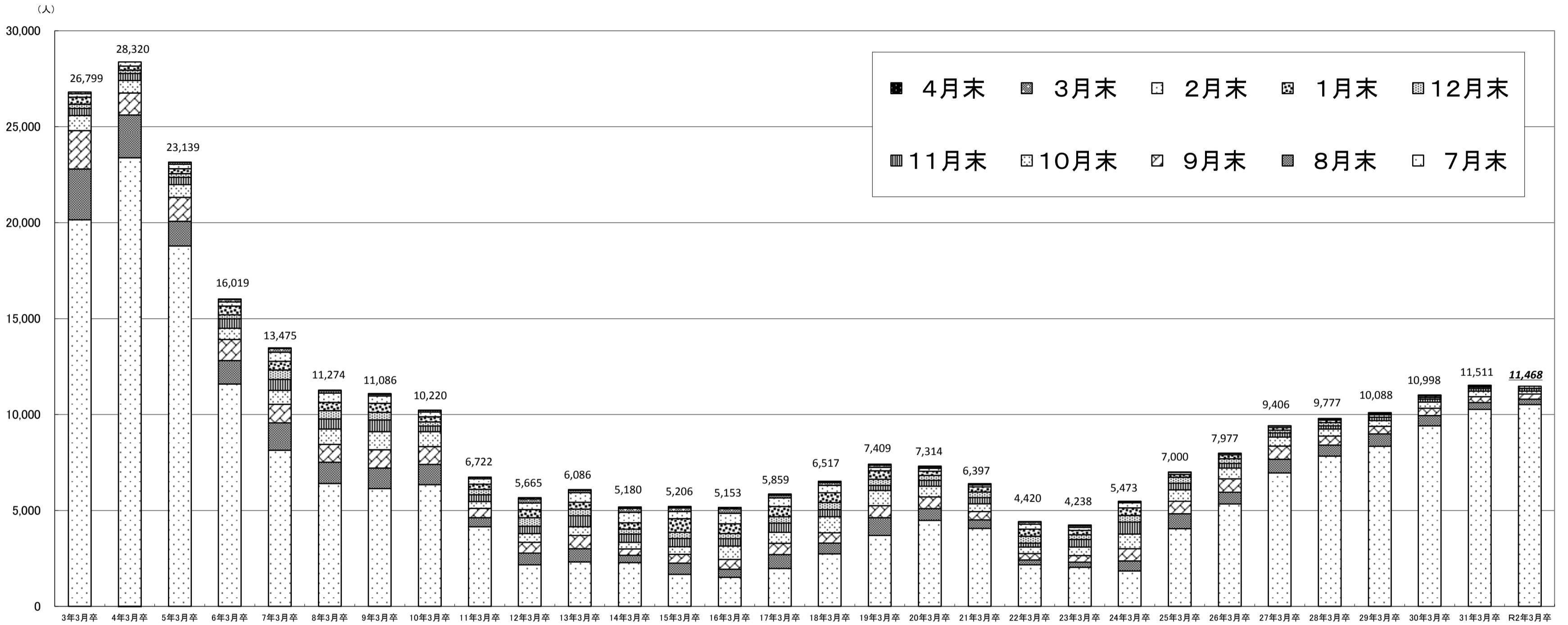
安定所	区分	求人数		
		計(人)	前年同月(人)	増減比(%)
県計		11,468	11,426	0.4
仙台		6,232	5,981	4.2
(大和)		821	871	▲ 5.7
石巻		912	935	▲ 2.5
塩釜		523	561	▲ 6.8
古川		885	954	▲ 7.2
大河原		770	770	0.0
(白石)		199	214	▲ 7.0
築館		346	348	▲ 0.6
迫		323	304	6.3
気仙沼		457	488	▲ 6.4





# 県内高等学校対象求人月別受理状況

宮城労働局職業安定部職業安定課



	3年3月卒	4年3月卒	5年3月卒	6年3月卒	7年3月卒	8年3月卒	9年3月卒	10年3月卒	11年3月卒	12年3月卒	13年3月卒	14年3月卒	15年3月卒	16年3月卒	17年3月卒	18年3月卒	19年3月卒	20年3月卒	21年3月卒	22年3月卒	23年3月卒	24年3月卒	25年3月卒	26年3月卒	27年3月卒	28年3月卒	29年3月卒	30年3月卒	31年3月卒	R2年3月卒
7月末	20,142	23,379	18,781	11,584	8,142	6,401	6,131	6,338	4,146	2,167	2,314	2,273	1,664	1,510	1,967	2,737	3,687	4,482	4,062	2,159	2,033	1,851	4,053	5,330	6,954	7,834	8,341	9,407	10,258	10,522
8月末	22,791	25,609	20,071	12,811	9,560	7,512	7,206	7,402	4,622	2,780	3,007	2,664	2,255	1,937	2,694	3,301	4,621	5,091	4,512	2,413	2,302	2,361	4,825	5,943	7,662	8,408	8,985	9,944	10,624	10,803
9月末	24,787	26,751	21,316	13,899	10,530	8,447	8,162	8,324	5,099	3,337	3,689	2,991	2,715	2,441	3,285	3,826	5,246	5,710	4,938	2,748	2,647	3,009	5,473	6,643	8,357	8,880	9,383	10,321	10,929	11,064
10月末	25,579	27,399	21,979	14,489	11,259	9,244	9,108	9,110	5,460	3,794	4,152	3,333	3,108	3,141	3,852	4,669	6,033	6,267	5,343	3,091	3,096	3,766	6,074	7,204	8,825	9,239	9,671	10,646	11,215	11,214
11月末	25,946	27,770	22,355	14,984	11,833	9,772	9,715	9,391	5,814	4,170	4,725	3,763	3,545	3,524	4,344	5,044	6,306	6,568	5,666	3,297	3,489	4,389	6,418	7,443	9,040	9,409	9,852	10,794	11,345	11,358
12月末	26,173	27,940	22,551	15,195	12,310	10,195	10,116	9,610	6,094	4,626	5,070	4,018	3,852	3,788	4,674	5,414	6,625	6,819	5,955	3,656	3,736	4,738	6,722	7,685	9,185	9,575	9,978	10,885	11,426	11,468
1月末	26,542	28,154	22,806	15,654	12,767	10,634	10,577	9,879	6,363	5,044	5,427	4,356	4,569	4,307	5,204	5,917	7,071	7,044	6,228	4,022	3,957	5,133	6,874	7,897	9,326	9,704	10,047	10,957	11,482	
2月末	26,720	28,367	23,038	15,871	13,248	11,112	10,967	10,127	6,649	5,391	5,917	4,899	4,934	4,851	5,648	6,303	7,243	7,198	6,331	4,279	4,107	5,393	6,978	7,965	9,394	9,769	10,082	10,990	11,510	
3月末	26,799	28,320	23,136	15,994	13,440	11,247	11,057	10,215	6,718	5,586	6,048	5,100	5,131	5,085	5,789	6,458	7,353	7,271	6,379	4,388	4,203	5,457	7,000	7,977	9,403	9,774	10,088	10,997	11,511	
4月末	26,799	28,320	23,139	16,019	13,475	11,274	11,086	10,220	6,722	5,665	6,086	5,180	5,206	5,153	5,859	6,517	7,409	7,314	6,397	4,420	4,238	5,473	7,000	7,977	9,406	9,777	10,088	10,998	11,511	