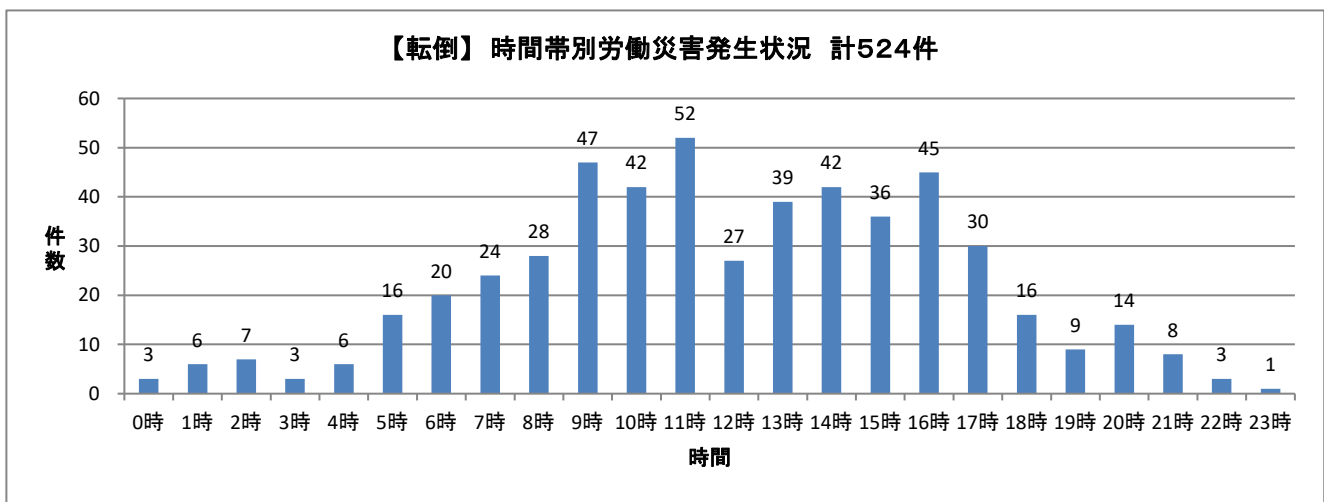
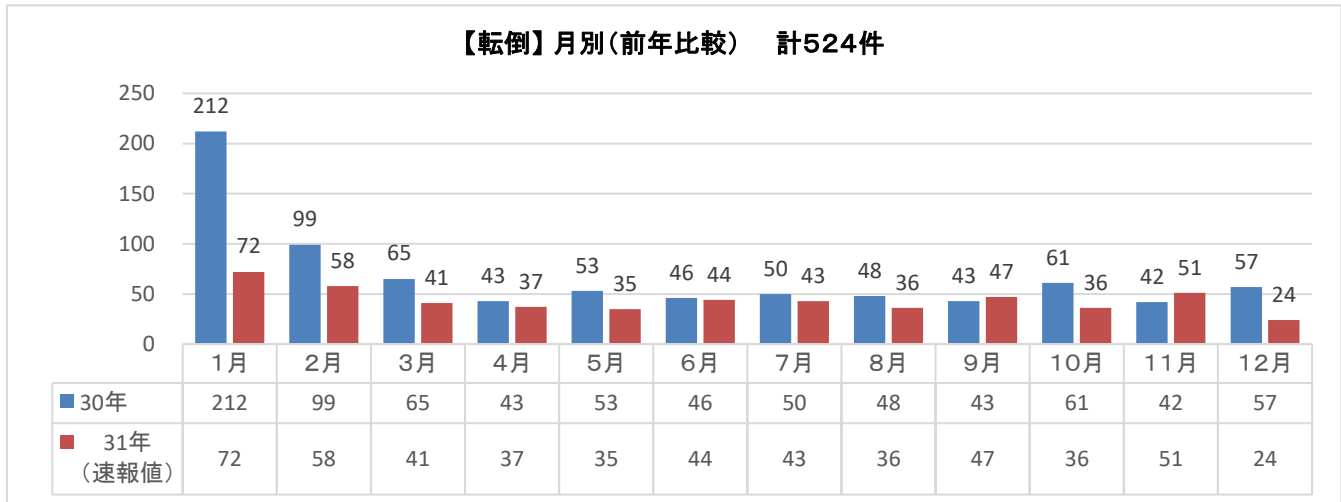
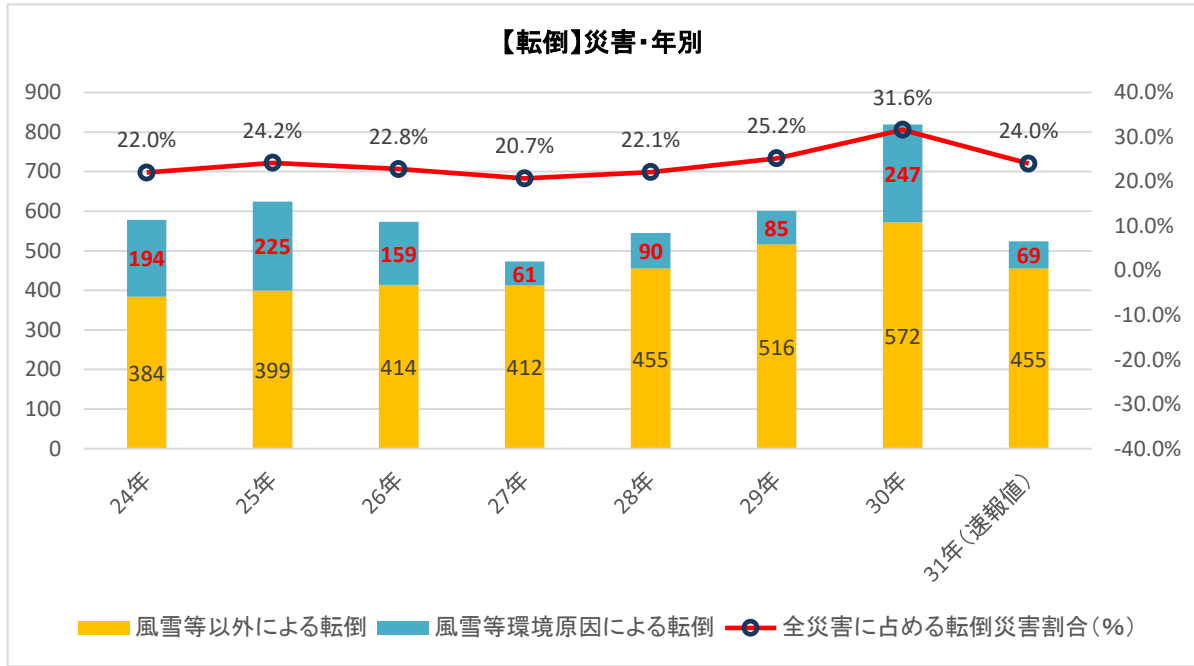


令和元年(平成31年)1月～12月労働災害発生状況(転倒災害524件)―速報値―

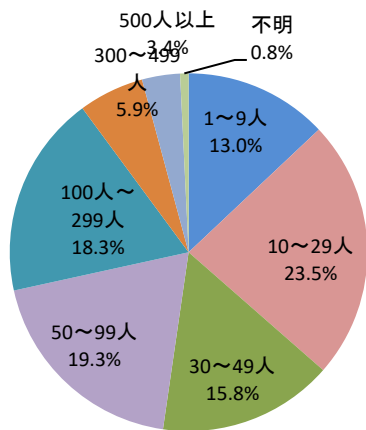
令和2年1月10日現在



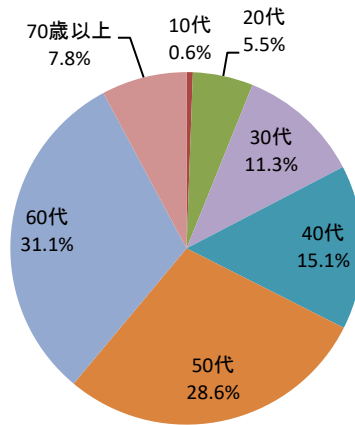
主な災害の年代別・男女別の発生状況(2019年宮城局管内 速報値)

	10代		20代		30代		40代		50代		60代		70代		80歳以上		合計	
	女性	男性	女性	男性	女性	男性	女性	男性	女性	男性	女性	男性	女性	男性	女性	男性	女性	男性
<b>転倒</b>		<b>2</b>	<b>13</b>	<b>16</b>	<b>19</b>	<b>40</b>	<b>35</b>	<b>44</b>	<b>96</b>	<b>55</b>	<b>107</b>	<b>56</b>	<b>19</b>	<b>18</b>	<b>2</b>	<b>2</b>	<b>291</b>	<b>233</b>
墜落、転落	1	2	5	31	9	55	12	73	18	91	12	75	6	17		4	63	348
動作反動、無理な動作		1	18	18	21	49	31	30	33	34	20	25	6	6	1		130	163

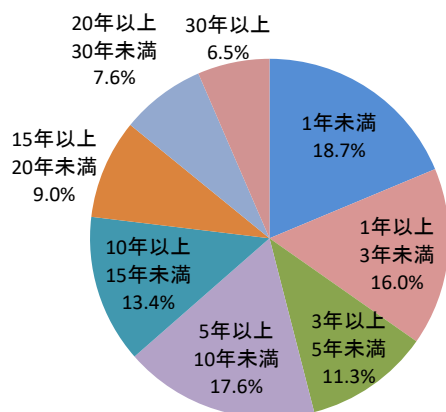
【転倒】労働者規模別



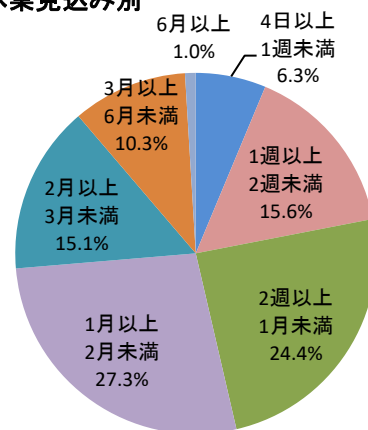
【転倒】年代別



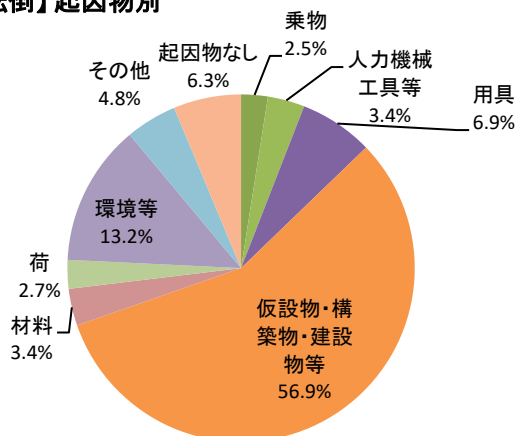
【転倒】経験年数別



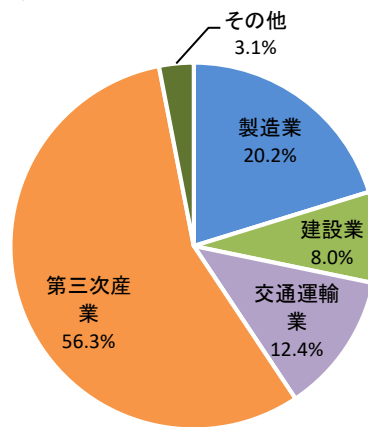
【転倒】休業見込み別



【転倒】起因物別



【転倒】業種別



【転倒】男女別

