

ハローワーク気仙沼管内の雇用情勢

令和元年11月内容

有効求人倍率(原数値)

1.64倍

前年同月比

▲0.18P

前月比

▲0.05P

新規求人倍率(原数値)

1.89倍

前年同月比

▲0.62P

前月比

▲0.49P

有効求人数

1,732人

【前年同月比】

▲12.7%

(▲253人)

【前月比】

▲0.8%

(▲15人)

有効求職者数

1,055人

【前年同月比】

▲3.2%

(▲35人)

【前月比】

2.2%

(23人)

新規求人数

607人

【前年同月比】

▲22.2%

(▲173人)

【前月比】

▲6.9%

(▲45人)

新規求職者数

322人

【前年同月比】

3.5%

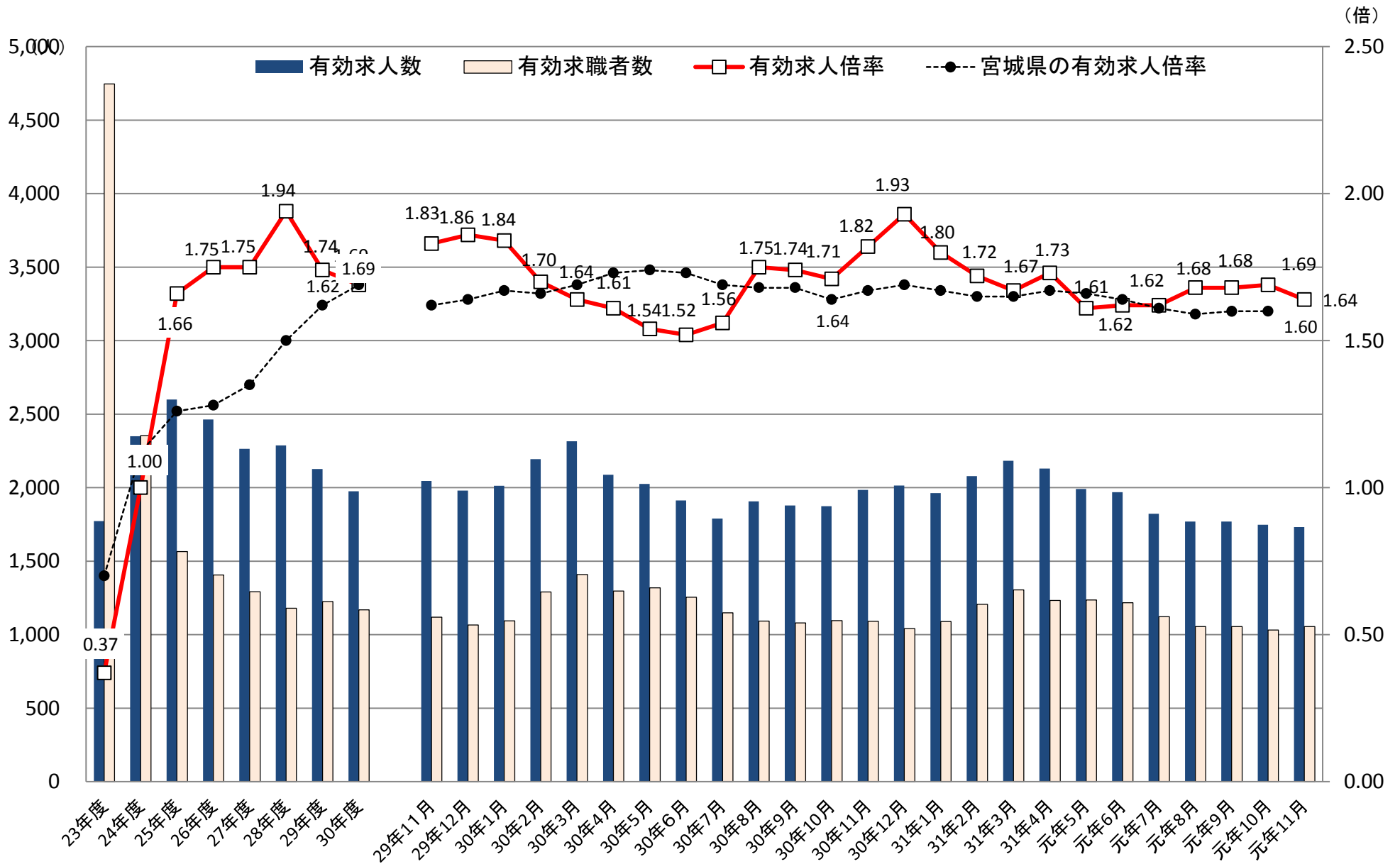
(11人)

【前月比】

17.5%

(48人)

1 求人、求職及び求人倍率の推移



※年度の数值は平均、宮城県の有効求人倍率令和元年11月季節調整値 —1—

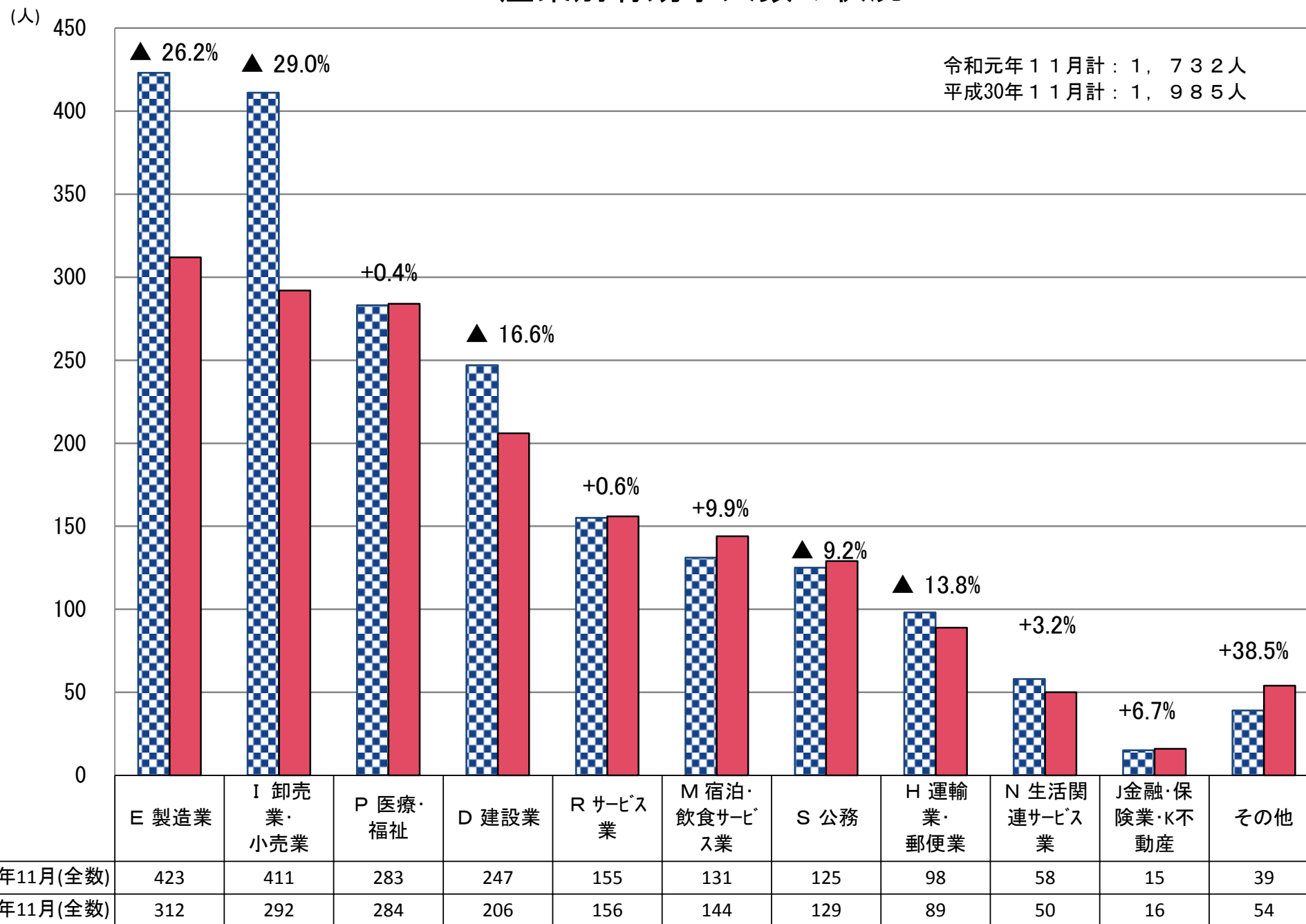
2 一般職業紹介状況(新規学卒者を除きパートタイムを含む)

		1 月間有効 求職者数 (人)	2 新規求 職 申込件数 (件)	3 月間有効 求人数 (人)	4 新規 求人数 (人)	5 就職件数 (件)	6 充足件数 (件)	7 有効 求人倍率 (倍)	8 新規 求人倍率 (倍)	9 新規 就職率 [5/2×100]	10 新規 充足率 [6/4×100]		
全 数	令和元年11月	1,055	322	1,732	607	145	136	1.64	1.89	45.0%	22.4%		
	対前年同月 増減率、差	▲3.2%	3.5%	▲12.7%	▲22.2%	▲6.5%	▲9.3%	▲0.18P	▲0.62P	▲4.8P	3.2%		
	元年10月	1,032	274	1,747	652	147	145	1.69	2.38	53.6%	22.2%		
	元年9月	1,063	289	1,822	662	149	151	1.71	2.29	51.6%	22.8%		
	常 用	令和元年11月	1,047	321	1,498	470	125	117	1.43	1.46	38.9%	24.9%	
		対前年同月 増減率、差	▲3.3%	4.6%]	▲18.4%	▲3.9%	▲7.4%	▲10.0%	▲0.26P	▲0.79P	▲5.1P	6.1P	
		元年10月	1,024	268	1,587	566	130	128	1.55	2.11	48.5%	22.6%	
		元年9月	1,058	285	1,709	616	133	133	1.62	2.16	46.7%	21.6%	
		フル タイム	令和元年11月	654	199	1,027	316	90	80	1.57	1.59	45.2%	25.3%
			元年10月	648	164	1,076	395	91	90	1.66	2.41	55.5%	22.8%
	元年9月		690	192	1,145	383	93	89	1.66	1.99	48.4%	23.2%	
	パート	令和元年11月	393	122	471	154	35	37	1.20	1.26	28.7%	24.0%	
元年10月		376	104	511	171	39	38	1.36	1.64	37.5%	22.2%		
元年9月		268	93	564	233	40	44	2.10	2.51	43.0%	18.9%		
正 社 員	令和元年11月	-	-	764	247	60	56	—	—	—	22.7%		
	対前年同月 増減率、差	-	-	▲15.9%	▲20.3%	▲6.3%	▲16.4%	—	—	—	1.1P		
	元年10月	-	-	789	278	63	65	—	—	—	23.4%		
	元年9月	-	-	824	286	64	67	—	—	—	23.4%		

※ 正社員有効求人倍率は正社員の月間有効求人数を常用フルタイムの月間有効求職者数で除して算出しているが、常用フルタイムの有効求職者には、派遣労働者や契約社員を希望する者も含まれるため、厳密な意味での正社員有効求人倍率より低い値となる。

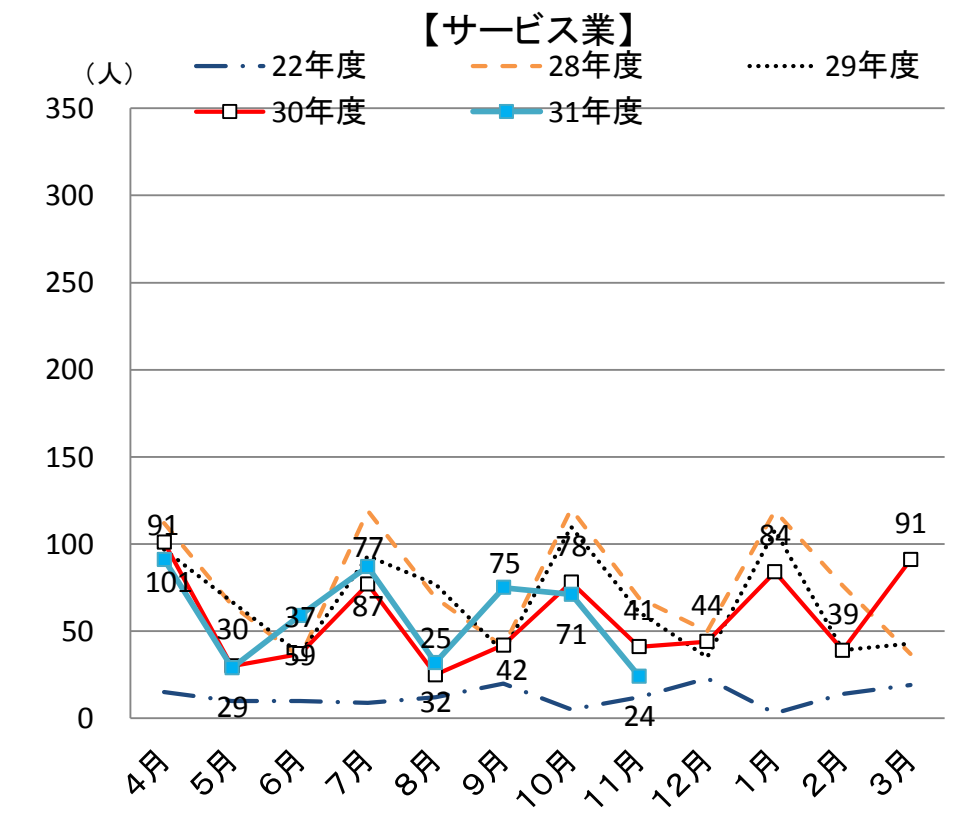
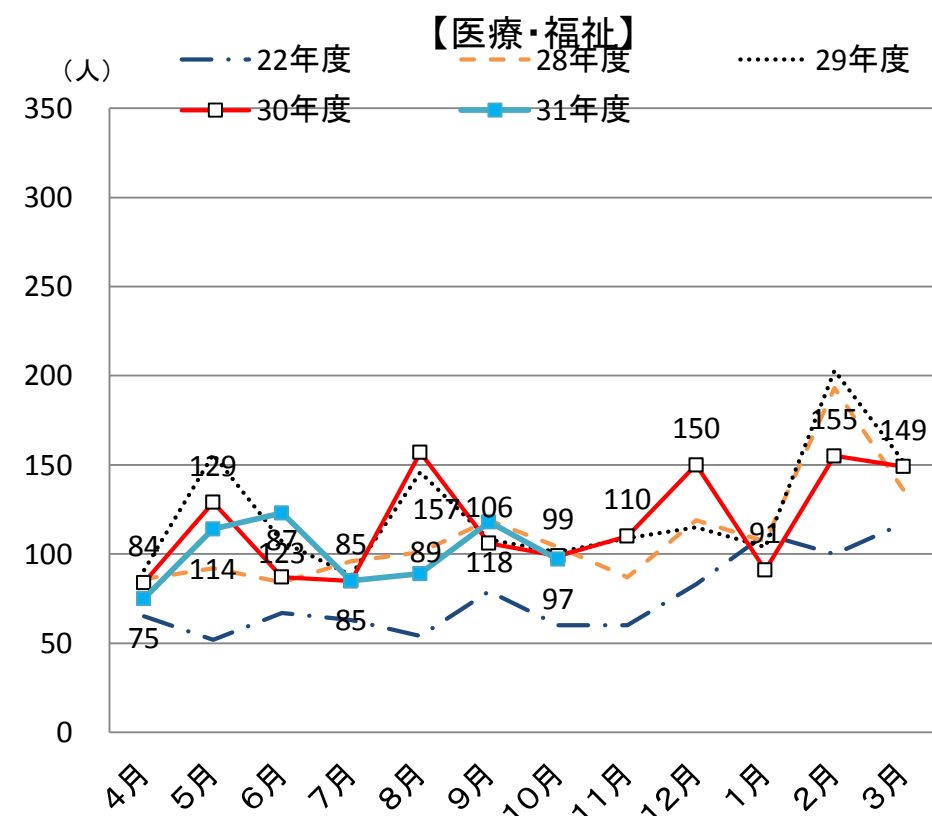
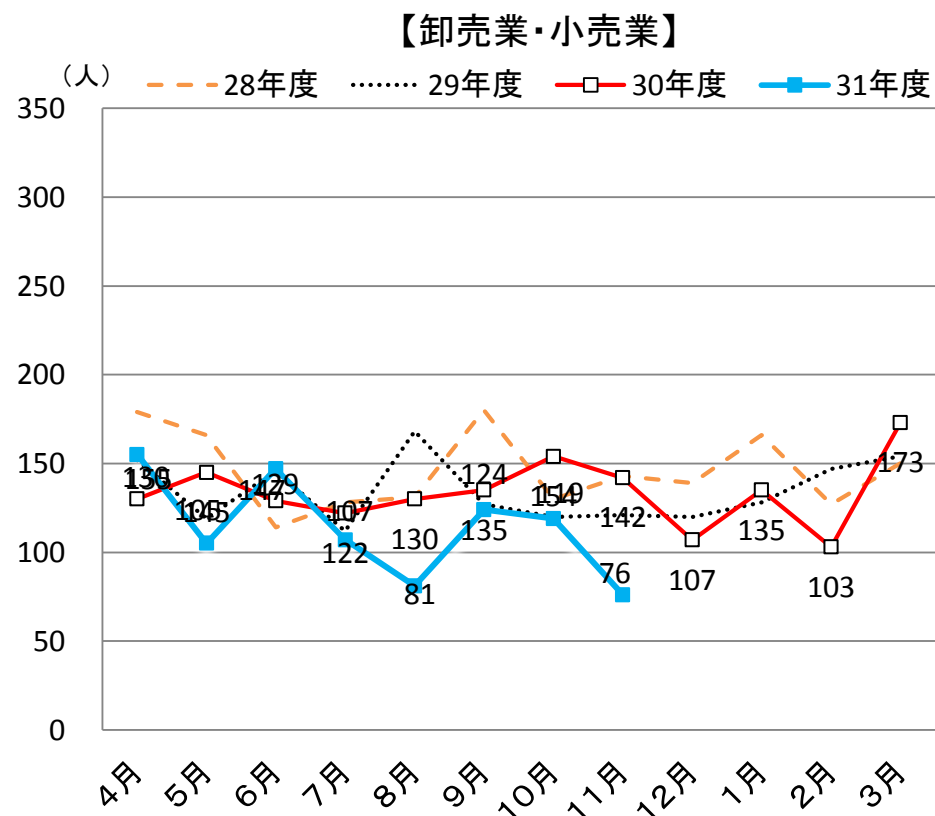
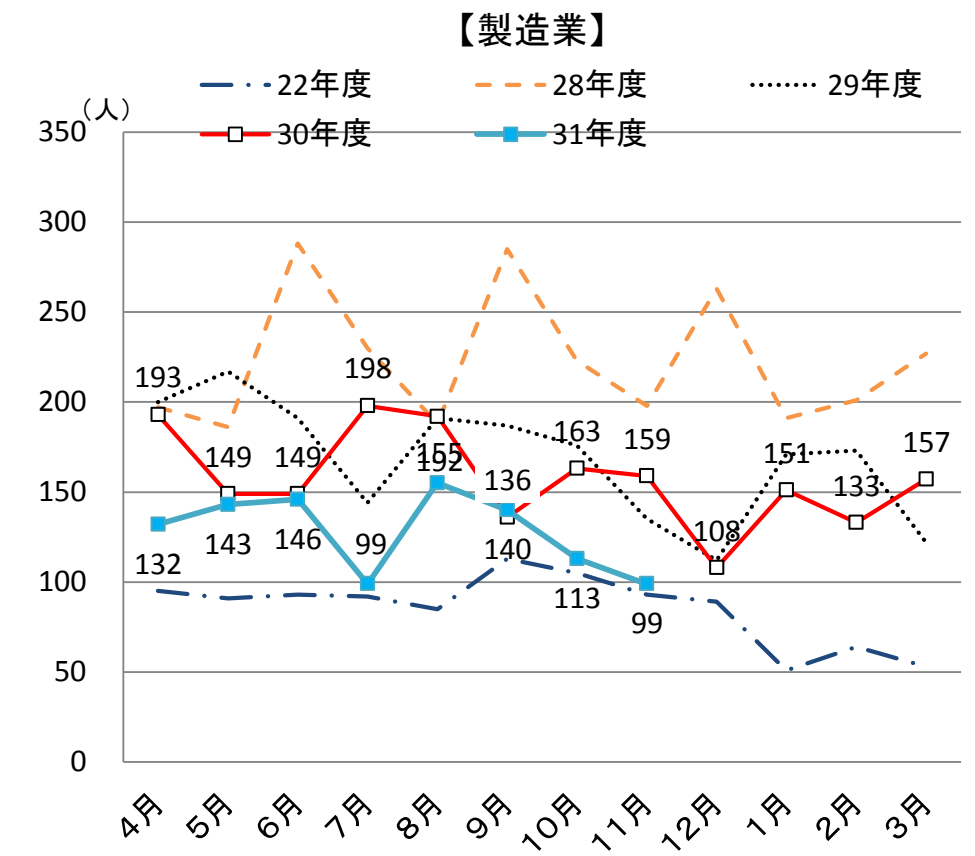
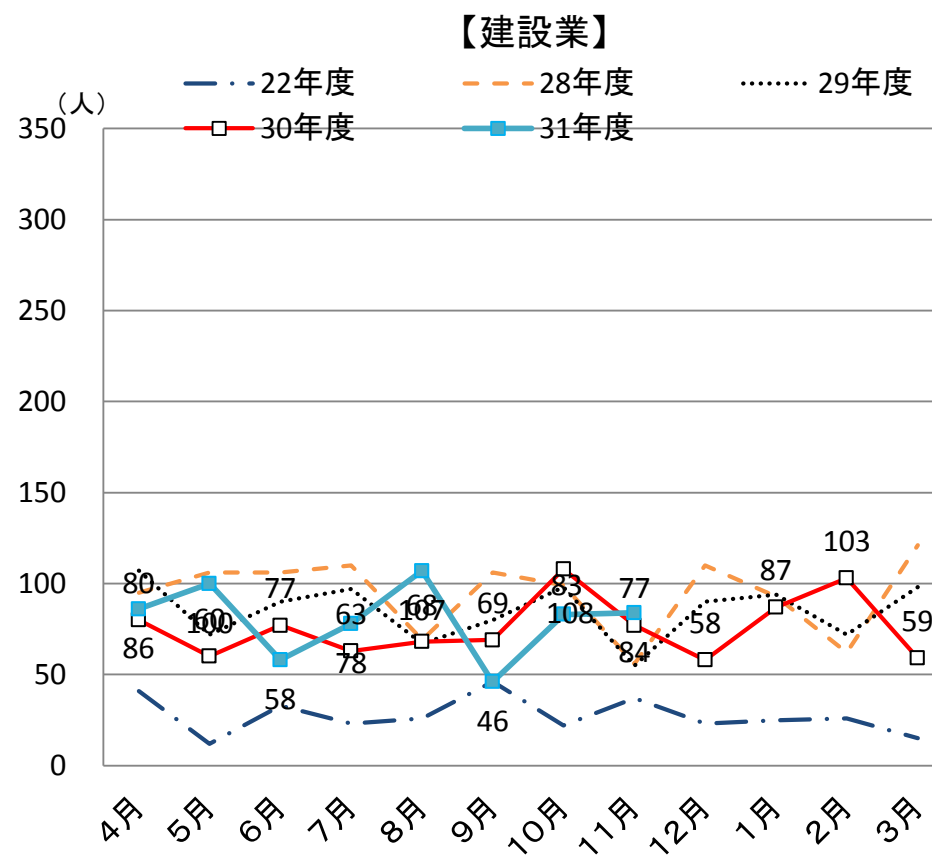
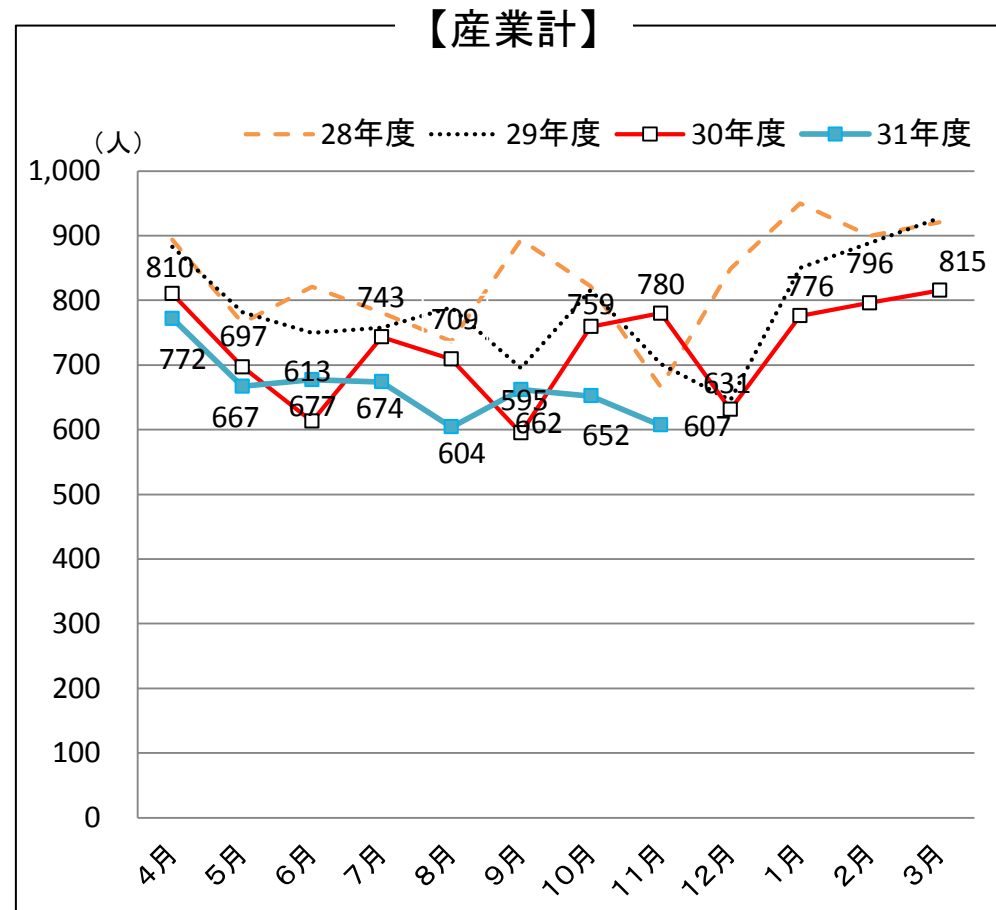
※ 常用とは、雇用契約において雇用期間の定めがないか4か月以上の雇用期間が定められているもの(季節労働を除く)をいう。

3 産業別有効求人数の状況



(注) グラフ上の割合は平成30年と令和元年の比較

4 主な産業の新規求人数の推移



5 産業別新規求人数(全数)

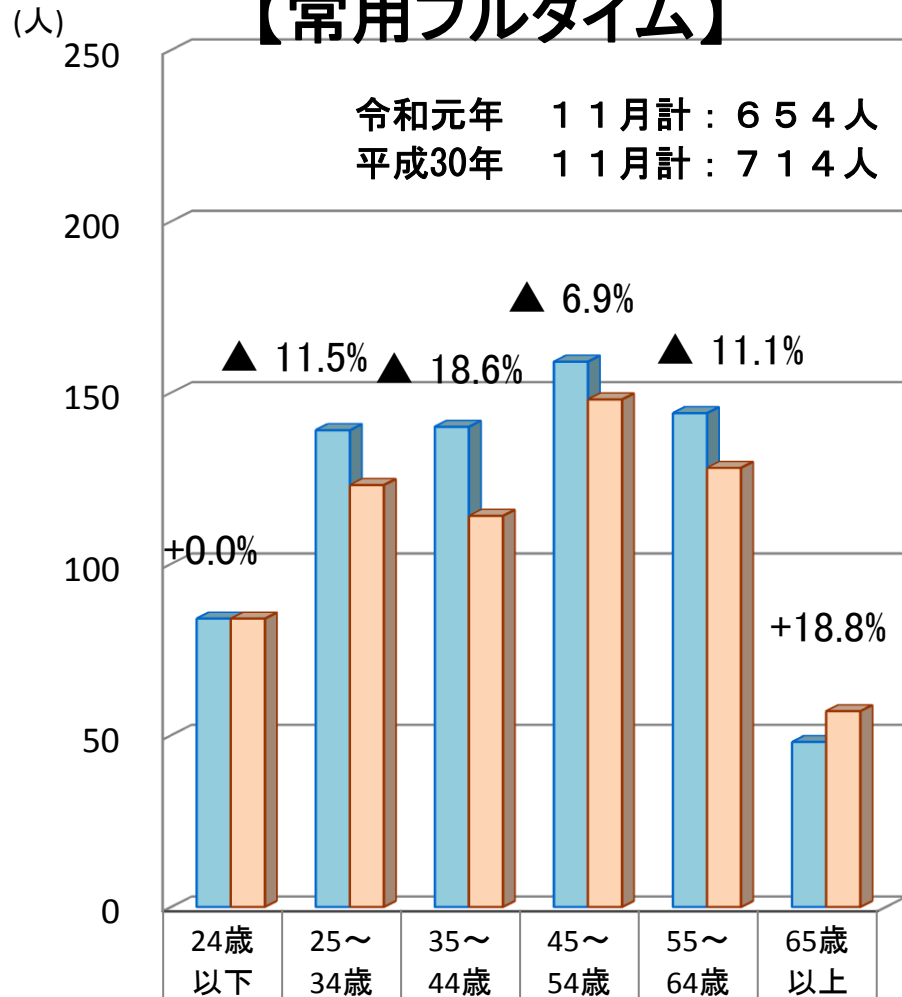
	計		D 建設業		E 製造業		09 食料品		28、29 電子部品・デバイス		G 情報通信業		H 運輸業		I 卸・小売業		J 金融・保険、K 不動産		M 宿泊業・飲食サービス業		P 医療、福祉		R サービス業	
	前年増減比		前年増減比		前年増減比		前年増減比		前年増減比		前年増減比		前年増減比		前年増減比		前年増減比		前年増減比		前年増減比		前年増減比	
21年度	4,811	▲ 8.3	313	25.7	1,015	▲ 3.0	784	▲ 0.3	39	44.4	5	▲ 79.2	264	1.5	712	▲ 9.4	100	▲ 18.0	383	1.6	786	21.1	344	▲ 21.3
22年度	4,964	3.2	329	5.1	1,024	0.9	774	▲ 1.3	13	▲ 66.7	7	40.0	291	10.2	889	24.9	71	▲ 29.0	346	▲ 9.7	911	15.9	152	▲ 55.8
23年度	9,438	90.1	1,456	342.6	1,330	29.9	686	▲ 11.4	54	315.4	13	85.7	419	44.0	1,166	31.2	43	▲ 39.4	745	115.3	1,354	48.6	1,152	657.9
24年度	10,825	14.7	1,523	4.6	1,890	42.1	1,112	62.1	43	▲ 20.4	30	130.8	516	23.2	1,680	44.1	56	30.2	851	14.2	1,408	4.0	1,332	15.6
25年度	11,714	8.2	1,578	3.6	2,188	15.8	1,380	24.1	65	51.2	20	▲ 33.3	521	1.0	2,244	33.6	94	67.9	775	▲ 8.9	1,893	34.4	1,150	▲ 13.7
26年度	10,680	▲ 8.8	1,317	▲ 16.5	2,174	▲ 0.6	1,585	14.9	55	▲ 15.4	9	▲ 55.0	443	▲ 15.0	2,069	▲ 7.8	67	▲ 28.7	745	▲ 3.9	1,739	▲ 8.1	887	▲ 22.9
27年度	10,171	▲ 4.8	1,252	▲ 4.9	2,341	7.7	1,805	13.9	23	▲ 58.2	18	100.0	357	▲ 19.4	1,931	▲ 6.7	65	▲ 3.0	616	▲ 17.3	1,403	▲ 19.3	840	▲ 5.3
28年度	10,000	▲ 1.7	1,133	▲ 9.5	2,677	14.4	2,051	13.6	53	130.4	10	▲ 44.4	343	▲ 3.9	1,753	▲ 9.2	72	10.8	601	▲ 2.4	1,324	▲ 5.6	912	8.6
29年度計	9,487	▲ 5.1	1,020	▲ 10.0	2,019	▲ 24.6	1,458	▲ 28.9	72	35.8	27	170.0	358	4.4	1,614	▲ 7.9	104	44.4	738	22.8	1,480	11.8	805	▲ 11.7
30年4月	810	▲ 8.3	80	▲ 25.2	193	▲ 3.5	97	▲ 35.3	15	50.0	0	▲ 100.0	35	▲ 22.2	130	▲ 14.5	6	▲ 33.3	82	▲ 6.8	84	▲ 7.7	101	4.1
5月	697	▲ 10.9	60	▲ 16.7	149	▲ 31.3	106	▲ 36.9	11	266.7	3	▲ 50.0	42	68.0	145	21.8	5	▲ 54.5	44	7.3	129	▲ 17.3	30	▲ 55.2
6月	613	▲ 18.3	77	▲ 14.4	149	▲ 22.0	94	▲ 36.9	4	▲ 94.7	1	▲ 85.7	20	▲ 37.5	129	▲ 11.6	6	▲ 33.3	37	▲ 22.9	87	▲ 18.7	37	0.0
7月	743	▲ 2.0	63	▲ 35.1	198	37.5	119	13.3	20	-	0	▲ 100.0	40	0.0	122	8.9	20	81.8	90	▲ 15.1	85	▲ 3.4	77	▲ 17.2
8月	709	▲ 10.1	68	1.5	192	0.5	134	▲ 13.5	5	-	2	100.0	28	27.3	130	▲ 22.6	7	0.0	32	▲ 3.0	157	7.5	25	▲ 67.5
9月	595	▲ 14.4	69	▲ 13.8	136	▲ 27.3	79	▲ 42.8	1	-	1	▲ 50.0	19	▲ 17.4	135	6.3	2	▲ 81.8	25	▲ 47.9	106	▲ 1.9	42	10.5
10月	759	▲ 7.0	108	10.2	163	▲ 7.4	88	▲ 24.8	22	57.1	3	200.0	27	▲ 22.9	154	28.3	10	▲ 16.7	79	▲ 21.0	99	▲ 2.0	78	▲ 29.1
11月	780	11.1	77	40.0	159	17.8	117	23.2	1	▲ 92.3	2	100.0	25	▲ 21.9	142	17.4	6	▲ 25.0	31	▲ 32.6	110	0.9	41	▲ 32.8
12月	631	▲ 2.3	58	▲ 35.6	108	▲ 3.6	58	▲ 18.3	0	▲ 100.0	0	▲ 100.0	31	47.6	107	▲ 10.8	1	▲ 90.9	35	6.1	150	30.4	44	25.7
31年1月	776	▲ 8.7	87	▲ 7.4	151	▲ 11.7	77	▲ 29.4	31	244.4	0	▲ 100.0	24	▲ 11.1	135	5.5	8	0.0	69	▲ 33.0	91	▲ 12.5	84	▲ 22.2
2月	796	▲ 10.5	103	43.1	133	▲ 23.1	94	▲ 24.8	2	▲ 88.9	0	-	29	3.6	103	▲ 29.9	5	▲ 28.6	48	11.6	155	▲ 23.6	39	0.0
3月	815	▲ 12.1	59	▲ 39.8	157	28.7	92	21.1	0	-	2	-	37	32.1	173	12.3	4	-	47	▲ 4.1	149	▲ 2.0	91	111.6
30年度計	8,724	▲ 8.0	909	▲ 10.9	1,888	▲ 6.5	1,155	▲ 20.8	112	55.6	14	▲ 48.1	357	▲ 0.3	1,605	▲ 0.6	80	▲ 23.1	619	▲ 16.1	1,402	▲ 5.3	689	▲ 14.4
31年4月	772	▲ 4.7	86	7.5	132	▲ 31.6	54	▲ 44.3	23	53.3	2	-	36	2.9	155	19.2	8	33.3	89	8.5	75	▲ 10.7	91	▲ 9.9
令和元年5月	667	▲ 4.3	100	66.7	143	▲ 4.0	108	1.9	0	▲ 100.0	2	▲ 33.3	47	11.9	105	▲ 27.6	7	40.0	35	▲ 20.5	114	▲ 11.6	29	▲ 3.3
6月	677	10.4	58	▲ 24.7	146	▲ 2.0	72	▲ 23.4	1	▲ 75.0	1	0.0	45	125.0	147	14.0	1	▲ 83.3	51	37.8	123	41.4	59	59.5
7月	674	▲ 9.3	78	23.8	99	▲ 50.0	54	▲ 54.6	5	▲ 75.0	0	-	26	▲ 35.0	107	▲ 12.3	3	▲ 85.0	95	5.6	85	0.0	87	13.0
8月	604	▲ 14.8	107	57.4	155	▲ 19.3	107	▲ 20.1	0	▲ 100.0	5	150.0	34	21.4	81	▲ 37.7	3	▲ 57.1	37	15.6	89	▲ 43.3	32	28.0
9月	662	11.3	46	▲ 33.3	140	2.9	82	3.8	1	0.0	0	-	42	121.1	124	▲ 8.1	1	▲ 50.0	48	92.0	118	11.3	75	78.6
10月	652	▲ 14.1	83	▲ 23.1	113	▲ 30.7	68	▲ 22.7	2	▲ 90.9	0	▲ 100.0	13	▲ 51.9	119	▲ 22.7	0	▲ 100.0	82	3.8	97	▲ 2.0	71	▲ 9.0
11月	607	▲ 22.2	84	9.1	99	▲ 37.7	71	▲ 39.3	0	▲ 100.0	2	0.0	51	104.0	76	▲ 46.5	5	▲ 16.7	26	▲ 16.1	31	▲ 71.8	24	▲ 41.5
12月																								
32年1月																								
2月																								
3月																								
31年度計	5,315	▲ 39.1	642	▲ 29.4	1,027	▲ 45.6	616	▲ 46.7	32	▲ 71.4	12	▲ 14.3	294	▲ 17.6	914	▲ 43.1	28	▲ 65.0	463	▲ 25.2	732	▲ 47.8	468	▲ 32.1

* 全産業を掲載していないため、計欄と内訳計は一致しない。

6 常用有効求職者の年齢別状況

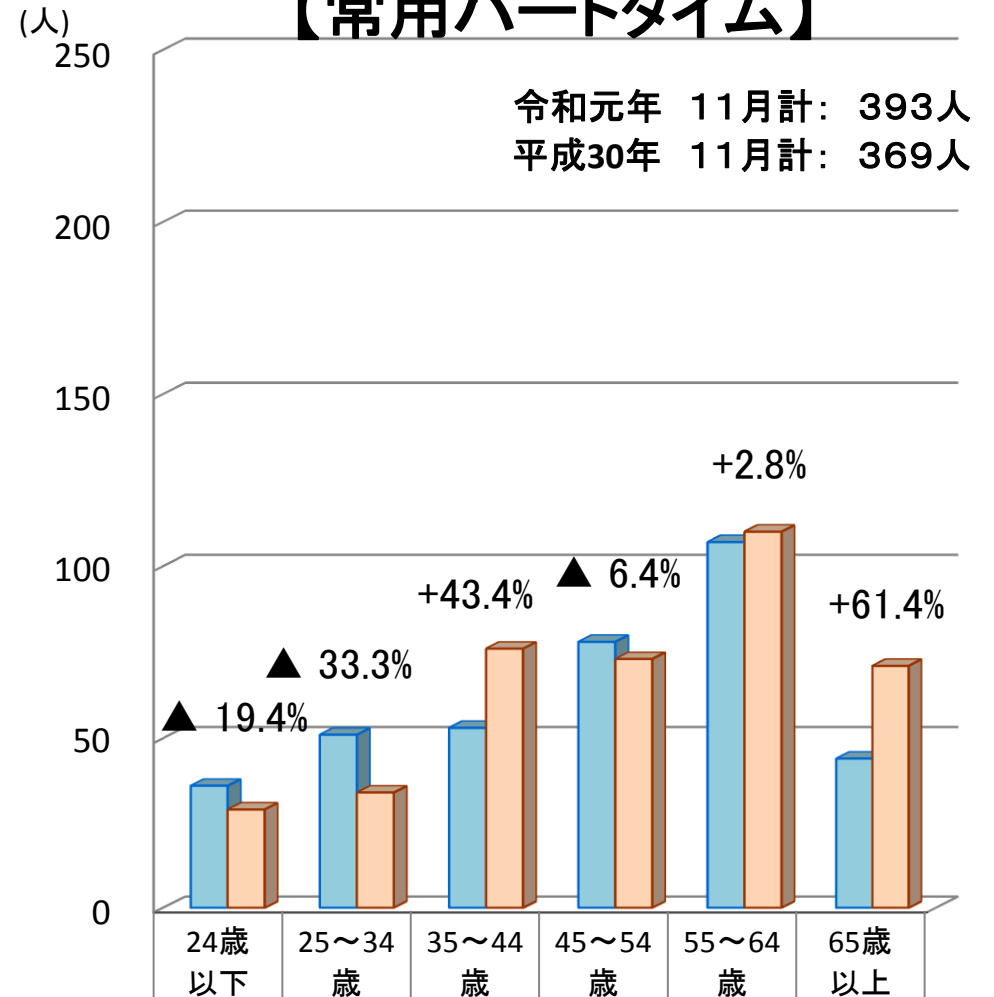
(注) グラフ上の割合は平成30年11月と令和元年11月の比較

【常用フルタイム】



■ 平成30年11月	84	139	140	159	144	48
■ 令和元年11月	84	123	114	148	128	57

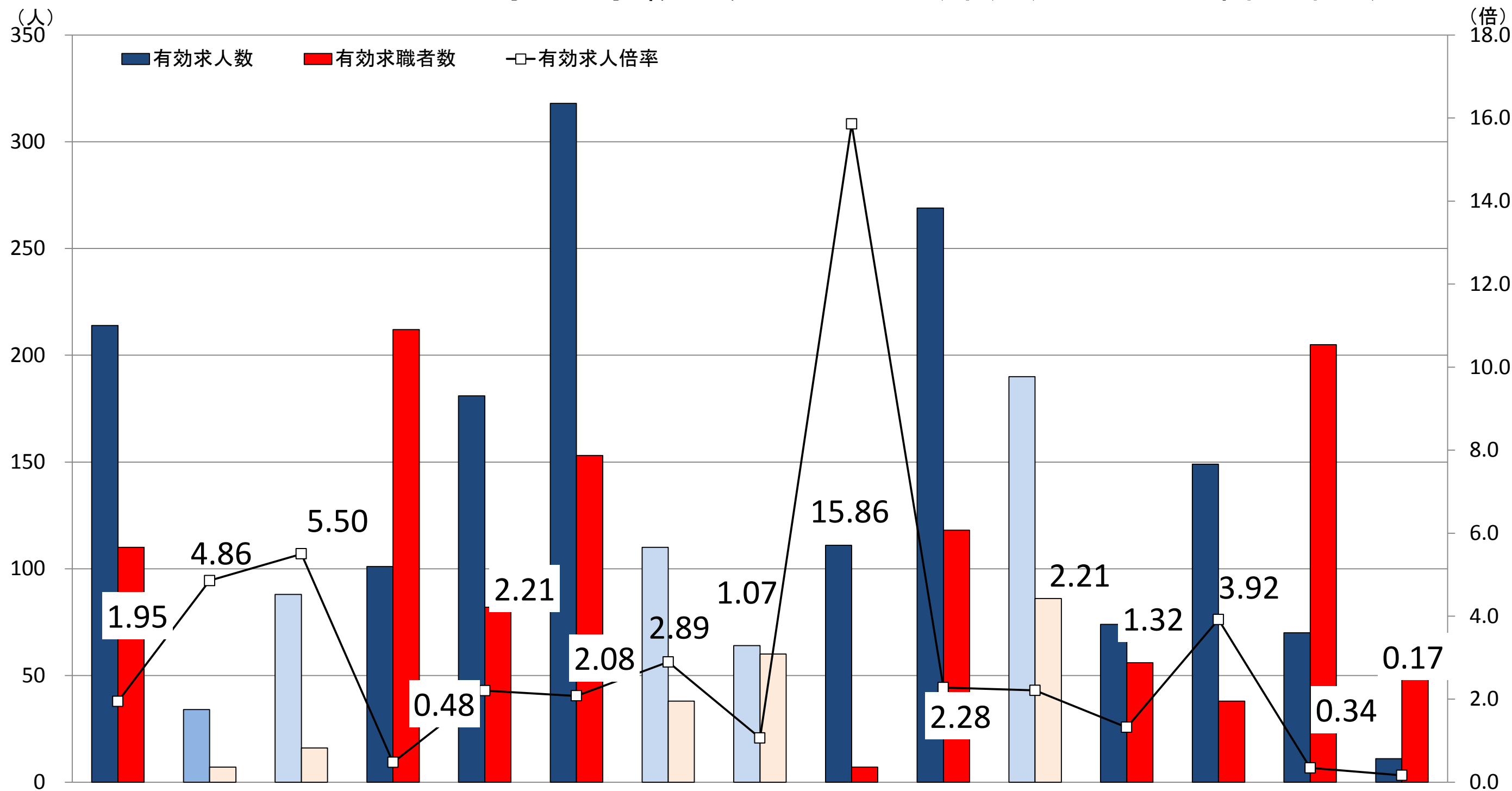
【常用パートタイム】



■ 平成30年11月	36	51	53	78	107	44
■ 令和元年11月	29	34	76	73	110	71

7 求人・求職バランスシート(常用)

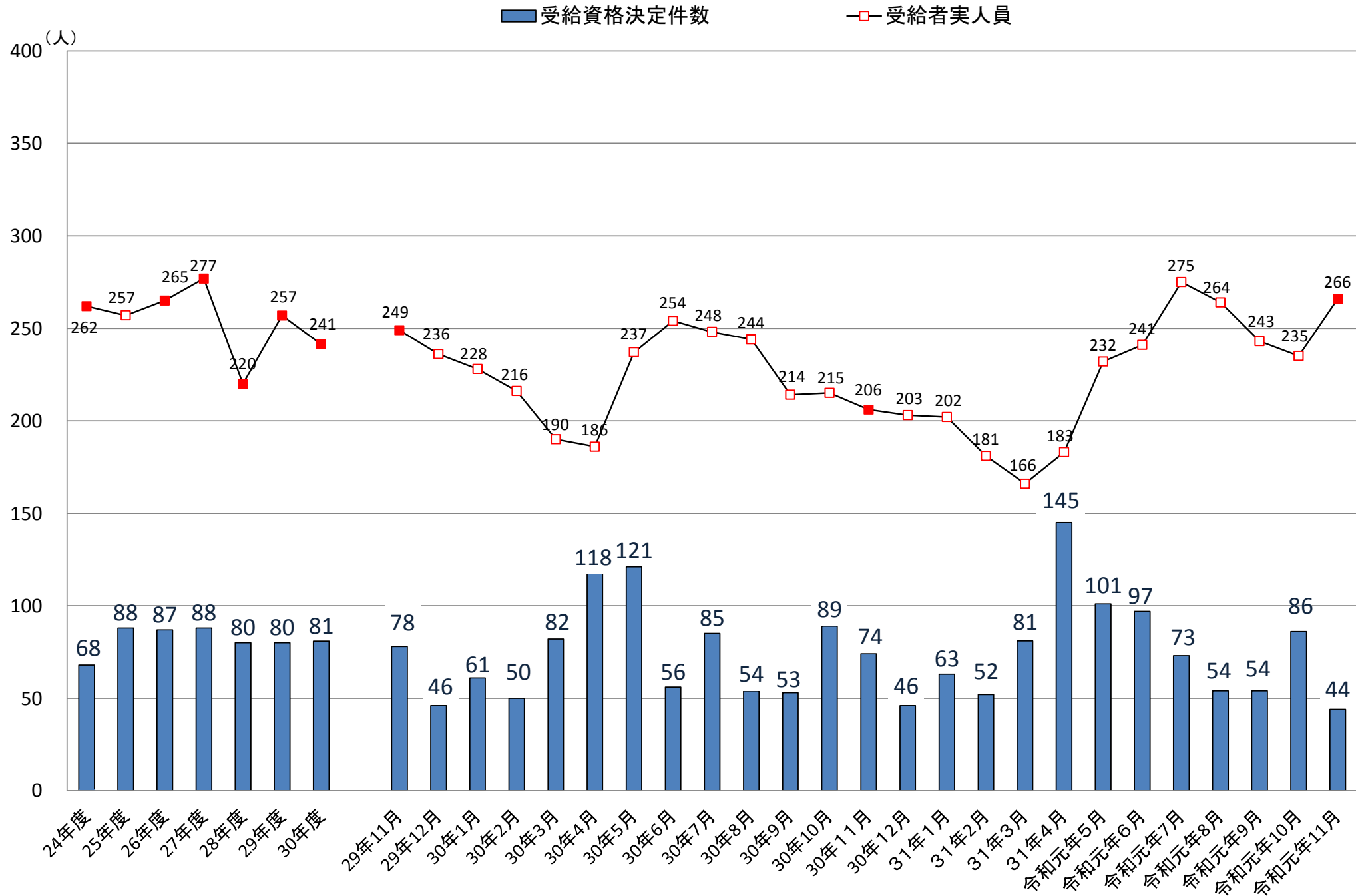
令和元年11月



	①管理的、 専門的・技術 的職業	建築・土木技 術者等	看護師、保健 師等	②事務的 職業	③販売の 職業	④サービスの 職業	介護サービス	飲食物調理	⑤保安の 職業	⑥生産工程 の職業	製品製造・ 加工処理	⑦輸送・機械 運転の職業	⑧建設・採掘 の職業	⑨運搬・清掃 等の職業	⑩その他の 職業	計
	有効求人人数	214	34	88	101	181	318	110	64	111	269	190	74	149	70	
有効求職者数	110	7	16	212	82	153	38	60	7	118	86	56	38	205	66	1,047
有効求人倍率	1.95	4.86	5.50	0.48	2.21	2.08	2.89	1.07	15.86	2.28	2.21	1.32	3.92	0.34	0.17	1.43

※有効求人人数、有効求職者数、有効求人倍率は、常用フルタイム+常用パートの計

8 受給資格決定件数・受給者実人員(基本手当)の推移



※年度の数值は平均値

9 令和2年3月新規高等学校卒業者の職業紹介状況

(令和元年11月末現在)

気仙沼公共職業安定所

	求 人 件 数 (管 内)	求 人 数 (管 内)	求職者数				就職決定(内定)者数				就職未内定者数				求 人 倍 率 (管 内)	就職決定(内定)率			
			合 計	管 内	県 内 他 管 内	県 外	合 計	管 内	県 内 他 管 内	県 外	合 計	管 内	県 内 他 管 内	県 外		合 計	管 内	県 内 他 管 内	県 外
計	203	454	162	66	55	41	146	63	48	35	16	3	7	6	6.88	90.1%	95.5%	87.3%	85.4%
男	/		103	45	33	25	96	43	30	23	7	2	3	2	/	93.2%	95.6%	90.9%	92.0%
女			59	21	22	16	50	20	18	12	9	1	4	4		84.7%	95.2%	81.8%	75.0%
前年数	206	486	180	85	49	46	168	79	46	43	12	6	3	3	5.72	93.3%	92.9%	93.9%	93.5%
増減率 (差)	▲ 1.5	▲ 6.6	▲ 10.0	▲ 22.4	12.2	▲ 10.9	▲ 13.1	▲ 20.3	4.3	▲ 18.6	-	-	-	-		▲3.2P	2.6P	▲6.6P	▲8.1P

注) ▲は減少の表示

※【求人倍率】求人数÷求職者数

※【就職決定(内定)率】就職決定(内定)者数÷求職者数

※専攻科生徒は除く