



ひと、くらし、みらいのために

宮城労働局

Miyagi Labour Bureau

https://jsite.mhlw.go.jp/miyagi-roudoukyoku/

# Press Release

報道関係者 各位

令和元年12月26日(木)  
 宮城労働局職業安定部職業安定課  
 職業安定課長 梶 岩 俊 明  
 職業紹介係長 佐々木 和歌子  
 電 話 022(299)8061

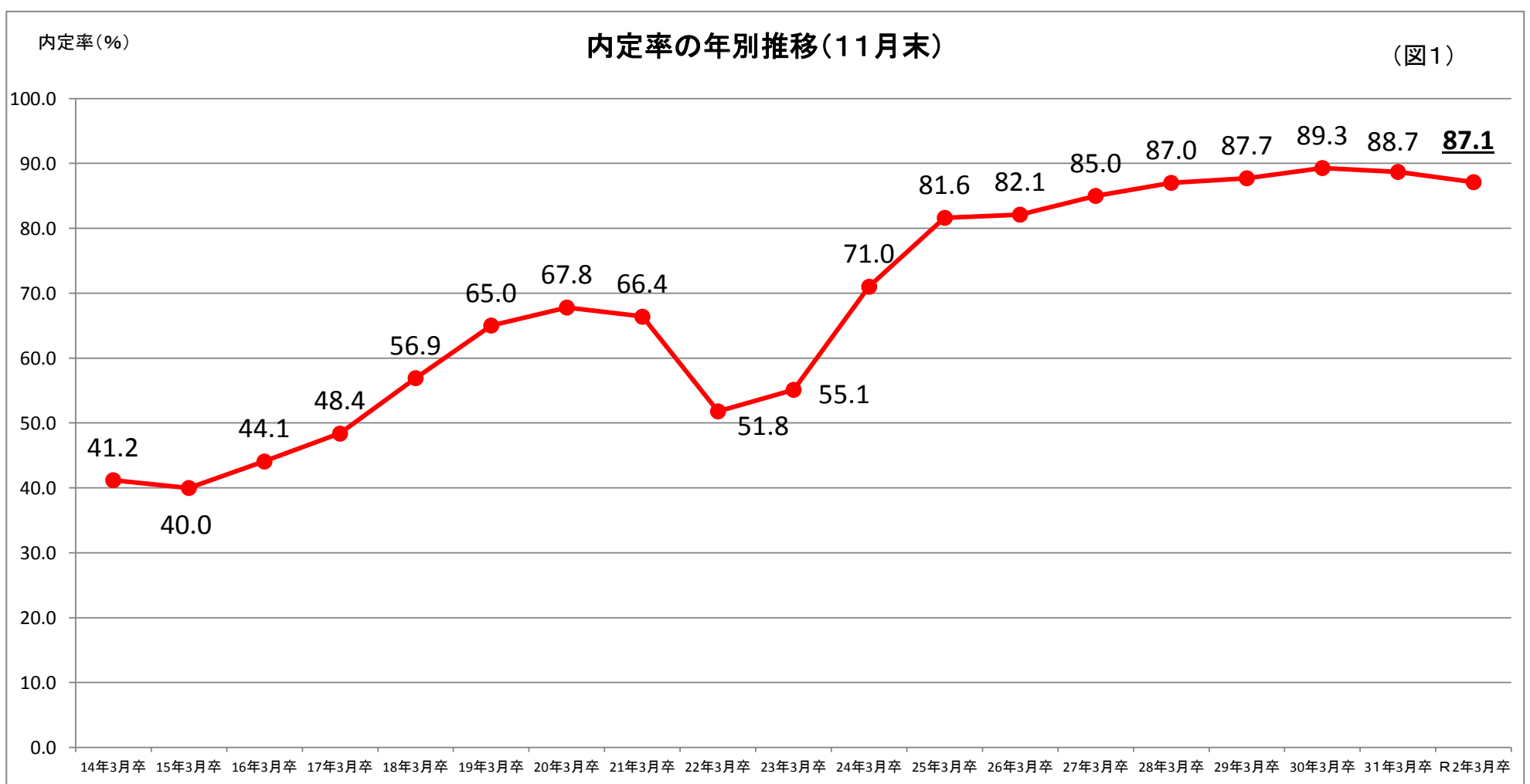
## 令和2年3月新規高等学校卒業者の求人・求職・就職(内定)状況(令和元年11月末現在) ～ 就職内定率87.1% 引き続き高水準を維持 ～

### 【概 況】

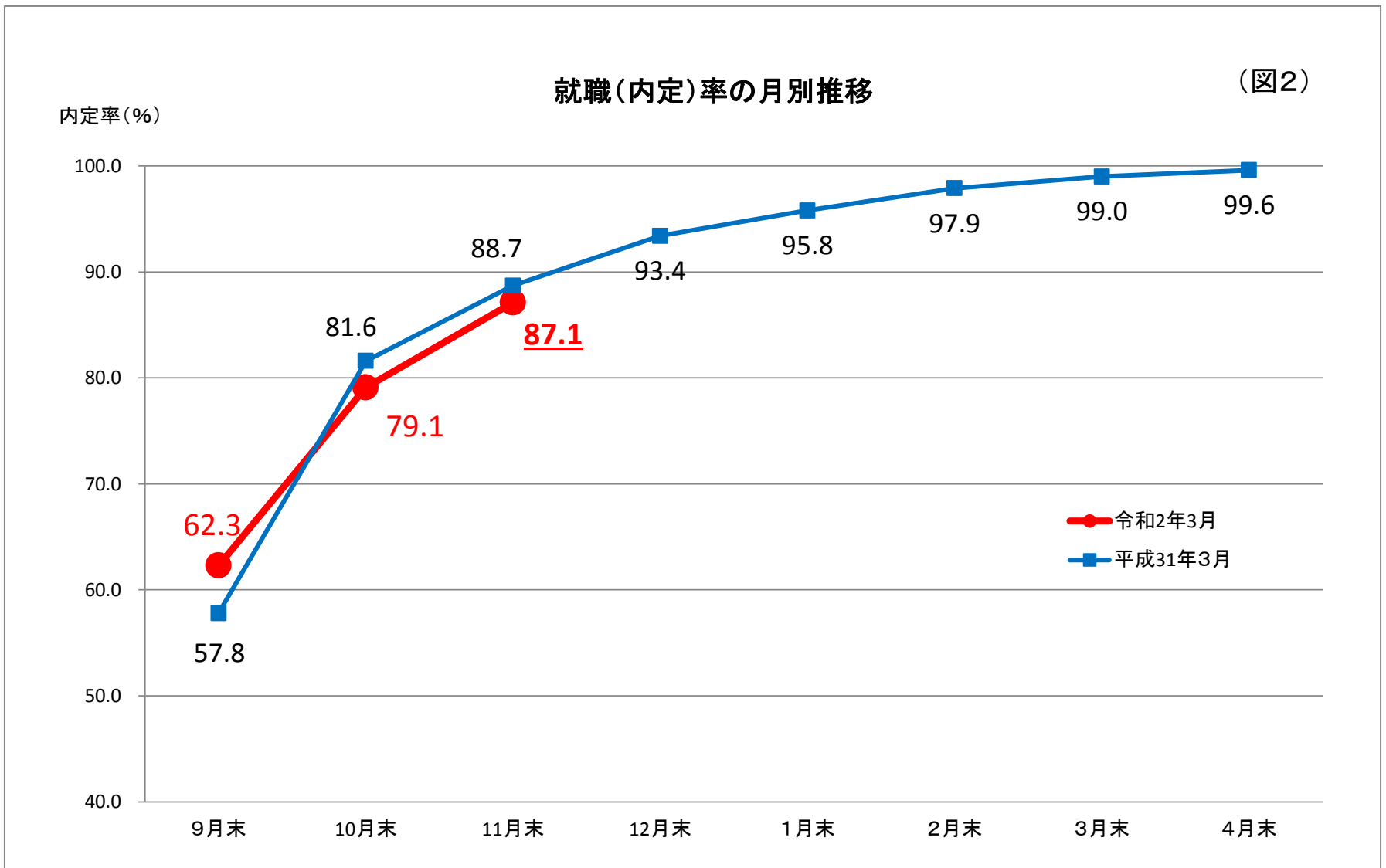
- ① 県内のハローワークで受け付けた11月末現在の求人数は11,358人となり、前年同月比で0.1%(13人)増加した。(P3)
- ② 求職者数は3,985人で、前年同月比で1.0%(39人)増加した。(P3)
- ③ 就職決定(内定)者数は、3,472人で、前年同月比で0.9%(30人)減少した。(P3)  
 また、就職内定率は87.1%と前年同月比で1.6ポイント減少した。(P3)

#### 《県内・県外就職決定(内定)者の内訳》(P3)

- ・ 県内への就職内定率85.1%(前年同月比2.1ポイント減少)  
 <求職者数3,146人(前年同月比0.4%増加)、就職(内定)者数2,676人(前年同月比2.0%減少)>
- ・ 県外への就職内定率94.9%(前年同月比0.2ポイント増加)  
 <求職者数839人(前年同月比3.2%増加)、就職(内定)者数796人(前年同月比3.4%増加)>



※令和2年3月新規高卒者の学校推薦開始は令和元年9月5日から、選考・採用内定開始は、令和元年9月16日からとなっています。



	9月末	10月末	11月末	12月末	1月末	2月末	3月末	4月末
令和2年3月	62.3	79.1	87.1					
平成31年3月	57.8	81.6	88.7	93.4	95.8	97.9	99.0	99.6

**【留意点】**

- ※ 令和2年3月新規高卒者の選考・採用内定開始期日は、令和元年9月16日以降となっている。
- ※ 「求職者数」とは、学校又はハローワークによる紹介を希望する者の数。
- ※ 「就職(内定)者数」とは、学校又はハローワークの紹介によって内定した者の数。
- ※ 「就職(内定)率」は、「就職(内定)者数」を「求職者数」で除したもの。
- ※ 本調査には、「公務員」・「縁故就職」を希望する者及び内定した者の数を含まないため、宮城県教育委員会公表の「求職者数」・「就職(内定)者数」・「就職(内定)率」の各数値とは異なる。

## 令和2年3月新規高等学校卒業者の求人・求職状況

(令和元年11月末現在)

( 総 括 )

宮城労働局職業安定部職業安定課

卒業年次	性別	卒業予定者数(人)	求人数(県内)(人)	求職者数(人)			就職決定(内定)者数(人)			県内求人倍率(倍)	就職決定(内定)率(%)		
				合計	県内	県外	合計	県内	県外		合計	県内	県外
令和2年3月卒	計	20,006	11,358	3,985	3,146	839	3,472	2,676	796	3.61	87.1	85.1	94.9
	男	10,175		2,298	1,765	533	2,052	1,533	519		89.3	86.9	97.4
	女	9,831		1,687	1,381	306	1,420	1,143	277		84.2	82.8	90.5
平成31年3月卒	計	20,235	11,345	3,946	3,133	813	3,502	2,732	770	3.62	88.7	87.2	94.7
	男	10,266		2,238	1,724	514	2,021	1,527	494		90.3	88.6	96.1
	女	9,969		1,708	1,409	299	1,481	1,205	276		86.7	85.5	92.3
対前年同月増減率(差)		▲1.1%	0.1%	1.0%	0.4%	3.2%	▲0.9%	▲2.0%	3.4%	▲0.01p	▲1.6p	▲2.1p	0.2p

- 注) 1 県内のハローワーク又は高等学校が取り扱った数である。  
 2 ▲印は減少の表示。  
 3 「卒業予定者数」は「進路見込・求職動向調査(令和元年5月15日現在)」による。  
 4 「県内求人倍率」は県内のハローワークで受付けた求人数を県内求職者数で除したものの。

## 令和2年3月新規学卒者の安定所別職業紹介状況

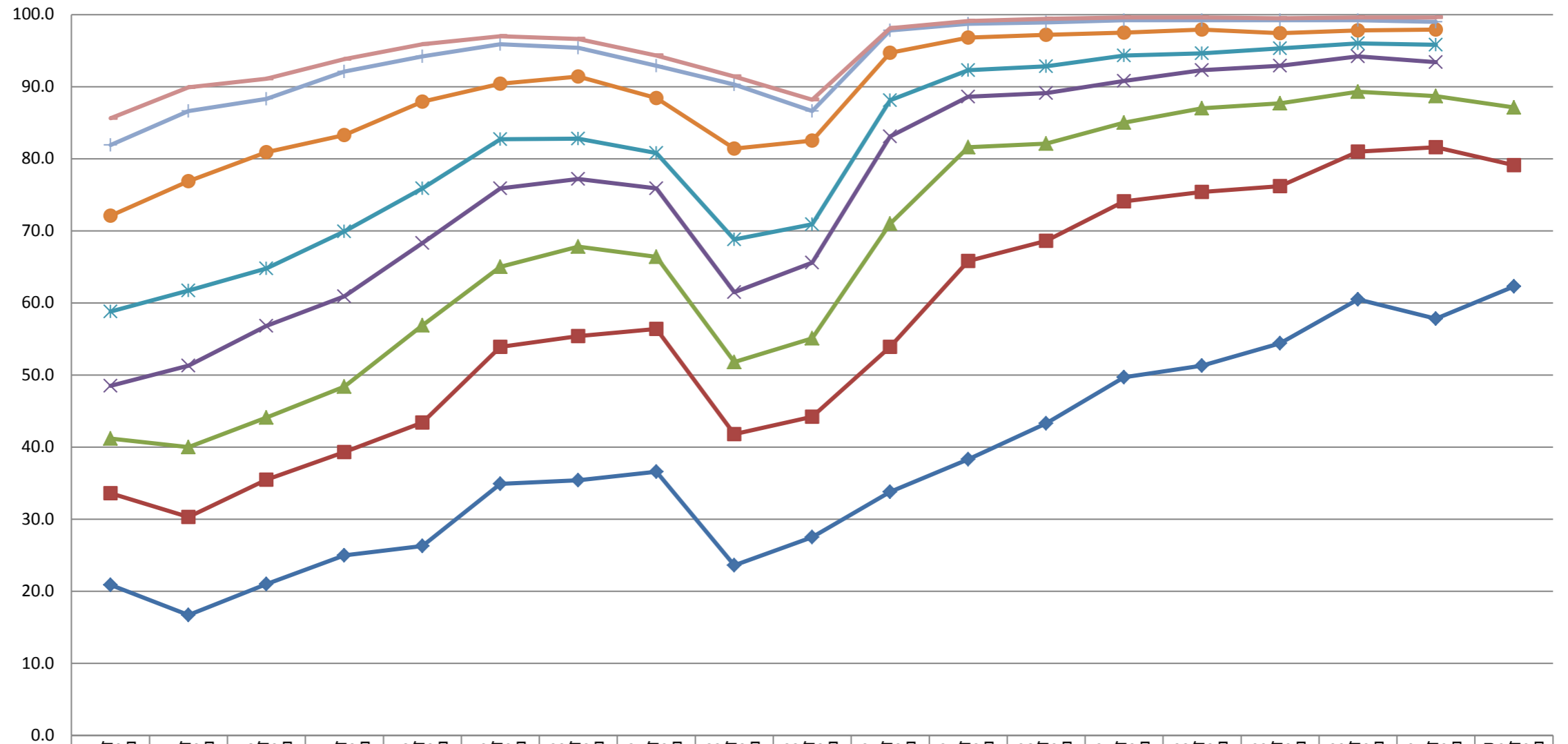
(令和元年11月末現在)

宮城労働局職業安定部職業安定課

		求 職 者 数			就職決定(内定)者数			就職決定(内定)率 %		
		合 計	県 内	県 外	合 計	県 内	県 外	合 計	県 内	県 外
県計	計	3,985	3,146	839	3,472	2,676	796	87.1	85.1	94.9
	男	2,298	1,765	533	2,052	1,533	519	89.3	86.9	97.4
	女	1,687	1,381	306	1,420	1,143	277	84.2	82.8	90.5
仙台	計	1,367	1,013	354	1,167	831	336	85.4	82.0	94.9
	男	732	518	214	647	436	211	88.4	84.2	98.6
	女	635	495	140	520	395	125	81.9	79.8	89.3
(大和)	計	134	114	20	125	106	19	93.3	93.0	95.0
	男	90	80	10	84	74	10	93.3	92.5	100.0
	女	44	34	10	41	32	9	93.2	94.1	90.0
石巻	計	535	446	89	434	354	80	81.1	79.4	89.9
	男	320	261	59	271	216	55	84.7	82.8	93.2
	女	215	185	30	163	138	25	75.8	74.6	83.3
塩釜	計	236	193	43	201	160	41	85.2	82.9	95.3
	男	103	82	21	84	64	20	81.6	78.0	95.2
	女	133	111	22	117	96	21	88.0	86.5	95.5
古川	計	670	560	110	600	494	106	89.6	88.2	96.4
	男	420	343	77	379	304	75	90.2	88.6	97.4
	女	250	217	33	221	190	31	88.4	87.6	93.9
大河原	計	379	312	67	336	271	65	88.7	86.9	97.0
	男	183	145	38	165	128	37	90.2	88.3	97.4
	女	196	167	29	171	143	28	87.2	85.6	96.6
(白石)	計	195	130	65	189	125	64	96.9	96.2	98.5
	男	162	113	49	158	110	48	97.5	97.3	98.0
	女	33	17	16	31	15	16	93.9	88.2	100.0
築館	計	137	128	9	120	111	9	87.6	86.7	100.0
	男	79	71	8	67	59	8	84.8	83.1	100.0
	女	58	57	1	53	52	1	91.4	91.2	100.0
迫	計	167	129	38	151	113	38	90.4	87.6	100.0
	男	103	74	29	98	69	29	95.1	93.2	100.0
	女	64	55	9	53	44	9	82.8	80.0	100.0
気仙沼	計	165	121	44	149	111	38	90.3	91.7	86.4
	男	106	78	28	99	73	26	93.4	93.6	92.9
	女	59	43	16	50	38	12	84.7	88.4	75.0

### 宮城県内高等学校卒業予定者の就職(内定)率の推移

(各月末現在)



	14年3月卒	15年3月卒	16年3月卒	17年3月卒	18年3月卒	19年3月卒	20年3月卒	21年3月卒	22年3月卒	23年3月卒	24年3月卒	25年3月卒	26年3月卒	27年3月卒	28年3月卒	29年3月卒	30年3月卒	31年3月卒	R2年3月卒
◆ 9月末	20.9	16.7	21.0	25.0	26.3	34.9	35.4	36.6	23.6	27.5	33.8	38.3	43.3	49.7	51.3	54.4	60.5	57.8	62.3
■ 10月末	33.6	30.3	35.5	39.3	43.4	53.9	55.4	56.4	41.8	44.2	53.9	65.8	68.6	74.1	75.4	76.2	81.0	81.6	79.1
▲ 11月末	41.2	40.0	44.1	48.4	56.9	65.0	67.8	66.4	51.8	55.1	71.0	81.6	82.1	85.0	87.0	87.7	89.3	88.7	87.1
✕ 12月末	48.5	51.3	56.8	60.9	68.3	75.9	77.2	75.9	61.5	65.6	83.1	88.6	89.1	90.8	92.3	92.9	94.2	93.4	
✧ 1月末	58.8	61.7	64.8	69.9	75.9	82.7	82.8	80.8	68.8	70.9	88.1	92.3	92.8	94.3	94.6	95.3	96.0	95.8	
● 2月末	72.1	76.9	80.9	83.3	87.9	90.4	91.4	88.4	81.4	82.5	94.7	96.8	97.2	97.5	97.9	97.4	97.8	97.9	
+ 3月末	81.9	86.6	88.3	92.1	94.2	95.9	95.4	92.9	90.3	86.6	97.8	98.7	98.9	99.2	99.2	99.2	99.2	99.0	
◆ 4月末	85.6	89.9	91.1	93.8	95.9	97.0	96.6	94.3	91.4	88.2	98.1	99.1	99.4	99.6	99.6	99.5	99.6	99.6	

\* 但し、23年3月卒の3月末及び4月末の就職内定率は「参考値」



# 令和2年3月新規高等学校卒業者の職業別・規模別求人受理状況

( 令和元年11月末現在 )

宮城労働局職業安定部職業安定課

職業・規模別		求人数	前年同月	前年同月差	増減比(%)
職 業 別	A, B 専門的、技術的、管理的職業(01～24)	1,093	995	98	9.8
	C 事務的職業(25～31)	1,125	995	130	13.1
	D 販売職業(32～34)	1,577	1,607	▲ 30	▲ 1.9
	E サービスの職業	2,524	2,507	17	0.7
	38 理容・美容師見習等	147	145	2	1.4
	39 調理師見習等	494	510	▲ 16	▲ 3.1
	40 飲食店店員等	639	667	▲ 28	▲ 4.2
	35～37・41・42 その他	1,244	1,185	59	5.0
	H, I, J, K 技能工、採掘、製造、建築の職業	4,539	4,726	▲ 187	▲ 4.0
	49～64 製造・製作の職業	2,596	2,776	▲ 180	▲ 6.5
	69・72 定置機関・建設機械運転	433	425	8	1.9
	70・71・73～78 採掘・建設・労務の職業	1,402	1,418	▲ 16	▲ 1.1
	65～68 その他	108	107	1	0.9
	F, G その他の職業(43～48)	500	515	▲ 15	▲ 2.9
合 計		11,358	11,345	13	0.1
規 模 別	29 人以下	4,458	4,505	▲ 47	▲ 1.0
	30～99 人	3,552	3,688	▲ 136	▲ 3.7
	100～299 人	1,860	1,860	0	0.0
	300～499 人	381	355	26	7.3
	500～999 人	357	394	▲ 37	▲ 9.4
	1,000 人以上	750	543	207	38.1

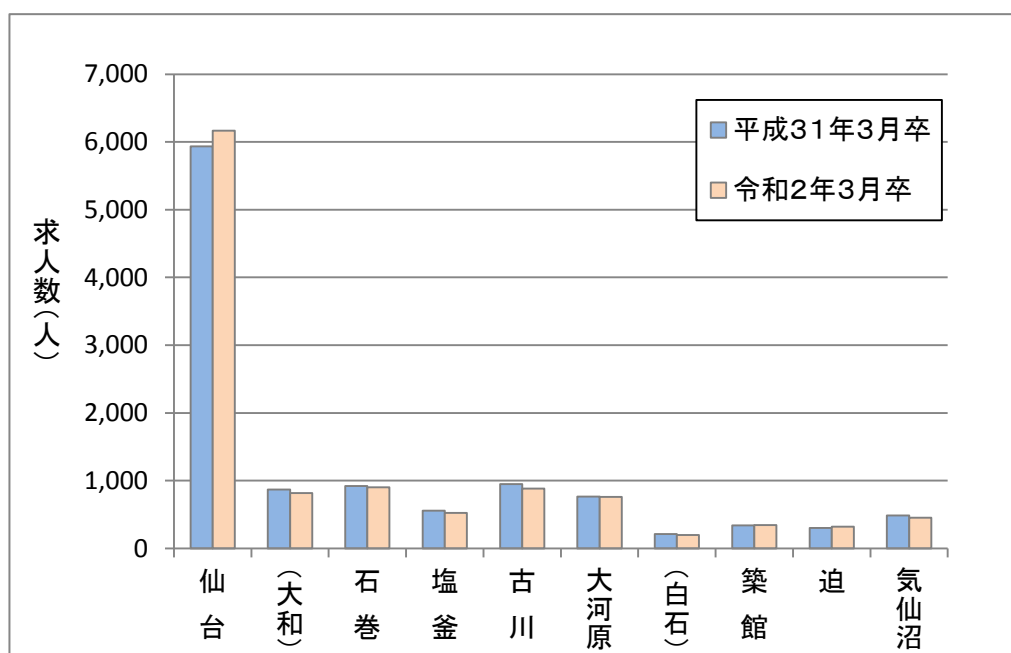
(注) 県内のハローワークで受付けた求人で、▲印は減少の表示である。

## 令和2年3月新規学校卒業者の安定所別求人状況

(令和元年11月末現在)

宮城労働局職業安定部職業安定課

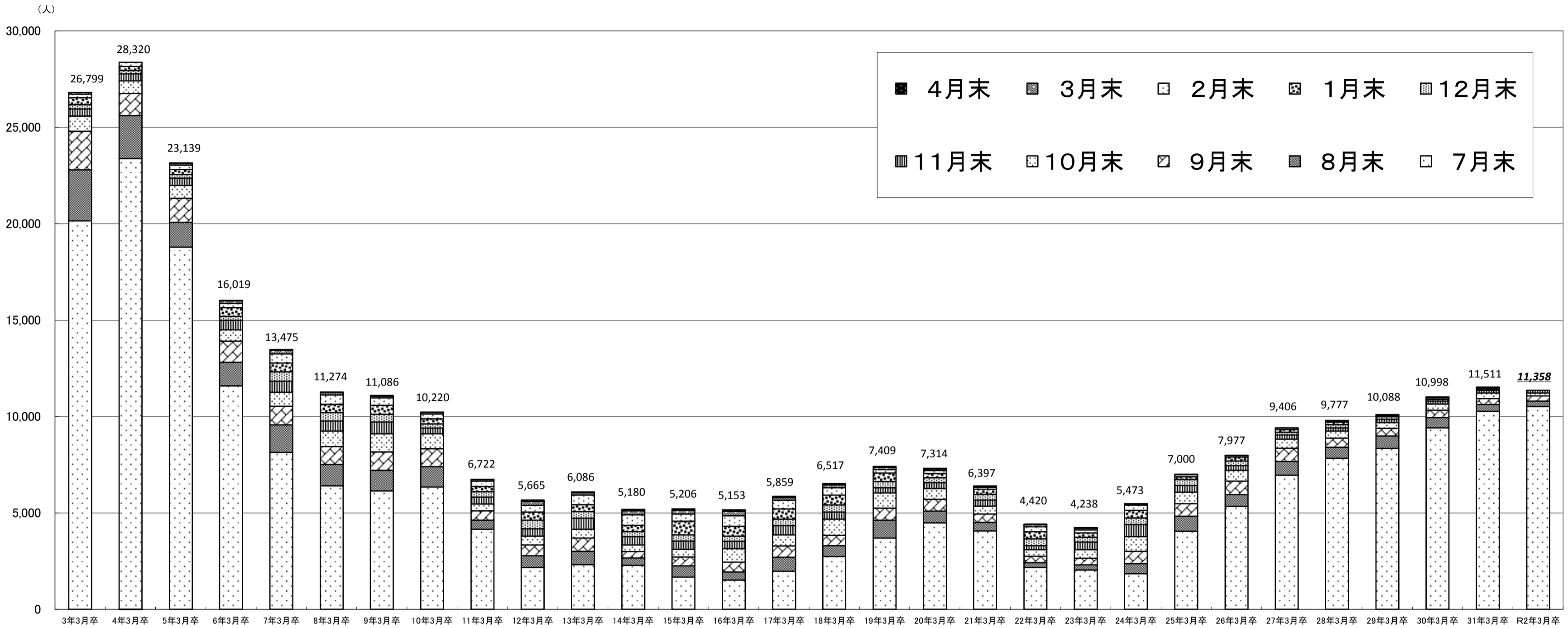
安定所	区分	求人数		
		計(人)	前年同月(人)	増減比(%)
県計		11,358	11,345	0.1
仙台		6,166	5,933	3.9
(大和)		815	871	▲ 6.4
石巻		900	922	▲ 2.4
塩釜		523	558	▲ 6.3
古川		881	951	▲ 7.4
大河原		759	767	▲ 1.0
(白石)		198	212	▲ 6.6
築館		343	342	0.3
迫		319	303	5.3
気仙沼		454	486	▲ 6.6





# 県内高等学校対象求人月別受理状況

宮城労働局職業安定部職業安定課



	3年3月卒	4年3月卒	5年3月卒	6年3月卒	7年3月卒	8年3月卒	9年3月卒	10年3月卒	11年3月卒	12年3月卒	13年3月卒	14年3月卒	15年3月卒	16年3月卒	17年3月卒	18年3月卒	19年3月卒	20年3月卒	21年3月卒	22年3月卒	23年3月卒	24年3月卒	25年3月卒	26年3月卒	27年3月卒	28年3月卒	29年3月卒	30年3月卒	31年3月卒	R2年3月卒
7月末	20,142	23,379	18,781	11,584	8,142	6,401	6,131	6,338	4,146	2,167	2,314	2,273	1,664	1,510	1,967	2,737	3,687	4,482	4,062	2,159	2,033	1,851	4,053	5,330	6,954	7,834	8,341	9,407	10,258	10,522
8月末	22,791	25,609	20,071	12,811	9,560	7,512	7,206	7,402	4,622	2,780	3,007	2,664	2,255	1,937	2,694	3,301	4,621	5,091	4,512	2,413	2,302	2,361	4,825	5,943	7,662	8,408	8,985	9,944	10,624	10,803
9月末	24,787	26,751	21,316	13,899	10,530	8,447	8,162	8,324	5,099	3,337	3,689	2,991	2,715	2,441	3,285	3,826	5,246	5,710	4,938	2,748	2,647	3,009	5,473	6,643	8,357	8,880	9,383	10,321	10,929	11,064
10月末	25,579	27,399	21,979	14,489	11,259	9,244	9,108	9,110	5,460	3,794	4,152	3,333	3,108	3,141	3,852	4,669	6,033	6,267	5,343	3,091	3,096	3,766	6,074	7,204	8,825	9,239	9,671	10,646	11,215	11,214
11月末	25,946	27,770	22,355	14,984	11,833	9,772	9,715	9,391	5,814	4,170	4,725	3,763	3,545	3,524	4,344	5,044	6,306	6,568	5,666	3,297	3,489	4,389	6,418	7,443	9,040	9,409	9,852	10,794	11,345	11,358
12月末	26,173	27,940	22,551	15,195	12,310	10,195	10,116	9,610	6,094	4,626	5,070	4,018	3,852	3,788	4,674	5,414	6,625	6,819	5,955	3,656	3,736	4,738	6,722	7,685	9,185	9,575	9,978	10,885	11,426	
1月末	26,542	28,154	22,806	15,654	12,767	10,634	10,577	9,879	6,363	5,044	5,427	4,356	4,569	4,307	5,204	5,917	7,071	7,044	6,228	4,022	3,957	5,133	6,874	7,897	9,326	9,704	10,047	10,957	11,482	
2月末	26,720	28,367	23,038	15,871	13,248	11,112	10,967	10,127	6,649	5,391	5,917	4,899	4,934	4,851	5,648	6,303	7,243	7,198	6,331	4,279	4,107	5,393	6,978	7,965	9,394	9,769	10,082	10,990	11,510	
3月末	26,799	28,320	23,136	15,994	13,440	11,247	11,057	10,215	6,718	5,586	6,048	5,100	5,131	5,085	5,789	6,458	7,353	7,271	6,379	4,388	4,203	5,457	7,000	7,977	9,403	9,774	10,088	10,997	11,511	
4月末	26,799	28,320	23,139	16,019	13,475	11,274	11,086	10,220	6,722	5,665	6,086	5,180	5,206	5,153	5,859	6,517	7,409	7,314	6,397	4,420	4,238	5,473	7,000	7,977	9,406	9,777	10,088	10,998	11,511	