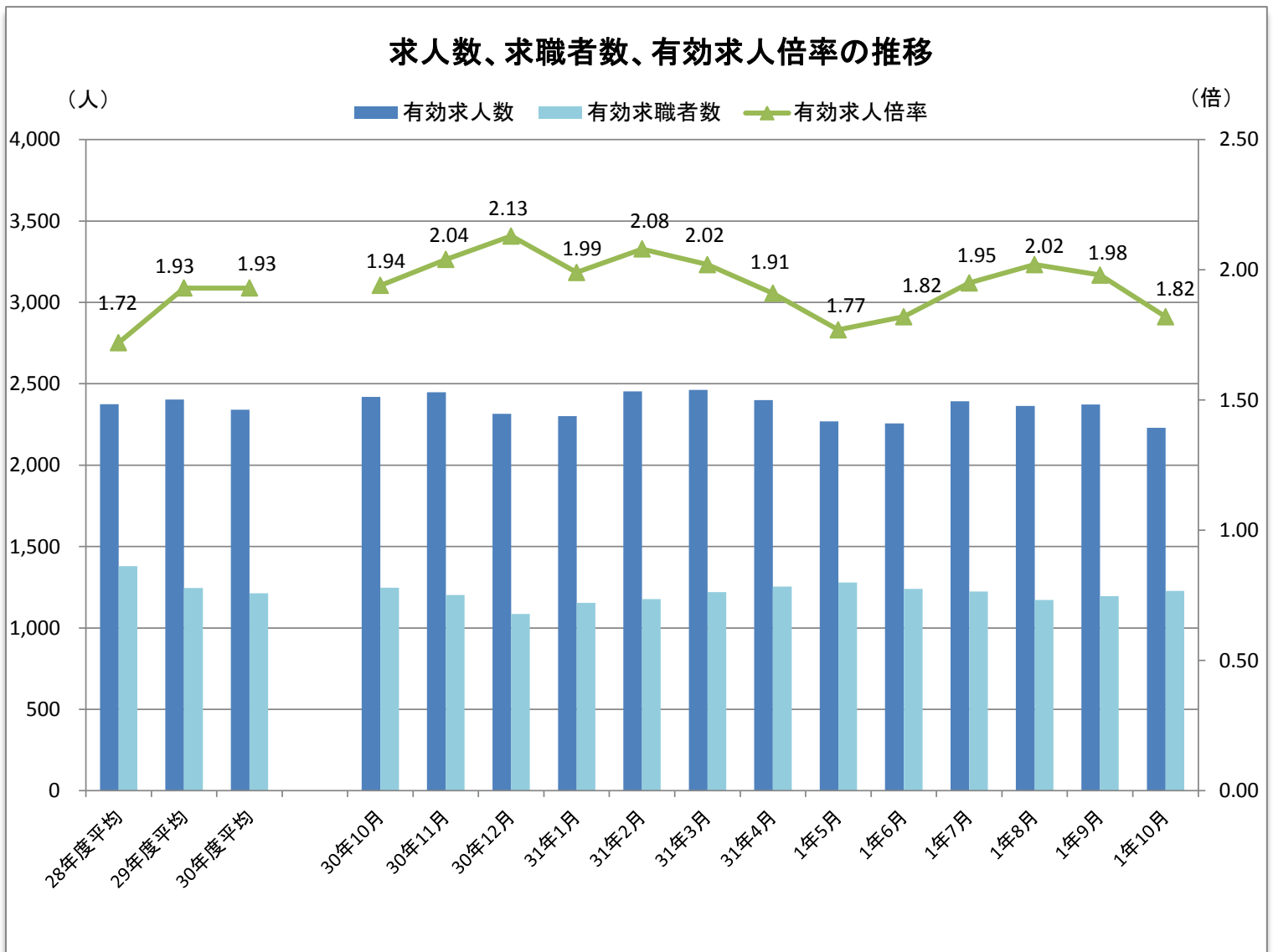


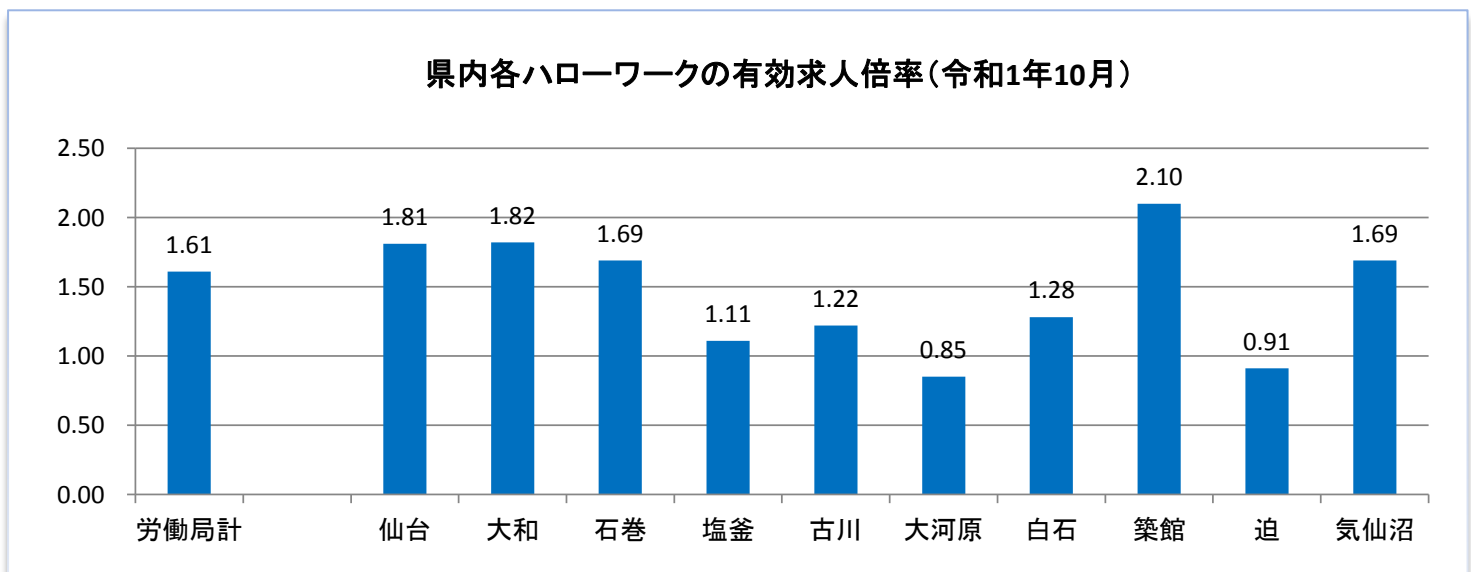
# ハローワーク大和



## 管内の雇用状況(令和1年10月内容)

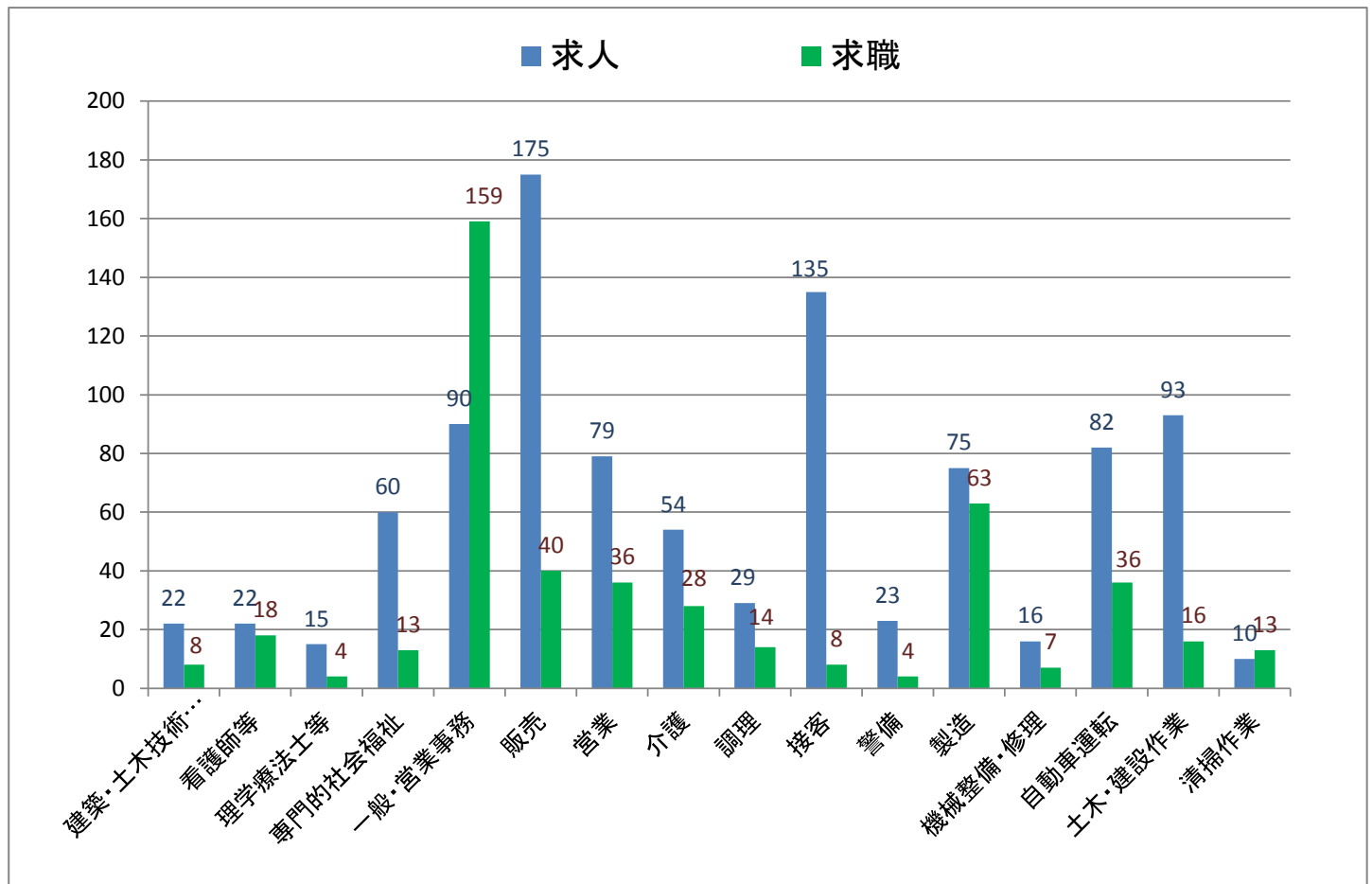


※有効求人倍率は、仕事を探す一人に対して何人分の求人があるかを示しています。1倍を超えると求人方が多く、下回ると仕事を探す人の方が多ということになります。

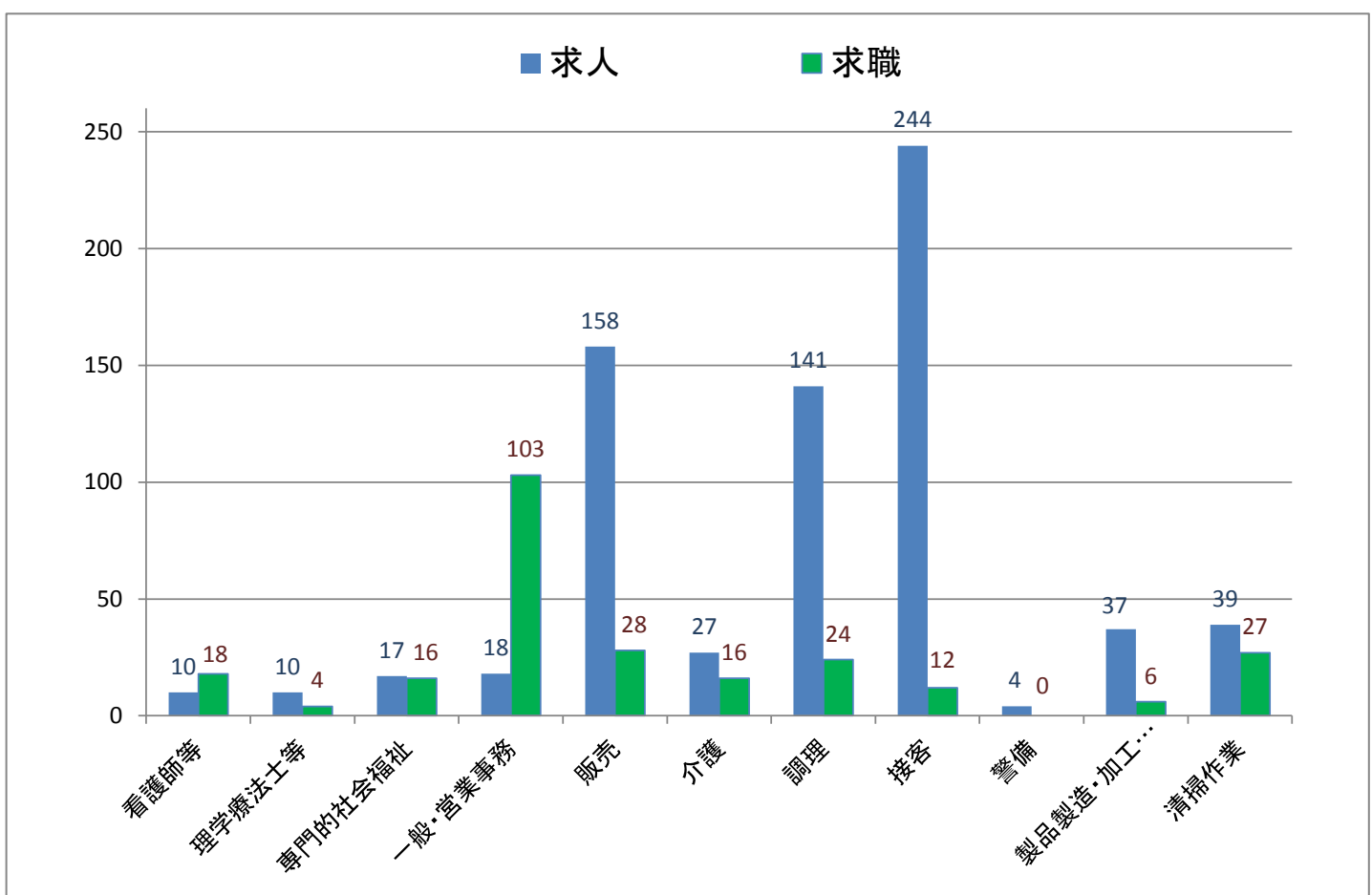


## 主な職種の求人・求職バランス表(令和1年10月内容)

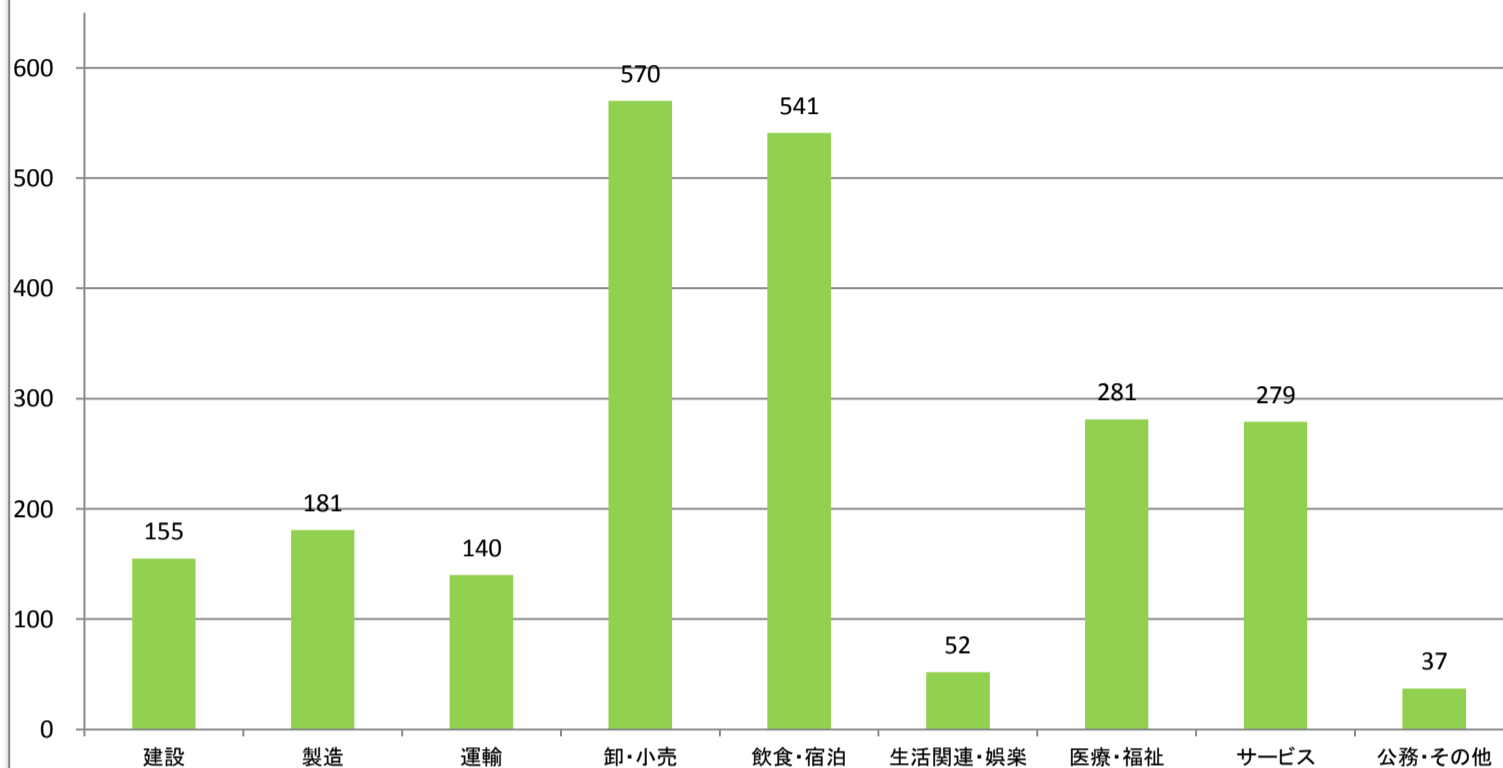
### (常用フルタイム)



### (常用パートタイム)

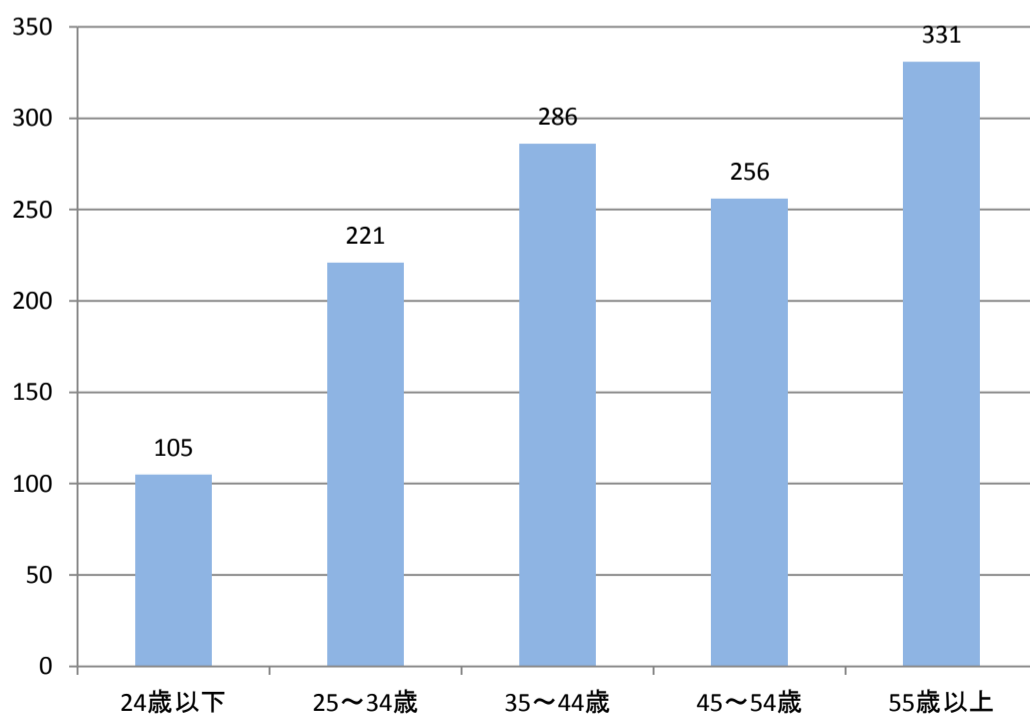


### 主な産業の新規求人数 《令和1年8月～令和1年10月内容》



※3ヶ月の合計です。

### 年齢層別求職者数 《令和1年8月～令和1年10月内容》



※3ヶ月の月平均です。

## 職業別新規求人賃金情報

【令和1年7月～令和1年9月内容】

(単位:万円)

	求人件数計	10～12.5未	12.5～15未	15～17.5未	17.5～20未	20～22.5未	22.5～25未	25～27.5未	27.5～
建築・土木技術者等	7	0	0	1	1	3	4	4	7
薬剤師等	3	0	0	0	0	0	1	1	3
看護師等	17	0	0	1	6	13	14	15	8
専門的・社会福祉の職業	22	0	2	7	17	16	9	6	0
一般事務員・営業事務員	98	0	24	22	59	60	56	57	51
経理事務員	13	0	3	4	8	6	2	3	2
販売員	62	0	3	2	58	57	57	56	56
営業員	39	1	1	1	30	32	34	36	36
介護の職業	30	0	11	20	22	20	14	11	0
調理の職業	23	0	1	4	5	12	10	15	15
接客の職業	116	0	1	3	6	9	14	110	106
警備員	3	0	1	1	3	3	3	2	0
製造の職業	48	0	3	35	41	28	23	10	7
機械整備・修理の職業	12	0	1	6	7	9	9	6	3
自動車運転の職業	43	0	5	7	10	22	19	18	13
土木・建設の職業	33	0	0	10	17	25	27	23	19
電気工事の職業	1	0	0	0	0	0	1	1	1
清掃の職業	5	3	1	2	1	1	0	0	0

※この賃金情報は、ハローワークで受理したフルタイム求人賃金月額(時間給、日給の場合は月額換算)別に区分したものです。賃金額に幅(上限額と下限額)があり複数の区分にまたがる場合は、すべての区分欄に「1」が入ります。そのため、各区分欄の合計(横計)は求人件数計とは一致しません。

この資料は四半期ごとに更改しています。

## 中途採用者採用時賃金情報

【令和1年7月～令和1年9月内容】

(月額、単位:千円)

	全年齢	～24歳	25～34歳	35～44歳	45～54歳	55～64歳
職業計	237	194	225	249	251	264
専門・技術	250	180	235	264	276	316
事務	234	166	159	223	298	336
販売	230	*	205	269	*	248
サービス	213	206	211	221	207	220
警備	*	*	*	*	*	*
運輸	253	211	287	265	274	206
生産工程・労務	230	195	226	245	229	253

※この賃金情報は、雇用保険の被保険者資格を取得した方(新卒者を除く。)の採用時の平均賃金です。

「\*」は対象者が3人未満のため掲載していません。

この資料は四半期ごとに更改しています。