

# ハローワーク気仙沼管内の雇用情勢

令和元年10月内容

有効求人倍率(原数値)

1.69倍

前年同月比

▲0.02P

前月比

▲0.02P

新規求人倍率(原数値)

2.38倍

前年同月比

▲0.21P

前月比

0.09P

有効求人数

1,747

【前年同月比】

▲6.8%

(▲127人)

【前月比】

▲4.1%

(▲75人)

有効求職者数

1,032人

【前年同月比】

▲5.8%

(▲64人)

【前月比】

▲2.9%

(▲64人)

新規求人数

652人

【前年同月比】

▲14.1%

(▲107人)

【前月比】

▲1.5%

(▲10人)

新規求職者数

274人

【前年同月比】

▲6.5%

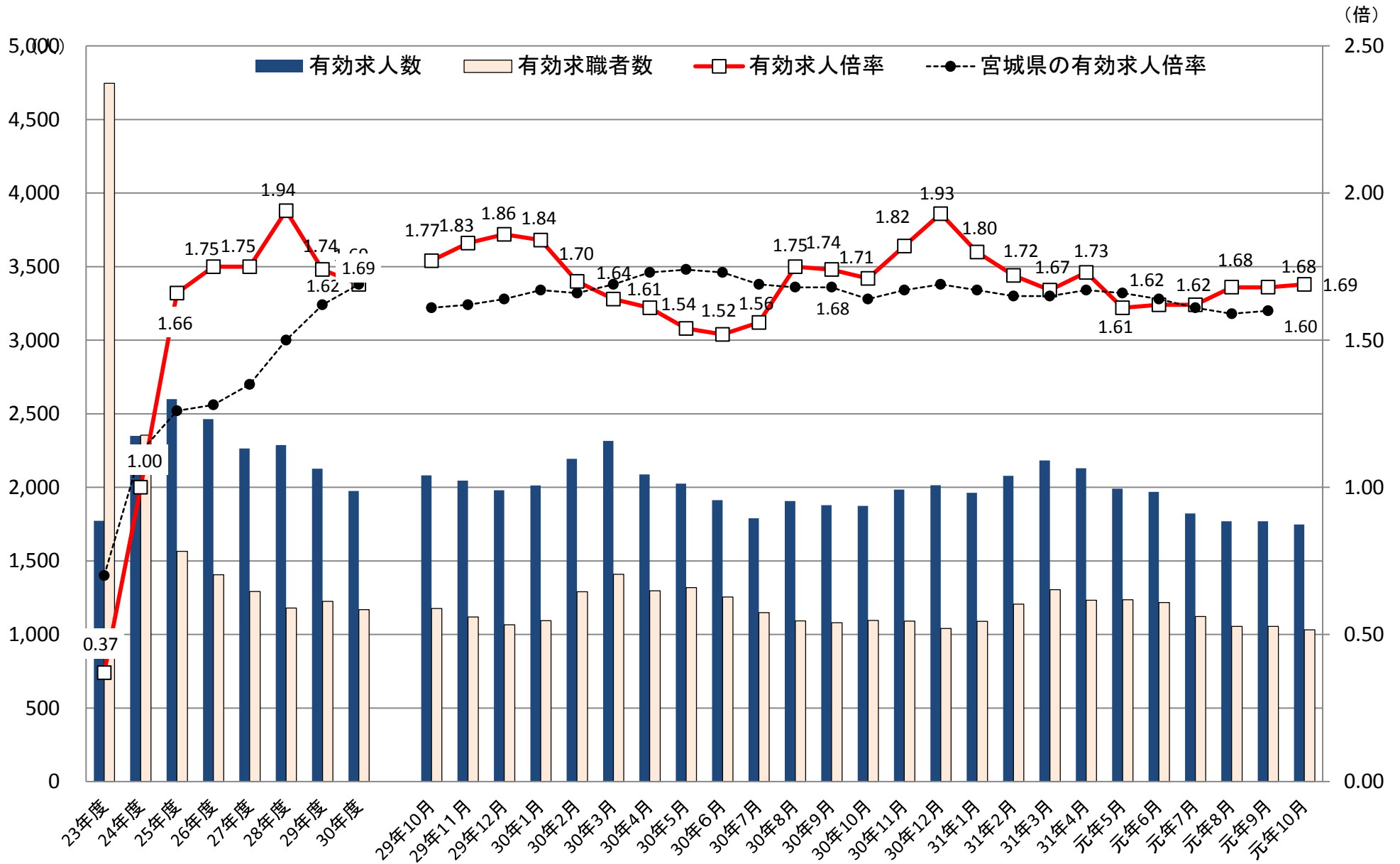
(▲19人)

【前月比】

▲5.2%

(▲15人)

# 1 求人、求職及び求人倍率の推移



※年度の数值は平均、宮城県の有効求人倍率令和元年10月季節調整値 —1—

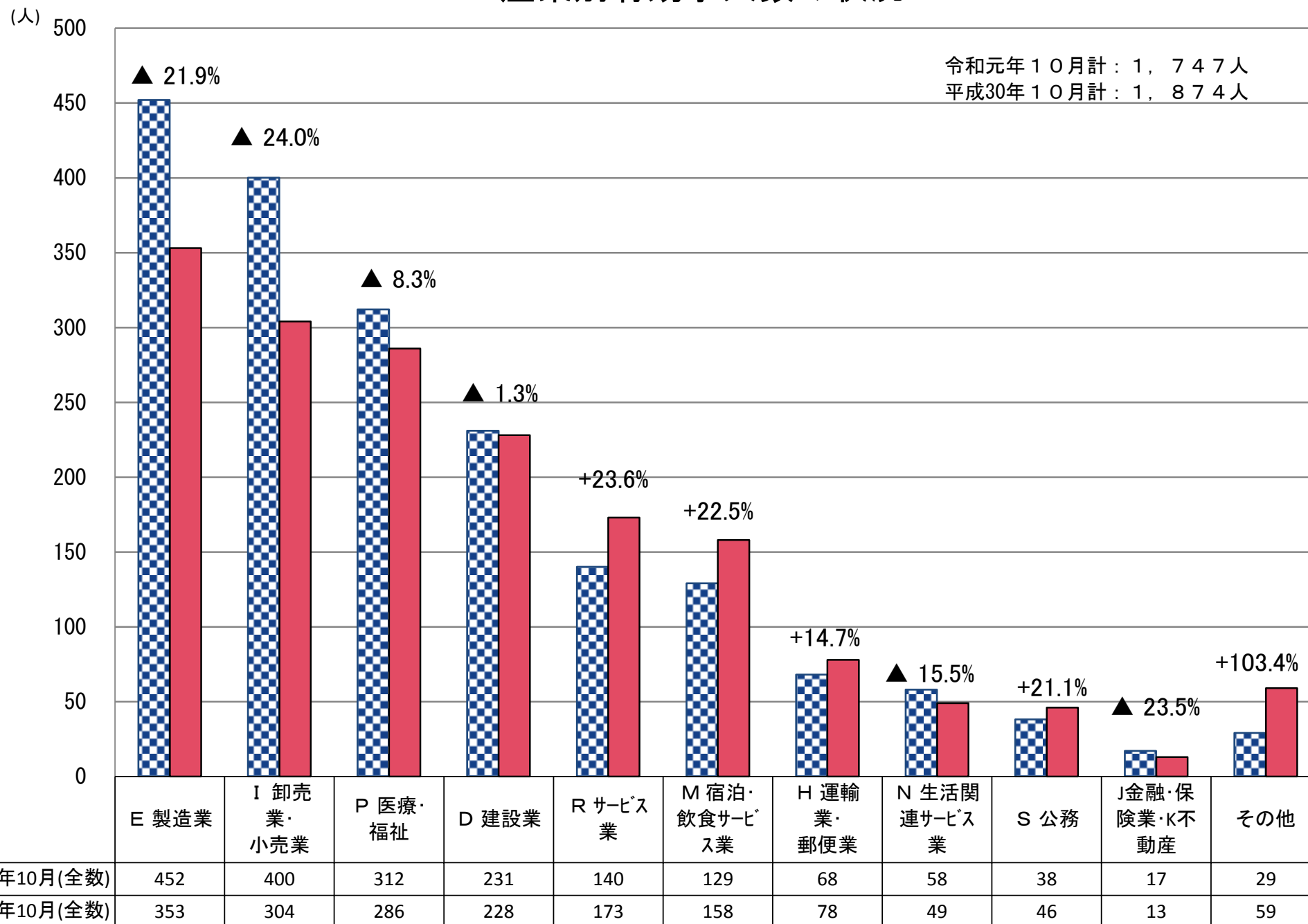
## 2 一般職業紹介状況(新規学卒者を除きパートタイムを含む)

		1 月間有効 求職者数 (人)	2 新規求 職 申込件数 (件)	3 月間有効 求人数 (人)	4 新規 求人数 (人)	5 就職件数 (件)	6 充足件数 (件)	7 有効 求人倍率 (倍)	8 新規 求人倍率 (倍)	9 新規 就職率 [5/2×100]	10 新規 充足率 [6/4×100]		
全 数	令和元年10月	1,032	274	1,747	652	147	145	1.69	2.38	53.6%	22.2%		
	対前年同月 増減率、差	▲5.8%	▲6.5%	▲6.8%	▲14.1%	▲9.8%	6.6%	▲0.02P	▲0.21P	▲2.0P	4.3P		
	元年9月	1,063	289	1,822	662	149	151	1.71	2.29	51.6%	22.8%		
	元年8月	1,054	299	1,769	604	126	126	1.68	2.02	42.1%	20.9%		
	常 用	令和元年10月	1,024	268	1,587	566	130	128	1.55	2.11	48.5%	22.6%	
		対前年同月 増減率、差	▲6.2%	▲7.9%	▲10.3%	▲20.6%	▲11.6%	5.8%	▲0.07P	▲0.34P	▲2.0P	5.6P	
		元年9月	1,058	285	1,709	616	133	133	1.62	2.16	46.7%	21.6%	
		元年8月	1,053	299	1,662	544	107	108	1.58	1.82	35.8%	19.9%	
		フル タイム	令和元年10月	648	164	1,076	395	91	90	1.66	2.41	55.5%	22.8%
			元年9月	690	192	1,145	383	93	89	1.66	1.99	48.4%	23.2%
			元年8月	697	203	1,134	388	72	72	1.63	1.91	35.5%	18.6%
		パート	令和元年10月	376	104	511	171	39	38	1.36	1.64	37.5%	22.2%
元年9月			368	93	564	233	40	44	1.53	2.51	43.0%	18.9%	
元年8月			356	96	528	156	35	36	1.48	1.63	36.5%	23.1%	
正 社 員		令和元年10月	-	-	789	278	63	65	—	—	—	23.4%	
		対前年同月 増減率、差	-	-	▲13.1%	▲22.3%	▲16.0%	608%	—	—	—	6.6P	
	元年9月	-	-	824	286	64	67	—	—	—	23.4%		
	元年8月	-	-	82	285	43	48	—	—	—	16.8%		

※ 正社員有効求人倍率は正社員の月間有効求人数を常用フルタイムの月間有効求職者数で除して算出しているが、常用フルタイムの有効求職者には、派遣労働者や契約社員を希望する者も含まれるため、厳密な意味での正社員有効求人倍率より低い値となる。

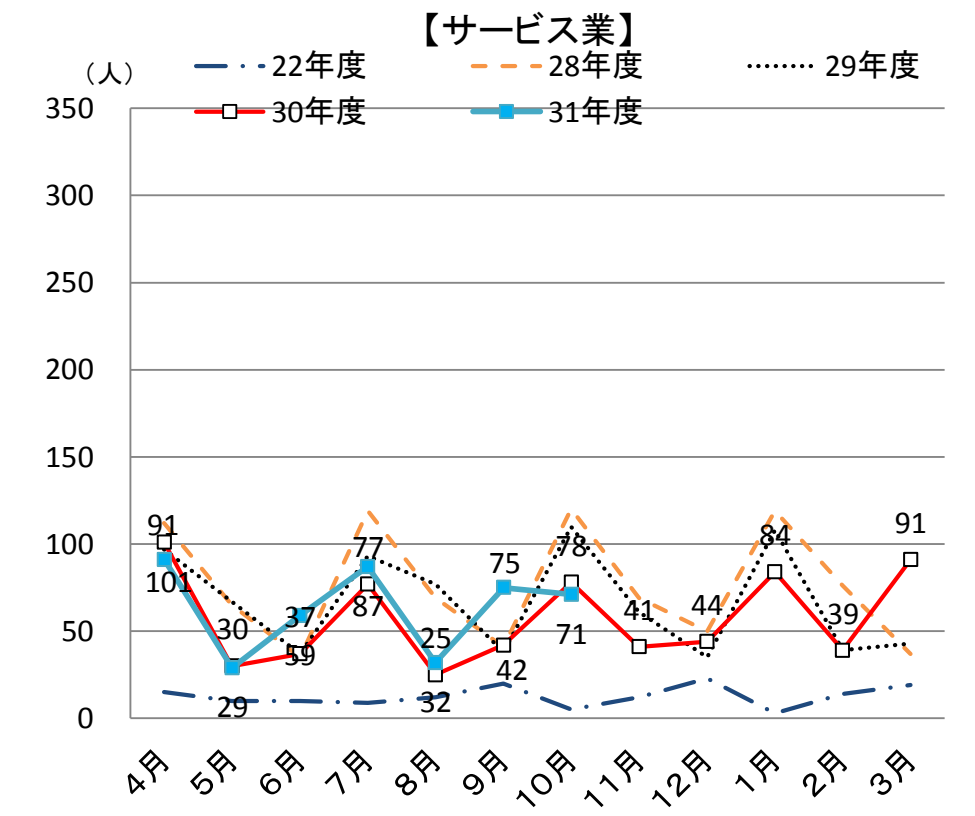
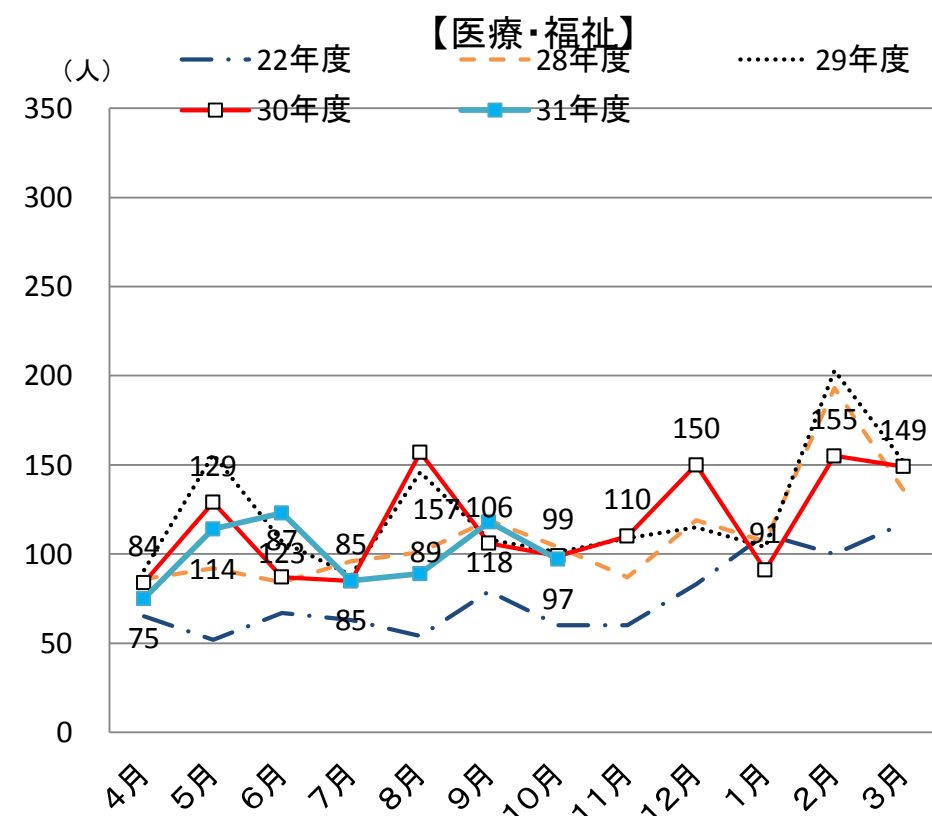
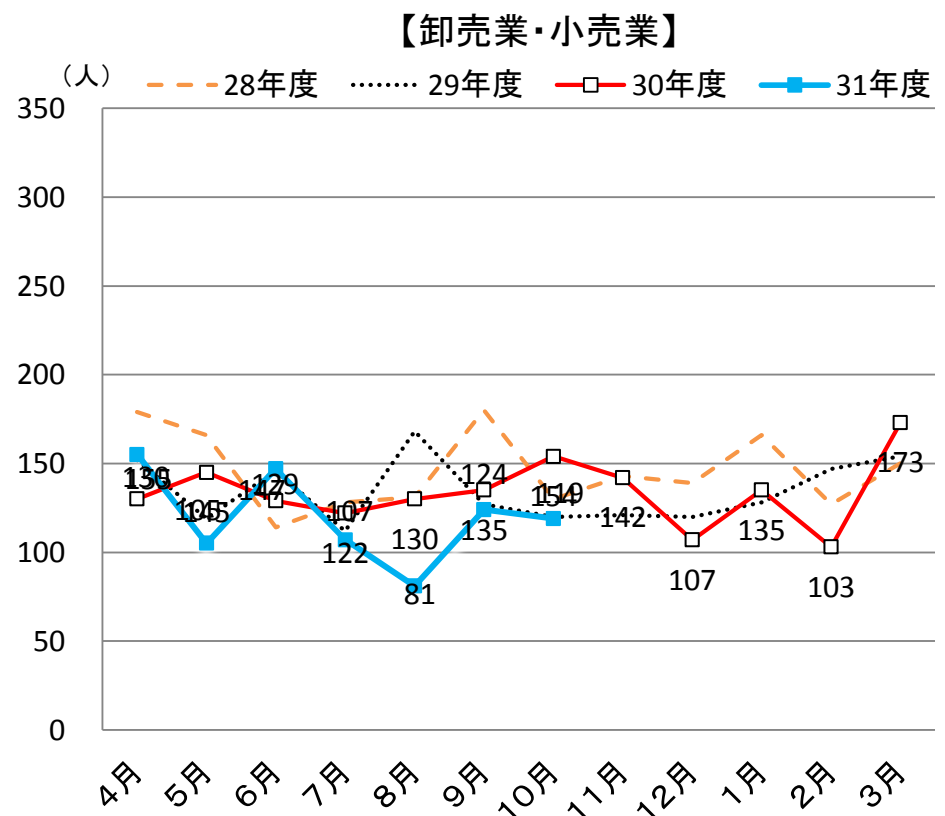
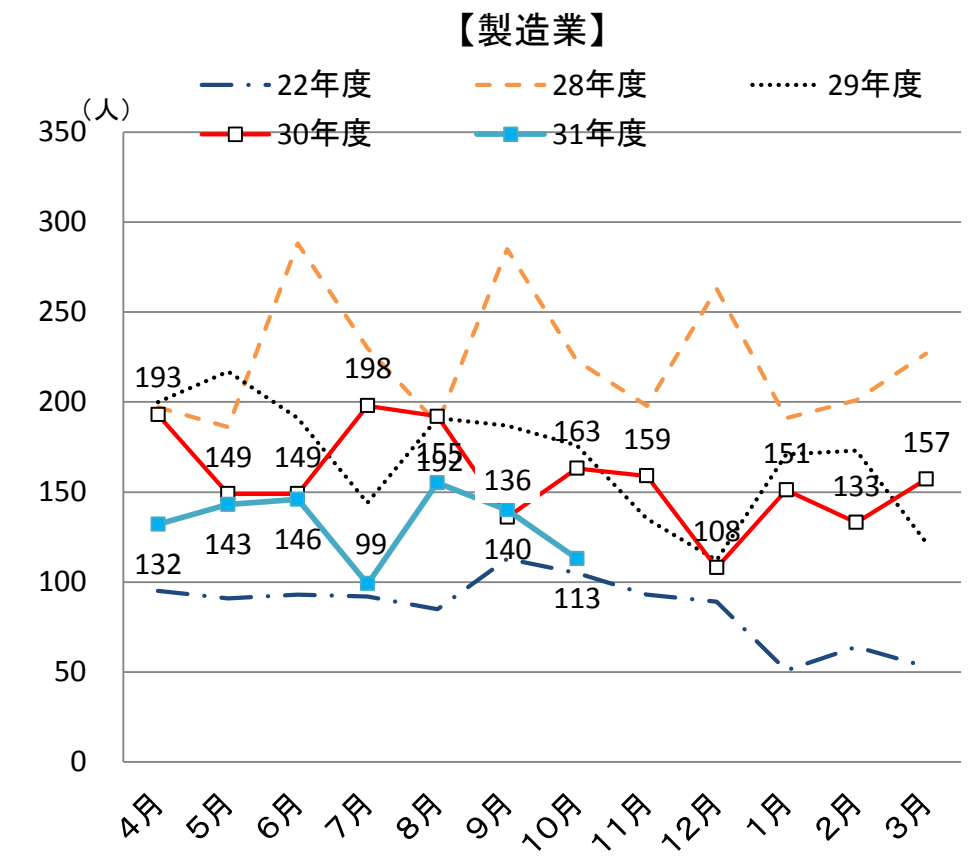
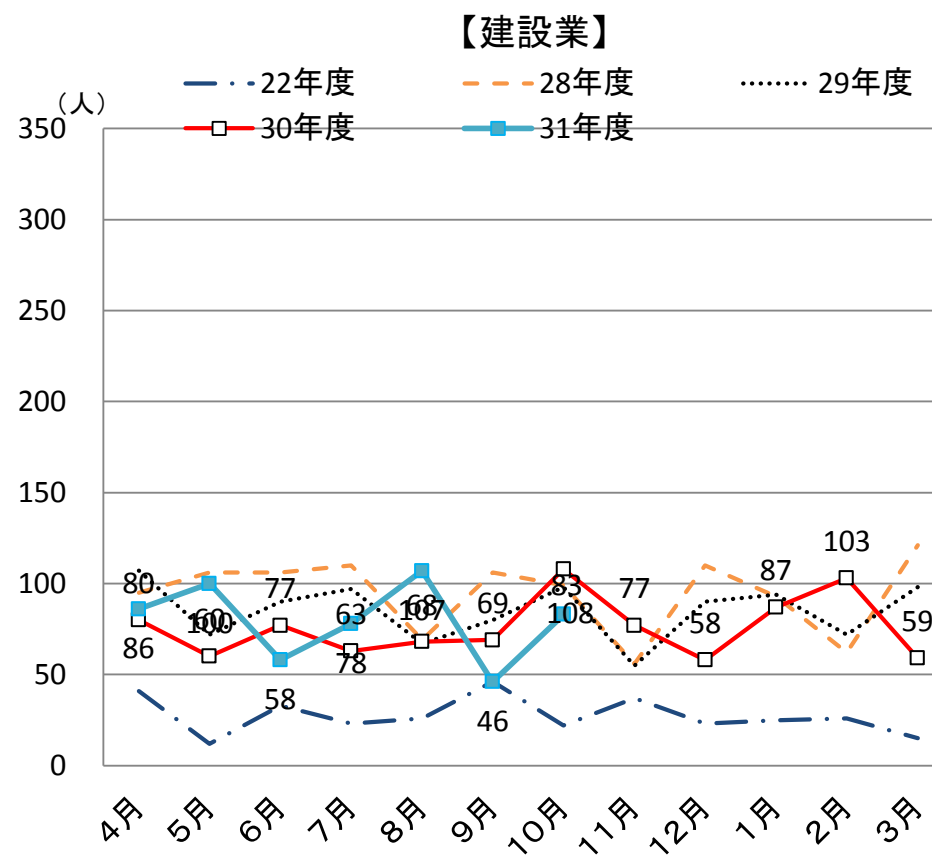
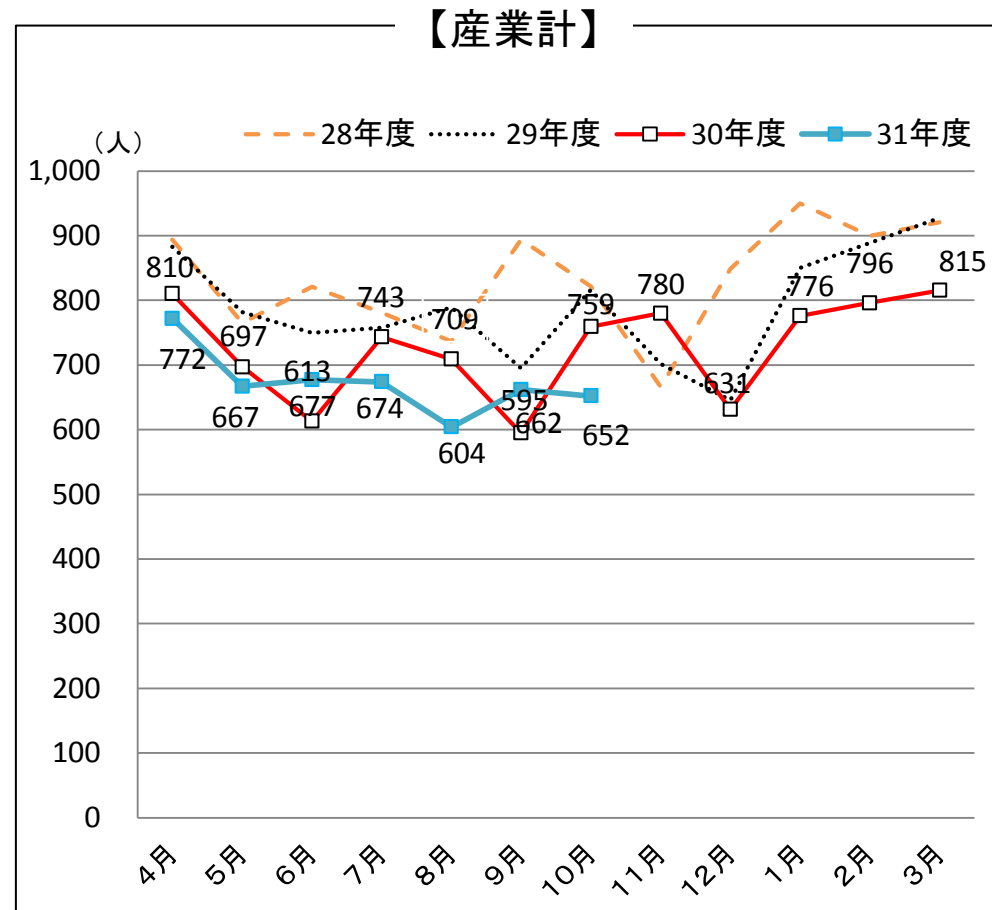
※ 常用とは、雇用契約において雇用期間の定めがないか4か月以上の雇用期間が定められているもの(季節労働を除く)をいう。

### 3 産業別有効求人数の状況



(注)グラフ上の割合は平成30年と令和元年の比較

## 4 主な産業の新規求人数の推移



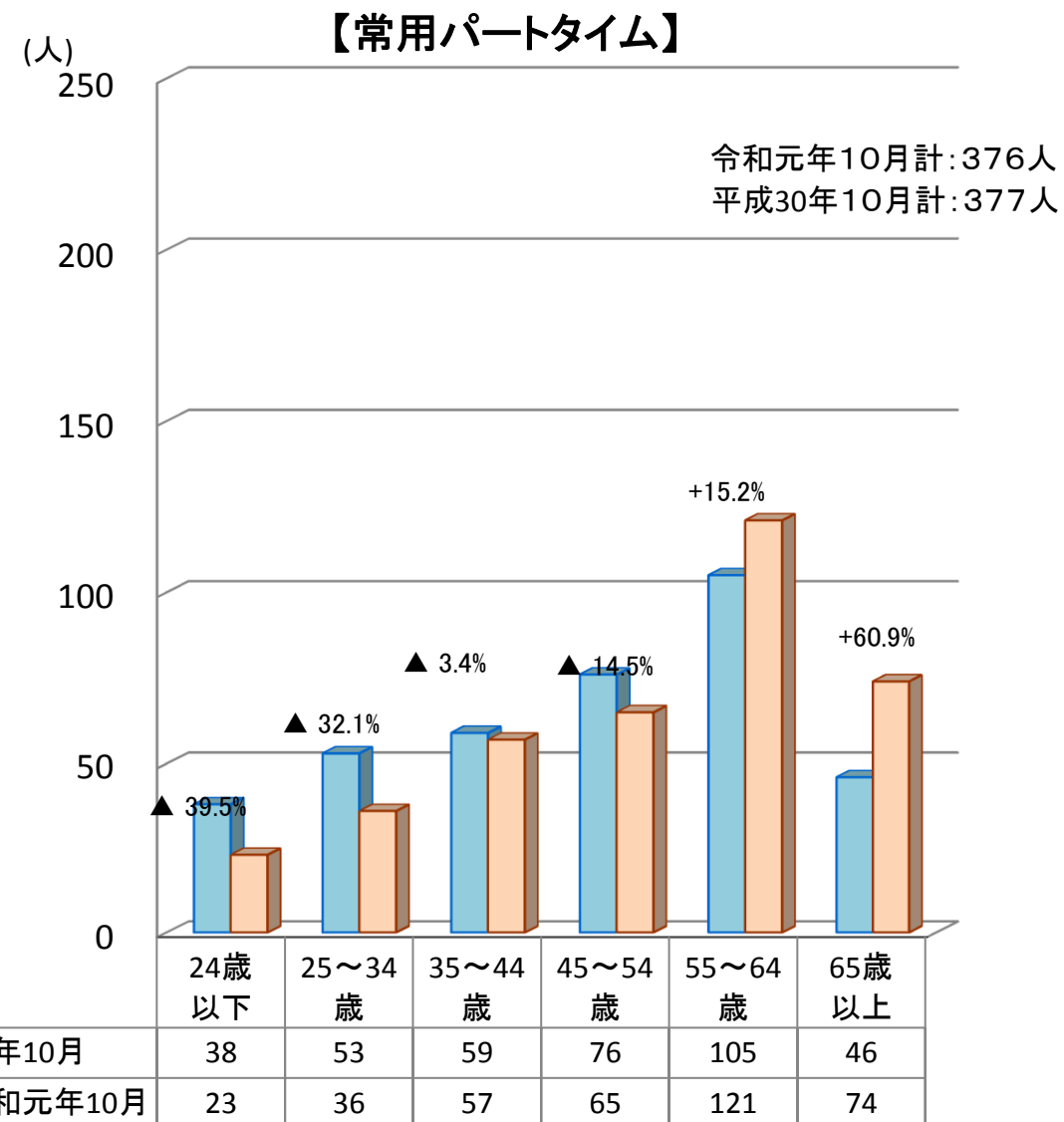
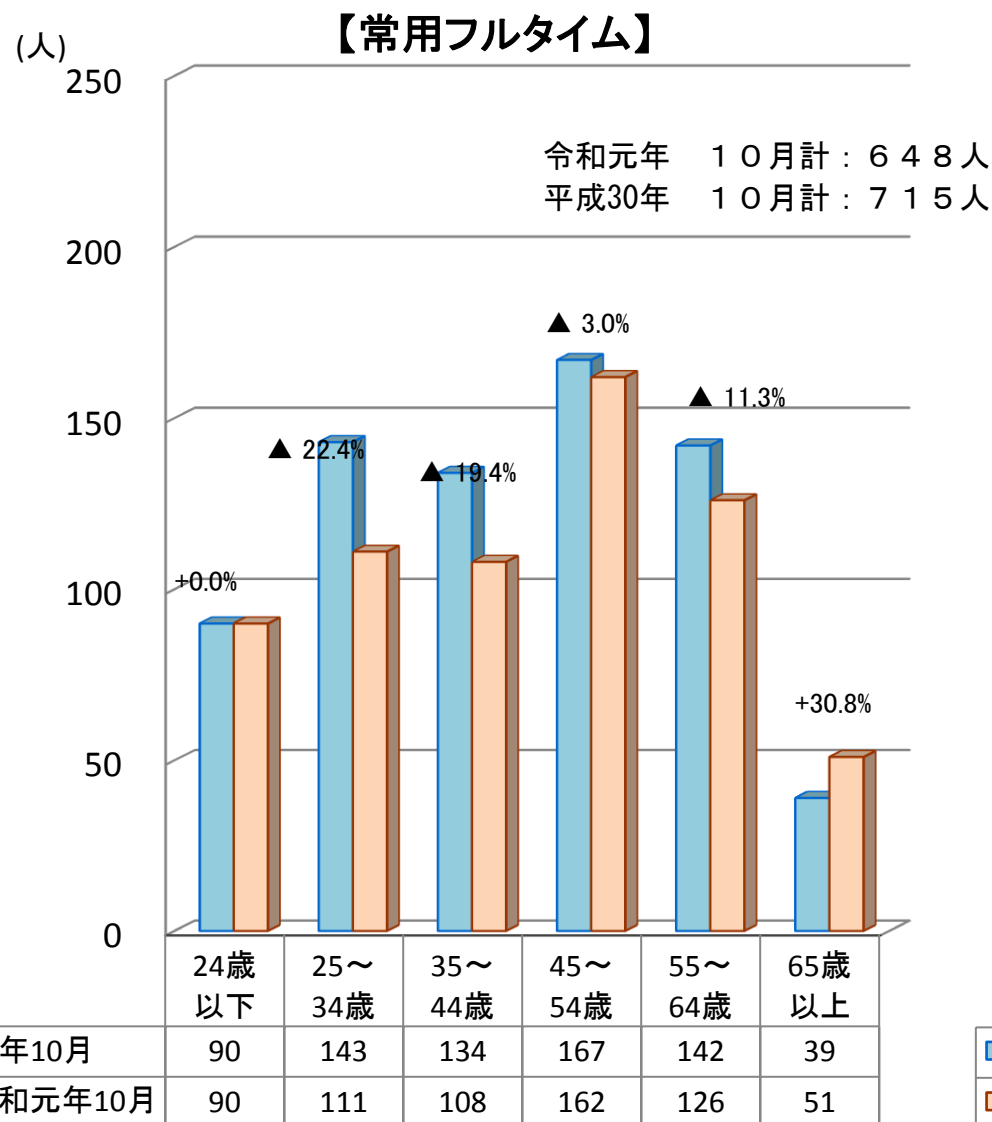
## 5 産業別新規求人数(全数)

	計		D 建設業		E 製造業		09 食料品		28、29 電子部品・デバイス		G 情報通信業		H 運輸業		I 卸・小売業		J 金融・保険、K 不動産		M 宿泊業・飲食サービス業		P 医療、福祉		R サービス業	
	前年増減比		前年増減比		前年増減比		前年増減比		前年増減比		前年増減比		前年増減比		前年増減比		前年増減比		前年増減比		前年増減比		前年増減比	
21年度	4,811	▲ 8.3	313	25.7	1,015	▲ 3.0	784	▲ 0.3	39	44.4	5	▲ 79.2	264	1.5	712	▲ 9.4	100	▲ 18.0	383	1.6	786	21.1	344	▲ 21.3
22年度	4,964	3.2	329	5.1	1,024	0.9	774	▲ 1.3	13	▲ 66.7	7	40.0	291	10.2	889	24.9	71	▲ 29.0	346	▲ 9.7	911	15.9	152	▲ 55.8
23年度	9,438	90.1	1,456	342.6	1,330	29.9	686	▲ 11.4	54	315.4	13	85.7	419	44.0	1,166	31.2	43	▲ 39.4	745	115.3	1,354	48.6	1,152	657.9
24年度	10,825	14.7	1,523	4.6	1,890	42.1	1,112	62.1	43	▲ 20.4	30	130.8	516	23.2	1,680	44.1	56	30.2	851	14.2	1,408	4.0	1,332	15.6
25年度	11,714	8.2	1,578	3.6	2,188	15.8	1,380	24.1	65	51.2	20	▲ 33.3	521	1.0	2,244	33.6	94	67.9	775	▲ 8.9	1,893	34.4	1,150	▲ 13.7
26年度	10,680	▲ 8.8	1,317	▲ 16.5	2,174	▲ 0.6	1,585	14.9	55	▲ 15.4	9	▲ 55.0	443	▲ 15.0	2,069	▲ 7.8	67	▲ 28.7	745	▲ 3.9	1,739	▲ 8.1	887	▲ 22.9
27年度	10,171	▲ 4.8	1,252	▲ 4.9	2,341	7.7	1,805	13.9	23	▲ 58.2	18	100.0	357	▲ 19.4	1,931	▲ 6.7	65	▲ 3.0	616	▲ 17.3	1,403	▲ 19.3	840	▲ 5.3
28年度	10,000	▲ 1.7	1,133	▲ 9.5	2,677	14.4	2,051	13.6	53	130.4	10	▲ 44.4	343	▲ 3.9	1,753	▲ 9.2	72	10.8	601	▲ 2.4	1,324	▲ 5.6	912	8.6
29年度計	9,487	▲ 5.1	1,020	▲ 10.0	2,019	▲ 24.6	1,458	▲ 28.9	72	35.8	27	170.0	358	4.4	1,614	▲ 7.9	104	44.4	738	22.8	1,480	11.8	805	▲ 11.7
30年4月	810	▲ 8.3	80	▲ 25.2	193	▲ 3.5	97	▲ 35.3	15	50.0	0	▲ 100.0	35	▲ 22.2	130	▲ 14.5	6	▲ 33.3	82	▲ 6.8	84	▲ 7.7	101	4.1
5月	697	▲ 10.9	60	▲ 16.7	149	▲ 31.3	106	▲ 36.9	11	266.7	3	▲ 50.0	42	68.0	145	21.8	5	▲ 54.5	44	7.3	129	▲ 17.3	30	▲ 55.2
6月	613	▲ 18.3	77	▲ 14.4	149	▲ 22.0	94	▲ 36.9	4	▲ 94.7	1	▲ 85.7	20	▲ 37.5	129	▲ 11.6	6	▲ 33.3	37	▲ 22.9	87	▲ 18.7	37	0.0
7月	743	▲ 2.0	63	▲ 35.1	198	37.5	119	13.3	20	-	0	▲ 100.0	40	0.0	122	8.9	20	81.8	90	▲ 15.1	85	▲ 3.4	77	▲ 17.2
8月	709	▲ 10.1	68	1.5	192	0.5	134	▲ 13.5	5	-	2	100.0	28	27.3	130	▲ 22.6	7	0.0	32	▲ 3.0	157	7.5	25	▲ 67.5
9月	595	▲ 14.4	69	▲ 13.8	136	▲ 27.3	79	▲ 42.8	1	-	1	▲ 50.0	19	▲ 17.4	135	6.3	2	▲ 81.8	25	▲ 47.9	106	▲ 1.9	42	10.5
10月	759	▲ 7.0	108	10.2	163	▲ 7.4	88	▲ 24.8	22	57.1	3	200.0	27	▲ 22.9	154	28.3	10	▲ 16.7	79	▲ 21.0	99	▲ 2.0	78	▲ 29.1
11月	780	11.1	77	40.0	159	17.8	117	23.2	1	▲ 92.3	2	100.0	25	▲ 21.9	142	17.4	6	▲ 25.0	31	▲ 32.6	110	0.9	41	▲ 32.8
12月	631	▲ 2.3	58	▲ 35.6	108	▲ 3.6	58	▲ 18.3	0	▲ 100.0	0	▲ 100.0	31	47.6	107	▲ 10.8	1	▲ 90.9	35	6.1	150	30.4	44	25.7
31年1月	776	▲ 8.7	87	▲ 7.4	151	▲ 11.7	77	▲ 29.4	31	244.4	0	▲ 100.0	24	▲ 11.1	135	5.5	8	0.0	69	▲ 33.0	91	▲ 12.5	84	▲ 22.2
2月	796	▲ 10.5	103	43.1	133	▲ 23.1	94	▲ 24.8	2	▲ 88.9	0	-	29	3.6	103	▲ 29.9	5	▲ 28.6	48	11.6	155	▲ 23.6	39	0.0
3月	815	▲ 12.1	59	▲ 39.8	157	28.7	92	21.1	0	-	2	-	37	32.1	173	12.3	4	-	47	▲ 4.1	149	▲ 2.0	91	111.6
30年度計	8,724	▲ 8.0	909	▲ 10.9	1,888	▲ 6.5	1,155	▲ 20.8	112	55.6	14	▲ 48.1	357	▲ 0.3	1,605	▲ 0.6	80	▲ 23.1	619	▲ 16.1	1,402	▲ 5.3	689	▲ 14.4
31年4月	772	▲ 4.7	86	7.5	132	▲ 31.6	54	▲ 44.3	23	53.3	2	-	36	2.9	155	19.2	8	33.3	89	8.5	75	▲ 10.7	91	▲ 9.9
令和元年5月	667	▲ 4.3	100	66.7	143	▲ 4.0	108	1.9	0	▲ 100.0	2	▲ 33.3	47	11.9	105	▲ 27.6	7	40.0	35	▲ 20.5	114	▲ 11.6	29	▲ 3.3
6月	677	10.4	58	▲ 24.7	146	▲ 2.0	72	▲ 23.4	1	▲ 75.0	1	0.0	45	125.0	147	14.0	1	▲ 83.3	51	37.8	123	41.4	59	59.5
7月	674	▲ 9.3	78	23.8	99	▲ 50.0	54	▲ 54.6	5	▲ 75.0	0	-	26	▲ 35.0	107	▲ 12.3	3	▲ 85.0	95	5.6	85	0.0	87	13.0
8月	604	▲ 14.8	107	57.4	155	▲ 19.3	107	▲ 20.1	0	▲ 100.0	5	150.0	34	21.4	81	▲ 37.7	3	▲ 57.1	37	15.6	89	▲ 43.3	32	28.0
9月	662	11.3	46	▲ 33.3	140	2.9	82	3.8	1	0.0	0	-	42	121.1	124	▲ 8.1	1	▲ 50.0	48	92.0	118	11.3	75	78.6
10月	652	▲ 14.1	83	▲ 23.1	113	▲ 30.7	68	▲ 22.7	2	▲ 90.9	0	▲ 100.0	13	▲ 51.9	119	▲ 22.7	0	▲ 100.0	82	3.8	97	▲ 2.0	71	▲ 9.0
11月																								
12月																								
32年1月																								
2月																								
3月																								
31年度計	4,708	▲ 46.0	558	▲ 38.6	928	▲ 50.8	545	▲ 52.8	32	▲ 71.4	10	▲ 28.6	243	▲ 31.9	838	▲ 47.8	23	▲ 71.3	437	▲ 29.4	701	▲ 50.0	444	▲ 35.6

\* 全産業を掲載していないため、計欄と内訳計は一致しない。

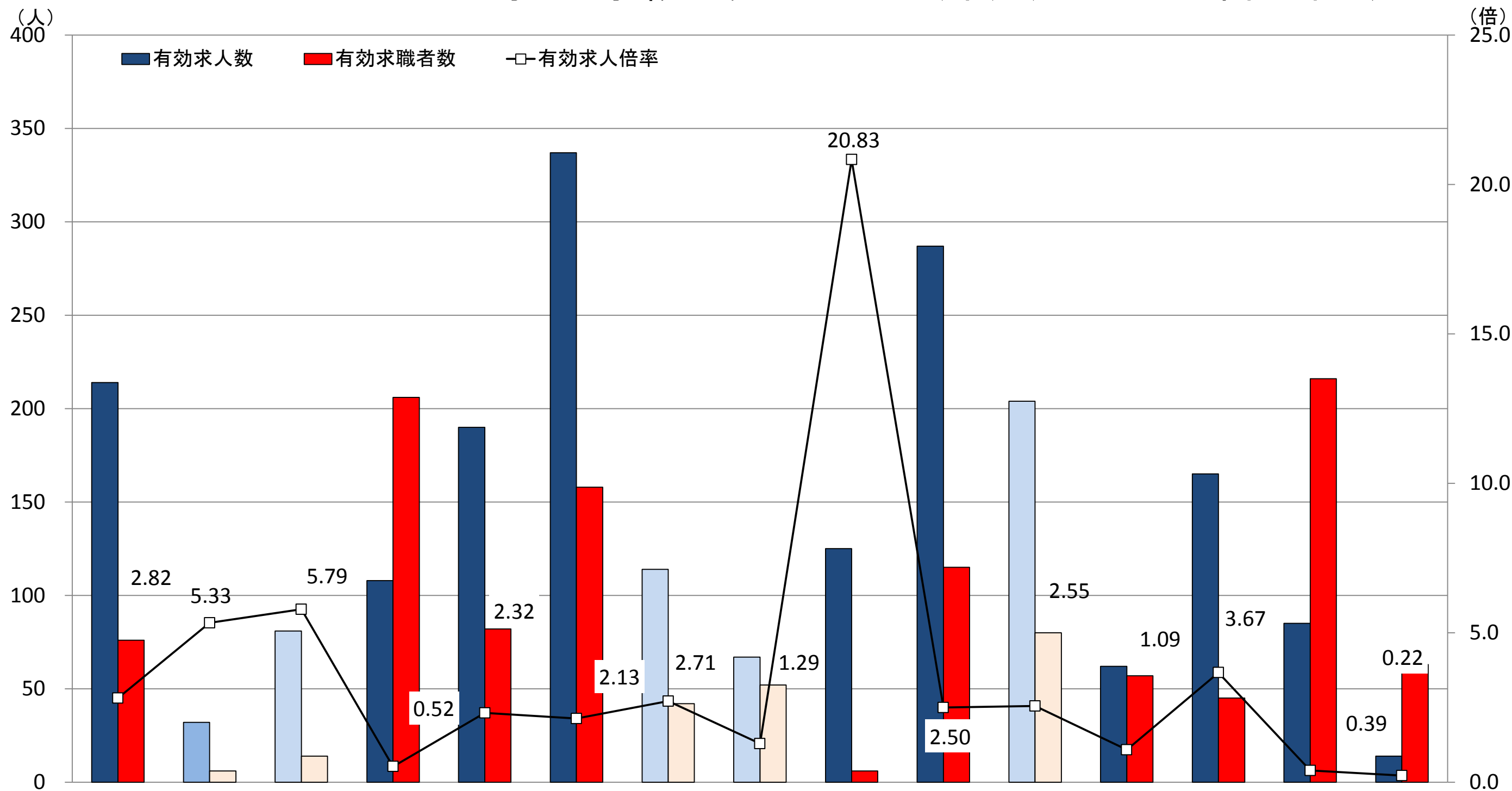
## 6 常用有効求職者の年齢別状況

(注) グラフ上の割合は平成30年10月と令和元年10月の比較



# 7 求人・求職バランスシート(常用)

令和元年10月

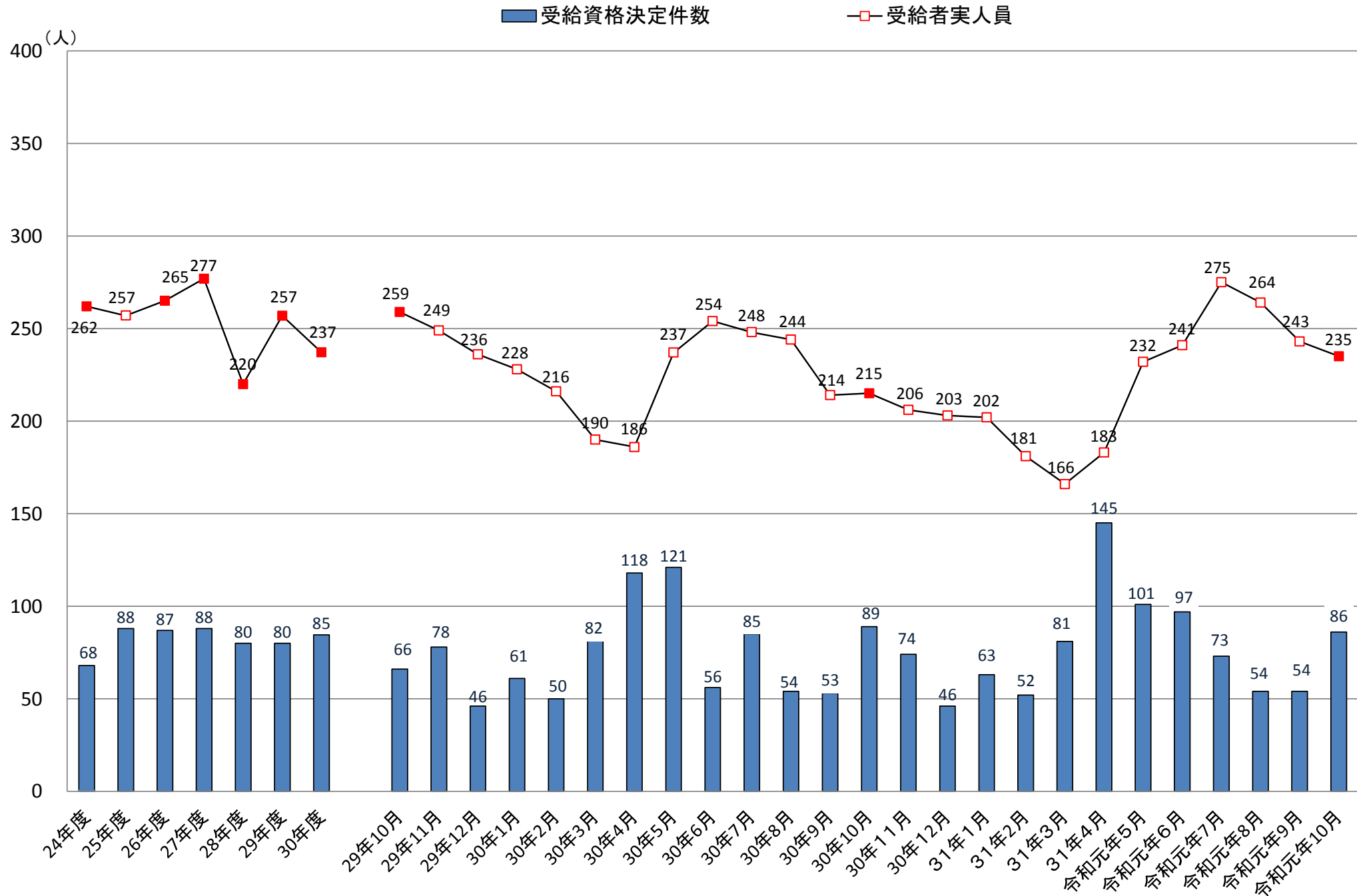


	①管理的、 専門的・技術 的職業	建築・土木技 術者等	看護師、保健 師等	②事務的 職業	③販売の 職業	④サービスの 職業	介護サービス	飲食物調理	⑤保安の 職業	⑥生産工程 の職業	製品製造・ 加工処理	⑦輸送・機械 運転の職業	⑧建設・採掘 の職業	⑨運搬・清掃 等の職業	⑩その他の 職業	計
	有効求人人数	214	32	81	108	190	337	114	67	125	287	204	62	165	85	14
有効求職者数	76	6	14	206	82	158	42	52	6	115	80	57	45	216	63	1,024
有効求人倍率	2.82	5.33	5.79	0.52	2.32	2.13	2.71	1.29	20.83	2.50	2.55	1.09	3.67	0.39	0.22	1.55

※有効求人人数、有効求職者数、有効求人倍率は、常用フルタイム+常用パートの計



## 8 受給資格決定件数・受給者実人員(基本手当)の推移



※年度の数值は平均値

## 9 令和2年3月新規高等学校卒業者の職業紹介状況

(令和元年10月末現在)

気仙沼公共職業安定所

	求 人 件 数 (管 内)	求 人 数 (管 内)	求職者数				就職決定(内定)者数				就職未内定者数				求 人 倍 率 (管 内)	就職決定(内定)率			
			合 計	管 内	県 内 他 管 内	県 外	合 計	管 内	県 内 他 管 内	県 外	合 計	管 内	県 内 他 管 内	県 外		合 計	管 内	県 内 他 管 内	県 外
計	199	450	161	69	53	39	136	63	43	30	25	6	10	9	6.52	84.5%	91.3%	81.1%	76.9%
男	/		102	45	33	24	91	42	27	22	11	3	62	2	/	89.2%	93.3%	81.8%	91.7%
女			59	24	20	15	45	21	16	8	14	3	4	7		76.3%	87.5%	80.0%	53.3%
前年数	204	483	176	74	57	45	162	68	52	42	14	6	5	3	6.53	92.0%	91.9%	91.2%	93.3%
増減率 (差)	▲ 2.5	▲ 6.8	▲ 8.5	▲ 6.8	▲ 7.0	▲ 13.3	▲ 16.0	▲ 7.4	▲ 17.3	▲ 28.6	-	-	-	-		▲11.0P	4.0P	▲19.0P	▲24.6P

注) ▲は減少の表示

※【求人倍率】求人数÷求職者数

※【就職決定(内定)率】就職決定(内定)者数÷求職者数

※専攻科生徒は除く