



ひと、暮らし、みらいのために

宮城労働局

Miyagi Labour Bureau

https://jsite.mhlw.go.jp/miyagi-roudoukyoku/

Press Release

令和元年10月31日(木)
 宮城労働局職業安定部職業安定課
 職業安定課長 厩 岩 俊 明
 職業紹介係長 佐々木 和歌子
 電 話 022(299)8061

令和2年3月新規高等学校卒業者の求人・求職・就職(内定)状況(令和元年9月末現在)

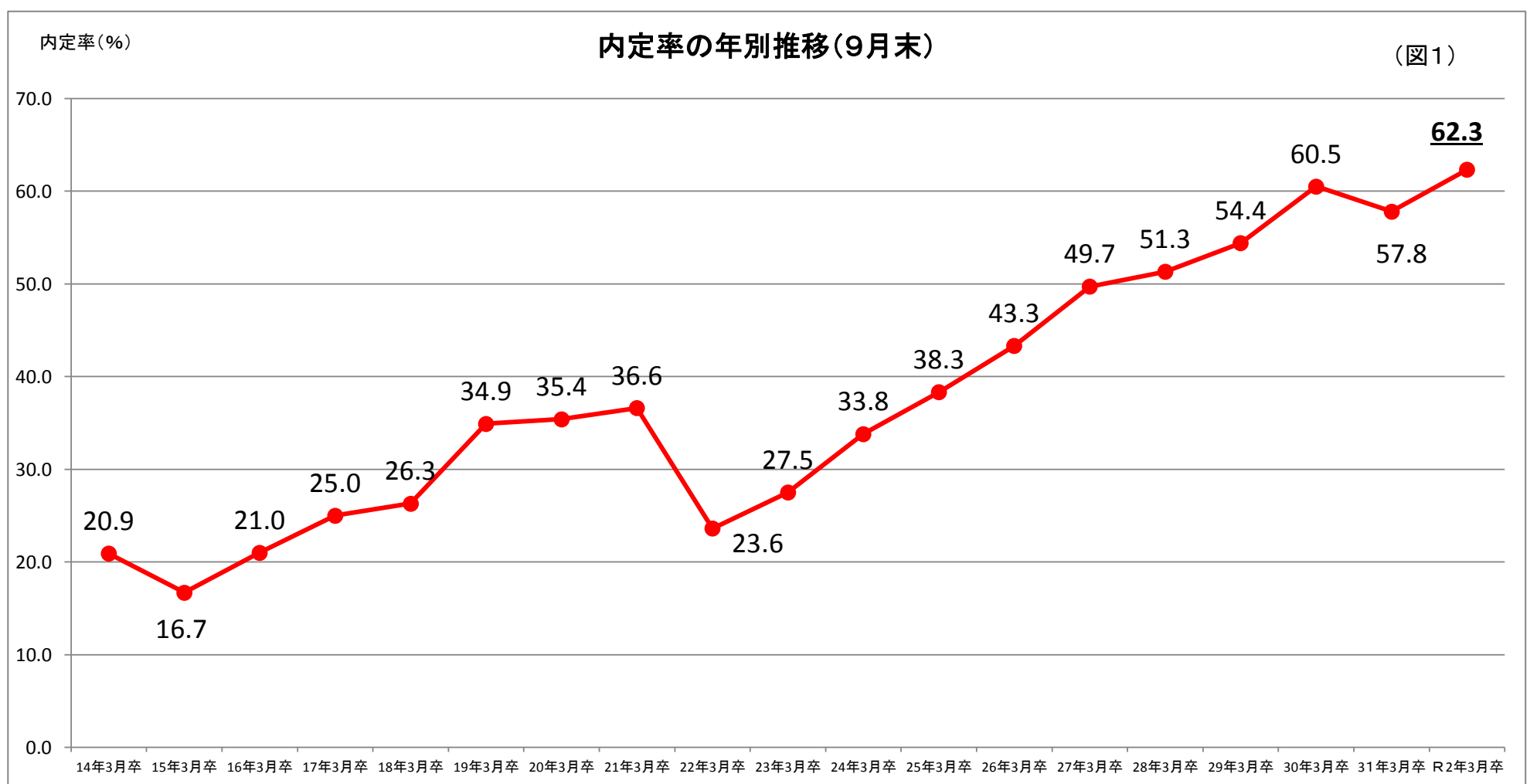
～ 内定率62.3%、選考・採用内定開始日が9月16日からとなった昭和63年3月卒以降過去最高 ～

【概況】

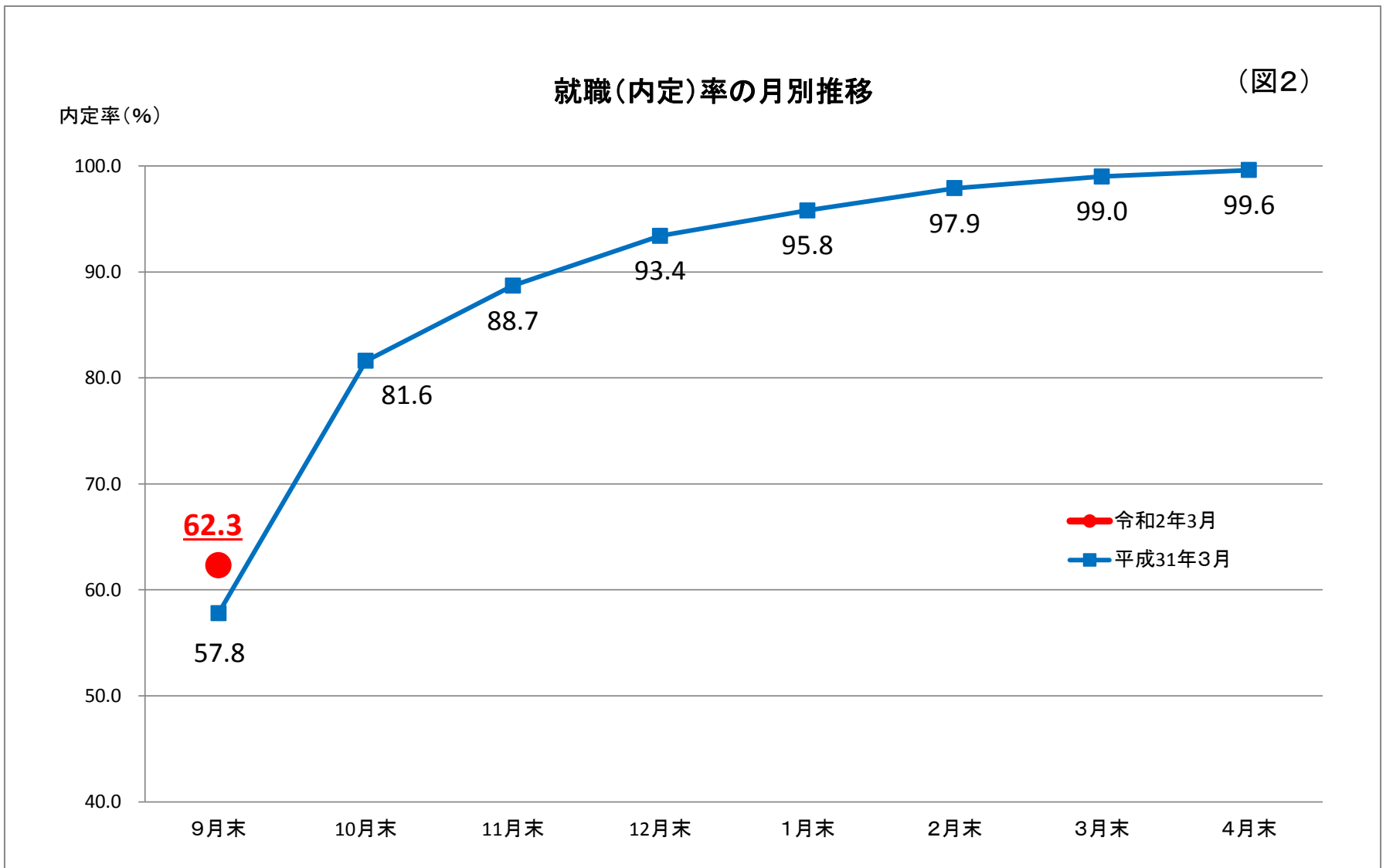
- ① 県内のハローワークで受け付けた9月末現在の求人数は11,064人となり、前年同月比で1.2%増加した。(P3)
過去10年間(平成22年3月卒以降)の9月末時点との比較では、最も高い水準となり、3年連続で10,000人を超える求人を受理した。(P9)
- ② 求職者数は3,945人で、前年同月比で0.1%減少した。(P3)
- ③ 就職決定(内定)者数は、2,459人で、前年同月比で7.8%増加した。(P3)
また、就職内定率は62.3%と前年同月比で4.5ポイント増加し、過去の9月末時点との比較では、選考・採用内定開始が9月16日からとなった昭和63年3月卒以降、過去最高になった。(P5)

《県内・県外就職決定(内定)者の内訳》(P3)

- ・ 県内への就職内定率60.4%(前年同月比5.2ポイント増加)
 <求職者数3,117人(前年同月比2.6%減少)、就職(内定)者数1,882人(前年同月比6.5%増加)>
- ・ 県外への就職内定率69.7%(前年同月比1.0ポイント増加)
 <求職者数828人(前年同月比10.7%増加)、就職(内定)者数577人(前年同月比12.3%増加)>



※令和2年3月新規高卒者の学校推薦開始は令和元年9月5日から、選考・採用内定開始は、令和元年9月16日からとなっています。



	9月末	10月末	11月末	12月末	1月末	2月末	3月末	4月末
令和2年3月	62.3							
平成31年3月	57.8	81.6	88.7	93.4	95.8	97.9	99.0	99.6

【留意点】

- ※ 令和2年3月新規高卒者の選考・採用内定開始期日は、令和元年9月16日以降となっている。
- ※ 「求職者数」とは、学校又はハローワークによる紹介を希望する者の数。
- ※ 「就職(内定)者数」とは、学校又はハローワークの紹介によって内定した者の数。
- ※ 「就職(内定)率」は、「就職(内定)者数」を「求職者数」で除したもの。
- ※ 本調査には、「公務員」・「縁故就職」を希望する者及び内定した者の数を含まないため、宮城県教育委員会公表の「求職者数」・「就職(内定)者数」・「就職(内定)率」の各数値とは異なる。

令和2年3月新規高等学校卒業者の求人・求職状況

(令和元年9月末現在)

(総 括)

宮城労働局職業安定部職業安定課

卒業年次	性別	卒業予定者数(人)	求人数(県内)(人)	求職者数(人)			就職決定(内定)者数(人)			県内求人倍率(倍)	就職決定(内定)率(%)		
				合計	県内	県外	合計	県内	県外		合計	県内	県外
令和2年3月卒	計	20,006	11,064	3,945	3,117	828	2,459	1,882	577	3.55	62.3	60.4	69.7
	男	10,175		2,269	1,733	536	1,525	1,127	398		67.2	65.0	74.3
	女	9,831		1,676	1,384	292	934	755	179		55.7	54.6	61.3
平成31年3月卒	計	20,235	10,929	3,949	3,201	748	2,281	1,767	514	3.41	57.8	55.2	68.7
	男	10,266		2,254	1,763	491	1,363	1,017	346		60.5	57.7	70.5
	女	9,969		1,695	1,438	257	918	750	168		54.2	52.2	65.4
対前年同月増減率(差)		▲1.1%	1.2%	▲0.1%	▲2.6%	10.7%	7.8%	6.5%	12.3%	0.14p	4.5p	5.2p	1.0p

- 注) 1 県内のハローワーク又は高等学校が取り扱った数である。
 2 ▲印は減少の表示。
 3 「卒業予定者数」は「進路見込・求職動向調査(令和元年5月15日現在)」による。
 4 「県内求人倍率」は県内のハローワークで受付けた求人数を県内求職者数で除したものの。

令和2年3月新規学卒者の安定所別職業紹介状況

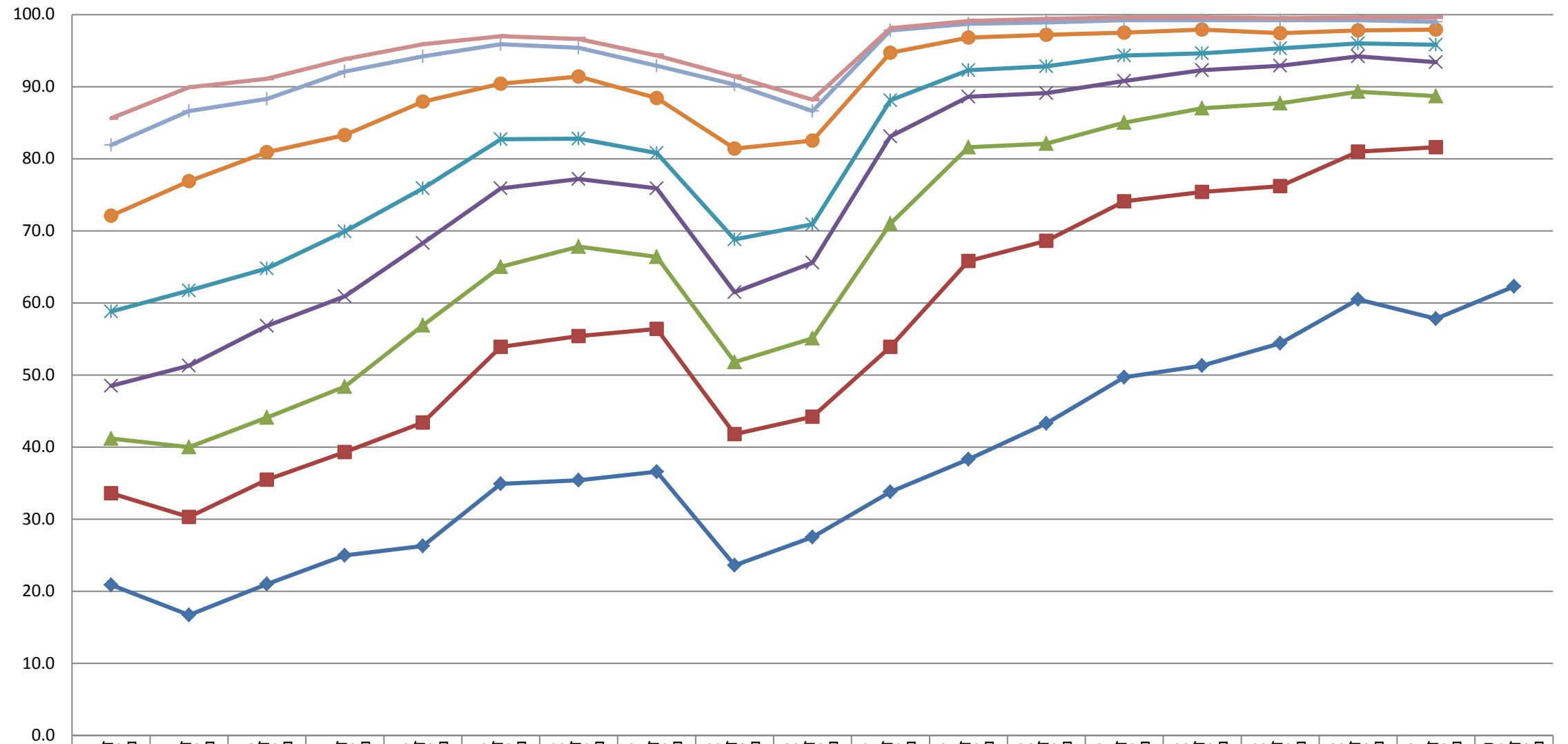
(令和元年9月末現在)

宮城労働局職業安定部職業安定課

		求 職 者 数			就職決定(内定)者数			就職決定(内定)率 %		
		合 計	県 内	県 外	合 計	県 内	県 外	合 計	県 内	県 外
県計	計	3,945	3,117	828	2,459	1,882	577	62.3	60.4	69.7
	男	2,269	1,733	536	1,525	1,127	398	67.2	65.0	74.3
	女	1,676	1,384	292	934	755	179	55.7	54.6	61.3
仙台	計	1,354	1,006	348	837	577	260	61.8	57.4	74.7
	男	720	496	224	488	315	173	67.8	63.5	77.2
	女	634	510	124	349	262	87	55.0	51.4	70.2
(大和)	計	130	110	20	80	67	13	61.5	60.9	65.0
	男	87	76	11	56	47	9	64.4	61.8	81.8
	女	43	34	9	24	20	4	55.8	58.8	44.4
石巻	計	538	451	87	302	252	50	56.1	55.9	57.5
	男	319	262	57	209	170	39	65.5	64.9	68.4
	女	219	189	30	93	82	11	42.5	43.4	36.7
塩釜	計	246	204	42	136	102	34	55.3	50.0	81.0
	男	108	89	19	60	43	17	55.6	48.3	89.5
	女	138	115	23	76	59	17	55.1	51.3	73.9
古川	計	657	555	102	432	361	71	65.8	65.0	69.6
	男	413	339	74	274	222	52	66.3	65.5	70.3
	女	244	216	28	158	139	19	64.8	64.4	67.9
大河原	計	383	306	77	206	169	37	53.8	55.2	48.1
	男	185	146	39	110	87	23	59.5	59.6	59.0
	女	198	160	38	96	82	14	48.5	51.3	36.8
(白石)	計	195	129	66	151	93	58	77.4	72.1	87.9
	男	162	111	51	129	85	44	79.6	76.6	86.3
	女	33	18	15	22	8	14	66.7	44.4	93.3
築館	計	126	116	10	95	89	6	75.4	76.7	60.0
	男	72	64	8	54	48	6	75.0	75.0	75.0
	女	54	52	2	41	41	0	75.9	78.8	0.0
迫	計	158	122	36	118	90	28	74.7	73.8	77.8
	男	99	73	26	79	58	21	79.8	79.5	80.8
	女	59	49	10	39	32	7	66.1	65.3	70.0
気仙沼	計	158	118	40	102	82	20	64.6	69.5	50.0
	男	104	77	27	66	52	14	63.5	67.5	51.9
	女	54	41	13	36	30	6	66.7	73.2	46.2

宮城県内高等学校卒業予定者の就職(内定)率の推移

(各月末現在)



	14年3月卒	15年3月卒	16年3月卒	17年3月卒	18年3月卒	19年3月卒	20年3月卒	21年3月卒	22年3月卒	23年3月卒	24年3月卒	25年3月卒	26年3月卒	27年3月卒	28年3月卒	29年3月卒	30年3月卒	31年3月卒	R2年3月卒
◆ 9月末	20.9	16.7	21.0	25.0	26.3	34.9	35.4	36.6	23.6	27.5	33.8	38.3	43.3	49.7	51.3	54.4	60.5	57.8	62.3
■ 10月末	33.6	30.3	35.5	39.3	43.4	53.9	55.4	56.4	41.8	44.2	53.9	65.8	68.6	74.1	75.4	76.2	81.0	81.6	
▲ 11月末	41.2	40.0	44.1	48.4	56.9	65.0	67.8	66.4	51.8	55.1	71.0	81.6	82.1	85.0	87.0	87.7	89.3	88.7	
× 12月末	48.5	51.3	56.8	60.9	68.3	75.9	77.2	75.9	61.5	65.6	83.1	88.6	89.1	90.8	92.3	92.9	94.2	93.4	
✧ 1月末	58.8	61.7	64.8	69.9	75.9	82.7	82.8	80.8	68.8	70.9	88.1	92.3	92.8	94.3	94.6	95.3	96.0	95.8	
● 2月末	72.1	76.9	80.9	83.3	87.9	90.4	91.4	88.4	81.4	82.5	94.7	96.8	97.2	97.5	97.9	97.4	97.8	97.9	
+ 3月末	81.9	86.6	88.3	92.1	94.2	95.9	95.4	92.9	90.3	86.6	97.8	98.7	98.9	99.2	99.2	99.2	99.2	99.0	
◆ 4月末	85.6	89.9	91.1	93.8	95.9	97.0	96.6	94.3	91.4	88.2	98.1	99.1	99.4	99.6	99.6	99.5	99.6	99.6	

* 但し、23年3月卒の3月末及び4月末の就職内定率は「参考値」

令和2年3月新規高等学校卒業者の職業別・規模別求人受理状況

(令和元年9月末現在)

宮城労働局職業安定部職業安定課

職業・規模別		求人数	前年同月	前年同月差	増減比(%)
職業別	A, B 専門的、技術的、管理的職業(01～24)	1,076	982	94	9.6
	C 事務的職業(25～31)	1,080	950	130	13.7
	D 販売職業(32～34)	1,563	1,569	▲ 6	▲ 0.4
	E サービスの職業	2,451	2,432	19	0.8
	38 理容・美容師見習等	146	144	2	1.4
	39 調理師見習等	473	486	▲ 13	▲ 2.7
	40 飲食店店員等	626	655	▲ 29	▲ 4.4
	35～37・41・42 その他	1,206	1,147	59	5.1
	H, I, J, K 技能工、採掘、製造、建築の職業	4,402	4,525	▲ 123	▲ 2.7
	49～64 製造・製作の職業	2,554	2,679	▲ 125	▲ 4.7
	69・72 定置機関・建設機械運転	422	415	7	1.7
	70・71・73～78 採掘・建設・労務の職業	1,324	1,324	0	0.0
	65～68 その他	102	107	▲ 5	▲ 4.7
	F, G その他の職業(43～48)	492	471	21	4.5
合計		11,064	10,929	135	1.2
規模別	29 人以下	4,318	4,304	14	0.3
	30～99 人	3,456	3,537	▲ 81	▲ 2.3
	100～299 人	1,824	1,818	6	0.3
	300～499 人	356	350	6	1.7
	500～999 人	347	383	▲ 36	▲ 9.4
	1,000 人以上	763	537	226	42.1

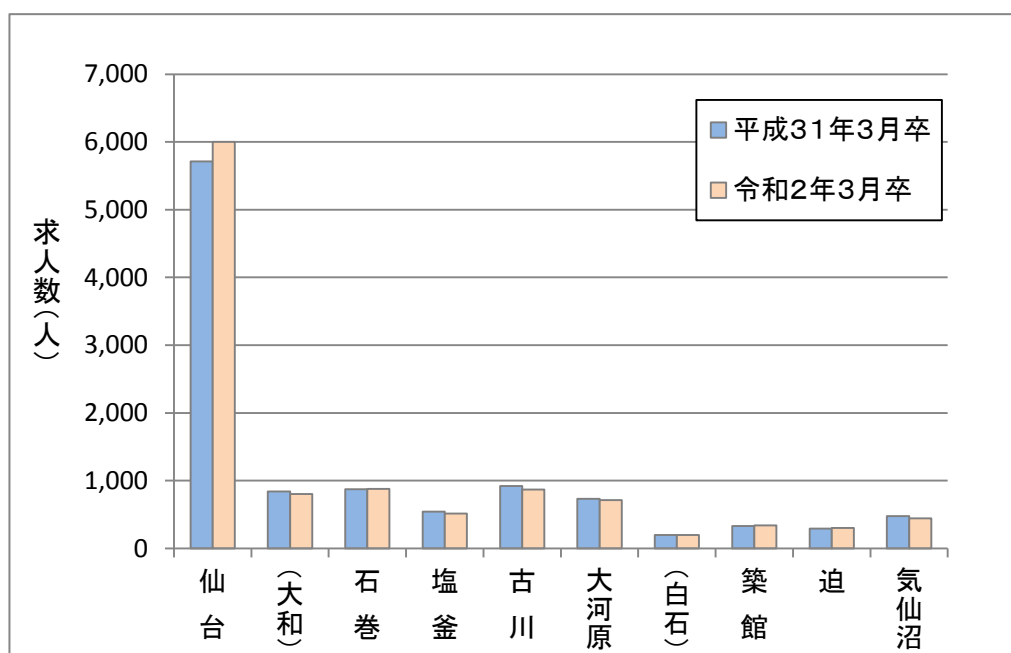
(注) 県内のハローワークで受付けた求人で、▲印は減少の表示である。

令和2年3月新規学校卒業者の安定所別求人状況

(令和元年9月末現在)

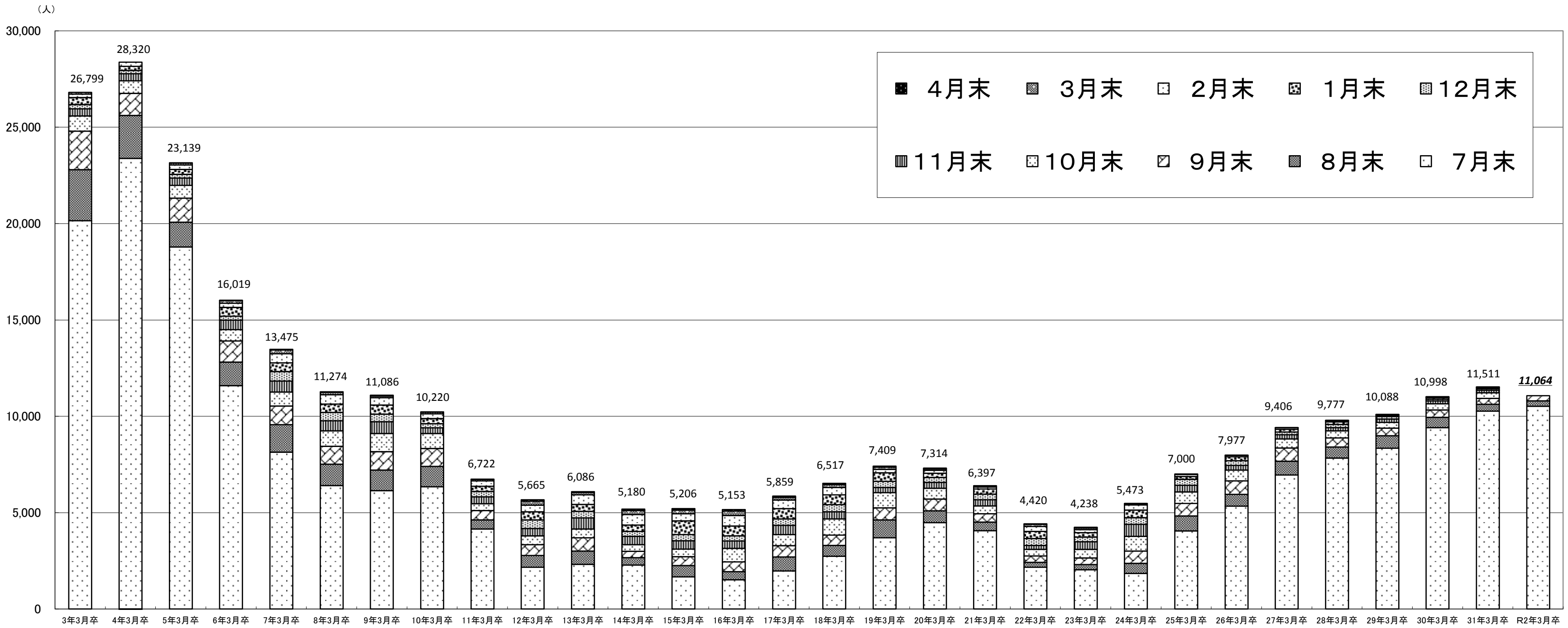
宮城労働局職業安定部職業安定課

安定所	区分	求人数		
		計(人)	前年同月(人)	増減比(%)
県計		11,064	10,929	1.2
仙台		6,003	5,714	5.1
(大和)		803	843	▲ 4.7
石巻		880	874	0.7
塩釜		514	543	▲ 5.3
古川		868	921	▲ 5.8
大河原		713	734	▲ 2.9
(白石)		197	197	0.0
築館		338	331	2.1
迫		302	293	3.1
気仙沼		446	479	▲ 6.9



県内高等学校対象求人月別受理状況

宮城労働局職業安定部職業安定課



	3年3月卒	4年3月卒	5年3月卒	6年3月卒	7年3月卒	8年3月卒	9年3月卒	10年3月卒	11年3月卒	12年3月卒	13年3月卒	14年3月卒	15年3月卒	16年3月卒	17年3月卒	18年3月卒	19年3月卒	20年3月卒	21年3月卒	22年3月卒	23年3月卒	24年3月卒	25年3月卒	26年3月卒	27年3月卒	28年3月卒	29年3月卒	30年3月卒	31年3月卒	R2年3月卒
7月末	20,142	23,379	18,781	11,584	8,142	6,401	6,131	6,338	4,146	2,167	2,314	2,273	1,664	1,510	1,967	2,737	3,687	4,482	4,062	2,159	2,033	1,851	4,053	5,330	6,954	7,834	8,341	9,407	10,258	10,522
8月末	22,791	25,609	20,071	12,811	9,560	7,512	7,206	7,402	4,622	2,780	3,007	2,664	2,255	1,937	2,694	3,301	4,621	5,091	4,512	2,413	2,302	2,361	4,825	5,943	7,662	8,408	8,985	9,944	10,624	10,803
9月末	24,787	26,751	21,316	13,899	10,530	8,447	8,162	8,324	5,099	3,337	3,689	2,991	2,715	2,441	3,285	3,826	5,246	5,710	4,938	2,748	2,647	3,009	5,473	6,643	8,357	8,880	9,383	10,321	10,929	11,064
10月末	25,579	27,399	21,979	14,489	11,259	9,244	9,108	9,110	5,460	3,794	4,152	3,333	3,108	3,141	3,852	4,669	6,033	6,267	5,343	3,091	3,096	3,766	6,074	7,204	8,825	9,239	9,671	10,646	11,215	
11月末	25,946	27,770	22,355	14,984	11,833	9,772	9,715	9,391	5,814	4,170	4,725	3,763	3,545	3,524	4,344	5,044	6,306	6,568	5,666	3,297	3,489	4,389	6,418	7,443	9,040	9,409	9,852	10,794	11,345	
12月末	26,173	27,940	22,551	15,195	12,310	10,195	10,116	9,610	6,094	4,626	5,070	4,018	3,852	3,788	4,674	5,414	6,625	6,819	5,955	3,656	3,736	4,738	6,722	7,685	9,185	9,575	9,978	10,885	11,426	
1月末	26,542	28,154	22,806	15,654	12,767	10,634	10,577	9,879	6,363	5,044	5,427	4,356	4,569	4,307	5,204	5,917	7,071	7,044	6,228	4,022	3,957	5,133	6,874	7,897	9,326	9,704	10,047	10,957	11,482	
2月末	26,720	28,367	23,038	15,871	13,248	11,112	10,967	10,127	6,649	5,391	5,917	4,899	4,934	4,851	5,648	6,303	7,243	7,198	6,331	4,279	4,107	5,393	6,978	7,965	9,394	9,769	10,082	10,990	11,510	
3月末	26,799	28,320	23,136	15,994	13,440	11,247	11,057	10,215	6,718	5,586	6,048	5,100	5,131	5,085	5,789	6,458	7,353	7,271	6,379	4,388	4,203	5,457	7,000	7,977	9,403	9,774	10,088	10,997	11,511	
4月末	26,799	28,320	23,139	16,019	13,475	11,274	11,086	10,220	6,722	5,665	6,086	5,180	5,206	5,153	5,859	6,517	7,409	7,314	6,397	4,420	4,238	5,473	7,000	7,977	9,406	9,777	10,088	10,998	11,511	