



ひと、暮らし、みらいのために

宮城労働局

Miyagi Labour Bureau

https://jsite.mhlw.go.jp/miyagi-roudoukyoku/

# Press Release

報道関係者 各位

令和元年9月30日(月)

宮城労働局職業安定部職業安定課

職業安定課長 帛 岩 俊 明

課長補佐 大 谷 剛

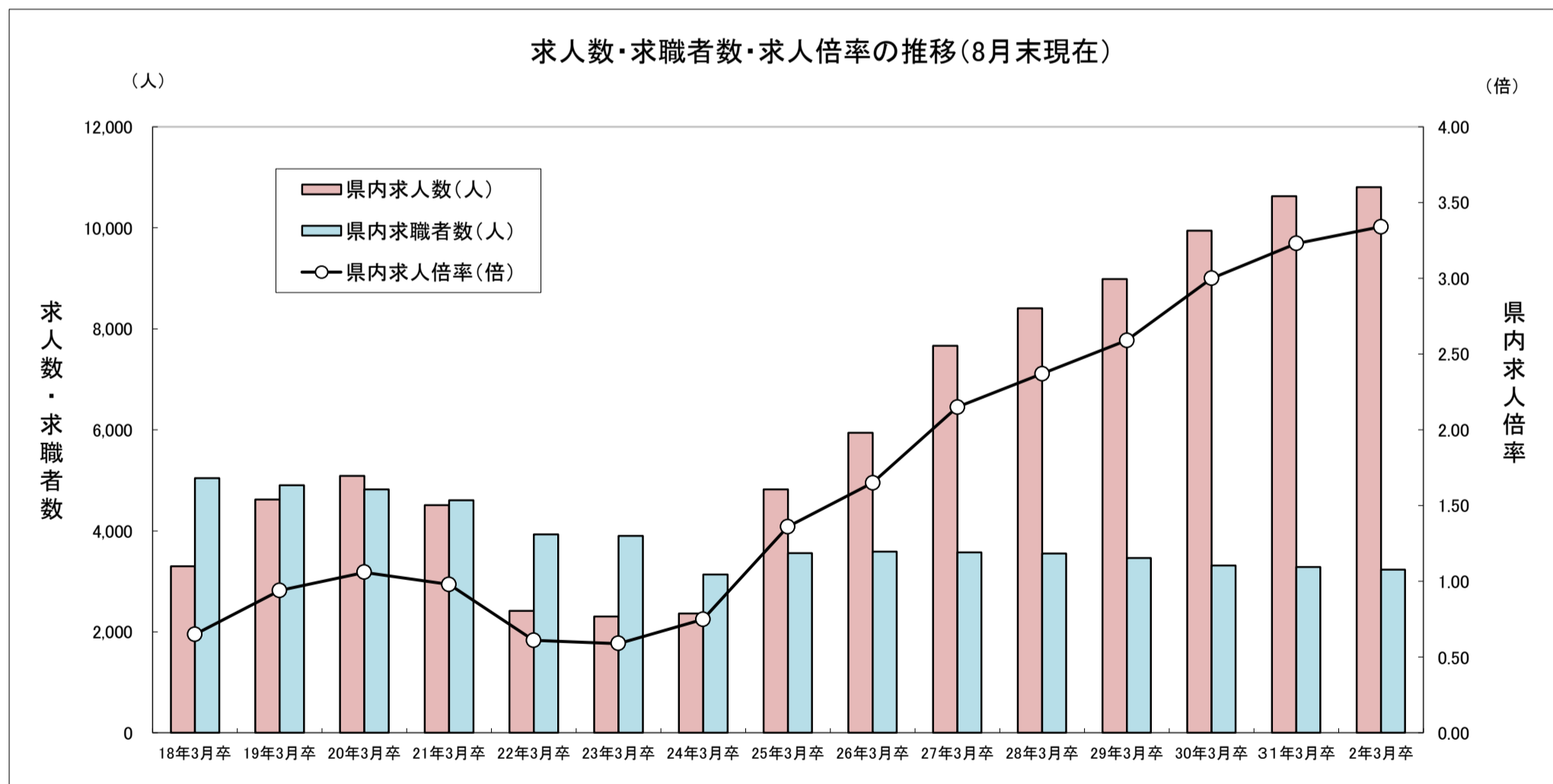
電 話 022(299)8061

## 令和2年3月新規高等学校卒業者の求人・求職状況(令和元年8月末現在)

～ 求人数10,803人、前年同月比1.7%増加 ～

### 【概 況】

- ① 県内のハローワークで受理した求人数は8月末現在で10,803人となり、前年同月と比べ1.7%(179人)増加した。(P2)  
過去の8月末時点との比較では、平成6年(1994年)3月卒以来、26年ぶりの高い水準となった。(P6)
- ② 産業別の求人受理状況をみると、前年同月と比べ求人数の増加が最も大きかったのは運輸業、郵便業(前年同月比+143人)で、次いでサービス業(同+58人)、複合サービス事業(同+54人)であった。(P3)
- ③ 職業別の求人受理状況をみると、前年同月と比べ求人数の増加が最も大きかったのは事務的職業(同+104人)、  
で、次いで専門的、技術的、管理的職業(前年同月比+102人)であった。(P4)
- ④ 求職者数は3,994人で、前年同月と比べ0.5%(21人)増加した。(P2)  
また、求職者のうち県内への就職希望者(県内求職者)は3,230人で、前年同月と比べ1.7%(57人)減少した。(P2)
- ⑤ 県内求人数に対する県内求職者数の求人倍率は3.34倍で、前年同月と比べ0.11ポイント上回った。(P2)



	18年3月卒	19年3月卒	20年3月卒	21年3月卒	22年3月卒	23年3月卒	24年3月卒	25年3月卒	26年3月卒	27年3月卒	28年3月卒	29年3月卒	30年3月卒	31年3月卒	2年3月卒
県内求人数(人)	3,301	4,621	5,091	4,512	2,413	2,302	2,361	4,825	5,943	7,662	8,408	8,985	9,944	10,624	10,803
県内求職者数(人)	5,044	4,904	4,823	4,607	3,927	3,898	3,134	3,557	3,592	3,572	3,550	3,463	3,312	3,287	3,230
県内求人倍率(倍)	0.65	0.94	1.06	0.98	0.61	0.59	0.75	1.36	1.65	2.15	2.37	2.59	3.00	3.23	3.34

※令和2年3月新規高卒者の学校推薦開始は令和元年9月5日から、選考・採用内定開始は、令和元年9月16日からとなっています。

## 令和2年3月新規高等学校卒業者の求人・求職状況

(令和元年8月末現在)

( 総 括 )

宮城労働局職業安定部職業安定課

卒業年次	性別	卒業予定者数(人)	求人数(県内)(人)	求職者数(人)			就職決定(内定)者数(人)			県内求人倍率(倍)	就職決定(内定)率(%)		
				合計	県内	県外	合計	県内	県外		合計	県内	県外
令和2年3月卒	計	20,006	10,803	3,994	3,230	764				3.34			
	男	10,175		2,303	1,791	512							
	女	9,831		1,691	1,439	252							
平成31年3月卒	計	20,235	10,624	3,973	3,287	686				3.23			
	男	10,266		2,272	1,805	467							
	女	9,969		1,701	1,482	219							
対前年同月増減率(差)		▲1.1%	1.7%	0.5%	▲1.7%	11.4%				0.11p			

- 注) 1 県内のハローワーク又は高等学校が取り扱った数である。  
 2 ▲印は減少の表示。  
 3 「卒業予定者数」は「進路見込・求職動向調査(令和元年5月15日現在)」による。  
 4 「県内求人倍率」は県内のハローワークで受付けた求人数を県内求職者数で除したものの。  
 5 高校生の選考・採用内定は令和元年9月16日から開始となるため、就職者数・就職決定率は9月末内容より計上。

( 安定所別求職状況 )

安定所		求職者数(人)			安定所		求職者数(人)		
		合計	県内	県外			合計	県内	県外
仙台	計	1,385	1,088	297	大河原	計	385	314	71
	男	741	531	210		男	186	151	35
	女	644	557	87		女	199	163	36
(大和)	計	129	119	10	(白石)	計	192	125	67
	男	86	80	6		男	162	109	53
	女	43	39	4		女	30	16	14
石巻	計	533	443	90	築館	計	132	119	13
	男	316	257	59		男	77	70	7
	女	217	186	31		女	55	49	6
塩釜	計	260	217	43	迫	計	157	123	34
	男	115	97	18		男	99	73	26
	女	145	120	25		女	58	50	8
古川	計	658	559	99	気仙沼	計	163	123	40
	男	413	343	70		男	108	80	28
	女	245	216	29		女	55	43	12
県計	計	3,994	3,230	764					
	男	2,303	1,791	512					
	女	1,691	1,439	252					

# 令和2年3月新規高等学校卒業者の産業別求人受理状況

( 令和元年8月末現在 )

宮城労働局職業安定部職業安定課

産 業 別	求人数	前年同月	前年同月差	増減比(%)
A, B 農, 林, 漁業(01~04)	70	71	▲ 1	▲ 1.4
C 鉱業, 採石業, 砂利採取業(05)	6	4	2	50.0
D 建設業(06~08)	1,643	1,680	▲ 37	▲ 2.2
E 製造業(09~32)	2,509	2,594	▲ 85	▲ 3.3
09 食料品製造業	515	587	▲ 72	▲ 12.3
10 飲料・たばこ・飼料製造業	18	22	▲ 4	▲ 18.2
11 繊維工業	90	105	▲ 15	▲ 14.3
12 木材・木製品製造業(家具除く)	44	30	14	46.7
13 家具・装備品製造業	20	15	5	33.3
14 パルプ・紙・紙加工品製造業	29	43	▲ 14	▲ 32.6
15 印刷・同関連業	56	48	8	16.7
16 化学工業	33	37	▲ 4	▲ 10.8
17 石油製品・石炭製品製造業	15	13	2	15.4
18 プラスチック製品製造業	299	256	43	16.8
19 ゴム製品製造業	47	43	4	9.3
21 窯業・土石製品製造業	43	41	2	4.9
22 鉄鋼業	36	37	▲ 1	▲ 2.7
23 非鉄金属製造業	47	53	▲ 6	▲ 11.3
24 金属製品製造業	171	181	▲ 10	▲ 5.5
25 はん用機械器具製造業	121	122	▲ 1	▲ 0.8
26 生産用機械器具製造業	60	60	0	0.0
27 業務用機械器具製造業	36	35	1	2.9
28 電子部品・デバイス・電子回路製造業	140	174	▲ 34	▲ 19.5
29 電気機械器具製造業	175	197	▲ 22	▲ 11.2
30 情報通信機械器具製造業	157	205	▲ 48	▲ 23.4
31 輸送用機械器具製造業	334	264	70	26.5
20,32 その他の製造業	23	26	▲ 3	▲ 11.5
F 電気・ガス・熱供給・水道業(33~36)	188	169	19	11.2
G 情報通信業(37~41)	110	119	▲ 9	▲ 7.6
H 運輸業, 郵便業(42~49)	608	465	143	30.8
I 卸売業, 小売業(50~61)	1,824	1,804	20	1.1
50~55 卸売業	415	411	4	1.0
56~61 小売業	1,409	1,393	16	1.1
J 金融業, 保険業(62~67)	38	29	9	31.0
K 不動産業, 物品賃貸業(68~70)	104	89	15	16.9
L 学術研究, 専門・技術サービス業(71~74)	146	162	▲ 16	▲ 9.9
M 宿泊業, 飲食サービス業(75~77)	848	892	▲ 44	▲ 4.9
75 宿泊業	359	388	▲ 29	▲ 7.5
76,77 飲食サービス業	489	504	▲ 15	▲ 3.0
N 生活関連サービス業, 娯楽業(78~80)	342	334	8	2.4
O 教育, 学習支援業(81, 82)	19	7	12	171.4
P 医療, 福祉(83~85)	1,198	1,165	33	2.8
Q 複合サービス事業(86, 87)	281	227	54	23.8
R サービス業(他に分類されないもの)(88~96)	869	811	58	7.2
S, T 公務(他に分類されるものを除く)・その他(97, 98, 99)	0	2	▲ 2	▲ 100.0
合 計	10,803人	10,624人	179	1.7%

(注) 県内のハローワークで受付けた求人で、▲印は減少の表示である。

# 令和2年3月新規高等学校卒業者の職業別・規模別求人受理状況

( 令和元年8月末現在 )

宮城労働局職業安定部職業安定課

職業・規模別		求人数	前年同月	前年同月差	増減比(%)
職 業 別	A, B 専門的、技術的、管理的職業(01～24)	1,048	946	102	10.8
	C 事務的職業(25～31)	1,029	925	104	11.2
	D 販売職業(32～34)	1,547	1,523	24	1.6
	E サービスの職業	2,411	2,379	32	1.3
	38 理容・美容師見習等	144	142	2	1.4
	39 調理師見習等	463	481	▲ 18	▲ 3.7
	40 飲食店店員等	615	651	▲ 36	▲ 5.5
	35～37・41・42 その他	1,189	1,105	84	7.6
	H, I, J, K 技能工、採掘、製造、建築の職業	4,287	4,408	▲ 121	▲ 2.7
	49～64 製造・製作の職業	2,505	2,611	▲ 106	▲ 4.1
	69・72 定置機関・建設機械運転	406	397	9	2.3
	70・71・73～78 採掘・建設・労務の職業	1,274	1,293	▲ 19	▲ 1.5
	65～68 その他	102	107	▲ 5	▲ 4.7
F, G その他の職業(43～48)	481	443	38	8.6	
合 計		10,803人	10,624人	179	1.7%
規 模 別	29 人以下	4,188	4,121	67	1.6
	30～99 人	3,350	3,444	▲ 94	▲ 2.7
	100～299 人	1,810	1,789	21	1.2
	300～499 人	355	350	5	1.4
	500～999 人	341	383	▲ 42	▲ 11.0
	1,000 人以上	759	537	222	41.3

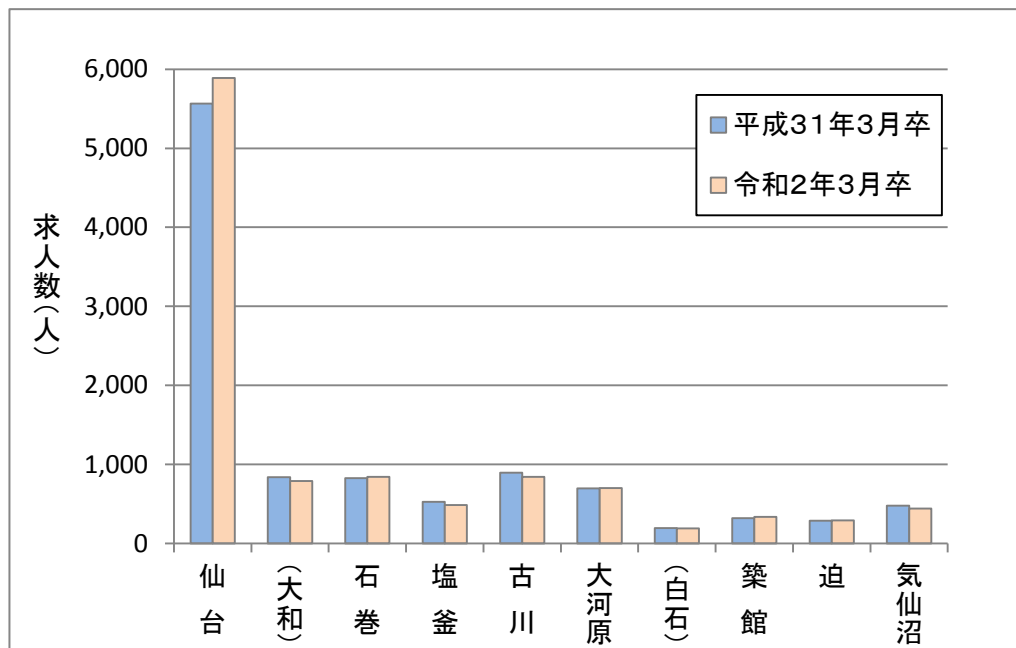
(注) 県内のハローワークで受付けた求人で、▲印は減少の表示である。

## 令和2年3月新規学校卒業者の安定所別求人状況

(令和元年8月末現在)

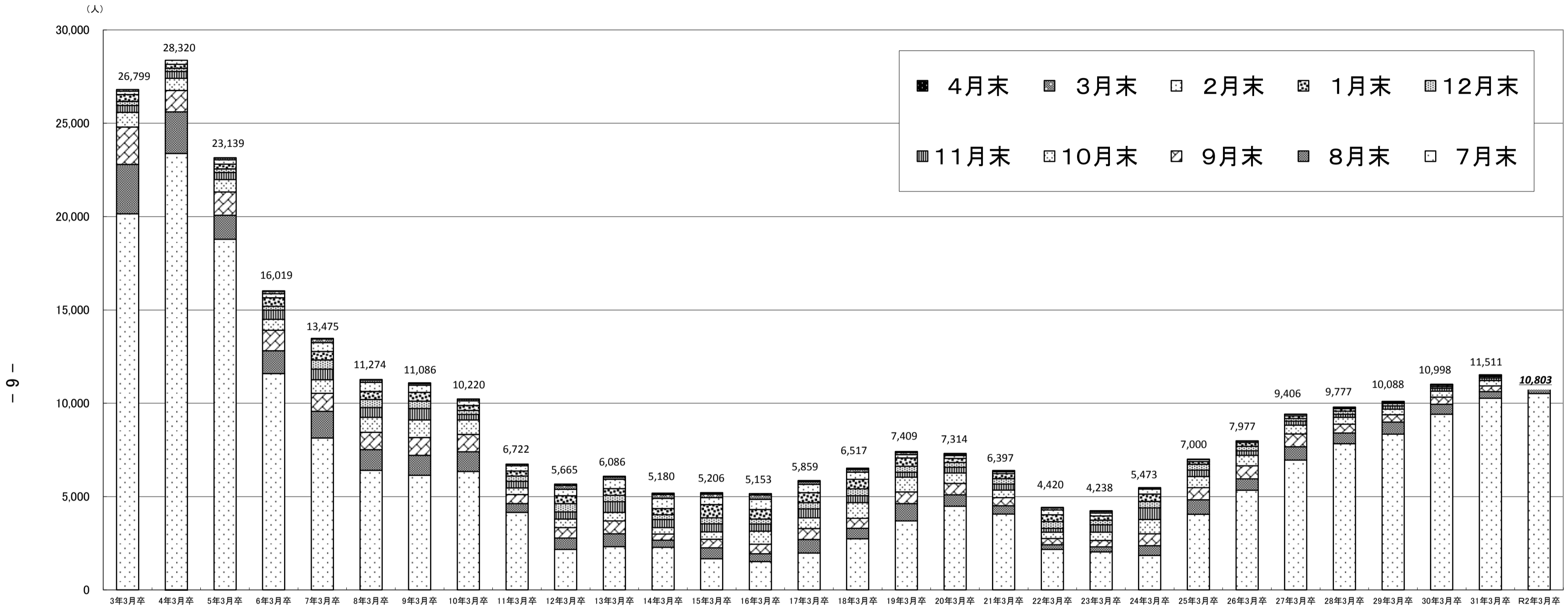
宮城労働局職業安定部職業安定課

安定所	区分	求人数		
		計(人)	前年同月(人)	増減比(%)
県計		10,803	10,624	1.7
仙台		5,891	5,567	5.8
(大和)		788	838	▲ 6.0
石巻		841	825	1.9
塩釜		484	527	▲ 8.2
古川		842	893	▲ 5.7
大河原		699	698	0.1
(白石)		191	192	▲ 0.5
築館		334	319	4.7
迫		293	288	1.7
気仙沼		440	477	▲ 7.8



# 県内高等学校対象求人月別受理状況

宮城労働局職業安定部職業安定課



	3年3月卒	4年3月卒	5年3月卒	6年3月卒	7年3月卒	8年3月卒	9年3月卒	10年3月卒	11年3月卒	12年3月卒	13年3月卒	14年3月卒	15年3月卒	16年3月卒	17年3月卒	18年3月卒	19年3月卒	20年3月卒	21年3月卒	22年3月卒	23年3月卒	24年3月卒	25年3月卒	26年3月卒	27年3月卒	28年3月卒	29年3月卒	30年3月卒	31年3月卒	R2年3月卒
7月末	20,142	23,379	18,781	11,584	8,142	6,401	6,131	6,338	4,146	2,167	2,314	2,273	1,664	1,510	1,967	2,737	3,687	4,482	4,062	2,159	2,033	1,851	4,053	5,330	6,954	7,834	8,341	9,407	10,258	10,522
8月末	22,791	25,609	20,071	12,811	9,560	7,512	7,206	7,402	4,622	2,780	3,007	2,664	2,255	1,937	2,694	3,301	4,621	5,091	4,512	2,413	2,302	2,361	4,825	5,943	7,662	8,408	8,985	9,944	10,624	10,803
9月末	24,787	26,751	21,316	13,899	10,530	8,447	8,162	8,324	5,099	3,337	3,689	2,991	2,715	2,441	3,285	3,826	5,246	5,710	4,938	2,748	2,647	3,009	5,473	6,643	8,357	8,880	9,383	10,321	10,929	
10月末	25,579	27,399	21,979	14,489	11,259	9,244	9,108	9,110	5,460	3,794	4,152	3,333	3,108	3,141	3,852	4,669	6,033	6,267	5,343	3,091	3,096	3,766	6,074	7,204	8,825	9,239	9,671	10,646	11,215	
11月末	25,946	27,770	22,355	14,984	11,833	9,772	9,715	9,391	5,814	4,170	4,725	3,763	3,545	3,524	4,344	5,044	6,306	6,568	5,666	3,297	3,489	4,389	6,418	7,443	9,040	9,409	9,852	10,794	11,345	
12月末	26,173	27,940	22,551	15,195	12,310	10,195	10,116	9,610	6,094	4,626	5,070	4,018	3,852	3,788	4,674	5,414	6,625	6,819	5,955	3,656	3,736	4,738	6,722	7,685	9,185	9,575	9,978	10,885	11,426	
1月末	26,542	28,154	22,806	15,654	12,767	10,634	10,577	9,879	6,363	5,044	5,427	4,356	4,569	4,307	5,204	5,917	7,071	7,044	6,228	4,022	3,957	5,133	6,874	7,897	9,326	9,704	10,047	10,957	11,482	
2月末	26,720	28,367	23,038	15,871	13,248	11,112	10,967	10,127	6,649	5,391	5,917	4,899	4,934	4,851	5,648	6,303	7,243	7,198	6,331	4,279	4,107	5,393	6,978	7,965	9,394	9,769	10,082	10,990	11,510	
3月末	26,799	28,320	23,136	15,994	13,440	11,247	11,057	10,215	6,718	5,586	6,048	5,100	5,131	5,085	5,789	6,458	7,353	7,271	6,379	4,388	4,203	5,457	7,000	7,977	9,403	9,774	10,088	10,997	11,511	
4月末	26,799	28,320	23,139	16,019	13,475	11,274	11,086	10,220	6,722	5,665	6,086	5,180	5,206	5,153	5,859	6,517	7,409	7,314	6,397	4,420	4,238	5,473	7,000	7,977	9,406	9,777	10,088	10,998	11,511	