

ハローワーク気仙沼管内の雇用情勢

令和元年5月内容

有効求人倍率(原数値)

1.61倍

前年同月比

0.07P

前月比

▲0.12P

新規求人倍率(原数値)

1.71倍

前年同月比

0.10P

前月比

▲0.04P

有効求人数

1,991

【前年同月比】

▲1.7%

(▲34人)

【前月比】

▲6.5%

(▲138人)

有効求職者数

1,236人

【前年同月比】

▲6.3%

(▲83人)

【前月比】

0.3%

(4人)

新規求人数

667人

【前年同月比】

▲4.3%

(▲30人)

【前月比】

▲13.6%

(▲105人)

新規求職者数

391人

【前年同月比】

▲9.9%

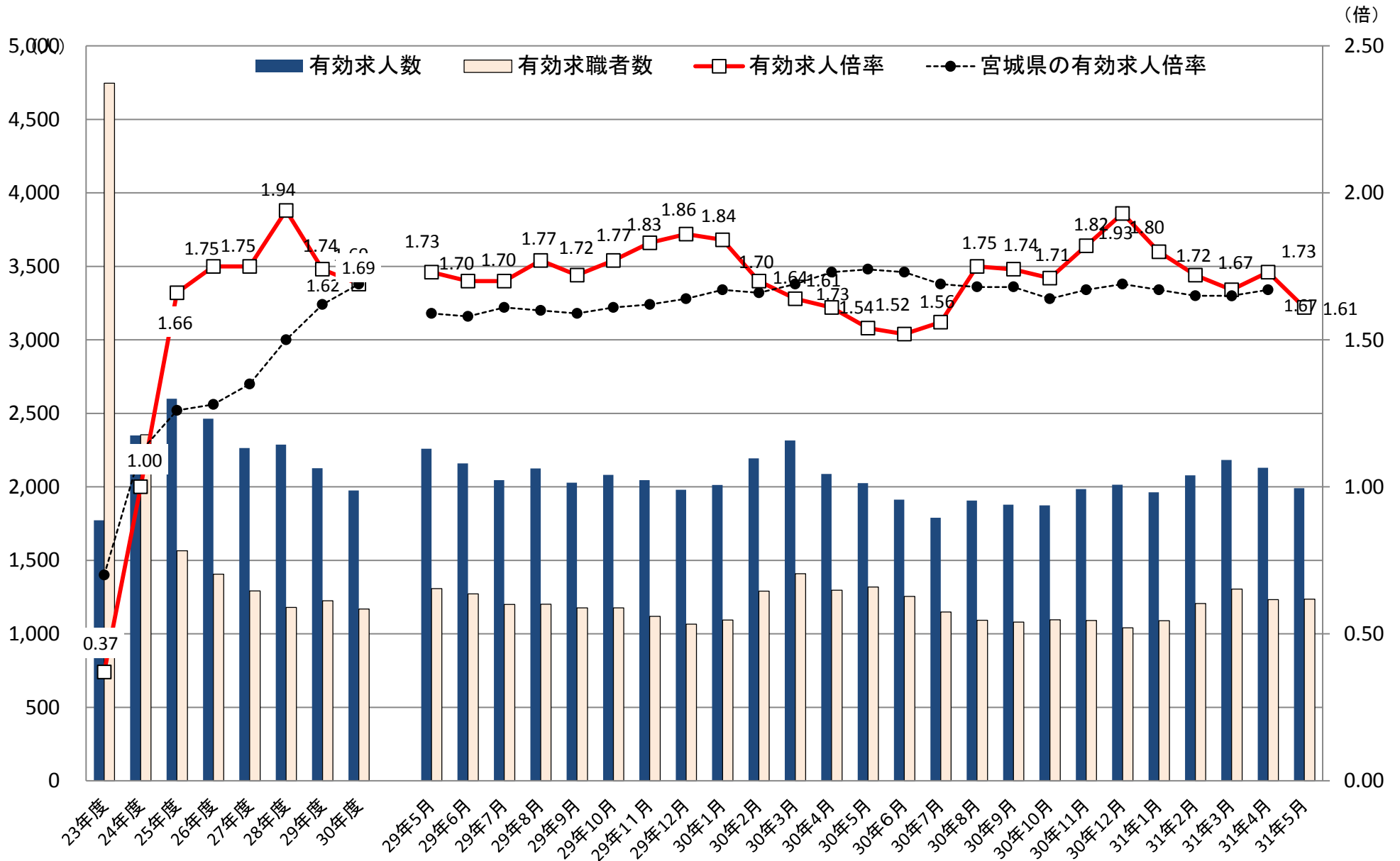
(▲43人)

【前月比】

▲11.3%

(▲50人)

1 求人、求職及び求人倍率の推移



※年度の数值は平均、宮城県の有効求人倍率令和元年5月季節調整値 —1—

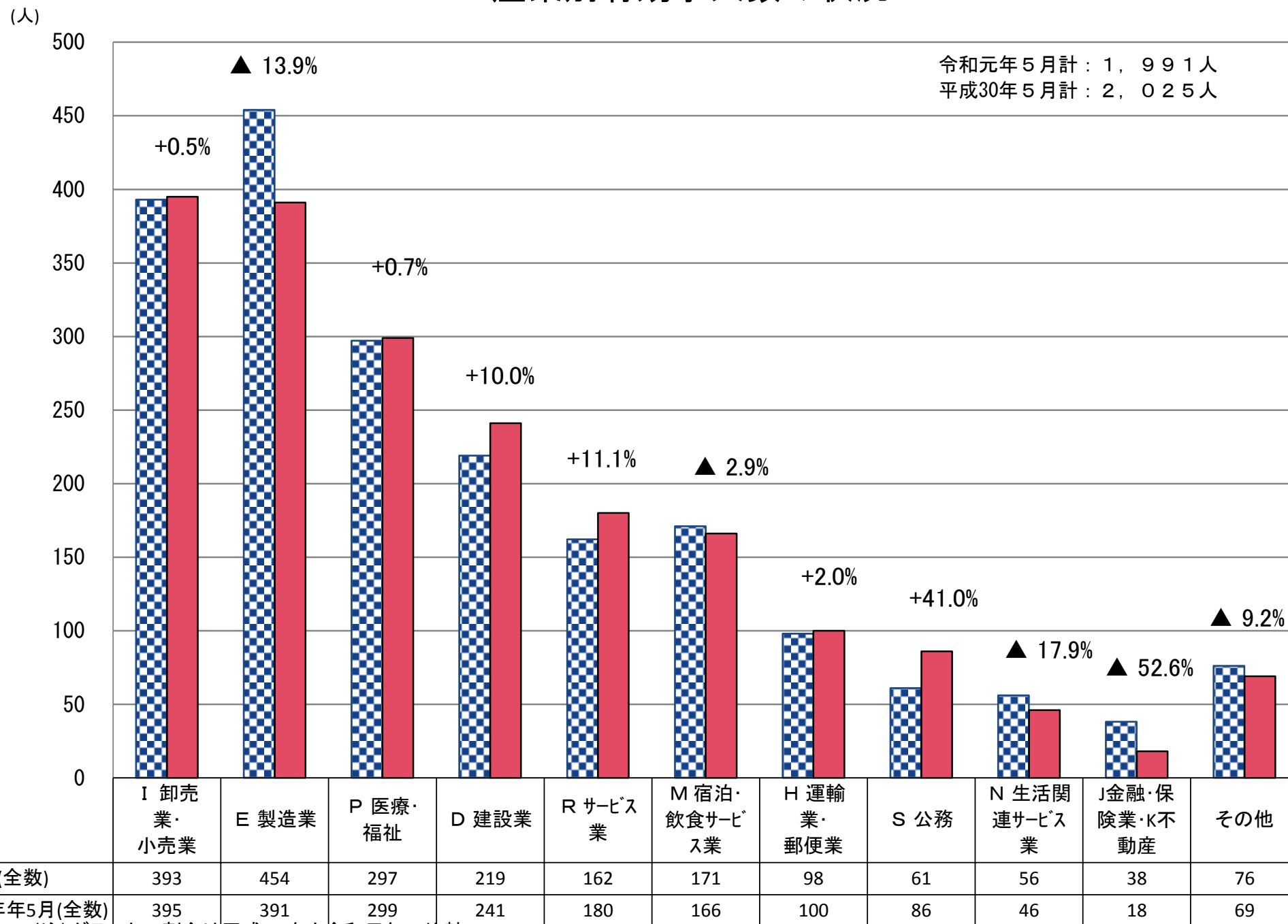
2 一般職業紹介状況(新規学卒者を除きパートタイムを含む)

| | | 1 月間有効 求職者数 (人) | 2 新規求 職 申込件数 (件) | 3 月間有効 求人数 (人) | 4 新規 求人数 (人) | 5 就職件数 (件) | 6 充足件数 (件) | 7 有効 求人倍率 (倍) | 8 新規 求人倍率 (倍) | 9 新規 就職率 [5/2×100] | 10 新規 充足率 [6/4×100] | |
|-------------|----------------|-----------------------|---------------------------|----------------------|--------------------|---------------|---------------|---------------------|---------------------|--------------------------|---------------------------|-------|
| 全 数 | 令和元年5月 | 1,236 | 391 | 1,991 | 667 | 179 | 154 | 1.61 | 1.71 | 45.8% | 23.1% | |
| | 対前年同月 増減率、差 | ▲6.3% | ▲9.9% | ▲1.7% | ▲4.3% | ▲14.8% | ▲19.8% | 0.07P | 0.10P | ▲2.6P | ▲4.4P | |
| | 31年4月 | 1,232 | 441 | 2,129 | 772 | 216 | 206 | 1.73 | 1.75 | 49.0% | 26.7% | |
| | 31年3月 | 1,305 | 399 | 2,182 | 815 | 283 | 288 | 1.67 | 2.04 | 70.9% | 35.3% | |
| | 常 用 | 令和元年5月 | 1,226 | 387 | 1,866 | 600 | 157 | 135 | 1.52 | 1.55 | 40.6% | 22.5% |
| | | 対前年同月 増減率、差 | ▲6.3% | ▲9.8% | ▲0.8% | ▲4.2% | ▲19.9% | ▲23.7% | 0.08P | 0.09P | ▲5.1P | ▲5.8P |
| | | 31年4月 | 1,222 | 436 | 2,024 | 711 | 198 | 189 | 1.66 | 1.63 | 45.4% | 26.6% |
| | | 31年3月 | 1,305 | 399 | 2,182 | 815 | 283 | 287 | 1.67 | 2.04 | 70.9% | 35.2% |
| | フル タイム | 令和元年5月 | 762 | 246 | 1,233 | 393 | 98 | 85 | 1.62 | 1.60 | 39.8% | 21.6% |
| | | 31年4月 | 778 | 273 | 1,304 | 477 | 127 | 118 | 1.68 | 1.75 | 46.5% | 24.7% |
| | | 31年3月 | 867 | 264 | 1,388 | 516 | 137 | 137 | 1.60 | 1.95 | 51.9% | 26.6% |
| | パート | 令和元年5月 | 464 | 141 | 633 | 207 | 59 | 50 | 1.36 | 1.47 | 41.8% | 24.2% |
| 31年4月 | | 444 | 163 | 720 | 234 | 71 | 71 | 1.62 | 1.44 | 43.6% | 30.3% | |
| 31年3月 | | 438 | 135 | 794 | 299 | 146 | 150 | 1.81 | 2.21 | 108.1% | 50.2% | |
| 正 社 員 | 令和元年5月 | — | — | 905 | 295 | 65 | 52 | — | — | — | 17.6% | |
| | 対前年同月 増減率、差 | — | — | ▲5.3% | ▲10.3% | ▲22.69% | ▲33.3 | — | — | — | ▲6.1P | |
| | 31年4月 | — | — | 913 | 312 | 71 | 62 | — | — | — | 19.9% | |
| | 31年3月 | — | — | 941 | 360 | 76 | 74 | — | — | — | 20.6% | |

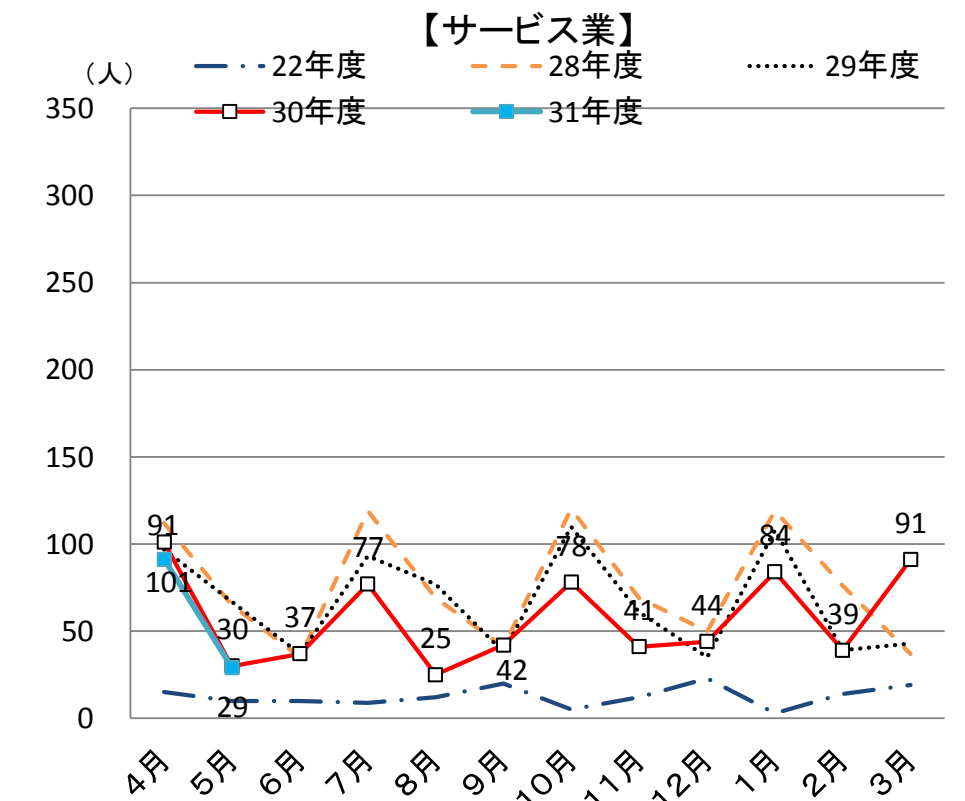
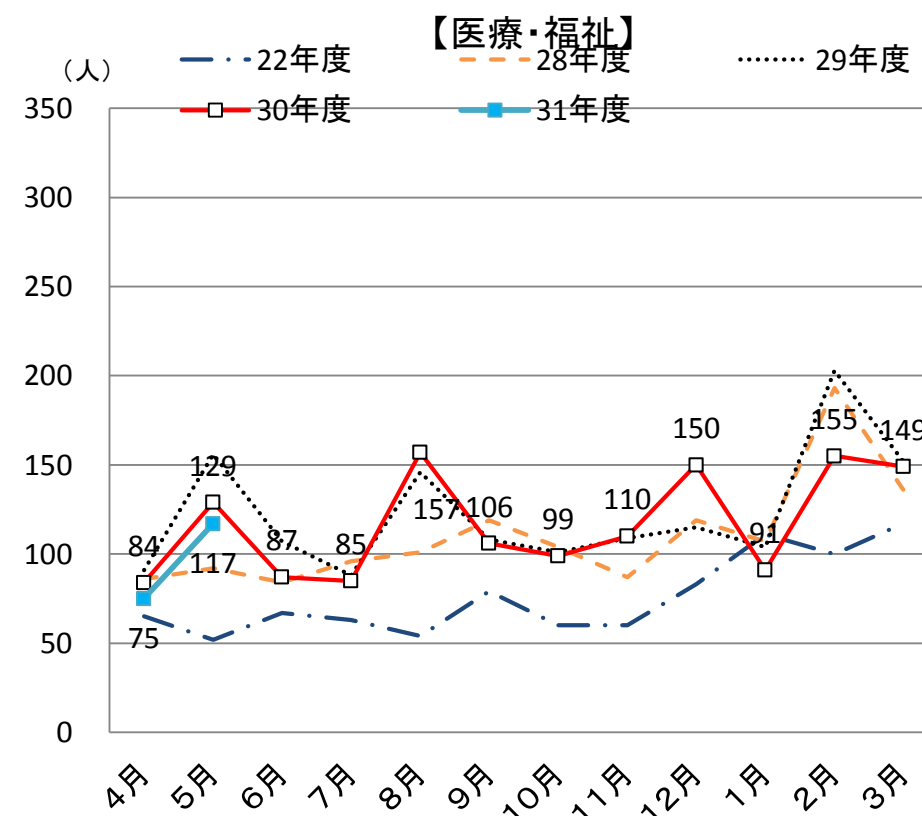
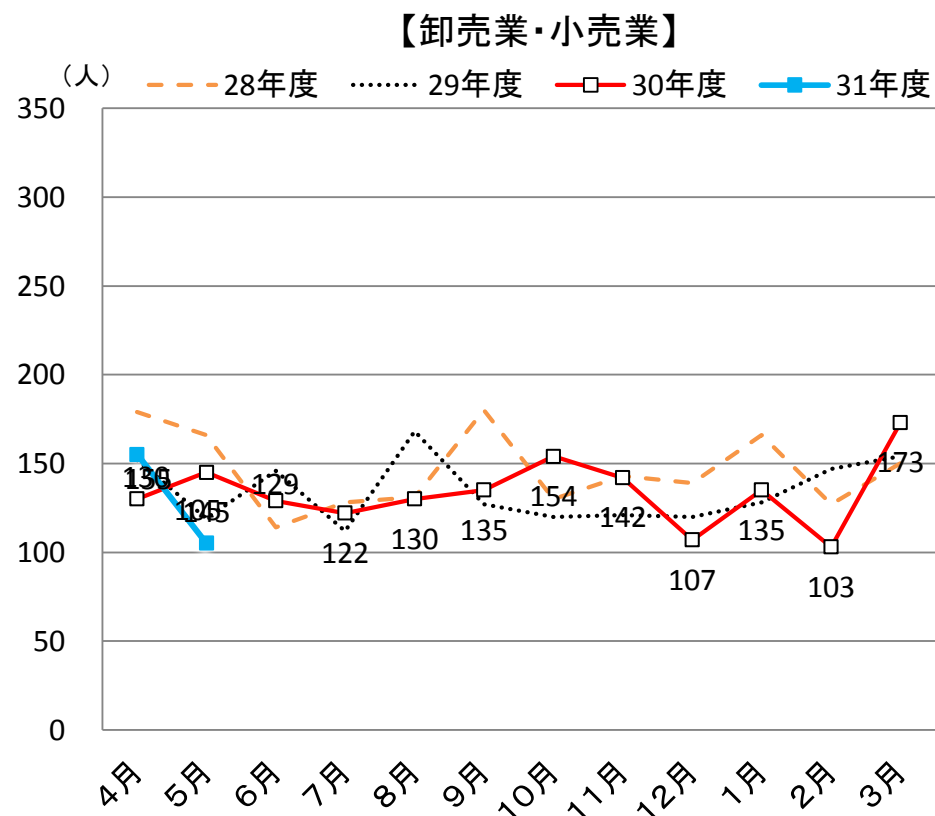
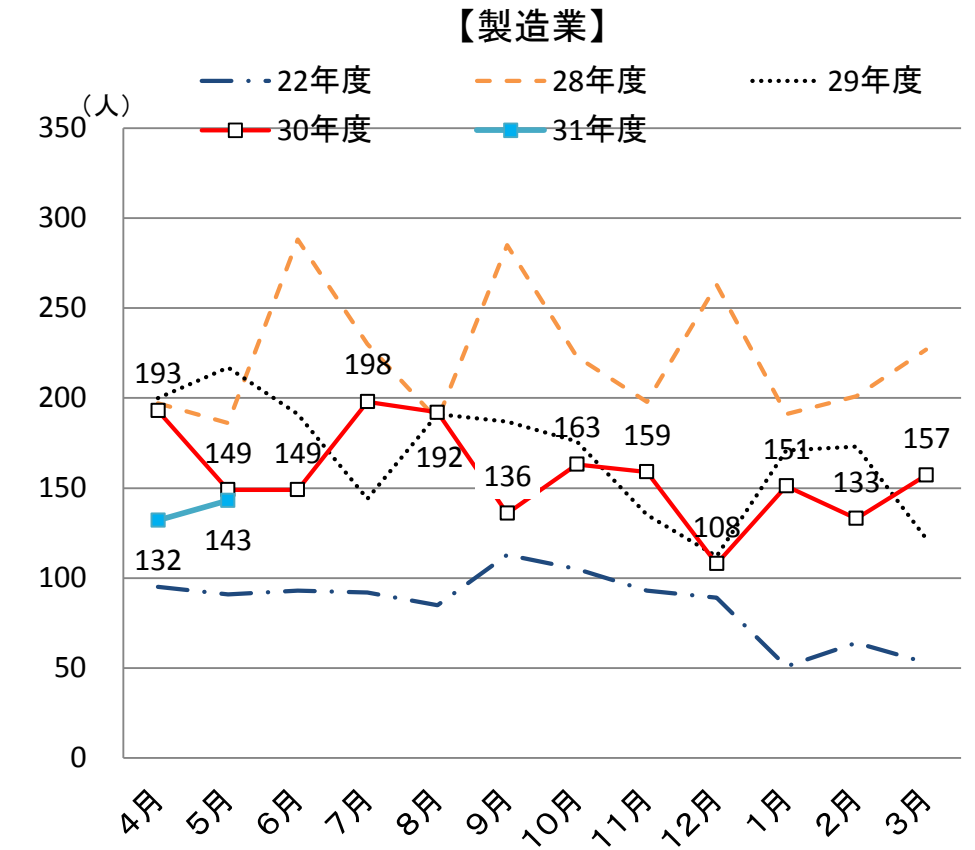
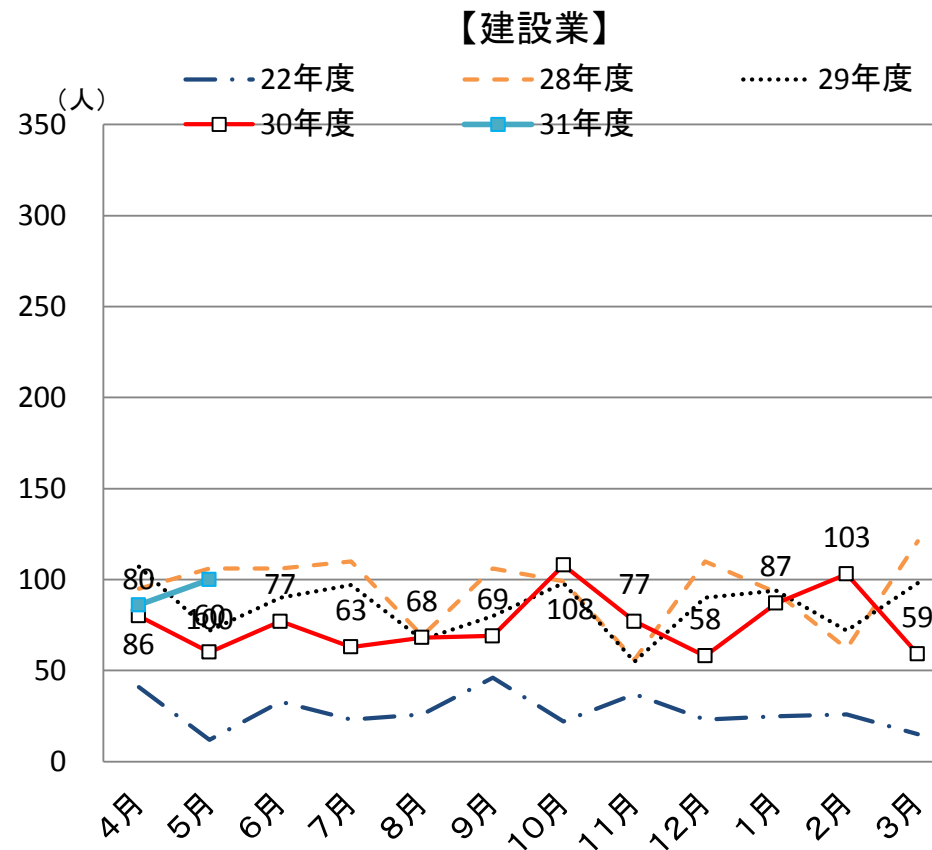
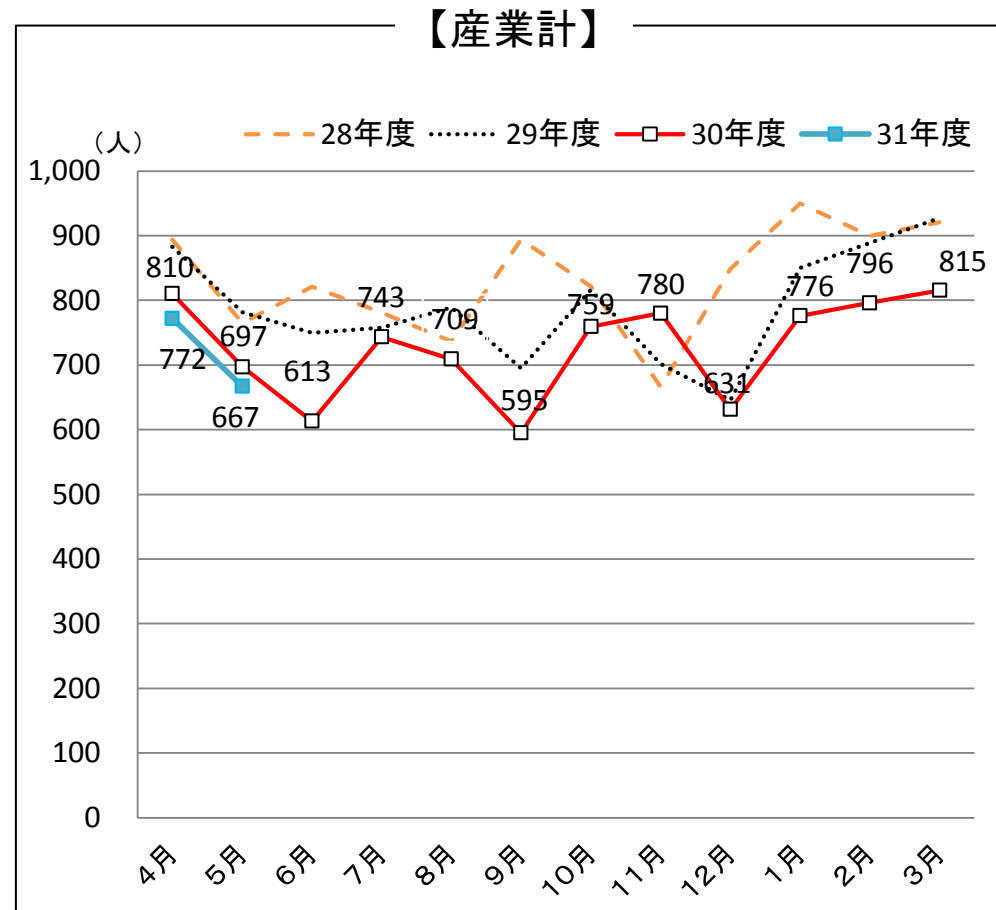
※ 正社員有効求人倍率は正社員の月間有効求人数を常用フルタイムの月間有効求職者数で除して算出しているが、常用フルタイムの有効求職者には、派遣労働者や契約社員を希望する者も含まれるため、厳密な意味での正社員有効求人倍率より低い値となる。

※ 常用とは、雇用契約において雇用期間の定めがないか4か月以上の雇用期間が定められているもの(季節労働を除く)をいう。

3 産業別有効求人数の状況



4 主な産業の新規求人数の推移



5 産業別新規求人数(全数)

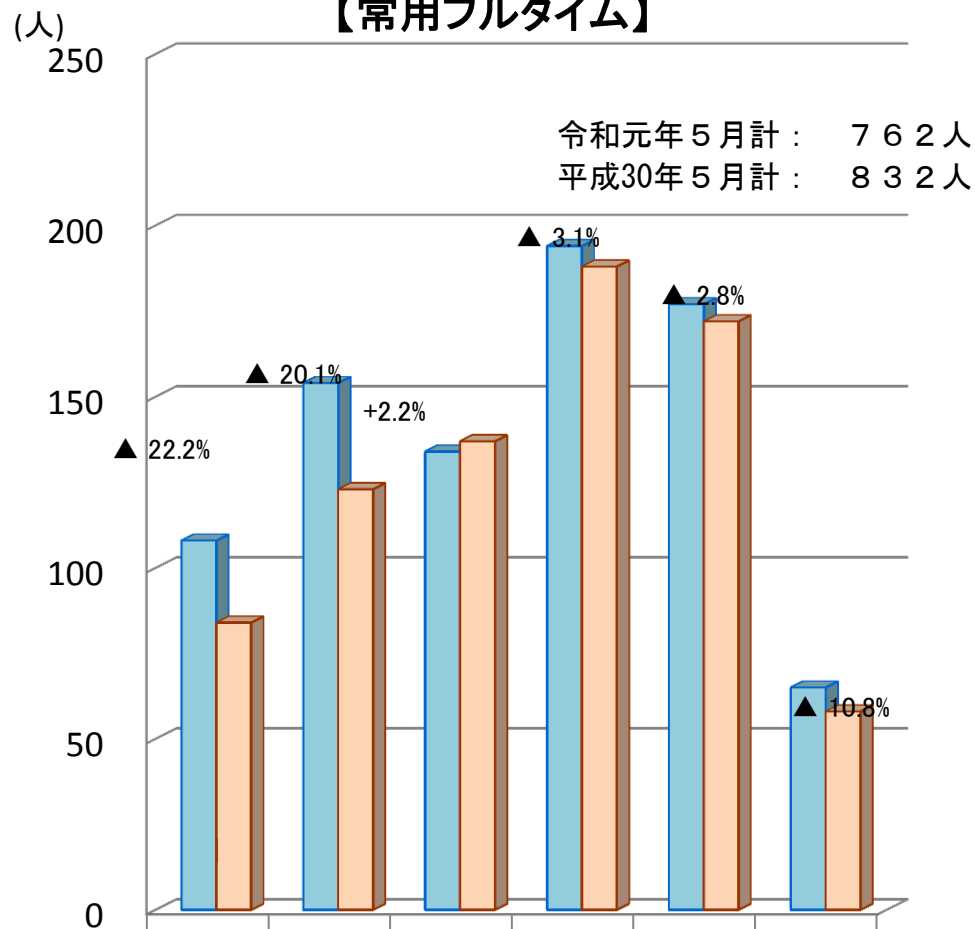
| | 計 | | D 建設業 | | E 製造業 | | 09 食料品 | | 28、29電子部品・デバイス | | G 情報通信業 | | H 運輸業 | | I 卸・小売業 | | J 金融・保険、K 不動産 | | M 宿泊業・飲食サービス業 | | P 医療、福祉 | | R サービス業 | |
|--------|--------|--------|-------|--------|-------|--------|--------|--------|----------------|---------|---------|---------|-------|--------|---------|--------|---------------|--------|---------------|--------|---------|--------|---------|--------|
| | | | 前年増減比 | 前年増減比 | 前年増減比 | 前年増減比 | 前年増減比 | 前年増減比 | 前年増減比 | 前年増減比 | 前年増減比 | 前年増減比 | 前年増減比 | 前年増減比 | 前年増減比 | 前年増減比 | 前年増減比 | 前年増減比 | 前年増減比 | 前年増減比 | 前年増減比 | 前年増減比 | 前年増減比 | 前年増減比 |
| | | | | | | | | | | | | | | | | | | | | | | | | |
| 21年度 | 4,811 | ▲ 8.3 | 313 | 25.7 | 1,015 | ▲ 3.0 | 784 | ▲ 0.3 | 39 | 44.4 | 5 | ▲ 79.2 | 264 | 1.5 | 712 | ▲ 9.4 | 100 | ▲ 18.0 | 383 | 1.6 | 786 | 21.1 | 344 | ▲ 21.3 |
| 22年度 | 4,964 | 3.2 | 329 | 5.1 | 1,024 | 0.9 | 774 | ▲ 1.3 | 13 | ▲ 66.7 | 7 | 40.0 | 291 | 10.2 | 889 | 24.9 | 71 | ▲ 29.0 | 346 | ▲ 9.7 | 911 | 15.9 | 152 | ▲ 55.8 |
| 23年度 | 9,438 | 90.1 | 1,456 | 342.6 | 1,330 | 29.9 | 686 | ▲ 11.4 | 54 | 315.4 | 13 | 85.7 | 419 | 44.0 | 1,166 | 31.2 | 43 | ▲ 39.4 | 745 | 115.3 | 1,354 | 48.6 | 1,152 | 657.9 |
| 24年度 | 10,825 | 14.7 | 1,523 | 4.6 | 1,890 | 42.1 | 1,112 | 62.1 | 43 | ▲ 20.4 | 30 | 130.8 | 516 | 23.2 | 1,680 | 44.1 | 56 | 30.2 | 851 | 14.2 | 1,408 | 4.0 | 1,332 | 15.6 |
| 25年度 | 11,714 | 8.2 | 1,578 | 3.6 | 2,188 | 15.8 | 1,380 | 24.1 | 65 | 51.2 | 20 | ▲ 33.3 | 521 | 1.0 | 2,244 | 33.6 | 94 | 67.9 | 775 | ▲ 8.9 | 1,893 | 34.4 | 1,150 | ▲ 13.7 |
| 26年度 | 10,680 | ▲ 8.8 | 1,317 | ▲ 16.5 | 2,174 | ▲ 0.6 | 1,585 | 14.9 | 55 | ▲ 15.4 | 9 | ▲ 55.0 | 443 | ▲ 15.0 | 2,069 | ▲ 7.8 | 67 | ▲ 28.7 | 745 | ▲ 3.9 | 1,739 | ▲ 8.1 | 887 | ▲ 22.9 |
| 27年度 | 10,171 | ▲ 4.8 | 1,252 | ▲ 4.9 | 2,341 | 7.7 | 1,805 | 13.9 | 23 | ▲ 58.2 | 18 | 100.0 | 357 | ▲ 19.4 | 1,931 | ▲ 6.7 | 65 | ▲ 3.0 | 616 | ▲ 17.3 | 1,403 | ▲ 19.3 | 840 | ▲ 5.3 |
| 28年度 | 10,000 | ▲ 1.7 | 1,133 | ▲ 9.5 | 2,677 | 14.4 | 2,051 | 13.6 | 53 | 130.4 | 10 | ▲ 44.4 | 343 | ▲ 3.9 | 1,753 | ▲ 9.2 | 72 | 10.8 | 601 | ▲ 2.4 | 1,324 | ▲ 5.6 | 912 | 8.6 |
| 29年度計 | 9,487 | ▲ 5.1 | 1,020 | ▲ 10.0 | 2,019 | ▲ 24.6 | 1,458 | ▲ 28.9 | 72 | 35.8 | 27 | 170.0 | 358 | 4.4 | 1,614 | ▲ 7.9 | 104 | 44.4 | 738 | 22.8 | 1,480 | 11.8 | 805 | ▲ 11.7 |
| 30年4月 | 810 | ▲ 8.3 | 80 | ▲ 25.2 | 193 | ▲ 3.5 | 97 | ▲ 35.3 | 15 | 50.0 | 0 | ▲ 100.0 | 35 | ▲ 22.2 | 130 | ▲ 14.5 | 6 | ▲ 33.3 | 82 | ▲ 6.8 | 84 | ▲ 7.7 | 101 | 4.1 |
| 5月 | 697 | ▲ 10.9 | 60 | ▲ 16.7 | 149 | ▲ 31.3 | 106 | ▲ 36.9 | 11 | 266.7 | 3 | ▲ 50.0 | 42 | 68.0 | 145 | 21.8 | 5 | ▲ 54.5 | 44 | 7.3 | 129 | ▲ 17.3 | 30 | ▲ 55.2 |
| 6月 | 613 | ▲ 18.3 | 77 | ▲ 14.4 | 149 | ▲ 22.0 | 94 | ▲ 36.9 | 4 | ▲ 94.7 | 1 | ▲ 85.7 | 20 | ▲ 37.5 | 129 | ▲ 11.6 | 6 | ▲ 33.3 | 37 | ▲ 22.9 | 87 | ▲ 18.7 | 37 | 0.0 |
| 7月 | 743 | ▲ 2.0 | 63 | ▲ 35.1 | 198 | 37.5 | 119 | 13.3 | 20 | - | 0 | ▲ 100.0 | 40 | 0.0 | 122 | 8.9 | 20 | 81.8 | 90 | ▲ 15.1 | 85 | ▲ 3.4 | 77 | ▲ 17.2 |
| 8月 | 709 | ▲ 10.1 | 68 | 1.5 | 192 | 0.5 | 134 | ▲ 13.5 | 5 | - | 2 | 100.0 | 28 | 27.3 | 130 | ▲ 22.6 | 7 | 0.0 | 32 | ▲ 3.0 | 157 | 7.5 | 25 | ▲ 67.5 |
| 9月 | 595 | ▲ 14.4 | 69 | ▲ 13.8 | 136 | ▲ 27.3 | 79 | ▲ 42.8 | 1 | - | 1 | ▲ 50.0 | 19 | ▲ 17.4 | 135 | 6.3 | 2 | ▲ 81.8 | 25 | ▲ 47.9 | 106 | ▲ 1.9 | 42 | 10.5 |
| 10月 | 759 | ▲ 7.0 | 108 | 10.2 | 163 | ▲ 7.4 | 88 | ▲ 24.8 | 22 | 57.1 | 3 | 200.0 | 27 | ▲ 22.9 | 154 | 28.3 | 10 | ▲ 16.7 | 79 | ▲ 21.0 | 99 | ▲ 2.0 | 78 | ▲ 29.1 |
| 11月 | 780 | 11.1 | 77 | 40.0 | 159 | 17.8 | 117 | 23.2 | 1 | ▲ 92.3 | 2 | 100.0 | 25 | ▲ 21.9 | 142 | 17.4 | 6 | ▲ 25.0 | 31 | ▲ 32.6 | 110 | 0.9 | 41 | ▲ 32.8 |
| 12月 | 631 | ▲ 2.3 | 58 | ▲ 35.6 | 108 | ▲ 3.6 | 58 | ▲ 18.3 | 0 | ▲ 100.0 | 0 | ▲ 100.0 | 31 | 47.6 | 107 | ▲ 10.8 | 1 | ▲ 90.9 | 35 | 6.1 | 150 | 30.4 | 44 | 25.7 |
| 31年1月 | 776 | ▲ 8.7 | 87 | ▲ 7.4 | 151 | ▲ 11.7 | 77 | ▲ 29.4 | 31 | 244.4 | 0 | ▲ 100.0 | 24 | ▲ 11.1 | 135 | 5.5 | 8 | 0.0 | 69 | ▲ 33.0 | 91 | ▲ 12.5 | 84 | ▲ 22.2 |
| 2月 | 796 | ▲ 10.5 | 103 | 43.1 | 133 | ▲ 23.1 | 94 | ▲ 24.8 | 2 | ▲ 88.9 | 0 | - | 29 | 3.6 | 103 | ▲ 29.9 | 5 | ▲ 28.6 | 48 | 11.6 | 155 | ▲ 23.6 | 39 | 0.0 |
| 3月 | 815 | ▲ 12.1 | 59 | ▲ 39.8 | 157 | 28.7 | 92 | 21.1 | 0 | - | 2 | - | 37 | 32.1 | 173 | 12.3 | 4 | - | 47 | ▲ 4.1 | 149 | ▲ 2.0 | 91 | 111.6 |
| 30年度計 | 8,724 | ▲ 8.0 | 909 | ▲ 10.9 | 1,888 | ▲ 6.5 | 1,155 | ▲ 20.8 | 112 | 55.6 | 14 | ▲ 48.1 | 357 | ▲ 0.3 | 1,605 | ▲ 0.6 | 80 | ▲ 23.1 | 619 | ▲ 16.1 | 1,402 | ▲ 5.3 | 689 | ▲ 14.4 |
| 31年4月 | 772 | ▲ 4.7 | 86 | 7.5 | 132 | ▲ 31.6 | 54 | ▲ 44.3 | 23 | 53.3 | 2 | - | 36 | 2.9 | 155 | 19.2 | 8 | 33.3 | 89 | 8.5 | 75 | ▲ 10.7 | 91 | ▲ 9.9 |
| 令和元年5月 | 667 | ▲ 4.3 | 100 | 66.7 | 143 | ▲ 4.0 | 108 | 1.9 | 0 | ▲ 100.0 | 2 | ▲ 33.3 | 47 | 11.9 | 105 | ▲ 27.6 | 7 | 40.0 | 35 | ▲ 20.5 | 114 | ▲ 11.6 | 29 | ▲ 3.3 |
| 6月 | | | | | | | | | | | | | | | | | | | | | | | | |
| 7月 | | | | | | | | | | | | | | | | | | | | | | | | |
| 8月 | | | | | | | | | | | | | | | | | | | | | | | | |
| 9月 | | | | | | | | | | | | | | | | | | | | | | | | |
| 10月 | | | | | | | | | | | | | | | | | | | | | | | | |
| 11月 | | | | | | | | | | | | | | | | | | | | | | | | |
| 12月 | | | | | | | | | | | | | | | | | | | | | | | | |
| 32年1月 | | | | | | | | | | | | | | | | | | | | | | | | |
| 2月 | | | | | | | | | | | | | | | | | | | | | | | | |
| 3月 | | | | | | | | | | | | | | | | | | | | | | | | |
| 31年度計 | 1,439 | ▲ 83.5 | 186 | ▲ 79.5 | 275 | ▲ 85.4 | 162 | ▲ 86.0 | 23 | ▲ 79.5 | 4 | ▲ 71.4 | 83 | ▲ 76.8 | 260 | ▲ 83.8 | 15 | ▲ 81.3 | 124 | ▲ 80.0 | 189 | ▲ 86.5 | 120 | ▲ 82.6 |

* 全産業を掲載していないため、計欄と内訳計は一致しない。

6 常用有効求職者の年齢別状況

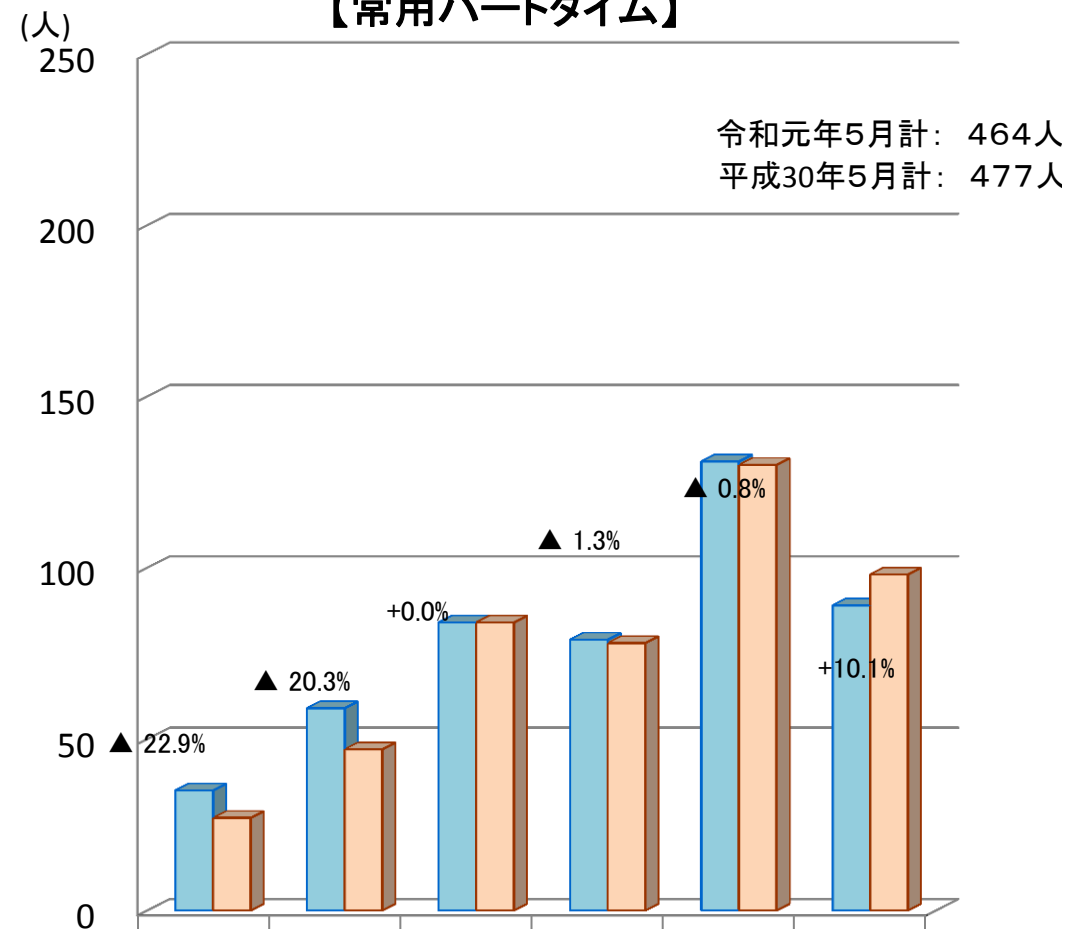
(注) グラフ上の割合は平成30年5月と令和元年5月の比較

【常用フルタイム】



| | | | | | | |
|----------|-----|-----|-----|-----|-----|----|
| ■ 30年5月 | 108 | 154 | 134 | 194 | 177 | 65 |
| ■ 令和元年5月 | 84 | 123 | 137 | 188 | 172 | 58 |

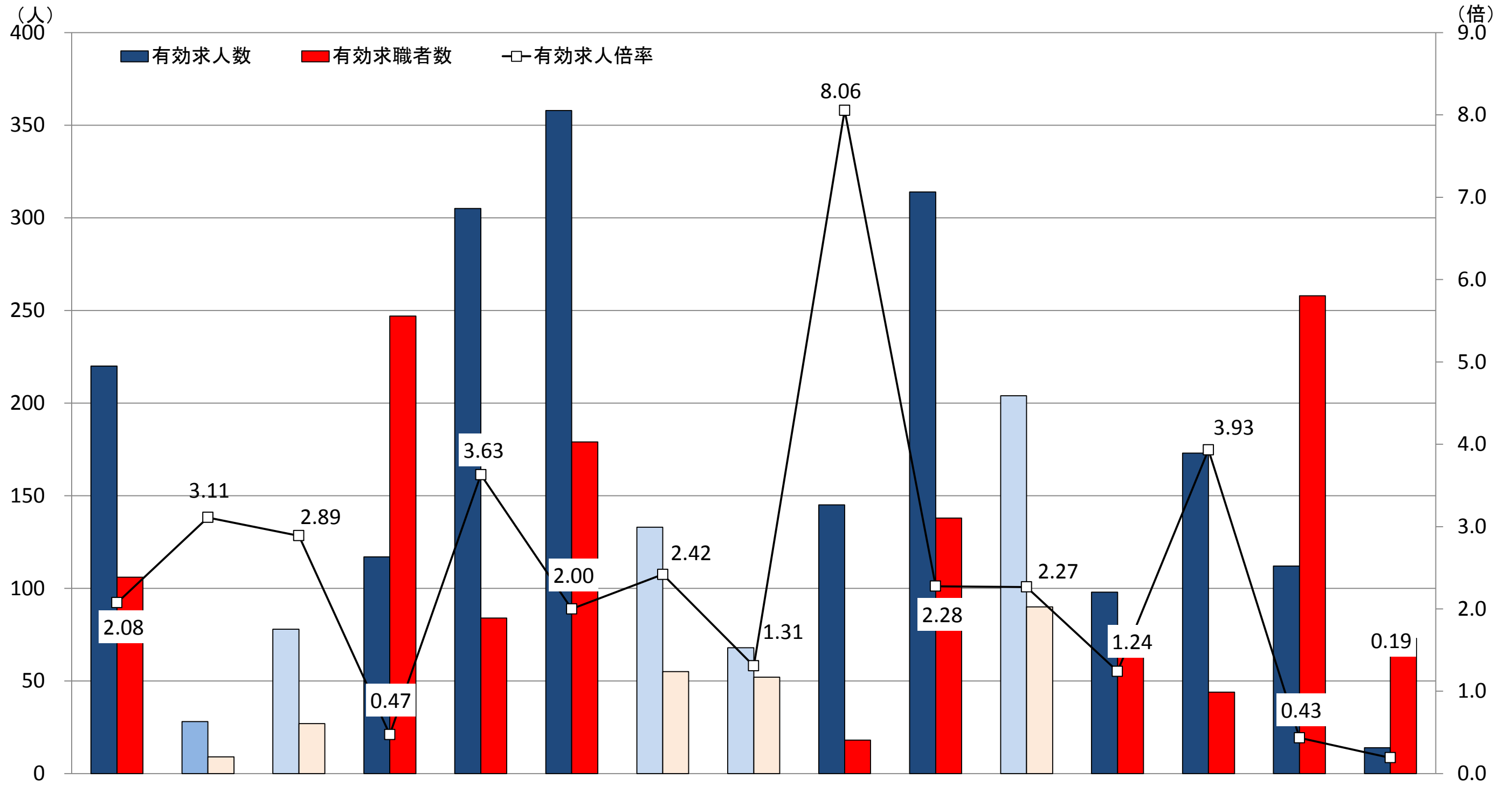
【常用パートタイム】



| | | | | | | |
|----------|----|----|----|----|-----|----|
| ■ 30年5月 | 35 | 59 | 84 | 79 | 131 | 89 |
| ■ 令和元年5月 | 27 | 47 | 84 | 78 | 130 | 98 |

7 求人・求職バランスシート(常用)

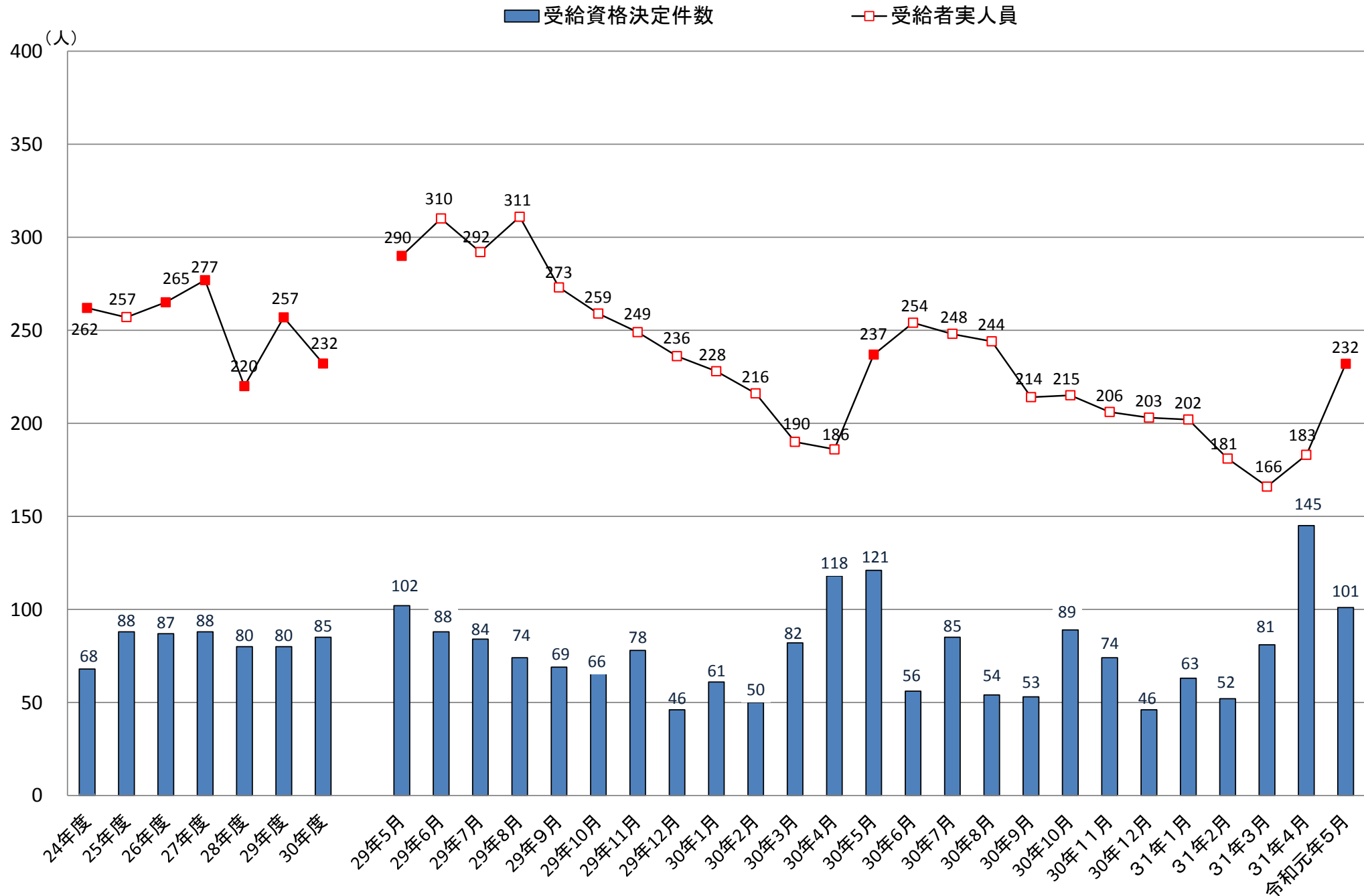
平成31年5月



| | ①管理的、 専門的・技術 的職業 | 建築・土木技 術者等 | 看護師、保健 師等 | ②事務的 職業 | ③販売の 職業 | ④サービスの 職業 | 介護サービス | 飲食物調理 | ⑤保安の 職業 | ⑥生産工程 の職業 | 製品製造・ 加工処理 | ⑦輸送・機械 運転の職業 | ⑧建設・採掘 の職業 | ⑨運搬・清掃 等の職業 | ⑩その他の 職業 | 計 |
|--------|------------------------|---------------|--------------|------------|------------|--------------|--------|-------|------------|--------------|---------------|-----------------|---------------|----------------|-------------|-------|
| | 有効求人人数 | 220 | 28 | 78 | 117 | 305 | 358 | 133 | 68 | 145 | 314 | 204 | 98 | 173 | 112 | |
| 有効求職者数 | 106 | 9 | 27 | 247 | 84 | 179 | 55 | 52 | 18 | 138 | 90 | 79 | 44 | 258 | 73 | 1,226 |
| 有効求人倍率 | 2.08 | 3.11 | 2.89 | 0.47 | 3.63 | 2.00 | 2.42 | 1.31 | 8.06 | 2.28 | 2.27 | 1.24 | 3.93 | 0.43 | 0.19 | 1.51 |

※有効求人人数、有効求職者数、有効求人倍率は、常用フルタイム+常用パートの計

8 受給資格決定件数・受給者実人員(基本手当)の推移



※年度の数値は平均値

9 平成31年3月新規高等学校卒業者の職業紹介状況 (平成31年5月末現在)

気仙沼公共職業安定所

| | 求人数 (管内) | 求人数 (管内) | 求職者数 | | | | 就職決定(内定)者数 | | | | 就職未内定者数 | | | | 求人 倍率 (管内) | 就職決定(内定)率 | | | |
|------------|-------------|-------------|------|------|-----------|--------|------------|------|-----------|--------|---------|----|-----------|----|------------------|-----------|--------|-----------|--------|
| | | | 合計 | 管内 | 県内 他管内 | 県外 | 合計 | 管内 | 県内 他管内 | 県外 | 合計 | 管内 | 県内 他管内 | 県外 | | 合計 | 管内 | 県内 他管内 | 県外 |
| 計 | 210 | 490 | 184 | 87 | 49 | 48 | 184 | 87 | 49 | 48 | 0 | | | | 5.63 | 100.0% | 100.0% | 100.0% | 100.0% |
| 男 | / | | 117 | 55 | 27 | 35 | 117 | 55 | 27 | 35 | | | | | / | 100.0% | 100.0% | 100.0% | 100.0% |
| 女 | | | 67 | 32 | 22 | 13 | 67 | 32 | 22 | 13 | | | | | | 100.0% | 100.0% | 100.0% | 100.0% |
| 前年数 | 195 | 477 | 174 | 72 | 42 | 60 | 174 | 72 | 42 | 60 | 0 | | | | 6.63 | 100.0% | 100.0% | 100.0% | 100.0% |
| 増減率 (差) | 7.7 | 2.7 | 5.7 | 20.8 | 16.7 | ▲ 20.0 | 5.7 | 20.8 | 16.7 | ▲ 20.0 | - | - | - | - | ▲0.99P | - | - | - | - |

注) ▲は減少の表示

※【求人倍率】求人数÷求職者数

※【就職決定(内定)率】就職決定(内定)者数÷求職者数

※専攻科生徒は除く