

ハローワーク気仙沼管内の雇用情勢

平成31年4月内容

有効求人倍率(原数値)

1.73倍

前年同月比

0.02P

前月比

0.06P

新規求人倍率(原数値)

1.75倍

前年同月比

▲0.02P

前月比

▲0.29P

有効求人数

2,129

【前年同月比】

2.0%

(42人)

【前月比】

▲2.4%

(▲53人)

有効求職者数

1,232人

【前年同月比】

▲4.9%

(▲64人)

【前月比】

▲5.6%

(▲73人)

新規求人数

772人

【前年同月比】

▲4.7%

(▲38人)

【前月比】

▲5.3%

(▲43人)

新規求職者数

441人

【前年同月比】

▲3.7%

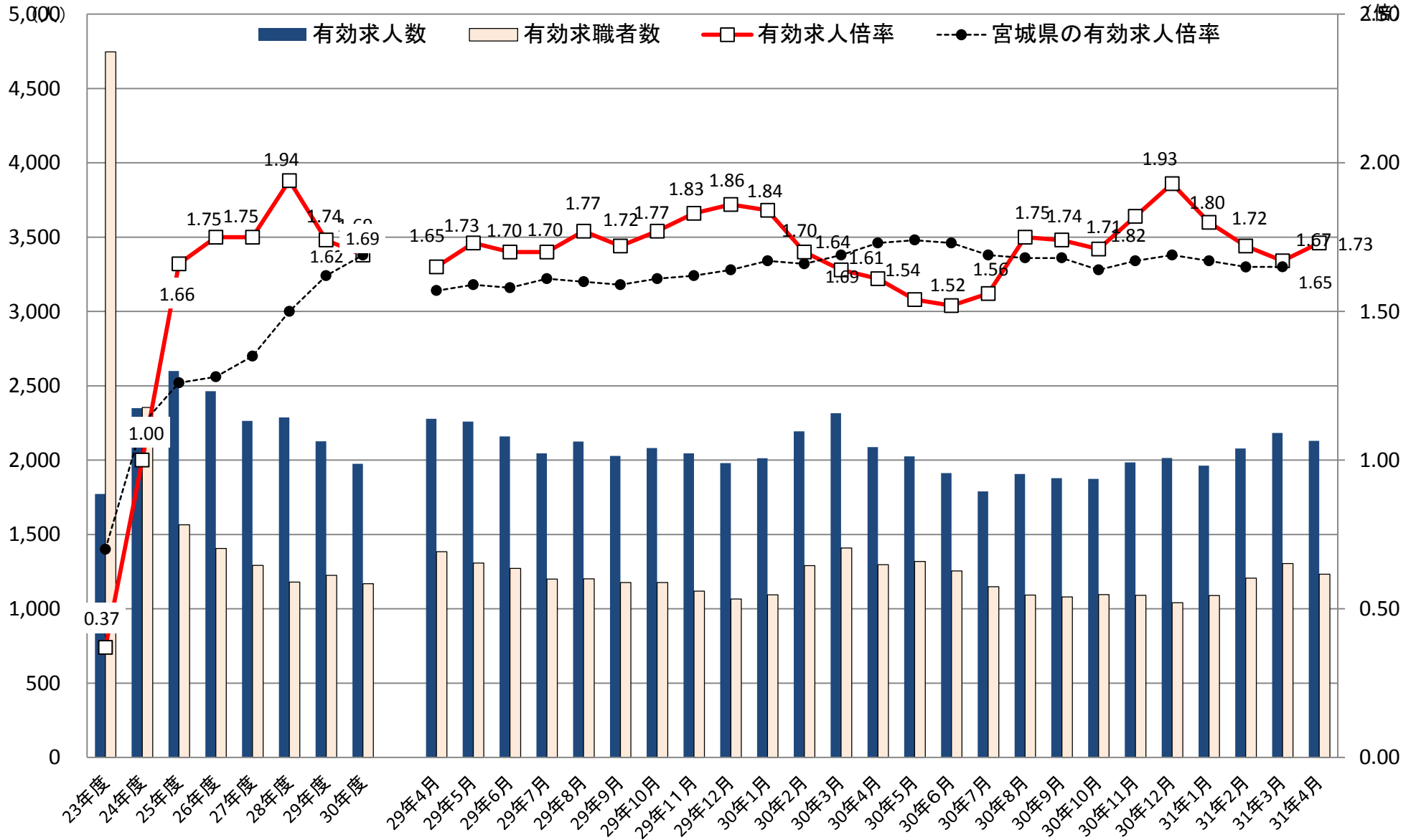
(▲17人)

【前月比】

10.5%

(42人)

1 求人、求職及び求人倍率の推移



※年度の数值は平均、宮城県の有効求人倍率31年4月季節調整値 —1—

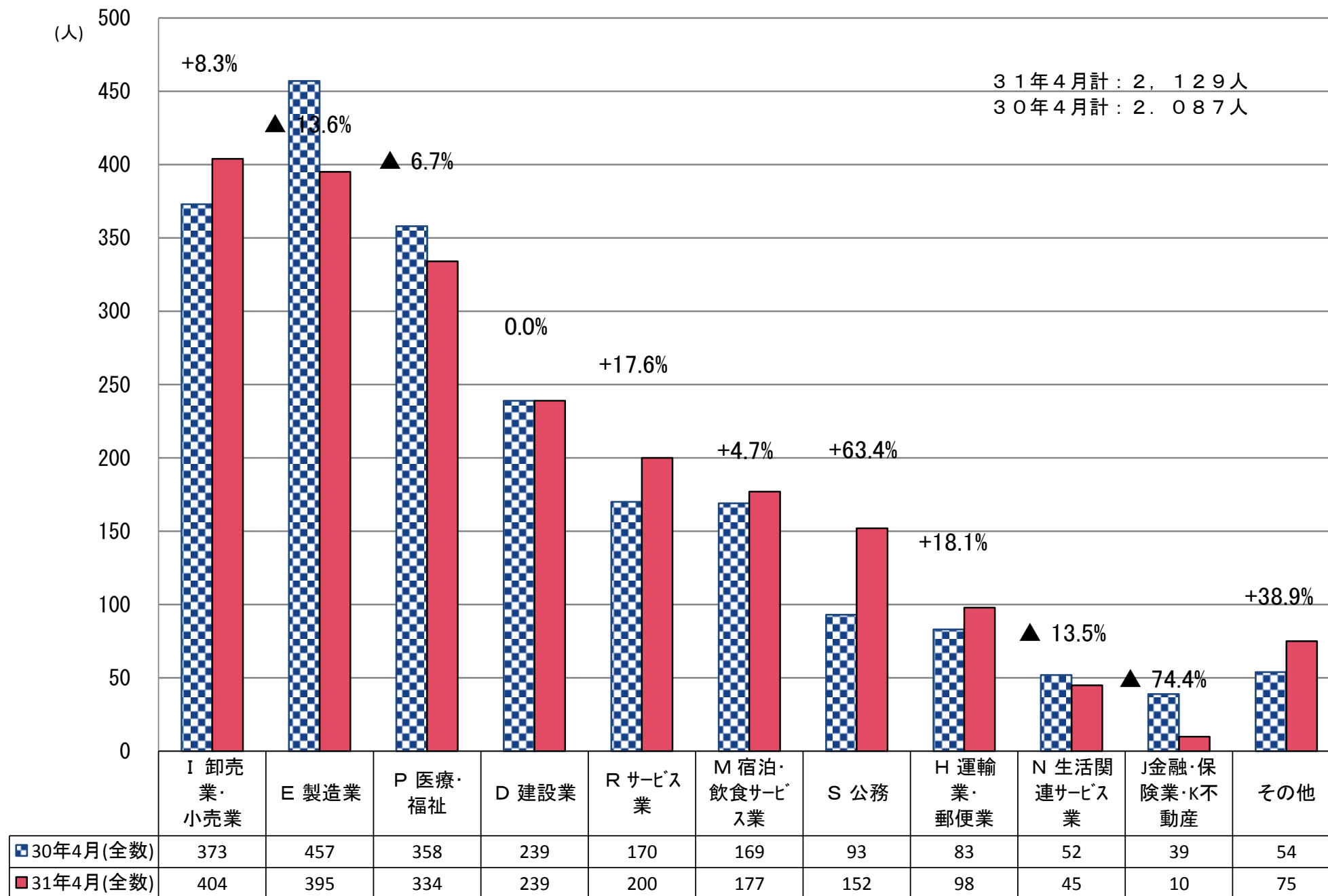
2 一般職業紹介状況(新規学卒者を除きパートタイムを含む)

		1 月間有効 求職者数 (人)	2 新規求 職 申込件数 (件)	3 月間有効 求人数 (人)	4 新規 求人数 (人)	5 就職件数 (件)	6 充足件数 (件)	7 有効 求人倍率 (倍)	8 新規 求人倍率 (倍)	9 新規 就職率 [5/2×100]	10 新規 充足率 [6/4×100]		
全 数	31年4月	1,232	441	2,129	772	216	206	1.73	1.75	49.0%	26.7%		
	対前年同月 増減率、差	▲4.9%	▲3.7%	2.0%	▲4.7%	1%	▲3.7%	0.12P	▲0.02P	2.3P	0.3P		
	31年3月	1,305	399	2,182	815	283	288	1.67	2.04	70.9%	35.3%		
	31年2月	1,206	431	2,078	818	165	167	1.72	1.90	38.3%	20.4%		
	常 用	31年4月	1,222	436	2,024	711	198	189	1.66	1.63	45.4%	26.6%	
		対前年同月 増減率、差	▲5.1%	▲3.9%	3%	▲7.9%	3%	▲3.1%	0.13P	▲0.07P	3.0%	1.3%	
		31年3月	1,252	395	2,092	781	256	262	1.67	1.98	64.8%	33.5%	
		31年2月	1,153	384	1,983	766	142	146	1.72	1.99	37.0%	19.1%	
		フル タイム	31年4月	778	273	1,304	477	127	118	1.68	1.75	46.5%	24.7%
			31年3月	867	264	1,388	516	137	137	1.79	2.30	39.4%	17.1%
31年2月			743	246	1,292	424	94	103	1.70	2.40	47.1%	15.2%	
パート		31年4月	444	163	720	234	71	71	1.62	1.44	43.6%	30.3%	
		31年3月	438	135	794	299	146	150	1.51	2.13	53.5%	22.7%	
		31年2月	410	138	691	342	48	43	1.48	2.58	58.8%	21.0%	
正 社 員	31年4月	—	—	913	312	71	62	—	—	—	19.9%		
	対前年同月 増減率、差	—	—	▲3.7%	▲14.3%	1.4%	▲11.4%	—	—	—	0.7P		
	31年3月	—	—	941	360	76	74	—	—	—	20.6%		
	31年2月	—	—	930	301	64	71	—	—	—	23.6%		

※ 正社員有効求人倍率は正社員の月間有効求人数を常用フルタイムの月間有効求職者数で除して算出しているが、常用フルタイムの有効求職者には、派遣労働者や契約社員を希望する者も含まれるため、厳密な意味での正社員有効求人倍率より低い値となる。

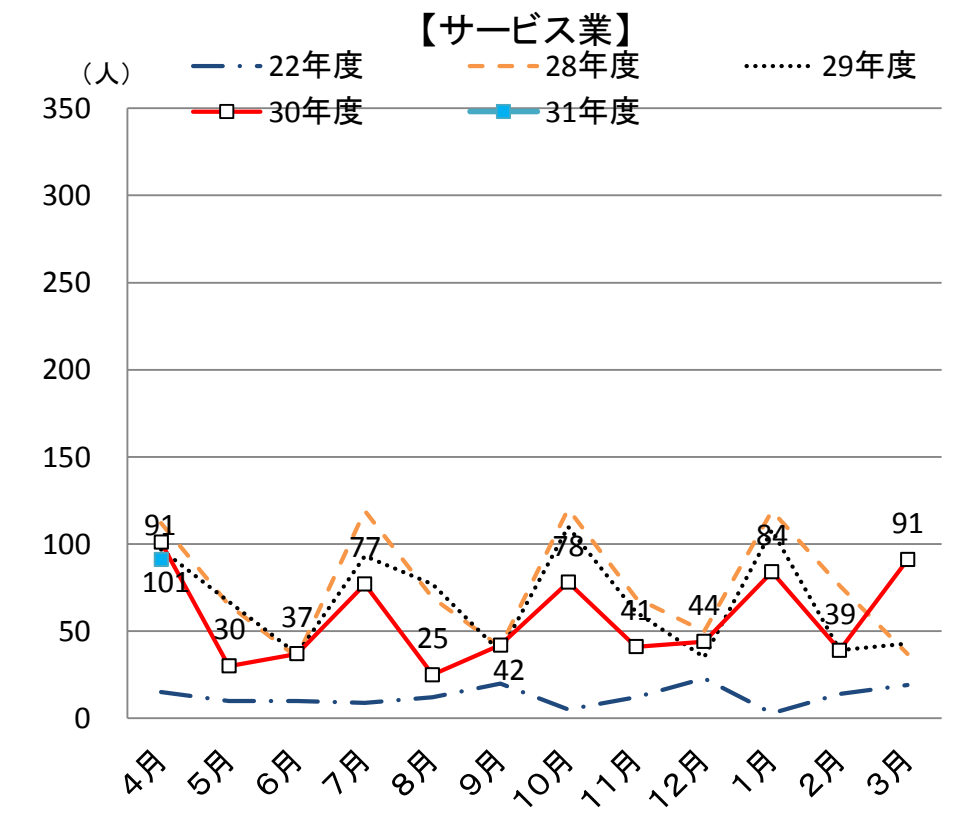
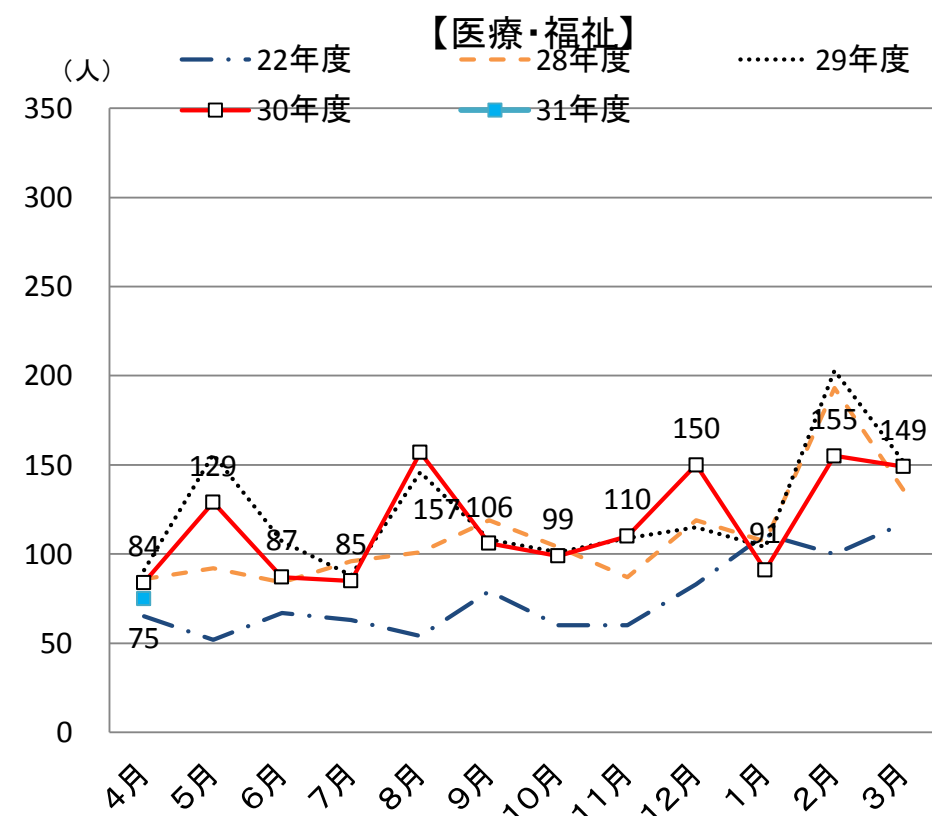
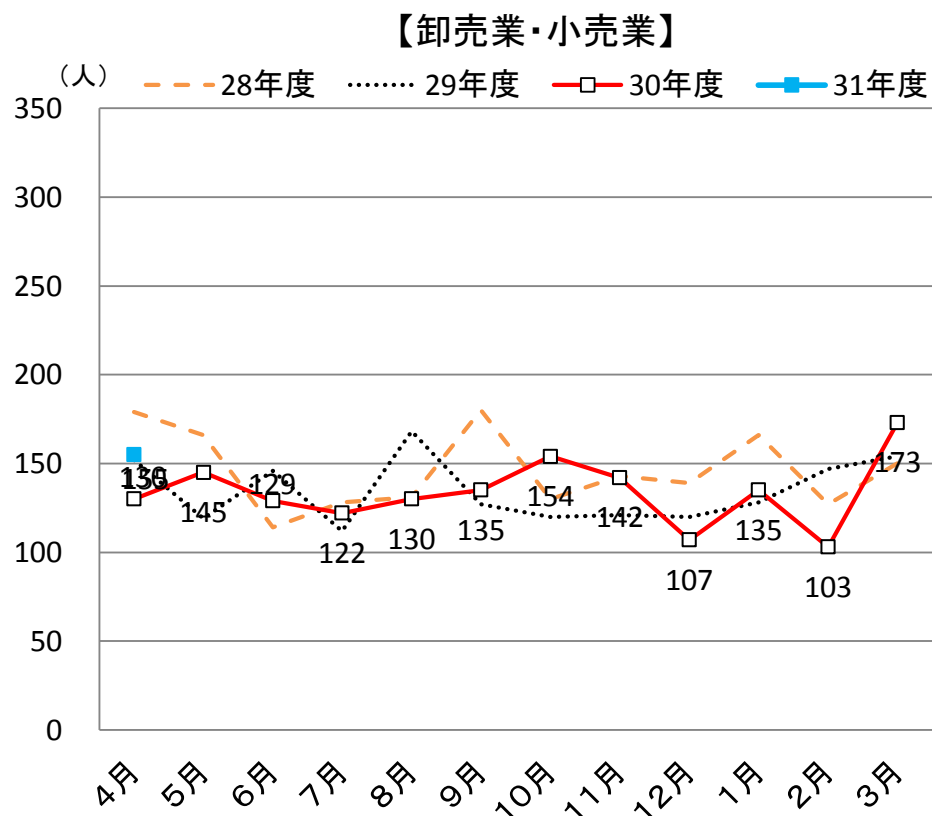
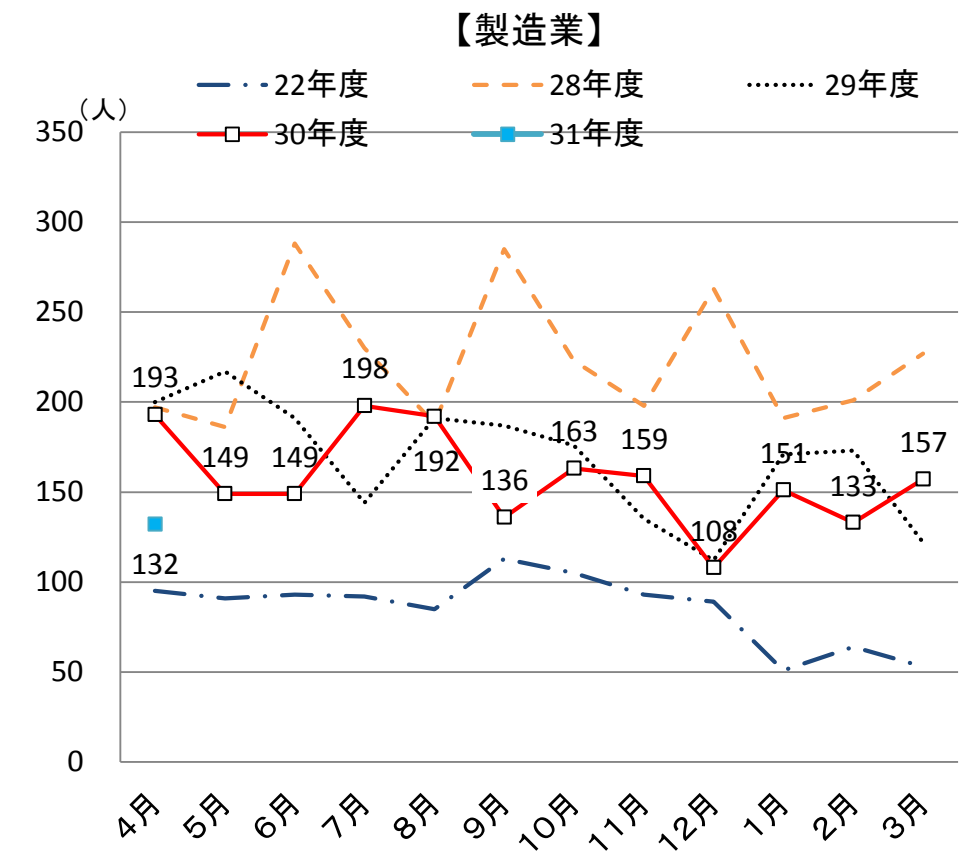
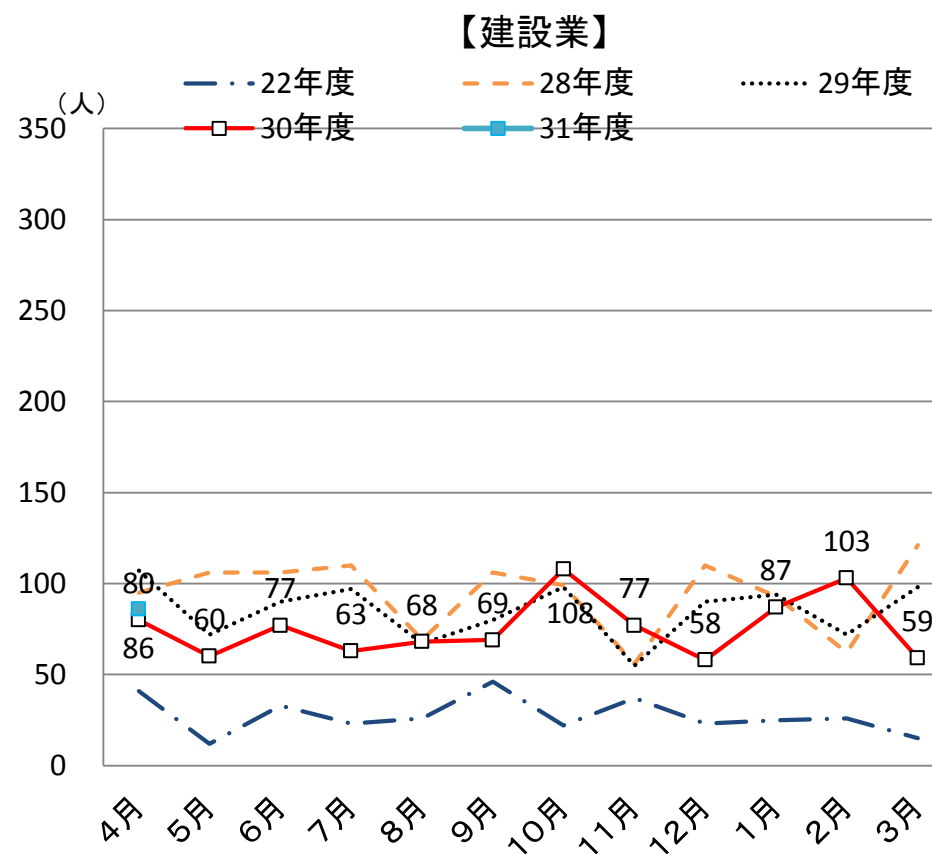
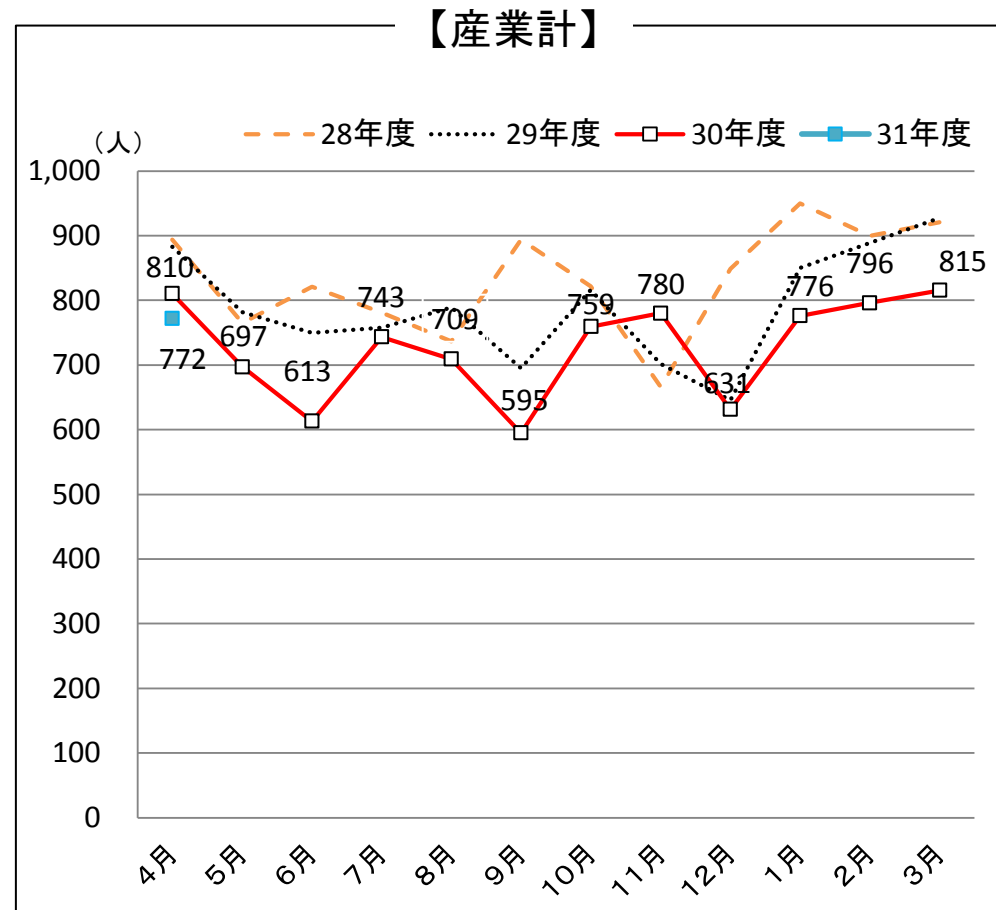
※ 常用とは、雇用契約において雇用期間の定めがないか4か月以上の雇用期間が定められているもの(季節労働を除く)をいう。

3 産業別有効求人数の状況



(注) グラフ上の割合は平成30年と平成31年の比較

4 主な産業の新規求人数の推移



5 産業別新規求人数(全数)

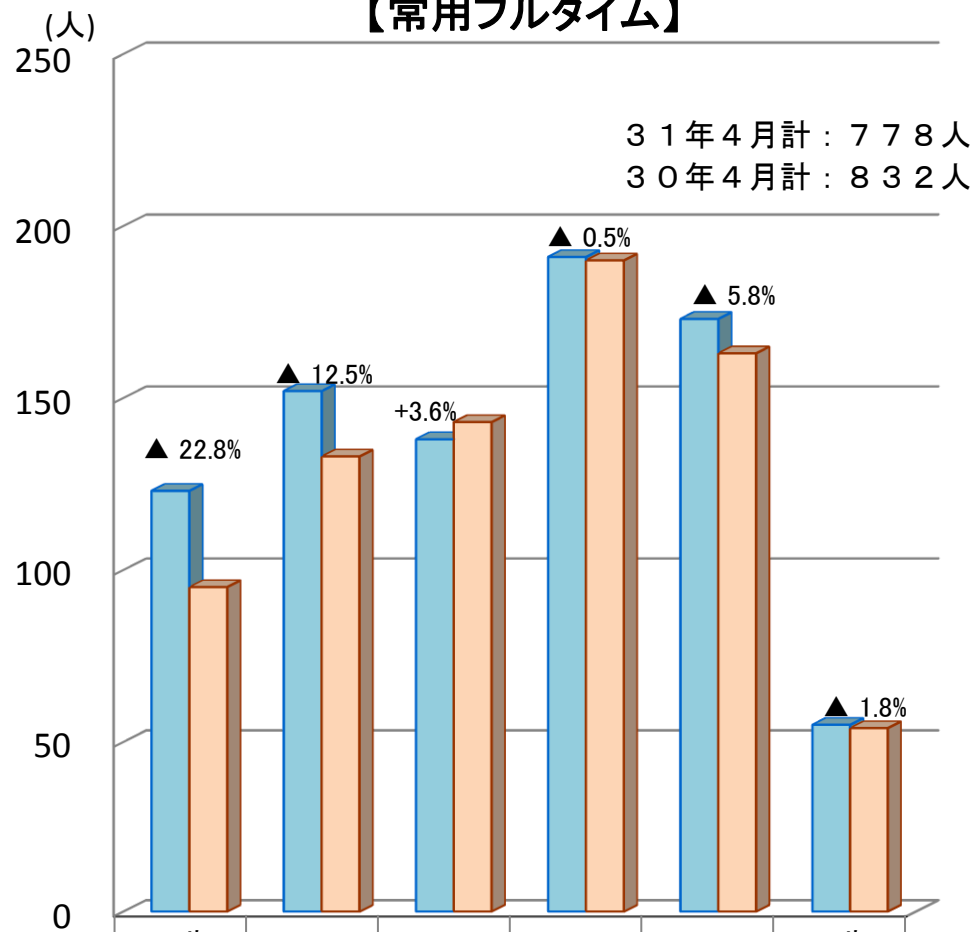
	計		D 建設業		E 製造業		09 食料品		28、29電子部品・デバイス		G 情報通信業		H 運輸業		I 卸・小売業		J 金融・保険、K 不動産		M 宿泊業・飲食サービス業		P 医療、福祉		R サービス業	
			前年増減比	前年増減比	前年増減比	前年増減比	前年増減比	前年増減比	前年増減比	前年増減比	前年増減比	前年増減比	前年増減比	前年増減比	前年増減比	前年増減比	前年増減比	前年増減比	前年増減比	前年増減比	前年増減比	前年増減比	前年増減比	前年増減比
21年度	4,811	8.3	313	25.7	1,015	▲ 3.0	784	▲ 0.3	39	44.4	5	▲ 79.2	264	1.5	712	▲ 9.4	100	▲ 18.0	383	1.6	786	21.1	344	▲ 21.3
22年度	4,964	3.2	329	5.1	1,024	0.9	774	▲ 1.3	13	▲ 66.7	7	40.0	291	10.2	889	24.9	71	▲ 29.0	346	▲ 9.7	911	15.9	152	▲ 55.8
23年度	9,438	90.1	1,456	342.6	1,330	29.9	686	▲ 11.4	54	315.4	13	85.7	419	44.0	1,166	31.2	43	▲ 39.4	745	115.3	1,354	48.6	1,152	657.9
24年度	10,825	14.7	1,523	4.6	1,890	42.1	1,112	62.1	43	▲ 20.4	30	130.8	516	23.2	1,680	44.1	56	30.2	851	14.2	1,408	4.0	1,332	15.6
25年度	11,714	8.2	1,578	3.6	2,188	15.8	1,380	24.1	65	51.2	20	▲ 33.3	521	1.0	2,244	33.6	94	67.9	775	▲ 8.9	1,893	34.4	1,150	▲ 13.7
26年度	10,680	▲ 8.8	1,317	▲ 16.5	2,174	▲ 0.6	1,585	14.9	55	▲ 15.4	9	▲ 55.0	443	▲ 15.0	2,069	▲ 7.8	67	▲ 28.7	745	▲ 3.9	1,739	▲ 8.1	887	▲ 22.9
27年度	10,171	▲ 4.8	1,252	▲ 4.9	2,341	7.7	1,805	13.9	23	▲ 58.2	18	100.0	357	▲ 19.4	1,931	▲ 6.7	65	▲ 3.0	616	▲ 17.3	1,403	▲ 19.3	840	▲ 5.3
28年度	10,000	▲ 1.7	1,133	▲ 9.5	2,677	14.4	2,051	13.6	53	130.4	10	▲ 44.4	343	▲ 3.9	1,753	▲ 9.2	72	10.8	601	▲ 2.4	1,324	▲ 5.6	912	8.6
29年度計	9,487	▲ 5.1	1,020	▲ 10.0	2,019	▲ 24.6	1,458	▲ 28.9	72	35.8	27	170.0	358	4.4	1,614	▲ 7.9	104	44.4	738	22.8	1,480	11.8	805	▲ 11.7
30年4月	810	▲ 8.3	80	▲ 25.2	193	▲ 3.5	97	▲ 35.3	15	50.0	0	▲ 100.0	35	▲ 22.2	130	▲ 14.5	6	▲ 33.3	82	▲ 6.8	84	▲ 7.7	101	4.1
5月	697	▲ 10.9	60	▲ 16.7	149	▲ 31.3	106	▲ 36.9	11	266.7	3	▲ 50.0	42	68.0	145	21.8	5	▲ 54.5	44	7.3	129	▲ 17.3	30	▲ 55.2
6月	613	▲ 18.3	77	▲ 14.4	149	▲ 22.0	94	▲ 36.9	4	▲ 94.7	1	▲ 85.7	20	▲ 37.5	129	▲ 11.6	6	▲ 33.3	37	▲ 22.9	87	▲ 18.7	37	0.0
7月	743	▲ 2.0	63	▲ 35.1	198	37.5	119	13.3	20	-	0	▲ 100.0	40	0.0	122	8.9	20	81.8	90	▲ 15.1	85	▲ 3.4	77	▲ 17.2
8月	709	▲ 10.1	68	1.5	192	0.5	134	▲ 13.5	5	-	2	100.0	28	27.3	130	▲ 22.6	7	0.0	32	▲ 3.0	157	7.5	25	▲ 67.5
9月	595	▲ 14.4	69	▲ 13.8	136	▲ 27.3	79	▲ 42.8	1	-	1	▲ 50.0	19	▲ 17.4	135	6.3	2	▲ 81.8	25	▲ 47.9	106	▲ 1.9	42	10.5
10月	759	▲ 7.0	108	10.2	163	▲ 7.4	88	▲ 24.8	22	57.1	3	200.0	27	▲ 22.9	154	28.3	10	▲ 16.7	79	▲ 21.0	99	▲ 2.0	78	▲ 29.1
11月	780	11.1	77	40.0	159	17.8	117	23.2	1	▲ 92.3	2	100.0	25	▲ 21.9	142	17.4	6	▲ 25.0	31	▲ 32.6	110	0.9	41	▲ 32.8
12月	631	▲ 2.3	58	▲ 35.6	108	▲ 3.6	58	▲ 18.3	0	▲ 100.0	0	▲ 100.0	31	47.6	107	▲ 10.8	1	▲ 90.9	35	6.1	150	30.4	44	25.7
31年1月	776	▲ 8.7	87	▲ 7.4	151	▲ 11.7	77	▲ 29.4	31	244.4	0	▲ 100.0	24	▲ 11.1	135	5.5	8	0.0	69	▲ 33.0	91	▲ 12.5	84	▲ 22.2
2月	796	▲ 10.5	103	43.1	133	▲ 23.1	94	▲ 24.8	2	▲ 88.9	0	-	29	3.6	103	▲ 29.9	5	▲ 28.6	48	11.6	155	▲ 23.6	39	0.0
3月	815	▲ 12.1	59	▲ 39.8	157	28.7	92	21.1	0	-	2	-	37	32.1	173	12.3	4	-	47	▲ 4.1	149	▲ 2.0	91	111.6
30年度計	8,724	▲ 8.0	909	▲ 10.9	1,888	▲ 6.5	1,155	▲ 20.8	112	55.6	14	▲ 48.1	357	▲ 0.3	1,605	▲ 0.6	80	▲ 23.1	619	▲ 16.1	1,402	▲ 5.3	689	▲ 14.4
31年4月	772	▲ 4.7	86	7.5	132	▲ 31.6	54	▲ 44.3	23	53.3	2	-	36	2.9	155	19.2	8	33.3	89	8.5	75	▲ 10.7	91	▲ 9.9
令和元年5月																								
6月																								
7月																								
8月																								
9月																								
10月																								
11月																								
12月																								
32年1月																								
2月																								
3月																								
31年度計	772	▲ 91.2	86	▲ 90.5	132	▲ 93.0	54	▲ 95.3	23	▲ 79.5	2	▲ 85.7	36	▲ 89.9	155	▲ 90.3	8	▲ 90.0	89	▲ 85.6	75	▲ 94.7	91	▲ 86.8

* 全産業を掲載していないため、計欄と内訳計は一致しない。

6 常用有効求職者の年齢別状況

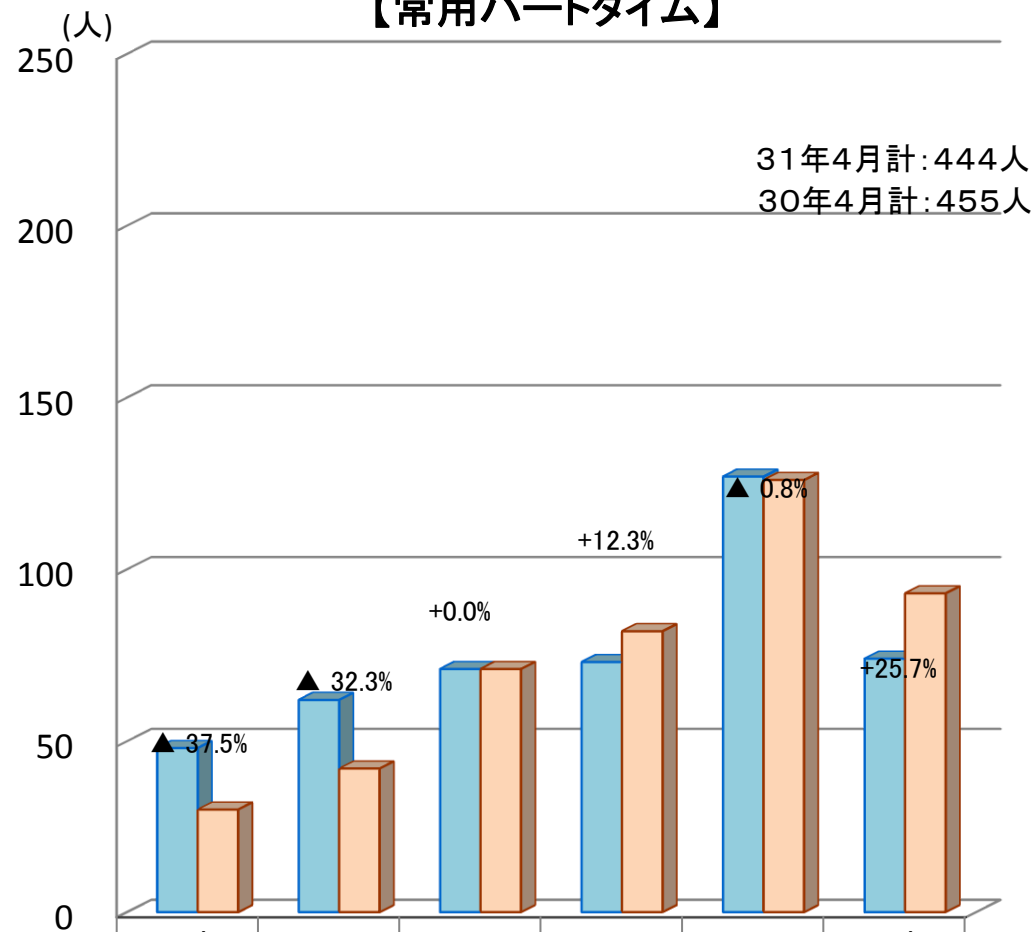
(注) グラフ上の割合は平成30年4月と平成31年4月の比較

【常用フルタイム】



	24歳以下	25～34歳	35～44歳	45～54歳	55～64歳	65歳以上
■ 30年4月	123	152	138	191	173	55
■ 31年4月	95	133	143	190	163	54

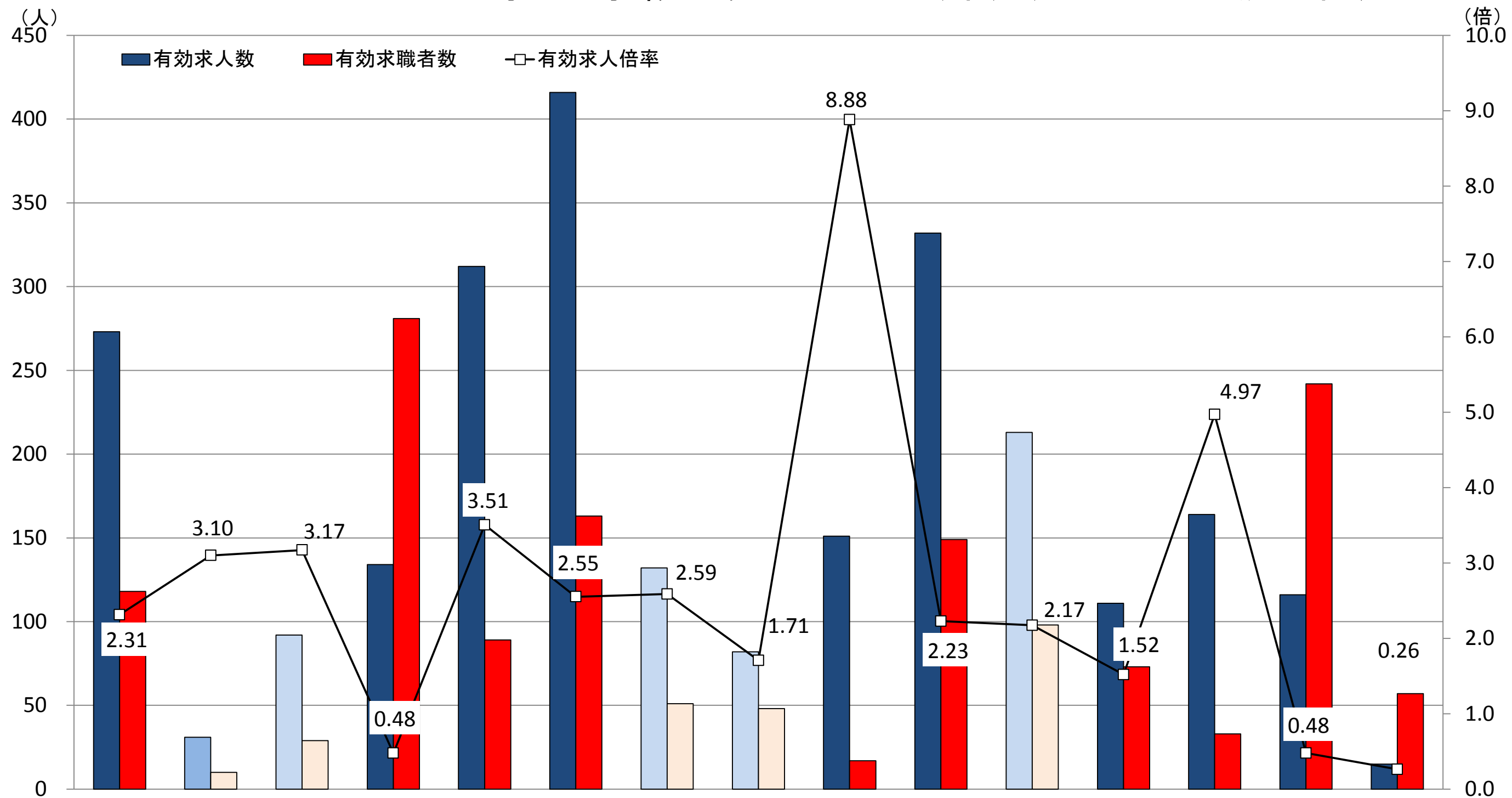
【常用パートタイム】



	24歳以下	25～34歳	35～44歳	45～54歳	55～64歳	65歳以上
■ 30年4月	48	62	71	73	127	74
■ 31年4月	30	42	71	82	126	93

7 求人・求職バランスシート(常用)

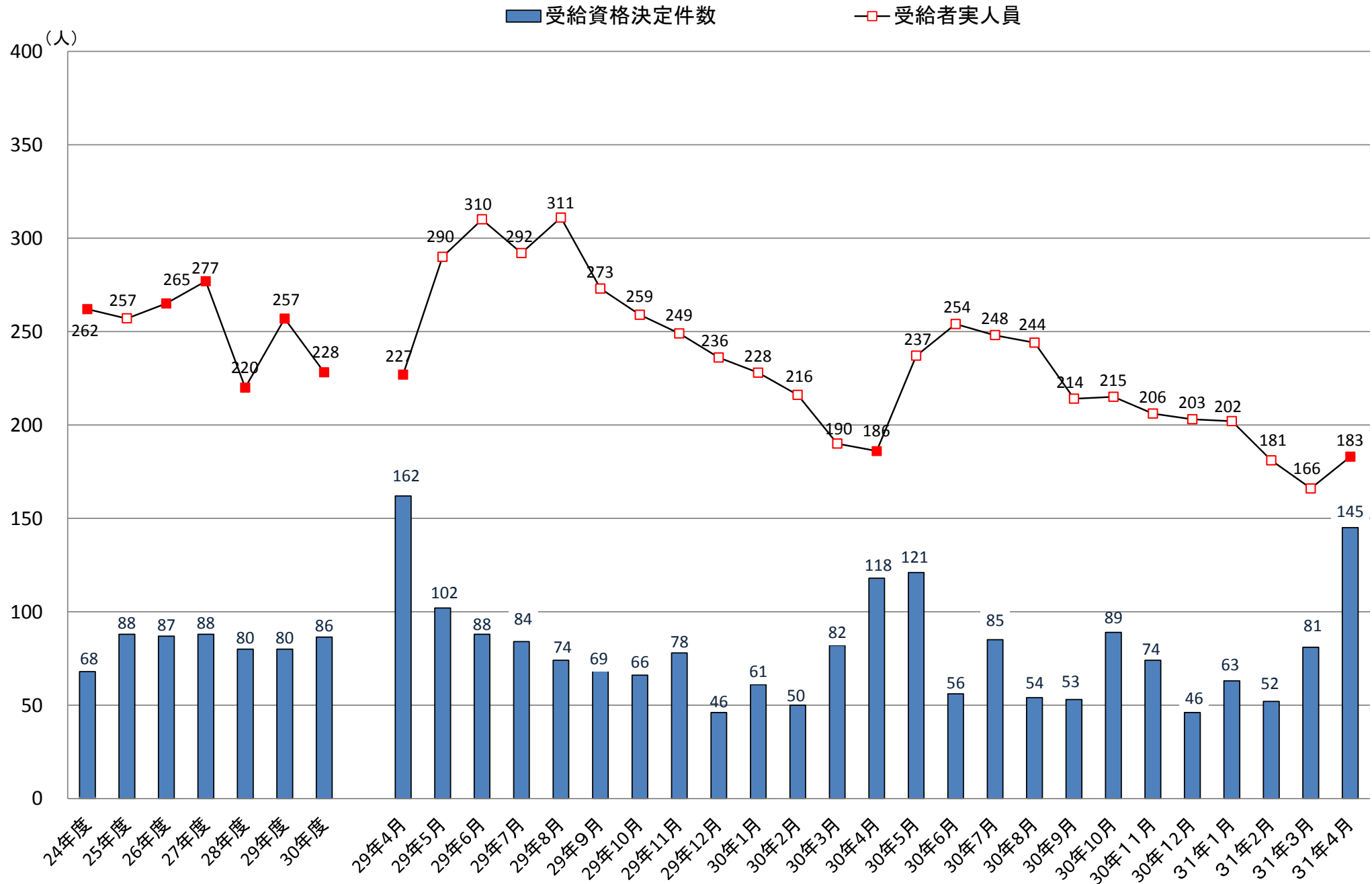
平成31年4月



	①管理的、 専門的・技術 的職業	②事務的 職業		③販売 の 職業	④サービスの 職業			⑤保安の 職業	⑥生産工程 の職業	⑦輸送・機械 運転の職業		⑧建設・採掘 の職業	⑨運搬・清掃 等の職業	⑩その他の 職業	計	
		建築・土木技 術者等	看護師、保健 師等		介護サービス	飲食物調理		製品製造・ 加工処理								
有効求人人数	273	31	92	134	312	416	132	82	151	332	213	111	164	116	15	2,024
有効求職者数	118	10	29	281	89	163	51	48	17	149	98	73	33	242	57	1,222
有効求人倍率	2.31	3.10	3.17	0.48	3.51	2.55	2.59	1.71	8.88	2.23	2.17	1.52	4.97	0.48	0.26	1.66

※有効求人人数、有効求職者数、有効求人倍率は、常用フルタイム+常用パートの計

8 受給資格決定件数・受給者実人員(基本手当)の推移



※年度の数值は平均値

9 平成31年3月新規高等学校卒業者の職業紹介状況 (平成31年4月末現在)

気仙沼公共職業安定所

	求 人 件 数 (管 内)	求 人 数 (管 内)	求職者数				就職決定(内定)者数				就職未内定者数				求 人 倍 率 (管 内)	就職決定(内定)率			
			合 計	管 内	県 内 他 管 内	県 外	合 計	管 内	県 内 他 管 内	県 外	合 計	管 内	県 内 他 管 内	県 外		合 計	管 内	県 内 他 管 内	県 外
計	210	490	184	87	49	48	184	87	49	48	0				5.63	100.0%	100.0%	100.0%	100.0%
男	/		117	55	27	35	117	55	27	35					/	100.0%	100.0%	100.0%	100.0%
女			67	32	22	13	67	32	22	13						100.0%	100.0%	100.0%	100.0%
前年数	195	477	174	72	42	60	174	72	42	60	0				6.63	100.0%	100.0%	100.0%	100.0%
増減率 (差)	7.7	2.7	5.7	20.8	16.7	▲ 20.0	5.7	20.8	16.7	▲ 20.0	-	-	-	-	▲0.99P	-	-	-	-

- 注) ▲は減少の表示
 ※【求人倍率】求人数÷求職者数
 ※【就職決定(内定)率】就職決定(内定)者数÷求職者数
 ※専攻科生徒は除く