

# ハローワーク気仙沼管内の雇用情勢

平成31年2月内容

有効求人倍率(原数値)

1.72倍

前年同月比

0.02P

前月比

▲0.08P

新規求人倍率(原数値)

1.90倍

前年同月比

0.15P

前月比

▲0.02P

有効求人数

2,078

【前年同月比】  
▲5.3%  
(▲116人)  
【前月比】  
5.9%  
(115人)

有効求職者数

1,206人

【前年同月比】  
▲6.5%  
(▲84人)  
【前月比】  
10.7%  
(117人)

新規求人数

818人

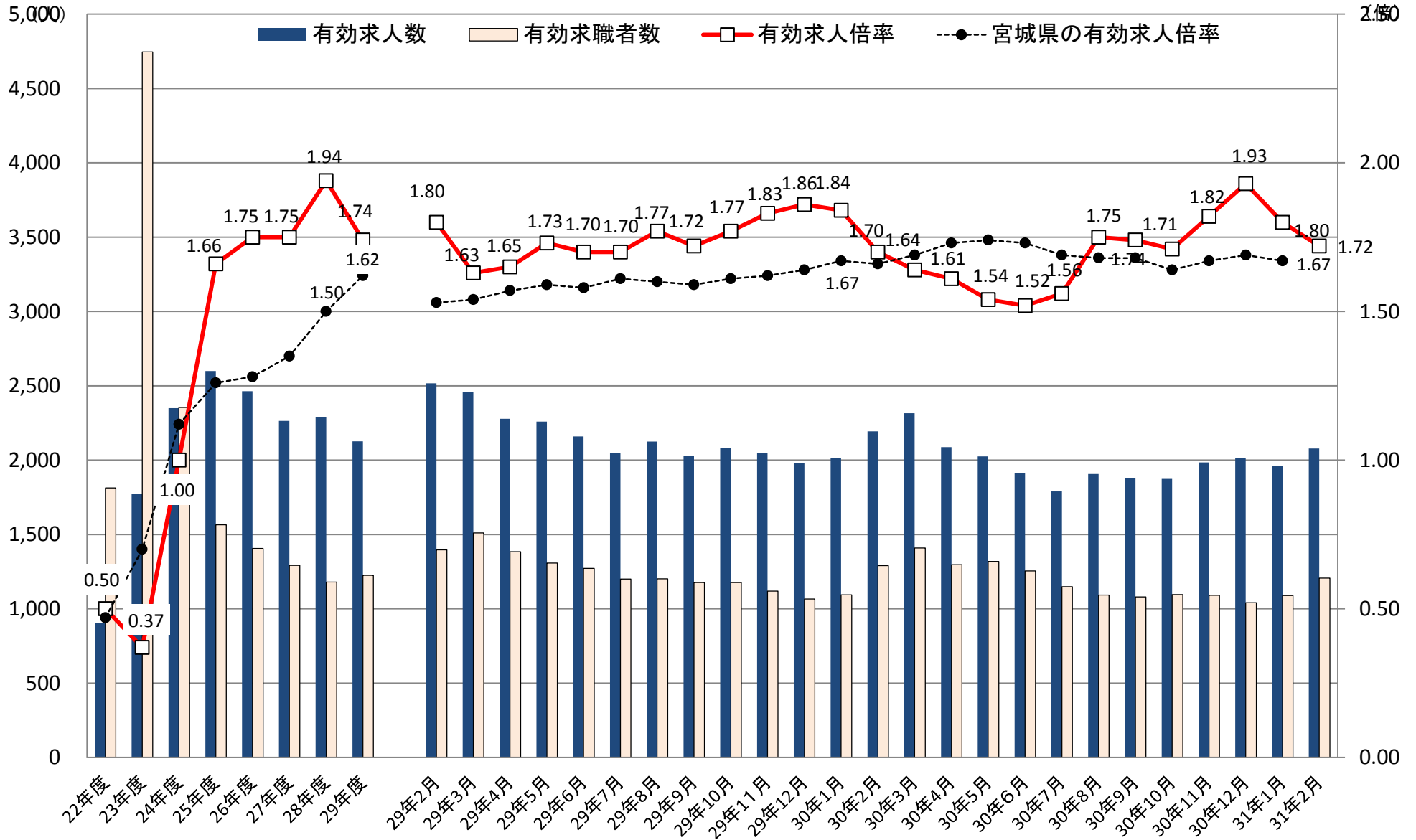
【前年同月比】  
▲8.0%  
(▲71人)  
【前月比】  
5.4%  
(42人)

新規求職者数

431人

【前年同月比】  
▲15.2%  
(▲77人)  
【前月比】  
6.7%  
(27人)

# 1 求人、求職及び求人倍率の推移



※年度の数值は平均、宮城県の有効求人倍率31年2月季節調整値

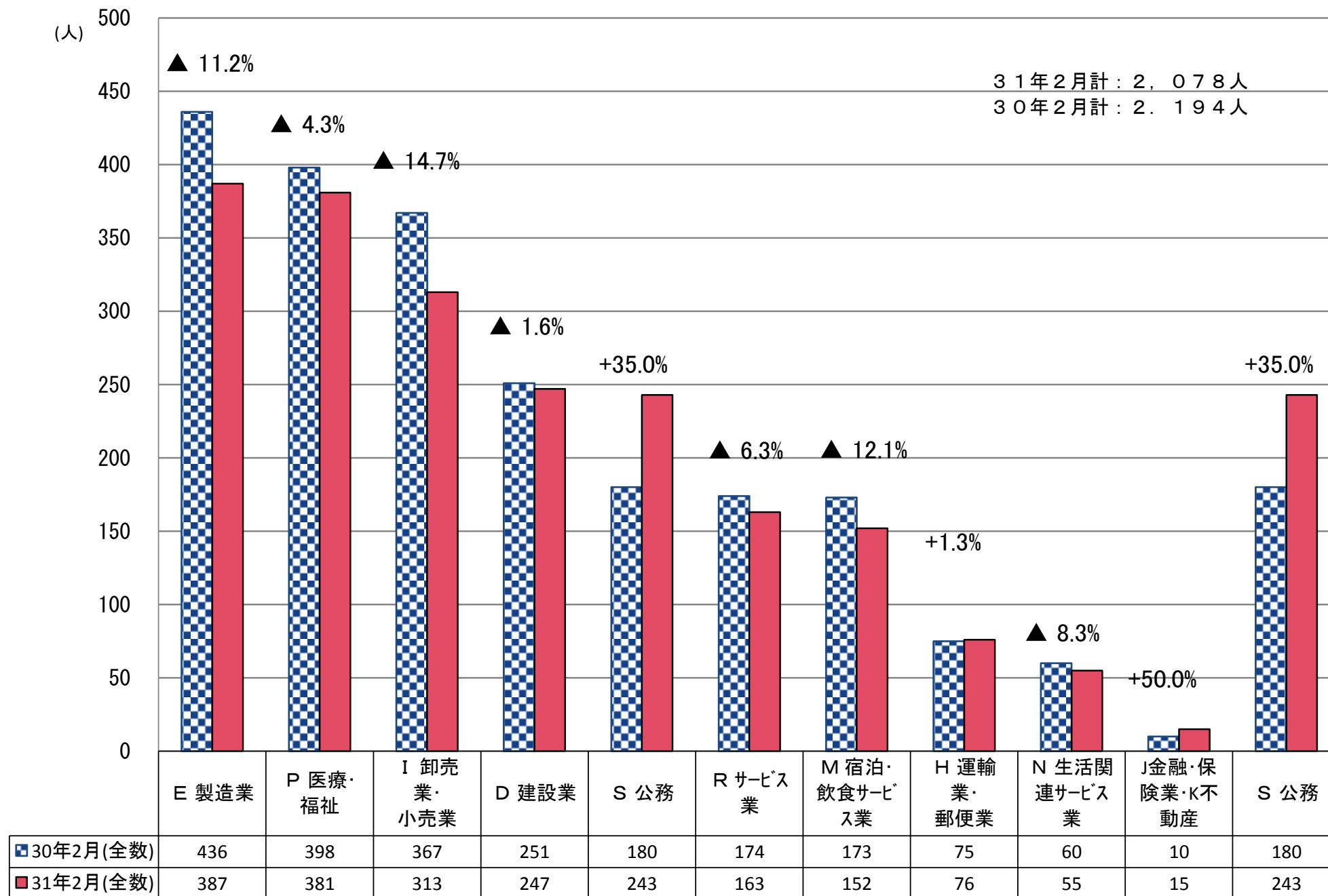
## 2 一般職業紹介状況(新規学卒者を除きパートタイムを含む)

		1 月間有効 求職者数 (人)	2 新規求 職 申込件数 (件)	3 月間有効 求人数 (人)	4 新規 求人数 (人)	5 就職件数 (件)	6 充足件数 (件)	7 有効 求人倍率 (倍)	8 新規 求人倍率 (倍)	9 新規 就職率 [5/2×100]	10 新規 充足率 [6/4×100]	
全 数	<b>31年2月</b>	1,206	431	2,078	818	165	167	1.72	1.90	38.3%	20.4%	
	対前年同月 増減率、差	▲6.5%	▲15.2%	▲5.3%	▲8.0%	▲13.2%	▲12.1%	0.02P	0.15P	▲0.9P	▲1.0P	
	31年1月	1,089	404	1,963	776	139	130	1.80	1.92	34.4%	16.8%	
	30年12月	1,041	261	2,014	631	190	172	1.93	2.42	72.8%	27.3%	
	常 用	<b>31年2月</b>	1,153	384	1,983	766	142	146	1.72	1.99	37.0%	19.1%
		対前年同月 増減率、差	▲6.8%	▲16.7%	▲3.33%	▲7.0%	▲9.0%	▲76%	0.06P	0.20P	3.2P	▲0.1P
		31年1月	1,077	398	1,862	743	116	107	1.73	1.87	29.1%	14.4%
		30年12月	1,034	259	1,876	600	162	146	1.81	2.32	62.5%	24.3%
	フ ル タ イ ム	<b>31年2月</b>	743	246	1,292	424	94	103	1.74	1.72	38.2%	24.3%
		31年1月	698	256	1,296	519	87	78	1.79	2.30	39.4%	17.1%
		30年12月	696	185	1,332	446	131	116	1.70	2.40	47.1%	15.2%
	パ ー ト	<b>31年2月</b>	410	138	691	342	48	43	1.69	2.48	34.8%	12.6%
31年1月		379	142	566	224	29	29	1.51	2.13	53.5%	22.7%	
30年12月		338	74	544	154	31	30	1.48	2.58	58.8%	21.0%	
正 社 員	<b>31年2月</b>	—	—	930	301	64	71	—	—	—	23.6%	
	対前年同月 増減率、差	—	—	▲4.8%	▲13.3%	▲3.0%	▲10.1%	—	—	—	0.8P	
	31年1月	—	—	916	330	52	50	—	—	—	21.6%	
	30年12月	—	—	925	326	51	40	—	—	—	16.8%	

※ 正社員有効求人倍率は正社員の月間有効求人数を常用フルタイムの月間有効求職者数で除して算出しているが、常用フルタイムの有効求職者には、派遣労働者や契約社員を希望する者も含まれるため、厳密な意味での正社員有効求人倍率より低い値となる。

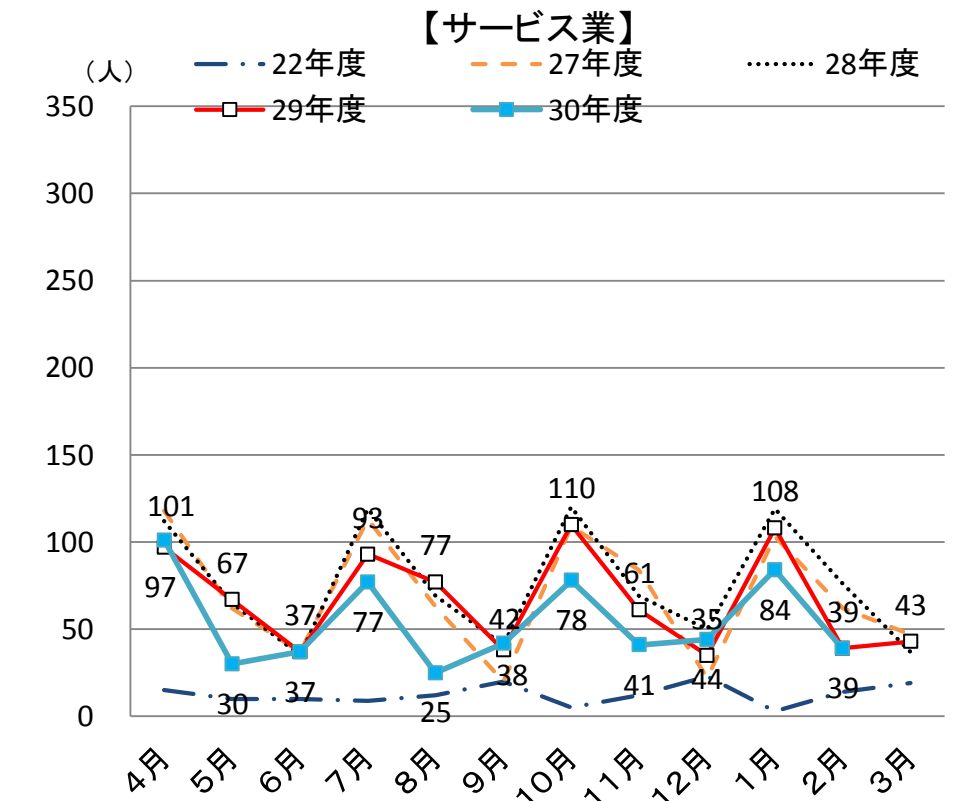
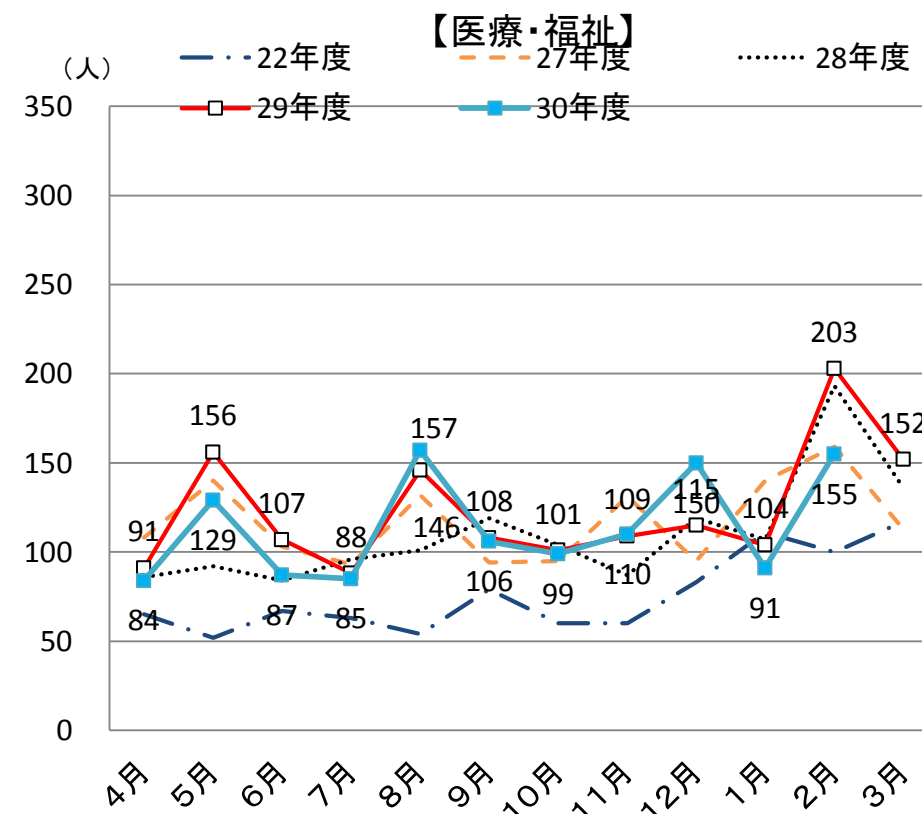
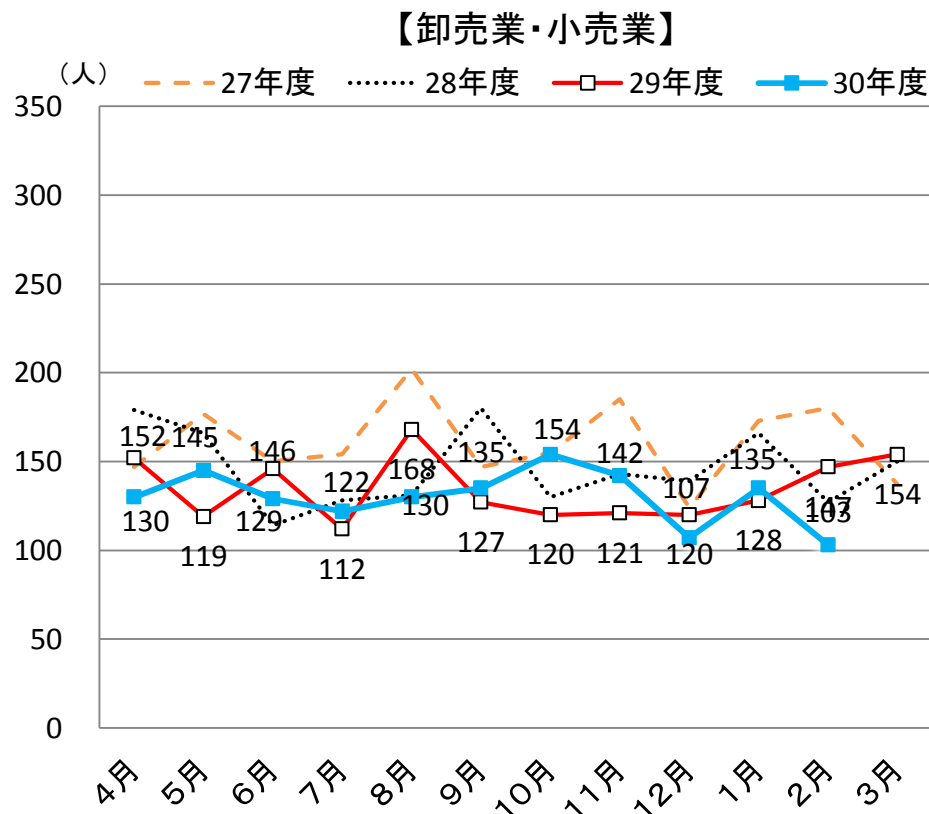
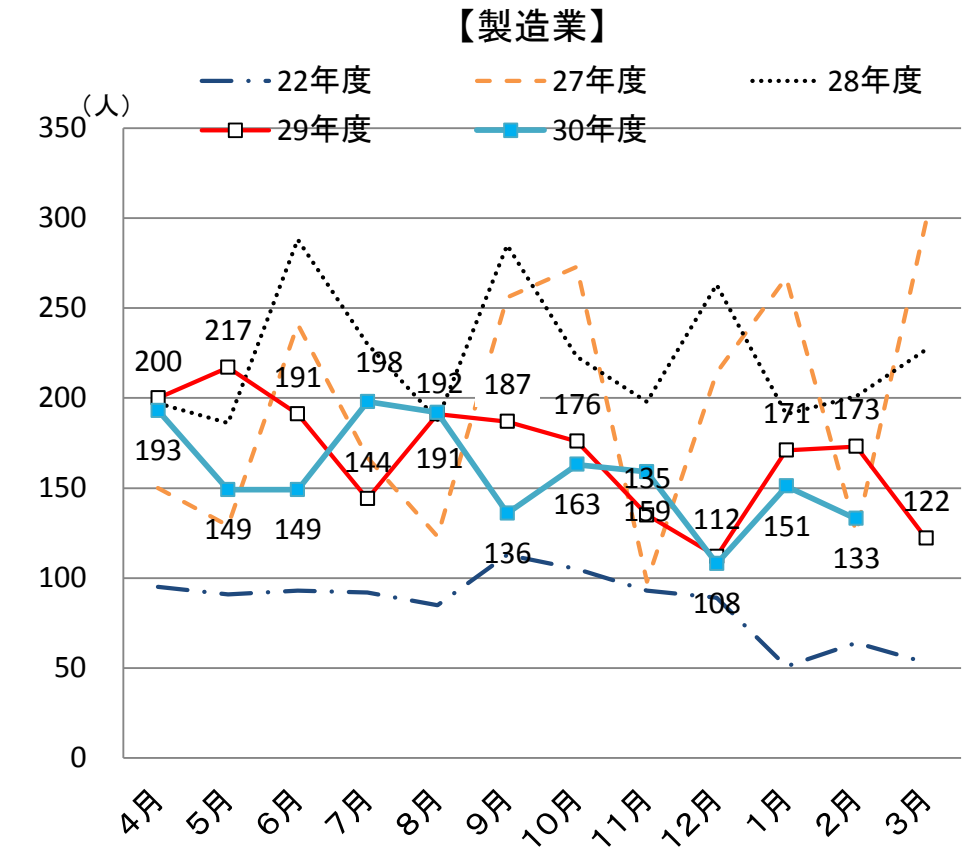
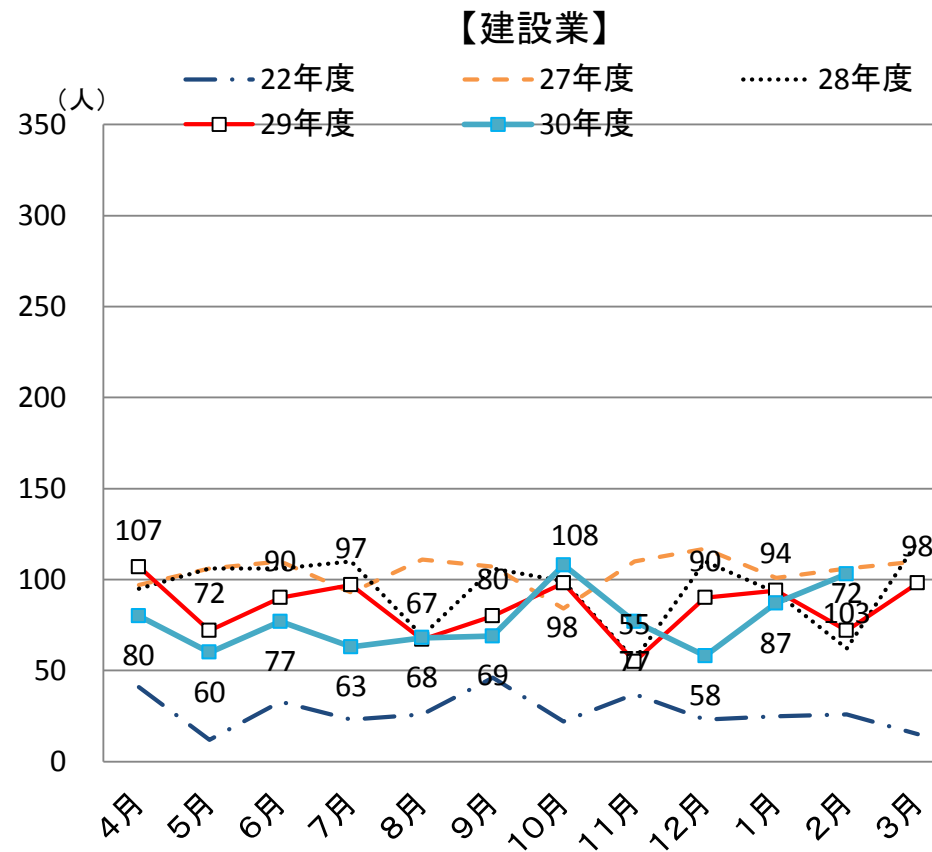
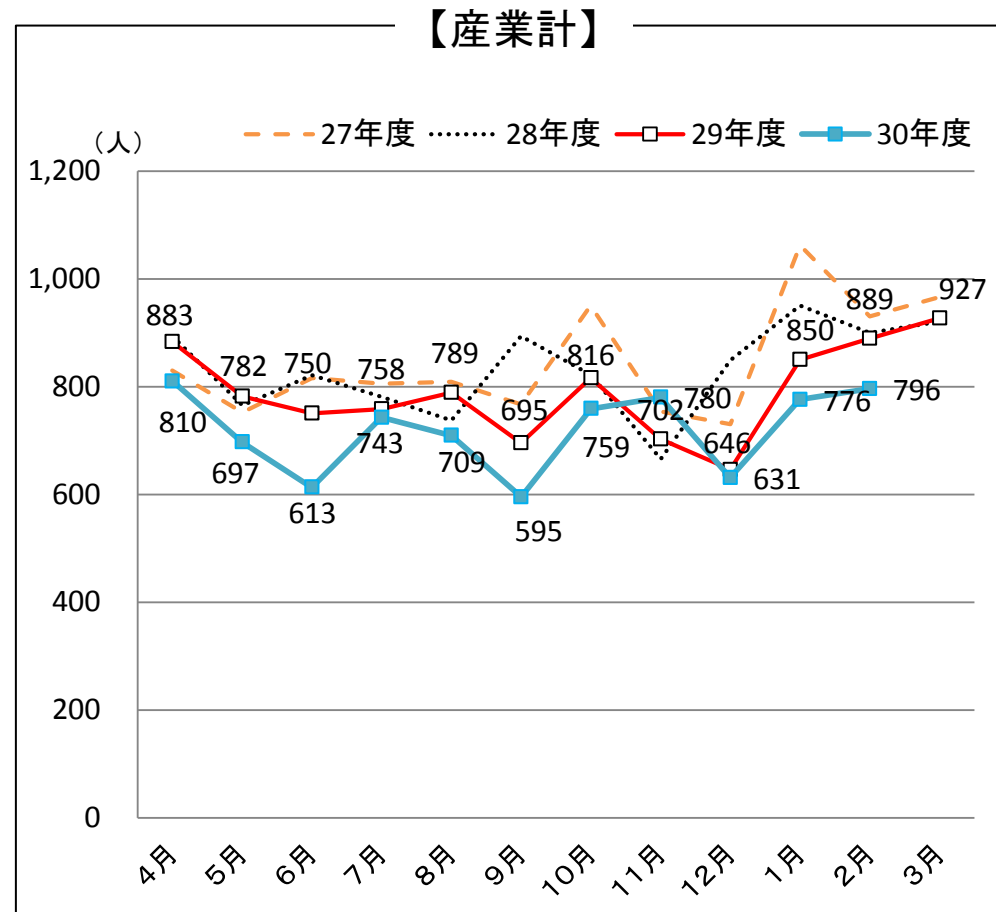
※ 常用とは、雇用契約において雇用期間の定めがないか4か月以上の雇用期間が定められているもの(季節労働を除く)をいう。

### 3 産業別有効求人数の状況



(注) グラフ上の割合は平成30年と平成31年の比較

## 4 主な産業の新規求人数の推移



## 5 産業別新規求人数(全数)

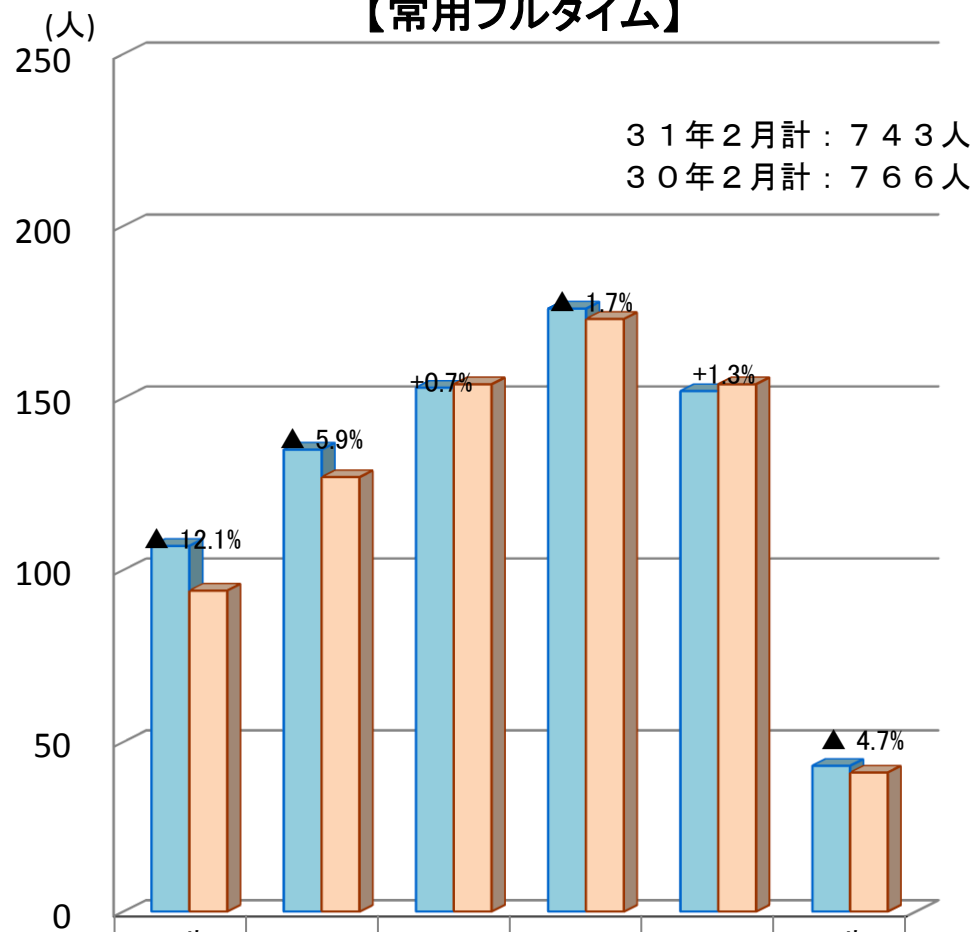
	計		D 建設業		E 製造業		09 食料品		28、29電子部品・デバイス		G 情報通信業		H 運輸業		I 卸・小売業		J 金融・保険、 K 不動産		M 宿泊業・ 飲食サービス業		P 医療、福祉		R サービス業	
	前年増減比		前年増減比		前年増減比		前年増減比		前年増減比		前年増減比		前年増減比		前年増減比		前年増減比		前年増減比		前年増減比		前年増減比	
20年度	4,443	6.5	249	▲ 1.6	1,046	7.7	786	33.0	27	12.5	24	▲ 22.6	260	11.1	786	2.7	122	14.0	377	24.4	649	22.0	437	8.2
21年度	4,811	8.3	313	25.7	1,015	▲ 3.0	784	▲ 0.3	39	44.4	5	▲ 79.2	264	1.5	712	▲ 9.4	100	▲ 18.0	383	1.6	786	21.1	344	▲ 21.3
22年度	4,964	3.2	329	5.1	1,024	0.9	774	▲ 1.3	13	▲ 66.7	7	40.0	291	10.2	889	24.9	71	▲ 29.0	346	▲ 9.7	911	15.9	152	▲ 55.8
23年度	9,438	90.1	1,456	342.6	1,330	29.9	686	▲ 11.4	54	315.4	13	85.7	419	44.0	1,166	31.2	43	▲ 39.4	745	115.3	1,354	48.6	1,152	657.9
24年度	10,825	14.7	1,523	4.6	1,890	42.1	1,112	62.1	43	▲ 20.4	30	130.8	516	23.2	1,680	44.1	56	30.2	851	14.2	1,408	4.0	1,332	15.6
25年度	11,714	8.2	1,578	3.6	2,188	15.8	1,380	24.1	65	51.2	20	▲ 33.3	521	1.0	2,244	33.6	94	67.9	775	▲ 8.9	1,893	34.4	1,150	▲ 13.7
26年度	10,680	▲ 8.8	1,317	▲ 16.5	2,174	▲ 0.6	1,585	14.9	55	▲ 15.4	9	▲ 55.0	443	▲ 15.0	2,069	▲ 7.8	67	▲ 28.7	745	▲ 3.9	1,739	▲ 8.1	887	▲ 22.9
27年度	10,171	▲ 4.8	1,252	▲ 4.9	2,341	7.7	1,805	13.9	23	▲ 58.2	18	100.0	357	▲ 19.4	1,931	▲ 6.7	65	▲ 3.0	616	▲ 17.3	1,403	▲ 19.3	840	▲ 5.3
28年度	10,000	▲ 1.7	1,133	▲ 9.5	2,677	14.4	2,051	13.6	53	130.4	10	▲ 44.4	343	▲ 3.9	1,753	▲ 9.2	72	10.8	601	▲ 2.4	1,324	▲ 5.6	912	8.6
29年4月	883	▲ 1.2	107	12.6	200	1.5	150	16.3	10	▲ 9.1	1	-	45	50.0	152	▲ 15.1	9	80.0	88	7.3	91	5.8	97	▲ 13.4
5月	782	2.2	72	▲ 32.1	217	16.7	168	12.8	3	200.0	6	500.0	25	0.0	119	▲ 28.3	11	175.0	41	20.6	156	69.6	67	3.1
6月	750	▲ 8.6	90	▲ 15.1	191	▲ 33.7	149	▲ 39.7	75	72.0	7	-	32	23.1	146	28.1	9	28.6	48	▲ 2.0	107	27.4	37	5.7
7月	758	▲ 2.9	97	▲ 11.8	144	▲ 37.4	105	▲ 33.5	56	35.8	1	-	40	207.7	112	▲ 12.5	11	120.0	106	100.0	88	▲ 8.3	93	▲ 21.8
8月	789	7.1	67	▲ 2.9	191	1.6	155	0.0	0	-	1	▲ 66.7	22	▲ 29.0	168	28.2	7	75.0	33	▲ 5.7	146	44.6	77	11.6
9月	695	▲ 22.3	80	▲ 24.5	187	▲ 34.4	138	▲ 40.8	1	-	2	-	23	▲ 32.4	127	▲ 29.4	11	37.5	48	0.0	108	▲ 9.2	38	▲ 7.3
10月	816	▲ 0.7	98	▲ 1.0	176	▲ 21.1	117	▲ 19.9	14	27.3	1	-	35	59.1	120	▲ 7.7	12	100.0	100	16.3	101	▲ 2.9	110	▲ 8.3
11月	702	5.4	55	▲ 1.8	135	▲ 31.8	95	▲ 43.1	13	550	1	-	32	▲ 5.9	121	▲ 15.4	8	33.3	46	170.6	109	25.3	61	▲ 11.6
12月	646	▲ 23.9	90	▲ 18.2	112	▲ 57.4	71	▲ 66.5	2	-	2	-	21	▲ 34.4	120	▲ 13.7	11	-	33	3.1	115	▲ 3.4	35	▲ 30.0
29年1月	850	▲ 10.5	94	1.1	171	▲ 10.5	109	▲ 12.8	9	▲ 18.2	5	▲ 16.7	27	▲ 18.2	128	▲ 22.9	8	▲ 20.0	103	6.2	104	▲ 2.8	108	▲ 9.2
2月	889	▲ 1.2	72	16.1	173	▲ 13.9	125	▲ 24.2	18	800	0	-	28	33.3	147	15.7	7	▲ 12.5	43	59.3	203	5.2	39	▲ 48.7
3月	927	0.7	98	▲ 19.0	122	▲ 46.3	76	▲ 53.9	0	-	0	-	28	▲ 33.3	154	2.7	0	-	49	19.5	152	11.8	43	16.2
29年度計	9,487	▲ 5.1	1,020	▲ 10.0	2,019	▲ 24.6	1,458	▲ 28.9	72	35.8	27	170.0	358	4.4	1,614	▲ 7.9	104	44.4	738	22.8	1,480	11.8	805	▲ 11.7
30年4月	810	▲ 8.3	80	▲ 25.2	193	▲ 3.5	97	▲ 35.3	15	50.0	0	▲ 100.0	35	▲ 22.2	130	▲ 14.5	6	▲ 33.3	82	▲ 6.8	84	▲ 7.7	101	4.1
5月	697	▲ 10.9	60	▲ 16.7	149	▲ 31.3	106	▲ 36.9	11	266.7	3	▲ 50.0	42	68.0	145	21.8	5	▲ 54.5	44	7.3	129	▲ 17.3	30	▲ 55.2
6月	613	▲ 18.3	77	▲ 14.4	149	▲ 22.0	94	▲ 36.9	4	▲ 94.7	1	▲ 85.7	20	▲ 37.5	129	▲ 11.6	6	▲ 33.3	37	▲ 22.9	87	▲ 18.7	37	0.0
7月	743	▲ 2.0	63	▲ 35.1	198	37.5	119	13.3	20	-	0	▲ 100.0	40	0.0	122	8.9	20	81.8	90	▲ 15.1	85	▲ 3.4	77	▲ 17.2
8月	709	▲ 10.1	68	1.5	192	0.5	134	▲ 13.5	5	-	2	100.0	28	27.3	130	▲ 22.6	7	0.0	32	▲ 3.0	157	7.5	25	▲ 67.5
9月	595	▲ 14.4	69	▲ 13.8	136	▲ 27.3	79	▲ 42.8	1	-	1	▲ 50.0	19	▲ 17.4	135	6.3	2	▲ 81.8	25	▲ 47.9	106	▲ 1.9	42	10.5
10月	759	▲ 7.0	108	10.2	163	▲ 7.4	88	▲ 24.8	22	57.1	3	200.0	27	▲ 22.9	154	28.3	10	▲ 16.7	79	▲ 21.0	99	▲ 2.0	78	▲ 29.1
11月	780	11.1	77	40.0	159	17.8	117	23.2	1	▲ 92.3	2	100.0	25	▲ 21.9	142	17.4	6	▲ 25.0	31	▲ 32.6	110	0.9	41	▲ 32.8
12月	631	▲ 2.3	58	▲ 35.6	108	▲ 3.6	58	▲ 18.3	0	▲ 100.0	0	▲ 100.0	31	47.6	107	▲ 10.8	1	▲ 90.9	35	6.1	150	30.4	44	25.7
31年1月	776	▲ 8.7	87	▲ 7.4	151	▲ 11.7	77	▲ 29.4	31	244.4	0	▲ 100.0	24	▲ 11.1	135	5.5	8	0.0	69	▲ 33.0	91	▲ 12.5	84	▲ 22.2
2月	796	▲ 10.5	103	43.1	133	▲ 23.1	94	▲ 24.8	2	▲ 88.9	0	-	29	3.6	103	▲ 29.9	5	▲ 28.6	48	11.6	155	▲ 23.6	39	0.0
3月																								
30年度計	7,909	▲ 16.6	850	▲ 16.7	1,731	▲ 14.3	1,063	▲ 27.1	112	55.6	12	▲ 55.6	320	▲ 10.6	1,432	▲ 11.3	76	▲ 26.9	572	▲ 22.5	1,253	▲ 15.3	598	▲ 25.7

\* 全産業を掲載していないため、計欄と内訳計は一致しない。

## 6 常用有効求職者の年齢別状況

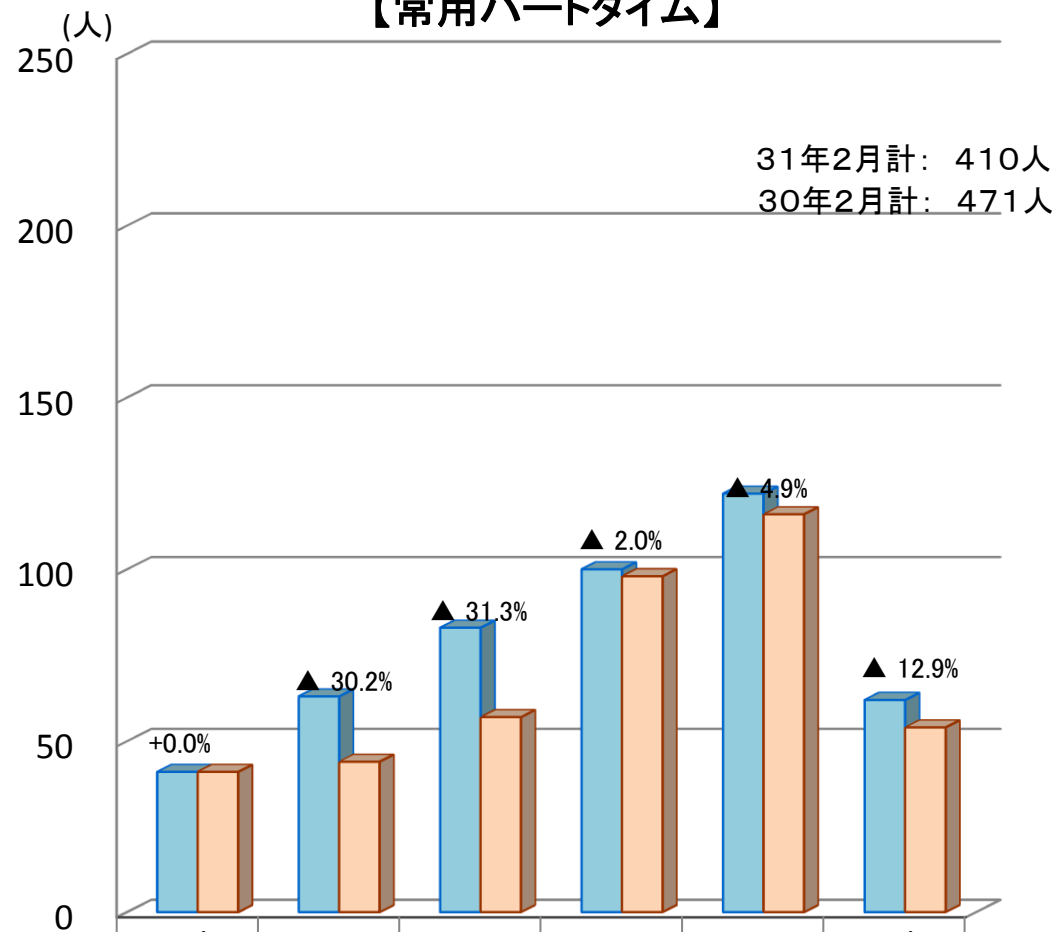
(注) グラフ上の割合は平成30年2月と平成31年2月の比較

### 【常用フルタイム】



■ 30年2月	107	135	153	176	152	43
■ 31年2月	94	127	154	173	154	41

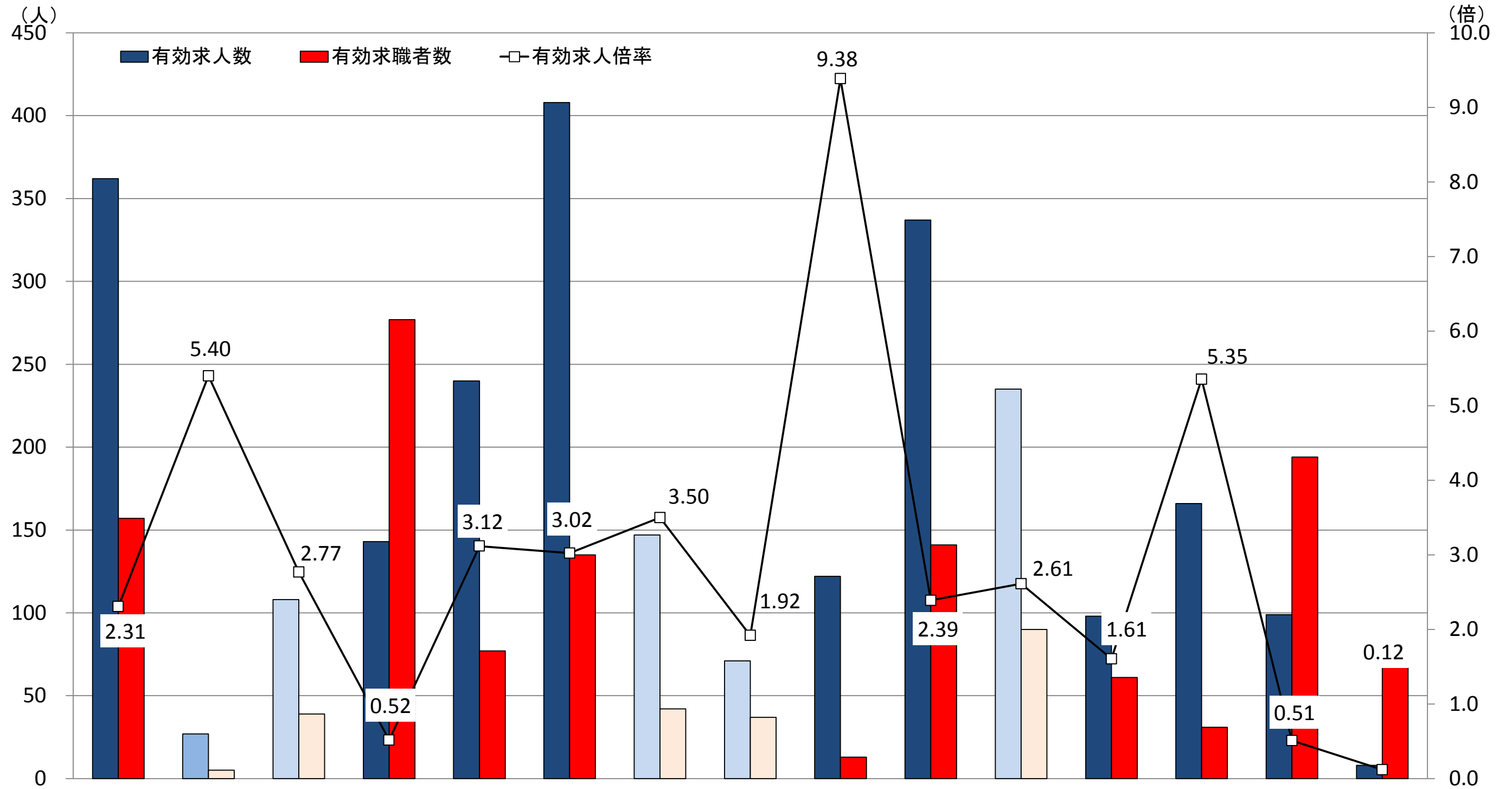
### 【常用パートタイム】



■ 30年2月	41	63	83	100	122	62
■ 31年2月	41	44	57	98	116	54

# 7 求人・求職バランスシート(常用)

平成31年2月

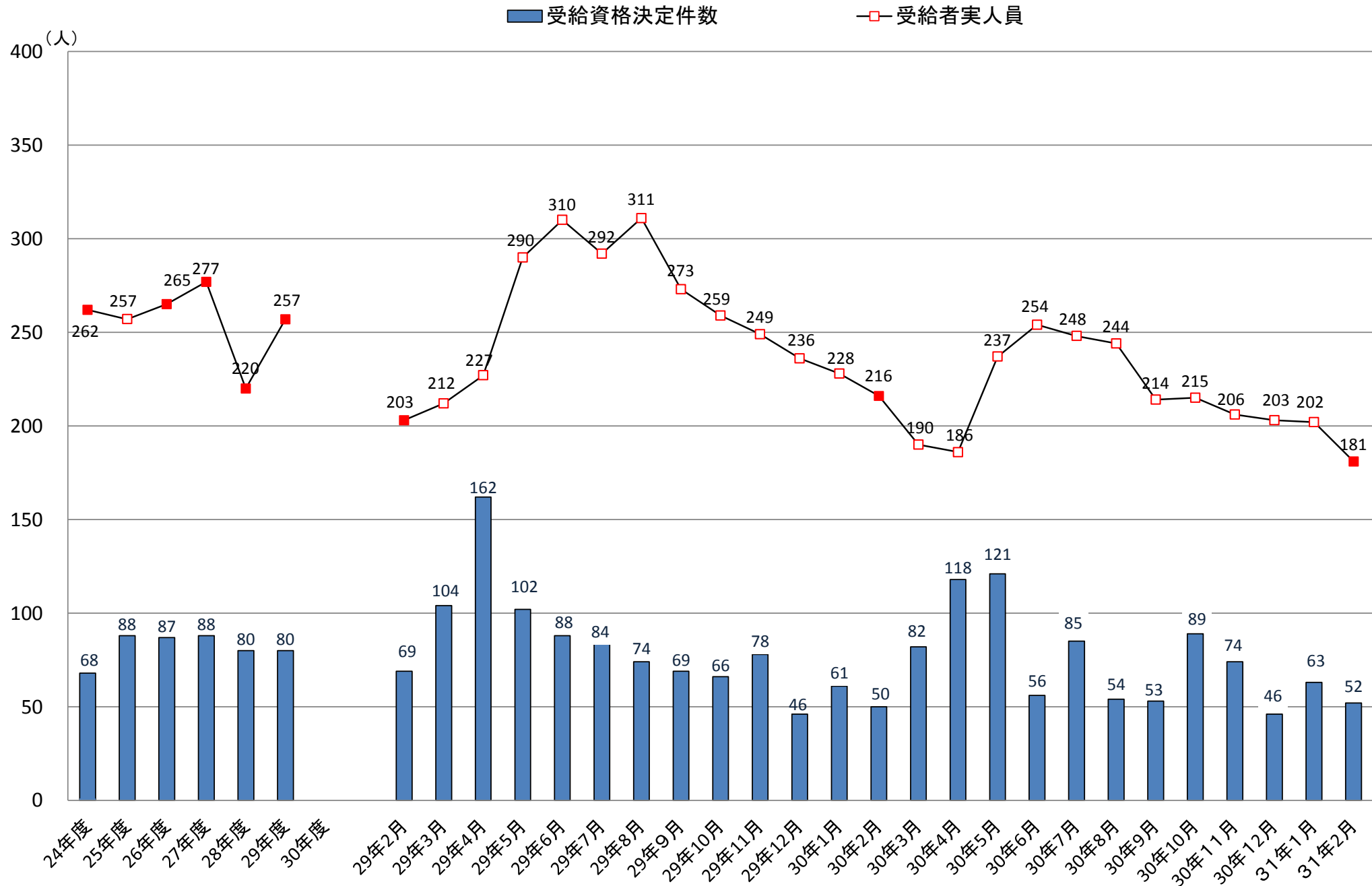


	①管理的、 専門的・技術 的職業	②事務的 職業		③販売 の 職業	④サービスの 職業			⑤保安の 職業	⑥生産工程 の職業	⑦輸送・機械 運転の職業	⑧建設・採掘 の職業	⑨運搬・清掃 等の職業	⑩その他の 職業	計		
		建築・土木技 術者等	看護師、保健 師等		介護サービス	飲食物調理			製品製造・ 加工処理							
有効求人人数	362	27	108	143	240	408	147	71	122	337	235	98	166	99	8	1,983
有効求職者数	157	5	39	277	77	135	42	37	13	141	90	61	31	194	67	1,153
有効求人倍率	2.31	5.40	2.77	0.52	3.12	3.02	3.50	1.92	9.38	2.39	2.61	1.61	5.35	0.51	0.12	1.72

※有効求人人数、有効求職者数、有効求人倍率は、常用フルタイム+常用パートの計



## 8 受給資格決定件数・受給者実人員(基本手当)の推移



※年度の数值は平均値

## 9 平成31年3月新規高等学校卒業者の職業紹介状況 (平成31年2月末現在)

気仙沼公共職業安定所

	求人 件数 (管内)	求人 数 (管内)	求職者数				就職決定(内定)者数				就職未内定者数				求人 倍率 (管内)	就職決定(内定)率			
			合計	管内	県内 他管内	県外	合計	管内	県内 他管内	県外	合計	管内	県内 他管内	県外		合計	管内	県内 他管内	県外
計	210	490	185	88	49	48	184	87	49	48	1	1	0	0	5.57	99.5%	98.9%	100.0%	100.0%
男	/	/	118	56	27	35	117	55	27	35	1	1	0	0	/	99.2%	98.2%	100.0%	100.0%
女			67	32	22	13	67	32	22	13	0	0	0	0		100.0%	100.0%	100.0%	100.0%
前年数	195	477	177	74	44	59	175	72	44	59	2	2	0	0	6.44	98.9%	97.3%	100.0%	100.0%
増減率 (差)	7.7	2.7	4.5	18.9	11.4	▲ 18.6	5.1	20.8	11.4	▲ 18.6	▲ 50.0	▲ 50.0	#DIV/0!	-	▲0.75P	0.6P	1.6P	0.3P	-

- 注) ▲は減少の表示  
 ※【求人倍率】求人数÷求職者数  
 ※【就職決定(内定)率】就職決定(内定)者数÷求職者数  
 ※専攻科生徒は除く