

ハローワーク気仙沼管内の雇用情勢

平成30年10月内容

有効求人倍率(原数値)

1.71倍

前年同月比

-0.06P

前月比

-0.03P

新規求人倍率(原数値)

2.59倍

前年同月比

0.15P

前月比

0.68P

有効求人数

1,874

【前年同月比】
-9.95%
(▲207人)
【前月比】
-0.27%
(▲5人)

有効求職者数

1,096人

【前年同月比】
-6.88%
(▲81人)
【前月比】
1.58%
(17人)

新規求人数

759人

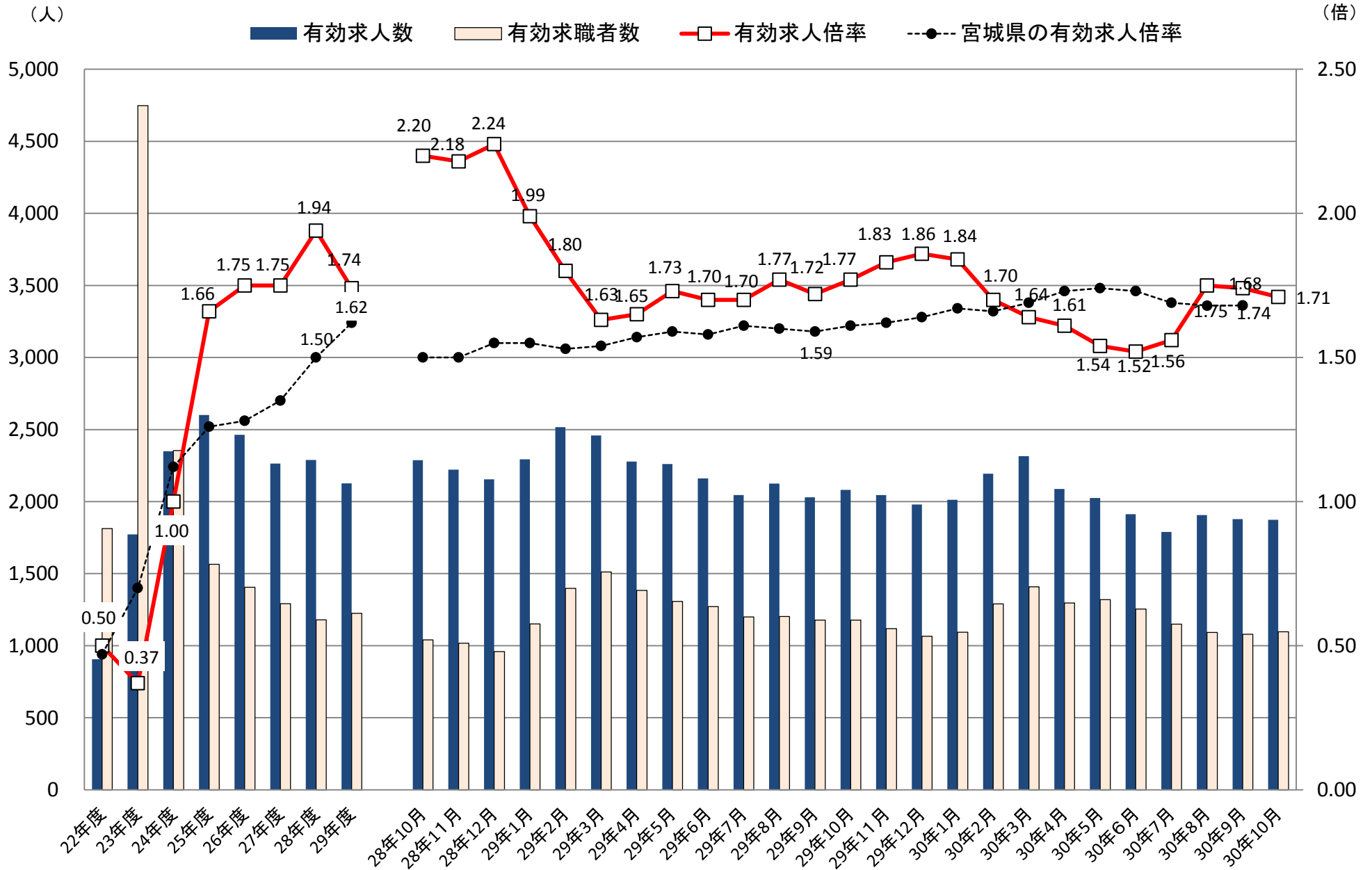
【前年同月比】
-6.99%
(▲57人)
【前月比】
27.56%
(164人)

新規求職者数

293

【前年同月比】
-12.28%
(▲41人)
【前月比】
-6.09%
(▲19人)

1 求人、求職及び求人倍率の推移



※年度の数值は平均、宮城県の有効求人倍率30年9月季節調整値

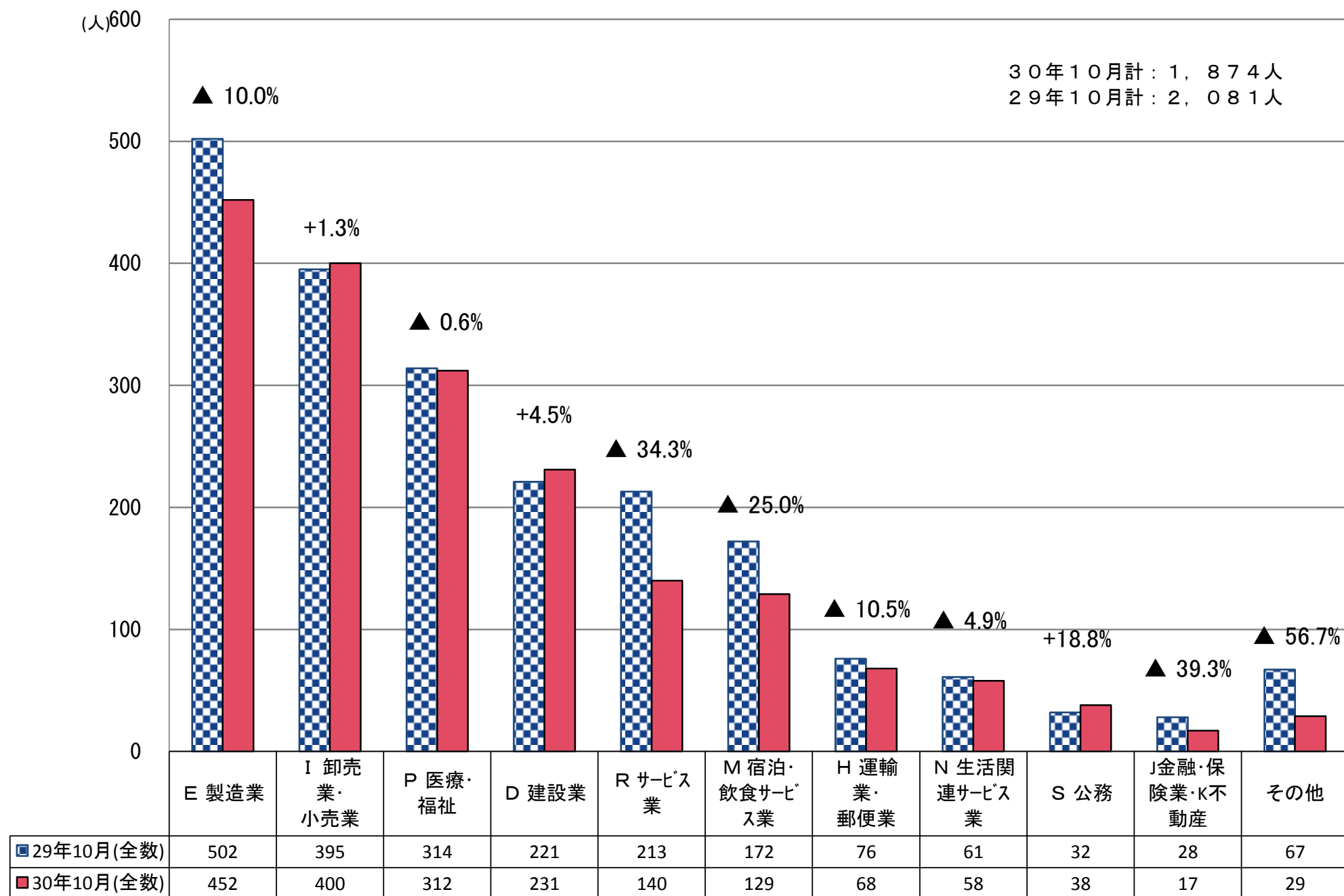
2 一般職業紹介状況(新規学卒者を除きパートタイムを含む)

		1 月間有効 求職者数 (人)	2 新規求 職 申込件数 (件)	3 月間有効 求人数 (人)	4 新規 求人数 (人)	5 就職件数 (件)	6 充足件数 (件)	7 有効 求人倍率 (倍)	8 新規 求人倍率 (倍)	9 新規 就職率 [5/2×100]	10 新規 充足率 [6/4×100]	
全 数	30年10月	1,096	293	1,874	759	163	136	1.71	2.59	55.6%	17.9%	
	対前年同月 増減率、差	▲6.9%	▲12.3%	▲9.9%	▲7.0%	1.9%	▲3.5%	▲0.06P	0.16P	7.7P	0.6P	
	30年9月	1,079	312	1,879	595	133	120	1.74	1.91	42.6%	20.2%	
	30年8月	1,092	292	1,907	709	172	160	1.75	2.43	58.9%	22.6%	
	常 用	30年10月	1,092	291	1,770	713	147	121	1.62	2.45	50.5%	17.0%
		対前年同月 増減率、差	▲6.4%	▲11.8%	▲8.2%	▲3.3%	1.4%	▲7.6%	▲0.03P	0.22P	6.7P	▲0.8P
		30年9月	1,073	311	1,763	575	117	105	1.64	1.85	37.6%	18.3%
		30年8月	1,085	292	1,763	628	143	133	1.62	2.15	49.0%	21.2%
	フル タイム	30年10月	715	206	1,212	494	97	75	1.70	2.40	47.1%	15.2%
		30年9月	689	211	1,184	389	85	76	1.72	1.84	40.3%	19.5%
30年8月		706	201	1,221	437	107	100	1.73	2.17	53.2%	22.9%	
パート	30年10月	377	85	558	219	50	46	1.48	2.58	58.8%	21.0%	
	30年9月	384	100	579	186	32	29	1.51	1.86	32.0%	15.6%	
	30年8月	379	91	542	191	36	33	1.43	2.10	39.6%	17.3%	
正 社 員	30年10月	—	—	908	358	75	60	—	—	—	16.8%	
	対前年同月 増減率、差	—	—	0.8%	2.6%	33.9%	25.0%	—	—	—	3.1P	
	30年9月	—	—	893	296	58	53	—	—	—	17.9%	
	30年8月	—	—	909	335	75	72	—	—	—	23.7%	

※ 正社員有効求人倍率は正社員の月間有効求人数を常用フルタイムの月間有効求職者数で除して算出しているが、常用フルタイムの有効求職者には、派遣労働者や契約社員を希望する者も含まれるため、厳密な意味での正社員有効求人倍率より低い値となる。

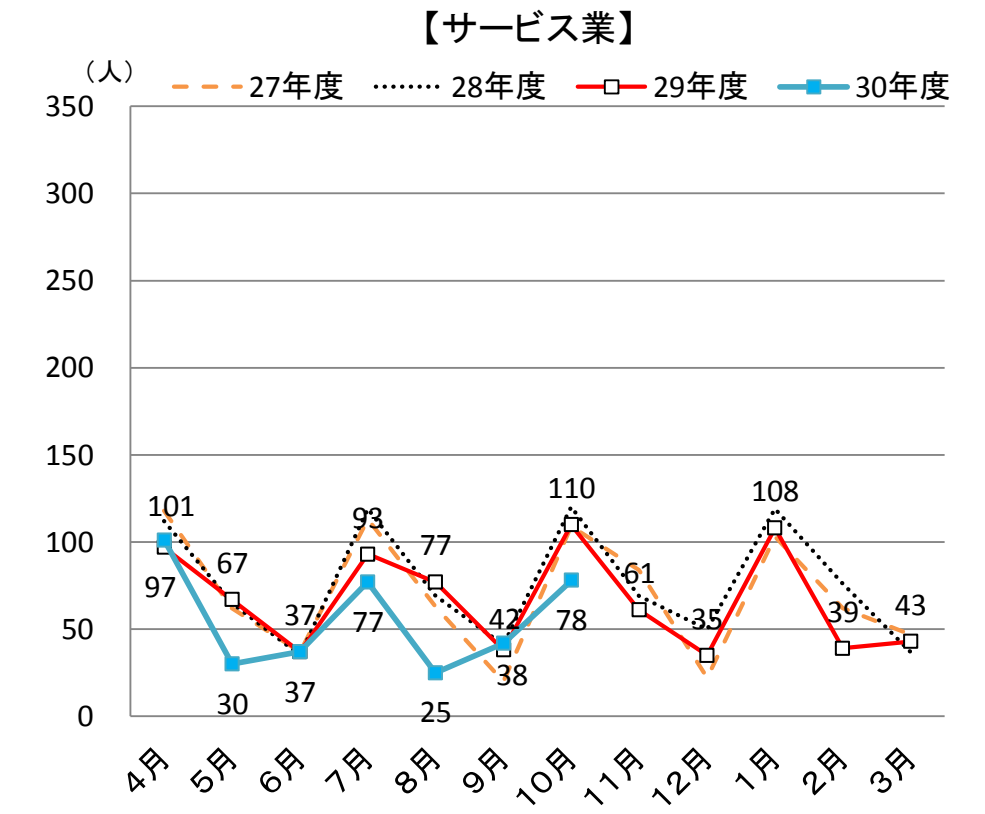
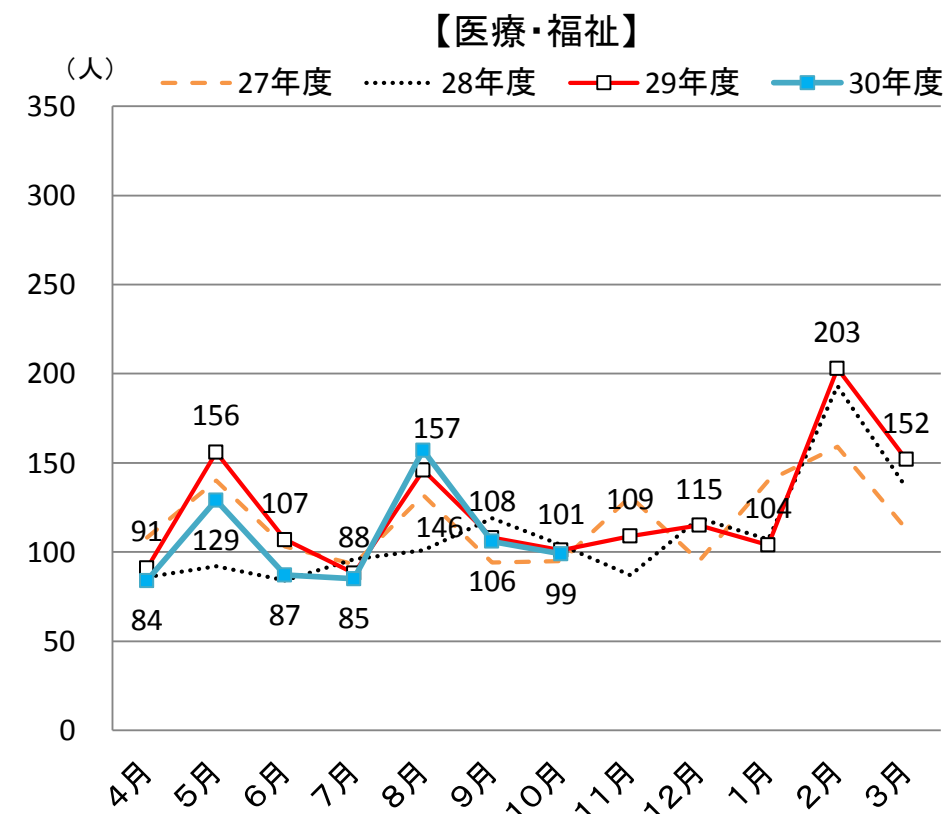
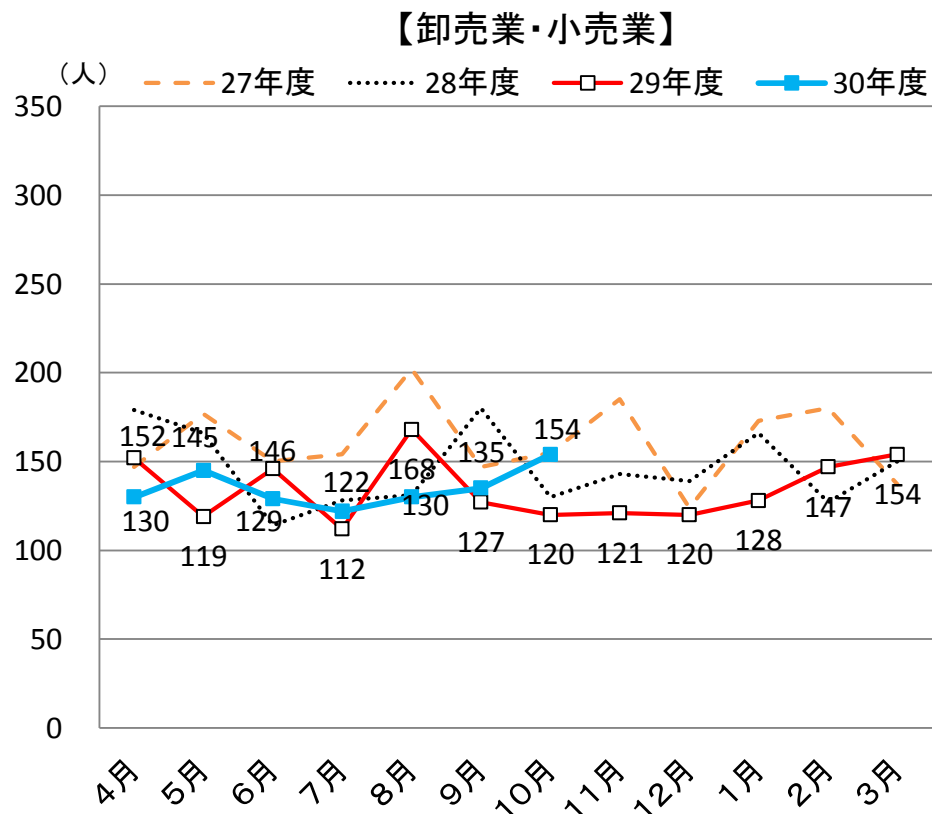
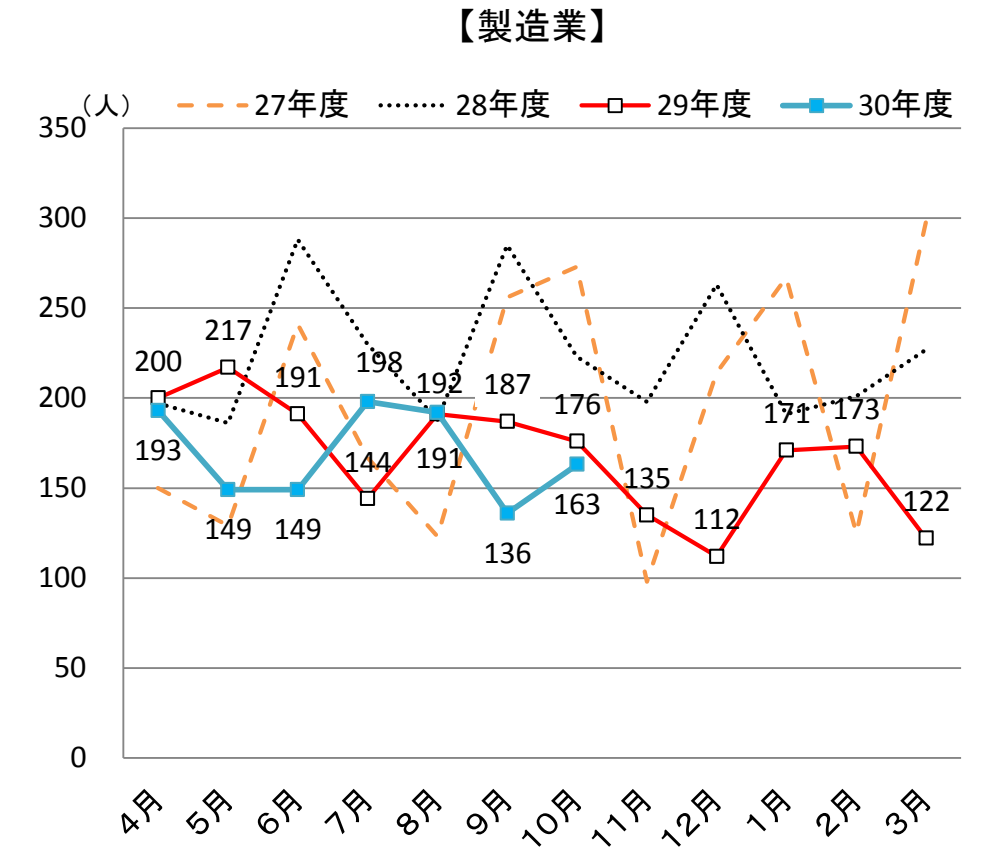
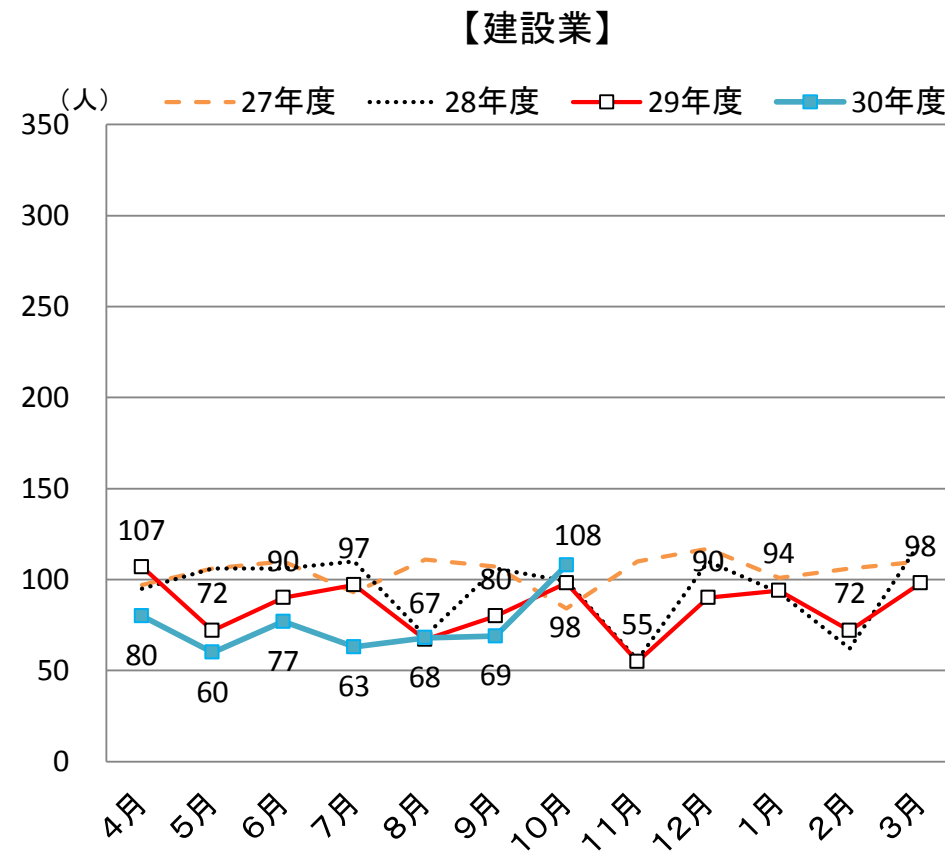
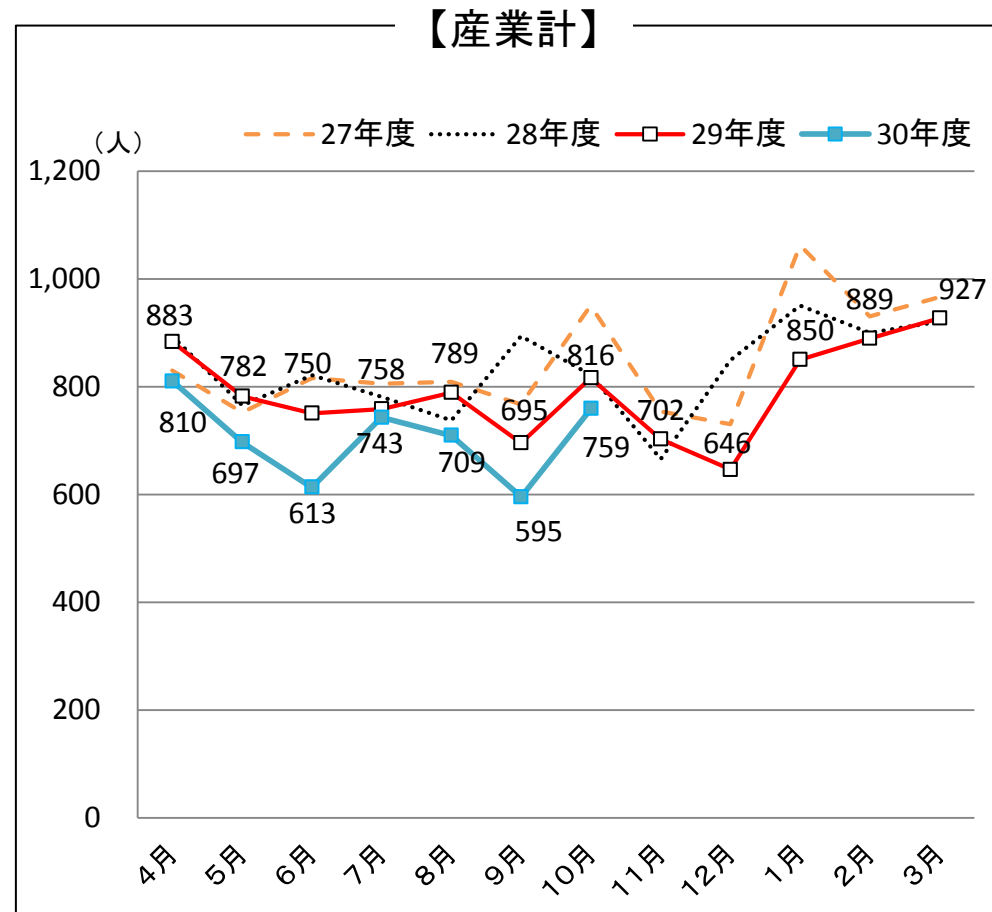
※ 常用とは、雇用契約において雇用期間の定めがないか4か月以上の雇用期間が定められているもの(季節労働を除く)をいう。

3 産業別有効求人数の状況



(注) グラフ上の割合は平成29年と平成30年の比較

4 主な産業の新規求人数の推移



5 産業別新規求人数(全数)

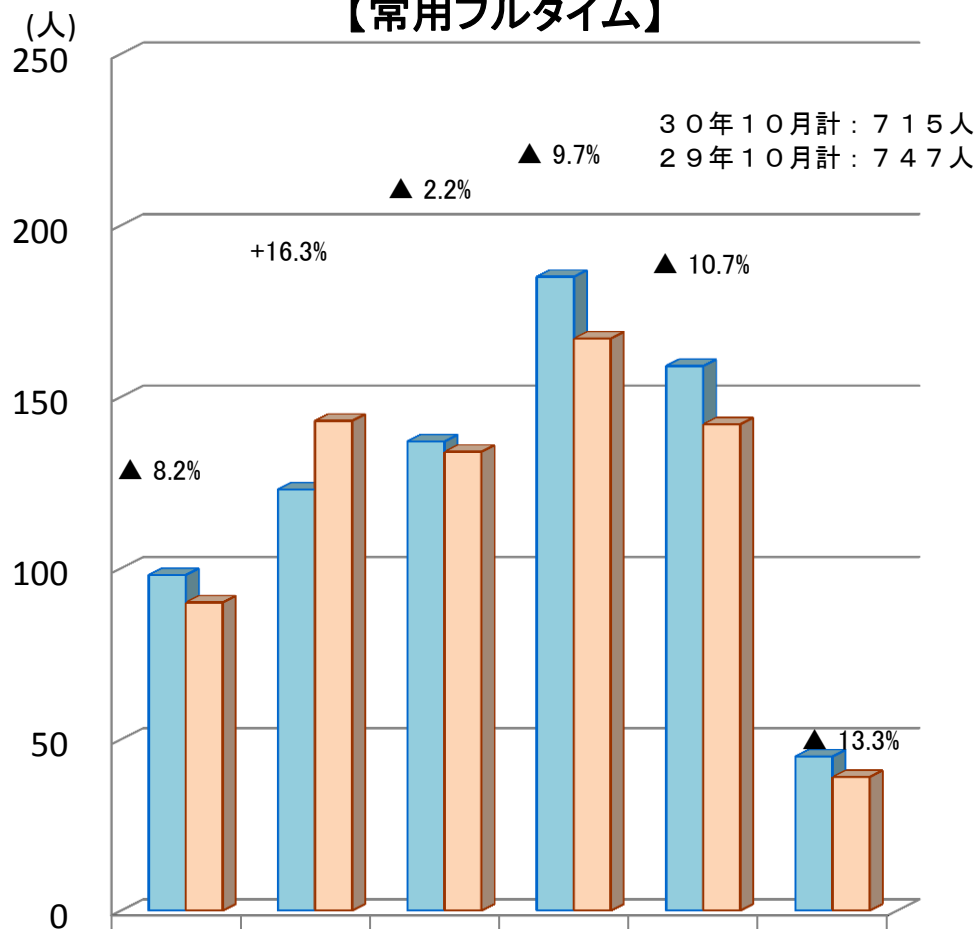
	計		D 建設業		E 製造業		09 食料品		28、29 電子部品・デバイス		G 情報通信業		H 運輸業		I 卸・小売業		J 金融・保険、 K 不動産		M 宿泊業・ 飲食サービス業		P 医療、福祉		R サービス業	
		前年増減比		前年増減比		前年増減比		前年増減比		前年増減比	322		前年増減比		前年増減比		前年増減比		前年増減比		前年増減比		前年増減比	
20年度	4,443	6.5	249	▲ 1.6	1,046	7.7	786	33.0	27	12.5	24	▲ 22.6	260	11.1	786	2.7	122	14.0	377	24.4	649	22.0	437	8.2
21年度	4,811	8.3	313	25.7	1,015	▲ 3.0	784	▲ 0.3	39	44.4	5	▲ 79.2	264	1.5	712	▲ 9.4	100	▲ 18.0	383	1.6	786	21.1	344	▲ 21.3
22年度	4,964	3.2	329	5.1	1,024	0.9	774	▲ 1.3	13	▲ 66.7	7	40.0	291	10.2	889	24.9	71	▲ 29.0	346	▲ 9.7	911	15.9	152	▲ 55.8
23年度	9,438	90.1	1,456	342.6	1,330	29.9	686	▲ 11.4	54	315.4	13	85.7	419	44.0	1,166	31.2	43	▲ 39.4	745	115.3	1,354	48.6	1,152	657.9
24年度	10,825	14.7	1,523	4.6	1,890	42.1	1,112	62.1	43	▲ 20.4	30	130.8	516	23.2	1,680	44.1	56	30.2	851	14.2	1,408	4.0	1,332	15.6
25年度	11,714	8.2	1,578	3.6	2,188	15.8	1,380	24.1	65	51.2	20	▲ 33.3	521	1.0	2,244	33.6	94	67.9	775	▲ 8.9	1,893	34.4	1,150	▲ 13.7
26年度	10,680	▲ 8.8	1,317	▲ 16.5	2,174	▲ 0.6	1,585	14.9	55	▲ 15.4	9	▲ 55.0	443	▲ 15.0	2,069	▲ 7.8	67	▲ 28.7	745	▲ 3.9	1,739	▲ 8.1	887	▲ 22.9
27年度	10,171	▲ 4.8	1,252	▲ 4.9	2,341	7.7	1,805	13.9	23	▲ 58.2	18	100.0	357	▲ 19.4	1,931	▲ 6.7	65	▲ 3.0	616	▲ 17.3	1,403	▲ 19.3	840	▲ 5.3
28年度	10,000	▲ 1.7	1,133	▲ 9.5	2,677	14.4	2,051	13.6	53	130.4	10	▲ 44.4	343	▲ 3.9	1,753	▲ 9.2	72	10.8	601	▲ 2.4	1,324	▲ 5.6	912	8.6
29年4月	883	▲ 1.2	107	12.6	200	1.5	150	16.3	10	▲ 9.1	1	-	45	50.0	152	▲ 15.1	9	80.0	88	7.3	91	5.8	97	▲ 13.4
5月	782	2.2	72	▲ 32.1	217	16.7	168	12.8	3	200.0	6	500.0	25	0.0	119	▲ 28.3	11	175.0	41	20.6	156	69.6	67	3.1
6月	750	▲ 8.6	90	▲ 15.1	191	▲ 33.7	149	▲ 39.7	75	72.0	7	-	32	23.1	146	28.1	9	28.6	48	▲ 2.0	107	27.4	37	5.7
7月	758	▲ 2.9	97	▲ 11.8	144	▲ 37.4	105	▲ 33.5	56	35.8	1	-	40	207.7	112	▲ 12.5	11	120.0	106	100.0	88	▲ 8.3	93	▲ 21.8
8月	789	7.1	67	▲ 2.9	191	1.6	155	0.0	0	-	1	▲ 66.7	22	▲ 29.0	168	28.2	7	75.0	33	▲ 5.7	146	44.6	77	11.6
9月	695	▲ 22.3	80	▲ 24.5	187	▲ 34.4	138	▲ 40.8	1	-	2	-	23	▲ 32.4	127	▲ 29.4	11	37.5	48	0.0	108	▲ 9.2	38	▲ 7.3
10月	816	▲ 0.7	98	▲ 1.0	176	▲ 21.1	117	▲ 19.9	14	27.3	1	-	35	59.1	120	▲ 7.7	12	100.0	100	16.3	101	▲ 2.9	110	▲ 8.3
11月	702	5.4	55	▲ 1.8	135	▲ 31.8	95	▲ 43.1	13	550	1	-	32	▲ 5.9	121	▲ 15.4	8	33.3	46	170.6	109	25.3	61	▲ 11.6
12月	646	▲ 23.9	90	▲ 18.2	112	▲ 57.4	71	▲ 66.5	2	-	2	-	21	▲ 34.4	120	▲ 13.7	11	-	33	3.1	115	▲ 3.4	35	▲ 30.0
29年1月	850	▲ 10.5	94	1.1	171	▲ 10.5	109	▲ 12.8	9	▲ 18.2	5	▲ 16.7	27	▲ 18.2	128	▲ 22.9	8	▲ 20.0	103	6.2	104	▲ 2.8	108	▲ 9.2
2月	889	▲ 1.2	72	16.1	173	▲ 13.9	125	▲ 24.2	18	800	0	-	28	33.3	147	15.7	7	▲ 12.5	43	59.3	203	5.2	39	▲ 48.7
3月	927	0.7	98	▲ 19.0	122	▲ 46.3	76	▲ 53.9	0	-	0	-	28	▲ 33.3	154	2.7	0	-	49	19.5	152	11.8	43	16.2
29年度計	9,487	▲ 5.1	1,020	▲ 10.0	2,019	▲ 24.6	1,458	▲ 28.9	72	35.8	27	170.0	358	4.4	1,614	▲ 7.9	104	44.4	738	22.8	1,480	11.8	805	▲ 11.7
30年4月	810	▲ 8.3	80	▲ 25.2	193	▲ 3.5	97	▲ 35.3	15	50.0	0	▲ 100.0	35	▲ 22.2	130	▲ 14.5	6	▲ 33.3	82	▲ 6.8	84	▲ 7.7	101	4.1
5月	697	▲ 10.9	60	▲ 16.7	149	▲ 31.3	106	▲ 36.9	11	266.7	3	▲ 50.0	42	68.0	145	21.8	5	▲ 54.5	44	7.3	129	▲ 17.3	30	▲ 55.2
6月	613	▲ 18.3	77	▲ 14.4	149	▲ 22.0	94	▲ 36.9	4	▲ 94.7	1	▲ 85.7	20	▲ 37.5	129	▲ 11.6	6	▲ 33.3	37	▲ 22.9	87	▲ 18.7	37	0.0
7月	743	▲ 2.0	63	▲ 35.1	198	37.5	119	13.3	20	-	0	▲ 100.0	40	0.0	122	8.9	20	81.8	90	▲ 15.1	85	▲ 3.4	77	▲ 17.2
8月	709	▲ 10.1	68	1.5	192	0.5	134	▲ 13.5	5	-	2	100.0	28	27.3	130	▲ 22.6	7	0.0	32	▲ 3.0	157	7.5	25	▲ 67.5
9月	595	▲ 14.4	69	▲ 13.8	136	▲ 27.3	79	▲ 42.8	1	-	1	▲ 50.0	19	▲ 17.4	135	6.3	2	▲ 81.8	25	▲ 47.9	106	▲ 1.9	42	10.5
10月	759	▲ 7.0	108	10.2	163	▲ 7.4	88	▲ 24.8	22	57.1	3	200.0	27	▲ 22.9	154	28.3	10	▲ 16.7	79	▲ 21.0	99	▲ 2.0	78	▲ 29.1
11月																								
12月																								
31年1月																								
2月																								
3月																								
30年度計	4,926	▲ 48.1	525	▲ 48.5	1,180	▲ 41.6	717	▲ 50.8	78	8.3	10	▲ 63.0	211	▲ 41.1	945	▲ 41.4	56	▲ 46.2	389	▲ 47.3	747	▲ 49.5	390	▲ 51.6

* 全産業を掲載していないため、計欄と内訳計は一致しない。

6 常用有効求職者の年齢別状況

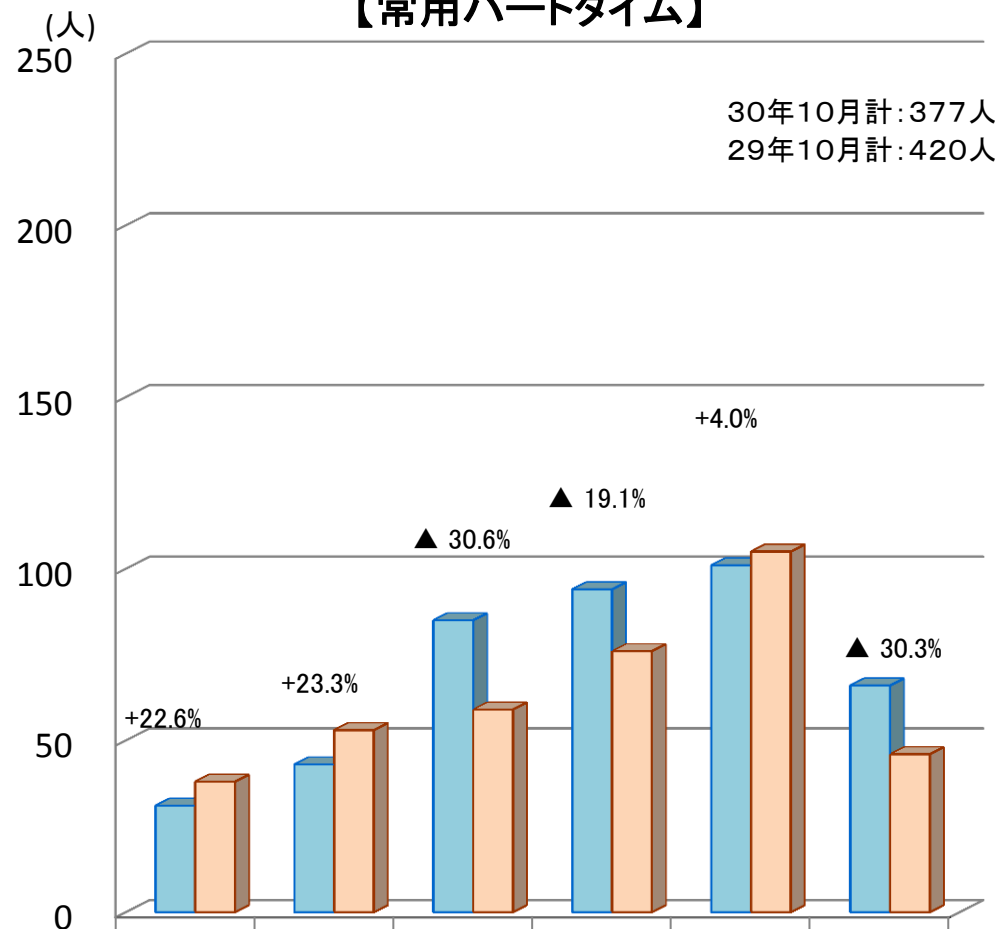
(注) グラフ上の割合は平成29年9月と平成30年9月の比較

【常用フルタイム】



	24歳以下	25～34歳	35～44歳	45～54歳	55～64歳	65歳以上
■ 29年10月	98	123	137	185	159	45
■ 30年10月	90	143	134	167	142	39

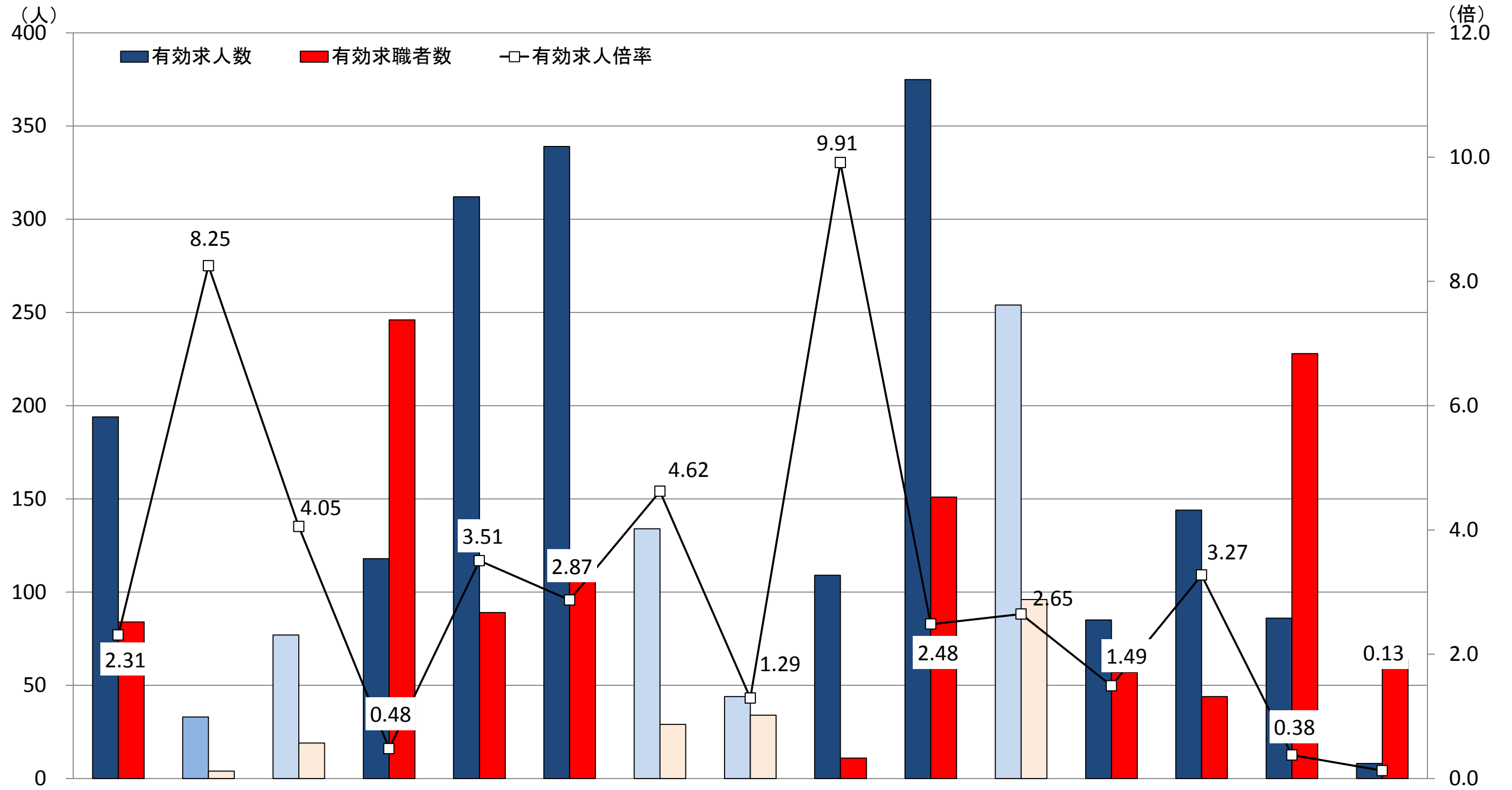
【常用パートタイム】



	24歳以下	25～34歳	35～44歳	45～54歳	55～64歳	65歳以上
■ 29年10月	31	43	85	94	101	66
■ 30年10月	38	53	59	76	105	46

7 求人・求職バランスシート(常用)

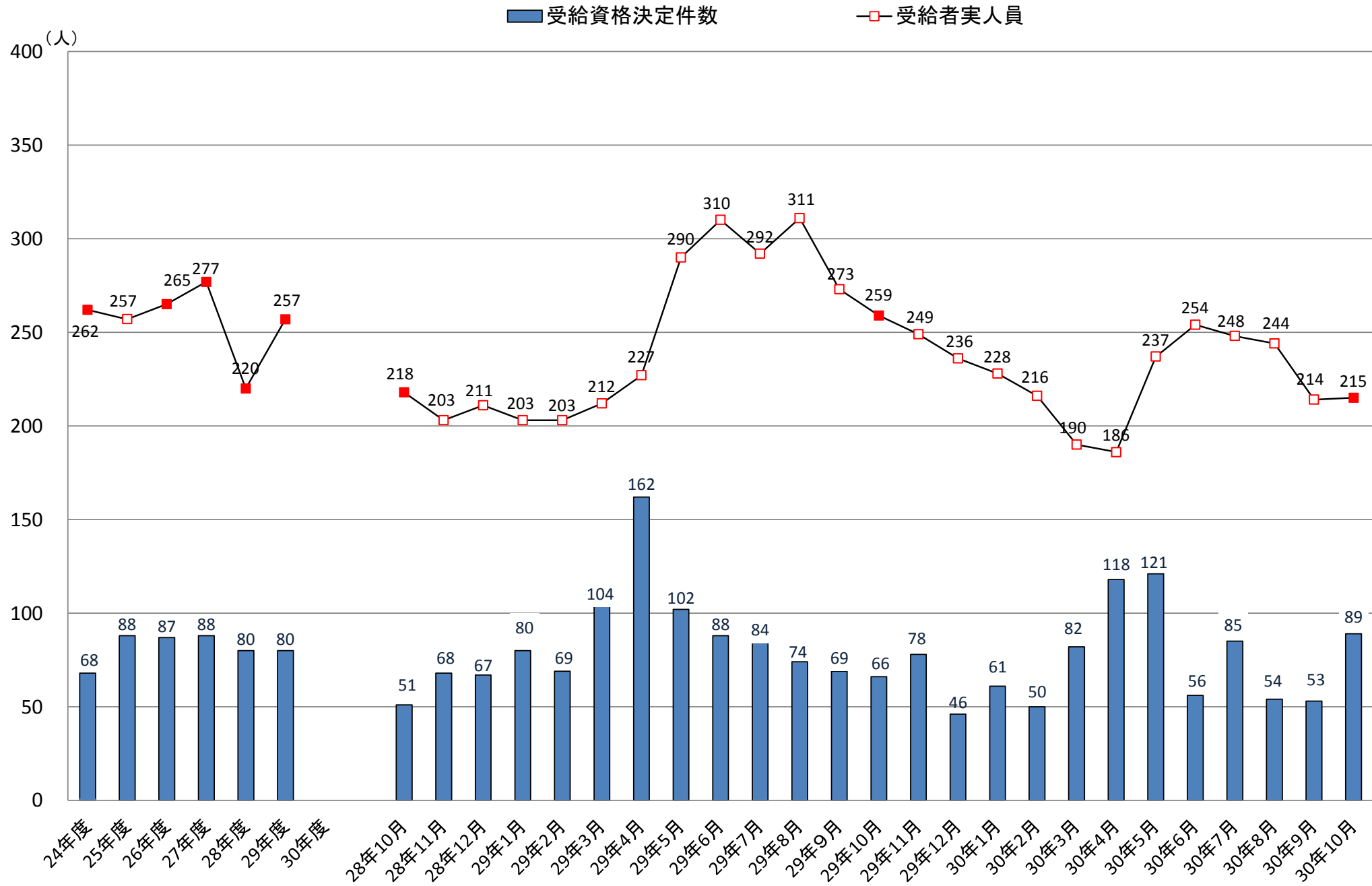
平成30年10月



	①管理的、専門的・技術的職業			②事務的職業	③販売の職業	④サービスの職業		⑤保安の職業	⑥生産工程の職業	⑦輸送・機械運転の職業	⑧建設・採掘の職業	⑨運搬・清掃等の職業	⑩その他の職業	計		
	建築・土木技術者等	看護師、保健師等	介護サービス			飲食物調理	製品製造・加工処理									
有効求人	194	33	77	118	312	339	134	44	109	375	254	85	144	86	8	1,212
有効求職者数	84	4	19	246	89	118	29	34	11	151	96	57	44	228	64	715
有効求人倍率	2.31	8.25	4.05	0.48	3.51	2.87	4.62	1.29	9.91	2.48	2.65	1.49	3.27	0.38	0.13	1.70

※有効求人、有効求職者数、有効求人倍率は、常用フルタイム+常用パートの計

8 受給資格決定件数・受給者実人員(基本手当)の推移



※年度の数值は平均値

9 平成31年3月新規高等学校卒業者の職業紹介状況 (平成30年10月末現在)

気仙沼公共職業安定所

	求 人 件 数 (管 内)	求 人 数 (管 内)	求職者数				就職決定(内定)者数				就職未内定者数				求 人 倍 率 (管 内)	就職決定(内定)率			
			合計	管内	県内 他管内	県外	合計	管内	県内 他管内	県外	合計	管内	県内 他管内	県外		合計	管内	県内 他管内	県外
計	203	483	176	74	59	43	162	69	53	40	14	5	6	3	6.53	92.0%	93.2%	89.8%	93.0%
男	/		112	48	34	30	106	45	31	30	6	3	3	0	/	94.6%	93.8%	91.2%	100.0%
女			64	26	25	13	56	24	22	10	8	2	3	3		87.5%	92.3%	88.0%	76.9%
前年数	190	470	165	67	43	55	147	62	37	48	18	5	6	7	7.01	89.1%	92.5%	86.0%	87.3%
増減率 (差)	6.8	2.8	6.7	10.4	37.2	▲ 21.8	10.2	11.3	43.2	▲ 16.7	▲ 22.2	0.0	0.0	▲ 57.1	▲ 0.93P	-	-	-	-

注) ▲は減少の表示

※【求人倍率】求人数÷求職者数

※【就職決定(内定)率】就職決定(内定)者数÷求職者数

※専攻科生徒は除く