

# 月報はさま



令和元年7月1日(月)  
迫公共職業安定所  
登米市迫町佐沼字内町42-10  
TEL0220-22-8609 FAX0220-22-9579

## ◎◎助成金に関する勧誘にご注意ください◎◎

近頃、委託事業者を装い手数料や報酬等を目的に雇用関係助成金の申請や助成対象の診断、受給額の無料査定を勧める書面を一方的に送付(FAX)する事業者が存在するとの情報が寄せられています。厚生労働省や労働局・ハローワークが、特定の事業者に助成金の勧誘を委託することはありません。これらの事業者は、本来受けることができない助成金について、受給を提案してくる可能性があります。不正行為である場合は事業主が不正受給を問われることがありますので、十分ご注意ください。

お問い合わせは、宮城労働局職業対策課(022-299-8063)へ

## ～ 今月の「働き方改革」～

優秀な人材の確保や職場定着を図るためには、女性がいきいきと働ける職場づくりが近道です。女性が働きやすい職場は、男性にとっても働きやすい職場となります。

女性活躍推進法に、計画の策定など企業の行う措置が定められており、これらの措置は女性がいきいきと働ける魅力ある職場づくりに大変効果的です。

現行法においては、労働者300人超の企業は法律上の義務、300人以下の中小企業は努力義務ですが、「働き方改革」の一つとして取り組む企業が増えています。なお、女性活躍推進法は令和元年5月29日に改正法が成立し、今後、義務企業規模は301人以上から101人以上に拡充等されます。

自社の女性の活躍に関する情報は、厚生労働省が運営する「女性の活躍推進企業データベース」で公表することができます。

### ☆女性の活躍推進

<http://www.mhlw.go.jp/stf/seisakunitsuite/bunya/0000091025.html>

### ☆女性の活躍推進企業データベース

<https://positive-ryouritsu.mhlw.go.jp/positivedb/>

**\*お問合せ先：宮城労働局雇用環境・均等室(022-299-8844)**

働き方改革についての疑問・悩みなどは、宮城働き方改革推進支援センターで、無料でご相談を受け付けております。お気軽にお問い合わせください。

〈宮城働き方改革推進支援センター〉

TEL:0120-97-8600

FAX:022-357-0024

E-mail:support@miyagi-hatarakikata.jp

住所：〒983-0841 仙台市宮城野区原町1-3-43 アクス原町ビル201

受付時間は、土・日・祝日を除く9時～17時です。

《《宮城労働局メールマガジン登録のご案内》》

労働関係・人事労務関係の最新情報をお届けします。

メールマガジン  
配信登録方法

①登録ページからの登録

<https://mdh.fm/e?kN202Y9Nkj>

②空メール送信による登録

[miyagiroudou@km.moweb.jp](mailto:miyagiroudou@km.moweb.jp)

# 職業紹介関係取扱状況 [令和元年5月内容]

	3月	4月	5月	対前月比(%)	対前年同月比(%)
新規求職者数	393人	468人	385人	▲17.7	▲4.2
有効求職者数	1,387人	1,478人	1,457人	▲1.4	▲3.9
新規求人数	551人	462人	455人	▲1.5	7.1
月間有効求人数	1,588人	1,415人	1,304人	▲7.8	▲8.2
有効求人倍率	1.14倍	0.96倍	0.89倍	▲0.07ポイント	▲0.05ポイント
紹介件数	557件	515件	489件	▲5.0	▲0.8
就職件数	201件	194件	163件	▲16.0	▲15.5
基本手当受給者実人員	220人	229人	276人	20.5	▲13.2
基本手当支給額	23,548千円	22,383千円	34,316千円	53.3	▲9.4

## — 窓口の動き —

新規求職者数は前月比で17.7%減少し、前年同月比では4.2%減少した。有効求職者数は前月比で1.4%減少し、前年同月比では3.9%減少した。

新規求人数は前月比で1.5%減少し、前年同月比は7.1%増加した。月間有効求人数は前月比7.8%減少し、前年同月比では8.2%減少した。

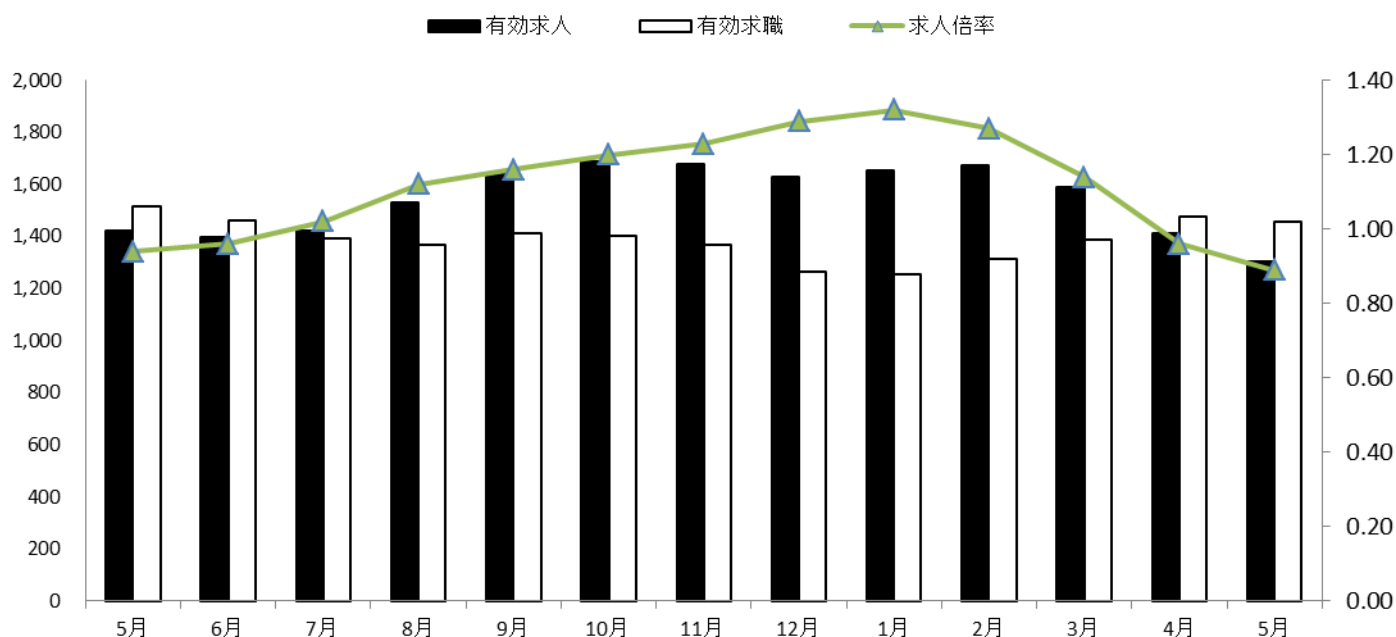
有効求人倍率は0.89倍（原数値）で、前月比で0.07ポイント減少し、前年同月比では0.05ポイント減少した。また、宮城県は1.66倍、全国は1.62倍（季節調整値）となっている。

雇用保険基本手当受給者実人員は、前月比で20.5%増加し、前年同月比では13.2%減少した。

# 求人・求職・求人倍率の推移

【平成30年5月～令和元年5月】

（求人倍率：求職者一人に対し、求人数がどのくらいあるかを表す数値です）



	5月	6月	7月	8月	9月	10月	11月	12月	1月	2月	3月	4月	5月
有効求人	1,421	1,400	1,424	1,532	1,638	1,687	1,679	1,628	1,656	1,674	1,588	1,415	1,304
有効求職	1,516	1,463	1,391	1,370	1,411	1,405	1,370	1,265	1,255	1,314	1,387	1,478	1,457
求人倍率	0.94	0.96	1.02	1.12	1.16	1.20	1.23	1.29	1.32	1.27	1.14	0.96	0.89