

月報はさま



令和元年6月3日(月)
迫公共職業安定所
登米市迫町佐沼字内町42-10
TEL0220-22-8609 FAX0220-22-9579

◆◆◆ 労働保険の申告・納付はお早めに！！ ◆◆◆

労働保険の年度更新は6月1日から7月10日までです。

保険料の納付は、労働基準監督署・労働局・銀行等を通じた現金納付のほか、口座振替、電子納付が可能です。

口座振替では、会社の口座を開設している金融機関に申込みをすることで、手数料がかからずご利用が可能です、通常の納付期限より最大約2か月のゆとりが出ます。

お問い合わせは、宮城労働局労働保険徴収課(022-299-8842)へ

求人広告掲載時のトラブルにご注意ください

最近、電話で「無料で当社のサイトに求人広告を掲載しませんか？」との勧誘があり、契約したところ、無料掲載期間経過後に自動で有料掲載へ移行し、多額の広告料金を請求されるといった事案が発生しております。

求人広告をインターネット等に掲載する際には、事前に広告料金や掲載期間、無料掲載期間終了後の料金、解約方法等を確認した上で契約を行ってください。

～ 今月の「働き方改革」～

企業内の正社員と非正規社員(パート労働者、有期雇用労働者、派遣労働者)との間の不合理な待遇の差が禁止される「パートタイム・有期雇用労働法」「同一労働同一賃金ガイドライン」等が2020年4月1日から施行されます。

☆改正のポイント☆

- ・基本給や賞与など、あらゆる待遇に不合理な差を設けることが禁止
- ・労働者に対する待遇に関する説明義務の強化
- ・行政による助言・指導や裁判外紛争解決手続きの整備

社内規定の確認や変更には時間がかかりますので、早期に準備することをお勧めします。

***お問合せ先：宮城労働局雇用環境・均等室(022-299-8844)**

働き方改革についての疑問・悩みなどは、宮城働き方改革推進支援センターで、無料でご相談を受け付けております。お気軽にお問い合わせください。

〈 宮城働き方改革推進支援センター 〉

TEL:0120-97-8600

FAX:022-357-0024

E-mail:support@miyagi-hatarakikata.jp

住所:〒983-0841 仙台市宮城野区原町1-3-43 アクス原町ビル201

受付時間は、土・日・祝日を除く9時～17時です。

職業紹介関係取扱状況 [平成31年4月内容]

	2月	3月	4月	対前月比(%)	対前年同月比(%)
新規求職者数	370人	393人	468人	19.1	▲1.3
有効求職者数	1,314人	1,387人	1,478人	6.6	0.3
新規求人数	569人	551人	462人	▲16.2	▲12.7
月間有効求人数	1,674人	1,588人	1,415人	▲10.9	▲6.2
有効求人倍率	1.27倍	1.14倍	0.96倍	▲0.18ポイント	▲0.06ポイント
紹介件数	509件	557件	515件	▲7.5	▲6.2
就職件数	168件	201件	194件	▲3.5	4.3
基本手当受給者実人員	233人	220人	229人	4.1	▲8.0
基本手当支給額	24,396千円	23,548千円	22,383千円	▲4.9	▲11.4

— 窓口の動き —

新規求職者数は前月比で19.1%増加し、前年同月比では1.3%減少した。有効求職者数は前月比で6.6%増加し、前年同月比では0.3%増加した。

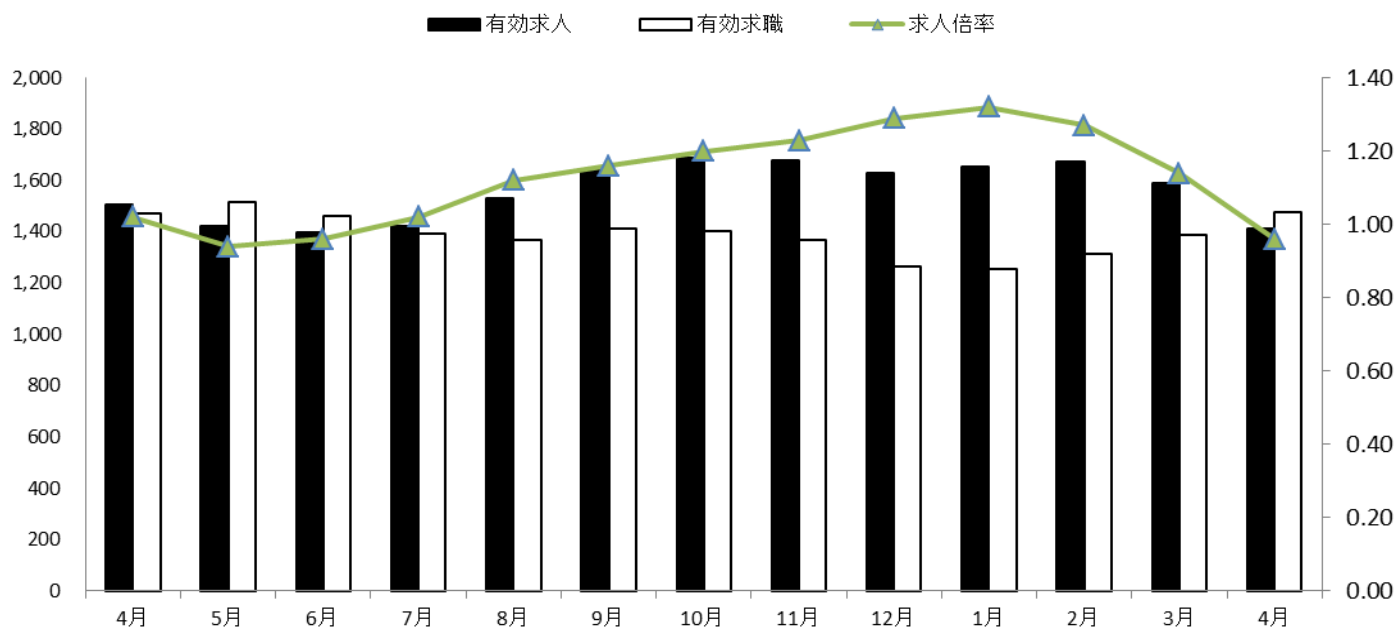
新規求人数は前月比で16.2%減少し、前年同月比でも12.7%減少した。月間有効求人数は前月比10.9%減少し、前年同月比では6.2%減少した。

有効求人倍率は0.96倍で、前月比で0.18ポイント減少し、前年同月比では0.06ポイント減少した。また、宮城県は1.67倍、全国は1.63倍となっている。

雇用保険基本手当受給者実人員は、前月比で4.9%減少し、前年同月比でも11.4%減少した。

求人・求職・求人倍率の推移 【平成30年4月～平成31年4月】

(求人倍率: 求職者一人に対し、求人数がどのくらいあるかを表す数値です)



	4月	5月	6月	7月	8月	9月	10月	11月	12月	1月	2月	3月	4月
有効求人	1,508	1,421	1,400	1,424	1,532	1,638	1,687	1,679	1,628	1,656	1,674	1,588	1,415
有効求職	1,474	1,516	1,463	1,391	1,370	1,411	1,405	1,370	1,265	1,255	1,314	1,387	1,478
求人倍率	1.02	0.94	0.96	1.02	1.12	1.16	1.20	1.23	1.29	1.32	1.27	1.14	0.96