



ひと、暮らし、みらいのために

宮城労働局

Miyagi Labour Bureau

https://jsite.mhlw.go.jp/miyagi-roudoukyoku/

Press Release

令和元年5月30日(木)
 宮城労働局職業安定部職業安定課
 職業安定課長 厩 岩 俊 明
 職業紹介係長 佐々木 和歌子
 電 話 022(299)8061

平成31年3月新規高卒者の求人・求職・就職(内定)状況(平成31年4月末現在)

～ 就職内定率99.6%、高水準を維持 ～

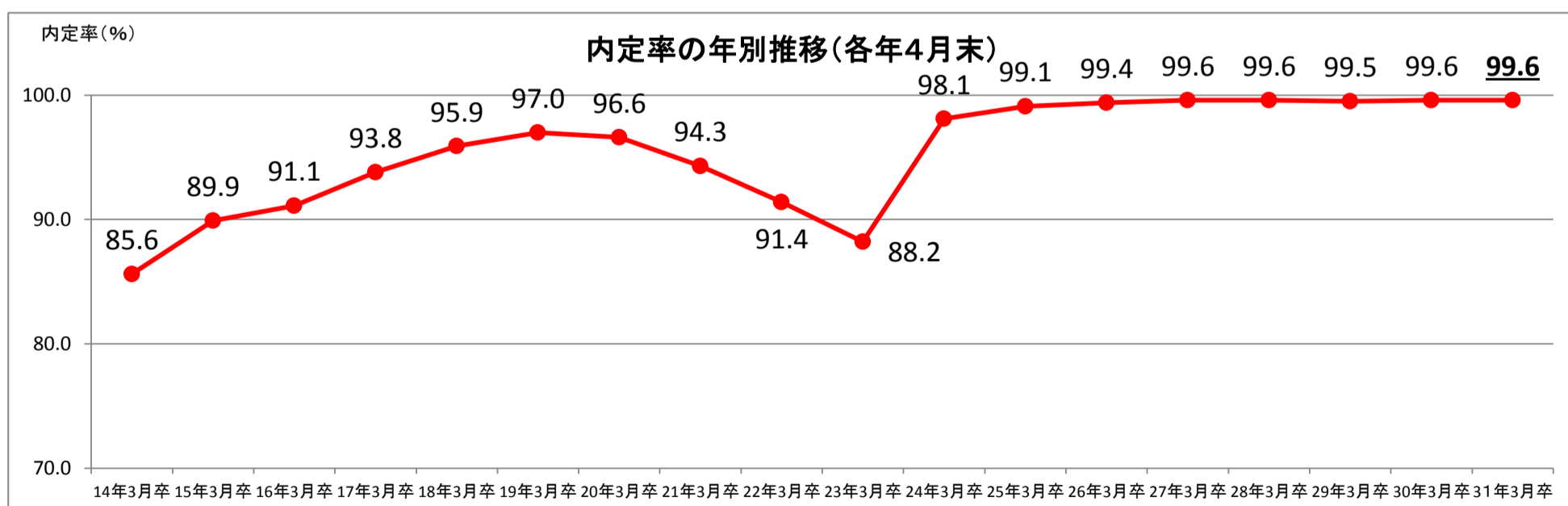
【概況】

- ① 県内のハローワークで受け付けた4月末現在の求人数は11,511人となり、前年同月比で4.7%増加した。(P3)
過去の4月末時点との比較では、平成8年3月卒(11,274人)以降、最も高い水準になった。(P9)
- ② 求職者数は4,021人で、前年同月比で1.7%減少した。(P3)
- ③ 就職決定(内定)者数は、4,003人で、前年同月比で1.7%減少した。(P3)
また、就職内定率は前年同月と同じく99.6%となり、高水準を維持した。(P1 図1)

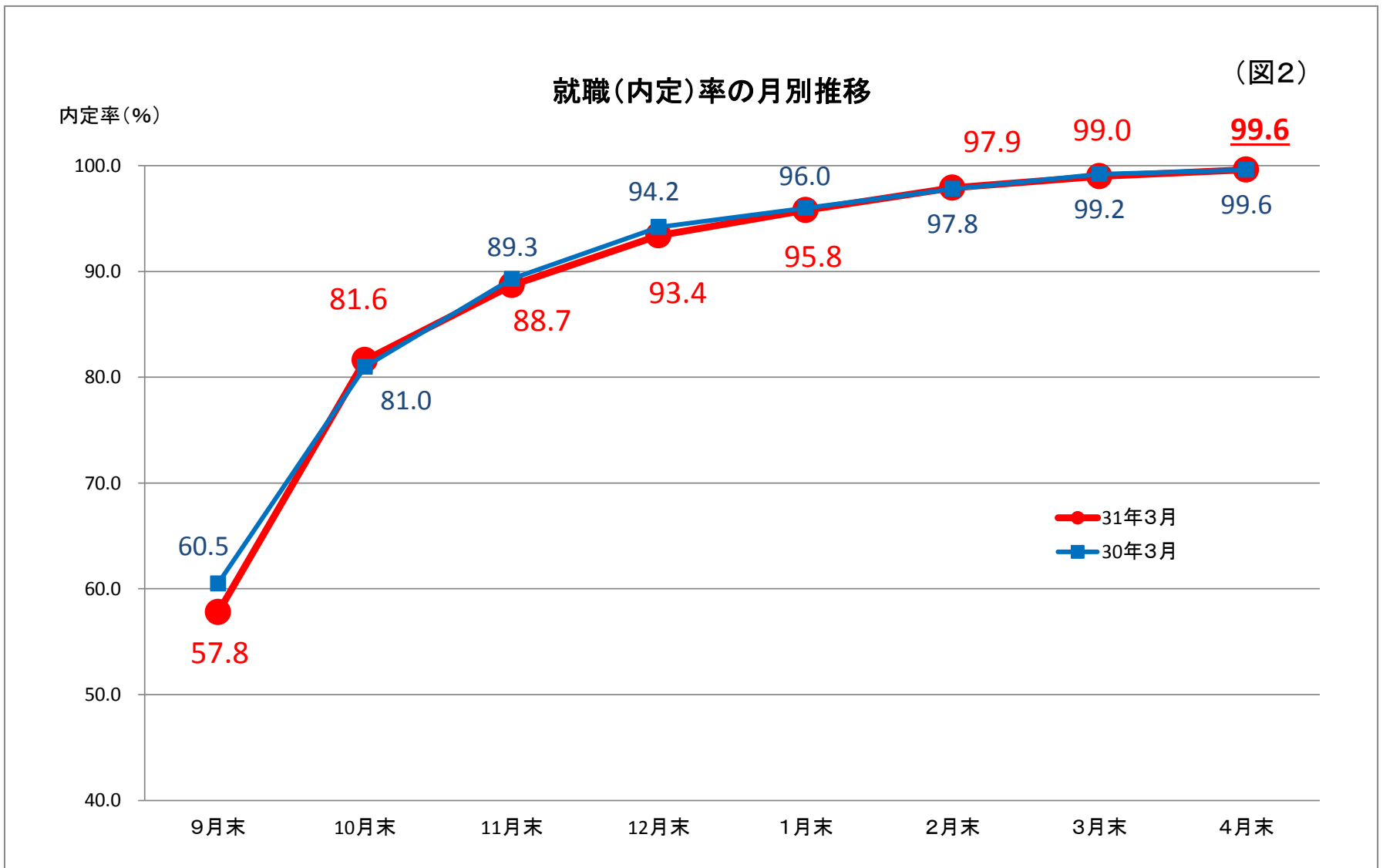
《県内・県外就職決定(内定)者の内訳》(P3)

- ・ 県内への就職内定率99.5%(前年同月同率)
 <求職者数3,180人(前年同月比2.8%減少)、就職(内定)者数3,163人(前年同月比2.8%減少)>
- ・ 県外への就職内定率99.9%(前年同月同率)
 <求職者数841人(前年同月比2.7%増加)、就職(内定)者数840人(前年同月比2.7%増加)>

(図1)



※平成31年3月新規高卒者の選考・採用内定開始期日は、平成30年9月16日以降となっています。



	9月末	10月末	11月末	12月末	1月末	2月末	3月末	4月末
31年3月	57.8	81.6	88.7	93.4	95.8	97.9	99.0	99.6
30年3月	60.5	81.0	89.3	94.2	96.0	97.8	99.2	99.6

【留意点】

- ※ 平成31年3月新規高卒者の選考・採用内定開始期日は、平成30年9月16日以降となっている。
- ※ 「求職者数」とは、学校又はハローワークによる紹介を希望する者の数。
- ※ 「就職(内定)者数」とは、学校又はハローワークの紹介によって内定した者の数。
- ※ 「就職(内定)率」は、「就職(内定)者数」を「求職者数」で除したもの。
- ※ 本調査には、「公務員」・「縁故就職」を希望する者及び内定した者の数を含まないため、宮城県教育委員会公表の「求職者数」・「就職(内定)者数」・「就職(内定)率」の各数値とは異なる。

平成31年3月新規高等学校卒業者の就職(内定)状況

(平成31年4月末現在)

(総 括)

宮城労働局職業安定部職業安定課

卒業年次	性別	卒業 予定者数	求人数 (県内)	求職者数			就職(内定)者数			県内 求人倍率	就職(内定)率(%)		
				合計	県内	県外	合計	県内	県外		合計	県内	県外
31年 3月卒	計	20,235	11,511	4,021	3,180	841	4,003	3,163	840	3.62	99.6	99.5	99.9
	男	10,266		2,292	1,767	525	2,284	1,759	525		99.7	99.5	100.0
	女	9,969		1,729	1,413	316	1,719	1,404	315		99.4	99.4	99.7
30年 3月卒	計	20,409	10,998	4,091	3,272	819	4,073	3,255	818	3.36	99.6	99.5	99.9
	男	10,392		2,363	1,820	543	2,356	1,813	543		99.7	99.6	100.0
	女	10,017		1,728	1,452	276	1,717	1,442	275		99.4	99.3	99.6
対前年同月 増減率(差)		▲ 0.9	4.7	▲ 1.7	▲ 2.8	2.7	▲ 1.7	▲ 2.8	2.7	0.26	-	-	-

- (注) 1 県内のハローワーク又は高等学校が取扱った数である。
 2 ▲印は減少の表示。
 3 卒業予定者数は「進路見込・求職動向調査(平成30年5月15日現在)」による。
 4 「県内求人倍率」は県内のハローワークで受付けた求人数を県内求職者数で除したものの。

平成31年3月新規学卒者の安定所別職業紹介状況

(平成31年4月末現在)

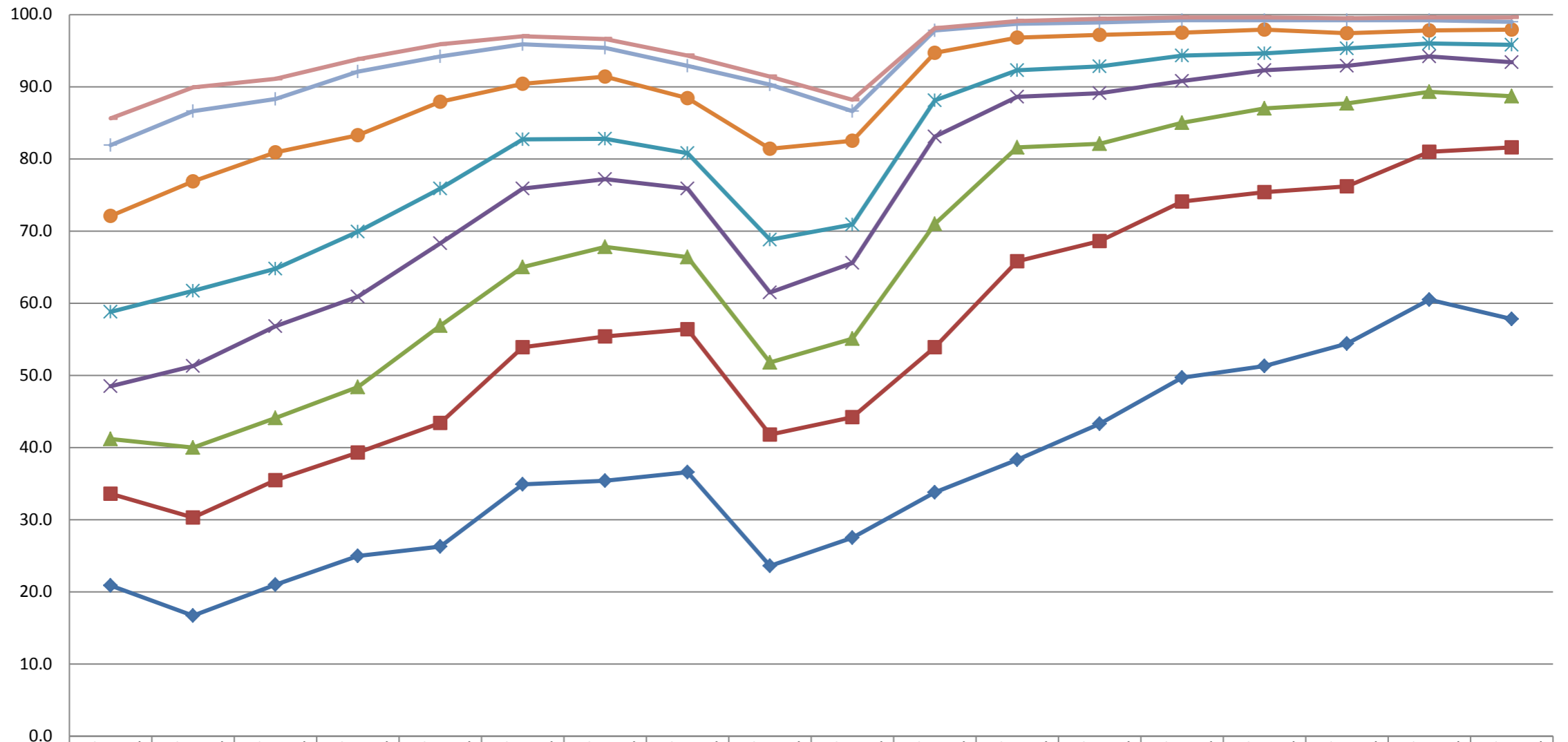
宮城労働局職業安定部職業安定課

		求 職 者 数				就職(内定)者数				就職(内定)率 %			
		合 計	管 内	県内他管内	県 外	合 計	管 内	県内他管内	県 外	合 計	管 内	県内他管内	県 外
県計	計	4,021	1,964	1,216 (591)	841	4,003	1,953	1,210 (586)	840	99.6	99.4	99.5 (99.2)	99.9
	男	2,292	1,089	678 (289)	525	2,284	1,083	676 (287)	525	99.7	99.4	99.7 (99.3)	100.0
	女	1,729	875	538 (302)	316	1,719	870	534 (299)	315	99.4	99.4	99.3 (99.0)	99.7
仙台	計	1,416	857	197 (0)	362	1,413	854	197 (0)	362	99.8	99.6	100.0 (-)	100.0
	男	799	462	119 (0)	218	798	461	119 (0)	218	99.9	99.8	100.0 (-)	100.0
	女	617	395	78 (0)	144	615	393	78 (0)	144	99.7	99.5	100.0 (-)	100.0
(大和)	計	131	55	60 (44)	16	131	55	60 (44)	16	100.0	100.0	100.0 (100.0)	100.0
	男	89	37	38 (28)	14	89	37	38 (28)	14	100.0	100.0	100.0 (100.0)	100.0
	女	42	18	22 (16)	2	42	18	22 (16)	2	100.0	100.0	100.0 (100.0)	100.0
石巻	計	486	283	130 (76)	73	475	276	127 (71)	72	97.7	97.5	97.7 (93.4)	98.6
	男	290	159	83 (41)	48	285	155	82 (39)	48	98.3	97.5	98.8 (95.1)	100.0
	女	196	124	47 (35)	25	190	121	45 (32)	24	96.9	97.6	95.7 (91.4)	96.0
塩釜	計	216	55	129 (102)	32	215	55	128 (102)	32	99.5	100.0	99.2 (100.0)	100.0
	男	76	27	41 (29)	8	75	27	40 (29)	8	98.7	100.0	97.6 (100.0)	100.0
	女	140	28	88 (73)	24	140	28	88 (73)	24	100.0	100.0	100.0 (100.0)	100.0
古川	計	689	286	288 (118)	115	689	286	288 (118)	115	100.0	100.0	100.0 (100.0)	100.0
	男	413	159	177 (70)	77	413	159	177 (70)	77	100.0	100.0	100.0 (100.0)	100.0
	女	276	127	111 (48)	38	276	127	111 (48)	38	100.0	100.0	100.0 (100.0)	100.0
大河原	計	370	152	152 (132)	66	369	151	152 (132)	66	99.7	99.3	100.0 (100.0)	100.0
	男	168	81	59 (50)	28	167	80	59 (50)	28	99.4	98.8	100.0 (100.0)	100.0
	女	202	71	93 (82)	38	202	71	93 (82)	38	100.0	100.0	100.0 (100.0)	100.0
(白石)	計	211	49	89 (41)	73	211	49	89 (41)	73	100.0	100.0	100.0 (100.0)	100.0
	男	166	31	73 (33)	62	166	31	73 (33)	62	100.0	100.0	100.0 (100.0)	100.0
	女	45	18	16 (8)	11	45	18	16 (8)	11	100.0	100.0	100.0 (100.0)	100.0
築館	計	153	69	71 (23)	13	151	69	69 (23)	13	98.7	100.0	97.2 (100.0)	100.0
	男	72	34	31 (7)	7	72	34	31 (7)	7	100.0	100.0	100.0 (100.0)	100.0
	女	81	35	40 (16)	6	79	35	38 (16)	6	97.5	100.0	95.0 (100.0)	100.0
迫	計	163	70	51 (19)	42	163	70	51 (19)	42	100.0	100.0	100.0 (100.0)	100.0
	男	100	43	30 (12)	27	100	43	30 (12)	27	100.0	100.0	100.0 (100.0)	100.0
	女	63	27	21 (7)	15	63	27	21 (7)	15	100.0	100.0	100.0 (100.0)	100.0
気仙沼	計	186	88	49 (36)	49	186	88	49 (36)	49	100.0	100.0	100.0 (100.0)	100.0
	男	119	56	27 (19)	36	119	56	27 (19)	36	100.0	100.0	100.0 (100.0)	100.0
	女	67	32	22 (17)	13	67	32	22 (17)	13	100.0	100.0	100.0 (100.0)	100.0

(注1) 県内他管内欄の()欄は、仙台市希望者数を内数で計上。

宮城県内高等学校卒業予定者の就職(内定)率の推移

(各月末現在)



	14年3月卒	15年3月卒	16年3月卒	17年3月卒	18年3月卒	19年3月卒	20年3月卒	21年3月卒	22年3月卒	23年3月卒	24年3月卒	25年3月卒	26年3月卒	27年3月卒	28年3月卒	29年3月卒	30年3月卒	31年3月卒
◆ 9月末	20.9	16.7	21.0	25.0	26.3	34.9	35.4	36.6	23.6	27.5	33.8	38.3	43.3	49.7	51.3	54.4	60.5	57.8
■ 10月末	33.6	30.3	35.5	39.3	43.4	53.9	55.4	56.4	41.8	44.2	53.9	65.8	68.6	74.1	75.4	76.2	81.0	81.6
▲ 11月末	41.2	40.0	44.1	48.4	56.9	65.0	67.8	66.4	51.8	55.1	71.0	81.6	82.1	85.0	87.0	87.7	89.3	88.7
✕ 12月末	48.5	51.3	56.8	60.9	68.3	75.9	77.2	75.9	61.5	65.6	83.1	88.6	89.1	90.8	92.3	92.9	94.2	93.4
✧ 1月末	58.8	61.7	64.8	69.9	75.9	82.7	82.8	80.8	68.8	70.9	88.1	92.3	92.8	94.3	94.6	95.3	96.0	95.8
● 2月末	72.1	76.9	80.9	83.3	87.9	90.4	91.4	88.4	81.4	82.5	94.7	96.8	97.2	97.5	97.9	97.4	97.8	97.9
⊕ 3月末	81.9	86.6	88.3	92.1	94.2	95.9	95.4	92.9	90.3	86.6	97.8	98.7	98.9	99.2	99.2	99.2	99.2	99.0
— 4月末	85.6	89.9	91.1	93.8	95.9	97.0	96.6	94.3	91.4	88.2	98.1	99.1	99.4	99.6	99.6	99.5	99.6	99.6

* 但し、23年3月卒の3月末及び4月末の就職内定率は「参考値」

平成31年3月新規高等学校卒業者の産業別求人受理状況

(平成31年4月末現在)

宮城労働局職業安定部職業安定課

産 業 別		求人数	前年同月	前年同月差	増減比(%)
産 業 別	A, B 農, 林, 漁業(01~04)	99	96	3	3.1
	C 鉱業, 採石業, 砂利採取業(05)	6	6	0	0.0
	D 建設業(06~08)	1,828	1,728	100	5.8
	E 製造業(09~32)	2,779	2,546	233	9.2
	09 食料品製造業	631	602	29	4.8
	10 飲料・たばこ・飼料製造業	23	25	▲ 2	▲ 8.0
	11 繊維工業	119	122	▲ 3	▲ 2.5
	12 木材・木製品製造業(家具除く)	32	34	▲ 2	▲ 5.9
	13 家具・装備品製造業	16	35	▲ 19	▲ 54.3
	14 パルプ・紙・紙加工品製造業	47	28	19	67.9
	15 印刷・同関連業	57	56	1	1.8
	16 化学工業	44	27	17	63.0
	17 石油製品・石炭製品製造業	14	11	3	27.3
	18 プラスチック製品製造業	283	268	15	5.6
	19 ゴム製品製造業	43	40	3	7.5
	21 窯業・土石製品製造業	46	37	9	24.3
	22 鉄鋼業	38	31	7	22.6
	23 非鉄金属製造業	53	43	10	23.3
	24 金属製品製造業	202	168	34	20.2
	25 はん用機械器具製造業	123	108	15	13.9
	26 生産用機械器具製造業	66	64	2	3.1
	27 業務用機械器具製造業	38	22	16	72.7
	28 電子部品・デバイス・電子回路製造業	184	196	▲ 12	▲ 6.1
	29 電気機械器具製造業	205	136	69	50.7
	30 情報通信機械器具製造業	207	161	46	28.6
	31 輸送用機械器具製造業	278	284	▲ 6	▲ 2.1
	20,32 その他の製造業	30	48	▲ 18	▲ 37.5
	F 電気・ガス・熱供給・水道業(33~36)	170	183	▲ 13	▲ 7.1
	G 情報通信業(37~41)	128	120	8	6.7
	H 運輸業, 郵便業(42~49)	488	429	59	13.8
	I 卸売業, 小売業(50~61)	1,938	1,709	229	13.4
	50~55 卸売業	460	480	▲ 20	▲ 4.2
	56~61 小売業	1,478	1,229	249	20.3
J 金融業, 保険業(62~67)	33	43	▲ 10	▲ 23.3	
K 不動産業, 物品賃貸業(68~70)	103	102	1	1.0	
L 学術研究, 専門・技術サービス業(71~74)	179	177	2	1.1	
M 宿泊業, 飲食サービス業(75~77)	943	916	27	2.9	
75 宿泊業	398	363	35	9.6	
76,77 飲食サービス業	545	553	▲ 8	▲ 1.4	
N 生活関連サービス業, 娯楽業(78~80)	357	418	▲ 61	▲ 14.6	
O 教育, 学習支援業(81, 82)	15	7	8	114.3	
P 医療, 福祉(83~85)	1,282	1,343	▲ 61	▲ 4.5	
Q 複合サービス事業(86, 87)	234	200	34	17.0	
R サービス業(他に分類されないもの)(88~96)	927	974	▲ 47	▲ 4.8	
S, T 公務(他に分類されるものを除く)・その他(97, 98, 99)	2	1	1	100.0	
合 計		11,511	10,998	513	4.7

(注) 県内のハローワークで受付けた求人で、▲印は減少の表示である。

平成31年3月新規高等学校卒業者の職業別・規模別求人受理状況

(平成31年4月末現在)

宮城労働局職業安定部職業安定課

職業・規模別		求人数	前年同月	前年同月差	増減比(%)
職業別	A, B 専門的、技術的、管理的職業(01~24)	1,005	940	65	6.9
	C 事務的職業(25~31)	1,004	912	92	10.1
	D 販売職業(32~34)	1,625	1,354	271	20.0
	E サービスの職業	2,541	2,668	▲ 127	▲ 4.8
	38 理容・美容師見習等	154	165	▲ 11	▲ 6.7
	39 調理師見習等	516	538	▲ 22	▲ 4.1
	40 飲食店店員等	670	704	▲ 34	▲ 4.8
	35~37・41・42 その他	1,201	1,261	▲ 60	▲ 4.8
	H, I, J, K 技能工、採掘、製造、建築の職業	4,812	4,628	184	4.0
	49~64 製造・製作の職業	2,811	2,649	162	6.1
	69・72 定置機関・建設機械運転	427	399	28	7.0
	70・71・73~78 採掘・建設・労務の職業	1,467	1,499	▲ 32	▲ 2.1
	65~68 その他	107	81	26	32.1
F, G その他の職業(43~48)	524	496	28	5.6	
合計		11,511	10,998	513	4.7
規模別	29 人以下	4,584	4,449	135	3.0
	30~99 人	3,732	3,566	166	4.7
	100~299 人	1,889	1,836	53	2.9
	300~499 人	362	355	7	2.0
	500~999 人	397	207	190	91.8
	1,000 人以上	547	585	▲ 38	▲ 6.5

(注) 県内のハローワークで受付けた求人で、▲印は減少の表示である。

平成31年3月新規高等学校卒業者の安定所別求人状況

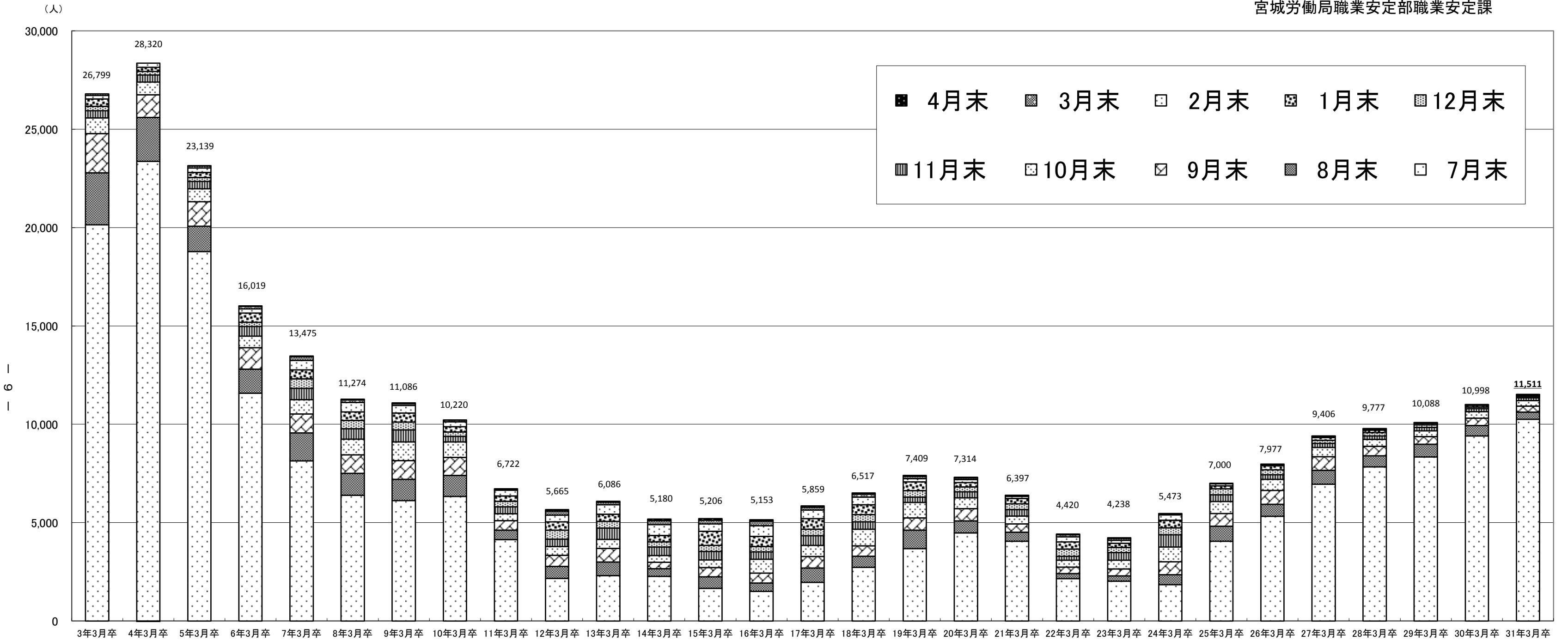
(平成31年4月末現在)

宮城労働局職業安定部職業安定課

区分 安定所	求人数		
	計	前年同月	増減比 (%)
県 計	11,511	10,998	4.7
仙 台	6,024	5,702	5.6
(大和)	871	845	3.1
石 巻	943	901	4.7
塩 釜	569	510	11.6
古 川	962	996	▲ 3.4
大河原	782	705	10.9
(白石)	214	181	18.2
築 館	351	365	▲ 3.8
迫	305	316	▲ 3.5
気仙沼	490	477	2.7

県内高等学校対象求人月別受理状況

宮城労働局職業安定部職業安定課



	3年3月卒	4年3月卒	5年3月卒	6年3月卒	7年3月卒	8年3月卒	9年3月卒	10年3月卒	11年3月卒	12年3月卒	13年3月卒	14年3月卒	15年3月卒	16年3月卒	17年3月卒	18年3月卒	19年3月卒	20年3月卒	21年3月卒	22年3月卒	23年3月卒	24年3月卒	25年3月卒	26年3月卒	27年3月卒	28年3月卒	29年3月卒	30年3月卒	31年3月卒
7月末	20,142	23,379	18,781	11,584	8,142	6,401	6,131	6,338	4,146	2,167	2,314	2,273	1,664	1,510	1,967	2,737	3,687	4,482	4,062	2,159	2,033	1,851	4,053	5,330	6,954	7,834	8,341	9,407	10,258
8月末	22,791	25,609	20,071	12,811	9,560	7,512	7,206	7,402	4,622	2,780	3,007	2,664	2,255	1,937	2,694	3,301	4,621	5,091	4,512	2,413	2,302	2,361	4,825	5,943	7,662	8,408	8,985	9,944	10,624
9月末	24,787	26,751	21,316	13,899	10,530	8,447	8,162	8,324	5,099	3,337	3,689	2,991	2,715	2,441	3,285	3,826	5,246	5,710	4,938	2,748	2,647	3,009	5,473	6,643	8,357	8,880	9,383	10,321	10,929
10月末	25,579	27,399	21,979	14,489	11,259	9,244	9,108	9,110	5,460	3,794	4,152	3,333	3,108	3,141	3,852	4,669	6,033	6,267	5,343	3,091	3,096	3,766	6,074	7,204	8,825	9,239	9,671	10,646	11,215
11月末	25,946	27,770	22,355	14,984	11,833	9,772	9,715	9,391	5,814	4,170	4,725	3,763	3,545	3,524	4,344	5,044	6,306	6,568	5,666	3,297	3,489	4,389	6,418	7,443	9,040	9,409	9,852	10,794	11,345
12月末	26,173	27,940	22,551	15,195	12,310	10,195	10,116	9,610	6,094	4,626	5,070	4,018	3,852	3,788	4,674	5,414	6,625	6,819	5,955	3,656	3,736	4,738	6,722	7,685	9,185	9,575	9,978	10,885	11,426
1月末	26,542	28,154	22,806	15,654	12,767	10,634	10,577	9,879	6,363	5,044	5,427	4,356	4,569	4,307	5,204	5,917	7,071	7,044	6,228	4,022	3,957	5,133	6,874	7,897	9,326	9,704	10,047	10,957	11,482
2月末	26,720	28,367	23,038	15,871	13,248	11,112	10,967	10,127	6,649	5,391	5,917	4,899	4,934	4,851	5,648	6,303	7,243	7,198	6,331	4,279	4,107	5,393	6,978	7,965	9,394	9,769	10,082	10,990	11,510
3月末	26,799	28,320	23,136	15,994	13,440	11,247	11,057	10,215	6,718	5,586	6,048	5,100	5,131	5,085	5,789	6,458	7,353	7,271	6,379	4,388	4,203	5,457	7,000	7,977	9,403	9,774	10,088	10,997	11,511
4月末	26,799	28,320	23,139	16,019	13,475	11,274	11,086	10,220	6,722	5,665	6,086	5,180	5,206	5,153	5,859	6,517	7,409	7,314	6,397	4,420	4,238	5,473	7,000	7,977	9,406	9,777	10,088	10,998	11,511