

# 月報はさま



平成31年3月1日(金)  
迫公共職業安定所  
登米市迫町佐沼字内町42-10  
TEL0220-22-8609 FAX0220-22-9579

## 林業・建設業など一括有期事業を行う皆さまへ

一括有期事業を行う事業主の事務負担軽減を図るため、平成31年4月1日から労働保険に関する法令が改正され、以下の取り扱いとなります。

### \*一括有期事業開始届の廃止

平成31年4月1日以降に開始する一括有期事業について、「一括有期事業開始届」が不要になります。

### \*一括有期事業の地域要件の廃止

平成31年4月1日以降に開始する一括有期事業について、事業場の隣接県という地域要件が廃止され、遠隔地で行われるものも含めて一括されることとなります。

詳しくは、宮城労働局労働保険徴収課(022-299-8842)にお問い合わせください。

## ～ 今月の「働き方改革」～

今月は「時間外労働の上限規制」について、宮城労働局のメールマガジンから引用してお知らせします。

長時間労働は、健康の確保や仕事と家庭生活の両立を困難にし、少子化・女性のキャリア形成、男性の家庭参加を阻む原因となっています。

長時間労働の是正によりワーク・ライフ・バランスが改善し、女性や高齢者も仕事に就きやすくなり、労働参加率の向上に結びつきます。

このため、働き方改革の一環として、労働基準法が改正され、時間外労働の上限が規定されました。

### ☆☆ポイント☆☆

- ・時間外労働の上限は、原則として月45時間以内、年360時間以内
- ・臨時的な特別の事情があって、労使が合意する場合でも、時間外労働は年720時間以内、時間外労働と休日労働の合計は月100時間未満、2～6カ月平均80時間以内
- ・原則である月45時間を超えることができるのは、年6カ月まで
- ・大企業への施行は2019年4月から、中小企業への適用は2020年から

詳しくは、監督署の労働時間相談・支援コーナー、宮城働き方改革推進支援センター(0120-750-573)等にお問い合わせください。

**\*お問合せ先：宮城労働局 労働基準部監督課(022-299-8838)**

## ◆宮城労働局メールマガジン登録のご案内◆

労働関係・人事労務関係の最新情報をお届けします。

メールマガジン  
配信登録方法

- ①登録ページからの登録 <https://mdh.fm/e?kN202Y9Nkj>
- ②空メール送信による登録 [miyagiroudou@km.moweb.jp](mailto:miyagiroudou@km.moweb.jp)

# 職業紹介関係取扱状況 [平成31年1月内容]

	11月	12月	1月	対前月比(%)	対前年同月比(%)
新規求職者数	358人	251人	363人	44.6	▲8.3
有効求職者数	1,370人	1,265人	1,255人	▲0.8	2.4
新規求人数	574人	571人	641人	12.3	17.8
月間有効求人数	1,679人	1,628人	1,656人	1.7	14.5
有効求人倍率	1.23倍	1.29倍	1.32倍	0.03ポイント	0.14ポイント
紹介件数	491件	406件	452件	11.3	▲4.2
就職件数	186件	160件	136件	▲15.0	33.3
基本手当受給者実人員	278人	255人	262人	2.7	20.7
基本手当支給額	31,177千円	24,909千円	33,425千円	34.2	34.0

## — 窓口の動き —

新規求職者数は前月比で44.6%増加し、前年同月比では8.3%減少した。有効求職者数は前月比で0.8%減少し、前年同月比では2.4%増加した。

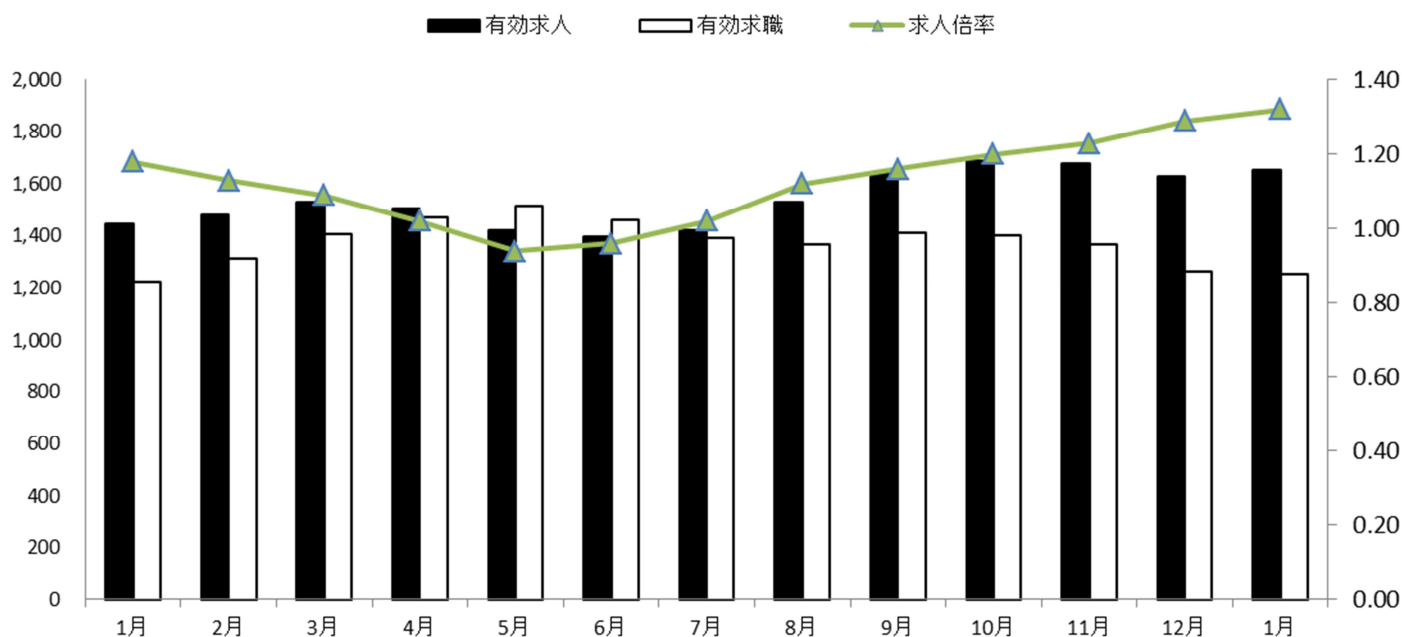
新規求人数は前月比で12.3%増加し、前年同月比では17.8%増加した。月間有効求人数は前月比1.7%増加し、前年同月比では14.5%増加した。

有効求人倍率は1.32倍で、前月比で0.03ポイント増加し、前年同月比では0.14ポイント増加した。また、宮城県は1.67倍、全国は1.63倍となっている。

雇用保険基本手当受給者実人員は、前月比で2.7%増加し、前年同月比では20.7%増加した。

# 求人・求職・求人倍率の推移 【平成30年1月～平成31年1月】

(求人倍率: 求職者一人に対し、求人数がどのくらいあるかを表す数値です)



	1月	2月	3月	4月	5月	6月	7月	8月	9月	10月	11月	12月	1月
有効求人	1,446	1,483	1,532	1,508	1,421	1,400	1,424	1,532	1,638	1,687	1,679	1,628	1,656
有効求職	1,225	1,314	1,410	1,474	1,516	1,463	1,391	1,370	1,411	1,405	1,370	1,265	1,255
求人倍率	1.18	1.13	1.09	1.02	0.94	0.96	1.02	1.12	1.16	1.20	1.23	1.29	1.32