



ひと、暮らし、みらいのために

宮城労働局

Miyagi Labour Bureau

https://jsite.mhlw.go.jp/miyagi-roudoukyoku/

Press Release

平成30年12月28日(金)
 宮城労働局職業安定部職業安定課
 職業安定課長 大浦 一浩
 職業紹介係長 佐々木 和歌子
 電 話 022(299)8061

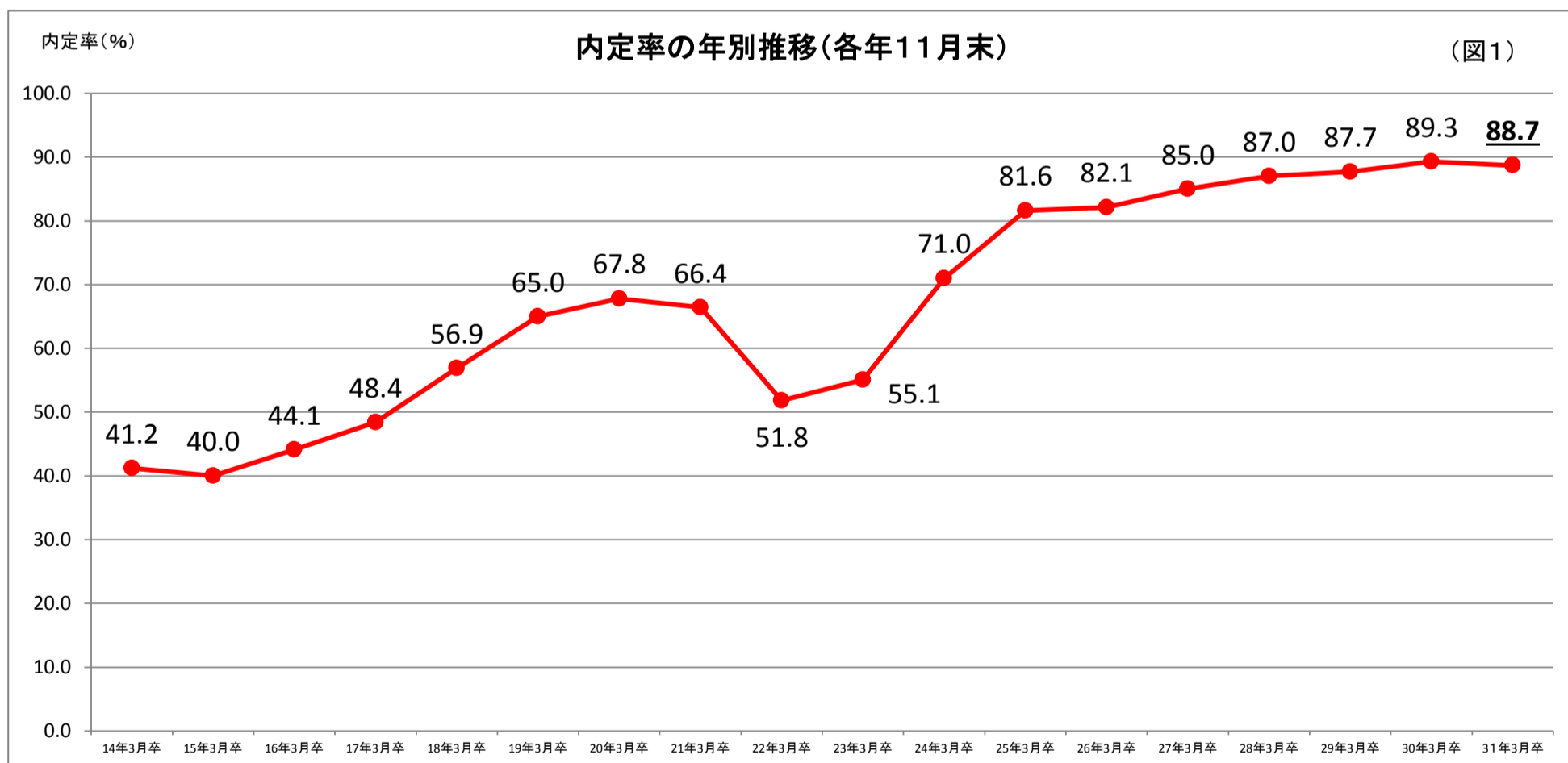
平成31年3月新規高卒者の求人・求職・就職(内定)状況(平成30年11月末現在) ～ 就職内定率88.7% 前年同月比0.6ポイント減少 ～

【概況】

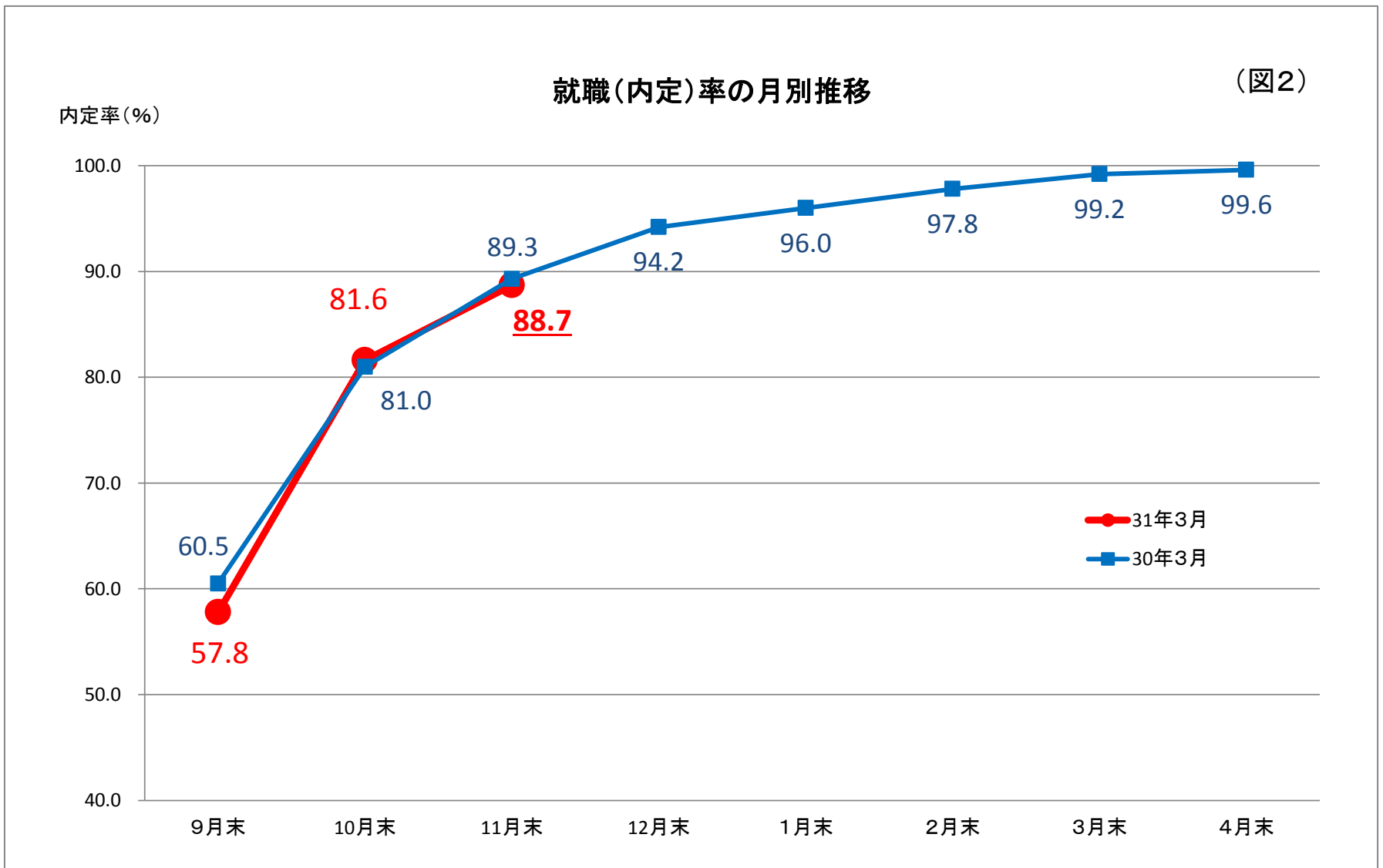
- ① 県内のハローワークで受け付けた11月末現在の求人数は11,345人となり、前年同月比で5.1%増加した。(P3)
過去の11月末時点との比較では、平成8年3月卒(9,772人)以降、最も高い水準になった。(P9)
- ② 求職者数は3,946人で、前年同月比で2.0%減少した。(P3)
- ③ 就職決定(内定)者数は、3,502人で、前年同月比で2.6%減少した。(P3)
また、就職内定率は88.7%と前年同月比で0.6ポイント減少した。平成25年3月卒以降、7年連続80%を超えた。(P1 図1)

《県内・県外就職決定(内定)者の内訳》(P3)

- ・ 県内への就職内定率87.2%(前年同月比0.6ポイント減少)
 <求職者数3,133人(前年同月比2.7%減少)、就職(内定)者数2,732人(前年同月比3.3%減少)>
- ・ 県外への就職内定率94.7%(前年同月比1.0ポイント減少)
 <求職者数813人(前年同月比1.0%増加)、就職(内定)者数770人(前年同月同数)>



※平成31年3月新規高卒者の選考・採用内定開始期日は、平成30年9月16日以降となっています。



	9月末	10月末	11月末	12月末	1月末	2月末	3月末	4月末
31年3月	57.8	81.6	88.7					
30年3月	60.5	81.0	89.3	94.2	96.0	97.8	99.2	99.6

【留意点】

- ※ 平成31年3月新規高卒者の選考・採用内定開始期日は、平成30年9月16日以降となっている。
- ※ 「求職者数」とは、学校又はハローワークによる紹介を希望する者の数。
- ※ 「就職(内定)者数」とは、学校又はハローワークの紹介によって内定した者の数。
- ※ 「就職(内定)率」は、「就職(内定)者数」を「求職者数」で除したもの。
- ※ 本調査には、「公務員」・「縁故就職」を希望する者及び内定した者の数を含まないため、宮城県教育委員会公表の「求職者数」・「就職(内定)者数」・「就職(内定)率」の各数値とは異なる。

平成31年3月新規高等学校卒業者の就職(内定)状況

(平成30年11月末現在)

(総 括)

宮城労働局職業安定部職業安定課

卒業 年次	性別	卒業 予定者数	求人数 (県内)	求職者数			就職(内定)者数			県内 求人倍率	就職(内定)率(%)		
				合計	県内	県外	合計	県内	県外		合計	県内	県外
31年 3月卒	計	20,235	11,345	3,946	3,133	813	3,502	2,732	770	3.62	88.7	87.2	94.7
	男	10,266		2,238	1,724	514	2,021	1,527	494		90.3	88.6	96.1
	女	9,969		1,708	1,409	299	1,481	1,205	276		86.7	85.5	92.3
30年 3月卒	計	20,409	10,794	4,025	3,220	805	3,596	2,826	770	3.35	89.3	87.8	95.7
	男	10,392		2,309	1,776	533	2,100	1,584	516		90.9	89.2	96.8
	女	10,017		1,716	1,444	272	1,496	1,242	254		87.2	86.0	93.4
対前年同月 増減率(差)		▲ 0.9	5.1	▲ 2.0	▲ 2.7	1.0	▲ 2.6	▲ 3.3	0.0	0.27	▲ 0.6	▲ 0.6	▲ 1.0

- (注) 1 県内のハローワーク又は高等学校が取扱った数である。
 2 ▲印は減少の表示。
 3 卒業予定者数は「進路見込・求職動向調査(平成30年5月15日現在)」による。
 4 「県内求人倍率」は県内のハローワークで受付けた求人数を県内求職者数で除したものの。

平成31年3月新規学卒者の安定所別職業紹介状況

(平成30年11月末現在)

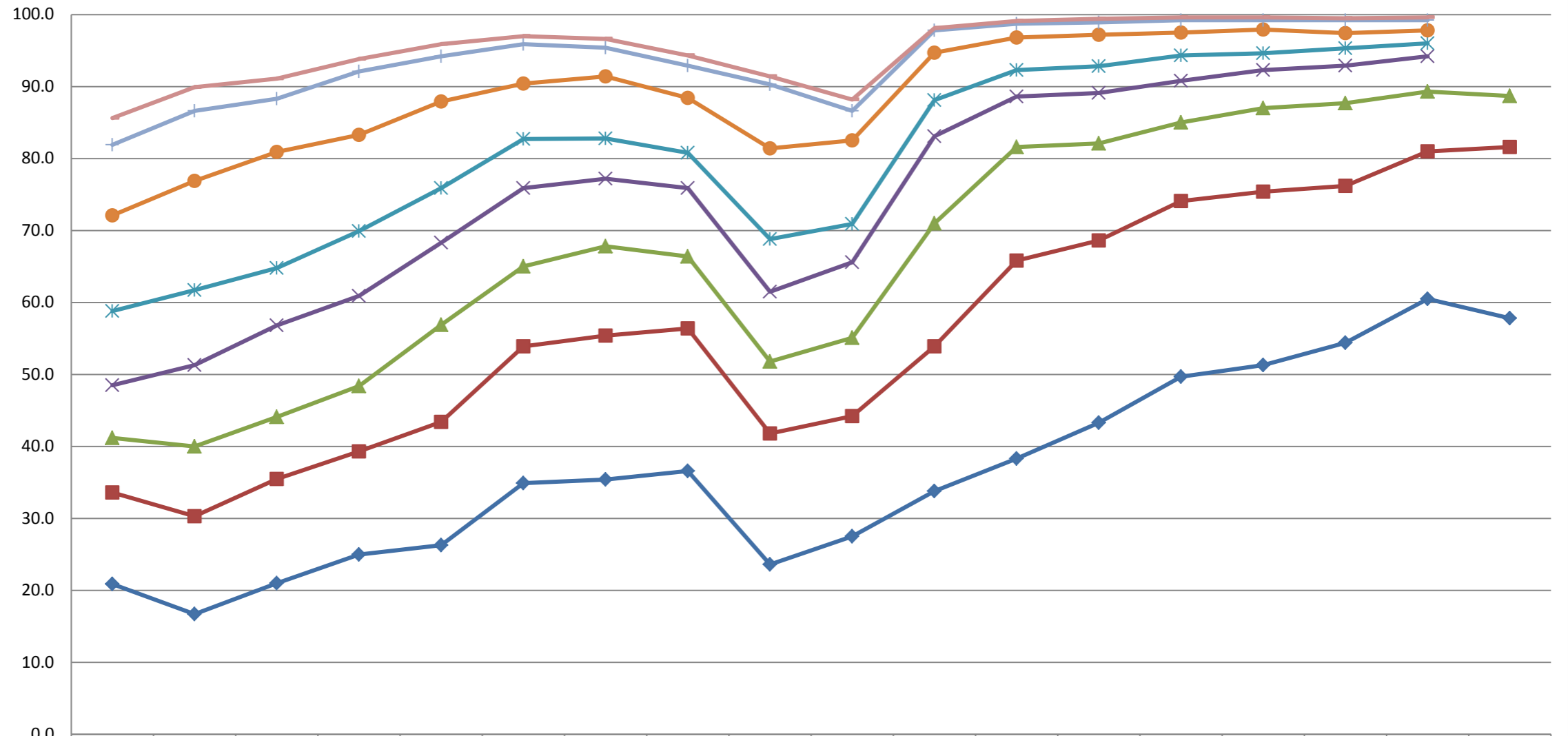
宮城労働局職業安定部職業安定課

		求職者数				就職(内定)者数				就職(内定)率 %			
		合計	管内	県内他管内	県外	合計	管内	県内他管内	県外	合計	管内	県内他管内	県外
県計	計	3,946	1,952	1,181 (557)	813	3,502	1,674	1,058 (506)	770	88.7	85.8	89.6 (90.8)	94.7
	男	2,238	1,075	649 (269)	514	2,021	933	594 (249)	494	90.3	86.8	91.5 (92.6)	96.1
	女	1,708	877	532 (288)	299	1,481	741	464 (257)	276	86.7	84.5	87.2 (89.2)	92.3
仙台	計	1,355	823	187 (0)	345	1,194	692	172 (0)	330	88.1	84.1	92.0 (-)	95.7
	男	752	430	112 (0)	210	684	374	104 (0)	206	91.0	87.0	92.9 (-)	98.1
	女	603	393	75 (0)	135	510	318	68 (0)	124	84.6	80.9	90.7 (-)	91.9
(大和)	計	132	55	61 (44)	16	124	52	56 (40)	16	93.9	94.5	91.8 (90.9)	100.0
	男	88	37	37 (26)	14	82	34	34 (24)	14	93.2	91.9	91.9 (92.3)	100.0
	女	44	18	24 (18)	2	42	18	22 (16)	2	95.5	100.0	91.7 (88.9)	100.0
石巻	計	486	281	127 (66)	78	396	227	101 (55)	68	81.5	80.8	79.5 (83.3)	87.2
	男	292	158	81 (38)	53	247	132	69 (33)	46	84.6	83.5	85.2 (86.8)	86.8
	女	194	123	46 (28)	25	149	95	32 (22)	22	76.8	77.2	69.6 (78.6)	88.0
塩釜	計	219	63	126 (105)	30	176	44	105 (89)	27	80.4	69.8	83.3 (84.8)	90.0
	男	77	33	36 (29)	8	51	18	28 (24)	5	66.2	54.5	77.8 (82.8)	62.5
	女	142	30	90 (76)	22	125	26	77 (65)	22	88.0	86.7	85.6 (85.5)	100.0
古川	計	669	294	269 (103)	106	606	262	243 (96)	101	90.6	89.1	90.3 (93.2)	95.3
	男	400	167	162 (60)	71	368	148	149 (57)	71	92.0	88.6	92.0 (95.0)	100.0
	女	269	127	107 (43)	35	238	114	94 (39)	30	88.5	89.8	87.9 (90.7)	85.7
大河原	計	383	164	152 (130)	67	346	143	141 (121)	62	90.3	87.2	92.8 (93.1)	92.5
	男	177	89	58 (49)	30	156	76	54 (45)	26	88.1	85.4	93.1 (91.8)	86.7
	女	206	75	94 (81)	37	190	67	87 (76)	36	92.2	89.3	92.6 (93.8)	97.3
(白石)	計	208	51	87 (40)	70	205	49	86 (40)	70	98.6	96.1	98.9 (100.0)	100.0
	男	164	32	72 (33)	60	161	30	71 (33)	60	98.2	93.8	98.6 (100.0)	100.0
	女	44	19	15 (7)	10	44	19	15 (7)	10	100.0	100.0	100.0 (100.0)	100.0
築館	計	150	68	70 (16)	12	134	63	59 (15)	12	89.3	92.6	84.3 (93.8)	100.0
	男	71	33	32 (4)	6	63	30	27 (3)	6	88.7	90.9	84.4 (75.0)	100.0
	女	79	35	38 (12)	6	71	33	32 (12)	6	89.9	94.3	84.2 (100.0)	100.0
迫	計	162	67	53 (20)	42	152	63	49 (19)	40	93.8	94.0	92.5 (95.0)	95.2
	男	100	41	32 (12)	27	97	40	31 (12)	26	97.0	97.6	96.9 (100.0)	96.3
	女	62	26	21 (8)	15	55	23	18 (7)	14	88.7	88.5	85.7 (87.5)	93.3
気仙沼	計	182	86	49 (33)	47	169	79	46 (31)	44	92.9	91.9	93.9 (93.9)	93.6
	男	117	55	27 (18)	35	112	51	27 (18)	34	95.7	92.7	100.0 (100.0)	97.1
	女	65	31	22 (15)	12	57	28	19 (13)	10	87.7	90.3	86.4 (86.7)	83.3

(注1) 県内他管内欄の()欄は、仙台市希望者数を内数で計上。

宮城県内高等学校卒業予定者の就職(内定)率の推移

(各月末現在)



	14年3月卒	15年3月卒	16年3月卒	17年3月卒	18年3月卒	19年3月卒	20年3月卒	21年3月卒	22年3月卒	23年3月卒	24年3月卒	25年3月卒	26年3月卒	27年3月卒	28年3月卒	29年3月卒	30年3月卒	31年3月卒
9月末	20.9	16.7	21.0	25.0	26.3	34.9	35.4	36.6	23.6	27.5	33.8	38.3	43.3	49.7	51.3	54.4	60.5	57.8
10月末	33.6	30.3	35.5	39.3	43.4	53.9	55.4	56.4	41.8	44.2	53.9	65.8	68.6	74.1	75.4	76.2	81.0	81.6
11月末	41.2	40.0	44.1	48.4	56.9	65.0	67.8	66.4	51.8	55.1	71.0	81.6	82.1	85.0	87.0	87.7	89.3	88.7
12月末	48.5	51.3	56.8	60.9	68.3	75.9	77.2	75.9	61.5	65.6	83.1	88.6	89.1	90.8	92.3	92.9	94.2	
1月末	58.8	61.7	64.8	69.9	75.9	82.7	82.8	80.8	68.8	70.9	88.1	92.3	92.8	94.3	94.6	95.3	96.0	
2月末	72.1	76.9	80.9	83.3	87.9	90.4	91.4	88.4	81.4	82.5	94.7	96.8	97.2	97.5	97.9	97.4	97.8	
3月末	81.9	86.6	88.3	92.1	94.2	95.9	95.4	92.9	90.3	86.6	97.8	98.7	98.9	99.2	99.2	99.2	99.2	
4月末	85.6	89.9	91.1	93.8	95.9	97.0	96.6	94.3	91.4	88.2	98.1	99.1	99.4	99.6	99.6	99.5	99.6	

* 但し、23年3月卒の3月末及び4月末の就職内定率は「参考値」

平成31年3月新規高等学校卒業者の産業別求人受理状況

(平成30年11月末現在)

宮城労働局職業安定部職業安定課

産 業 別		求人数	前年同月	前年同月差	増減比(%)
産 業 別	A, B 農, 林, 漁業(01~04)	96	95	1	1.1
	C 鉱業, 採石業, 砂利採取業(05)	6	6	0	0.0
	D 建設業(06~08)	1,813	1,703	110	6.5
	E 製造業(09~32)	2,739	2,536	203	8.0
	09 食料品製造業	610	598	12	2.0
	10 飲料・たばこ・飼料製造業	23	25	▲ 2	▲ 8.0
	11 繊維工業	111	122	▲ 11	▲ 9.0
	12 木材・木製品製造業(家具除く)	32	34	▲ 2	▲ 5.9
	13 家具・装備品製造業	16	35	▲ 19	▲ 54.3
	14 パルプ・紙・紙加工品製造業	47	28	19	67.9
	15 印刷・同関連業	56	56	0	0.0
	16 化学工業	43	27	16	59.3
	17 石油製品・石炭製品製造業	14	11	3	27.3
	18 プラスチック製品製造業	281	266	15	5.6
	19 ゴム製品製造業	43	40	3	7.5
	21 窯業・土石製品製造業	44	37	7	18.9
	22 鉄鋼業	38	31	7	22.6
	23 非鉄金属製造業	53	40	13	32.5
	24 金属製品製造業	202	167	35	21.0
	25 はん用機械器具製造業	123	108	15	13.9
	26 生産用機械器具製造業	66	64	2	3.1
	27 業務用機械器具製造業	38	22	16	72.7
	28 電子部品・デバイス・電子回路製造業	182	196	▲ 14	▲ 7.1
	29 電気機械器具製造業	203	136	67	49.3
	30 情報通信機械器具製造業	207	161	46	28.6
	31 輸送用機械器具製造業	278	284	▲ 6	▲ 2.1
	20,32 その他の製造業	29	48	▲ 19	▲ 39.6
	F 電気・ガス・熱供給・水道業(33~36)	170	183	▲ 13	▲ 7.1
	G 情報通信業(37~41)	127	120	7	5.8
	H 運輸業, 郵便業(42~49)	485	415	70	16.9
	I 卸売業, 小売業(50~61)	1,914	1,664	250	15.0
	50~55 卸売業	453	462	▲ 9	▲ 1.9
	56~61 小売業	1,461	1,202	259	21.5
	J 金融業, 保険業(62~67)	33	43	▲ 10	▲ 23.3
K 不動産業, 物品賃貸業(68~70)	99	101	▲ 2	▲ 2.0	
L 学術研究, 専門・技術サービス業(71~74)	178	171	7	4.1	
M 宿泊業, 飲食サービス業(75~77)	935	908	27	3.0	
75 宿泊業	395	362	33	9.1	
76,77 飲食サービス業	540	546	▲ 6	▲ 1.1	
N 生活関連サービス業, 娯楽業(78~80)	347	402	▲ 55	▲ 13.7	
O 教育, 学習支援業(81, 82)	8	2	6	300.0	
P 医療, 福祉(83~85)	1,262	1,321	▲ 59	▲ 4.5	
Q 複合サービス事業(86, 87)	230	185	45	24.3	
R サービス業(他に分類されないもの)(88~96)	901	938	▲ 37	▲ 3.9	
S, T 公務(他に分類されるものを除く)・その他(97, 98, 99)	2	1	1	100.0	
合 計		11,345	10,794	551	5.1

(注) 県内のハローワークで受付けた求人で、▲印は減少の表示である。

平成31年3月新規高等学校卒業者の職業別・規模別求人受理状況

(平成30年11月末現在)

宮城労働局職業安定部職業安定課

職業・規模別		求人数	前年同月	前年同月差	増減比(%)
職業別	A, B 専門的、技術的、管理的職業(01~24)	995	931	64	6.9
	C 事務的職業(25~31)	995	896	99	11.0
	D 販売職業(32~34)	1,607	1,321	286	21.7
	E サービスの職業	2,507	2,628	▲ 121	▲ 4.6
	38 理容・美容師見習等	145	156	▲ 11	▲ 7.1
	39 調理師見習等	510	532	▲ 22	▲ 4.1
	40 飲食店店員等	667	696	▲ 29	▲ 4.2
	35~37・41・42 その他	1,185	1,244	▲ 59	▲ 4.7
	H, I, J, K 技能工、採掘、製造、建築の職業	4,726	4,523	203	4.5
	49~64 製造・製作の職業	2,776	2,625	151	5.8
	69・72 定置機関・建設機械運転	425	390	35	9.0
	70・71・73~78 採掘・建設・労務の職業	1,418	1,427	▲ 9	▲ 0.6
65~68 その他	107	81	26	32.1	
F, G その他の職業(43~48)	515	495	20	4.0	
合計		11,345	10,794	551	5.1
規模別	29 人以下	4,505	4,346	159	3.7
	30~99 人	3,688	3,500	188	5.4
	100~299 人	1,860	1,808	52	2.9
	300~499 人	355	349	6	1.7
	500~999 人	394	207	187	90.3
	1,000 人以上	543	584	▲ 41	▲ 7.0

(注) 県内のハローワークで受付けた求人で、▲印は減少の表示である。

平成31年3月新規高等学校卒業者の安定所別求人状況

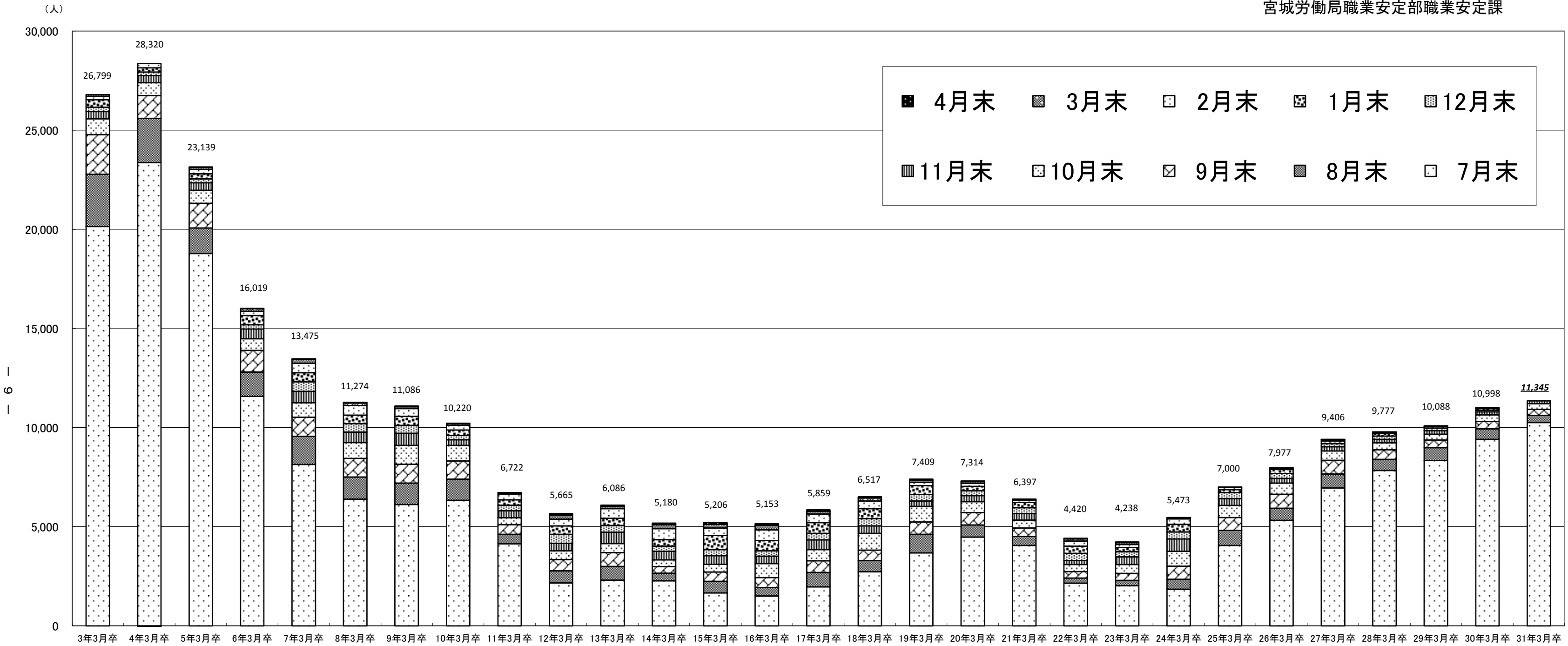
(平成30年11月末現在)

宮城労働局職業安定部職業安定課

区分 安定所	求人数		
	計	前年同月	増減比 (%)
県 計	11,345	10,794	5.1
仙 台	5,933	5,574	6.4
(大和)	871	837	4.1
石 巻	922	888	3.8
塩 釜	558	495	12.7
古 川	951	990	▲ 3.9
大河原	767	685	12.0
(白石)	212	181	17.1
築 館	342	358	▲ 4.5
迫	303	311	▲ 2.6
気仙沼	486	475	2.3

県内高等学校対象求人月別受理状況

宮城労働局職業安定部職業安定課



	3年3月卒	4年3月卒	5年3月卒	6年3月卒	7年3月卒	8年3月卒	9年3月卒	10年3月卒	11年3月卒	12年3月卒	13年3月卒	14年3月卒	15年3月卒	16年3月卒	17年3月卒	18年3月卒	19年3月卒	20年3月卒	21年3月卒	22年3月卒	23年3月卒	24年3月卒	25年3月卒	26年3月卒	27年3月卒	28年3月卒	29年3月卒	30年3月卒	31年3月卒
7月末	20,142	23,379	18,781	11,584	8,142	6,401	6,131	6,338	4,146	2,167	2,314	2,273	1,664	1,510	1,967	2,737	3,687	4,482	4,062	2,159	2,033	1,851	4,053	5,330	6,954	7,834	8,341	9,407	10,258
8月末	22,791	25,609	20,071	12,811	9,560	7,512	7,206	7,402	4,622	2,780	3,007	2,664	2,255	1,937	2,694	3,301	4,621	5,091	4,512	2,413	2,302	2,361	4,825	5,943	7,662	8,408	8,985	9,944	10,624
9月末	24,787	26,751	21,316	13,899	10,530	8,447	8,162	8,324	5,099	3,337	3,689	2,991	2,715	2,441	3,285	3,826	5,246	5,710	4,938	2,748	2,647	3,009	5,473	6,643	8,357	8,880	9,383	10,321	10,929
10月末	25,579	27,399	21,979	14,489	11,259	9,244	9,108	9,110	5,460	3,794	4,152	3,333	3,108	3,141	3,852	4,669	6,033	6,267	5,343	3,091	3,096	3,766	6,074	7,204	8,825	9,239	9,671	10,646	11,215
11月末	25,946	27,770	22,355	14,984	11,833	9,772	9,715	9,391	5,814	4,170	4,725	3,763	3,545	3,524	4,344	5,044	6,306	6,568	5,666	3,297	3,489	4,389	6,418	7,443	9,040	9,409	9,852	10,794	11,345
12月末	26,173	27,940	22,551	15,195	12,310	10,195	10,116	9,610	6,094	4,626	5,070	4,018	3,852	3,788	4,674	5,414	6,625	6,819	5,955	3,656	3,736	4,738	6,722	7,685	9,185	9,575	9,978	10,885	
1月末	26,542	28,154	22,806	15,654	12,767	10,634	10,577	9,879	6,363	5,044	5,427	4,356	4,569	4,307	5,204	5,917	7,071	7,044	6,228	4,022	3,957	5,133	6,874	7,897	9,326	9,704	10,047	10,957	
2月末	26,720	28,367	23,038	15,871	13,248	11,112	10,967	10,127	6,649	5,391	5,917	4,899	4,934	4,851	5,648	6,303	7,243	7,198	6,331	4,279	4,107	5,393	6,978	7,965	9,394	9,769	10,082	10,990	
3月末	26,799	28,320	23,136	15,994	13,440	11,247	11,057	10,215	6,718	5,586	6,048	5,100	5,131	5,085	5,789	6,458	7,353	7,271	6,379	4,388	4,203	5,457	7,000	7,977	9,403	9,774	10,088	10,997	
4月末	26,799	28,320	23,139	16,019	13,475	11,274	11,086	10,220	6,722	5,665	6,086	5,180	5,206	5,153	5,859	6,517	7,409	7,314	6,397	4,420	4,238	5,473	7,000	7,977	9,406	9,777	10,088	10,998	