



ひと、暮らし、みらいのために

宮城労働局

Miyagi Labour Bureau

<https://jsite.mhlw.go.jp/miyagi-roudoukyoku/>

Press Release

平成30年12月28日（金）
 宮城労働局職業安定部職業安定課
 職業安定課長 大浦 一 浩
 地方労働市場情報官 佐藤 雅彦
 電話 022（299）8061

－ 宮城県の一般職業紹介状況（平成30年11月内容）について －

【概況】

- 有効求人倍率(季節調整値)は1.67倍で、前月を0.04ポイント上回った。
- 新規求人倍率(季節調整値)は2.43倍で、前月を0.11ポイント上回った。
- 正社員有効求人倍率は1.21倍で、過去最高となった。

○ 有効求人倍率は、前月の1.63倍を0.04ポイント上回った。季節調整値で前月比をみると、有効求人数が2.7%の増加、有効求職者数は0.4%の増加となっている。

○ 新規求人倍率は、前月の2.32倍を0.11ポイント上回った。季節調整値で前月比をみると、新規求人数が6.5%の増加、新規求職者数は1.8%の増加となっている。

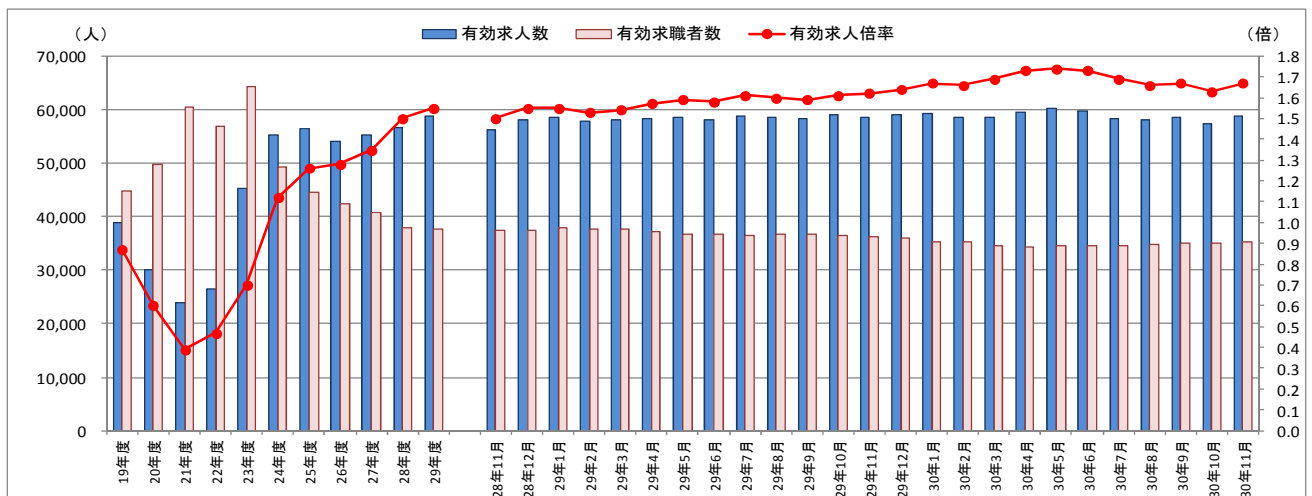
○ 正社員有効求人倍率は、前年同月の1.13倍を0.08ポイント上回り、平成16年11月に統計開始後最高となった。

○ 新規求人数(原数値)は20,786人で、前年同月比4.0%増、796人の増加となった。

新規求人数を産業別にみると、P 医療、福祉(同518人増、13.7%増)、R サービス業(同226人増、6.9%増)、D 建設業(同187人増、8.7%増)などで増加した。

一方、E 製造業(同434人減、21.0%減)、M 宿泊業、飲食サービス業(同163人減、11.8%減)などで減少となった。

○ 新規求職申込件数(原数値)は7,701件で、前年同月比0.6%増、47人の増加となった。



(注) 1 月別の数値は季節調整値である。なお、平成29年12月以前の数値は、平成30年1月分公表時に新季節指数により改訂されている。

2 文中の産業分類は、平成25年10月改定の「日本標準産業分類」に基づくもの。

1 職業紹介状況総括表(全数・平成30年11月)

新規学卒関係及び一般日雇関係を除く

全 数	求職者数 (人)		求人数 (人)		5 就職件数 (件)	6 充足件数 (件)	7 有効求人倍率 (倍) (3/1×100)		8 新規求人倍率 (倍) (4/2×100)		9 就職率 (%) (5/2×100)	10 充足率 (%) (6/4×100)
	1 月間有効 求職者数	2 新規求職 申込件数	3 月間有効 求人数	4 新 規 求 人 数			原数値	季節調整値	原数値	季節調整値		
	34,083	7,701	60,269	20,786	2,908	2,960	1.77	1.67	2.70	2.43	37.8	14.2
	▲ 2.3	0.6	1.0	4.0	1.7	2.0	0.06	0.04	0.09	0.11	0.5	▲ 0.3
常 用	33,939	7,658	53,464	17,809	2,605	2,649	1.58	—	2.33	—	34.0	14.9
	▲ 2.3	0.7	1.8	3.0	1.9	1.6	0.07	—	0.06	—	0.4	▲ 0.2
フル タイム	22,906	5,386	37,678	12,397	1,726	1,744	1.64	—	2.30	—	32.0	14.1
	▲ 3.2	▲ 1.1	0.1	1.7	0.1	▲ 1.0	0.05	—	0.06	—	0.3	▲ 0.4
	—	—	27,626	9,106	1,323	1,311	1.21	—	—	—	24.6	14.4
正 社員	—	—	3.5	8.6	0.9	1.0	0.08	—	—	—	0.5	▲ 1.1
	11,033	2,272	15,786	5,412	879	905	1.43	—	2.38	—	38.7	16.7
パート	▲ 0.4	5.0	6.1	6.2	5.5	7.1	0.09	—	0.02	—	0.2	0.1

※各項目の下段は、対前年同月増減率、差(%、ポイント)。但し、季節調整値は対前月差。

※季節調整値は、毎年2月に季節調整替えを行い、過去の数値が変更される。

※正社員の「月間有効求職者数」及び「新規求職申込件数」は常用フルタイムの各数値と同数。

※正社員の「有効求人倍率」は正社員の月間有効求人数を常用フルタイムの月間有効求職者数で除して算出。

2 求人数・求職数・求人倍率の推移（季節調整値）

	新規求人数		新規求職申込件数		新規求人倍率		月間有効求人数		月間有効求職者数		有効求人倍率	
		前年度・前年比		前年度・前年比		前年度・前年比		前年度・前年比		前年度・前年比		前年度・前年比
平成25年度平均	20,995	▲ 0.1	11,102	▲ 1.9	1.89	0.03	56,425	1.9	44,621	▲ 9.3	1.26	0.14
平成26年度	19,878	▲ 5.3	10,738	▲ 3.3	1.85	▲ 0.04	54,088	▲ 4.1	42,415	▲ 4.9	1.28	0.02
平成27年度	20,019	0.7	10,188	▲ 5.1	1.96	0.11	55,221	2.1	40,833	▲ 3.7	1.35	0.07
平成28年度	20,496	2.4	9,536	▲ 6.4	2.15	0.19	56,722	2.7	37,909	▲ 7.2	1.50	0.15
平成29年度	20,968	2.3	8,949	▲ 6.2	2.34	0.19	58,711	3.5	36,256	▲ 4.4	1.62	0.12

平成25年平均	21,249	1.6	11,143	▲ 3.1	1.91	0.09	56,450	3.0	44,951	▲ 14.5	1.26	0.22
平成26年	19,847	▲ 6.6	10,782	▲ 3.2	1.84	▲ 0.07	54,090	▲ 4.2	42,915	▲ 4.5	1.26	0.00
平成27年	19,884	0.2	10,361	▲ 3.9	1.92	0.08	54,922	1.5	41,155	▲ 4.1	1.33	0.07
平成28年	20,342	2.3	9,635	▲ 7.0	2.11	0.19	56,008	2.0	38,418	▲ 6.7	1.46	0.13
平成29年	20,979	3.1	9,226	▲ 4.2	2.27	0.16	58,616	4.7	36,923	▲ 3.9	1.59	0.13

※年度平均・年平均は季節調整なし

		新規求人数		新規求職申込件数		新規求人倍率		月間有効求人数		月間有効求職者数		有効求人倍率	
			前月比		前月比		前月差		前月比		前月比		前月差
平成27年	11月	20,199	▲ 2.3	10,233	▲ 1.1	1.97	▲ 0.03	55,413	0.2	40,603	0.1	1.36	0.00
	12月	19,336	▲ 4.3	10,099	▲ 1.3	1.91	▲ 0.06	54,883	▲ 1.0	40,616	0.0	1.35	▲ 0.01
平成28年	1月	20,862	7.9	9,774	▲ 3.2	2.13	0.22	54,708	▲ 0.3	39,956	▲ 1.6	1.37	0.02
	2月	20,504	▲ 1.7	10,277	5.1	2.00	▲ 0.13	56,544	3.4	40,453	1.2	1.40	0.03
	3月	18,958	▲ 7.5	9,539	▲ 7.2	1.99	▲ 0.01	55,658	▲ 1.6	39,428	▲ 2.5	1.41	0.01
	4月	20,173	6.4	9,506	▲ 0.3	2.12	0.13	56,056	0.7	38,640	▲ 2.0	1.45	0.04
	5月	20,466	1.5	9,677	1.8	2.11	▲ 0.01	56,060	0.0	38,622	▲ 0.0	1.45	0.00
	6月	19,499	▲ 4.7	9,651	▲ 0.3	2.02	▲ 0.09	55,582	▲ 0.9	38,238	▲ 1.0	1.45	0.00
	7月	20,169	3.4	9,725	0.8	2.07	0.05	55,546	▲ 0.1	38,135	▲ 0.3	1.46	0.01
	8月	20,223	0.3	9,310	▲ 4.3	2.17	0.10	55,797	0.5	37,623	▲ 1.3	1.48	0.02
	9月	19,715	▲ 2.5	9,464	1.7	2.08	▲ 0.09	56,014	0.4	37,566	▲ 0.2	1.49	0.01
	10月	20,151	2.2	9,266	▲ 2.1	2.17	0.09	56,420	0.7	37,509	▲ 0.2	1.50	0.01
	11月	20,769	3.1	9,144	▲ 1.3	2.27	0.10	56,082	▲ 0.6	37,469	▲ 0.1	1.50	0.00
	12月	22,176	6.8	9,462	3.5	2.34	0.07	58,169	3.7	37,531	0.2	1.55	0.05
平成29年	1月	21,145	▲ 4.6	9,355	▲ 1.1	2.26	▲ 0.08	58,632	0.8	37,789	0.7	1.55	0.00
	2月	19,889	▲ 5.9	9,446	1.0	2.11	▲ 0.15	57,959	▲ 1.1	37,769	▲ 0.1	1.53	▲ 0.02
	3月	21,243	6.8	9,833	4.1	2.16	0.05	58,083	0.2	37,739	▲ 0.1	1.54	0.01
	4月	20,405	▲ 3.9	9,225	▲ 6.2	2.21	0.05	58,227	0.2	37,176	▲ 1.5	1.57	0.03
	5月	20,244	▲ 0.8	8,943	▲ 3.1	2.26	0.05	58,497	0.5	36,717	▲ 1.2	1.59	0.02
	6月	21,168	4.6	9,315	4.2	2.27	0.01	58,183	▲ 0.5	36,725	0.0	1.58	▲ 0.01
	7月	20,396	▲ 3.6	8,947	▲ 4.0	2.28	0.01	58,815	1.1	36,587	▲ 0.4	1.61	0.03
	8月	21,388	4.9	9,485	6.0	2.25	▲ 0.03	58,672	▲ 0.2	36,617	0.1	1.60	▲ 0.01
	9月	19,959	▲ 6.7	9,154	▲ 3.5	2.18	▲ 0.07	58,420	▲ 0.4	36,766	0.4	1.59	▲ 0.01
	10月	21,415	7.3	8,636	▲ 5.7	2.48	0.30	58,993	1.0	36,567	▲ 0.5	1.61	0.02
	11月	20,984	▲ 2.0	8,744	1.3	2.40	▲ 0.08	58,631	▲ 0.6	36,250	▲ 0.9	1.62	0.01
	12月	21,987	4.8	8,586	▲ 1.8	2.56	0.16	58,959	0.6	35,898	▲ 1.0	1.64	0.02
平成30年	1月	20,801	▲ 5.4	8,624	0.4	2.41	▲ 0.15	59,270	0.5	35,407	▲ 1.4	1.67	0.03
	2月	20,449	▲ 1.7	8,905	3.3	2.30	▲ 0.11	58,471	▲ 1.3	35,217	▲ 0.5	1.66	▲ 0.01
	3月	21,610	5.7	8,223	▲ 7.7	2.63	0.33	58,590	0.2	34,614	▲ 1.7	1.69	0.03
	4月	21,651	0.2	8,763	6.6	2.47	▲ 0.16	59,439	1.4	34,391	▲ 0.6	1.73	0.04
	5月	20,128	▲ 7.0	8,623	▲ 1.6	2.33	▲ 0.14	60,171	1.2	34,483	0.3	1.74	0.01
	6月	21,034	4.5	8,365	▲ 3.0	2.51	0.18	59,764	▲ 0.7	34,501	0.1	1.73	▲ 0.01
	7月	20,188	▲ 4.0	8,745	4.5	2.31	▲ 0.20	58,350	▲ 2.4	34,583	0.2	1.69	▲ 0.04
	8月	19,544	▲ 3.2	9,049	3.5	2.16	▲ 0.15	58,039	▲ 0.5	34,910	0.9	1.66	▲ 0.03
	9月	21,949	12.3	8,574	▲ 5.2	2.56	0.40	58,550	0.9	34,958	0.1	1.67	0.01
	10月	19,759	▲ 10.0	8,519	▲ 0.6	2.32	▲ 0.24	57,261	▲ 2.2	35,093	0.4	1.63	▲ 0.04
11月	21,034	6.5	8,671	1.8	2.43	0.11	58,833	2.7	35,250	0.4	1.67	0.04	

※平成30年2月季節調整

3 職業紹介状況～主要指標(全数)

新規学卒関係及び一般日雇関係を除く

区分 年月	月間有効求職者数				新規求職申込件数				月間有効求職人数				新規求人数				就職件数					充足数				
	全数計	対前年 同月比	うち フルタイム	うち パート	全数計	対前年 同月比	うち フルタイム	うち パート	全数計	対前年 同月比	うち フルタイム	うち パート	全数計	対前年 同月比	うち フルタイム	うち パート	全数計	対前年 同月比	うち フルタイム	うち パート	就職率	全数計	対前年 同月比	うち フルタイム	うち パート	充足率
25年度月平均	44,621	▲ 9.3	32,859	11,762	11,102	▲ 1.9	8,292	2,811	56,425	1.9	38,326	18,099	20,995	▲ 0.1	14,220	6,775	4,144	▲ 8.4	2,855	1,289	37.3	4,179	▲ 7.7	2,887	1,293	19.9
26年度月平均	42,415	▲ 4.9	30,679	11,737	10,738	▲ 3.3	7,902	2,836	54,088	▲ 4.1	36,470	17,618	19,878	▲ 5.3	13,274	6,604	3,898	▲ 5.9	2,648	1,250	36.3	3,925	▲ 6.1	2,658	1,267	19.7
27年度月平均	40,833	▲ 3.7	29,142	11,692	10,188	▲ 5.1	7,421	2,767	55,221	2.1	36,884	18,336	20,019	0.7	13,273	6,746	3,598	▲ 7.7	2,400	1,198	35.3	3,608	▲ 8.1	2,411	1,197	18.0
28年度月平均	37,909	▲ 7.2	26,668	11,241	9,536	▲ 6.4	6,888	2,648	56,722	2.7	38,083	18,639	20,496	2.4	13,665	6,830	3,345	▲ 7.0	2,210	1,134	35.1	3,359	▲ 6.9	2,222	1,136	16.4
29年度月平均	36,256	▲ 4.4	24,908	11,349	8,949	▲ 6.2	6,310	2,639	58,711	3.5	40,235	18,476	20,968	2.3	14,213	6,756	3,122	▲ 6.7	2,005	1,117	34.9	3,153	▲ 6.1	2,027	1,125	15.0
28年 11月	35,985	▲ 7.2	25,230	10,755	8,082	▲ 5.5	5,907	2,175	57,301	2.4	38,491	18,810	20,157	11.3	13,096	7,061	3,051	▲ 6.7	2,056	995	37.8	3,031	▲ 9.0	2,019	1,012	15.0
12月	33,602	▲ 7.6	23,633	9,969	7,024	▲ 7.9	5,205	1,819	56,082	5.8	37,635	18,447	19,025	15.2	12,703	6,322	2,739	▲ 7.8	1,816	923	39.0	2,761	▲ 6.6	1,860	901	14.5
29年 1月	34,701	▲ 5.1	24,612	10,089	9,888	▲ 2.9	7,325	2,563	58,333	8.1	39,089	19,244	23,257	0.3	15,529	7,728	2,585	0.2	1,739	846	26.1	2,639	2.3	1,765	874	11.3
2月	36,770	▲ 6.3	25,938	10,832	10,185	▲ 10.2	7,290	2,895	60,381	3.0	40,316	20,065	21,769	▲ 3.2	14,048	7,721	3,308	▲ 4.2	2,255	1,053	32.5	3,316	▲ 4.0	2,264	1,052	15.2
3月	39,422	▲ 4.3	27,757	11,665	11,127	2.4	8,091	3,036	62,632	4.1	41,613	21,019	22,781	12.3	14,804	7,977	4,657	▲ 9.3	2,864	1,793	41.9	4,777	▲ 7.4	2,955	1,822	21.0
4月	40,340	▲ 4.3	27,947	12,393	11,659	▲ 6.5	7,903	3,756	57,693	3.3	38,591	19,102	19,324	▲ 2.3	13,057	6,267	3,591	▲ 2.6	2,221	1,370	30.8	3,598	▲ 1.2	2,236	1,362	18.6
5月	39,924	▲ 4.5	27,263	12,661	10,162	▲ 3.0	6,935	3,227	56,698	5.9	38,476	18,222	19,557	4.8	13,269	6,288	3,405	▲ 4.0	2,128	1,277	33.5	3,443	▲ 2.9	2,180	1,263	17.6
6月	38,917	▲ 4.0	26,462	12,455	9,252	▲ 3.0	6,531	2,721	56,603	4.4	38,856	17,747	21,485	9.8	14,649	6,836	3,441	▲ 7.7	2,194	1,247	37.2	3,425	▲ 7.6	2,177	1,248	15.9
7月	36,919	▲ 3.9	25,453	11,466	8,046	▲ 5.7	5,931	2,115	56,866	6.0	39,274	17,592	20,045	1.1	13,798	6,247	3,061	▲ 6.4	2,081	980	38.0	3,030	▲ 8.2	2,031	999	15.1
8月	36,216	▲ 2.3	24,994	11,222	8,630	0.2	6,165	2,465	57,956	5.6	39,875	18,081	20,570	3.7	13,867	6,703	2,863	▲ 2.3	1,955	908	33.2	2,862	▲ 4.3	1,963	899	13.9
9月	36,454	▲ 2.2	24,898	11,556	9,042	▲ 4.5	6,197	2,845	58,511	3.4	40,547	17,964	20,967	2.5	14,731	6,236	3,198	▲ 4.3	2,097	1,101	35.4	3,222	▲ 4.0	2,108	1,114	15.4
10月	36,375	▲ 2.1	24,736	11,639	8,679	▲ 3.9	6,067	2,612	60,539	5.9	41,918	18,621	22,696	9.0	15,707	6,989	3,105	▲ 5.7	2,030	1,075	35.8	3,170	▲ 2.0	2,081	1,089	14.0
11月	34,883	▲ 3.1	23,753	11,130	7,654	▲ 5.3	5,472	2,182	59,646	4.1	41,310	18,336	19,990	▲ 0.8	13,321	6,669	2,858	▲ 6.3	1,841	1,017	37.3	2,902	▲ 4.3	1,874	1,028	14.5
12月	32,151	▲ 4.3	22,115	10,036	6,390	▲ 9.0	4,703	1,687	57,539	2.6	40,010	17,529	19,302	1.5	13,573	5,729	2,736	▲ 0.1	1,705	1,031	42.8	2,740	▲ 0.8	1,717	1,023	14.2
30年 1月	32,589	▲ 6.1	22,633	9,956	9,172	▲ 7.2	6,596	2,576	58,891	1.0	40,662	18,229	23,178	▲ 0.3	15,583	7,595	2,134	▲ 17.4	1,460	674	23.3	2,197	▲ 16.7	1,493	704	9.5
2月	34,182	▲ 7.0	23,628	10,554	9,284	▲ 8.8	6,485	2,799	60,705	0.5	41,167	19,538	21,416	▲ 1.6	13,772	7,644	2,902	▲ 12.3	1,879	1,023	31.3	2,963	▲ 10.6	1,927	1,036	13.8
3月	36,127	▲ 8.4	25,011	11,116	9,423	▲ 15.3	6,736	2,687	62,879	0.4	42,132	20,747	23,090	1.4	15,223	7,867	4,164	▲ 10.6	2,468	1,696	44.2	4,278	▲ 10.4	2,541	1,737	18.5
4月	37,325	▲ 7.5	25,317	12,008	11,203	▲ 3.9	7,350	3,853	59,183	2.6	39,922	19,261	20,248	4.8	13,698	6,550	3,276	▲ 8.8	2,114	1,162	29.2	3,202	▲ 11.0	2,081	1,121	15.8
5月	37,549	▲ 5.9	25,140	12,409	9,651	▲ 5.0	6,445	3,206	58,703	3.5	39,691	19,012	19,784	1.2	13,349	6,435	3,254	▲ 4.4	2,060	1,194	33.7	3,349	▲ 2.7	2,102	1,247	16.9
6月	36,395	▲ 6.5	24,156	12,239	8,083	▲ 12.6	5,595	2,488	57,266	1.2	39,291	17,975	21,145	▲ 1.6	14,453	6,692	3,120	▲ 9.3	1,946	1,174	38.6	3,152	▲ 8.0	2,000	1,152	14.9
7月	35,074	▲ 5.0	23,630	11,444	8,114	0.8	5,744	2,370	57,107	0.4	39,470	17,637	20,303	1.3	13,999	6,304	2,793	▲ 8.8	1,812	981	34.4	2,792	▲ 7.9	1,813	979	13.8
8月	34,568	▲ 4.6	23,382	11,186	8,234	▲ 4.6	5,689	2,545	57,395	▲ 1.0	39,882	17,513	19,638	▲ 4.5	13,538	6,100	2,667	▲ 6.8	1,757	910	32.4	2,678	▲ 6.4	1,761	917	13.6
9月	34,346	▲ 5.8	23,194	11,152	7,852	▲ 13.2	5,466	2,386	57,484	▲ 1.8	39,695	17,789	20,735	▲ 1.1	14,105	6,630	2,775	▲ 13.2	1,777	998	35.3	2,781	▲ 13.7	1,788	993	13.4
10月	35,089	▲ 3.5	23,637	11,452	8,904	2.6	6,167	2,737	59,420	▲ 1.8	40,930	18,490	22,265	▲ 1.9	15,228	7,037	2,952	▲ 4.9	1,946	1,006	33.2	2,955	▲ 6.8	1,956	999	13.3
11月	34,083	▲ 2.3	22,995	11,088	7,701	0.6	5,411	2,290	60,269	1.0	40,895	19,374	20,786	4.0	13,620	7,166	2,908	1.7	1,836	1,072	37.8	2,960	2.0	1,861	1,099	14.2

注 1. 就職率＝就職件数/新規求職申込件数 充足率＝充足数/新規求人数

2. 表中の各数値は原数値

5 新規常用的フルタイム求職者の態様別状況

	常用計		在職者		離職者		うち事業主都合		うち自己都合		無業者	
		前年同月比		前年同月比		前年同月比		前年同月比		前年同月比		前年同月比
25年度月平均	8,204	▲ 2.2	2,545	7.8	4,875	▲ 3.4	1,568	▲ 11.7	3,084	3.0	784	▲ 20.1
26年度月平均	7,829	▲ 4.6	2,672	5.0	4,567	▲ 6.3	1,340	▲ 14.6	3,033	▲ 1.7	590	▲ 24.8
27年度月平均	7,339	▲ 6.3	2,619	▲ 2.0	4,215	▲ 7.7	1,223	▲ 8.8	2,819	▲ 7.0	505	▲ 14.4
28年度月平均	6,826	▲ 7.0	2,470	▲ 5.7	3,875	▲ 8.1	1,117	▲ 8.7	2,616	▲ 7.2	482	▲ 4.7
29年度月平均	6,258	▲ 8.3	2,332	▲ 5.6	3,558	▲ 8.2	1,005	▲ 10.0	2,435	▲ 6.9	368	▲ 23.5
28年11月	5,883	▲ 5.8	2,190	▲ 2.8	3,353	▲ 5.9	863	▲ 9.6	2,385	▲ 3.0	340	▲ 20.7
12月	5,068	▲ 8.3	1,914	▲ 8.2	2,828	▲ 7.2	821	▲ 5.4	1,917	▲ 7.7	326	▲ 17.7
29年 1月	7,162	▲ 2.4	3,007	▲ 1.0	3,739	▲ 3.2	1,022	▲ 6.9	2,573	▲ 1.5	416	▲ 5.0
2月	7,164	▲ 11.9	3,242	▲ 7.5	3,494	▲ 14.9	864	▲ 18.6	2,498	▲ 13.1	428	▲ 18.0
3月	8,067	1.2	3,135	▲ 1.0	3,947	▲ 2.6	1,154	7.1	2,670	▲ 4.7	985	31.5
4月	7,866	▲ 8.8	2,219	0.5	5,166	▲ 10.3	1,869	▲ 17.8	3,056	▲ 4.9	481	▲ 26.2
5月	6,887	▲ 5.3	2,269	▲ 2.3	4,229	▲ 6.0	1,205	▲ 13.7	2,870	▲ 2.1	389	▲ 13.7
6月	6,499	▲ 5.4	2,335	▲ 2.6	3,771	▲ 6.0	1,090	▲ 4.7	2,565	▲ 5.7	393	▲ 14.8
7月	5,908	▲ 5.9	2,108	▲ 2.0	3,473	▲ 6.0	991	▲ 5.3	2,369	▲ 5.3	327	▲ 24.8
8月	6,149	▲ 2.2	2,360	0.6	3,392	▲ 3.6	892	7.5	2,405	▲ 6.3	397	▲ 6.4
9月	6,178	▲ 8.2	2,365	▲ 5.4	3,453	▲ 9.4	815	▲ 10.1	2,534	▲ 9.3	360	▲ 13.9
10月	6,018	▲ 7.6	2,001	▲ 10.1	3,653	▲ 4.9	1,043	▲ 3.1	2,496	▲ 4.7	364	▲ 17.8
11月	5,444	▲ 7.5	2,039	▲ 6.9	3,063	▲ 8.6	781	▲ 9.5	2,197	▲ 7.9	342	0.6
12月	4,569	▲ 9.8	1,812	▲ 5.3	2,511	▲ 11.2	698	▲ 15.0	1,737	▲ 9.4	246	▲ 24.5
30年 1月	6,494	▲ 9.3	2,713	▲ 9.8	3,464	▲ 7.4	1,017	▲ 0.5	2,358	▲ 8.4	317	▲ 23.8
2月	6,371	▲ 11.1	2,973	▲ 8.3	3,047	▲ 12.8	796	▲ 7.9	2,130	▲ 14.7	351	▲ 18.0
3月	6,717	▲ 16.7	2,791	▲ 11.0	3,472	▲ 12.0	857	▲ 25.7	2,504	▲ 6.2	454	▲ 53.9
4月	7,317	▲ 7.0	1,906	▲ 14.1	4,975	▲ 3.7	1,810	▲ 3.2	2,940	▲ 3.8	436	▲ 9.4
5月	6,412	▲ 6.9	2,118	▲ 6.7	3,969	▲ 6.1	1,195	▲ 0.8	2,626	▲ 8.5	325	▲ 16.5
6月	5,566	▲ 14.4	2,067	▲ 11.5	3,183	▲ 15.6	846	▲ 22.4	2,211	▲ 13.8	316	▲ 19.6
7月	5,730	▲ 3.0	2,018	▲ 4.3	3,397	▲ 2.2	819	▲ 17.4	2,450	3.4	315	▲ 3.7
8月	5,675	▲ 7.7	2,145	▲ 9.1	3,233	▲ 4.7	722	▲ 19.1	2,400	▲ 0.2	297	▲ 25.2
9月	5,450	▲ 11.8	2,078	▲ 12.1	3,108	▲ 10.0	768	▲ 5.8	2,242	▲ 11.5	264	▲ 26.7
10月	6,128	1.8	2,172	8.5	3,622	▲ 0.8	982	▲ 5.8	2,497	0.0	334	▲ 8.2
11月	5,386	▲ 1.1	2,042	0.1	3,038	▲ 0.8	810	3.7	2,102	▲ 4.3	306	▲ 10.5

*事業主都合には雇用期間満了等も含む。

6 正社員の職業紹介状況

新規学卒関係及び一般日雇関係を除く

	月間有効求職者数			新規求職申込件数			月間有効求人数			新規求人数			就職件数			充足数			有効求人倍率		就職率		充足率	
	全数	常用フルタイム	対前年同月比	全数	常用フルタイム	対前年同月比	全数	正社員	対前年同月比	全数	正社員	対前年同月比	全数	正社員	対前年同月比	全数	正社員	対前年同月比	全数 (原数値)	正社員 (原数値)	全数	正社員	全数	正社員
25年度月平均	44,621	32,642	▲ 9.9	11,102	8,204	▲ 2.2	56,425	22,627	1.8	20,995	8,145	▲ 1.0	4,144	1,741	▲ 8.0	4,179	1,709	▲ 7.9	1.26	0.69	37.3	21.2	19.9	21.0
26年度月平均	42,415	30,500	▲ 6.6	10,738	7,829	▲ 4.6	54,088	22,653	0.1	19,878	8,126	▲ 0.2	3,898	1,689	▲ 3.0	3,925	1,660	▲ 2.9	1.28	0.74	36.3	21.6	19.7	20.4
27年度月平均	40,833	28,941	▲ 5.1	10,188	7,339	▲ 6.3	55,221	23,293	2.8	20,019	8,268	1.7	3,598	1,583	▲ 6.3	3,608	1,562	▲ 5.9	1.35	0.80	35.3	21.6	18.0	18.9
28年度月平均	37,909	26,522	▲ 8.4	9,536	6,826	▲ 7.0	56,722	24,689	6.0	20,496	8,748	5.8	3,345	1,512	▲ 4.5	3,359	1,493	▲ 4.4	1.50	0.93	35.1	22.1	16.4	17.1
29年度月平均	36,256	24,780	▲ 6.6	8,949	6,258	▲ 8.3	58,711	26,186	6.1	20,968	9,162	4.7	3,122	1,382	▲ 8.6	3,153	1,369	▲ 8.3	1.62	1.06	34.9	22.1	15.0	14.9
28年11月	35,985	25,116	▲ 8.6	8,082	5,883	▲ 5.8	57,301	25,004	6.5	20,157	8,437	12.2	3,051	1,436	▲ 2.7	3,031	1,390	▲ 5.4	1.59	1.00	37.8	24.4	15.0	16.5
12月	33,602	23,435	▲ 9.0	7,024	5,068	▲ 8.3	56,082	24,420	7.5	19,025	8,145	11.2	2,739	1,273	▲ 2.3	2,761	1,275	0.8	1.67	1.04	39.0	25.1	14.5	15.7
29年1月	34,701	24,349	▲ 6.0	9,888	7,162	▲ 2.4	58,333	25,423	10.2	23,257	9,974	7.3	2,585	1,265	2.2	2,639	1,269	4.3	1.68	1.04	26.1	17.7	11.3	12.7
2月	36,770	25,629	▲ 7.8	10,185	7,164	▲ 11.9	60,381	25,819	6.3	21,769	8,801	2.0	3,308	1,555	▲ 4.0	3,316	1,541	▲ 2.9	1.64	1.01	32.5	21.7	15.2	17.5
3月	39,422	27,573	▲ 6.2	11,127	8,067	1.2	62,632	26,657	6.8	22,781	9,326	9.8	4,657	1,823	▲ 6.9	4,777	1,863	▲ 4.3	1.59	0.97	41.9	22.6	21.0	20.0
4月	40,340	27,855	▲ 6.1	11,659	7,866	▲ 8.8	57,693	25,006	4.8	19,324	8,497	0.5	3,591	1,455	▲ 8.8	3,598	1,466	▲ 7.9	1.43	0.90	30.8	18.5	18.6	17.3
5月	39,924	27,152	▲ 7.0	10,162	6,887	▲ 5.3	56,698	25,189	7.9	19,557	8,613	7.9	3,405	1,486	▲ 4.5	3,443	1,494	▲ 2.4	1.42	0.93	33.5	21.6	17.6	17.3
6月	38,917	26,359	▲ 6.6	9,252	6,499	▲ 5.4	56,603	25,325	6.8	21,485	9,493	9.5	3,441	1,550	▲ 8.4	3,425	1,481	▲ 10.0	1.45	0.96	37.2	23.8	15.9	15.6
7月	36,919	25,372	▲ 5.8	8,046	5,908	▲ 5.9	56,866	25,846	9.2	20,045	9,033	4.8	3,061	1,455	▲ 7.4	3,030	1,384	▲ 11.1	1.54	1.02	38.0	24.6	15.1	15.3
8月	36,216	24,928	▲ 4.6	8,630	6,149	▲ 2.2	57,956	26,202	7.8	20,570	9,031	5.1	2,863	1,365	▲ 1.0	2,862	1,334	▲ 3.3	1.60	1.05	33.2	22.2	13.9	14.8
9月	36,454	24,836	▲ 4.8	9,042	6,178	▲ 8.2	58,511	26,480	6.7	20,967	9,402	6.4	3,198	1,410	▲ 3.1	3,222	1,406	▲ 0.2	1.61	1.07	35.4	22.8	15.4	15.0
10月	36,375	24,643	▲ 5.0	8,679	6,018	▲ 7.6	60,539	27,409	8.6	22,696	10,165	11.2	3,105	1,398	▲ 9.2	3,170	1,390	▲ 5.1	1.66	1.11	35.8	23.2	14.0	13.7
11月	34,883	23,659	▲ 5.8	7,654	5,444	▲ 7.5	59,646	26,690	6.7	19,990	8,384	▲ 0.6	2,858	1,311	▲ 8.7	2,902	1,298	▲ 6.6	1.71	1.13	37.3	24.1	14.5	15.5
12月	32,151	21,931	▲ 6.4	6,390	4,569	▲ 9.8	57,539	25,923	6.2	19,302	8,596	5.5	2,736	1,195	▲ 6.1	2,740	1,183	▲ 7.2	1.79	1.18	42.8	26.2	14.2	13.8
30年1月	32,589	22,388	▲ 8.1	9,172	6,494	▲ 9.3	58,891	26,259	3.3	23,178	10,146	1.7	2,134	1,041	▲ 17.7	2,197	1,049	▲ 17.3	1.81	1.17	23.3	16.0	9.5	10.3
2月	34,182	23,384	▲ 8.8	9,284	6,371	▲ 11.1	60,705	26,529	2.7	21,416	8,737	▲ 0.7	2,902	1,323	▲ 14.9	2,963	1,334	▲ 13.4	1.78	1.13	31.3	20.8	13.8	15.3
3月	36,127	24,853	▲ 9.9	9,423	6,717	▲ 16.7	62,879	27,374	2.7	23,090	9,848	5.6	4,164	1,599	▲ 12.3	4,278	1,607	▲ 13.7	1.74	1.10	44.2	23.8	18.5	16.3
4月	37,325	25,238	▲ 9.4	11,203	7,317	▲ 7.0	59,183	26,601	6.4	20,248	9,291	9.3	3,276	1,458	0.2	3,202	1,434	▲ 2.2	1.59	1.05	29.2	19.9	15.8	15.4
5月	37,549	25,052	▲ 7.7	9,651	6,412	▲ 6.9	58,703	26,895	6.8	19,784	9,063	5.2	3,254	1,473	▲ 0.9	3,349	1,486	▲ 0.5	1.56	1.07	33.7	23.0	16.9	16.4
6月	36,395	24,071	▲ 8.7	8,083	5,566	▲ 14.4	57,266	26,615	5.1	21,145	9,588	1.0	3,120	1,368	▲ 11.7	3,152	1,370	▲ 7.5	1.57	1.11	38.6	24.6	14.9	14.3
7月	35,074	23,568	▲ 7.1	8,114	5,730	▲ 3.0	57,107	26,546	2.7	20,303	9,243	2.3	2,793	1,291	▲ 11.3	2,792	1,267	▲ 8.5	1.63	1.13	34.4	22.5	13.8	13.7
8月	34,568	23,331	▲ 6.4	8,234	5,675	▲ 7.7	57,395	26,714	2.0	19,638	9,092	0.7	2,667	1,290	▲ 5.5	2,678	1,254	▲ 6.0	1.66	1.15	32.4	22.7	13.6	13.8
9月	34,346	23,140	▲ 6.8	7,852	5,450	▲ 11.8	57,484	26,894	1.6	20,735	9,734	3.5	2,775	1,259	▲ 10.7	2,781	1,228	▲ 12.7	1.67	1.16	35.3	23.1	13.4	12.6
10月	35,089	23,554	▲ 4.4	8,904	6,128	1.8	59,420	27,625	0.8	22,265	9,973	▲ 1.9	2,952	1,415	1.2	2,955	1,398	0.6	1.69	1.17	33.2	23.1	13.3	14.0
11月	34,083	22,906	▲ 3.2	7,701	5,386	▲ 1.1	60,269	27,626	3.5	20,786	9,106	8.6	2,908	1,323	0.9	2,960	1,311	1.0	1.77	1.21	37.8	24.6	14.2	14.4

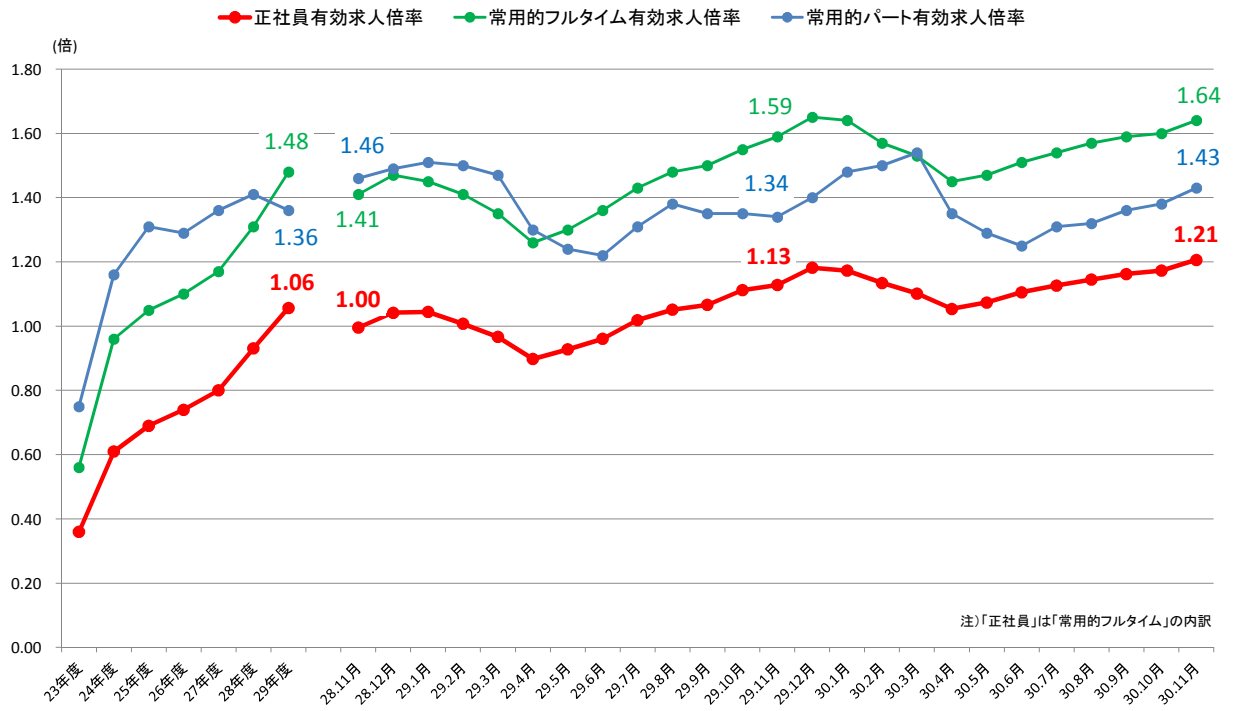
(注) 1. 正社員有効求人倍率＝正社員月間有効求人数÷常用フルタイム月間有効求職者数。なお、常用フルタイム有効求職者にはフルタイムの派遣労働者や契約社員を希望する者も含まれるため

厳密な意味での正社員有効求人倍率より低い値となる。

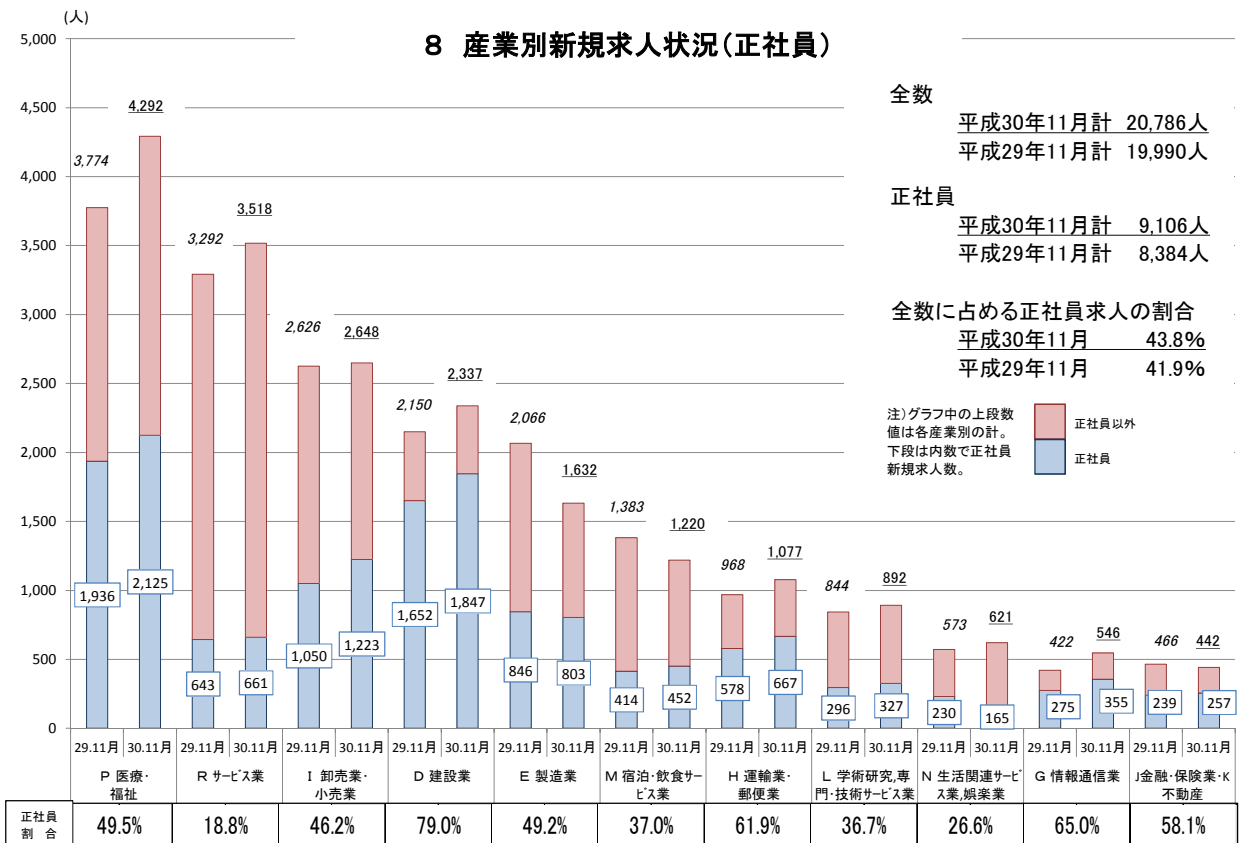
2. 就職率＝就職件数÷新規求職申込件数 充足率＝充足数÷新規求人数

3. 表中の各数値は原数値

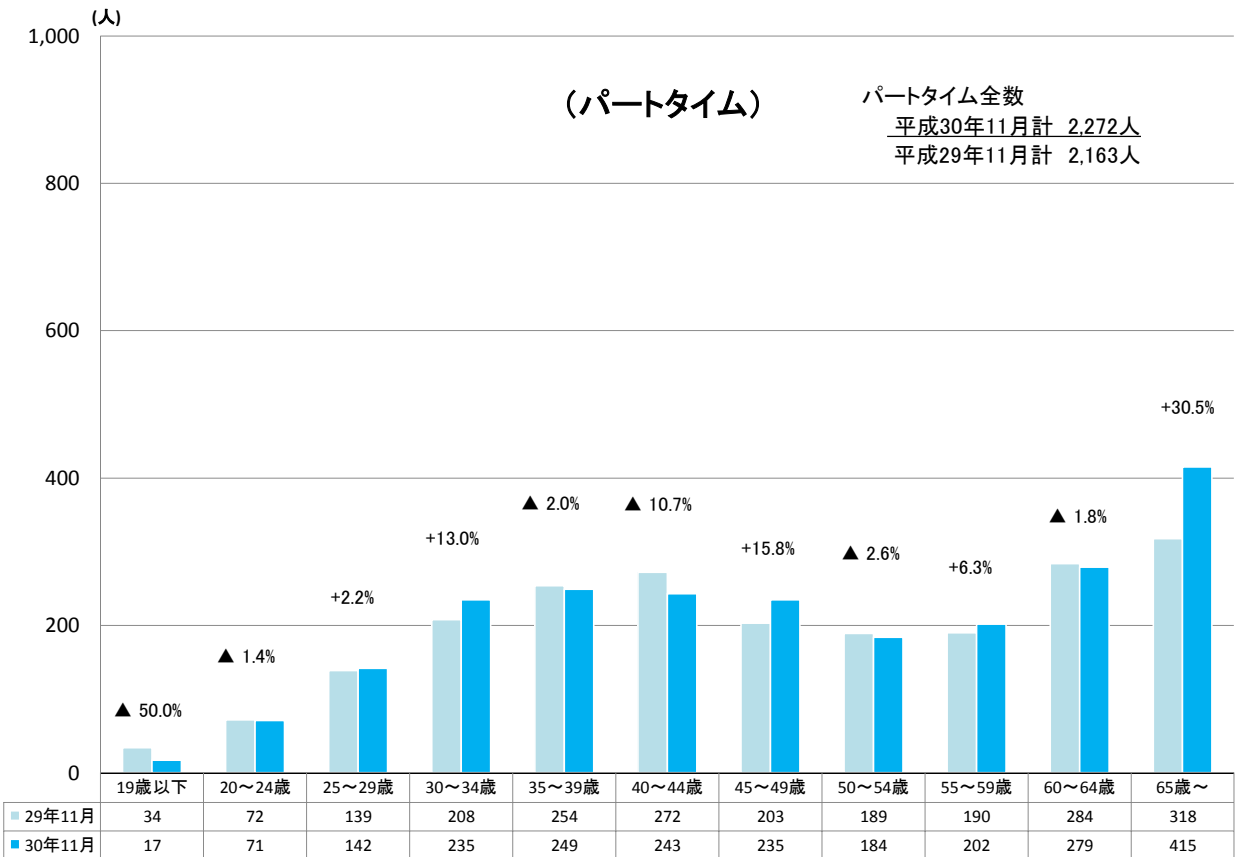
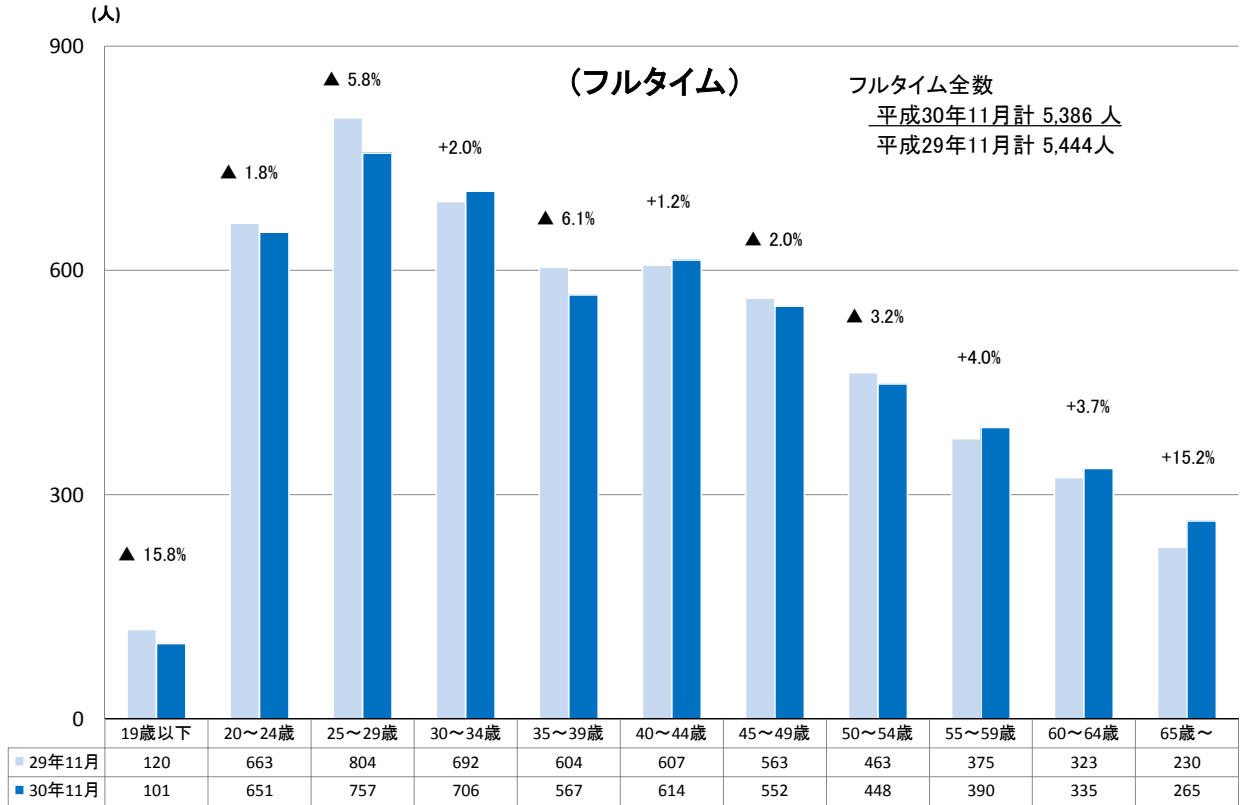
7 正社員、フルタイム・パートタイム(常用) 有効求人倍率の推移



8 産業別新規求人状況(正社員)



9 年齢別新規常用求職者の状況



10 安定所別新規求人数の推移

ハローワーク名	局計	仙台圏						沿岸部				県南部				県北部					
		仙台		(大和)		塩釜		石巻		気仙沼		大河原		(白石)		古川		築館		迫	
		対前年度比 (%)	対前年度比 (%)	対前年度比 (%)	対前年度比 (%)	対前年度比 (%)	対前年度比 (%)	対前年度比 (%)	対前年度比 (%)	対前年度比 (%)	対前年度比 (%)	対前年度比 (%)	対前年度比 (%)	対前年度比 (%)	対前年度比 (%)	対前年度比 (%)	対前年度比 (%)	対前年度比 (%)	対前年度比 (%)	対前年度比 (%)	対前年度比 (%)
25年度計	251,939 ▲0.1	152,207 0.1	10,376 ▲7.1	11,933 ▲16.3	24,868 0.5	11,714 8.2	7,916 10.0	3,414 22.9	16,769 4.4	5,810 ▲1.6	6,932 ▲3.3										
26年度計	238,532 ▲5.3	142,488 ▲6.4	10,574 1.9	11,296 ▲5.3	25,342 1.9	10,680 ▲8.8	6,762 ▲14.6	3,679 7.8	15,454 ▲7.8	5,754 ▲1.0	6,503 ▲6.2										
27年度計	240,228 0.7	144,936 1.7	10,149 ▲4.0	11,287 ▲0.1	24,303 ▲4.1	10,171 ▲4.8	6,442 ▲4.7	3,651 ▲0.8	16,430 6.3	6,656 15.7	6,203 ▲4.6										
28年度計	245,946 2.4	149,632 3.2	9,879 ▲2.7	11,350 0.6	24,405 0.4	10,000 ▲1.7	6,912 7.3	3,405 ▲6.7	16,311 ▲0.7	7,258 9.0	6,794 9.5										
29年度計	251,620 2.3	155,594 4.0	9,911 0.3	11,531 1.6	22,584 ▲7.5	9,360 ▲6.4	8,057 16.6	3,250 ▲4.6	16,656 2.1	7,770 7.1	6,907 1.7										
29年11月	19,990 ▲0.8	12,252 0.3	836 ▲25.8	964 21.9	1,886 ▲13.0	702 5.4	737 36.0	294 3.5	1,181 ▲0.7	586 3.2	552 ▲8.3										
12月	19,302 1.5	12,113 2.7	585 16.5	683 ▲18.2	1,778 ▲1.9	646 ▲23.9	764 37.7	288 4.7	1,229 9.9	725 ▲1.9	491 ▲9.2										
30年 1月	23,178 ▲0.3	14,317 0.2	927 3.0	1,177 ▲3.2	2,135 1.5	850 ▲10.5	643 7.7	275 19.0	1,618 ▲9.6	692 12.7	544 ▲3.2										
2月	21,416 ▲1.6	12,866 ▲0.7	876 ▲23.0	1,133 9.5	1,832 ▲16.7	889 ▲1.2	734 9.4	289 0.3	1,600 16.7	700 24.1	497 ▲22.6										
3月	23,090 1.4	14,697 5.1	677 3.2	975 6.4	2,107 ▲13.1	800 ▲13.1	748 26.1	290 ▲11.9	1,471 0.9	727 4.9	598 ▲26.1										
4月	20,248 4.8	12,418 6.2	825 5.6	911 11.0	1,658 ▲1.8	810 ▲8.3	642 15.5	279 29.2	1,426 ▲10.4	750 34.2	529 ▲1.3										
5月	19,784 1.2	12,339 5.6	857 ▲14.0	1,001 ▲3.2	1,633 ▲9.1	697 ▲10.9	740 11.1	283 6.4	1,170 2.6	639 7.4	425 ▲28.0										
6月	21,145 ▲1.6	13,680 1.3	654 ▲3.7	779 ▲15.8	1,962 ▲5.6	613 ▲18.3	700 17.3	268 ▲13.3	1,248 ▲2.3	674 4.2	567 ▲21.3										
7月	20,303 1.3	12,758 1.3	834 ▲15.7	945 11.2	1,595 ▲6.0	743 ▲2.0	609 16.9	272 40.2	1,259 ▲7.9	737 22.2	551 17.0										
8月	19,638 ▲4.5	11,910 ▲3.8	847 ▲11.9	1,043 ▲10.3	1,612 ▲7.4	709 ▲10.1	729 6.0	272 5.0	1,234 ▲8.8	709 25.3	573 ▲15.2										
9月	20,735 ▲1.1	12,936 ▲0.3	705 7.5	928 4.9	1,923 0.8	595 ▲14.4	675 ▲14.6	296 ▲9.5	1,344 ▲0.7	691 ▲4.6	642 ▲2.4										
10月	22,265 ▲1.9	14,022 ▲3.5	940 ▲0.7	1,043 13.2	1,732 ▲10.5	759 ▲7.0	731 19.2	289 18.9	1,356 ▲8.0	788 22.0	605 5.4										
11月	20,786 4.0	12,973 5.9	893 6.8	1,120 16.2	1,455 ▲22.9	780 11.1	784 6.4	274 ▲6.8	1,193 1.0	740 26.3	574 4.0										

※各数値は原数値、各年度は対前年度比、各月は対前年同月比

11 安定所別新規求職者数の推移

ハローワーク名	局計	仙台圏						沿岸部				県南部				県北部					
		仙台		(大和)		塩釜		石巻		気仙沼		大河原		(白石)		古川		築館		迫	
		対前年度比 (%)	対前年度比 (%)	対前年度比 (%)	対前年度比 (%)	対前年度比 (%)	対前年度比 (%)	対前年度比 (%)	対前年度比 (%)	対前年度比 (%)	対前年度比 (%)	対前年度比 (%)	対前年度比 (%)	対前年度比 (%)	対前年度比 (%)	対前年度比 (%)	対前年度比 (%)	対前年度比 (%)	対前年度比 (%)	対前年度比 (%)	対前年度比 (%)
25年度計	133,226 ▲1.9	71,797 ▲2.3	4,736 ▲2.9	9,625 3.4	11,630 ▲0.4	5,770 ▲5.9	6,687 ▲2.0	2,215 3.7	10,844 ▲4.7	3,925 ▲2.5	5,997 ▲0.0										
26年度計	128,851 ▲3.3	69,609 ▲3.0	4,538 ▲4.2	9,141 ▲5.0	10,556 ▲9.2	4,936 ▲14.5	7,896 18.1	1,923 ▲13.2	10,775 ▲0.6	3,698 ▲5.8	5,779 ▲3.6										
27年度計	122,254 ▲5.1	66,247 ▲4.8	4,528 ▲0.2	8,923 ▲2.4	9,825 ▲6.9	4,595 ▲6.9	7,800 ▲1.2	1,894 ▲1.5	9,942 ▲7.7	3,442 ▲6.9	5,058 ▲12.5										
28年度計	114,431 ▲6.4	61,404 ▲7.3	4,060 ▲10.3	8,336 ▲6.6	9,681 ▲1.5	4,392 ▲4.4	7,362 ▲5.6	1,990 5.1	9,309 ▲6.4	3,119 ▲9.4	4,778 ▲5.5										
29年度計	107,393 ▲6.2	57,415 ▲6.5	3,616 ▲10.9	7,933 ▲4.8	9,256 ▲4.4	4,303 ▲2.0	7,152 ▲2.9	1,874 ▲5.8	8,442 ▲9.3	2,944 ▲5.6	4,458 ▲6.7										
29年11月	7,654 ▲5.3	4,121 ▲5.4	250 ▲6.7	624 ▲0.6	586 ▲11.3	299 0.7	510 ▲0.2	147 23.5	560 ▲13.3	245 17.2	312 ▲19.0										
12月	6,390 ▲9.0	3,389 ▲11.1	217 ▲11.8	447 ▲3.5	504 ▲6.0	256 4.5	484 5.0	127 ▲3.1	513 ▲10.0	188 ▲13.8	265 ▲22.3										
30年 1月	9,172 ▲7.2	4,852 ▲6.7	287 ▲15.3	679 ▲6.1	867 ▲3.7	363 ▲22.4	589 ▲1.0	166 0.0	754 ▲6.1	219 ▲22.1	396 ▲4.6										
2月	9,284 ▲8.8	4,964 ▲8.6	300 ▲14.3	656 ▲9.1	783 ▲12.2	508 ▲4.7	601 ▲6.2	168 9.1	690 ▲16.2	243 ▲5.4	371 ▲2.9										
3月	9,423 ▲15.3	4,842 ▲21.1	295 ▲19.2	730 ▲4.3	805 ▲16.4	442 ▲10.0	596 ▲12.0	176 ▲6.4	788 ▲0.9	325 9.8	424 ▲6.2										
4月	11,203 ▲3.9	5,994 ▲3.9	380 ▲1.8	885 ▲0.9	949 ▲6.7	458 1.3	661 ▲11.0	169 ▲12.9	924 ▲0.3	309 ▲9.1	474 0.9										
5月	9,651 ▲5.0	5,077 ▲8.1	308 ▲15.2	716 ▲8.2	835 ▲6.2	434 17.3	634 ▲4.4	202 21.7	810 9.8	233 ▲11.1	402 ▲1.2										
6月	8,083 ▲12.6	4,331 ▲13.8	273 ▲12.5	627 ▲5.4	732 ▲6.9	313 ▲8.7	513 ▲19.8	117 ▲12.7	612 ▲16.7	223 ▲4.7	342 ▲10.0										
7月	8,114 0.8	4,391 ▲0.1	314 16.3	621 13.3	700 3.9	275 ▲5.2	524 ▲6.1	127 ▲11.2	595 ▲4.8	235 13.5	332 ▲0.9										
8月	8,234 ▲4.6	4,357 ▲4.7	279 ▲9.7	655 2.5	757 4.0	292 ▲12.3	508 ▲15.2	142 ▲6.0	669 ▲5.1	211 ▲17.3	364 7.1										
9月	7,852 ▲13.2	4,108 ▲16.4	298 ▲14.9	556 ▲10.8	734 ▲10.5	312 ▲0.3	513 ▲9.7	137 ▲9.9	587 ▲14.9	225 0.4	382 ▲2.3										
10月	8,904 2.6	4,784 3.9	290 5.1	698 7.2	849 6.7	293 ▲12.3	554 ▲7.8	174 16.0	685 ▲4.5	229 13.4	368 0.3										
11月	7,701 0.6	3,939 ▲4.4	274 9.6	557 ▲10.7	738 25.9	311 4.0	542 6.3	138 ▲6.1	596 6.4	248 1.2	358 14.7										

※各数値は原数値、各年度は対前年度比、各月は対前年同月比

12 安定所別有効求人倍率の推移

ハローワーク名	局 計	仙台圏			沿岸部		県南部		県北部		
		仙 台	(大 和)	塩 釜	石 巻	気仙沼	大河原	(白 石)	古 川	築 館	迫
25年度平均	1.26	1.37	1.54	0.84	1.62	1.66	0.72	0.80	1.07	1.02	0.80
26年度平均	1.28	1.37	1.68	0.84	1.69	1.75	0.66	0.98	1.04	1.08	0.79
27年度平均	1.35	1.46	1.59	0.86	1.82	1.75	0.62	1.05	1.22	1.34	0.86
28年度平均	1.50	1.63	1.72	0.94	1.89	1.94	0.67	1.06	1.30	1.64	1.02
29年度平均	1.62	1.79	1.93	0.98	1.85	1.74	0.87	1.17	1.42	1.90	1.17
29年11月	1.71	1.89	1.94	1.00	1.96	1.83	0.97	1.28	1.45	2.09	1.22
12月	1.79	1.99	2.07	1.01	2.07	1.86	1.00	1.20	1.56	2.17	1.19
30年 1月	1.81	2.00	2.04	1.09	2.10	1.84	1.00	1.31	1.59	2.19	1.18
2月	1.78	1.97	2.06	1.08	1.95	1.70	1.04	1.26	1.63	2.28	1.13
3月	1.74	1.96	2.05	1.06	1.91	1.64	0.93	1.16	1.58	1.99	1.09
4月	1.59	1.78	1.85	0.94	1.70	1.61	0.91	1.16	1.37	1.92	1.02
5月	1.56	1.79	1.79	0.92	1.62	1.54	0.94	1.12	1.27	1.88	0.94
6月	1.57	1.80	1.84	0.89	1.59	1.52	0.96	1.09	1.29	1.87	0.96
7月	1.63	1.86	1.84	0.96	1.66	1.56	0.96	1.16	1.35	1.95	1.02
8月	1.66	1.87	1.81	0.98	1.67	1.75	0.99	1.25	1.39	2.07	1.12
9月	1.67	1.87	1.85	1.03	1.67	1.74	1.00	1.38	1.43	2.22	1.16
10月	1.69	1.90	1.94	1.08	1.64	1.71	1.01	1.32	1.43	2.28	1.20
11月	1.77	2.00	2.04	1.12	1.63	1.82	1.07	1.35	1.42	2.36	1.23

※年度平均、各月は原数値

13 東北ブロック求人倍率の推移

局名	全国		東北		宮城		青森	岩手	秋田	山形	福島
	新規	有効	新規	有効	新規	有効	有効	有効	有効	有効	有効
25年度平均	1.53	0.97	1.53	1.05	1.89	1.26	0.72	1.06	0.76	1.04	1.27
26年度平均	1.69	1.11	1.62	1.15	1.85	1.28	0.81	1.10	0.94	1.22	1.45
27年度平均	1.86	1.23	1.72	1.23	1.96	1.35	0.95	1.22	1.07	1.21	1.45
28年度平均	2.08	1.39	1.87	1.34	2.15	1.50	1.13	1.31	1.21	1.35	1.43
29年度平均	2.29	1.54	2.04	1.47	2.34	1.62	1.27	1.42	1.41	1.59	1.47
29年11月	2.34	1.56	2.11	1.49	2.40	1.62	1.28	1.44	1.43	1.63	1.48
12月	2.38	1.59	2.19	1.50	2.56	1.64	1.31	1.44	1.43	1.63	1.50
30年 1月	2.34	1.59	2.11	1.54	2.41	1.67	1.32	1.46	1.50	1.73	1.51
2月	2.30	1.58	2.05	1.51	2.30	1.66	1.32	1.42	1.48	1.65	1.49
3月	2.41	1.59	2.15	1.54	2.63	1.69	1.33	1.45	1.59	1.60	1.51
4月	2.37	1.59	2.11	1.54	2.47	1.73	1.30	1.45	1.60	1.61	1.53
5月	2.34	1.60	2.02	1.52	2.33	1.74	1.27	1.44	1.51	1.57	1.51
6月	2.47	1.62	2.11	1.52	2.51	1.73	1.27	1.45	1.51	1.64	1.48
7月	2.42	1.63	2.06	1.52	2.31	1.69	1.28	1.43	1.50	1.65	1.52
8月	2.34	1.63	2.06	1.53	2.16	1.66	1.28	1.49	1.51	1.68	1.51
9月	2.50	1.64	2.15	1.53	2.56	1.67	1.28	1.45	1.52	1.67	1.53
10月	2.40	1.62	2.07	1.51	2.32	1.63	1.29	1.46	1.51	1.66	1.50
11月	2.40	1.63	2.16	1.53	2.43	1.67	1.34	1.49	1.50	1.62	1.52

※表中の「新規」は新規求人倍率、「有効」は有効求人倍率

※求人倍率の年度平均は原数値、各月は季節調整値(平成30年2月季節調整)

