

労働市場の動向(平成30年10月内容)

【求人動き】

- 新規求人数は全数が1356人で、前月比0.9%とわずかに増加した。また、対前年同月比では▲8%とかなりの程度減少した。このうち一般求人数は960人で前年同月比▲11.5%とかなり大きく減少、パート求人数は396人で前年同月比1.8%とわずかに増加した。
- 有効求人数は全数が3750人で、前月比3.9%とやや増加した。また、対前年同月比では▲4.7%とやや減少した。このうち一般求人数は2630人で前年同月比▲5.3%とやや減少、パート求人数は1120人で前年同月比▲3.2%とやや減少した。

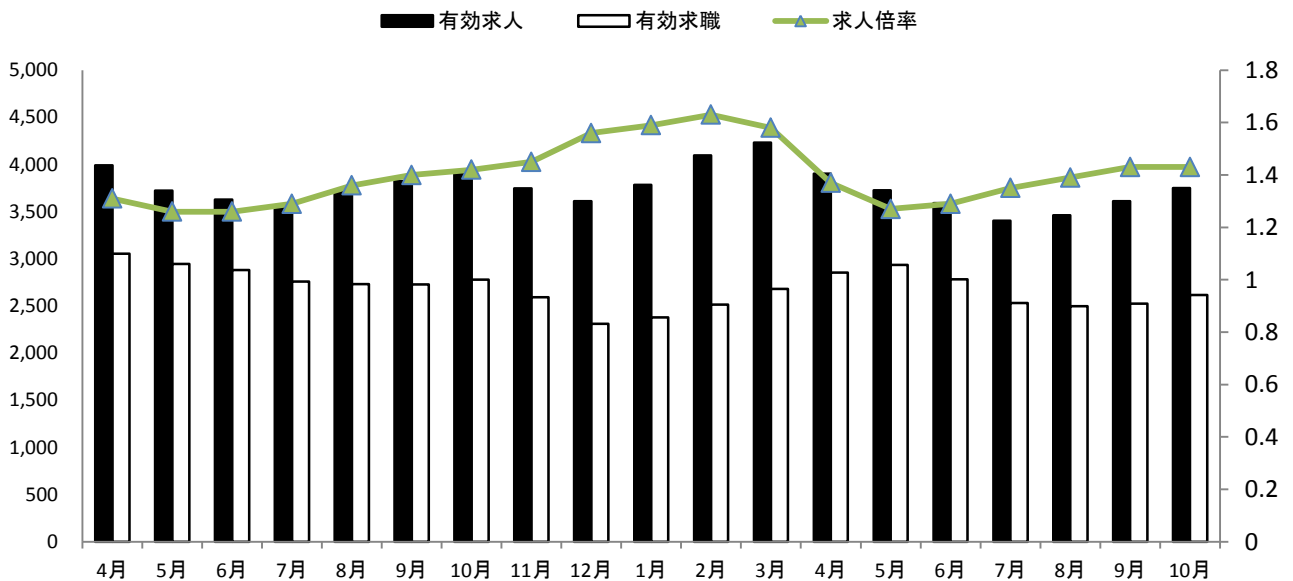
【求職の動き】

- 新規求職者数は全数が685人で、前月比16.7%と大幅に増加した。また、対前年同月比では▲4.5%とやや減少した。このうち一般求職者数は470人で前年同月比▲10.1%とかなりの程度減少、パート求職者数は215人で前年同月比10.8%とかなりの程度増加した。
- 有効求職者数は全数が2615人で、前月比3.6%とやや増加した。また、対前年同月比では▲5.9%とやや減少した。このうち一般求職者数は1726人で前年同月比▲7.7%とかなりの程度減少、パート求職者数は889人で前年同月比▲2%とわずかに減少した。

【雇用保険の動き】

- 管内事業所の新規適用数は9件で、廃止数は10件となっている。被保険者の資格取得数は659人で、資格喪失数は709人、うち事業主都合は44人だった。雇用保険の一般受給資格決定件数は202件で、受給者実人員は608人だった。

求人・求職の動き



	4月	5月	6月	7月	8月	9月	10月	11月	12月	1月	2月	3月	4月	5月	6月	7月	8月	9月	10月
有効求人	3,991	3,721	3,626	3,547	3,706	3,823	3,935	3,747	3,611	3,783	4,096	4,232	3,903	3,726	3,591	3,405	3,461	3,609	3,750
有効求職	3,055	2,945	2,880	2,759	2,733	2,729	2,778	2,592	2,312	2,377	2,513	2,682	2,853	2,936	2,784	2,530	2,498	2,525	2,615
求人倍率	1.31	1.26	1.26	1.29	1.36	1.4	1.42	1.45	1.56	1.59	1.63	1.58	1.37	1.27	1.29	1.35	1.39	1.43	1.43

助成金に関する勧誘にご注意ください

雇用関係助成金の活用を促す事業者が存在します

- 近年、厚生労働省から委託を受けたと装って、雇用関係助成金の申請や助成対象の診断、受給額の無料査定などをするといった記載の書面を一方的に送付(FAX)し、助成金の活用を勧誘する事業者が存在するとの情報が寄せられています。
- 厚生労働省や労働局・ハローワークが、特定の事業者に助成金の勧誘を委託することはありません。これらの事業者は、手数料や報酬などを目的に本来受けることができない助成金について、受給を提案している可能性がありますので、十分ご注意ください。

不正があった場合、事業主が責任を問われることがあります

- 経営コンサルタントを名乗る事業者に指南されて虚偽の申請書等を提出した場合や、申請代理人が不正行為を行った場合でも、事業主が不正受給を問われることがありますので、十分ご注意ください。
- 不正受給を行った場合、事業主は助成金の返還を求められるだけでなく、事業主名が原則公表されるとともに、3年間助成金が受けられなくなります。

お悩みの際は、労働局またはハローワークにご相談ください

- ▶ 雇用関係助成金に関するご相談は、各都道府県労働局またはハローワークまでお願いします。
- ▶ 下記URLに雇用関係助成金の案内を掲載しています。ご参照ください。
https://www.mhlw.go.jp/stf/seisakunitsuite/bunya/koyou_roudou/koyou/kyufukin/index.html

