



ひと、暮らし、みらいのために

宮城労働局

Miyagi Labour Bureau

https://jsite.mhlw.go.jp/miyagi-roudoukyoku/

# Press Release

平成30年11月30日  
 宮城労働局職業安定部職業安定課  
 職業安定課長 大浦 一浩  
 職業紹介係長 佐々木 和歌子  
 電話 022(299)8061

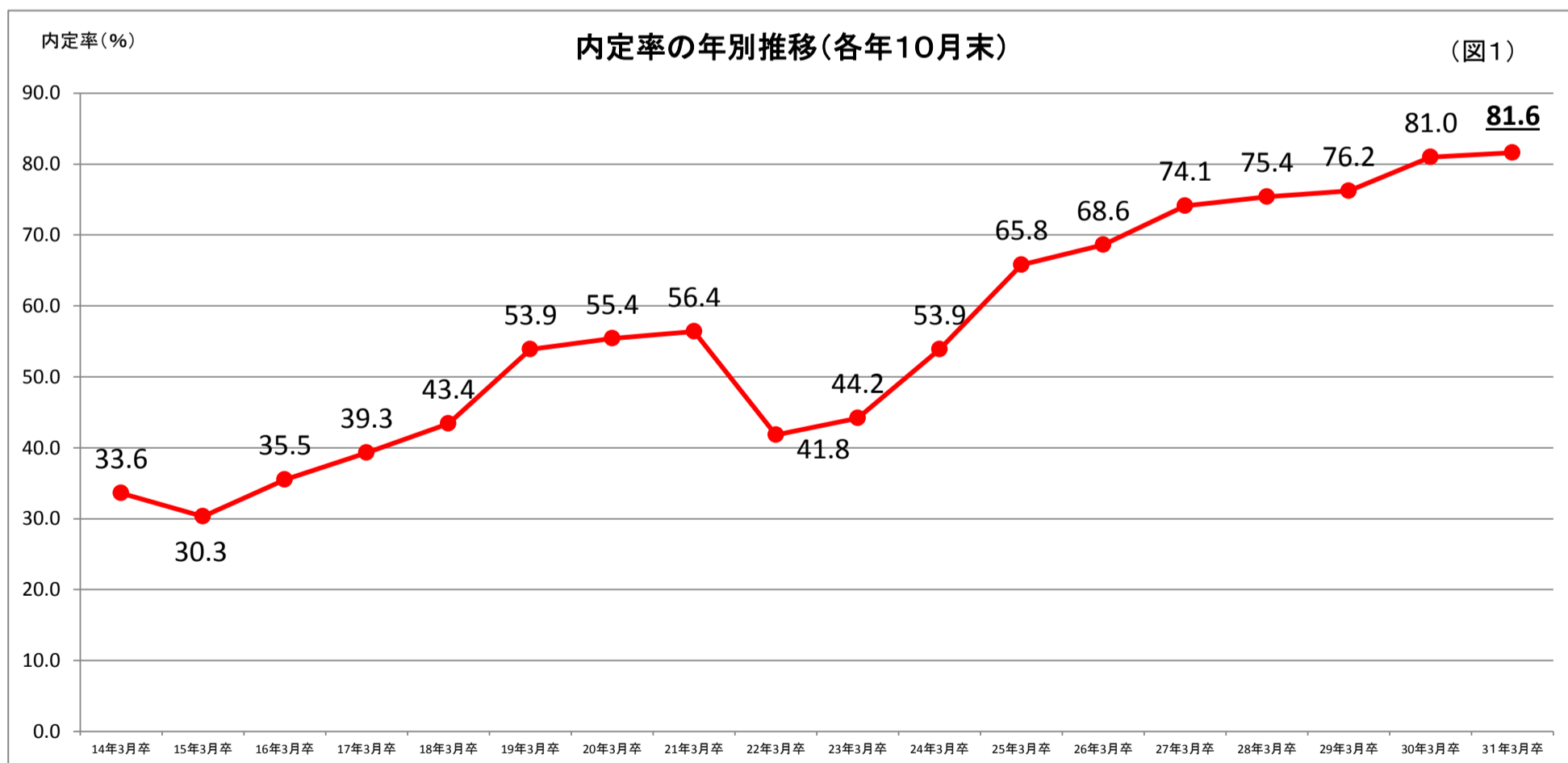
## 平成31年3月新規高卒者の求人・求職・就職(内定)状況(平成30年10月末現在) ～ 就職内定率81.6% 調査開始以降過去最高 ～

### 【概況】

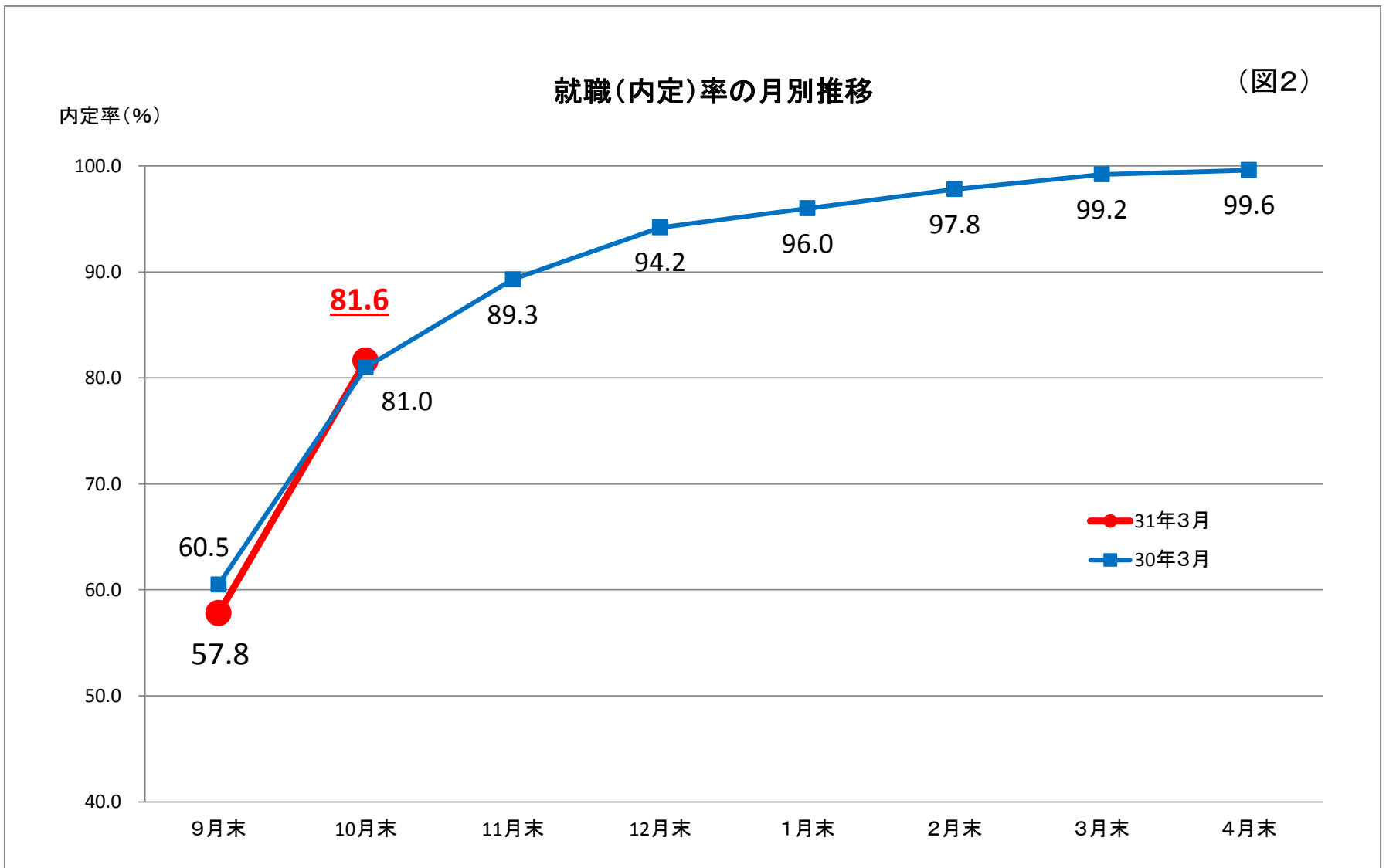
- ① 県内のハローワークで受け付けた10月末現在の求人数は11,215人となり、前年同月比で5.3%増加した。(P3)  
過去の10月末時点との比較では、平成8年3月卒(9,244人)以降、最も高い水準になった。(P9)
- ② 求職者数は3,921人で、前年同月比で2.0%減少した。(P3)
- ③ 就職決定(内定)者数は、3,201人で、前年同月比で1.2%減少した。(P3)  
また、就職内定率は81.6%と前年同月比で0.6ポイント増加した。  
過去の10月末時点との比較では、調査を開始した昭和54年3月卒以降、過去最高となった。

### 《県内・県外就職決定(内定)者の内訳》(P3)

- ・ 県内への就職内定率79.5%(前年同月比0.8ポイント増加)  
 <求職者数3,128人(前年同月比2.3%減少)、就職(内定)者数2,486人(前年同月比1.3%減少)>
- ・ 県外への就職内定率90.2%(前年同月比0.1ポイント増加)  
 <求職者数793人(前年同月比0.6%減少)、就職(内定)者数715人(前年同月比0.6%減少)>



※平成31年3月新規高卒者の選考・採用内定開始期日は、平成30年9月16日以降となっています。



	9月末	10月末	11月末	12月末	1月末	2月末	3月末	4月末
31年3月	57.8	81.6						
30年3月	60.5	81.0	89.3	94.2	96.0	97.8	99.2	99.6

**【留意点】**

- ※ 平成31年3月新規高卒者の選考・採用内定開始期日は、平成30年9月16日以降となっている。
- ※ 「求職者数」とは、学校又はハローワークによる紹介を希望する者の数。
- ※ 「就職(内定)者数」とは、学校又はハローワークの紹介によって内定した者の数。
- ※ 「就職(内定)率」は、「就職(内定)者数」を「求職者数」で除したものの。
- ※ 本調査には、「公務員」・「縁故就職」を希望する者及び内定した者の数を含まないため、宮城県教育委員会公表の「求職者数」・「就職(内定)者数」・「就職(内定)率」の各数値とは異なる。

## 平成31年3月新規高等学校卒業者の就職(内定)状況

(平成30年10月末現在)

( 総 括 )

宮城労働局職業安定部職業安定課

卒業 年次	性別	卒業 予定者数	求人数 (県内)	求職者数			就職(内定)者数			県内 求人倍率	就職(内定)率(%)		
				合計	県内	県外	合計	県内	県外		合計	県内	県外
31年 3月卒	計	20,235	11,215	3,921	3,128	793	3,201	2,486	715	3.59	81.6	79.5	90.2
	男	10,266		2,216	1,713	503	1,863	1,397	466		84.1	81.6	92.6
	女	9,969		1,705	1,415	290	1,338	1,089	249		78.5	77.0	85.9
30年 3月卒	計	20,409	10,646	4,000	3,202	798	3,239	2,520	719	3.32	81.0	78.7	90.1
	男	10,392		2,289	1,759	530	1,935	1,445	490		84.5	82.1	92.5
	女	10,017		1,711	1,433	268	1,304	1,075	229		76.2	74.5	85.4
対前年同月 増減率(差)		▲ 0.9	5.3	▲ 2.0	▲ 2.3	▲ 0.6	▲ 1.2	▲ 1.3	▲ 0.6	0.27	0.6	0.8	0.1

- (注) 1 県内のハローワーク又は高等学校が取扱った数である。  
 2 ▲印は減少の表示。  
 3 卒業予定者数は「進路見込・求職動向調査(平成30年5月15日現在)」による。  
 4 「県内求人倍率」は県内のハローワークで受付けた求人数を県内求職者数で除したものの。

# 平成31年3月新規学卒者の安定所別職業紹介状況

(平成30年10月末現在)

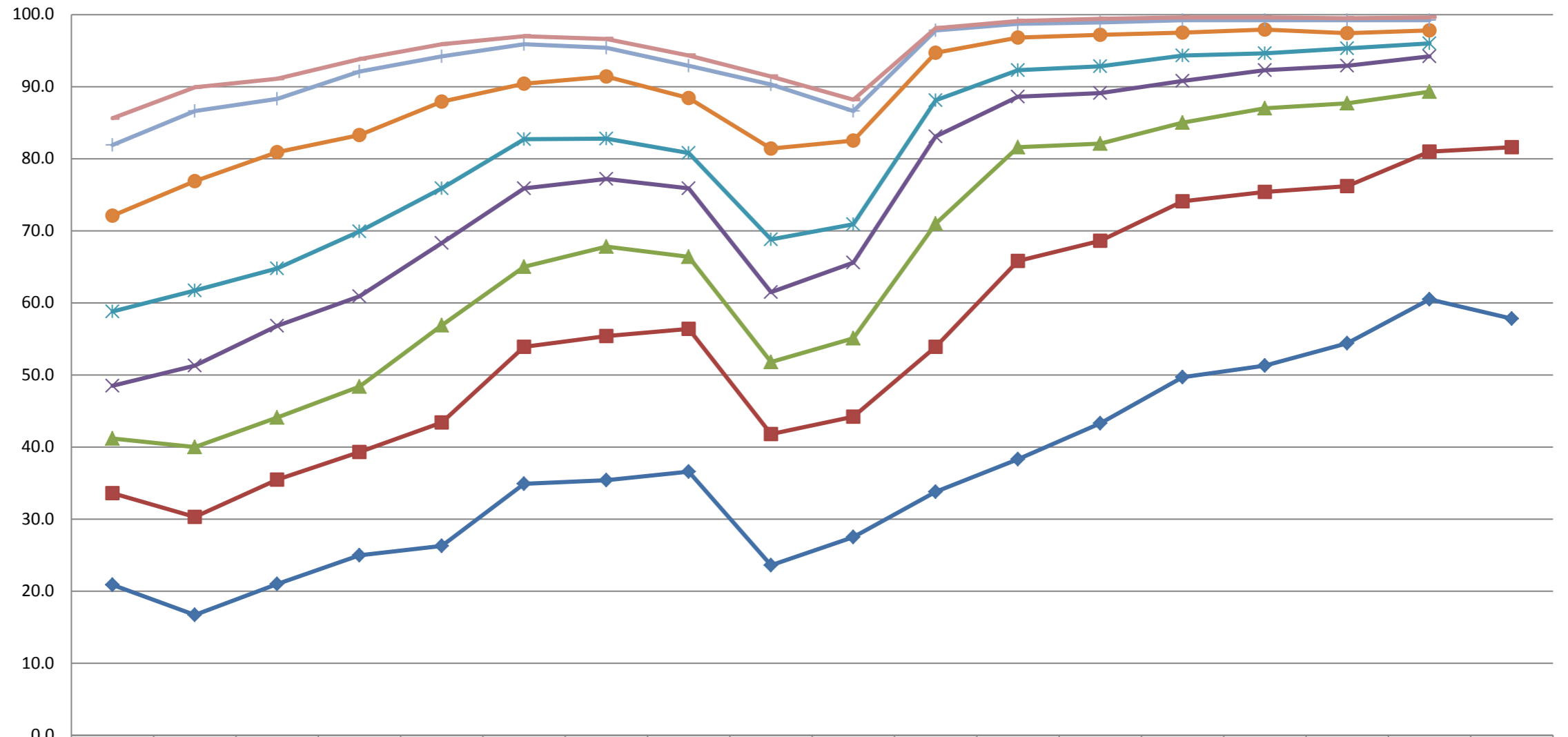
宮城労働局職業安定部職業安定課

		求職者数				就職(内定)者数				就職(内定)率 %			
		合計	管内	県内他管内	県外	合計	管内	県内他管内	県外	合計	管内	県内他管内	県外
県計	計	3,921	1,943	1,185 ( 546 )	793	3,201	1,503	983 ( 465 )	715	81.6	77.4	83.0 ( 85.2 )	90.2
	男	2,216	1,077	636 ( 256 )	503	1,863	849	548 ( 227 )	466	84.1	78.8	86.2 ( 88.7 )	92.6
	女	1,705	866	549 ( 290 )	290	1,338	654	435 ( 238 )	249	78.5	75.5	79.2 ( 82.1 )	85.9
仙台	計	1,357	829	192 ( 0 )	336	1,068	607	153 ( 0 )	308	78.7	73.2	79.7 ( - )	91.7
	男	748	435	107 ( 0 )	206	625	340	90 ( 0 )	195	83.6	78.2	84.1 ( - )	94.7
	女	609	394	85 ( 0 )	130	443	267	63 ( 0 )	113	72.7	67.8	74.1 ( - )	86.9
(大和)	計	127	54	56 ( 40 )	17	112	50	47 ( 32 )	15	88.2	92.6	83.9 ( 80.0 )	88.2
	男	85	35	35 ( 25 )	15	74	34	27 ( 18 )	13	87.1	97.1	77.1 ( 72.0 )	86.7
	女	42	19	21 ( 15 )	2	38	16	20 ( 14 )	2	90.5	84.2	95.2 ( 93.3 )	100.0
石巻	計	485	275	132 ( 67 )	78	351	194	97 ( 51 )	60	72.4	70.5	73.5 ( 76.1 )	76.9
	男	289	155	81 ( 37 )	53	221	113	68 ( 32 )	40	76.5	72.9	84.0 ( 86.5 )	75.5
	女	196	120	51 ( 30 )	25	130	81	29 ( 19 )	20	66.3	67.5	56.9 ( 63.3 )	80.0
塩釜	計	212	66	117 ( 101 )	29	160	39	95 ( 79 )	26	75.5	59.1	81.2 ( 78.2 )	89.7
	男	74	35	31 ( 26 )	8	43	14	24 ( 20 )	5	58.1	40.0	77.4 ( 76.9 )	62.5
	女	138	31	86 ( 75 )	21	117	25	71 ( 59 )	21	84.8	80.6	82.6 ( 78.7 )	100.0
古川	計	670	300	270 ( 104 )	100	562	244	226 ( 90 )	92	83.9	81.3	83.7 ( 86.5 )	92.0
	男	399	172	157 ( 57 )	70	345	140	136 ( 53 )	69	86.5	81.4	86.6 ( 93.0 )	98.6
	女	271	128	113 ( 47 )	30	217	104	90 ( 37 )	23	80.1	81.3	79.6 ( 78.7 )	76.7
大河原	計	378	161	147 ( 126 )	70	326	139	128 ( 111 )	59	86.2	86.3	87.1 ( 88.1 )	84.3
	男	174	88	57 ( 48 )	29	150	74	50 ( 43 )	26	86.2	84.1	87.7 ( 89.6 )	89.7
	女	204	73	90 ( 78 )	41	176	65	78 ( 68 )	33	86.3	89.0	86.7 ( 87.2 )	80.5
(白石)	計	208	51	87 ( 40 )	70	201	48	85 ( 39 )	68	96.6	94.1	97.7 ( 97.5 )	97.1
	男	164	32	72 ( 33 )	60	158	29	71 ( 33 )	58	96.3	90.6	98.6 ( 100.0 )	96.7
	女	44	19	15 ( 7 )	10	43	19	14 ( 6 )	10	97.7	100.0	93.3 ( 85.7 )	100.0
築館	計	147	67	71 ( 17 )	9	114	52	54 ( 17 )	8	77.6	77.6	76.1 ( 100.0 )	88.9
	男	71	35	31 ( 3 )	5	49	22	23 ( 3 )	4	69.0	62.9	74.2 ( 100.0 )	80.0
	女	76	32	40 ( 14 )	4	65	30	31 ( 14 )	4	85.5	93.8	77.5 ( 100.0 )	100.0
迫	計	160	65	56 ( 22 )	39	144	61	46 ( 19 )	37	90.0	93.8	82.1 ( 86.4 )	94.9
	男	99	41	33 ( 12 )	25	91	38	29 ( 11 )	24	91.9	92.7	87.9 ( 91.7 )	96.0
	女	61	24	23 ( 10 )	14	53	23	17 ( 8 )	13	86.9	95.8	73.9 ( 80.0 )	92.9
気仙沼	計	177	75	57 ( 29 )	45	163	69	52 ( 27 )	42	92.1	92.0	91.2 ( 93.1 )	93.3
	男	113	49	32 ( 15 )	32	107	45	30 ( 14 )	32	94.7	91.8	93.8 ( 93.3 )	100.0
	女	64	26	25 ( 14 )	13	56	24	22 ( 13 )	10	87.5	92.3	88.0 ( 92.9 )	76.9

(注1) 県内他管内欄の( )欄は、仙台市希望者数を内数で計上。

# 宮城県内高等学校卒業予定者の就職(内定)率の推移

(各月末現在)



	14年3月卒	15年3月卒	16年3月卒	17年3月卒	18年3月卒	19年3月卒	20年3月卒	21年3月卒	22年3月卒	23年3月卒	24年3月卒	25年3月卒	26年3月卒	27年3月卒	28年3月卒	29年3月卒	30年3月卒	31年3月卒
9月末	20.9	16.7	21.0	25.0	26.3	34.9	35.4	36.6	23.6	27.5	33.8	38.3	43.3	49.7	51.3	54.4	60.5	57.8
10月末	33.6	30.3	35.5	39.3	43.4	53.9	55.4	56.4	41.8	44.2	53.9	65.8	68.6	74.1	75.4	76.2	81.0	81.6
11月末	41.2	40.0	44.1	48.4	56.9	65.0	67.8	66.4	51.8	55.1	71.0	81.6	82.1	85.0	87.0	87.7	89.3	
12月末	48.5	51.3	56.8	60.9	68.3	75.9	77.2	75.9	61.5	65.6	83.1	88.6	89.1	90.8	92.3	92.9	94.2	
1月末	58.8	61.7	64.8	69.9	75.9	82.7	82.8	80.8	68.8	70.9	88.1	92.3	92.8	94.3	94.6	95.3	96.0	
2月末	72.1	76.9	80.9	83.3	87.9	90.4	91.4	88.4	81.4	82.5	94.7	96.8	97.2	97.5	97.9	97.4	97.8	
3月末	81.9	86.6	88.3	92.1	94.2	95.9	95.4	92.9	90.3	86.6	97.8	98.7	98.9	99.2	99.2	99.2	99.2	
4月末	85.6	89.9	91.1	93.8	95.9	97.0	96.6	94.3	91.4	88.2	98.1	99.1	99.4	99.6	99.6	99.5	99.6	

\* 但し、23年3月卒の3月末及び4月末の就職内定率は「参考値」

# 平成31年3月新規高等学校卒業者の産業別求人受理状況

(平成30年10月末現在)

宮城労働局職業安定部職業安定課

産 業 別		求人数	前年同月	前年同月差	増減比(%)
産 業 別	A, B 農, 林, 漁業(01~04)	90	91	▲ 1	▲ 1.1
	C 鉱業, 採石業, 砂利採取業(05)	4	6	▲ 2	▲ 33.3
	D 建設業(06~08)	1,797	1,683	114	6.8
	E 製造業(09~32)	2,716	2,514	202	8.0
	09 食料品製造業	602	597	5	0.8
	10 飲料・たばこ・飼料製造業	23	24	▲ 1	▲ 4.2
	11 繊維工業	108	121	▲ 13	▲ 10.7
	12 木材・木製品製造業(家具除く)	31	34	▲ 3	▲ 8.8
	13 家具・装備品製造業	16	35	▲ 19	▲ 54.3
	14 パルプ・紙・紙加工品製造業	47	28	19	67.9
	15 印刷・同関連業	56	56	0	0.0
	16 化学工業	43	27	16	59.3
	17 石油製品・石炭製品製造業	14	10	4	40.0
	18 プラスチック製品製造業	280	264	16	6.1
	19 ゴム製品製造業	43	40	3	7.5
	21 窯業・土石製品製造業	44	37	7	18.9
	22 鉄鋼業	38	31	7	22.6
	23 非鉄金属製造業	53	40	13	32.5
	24 金属製品製造業	202	167	35	21.0
	25 はん用機械器具製造業	122	107	15	14.0
	26 生産用機械器具製造業	66	64	2	3.1
	27 業務用機械器具製造業	35	22	13	59.1
	28 電子部品・デバイス・電子回路製造業	182	196	▲ 14	▲ 7.1
	29 電気機械器具製造業	200	136	64	47.1
	30 情報通信機械器具製造業	207	159	48	30.2
	31 輸送用機械器具製造業	276	273	3	1.1
	20,32 その他の製造業	28	46	▲ 18	▲ 39.1
	F 電気・ガス・熱供給・水道業(33~36)	169	183	▲ 14	▲ 7.7
	G 情報通信業(37~41)	127	119	8	6.7
	H 運輸業, 郵便業(42~49)	474	412	62	15.0
	I 卸売業, 小売業(50~61)	1,890	1,641	249	15.2
	50~55 卸売業	447	454	▲ 7	▲ 1.5
	56~61 小売業	1,443	1,187	256	21.6
J 金融業, 保険業(62~67)	33	42	▲ 9	▲ 21.4	
K 不動産業, 物品賃貸業(68~70)	99	100	▲ 1	▲ 1.0	
L 学術研究, 専門・技術サービス業(71~74)	173	170	3	1.8	
M 宿泊業, 飲食サービス業(75~77)	930	878	52	5.9	
75 宿泊業	391	360	31	8.6	
76,77 飲食サービス業	539	518	21	4.1	
N 生活関連サービス業, 娯楽業(78~80)	341	397	▲ 56	▲ 14.1	
O 教育, 学習支援業(81, 82)	8	2	6	300.0	
P 医療, 福祉(83~85)	1,246	1,298	▲ 52	▲ 4.0	
Q 複合サービス事業(86, 87)	230	184	46	25.0	
R サービス業(他に分類されないもの)(88~96)	886	925	▲ 39	▲ 4.2	
S, T 公務(他に分類されるものを除く)・その他(97, 98, 99)	2	1	1	100.0	
合 計		11,215	10,646	569	5.3

(注) 県内のハローワークで受付けた求人で、▲印は減少の表示である。

# 平成31年3月新規高等学校卒業者の職業別・規模別求人受理状況

(平成30年10月末現在)

宮城労働局職業安定部職業安定課

職業・規模別		求人数	前年同月	前年同月差	増減比(%)
職業別	A, B 専門的、技術的、管理的職業(01~24)	990	927	63	6.8
	C 事務的職業(25~31)	979	884	95	10.7
	D 販売職業(32~34)	1,592	1,303	289	22.2
	E サービスの職業	2,491	2,581	▲ 90	▲ 3.5
	38 美容・美容師見習等	144	150	▲ 6	▲ 4.0
	39 調理師見習等	508	511	▲ 3	▲ 0.6
	40 飲食店店員等	660	694	▲ 34	▲ 4.9
	35~37・41・42 その他	1,179	1,226	▲ 47	▲ 3.8
	H, I, J, K 技能工、採掘、製造、建築の職業	4,659	4,462	197	4.4
	49~64 製造・製作の職業	2,746	2,604	142	5.5
	69・72 定置機関・建設機械運転	422	381	41	10.8
	70・71・73~78 採掘・建設・労務の職業	1,384	1,396	▲ 12	▲ 0.9
	65~68 その他	107	81	26	32.1
F, G その他の職業(43~48)	504	489	15	3.1	
合計		11,215	10,646	569	5.3
規模別	29 人以下	4,440	4,248	192	4.5
	30~99 人	3,647	3,465	182	5.3
	100~299 人	1,847	1,794	53	3.0
	300~499 人	352	348	4	1.1
	500~999 人	392	207	185	89.4
	1,000 人以上	537	584	▲ 47	▲ 8.0

(注) 県内のハローワークで受付けた求人で、▲印は減少の表示である。

## 平成31年3月新規高等学校卒業者の安定所別求人状況

(平成30年10月末現在)

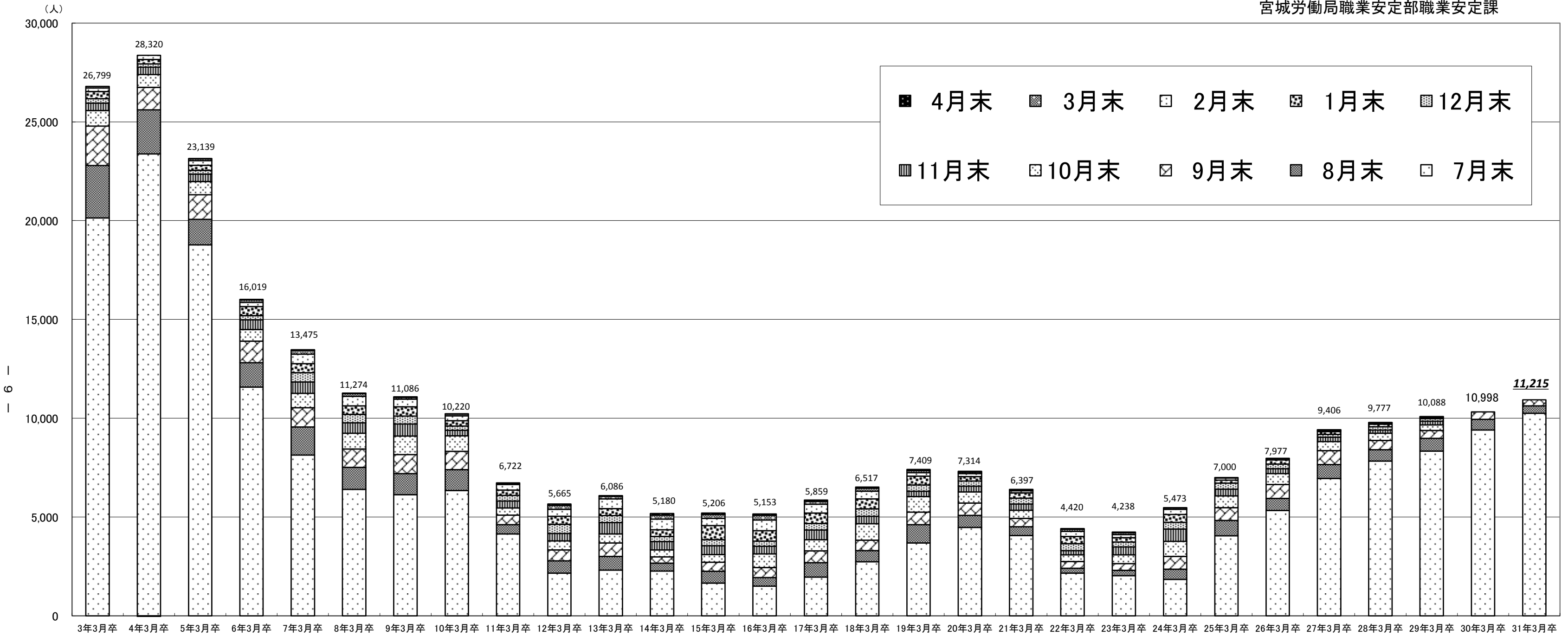
宮城労働局職業安定部職業安定課

区分 安定所	求人数		
	計	前年同月	増減比 (%)
県 計	11,215	10,646	5.3
仙 台	5,874	5,479	7.2
(大和)	847	832	1.8
石 巻	910	878	3.6
塩 釜	552	486	13.6
古 川	945	977	▲ 3.3
大河原	763	678	12.5
(白石)	207	181	14.4
築 館	334	353	▲ 5.4
迫	300	311	▲ 3.5
気仙沼	483	471	2.5



# 県内高等学校対象求人月別受理状況

宮城労働局職業安定部職業安定課



	3年3月卒	4年3月卒	5年3月卒	6年3月卒	7年3月卒	8年3月卒	9年3月卒	10年3月卒	11年3月卒	12年3月卒	13年3月卒	14年3月卒	15年3月卒	16年3月卒	17年3月卒	18年3月卒	19年3月卒	20年3月卒	21年3月卒	22年3月卒	23年3月卒	24年3月卒	25年3月卒	26年3月卒	27年3月卒	28年3月卒	29年3月卒	30年3月卒	31年3月卒
7月末	20,142	23,379	18,781	11,584	8,142	6,401	6,131	6,338	4,146	2,167	2,314	2,273	1,664	1,510	1,967	2,737	3,687	4,482	4,062	2,159	2,033	1,851	4,053	5,330	6,954	7,834	8,341	9,407	10,258
8月末	22,791	25,609	20,071	12,811	9,560	7,512	7,206	7,402	4,622	2,780	3,007	2,664	2,255	1,937	2,694	3,301	4,621	5,091	4,512	2,413	2,302	2,361	4,825	5,943	7,662	8,408	8,985	9,944	10,624
9月末	24,787	26,751	21,316	13,899	10,530	8,447	8,162	8,324	5,099	3,337	3,689	2,991	2,715	2,441	3,285	3,826	5,246	5,710	4,938	2,748	2,647	3,009	5,473	6,643	8,357	8,880	9,383	10,321	10,929
10月末	25,579	27,399	21,979	14,489	11,259	9,244	9,108	9,110	5,460	3,794	4,152	3,333	3,108	3,141	3,852	4,669	6,033	6,267	5,343	3,091	3,096	3,766	6,074	7,204	8,825	9,239	9,671	10,646	<b>11,215</b>
11月末	25,946	27,770	22,355	14,984	11,833	9,772	9,715	9,391	5,814	4,170	4,725	3,763	3,545	3,524	4,344	5,044	6,306	6,568	5,666	3,297	3,489	4,389	6,418	7,443	9,040	9,409	9,852	10,794	
12月末	26,173	27,940	22,551	15,195	12,310	10,195	10,116	9,610	6,094	4,626	5,070	4,018	3,852	3,788	4,674	5,414	6,625	6,819	5,955	3,656	3,736	4,738	6,722	7,685	9,185	9,575	9,978	10,885	
1月末	26,542	28,154	22,806	15,654	12,767	10,634	10,577	9,879	6,363	5,044	5,427	4,356	4,569	4,307	5,204	5,917	7,071	7,044	6,228	4,022	3,957	5,133	6,874	7,897	9,326	9,704	10,047	10,957	
2月末	26,720	28,367	23,038	15,871	13,248	11,112	10,967	10,127	6,649	5,391	5,917	4,899	4,934	4,851	5,648	6,303	7,243	7,198	6,331	4,279	4,107	5,393	6,978	7,965	9,394	9,769	10,082	10,990	
3月末	26,799	28,320	23,136	15,994	13,440	11,247	11,057	10,215	6,718	5,586	6,048	5,100	5,131	5,085	5,789	6,458	7,353	7,271	6,379	4,388	4,203	5,457	7,000	7,977	9,403	9,774	10,088	10,997	
4月末	26,799	28,320	23,139	16,019	13,475	11,274	11,086	10,220	6,722	5,665	6,086	5,180	5,206	5,153	5,859	6,517	7,409	7,314	6,397	4,420	4,238	5,473	7,000	7,977	9,406	9,777	10,088	10,998	