



ひと、暮らし、みらいのために

宮城労働局

Miyagi Labour Bureau

https://jsite.mhlw.go.jp/miyagi-roudoukyoku/

# Press Release

平成30年10月30日  
 宮城労働局職業安定部職業安定課  
 職業安定課長 大浦 一浩  
 職業紹介係長 佐々木 和歌子  
 電話 022(299)8061

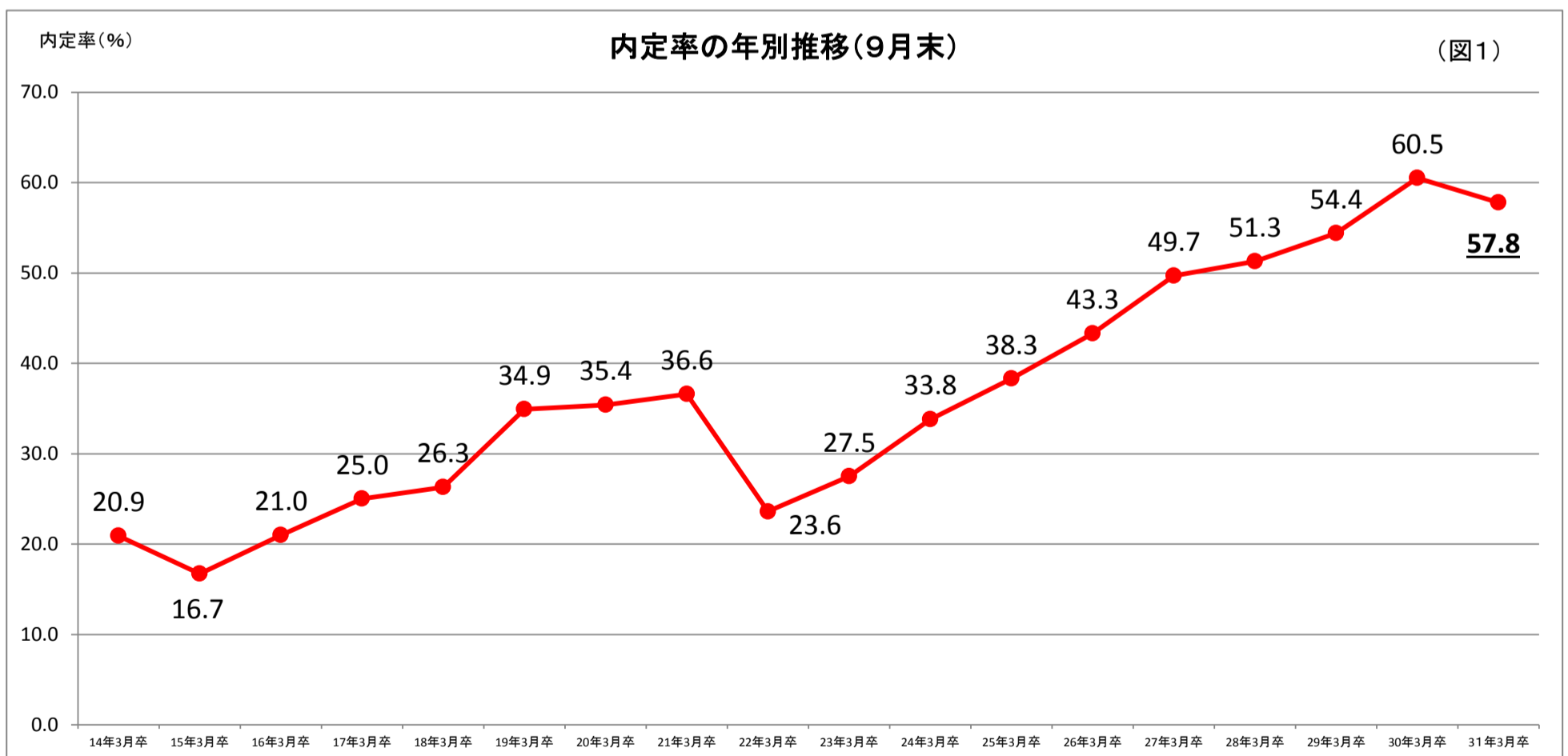
## 平成31年3月新規高卒者の求人・求職・就職(内定)状況(平成30年9月末現在) ～ 9月16日から選考・採用内定開始 内定率57.8% ～

### 【概況】

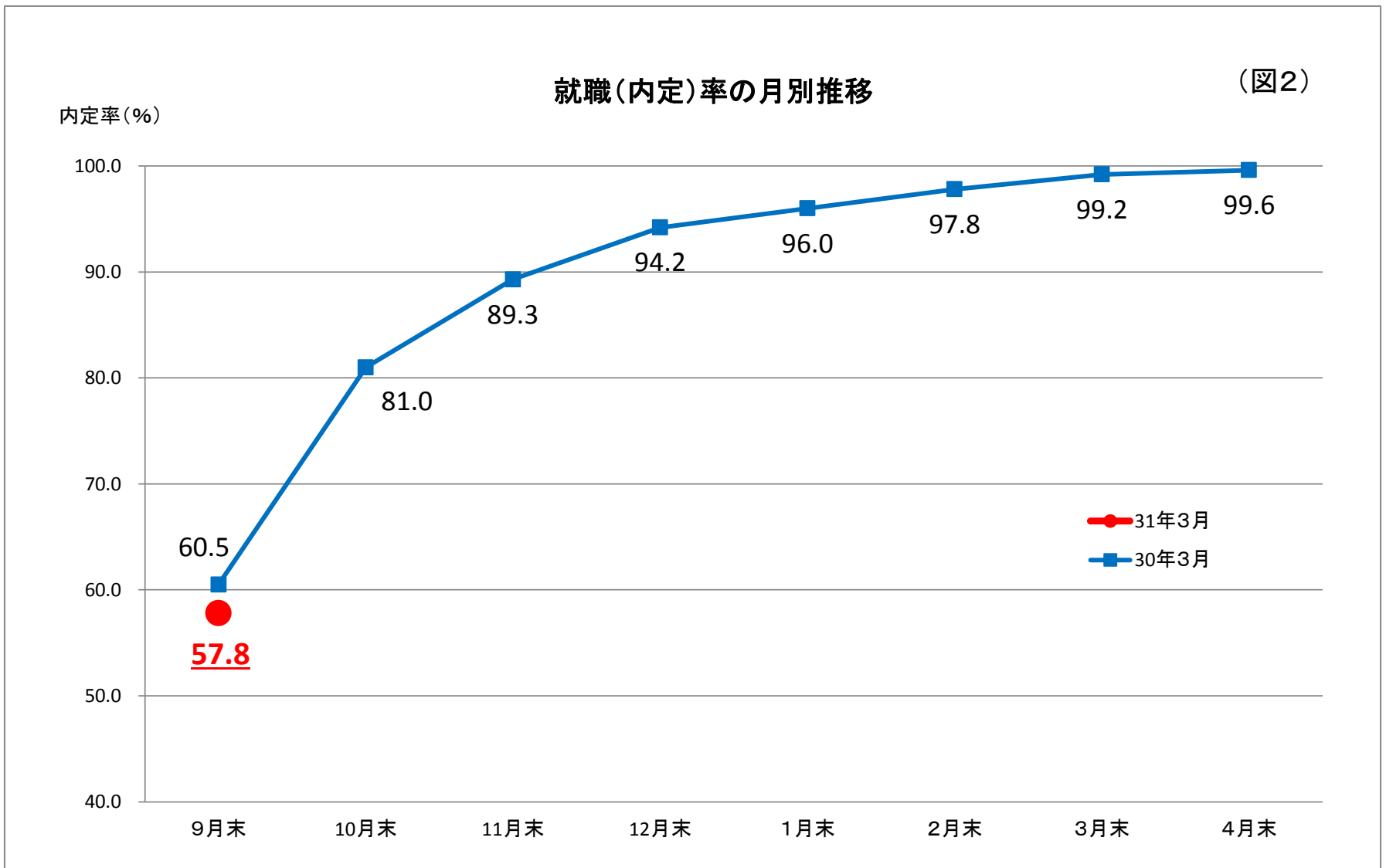
- ① 県内のハローワークで受け付けた9月末現在の求人数は10,929人となり、前年同月比で5.9%増加した。(P3)  
過去の9月末時点との比較では、平成7年3月卒(10,530人)以降、最も高い水準になった。(P9)
- ② 求職者数は3,949人で、前年同月比で0.9%減少した。(P3)
- ③ 就職決定(内定)者数は、2,281人で、前年同月比で5.4%減少した。(P3)  
また、就職内定率は57.8%と前年同月比で2.7ポイント減少した。

### 《県内・県外就職決定(内定)者の内訳》(P3)

- ・ 県内への就職内定率55.2%(前年同月比2.7ポイント減少)  
 <求職者数3,201人(前年同月比0.7%増加)、就職(内定)者数1,767人(前年同月比4.1%減少)>
- ・ 県外への就職内定率68.7%(前年同月比2.0ポイント減少)  
 <求職者数748人(前年同月比7.1%減少)、就職(内定)者数514人(前年同月比9.7%減少)>



※平成31年3月新規高卒者の選考・採用内定開始期日は、平成30年9月16日以降となっています。



	9月末	10月末	11月末	12月末	1月末	2月末	3月末	4月末
31年3月	57.8							
30年3月	60.5	81.0	89.3	94.2	96.0	97.8	99.2	99.6

**【留意点】**

- ※ 平成31年3月新規高卒者の選考・採用内定開始期日は、平成30年9月16日以降となっている。
- ※ 「求職者数」とは、学校又はハローワークによる紹介を希望する者の数。
- ※ 「就職(内定)者数」とは、学校又はハローワークの紹介によって内定した者の数。
- ※ 「就職(内定)率」は、「就職(内定)者数」を「求職者数」で除したものの。
- ※ 本調査には、「公務員」・「縁故就職」を希望する者及び内定した者の数を含まないため、宮城県教育委員会公表の「求職者数」・「就職(内定)者数」・「就職(内定)率」の各数値とは異なる。

## 平成31年3月新規高等学校卒業者の就職(内定)状況

(平成30年9月末現在)

( 総 括 )

宮城労働局職業安定部職業安定課

卒業 年次	性別	卒業 予定者数	求人数 (県内)	求職者数			就職(内定)者数			県内 求人倍率	就職(内定)率(%)		
				合計	県内	県外	合計	県内	県外		合計	県内	県外
31年 3月卒	計	20,235	10,929	3,949	3,201	748	2,281	1,767	514	3.41	57.8	55.2	68.7
	男	10,266		2,254	1,763	491	1,363	1,017	346		60.5	57.7	70.5
	女	9,969		1,695	1,438	257	918	750	168		54.2	52.2	65.4
30年 3月卒	計	20,409	10,321	3,984	3,179	805	2,411	1,842	569	3.25	60.5	57.9	70.7
	男	10,392		2,281	1,745	536	1,464	1,069	395		64.2	61.3	73.7
	女	10,017		1,703	1,434	269	947	773	174		55.6	53.9	64.7
対前年同月 増減率(差)		▲ 0.9	5.9	▲ 0.9	0.7	▲ 7.1	▲ 5.4	▲ 4.1	▲ 9.7	0.16	▲ 2.7	▲ 2.7	▲ 2.0

- (注) 1 県内のハローワーク又は高等学校が取扱った数である。  
 2 ▲印は減少の表示。  
 3 卒業予定者数は「進路見込・求職動向調査(平成30年5月15日現在)」による。  
 4 「県内求人倍率」は県内のハローワークで受付けた求人数を県内求職者数で除したものの。

平成31年3月新規学卒者の安定所別職業紹介状況

(平成30年9月末現在)

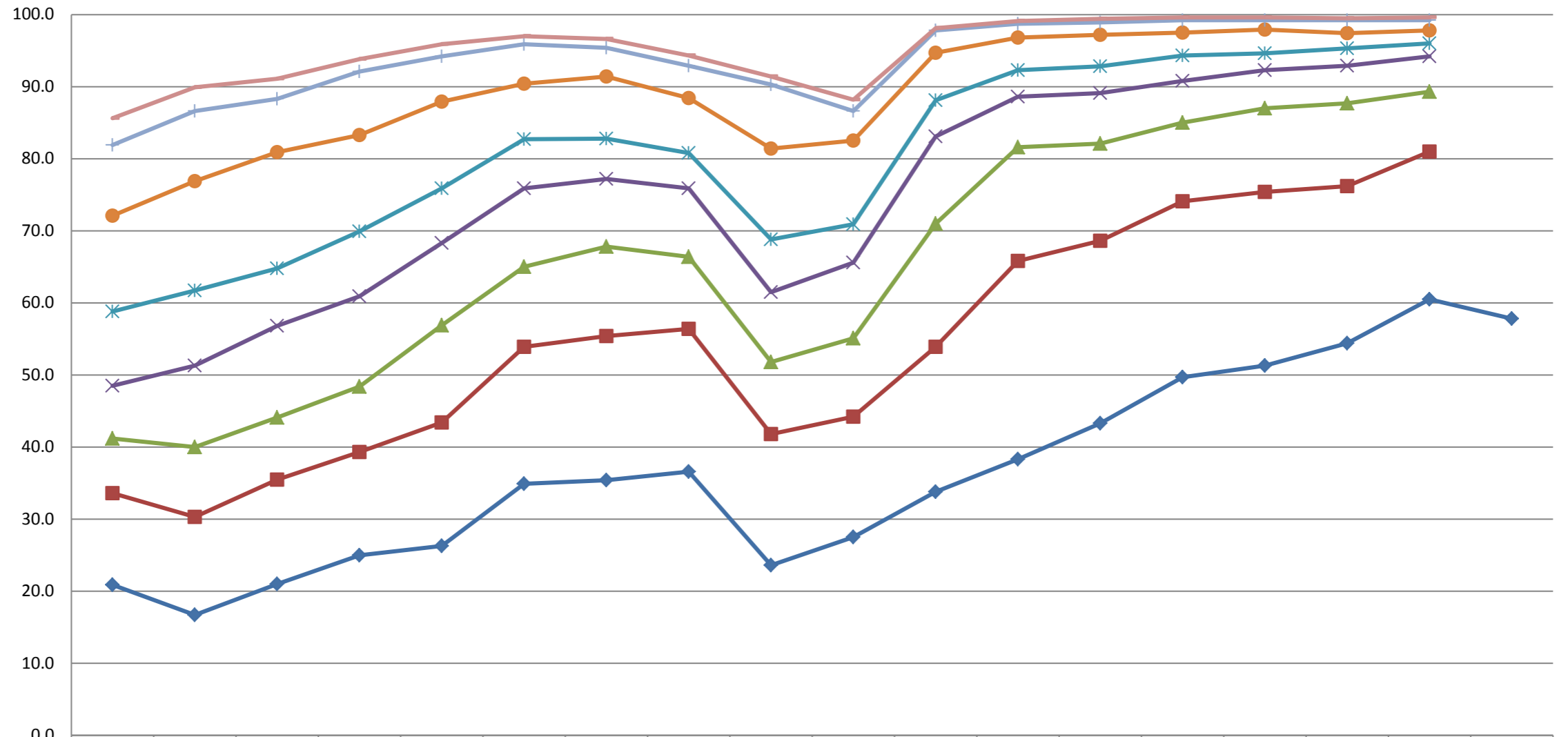
宮城労働局職業安定部職業安定課

		求 職 者 数				就職(内定)者数				就職(内定)率 %			
		合 計	管 内	県内他管内	県 外	合 計	管 内	県内他管内	県 外	合 計	管 内	県内他管内	県 外
県計	計	3,949	1,993	1,208 ( 562 )	748	2,281	1,063	704 ( 326 )	514	57.8	53.3	58.3 ( 58.0 )	68.7
	男	2,254	1,096	667 ( 272 )	491	1,363	608	409 ( 174 )	346	60.5	55.5	61.3 ( 64.0 )	70.5
	女	1,695	897	541 ( 290 )	257	918	455	295 ( 152 )	168	54.2	50.7	54.5 ( 52.4 )	65.4
仙台	計	1,372	889	181 ( 0 )	302	681	390	95 ( 0 )	196	49.6	43.9	52.5 ( - )	64.9
	男	763	462	102 ( 0 )	199	390	213	53 ( 0 )	124	51.1	46.1	52.0 ( - )	62.3
	女	609	427	79 ( 0 )	103	291	177	42 ( 0 )	72	47.8	41.5	53.2 ( - )	69.9
(大和)	計	129	54	58 ( 39 )	17	62	27	21 ( 16 )	14	48.1	50.0	36.2 ( 41.0 )	82.4
	男	87	37	35 ( 24 )	15	45	20	12 ( 9 )	13	51.7	54.1	34.3 ( 37.5 )	86.7
	女	42	17	23 ( 15 )	2	17	7	9 ( 7 )	1	40.5	41.2	39.1 ( 46.7 )	50.0
石巻	計	485	273	137 ( 74 )	75	262	149	70 ( 36 )	43	54.0	54.6	51.1 ( 48.6 )	57.3
	男	292	156	86 ( 43 )	50	172	89	52 ( 27 )	31	58.9	57.1	60.5 ( 62.8 )	62.0
	女	193	117	51 ( 31 )	25	90	60	18 ( 9 )	12	46.6	51.3	35.3 ( 29.0 )	48.0
塩釜	計	230	63	139 ( 102 )	28	97	26	50 ( 41 )	21	42.2	41.3	36.0 ( 40.2 )	75.0
	男	87	33	48 ( 29 )	6	30	11	13 ( 11 )	6	34.5	33.3	27.1 ( 37.9 )	100.0
	女	143	30	91 ( 73 )	22	67	15	37 ( 30 )	15	46.9	50.0	40.7 ( 41.1 )	68.2
古川	計	663	289	280 ( 116 )	94	449	195	176 ( 76 )	78	67.7	67.5	62.9 ( 65.5 )	83.0
	男	404	166	170 ( 67 )	68	283	115	107 ( 43 )	61	70.0	69.3	62.9 ( 64.2 )	89.7
	女	259	123	110 ( 49 )	26	166	80	69 ( 33 )	17	64.1	65.0	62.7 ( 67.3 )	65.4
大河原	計	375	167	141 ( 123 )	67	217	88	86 ( 69 )	43	57.9	52.7	61.0 ( 56.1 )	64.2
	男	173	89	55 ( 47 )	29	109	47	41 ( 33 )	21	63.0	52.8	74.5 ( 70.2 )	72.4
	女	202	78	86 ( 76 )	38	108	41	45 ( 36 )	22	53.5	52.6	52.3 ( 47.4 )	57.9
(白石)	計	210	52	90 ( 40 )	68	167	38	74 ( 33 )	55	79.5	73.1	82.2 ( 82.5 )	80.9
	男	165	33	74 ( 32 )	58	129	23	61 ( 27 )	45	78.2	69.7	82.4 ( 84.4 )	77.6
	女	45	19	16 ( 8 )	10	38	15	13 ( 6 )	10	84.4	78.9	81.3 ( 75.0 )	100.0
築館	計	146	61	74 ( 19 )	11	103	44	51 ( 16 )	8	70.5	72.1	68.9 ( 84.2 )	72.7
	男	69	29	33 ( 5 )	7	47	20	22 ( 4 )	5	68.1	69.0	66.7 ( 80.0 )	71.4
	女	77	32	41 ( 14 )	4	56	24	29 ( 12 )	3	72.7	75.0	70.7 ( 85.7 )	75.0
迫	計	162	70	51 ( 20 )	41	112	49	38 ( 17 )	25	69.1	70.0	74.5 ( 85.0 )	61.0
	男	100	43	30 ( 11 )	27	71	31	23 ( 9 )	17	71.0	72.1	76.7 ( 81.8 )	63.0
	女	62	27	21 ( 9 )	14	41	18	15 ( 8 )	8	66.1	66.7	71.4 ( 88.9 )	57.1
気仙沼	計	177	75	57 ( 29 )	45	131	57	43 ( 22 )	31	74.0	76.0	75.4 ( 75.9 )	68.9
	男	114	48	34 ( 14 )	32	87	39	25 ( 11 )	23	76.3	81.3	73.5 ( 78.6 )	71.9
	女	63	27	23 ( 15 )	13	44	18	18 ( 11 )	8	69.8	66.7	78.3 ( 73.3 )	61.5

(注1) 県内他管内欄の( )欄は、仙台市希望者数を内数で計上。

### 宮城県内高等学校卒業予定者の就職(内定)率の推移

(各月末現在)



	14年3月卒	15年3月卒	16年3月卒	17年3月卒	18年3月卒	19年3月卒	20年3月卒	21年3月卒	22年3月卒	23年3月卒	24年3月卒	25年3月卒	26年3月卒	27年3月卒	28年3月卒	29年3月卒	30年3月卒	31年3月卒
◆ 9月末	20.9	16.7	21.0	25.0	26.3	34.9	35.4	36.6	23.6	27.5	33.8	38.3	43.3	49.7	51.3	54.4	60.5	57.8
■ 10月末	33.6	30.3	35.5	39.3	43.4	53.9	55.4	56.4	41.8	44.2	53.9	65.8	68.6	74.1	75.4	76.2	81.0	
▲ 11月末	41.2	40.0	44.1	48.4	56.9	65.0	67.8	66.4	51.8	55.1	71.0	81.6	82.1	85.0	87.0	87.7	89.3	
✕ 12月末	48.5	51.3	56.8	60.9	68.3	75.9	77.2	75.9	61.5	65.6	83.1	88.6	89.1	90.8	92.3	92.9	94.2	
✧ 1月末	58.8	61.7	64.8	69.9	75.9	82.7	82.8	80.8	68.8	70.9	88.1	92.3	92.8	94.3	94.6	95.3	96.0	
● 2月末	72.1	76.9	80.9	83.3	87.9	90.4	91.4	88.4	81.4	82.5	94.7	96.8	97.2	97.5	97.9	97.4	97.8	
⊕ 3月末	81.9	86.6	88.3	92.1	94.2	95.9	95.4	92.9	90.3	86.6	97.8	98.7	98.9	99.2	99.2	99.2	99.2	
○ 4月末	85.6	89.9	91.1	93.8	95.9	97.0	96.6	94.3	91.4	88.2	98.1	99.1	99.4	99.6	99.6	99.5	99.6	

\* 但し、23年3月卒の3月末及び4月末の就職内定率は「参考値」

# 平成31年3月新規高等学校卒業者の産業別求人受理状況

(平成30年9月末現在)

宮城労働局職業安定部職業安定課

産 業 別		求人数	前年同月	前年同月差	増減比(%)
産 業 別	A, B 農, 林, 漁業(01~04)	89	88	1	1.1
	C 鉱業, 採石業, 砂利採取業(05)	4	6	▲ 2	▲ 33.3
	D 建設業(06~08)	1,750	1,628	122	7.5
	E 製造業(09~32)	2,659	2,423	236	9.7
	09 食料品製造業	596	579	17	2.9
	10 飲料・たばこ・飼料製造業	22	21	1	4.8
	11 繊維工業	106	118	▲ 12	▲ 10.2
	12 木材・木製品製造業(家具除く)	30	33	▲ 3	▲ 9.1
	13 家具・装備品製造業	16	32	▲ 16	▲ 50.0
	14 パルプ・紙・紙加工品製造業	46	27	19	70.4
	15 印刷・同関連業	54	56	▲ 2	▲ 3.6
	16 化学工業	41	26	15	57.7
	17 石油製品・石炭製品製造業	14	10	4	40.0
	18 プラスチック製品製造業	259	238	21	8.8
	19 ゴム製品製造業	43	40	3	7.5
	21 窯業・土石製品製造業	44	37	7	18.9
	22 鉄鋼業	38	28	10	35.7
	23 非鉄金属製造業	53	40	13	32.5
	24 金属製品製造業	200	163	37	22.7
	25 はん用機械器具製造業	122	107	15	14.0
	26 生産用機械器具製造業	63	63	0	0.0
	27 業務用機械器具製造業	35	22	13	59.1
	28 電子部品・デバイス・電子回路製造業	174	184	▲ 10	▲ 5.4
	29 電気機械器具製造業	199	134	65	48.5
	30 情報通信機械器具製造業	205	154	51	33.1
	31 輸送用機械器具製造業	271	267	4	1.5
	20,32 その他の製造業	28	44	▲ 16	▲ 36.4
	F 電気・ガス・熱供給・水道業(33~36)	169	183	▲ 14	▲ 7.7
	G 情報通信業(37~41)	122	119	3	2.5
	H 運輸業, 郵便業(42~49)	465	393	72	18.3
	I 卸売業, 小売業(50~61)	1,852	1,626	226	13.9
	50~55 卸売業	430	448	▲ 18	▲ 4.0
	56~61 小売業	1,422	1,178	244	20.7
J 金融業, 保険業(62~67)	31	40	▲ 9	▲ 22.5	
K 不動産業, 物品賃貸業(68~70)	91	100	▲ 9	▲ 9.0	
L 学術研究, 専門・技術サービス業(71~74)	171	167	4	2.4	
M 宿泊業, 飲食サービス業(75~77)	909	851	58	6.8	
75 宿泊業	391	351	40	11.4	
76,77 飲食サービス業	518	500	18	3.6	
N 生活関連サービス業, 娯楽業(78~80)	339	359	▲ 20	▲ 5.6	
O 教育, 学習支援業(81, 82)	7	2	5	250.0	
P 医療, 福祉(83~85)	1,210	1,262	▲ 52	▲ 4.1	
Q 複合サービス事業(86, 87)	229	176	53	30.1	
R サービス業(他に分類されないもの)(88~96)	830	897	▲ 67	▲ 7.5	
S, T 公務(他に分類されるものを除く)・その他(97, 98, 99)	2	1	1	100.0	
合 計		10,929	10,321	608	5.9

(注) 県内のハローワークで受付けた求人で、▲印は減少の表示である。

# 平成31年3月新規高等学校卒業者の職業別・規模別求人受理状況

(平成30年9月末現在)

宮城労働局職業安定部職業安定課

職業・規模別		求人数	前年同月	前年同月差	増減比(%)
職 業 別	A, B 専門的、技術的、管理的職業(01~24)	982	915	67	7.3
	C 事務的職業(25~31)	950	828	122	14.7
	D 販売職業(32~34)	1,569	1,291	278	21.5
	E サービスの職業	2,432	2,493	▲ 61	▲ 2.4
	38 理容・美容師見習等	144	135	9	6.7
	39 調理師見習等	486	493	▲ 7	▲ 1.4
	40 飲食店店員等	655	672	▲ 17	▲ 2.5
	35~37・41・42 その他	1,147	1,193	▲ 46	▲ 3.9
	H, I, J, K 技能工、採掘、製造、建築の職業	4,525	4,322	203	4.7
	49~64 製造・製作の職業	2,679	2,533	146	5.8
	69・72 定置機関・建設機械運転	415	376	39	10.4
70・71・73~78 採掘・建設・労務の職業	1,324	1,339	▲ 15	▲ 1.1	
65~68 その他	107	74	33	44.6	
F, G その他の職業(43~48)	471	472	▲ 1	▲ 0.2	
合 計		10,929	10,321	608	5.9
規 模 別	29 人以下	4,304	4,101	203	5.0
	30~99 人	3,537	3,371	166	4.9
	100~299 人	1,818	1,751	67	3.8
	300~499 人	350	334	16	4.8
	500~999 人	383	192	191	99.5
	1,000 人以上	537	572	▲ 35	▲ 6.1

(注) 県内のハローワークで受付けた求人で、▲印は減少の表示である。

## 平成31年3月新規高等学校卒業者の安定所別求人状況

(平成30年9月末現在)

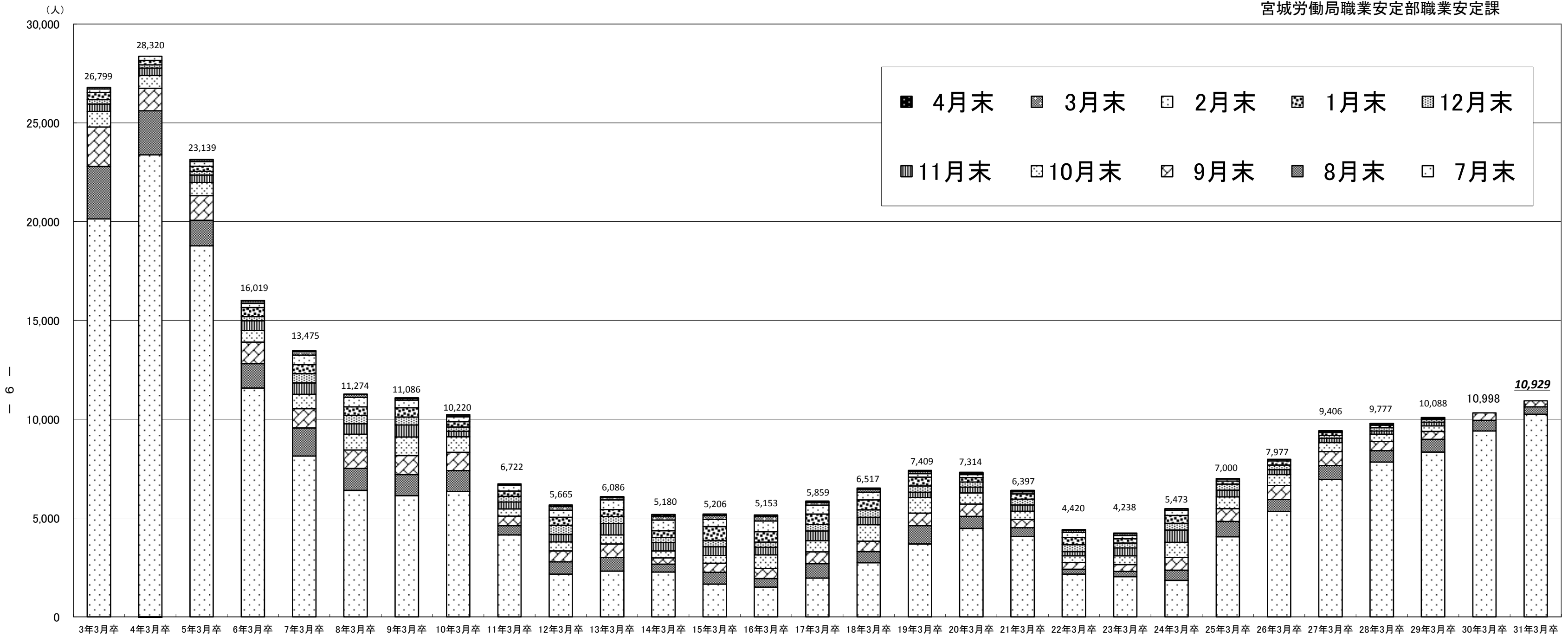
宮城労働局職業安定部職業安定課

区分 安定所	求人数		
	計	前年同月	増減比 (%)
県 計	10,929	10,321	5.9
仙 台	5,714	5,339	7.0
(大和)	843	810	4.1
石 巻	874	858	1.9
塩 釜	543	474	14.6
古 川	921	917	0.4
大河原	734	629	16.7
(白石)	197	176	11.9
築 館	331	346	▲ 4.3
迫	293	305	▲ 3.9
気仙沼	479	467	2.6



# 県内高等学校対象求人月別受理状況

宮城労働局職業安定部職業安定課



	3年3月卒	4年3月卒	5年3月卒	6年3月卒	7年3月卒	8年3月卒	9年3月卒	10年3月卒	11年3月卒	12年3月卒	13年3月卒	14年3月卒	15年3月卒	16年3月卒	17年3月卒	18年3月卒	19年3月卒	20年3月卒	21年3月卒	22年3月卒	23年3月卒	24年3月卒	25年3月卒	26年3月卒	27年3月卒	28年3月卒	29年3月卒	30年3月卒	31年3月卒
7月末	20,142	23,379	18,781	11,584	8,142	6,401	6,131	6,338	4,146	2,167	2,314	2,273	1,664	1,510	1,967	2,737	3,687	4,482	4,062	2,159	2,033	1,851	4,053	5,330	6,954	7,834	8,341	9,407	10,258
8月末	22,791	25,609	20,071	12,811	9,560	7,512	7,206	7,402	4,622	2,780	3,007	2,664	2,255	1,937	2,694	3,301	4,621	5,091	4,512	2,413	2,302	2,361	4,825	5,943	7,662	8,408	8,985	9,944	10,624
9月末	24,787	26,751	21,316	13,899	10,530	8,447	8,162	8,324	5,099	3,337	3,689	2,991	2,715	2,441	3,285	3,826	5,246	5,710	4,938	2,748	2,647	3,009	5,473	6,643	8,357	8,880	9,383	10,321	<b>10,929</b>
10月末	25,579	27,399	21,979	14,489	11,259	9,244	9,108	9,110	5,460	3,794	4,152	3,333	3,108	3,141	3,852	4,669	6,033	6,267	5,343	3,091	3,096	3,766	6,074	7,204	8,825	9,239	9,671	10,646	
11月末	25,946	27,770	22,355	14,984	11,833	9,772	9,715	9,391	5,814	4,170	4,725	3,763	3,545	3,524	4,344	5,044	6,306	6,568	5,666	3,297	3,489	4,389	6,418	7,443	9,040	9,409	9,852	10,794	
12月末	26,173	27,940	22,551	15,195	12,310	10,195	10,116	9,610	6,094	4,626	5,070	4,018	3,852	3,788	4,674	5,414	6,625	6,819	5,955	3,656	3,736	4,738	6,722	7,685	9,185	9,575	9,978	10,885	
1月末	26,542	28,154	22,806	15,654	12,767	10,634	10,577	9,879	6,363	5,044	5,427	4,356	4,569	4,307	5,204	5,917	7,071	7,044	6,228	4,022	3,957	5,133	6,874	7,897	9,326	9,704	10,047	10,957	
2月末	26,720	28,367	23,038	15,871	13,248	11,112	10,967	10,127	6,649	5,391	5,917	4,899	4,934	4,851	5,648	6,303	7,243	7,198	6,331	4,279	4,107	5,393	6,978	7,965	9,394	9,769	10,082	10,990	
3月末	26,799	28,320	23,136	15,994	13,440	11,247	11,057	10,215	6,718	5,586	6,048	5,100	5,131	5,085	5,789	6,458	7,353	7,271	6,379	4,388	4,203	5,457	7,000	7,977	9,403	9,774	10,088	10,997	
4月末	26,799	28,320	23,139	16,019	13,475	11,274	11,086	10,220	6,722	5,665	6,086	5,180	5,206	5,153	5,859	6,517	7,409	7,314	6,397	4,420	4,238	5,473	7,000	7,977	9,406	9,777	10,088	10,998	