

ハローワーク大和発

(平成30年6月内容)

仙台公共職業安定所大和出張所
 黒川郡大和町吉岡南2-3-15
 tel 022-345-2350
 FAX 022-345-0596

【平成30年8月1日発行】

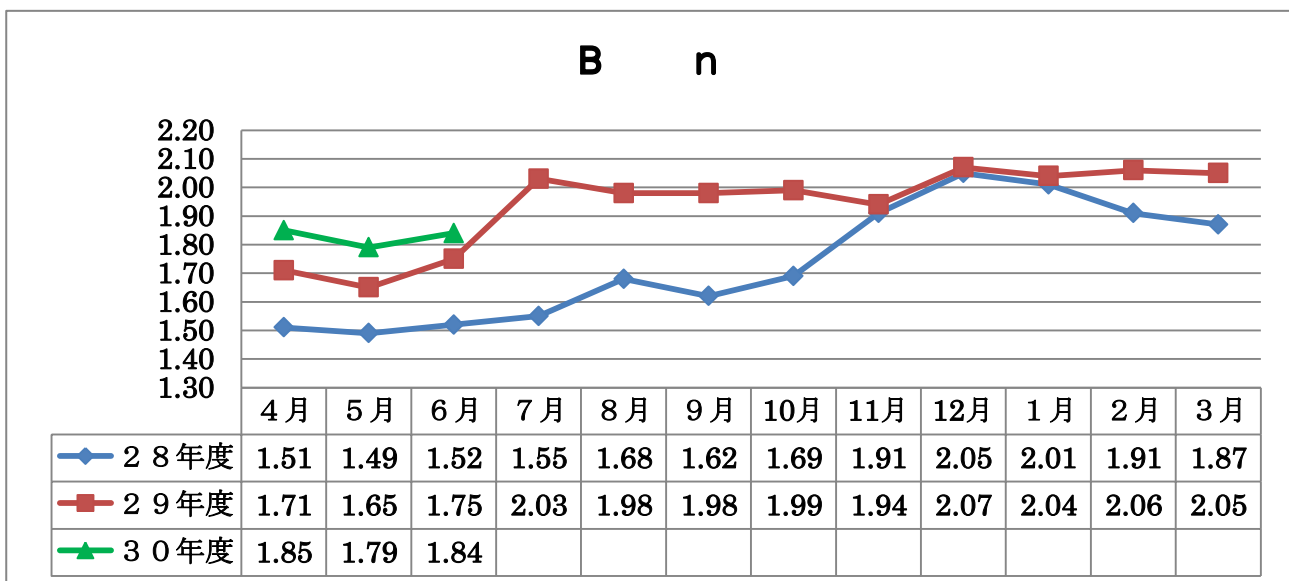
【窓口の動き】

求人

新規求人数（一般、パート）は、654人で前年同月比3.7%減となった。
 有効求人数は、2,274人で前年同月比4.0%減となった。
 新規求人倍率は、2.40倍となり、前月より0.38ポイント下回り、前年同月比では0.22ポイント上回った。
 有効求人倍率は、1.84倍となり、前月より0.05ポイント上回り、前年同月比では0.09ポイント上回った。
 一般の新規求人数は、467人で前年同月比4.0%増となった。建設業、製造業が増加している。
 パートの新規求人数は、187人で前年同月比18.7%減となった。運輸業、卸売・小売業、サービス業が減少している。

求職

新規求職者数は、273人で前年同月比12.5%減となった。
 有効求職者数は、1,238人で前年同月比8.6%減となり、28か月連続減少した。
 雇用保険一般求職者給付の受給資格決定件数は、62人で前年同月比16.2%減となった。
 新規求職者（パートを除く）の態様別の状況を前年同月比でみると、在職者は5.7%増加し、離職者は23.1%減少（事業主都合：42.5%減、自己都合：12.9%減）となり、無業者は11.1%増加した。



【一般職業紹介の状況】

求 職

区 分	計		対前月比	対前年比	
	一 般	パート			
新規求職者数	273	185	88	▲11.4	▲12.5
有効求職者数	1,238	785	453	▲1.7	▲8.6

求 人

区 分	計		対前月比	対前年比	
	一 般	パート			
新規求人数	654	467	187	▲23.7	▲3.7
有効求人数	2,274	1,523	751	0.9	▲4.0

求 人 倍 率

区 分	計		対前月比	対前年比	
	一 般	パート			
新規求人倍率	2.40	2.52	2.13	▲0.38	0.22
有効求人倍率	1.84	1.94	1.66	0.05	0.09

紹 介・就 職

区 分	計		対前月比	対前年比	
	一 般	パート			
紹介件数	321	237	84	5.6	▲19.8
就職件数	80	56	24	▲11.1	▲34.4

(▲は減少)

求人倍率:求職者に対する求人比率

(新規求人倍率=新規求人数/新規求職者数 有効求人倍率=有効求人数/有効求職者数)

【雇用保険の状況】**雇用保険適用**

区 分	男	女	計		うち事務組合委託	
			対前月比	対前年比		
適用事業所数			1,046	▲0.19	1.8	329
資格取得者数	176	153	329	▲20.7	6.8	45
資格喪失者数	127	99	226	▲12.4	▲21.3	20
被保険者数	14,925	8,177	23,102	0.21	1.2	2,283

雇用保険給付

区 分	受給資格	決定件数	受給者	実人員	支給額 (千円)	
		対前年比		対前年比	対前年比	
一般求職者給付	62	▲16.2	270	2.7	30,838	1.9
高齢求職者給付	12	20.0	18	50.0	4,136	69.6
短期特例一時金			1	—	255	—
再就職手当			38	5.6	12,403	▲1.9
就業手当			3	0	55	▲38.2

賃金情報(中途採用時・職業別)

項目 職業別	一 般					パート				
	求人賃金		求職賃金			求人賃金		求職賃金		
	上限	下限	性計	男	女	上限	下限	性計	男	女
職業計	249,454	182,540	193,149	211,368	173,023	1,006	889	885	950	875
管理的職業	240,000	210,000	-	-	-	-	-	-	-	-
専門的・技術的職業	257,156	209,719	223,214	242,500	208,750	1,248	1,115	1,190	2,000	1,110
事務的職業	247,541	170,779	167,619	202,500	159,411	939	872	849	1,000	842
販売の職業	311,611	194,222	207,333	224,166	140,000	1,275	844	838	-	838
サービスの職業	231,542	174,542	180,526	193,333	169,000	914	840	875	800	887
保安の職業	-	-	-	-	-	-	-	800	-	800
農林漁業の職業	322,000	161,000	216,666	216,666	-	-	-	883	1,000	825
生産工程の職業	220,469	164,207	201,578	212,727	186,250	926	843	833	-	833
輸送・機械運転の職業	267,172	208,720	225,714	232,727	200,000	1,085	1,050	-	-	-
建設・採掘の職業	272,697	181,927	200,000	200,000	-	-	-	900	900	-
運搬・清掃の職業	185,751	158,938	168,500	178,000	140,000	889	862	805	833	798
分類不能の職業	-	-	194,666	212,500	174,285	-	-	810	800	817

* この情報は、当月中に受理した求人及び求職に係る賃金で、一般の場合は基本給及び定額的に支払われる手当の合計額、パートの場合は時間額です。

* 求職賃金は、一般は希望月額で、パートは希望時間額です。賃金額は、求人・求職いずれも税込み額です。

* 金額は、いずれも平均額で、「-」は対象データがないことを表示しています。

職業別 求人・求職の状況

項目 職業別	一 般			パート		
	有効求人数	有効求職者数	有効求人倍率	有効求人数	有効求職者数	有効求人倍率
職業計	1,423	784	1.82	661	453	1.46
管理的職業	2	3	0.67	0	0	0.00
専門・技術的職業	152	98	1.55	53	50	1.06
事務的職業	229	212	1.08	31	124	0.25
販売の職業	266	72	3.69	135	35	3.86
サービスの職業	276	75	3.68	318	64	4.97
保安の職業	20	1	20.00	0	5	0.00
生産工程の職業	167	88	1.90	31	24	1.29
輸送・機械運転の職業	91	57	1.60	5	12	0.42
建設・採掘の職業	142	22	6.45	2	2	1.00
運搬・清掃等の職業	73	92	0.79	80	90	0.89
その他の職業	0	57	0.00	0	43	0.00

* 求人数、求職者数、求人倍率は全て月間有効数を対象にしています。

* 一般、パートとも常用(臨時等は除く)です。

平成30年8月1日から

雇用保険電子申請の事務処理を

「宮城労働局 雇用保険電子申請事務センター」

で行います。

現在、宮城県内の各ハローワークで行っている「雇用保険電子申請手続き」について、事務処理を迅速に行うため、雇用保険被保険者に関する業務及び雇用継続給付等の雇用保険電子申請の審査事務を「宮城労働局雇用保険電子申請事務センター」で、集中化して行います。（裏面の参照）

※雇用保険電子申請はインターネットを用いて各種手続きを行うことです。

e-Gov 検索 

詳細は、電子政府の総合窓口【e-Gov】のホームページ <http://www.e-gov.go.jp/> をご確認ください。

電子政府利用支援センター 電話番号 050-3786-2225 (050ビジネスダイヤル)

【電子申請のメリット】

- 24時間 365日いつでも、パソコンによりどこからでも、申請できます。
- チェック機能があるので、事前に記入ミスを防止できます。
- ハローワーク等への届出書にはマイナンバーの記載が必要となりますが、その個人情報の安全管理にも適しています。
- ハローワークに来所する時間や経費の節減になります。

※引き続きハローワークで事務処理を行う電子申請手続きについては、裏面の「雇用保険電子申請手続きのお問い合わせ先」をご覧ください。

<ご注意ください>

- 1 手続き方法に変更はありません。申請先も従来と変更なく、管轄のハローワークとなります。電子申請画面（基本情報画面）の申請先は管轄のハローワークを選択してください。
- 2 届出内容の確認書類について、以前提出のある書類であっても届出の都度添付をお願いします。また、必要に応じて確認書類の添付を修正指示等で依頼する場合があります。（例：定年退職の場合の被保険者資格喪失手続き ⇒ 就業規則の定年規定部分の写しの添付）
- 3 電子申請を利用する場合は、照合省略の認可※を受けることで、賃金台帳等の確認書類の添付を省略することができます。

※認可手続きについては、事業所は管轄のハローワーク、労働保険事務組合・社会保険労務士は宮城労働局職業安定課へ申請・お問い合わせください。

宮城労働局雇用保険電子申請事務センター

〒983-8585

宮城県仙台市宮城野区鉄砲町1番地 仙台第四合同庁舎2階

電話 022-207-6611

FAX 022-299-8064

業務時間 午前8時30分～午後5時15分（土日祝、年末年始を除く平日）



宮城労働局職業安定課

公共職業安定所（ハローワーク）