



ひと、暮らし、みらいのために

宮城労働局

Miyagi Labour Bureau

https://jsite.mhlw.go.jp/miyagi-roudoukyoku/

Press Release

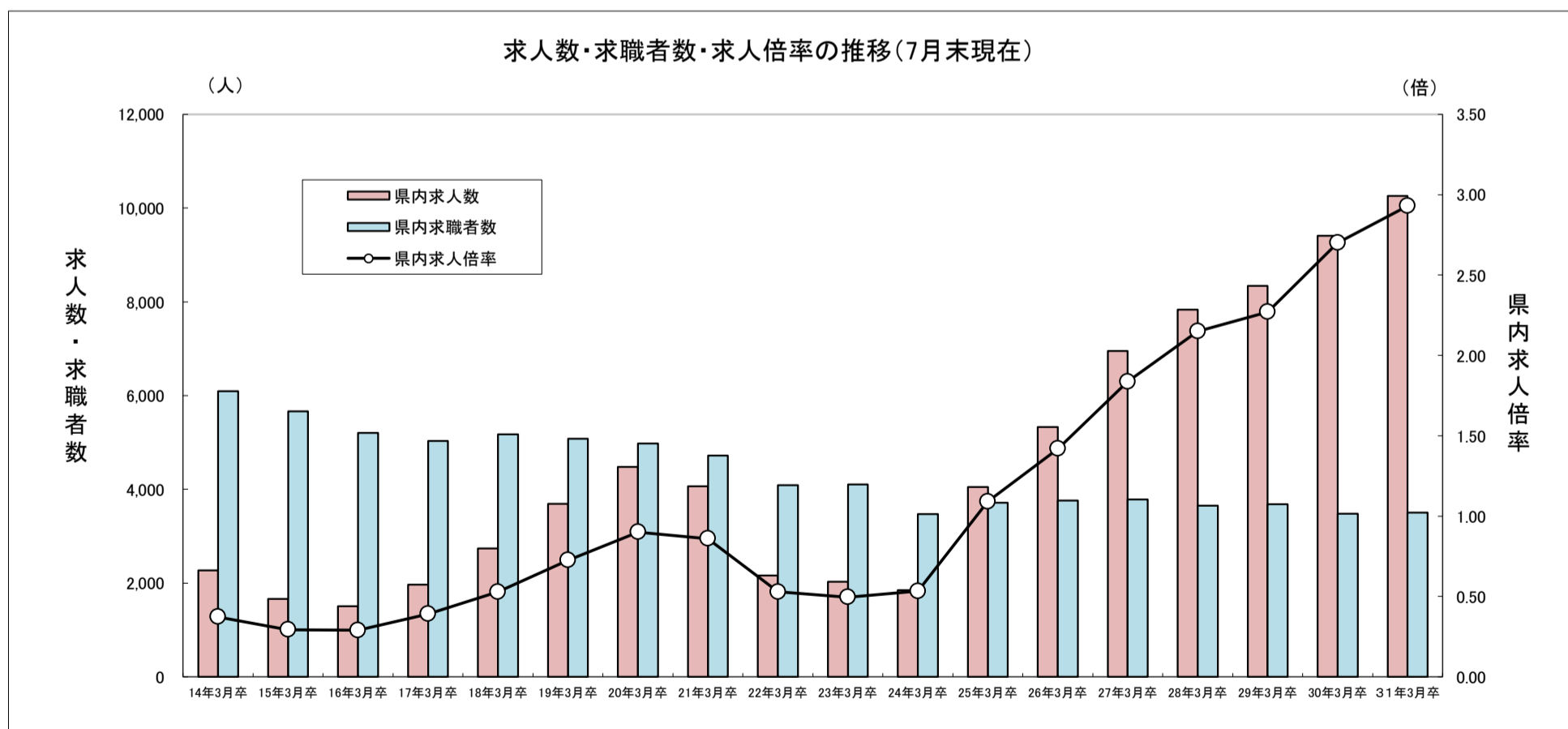
平成30年9月3日
 宮城労働局職業安定部職業安定課
 職業安定課長 大浦 一浩
 職業紹介係長 佐々木 和歌子
 電話 022(299)8061

平成31年3月新規高等学校卒業者の求人・求職状況(平成30年7月末現在)

～ 求人数10,258人 前年同月比9.0%増加 ～

【概況】

- ① 県内のハローワークで受理した求人数は7月末現在で10,258人となり、前年同月と比べ9.0%(851人)増加した。(P2)
 - ② 産業別の求人受理状況をみると、前年同月と比べ求人数の増加が最も大きかったのは卸売業、小売業(前年同月比+268人)で、次いで製造業(同+258人)、建設業(同+169人)であった。(P3)
 - ③ 職業別の求人受理状況をみると、前年同月と比べ求人数の増加が最も大きかったのは技能工、採掘、製造、建築の職業(前年同月比+326人)で、次いで販売の職業(同+267人)であった。(P4)
 - ④ 求職者数は4,054人で、前年同月と比べ0.2%(9人)減少した。(P2)
- また、求職者のうち県内への就職希望者(県内求職者)は3,504人で、前年同月と比べ0.7%(26人)増加した。(P2)
- ⑤ 県内求人数に対する県内求職者数の求人倍率は2.93倍で、前年同月と比べ0.23ポイント上回った。(P2)



	14年3月卒	15年3月卒	16年3月卒	17年3月卒	18年3月卒	19年3月卒	20年3月卒	21年3月卒	22年3月卒	23年3月卒	24年3月卒	25年3月卒	26年3月卒	27年3月卒	28年3月卒	29年3月卒	30年3月卒	31年3月卒
県内求人数	2,273	1,664	1,510	1,967	2,737	3,687	4,482	4,062	2,159	2,033	1,851	4,053	5,330	6,954	7,834	8,341	9,407	10,258
県内求職者数	6,097	5,665	5,205	5,032	5,177	5,082	4,977	4,722	4,087	4,103	3,472	3,715	3,762	3,786	3,649	3,680	3,478	3,504
県内求人倍率	0.37	0.29	0.29	0.39	0.53	0.73	0.90	0.86	0.53	0.50	0.53	1.09	1.42	1.84	2.15	2.27	2.70	2.93

※平成31年3月新規高卒者の選考・採用内定開始期日は、平成30年9月16日以降となっています。

平成31年3月新規高等学校卒業者の求人・求職状況

(平成30年7月末現在)

(総 括)

宮城労働局職業安定部職業安定課

卒業 年次	性別	卒業 予定者数	求人数 (県内)	求職者数			就職決定(内定)者数			県内求 人倍率	就職決定(内定)率(%)		
				合計	県内	県外	合計	県内	県外		合計	県内	県外
31 年 3 月 卒	計	20,235	10,258	4,054	3,504	550				2.93			
	男	10,266		2,295	1,905	390							
	女	9,969		1,759	1,599	160							
30 年 3 月 卒	計	20,409	9,407	4,063	3,478	585				2.70			
	男	10,392		2,309	1,876	433							
	女	10,017		1,754	1,602	152							
対前年同月 増減率(差)		▲0.9	9.0	▲0.2	0.7	▲6.0				0.23			

- 注) 1 県内のハローワーク又は高等学校が取り扱った数である。
 2 ▲印は減少の表示。
 3 「卒業予定者数」は「進路見込・求職動向調査(平成30年5月15日現在)」による。
 4 「県内求人倍率」は県内のハローワークで受付けた求人数を県内求職者数で除したものの。

平成31年3月新規高等学校卒業者の産業別求人受理状況

(平成30年7月末現在)

宮城労働局職業安定部職業安定課

産 業 別		求人数	前年同月	前年同月差	増減比(%)	
産	A, B 農, 林, 漁業(01~04)	68	69	▲ 1	▲ 1.4	
	C 鉱業, 採石業, 砂利採取業(05)	4	6	▲ 2	▲ 33.3	
	D 建設業(06~08)	1,623	1,454	169	11.6	
	業	E 製造業(09~32)	2,522	2,264	258	11.4
		09 食料品製造業	571	545	26	4.8
		10 飲料・たばこ・飼料製造業	22	19	3	15.8
		11 繊維工業	98	113	▲ 15	▲ 13.3
		12 木材・木製品製造業(家具除く)	30	33	▲ 3	▲ 9.1
		13 家具・装備品製造業	15	30	▲ 15	▲ 50.0
		14 パルプ・紙・紙加工品製造業	43	23	20	87.0
		15 印刷・同関連業	47	48	▲ 1	▲ 2.1
		16 化学工業	37	24	13	54.2
		17 石油製品・石炭製品製造業	13	10	3	30.0
		18 プラスチック製品製造業	245	229	16	7.0
		19 ゴム製品製造業	42	39	3	7.7
		21 窯業・土石製品製造業	37	37	0	0.0
		22 鉄鋼業	37	28	9	32.1
		23 非鉄金属製造業	53	36	17	47.2
		24 金属製品製造業	177	157	20	12.7
		25 はん用機械器具製造業	122	98	24	24.5
		26 生産用機械器具製造業	55	52	3	5.8
		27 業務用機械器具製造業	35	23	12	52.2
		28 電子部品・デバイス・電子回路製造業	169	168	1	0.6
		29 電気機械器具製造業	197	119	78	65.5
	30 情報通信機械器具製造業	203	151	52	34.4	
	31 輸送用機械器具製造業	251	256	▲ 5	▲ 2.0	
	20,32 その他の製造業	23	26	▲ 3	▲ 11.5	
	別	F 電気・ガス・熱供給・水道業(33~36)	169	181	▲ 12	▲ 6.6
G 情報通信業(37~41)		113	102	11	10.8	
H 運輸業, 郵便業(42~49)		450	361	89	24.7	
I 卸売業, 小売業(50~61)		1,754	1,486	268	18.0	
		50~55 卸売業	390	384	6	1.6
		56~61 小売業	1,364	1,102	262	23.8
J 金融業, 保険業(62~67)		29	38	▲ 9	▲ 23.7	
K 不動産業, 物品賃貸業(68~70)		85	97	▲ 12	▲ 12.4	
L 学術研究, 専門・技術サービス業(71~74)		156	142	14	9.9	
M 宿泊業, 飲食サービス業(75~77)		834	763	71	9.3	
		75 宿泊業	370	318	52	16.4
		76,77 飲食サービス業	464	445	19	4.3
N 生活関連サービス業, 娯楽業(78~80)		320	337	▲ 17	▲ 5.0	
O 教育, 学習支援業(81, 82)	7	1	6	600.0		
P 医療, 福祉(83~85)	1,114	1,126	▲ 12	▲ 1.1		
Q 複合サービス事業(86, 87)	227	166	61	36.7		
R サービス業(他に分類されないもの)(88~96)	781	813	▲ 32	▲ 3.9		
S, T 公務(他に分類されるものを除く)・その他(97, 98, 99)	2	1	1	100.0		
合 計		10,258	9,407	851	9.0	

(注) 県内のハローワークで受付けた求人で、▲印は減少の表示である。

平成31年3月新規高等学校卒業者の職業別・規模別求人受理状況

(平成30年7月末現在)

宮城労働局職業安定部職業安定課

職業・規模別		求人数	前年同月	前年同月差	増減比(%)
職業別	A, B 専門的、技術的、管理的職業(01～24)	924	872	52	6.0
	C 事務的職業(25～31)	898	729	169	23.2
	D 販売職業(32～34)	1,493	1,226	267	21.8
	E サービスの職業	2,253	2,209	44	2.0
	38 美容・美容師見習等	136	128	8	6.3
	39 調理師見習等	429	418	11	2.6
	40 飲食店店員等	629	613	16	2.6
	35～37・41・42 その他	1,059	1,050	9	0.9
	H, I, J, K 技能工、採掘、製造、建築の職業	4,258	3,932	326	8.3
	49～64 製造・製作の職業	2,512	2,355	157	6.7
	69・72 定置機関・建設機械運転	390	354	36	10.2
	70・71・73～78 採掘・建設・労務の職業	1,252	1,158	94	8.1
	65～68 その他	104	65	39	60.0
	F, G その他の職業(43～48)	432	439	▲7	▲1.6
	合計		10,258	9,407	851
規模別	29 人以下	3,918	3,608	310	8.6
	30～99 人	3,317	3,058	259	8.5
	100～299 人	1,775	1,656	119	7.2
	300～499 人	341	332	9	2.7
	500～999 人	375	191	184	96.3
	1,000 人以上	532	562	▲30	▲5.3

(注) 県内のハローワークで受付けた求人で、▲印は減少の表示である。

平成31年3月新規高等学校卒業者の安定所別求人状況

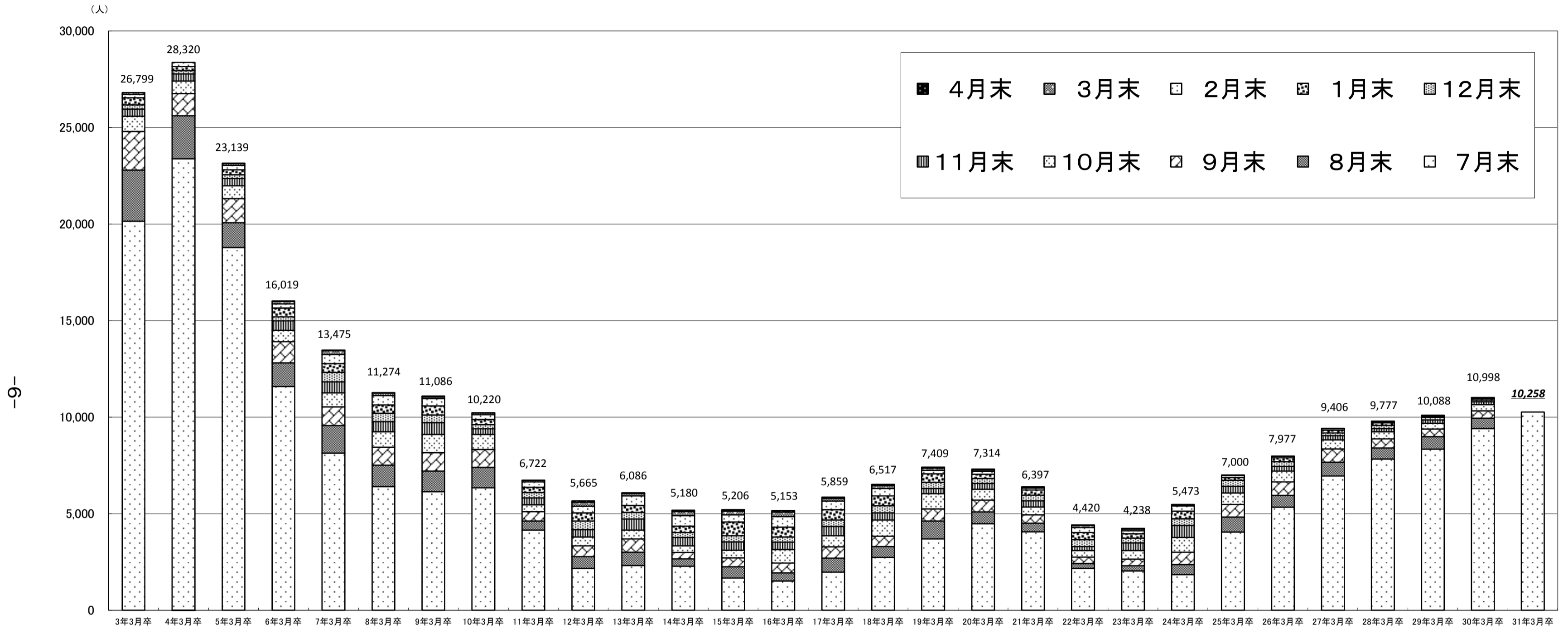
(平成30年7月末現在)

宮城労働局職業安定部職業安定課

安定所 区分	求人数		
	計	前年同月	増減比 (%)
県 計	10,258	9,407	9.0
仙 台	5,385	4,861	10.8
(大和)	806	767	5.1
石 巻	788	749	5.2
塩 釜	511	440	16.1
古 川	886	858	3.3
大河原	675	545	23.9
(白石)	166	153	8.5
築 館	305	311	▲ 1.9
迫	269	275	▲ 2.2
気仙沼	467	448	4.2

県内高等学校対象求人月別受理状況

宮城労働局職業安定部職業安定課



	3年3月卒	4年3月卒	5年3月卒	6年3月卒	7年3月卒	8年3月卒	9年3月卒	10年3月卒	11年3月卒	12年3月卒	13年3月卒	14年3月卒	15年3月卒	16年3月卒	17年3月卒	18年3月卒	19年3月卒	20年3月卒	21年3月卒	22年3月卒	23年3月卒	24年3月卒	25年3月卒	26年3月卒	27年3月卒	28年3月卒	29年3月卒	30年3月卒	31年3月卒
7月末	20,142	23,379	18,781	11,584	8,142	6,401	6,131	6,338	4,146	2,167	2,314	2,273	1,664	1,510	1,967	2,737	3,687	4,482	4,062	2,159	2,033	1,851	4,053	5,330	6,954	7,834	8,341	9,407	10,258
8月末	22,791	25,609	20,071	12,811	9,560	7,512	7,206	7,402	4,622	2,780	3,007	2,664	2,255	1,937	2,694	3,301	4,621	5,091	4,512	2,413	2,302	2,361	4,825	5,943	7,662	8,408	8,985	9,944	
9月末	24,787	26,751	21,316	13,899	10,530	8,447	8,162	8,324	5,099	3,337	3,689	2,991	2,715	2,441	3,285	3,826	5,246	5,710	4,938	2,748	2,647	3,009	5,473	6,643	8,357	8,880	9,383	10,321	
10月末	25,579	27,399	21,979	14,489	11,259	9,244	9,108	9,110	5,460	3,794	4,152	3,333	3,108	3,141	3,852	4,669	6,033	6,267	5,343	3,091	3,096	3,766	6,074	7,204	8,825	9,239	9,671	10,646	
11月末	25,946	27,770	22,355	14,984	11,833	9,772	9,715	9,391	5,814	4,170	4,725	3,763	3,545	3,524	4,344	5,044	6,306	6,568	5,666	3,297	3,489	4,389	6,418	7,443	9,040	9,409	9,852	10,794	
12月末	26,173	27,940	22,551	15,195	12,310	10,195	10,116	9,610	6,094	4,626	5,070	4,018	3,852	3,788	4,674	5,414	6,625	6,819	5,955	3,656	3,736	4,738	6,722	7,685	9,185	9,575	9,978	10,885	
1月末	26,542	28,154	22,806	15,654	12,767	10,634	10,577	9,879	6,363	5,044	5,427	4,356	4,569	4,307	5,204	5,917	7,071	7,044	6,228	4,022	3,957	5,133	6,874	7,897	9,326	9,704	10,047	10,957	
2月末	26,720	28,367	23,038	15,871	13,248	11,112	10,967	10,127	6,649	5,391	5,917	4,899	4,934	4,851	5,648	6,303	7,243	7,198	6,331	4,279	4,107	5,393	6,978	7,965	9,394	9,769	10,082	10,990	
3月末	26,799	28,320	23,136	15,994	13,440	11,247	11,057	10,215	6,718	5,586	6,048	5,100	5,131	5,085	5,789	6,458	7,353	7,271	6,379	4,388	4,203	5,457	7,000	7,977	9,403	9,774	10,088	10,997	
4月末	26,799	28,320	23,139	16,019	13,475	11,274	11,086	10,220	6,722	5,665	6,086	5,180	5,206	5,153	5,859	6,517	7,409	7,314	6,397	4,420	4,238	5,473	7,000	7,977	9,406	9,777	10,088	10,998	

平成30年度新規高等学校卒業予定者の採用活動スケジュール

時 期	項 目
6月1日（金）	ハローワークにおける求人受付開始
7月1日（日）	ハローワークから求人者に対する求人票返戻開始 求人者による求人活動（学校訪問）開始
9月5日（水）	学校からの推薦開始
9月16日（日）	選考・採用内定開始

平成30年度新規高等学校卒業予定者就職面接会」 開 催 予 定

【開催趣旨】

平成30年度新規高等学校卒業予定者の早期就職の実現と、地元企業の人材確保を支援することを目的として開催します。



開催日	地 域	会場（予定）
10月16日（火）	石 巻	石巻市総合体育館
10月30日（火）	仙 台	仙台サンプラザホール