



ひと、暮らし、みらいのために

宮城労働局

Miyagi Labour Bureau

https://jsite.mhlw.go.jp/miyagi-roudoukyoku/

# Press Release

平成30年5月29日

宮城労働局職業安定部職業安定課

職業安定課長 大浦 一浩

職業紹介係長 佐々木 和歌子

電話 022(299)8061

## 平成30年3月新規高卒者の求人・求職・就職(内定)状況(平成30年4月末現在)

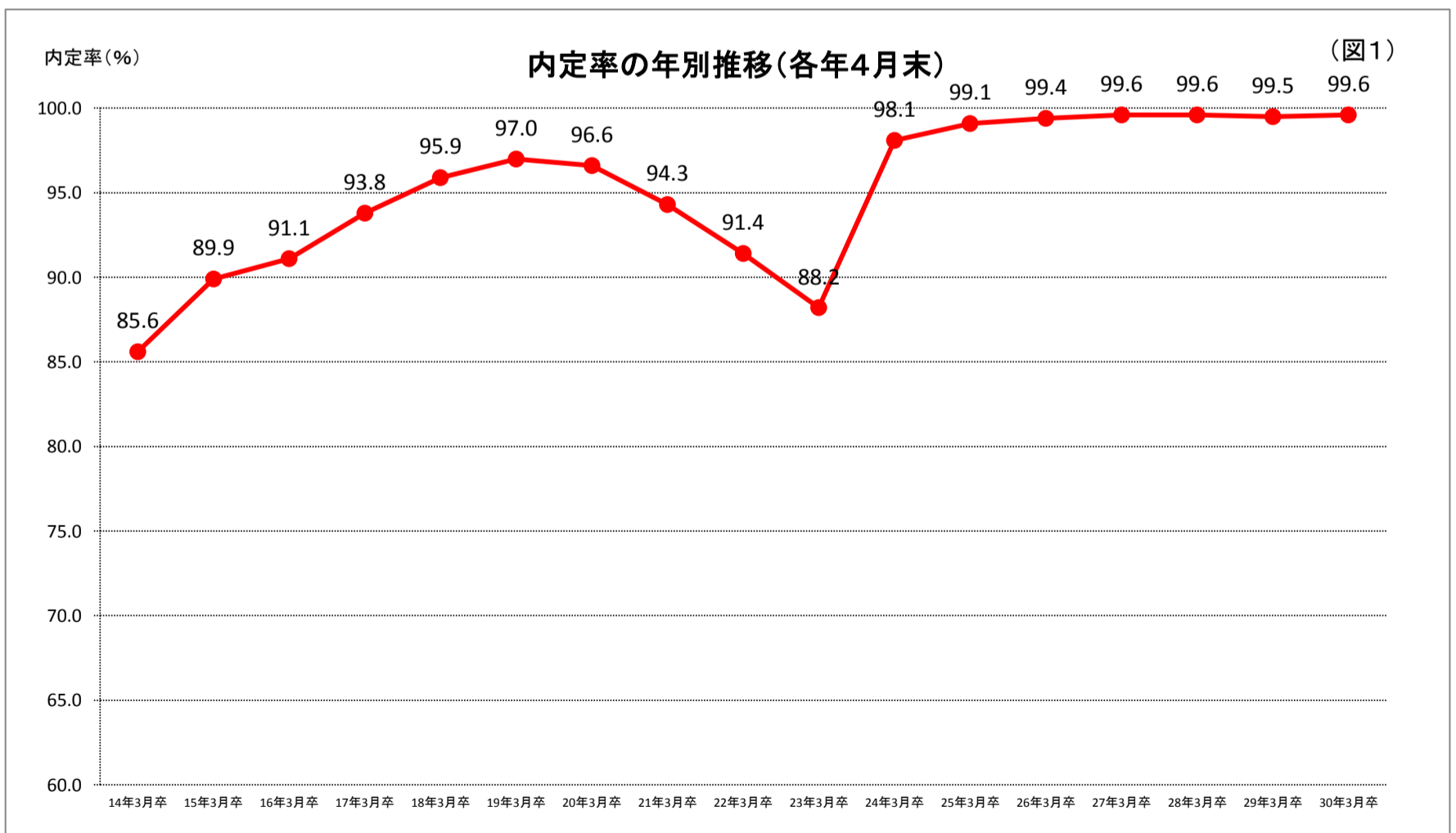
～ 就職内定率99.6% 前年同月比0.1ポイント上昇 ～

### 【概況】

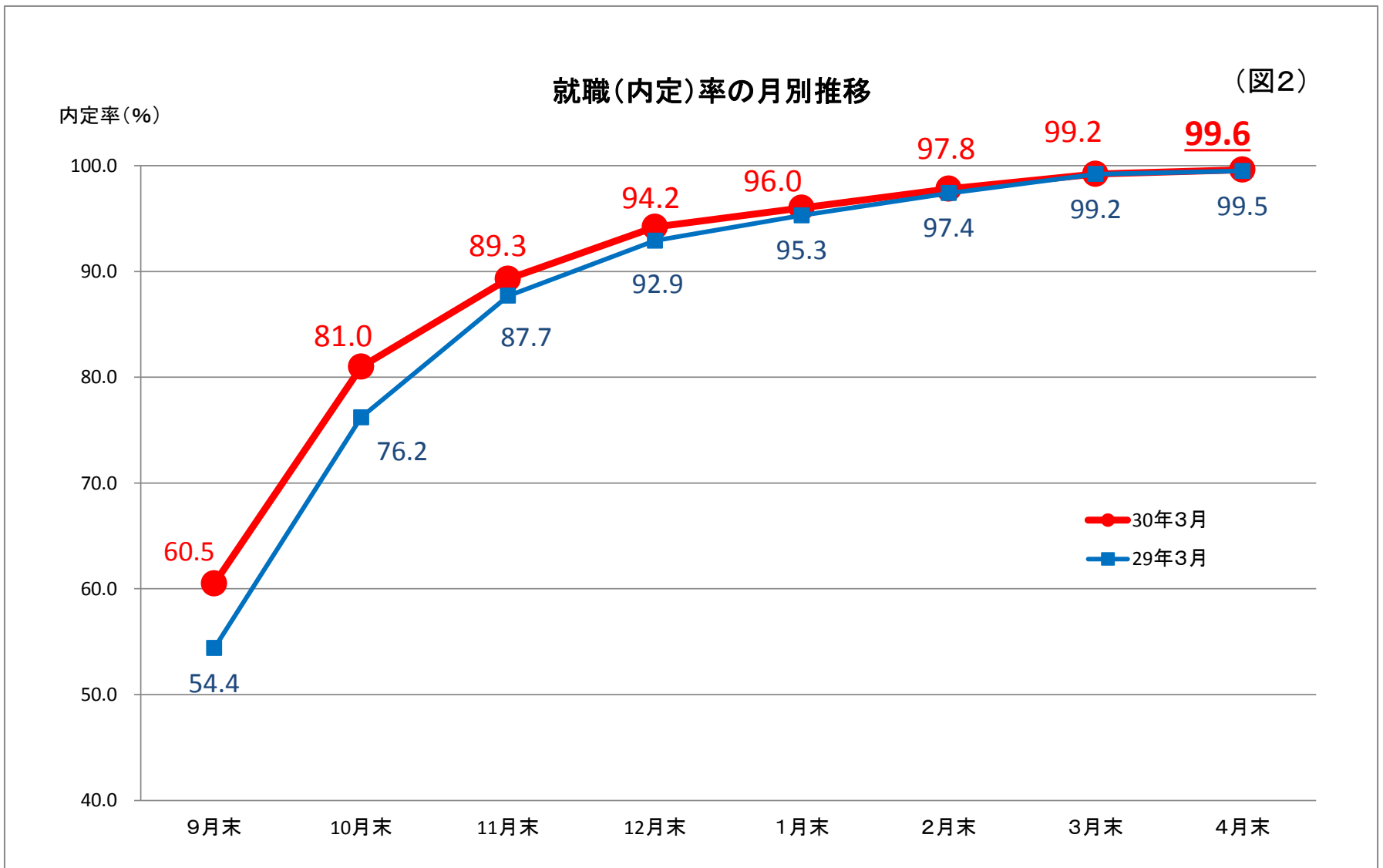
- ① 県内のハローワークで受け付けた4月末現在の求人数は10,998人となり、前年同月比で9.0%増加した。(P3)  
過去の4月末時点との比較では、平成9年3月卒(11,086人)に次ぐ求人数となった。(P9)
- ② 求職者数は4,091人で、前年同月比で2.9%減少した。(P3)
- ③ 就職決定(内定)者数は、4,073人で、前年同月比で2.8%減少した。(P3)  
また、就職内定率は、99.6%で平成25年3月卒以降6年連続で99%を超えた。(P1 図1)

### 《県内・県外就職決定(内定)者の内訳》(P3)

- ・ 県内への就職内定率99.5%(前年同月比0.1ポイント上昇)  
<求職者数3,272人(前年同月比3.8%減少)、就職(内定)者数3,255人(前年同月比3.8%減少)>
- ・ 県外への就職内定率99.9%(前年同率)  
<求職者数819人(前年同月比1.2%増加)、就職(内定)者数818人(前年同月比1.2%増加)>



※平成30年3月新規高卒者の選考・採用内定開始期日は、平成29年9月16日以降となっています。



	9月末	10月末	11月末	12月末	1月末	2月末	3月末	4月末
30年3月	60.5	81.0	89.3	94.2	96.0	97.8	99.2	99.6
29年3月	54.4	76.2	87.7	92.9	95.3	97.4	99.2	99.5

**【留意点】**

- ※ 平成30年3月新規高卒者の選考・採用内定開始期日は、平成29年9月16日以降となっている。
- ※ 「求職者数」とは、学校又はハローワークによる紹介を希望する者の数。
- ※ 「就職(内定)者数」とは、学校又はハローワークの紹介によって内定した者の数。
- ※ 「就職(内定)率」は、「就職(内定)者数」を「求職者数」で除したものの。
- ※ 本調査には、「公務員」・「縁故就職」を希望する者及び内定した者の数を含まないため、宮城県教育委員会公表の「求職者数」・「就職(内定)者数」・「就職(内定)率」の各数値とは異なる。

## 平成30年3月新規高等学校卒業者の就職(内定)状況

(平成30年4月末現在)

( 総 括 )

宮城労働局職業安定部職業安定課

卒業 年次	性 別	卒業 予定者数	求人数 (県内)	求職者数			就職(内定)者数			県内 求人倍率	就職(内定)率(%)		
				合計	県内	県外	合計	県内	県外		合計	県内	県外
30 年 3 月 卒	計	20,409	10,998	4,091	3,272	819	4,073	3,255	818	3.36	99.6	99.5	99.9
	男	10,392		2,363	1,820	543	2,356	1,813	543		99.7	99.6	100.0
	女	10,017		1,728	1,452	276	1,717	1,442	275		99.4	99.3	99.6
29 年 3 月 卒	計	20,626	10,088	4,212	3,403	809	4,192	3,384	808	2.96	99.5	99.4	99.9
	男	10,447		2,331	1,837	494	2,322	1,828	494		99.6	99.5	100.0
	女	10,179		1,881	1,566	315	1,870	1,556	314		99.4	99.4	99.7
対前年同月 増減率(差)		▲ 1.1	9.0	▲ 2.9	▲ 3.8	1.2	▲ 2.8	▲ 3.8	1.2	0.40	0.1	0.1	0.0

- (注) 1 県内のハローワーク又は高等学校が取扱った数である。  
 2 ▲印は減少の表示。  
 3 卒業予定者数は「進路見込・求職動向調査(平成29年5月15日現在)」による。  
 4 「県内求人倍率」は県内のハローワークで受付けた求人数を県内求職者数で除したもの。

平成30年3月新規学卒者の安定所別職業紹介状況

(平成30年4月末現在)

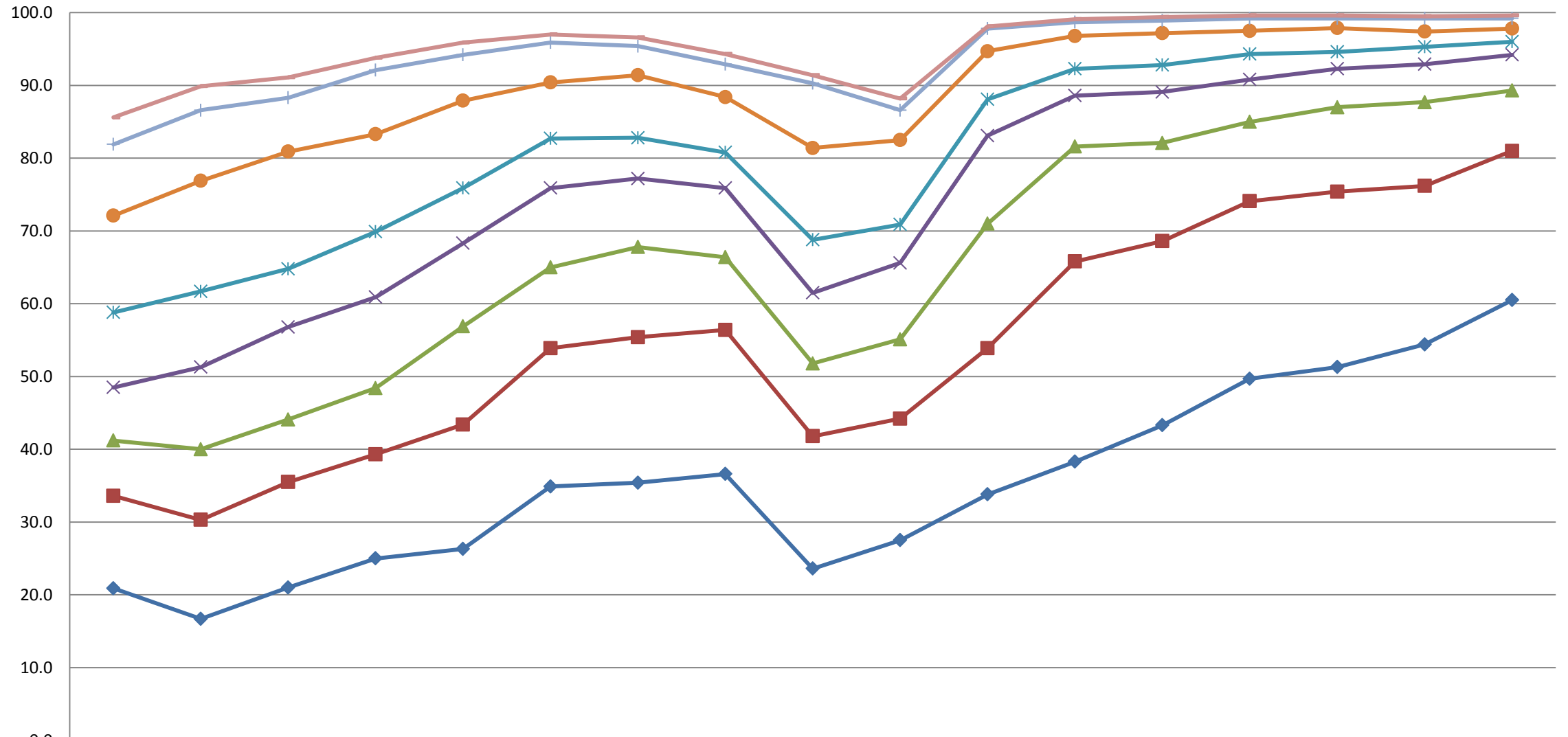
宮城労働局職業安定部職業安定課

		求 職 者 数				就職(内定)者数				就職(内定)率 %			
		合 計	管 内	県内他管内	県 外	合 計	管 内	県内他管内	県 外	合 計	管 内	県内他管内	県 外
県計	計	4,091	2,110	1,162 ( 579 )	819	4,073	2,096	1,159 ( 577 )	818	99.6	99.3	99.7 ( 99.7 )	99.9
	男	2,363	1,170	650 ( 293 )	543	2,356	1,164	649 ( 293 )	543	99.7	99.5	99.8 ( 100.0 )	100.0
	女	1,728	940	512 ( 286 )	276	1,717	932	510 ( 284 )	275	99.4	99.1	99.6 ( 99.3 )	99.6
仙台	計	1,462	955	172 ( 0 )	335	1,451	946	171 ( 0 )	334	99.2	99.1	99.4 ( - )	99.7
	男	828	522	89 ( 0 )	217	823	518	88 ( 0 )	217	99.4	99.2	98.9 ( - )	100.0
	女	634	433	83 ( 0 )	118	628	428	83 ( 0 )	117	99.1	98.8	100.0 ( - )	99.2
(大和)	計	129	60	57 ( 34 )	12	129	60	57 ( 34 )	12	100.0	100.0	100.0 ( 100.0 )	100.0
	男	90	42	38 ( 20 )	10	90	42	38 ( 20 )	10	100.0	100.0	100.0 ( 100.0 )	100.0
	女	39	18	19 ( 14 )	2	39	18	19 ( 14 )	2	100.0	100.0	100.0 ( 100.0 )	100.0
石巻	計	502	314	114 ( 64 )	74	502	314	114 ( 64 )	74	100.0	100.0	100.0 ( 100.0 )	100.0
	男	289	157	75 ( 39 )	57	289	157	75 ( 39 )	57	100.0	100.0	100.0 ( 100.0 )	100.0
	女	213	157	39 ( 25 )	17	213	157	39 ( 25 )	17	100.0	100.0	100.0 ( 100.0 )	100.0
塩釜	計	253	76	134 ( 117 )	43	253	76	134 ( 117 )	43	100.0	100.0	100.0 ( 100.0 )	100.0
	男	103	46	44 ( 38 )	13	103	46	44 ( 38 )	13	100.0	100.0	100.0 ( 100.0 )	100.0
	女	150	30	90 ( 79 )	30	150	30	90 ( 79 )	30	100.0	100.0	100.0 ( 100.0 )	100.0
古川	計	687	285	292 ( 120 )	110	686	284	292 ( 120 )	110	99.9	99.6	100.0 ( 100.0 )	100.0
	男	422	161	178 ( 69 )	83	421	160	178 ( 69 )	83	99.8	99.4	100.0 ( 100.0 )	100.0
	女	265	124	114 ( 51 )	27	265	124	114 ( 51 )	27	100.0	100.0	100.0 ( 100.0 )	100.0
大河原	計	372	143	153 ( 128 )	76	366	139	151 ( 126 )	76	98.4	97.2	98.7 ( 98.4 )	100.0
	男	177	70	72 ( 56 )	35	176	69	72 ( 56 )	35	99.4	98.6	100.0 ( 100.0 )	100.0
	女	195	73	81 ( 72 )	41	190	70	79 ( 70 )	41	97.4	95.9	97.5 ( 97.2 )	100.0
(白石)	計	202	38	92 ( 37 )	72	202	38	92 ( 37 )	72	100.0	100.0	100.0 ( 100.0 )	100.0
	男	159	26	76 ( 31 )	57	159	26	76 ( 31 )	57	100.0	100.0	100.0 ( 100.0 )	100.0
	女	43	12	16 ( 6 )	15	43	12	16 ( 6 )	15	100.0	100.0	100.0 ( 100.0 )	100.0
築館	計	130	75	42 ( 16 )	13	130	75	42 ( 16 )	13	100.0	100.0	100.0 ( 100.0 )	100.0
	男	75	48	19 ( 10 )	8	75	48	19 ( 10 )	8	100.0	100.0	100.0 ( 100.0 )	100.0
	女	55	27	23 ( 6 )	5	55	27	23 ( 6 )	5	100.0	100.0	100.0 ( 100.0 )	100.0
迫	計	180	92	64 ( 33 )	24	180	92	64 ( 33 )	24	100.0	100.0	100.0 ( 100.0 )	100.0
	男	112	55	36 ( 15 )	21	112	55	36 ( 15 )	21	100.0	100.0	100.0 ( 100.0 )	100.0
	女	68	37	28 ( 18 )	3	68	37	28 ( 18 )	3	100.0	100.0	100.0 ( 100.0 )	100.0
気仙沼	計	174	72	42 ( 30 )	60	174	72	42 ( 30 )	60	100.0	100.0	100.0 ( 100.0 )	100.0
	男	108	43	23 ( 15 )	42	108	43	23 ( 15 )	42	100.0	100.0	100.0 ( 100.0 )	100.0
	女	66	29	19 ( 15 )	18	66	29	19 ( 15 )	18	100.0	100.0	100.0 ( 100.0 )	100.0

(注1) 県内他管内欄の( )欄は、仙台市希望者数を内数で計上。

### 宮城県内高等学校卒業予定者の就職(内定)率の推移

(各月末現在)



	14年3月卒	15年3月卒	16年3月卒	17年3月卒	18年3月卒	19年3月卒	20年3月卒	21年3月卒	22年3月卒	23年3月卒	24年3月卒	25年3月卒	26年3月卒	27年3月卒	28年3月卒	29年3月卒	30年3月卒
◆ 9月末	20.9	16.7	21.0	25.0	26.3	34.9	35.4	36.6	23.6	27.5	33.8	38.3	43.3	49.7	51.3	54.4	60.5
■ 10月末	33.6	30.3	35.5	39.3	43.4	53.9	55.4	56.4	41.8	44.2	53.9	65.8	68.6	74.1	75.4	76.2	81.0
▲ 11月末	41.2	40.0	44.1	48.4	56.9	65.0	67.8	66.4	51.8	55.1	71.0	81.6	82.1	85.0	87.0	87.7	89.3
✕ 12月末	48.5	51.3	56.8	60.9	68.3	75.9	77.2	75.9	61.5	65.6	83.1	88.6	89.1	90.8	92.3	92.9	94.2
✧ 1月末	58.8	61.7	64.8	69.9	75.9	82.7	82.8	80.8	68.8	70.9	88.1	92.3	92.8	94.3	94.6	95.3	96.0
● 2月末	72.1	76.9	80.9	83.3	87.9	90.4	91.4	88.4	81.4	82.5	94.7	96.8	97.2	97.5	97.9	97.4	97.8
+ 3月末	81.9	86.6	88.3	92.1	94.2	95.9	95.4	92.9	90.3	86.6	97.8	98.7	98.9	99.2	99.2	99.2	99.2
- 4月末	85.6	89.9	91.1	93.8	95.9	97.0	96.6	94.3	91.4	88.2	98.1	99.1	99.4	99.6	99.6	99.5	99.6

\* 但し、23年3月卒の3月末及び4月末の就職内定率は「参考値」

# 平成30年3月新規高等学校卒業者の産業別求人受理状況

(平成30年4月末現在)

宮城労働局職業安定部職業安定課

産 業 別		求人数	前年同月	前年同月差	増減比(%)
産 業 別	A, B 農, 林, 漁業(01~04)	96	83	13	15.7
	C 鉱業, 採石業, 砂利採取業(05)	6	4	2	50.0
	D 建設業(06~08)	1,728	1,579	149	9.4
	E 製造業(09~32)	2,546	2,267	279	12.3
	09 食料品製造業	602	631	▲ 29	▲ 4.6
	10 飲料・たばこ・飼料製造業	25	21	4	19.0
	11 繊維工業	122	123	▲ 1	▲ 0.8
	12 木材・木製品製造業(家具除く)	34	25	9	36.0
	13 家具・装備品製造業	35	18	17	94.4
	14 パルプ・紙・紙加工品製造業	28	38	▲ 10	▲ 26.3
	15 印刷・同関連業	56	53	3	5.7
	16 化学工業	27	26	1	3.8
	17 石油製品・石炭製品製造業	11	6	5	83.3
	18 プラスチック製品製造業	268	214	54	25.2
	19 ゴム製品製造業	40	30	10	33.3
	21 窯業・土石製品製造業	37	40	▲ 3	▲ 7.5
	22 鉄鋼業	31	34	▲ 3	▲ 8.8
	23 非鉄金属製造業	43	37	6	16.2
	24 金属製品製造業	168	152	16	10.5
	25 はん用機械器具製造業	108	89	19	21.3
	26 生産用機械器具製造業	64	68	▲ 4	▲ 5.9
	27 業務用機械器具製造業	22	32	▲ 10	▲ 31.3
	28 電子部品・デバイス・電子回路製造業	196	146	50	34.2
	29 電気機械器具製造業	136	102	34	33.3
	30 情報通信機械器具製造業	161	147	14	9.5
	31 輸送用機械器具製造業	284	211	73	34.6
	20,32 その他の製造業	48	24	24	100.0
	F 電気・ガス・熱供給・水道業(33~36)	183	158	25	15.8
	G 情報通信業(37~41)	120	78	42	53.8
	H 運輸業, 郵便業(42~49)	429	532	▲ 103	▲ 19.4
	I 卸売業, 小売業(50~61)	1,709	1,623	86	5.3
	50~55 卸売業	480	490	▲ 10	▲ 2.0
	56~61 小売業	1,229	1,133	96	8.5
J 金融業, 保険業(62~67)	43	39	4	10.3	
K 不動産業, 物品賃貸業(68~70)	102	92	10	10.9	
L 学術研究, 専門・技術サービス業(71~74)	177	132	45	34.1	
M 宿泊業, 飲食サービス業(75~77)	916	851	65	7.6	
75 宿泊業	363	360	3	0.8	
76,77 飲食サービス業	553	491	62	12.6	
N 生活関連サービス業, 娯楽業(78~80)	418	352	66	18.8	
O 教育, 学習支援業(81, 82)	7	11	▲ 4	▲ 36.4	
P 医療, 福祉(83~85)	1,343	1,241	102	8.2	
Q 複合サービス事業(86, 87)	200	165	35	21.2	
R サービス業(他に分類されないもの)(88~96)	974	879	95	10.8	
S, T 公務(他に分類されるものを除く)・その他(97, 98, 99)	1	2	▲ 1	▲ 50.0	
合 計		10,998	10,088	910	9.0

(注) 県内のハローワークで受付けた求人で、▲印は減少の表示である。

# 平成30年3月新規高等学校卒業者の職業別・規模別求人受理状況

(平成30年4月末現在)

宮城労働局職業安定部職業安定課

職業・規模別		求人数	前年同月	前年同月差	増減比(%)
職業別	A, B 専門的、技術的、管理的職業(01～24)	940	874	66	7.6
	C 事務的職業(25～31)	912	807	105	13.0
	D 販売職業(32～34)	1,354	1,254	100	8.0
	E サービスの職業	2,668	2,437	231	9.5
	38 美容・美容師見習等	165	144	21	14.6
	39 調理師見習等	538	487	51	10.5
	40 飲食店店員等	704	651	53	8.1
	35～37・41・42 その他	1,261	1,155	106	9.2
	H, I, J, K 技能工、採掘、製造、建築の職業	4,628	4,258	370	8.7
	49～64 製造・製作の職業	2,649	2,394	255	10.7
	69・72 定置機関・建設機械運転	399	348	51	14.7
	70・71・73～78 採掘・建設・労務の職業	1,499	1,388	111	8.0
	65～68 その他	81	128	▲ 47	▲ 36.7
F, G その他の職業(43～48)	496	458	38	8.3	
合計		10,998	10,088	910	9.0
規模別	29 人以下	4,449	4,010	439	10.9
	30～99 人	3,566	3,410	156	4.6
	100～299 人	1,836	1,720	116	6.7
	300～499 人	355	313	42	13.4
	500～999 人	207	242	▲ 35	▲ 14.5
	1,000 人以上	585	393	192	48.9

(注) 県内のハローワークで受付けた求人で、▲印は減少の表示である。

## 平成30年3月新規高等学校卒業者の安定所別求人状況

(平成30年4月末現在)

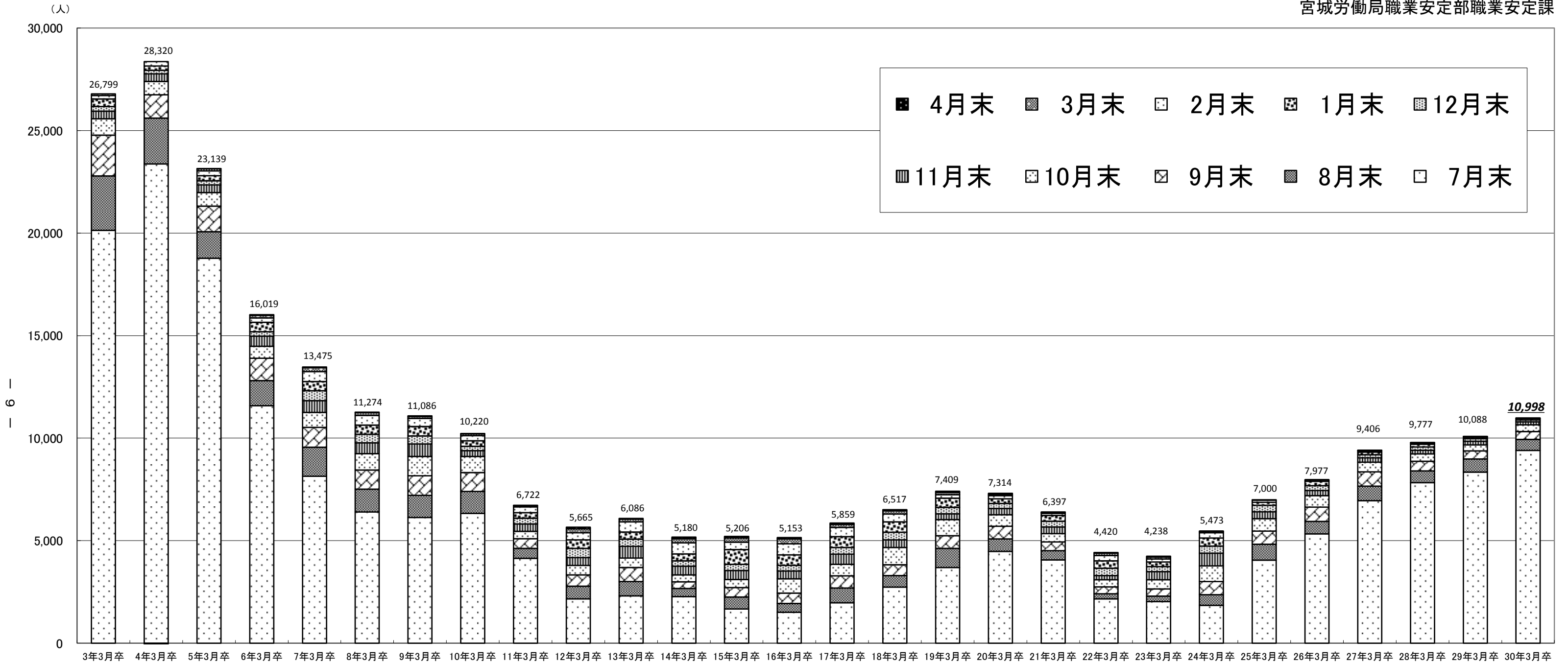
宮城労働局職業安定部職業安定課

区分 安定所	求人数		
	計	前年同月	増減比 (%)
県 計	10,998	10,088	9.0
仙 台	5,702	5,151	10.7
(大和)	845	732	15.4
石 巻	901	888	1.5
塩 釜	510	491	3.9
古 川	996	870	14.5
大河原	705	586	20.3
(白石)	181	192	▲ 5.7
築 館	365	336	8.6
迫	316	352	▲ 10.2
気仙沼	477	490	▲ 2.7



# 県内高等学校対象求人月別受理状況

宮城労働局職業安定部職業安定課



	3年3月卒	4年3月卒	5年3月卒	6年3月卒	7年3月卒	8年3月卒	9年3月卒	10年3月卒	11年3月卒	12年3月卒	13年3月卒	14年3月卒	15年3月卒	16年3月卒	17年3月卒	18年3月卒	19年3月卒	20年3月卒	21年3月卒	22年3月卒	23年3月卒	24年3月卒	25年3月卒	26年3月卒	27年3月卒	28年3月卒	29年3月卒	30年3月卒
7月末	20,142	23,379	18,781	11,584	8,142	6,401	6,131	6,338	4,146	2,167	2,314	2,273	1,664	1,510	1,967	2,737	3,687	4,482	4,062	2,159	2,033	1,851	4,053	5,330	6,954	7,834	8,341	9,407
8月末	22,791	25,609	20,071	12,811	9,560	7,512	7,206	7,402	4,622	2,780	3,007	2,664	2,255	1,937	2,694	3,301	4,621	5,091	4,512	2,413	2,302	2,361	4,825	5,943	7,662	8,408	8,985	9,944
9月末	24,787	26,751	21,316	13,899	10,530	8,447	8,162	8,324	5,099	3,337	3,689	2,991	2,715	2,441	3,285	3,826	5,246	5,710	4,938	2,748	2,647	3,009	5,473	6,643	8,357	8,880	9,383	10,321
10月末	25,579	27,399	21,979	14,489	11,259	9,244	9,108	9,110	5,460	3,794	4,152	3,333	3,108	3,141	3,852	4,669	6,033	6,267	5,343	3,091	3,096	3,766	6,074	7,204	8,825	9,239	9,671	10,646
11月末	25,946	27,770	22,355	14,984	11,833	9,772	9,715	9,391	5,814	4,170	4,725	3,763	3,545	3,524	4,344	5,044	6,306	6,568	5,666	3,297	3,489	4,389	6,418	7,443	9,040	9,409	9,852	10,794
12月末	26,173	27,940	22,551	15,195	12,310	10,195	10,116	9,610	6,094	4,626	5,070	4,018	3,852	3,788	4,674	5,414	6,625	6,819	5,955	3,656	3,736	4,738	6,722	7,685	9,185	9,575	9,978	10,885
1月末	26,542	28,154	22,806	15,654	12,767	10,634	10,577	9,879	6,363	5,044	5,427	4,356	4,569	4,307	5,204	5,917	7,071	7,044	6,228	4,022	3,957	5,133	6,874	7,897	9,326	9,704	10,047	10,957
2月末	26,720	28,367	23,038	15,871	13,248	11,112	10,967	10,127	6,649	5,391	5,917	4,899	4,934	4,851	5,648	6,303	7,243	7,198	6,331	4,279	4,107	5,393	6,978	7,965	9,394	9,769	10,082	10,990
3月末	26,799	28,320	23,136	15,994	13,440	11,247	11,057	10,215	6,718	5,586	6,048	5,100	5,131	5,085	5,789	6,458	7,353	7,271	6,379	4,388	4,203	5,457	7,000	7,977	9,403	9,774	10,088	10,997
4月末	26,799	28,320	23,139	16,019	13,475	11,274	11,086	10,220	6,722	5,665	6,086	5,180	5,206	5,153	5,859	6,517	7,409	7,314	6,397	4,420	4,238	5,473	7,000	7,977	9,406	9,777	10,088	10,998