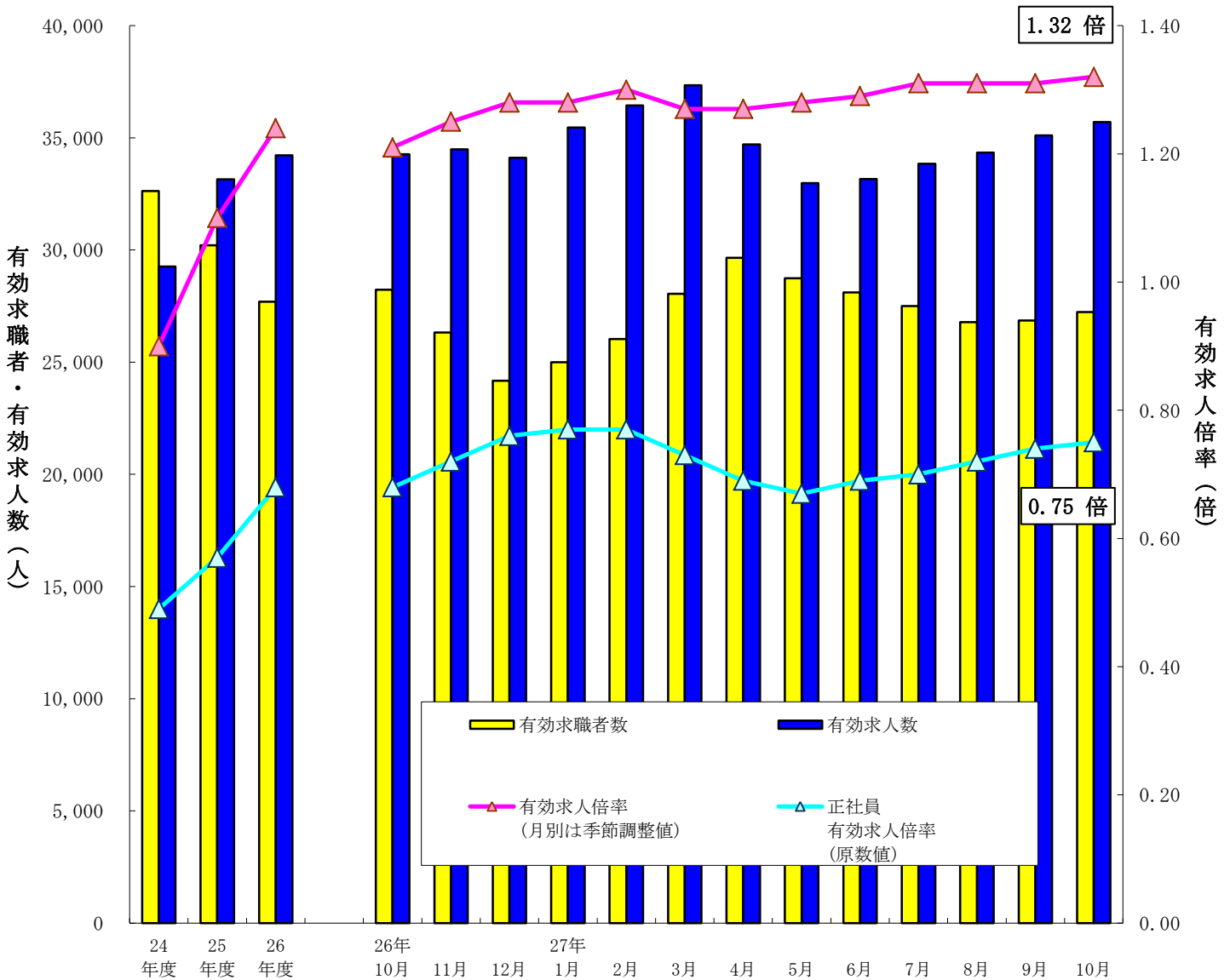


労働市場月報

平成27年10月

特集 年齢別常用職業紹介状況

有効求人倍率の推移（パートタイムを含む。）



三重労働局職業安定部

目 次

(平成27年10月内容)

労働市場の概要

1. 概 況	1
2. 求人動向	3
3. 求職者の動向	4
4. 就職の状況	5
5. 雇用保険受給者の状況	5

<指標の動向>

求人倍率の推移(季節調整値)ーグラフー	6
求人、求職の推移ーグラフー	6
有効求人倍率(季節調整値)の推移(平成元年度～)	7
安定所別有効求人倍率の推移	8
安定所別新規求人倍率の推移	8
新規求人の状況	9
安定所別新規求人の状況	9
主要産業別新規求人の状況	10
製造業のうち主要業種別の求人状況	10
新規求職者の状況	11
安定所別新規求職者の状況	11
就職件数の状況	12
安定所別就職件数の状況	12

統 計 表

1. 一般職業紹介業務指標	13
2. 一般職業紹介状況(学卒を除き、パートを含む。)	14
3. 一般職業紹介状況(学卒、パートを除く。)	15
4. 一般職業紹介状況(パート)	16
5. 中高年齢者の職業紹介状況(パートを含む。)	17
6. 中高年齢者の職業紹介状況(パートを除く。)	18
7. 中高年齢者の職業紹介状況(パート)	19
8. 産業別新規求人の状況(パートを含む全数)	20
9. 産業別新規求人の状況(一般)	21
10. 産業別新規求人の状況(パート)	22
11. 主要産業別・規模別新規求人状況	23
12. パートタイム職業紹介状況	24
13. 雇用保険適用・給付状況	24
(1) 雇用保険適用状況	24
(2) 雇用保険求職者給付等状況	25
(3) 雇用継続給付状況	25
14. 主要労働・経済指標	26

特 集

年齢別常用職業紹介状況	27
-------------	----

労働市場の概況

1 概要

(1) 経済・産業活動の状況

【景気判断】

景気は緩やかに持ち直していく見通し

【個人消費】

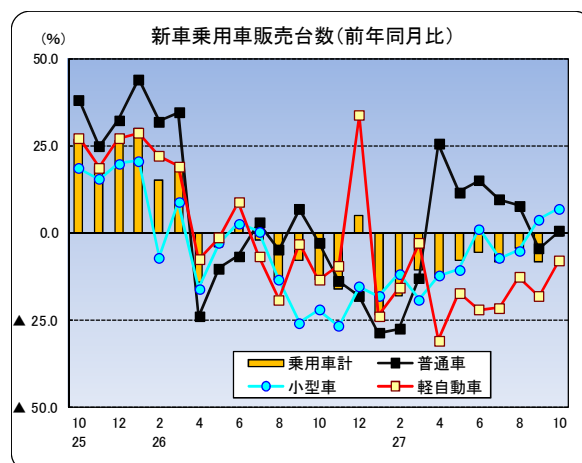
9月の勤労者世帯消費支出（津市）は前年同月と比べ1.2%と6か月連続の増加となった。

9月の大型小売店販売額（三重県）は、全店ベースが前年同月と比べ2.8%で6か月連続の増加、既存店ベースについては2.2%と3か月連続の増加となった。

10月の県内普通自動車等新車登録台数(含む軽)は、前年同月と比べ△1.0%と10か月連続での減少となった。

また、軽自動車を除いた普通車と小型車の登録台数は、前年同月と比べ3.7%と2か月ぶりの増加となった。

車種別内訳を見ると、普通乗用車の登録台数は前年同月と比べ0.5%で2か月ぶりの増加、小型乗用車登録台数は同6.9%で2か月連続の増加となった。軽自動車新車販売台数（乗用）は、同△7.9%で10か月連続の減少となった。



【住宅投資】

県内9月の住宅着工戸数は885戸で、前年同月と比べ8.7%で3か月連続の増加。利用関係別では、持家470戸(6.6%増)、貸家306戸(20.9%増)、給与住宅20戸(全増)、分譲住宅89戸(25.8%減)。

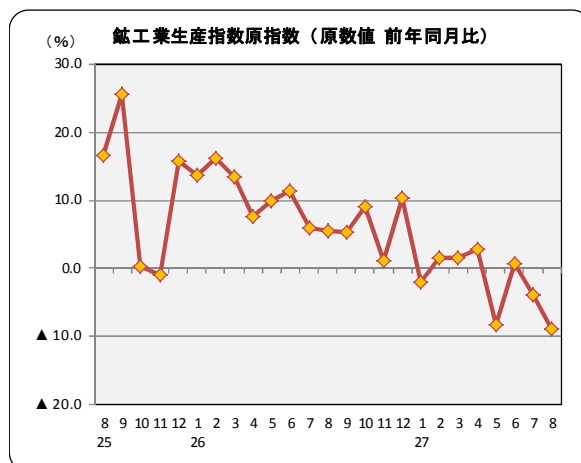
持ち家は3か月連続の増加、貸家は7か月連続の増加、分譲住宅は2か月連続の減少と、住宅投資は弱いながらも持ち直しの動きが見られる。

【企業活動】

県内8月の鉱工業生産指数は、原指数（平成22年=100）は105.6で前年同月比△9.0%、2か月連続のマイナスとなった。

季節調整済指数（平成22年=100）は114.7で前月比△2.3%と2か月連続のマイナスとなった。

業種別では、生産用機械工業、はん用機械工業、その他工業などで上昇、輸送機械工業、電子部品・デバイス工業、パルプ・紙・紙加工品工業などで低下した。

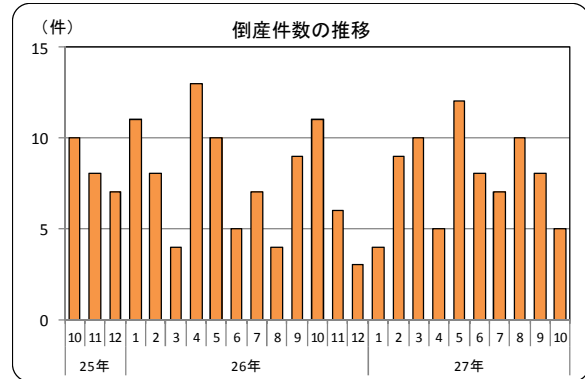


【設備投資】

設備投資では、9月の県内非居住用建築物着工床面積をみると、前年同月と比べ△8.6%と6か月ぶり減少となった。一方、10月の貨物自動車登録台数（除く軽）は、普通貨物10.4%で2か月ぶりの増加、小型貨物1.8%で2か月連続の増加、貨物全体では前年同月と比べ4.1%と4か月ぶりの増加となった。

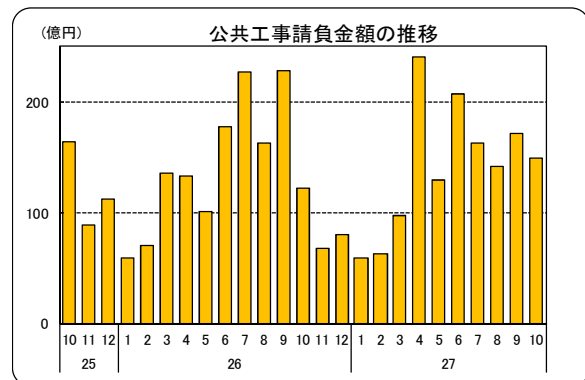
【企業倒産】

県内10月の倒産件数は5件（前年同月11件、前月8件）で負債総額は4億700万円、倒産件数は前年同月からは6件減少し、前月からは3件減少した。負債総額は、前年同月差で4億5,700万円減少、前月差で5億1,400万円減少した。

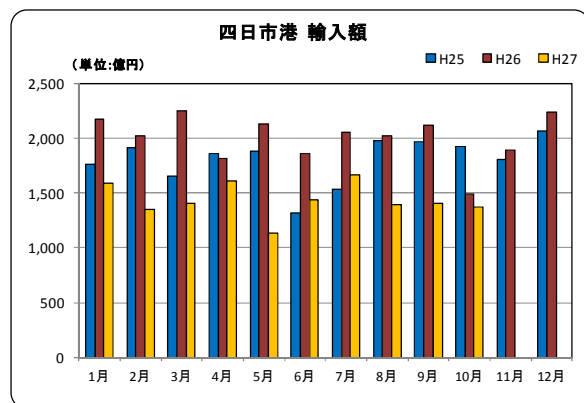
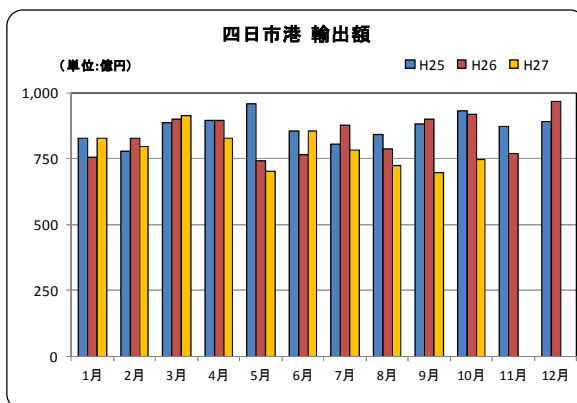


【公共投資】

県内10月の公共工事の動向は、請負件数は前年同月と比べ10.6%で2か月ぶりの増加、請負金額は同21.7%で4か月ぶりの増加となった。



【輸出入】



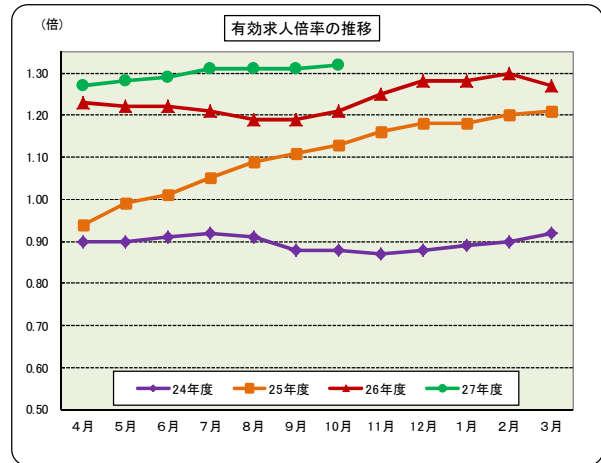
名古屋税関四日市税関支署による10月の四日市港の輸出総額は747億円（前年同月比18.3%減）で、4か月連続の減少、輸入総額は1,374億円（同8.3%減）で10か月連続の減少、差引額は627億円の輸入超過となった。品目別では、輸出は「石油製品」、「荷役機械」などは増加したものの、「自動車の部分品」、「有機化合物」、「金属加工機械」などが減少した。輸入は「原油及び粗油」、「金属製品」などは増加したものの、「石油製品」、「半導体等電子部品」、「液化天然ガス」などが減少した。

【資料】 ㈱三重銀総研「三重県経済の現状と見通し」、㈱百五経済研究所「三重県経済の動向」、三重県戦略企画部統計課公表資料、経済産業省「商業動態統計調査」、(社)自販連三重県支部、(社)全国軽自動車協会連合会、三重県県土整備部住宅課、㈱東京商工リサーチ津支店「三重県の企業倒産動向」、東日本建設業保証㈱、名古屋税関四日市税関支署、三重労働局

(2) 最近の雇用情勢

10月の有効求人人数（季節調整値）は35,460人で前月に比べ0.4%と4か月連続で増加となり、有効求職者数（季節調整値）については26,919人で同0.2%と2か月ぶりの増加となった。有効求人倍率については1.32倍と前月を0.01ポイント上回った（3か月ぶり）。

新規求人数（季節調整値）は12,782人で前月に比べ6.3%の増加となり、新規求職者数（季節調整値）は6,930人で同5.0%の増加となったが、新規求人倍率は1.84倍となり、前月を0.02ポイント上回った。

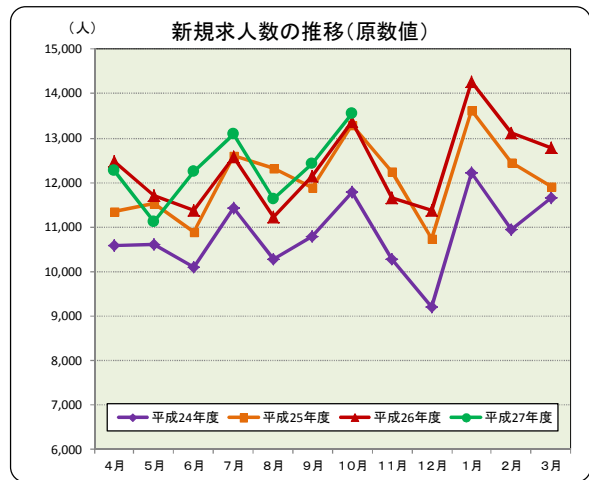
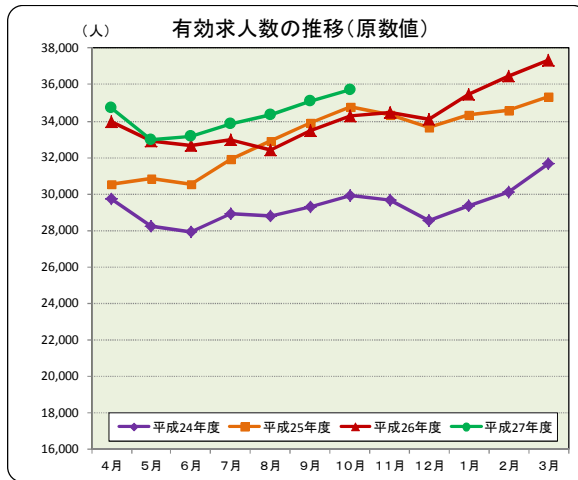


県内各安定所の有効求人倍率（原数値）は、津1.83倍、尾鷲1.46倍、四日市1.36倍、伊賀1.29倍、桑名1.19倍、鈴鹿1.17倍、松阪1.08倍、伊勢1.08倍、熊野1.07倍、の順。

松阪所、伊賀所では前年同月を下回ったが、他の安定所では前年同月を上回った。

県内の雇用情勢は、引き続き改善している。

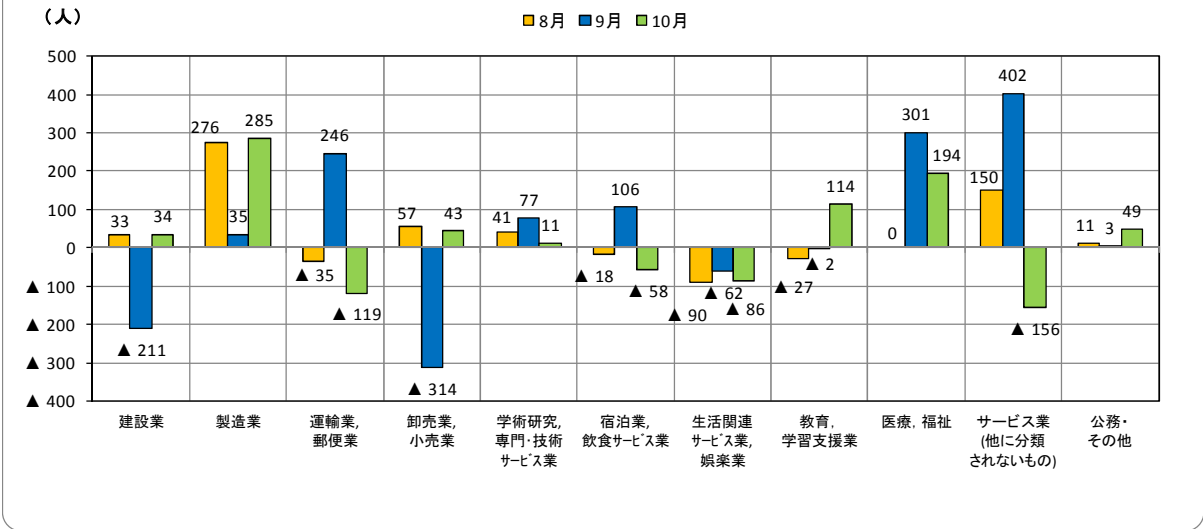
2 求人の動向



10月の新規求人数（原数値）は13,542人で、前年同月比1.3%、173人増と5か月連続の増加。パートを除く一般の新規求人人は前年同月より6.9%の減少、パートの新規求人については13.9%の増加となった。

有効求人人数（原数値）は35,698人で、前年同月比4.2%、1,433人増と12か月連続で増加した。

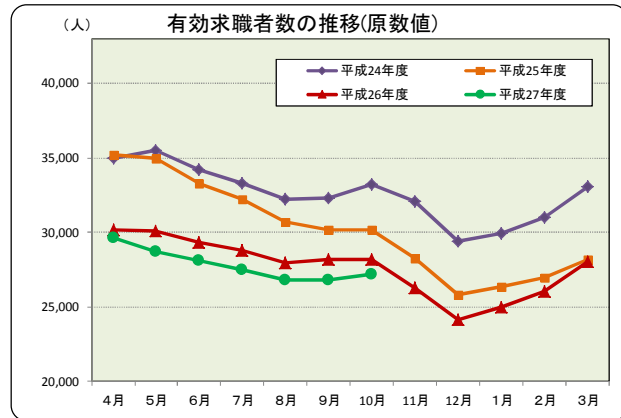
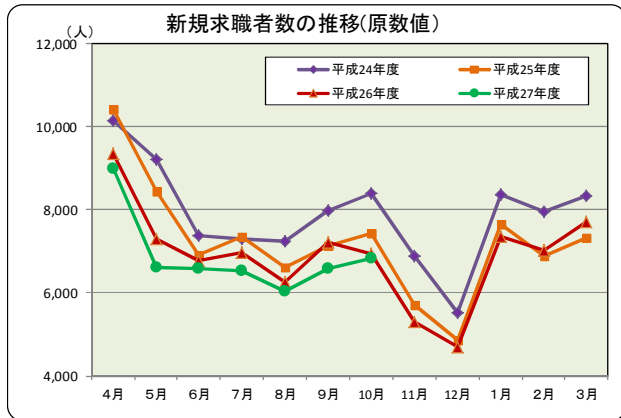
産業別新規求人(前年同月増減差比較)の状況



主な産業別で前年同月比を見ると、建設業(3.1%、34人増)、製造業(19.6%、285人増)、卸売業・小売業(2.6%、43人増)、医療・福祉(7.7%、194人増)などで増加。運輸・郵便業(△12.5%、119人減)、宿泊業・飲食サービス業(△6.2%、58人減)、サービス業(他に分類されないもの)(△5.9%、156人減)などで減少した。

正社員有効求人数は12,938人で、前年同月(12,294人)と比べ5.2%、644人増加、常用就職希望有効求職者数は17,336人で、前年同月(18,005人)と比べ△3.7%、669人減少。求人数が増加し求職者数が減少したため、正社員有効求人倍率は0.75倍となり、前年同月を0.07ポイント上回った。

3 求職者の動向



10月の新規求職申込件数は6,843件で、前年同月比△1.6%、111人減と7か月連続で減少した。

安定所別内訳は、前年同月と比べ、桑名所(19.9%減)、四日市所(7.7%減)、鈴鹿所(3.6%減)、伊勢所(5.4%減)、伊賀所(9.0%減)、尾鷲所(10.2%減)では減少となり、津所(14.9%増)松阪所(16.9%増)、熊野所(21.7%増)では増加となった。

新規求職者を年齢区別にみると、45歳未満の者は3,903人で、前年同月と比べ7.8%減少し、45歳以上の者は2,940人で、同8.1%増加した。

有効求職者数は27,234人で、前年同月比△3.5%、992人減と30か月連続の減少となった。

安定所別内訳は、前年同月と比べ、桑名所(8.8%減)、四日市所(7.8%減)、鈴鹿所(1.2%減)、伊勢所(6.0%減)、伊賀所(5.8%減)、尾鷲所(9.4%減)、熊野所(8.2%減)では減少したが、津所(1.8%

増)、松阪所 (5.5%増) では増加となった。

有効求職者を年齢区分別にみると、45歳未満の者は15,027人で、前年同月と比べ6.0%減少し、45歳以上の者は12,207人で、同0.3%減少した。

新規常用求職者4,460人(パートタイムを除く)を態様別に前年同月と比べると、「在職者」は1,251人、△3.2%で3か月連続の減少、「無業者」は341人、△7.3%で7か月連続の減少、「離職者」は2,868人、1.7%と4か月ぶりの増加となった。

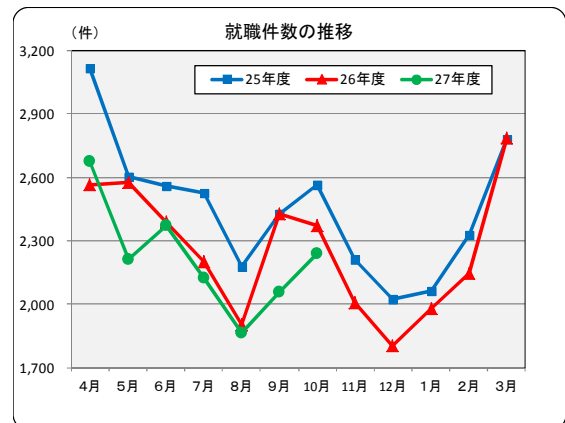
離職者の内訳を前年同月と比べると、「事業主都合離職者」は883人(16.2%増)で4か月ぶりの増加、「自己都合離職者」は1,824人(4.1%減)で4か月連続の減少、「定年退職者」は100人(1.0%増)と5か月連続の増加となった。

4 就職の状況

ハローワークの紹介による10月の就職件数は2,237件で、前年同月(2,369件)と比べ△5.6%、132件減と6か月連続の減少となった。

就職率(新規求職者に対してハローワークの紹介で就職した者の割合)は32.7%で、前年同月(34.1%)を1.4ポイント下回った。

紹介件数は8,177件で、前年同月と比べ8.7%減少、紹介率は119.5%で同9.3ポイント下回った。



5 雇用保険受給者の状況

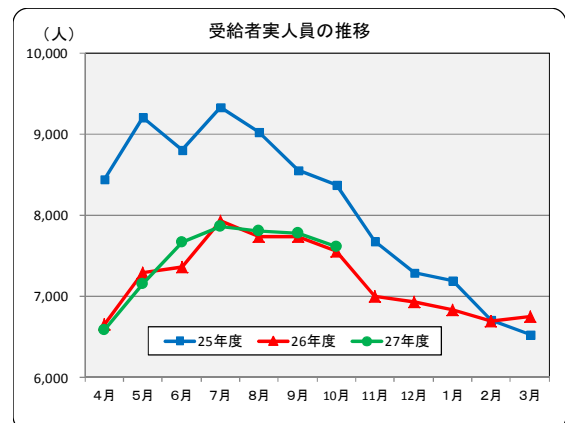
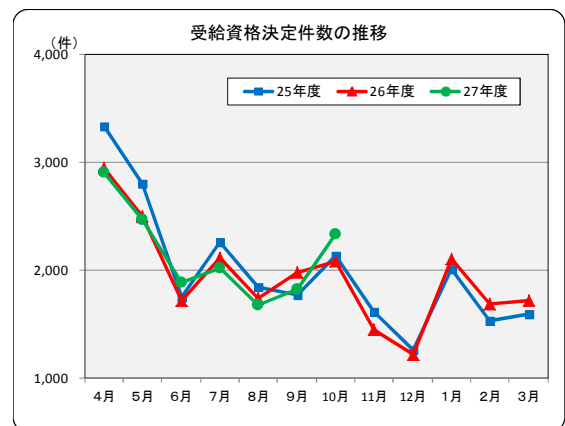
10月の雇用保険受給資格決定件数は2,334件で、前年同月と比べ11.9%、249人増加した。

雇用保険資格喪失者数は7,280人で、前年同月と比べ3.3%、234人増加した。

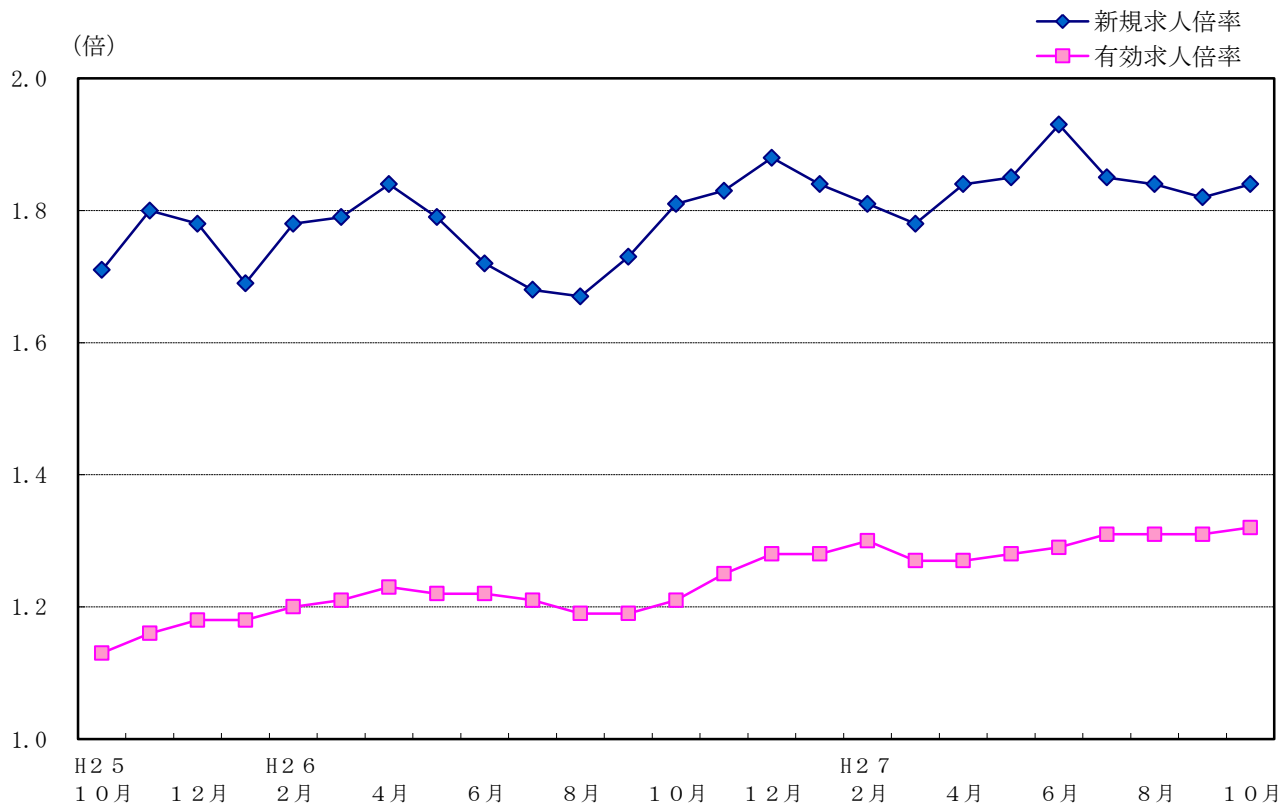
資格喪失者のうち解雇等による離職者は900人で、前年同月と比べ75.8%、388人増と2か月ぶりの増加となった。

受給者実人員は7,603人で、前年同月と比べ0.7%、56人増と3か月連続の増加となった。

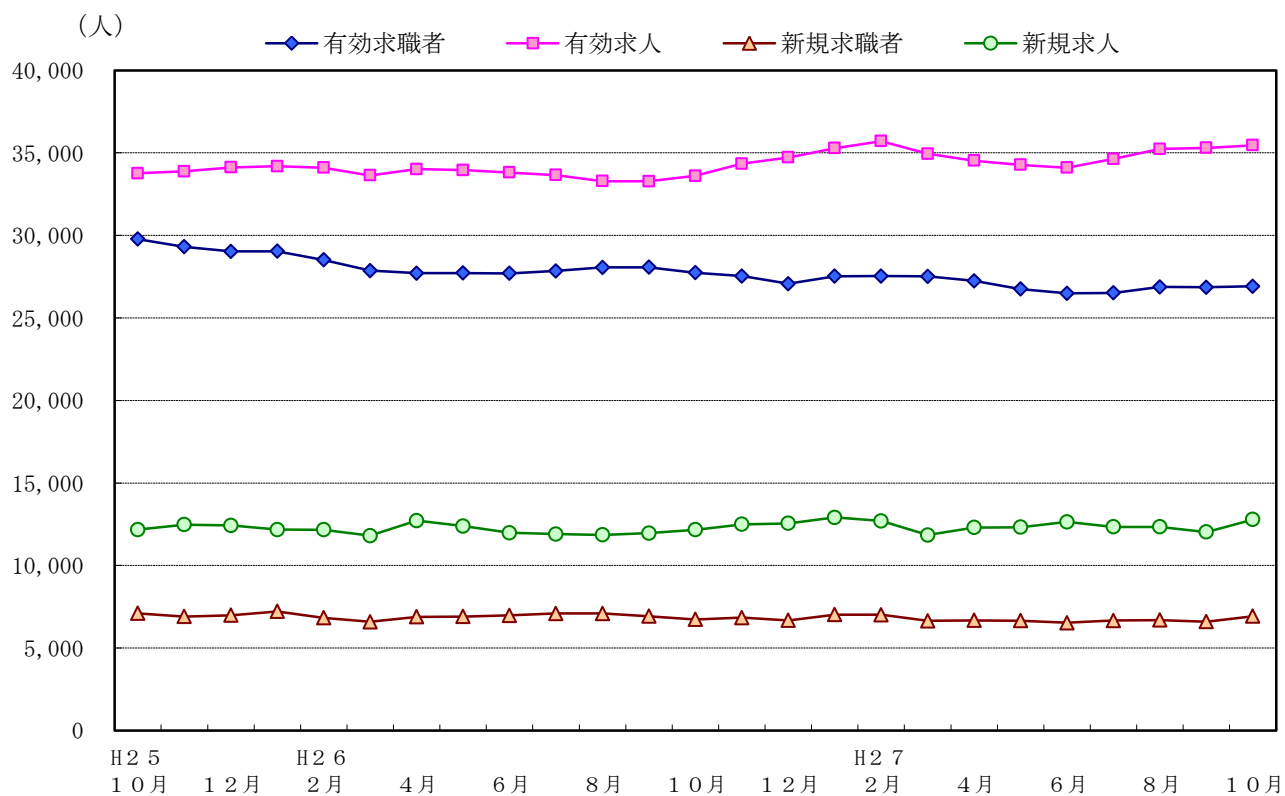
新規求職申込件数のうち雇用保険受給者の占める割合は34.1%で、前年同月と比較すると、4.1ポイント上回り、前月からは6.4ポイント上回った。



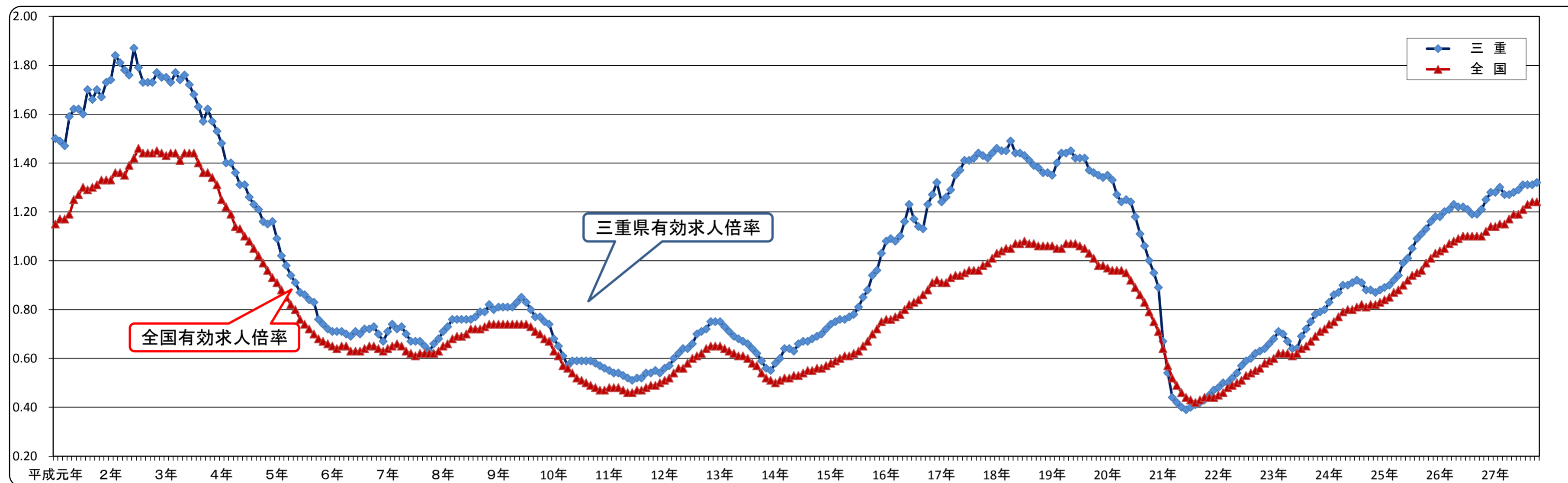
求人倍率の推移（季節調整値）



求人、求職の推移（季節調整値）



有効求人倍率(季節調整値)の推移(平成元年度～)



有効求人倍率 [三重県]

西暦	平成	1月	2月	3月	4月	5月	6月	7月	8月	9月	10月	11月	12月	年計	年度計
89年	元年	1.50	1.49	1.47	1.59	1.62	1.62	1.60	1.70	1.66	1.70	1.67	1.73	1.61	1.69
90年	2	1.74	1.84	1.81	1.78	1.76	1.87	1.79	1.73	1.73	1.73	1.77	1.75	1.77	1.76
91年	3	1.75	1.73	1.77	1.74	1.76	1.72	1.68	1.63	1.57	1.62	1.57	1.53	1.67	1.59
92年	4	1.48	1.40	1.40	1.36	1.31	1.31	1.26	1.23	1.21	1.16	1.15	1.16	1.28	1.18
93年	5	1.09	1.02	0.98	0.94	0.91	0.87	0.86	0.84	0.83	0.76	0.74	0.72	0.87	0.80
94年	6	0.71	0.71	0.71	0.70	0.69	0.71	0.70	0.72	0.72	0.73	0.70	0.67	0.70	0.71
95年	7	0.71	0.74	0.72	0.73	0.70	0.67	0.67	0.67	0.65	0.63	0.66	0.68	0.69	0.69
96年	8	0.71	0.73	0.76	0.76	0.76	0.76	0.76	0.77	0.79	0.79	0.82	0.80	0.77	0.79
97年	9	0.81	0.81	0.81	0.81	0.83	0.85	0.83	0.80	0.77	0.77	0.75	0.74	0.80	0.75
98年	10	0.68	0.65	0.61	0.57	0.59	0.59	0.59	0.59	0.59	0.58	0.57	0.56	0.60	0.57
99年	11	0.55	0.54	0.54	0.53	0.52	0.51	0.52	0.52	0.54	0.54	0.55	0.54	0.53	0.54
00年	12	0.56	0.57	0.60	0.62	0.64	0.64	0.66	0.70	0.71	0.72	0.75	0.75	0.66	0.70
01年	13	0.75	0.73	0.71	0.69	0.68	0.67	0.66	0.64	0.62	0.59	0.56	0.55	0.65	0.62
02年	14	0.58	0.60	0.64	0.64	0.63	0.66	0.67	0.67	0.68	0.69	0.70	0.72	0.66	0.69
03年	15	0.74	0.75	0.76	0.76	0.77	0.78	0.81	0.85	0.88	0.94	0.96	1.03	0.83	0.91
04年	16	1.08	1.09	1.08	1.10	1.16	1.23	1.17	1.14	1.13	1.23	1.27	1.32	1.16	1.20
05年	17	1.24	1.26	1.29	1.35	1.37	1.41	1.41	1.42	1.44	1.42	1.42	1.44	1.37	1.42
06年	18	1.46	1.45	1.45	1.49	1.44	1.44	1.43	1.41	1.39	1.38	1.36	1.36	1.42	1.41
07年	19	1.35	1.40	1.44	1.44	1.45	1.42	1.42	1.42	1.37	1.36	1.35	1.34	1.40	1.38
08年	20	1.35	1.33	1.27	1.24	1.25	1.24	1.18	1.11	1.06	1.00	0.95	0.89	1.15	0.91
09年	21	0.67	0.54	0.44	0.42	0.40	0.39	0.40	0.41	0.42	0.43	0.45	0.47	0.45	0.44
10年	22	0.48	0.50	0.50	0.52	0.54	0.57	0.59	0.60	0.62	0.63	0.64	0.66	0.57	0.62
11年	23	0.68	0.71	0.70	0.67	0.64	0.64	0.69	0.72	0.75	0.78	0.79	0.80	0.71	0.75
12年	24	0.83	0.86	0.87	0.90	0.90	0.91	0.92	0.91	0.88	0.88	0.87	0.88	0.88	0.90
13年	25	0.89	0.90	0.92	0.94	0.99	1.01	1.05	1.09	1.11	1.13	1.16	1.18	1.03	1.10
14年	26	1.18	1.20	1.21	1.23	1.22	1.22	1.21	1.19	1.19	1.21	1.25	1.28	1.21	1.24
15年	27	1.28	1.30	1.27	1.27	1.28	1.29	1.31	1.31	1.31	1.32				

有効求人倍率 [全国]

西暦	平成	1月	2月	3月	4月	5月	6月	7月	8月	9月	10月	11月	12月	年計	年度計
89年	元年	1.15	1.17	1.17	1.19	1.25	1.27	1.30	1.29	1.30	1.31	1.33	1.33	1.25	1.30
90年	2	1.33	1.36	1.36	1.35	1.39	1.42	1.46	1.44	1.44	1.44	1.45	1.44	1.40	1.43
91年	3	1.43	1.44	1.44	1.41	1.44	1.44	1.44	1.40	1.36	1.36	1.34	1.31	1.40	1.34
92年	4	1.25	1.22	1.19	1.14	1.13	1.10	1.08	1.05	1.02	0.99	0.96	0.93	1.08	1.00
93年	5	0.91	0.88	0.85	0.82	0.80	0.76	0.74	0.72	0.70	0.68	0.67	0.66	0.76	0.71
94年	6	0.65	0.64	0.65	0.65	0.63	0.63	0.63	0.64	0.65	0.65	0.64	0.63	0.64	0.64
95年	7	0.64	0.65	0.66	0.65	0.63	0.62	0.61	0.62	0.62	0.62	0.62	0.63	0.63	0.64
96年	8	0.65	0.66	0.68	0.69	0.69	0.70	0.72	0.72	0.72	0.73	0.74	0.74	0.70	0.72
97年	9	0.74	0.74	0.74	0.74	0.74	0.74	0.74	0.74	0.74	0.73	0.71	0.70	0.72	0.69
98年	10	0.63	0.61	0.57	0.56	0.54	0.52	0.51	0.50	0.49	0.48	0.47	0.47	0.53	0.50
99年	11	0.48	0.48	0.48	0.47	0.46	0.46	0.47	0.47	0.48	0.49	0.49	0.50	0.48	0.49
00年	12	0.51	0.52	0.54	0.56	0.56	0.58	0.60	0.61	0.62	0.64	0.65	0.65	0.59	0.62
01年	13	0.65	0.64	0.63	0.62	0.61	0.61	0.60	0.58	0.57	0.54	0.52	0.51	0.59	0.56
02年	14	0.50	0.51	0.52	0.52	0.53	0.53	0.54	0.55	0.55	0.56	0.56	0.57	0.54	0.56
03年	15	0.58	0.59	0.60	0.61	0.61	0.62	0.63	0.65	0.67	0.70	0.72	0.75	0.64	0.69
04年	16	0.76	0.76	0.77	0.78	0.80	0.82	0.83	0.84	0.86	0.88	0.91	0.92	0.83	0.86
05年	17	0.91	0.91	0.93	0.94	0.94	0.95	0.96	0.96	0.96	0.98	0.99	1.01	0.95	0.98
06年	18	1.03	1.04	1.05	1.05	1.07	1.07	1.08	1.07	1.07	1.06	1.06	1.06	1.06	1.06
07年	19	1.06	1.05	1.05	1.07	1.07	1.07	1.06	1.05	1.03	1.01	0.98	0.98	1.04	1.02
08年	20	0.97	0.96	0.96	0.96	0.95	0.92	0.89	0.86	0.83	0.79	0.75	0.71	0.88	0.77
09年	21	0.64	0.57	0.52	0.49	0.46	0.44	0.43	0.42	0.43	0.44	0.44	0.44	0.47	0.45
10年	22	0.45	0.46	0.48	0.49	0.50	0.51	0.53	0.54	0.55	0.56	0.58	0.59	0.52	0.56
11年	23	0.60	0.62	0.62	0.62	0.61	0.62	0.64	0.65	0.67	0.69	0.71	0.72	0.65	0.68
12年	24	0.74	0.75	0.77	0.79	0.80	0.80	0.81	0.82	0.81	0.82	0.82	0.83	0.80	0.82
13年	25	0.84	0.85	0.87	0.88	0.90	0.92	0.94	0.95	0.96	0.99	1.01	1.03	0.93	0.97
14年	26	1.04	1.05	1.07	1.08	1.09	1.10	1.10	1.10	1.10	1.10	1.12	1.14	1.09	1.11
15年	27	1.14	1.15	1.15	1.17	1.19	1.19	1.21	1.23	1.24	1.24				

は、過去最低。

は、数値を改訂したものの。

安定所別有効求人倍率の推移

※学卒を除き、パートを含む。

年月	項目	三重県		桑名	四日市	鈴鹿	津	松阪	伊勢	伊賀	尾鷲	熊野 ^(出)
		季調値	原数値									
22	年	—	0.62	0.65	0.55	0.51	0.80	0.70	0.66	0.46	0.81	0.61
23	度	—	0.75	0.78	0.75	0.64	0.85	0.77	0.72	0.71	0.76	0.75
24	平	—	0.90	0.97	0.86	0.74	1.07	1.05	0.84	0.72	1.05	0.93
25	均	—	1.10	1.07	1.05	1.06	1.39	1.05	1.10	0.92	1.17	0.87
26	均	—	1.24	1.12	1.21	1.11	1.64	1.17	1.04	1.30	1.25	0.90
26	10	1.21	1.21	1.07	1.18	1.10	1.63	1.11	1.02	1.36	1.14	0.86
	11	1.25	1.31	1.16	1.22	1.19	1.88	1.21	1.10	1.37	1.37	0.92
	12	1.28	1.41	1.30	1.31	1.24	2.00	1.31	1.18	1.46	1.62	1.05
27	1	1.28	1.42	1.50	1.28	1.25	1.90	1.32	1.14	1.53	1.49	0.99
	2	1.30	1.40	1.56	1.32	1.15	1.85	1.27	1.15	1.48	1.53	0.90
	3	1.27	1.33	1.51	1.29	1.12	1.74	1.17	1.10	1.34	1.40	0.93
	4	1.27	1.17	1.23	1.22	1.02	1.60	0.97	0.92	1.11	1.23	0.91
	5	1.28	1.15	1.15	1.22	0.98	1.74	0.87	0.83	1.06	1.16	0.99
	6	1.29	1.18	1.05	1.27	0.98	1.83	0.95	0.91	1.08	1.20	1.04
	7	1.31	1.23	1.04	1.28	1.04	1.85	1.04	0.98	1.27	1.21	1.00
	8	1.31	1.28	1.11	1.31	1.09	1.85	1.13	1.06	1.30	1.23	1.09
	9	1.31	1.31	1.16	1.36	1.13	1.86	1.09	1.08	1.34	1.32	1.10
	10	1.32	1.31	1.19	1.36	1.17	1.83	1.08	1.08	1.29	1.46	1.07
	11											
	12											

〔注〕有効求人倍率＝ $\frac{\text{月間有効求人数}}{\text{月間有効求職者数}}$ (倍) ※ 安定所における有効求人倍率は原数値である。
r は数値を補正したもの。

安定所別新規求人倍率の推移

※学卒を除き、パートを含む。

年月	項目	三重県		桑名	四日市	鈴鹿	津	松阪	伊勢	伊賀	尾鷲	熊野 ^(出)
		季調値	原数値									
22	年	—	1.03	1.08	0.89	0.89	1.25	1.21	1.07	0.82	1.37	1.08
23	度	—	1.19	1.23	1.14	1.14	1.27	1.29	1.14	1.10	1.18	1.27
24	平	—	1.37	1.47	1.28	1.24	1.52	1.69	1.28	1.10	1.52	1.42
25	均	—	1.67	1.62	1.54	1.75	2.02	1.66	1.63	1.46	1.66	1.39
26	均	—	1.79	1.71	1.73	1.62	2.24	1.74	1.44	1.91	1.79	1.48
26	10	1.81	1.92	1.67	1.93	1.70	2.57	1.71	1.44	2.19	2.34	1.80
	11	1.83	2.20	2.08	1.79	2.16	3.07	2.15	1.94	2.12	2.62	1.70
	12	1.88	2.42	2.63	2.12	2.13	2.85	2.41	1.98	2.74	2.97	2.27
27	1	1.84	1.94	2.40	1.91	1.59	2.22	1.75	1.50	2.25	2.07	1.52
	2	1.81	1.87	2.23	1.87	1.56	2.37	1.69	1.57	1.82	2.01	0.95
	3	1.78	1.66	1.98	1.60	1.37	2.09	1.47	1.37	1.63	1.74	1.63
	4	1.84	1.37	1.28	1.56	1.24	1.90	1.11	0.89	1.36	1.54	1.21
	5	1.85	1.68	1.36	1.74	1.36	2.94	1.20	1.19	1.66	1.71	1.65
	6	1.93	1.86	1.68	1.84	1.40	2.66	1.79	1.60	1.83	2.18	1.91
	7	1.85	2.00	1.79	2.16	1.72	2.43	1.79	1.67	2.49	1.61	1.72
	8	1.84	1.93	1.78	1.91	1.66	2.88	1.78	1.53	1.83	1.60	1.62
	9	1.82	1.89	1.67	1.95	1.62	2.77	1.49	1.62	1.82	2.10	1.60
	10	1.84	1.98	1.98	2.10	2.08	2.15	1.70	1.69	2.01	2.96	1.40
	11											
	12											

〔注〕新規求人倍率＝ $\frac{\text{新規求人数}}{\text{新規求職申込件数}}$ (倍) ※ 安定所における有効求人倍率は原数値である。
r は数値を補正したもの。

新規求人の状況

※学卒を除く。

区分 年度	全数 (パート 含む)		一般 (パート 除く)		パート		常用 (パート 含む)		臨時 (パート 含む)	
		前年比		前年比		前年比		前年比		前年比
平成24年度	129,881	12.7	72,317	5.6	57,564	23.2	116,944	12.4	12,937	16.2
平成25年度	144,922	11.6	83,043	14.8	61,879	7.5	126,378	8.1	18,544	43.3
平成26年度	148,116	2.2	86,569	4.2	61,547	▲ 0.5	127,927	1.2	20,189	8.9
平成26年 10月	13,369	0.5	8,099	7.2	5,270	▲ 8.4	11,531	▲ 0.8	1,838	9.0
11月	11,657	▲ 4.8	6,790	▲ 10.2	4,867	3.9	9,787	▲ 2.8	1,870	▲ 14.0
12月	11,373	5.8	6,518	9.1	4,855	1.8	9,306	2.8	2,067	21.9
平成27年 1月	14,260	4.7	8,581	11.2	5,679	▲ 3.8	12,531	3.8	1,729	12.0
2月	13,109	5.2	7,902	10.8	5,207	▲ 2.2	11,476	4.3	1,633	12.1
3月	12,795	7.3	7,230	7.3	5,565	7.2	11,052	5.6	1,743	19.3
4月	12,284	▲ 1.6	6,970	0.3	5,314	▲ 3.9	10,924	▲ 1.7	1,360	▲ 0.7
5月	11,123	▲ 5.0	6,469	▲ 4.5	4,654	▲ 5.7	9,242	▲ 7.2	1,881	7.6
6月	12,260	7.7	7,009	2.8	5,251	15.1	10,392	6.0	1,868	18.5
7月	13,097	4.1	7,655	5.2	5,442	2.5	11,327	3.3	1,770	9.3
8月	11,646	3.7	6,575	▲ 2.3	5,071	12.6	9,981	2.3	1,665	12.3
9月	12,435	2.3	7,216	4.7	5,219	▲ 0.9	10,621	▲ 0.2	1,814	20.1
10月	13,542	1.3	7,540	▲ 6.9	6,002	13.9	11,406	▲ 1.1	2,136	16.2

安定所別新規求人の状況

※学卒を除き、パートを含む。

区分 年度	計	桑名	四日市	鈴鹿	津	松阪	伊勢	伊賀	尾鷲	熊野 ^(出)
平成24年度	129,881	14,686	24,991	14,510	23,843	19,732	14,389	12,539	2,881	2,310
対前年度比	12.7	13.8	10.2	8.6	17.2	26.8	6.9	3.1	23.1	▲ 3.4
平成25年度	144,922	15,268	26,900	18,318	29,507	18,103	16,655	14,955	3,073	2,143
対前年度比	11.6	4.0	7.6	26.2	23.8	▲ 8.3	15.7	19.3	6.7	▲ 7.2
平成26年度	148,116	15,531	27,620	17,030	31,739	17,990	14,393	18,290	3,214	2,309
対前年度比	2.2	1.7	2.7	▲ 7.0	7.6	▲ 0.6	▲ 13.6	22.3	4.6	7.7
平成26年 10月	13,369	1,425	2,560	1,543	2,809	1,428	1,175	1,937	276	216
11月	11,657	1,112	1,975	1,504	2,703	1,422	1,165	1,316	283	177
12月	11,373	1,361	1,887	1,224	2,415	1,446	1,063	1,475	300	202
平成27年 1月	14,260	1,740	2,569	1,546	2,978	1,687	1,341	1,897	313	189
2月	13,109	1,487	2,348	1,422	2,963	1,488	1,462	1,488	318	133
3月	12,795	1,501	2,364	1,410	2,939	1,441	1,318	1,316	285	221
4月	12,284	1,291	2,506	1,506	2,747	1,338	996	1,350	331	219
5月	11,123	1,056	2,188	1,257	2,996	987	956	1,222	243	218
6月	12,260	1,179	2,317	1,361	2,847	1,514	1,254	1,306	268	214
7月	13,097	1,258	2,591	1,680	2,518	1,613	1,233	1,715	288	201
8月	11,646	1,128	2,203	1,372	2,715	1,324	1,068	1,402	264	170
9月	12,435	1,324	2,357	1,444	2,985	1,269	1,199	1,353	282	222
10月	13,542	1,349	2,578	1,819	2,700	1,660	1,304	1,613	314	205

主要産業別新規求人状況

※学卒を除き、パートを含む。

区分 年度	建設業		製造業		運輸業, 郵便業		卸売業, 小売業		宿泊業, 飲食サービス業		医療, 福祉		サービス業	
		前年比		前年比		前年比		前年比		前年比		前年比		前年比
平成24年度	9,484	26.7	14,559	▲ 13.5	7,737	0.8	19,973	26.1	10,947	22.8	25,421	24.2	20,633	8.4
平成25年度	10,190	7.4	17,402	19.5	10,502	35.7	20,263	1.5	11,975	9.4	26,428	4.0	26,345	27.7
平成26年度	10,565	3.7	16,693	▲ 4.1	9,405	▲ 10.4	19,743	▲ 2.6	11,495	▲ 4.0	28,409	7.5	27,133	3.0
平成26年 10月	1,089	9.7	1,457	▲ 8.8	950	▲ 7.7	1,664	4.1	940	▲ 16.1	2,504	2.5	2,625	2.5
11月	700	▲ 13.7	1,410	▲ 24.7	709	▲ 15.5	1,626	3.8	997	1.9	2,236	0.8	2,090	▲ 5.7
12月	796	12.4	1,166	▲ 12.6	646	0.2	1,534	▲ 5.3	795	▲ 16.8	2,171	9.7	2,116	14.0
平成27年 1月	1,199	36.1	1,499	▲ 8.5	836	▲ 24.8	1,653	▲ 16.8	1,059	6.1	2,822	8.6	2,601	8.6
2月	826	4.6	1,519	▲ 4.2	955	29.9	1,708	▲ 1.6	912	▲ 17.2	2,682	20.2	2,303	12.9
3月	934	18.4	1,528	15.7	803	0.2	1,539	▲ 7.8	1,088	12.9	2,409	10.0	2,095	▲ 3.7
4月	1,042	13.9	1,171	▲ 7.9	721	▲ 15.8	1,631	0.8	1,008	8.4	2,432	2.9	1,948	▲ 23.2
5月	833	8.7	1,123	▲ 20.8	737	4.4	1,425	▲ 10.5	860	▲ 5.4	2,306	9.7	1,895	▲ 16.4
6月	927	28.6	1,522	18.9	793	21.1	1,541	▲ 9.9	866	▲ 11.0	2,434	14.5	1,834	▲ 19.6
7月	1,101	18.3	1,570	10.6	725	▲ 19.1	1,511	▲ 9.2	842	▲ 0.8	2,764	12.9	2,747	22.8
8月	725	4.8	1,557	21.5	692	▲ 4.8	1,584	3.7	989	▲ 1.8	2,403	0.0	2,168	7.4
9月	785	▲ 21.2	1,479	2.4	912	36.9	1,592	▲ 16.5	1,142	10.2	2,442	14.1	2,365	20.5
10月	1,123	3.1	1,742	19.6	831	▲ 12.5	1,707	2.6	882	▲ 6.2	2,698	7.7	2,469	▲ 5.9

製造業のうち主要業種別の求人状況

※学卒を除き、パートを含む。

区分 年度	食料品		金属製品		はん用機械		生産用機械		業務用機械		電子部品・デバイス・電子回路		電気機械		輸送用機械	
		前年比		前年比		前年比		前年比		前年比		前年比		前年比		前年比
平成24年度	3,007	8.5	1,433	▲ 33.0	951	▲ 16.1	660	▲ 26.3	435	▲ 44.2	1,006	6.5	1,151	▲ 10.3	1,449	▲ 32.8
平成25年度	3,130	4.1	1,699	18.6	906	▲ 4.7	923	39.8	534	22.8	1,226	21.9	1,398	21.5	2,485	71.5
平成26年度	3,033	▲ 3.1	1,532	▲ 9.8	941	3.9	1,097	18.9	496	▲ 7.1	610	▲ 50.2	1,248	▲ 10.7	2,336	▲ 6.0
平成26年 10月	307	23.8	141	▲ 30.2	76	8.6	85	▲ 6.6	45	▲ 34.8	48	▲ 58.6	126	▲ 10.6	163	1.9
11月	282	▲ 2.1	128	▲ 9.2	70	▲ 30.7	114	147.8	76	▲ 14.6	29	▲ 83.2	96	▲ 14.3	197	▲ 62.6
12月	201	8.1	85	▲ 21.3	80	17.6	108	61.2	22	▲ 56.0	43	▲ 50.6	61	▲ 68.4	177	24.6
平成27年 1月	293	▲ 0.7	156	▲ 6.0	72	▲ 19.1	62	▲ 45.6	30	▲ 40.0	48	▲ 36.0	147	▲ 12.5	190	▲ 26.9
2月	314	4.7	159	▲ 8.1	85	▲ 7.6	95	▲ 9.5	33	▲ 32.7	52	▲ 10.3	142	36.5	195	▲ 8.0
3月	254	60.8	119	▲ 10.5	94	1.1	131	72.4	47	51.6	63	▲ 50.8	90	28.6	214	37.2
4月	269	11.6	166	45.6	75	27.1	62	▲ 20.5	23	▲ 8.0	31	▲ 58.1	74	▲ 44.8	91	▲ 45.5
5月	178	▲ 28.5	91	▲ 46.2	57	▲ 24.0	72	14.3	31	▲ 11.4	48	37.1	111	▲ 12.6	138	▲ 37.8
6月	238	30.1	149	38.0	83	6.4	98	28.9	41	▲ 33.9	92	15.0	120	73.9	205	16.5
7月	309	39.2	170	47.8	57	▲ 37.4	57	▲ 41.8	24	▲ 57.1	51	18.6	173	80.2	198	2.6
8月	338	24.3	130	3.2	77	4.1	116	39.8	44	37.5	51	27.5	109	28.2	180	▲ 17.8
9月	293	36.3	90	▲ 19.6	99	13.8	98	▲ 5.8	21	▲ 36.4	63	14.5	110	46.7	203	▲ 9.0
10月	342	11.4	189	34.0	72	▲ 5.3	65	▲ 23.5	56	24.4	70	45.8	114	▲ 9.5	218	33.7

新規求職者の状況

※学卒を除く。

区分 年度	新規求職者 パート含						うち 中高年 パート 含						パート		臨時 パート 含
	全数	前年比	パート含	前年比	パート含	前年比	前年比	パート含	前年比	パート含	前年比	パート	前年比		
平成24年度	94,683	▲ 2.4	45,385	▲ 2.4	49,148	▲ 2.3	36,960	0.0	20,602	▲ 0.8	16,297	1.4	30,671	▲ 2.7	857
平成25年度	86,740	▲ 8.4	40,466	▲ 10.8	46,154	▲ 6.1	34,393	▲ 6.9	18,556	▲ 9.9	15,782	▲ 3.2	28,501	▲ 7.1	1,376
平成26年度	82,941	▲ 4.4	38,923	▲ 3.8	43,907	▲ 4.9	33,655	▲ 2.1	17,975	▲ 3.1	15,633	▲ 0.9	28,305	▲ 0.7	2,114
平成26年 10月	6,954	▲ 6.3	3,202	▲ 9.3	3,737	▲ 3.7	2,720	▲ 5.4	1,459	▲ 7.5	1,255	▲ 2.8	2,427	0.8	295
11月	5,306	▲ 7.1	2,551	▲ 7.1	2,750	▲ 7.1	2,093	▲ 4.8	1,151	▲ 3.5	938	▲ 6.4	1,778	▲ 1.4	160
12月	4,694	▲ 3.6	2,306	▲ 3.7	2,380	▲ 3.6	1,869	▲ 2.1	1,021	▲ 1.5	844	▲ 3.1	1,483	4.0	142
平成27年 1月	7,363	▲ 3.7	3,494	▲ 0.2	3,855	▲ 6.7	3,109	1.5	1,677	2.4	1,428	0.5	2,450	▲ 3.2	155
2月	7,012	1.9	3,216	2.8	3,791	1.4	2,820	3.5	1,447	1.8	1,370	5.6	2,262	1.8	118
3月	7,722	5.6	3,544	4.3	4,173	6.9	3,105	7.8	1,611	3.5	1,492	13.3	2,616	5.5	147
4月	8,985	▲ 4.0	4,031	▲ 5.0	4,933	▲ 3.5	4,129	1.4	2,185	0.2	1,932	2.6	3,638	0.9	240
5月	6,610	▲ 9.5	3,032	▲ 8.5	3,572	▲ 10.3	2,711	▲ 7.6	1,420	▲ 7.4	1,287	▲ 8.1	2,396	▲ 10.1	142
6月	6,588	▲ 2.7	3,159	▲ 1.5	3,416	▲ 4.1	2,617	▲ 2.6	1,445	2.4	1,169	▲ 8.2	2,130	▲ 7.8	104
7月	6,539	▲ 6.3	3,215	▲ 7.6	3,316	▲ 4.8	2,669	▲ 9.3	1,491	▲ 9.9	1,175	▲ 8.3	1,991	▲ 11.6	148
8月	6,038	▲ 3.6	2,826	▲ 7.7	3,196	0.1	2,397	▲ 3.0	1,268	▲ 6.8	1,121	1.3	1,908	0.2	165
9月	6,579	▲ 8.7	2,968	▲ 10.1	3,603	▲ 7.4	2,651	▲ 6.4	1,388	▲ 5.6	1,258	▲ 7.6	2,305	▲ 9.7	167
10月	6,843	▲ 1.6	3,352	4.7	3,486	▲ 6.7	2,940	8.1	1,695	16.2	1,242	▲ 1.0	2,353	▲ 3.0	109

〔注〕平成16年11月から求職申込書の性別欄が任意記入となったため、関連する項目については計と男女計が必ずしも一致しない。

安定所別新規求職者の状況

※学卒を除き、パートを含む。

区分 年度	計	桑名	四日市	鈴鹿	津	松阪	伊勢	伊賀	尾鷲	熊野 ^(出)
平成24年度	94,683	10,006	19,487	11,710	15,666	11,680	11,212	11,396	1,899	1,627
対前年度比	▲ 2.4	▲ 4.8	▲ 1.9	▲ 0.4	▲ 2.4	▲ 3.2	▲ 5.3	3.1	▲ 4.3	▲ 13.3
平成25年度	86,740	9,429	17,451	10,451	14,637	10,900	10,200	10,278	1,851	1,543
対前年度比	▲ 8.4	▲ 5.8	▲ 10.4	▲ 10.8	▲ 6.6	▲ 6.7	▲ 9.0	▲ 9.8	▲ 2.5	▲ 5.2
平成26年度	82,941	9,080	15,924	10,535	14,145	10,347	9,965	9,589	1,796	1,560
対前年度比	▲ 4.4	▲ 3.7	▲ 8.8	0.8	▲ 3.4	▲ 5.1	▲ 2.3	▲ 6.7	▲ 3.0	1.1
平成26年 10月	6,954	853	1,328	908	1,095	834	814	884	118	120
11月	5,306	534	1,101	696	881	661	601	620	108	104
12月	4,694	517	891	574	848	599	536	539	101	89
平成27年 1月	7,363	725	1,348	971	1,340	966	896	842	151	124
2月	7,012	667	1,255	911	1,250	882	933	816	158	140
3月	7,722	757	1,474	1,031	1,407	982	963	808	164	136
4月	8,985	1,011	1,610	1,215	1,443	1,201	1,118	991	215	181
5月	6,610	774	1,260	921	1,019	825	803	734	142	132
6月	6,588	702	1,261	974	1,072	848	782	714	123	112
7月	6,539	704	1,199	977	1,035	899	740	689	179	117
8月	6,038	635	1,156	826	977	742	699	766	165	105
9月	6,579	791	1,206	894	1,078	854	740	743	134	139
10月	6,843	683	1,226	875	1,258	975	770	804	106	146

就職件数の状況

※学卒を除く。

区分 年度	就職件数 パート含						うち 中高年 パート 含						パート		臨時 パート 含
	全 数	前年比	男		女		前年比	前年比	男		女		前年比	前年比	
			パート含	前年比	パート含	前年比			パート含	前年比	パート含	前年比			
平成24年度	29,808	▲ 0.7	14,602	▲ 2.9	15,169	1.7	11,041	2.8	6,294	▲ 0.2	4,734	7.7	11,390	7.9	2,785
平成25年度	29,383	▲ 1.4	14,280	▲ 2.2	15,076	▲ 0.6	11,227	1.7	6,242	▲ 0.8	4,974	5.1	11,072	▲ 2.8	2,517
平成26年度	27,153	▲ 7.6	13,188	▲ 7.6	13,936	▲ 7.6	10,543	▲ 6.1	5,686	▲ 8.9	4,847	▲ 2.6	10,228	▲ 7.6	2,092
平成26年 10月	2,369	▲ 7.6	1,196	▲ 4.2	1,171	▲ 11.1	924	▲ 3.3	522	▲ 0.9	401	▲ 6.5	885	▲ 7.7	181
11月	2,007	▲ 9.2	1,039	▲ 8.6	964	▲ 9.8	787	▲ 9.7	430	▲ 16.3	354	▲ 0.8	747	▲ 8.8	155
12月	1,801	▲ 10.9	918	▲ 14.3	883	▲ 7.0	676	▲ 14.9	386	▲ 17.5	290	▲ 10.8	649	▲ 11.9	186
平成27年 1月	1,982	▲ 3.9	936	▲ 6.7	1,044	▲ 1.2	752	▲ 9.2	381	▲ 15.0	370	▲ 2.4	758	▲ 2.6	253
2月	2,144	▲ 8.0	985	▲ 12.6	1,156	▲ 3.7	828	▲ 11.6	413	▲ 18.5	413	▲ 3.7	697	▲ 14.7	173
3月	2,787	0.3	1,230	3.2	1,555	▲ 1.8	1,149	5.1	596	9.8	553	0.7	1,016	▲ 2.9	191
4月	2,677	4.4	1,200	0.0	1,476	8.1	1,073	11.9	544	5.2	529	19.7	1,153	12.7	160
5月	2,213	▲ 14.1	1,018	▲ 15.0	1,192	▲ 13.2	853	▲ 10.9	453	▲ 12.2	398	▲ 9.8	922	▲ 16.3	171
6月	2,374	▲ 0.5	1,160	▲ 0.5	1,213	▲ 0.4	964	4.2	521	4.2	443	4.5	898	▲ 10.4	222
7月	2,123	▲ 3.6	1,047	▲ 6.4	1,074	▲ 0.8	864	▲ 1.5	476	▲ 2.1	387	▲ 1.0	827	0.2	191
8月	1,866	▲ 2.0	956	▲ 3.6	905	▲ 0.1	742	▲ 2.1	398	▲ 7.0	344	4.9	679	4.3	153
9月	2,056	▲ 15.4	955	▲ 21.0	1,097	▲ 9.9	799	▲ 16.0	424	▲ 17.0	374	▲ 15.0	795	▲ 8.9	166
10月	2,237	▲ 5.6	1,059	▲ 11.5	1,175	0.3	872	▲ 5.6	448	▲ 14.2	422	5.2	884	▲ 0.1	168

〔注〕平成16年11月から求職申込書の性別欄が任意記入となったため、関連する項目については計と男女計が必ずしも一致しない。

安定所別就職件数の状況

※学卒を除き、パートを含む。

区分 年度	計	桑名	四日市	鈴鹿	津	松阪	伊勢	伊賀	尾鷲	熊野 ^(出)
平成24年度	29,808	3,044	5,437	3,460	4,933	3,975	4,151	3,162	913	733
対前年度比	▲ 0.7	▲ 2.7	2.9	▲ 3.2	2.4	▲ 4.7	1.9	▲ 4.3	▲ 1.6	▲ 1.5
平成25年度	29,383	3,205	5,173	3,487	4,729	3,839	4,029	3,345	929	647
対前年度比	▲ 1.4	5.3	▲ 4.9	0.8	▲ 4.1	▲ 3.4	▲ 2.9	5.8	1.8	▲ 11.7
平成26年度	27,153	3,145	4,707	3,171	4,505	3,531	3,555	3,157	745	637
対前年度比	▲ 7.6	▲ 1.9	▲ 9.0	▲ 9.1	▲ 4.7	▲ 8.0	▲ 11.8	▲ 5.6	▲ 19.8	▲ 1.5
平成26年 9月	2,429	298	426	277	389	338	282	290	67	62
10月	2,369	278	423	298	395	273	308	244	80	70
11月	2,007	239	335	273	319	281	238	221	53	48
12月	1,801	225	329	193	273	257	230	204	49	41
平成27年 1月	1,982	221	370	198	345	256	237	250	62	43
2月	2,144	240	369	239	367	292	279	249	54	55
3月	2,787	310	502	343	505	291	413	280	82	61
4月	2,677	279	464	284	448	368	438	265	76	55
5月	2,213	218	358	266	374	323	307	199	92	76
6月	2,374	296	380	310	343	314	322	251	77	81
7月	2,123	216	378	310	301	287	285	242	65	39
8月	1,866	194	313	254	346	239	209	204	71	36
9月	2,237	223	389	333	353	268	272	250	87	62

1. 一般職業紹介業務指標

(学卒を除き、パートを含む。)

項目	区分	27年10月	前年同月	前月	増 減 率		桑 名	四日市	鈴 鹿	津	松 阪	伊 勢	伊 賀	尾 鷲	熊 野 ^(出)	
					前年同月	前 月										
1 新規求職申込件数		6,843	6,954	6,579	▲ 1.6	4.0	683	1,226	875	1,258	975	770	804	106	146	
2 雇用保険受給資格決定件数		2,334	2,085	1,822	11.9	28.1	236	352	370	424	350	264	224	39	75	
3 中高年齢者		2,940	2,720	2,651	8.1	10.9	284	464	361	543	471	362	332	51	72	
4 月間有効求職者数		27,234	28,226	26,856	▲ 3.5	1.4	3,085	5,027	3,803	4,451	3,676	3,067	3,098	532	495	
5 雇用保険受給者実人員		7,603	7,547	7,769	0.7	▲ 2.1	812	1,303	1,266	1,046	1,099	989	749	158	181	
6 中高年齢者		12,207	12,238	11,933	▲ 0.3	2.3	1,280	1,986	1,655	1,917	1,812	1,527	1,480	286	264	
7 就職件数		2,237	2,369	2,056	▲ 5.6	8.8	223	389	333	353	268	272	250	87	62	
8 雇用保険受給者		562	560	500	0.4	12.4	58	91	85	95	63	64	64	26	16	
9 中高年齢者		872	924	799	▲ 5.6	9.1	73	155	129	154	96	95	115	32	23	
10 月間有効求人数		35,698	34,265	35,104	4.2	1.7	3,662	6,843	4,457	8,129	3,970	3,326	4,004	778	529	
11 新規求人数		13,542	13,369	12,435	1.3	8.9	1,349	2,578	1,819	2,700	1,660	1,304	1,613	314	205	
12 充足数		2,095	2,204	1,925	▲ 4.9	8.8	199	393	277	380	253	222	219	83	69	
諸 比 率	新規 11/1 求人倍率	1.98 (1.84)	1.92 (1.81)	1.89 (1.82)	0.06 0.03	0.09 0.02	1.98	2.10	2.08	2.15	1.70	1.69	2.01	2.96	1.40	
	有効 10/4 () 内は季節調整値	1.31 (1.32)	1.21 (1.21)	1.31 (1.31)	0.10 0.11	0.00 0.01	1.19	1.36	1.17	1.83	1.08	1.08	1.29	1.46	1.07	
	就 職 率	7/1	32.7	34.1	31.3	▲ 1.4	1.4	32.7	31.7	38.1	28.1	27.5	35.3	31.1	82.1	42.5
		7/4	8.2	8.4	7.7	▲ 0.2	0.5	7.2	7.7	8.8	7.9	7.3	8.9	8.1	16.4	12.5
	雇用保険受給者	8/2	24.1	26.9	27.4	▲ 2.8	▲ 3.3	24.6	25.9	23.0	22.4	18.0	24.2	28.6	66.7	21.3
		8/5	7.4	7.4	6.4	0.0	1.0	7.1	7.0	6.7	9.1	5.7	6.5	8.5	16.5	8.8
	中高年齢者	9/3	29.7	34.0	30.1	▲ 4.3	▲ 0.4	25.7	33.4	35.7	28.4	20.4	26.2	34.6	62.7	31.9
		9/6	7.1	7.6	6.7	▲ 0.5	0.4	5.7	7.8	7.8	8.0	5.3	6.2	7.8	11.2	8.7
	充 足 率	12/10	5.9	6.4	5.5	▲ 0.5	0.4	5.4	5.7	6.2	4.7	6.4	6.7	5.5	10.7	13.0
		12/11	15.5	16.5	15.5	▲ 1.0	0.0	14.8	15.2	15.2	14.1	15.2	17.0	13.6	26.4	33.7
新規求職のうち 中高年齢者の占める割合	雇用保険受給者の占める割合	34.1	30.0	27.7	4.1	6.4	34.6	28.7	42.3	33.7	35.9	34.3	27.9	36.8	51.4	
	中高年齢者の占める割合	43.0	39.1	40.3	3.9	2.7	41.6	37.8	41.3	43.2	48.3	47.0	41.3	48.1	49.3	
有効求職のうち 中高年齢者の占める割合	雇用保険受給者の占める割合	27.9	26.7	28.9	1.2	▲ 1.0	26.3	25.9	33.3	23.5	29.9	32.2	24.2	29.7	36.6	
	中高年齢者の占める割合	44.8	43.4	44.4	1.4	0.4	41.5	39.5	43.5	43.1	49.3	49.8	47.8	53.8	53.3	

*単位…人、件、倍、%、ポイント

2. 一般職業紹介状況（学卒を除き、パートを含む。）

平成27年10月

三重労働局

区分 年度・月	新規		新規求職		新規求人倍率		有効		有効		有効求人倍率		紹介件数			就職件数		
	求人数	前年同月比	申込件数	前年同月比	原数値	季調値	求人数	前年同月比	求職者数	前年同月比	原数値	季調値	件数	前年同月比	紹介率	件数	前年同月比	就職率
	人	%	件	%	倍	倍	人	%	人	%	倍	倍	件	%	%	件	%	%
平成21年度	90,001	▲ 21.1	110,241	13.6	0.82	—	216,945	▲ 32.1	498,274	42.2	0.44	—	173,619	50.0	157.5	30,107	18.2	27.3
平成22年度	106,061	17.8	102,709	▲ 6.8	1.03	—	267,755	23.4	431,800	▲ 13.3	0.62	—	161,894	▲ 6.8	157.6	31,777	5.5	30.9
平成23年度	115,209	8.6	97,007	▲ 5.6	1.19	—	301,736	12.7	402,604	▲ 6.8	0.75	—	143,425	▲ 11.4	147.9	30,025	▲ 5.5	31.0
平成24年度	129,881	12.7	94,683	▲ 2.4	1.37	—	351,220	16.4	391,520	▲ 2.8	0.90	—	137,332	▲ 4.2	145.0	29,808	▲ 0.7	31.5
平成25年度	144,922	11.6	86,740	▲ 8.4	1.67	—	397,780	13.3	362,570	▲ 7.4	1.10	—	120,880	▲ 12.0	139.4	29,383	▲ 1.4	33.9
平成26年度	148,116	2.2	82,941	▲ 4.4	1.79	—	410,629	3.2	332,334	▲ 8.3	1.24	—	106,974	▲ 11.5	129.0	27,153	▲ 7.6	32.7
25年10月	13,308	12.9	7,425	▲ 11.4	1.79	1.71	34,770	16.2	30,205	▲ 9.0	1.15	1.13	10,383	▲ 10.8	139.8	2,565	▲ 1.8	34.5
11月	12,244	19.1	5,714	▲ 17.2	2.14	1.80	34,356	15.7	28,302	▲ 11.7	1.21	1.16	8,659	▲ 15.7	151.5	2,211	▲ 6.7	38.7
12月	10,747	16.8	4,867	▲ 11.8	2.21	1.78	33,679	18.0	25,834	▲ 12.2	1.30	1.18	6,899	▲ 13.0	141.8	2,022	▲ 0.5	41.5
10～12月	12,100	16.1	6,002	▲ 13.4	2.02	—	34,268	16.6	28,114	▲ 10.9	1.22	—	8,647	▲ 13.1	144.1	2,266	▲ 3.1	37.8
26年1月	13,617	11.4	7,645	▲ 8.8	1.78	1.69	34,337	17.0	26,385	▲ 12.0	1.30	1.18	9,284	▲ 13.3	121.4	2,063	4.5	27.0
2月	12,457	13.8	6,879	▲ 13.4	1.81	1.78	34,597	15.0	26,989	▲ 13.0	1.28	1.20	10,034	▲ 17.8	145.9	2,330	2.6	33.9
3月	11,927	2.3	7,315	▲ 12.2	1.63	1.79	35,319	11.6	28,196	▲ 14.8	1.25	1.21	10,343	▲ 22.1	141.4	2,779	▲ 5.5	38.0
1～3月	12,667	9.1	7,280	▲ 11.4	1.74	—	34,751	14.5	27,190	▲ 13.3	1.28	—	9,887	▲ 18.0	135.8	2,391	▲ 0.2	32.8
26年4月	12,479	10.0	9,364	▲ 10.2	1.33	1.84	34,000	11.3	30,189	▲ 14.3	1.13	1.23	10,259	▲ 19.6	109.6	2,565	▲ 17.7	27.4
5月	11,712	1.5	7,305	▲ 13.5	1.60	1.79	32,929	6.7	30,104	▲ 14.0	1.09	1.22	9,468	▲ 22.9	129.6	2,576	▲ 1.1	35.3
6月	11,383	4.5	6,773	▲ 2.0	1.68	1.72	32,635	6.9	29,311	▲ 12.1	1.11	1.22	9,344	▲ 13.0	138.0	2,386	▲ 6.9	35.2
4～6月	11,858	5.3	7,814	▲ 9.1	1.52	—	33,188	8.3	29,868	▲ 13.5	1.11	—	9,690	▲ 18.8	124.0	2,509	▲ 9.1	32.1
26年7月	12,587	▲ 0.2	6,978	▲ 5.2	1.80	1.68	33,003	3.4	28,824	▲ 10.7	1.14	1.21	8,924	▲ 14.6	127.9	2,203	▲ 12.7	31.6
8月	11,235	▲ 8.9	6,265	▲ 5.4	1.79	1.67	32,445	▲ 1.4	27,935	▲ 8.9	1.16	1.19	8,022	▲ 9.4	128.0	1,904	▲ 12.7	30.4
9月	12,157	2.2	7,205	1.1	1.69	1.73	33,505	▲ 1.2	28,170	▲ 6.6	1.19	1.19	9,457	▲ 7.2	131.3	2,429	0.1	33.7
7～9月	11,993	▲ 2.3	6,816	▲ 3.1	1.76	—	32,984	0.2	28,310	▲ 8.8	1.17	—	8,801	▲ 10.5	129.1	2,179	▲ 8.3	32.0
26年10月	13,369	0.5	6,954	▲ 6.3	1.92	1.81	34,265	▲ 1.5	28,226	▲ 6.6	1.21	1.21	8,958	▲ 13.7	128.8	2,369	▲ 7.6	34.1
11月	11,657	▲ 4.8	5,306	▲ 7.1	2.20	1.83	34,491	0.4	26,325	▲ 7.0	1.31	1.25	7,019	▲ 18.9	132.3	2,007	▲ 9.2	37.8
12月	11,373	5.8	4,694	▲ 3.6	2.42	1.88	34,112	1.3	24,172	▲ 6.4	1.41	1.28	6,326	▲ 8.3	134.8	1,801	▲ 10.9	38.4
10～12月	12,133	0.3	5,651	▲ 5.8	2.15	—	34,289	0.1	26,241	▲ 6.7	1.31	—	7,434	▲ 14.0	131.6	2,059	▲ 9.1	36.4
27年1月	14,260	4.7	7,363	▲ 3.7	1.94	1.84	35,453	3.3	24,997	▲ 5.3	1.42	1.28	8,413	▲ 9.4	114.3	1,982	▲ 3.9	26.9
2月	13,109	5.2	7,012	1.9	1.87	1.81	36,444	5.3	26,029	▲ 3.6	1.40	1.30	9,951	▲ 0.8	141.9	2,144	▲ 8.0	30.6
3月	12,795	7.3	7,722	5.6	1.66	1.78	37,347	5.7	28,052	▲ 0.5	1.33	1.27	10,833	4.7	140.3	2,787	0.3	36.1
1～3月	13,388	5.7	7,366	1.2	1.82	—	36,415	4.8	26,359	▲ 3.1	1.38	—	9,732	▲ 1.6	132.1	2,304	▲ 3.6	31.3
27年4月	12,284	▲ 1.6	8,985	▲ 4.0	1.37	1.84	34,708	2.1	29,651	▲ 1.8	1.17	1.27	9,572	▲ 6.7	106.5	2,677	4.4	29.8
5月	11,123	▲ 5.0	6,610	▲ 9.5	1.68	1.85	32,984	0.2	28,740	▲ 4.5	1.15	1.28	8,196	▲ 13.4	124.0	2,213	▲ 14.1	33.5
6月	12,260	7.7	6,588	▲ 2.7	1.86	1.93	33,168	1.6	28,111	▲ 4.1	1.18	1.29	8,720	▲ 6.7	132.4	2,374	▲ 0.5	36.0
4～6月	11,889	0.3	7,394	▲ 5.4	1.61	—	33,620	1.3	28,834	▲ 3.5	1.17	—	8,829	▲ 8.9	119.4	2,421	▲ 3.5	32.7
27年7月	13,097	4.1	6,539	▲ 6.3	2.00	1.85	33,847	2.6	27,500	▲ 4.6	1.23	1.31	7,945	▲ 11.0	121.5	2,123	▲ 3.6	32.5
8月	11,646	3.7	6,038	▲ 3.6	1.93	1.84	34,336	5.8	26,788	▲ 4.1	1.28	1.31	7,122	▲ 11.2	118.0	1,866	▲ 2.0	30.9
9月	12,435	2.3	6,579	▲ 8.7	1.89	1.82	35,104	4.8	26,856	▲ 4.7	1.31	1.31	7,815	▲ 17.4	118.8	2,056	▲ 15.4	31.3
7～9月	12,393	3.3	6,385	▲ 6.3	1.94	—	34,429	4.4	27,048	▲ 4.5	1.27	—	7,627	▲ 13.3	119.5	2,015	▲ 7.5	31.6
27年10月	13,542	1.3	6,843	▲ 1.6	1.98	1.84	35,698	4.2	27,234	▲ 3.5	1.31	1.32	8,177	▲ 8.7	119.5	2,237	▲ 5.6	32.7
11月																		
12月																		
10～12月						—						—						

資料 職業安定業務統計

r は数値を補正したもの

* 紹介率 = 紹介件数 / 新規求職者数 × 100

* 就職率 = 就職件数 / 新規求職者数 × 100

3. 一般職業紹介状況（学卒、パートを除く。）

平成27年10月

三重労働局

区分 年度・月	新規		新規求職		新規 求人倍率	有効		有効		有効 求人倍率	紹介件数			就職件数		
	求人数	前年 同月比	申込件数	前年 同月比		求人数	前年 同月比	求職者数	前年 同月比		紹介件数	前年 同月比	紹介率	就職件数	前年 同月比	就職率
	人	%	件	%	倍	人	%	人	%	倍	件	%	%	件	%	%
平成21年度	52,282	▲ 25.4	76,927	11.3	0.68	125,368	▲ 37.0	359,680	47.0	0.35	125,760	44.2	163.5	19,243	13.8	25.0
平成22年度	61,815	18.2	70,801	▲ 8.0	0.87	155,045	23.7	300,988	▲ 16.3	0.52	117,033	▲ 6.9	165.3	20,582	7.0	29.1
平成23年度	68,484	10.8	65,474	▲ 7.5	1.05	179,892	16.0	271,958	▲ 9.6	0.66	103,353	▲ 11.7	157.9	19,465	▲ 5.4	29.7
平成24年度	72,317	5.6	64,012	▲ 2.2	1.13	196,640	9.3	262,258	▲ 3.6	0.75	98,329	▲ 4.9	153.6	18,418	▲ 5.4	28.8
平成25年度	83,043	14.8	58,239	▲ 9.0	1.43	226,860	15.4	240,392	▲ 8.3	0.94	86,692	▲ 11.8	148.9	18,311	▲ 0.6	31.4
平成26年度	86,569	4.2	54,636	▲ 6.2	1.58	239,456	5.6	213,926	▲ 11.0	1.12	75,764	▲ 12.6	138.7	16,925	▲ 7.6	31.0
25年10月	7,557	15.9	5,017	▲ 11.0	1.51	19,822	18.5	19,910	▲ 9.4	1.00	7,390	▲ 10.9	147.3	1,606	0.7	32.0
11月	7,559	42.5	3,911	▲ 19.3	1.93	20,063	24.9	18,694	▲ 12.9	1.07	6,244	▲ 14.7	159.7	1,392	▲ 6.2	35.6
12月	5,976	20.3	3,441	▲ 13.0	1.74	19,562	27.9	17,233	▲ 13.8	1.14	5,038	▲ 11.5	146.4	1,285	1.3	37.3
10~12月	7,031	25.6	4,123	▲ 14.3	1.71	19,816	23.7	18,612	▲ 12.0	1.06	6,224	▲ 12.4	151.0	1,428	▲ 1.4	34.6
26年1月	7,716	12.4	5,115	▲ 10.7	1.51	19,902	24.6	17,509	▲ 14.3	1.14	6,637	▲ 13.9	129.8	1,285	7.4	25.1
2月	7,132	19.7	4,658	▲ 14.0	1.53	19,698	18.1	17,966	▲ 15.2	1.10	7,201	▲ 18.2	154.6	1,513	9.4	32.5
3月	6,737	6.2	4,836	▲ 14.7	1.39	19,868	13.8	18,549	▲ 17.6	1.07	7,247	▲ 24.3	149.9	1,733	▲ 7.7	35.8
1~3月	7,195	12.6	4,870	▲ 13.1	1.48	19,823	18.7	18,008	▲ 15.8	1.10	7,028	▲ 19.2	144.3	1,510	1.6	31.0
26年4月	6,950	9.4	5,759	▲ 13.3	1.21	19,220	15.2	19,369	▲ 17.1	0.99	7,036	▲ 21.7	122.2	1,542	▲ 16.8	26.8
5月	6,775	4.0	4,640	▲ 15.8	1.46	18,933	11.1	19,090	▲ 17.4	0.99	6,316	▲ 26.4	136.1	1,474	▲ 1.7	31.8
6月	6,821	9.8	4,464	▲ 5.9	1.53	19,059	11.0	18,554	▲ 15.7	1.03	6,549	▲ 15.1	146.7	1,384	▲ 13.3	31.0
4~6月	6,849	7.7	4,954	▲ 12.0	1.38	19,071	12.4	19,004	▲ 16.8	1.00	6,634	▲ 21.3	133.9	1,467	▲ 11.1	29.6
26年7月	7,279	▲ 1.3	4,725	▲ 8.6	1.54	19,295	5.6	18,497	▲ 14.1	1.04	6,388	▲ 18.7	135.2	1,378	▲ 15.4	29.2
8月	6,732	▲ 7.7	4,361	▲ 4.6	1.54	19,090	▲ 0.2	18,209	▲ 11.5	1.05	5,968	▲ 7.9	136.8	1,253	▲ 12.4	28.7
9月	6,892	4.1	4,652	0.5	1.48	19,453	▲ 1.0	18,197	▲ 8.6	1.07	6,788	▲ 7.2	145.9	1,556	4.6	33.4
7~9月	6,968	▲ 1.8	4,579	▲ 4.4	1.52	19,279	1.4	18,301	▲ 11.5	1.05	6,381	▲ 11.6	139.4	1,396	▲ 7.9	30.5
26年10月	8,099	7.2	4,527	▲ 9.8	1.79	20,096	1.4	18,137	▲ 8.9	1.11	6,428	▲ 13.0	142.0	1,484	▲ 7.6	32.8
11月	6,790	▲ 10.2	3,528	▲ 9.8	1.92	20,189	0.6	16,912	▲ 9.5	1.19	5,072	▲ 18.8	143.8	1,260	▲ 9.5	35.7
12月	6,518	9.1	3,211	▲ 6.7	2.03	19,775	1.1	15,586	▲ 9.6	1.27	4,631	▲ 8.1	144.2	1,152	▲ 10.4	35.9
10~12月	7,136	1.5	3,755	▲ 8.9	1.90	20,020	1.0	16,878	▲ 9.3	1.19	5,377	▲ 13.6	143.2	1,299	▲ 9.0	34.6
27年1月	8,581	11.2	4,913	▲ 3.9	1.75	20,811	4.6	16,161	▲ 7.7	1.29	5,968	▲ 10.1	121.5	1,224	▲ 4.7	24.9
2月	7,902	10.8	4,750	2.0	1.66	21,644	9.9	17,008	▲ 5.3	1.27	7,188	▲ 0.2	151.3	1,447	▲ 4.4	30.5
3月	7,230	7.3	5,106	5.6	1.42	21,891	10.2	18,206	▲ 1.8	1.20	7,432	2.6	145.6	1,771	2.2	34.7
1~3月	7,904	9.9	4,923	1.1	1.61	21,449	8.2	17,125	▲ 4.9	1.25	6,863	▲ 2.3	139.4	1,481	▲ 1.9	30.1
27年4月	6,970	0.3	5,347	▲ 7.2	1.30	19,976	3.9	18,690	▲ 3.5	1.07	6,507	▲ 7.5	121.7	1,524	▲ 1.2	28.5
5月	6,469	▲ 4.5	4,214	▲ 9.2	1.54	18,813	▲ 0.6	18,022	▲ 5.6	1.04	5,626	▲ 10.9	133.5	1,291	▲ 12.4	30.6
6月	7,009	2.8	4,458	▲ 0.1	1.57	19,103	0.2	17,863	▲ 3.7	1.07	6,070	▲ 7.3	136.2	1,476	6.6	33.1
4~6月	6,816	▲ 0.5	4,673	▲ 5.7	1.46	19,297	1.2	18,192	▲ 4.3	1.06	6,068	▲ 8.5	129.9	1,430	▲ 2.5	30.6
27年7月	7,655	5.2	4,548	▲ 3.7	1.68	19,463	0.9	17,849	▲ 3.5	1.09	5,675	▲ 11.2	124.8	1,296	▲ 6.0	28.5
8月	6,575	▲ 2.3	4,130	▲ 5.3	1.59	19,599	2.7	17,538	▲ 3.7	1.12	5,169	▲ 13.4	125.2	1,187	▲ 5.3	28.7
9月	7,216	4.7	4,274	▲ 8.1	1.69	20,130	3.5	17,410	▲ 4.3	1.16	5,556	▲ 18.1	130.0	1,261	▲ 19.0	29.5
7~9月	7,149	2.6	4,317	▲ 5.7	1.66	19,731	2.3	17,599	▲ 3.8	1.12	5,467	▲ 14.3	126.6	1,248	▲ 10.6	28.9
27年10月	7,540	▲ 6.9	4,490	▲ 0.8	1.68	20,174	0.4	17,546	▲ 3.3	1.15	5,720	▲ 11.0	127.4	1,353	▲ 8.8	30.1
11月																
12月																
10~12月																

資料 職業安定業務統計

* 紹介率 = 紹介件数 / 新規求職者数 × 100

* 就職率 = 就職件数 / 新規求職者数 × 100

4. 一般職業紹介状況 (パート)

平成27年10月

三重労働局

区分 年度・月	新規		新規求職		新規 求人倍率	有効		有効		有効 求人倍率	紹介件数			就職件数		
	求人数	前年 同月比	申込件数	前年 同月比		求人数	前年 同月比	求職者数	前年 同月比		紹介件数	前年 同月比	紹介率	就職件数	前年 同月比	就職率
	人	%	件	%	倍	人	%	人	%	倍	件	%	%	件	%	%
平成21年度	37,719	▲ 14.4	33,314	19.3	1.13	91,577	▲ 24.0	138,594	31.0	0.66	47,859	67.5	143.7	10,864	26.8	32.6
平成22年度	44,246	17.3	31,908	▲ 4.2	1.39	112,710	23.1	130,812	▲ 5.6	0.86	44,861	▲ 6.3	140.6	11,195	3.0	35.1
平成23年度	46,725	5.6	31,533	▲ 1.2	1.48	121,844	8.1	130,646	▲ 0.1	0.93	40,072	▲ 10.7	127.1	10,560	▲ 5.7	33.5
平成24年度	57,564	23.2	30,671	▲ 2.7	1.88	154,580	26.9	129,262	▲ 1.1	1.20	39,003	▲ 2.7	127.2	11,390	7.9	37.1
平成25年度	61,879	7.5	28,501	▲ 7.1	2.17	170,920	10.6	122,178	▲ 5.5	1.40	34,188	▲ 12.3	120.0	11,072	▲ 2.8	38.8
平成26年度	61,547	▲ 0.5	28,305	▲ 0.7	2.17	171,173	0.1	118,408	▲ 3.1	1.45	31,210	▲ 8.7	110.3	10,228	▲ 7.6	36.1
25年10月	5,751	9.2	2,408	▲ 12.2	2.39	14,948	13.3	10,295	▲ 8.3	1.45	2,993	▲ 10.7	124.3	959	▲ 5.8	39.8
11月	4,685	▲ 5.9	1,803	▲ 12.3	2.60	14,293	4.9	9,608	▲ 9.3	1.49	2,415	▲ 18.0	133.9	819	▲ 7.5	45.4
12月	4,771	12.8	1,426	▲ 8.8	3.35	14,117	6.5	8,601	▲ 8.7	1.64	1,861	▲ 16.9	130.5	737	▲ 3.7	51.7
10~12月	5,069	5.1	1,879	▲ 11.4	2.70	14,453	8.2	9,501	▲ 8.8	1.52	2,423	▲ 14.8	129.0	838	▲ 5.7	44.6
26年1月	5,901	10.1	2,530	▲ 4.7	2.33	14,435	7.8	8,876	▲ 7.0	1.63	2,647	▲ 11.7	104.6	778	▲ 0.0	30.8
2月	5,325	6.8	2,221	▲ 12.0	2.40	14,899	11.1	9,023	▲ 8.4	1.65	2,833	▲ 16.7	127.6	817	▲ 7.9	36.8
3月	5,190	▲ 2.4	2,479	▲ 6.8	2.09	15,451	9.0	9,647	▲ 8.9	1.60	3,096	▲ 16.4	124.9	1,046	▲ 1.6	42.2
1~3月	5,472	4.8	2,410	▲ 7.8	2.27	14,928	9.3	9,182	▲ 8.1	1.63	2,859	▲ 15.1	118.6	880	▲ 3.2	36.5
26年4月	5,529	10.8	3,605	▲ 4.8	1.53	14,780	6.5	10,820	▲ 8.7	1.37	3,223	▲ 14.5	89.4	1,023	▲ 18.9	28.4
5月	4,937	▲ 1.8	2,665	▲ 9.2	1.85	13,996	1.2	11,014	▲ 7.4	1.27	3,152	▲ 14.9	118.3	1,102	▲ 0.3	41.4
6月	4,562	▲ 2.6	2,309	6.4	1.98	13,576	1.6	10,757	▲ 4.9	1.26	2,795	▲ 7.5	121.0	1,002	3.7	43.4
4~6月	5,009	2.2	2,860	▲ 3.5	1.75	14,117	3.1	10,864	▲ 7.0	1.30	3,057	▲ 12.6	106.9	1,042	▲ 6.2	36.4
26年7月	5,308	1.4	2,253	3.0	2.36	13,708	0.6	10,327	▲ 3.7	1.33	2,536	▲ 2.4	112.6	825	▲ 7.8	36.6
8月	4,503	▲ 10.7	1,904	▲ 7.3	2.37	13,355	▲ 3.2	9,726	▲ 3.7	1.37	2,054	▲ 13.5	107.9	651	▲ 13.2	34.2
9月	5,265	▲ 0.2	2,553	2.1	2.06	14,052	▲ 1.6	9,973	▲ 2.7	1.41	2,669	▲ 7.2	104.5	873	▲ 6.9	34.2
7~9月	5,025	▲ 3.1	2,237	▲ 0.4	2.25	13,705	▲ 1.4	10,009	▲ 3.4	1.37	2,420	▲ 7.5	108.2	783	▲ 9.1	35.0
26年10月	5,270	▲ 8.4	2,427	0.8	2.17	14,169	▲ 5.2	10,089	▲ 2.0	1.40	2,530	▲ 15.5	104.2	885	▲ 7.7	36.5
11月	4,867	3.9	1,778	▲ 1.4	2.74	14,302	0.1	9,413	▲ 2.0	1.52	1,947	▲ 19.4	109.5	747	▲ 8.8	42.0
12月	4,855	1.8	1,483	4.0	3.27	14,337	1.6	8,586	▲ 0.2	1.67	1,695	▲ 8.9	114.3	649	▲ 11.9	43.8
10~12月	4,997	▲ 1.4	1,896	0.9	2.64	14,269	▲ 1.3	9,363	▲ 1.5	1.52	2,057	▲ 15.1	108.5	760	▲ 9.3	40.1
27年1月	5,679	▲ 3.8	2,450	▲ 3.2	2.32	14,642	1.4	8,836	▲ 0.5	1.66	2,445	▲ 7.6	99.8	758	▲ 2.6	30.9
2月	5,207	▲ 2.2	2,262	1.8	2.30	14,800	▲ 0.7	9,021	▲ 0.0	1.64	2,763	▲ 2.5	122.1	697	▲ 14.7	30.8
3月	5,565	7.2	2,616	5.5	2.13	15,456	0.0	9,846	2.1	1.57	3,401	9.9	130.0	1,016	▲ 2.9	38.8
1~3月	5,484	0.2	2,443	1.4	2.24	14,966	0.3	9,234	0.6	1.62	2,870	0.4	117.5	824	▲ 6.4	33.7
27年4月	5,314	▲ 3.9	3,638	0.9	1.46	14,732	▲ 0.3	10,961	1.3	1.34	3,065	▲ 4.9	84.2	1,153	12.7	31.7
5月	4,654	▲ 5.7	2,396	▲ 10.1	1.94	14,171	1.3	10,718	▲ 2.7	1.32	2,570	▲ 18.5	107.3	922	▲ 16.3	38.5
6月	5,251	15.1	2,130	▲ 7.8	2.47	14,065	3.6	10,248	▲ 4.7	1.37	2,650	▲ 5.2	124.4	898	▲ 10.4	42.2
4~6月	5,073	1.3	2,721	▲ 4.9	1.86	14,323	1.5	10,642	▲ 2.0	1.35	2,762	▲ 9.6	101.5	991	▲ 4.9	36.4
27年7月	5,442	2.5	1,991	▲ 11.6	2.73	14,384	4.9	9,651	▲ 6.5	1.49	2,270	▲ 10.5	114.0	827	0.2	41.5
8月	5,071	12.6	1,908	0.2	2.66	14,737	10.3	9,250	▲ 4.9	1.59	1,953	▲ 4.9	102.4	679	4.3	35.6
9月	5,219	▲ 0.9	2,305	▲ 9.7	2.26	14,974	6.6	9,446	▲ 5.3	1.59	2,259	▲ 15.4	98.0	795	▲ 8.9	34.5
7~9月	5,244	4.4	2,068	▲ 7.6	2.54	14,698	7.2	9,449	▲ 5.6	1.56	2,161	▲ 10.7	104.5	767	▲ 2.0	37.1
27年10月	6,002	13.9	2,353	▲ 3.0	2.55	15,524	9.6	9,688	▲ 4.0	1.60	2,457	▲ 2.9	104.4	884	▲ 0.1	37.6
11月																
12月																
10~12月																

資料 職業安定業務統計

* 紹介率 = 紹介件数 / 新規求職者数 × 100

* 就職率 = 就職件数 / 新規求職者数 × 100

5. 中高年齢者の職業紹介状況（パートを含む。）

平成27年10月

三重労働局

項目 年度・月	新規求職申込件数				有効求職者数				紹介件数				就職件数				紹介率		就職率	
	全数	前年 同月比	うち 55歳以上	前年 同月比	全数	前年 同月比	うち 55歳以上	前年 同月比	全数	前年 同月比	うち 55歳以上	前年 同月比	全数	前年 同月比	うち 55歳以上	前年 同月比	全数	うち 55歳以上		
	件	%	件	%	人	%	人	%	件	%	件	%	件	%	件	%	%	%	%	%
平成21年度	43,313	20.8	25,896	21.8	215,068	50.2	127,474	44.1	63,119	61.5	29,303	61.6	10,320	25.8	5,226	25.1	29.3	23.0	4.8	4.1
平成22年度	38,960	▲ 10.1	23,178	▲ 10.5	186,269	▲ 13.4	112,134	▲ 12.0	59,483	▲ 5.8	27,184	▲ 7.2	11,411	10.6	5,968	14.2	31.9	24.2	6.1	5.3
平成23年度	36,977	▲ 5.1	21,978	▲ 5.2	170,752	▲ 8.3	103,629	▲ 7.6	52,777	▲ 11.3	25,232	▲ 7.2	10,740	▲ 5.9	5,653	▲ 5.3	30.9	24.3	6.3	5.5
平成24年度	36,960	▲ 0.0	21,600	▲ 1.7	169,800	▲ 0.6	101,568	▲ 2.0	51,102	▲ 3.2	23,754	▲ 5.9	11,041	2.8	5,756	1.8	30.1	23.4	6.5	5.7
平成25年度	34,393	▲ 6.9	20,167	▲ 6.6	159,307	▲ 6.2	95,317	▲ 6.2	46,612	▲ 8.8	21,643	▲ 8.9	11,227	1.7	5,685	▲ 1.2	29.3	22.7	7.0	6.0
平成26年度	33,655	▲ 2.1	20,133	▲ 0.2	146,261	▲ 8.2	88,370	▲ 7.3	41,927	▲ 10.1	20,229	▲ 6.5	10,543	▲ 6.1	5,487	▲ 3.5	28.7	22.9	7.2	6.2
25年10月	2,874	▲ 11.5	1,658	▲ 13.3	13,257	▲ 7.2	7,955	▲ 6.0	4,013	▲ 8.5	1,830	▲ 7.2	956	▲ 4.6	489	▲ 5.8	30.3	23.0	7.2	6.1
11月	2,198	▲ 18.7	1,267	▲ 16.2	12,406	▲ 10.1	7,316	▲ 9.8	3,352	▲ 15.0	1,582	▲ 12.2	872	▲ 2.6	436	▲ 8.0	27.0	21.6	7.0	6.0
12月	1,909	▲ 12.1	1,095	▲ 7.0	11,384	▲ 11.4	6,801	▲ 9.3	2,703	▲ 10.0	1,206	▲ 7.9	794	▲ 0.8	413	2.2	23.7	17.7	7.0	6.1
10～12月	2,327	▲ 14.1	1,340	▲ 12.6	12,349	▲ 9.5	7,357	▲ 8.3	3,356	▲ 11.1	1,539	▲ 9.1	874	▲ 2.8	446	▲ 4.3	27.2	20.9	7.1	6.1
26年1月	3,063	▲ 2.3	1,835	▲ 3.2	11,620	▲ 10.1	6,957	▲ 8.7	3,609	▲ 5.6	1,715	▲ 6.2	828	13.4	405	11.9	31.1	24.7	7.1	5.8
2月	2,725	▲ 12.7	1,548	▲ 13.3	11,795	▲ 11.6	7,006	▲ 10.8	4,074	▲ 12.5	1,994	▲ 11.6	937	12.6	490	10.9	34.5	28.5	7.9	7.0
3月	2,879	▲ 10.8	1,671	▲ 9.5	12,192	▲ 14.0	7,237	▲ 13.3	4,073	▲ 17.9	1,970	▲ 16.3	1,093	▲ 2.8	565	▲ 8.7	33.4	27.2	9.0	7.8
1～3月	2,889	▲ 8.6	1,685	▲ 8.5	11,869	▲ 12.0	7,067	▲ 11.0	3,919	▲ 12.5	1,893	▲ 11.8	953	6.5	487	2.7	33.0	26.8	8.0	6.9
26年4月	4,070	▲ 10.6	2,739	▲ 7.8	13,299	▲ 14.6	8,245	▲ 13.1	3,852	▲ 18.2	1,796	▲ 18.1	959	▲ 16.7	501	▲ 15.5	29.0	21.8	7.2	6.1
5月	2,935	▲ 10.5	1,709	▲ 7.7	13,261	▲ 13.3	8,175	▲ 11.4	3,655	▲ 19.1	1,743	▲ 15.3	957	2.2	485	4.5	27.6	21.3	7.2	5.9
6月	2,686	0.9	1,560	▲ 0.8	12,924	▲ 11.5	7,921	▲ 10.1	3,594	▲ 9.7	1,746	▲ 3.7	925	▲ 3.6	496	▲ 1.8	27.8	22.0	7.2	6.3
4～6月	3,230	▲ 7.7	2,003	▲ 6.1	13,161	▲ 13.2	8,114	▲ 11.5	3,700	▲ 16.0	1,762	▲ 12.9	947	▲ 6.8	494	▲ 5.2	28.1	21.7	7.2	6.1
26年7月	2,944	1.7	1,761	9.3	12,801	▲ 9.6	7,771	▲ 7.4	3,664	▲ 6.4	1,711	▲ 1.3	877	▲ 8.3	460	▲ 4.6	28.6	22.0	6.9	5.9
8月	2,471	▲ 7.7	1,451	▲ 6.6	12,350	▲ 9.5	7,435	▲ 8.7	3,167	▲ 12.5	1,513	▲ 10.2	758	▲ 6.3	385	0.3	25.6	20.3	6.1	5.2
9月	2,833	5.8	1,670	8.9	12,389	▲ 7.4	7,439	▲ 6.9	3,563	▲ 11.9	1,698	▲ 8.8	951	1.7	464	1.1	28.8	22.8	7.7	6.2
7～9月	2,749	▲ 0.0	1,627	3.9	12,513	▲ 8.9	7,548	▲ 7.7	3,465	▲ 10.2	1,641	▲ 6.8	862	▲ 4.2	436	▲ 1.4	27.7	21.7	6.9	5.8
26年10月	2,720	▲ 5.4	1,607	▲ 3.1	12,238	▲ 7.7	7,353	▲ 7.6	3,402	▲ 15.2	1,663	▲ 9.1	924	▲ 3.3	489	0.0	27.8	22.6	7.6	6.7
11月	2,093	▲ 4.8	1,218	▲ 3.9	11,392	▲ 8.2	6,779	▲ 7.3	2,713	▲ 19.1	1,317	▲ 16.8	787	▲ 9.7	409	▲ 6.2	23.8	19.4	6.9	6.0
12月	1,869	▲ 2.1	1,104	0.8	10,587	▲ 7.0	6,308	▲ 7.2	2,463	▲ 8.9	1,131	▲ 6.2	676	▲ 14.9	356	▲ 13.8	23.3	17.9	6.4	5.6
10～12月	2,227	▲ 4.3	1,310	▲ 2.2	11,406	▲ 7.6	6,813	▲ 7.4	2,859	▲ 14.8	1,370	▲ 11.0	796	▲ 8.9	418	▲ 6.3	25.1	20.1	7.0	6.1
27年1月	3,109	1.5	1,908	4.0	11,132	▲ 4.2	6,738	▲ 3.1	3,219	▲ 10.8	1,564	▲ 8.8	752	▲ 9.2	398	▲ 1.7	28.9	23.2	6.8	5.9
2月	2,820	3.5	1,588	2.6	11,550	▲ 2.1	6,895	▲ 1.6	4,177	2.5	2,053	3.0	828	▲ 11.6	421	▲ 14.1	36.2	29.8	7.2	6.1
3月	3,105	7.8	1,818	8.8	12,338	1.2	7,311	1.0	4,458	9.5	2,294	16.4	1,149	5.1	623	10.3	36.1	31.4	9.3	8.5
1～3月	3,011	4.2	1,771	5.1	11,673	▲ 1.7	6,981	▲ 1.2	3,951	0.8	1,970	4.1	910	▲ 4.5	481	▲ 1.2	33.8	28.2	7.8	6.9
27年4月	4,129	1.4	2,741	0.1	13,442	1.1	8,266	0.3	3,782	▲ 1.8	1,844	2.7	1,073	11.9	581	16.0	28.1	22.3	8.0	7.0
5月	2,711	▲ 7.6	1,632	▲ 4.5	13,038	▲ 1.7	8,052	▲ 1.5	3,322	▲ 9.1	1,644	▲ 5.7	853	▲ 10.9	446	▲ 8.0	25.5	20.4	6.5	5.5
6月	2,617	▲ 2.6	1,499	▲ 3.9	12,658	▲ 2.1	7,667	▲ 3.2	3,580	▲ 0.4	1,864	6.8	964	4.2	485	▲ 2.2	28.3	24.3	7.6	6.3
4～6月	3,152	▲ 2.4	1,957	▲ 2.3	13,046	▲ 0.9	7,995	▲ 1.5	3,561	▲ 3.8	1,784	1.2	963	1.7	504	2.0	27.3	22.3	7.4	6.3
27年7月	2,669	▲ 9.3	1,527	▲ 13.3	12,381	▲ 3.3	7,397	▲ 4.8	3,304	▲ 9.8	1,641	▲ 4.1	864	▲ 1.5	448	▲ 2.6	26.7	22.2	7.0	6.1
8月	2,397	▲ 3.0	1,315	▲ 9.4	11,954	▲ 3.2	7,053	▲ 5.1	2,915	▲ 8.0	1,345	▲ 11.1	742	▲ 2.1	375	▲ 2.6	24.4	19.1	6.2	5.3
9月	2,651	▲ 6.4	1,499	▲ 10.2	11,933	▲ 3.7	6,986	▲ 6.1	3,118	▲ 12.5	1,442	▲ 15.1	799	▲ 16.0	403	▲ 13.1	26.1	20.6	6.7	5.8
7～9月	2,572	▲ 6.4	1,447	▲ 11.1	12,089	▲ 3.4	7,145	▲ 5.3	3,112	▲ 10.2	1,476	▲ 10.1	802	▲ 7.0	409	▲ 6.2	25.7	20.7	6.6	5.7
27年10月	2,940	8.1	1,667	3.7	12,207	▲ 0.3	7,061	▲ 4.0	3,261	▲ 4.1	1,553	▲ 6.6	872	▲ 5.6	453	▲ 7.4	26.7	22.0	7.1	6.4
11月																				
12月																				
10～12月																				

紹介率 = 中高年紹介件数 / 中高年有効求職者数 × 100

就職率 = 中高年就職件数 / 中高年有効求職者数 × 100

6. 中高年齢者の職業紹介状況（パートを除く。）

平成27年10月

三重労働局

項目 年度・月	新規求職申込件数				有効求職者数				紹介件数				就職件数				紹介率		就職率	
	全数	前年 同月比	うち 55歳以上	前年 同月比	全数	前年 同月比	うち 55歳以上	前年 同月比	全数	前年 同月比	うち 55歳以上	前年 同月比	全数	前年 同月比	うち 55歳以上	前年 同月比	全数	うち 55歳以上		
	件	%	件	%	人	%	人	%	件	%	件	%	件	%	件	%	%	%		
平成21年度	26,602	22.3	14,150	25.1	139,943	60.2	74,326	52.7	40,740	57.8	16,213	57.5	5,694	26.7	2,566	29.8	29.1	21.8	4.1	3.5
平成22年度	23,236	▲12.7	12,233	▲13.5	116,575	▲16.7	63,522	▲14.5	37,714	▲7.4	14,664	▲9.6	6,325	11.1	2,935	14.4	32.4	23.1	5.4	4.6
平成23年度	20,783	▲10.6	10,446	▲14.6	99,895	▲14.3	52,992	▲16.6	32,922	▲12.7	13,488	▲8.0	5,862	▲7.3	2,727	▲7.1	33.0	25.5	5.9	5.1
平成24年度	20,639	▲0.7	9,862	▲5.6	96,566	▲3.3	48,507	▲8.5	31,025	▲5.8	11,839	▲12.2	5,612	▲4.3	2,462	▲9.7	32.1	24.4	5.8	5.1
平成25年度	18,845	▲8.7	9,030	▲8.4	89,135	▲7.7	44,674	▲7.9	28,753	▲7.3	11,029	▲6.8	5,777	2.9	2,417	▲1.8	32.3	24.7	6.5	5.4
平成26年度	17,628	▲6.5	8,529	▲5.5	77,060	▲13.5	38,430	▲14.0	24,681	▲14.2	9,770	▲11.4	5,211	▲9.8	2,247	▲7.0	32.0	25.4	6.8	5.8
25年10月	1,553	▲11.4	720	▲14.9	7,392	▲7.1	3,721	▲6.4	2,432	▲7.6	894	▲5.3	489	▲1.2	206	▲1.4	32.9	24.0	6.6	5.5
11月	1,212	▲24.3	560	▲20.9	6,901	▲11.8	3,473	▲9.2	2,055	▲14.0	751	▲16.3	458	▲0.9	180	▲15.1	29.8	21.6	6.6	5.2
12月	1,069	▲20.0	502	▲16.1	6,350	▲14.9	3,165	▲12.6	1,681	▲6.5	584	▲5.7	420	1.4	177	▲1.7	26.5	18.5	6.6	5.6
10～12月	1,278	▲18.3	594	▲17.2	6,881	▲11.2	3,453	▲9.3	2,056	▲9.5	743	▲9.4	456	▲0.2	188	▲6.0	29.9	21.5	6.6	5.4
26年1月	1,627	▲5.1	785	▲5.6	6,365	▲14.5	3,149	▲12.7	2,168	▲4.1	864	0.3	431	20.4	185	34.1	34.1	27.4	6.8	5.9
2月	1,534	▲15.7	739	▲16.0	6,506	▲16.3	3,222	▲15.7	2,512	▲12.2	1,031	▲12.0	503	23.0	219	23.0	38.6	32.0	7.7	6.8
3月	1,525	▲15.3	731	▲13.6	6,631	▲19.2	3,291	▲18.5	2,404	▲21.9	962	▲21.9	562	▲5.4	237	▲16.3	36.3	29.2	8.5	7.2
1～3月	1,562	▲12.1	752	▲11.8	6,501	▲16.7	3,221	▲15.7	2,361	▲13.6	952	▲12.5	499	9.9	214	7.0	36.3	29.6	7.7	6.6
26年4月	1,965	▲16.7	1,086	▲15.1	7,006	▲19.6	3,616	▲18.6	2,223	▲21.8	853	▲23.5	458	▲14.6	207	▲8.8	31.7	23.6	6.5	5.7
5月	1,475	▲19.0	677	▲18.5	6,870	▲20.0	3,499	▲19.2	2,035	▲27.4	759	▲30.9	455	3.4	189	▲0.5	29.6	21.7	6.6	5.4
6月	1,385	▲8.1	624	▲13.2	6,677	▲19.1	3,346	▲19.4	2,036	▲18.4	793	▲16.2	405	▲20.3	182	▲18.8	30.5	23.7	6.1	5.4
4～6月	1,608	▲15.2	796	▲15.6	6,851	▲19.6	3,487	▲19.1	2,098	▲22.7	802	▲23.8	439	▲11.3	193	▲9.8	30.6	23.0	6.4	5.5
26年7月	1,561	▲7.2	757	▲2.6	6,735	▲16.7	3,367	▲16.5	2,143	▲15.8	797	▲14.8	418	▲20.2	172	▲21.8	31.8	23.7	6.2	5.1
8月	1,399	▲9.1	668	▲7.4	6,598	▲15.5	3,279	▲16.2	1,988	▲13.4	766	▲11.4	391	▲10.3	169	7.0	30.1	23.4	5.9	5.2
9月	1,454	2.7	694	4.2	6,552	▲13.1	3,246	▲14.2	2,120	▲15.8	832	▲15.4	497	5.7	199	2.6	32.4	25.6	7.6	6.1
7～9月	1,471	▲4.9	706	▲2.1	6,628	▲15.2	3,297	▲15.7	2,084	▲15.0	798	▲14.0	435	▲8.8	180	▲5.8	31.4	24.2	6.6	5.5
26年10月	1,447	▲6.8	678	▲5.8	6,488	▲12.2	3,208	▲13.8	2,036	▲16.3	826	▲7.6	446	▲8.8	193	▲6.3	31.4	25.7	6.9	6.0
11月	1,091	▲10.0	520	▲7.1	6,019	▲12.8	2,951	▲15.0	1,593	▲22.5	619	▲17.6	371	▲19.0	149	▲17.2	26.5	21.0	6.2	5.0
12月	1,020	▲4.6	476	▲5.2	5,620	▲11.5	2,756	▲12.9	1,531	▲8.9	581	▲0.5	355	▲15.5	160	▲9.6	27.2	21.1	6.3	5.8
10～12月	1,186	▲7.2	558	▲6.1	6,042	▲12.2	2,972	▲13.9	1,720	▲16.3	675	▲9.2	391	▲14.3	167	▲11.2	28.5	22.7	6.5	5.6
27年1月	1,647	1.2	829	5.6	5,846	▲8.2	2,928	▲7.0	1,855	▲14.4	730	▲15.5	342	▲20.6	144	▲22.2	31.7	24.9	5.9	4.9
2月	1,535	0.1	714	▲3.4	6,121	▲5.9	3,017	▲6.4	2,583	2.8	1,096	6.3	460	▲8.5	203	▲7.3	42.2	36.3	7.5	6.7
3月	1,649	8.1	806	10.3	6,528	▲1.6	3,217	▲2.2	2,538	5.6	1,118	16.2	613	9.1	280	18.1	38.9	34.8	9.4	8.7
1～3月	1,610	3.1	783	4.1	6,165	▲5.2	3,054	▲5.2	2,325	▲1.5	981	3.0	472	▲5.4	209	▲2.3	37.7	32.1	7.7	6.8
27年4月	1,909	▲2.8	1,012	▲6.8	6,854	▲2.2	3,487	▲3.6	2,143	▲3.6	863	1.2	485	5.9	234	13.0	31.3	24.7	7.1	6.7
5月	1,391	▲5.7	648	▲4.3	6,648	▲3.2	3,362	▲3.9	1,938	▲4.8	766	0.9	394	▲13.4	155	▲18.0	29.2	22.8	5.9	4.6
6月	1,442	4.1	652	4.5	6,599	▲1.2	3,265	▲2.4	2,088	2.6	894	12.7	498	23.0	200	9.9	31.6	27.4	7.5	6.1
4～6月	1,581	▲1.7	771	▲3.1	6,700	▲2.2	3,371	▲3.3	2,056	▲2.0	841	4.9	459	4.6	196	1.6	30.7	24.9	6.9	5.8
27年7月	1,522	▲2.5	700	▲7.5	6,649	▲1.3	3,274	▲2.8	1,960	▲8.5	813	2.0	423	1.2	174	1.2	29.5	24.8	6.4	5.3
8月	1,374	▲1.8	606	▲9.3	6,506	▲1.4	3,166	▲3.4	1,795	▲9.7	674	▲12.0	366	▲6.4	144	▲14.8	27.6	21.3	5.6	4.5
9月	1,427	▲1.9	628	▲9.5	6,453	▲1.5	3,071	▲5.4	1,897	▲10.5	707	▲15.0	413	▲16.9	172	▲13.6	29.4	23.0	6.4	5.6
7～9月	1,441	▲2.0	645	▲8.6	6,536	▲1.4	3,170	▲3.9	1,884	▲9.6	731	▲8.4	401	▲7.8	163	▲9.4	28.8	23.1	6.1	5.1
27年10月	1,624	12.2	731	7.8	6,637	2.3	3,117	▲2.8	1,897	▲6.8	727	▲12.0	425	▲4.7	181	▲6.2	28.6	23.3	6.4	5.8
11月																				
12月																				
10～12月																				

紹介率＝中高年紹介件数／中高年有効求職者数×100

就職率＝中高年就職件数／中高年有効求職者数×100

7. 中高年齢者の職業紹介状況（パート）

平成27年10月

三重労働局

項目 年度・月	新規求職申込件数				有効求職者数				紹介件数				就職件数				紹介率		就職率	
	全数	前年 同月比	うち 55歳以上	前年 同月比	全数	前年 同月比	うち 55歳以上	前年 同月比	全数	前年 同月比	うち 55歳以上	前年 同月比	全数	前年 同月比	うち 55歳以上	前年 同月比	全数	うち 55歳以上		
	件	%	件	%	人	%	人	%	件	%	件	%	件	%	件	%	%	%		
平成21年度	16,711	18.5	11,746	17.9	75,125	34.5	53,148	33.5	22,379	68.9	13,090	67.0	4,626	24.8	2,660	20.8	29.8	24.6	6.2	5.0
平成22年度	15,724	▲ 5.9	10,945	▲ 6.8	69,694	▲ 7.2	48,612	▲ 8.5	21,769	▲ 2.7	12,520	▲ 4.4	5,086	9.9	3,033	14.0	31.2	25.8	7.3	6.2
平成23年度	16,194	3.0	11,532	5.4	70,857	1.7	50,637	4.2	19,855	▲ 8.8	11,744	▲ 6.2	4,878	▲ 4.1	2,926	▲ 3.5	28.0	23.2	6.9	5.8
平成24年度	16,321	0.8	11,738	1.8	73,234	3.4	53,061	4.8	20,077	1.1	11,915	1.5	5,429	11.3	3,294	12.6	27.4	22.5	7.4	6.2
平成25年度	15,548	▲ 4.7	11,137	▲ 5.1	70,172	▲ 4.2	50,643	▲ 4.6	17,859	▲ 11.0	10,614	▲ 10.9	5,450	0.4	3,268	▲ 0.8	25.5	21.0	7.8	6.5
平成26年度	16,027	3.1	11,604	4.2	69,201	▲ 1.4	49,940	▲ 1.4	17,246	▲ 3.4	10,459	▲ 1.5	5,332	▲ 2.2	3,240	▲ 0.9	24.9	20.9	7.7	6.5
25年10月	1,321	▲ 11.7	938	▲ 12.1	5,865	▲ 7.2	4,234	▲ 5.6	1,581	▲ 9.9	936	▲ 8.9	467	▲ 7.9	283	▲ 8.7	27.0	22.1	8.0	6.7
11月	986	▲ 10.4	707	▲ 12.1	5,505	▲ 7.8	3,843	▲ 10.3	1,297	▲ 16.4	831	▲ 8.2	414	▲ 4.4	256	▲ 2.3	23.6	21.6	7.5	6.7
12月	840	0.4	593	2.2	5,034	▲ 6.7	3,636	▲ 6.2	1,022	▲ 15.1	622	▲ 10.0	374	▲ 3.1	236	5.4	20.3	17.1	7.4	6.5
10～12月	1,049	▲ 8.4	746	▲ 8.7	5,468	▲ 7.2	3,904	▲ 7.4	1,300	▲ 13.6	796	▲ 8.9	418	▲ 5.4	258	▲ 2.6	23.8	20.4	7.6	6.6
26年1月	1,436	1.1	1,050	▲ 1.2	5,255	▲ 4.1	3,808	▲ 5.0	1,441	▲ 7.7	851	▲ 12.1	397	6.7	220	▲ 1.8	27.4	22.3	7.6	5.8
2月	1,191	▲ 8.7	809	▲ 10.6	5,289	▲ 5.1	3,784	▲ 6.2	1,562	▲ 13.0	963	▲ 11.2	434	2.6	271	2.7	29.5	25.4	8.2	7.2
3月	1,354	▲ 5.0	940	▲ 6.0	5,561	▲ 7.0	3,946	▲ 8.5	1,669	▲ 11.3	1,008	▲ 10.3	531	0.2	328	▲ 2.4	30.0	25.5	9.5	8.3
1～3月	1,327	▲ 4.1	933	▲ 5.7	5,368	▲ 5.4	3,846	▲ 6.6	1,557	▲ 10.9	941	▲ 11.1	454	2.7	273	▲ 0.7	29.0	24.5	8.5	7.1
26年4月	2,105	▲ 4.1	1,653	▲ 2.4	6,293	▲ 8.2	4,629	▲ 8.2	1,629	▲ 12.7	943	▲ 12.6	501	▲ 18.5	294	▲ 19.7	25.9	20.4	8.0	6.4
5月	1,460	0.2	1,032	1.2	6,391	▲ 4.7	4,676	▲ 4.5	1,620	▲ 5.6	984	2.6	502	1.2	296	8.0	25.3	21.0	7.9	6.3
6月	1,301	12.5	936	9.7	6,247	▲ 1.6	4,575	▲ 1.7	1,558	4.8	953	9.9	520	15.0	314	11.7	24.9	20.8	8.3	6.9
4～6月	1,622	1.2	1,207	1.5	6,310	▲ 4.9	4,627	▲ 4.9	1,602	▲ 5.2	960	▲ 0.8	508	▲ 2.5	301	▲ 2.0	25.4	20.7	8.1	6.5
26年7月	1,383	14.0	1,004	20.4	6,066	▲ 0.0	4,404	0.9	1,521	10.9	914	14.4	459	6.3	288	9.9	25.1	20.8	7.6	6.5
8月	1,072	▲ 5.8	783	▲ 5.9	5,752	▲ 1.5	4,156	▲ 1.7	1,179	▲ 10.8	747	▲ 8.9	367	▲ 1.6	216	▲ 4.4	20.5	18.0	6.4	5.2
9月	1,379	9.4	976	12.4	5,837	▲ 0.1	4,193	▲ 0.3	1,443	▲ 5.4	866	▲ 1.5	454	▲ 2.4	265	▲ 0.0	24.7	20.7	7.8	6.3
7～9月	1,278	6.1	921	9.0	5,885	▲ 0.5	4,251	▲ 0.4	1,381	▲ 1.8	842	1.1	427	0.9	256	2.0	23.5	19.8	7.3	6.0
26年10月	1,273	▲ 3.6	929	▲ 1.0	5,750	▲ 2.0	4,145	▲ 2.1	1,366	▲ 13.6	837	▲ 10.6	478	2.4	296	4.6	23.8	20.2	8.3	7.1
11月	1,002	1.6	698	▲ 1.3	5,373	▲ 2.4	3,828	▲ 0.4	1,120	▲ 13.6	698	▲ 16.0	416	0.5	260	1.6	20.8	18.2	7.7	6.8
12月	849	1.1	628	5.9	4,967	▲ 1.3	3,552	▲ 2.3	932	▲ 8.8	550	▲ 11.6	321	▲ 14.2	196	▲ 16.9	18.8	15.5	6.5	5.5
10～12月	1,041	▲ 0.8	752	0.8	5,363	▲ 1.9	3,842	▲ 1.6	1,139	▲ 12.4	695	▲ 12.7	405	▲ 3.1	251	▲ 2.7	21.2	18.1	7.6	6.5
27年1月	1,462	1.8	1,079	2.8	5,286	0.6	3,810	0.1	1,364	▲ 5.3	834	▲ 2.0	410	3.3	254	15.5	25.8	21.9	7.8	6.7
2月	1,285	7.9	874	8.0	5,429	2.6	3,878	2.5	1,594	2.0	957	▲ 0.6	368	▲ 15.2	218	▲ 19.6	29.4	24.7	6.8	5.6
3月	1,456	7.5	1,012	7.7	5,810	4.5	4,094	3.8	1,920	15.0	1,176	16.7	536	0.9	343	4.6	33.0	28.7	9.2	8.4
1～3月	1,401	5.6	988	5.9	5,508	2.6	3,927	2.1	1,626	4.4	989	5.1	438	▲ 3.5	272	▲ 0.4	29.5	25.2	8.0	6.9
27年4月	2,220	5.5	1,729	4.6	6,588	4.7	4,779	3.2	1,639	0.6	981	4.0	588	17.4	347	18.0	24.9	20.5	8.9	7.3
5月	1,320	▲ 9.6	984	▲ 4.7	6,390	▲ 0.0	4,690	0.3	1,384	▲ 14.6	878	▲ 10.8	459	▲ 8.6	291	▲ 1.7	21.7	18.7	7.2	6.2
6月	1,175	▲ 9.7	847	▲ 9.5	6,059	▲ 3.0	4,402	▲ 3.8	1,492	▲ 4.2	970	1.8	466	▲ 10.4	285	▲ 9.2	24.6	22.0	7.7	6.5
4～6月	1,572	▲ 3.1	1,187	▲ 1.7	6,346	0.6	4,624	▲ 0.1	1,505	▲ 6.1	943	▲ 1.8	504	▲ 0.8	308	2.3	23.7	20.4	7.9	6.7
27年7月	1,147	▲ 17.1	827	▲ 17.6	5,732	▲ 5.5	4,123	▲ 6.4	1,344	▲ 11.6	828	▲ 9.4	441	▲ 3.9	274	▲ 4.9	23.4	20.1	7.7	6.6
8月	1,023	▲ 4.6	709	▲ 9.5	5,448	▲ 5.3	3,887	▲ 6.5	1,120	▲ 5.0	671	▲ 10.2	376	2.5	231	6.9	20.6	17.3	6.9	5.9
9月	1,224	▲ 11.2	871	▲ 10.8	5,480	▲ 6.1	3,915	▲ 6.6	1,221	▲ 15.4	735	▲ 15.1	386	▲ 15.0	231	▲ 12.8	22.3	18.8	7.0	5.9
7～9月	1,131	▲ 11.5	802	▲ 12.9	5,553	▲ 5.6	3,975	▲ 6.5	1,228	▲ 11.1	745	▲ 11.5	401	▲ 6.1	245	▲ 4.3	22.1	18.7	7.2	6.2
27年10月	1,316	3.4	936	0.8	5,570	▲ 3.1	3,944	▲ 4.8	1,364	▲ 0.1	826	▲ 1.3	447	▲ 6.5	272	▲ 8.1	24.5	20.9	8.0	6.9
11月																				
12月																				
10～12月																				

紹介率 = 中高年紹介件数 / 中高年有効求職者数 × 100

就職率 = 中高年就職件数 / 中高年有効求職者数 × 100

8. 産業別新規求人の状況（パートを含む全数）

三重労働局計

産 業	平成27年10月	前年同月	前月	増減率	
				対前年	対前月
AB 農 業 , 林 業 , 漁 業	82	68	116	20.6	▲ 29.3
C 鉱 業 , 採 石 業 , 砂 利 採 取 業	26	9	14	188.9	85.7
D 建 設 業	1,123	1,089	785	3.1	43.1
E 製 造 業	1,742	1,457	1,479	19.6	17.8
食 料 品	342	307	293	11.4	16.7
飲 料 ・ た ば こ ・ 飼 料	19	11	15	72.7	26.7
織 維 工 業	75	25	45	200.0	66.7
木 材 ・ 木 製 品	29	24	26	20.8	11.5
家 具 ・ 装 備 品	38	15	11	153.3	245.5
パ ル プ ・ 紙 ・ 紙 加 工 品	17	16	18	6.3	▲ 5.6
印 刷 ・ 同 関 連 業	21	29	26	▲ 27.6	▲ 19.2
化 学 工 業	107	72	56	48.6	91.1
石 油 製 品 ・ 石 炭 製 品	5	4	3	25.0	66.7
プ ラ ス チ ッ ク 製 品	59	96	63	▲ 38.5	▲ 6.3
ゴ ム 製 品	52	23	83	126.1	▲ 37.3
窯 業 ・ 土 石 製 品	40	63	35	▲ 36.5	14.3
鉄 鋼 業	34	31	29	9.7	17.2
非 鉄 金 属	41	19	31	115.8	32.3
金 属 製 品	189	141	90	34.0	110.0
は ん 用 機 械 器 具	72	76	99	▲ 5.3	▲ 27.3
生 産 用 機 械 器 具	65	85	98	▲ 23.5	▲ 33.7
業 務 用 機 械 器 具	56	45	21	24.4	166.7
電 子 部 品 ・ デ バ イ ス ・ 電 子 回 路	70	48	63	45.8	11.1
電 気 機 械 器 具	114	126	110	▲ 9.5	3.6
情 報 通 信 機 械 器 具	40	14	7	185.7	471.4
輸 送 用 機 械 器 具	218	163	203	33.7	7.4
そ の 他 の 製 造 業	39	24	54	62.5	▲ 27.8
F 電 気 ・ ガ ス ・ 熱 供 給 ・ 水 道 業	18	8	18	125.0	0.0
G 情 報 通 信 業	89	375	70	▲ 76.3	27.1
H 運 輸 業 , 郵 便 業	831	950	912	▲ 12.5	▲ 8.9
I 卸 売 業 , 小 売 業	1,707	1,664	1,592	2.6	7.2
(卸 売 業)	340	279	285	21.9	19.3
(小 売 業)	1,367	1,385	1,307	▲ 1.3	4.6
J 金 融 業 , 保 険 業	109	126	87	▲ 13.5	25.3
K 不 動 産 業 , 物 品 賃 貸 業	123	197	154	▲ 37.6	▲ 20.1
L 学 術 研 究 , 専 門 ・ 技 術 サ ー ビ ス 業	216	205	288	5.4	▲ 25.0
M 宿 泊 業 , 飲 食 サ ー ビ ス 業	882	940	1,142	▲ 6.2	▲ 22.8
N 生 活 関 連 サ ー ビ ス 業 , 娯 楽 業	681	767	537	▲ 11.2	26.8
O 教 育 , 学 習 支 援 業	217	103	174	110.7	24.7
P 医 療 , 福 祉	2,698	2,504	2,442	7.7	10.5
(医 療 業)	1,007	935	817	7.7	23.3
(社 会 保 険 ・ 社 会 福 祉 ・ 介 護 事 業)	1,691	1,569	1,622	7.8	4.3
Q 複 合 サ ー ビ ス 事 業	355	157	86	126.1	312.8
R サ ー ビ ス 業 (他 に 分 類 さ れ な い も の)	2,469	2,625	2,365	▲ 5.9	4.4
(職 業 紹 介 ・ 労 働 者 派 遣 業)	1,581	1,888	1,511	▲ 16.3	4.6
ST 公 務 ・ そ の 他	174	125	174	39.2	0.0
合 計	13,542	13,369	12,435	1.3	8.9

9. 産業別新規求人の状況（一般）

三重労働局計

産 業	平成27年10月	前年同月	前月	増減率	
				対前年	対前月
AB 農 業 , 林 業 , 漁 業	39	26	44	50.0	▲ 11.4
C 鉱 業 , 採 石 業 , 砂 利 採 取 業	26	8	10	225.0	160.0
D 建 設 業	1,012	974	729	3.9	38.8
E 製 造 業	1,243	979	1,012	27.0	22.8
食 料 品	177	158	107	12.0	65.4
飲 料 ・ た ば こ ・ 飼 料	13	4	10	225.0	30.0
織 維 工 業	35	11	16	218.2	118.8
木 材 ・ 木 製 品	20	20	15	0.0	33.3
家 具 ・ 装 備 品	33	14	9	135.7	266.7
パ ル プ ・ 紙 ・ 紙 加 工 品	11	10	9	10.0	22.2
印 刷 ・ 同 関 連 業	16	15	18	6.7	▲ 11.1
化 学 工 業	70	48	38	45.8	84.2
石 油 製 品 ・ 石 炭 製 品	4	4	3	0.0	33.3
プ ラ ス チ ッ ク 製 品	37	35	53	5.7	▲ 30.2
ゴ ム 製 品	35	6	74	483.3	▲ 52.7
窯 業 ・ 土 石 製 品	34	44	20	▲ 22.7	70.0
鉄 鋼 業	30	29	28	3.4	7.1
非 鉄 金 属	34	10	26	240.0	30.8
金 属 製 品	165	119	77	38.7	114.3
は ん 用 機 械 器 具	57	66	87	▲ 13.6	▲ 34.5
生 産 用 機 械 器 具	54	65	77	▲ 16.9	▲ 29.9
業 務 用 機 械 器 具	43	40	17	7.5	152.9
電 子 部 品 ・ デ バ イ ス ・ 電 子 回 路	54	43	57	25.6	▲ 5.3
電 気 機 械 器 具	85	82	70	3.7	21.4
情 報 通 信 機 械 器 具	25	7	4	257.1	525.0
輸 送 用 機 械 器 具	179	131	157	36.6	14.0
そ の 他 の 製 造 業	32	18	40	77.8	▲ 20.0
F 電 気 ・ ガ ス ・ 熱 供 給 ・ 水 道 業	12	7	17	71.4	▲ 29.4
G 情 報 通 信 業	68	208	57	▲ 67.3	19.3
H 運 輸 業 , 郵 便 業	538	697	707	▲ 22.8	▲ 23.9
I 卸 売 業 , 小 売 業	602	671	673	▲ 10.3	▲ 10.5
(卸 売 業)	180	189	145	▲ 4.8	24.1
(小 売 業)	422	482	528	▲ 12.4	▲ 20.1
J 金 融 業 , 保 険 業	70	89	45	▲ 21.3	55.6
K 不 動 産 業 , 物 品 賃 貸 業	77	125	127	▲ 38.4	▲ 39.4
L 学 術 研 究 , 専 門 ・ 技 術 サ ー ビ ス 業	174	144	165	20.8	5.5
M 宿 泊 業 , 飲 食 サ ー ビ ス 業	258	300	385	▲ 14.0	▲ 33.0
N 生 活 関 連 サ ー ビ ス 業 , 娯 楽 業	223	335	209	▲ 33.4	6.7
O 教 育 , 学 習 支 援 業	41	53	64	▲ 22.6	▲ 35.9
P 医 療 , 福 祉	1,320	1,244	1,175	6.1	12.3
(医 療 業)	554	495	468	11.9	18.4
(社 会 保 険 ・ 社 会 福 祉 ・ 介 護 事 業)	766	749	705	2.3	8.7
Q 複 合 サ ー ビ ス 事 業	44	51	30	▲ 13.7	46.7
R サ ー ビ ス 業 (他 に 分 類 さ れ な い も の)	1,701	2,104	1,647	▲ 19.2	3.3
(職 業 紹 介 ・ 労 働 者 派 遣 業)	1,155	1,565	1,130	▲ 26.2	2.2
ST 公 務 ・ そ の 他	92	84	120	9.5	▲ 23.3
合 計	7,540	8,099	7,216	▲ 6.9	4.5

10. 産業別新規求人の状況（パート）

三重労働局計

産 業	平成27年10月	前年同月	前月	増減率	
				対前年	対前月
AB 農 業 , 林 業 , 漁 業	43	42	72	2.4	▲ 40.3
C 鉱 業 , 採 石 業 , 砂 利 採 取 業	0	1	4	▲ 100.0	▲ 100.0
D 建 設 業	111	115	56	▲ 3.5	98.2
E 製 造 業	499	478	467	4.4	6.9
食 料 品	165	149	186	10.7	▲ 11.3
飲 料 ・ た ば こ ・ 飼 料	6	7	5	▲ 14.3	20.0
織 維 工 業	40	14	29	185.7	37.9
木 材 ・ 木 製 品	9	4	11	125.0	▲ 18.2
家 具 ・ 装 備 品	5	1	2	400.0	150.0
パ ル プ ・ 紙 ・ 紙 加 工 品	6	6	9	0.0	▲ 33.3
印 刷 ・ 同 関 連 業	5	14	8	▲ 64.3	▲ 37.5
化 学 工 業	37	24	18	54.2	105.6
石 油 製 品 ・ 石 炭 製 品	1	0	0	—	—
プ ラ ス チ ッ ク 製 品	22	61	10	▲ 63.9	120.0
ゴ ム 製 品	17	17	9	0.0	88.9
窯 業 ・ 土 石 製 品	6	19	15	▲ 68.4	▲ 60.0
鉄 鋼 業	4	2	1	100.0	300.0
非 鉄 金 属	7	9	5	▲ 22.2	40.0
金 属 製 品	24	22	13	9.1	84.6
は ん 用 機 械 器 具	15	10	12	50.0	25.0
生 産 用 機 械 器 具	11	20	21	▲ 45.0	▲ 47.6
業 務 用 機 械 器 具	13	5	4	160.0	225.0
電 子 部 品 ・ デ バ イ ス ・ 電 子 回 路	16	5	6	220.0	166.7
電 気 機 械 器 具	29	44	40	▲ 34.1	▲ 27.5
情 報 通 信 機 械 器 具	15	7	3	114.3	400.0
輸 送 用 機 械 器 具	39	32	46	21.9	▲ 15.2
そ の 他 の 製 造 業	7	6	14	16.7	▲ 50.0
F 電 気 ・ ガ ス ・ 熱 供 給 ・ 水 道 業	6	1	1	500.0	500.0
G 情 報 通 信 業	21	167	13	▲ 87.4	61.5
H 運 輸 業 , 郵 便 業	293	253	205	15.8	42.9
I 卸 売 業 , 小 売 業	1,105	993	919	11.3	20.2
(卸 売 業)	160	90	140	77.8	14.3
(小 売 業)	945	903	779	4.7	21.3
J 金 融 業 , 保 険 業	39	37	42	5.4	▲ 7.1
K 不 動 産 業 , 物 品 賃 貸 業	46	72	27	▲ 36.1	70.4
L 学 術 研 究 , 専 門 ・ 技 術 サ ー ビ ス 業	42	61	123	▲ 31.1	▲ 65.9
M 宿 泊 業 , 飲 食 サ ー ビ ス 業	624	640	757	▲ 2.5	▲ 17.6
N 生 活 関 連 サ ー ビ ス 業 , 娯 楽 業	458	432	328	6.0	39.6
O 教 育 , 学 習 支 援 業	176	50	110	252.0	60.0
P 医 療 , 福 祉	1,378	1,260	1,267	9.4	8.8
(医 療 業)	453	440	349	3.0	29.8
(社 会 保 険 ・ 社 会 福 祉 ・ 介 護 事 業)	925	820	917	12.8	0.9
Q 複 合 サ ー ビ ス 事 業	311	106	56	193.4	455.4
R サ ー ビ ス 業 (他 に 分 類 さ れ な い も の)	768	521	718	47.4	7.0
(職 業 紹 介 ・ 労 働 者 派 遣 業)	426	323	381	31.9	11.8
ST 公 務 ・ そ の 他	82	41	54	100.0	51.9
合 計	6,002	5,270	5,219	13.9	15.0

11. 主要産業別・規模別新規求人状況

平成27年10月

三重労働局

産業・規模	項目	パートを含む全数			増減率		一 般			増減率		パート			増減率	
		本年	前年同月	前月	前年同月	前月	本年	前年同月	前月	前年同月	前月	本年	前年同月	前月	前年同月	前月
産 業 計		13,542	13,369	12,435	1.3	8.9	7,540	8,099	7,216	▲ 6.9	4.5	6,002	5,270	5,219	13.9	15.0
D 建 設 業		1,123	1,089	785	3.1	43.1	1,012	974	729	3.9	38.8	111	115	56	▲ 3.5	98.2
E 製 造 業		1,742	1,457	1,479	19.6	17.8	1,243	979	1,012	27.0	22.8	499	478	467	4.4	6.9
	食 料 品	342	307	293	11.4	16.7	177	158	107	12.0	65.4	165	149	186	10.7	▲ 11.3
	鉄 鋼 業	34	31	29	9.7	17.2	30	29	28	3.4	7.1	4	2	1	100.0	300.0
	金 属 製 品	189	141	90	34.0	110.0	165	119	77	38.7	114.3	24	22	13	9.1	84.6
	は ん 用 機 械	72	76	99	▲ 5.3	▲ 27.3	57	66	87	▲ 13.6	▲ 34.5	15	10	12	50.0	25.0
	生 産 用 機 械	65	85	98	▲ 23.5	▲ 33.7	54	65	77	▲ 16.9	▲ 29.9	11	20	21	▲ 45.0	▲ 47.6
	業 務 用 機 械	56	45	21	24.4	166.7	43	40	17	7.5	152.9	13	5	4	160.0	225.0
	電 子 部 品 ・ デ バ イ ス	70	48	63	45.8	11.1	54	43	57	25.6	▲ 5.3	16	5	6	220.0	166.7
	電 気 機 械	114	126	110	▲ 9.5	3.6	85	82	70	3.7	21.4	29	44	40	▲ 34.1	▲ 27.5
	情 報 通 信 機 械	40	14	7	185.7	471.4	25	7	4	257.1	525.0	15	7	3	114.3	400.0
	輸 送 用 機 械	218	163	203	33.7	7.4	179	131	157	36.6	14.0	39	32	46	21.9	▲ 15.2
G 情 報 通 信 業		89	375	70	▲ 76.3	27.1	68	208	57	▲ 67.3	19.3	21	167	13	▲ 87.4	61.5
H 運 輸 業 , 郵 便 業		831	950	912	▲ 12.5	▲ 8.9	538	697	707	▲ 22.8	▲ 23.9	293	253	205	15.8	42.9
I 卸 売 業 , 小 売 業		1,707	1,664	1,592	2.6	7.2	602	671	673	▲ 10.3	▲ 10.5	1,105	993	919	11.3	20.2
J 金 融 業 , 保 険 業		109	126	87	▲ 13.5	25.3	70	89	45	▲ 21.3	55.6	39	37	42	5.4	▲ 7.1
M 宿 泊 業 , 飲 食 サ ー ビ ス 業		882	940	1,142	▲ 6.2	▲ 22.8	258	300	385	▲ 14.0	▲ 33.0	624	640	757	▲ 2.5	▲ 17.6
P 医 療 , 福 祉		2,698	2,504	2,442	7.7	10.5	1,320	1,244	1,175	6.1	12.3	1,378	1,260	1,267	9.4	8.8
R サ ー ビ ス 業		2,469	2,625	2,365	▲ 5.9	4.4	1,701	2,104	1,647	▲ 19.2	3.3	768	521	718	47.4	7.0
事 業 所 規 模 計		13,542	13,369	12,435	1.3	8.9	7,540	8,099	7,216	▲ 6.9	4.5	6,002	5,270	5,219	13.9	15.0
29人以下		8,518	9,105	8,187	▲ 6.4	4.0	4,891	5,647	4,741	▲ 13.4	3.2	3,627	3,458	3,446	4.9	5.3
30～99人		3,258	2,854	2,945	14.2	10.6	1,783	1,675	1,657	6.4	7.6	1,475	1,179	1,288	25.1	14.5
100～299人		1,131	978	879	15.6	28.7	586	519	502	12.9	16.7	545	459	377	18.7	44.6
300～499人		385	171	223	125.1	72.6	96	92	158	4.3	▲ 39.2	289	79	65	265.8	344.6
500～999人		137	206	135	▲ 33.5	1.5	92	121	102	▲ 24.0	▲ 9.8	45	85	33	▲ 47.1	36.4
1000人以上		113	55	66	105.5	71.2	92	45	56	104.4	64.3	21	10	10	110.0	110.0

12. パートタイム職業紹介状況

項目 区分	新規求職 申込件数	月間有効 求職者数	紹介件数		就職件数		新 規 求人数	月間有効 求人数	充足数
				雇保		雇保			
27年10月	2,353	9,688	2,457	433	884	150	6,002	15,524	841
前年同月	2,427	10,089	2,530	384	885	164	5,270	14,169	851
前 月	2,305	9,446	2,259	340	795	136	5,219	14,974	757
桑 名	267	1,230	288	49	82	18	708	1,790	76
四 日 市	418	1,875	492	87	173	28	1,242	3,016	168
鈴 鹿	271	1,246	317	50	131	22	684	1,684	105
津	393	1,432	424	90	133	30	1,153	3,685	142
松 阪	311	1,253	363	56	101	13	739	1,617	100
伊 勢	266	1,087	239	46	96	12	571	1,547	94
伊 賀	310	1,140	237	39	95	14	664	1,541	85
尾 鷲	60	262	59	12	48	10	142	381	47
熊野出張所	57	163	38	4	25	3	99	263	24

13. 雇用保険適用・給付状況

(1) 雇用保険適用状況

項目 区分	適用事業所数			被 保 険 者 数				労働保険事務組合	
		新規 適用	廃止 脱退		資 格 取 得	資 格 喪 失	事業主 都合 退 職	事 務 組合数	委 託 事業所数
27年10月	26,840	119	56	469,103	6,882	7,280	900	141	10,726
前年同月	26,414	123	57	462,277	7,338	7,046	512	141	10,552
前 月	26,774	97	224	469,739	6,449	6,491	428	141	10,699
桑 名	3,020	13	2	52,580	809	737	25	12	1,246
四 日 市	5,663	32	7	114,704	1,613	1,593	77	27	1,946
鈴 鹿	3,258	7	4	64,433	1,058	1,273	384	8	1,377
津	4,244	18	4	86,629	1,177	1,200	119	26	1,377
松 阪	3,204	19	2	49,359	699	910	197	20	1,389
伊 勢	3,786	14	15	51,726	641	680	20	25	1,654
伊 賀	2,255	10	18	35,947	653	675	26	11	906
尾 鷲	746	5	2	7,344	140	113	7	12	431
熊野出張所	664	1	2	6,381	92	99	45	0	400

(2) 雇用保険求職者給付等状況

項目 区分	基本手当（基本分）				高年齢求職者給付		短期特例給付	
	受給資格 決定件数	初回 受給者数	受給者 実人員	支給金額 (千円)	受給者 数	支給金額 (千円)	受給 者数	支給金額 (千円)
27年10月	2,334	1,805	7,603	885,891	314	65,023	1	200
前年同月	2,085	1,768	7,547	918,403	311	65,104	1	228
前 月	1,822	1,694	7,769	947,921	233	48,788	47	8,706
桑 名	236	165	812	97,615	45	9,410	0	0
四 日 市	352	284	1,303	149,151	59	12,400	0	0
鈴 鹿	370	338	1,266	154,489	38	8,127	0	0
津	424	267	1,046	120,138	55	11,131	0	0
松 阪	350	283	1,099	128,382	34	7,168	0	0
伊 勢	264	187	989	115,429	44	8,995	1	200
伊 賀	224	186	749	82,825	29	5,855	0	0
尾 鷲	39	32	158	18,358	4	613	0	0
熊野出張所	75	63	181	19,505	6	1,326	0	0

〔注〕支給金額欄の月計と安定所別内訳の合計は、安定所別内訳を各安定所毎に四捨五入しているため、必ずしも一致しない
四日市には海事取扱分を、伊勢には鳥羽取扱分を含む。以下同様。

(3) 雇用継続給付状況

項目 区分	高年齢雇用継続給付			育児休業給付					介護休業給付	
	受給 者数	受給者 実人員	支給金額 (千円)	基本給付金			職場復帰給付金		受給 者数	支給金額 (千円)
				受給 者数	受給者 実人員	支給金額 (千円)	受給者 数	支給金額 (千円)		
27年10月	3,620	6,867	178,126	1,290	2,629	324,127	0	0	13	2,927
前年同月	3,594	6,797	174,586	1,196	2,443	294,725	0	0	15	3,004
前 月	3,917	7,450	187,220	1,155	2,340	280,849	0	0	10	2,188
桑 名	490	931	22,511	116	234	28,991	0	0	1	106
四 日 市	981	1,857	46,954	289	583	76,578	0	0	5	1,165
鈴 鹿	720	1,354	38,934	164	327	39,410	0	0	1	361
津	820	1,592	42,151	308	638	79,071	0	0	2	706
松 阪	340	641	15,291	189	387	48,209	0	0	2	296
伊 勢	8	8	179	99	200	21,817	0	0	0	0
伊 賀	256	476	11,891	98	202	23,496	0	0	0	0
尾 鷲	4	7	181	15	32	3,952	0	0	1	215
熊野出張所	1	1	34	12	26	2,603	0	0	1	78

〔注〕13(2)に同じ。

14. 主要労働・経済指標

	人口 (三重県)	鉱工業 生産指数 (三重県) (TCI)	国内企 業物価 指数 (全国)	消費者 物価指数 (三重県)	新設住宅 着工件数 (三重県)	常用雇用指数		実質賃金指数	
						全 国	三重県	全 国	三重県
平成 23年	1,848,125	91.6	101.5	100.1	9,392	100.6	97.5	100.1	100.8
24年	1,838,611	108.5	100.6	100.3	9,554	101.3	99.2	99.4	101.3
25年	1,829,063	114.3	101.9	100.6	10,738	102.1	97.9	98.9	101.8
26年	1,820,491	124.5	105.1	103.2	9,858	103.6	97.3	96.4	99.5
平成26年 8月	1,821,133	126.0	106.4	104.5	882	104.2	97.4	82.6	83.1
9月	1,820,691	125.0	106.4	104.4	814	104.2	97.3	80.2	82.2
10月	1,820,491	122.0	105.5	104.1	912	104.2	96.8	80.8	82.0
11月	1,820,304	123.2	105.2	103.7	850	104.5	93.8	84.1	87.0
12月	1,819,737	128.4	104.7	103.8	874	104.6	97.0	166.8	175.5
平成27年 1月	1,818,847	122.0	103.3	103.3	742	104.5	97.7	81.7	82.9
2月	1,817,649	126.0	103.2	103.2	757	104.4	97.1	79.3	80.9
3月	1,816,267	125.8	103.5	103.8	837	103.8	96.2	83.2	85.0
4月	1,811,228	127.7	103.6	104.1	807	105.3	98.2	82.6	83.0
5月	1,812,496	121.3	103.8	104.6	885	105.7	98.6	80.7	81.2
6月	1,812,000	122.5	103.6	104.3	913	106.2	98.8	128.1	130.4
7月	1,811,990	117.4	103.3	104.2	798	106.4	98.9	111.2	118.5
8月	1,812,033	114.7	102.7	104.6	926	106.3	98.8	81.9	81.3
9月		129.0	r102.1	104.4	885				
10月			p101.5						
資料出所	県統計課		日 本 銀 行	県統計課	県住宅課	厚 生 労 働 省	県統計課	厚 生 労 働 省	県統計課

	完 全 失業者数 (万人)	完 全 失 業 率 (TCI : %)	有効求人倍率 (TCI : 倍) (全 国)	基本受給率		企業倒産 (三重県)	
				全 国	三重県	件 数	金額 (百万)
平成 23年	300	4.6	0.65	1.8	2.0	105	61,898
24年	285	4.3	0.80	1.6	2.0	129	59,764
25年	265	4.0	0.93	1.5	2.0	103	27,964
26年	236	3.6	1.09	1.2	1.6	91	12,111
平成26年 8月	231	3.5	1.10	1.3	1.7	4	724
9月	233	3.6	1.10	1.3	1.8	9	1,007
10月	233	3.5	1.10	1.3	1.7	11	864
11月	219	3.5	1.12	1.2	1.6	6	1,162
12月	210	3.4	1.14	1.2	1.6	3	280
平成27年 1月	231	3.6	1.14	1.1	1.6	4	1,161
2月	226	3.5	1.15	1.1	1.5	9	4,555
3月	228	3.4	1.15	1.1	1.5	10	1,598
4月	234	3.3	1.17	1.0	1.5	5	866
5月	224	3.3	1.19	1.1	1.6	10	3,169
6月	224	3.4	1.19	1.2	1.7	8	463
7月	222	3.3	1.21	1.2	1.7	7	369
8月	225	3.4	1.23	1.2	1.7	10	20,486
9月	227	3.4	1.24	1.2	1.7	8	921
10月	208	3.1	1.24	1.2	1.7	5	407
資料出所	総務省	総務省	厚生労働省	厚生労働省	三重労働局	東京商工リサーチ津支店	

(注) ・ TCI=季節調整値 ・ 完全失業者数及び完全失業率については全国数値である。

・ 人口の各暦年については、10月の数値である。

・ 消費者物価指数は津、松阪、桑名、伊賀、尾鷲の5市平均。平成22年=100

・ 常用雇用指数、実質賃金指数は5人以上の事業所分。平成22年=100

・ 鉱工業生産指数は平成22年=100、国内企業物価指数は平成22年=100

基本手当受給者実人員

$$\cdot \text{基本受給率} = \frac{\text{基本手当受給者実人員}}{\text{雇用保険被保険者数} + \text{基本手当受給者実人員}} \times 100 (\%)$$

・ r は数値を補正したもの。pは速報値。

年齢別常用職業紹介状況

平成27年10月分

年齢別常用職業紹介状況(平成27年10月分)

1. 有効求人倍率について

月間有効求人倍率は1.14倍となり、前年を0.06ポイント上回った。
年齢区分別にみると、全年齢層で前年を上回った。

表1 有効求人倍率

項目 年齢	有効求人倍率(倍)		
	27年10月	26年10月	対前年増減差(ポイント)
合計	1.14	1.08	0.06
29歳以下	1.23	1.17	0.06
30～44歳	1.19	1.12	0.07
45～54歳	1.03	0.98	0.05
55～64歳	1.06	1.01	0.05
65歳以上	1.14	1.06	0.08

2. 求人の状況

月間有効求人数は30,480人で、前年に比べ2.4%の増加となった。
年齢区分別にみると、29歳以下及び30～44歳は前年を下回り、45～54歳、55～64歳、65歳以上は前年を上回った。

表2 月間有効求人数

項目 年齢	月間有効求人数		
	27年10月	26年10月	対前年増減率(%)
合計	30,480	29,754	2.4
29歳以下	7,505	7,567	▲0.8
30～44歳	10,405	10,417	▲0.1
45～54歳	5,231	4,761	9.9
55～64歳	5,438	5,319	2.2
65歳以上	1,901	1,690	12.5

3. 求職者の状況

月間有効求職者は26,742人で、前年に比べ2.9%の減少となった。
男女別にみると、男性が1.8%、女性が3.9%の減少となっている。
年齢区分別にみると、45～54歳及び65歳以上の計・男女は増加し、これ以外の年齢区分では減少している。

表3 月間有効求職者数

項目 年齢	計			男			女		
	27年10月	26年10月	対前年増減率(%)	27年10月	26年10月	対前年増減率(%)	27年10月	26年10月	対前年増減率(%)
合計	26,742	27,551	▲2.9	12,746	12,986	▲1.8	13,964	14,531	▲3.9
29歳以下	6,102	6,485	▲5.9	2,650	2,804	▲5.5	3,447	3,670	▲6.1
30～44歳	8,771	9,317	▲5.9	3,672	3,911	▲6.1	5,091	5,392	▲5.6
45～54歳	5,078	4,858	4.5	2,329	2,184	6.6	2,739	2,671	2.5
55～64歳	5,118	5,290	▲3.3	2,988	3,014	▲0.9	2,122	2,272	▲6.6
65歳以上	1,673	1,601	4.5	1,107	1,073	3.2	565	526	7.4

4. 就職の状況

就職件数は2,069件で、前年に比べ5.4%の減少となった。
男女別にみると、男性が993件で11.4%の減少、女性は1,073件で0.8%の増加となっている。
年齢区分別にみると、30～44歳、45～54歳、55～64歳の女性、65歳以上の計・男性は増加し、65歳以上の女性は前年と同数で、これら以外の年齢区分では減少している。

表4 就職件数

項目 年齢	計			男			女		
	27年10月	26年10月	対前年増減率(%)	27年10月	26年10月	対前年増減率(%)	27年10月	26年10月	対前年増減率(%)
合計	2,069	2,188	▲5.4	993	1,121	▲11.4	1,073	1,065	0.8
29歳以下	493	568	▲13.2	233	273	▲14.7	260	295	▲11.9
30～44歳	775	778	▲0.4	349	368	▲5.2	425	409	3.9
45～54歳	388	405	▲4.2	161	187	▲13.9	225	217	3.7
55～64歳	314	346	▲9.2	175	226	▲22.6	139	120	15.8
65歳以上	99	91	8.8	75	67	11.9	24	24	0.0

5. 就職率について

就職率は7.7%となり、前年を0.2ポイント下降した。

男女別にみると、男性が7.8%で0.8ポイント下降し、女性は7.7%で0.4ポイント上昇した。

年齢区分別にみると、29歳以下の計・男女、45～54歳・55～64歳の計・男性、65歳以上の女性は下降し、これら以外の年齢区分別では上昇した。

表5 就職率 (%)

項目 年齢	計			男			女		
	27年10月	26年10月	対前年 増減差 (ポイント)	27年10月	26年10月	対前年 増減差 (ポイント)	27年10月	26年10月	対前年 増減差 (ポイント)
合計	7.7	7.9	▲ 0.2	7.8	8.6	▲ 0.8	7.7	7.3	0.4
29歳以下	8.1	8.8	▲ 0.7	8.8	9.7	▲ 0.9	7.5	8.0	▲ 0.5
30～44歳	8.8	8.4	0.4	9.5	9.4	0.1	8.3	7.6	0.7
45～54歳	7.6	8.3	▲ 0.7	6.9	8.6	▲ 1.7	8.2	8.1	0.1
55～64歳	6.1	6.5	▲ 0.4	5.9	7.5	▲ 1.6	6.6	5.3	1.3
65歳以上	5.9	5.7	0.2	6.8	6.2	0.6	4.2	4.6	▲ 0.4

別表1 年齢別常用職業紹介状況(平成27年10月)

項目 区分	月間有効 求人数 (換算数) (A)	月間有効求職者数			就職件数		求人倍率 (A/B)	就職率 C/B×100
		全数 (B)	うち新規	うち (保)受給者	全数 (C)	うち (保)受給者		
19歳以下	572	473 (231)	117 (59)	29 (15)	55 (26)	3 (2)	1.21	11.6
20～24歳	2,914	2,394 (1,084)	641 (282)	755 (296)	207 (98)	38 (19)	1.22	8.6
25～29歳	4,019	3,235 (1,335)	832 (352)	1,476 (480)	231 (109)	81 (33)	1.24	7.1
30～34歳	3,707	2,995 (1,244)	726 (304)	1,397 (500)	213 (103)	56 (30)	1.24	7.1
35～39歳	3,570	2,975 (1,234)	829 (347)	1,183 (450)	291 (128)	71 (34)	1.20	9.8
40～44歳	3,128	2,801 (1,194)	726 (303)	1,058 (479)	271 (118)	71 (42)	1.12	9.7
45～49歳	2,758	2,660 (1,189)	661 (316)	1,111 (489)	225 (91)	55 (26)	1.04	8.5
50～54歳	2,473	2,418 (1,140)	601 (313)	1,135 (500)	163 (70)	45 (21)	1.02	6.7
55～59歳	2,455	2,308 (1,260)	513 (296)	1,224 (592)	152 (75)	47 (21)	1.06	6.6
60～64歳	2,983	2,810 (1,728)	549 (359)	1,653 (916)	162 (100)	40 (22)	1.06	5.8
65歳以上	1,901	1,673 (1,107)	539 (363)	404 (238)	99 (75)	8 (7)	1.14	5.9
計	30,480	26,742 (12,746)	6,734 (3,294)	11,425 (4,955)	2,069 (993)	515 (257)	1.14	7.7
うち45歳以上	12,570	11,869	2,863	5,527	801	195	1.06	6.7
うち55歳以上	7,339	6,791	1,601	3,281	413	95	1.08	6.1
うち65歳以上	1,901	1,673	539	404	99	8	1.14	5.9

[注] 新規学卒を除き、常用的パートタイムを含む。()内は男性で内数

別表2 年齢別常用有効求人倍率の推移

	年齢計	～19歳	20～24	25～29	30～34	35～39	40～44	45～49	50～54	55～59	60～64	65歳～
13年	0.60	2.17	0.78	0.64	0.91	1.12	1.04	0.67	0.32	0.20	0.10	0.40
14年	0.68	2.58	0.96	0.74	0.99	1.16	1.05	0.71	0.32	0.19	0.14	0.58
15年	0.93	3.92	1.36	1.03	1.25	1.52	1.30	0.93	0.44	0.23	0.19	0.76
16年	1.22	5.29	1.62	1.19	1.50	1.87	1.74	1.34	0.72	0.39	0.28	1.14
17年	1.43	1.41	1.85	1.96	1.95	1.81	1.53	1.21	0.94	0.71	0.67	0.61
18年	1.40	1.38	1.78	1.87	1.84	1.70	1.48	1.25	0.98	0.82	0.76	0.71
19年	1.37	1.38	1.58	1.64	1.61	1.52	1.36	1.25	1.17	1.06	1.00	1.00
20年	0.97	1.07	1.07	1.07	1.06	1.00	0.92	0.90	0.90	0.91	0.84	0.90
21年	0.41	0.45	0.44	0.45	0.44	0.42	0.39	0.36	0.37	0.38	0.39	0.45
22年	0.61	0.67	0.66	0.67	0.66	0.64	0.58	0.55	0.55	0.56	0.56	0.63
23年	0.73	0.79	0.80	0.80	0.79	0.76	0.70	0.66	0.66	0.68	0.65	0.69
24年	0.83	0.88	0.87	0.90	0.89	0.86	0.79	0.75	0.75	0.78	0.78	0.83
25年	1.01	1.08	1.08	1.10	1.09	1.06	0.99	0.92	0.91	0.95	0.95	1.02
26年	1.08	1.16	1.16	1.17	1.17	1.13	1.06	0.99	0.97	1.01	1.00	1.06
27年	1.14	1.21	1.22	1.24	1.24	1.20	1.12	1.04	1.02	1.06	1.06	1.14

別表3 年齢別常用有効求人数の推移

	年齢計	～19歳	20～24	25～29	30～34	35～39	40～44	45～49	50～54	55～59	60～64	65歳～
13年	22,198	1,871	3,170	3,510	3,419	2,958	2,344	1,825	1,287	855	651	308
14年	26,068	2,366	3,786	4,083	3,975	3,475	2,769	2,047	1,462	944	749	412
15年	32,062	3,149	4,826	5,197	4,977	4,295	3,347	2,316	1,659	997	840	459
16年	34,968	3,385	4,966	5,317	5,196	4,684	3,752	2,724	1,967	1,294	989	694
17年	39,100	832	5,756	8,506	6,931	4,581	3,259	2,421	2,265	2,221	1,922	406
18年	38,771	803	5,321	7,586	6,749	4,632	3,202	2,630	2,444	2,816	2,032	556
19年	35,929	762	4,449	6,215	5,810	4,083	2,798	2,416	2,320	3,358	2,967	751
20年	26,782	591	2,935	4,230	3,700	3,045	2,157	1,872	1,922	2,802	2,686	842
21年	16,931	315	1,532	2,263	2,226	1,999	1,559	1,421	1,363	1,823	1,844	586
22年	21,599	501	2,216	2,956	2,739	2,602	2,010	1,783	1,623	2,086	2,435	648
23年	24,112	476	2,354	3,408	2,986	3,017	2,420	1,901	1,802	2,104	2,757	887
24年	27,312	516	2,558	3,849	3,302	3,264	2,834	2,308	2,072	2,253	3,057	1,299
25年	30,255	670	2,777	4,082	3,748	3,549	3,194	2,545	2,282	2,507	3,362	1,539
26年	29,754	593	2,894	4,080	3,610	3,466	3,341	2,534	2,227	2,295	3,024	1,690
27年	30,480	572	2,914	4,019	3,707	3,570	3,128	2,758	2,473	2,455	2,983	1,901

別表4 年齢別常用有効求職者の推移

	年齢計	～19歳	20～24	25～29	30～34	35～39	40～44	45～49	50～54	55～59	60～64	65歳～
13年	37,273	862	4,042	5,482	3,754	2,639	2,261	2,713	4,030	4,268	6,443	779
14年	38,311	916	3,952	5,494	4,032	2,993	2,628	2,873	4,593	4,870	5,245	715
15年	34,395	804	3,541	5,066	3,987	2,828	2,582	2,498	3,748	4,273	4,464	604
16年	28,555	640	3,065	4,454	3,462	2,501	2,162	2,030	2,748	3,316	3,566	611
17年	27,352	590	3,119	4,338	3,555	2,524	2,127	1,996	2,416	3,148	2,872	667
18年	27,675	580	2,992	4,060	3,676	2,719	2,161	2,109	2,492	3,431	2,672	783
19年	26,304	551	2,810	3,785	3,601	2,688	2,055	1,939	1,989	3,178	2,960	748
20年	27,551	551	2,738	3,939	3,505	3,056	2,335	2,091	2,141	3,080	3,181	934
21年	41,569	704	3,514	5,067	5,060	4,730	3,998	3,926	3,700	4,803	4,757	1,310
22年	35,513	752	3,353	4,424	4,162	4,096	3,457	3,237	2,967	3,712	4,319	1,034
23年	33,252	599	2,958	4,241	3,793	3,983	3,439	2,887	2,735	3,101	4,229	1,287
24年	33,034	588	2,952	4,295	3,697	3,777	3,570	3,065	2,747	2,879	3,898	1,566
25年	29,889	620	2,580	3,714	3,424	3,354	3,225	2,778	2,505	2,645	3,542	1,502
26年	27,551	511	2,496	3,478	3,093	3,059	3,165	2,567	2,291	2,281	3,009	1,601
27年	26,742	473	2,394	3,235	2,995	2,975	2,801	2,660	2,418	2,308	2,810	1,673

- [注] 1. 各年10月
2. 新規学卒関係を除き、常用的パートタイムを含む。
3. 年齢別の求人倍率は、平成16年度までの数値は求人数を対象年齢区分に均等に配分して算出した「求人均等配分方式」による。平成17年度以降の数値は求職者1人あたりの就職機会を算定する新しい算出方式「就職機会積み上げ方式」による。