

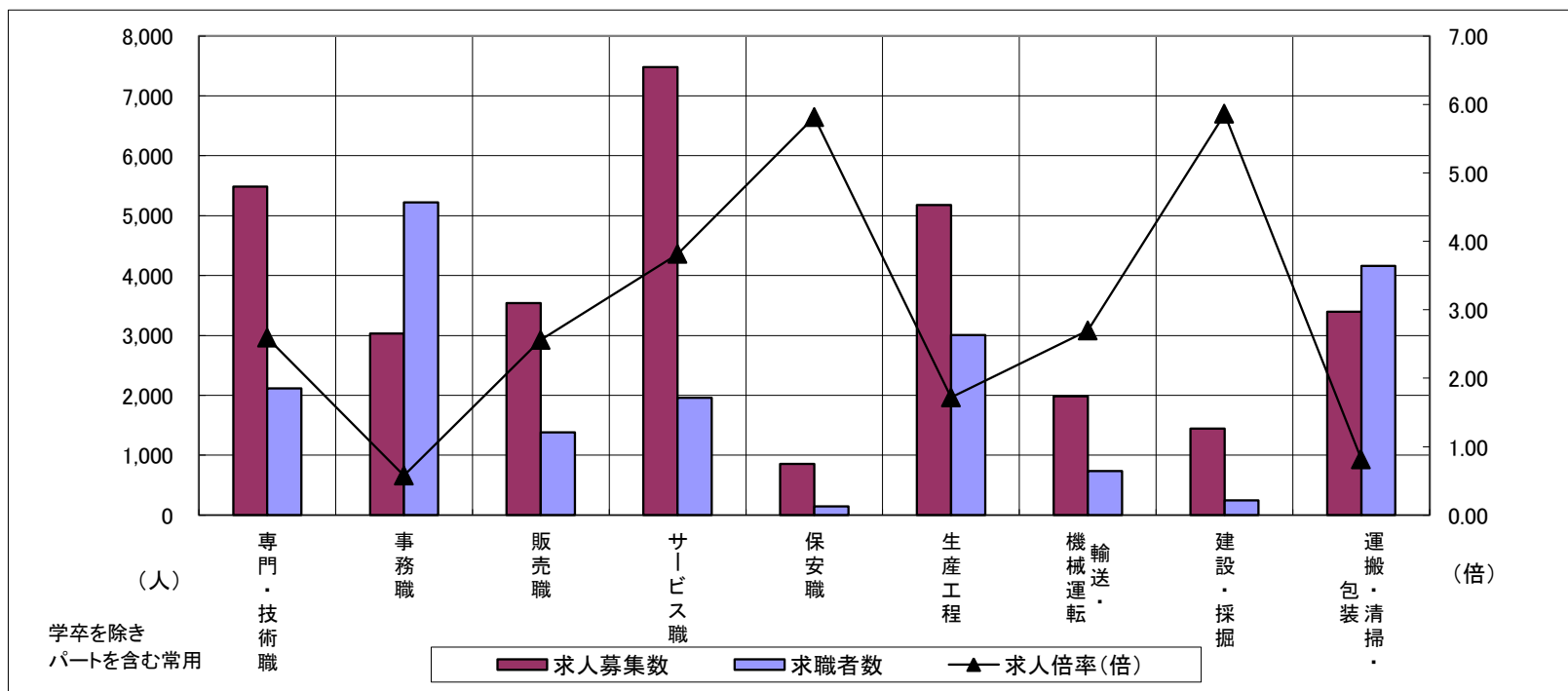
求人・求職バランスシート

平成30年1月

三重労働局

職業別	年齢別	合計	常用					合計	常用的パート				
			～24歳	25歳～	35歳～	45歳～	55歳～		～24歳	25歳～	35歳～	45歳～	55歳～
合計	求人募集数	19,126	2,921	5,620	4,543	3,321	2,721	13,693	584	2,283	2,564	2,404	5,858
	求職者数	12,696	1,643	3,205	2,871	2,535	2,442	7,775	326	1,274	1,431	1,343	3,401
	求人倍率	1.51	1.78	1.75	1.58	1.31	1.11	1.76	1.79	1.79	1.79	1.79	1.72
専門・技術職	求人募集数	3,549	346	1,182	876	644	501	1,934	56	536	421	300	621
	求職者数	1,449	127	436	347	282	257	666	19	182	143	102	220
	求人倍率	2.45	2.72	2.71	2.52	2.28	1.95	2.90	2.95	2.95	2.94	2.94	2.82
事務職	求人募集数	1,769	311	605	421	257	175	1,261	27	289	330	255	360
	求職者数	3,374	483	983	803	621	484	1,850	39	417	477	371	546
	求人倍率	0.52	0.64	0.62	0.52	0.41	0.36	0.68	0.69	0.69	0.69	0.69	0.66
販売職	求人募集数	1,435	222	518	327	200	168	2,106	90	325	406	375	910
	求職者数	887	106	249	196	165	171	497	21	76	95	88	217
	求人倍率	1.62	2.09	2.08	1.67	1.21	0.98	4.24	4.29	4.28	4.27	4.26	4.19
サービス職	求人募集数	3,244	497	826	765	687	469	4,235	231	759	639	788	1,818
	求職者数	1,067	144	243	238	250	192	894	48	158	133	164	391
	求人倍率	3.04	3.45	3.40	3.21	2.75	2.44	4.74	4.81	4.80	4.80	4.80	4.65
保安職	求人募集数	575	23	61	69	107	315	280	5	0	5	10	260
	求職者数	91	3	8	10	17	53	56	1	0	1	2	52
	求人倍率	6.32	7.67	7.63	6.90	6.29	5.94	5.00	5.00	—	5.00	5.00	5.00
生産工程	求人募集数	3,968	747	1,291	1,003	590	337	1,207	60	217	295	198	437
	求職者数	2,456	397	697	601	456	305	552	27	98	133	89	205
	求人倍率	1.62	1.88	1.85	1.67	1.29	1.10	2.19	2.22	2.21	2.22	2.22	2.13
輸送・機械運転	求人募集数	1,569	73	193	351	511	441	414	3	6	16	26	363
	求職者数	603	19	57	117	194	216	132	1	2	5	8	116
	求人倍率	2.60	3.84	3.39	3.00	2.63	2.04	3.14	3.00	3.00	3.20	3.25	3.13
建設・採掘	求人募集数	1,406	239	306	361	244	256	36	0	0	2	4	30
	求職者数	227	31	40	54	45	57	19	0	0	1	2	16
	求人倍率	6.19	7.71	7.65	6.69	5.42	4.49	1.89	—	—	2.00	2.00	1.88
運搬・清掃・包装等	求人募集数	1,302	140	296	313	248	305	2,092	90	229	291	350	1,132
	求職者数	1,622	137	288	337	346	514	2,541	106	270	343	413	1,409
	求人倍率	0.80	1.02	1.03	0.93	0.72	0.59	0.82	0.85	0.85	0.85	0.85	0.80

- (注) 1 求人募集数・求職者数・求人倍率は、正式にはそれぞれ有効求人数・有効求職者数・有効求人倍率といいます。
 2 求人倍率は、求職者1人あたりの求人募集数を意味しています。
 3 「職業」の合計欄には、「管理職」「農林漁業職」「職業分類不能」を含みます。



	専門・技術職	事務職	販売職	サービス職	保安職	生産工程	輸送・機械運転	建設・採掘	運搬・清掃・包装	常用計
求人募集数	5,483	3,030	3,541	7,479	855	5,175	1,983	1,442	3,394	32,819
求職者数	2,115	5,224	1,384	1,961	147	3,008	735	246	4,163	20,471
求人倍率(倍)	2.59	0.58	2.56	3.81	5.82	1.72	2.70	5.86	0.82	1.60

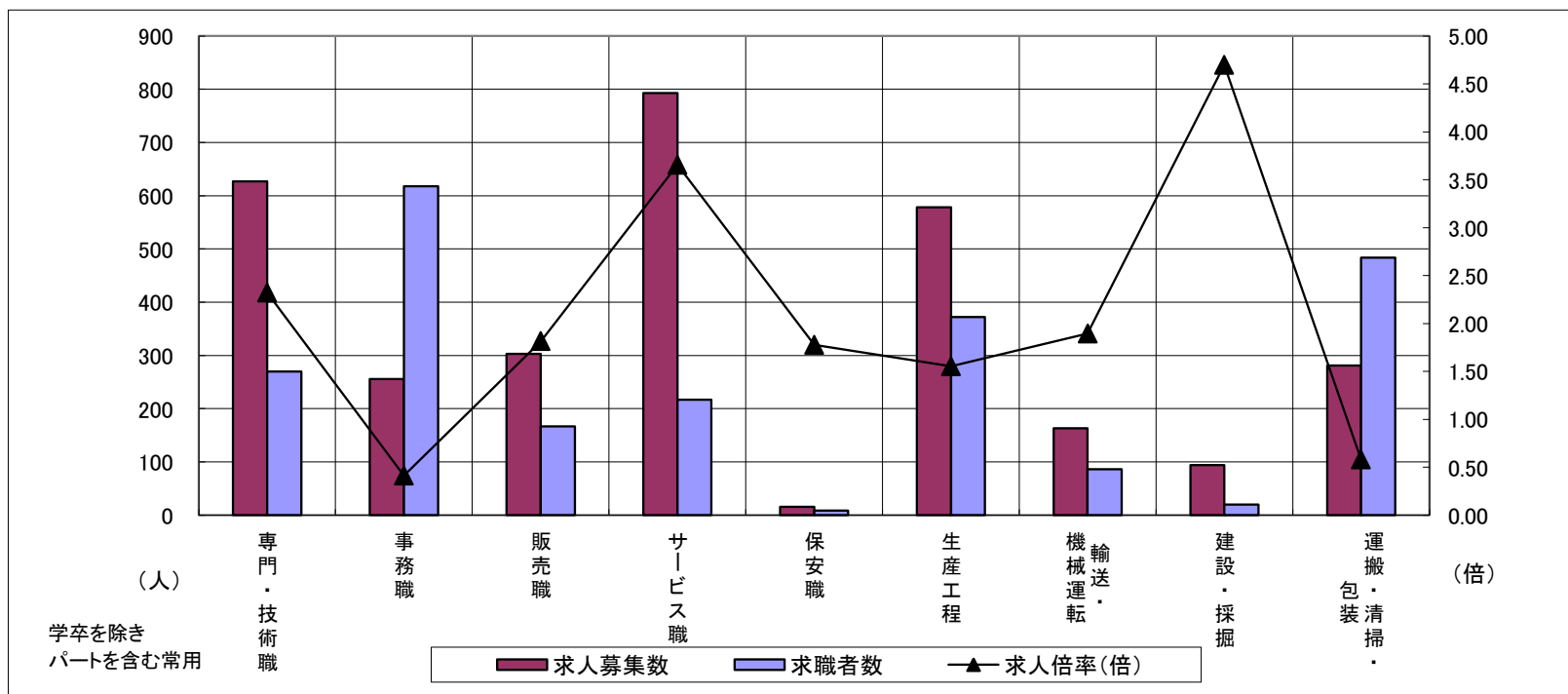
求人・求職バランスシート

平成30年1月

桑名

職業別	年齢別	合計	常用					合計	常用的パート				
			～24歳	25歳～	35歳～	45歳～	55歳～		～24歳	25歳～	35歳～	45歳～	55歳～
合計	求人募集数	1,860	312	638	462	262	186	1,322	71	245	263	253	490
	求職者数	1,399	197	405	323	243	231	942	49	170	183	176	364
	求人倍率	1.33	1.58	1.58	1.43	1.08	0.81	1.40	1.45	1.44	1.44	1.44	1.35
専門・技術職	求人募集数	387	39	146	102	66	34	240	8	72	61	28	71
	求職者数	181	16	60	46	33	26	89	3	26	22	10	28
	求人倍率	2.14	2.44	2.43	2.22	2.00	1.31	2.70	2.67	2.77	2.77	2.80	2.54
事務職	求人募集数	158	30	58	39	18	13	98	3	26	29	20	20
	求職者数	398	61	122	97	65	53	220	6	57	64	45	48
	求人倍率	0.40	0.49	0.48	0.40	0.28	0.25	0.45	0.50	0.46	0.45	0.44	0.42
販売職	求人募集数	191	37	75	37	29	13	112	2	21	26	22	41
	求職者数	106	18	37	19	21	11	61	1	11	14	12	23
	求人倍率	1.80	2.06	2.03	1.95	1.38	1.18	1.84	2.00	1.91	1.86	1.83	1.78
サービス職	求人募集数	338	61	94	87	54	42	455	41	53	49	98	214
	求職者数	104	16	25	25	19	19	113	10	13	12	24	54
	求人倍率	3.25	3.81	3.76	3.48	2.84	2.21	4.03	4.10	4.08	4.08	4.08	3.96
保安職	求人募集数	8	0	0	4	2	2	8	0	0	0	0	8
	求職者数	7	0	0	2	2	3	2	0	0	0	0	2
	求人倍率	1.14	—	—	2.00	1.00	0.67	4.00	—	—	—	—	4.00
生産工程	求人募集数	400	79	160	106	36	19	178	21	44	42	29	42
	求職者数	303	50	104	77	44	28	69	8	17	16	11	17
	求人倍率	1.32	1.58	1.54	1.38	0.82	0.68	2.58	2.63	2.59	2.63	2.64	2.47
輸送・機械運転	求人募集数	126	7	16	27	49	27	37	0	0	3	0	34
	求職者数	73	3	7	13	27	23	13	0	0	1	0	12
	求人倍率	1.73	2.33	2.29	2.08	1.81	1.17	2.85	—	—	3.00	—	2.83
建設・採掘	求人募集数	88	6	37	23	8	14	6	0	0	0	0	6
	求職者数	19	1	7	5	2	4	1	0	0	0	0	1
	求人倍率	4.63	6.00	5.29	4.60	4.00	3.50	6.00	—	—	—	—	6.00
運搬・清掃・包装等	求人募集数	133	15	40	34	18	26	148	7	18	19	31	73
	求職者数	150	12	31	32	26	49	334	16	39	42	67	170
	求人倍率	0.89	1.25	1.29	1.06	0.69	0.53	0.44	0.44	0.46	0.45	0.46	0.43

- (注) 1 求人募集数・求職者数・求人倍率は、正式にはそれぞれ有効求人数・有効求職者数・有効求人倍率といいます。
 2 求人倍率は、求職者1人あたりの求人募集数を意味しています。
 3 「職業」の合計欄には、「管理職」「農林漁業職」「職業分類不能」を含みます。



	専門・技術職	事務職	販売職	サービス職	保安職	生産工程	輸送・機械運転	建設・採掘	運搬・清掃・包装	常用計
求人募集数	627	256	303	793	16	578	163	94	281	3,182
求職者数	270	618	167	217	9	372	86	20	484	2,341
求人倍率(倍)	2.32	0.41	1.81	3.65	1.78	1.55	1.90	4.70	0.58	1.36

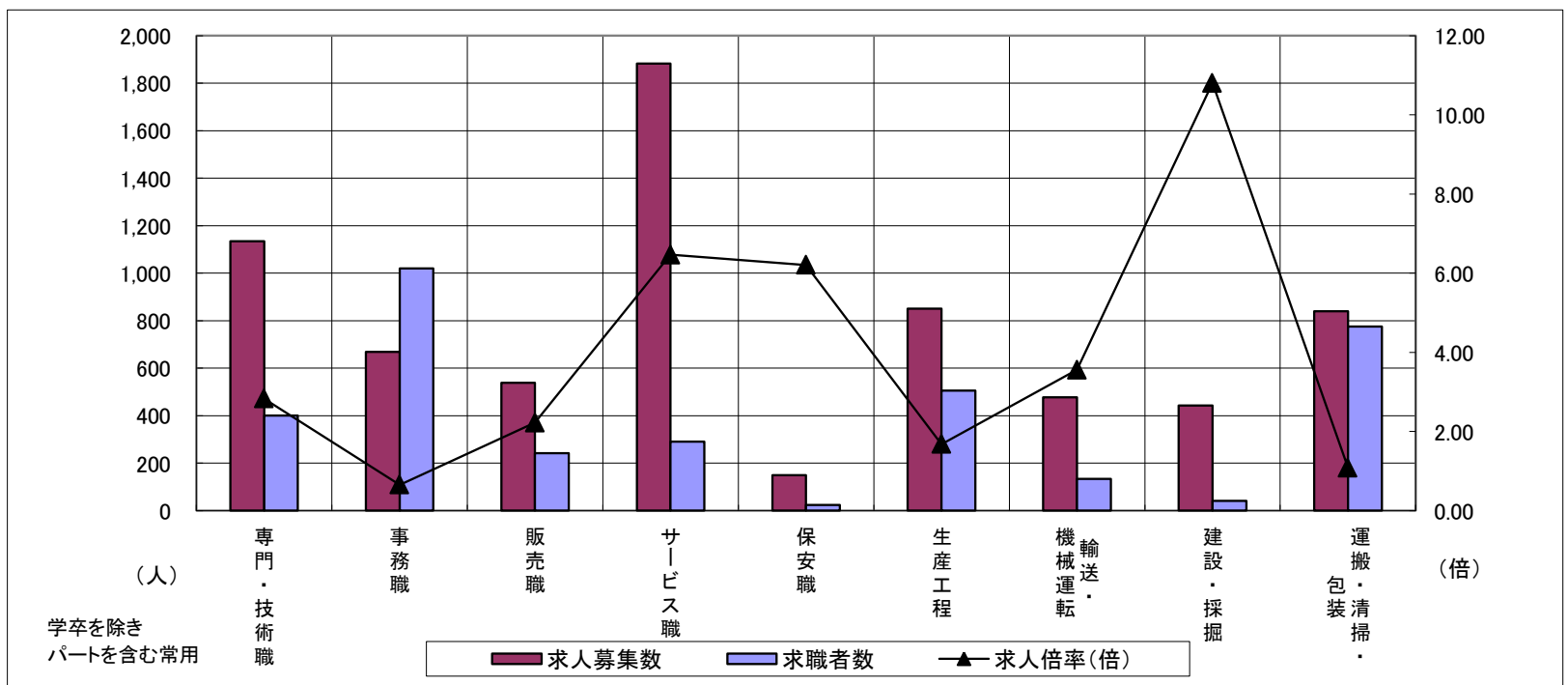
求人・求職バランスシート

平成30年1月

四日市

職業別	年齢別	合計	常用					合計	常用的パート				
			～24歳	25歳～	35歳～	45歳～	55歳～		～24歳	25歳～	35歳～	45歳～	55歳～
合計	求人募集数	4,179	640	1,424	1,052	607	456	2,850	111	547	659	480	1,053
	求職者数	2,386	309	701	577	419	380	1,336	51	252	304	222	507
	求人倍率	1.75	2.07	2.03	1.82	1.45	1.20	2.13	2.18	2.17	2.17	2.16	2.08
専門・技術職	求人募集数	798	60	352	189	107	90	337	3	110	68	45	111
	求職者数	279	19	111	65	43	41	122	1	39	24	16	42
	求人倍率	2.86	3.16	3.17	2.91	2.49	2.20	2.76	3.00	2.82	2.83	2.81	2.64
事務職	求人募集数	378	63	141	97	51	26	291	8	63	92	58	70
	求職者数	667	86	214	176	119	72	353	10	75	109	70	89
	求人倍率	0.57	0.73	0.66	0.55	0.43	0.36	0.82	0.80	0.84	0.84	0.83	0.79
販売職	求人募集数	333	56	131	80	34	32	206	11	37	34	20	104
	求職者数	168	21	50	41	25	31	74	4	13	12	7	38
	求人倍率	1.98	2.67	2.62	1.95	1.36	1.03	2.78	2.75	2.85	2.83	2.86	2.74
サービス職	求人募集数	713	108	216	173	123	93	1,169	62	230	257	204	416
	求職者数	157	20	40	33	34	30	134	7	26	29	23	49
	求人倍率	4.54	5.40	5.40	5.24	3.62	3.10	8.72	8.86	8.85	8.86	8.87	8.49
保安職	求人募集数	91	8	21	0	18	44	58	0	0	0	6	52
	求職者数	14	1	3	0	3	7	10	0	0	0	1	9
	求人倍率	6.50	8.00	7.00	—	6.00	6.29	5.80	—	—	—	6.00	5.78
生産工程	求人募集数	680	120	263	181	79	37	171	6	27	53	26	59
	求職者数	417	61	144	111	64	37	89	3	14	27	13	32
	求人倍率	1.63	1.97	1.83	1.63	1.23	1.00	1.92	2.00	1.93	1.96	2.00	1.84
輸送・機械運転	求人募集数	407	11	34	117	131	114	70	0	0	7	7	56
	求職者数	114	2	7	27	37	41	20	0	0	2	2	16
	求人倍率	3.57	5.50	4.86	4.33	3.54	2.78	3.50	—	—	3.50	3.50	3.50
建設・採掘	求人募集数	431	88	74	115	67	87	12	0	0	2	2	8
	求職者数	36	6	5	9	6	10	5	0	0	1	1	3
	求人倍率	11.97	14.67	14.80	12.78	11.17	8.70	2.40	—	—	2.00	2.00	2.67
運搬・清掃・包装等	求人募集数	321	45	90	83	56	47	518	24	89	99	87	219
	求職者数	330	38	77	77	66	72	445	20	76	84	74	191
	求人倍率	0.97	1.18	1.17	1.08	0.85	0.65	1.16	1.20	1.17	1.18	1.18	1.15

- (注) 1 求人募集数・求職者数・求人倍率は、正式にはそれぞれ有効求人数・有効求職者数・有効求人倍率といえます。
 2 求人倍率は、求職者1人あたりの求人募集数を意味しています。
 3 「職業」の合計欄には、「管理職」「農林漁業職」「職業分類不能」を含みます。



	専門・技術職	事務職	販売職	サービス職	保安職	生産工程	輸送・機械運転	建設・採掘	運搬・清掃・包装	常用計
求人募集数	1,135	669	539	1,882	149	851	477	443	839	7,029
求職者数	401	1,020	242	291	24	506	134	41	775	3,722
求人倍率(倍)	2.83	0.66	2.23	6.47	6.21	1.68	3.56	10.80	1.08	1.89

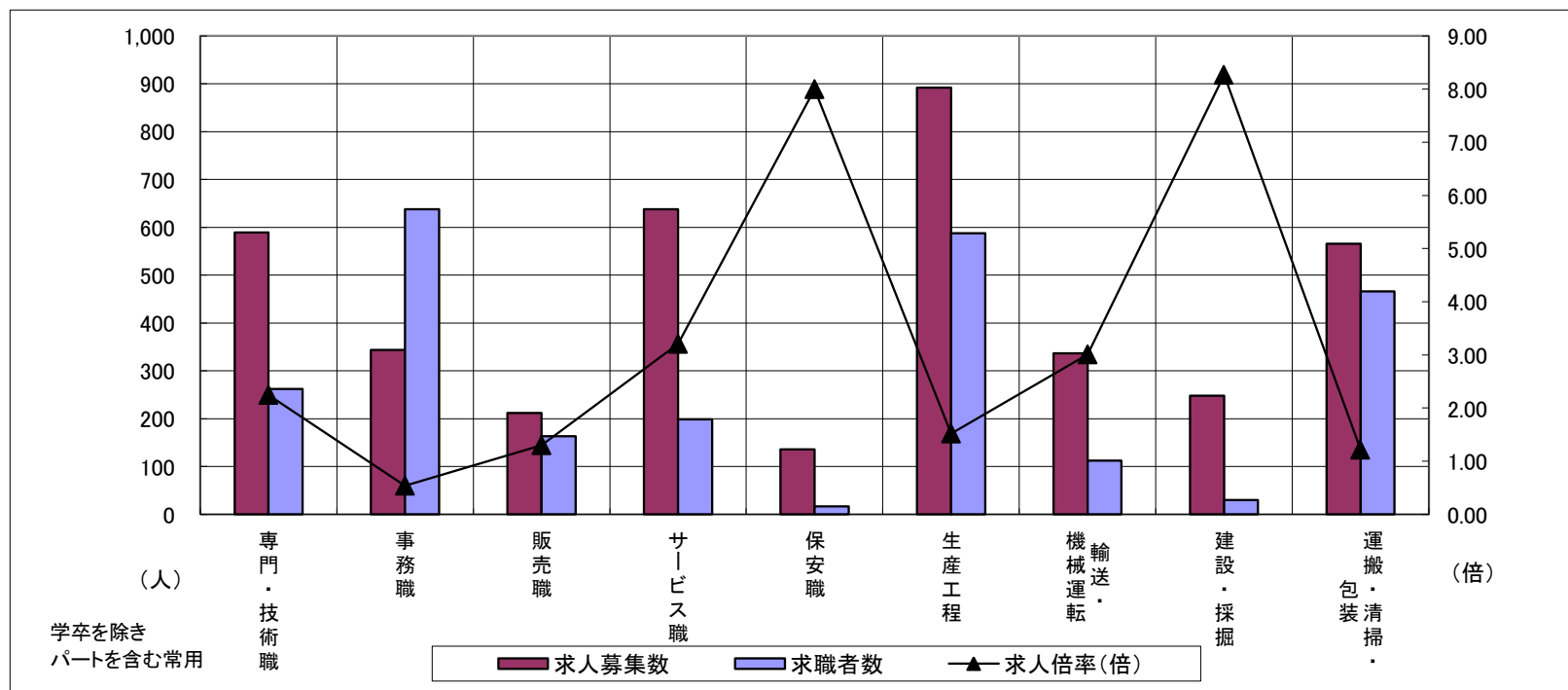
求人・求職バランスシート

平成30年1月

鈴鹿

職業別	年齢別	合計	常用					合計	常用的パート				
			～24歳	25歳～	35歳～	45歳～	55歳～		～24歳	25歳～	35歳～	45歳～	55歳～
合計	求人募集数	2,593	418	717	641	500	317	1,417	70	230	250	287	580
	求職者数	1,681	226	396	404	367	288	1,052	51	168	182	210	441
	求人倍率	1.54	1.85	1.81	1.59	1.36	1.10	1.35	1.37	1.37	1.37	1.37	1.32
専門・技術職	求人募集数	371	41	109	104	75	42	218	3	49	52	33	81
	求職者数	181	17	46	51	40	27	81	1	18	19	12	31
	求人倍率	2.05	2.41	2.37	2.04	1.88	1.56	2.69	3.00	2.72	2.74	2.75	2.61
事務職	求人募集数	189	35	66	49	22	17	155	1	40	39	32	43
	求職者数	394	56	119	105	59	55	244	1	62	60	50	71
	求人倍率	0.48	0.63	0.55	0.47	0.37	0.31	0.64	1.00	0.65	0.65	0.64	0.61
販売職	求人募集数	117	13	44	31	17	12	95	6	8	16	30	35
	求職者数	92	8	27	24	18	15	71	4	6	11	23	27
	求人倍率	1.27	1.63	1.63	1.29	0.94	0.80	1.34	1.50	1.33	1.45	1.30	1.30
サービス職	求人募集数	290	48	80	53	84	25	348	29	67	50	87	115
	求職者数	114	14	25	21	39	15	85	7	16	12	21	29
	求人倍率	2.54	3.43	3.20	2.52	2.15	1.67	4.09	4.14	4.19	4.17	4.14	3.97
保安職	求人募集数	76	0	0	11	23	42	60	0	0	0	0	60
	求職者数	8	0	0	1	2	5	9	0	0	0	0	9
	求人倍率	9.50	—	—	11.00	11.50	8.40	6.67	—	—	—	—	6.67
生産工程	求人募集数	729	138	186	187	139	79	163	5	33	36	27	62
	求職者数	484	81	109	118	106	70	104	3	21	23	17	40
	求人倍率	1.51	1.70	1.71	1.58	1.31	1.13	1.57	1.67	1.57	1.57	1.59	1.55
輸送・機械運転	求人募集数	281	8	61	88	79	45	56	0	3	3	3	47
	求職者数	94	2	15	27	27	23	18	0	1	1	1	15
	求人倍率	2.99	4.00	4.07	3.26	2.93	1.96	3.11	—	3.00	3.00	3.00	3.13
建設・採掘	求人募集数	243	61	82	26	42	32	5	0	0	0	5	0
	求職者数	29	6	8	3	6	6	1	0	0	0	1	0
	求人倍率	8.38	10.17	10.25	8.67	7.00	5.33	5.00	—	—	—	5.00	—
運搬・清掃・包装等	求人募集数	271	24	40	70	77	60	295	13	27	38	61	156
	求職者数	142	11	18	33	41	39	324	14	29	41	65	175
	求人倍率	1.91	2.18	2.22	2.12	1.88	1.54	0.91	0.93	0.93	0.93	0.94	0.89

- (注) 1 求人募集数・求職者数・求人倍率は、正式にはそれぞれ有効求人人数・有効求職者数・有効求人倍率といます。
 2 求人倍率は、求職者1人あたりの求人募集数を意味しています。
 3 「職業」の合計欄には、「管理職」「農林漁業職」「職業分類不能」を含みます。



	専門・技術職	事務職	販売職	サービス職	保安職	生産工程	輸送・機械運転	建設・採掘	運搬・清掃・包装	常用計
求人募集数	589	344	212	638	136	892	337	248	566	4,010
求職者数	262	638	163	199	17	588	112	30	466	2,733
求人倍率(倍)	2.25	0.54	1.30	3.21	8.00	1.52	3.01	8.27	1.21	1.47

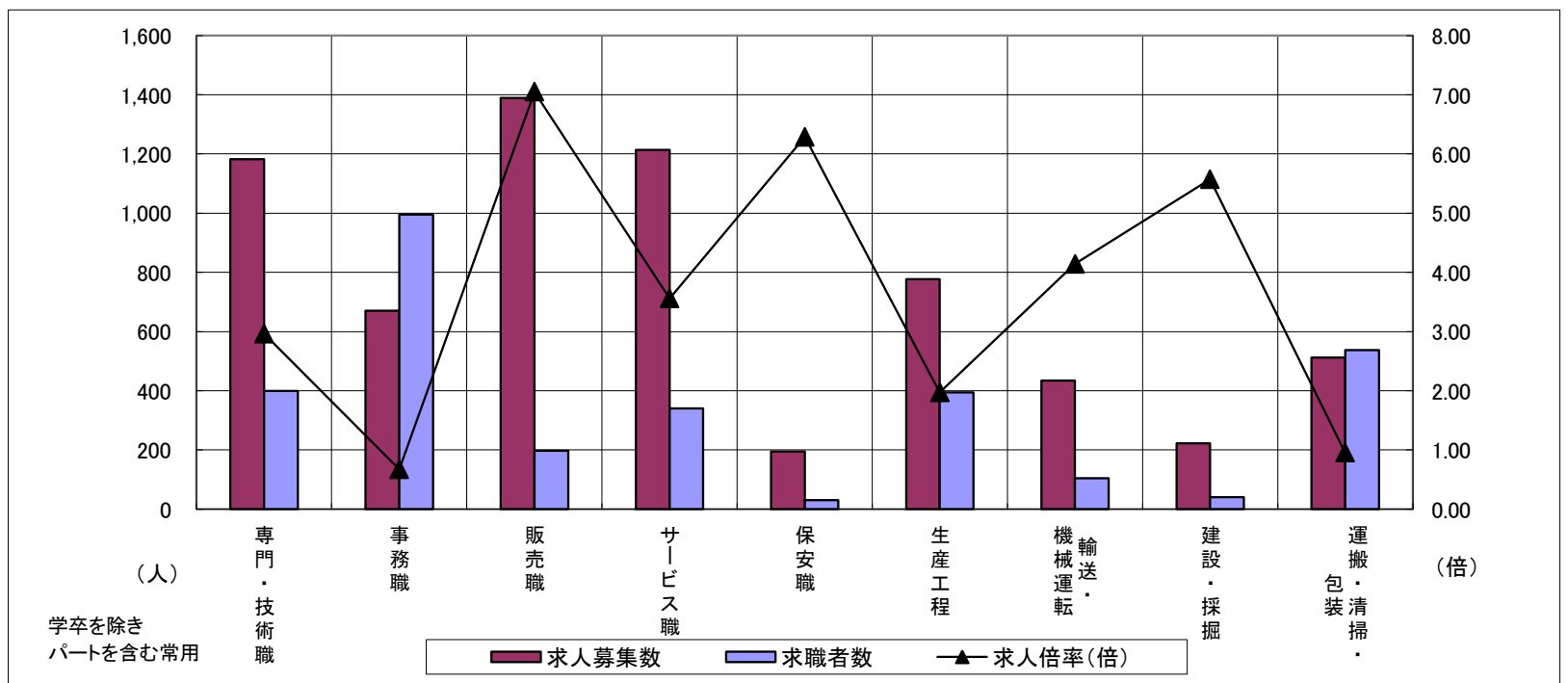
求人・求職バランスシート

平成30年1月

津

職業別	年齢別	合計	常用					合計	常用的パート				
			～24歳	25歳～	35歳～	45歳～	55歳～		～24歳	25歳～	35歳～	45歳～	55歳～
合計	求人募集数	3,513	531	1,072	818	594	498	3,136	116	472	630	567	1,351
	求職者数	2,266	294	609	525	439	399	1,257	46	188	251	226	546
	求人倍率	1.55	1.81	1.76	1.56	1.35	1.25	2.49	2.52	2.51	2.51	2.51	2.47
専門・技術職	求人募集数	661	74	209	171	118	89	522	13	106	141	93	169
	求職者数	280	30	85	71	51	43	119	3	24	32	21	39
	求人倍率	2.36	2.47	2.46	2.41	2.31	2.07	4.39	4.33	4.42	4.41	4.43	4.33
事務職	求人募集数	395	62	145	87	59	42	275	5	53	73	54	90
	求職者数	648	86	204	146	119	93	347	6	67	93	68	113
	求人倍率	0.61	0.72	0.71	0.60	0.50	0.45	0.79	0.83	0.79	0.78	0.79	0.80
販売職	求人募集数	291	56	108	54	33	40	1,098	87	157	192	209	453
	求職者数	134	18	35	27	24	30	63	5	9	11	12	26
	求人倍率	2.17	3.11	3.09	2.00	1.38	1.33	17.43	17.40	17.44	17.45	17.42	17.42
サービス職	求人募集数	614	102	179	140	111	82	600	21	130	84	122	243
	求職者数	197	31	55	44	37	30	144	5	31	20	29	59
	求人倍率	3.12	3.29	3.25	3.18	3.00	2.73	4.17	4.20	4.19	4.20	4.21	4.12
保安職	求人募集数	151	0	37	7	29	78	44	4	0	0	0	40
	求職者数	20	0	3	1	4	12	11	1	0	0	0	10
	求人倍率	7.55	—	12.33	7.00	7.25	6.50	4.00	4.00	—	—	—	4.00
生産工程	求人募集数	649	114	226	175	93	41	128	8	19	43	23	35
	求職者数	326	51	102	91	56	26	68	4	10	22	12	20
	求人倍率	1.99	2.24	2.22	1.92	1.66	1.58	1.88	2.00	1.90	1.95	1.92	1.75
輸送・機械運転	求人募集数	312	30	34	53	100	95	123	0	0	7	0	116
	求職者数	87	5	8	14	29	31	18	0	0	1	0	17
	求人倍率	3.59	6.00	4.25	3.79	3.45	3.06	6.83	—	—	7.00	—	6.82
建設・採掘	求人募集数	221	22	37	95	37	30	2	0	0	0	0	2
	求職者数	39	3	5	16	8	7	1	0	0	0	0	1
	求人倍率	5.67	7.33	7.40	5.94	4.63	4.29	2.00	—	—	—	—	2.00
運搬・清掃・包装等	求人募集数	175	17	42	42	32	42	337	10	33	50	54	190
	求職者数	227	17	42	50	49	69	311	9	30	46	49	177
	求人倍率	0.77	1.00	1.00	0.84	0.65	0.61	1.08	1.11	1.10	1.09	1.10	1.07

- (注) 1 求人募集数・求職者数・求人倍率は、正式にはそれぞれ有効求人数・有効求職者数・有効求人倍率といいます。
 2 求人倍率は、求職者1人あたりの求人募集数を意味しています。
 3 「職業」の合計欄には、「管理職」「農林漁業職」「職業分類不能」を含みます。



	専門・技術職	事務職	販売職	サービス職	保安職	生産工程	輸送・機械運転	建設・採掘	運搬・清掃・包装	常用計
求人募集数	1,183	670	1,389	1,214	195	777	435	223	512	6,649
求職者数	399	995	197	341	31	394	105	40	538	3,523
求人倍率(倍)	2.96	0.67	7.05	3.56	6.29	1.97	4.14	5.58	0.95	1.89

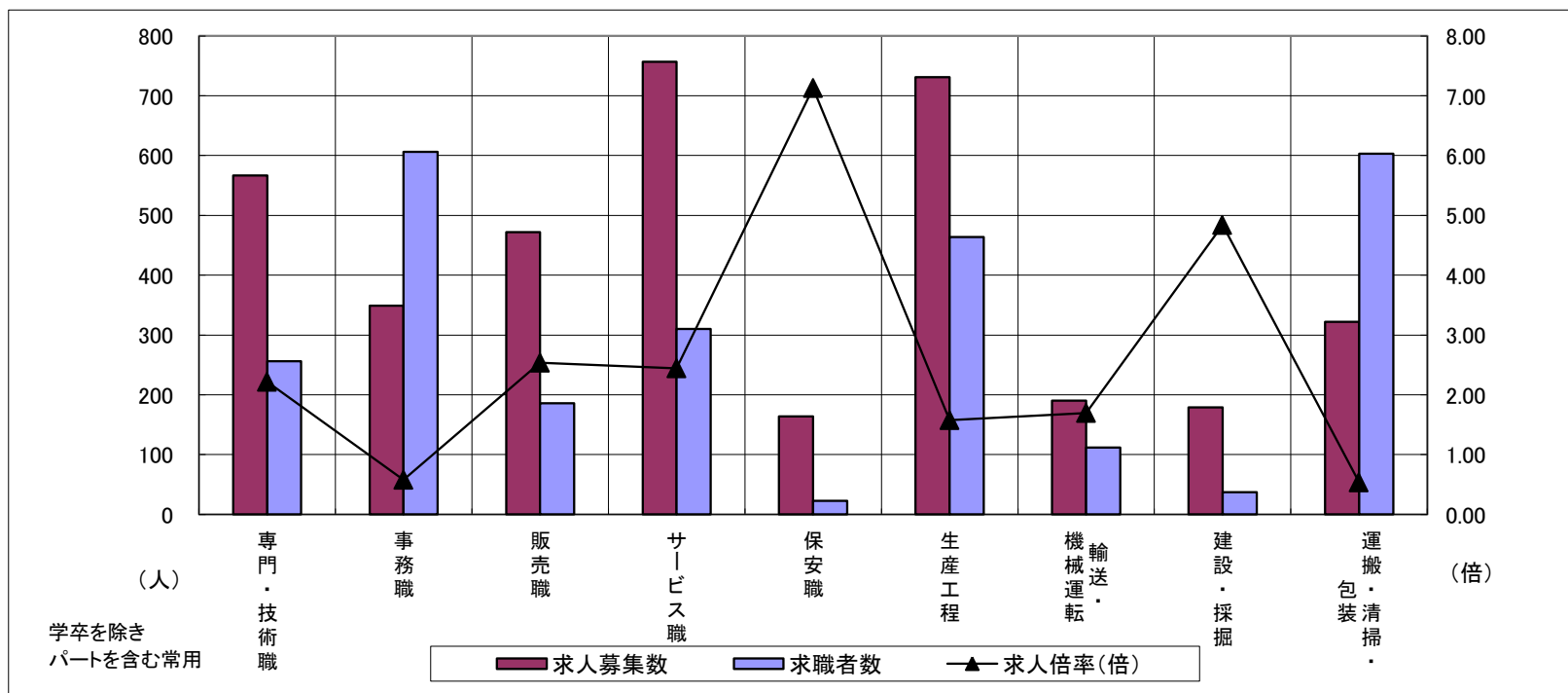
求人・求職バランスシート

平成30年1月

松阪

職業別	年齢別	合計	常用					合計	常用的パート				
			～24歳	25歳～	35歳～	45歳～	55歳～		～24歳	25歳～	35歳～	45歳～	55歳～
合計	求人募集数	2,386	327	624	542	518	375	1,442	55	232	207	247	701
	求職者数	1,688	197	377	352	397	365	963	35	147	131	157	493
	求人倍率	1.41	1.66	1.66	1.54	1.30	1.03	1.50	1.57	1.58	1.58	1.57	1.42
専門・技術職	求人募集数	359	31	96	84	89	59	208	9	57	31	33	78
	求職者数	167	12	37	35	44	39	89	4	24	13	14	34
	求人倍率	2.15	2.58	2.59	2.40	2.02	1.51	2.34	2.25	2.38	2.38	2.36	2.29
事務職	求人募集数	195	34	62	41	38	20	154	5	37	32	30	50
	求職者数	405	56	104	82	98	65	201	7	47	41	39	67
	求人倍率	0.48	0.61	0.60	0.50	0.39	0.31	0.77	0.71	0.79	0.78	0.77	0.75
販売職	求人募集数	258	34	72	62	59	31	214	7	43	39	43	82
	求職者数	125	14	30	27	30	24	61	2	12	11	12	24
	求人倍率	2.06	2.43	2.40	2.30	1.97	1.29	3.51	3.50	3.58	3.55	3.58	3.42
サービス職	求人募集数	330	45	74	87	78	46	427	7	87	64	67	202
	求職者数	177	22	36	45	44	30	133	2	26	19	20	66
	求人倍率	1.86	2.05	2.06	1.93	1.77	1.53	3.21	3.50	3.35	3.37	3.35	3.06
保安職	求人募集数	112	6	0	17	17	72	52	0	0	0	0	52
	求職者数	20	1	0	3	3	13	3	0	0	0	0	3
	求人倍率	5.60	6.00	—	5.67	5.67	5.54	17.33	—	—	—	—	17.33
生産工程	求人募集数	591	119	176	129	102	65	140	4	23	23	32	58
	求職者数	383	68	100	80	77	58	81	2	12	12	17	38
	求人倍率	1.54	1.75	1.76	1.61	1.32	1.12	1.73	2.00	1.92	1.92	1.88	1.53
輸送・機械運転	求人募集数	152	2	21	28	55	46	38	2	1	0	3	32
	求職者数	85	1	9	13	29	33	27	1	1	0	2	23
	求人倍率	1.79	2.00	2.33	2.15	1.90	1.39	1.41	2.00	1.00	—	1.50	1.39
建設・採掘	求人募集数	171	24	30	52	32	33	8	0	0	0	0	8
	求職者数	34	4	5	9	7	9	3	0	0	0	0	3
	求人倍率	5.03	6.00	6.00	5.78	4.57	3.67	2.67	—	—	—	—	2.67
運搬・清掃・包装等	求人募集数	132	9	31	32	28	32	190	11	15	21	32	111
	求職者数	256	14	50	52	58	82	347	16	23	32	49	227
	求人倍率	0.52	0.64	0.62	0.62	0.48	0.39	0.55	0.69	0.65	0.66	0.65	0.49

- (注) 1 求人募集数・求職者数・求人倍率は、正式にはそれぞれ有効求人数・有効求職者数・有効求人倍率といえます。
 2 求人倍率は、求職者1人あたりの求人募集数を意味しています。
 3 「職業」の合計欄には、「管理職」「農林漁業職」「職業分類不能」を含みます。



	専門・技術職	事務職	販売職	サービス職	保安職	生産工程	輸送・機械運転	建設・採掘	運搬・清掃・包装	常用計
求人募集数	567	349	472	757	164	731	190	179	322	3,828
求職者数	256	606	186	310	23	464	112	37	603	2,651
求人倍率(倍)	2.21	0.58	2.54	2.44	7.13	1.58	1.70	4.84	0.53	1.44

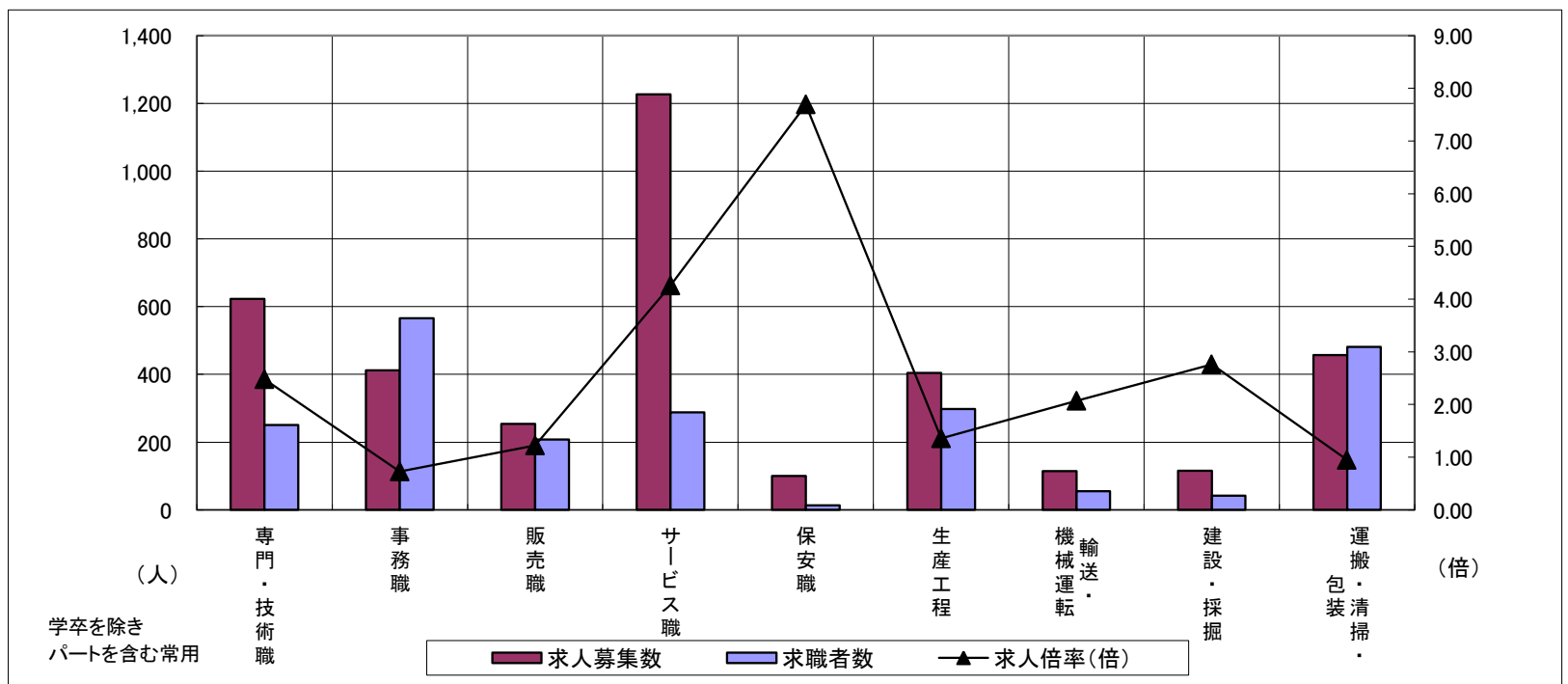
求人・求職バランスシート

平成30年1月

伊勢

職業別	年齢別	合計	常用					合計	常用的パート				
			～24歳	25歳～	35歳～	45歳～	55歳～		～24歳	25歳～	35歳～	45歳～	55歳～
合計	求人募集数	2,062	292	497	462	414	397	1,682	62	271	303	278	768
	求職者数	1,464	182	310	309	325	338	904	33	145	162	149	415
	求人倍率	1.41	1.60	1.60	1.50	1.27	1.17	1.86	1.88	1.87	1.87	1.87	1.85
専門・技術職	求人募集数	448	36	134	100	113	65	175	4	49	39	37	46
	求職者数	161	12	45	35	43	26	90	2	25	20	19	24
	求人倍率	2.78	3.00	2.98	2.86	2.63	2.50	1.94	2.00	1.96	1.95	1.95	1.92
事務職	求人募集数	232	40	67	56	39	30	180	5	37	44	33	61
	求職者数	369	53	91	86	77	62	197	5	40	47	36	69
	求人倍率	0.63	0.75	0.74	0.65	0.51	0.48	0.91	1.00	0.93	0.94	0.92	0.88
販売職	求人募集数	121	15	30	35	20	21	133	2	11	30	21	69
	求職者数	144	13	26	35	31	39	64	1	5	14	10	34
	求人倍率	0.84	1.15	1.15	1.00	0.65	0.54	2.08	2.00	2.20	2.14	2.10	2.03
サービス職	求人募集数	556	65	119	108	150	114	671	45	134	67	117	308
	求職者数	169	18	33	31	48	39	119	8	24	12	21	54
	求人倍率	3.29	3.61	3.61	3.48	3.13	2.92	5.64	5.63	5.58	5.58	5.57	5.70
保安職	求人募集数	64	8	8	0	8	40	36	0	0	7	7	22
	求職者数	8	1	1	0	1	5	5	0	0	1	1	3
	求人倍率	8.00	8.00	8.00	—	8.00	8.00	7.20	—	—	7.00	7.00	7.33
生産工程	求人募集数	287	52	88	65	42	40	117	0	26	13	16	62
	求職者数	234	38	64	50	39	43	64	0	14	7	9	34
	求人倍率	1.23	1.37	1.38	1.30	1.08	0.93	1.83	—	1.86	1.86	1.78	1.82
輸送・機械運転	求人募集数	82	7	7	8	29	31	32	0	0	0	7	25
	求職者数	47	3	3	4	17	20	8	0	0	0	2	6
	求人倍率	1.74	2.33	2.33	2.00	1.71	1.55	4.00	—	—	—	3.50	4.17
建設・採掘	求人募集数	113	12	23	28	24	26	3	0	0	0	0	3
	求職者数	37	3	6	8	9	11	5	0	0	0	0	5
	求人倍率	3.05	4.00	3.83	3.50	2.67	2.36	0.60	—	—	—	—	0.60
運搬・清掃・包装等	求人募集数	133	14	23	35	23	38	324	12	28	52	49	183
	求職者数	204	15	25	43	40	81	277	10	24	44	41	158
	求人倍率	0.65	0.93	0.92	0.81	0.58	0.47	1.17	1.20	1.17	1.18	1.20	1.16

- (注) 1 求人募集数・求職者数・求人倍率は、正式にはそれぞれ有効求人数・有効求職者数・有効求人倍率といえます。
 2 求人倍率は、求職者1人あたりの求人募集数を意味しています。
 3 「職業」の合計欄には、「管理職」「農林漁業職」「職業分類不能」を含みます。



	専門・技術職	事務職	販売職	サービス職	保安職	生産工程	輸送・機械運転	建設・採掘	運搬・清掃・包装	常用計
求人募集数	623	412	254	1,227	100	404	114	116	457	3,744
求職者数	251	566	208	288	13	298	55	42	481	2,368
求人倍率(倍)	2.48	0.73	1.22	4.26	7.69	1.36	2.07	2.76	0.95	1.58

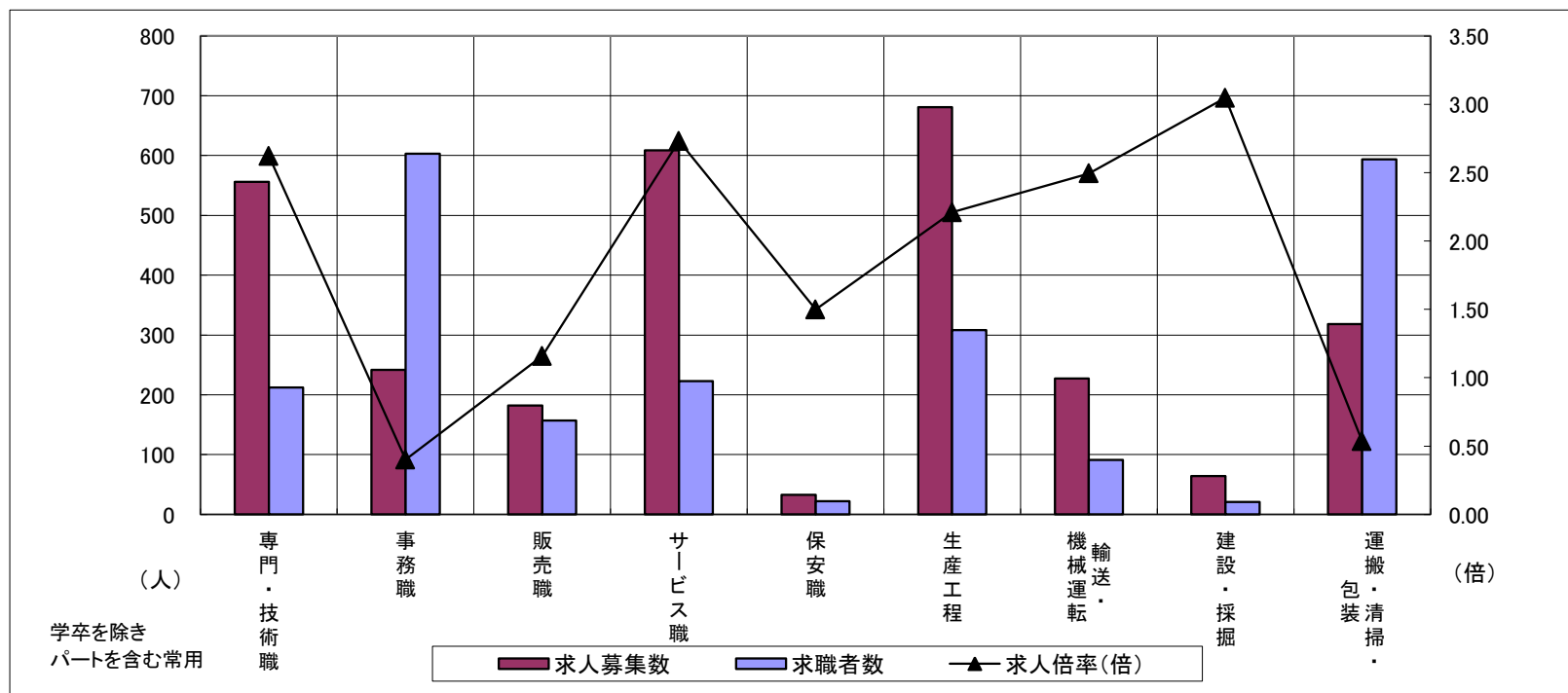
求人・求職バランスシート

平成30年1月

伊賀

職業別	年齢別	合計	常用					合計	常用的パート				
			～24歳	25歳～	35歳～	45歳～	55歳～		～24歳	25歳～	35歳～	45歳～	55歳～
合計	求人募集数	1,762	291	495	397	277	302	1,202	63	198	216	173	552
	求職者数	1,341	188	321	283	242	307	988	51	159	174	139	465
	求人倍率	1.31	1.55	1.54	1.40	1.14	0.98	1.22	1.24	1.25	1.24	1.24	1.19
専門・技術職	求人募集数	366	49	102	79	44	92	190	17	72	37	20	44
	求職者数	155	19	39	32	20	45	57	5	21	11	6	14
	求人倍率	2.36	2.58	2.62	2.47	2.20	2.04	3.33	3.40	3.43	3.36	3.33	3.14
事務職	求人募集数	161	31	53	38	20	19	81	1	21	21	17	21
	求職者数	369	62	106	84	56	61	234	4	59	57	48	66
	求人倍率	0.44	0.50	0.50	0.45	0.36	0.31	0.35	0.25	0.36	0.37	0.35	0.32
販売職	求人募集数	77	12	38	15	8	4	105	1	21	24	13	46
	求職者数	87	11	35	16	14	11	70	1	13	15	8	33
	求人倍率	0.89	1.09	1.09	0.94	0.57	0.36	1.50	1.00	1.62	1.60	1.63	1.39
サービス職	求人募集数	262	40	62	71	43	46	347	16	47	67	51	166
	求職者数	111	16	25	30	19	21	112	5	15	21	16	55
	求人倍率	2.36	2.50	2.48	2.37	2.26	2.19	3.10	3.20	3.13	3.19	3.19	3.02
保安職	求人募集数	21	0	3	5	2	11	12	0	0	0	0	12
	求職者数	9	0	1	2	1	5	13	0	0	0	0	13
	求人倍率	2.33	—	3.00	2.50	2.00	2.20	0.92	—	—	—	—	0.92
生産工程	求人募集数	481	99	143	124	76	39	200	25	29	68	18	60
	求職者数	255	42	61	60	56	36	53	7	8	19	5	14
	求人倍率	1.89	2.36	2.34	2.07	1.36	1.08	3.77	3.57	3.63	3.58	3.60	4.29
輸送・機械運転	求人募集数	177	8	17	40	50	62	50	0	0	0	0	50
	求職者数	73	3	6	15	19	30	18	0	0	0	0	18
	求人倍率	2.42	2.67	2.83	2.67	2.63	2.07	2.78	—	—	—	—	2.78
建設・採掘	求人募集数	64	24	8	7	14	11	0	0	0	0	0	0
	求職者数	18	6	2	2	4	4	3	0	0	0	0	3
	求人倍率	3.56	4.00	4.00	3.50	3.50	2.75	0.00	—	—	—	—	0.00
運搬・清掃・包装等	求人募集数	112	17	22	23	19	31	206	10	20	23	25	128
	求職者数	213	23	30	35	42	83	381	19	36	41	46	239
	求人倍率	0.53	0.74	0.73	0.66	0.45	0.37	0.54	0.53	0.56	0.56	0.54	0.54

- (注) 1 求人募集数・求職者数・求人倍率は、正式にはそれぞれ有効求人数・有効求職者数・有効求人倍率といいます。
 2 求人倍率は、求職者1人あたりの求人募集数を意味しています。
 3 「職業」の合計欄には、「管理職」「農林漁業職」「職業分類不能」を含みます。



	専門・技術職	事務職	販売職	サービス職	保安職	生産工程	輸送・機械運転	建設・採掘	運搬・清掃・包装	常用計
求人募集数	556	242	182	609	33	681	227	64	318	2,964
求職者数	212	603	157	223	22	308	91	21	594	2,329
求人倍率(倍)	2.62	0.40	1.16	2.73	1.50	2.21	2.49	3.05	0.54	1.27

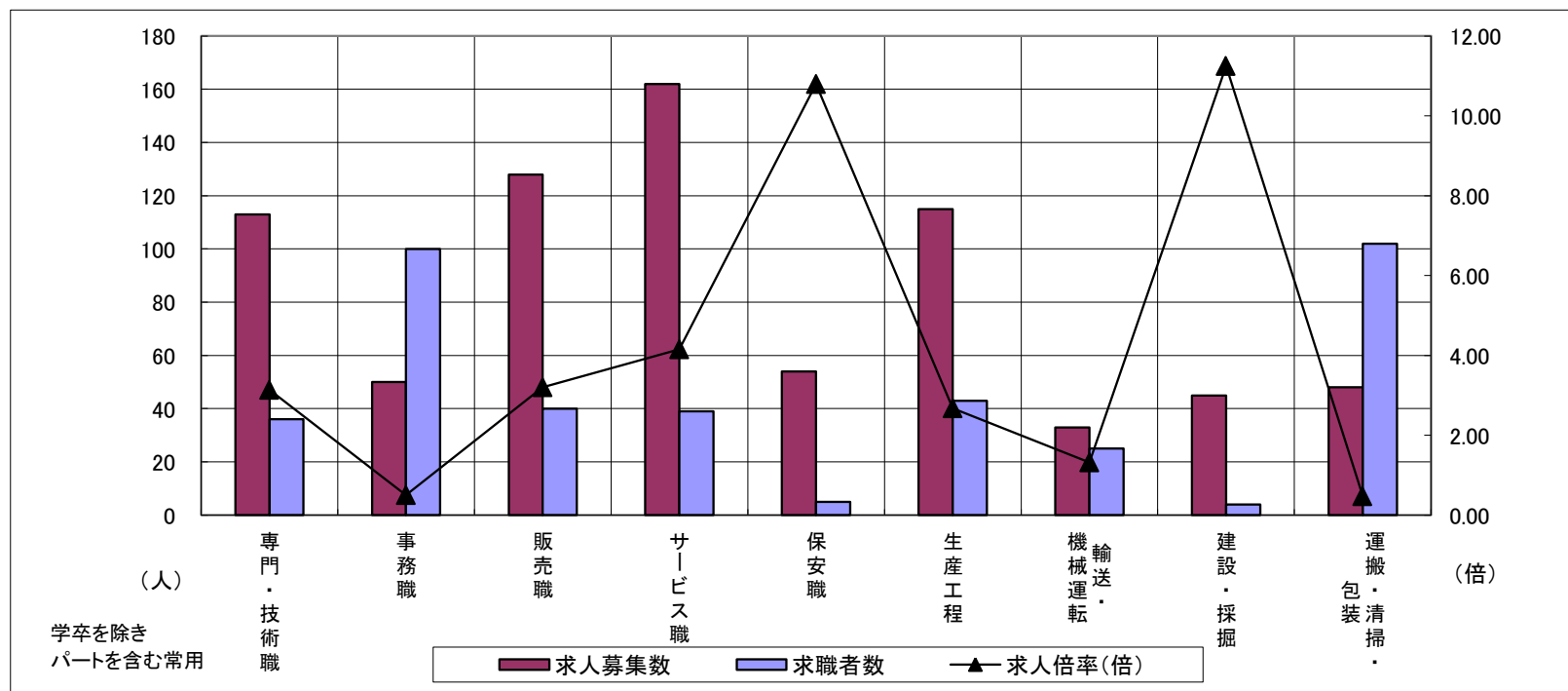
求人・求職バランスシート

平成30年1月

尾鷲

職業別	年齢別	合計	常用					合計	常用的パート				
			～24歳	25歳～	35歳～	45歳～	55歳～		～24歳	25歳～	35歳～	45歳～	55歳～
合計	求人募集数	420	45	92	94	88	101	347	13	44	42	74	174
	求職者数	232	21	43	49	54	65	185	7	23	22	39	94
	求人倍率	1.81	2.14	2.14	1.92	1.63	1.55	1.88	1.86	1.91	1.91	1.90	1.85
専門・技術職	求人募集数	87	0	20	22	25	20	26	0	9	0	6	11
	求職者数	24	0	5	6	7	6	12	0	4	0	3	5
	求人倍率	3.63	—	4.00	3.67	3.57	3.33	2.17	—	2.25	—	2.00	2.20
事務職	求人募集数	34	8	7	9	5	5	16	0	3	1	5	7
	求職者数	68	14	11	16	13	14	32	0	6	3	10	13
	求人倍率	0.50	0.57	0.64	0.56	0.38	0.36	0.50	—	0.50	0.33	0.50	0.54
販売職	求人募集数	23	3	11	4	1	4	105	10	14	24	14	43
	求職者数	18	2	7	3	1	5	22	2	3	5	3	9
	求人倍率	1.28	1.50	1.57	1.33	1.00	0.80	4.77	5.00	4.67	4.80	4.67	4.78
サービス職	求人募集数	61	12	8	12	22	7	101	13	18	14	18	38
	求職者数	16	3	2	3	6	2	23	3	4	3	4	9
	求人倍率	3.81	4.00	4.00	4.00	3.67	3.50	4.39	4.33	4.50	4.67	4.50	4.22
保安職	求人募集数	49	0	0	25	0	24	5	0	0	0	0	5
	求職者数	2	0	0	1	0	1	3	0	0	0	0	3
	求人倍率	24.50	—	—	25.00	—	24.00	1.67	—	—	—	—	1.67
生産工程	求人募集数	65	6	19	20	12	8	50	0	6	13	10	21
	求職者数	27	2	6	8	7	4	16	0	2	4	3	7
	求人倍率	2.41	3.00	3.17	2.50	1.71	2.00	3.13	—	3.00	3.25	3.33	3.00
輸送・機械運転	求人募集数	25	0	2	5	5	13	8	0	0	0	1	7
	求職者数	17	0	1	3	3	10	8	0	0	0	1	7
	求人倍率	1.47	—	2.00	1.67	1.67	1.30	1.00	—	—	—	1.00	1.00
建設・採掘	求人募集数	45	0	13	12	10	10	0	0	0	0	0	0
	求職者数	4	0	1	1	1	1	0	0	0	0	0	0
	求人倍率	11.25	—	13.00	12.00	10.00	10.00	—	—	—	—	—	—
運搬・清掃・包装等	求人募集数	20	0	4	3	7	6	28	1	2	3	5	17
	求職者数	41	0	8	5	14	14	61	2	4	6	12	37
	求人倍率	0.49	—	0.50	0.60	0.50	0.43	0.46	0.50	0.50	0.50	0.42	0.46

- (注) 1 求人募集数・求職者数・求人倍率は、正式にはそれぞれ有効求人数・有効求職者数・有効求人倍率といえます。
 2 求人倍率は、求職者1人あたりの求人募集数を意味しています。
 3 「職業」の合計欄には、「管理職」「農林漁業職」「職業分類不能」を含みます。



	専門・技術職	事務職	販売職	サービス職	保安職	生産工程	輸送・機械運転	建設・採掘	運搬・清掃・包装	常用計
求人募集数	113	50	128	162	54	115	33	45	48	767
求職者数	36	100	40	39	5	43	25	4	102	417
求人倍率(倍)	3.14	0.50	3.20	4.15	10.80	2.67	1.32	11.25	0.47	1.84

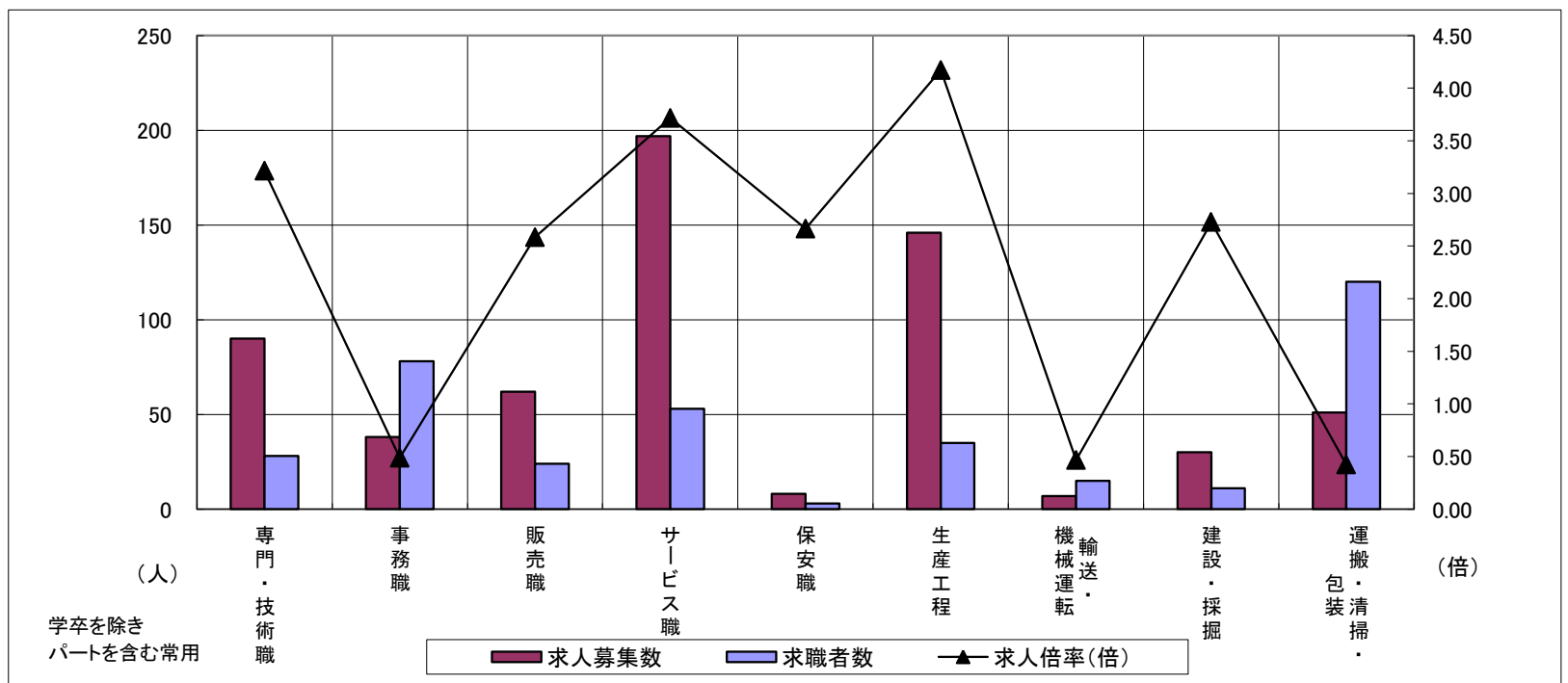
求人・求職バランスシート

平成30年1月

熊野

職業別	年齢別	合計	常用					合計	常用的パート				
			～24歳	25歳～	35歳～	45歳～	55歳～		～24歳	25歳～	35歳～	45歳～	55歳～
合計	求人募集数	351	48	70	76	67	90	295	6	44	44	50	151
	求職者数	239	29	43	49	49	69	148	3	22	22	25	76
	求人倍率	1.47	1.66	1.63	1.55	1.37	1.30	1.99	2.00	2.00	2.00	2.00	1.99
専門・技術職	求人募集数	72	7	28	21	3	13	18	0	3	5	2	8
	求職者数	21	2	8	6	1	4	7	0	1	2	1	3
	求人倍率	3.43	3.50	3.50	3.50	3.00	3.25	2.57	—	3.00	2.50	2.00	2.67
事務職	求人募集数	27	5	6	5	7	4	11	0	2	1	3	5
	求職者数	56	9	12	11	15	9	22	0	4	3	5	10
	求人倍率	0.48	0.56	0.50	0.45	0.47	0.44	0.50	—	0.50	0.33	0.60	0.50
販売職	求人募集数	24	2	4	8	2	8	38	4	14	7	3	10
	求職者数	13	1	2	4	1	5	11	1	4	2	1	3
	求人倍率	1.85	2.00	2.00	2.00	2.00	1.60	3.45	4.00	3.50	3.50	3.00	3.33
サービス職	求人募集数	80	15	7	22	14	22	117	4	11	19	23	60
	求職者数	22	4	2	6	4	6	31	1	3	5	6	16
	求人倍率	3.64	3.75	3.50	3.67	3.50	3.67	3.77	4.00	3.67	3.80	3.83	3.75
保安職	求人募集数	3	0	0	0	1	2	5	2	2	1	0	0
	求職者数	3	0	0	0	1	2	0	0	0	0	0	0
	求人倍率	1.00	—	—	—	1.00	1.00	—	—	—	—	—	—
生産工程	求人募集数	86	13	23	19	22	9	60	0	0	23	15	22
	求職者数	27	4	7	6	7	3	8	0	0	3	2	3
	求人倍率	3.19	3.25	3.29	3.17	3.14	3.00	7.50	—	—	7.67	7.50	7.33
輸送・機械運転	求人募集数	7	0	1	0	3	3	0	0	0	0	0	0
	求職者数	13	0	1	1	6	5	2	0	0	0	0	2
	求人倍率	0.54	—	1.00	0.00	0.50	0.60	0.00	—	—	—	—	0.00
建設・採掘	求人募集数	30	10	4	4	4	8	0	0	0	0	0	0
	求職者数	11	2	1	1	2	5	0	0	0	0	0	0
	求人倍率	2.73	5.00	4.00	4.00	2.00	1.60	—	—	—	—	—	—
運搬・清掃・包装等	求人募集数	5	1	0	1	1	2	46	0	7	5	8	26
	求職者数	59	7	7	10	10	25	61	0	9	7	10	35
	求人倍率	0.08	0.14	0.00	0.10	0.10	0.08	0.75	—	0.78	0.71	0.80	0.74

- (注) 1 求人募集数・求職者数・求人倍率は、正式にはそれぞれ有効求人数・有効求職者数・有効求人倍率といいます。
 2 求人倍率は、求職者1人あたりの求人募集数を意味しています。
 3 「職業」の合計欄には、「管理職」「農林漁業職」「職業分類不能」を含みます。



	専門・技術職	事務職	販売職	サービス職	保安職	生産工程	輸送・機械運転	建設・採掘	運搬・清掃・包装	常用計
求人募集数	90	38	62	197	8	146	7	30	51	646
求職者数	28	78	24	53	3	35	15	11	120	387
求人倍率(倍)	3.21	0.49	2.58	3.72	2.67	4.17	0.47	2.73	0.43	1.67

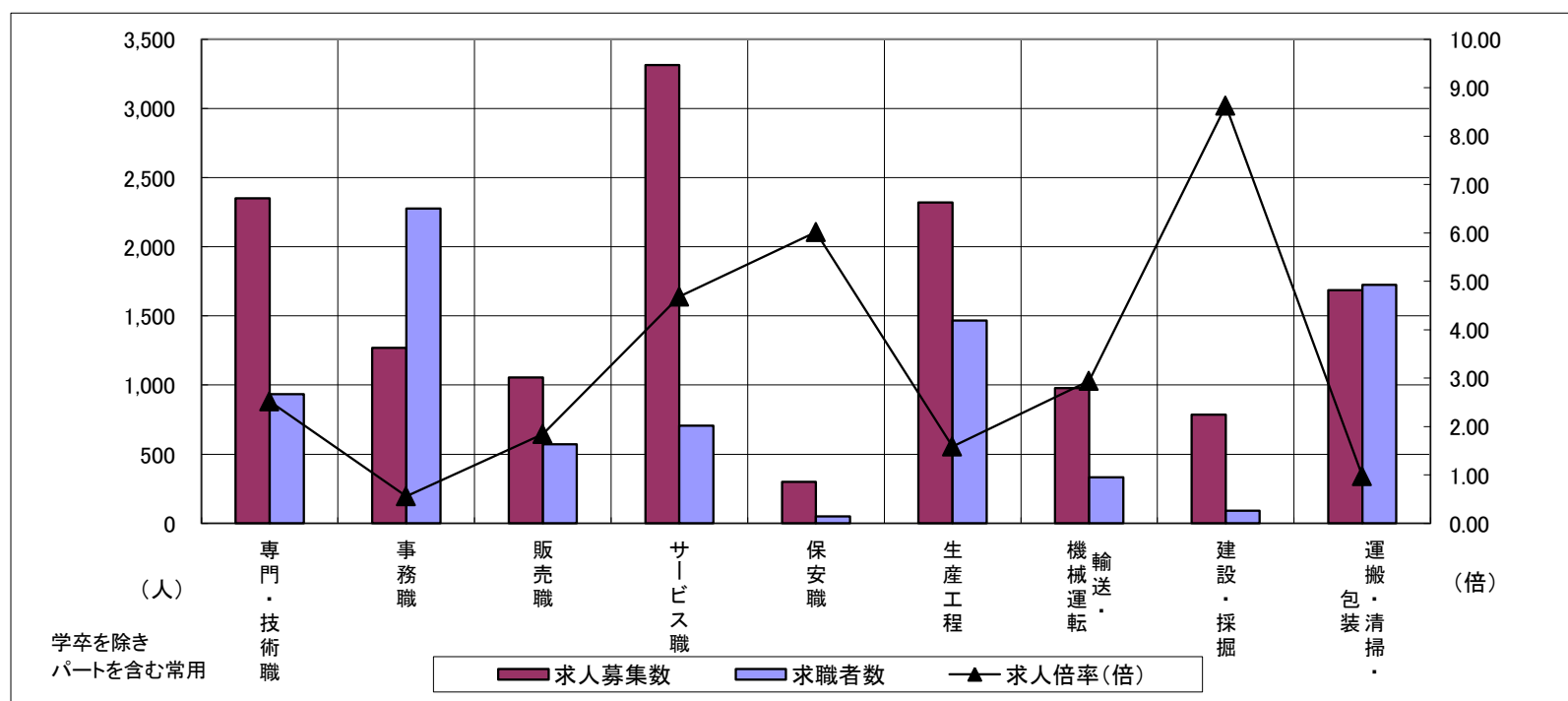
求人・求職バランスシート

平成30年1月

北勢地域

職業別	年齢別	合計	常用					合計	常用的パート				
			～24歳	25歳～	35歳～	45歳～	55歳～		～24歳	25歳～	35歳～	45歳～	55歳～
合計	求人募集数	8,632	1,370	2,779	2,155	1,369	959	5,589	252	1,022	1,172	1,020	2,123
	求職者数	5,466	732	1,502	1,304	1,029	899	3,330	151	590	669	608	1,312
	求人倍率	1.58	1.87	1.85	1.65	1.33	1.07	1.68	1.67	1.73	1.75	1.68	1.62
専門・技術職	求人募集数	1,556	140	607	395	248	166	795	14	231	181	106	263
	求職者数	641	52	217	162	116	94	292	5	83	65	38	101
	求人倍率	2.43	2.69	2.80	2.44	2.14	1.77	2.72	2.80	2.78	2.78	2.79	2.60
事務職	求人募集数	725	128	265	185	91	56	544	12	129	160	110	133
	求職者数	1,459	203	455	378	243	180	817	17	194	233	165	208
	求人倍率	0.50	0.63	0.58	0.49	0.37	0.31	0.67	0.71	0.66	0.69	0.67	0.64
販売職	求人募集数	641	106	250	148	80	57	413	19	66	76	72	180
	求職者数	366	47	114	84	64	57	206	9	30	37	42	88
	求人倍率	1.75	2.26	2.19	1.76	1.25	1.00	2.00	2.11	2.20	2.05	1.71	2.05
サービス職	求人募集数	1,341	217	390	313	261	160	1,972	132	350	356	389	745
	求職者数	375	50	90	79	92	64	332	24	55	53	68	132
	求人倍率	3.58	4.34	4.33	3.96	2.84	2.50	5.94	5.50	6.36	6.72	5.72	5.64
保安職	求人募集数	175	8	21	15	43	88	126	0	0	0	6	120
	求職者数	29	1	3	3	7	15	21	0	0	0	1	20
	求人倍率	6.03	8.00	7.00	5.00	6.14	5.87	6.00	—	—	—	6.00	6.00
生産工程	求人募集数	1,809	337	609	474	254	135	512	32	104	131	82	163
	求職者数	1,204	192	357	306	214	135	262	14	52	66	41	89
	求人倍率	1.50	1.76	1.71	1.55	1.19	1.00	1.95	2.29	2.00	1.98	2.00	1.83
輸送・機械運転	求人募集数	814	26	111	232	259	186	163	0	3	13	10	137
	求職者数	281	7	29	67	91	87	51	0	1	4	3	43
	求人倍率	2.90	3.71	3.83	3.46	2.85	2.14	3.20	—	3.00	3.25	3.33	3.19
建設・採掘	求人募集数	762	155	193	164	117	133	23	0	0	2	7	14
	求職者数	84	13	20	17	14	20	7	0	0	1	2	4
	求人倍率	9.07	11.92	9.65	9.65	8.36	6.65	3.29	—	—	2.00	3.50	3.50
運搬・清掃・包装等	求人募集数	725	84	170	187	151	133	961	44	134	156	179	448
	求職者数	622	61	126	142	133	160	1,103	50	144	167	206	536
	求人倍率	1.17	1.38	1.35	1.32	1.14	0.83	0.87	0.88	0.93	0.93	0.87	0.84

- (注) 1 求人募集数・求職者数・求人倍率は、正式にはそれぞれ有効求人数・有効求職者数・有効求人倍率といえます。
 2 求人倍率は、求職者1人あたりの求人募集数を意味しています。
 3 「職業」の合計欄には、「管理職」「農林漁業職」「職業分類不能」を含みます。



	専門・技術職	事務職	販売職	サービス職	保安職	生産工程	輸送・機械運転	建設・採掘	運搬・清掃・包装	常用計
求人募集数	2,351	1,269	1,054	3,313	301	2,321	977	785	1,686	14,221
求職者数	933	2,276	572	707	50	1,466	332	91	1,725	8,796
求人倍率(倍)	2.52	0.56	1.84	4.69	6.02	1.58	2.94	8.63	0.98	1.62

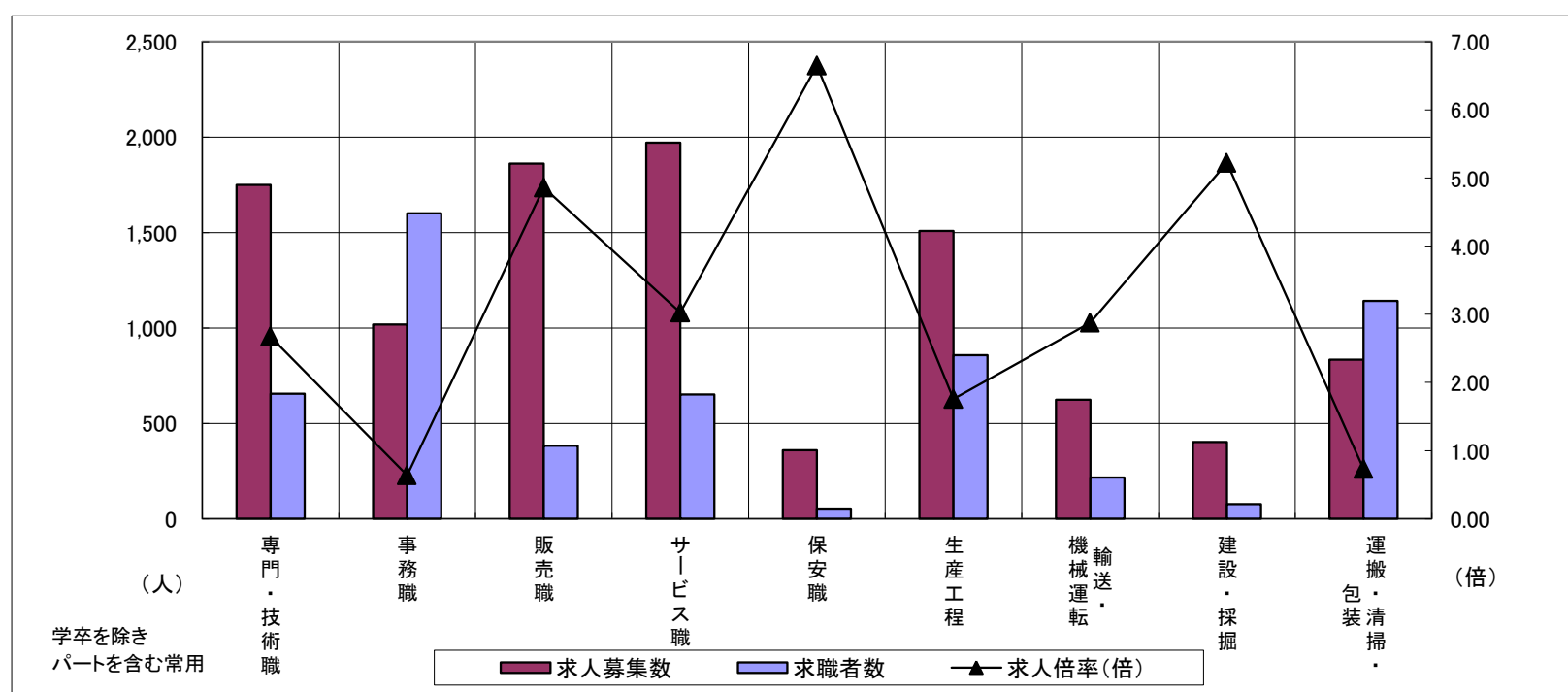
求人・求職バランスシート

平成30年1月

中勢地域

職業別	年齢別	合計	常用					合計	常用的パート				
			～24歳	25歳～	35歳～	45歳～	55歳～		～24歳	25歳～	35歳～	45歳～	55歳～
合計	求人募集数	5,899	858	1,696	1,360	1,112	873	4,578	171	704	837	814	2,052
	求職者数	3,954	491	986	877	836	764	2,220	81	335	382	383	1,039
	求人倍率	1.49	1.75	1.72	1.55	1.33	1.14	2.06	2.11	2.10	2.19	2.13	1.97
専門・技術職	求人募集数	1,020	105	305	255	207	148	730	22	163	172	126	247
	求職者数	447	42	122	106	95	82	208	7	48	45	35	73
	求人倍率	2.28	2.50	2.50	2.41	2.18	1.80	3.51	3.14	3.40	3.82	3.60	3.38
事務職	求人募集数	590	96	207	128	97	62	429	10	90	105	84	140
	求職者数	1,053	142	308	228	217	158	548	13	114	134	107	180
	求人倍率	0.56	0.68	0.67	0.56	0.45	0.39	0.78	0.77	0.79	0.78	0.79	0.78
販売職	求人募集数	549	90	180	116	92	71	1,312	94	200	231	252	535
	求職者数	259	32	65	54	54	54	124	7	21	22	24	50
	求人倍率	2.12	2.81	2.77	2.15	1.70	1.31	10.58	13.43	9.52	10.50	10.50	10.70
サービス職	求人募集数	944	147	253	227	189	128	1,027	28	217	148	189	445
	求職者数	374	53	91	89	81	60	277	7	57	39	49	125
	求人倍率	2.52	2.77	2.78	2.55	2.33	2.13	3.71	4.00	3.81	3.79	3.86	3.56
保安職	求人募集数	263	6	37	24	46	150	96	4	0	0	0	92
	求職者数	40	1	3	4	7	25	14	1	0	0	0	13
	求人倍率	6.58	6.00	12.33	6.00	6.57	6.00	6.86	4.00	—	—	—	7.08
生産工程	求人募集数	1,240	233	402	304	195	106	268	12	42	66	55	93
	求職者数	709	119	202	171	133	84	149	6	22	34	29	58
	求人倍率	1.75	1.96	1.99	1.78	1.47	1.26	1.80	2.00	1.91	1.94	1.90	1.60
輸送・機械運転	求人募集数	464	32	55	81	155	141	161	2	1	7	3	148
	求職者数	172	6	17	27	58	64	45	1	1	1	2	40
	求人倍率	2.70	5.33	3.24	3.00	2.67	2.20	3.58	2.00	1.00	7.00	1.50	3.70
建設・採掘	求人募集数	392	46	67	147	69	63	10	0	0	0	0	10
	求職者数	73	7	10	25	15	16	4	0	0	0	0	4
	求人倍率	5.37	6.57	6.70	5.88	4.60	3.94	2.50	—	—	—	—	2.50
運搬・清掃・包装等	求人募集数	307	26	73	74	60	74	527	21	48	71	86	301
	求職者数	483	31	92	102	107	151	658	25	53	78	98	404
	求人倍率	0.64	0.84	0.79	0.73	0.56	0.49	0.80	0.84	0.91	0.91	0.88	0.75

- (注) 1 求人募集数・求職者数・求人倍率は、正式にはそれぞれ有効求人数・有効求職者数・有効求人倍率といいます。
 2 求人倍率は、求職者1人あたりの求人募集数を意味しています。
 3 「職業」の合計欄には、「管理職」「農林漁業職」「職業分類不能」を含みます。



	専門・技術職	事務職	販売職	サービス職	保安職	生産工程	輸送・機械運転	建設・採掘	運搬・清掃・包装	常用計
求人募集数	1,750	1,019	1,861	1,971	359	1,508	625	402	834	10,477
求職者数	655	1,601	383	651	54	858	217	77	1,141	6,174
求人倍率(倍)	2.67	0.64	4.86	3.03	6.65	1.76	2.88	5.22	0.73	1.70

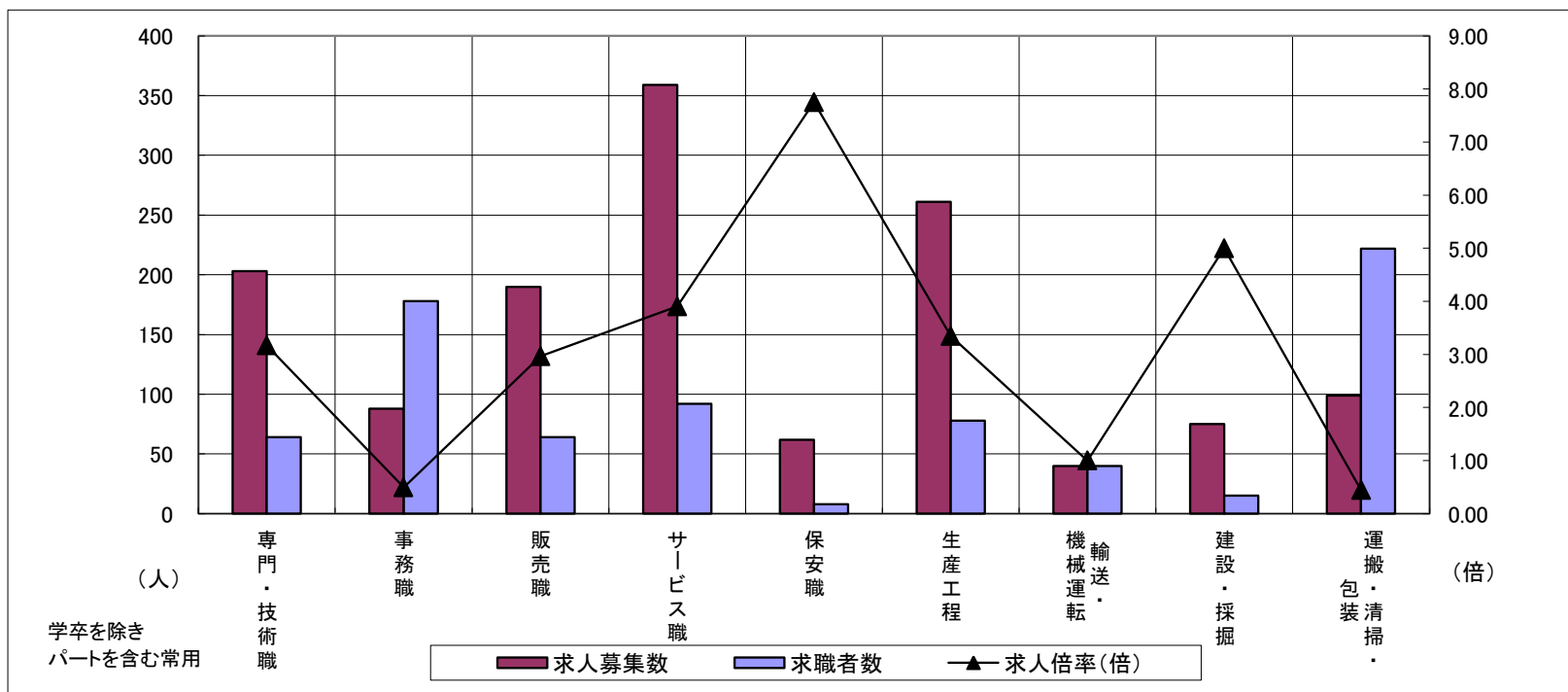
求人・求職バランスシート

平成30年1月

東紀州地域

職業別	年齢別	合計	常用					合計	常用的パート				
			～24歳	25歳～	35歳～	45歳～	55歳～		～24歳	25歳～	35歳～	45歳～	55歳～
合計	求人募集数	771	93	162	170	155	191	642	19	88	86	124	325
	求職者数	471	50	86	98	103	134	333	10	45	44	64	170
	求人倍率	1.64	1.86	1.88	1.73	1.50	1.43	1.93	1.90	1.96	1.95	1.94	1.91
専門・技術職	求人募集数	159	7	48	43	28	33	44	0	12	5	8	19
	求職者数	45	2	13	12	8	10	19	0	5	2	4	8
	求人倍率	3.53	3.50	3.69	3.58	3.50	3.30	2.32	—	2.40	2.50	2.00	2.38
事務職	求人募集数	61	13	13	14	12	9	27	0	5	2	8	12
	求職者数	124	23	23	27	28	23	54	0	10	6	15	23
	求人倍率	0.49	0.57	0.57	0.52	0.43	0.39	0.50	—	0.50	0.33	0.53	0.52
販売職	求人募集数	47	5	15	12	3	12	143	14	28	31	17	53
	求職者数	31	3	9	7	2	10	33	3	7	7	4	12
	求人倍率	1.52	1.67	1.67	1.71	1.50	1.20	4.33	4.67	4.00	4.43	4.25	4.42
サービス職	求人募集数	141	27	15	34	36	29	218	17	29	33	41	98
	求職者数	38	7	4	9	10	8	54	4	7	8	10	25
	求人倍率	3.71	3.86	3.75	3.78	3.60	3.63	4.04	4.25	4.14	4.13	4.10	3.92
保安職	求人募集数	52	0	0	25	1	26	10	2	2	1	0	5
	求職者数	5	0	0	1	1	3	3	0	0	0	0	3
	求人倍率	10.40	—	—	25.00	1.00	8.67	3.33	—	—	—	—	1.67
生産工程	求人募集数	151	19	42	39	34	17	110	0	6	36	25	43
	求職者数	54	6	13	14	14	7	24	0	2	7	5	10
	求人倍率	2.80	3.17	3.23	2.79	2.43	2.43	4.58	—	3.00	5.14	5.00	4.30
輸送・機械運転	求人募集数	32	0	3	5	8	16	8	0	0	0	1	7
	求職者数	30	0	2	4	9	15	10	0	0	0	1	9
	求人倍率	1.07	—	1.50	1.25	0.89	1.07	0.80	—	—	—	1.00	0.78
建設・採掘	求人募集数	75	10	17	16	14	18	0	0	0	0	0	0
	求職者数	15	2	2	2	3	6	0	0	0	0	0	0
	求人倍率	5.00	5.00	8.50	8.00	4.67	3.00	—	—	—	—	—	—
運搬・清掃・包装等	求人募集数	25	1	4	4	8	8	74	1	9	8	13	43
	求職者数	100	7	15	15	24	39	122	2	13	13	22	72
	求人倍率	0.25	0.14	0.27	0.27	0.33	0.21	0.61	0.50	0.69	0.62	0.59	0.60

- (注) 1 求人募集数・求職者数・求人倍率は、正式にはそれぞれ有効求人人数・有効求職者数・有効求人倍率といいます。
 2 求人倍率は、求職者1人あたりの求人募集数を意味しています。
 3 「職業」の合計欄には、「管理職」「農林漁業職」「職業分類不能」を含みます。



	専門・技術職	事務職	販売職	サービス職	保安職	生産工程	輸送・機械運転	建設・採掘	運搬・清掃・包装	常用計
求人募集数	203	88	190	359	62	261	40	75	99	1,413
求職者数	64	178	64	92	8	78	40	15	222	804
求人倍率(倍)	3.17	0.49	2.97	3.90	7.75	3.35	1.00	5.00	0.45	1.76

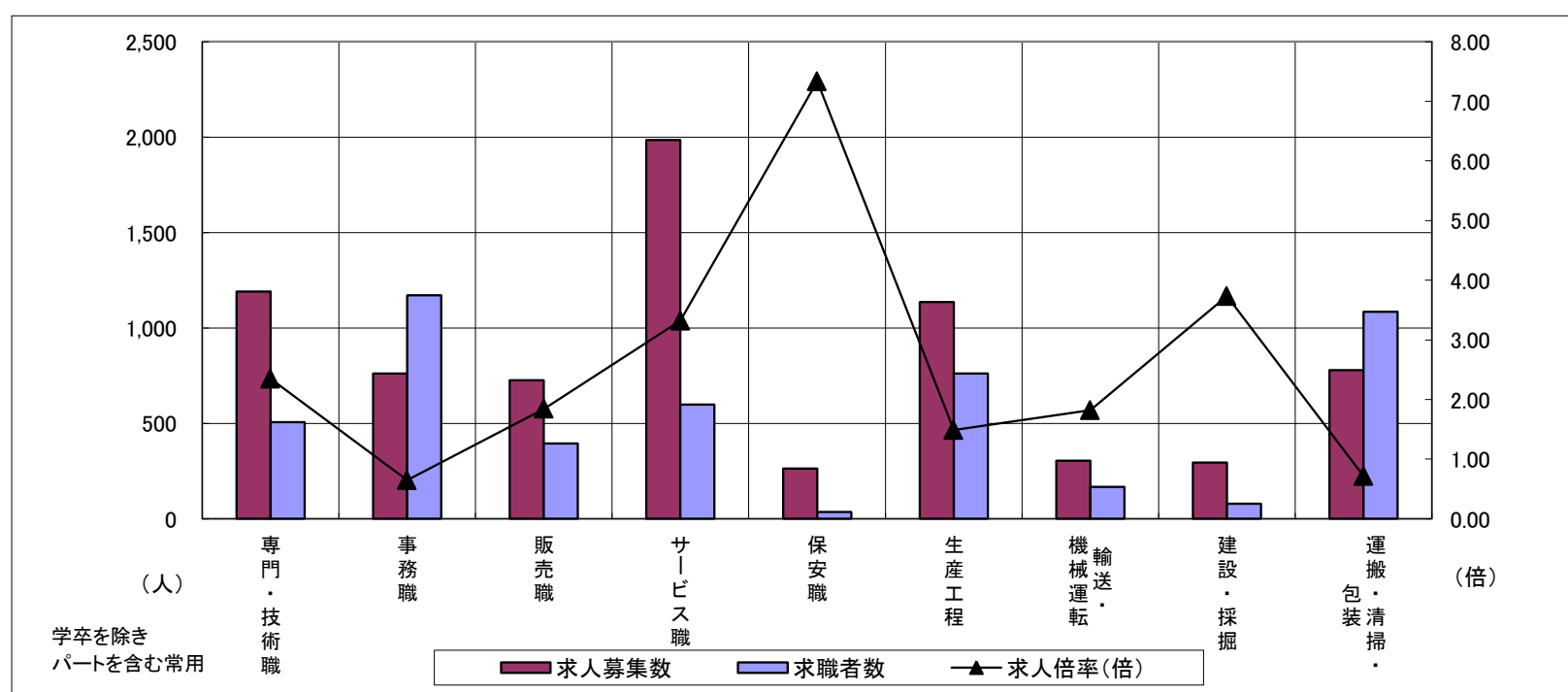
求人・求職バランスシート

平成30年1月

松阪+伊勢

職業別	年齢別	合計	常用					合計	常用的パート				
			～24歳	25歳～	35歳～	45歳～	55歳～		～24歳	25歳～	35歳～	45歳～	55歳～
合計	求人募集数	4,448	619	1,121	1,004	932	772	3,124	117	503	510	525	1,469
	求職者数	3,152	379	687	661	722	703	1,867	68	292	293	306	908
	求人倍率	1.41	1.63	1.63	1.52	1.29	1.10	1.67	1.72	1.72	1.74	1.72	1.62
専門・技術職	求人募集数	807	67	230	184	202	124	383	13	106	70	70	124
	求職者数	328	24	82	70	87	65	179	6	49	33	33	58
	求人倍率	2.46	2.79	2.80	2.63	2.32	1.91	2.14	2.17	2.16	2.12	2.12	2.14
事務職	求人募集数	427	74	129	97	77	50	334	10	74	76	63	111
	求職者数	774	109	195	168	175	127	398	12	87	88	75	136
	求人倍率	0.55	0.68	0.66	0.58	0.44	0.39	0.84	0.83	0.85	0.86	0.84	0.82
販売職	求人募集数	379	49	102	97	79	52	347	9	54	69	64	151
	求職者数	269	27	56	62	61	63	125	3	17	25	22	58
	求人倍率	1.41	1.81	1.82	1.56	1.30	0.83	2.78	3.00	3.18	2.76	2.91	2.60
サービス職	求人募集数	886	110	193	195	228	160	1,098	52	221	131	184	510
	求職者数	346	40	69	76	92	69	252	10	50	31	41	120
	求人倍率	2.56	2.75	2.80	2.57	2.48	2.32	4.36	5.20	4.42	4.23	4.49	4.25
保安職	求人募集数	176	14	8	17	25	112	88	0	0	7	7	74
	求職者数	28	2	1	3	4	18	8	0	0	1	1	6
	求人倍率	6.29	7.00	8.00	5.67	6.25	6.22	11.00	—	—	7.00	7.00	12.33
生産工程	求人募集数	878	171	264	194	144	105	257	4	49	36	48	120
	求職者数	617	106	164	130	116	101	145	2	26	19	26	72
	求人倍率	1.42	1.61	1.61	1.49	1.24	1.04	1.77	2.00	1.88	1.89	1.85	1.67
輸送・機械運転	求人募集数	234	9	28	36	84	77	70	2	1	0	10	57
	求職者数	132	4	12	17	46	53	35	1	1	0	4	29
	求人倍率	1.77	2.25	2.33	2.12	1.83	1.45	2.00	2.00	1.00	—	2.50	1.97
建設・採掘	求人募集数	284	36	53	80	56	59	11	0	0	0	0	11
	求職者数	71	7	11	17	16	20	8	0	0	0	0	8
	求人倍率	4.00	5.14	4.82	4.71	3.50	2.95	1.38	—	—	—	—	1.38
運搬・清掃・包装等	求人募集数	265	23	54	67	51	70	514	23	43	73	81	294
	求職者数	460	29	75	95	98	163	624	26	47	76	90	385
	求人倍率	0.58	0.79	0.72	0.71	0.52	0.43	0.82	0.88	0.91	0.96	0.90	0.76

- (注) 1 求人募集数・求職者数・求人倍率は、正式にはそれぞれ有効求人数・有効求職者数・有効求人倍率といいます。
 2 求人倍率は、求職者1人あたりの求人募集数を意味しています。
 3 「職業」の合計欄には、「管理職」「農林漁業職」「職業分類不能」を含みます。



	専門・技術職	事務職	販売職	サービス職	保安職	生産工程	輸送・機械運転	建設・採掘	運搬・清掃・包装	常用計
求人募集数	1,190	761	726	1,984	264	1,135	304	295	779	7,572
求職者数	507	1,172	394	598	36	762	167	79	1,084	5,019
求人倍率(倍)	2.35	0.65	1.84	3.32	7.33	1.49	1.82	3.73	0.72	1.51