

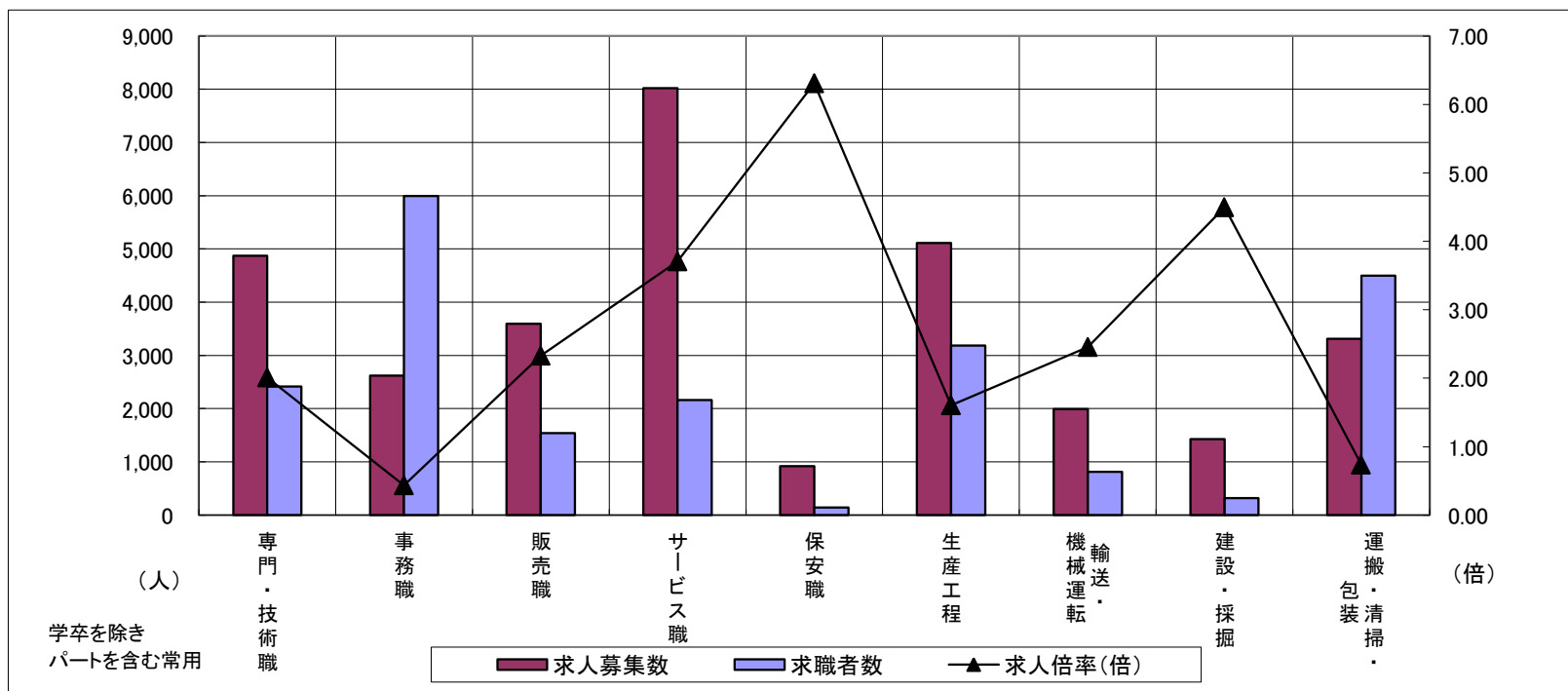
求人・求職バランスシート

平成29年7月

三重労働局

職業別	年齢別	合計	常用					合計	常用的パート				
			～24歳	25歳～	35歳～	45歳～	55歳～		～24歳	25歳～	35歳～	45歳～	55歳～
合計	求人募集数	18,824	2,949	5,731	4,343	3,131	2,670	13,506	526	2,285	2,533	2,490	5,672
	求職者数	14,106	1,865	3,655	3,088	2,740	2,758	8,845	339	1,469	1,629	1,603	3,805
	求人倍率	1.33	1.58	1.57	1.41	1.14	0.97	1.53	1.55	1.56	1.55	1.55	1.49
専門・技術職	求人募集数	3,181	341	1,104	715	575	446	1,688	44	469	327	230	618
	求職者数	1,593	152	494	346	312	289	826	21	224	156	110	315
	求人倍率	2.00	2.24	2.23	2.07	1.84	1.54	2.04	2.10	2.09	2.10	2.09	1.96
事務職	求人募集数	1,560	280	550	357	222	151	1,060	29	225	278	214	314
	求職者数	3,727	548	1,123	867	671	518	2,271	62	473	586	453	697
	求人倍率	0.42	0.51	0.49	0.41	0.33	0.29	0.47	0.47	0.48	0.47	0.47	0.45
販売職	求人募集数	1,597	288	602	344	195	168	1,997	99	381	329	417	771
	求職者数	934	129	273	193	167	172	609	30	116	100	127	236
	求人倍率	1.71	2.23	2.21	1.78	1.17	0.98	3.28	3.30	3.28	3.29	3.28	3.27
サービス職	求人募集数	3,295	540	827	774	667	487	4,728	224	795	883	908	1,918
	求職者数	1,193	172	266	265	266	224	971	45	160	178	183	405
	求人倍率	2.76	3.14	3.11	2.92	2.51	2.17	4.87	4.98	4.97	4.96	4.96	4.74
保安職	求人募集数	666	73	56	59	127	351	255	24	0	5	10	216
	求職者数	94	9	7	8	18	52	52	5	0	1	2	44
	求人倍率	7.09	8.11	8.00	7.38	7.06	6.75	4.90	4.80	—	5.00	5.00	4.91
生産工程	求人募集数	3,998	733	1,325	1,029	544	367	1,114	48	228	216	232	390
	求職者数	2,611	406	739	647	461	358	575	25	116	110	118	206
	求人倍率	1.53	1.81	1.79	1.59	1.18	1.03	1.94	1.92	1.97	1.96	1.97	1.89
輸送・機械運転	求人募集数	1,639	101	242	397	472	427	354	5	7	16	23	303
	求職者数	655	30	78	139	188	220	156	2	3	7	10	134
	求人倍率	2.50	3.37	3.10	2.86	2.51	1.94	2.27	2.50	2.33	2.29	2.30	2.26
建設・採掘	求人募集数	1,380	238	288	313	256	285	46	0	0	0	2	44
	求職者数	299	40	49	62	64	84	18	0	0	0	1	17
	求人倍率	4.62	5.95	5.88	5.05	4.00	3.39	2.56	—	—	—	2.00	2.59
運搬・清掃・包装等	求人募集数	1,202	138	297	257	221	289	2,110	80	217	292	384	1,137
	求職者数	1,833	168	360	340	379	586	2,665	98	266	359	472	1,470
	求人倍率	0.66	0.82	0.83	0.76	0.58	0.49	0.79	0.82	0.82	0.81	0.81	0.77

- (注) 1 求人募集数・求職者数・求人倍率は、正式にはそれぞれ有効求人数・有効求職者数・有効求人倍率といいます。
 2 求人倍率は、求職者1人あたりの求人募集数を意味しています。
 3 「職業」の合計欄には、「管理職」「農林漁業職」「職業分類不能」を含みます。



	専門・技術職	事務職	販売職	サービス職	保安職	生産工程	輸送・機械運転	建設・採掘	運搬・清掃・包装	常用計
求人募集数	4,869	2,620	3,594	8,023	921	5,112	1,993	1,426	3,312	32,330
求職者数	2,419	5,998	1,543	2,164	146	3,186	811	317	4,498	22,951
求人倍率(倍)	2.01	0.44	2.33	3.71	6.31	1.60	2.46	4.50	0.74	1.41

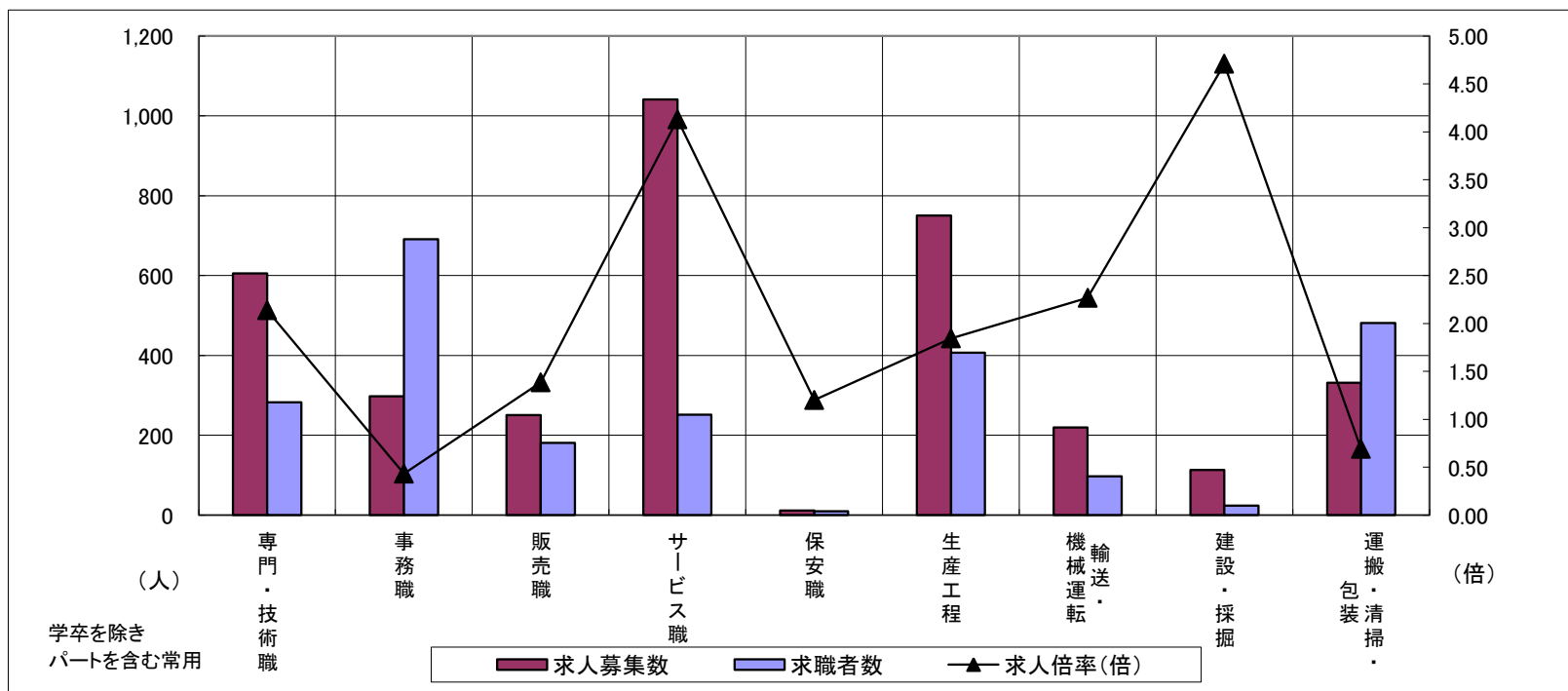
求人・求職バランスシート

平成29年7月

桑名

職業別	年齢別	合計	常用					合計	常用的パート				
			～24歳	25歳～	35歳～	45歳～	55歳～		～24歳	25歳～	35歳～	45歳～	55歳～
合計	求人募集数	2,114	358	721	517	310	208	1,583	53	294	342	346	548
	求職者数	1,545	226	453	353	267	246	1,048	34	187	218	220	389
	求人倍率	1.37	1.58	1.59	1.46	1.16	0.85	1.51	1.56	1.57	1.57	1.57	1.41
専門・技術職	求人募集数	367	50	150	85	60	22	238	0	76	53	36	73
	求職者数	186	23	70	43	32	18	97	0	30	21	14	32
	求人倍率	1.97	2.17	2.14	1.98	1.88	1.22	2.45	—	2.53	2.52	2.57	2.28
事務職	求人募集数	192	29	69	53	24	17	106	2	24	30	21	29
	求職者数	427	53	130	118	65	61	264	5	59	74	50	76
	求人倍率	0.45	0.55	0.53	0.45	0.37	0.28	0.40	0.40	0.41	0.41	0.42	0.38
販売職	求人募集数	148	32	53	30	19	14	103	0	29	16	26	32
	求職者数	109	20	33	19	20	17	72	0	21	12	19	20
	求人倍率	1.36	1.60	1.61	1.58	0.95	0.82	1.43	—	1.38	1.33	1.37	1.60
サービス職	求人募集数	394	88	111	75	78	42	647	37	97	140	167	206
	求職者数	127	26	33	23	27	18	125	7	18	26	31	43
	求人倍率	3.10	3.38	3.36	3.26	2.89	2.33	5.18	5.29	5.39	5.38	5.39	4.79
保安職	求人募集数	5	1	0	1	0	3	7	0	0	3	2	2
	求職者数	8	1	0	1	1	5	2	0	0	1	1	0
	求人倍率	0.63	1.00	—	1.00	0.00	0.60	3.50	—	—	3.00	2.00	—
生産工程	求人募集数	568	107	217	153	65	26	182	13	42	52	43	32
	求職者数	332	55	112	86	53	26	75	5	17	21	17	15
	求人倍率	1.71	1.95	1.94	1.78	1.23	1.00	2.43	2.60	2.47	2.48	2.53	2.13
輸送・機械運転	求人募集数	188	13	38	46	46	45	32	0	4	0	0	28
	求職者数	80	5	14	17	19	25	17	0	1	0	0	16
	求人倍率	2.35	2.60	2.71	2.71	2.42	1.80	1.88	—	4.00	—	—	1.75
建設・採掘	求人募集数	108	26	23	30	18	11	5	0	0	0	0	5
	求職者数	23	4	4	6	5	4	1	0	0	0	0	1
	求人倍率	4.70	6.50	5.75	5.00	3.60	2.75	5.00	—	—	—	—	5.00
運搬・清掃・包装等	求人募集数	114	17	36	29	17	15	218	11	21	34	55	97
	求職者数	156	16	33	30	30	47	325	15	28	46	74	162
	求人倍率	0.73	1.06	1.09	0.97	0.57	0.32	0.67	0.73	0.75	0.74	0.74	0.60

- (注) 1 求人募集数・求職者数・求人倍率は、正式にはそれぞれ有効求人数・有効求職者数・有効求人倍率といいます。
 2 求人倍率は、求職者1人あたりの求人募集数を意味しています。
 3 「職業」の合計欄には、「管理職」「農林漁業職」「職業分類不能」を含みます。



	専門・技術職	事務職	販売職	サービス職	保安職	生産工程	輸送・機械運転	建設・採掘	運搬・清掃・包装	常用計
求人募集数	605	298	251	1,041	12	750	220	113	332	3,697
求職者数	283	691	181	252	10	407	97	24	481	2,593
求人倍率(倍)	2.14	0.43	1.39	4.13	1.20	1.84	2.27	4.71	0.69	1.43

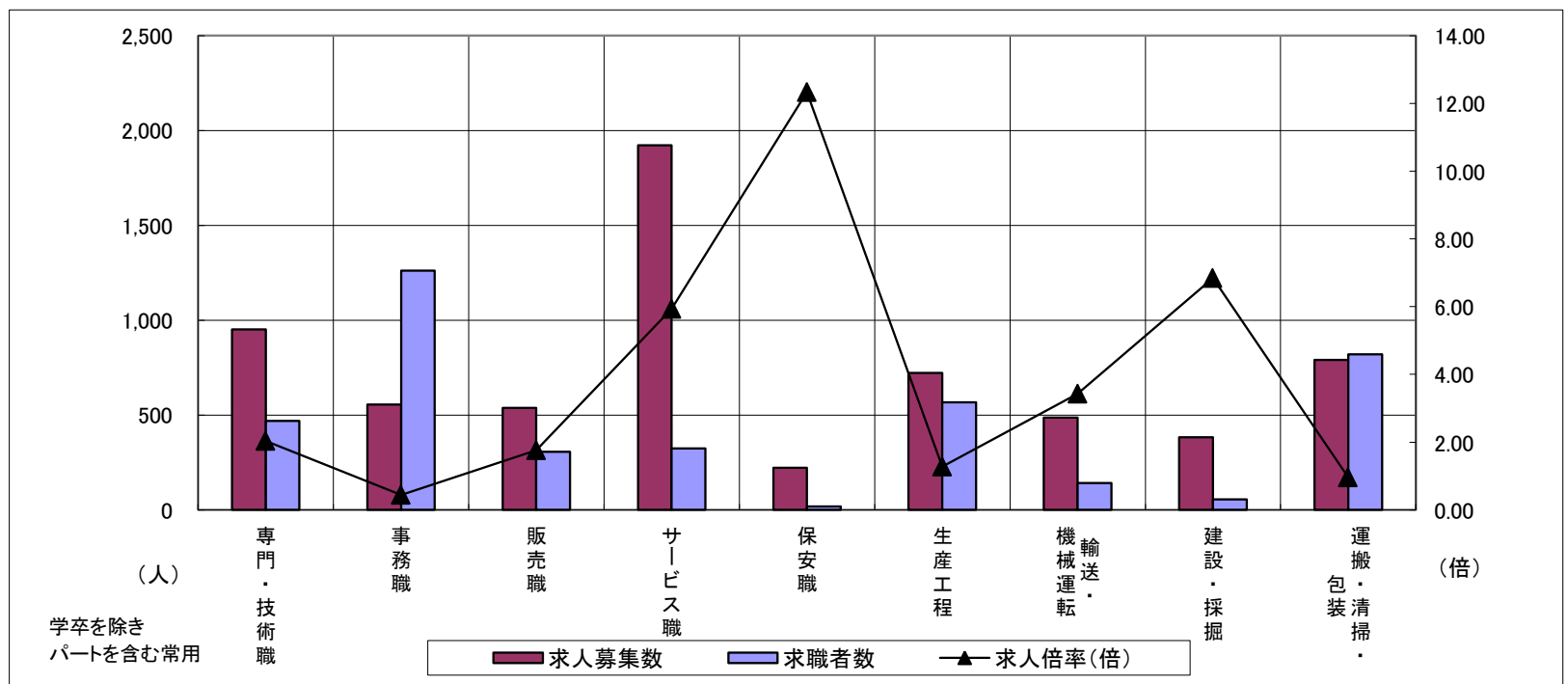
求人・求職バランスシート

平成29年7月

四日市

職業別	年齢別	合計	常用					合計	常用的パート				
			～24歳	25歳～	35歳～	45歳～	55歳～		～24歳	25歳～	35歳～	45歳～	55歳～
合計	求人募集数	3,997	684	1,319	977	613	404	2,645	111	521	581	489	943
	求職者数	2,670	390	746	625	507	402	1,623	68	318	355	299	583
	求人倍率	1.50	1.75	1.77	1.56	1.21	1.00	1.63	1.63	1.64	1.64	1.64	1.62
専門・技術職	求人募集数	665	58	250	160	124	73	287	10	82	50	51	94
	求職者数	298	23	98	69	62	46	171	6	48	29	30	58
	求人倍率	2.23	2.52	2.55	2.32	2.00	1.59	1.68	1.67	1.71	1.72	1.70	1.62
事務職	求人募集数	330	67	123	75	42	23	225	8	58	66	41	52
	求職者数	778	128	244	184	135	87	484	17	124	141	87	115
	求人倍率	0.42	0.52	0.50	0.41	0.31	0.26	0.46	0.47	0.47	0.47	0.47	0.45
販売職	求人募集数	371	63	151	84	40	33	167	7	28	32	35	65
	求職者数	191	24	58	41	34	34	115	5	19	22	24	45
	求人倍率	1.94	2.63	2.60	2.05	1.18	0.97	1.45	1.40	1.47	1.45	1.46	1.44
サービス職	求人募集数	698	156	165	188	111	78	1,224	79	260	244	197	444
	求職者数	167	32	34	40	33	28	157	10	33	31	25	58
	求人倍率	4.18	4.88	4.85	4.70	3.36	2.79	7.80	7.90	7.88	7.87	7.88	7.66
保安職	求人募集数	160	31	15	15	44	55	62	0	0	0	9	53
	求職者数	11	2	1	1	3	4	7	0	0	0	1	6
	求人倍率	14.55	15.50	15.00	15.00	14.67	13.75	8.86	—	—	—	9.00	8.83
生産工程	求人募集数	624	138	215	156	81	34	99	3	13	14	20	49
	求職者数	485	87	138	124	90	46	83	3	11	12	17	40
	求人倍率	1.29	1.59	1.56	1.26	0.90	0.74	1.19	1.00	1.18	1.17	1.18	1.23
輸送・機械運転	求人募集数	430	21	53	112	128	116	57	0	2	3	0	52
	求職者数	109	4	10	22	33	40	33	0	1	2	0	30
	求人倍率	3.94	5.25	5.30	5.09	3.88	2.90	1.73	—	2.00	1.50	—	1.73
建設・採掘	求人募集数	377	37	94	86	99	61	6	0	0	0	1	5
	求職者数	53	4	10	11	16	12	3	0	0	0	1	2
	求人倍率	7.11	9.25	9.40	7.82	6.19	5.08	2.00	—	—	—	1.00	2.50
運搬・清掃・包装等	求人募集数	292	40	89	74	49	40	498	22	67	101	97	211
	求職者数	347	40	88	79	72	68	474	21	65	97	94	197
	求人倍率	0.84	1.00	1.01	0.94	0.68	0.59	1.05	1.05	1.03	1.04	1.03	1.07

- (注) 1 求人募集数・求職者数・求人倍率は、正式にはそれぞれ有効求人数・有効求職者数・有効求人倍率といえます。
 2 求人倍率は、求職者1人あたりの求人募集数を意味しています。
 3 「職業」の合計欄には、「管理職」「農林漁業職」「職業分類不能」を含みます。



	専門・技術職	事務職	販売職	サービス職	保安職	生産工程	輸送・機械運転	建設・採掘	運搬・清掃・包装	常用計
求人募集数	952	555	538	1,922	222	723	487	383	790	6,642
求職者数	469	1,262	306	324	18	568	142	56	821	4,293
求人倍率(倍)	2.03	0.44	1.76	5.93	12.33	1.27	3.43	6.84	0.96	1.55

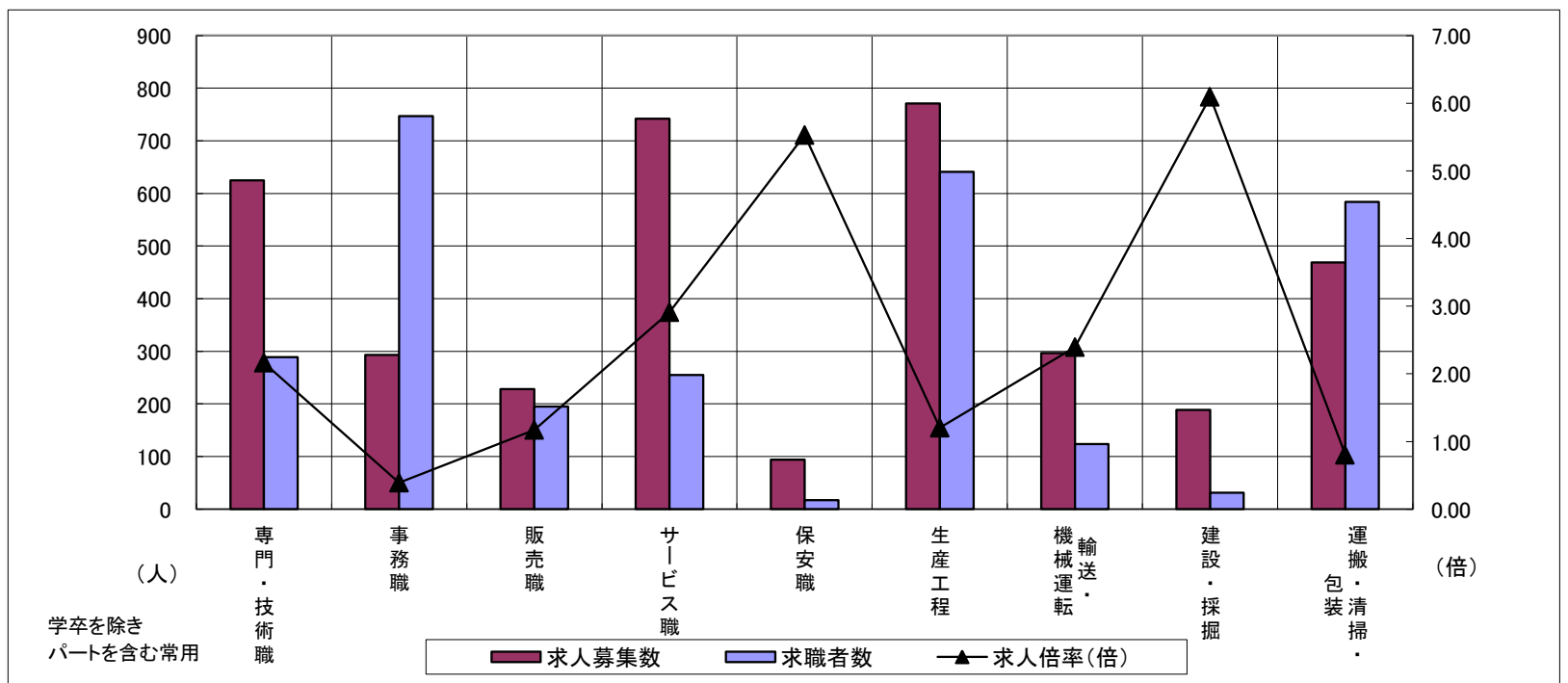
求人・求職バランスシート

平成29年7月

鈴鹿

職業別	年齢別	合計	常用					合計	常用的パート				
			～24歳	25歳～	35歳～	45歳～	55歳～		～24歳	25歳～	35歳～	45歳～	55歳～
合計	求人募集数	2,372	397	716	575	406	278	1,391	63	253	255	276	544
	求職者数	1,881	265	488	447	365	316	1,249	55	220	222	242	510
	求人倍率	1.26	1.50	1.47	1.29	1.11	0.88	1.11	1.15	1.15	1.15	1.14	1.07
専門・技術職	求人募集数	363	35	141	87	67	33	262	3	94	63	44	58
	求職者数	187	16	64	45	37	25	102	1	36	24	17	24
	求人倍率	1.94	2.19	2.20	1.93	1.81	1.32	2.57	3.00	2.61	2.63	2.59	2.42
事務職	求人募集数	163	33	57	39	20	14	130	1	33	32	29	35
	求職者数	451	74	144	112	71	50	296	3	71	70	65	87
	求人倍率	0.36	0.45	0.40	0.35	0.28	0.28	0.44	0.33	0.46	0.46	0.45	0.40
販売職	求人募集数	130	30	58	22	10	10	98	2	19	17	28	32
	求職者数	115	22	42	21	13	17	80	2	15	13	23	27
	求人倍率	1.13	1.36	1.38	1.05	0.77	0.59	1.23	1.00	1.27	1.31	1.22	1.19
サービス職	求人募集数	338	58	95	85	58	42	404	24	84	91	67	138
	求職者数	138	19	33	35	27	24	117	7	24	26	19	41
	求人倍率	2.45	3.05	2.88	2.43	2.15	1.75	3.45	3.43	3.50	3.50	3.53	3.37
保安職	求人募集数	54	6	6	5	5	32	40	0	0	0	0	40
	求職者数	11	1	1	1	1	7	6	0	0	0	0	6
	求人倍率	4.91	6.00	6.00	5.00	5.00	4.57	6.67	—	—	—	—	6.67
生産工程	求人募集数	618	102	178	171	102	65	153	9	36	30	32	46
	求職者数	534	77	134	141	104	78	107	6	25	21	22	33
	求人倍率	1.16	1.32	1.33	1.21	0.98	0.83	1.43	1.50	1.44	1.43	1.45	1.39
輸送・機械運転	求人募集数	262	24	48	79	84	27	35	0	2	4	5	24
	求職者数	103	7	14	30	35	17	21	0	1	2	3	15
	求人倍率	2.54	3.43	3.43	2.63	2.40	1.59	1.67	—	2.00	2.00	1.67	1.60
建設・採掘	求人募集数	187	64	32	26	22	43	2	0	0	0	0	2
	求職者数	30	8	4	4	4	10	1	0	0	0	0	1
	求人倍率	6.23	8.00	8.00	6.50	5.50	4.30	2.00	—	—	—	—	2.00
運搬・清掃・包装等	求人募集数	229	19	43	47	63	57	240	13	21	31	47	128
	求職者数	185	13	29	35	51	57	399	21	33	48	73	224
	求人倍率	1.24	1.46	1.48	1.34	1.24	1.00	0.60	0.62	0.64	0.65	0.64	0.57

- (注) 1 求人募集数・求職者数・求人倍率は、正式にはそれぞれ有効求人人数・有効求職者数・有効求人倍率といいます。
 2 求人倍率は、求職者1人あたりの求人募集数を意味しています。
 3 「職業」の合計欄には、「管理職」「農林漁業職」「職業分類不能」を含みます。



	専門・技術職	事務職	販売職	サービス職	保安職	生産工程	輸送・機械運転	建設・採掘	運搬・清掃・包装	常用計
求人募集数	625	293	228	742	94	771	297	189	469	3,763
求職者数	289	747	195	255	17	641	124	31	584	3,130
求人倍率(倍)	2.16	0.39	1.17	2.91	5.53	1.20	2.40	6.10	0.80	1.20

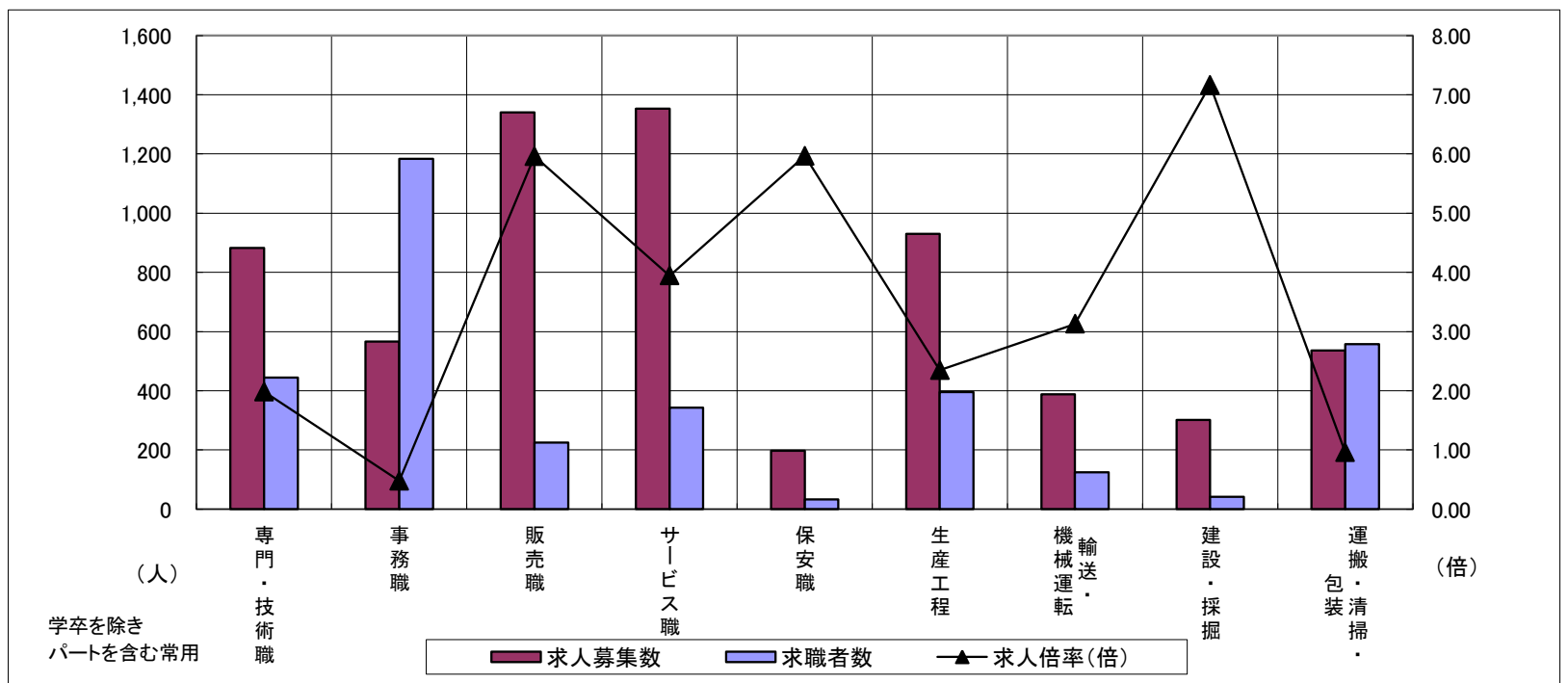
求人・求職バランスシート

平成29年7月

津

職業別	年齢別	合計	常用					合計	常用的パート				
			～24歳	25歳～	35歳～	45歳～	55歳～		～24歳	25歳～	35歳～	45歳～	55歳～
合計	求人募集数	3,558	505	1,132	798	602	521	3,022	100	436	529	581	1,376
	求職者数	2,506	301	692	548	498	467	1,366	45	196	238	261	626
	求人倍率	1.42	1.68	1.64	1.46	1.21	1.12	2.21	2.22	2.22	2.22	2.23	2.20
専門・技術職	求人募集数	582	63	188	127	106	98	301	12	65	60	29	135
	求職者数	319	32	96	68	61	62	126	5	27	25	12	57
	求人倍率	1.82	1.97	1.96	1.87	1.74	1.58	2.39	2.40	2.41	2.40	2.42	2.37
事務職	求人募集数	348	60	128	74	51	35	218	6	36	49	51	76
	求職者数	760	112	243	169	137	99	424	11	69	94	98	152
	求人倍率	0.46	0.54	0.53	0.44	0.37	0.35	0.51	0.55	0.52	0.52	0.52	0.50
販売職	求人募集数	335	47	125	88	44	31	1,006	30	133	163	252	428
	求職者数	157	16	44	42	32	23	68	2	9	11	17	29
	求人倍率	2.13	2.94	2.84	2.10	1.38	1.35	14.79	15.00	14.78	14.82	14.82	14.76
サービス職	求人募集数	603	76	173	131	128	95	750	32	103	135	168	312
	求職者数	203	23	53	42	47	38	140	6	19	25	31	59
	求人倍率	2.97	3.30	3.26	3.12	2.72	2.50	5.36	5.33	5.42	5.40	5.42	5.29
保安職	求人募集数	155	9	36	6	31	73	42	5	0	0	0	37
	求職者数	24	1	4	1	5	13	9	1	0	0	0	8
	求人倍率	6.46	9.00	9.00	6.00	6.20	5.62	4.67	5.00	—	—	—	4.63
生産工程	求人募集数	716	100	257	206	96	57	214	12	55	43	35	69
	求職者数	322	39	100	92	56	35	74	4	19	15	12	24
	求人倍率	2.22	2.56	2.57	2.24	1.71	1.63	2.89	3.00	2.89	2.87	2.92	2.88
輸送・機械運転	求人募集数	268	24	54	54	78	58	120	0	0	13	13	94
	求職者数	97	5	19	19	29	25	27	0	0	3	3	21
	求人倍率	2.76	4.80	2.84	2.84	2.69	2.32	4.44	—	—	4.33	4.33	4.48
建設・採掘	求人募集数	294	54	72	78	33	57	7	0	0	0	0	7
	求職者数	38	6	8	10	5	9	4	0	0	0	0	4
	求人倍率	7.74	9.00	9.00	7.80	6.60	6.33	1.75	—	—	—	—	1.75
運搬・清掃・包装等	求人募集数	182	18	41	37	33	53	354	8	35	48	63	200
	求職者数	236	20	45	45	45	81	321	7	32	43	57	182
	求人倍率	0.77	0.90	0.91	0.82	0.73	0.65	1.10	1.14	1.09	1.12	1.11	1.10

- (注) 1 求人募集数・求職者数・求人倍率は、正式にはそれぞれ有効求人数・有効求職者数・有効求人倍率といいます。
 2 求人倍率は、求職者1人あたりの求人募集数を意味しています。
 3 「職業」の合計欄には、「管理職」「農林漁業職」「職業分類不能」を含みます。



	専門・技術職	事務職	販売職	サービス職	保安職	生産工程	輸送・機械運転	建設・採掘	運搬・清掃・包装	常用計
求人募集数	883	566	1,341	1,353	197	930	388	301	536	6,580
求職者数	445	1,184	225	343	33	396	124	42	557	3,872
求人倍率(倍)	1.98	0.48	5.96	3.94	5.97	2.35	3.13	7.17	0.96	1.70

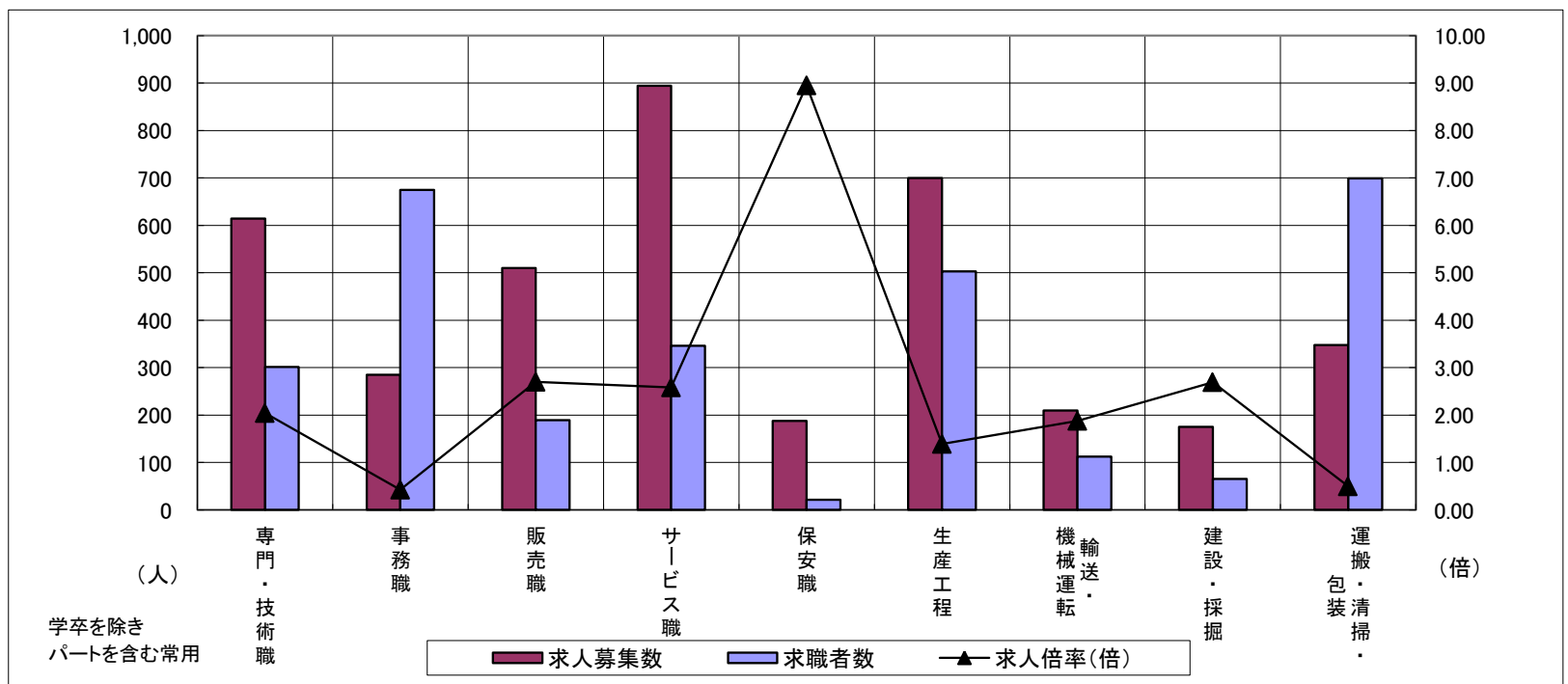
求人・求職バランスシート

平成29年7月

松阪

職業別	年齢別	合計	常用					合計	常用的パート				
			～24歳	25歳～	35歳～	45歳～	55歳～		～24歳	25歳～	35歳～	45歳～	55歳～
合計	求人募集数	2,431	342	674	532	453	430	1,526	59	232	246	280	709
	求職者数	1,832	214	421	366	381	450	1,126	42	165	176	200	543
	求人倍率	1.33	1.60	1.60	1.45	1.19	0.96	1.36	1.40	1.41	1.40	1.40	1.31
専門・技術職	求人募集数	378	40	121	78	70	69	236	4	74	30	34	94
	求職者数	187	16	48	34	38	51	114	2	35	14	16	47
	求人倍率	2.02	2.50	2.52	2.29	1.84	1.35	2.07	2.00	2.11	2.14	2.13	2.00
事務職	求人募集数	151	25	50	33	25	18	134	5	26	35	27	41
	求職者数	422	59	119	93	84	67	253	9	48	66	51	79
	求人倍率	0.36	0.42	0.42	0.35	0.30	0.27	0.53	0.56	0.54	0.53	0.53	0.52
販売職	求人募集数	302	55	99	57	52	39	208	23	34	46	34	71
	求職者数	116	16	29	21	25	25	73	8	12	16	12	25
	求人倍率	2.60	3.44	3.41	2.71	2.08	1.56	2.85	2.88	2.83	2.88	2.83	2.84
サービス職	求人募集数	374	46	83	100	89	56	520	18	85	91	105	221
	求職者数	194	21	36	49	49	39	152	5	24	26	30	67
	求人倍率	1.93	2.19	2.31	2.04	1.82	1.44	3.42	3.60	3.54	3.50	3.50	3.30
保安職	求人募集数	147	0	0	23	23	101	41	0	0	0	0	41
	求職者数	13	0	0	2	2	9	8	0	0	0	0	8
	求人倍率	11.31	—	—	11.50	11.50	11.22	5.13	—	—	—	—	5.13
生産工程	求人募集数	580	102	170	132	86	90	120	6	14	13	32	55
	求職者数	412	62	103	84	73	90	91	4	10	9	22	46
	求人倍率	1.41	1.65	1.65	1.57	1.18	1.00	1.32	1.50	1.40	1.44	1.45	1.20
輸送・機械運転	求人募集数	181	5	26	39	62	49	29	3	0	0	2	24
	求職者数	87	2	10	15	27	33	25	2	0	0	2	21
	求人倍率	2.08	2.50	2.60	2.60	2.30	1.48	1.16	1.50	—	—	1.00	1.14
建設・採掘	求人募集数	167	17	34	41	32	43	8	0	0	0	0	8
	求職者数	63	5	10	13	13	22	2	0	0	0	0	2
	求人倍率	2.65	3.40	3.40	3.15	2.46	1.95	4.00	—	—	—	—	4.00
運搬・清掃・包装等	求人募集数	124	13	28	22	24	37	224	7	19	25	39	134
	求職者数	307	27	60	48	62	110	392	11	32	42	65	242
	求人倍率	0.40	0.48	0.47	0.46	0.39	0.34	0.57	0.64	0.59	0.60	0.60	0.55

- (注) 1 求人募集数・求職者数・求人倍率は、正式にはそれぞれ有効求人数・有効求職者数・有効求人倍率といいます。
 2 求人倍率は、求職者1人あたりの求人募集数を意味しています。
 3 「職業」の合計欄には、「管理職」「農林漁業職」「職業分類不能」を含みます。



	専門・技術職	事務職	販売職	サービス職	保安職	生産工程	輸送・機械運転	建設・採掘	運搬・清掃・包装	常用計
求人募集数	614	285	510	894	188	700	210	175	348	3,957
求職者数	301	675	189	346	21	503	112	65	699	2,958
求人倍率(倍)	2.04	0.42	2.70	2.58	8.95	1.39	1.88	2.69	0.50	1.34

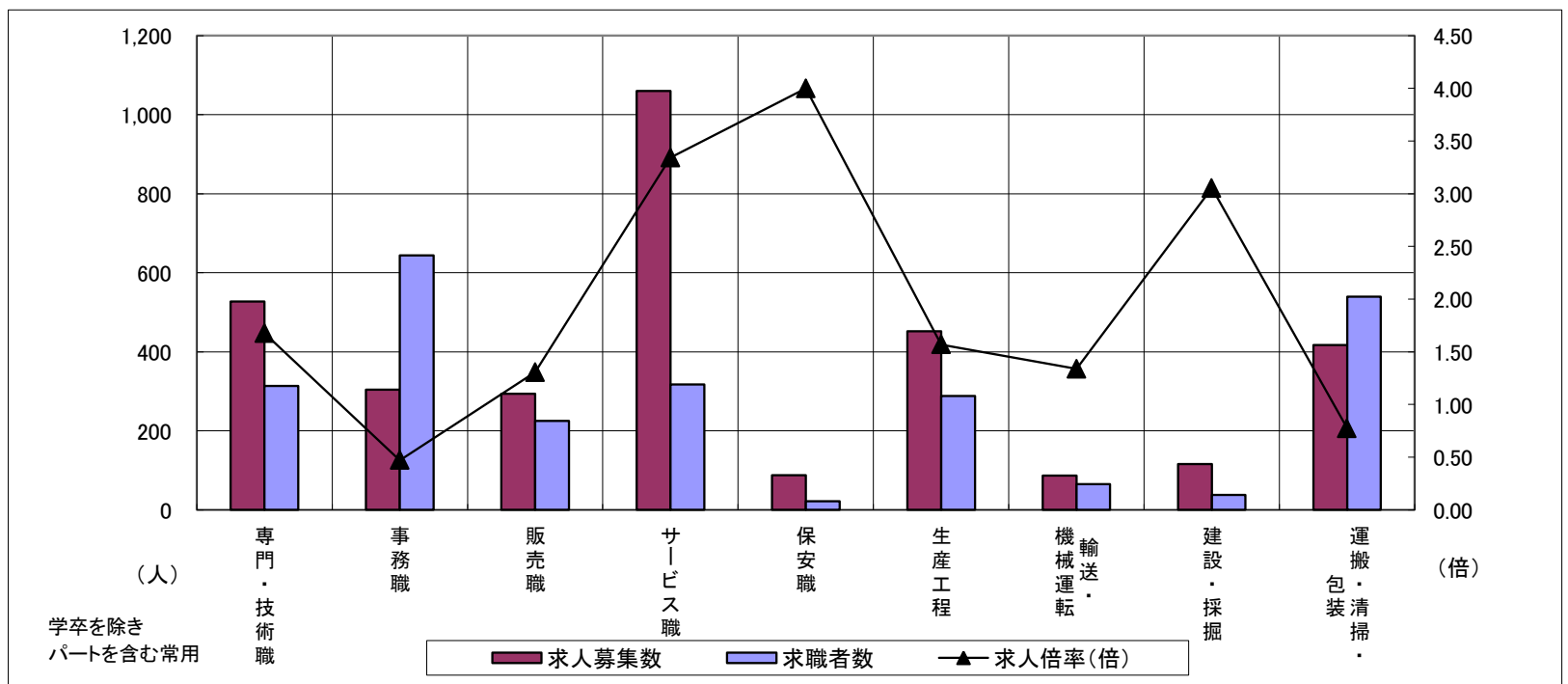
求人・求職バランスシート

平成29年7月

伊勢

職業別	年齢別	合計	常用					合計	常用的パート				
			～24歳	25歳～	35歳～	45歳～	55歳～		～24歳	25歳～	35歳～	45歳～	55歳～
合計	求人募集数	1,883	301	501	413	322	346	1,497	60	233	296	233	675
	求職者数	1,666	230	385	346	328	377	998	40	154	196	154	454
	求人倍率	1.13	1.31	1.30	1.19	0.98	0.92	1.50	1.50	1.51	1.51	1.51	1.49
専門・技術職	求人募集数	357	49	110	71	78	49	170	5	33	48	19	65
	求職者数	211	27	60	40	51	33	103	3	20	29	11	40
	求人倍率	1.69	1.81	1.83	1.78	1.53	1.48	1.65	1.67	1.65	1.66	1.73	1.63
事務職	求人募集数	189	35	57	45	29	23	115	2	23	35	22	33
	求職者数	431	66	111	101	84	69	213	5	42	64	40	62
	求人倍率	0.44	0.53	0.51	0.45	0.35	0.33	0.54	0.40	0.55	0.55	0.55	0.53
販売職	求人募集数	145	26	44	38	18	19	149	10	29	15	25	70
	求職者数	133	17	29	32	23	32	92	6	18	9	15	44
	求人倍率	1.09	1.53	1.52	1.19	0.78	0.59	1.62	1.67	1.61	1.67	1.67	1.59
サービス職	求人募集数	484	85	96	92	115	96	576	31	77	108	93	267
	求職者数	205	34	38	38	50	45	112	6	15	21	18	52
	求人倍率	2.36	2.50	2.53	2.42	2.30	2.13	5.14	5.17	5.13	5.14	5.17	5.13
保安職	求人募集数	57	14	0	10	0	33	31	3	0	0	0	28
	求職者数	12	3	0	2	0	7	10	1	0	0	0	9
	求人倍率	4.75	4.67	—	5.00	—	4.71	3.10	3.00	—	—	—	3.11
生産工程	求人募集数	342	51	118	79	47	47	110	0	20	28	22	40
	求職者数	233	31	71	51	39	41	55	0	10	14	11	20
	求人倍率	1.47	1.65	1.66	1.55	1.21	1.15	2.00	—	2.00	2.00	2.00	2.00
輸送・機械運転	求人募集数	67	7	6	16	11	27	20	0	0	0	5	15
	求職者数	57	5	4	12	10	26	8	0	0	0	2	6
	求人倍率	1.18	1.40	1.50	1.33	1.10	1.04	2.50	—	—	—	2.50	2.50
建設・採掘	求人募集数	103	28	19	22	12	22	13	0	0	0	0	13
	求職者数	35	7	5	7	5	11	3	0	0	0	0	3
	求人倍率	2.94	4.00	3.80	3.14	2.40	2.00	4.33	—	—	—	—	4.33
運搬・清掃・包装等	求人募集数	115	12	27	22	18	36	302	8	28	35	44	187
	求職者数	237	19	42	38	43	95	303	8	28	35	43	189
	求人倍率	0.49	0.63	0.64	0.58	0.42	0.38	1.00	1.00	1.00	1.00	1.02	0.99

- (注) 1 求人募集数・求職者数・求人倍率は、正式にはそれぞれ有効求人数・有効求職者数・有効求人倍率といえます。
 2 求人倍率は、求職者1人あたりの求人募集数を意味しています。
 3 「職業」の合計欄には、「管理職」「農林漁業職」「職業分類不能」を含みます。



	専門・技術職	事務職	販売職	サービス職	保安職	生産工程	輸送・機械運転	建設・採掘	運搬・清掃・包装	常用計
求人募集数	527	304	294	1,060	88	452	87	116	417	3,380
求職者数	314	644	225	317	22	288	65	38	540	2,664
求人倍率(倍)	1.68	0.47	1.31	3.34	4.00	1.57	1.34	3.05	0.77	1.27

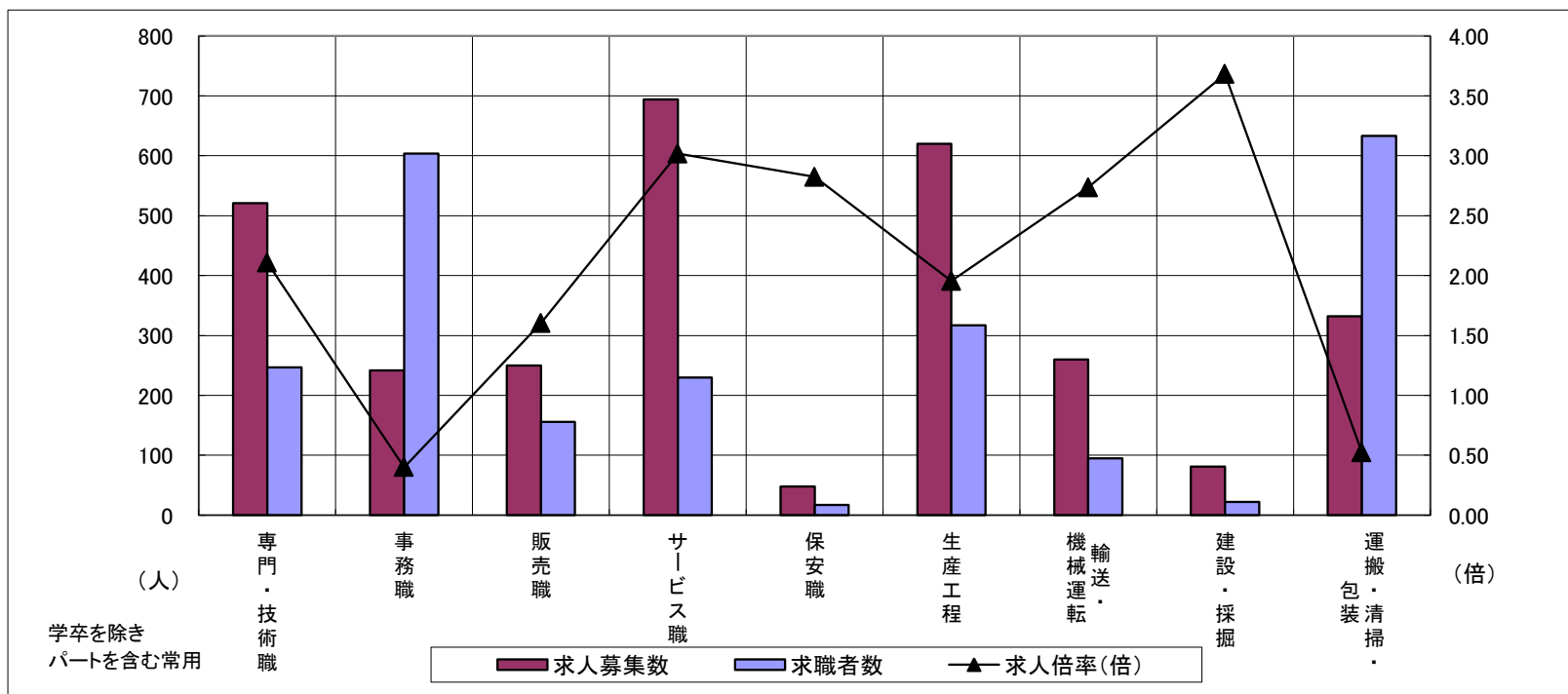
求人・求職バランスシート

平成29年7月

伊賀

職業別	年齢別	合計	常用					合計	常用的パート				
			～24歳	25歳～	35歳～	45歳～	55歳～		～24歳	25歳～	35歳～	45歳～	55歳～
合計	求人募集数	1,851	295	544	421	289	302	1,266	46	217	195	208	600
	求職者数	1,470	195	366	313	267	329	1,073	38	179	161	172	523
	求人倍率	1.26	1.51	1.49	1.35	1.08	0.92	1.18	1.21	1.21	1.21	1.21	1.15
専門・技術職	求人募集数	353	33	106	94	45	75	168	8	45	18	12	85
	求職者数	158	13	43	40	22	40	89	4	22	9	6	48
	求人倍率	2.23	2.54	2.47	2.35	2.05	1.88	1.89	2.00	2.05	2.00	2.00	1.77
事務職	求人募集数	136	22	48	28	22	16	106	3	19	25	19	40
	求職者数	346	47	102	68	70	59	258	8	45	59	44	102
	求人倍率	0.39	0.47	0.47	0.41	0.31	0.27	0.41	0.38	0.42	0.42	0.43	0.39
販売職	求人募集数	116	15	47	21	17	16	134	6	32	15	26	55
	求職者数	83	8	26	13	16	20	73	3	17	8	14	31
	求人倍率	1.40	1.88	1.81	1.62	1.06	0.80	1.84	2.00	1.88	1.88	1.86	1.77
サービス職	求人募集数	296	41	81	75	60	39	398	7	65	55	78	193
	求職者数	108	14	28	27	23	16	122	2	19	16	23	62
	求人倍率	2.74	2.93	2.89	2.78	2.61	2.44	3.26	3.50	3.42	3.44	3.39	3.11
保安職	求人募集数	29	3	0	0	15	11	19	5	0	0	0	14
	求職者数	10	1	0	0	5	4	7	2	0	0	0	5
	求人倍率	2.90	3.00	—	—	3.00	2.75	2.71	2.50	—	—	—	2.80
生産工程	求人募集数	464	106	165	108	50	35	156	6	46	30	35	39
	求職者数	249	46	74	57	39	33	68	3	21	14	16	14
	求人倍率	1.86	2.30	2.23	1.89	1.28	1.06	2.29	2.00	2.19	2.14	2.19	2.79
輸送・機械運転	求人募集数	208	3	17	64	61	63	52	0	0	0	0	52
	求職者数	76	1	5	21	22	27	19	0	0	0	0	19
	求人倍率	2.74	3.00	3.40	3.05	2.77	2.33	2.74	—	—	—	—	2.74
建設・採掘	求人募集数	77	19	9	25	13	11	4	0	0	0	0	4
	求職者数	20	4	2	6	4	4	2	0	0	0	0	2
	求人倍率	3.85	4.75	4.50	4.17	3.25	2.75	2.00	—	—	—	—	2.00
運搬・清掃・包装等	求人募集数	126	17	30	27	20	32	206	7	24	21	31	123
	求職者数	282	29	52	53	49	99	351	11	40	35	52	213
	求人倍率	0.45	0.59	0.58	0.51	0.41	0.32	0.59	0.64	0.60	0.60	0.60	0.58

- (注) 1 求人募集数・求職者数・求人倍率は、正式にはそれぞれ有効求人数・有効求職者数・有効求人倍率といいます。
 2 求人倍率は、求職者1人あたりの求人募集数を意味しています。
 3 「職業」の合計欄には、「管理職」「農林漁業職」「職業分類不能」を含みます。



	専門・技術職	事務職	販売職	サービス職	保安職	生産工程	輸送・機械運転	建設・採掘	運搬・清掃・包装	常用計
求人募集数	521	242	250	694	48	620	260	81	332	3,117
求職者数	247	604	156	230	17	317	95	22	633	2,543
求人倍率(倍)	2.11	0.40	1.60	3.02	2.82	1.96	2.74	3.68	0.52	1.23

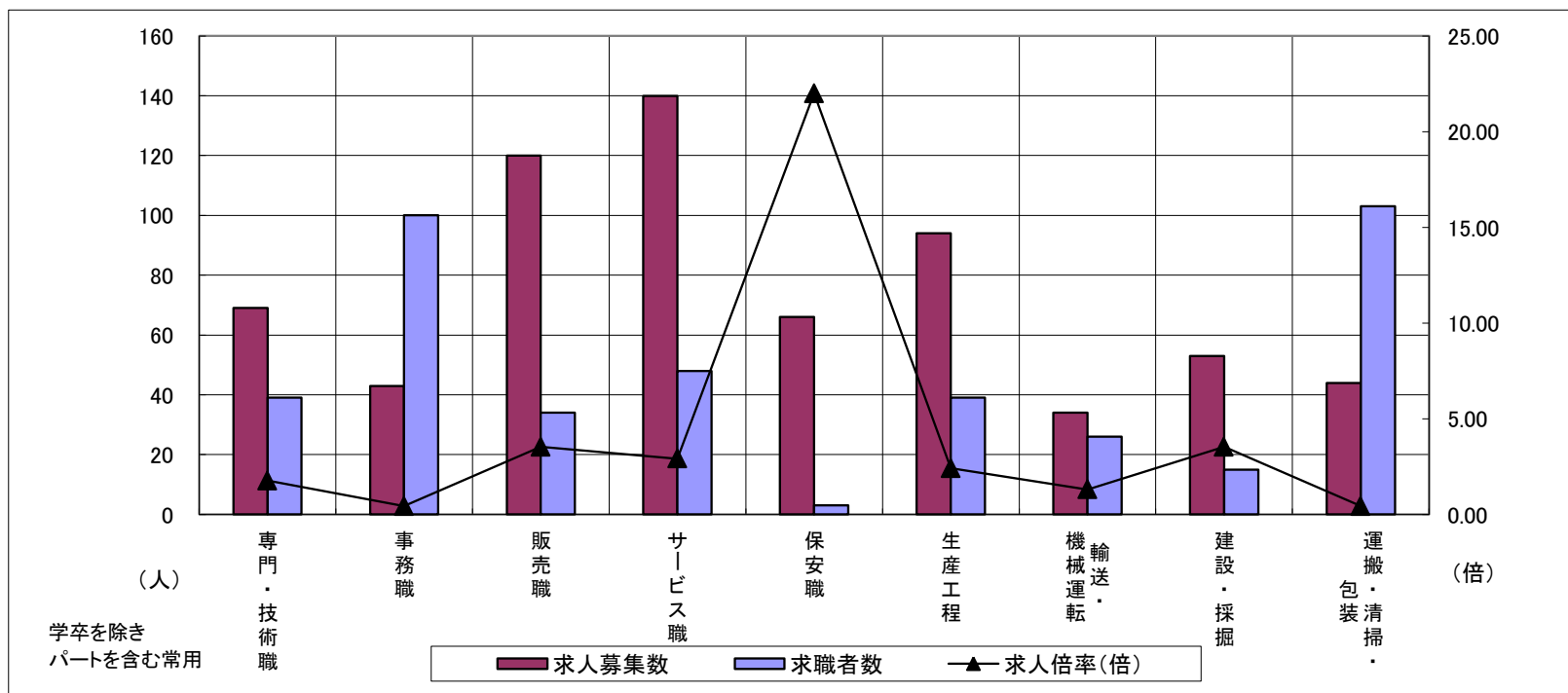
求人・求職バランスシート

平成29年7月

尾鷲

職業別	年齢別	合計	常用					合計	常用的パート				
			～24歳	25歳～	35歳～	45歳～	55歳～		～24歳	25歳～	35歳～	45歳～	55歳～
合計	求人募集数	369	35	83	68	76	107	308	15	39	61	55	138
	求職者数	257	19	47	44	60	87	183	9	23	36	32	83
	求人倍率	1.44	1.84	1.77	1.55	1.27	1.23	1.68	1.67	1.70	1.69	1.72	1.66
専門・技術職	求人募集数	56	3	22	9	7	15	13	0	3	3	2	5
	求職者数	23	1	8	4	3	7	16	0	3	4	3	6
	求人倍率	2.43	3.00	2.75	2.25	2.33	2.14	0.81	—	1.00	0.75	0.67	0.83
事務職	求人募集数	29	4	10	6	4	5	14	0	2	4	4	4
	求職者数	61	5	13	13	13	17	39	1	6	10	11	11
	求人倍率	0.48	0.80	0.77	0.46	0.31	0.29	0.36	0.00	0.33	0.40	0.36	0.36
販売職	求人募集数	24	8	8	2	2	4	96	14	10	29	14	29
	求職者数	14	4	4	1	2	3	20	3	2	6	3	6
	求人倍率	1.71	2.00	2.00	2.00	1.00	1.33	4.80	4.67	5.00	4.83	4.67	4.83
サービス職	求人募集数	42	3	5	10	9	15	98	10	25	15	10	38
	求職者数	28	2	3	7	6	10	20	2	5	3	2	8
	求人倍率	1.50	1.50	1.67	1.43	1.50	1.50	4.90	5.00	5.00	5.00	5.00	4.75
保安職	求人募集数	59	0	30	0	29	0	7	0	0	0	0	7
	求職者数	2	0	1	0	1	0	1	0	0	0	0	1
	求人倍率	29.50	—	30.00	—	29.00	—	7.00	—	—	—	—	7.00
生産工程	求人募集数	50	10	10	14	9	7	44	0	6	9	3	26
	求職者数	23	4	4	6	5	4	16	0	2	3	1	10
	求人倍率	2.17	2.50	2.50	2.33	1.80	1.75	2.75	—	3.00	3.00	3.00	2.60
輸送・機械運転	求人募集数	27	0	0	3	5	19	7	0	0	0	0	7
	求職者数	23	0	0	2	4	17	3	0	0	0	0	3
	求人倍率	1.17	—	—	1.50	1.25	1.12	2.33	—	—	—	—	2.33
建設・採掘	求人募集数	52	4	18	8	15	7	1	0	0	0	0	1
	求職者数	13	1	4	2	4	2	2	0	0	0	0	2
	求人倍率	4.00	4.00	4.50	4.00	3.75	3.50	0.50	—	—	—	—	0.50
運搬・清掃・包装等	求人募集数	18	1	3	3	6	5	26	1	2	3	5	15
	求職者数	50	2	8	6	19	15	53	3	4	6	9	31
	求人倍率	0.36	0.50	0.38	0.50	0.32	0.33	0.49	0.33	0.50	0.50	0.56	0.48

- (注) 1 求人募集数・求職者数・求人倍率は、正式にはそれぞれ有効求人数・有効求職者数・有効求人倍率といえます。
 2 求人倍率は、求職者1人あたりの求人募集数を意味しています。
 3 「職業」の合計欄には、「管理職」「農林漁業職」「職業分類不能」を含みます。



	専門・技術職	事務職	販売職	サービス職	保安職	生産工程	輸送・機械運転	建設・採掘	運搬・清掃・包装	常用計
求人募集数	69	43	120	140	66	94	34	53	44	677
求職者数	39	100	34	48	3	39	26	15	103	440
求人倍率(倍)	1.77	0.43	3.53	2.92	22.00	2.41	1.31	3.53	0.43	1.54

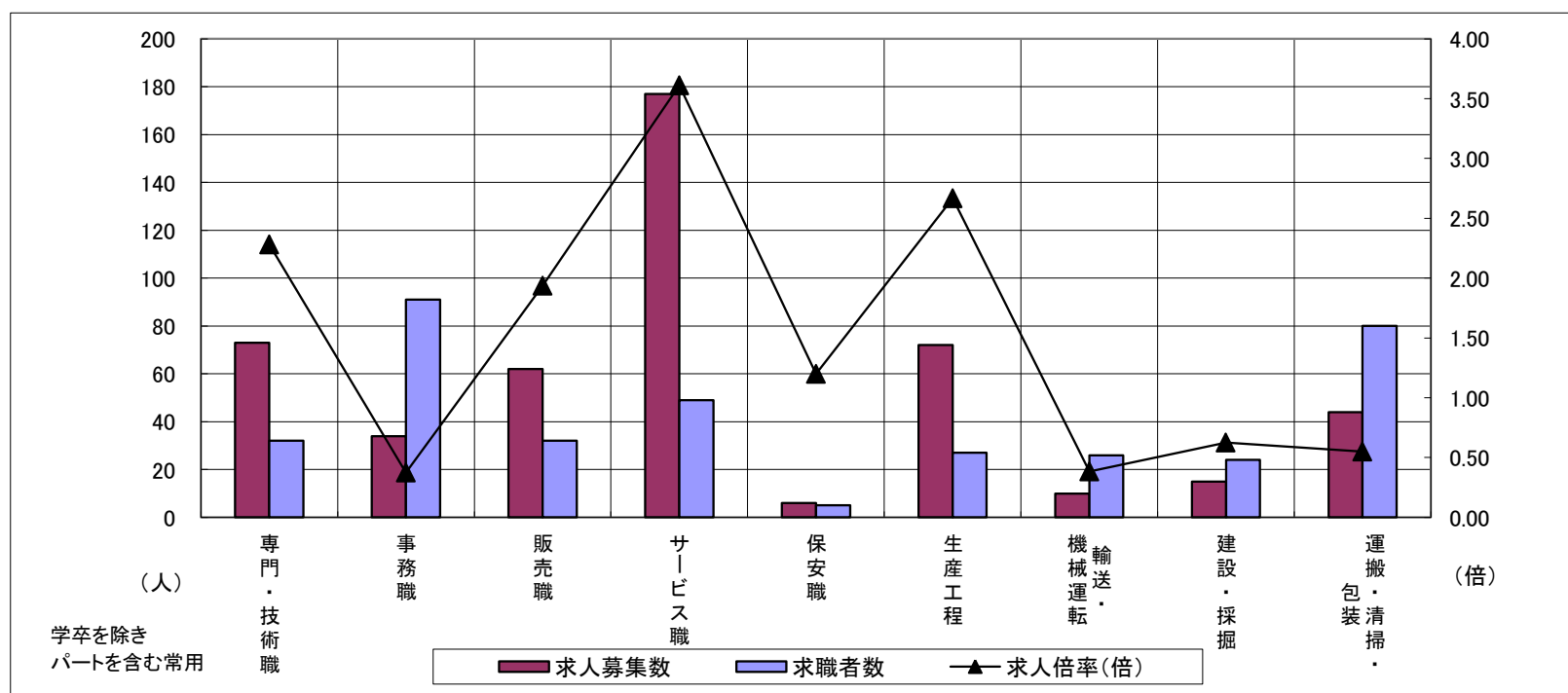
求人・求職バランスシート

平成29年7月

熊野

職業別	年齢別	合計	常用					合計	常用的パート				
			～24歳	25歳～	35歳～	45歳～	55歳～		～24歳	25歳～	35歳～	45歳～	55歳～
合計	求人募集数	249	25	58	45	56	65	268	12	41	40	34	141
	求職者数	279	25	57	46	67	84	179	8	27	27	23	94
	求人倍率	0.89	1.00	1.02	0.98	0.84	0.77	1.50	1.50	1.52	1.48	1.48	1.50
専門・技術職	求人募集数	60	3	18	8	15	16	13	0	5	2	1	5
	求職者数	24	1	7	3	6	7	8	0	3	1	1	3
	求人倍率	2.50	3.00	2.57	2.67	2.50	2.29	1.63	—	1.67	2.00	1.00	1.67
事務職	求人募集数	22	2	8	4	5	3	12	1	3	2	2	4
	求職者数	51	4	17	9	12	9	40	3	9	8	7	13
	求人倍率	0.43	0.50	0.47	0.44	0.42	0.33	0.30	0.33	0.33	0.25	0.29	0.31
販売職	求人募集数	26	3	14	5	3	1	36	2	7	7	0	20
	求職者数	16	2	8	3	2	1	16	1	3	3	0	9
	求人倍率	1.63	1.50	1.75	1.67	1.50	1.00	2.25	2.00	2.33	2.33	—	2.22
サービス職	求人募集数	66	3	23	12	11	17	111	0	13	17	17	64
	求職者数	23	1	8	4	4	6	26	0	3	4	4	15
	求人倍率	2.87	3.00	2.88	3.00	2.75	2.83	4.27	—	4.33	4.25	4.25	4.27
保安職	求人募集数	0	0	0	0	0	0	6	3	0	0	0	3
	求職者数	3	0	0	0	0	3	2	1	0	0	0	1
	求人倍率	0.00	—	—	—	—	0.00	3.00	3.00	—	—	—	3.00
生産工程	求人募集数	36	9	5	11	3	8	36	0	6	6	0	24
	求職者数	21	5	3	6	2	5	6	0	1	1	0	4
	求人倍率	1.71	1.80	1.67	1.83	1.50	1.60	6.00	—	6.00	6.00	—	6.00
輸送・機械運転	求人募集数	8	1	1	0	3	3	2	0	0	0	0	2
	求職者数	23	1	2	1	9	10	3	0	0	0	0	3
	求人倍率	0.35	1.00	0.50	0.00	0.33	0.30	0.67	—	—	—	—	0.67
建設・採掘	求人募集数	15	1	2	3	4	5	0	0	0	0	0	0
	求職者数	24	1	2	3	8	10	0	0	0	0	0	0
	求人倍率	0.63	1.00	1.00	1.00	0.50	0.50	—	—	—	—	—	—
運搬・清掃・包装等	求人募集数	2	1	1	0	0	0	42	1	4	6	4	27
	求職者数	33	2	3	6	8	14	47	1	4	7	5	30
	求人倍率	0.06	0.50	0.33	0.00	0.00	0.00	0.89	1.00	1.00	0.86	0.80	0.90

- (注) 1 求人募集数・求職者数・求人倍率は、正式にはそれぞれ有効求人数・有効求職者数・有効求人倍率といます。
 2 求人倍率は、求職者1人あたりの求人募集数を意味しています。
 3 「職業」の合計欄には、「管理職」「農林漁業職」「職業分類不能」を含みます。



	専門・技術職	事務職	販売職	サービス職	保安職	生産工程	輸送・機械運転	建設・採掘	運搬・清掃・包装	常用計
求人募集数	73	34	62	177	6	72	10	15	44	517
求職者数	32	91	32	49	5	27	26	24	80	458
求人倍率(倍)	2.28	0.37	1.94	3.61	1.20	2.67	0.38	0.63	0.55	1.13

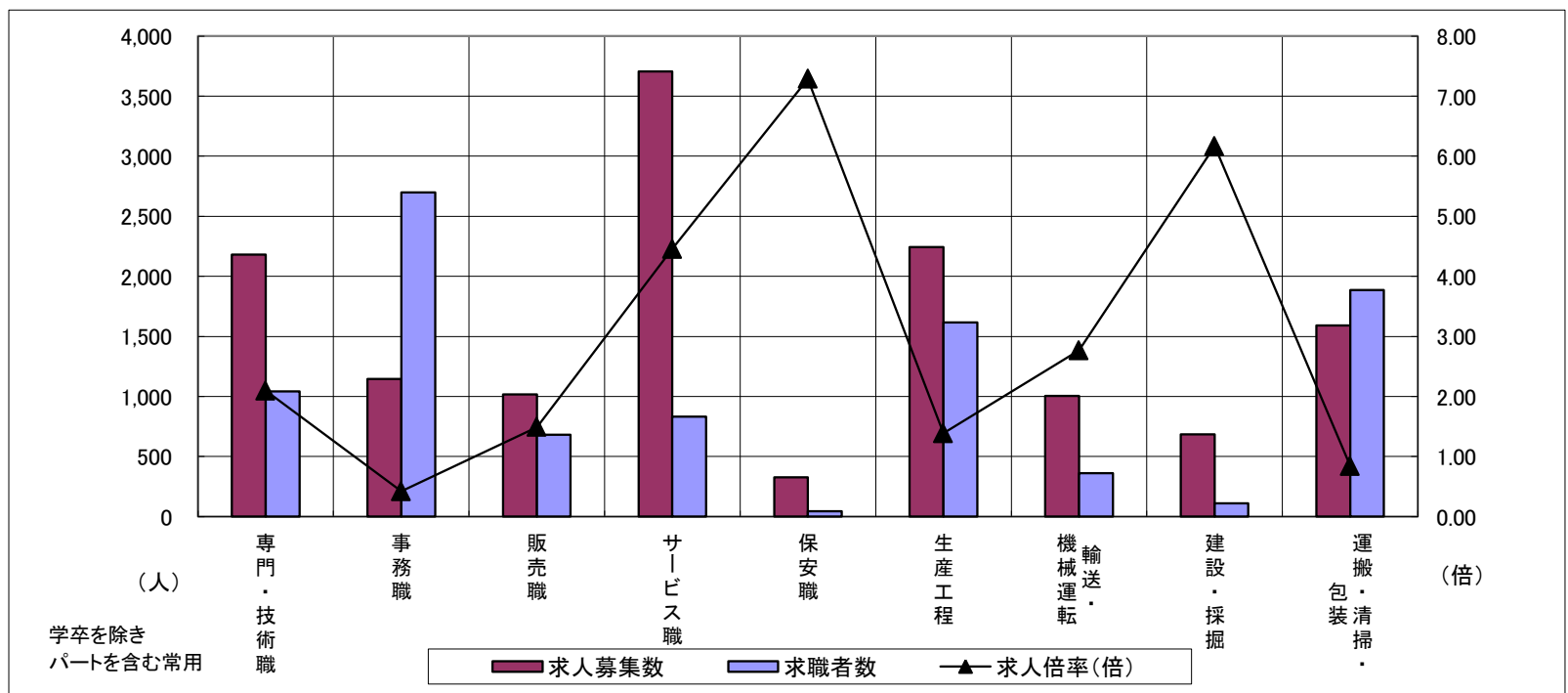
求人・求職バランスシート

平成29年7月

北勢地域

職業別	年齢別	合計	常用					合計	常用的パート				
			～24歳	25歳～	35歳～	45歳～	55歳～		～24歳	25歳～	35歳～	45歳～	55歳～
合計	求人募集数	8,483	1,439	2,756	2,069	1,329	890	5,619	227	1,068	1,178	1,111	2,035
	求職者数	6,096	881	1,687	1,425	1,139	964	3,920	157	725	795	761	1,482
	求人倍率	1.39	1.63	1.63	1.45	1.17	0.92	1.43	1.45	1.47	1.48	1.46	1.37
専門・技術職	求人募集数	1,395	143	541	332	251	128	787	13	252	166	131	225
	求職者数	671	62	232	157	131	89	370	7	114	74	61	114
	求人倍率	2.08	2.31	2.33	2.11	1.92	1.44	2.13	1.86	2.21	2.24	2.15	1.97
事務職	求人募集数	685	129	249	167	86	54	461	11	115	128	91	116
	求職者数	1,656	255	518	414	271	198	1,044	25	254	285	202	278
	求人倍率	0.41	0.51	0.48	0.40	0.32	0.27	0.44	0.44	0.45	0.45	0.45	0.42
販売職	求人募集数	649	125	262	136	69	57	368	9	76	65	89	129
	求職者数	415	66	133	81	67	68	267	7	55	47	66	92
	求人倍率	1.56	1.89	1.97	1.68	1.03	0.84	1.38	1.29	1.38	1.38	1.35	1.40
サービス職	求人募集数	1,430	302	371	348	247	162	2,275	140	441	475	431	788
	求職者数	432	77	100	98	87	70	399	24	75	83	75	142
	求人倍率	3.31	3.92	3.71	3.55	2.84	2.31	5.70	5.83	5.88	5.72	5.75	5.55
保安職	求人募集数	219	38	21	21	49	90	109	0	0	3	11	95
	求職者数	30	4	2	3	5	16	15	0	0	1	2	12
	求人倍率	7.30	9.50	10.50	7.00	9.80	5.63	7.27	—	—	3.00	5.50	7.92
生産工程	求人募集数	1,810	347	610	480	248	125	434	25	91	96	95	127
	求職者数	1,351	219	384	351	247	150	265	14	53	54	56	88
	求人倍率	1.34	1.58	1.59	1.37	1.00	0.83	1.64	1.79	1.72	1.78	1.70	1.44
輸送・機械運転	求人募集数	880	58	139	237	258	188	124	0	8	7	5	104
	求職者数	292	16	38	69	87	82	71	0	3	4	3	61
	求人倍率	3.01	3.63	3.66	3.43	2.97	2.29	1.75	—	2.67	1.75	1.67	1.70
建設・採掘	求人募集数	672	127	149	142	139	115	13	0	0	0	1	12
	求職者数	106	16	18	21	25	26	5	0	0	0	1	4
	求人倍率	6.34	7.94	8.28	6.76	5.56	4.42	2.60	—	—	—	1.00	3.00
運搬・清掃・包装等	求人募集数	635	76	168	150	129	112	956	46	109	166	199	436
	求職者数	688	69	150	144	153	172	1,198	57	126	191	241	583
	求人倍率	0.92	1.10	1.12	1.04	0.84	0.65	0.80	0.81	0.87	0.87	0.83	0.75

- (注) 1 求人募集数・求職者数・求人倍率は、正式にはそれぞれ有効求人数・有効求職者数・有効求人倍率といいます。
 2 求人倍率は、求職者1人あたりの求人募集数を意味しています。
 3 「職業」の合計欄には、「管理職」「農林漁業職」「職業分類不能」を含みます。



	専門・技術職	事務職	販売職	サービス職	保安職	生産工程	輸送・機械運転	建設・採掘	運搬・清掃・包装	常用計
求人募集数	2,182	1,146	1,017	3,705	328	2,244	1,004	685	1,591	14,102
求職者数	1,041	2,700	682	831	45	1,616	363	111	1,886	10,016
求人倍率(倍)	2.10	0.42	1.49	4.46	7.29	1.39	2.77	6.17	0.84	1.41

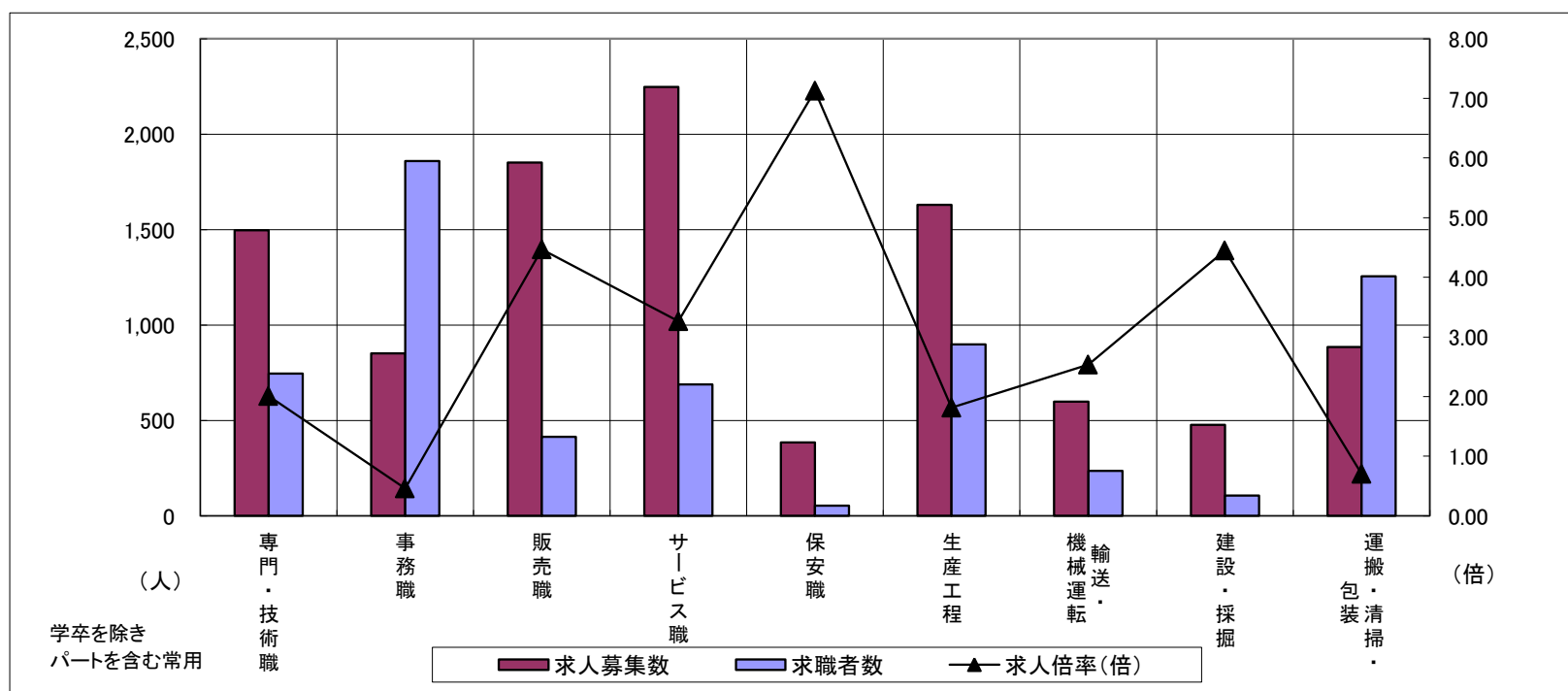
求人・求職バランスシート

平成29年7月

中勢地域

職業別	年齢別	合計	常用					合計	常用的パート				
			～24歳	25歳～	35歳～	45歳～	55歳～		～24歳	25歳～	35歳～	45歳～	55歳～
合計	求人募集数	5,989	847	1,806	1,330	1,055	951	4,548	159	668	775	861	2,085
	求職者数	4,338	515	1,113	914	879	917	2,492	87	361	414	461	1,169
	求人倍率	1.38	1.64	1.62	1.46	1.20	1.04	1.83	1.83	1.85	1.87	1.87	1.78
専門・技術職	求人募集数	960	103	309	205	176	167	537	16	139	90	63	229
	求職者数	506	48	144	102	99	113	240	7	62	39	28	104
	求人倍率	1.90	2.15	2.15	2.01	1.78	1.48	2.24	2.29	2.24	2.31	2.25	2.20
事務職	求人募集数	499	85	178	107	76	53	352	11	62	84	78	117
	求職者数	1,182	171	362	262	221	166	677	20	117	160	149	231
	求人倍率	0.42	0.50	0.49	0.41	0.34	0.32	0.52	0.55	0.53	0.53	0.52	0.51
販売職	求人募集数	637	102	224	145	96	70	1,214	53	167	209	286	499
	求職者数	273	32	73	63	57	48	141	10	21	27	29	54
	求人倍率	2.33	3.19	3.07	2.30	1.68	1.46	8.61	5.30	7.95	7.74	9.86	9.24
サービス職	求人募集数	977	122	256	231	217	151	1,270	50	188	226	273	533
	求職者数	397	44	89	91	96	77	292	11	43	51	61	126
	求人倍率	2.46	2.77	2.88	2.54	2.26	1.96	4.35	4.55	4.37	4.43	4.48	4.23
保安職	求人募集数	302	9	36	29	54	174	83	5	0	0	0	78
	求職者数	37	1	4	3	7	22	17	1	0	0	0	16
	求人倍率	8.16	9.00	9.00	9.67	7.71	7.91	4.88	5.00	—	—	—	4.88
生産工程	求人募集数	1,296	202	427	338	182	147	334	18	69	56	67	124
	求職者数	734	101	203	176	129	125	165	8	29	24	34	70
	求人倍率	1.77	2.00	2.10	1.92	1.41	1.18	2.02	2.25	2.38	2.33	1.97	1.77
輸送・機械運転	求人募集数	449	29	80	93	140	107	149	3	0	13	15	118
	求職者数	184	7	29	34	56	58	52	2	0	3	5	42
	求人倍率	2.44	4.14	2.76	2.74	2.50	1.84	2.87	1.50	—	4.33	3.00	2.81
建設・採掘	求人募集数	461	71	106	119	65	100	15	0	0	0	0	15
	求職者数	101	11	18	23	18	31	6	0	0	0	0	6
	求人倍率	4.56	6.45	5.89	5.17	3.61	3.23	2.50	—	—	—	—	2.50
運搬・清掃・包装等	求人募集数	306	31	69	59	57	90	578	15	54	73	102	334
	求職者数	543	47	105	93	107	191	713	18	64	85	122	424
	求人倍率	0.56	0.66	0.66	0.63	0.53	0.47	0.81	0.83	0.84	0.86	0.84	0.79

- (注) 1 求人募集数・求職者数・求人倍率は、正式にはそれぞれ有効求人人数・有効求職者数・有効求人倍率といいます。
 2 求人倍率は、求職者1人あたりの求人募集数を意味しています。
 3 「職業」の合計欄には、「管理職」「農林漁業職」「職業分類不能」を含みます。



	専門・技術職	事務職	販売職	サービス職	保安職	生産工程	輸送・機械運転	建設・採掘	運搬・清掃・包装	常用計
求人募集数	1,497	851	1,851	2,247	385	1,630	598	476	884	10,537
求職者数	746	1,859	414	689	54	899	236	107	1,256	6,830
求人倍率(倍)	2.01	0.46	4.47	3.26	7.13	1.81	2.53	4.45	0.70	1.54

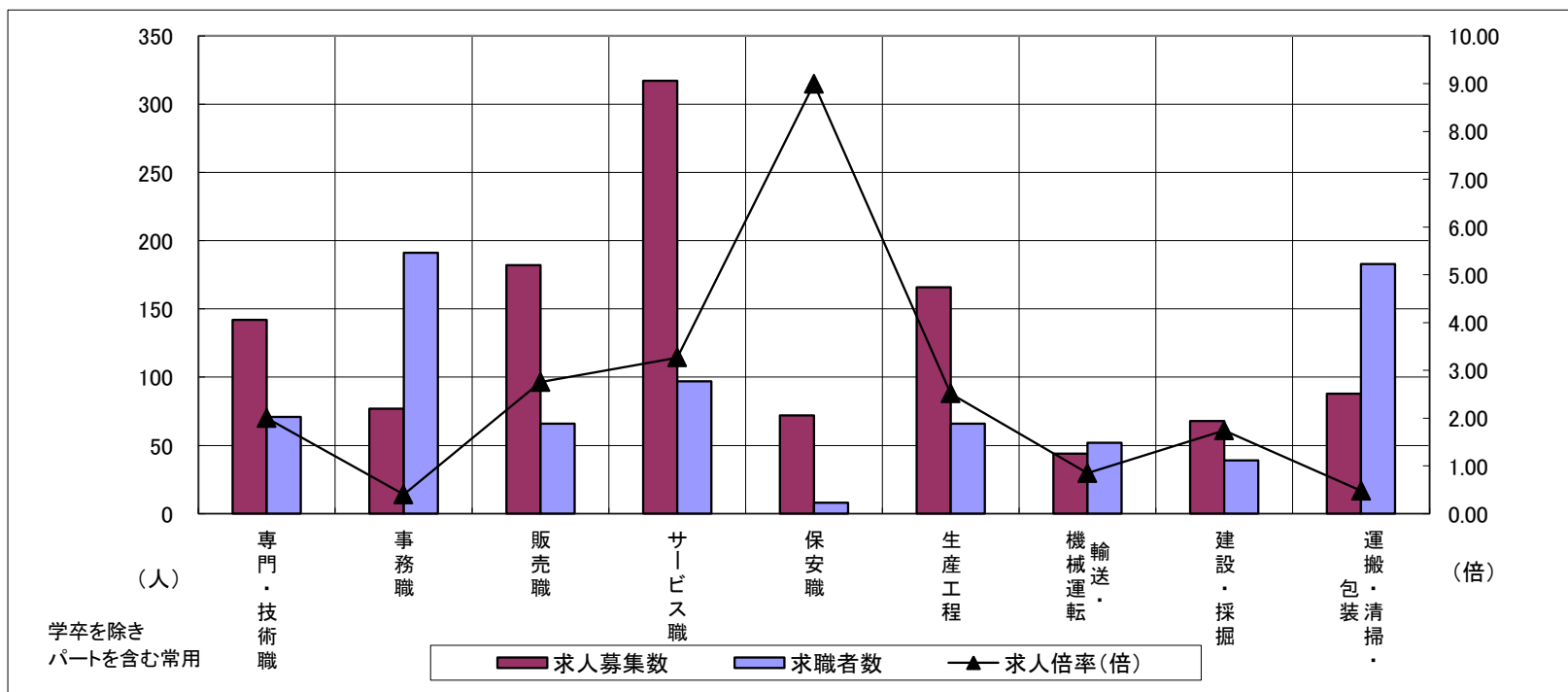
求人・求職バランスシート

平成29年7月

東紀州地域

職業別	年齢別	合計	常用					合計	常用的パート				
			～24歳	25歳～	35歳～	45歳～	55歳～		～24歳	25歳～	35歳～	45歳～	55歳～
合計	求人募集数	618	60	141	113	132	172	576	27	80	101	89	279
	求職者数	536	44	104	90	127	171	362	17	50	63	55	177
	求人倍率	1.15	1.36	1.36	1.26	1.04	1.01	1.59	1.59	1.60	1.60	1.62	1.58
専門・技術職	求人募集数	116	6	40	17	22	31	26	0	8	5	3	10
	求職者数	47	2	15	7	9	14	24	0	6	5	4	9
	求人倍率	2.47	3.00	2.67	2.43	2.44	2.21	1.08	—	1.33	1.00	0.75	1.11
事務職	求人募集数	51	6	18	10	9	8	26	1	5	6	6	8
	求職者数	112	9	30	22	25	26	79	4	15	18	18	24
	求人倍率	0.46	0.67	0.60	0.45	0.36	0.31	0.33	0.25	0.33	0.33	0.33	0.33
販売職	求人募集数	50	11	22	7	5	5	132	16	17	36	14	49
	求職者数	30	6	12	4	4	4	36	4	5	9	3	15
	求人倍率	1.67	1.83	1.83	1.75	1.25	1.25	3.67	4.00	3.40	4.00	4.67	3.27
サービス職	求人募集数	108	6	28	22	20	32	209	10	38	32	27	102
	求職者数	51	3	11	11	10	16	46	2	8	7	6	23
	求人倍率	2.12	2.00	2.55	2.00	2.00	2.00	4.54	5.00	4.75	4.57	4.50	4.43
保安職	求人募集数	59	0	30	0	29	0	13	3	0	0	0	10
	求職者数	5	0	1	0	1	3	3	1	0	0	0	2
	求人倍率	11.80	—	30.00	—	29.00	0.00	4.33	3.00	—	—	—	5.00
生産工程	求人募集数	86	19	15	25	12	15	80	0	12	15	3	50
	求職者数	44	9	7	12	7	9	22	0	3	4	1	14
	求人倍率	1.95	2.11	2.14	2.08	1.71	1.67	3.64	—	4.00	3.75	3.00	3.57
輸送・機械運転	求人募集数	35	1	1	3	8	22	9	0	0	0	0	9
	求職者数	46	1	2	3	13	27	6	0	0	0	0	6
	求人倍率	0.76	1.00	0.50	1.00	0.62	0.81	1.50	—	—	—	—	1.50
建設・採掘	求人募集数	67	5	20	11	19	12	1	0	0	0	0	1
	求職者数	37	2	6	5	12	12	2	0	0	0	0	2
	求人倍率	1.81	2.50	3.33	2.20	1.58	1.00	0.50	—	—	—	—	0.50
運搬・清掃・包装等	求人募集数	20	2	4	3	6	5	68	2	6	9	9	42
	求職者数	83	4	11	12	27	29	100	4	8	13	14	61
	求人倍率	0.24	0.50	0.36	0.25	0.22	0.17	0.68	0.50	0.75	0.69	0.64	0.69

- (注) 1 求人募集数・求職者数・求人倍率は、正式にはそれぞれ有効求人人数・有効求職者数・有効求人倍率といいます。
 2 求人倍率は、求職者1人あたりの求人募集数を意味しています。
 3 「職業」の合計欄には、「管理職」「農林漁業職」「職業分類不能」を含みます。



	専門・技術職	事務職	販売職	サービス職	保安職	生産工程	輸送・機械運転	建設・採掘	運搬・清掃・包装	常用計
求人募集数	142	77	182	317	72	166	44	68	88	1,194
求職者数	71	191	66	97	8	66	52	39	183	898
求人倍率(倍)	2.00	0.40	2.76	3.27	9.00	2.52	0.85	1.74	0.48	1.33

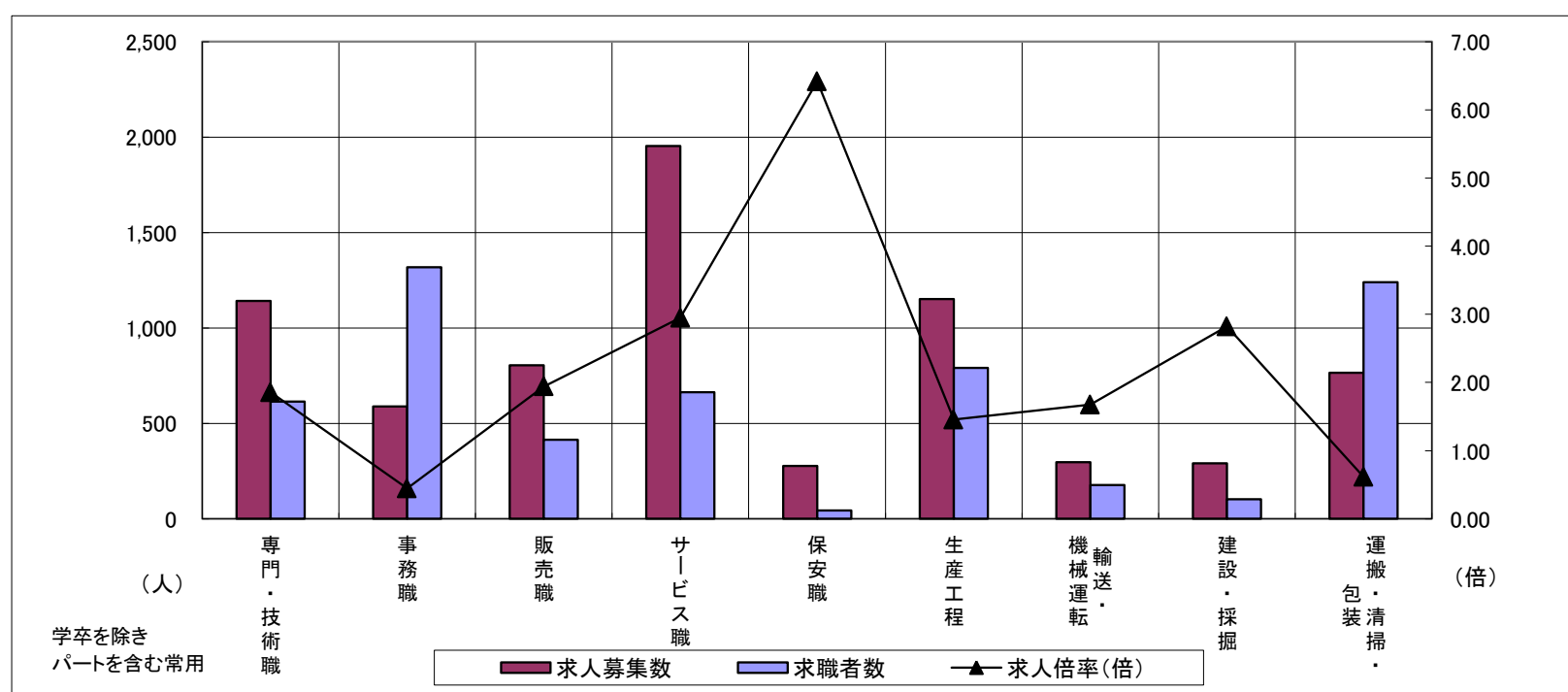
求人・求職バランスシート

平成29年7月

松阪+伊勢

職業別	年齢別	合計	常用					合計	常用的パート				
			～24歳	25歳～	35歳～	45歳～	55歳～		～24歳	25歳～	35歳～	45歳～	55歳～
合計	求人募集数	4,314	643	1,175	945	775	776	3,023	119	465	542	513	1,384
	求職者数	3,498	444	806	712	709	827	2,124	82	319	372	354	997
	求人倍率	1.23	1.45	1.46	1.33	1.09	0.94	1.42	1.45	1.46	1.46	1.45	1.39
専門・技術職	求人募集数	735	89	231	149	148	118	406	9	107	78	53	159
	求職者数	398	43	108	74	89	84	217	5	55	43	27	87
	求人倍率	1.85	2.07	2.14	2.01	1.66	1.40	1.87	1.80	1.95	1.81	1.96	1.83
事務職	求人募集数	340	60	107	78	54	41	249	7	49	70	49	74
	求職者数	853	125	230	194	168	136	466	14	90	130	91	141
	求人倍率	0.40	0.48	0.47	0.40	0.32	0.30	0.53	0.50	0.54	0.54	0.54	0.52
販売職	求人募集数	447	81	143	95	70	58	357	33	63	61	59	141
	求職者数	249	33	58	53	48	57	165	14	30	25	27	69
	求人倍率	1.80	2.45	2.47	1.79	1.46	1.02	2.16	2.36	2.10	2.44	2.19	2.04
サービス職	求人募集数	858	131	179	192	204	152	1,096	49	162	199	198	488
	求職者数	399	55	74	87	99	84	264	11	39	47	48	119
	求人倍率	2.15	2.38	2.42	2.21	2.06	1.81	4.15	4.45	4.15	4.23	4.13	4.10
保安職	求人募集数	204	14	0	33	23	134	72	3	0	0	0	69
	求職者数	25	3	0	4	2	16	18	1	0	0	0	17
	求人倍率	8.16	4.67	—	8.25	11.50	8.38	4.00	3.00	—	—	—	4.06
生産工程	求人募集数	922	153	288	211	133	137	230	6	34	41	54	95
	求職者数	645	93	174	135	112	131	146	4	20	23	33	66
	求人倍率	1.43	1.65	1.66	1.56	1.19	1.05	1.58	1.50	1.70	1.78	1.64	1.44
輸送・機械運転	求人募集数	248	12	32	55	73	76	49	3	0	0	7	39
	求職者数	144	7	14	27	37	59	33	2	0	0	4	27
	求人倍率	1.72	1.71	2.29	2.04	1.97	1.29	1.48	1.50	—	—	1.75	1.44
建設・採掘	求人募集数	270	45	53	63	44	65	21	0	0	0	0	21
	求職者数	98	12	15	20	18	33	5	0	0	0	0	5
	求人倍率	2.76	3.75	3.53	3.15	2.44	1.97	4.20	—	—	—	—	4.20
運搬・清掃・包装等	求人募集数	239	25	55	44	42	73	526	15	47	60	83	321
	求職者数	544	46	102	86	105	205	695	19	60	77	108	431
	求人倍率	0.44	0.54	0.54	0.51	0.40	0.36	0.76	0.79	0.78	0.78	0.77	0.74

- (注) 1 求人募集数・求職者数・求人倍率は、正式にはそれぞれ有効求人数・有効求職者数・有効求人倍率といいます。
 2 求人倍率は、求職者1人あたりの求人募集数を意味しています。
 3 「職業」の合計欄には、「管理職」「農林漁業職」「職業分類不能」を含みます。



	専門・技術職	事務職	販売職	サービス職	保安職	生産工程	輸送・機械運転	建設・採掘	運搬・清掃・包装	常用計
求人募集数	1,141	589	804	1,954	276	1,152	297	291	765	7,337
求職者数	615	1,319	414	663	43	791	177	103	1,239	5,622
求人倍率(倍)	1.86	0.45	1.94	2.95	6.42	1.46	1.68	2.83	0.62	1.31