

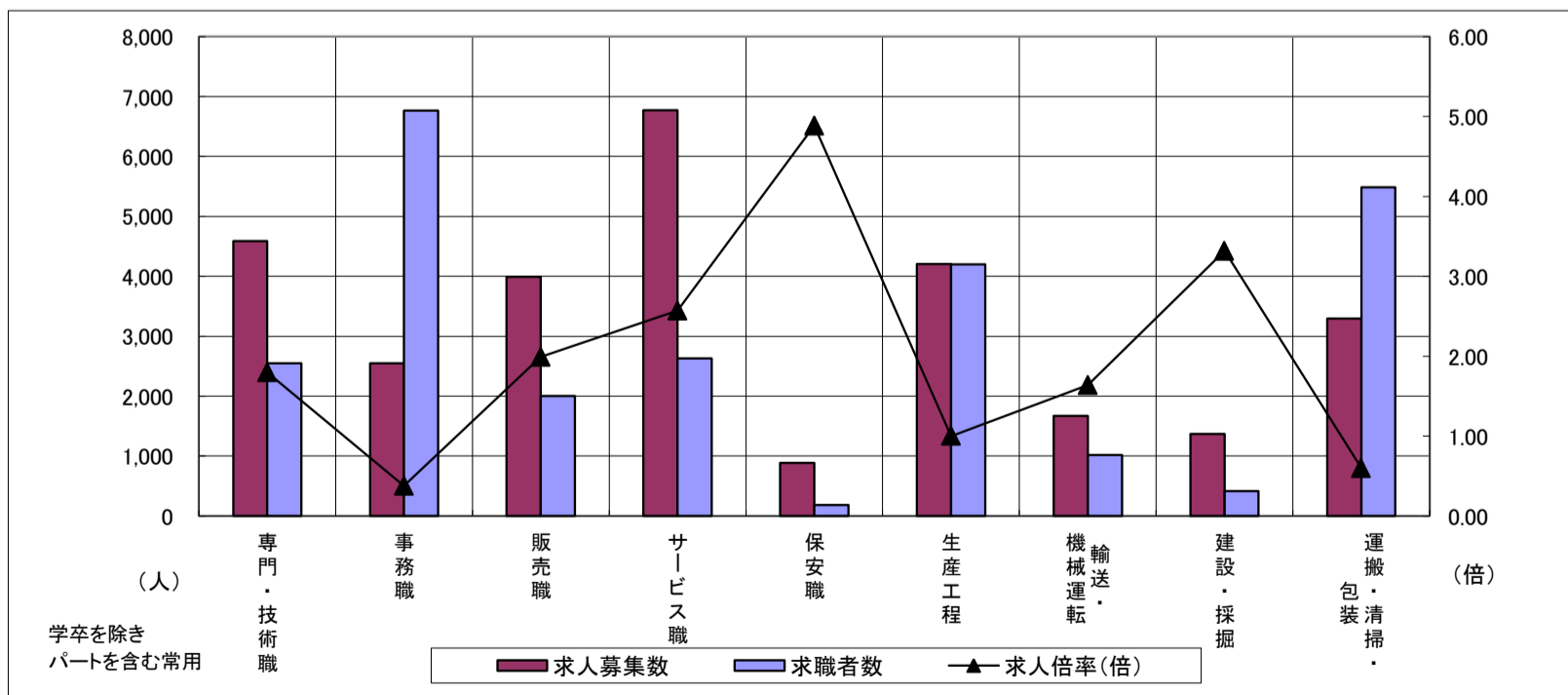
求人・求職バランスシート

平成26年10月

三重労働局

職業別	年齢別	合計	常用					合計	常用的パート				
			～24歳	25歳～	35歳～	45歳～	55歳～		～24歳	25歳～	35歳～	45歳～	55歳～
合計	求人募集数	17,194	2,894	5,346	4,124	2,631	2,199	12,560	592	2,344	2,684	2,130	4,810
	求職者数	18,005	2,565	4,823	4,222	3,266	3,129	9,546	442	1,748	2,002	1,592	3,762
	求人倍率	0.95	1.13	1.11	0.98	0.81	0.70	1.32	1.34	1.34	1.34	1.34	1.28
専門・技術職	求人募集数	2,944	347	1,098	669	497	333	1,643	80	500	418	190	455
	求職者数	1,760	186	591	391	332	260	790	38	237	198	90	227
	求人倍率	1.67	1.87	1.86	1.71	1.50	1.28	2.08	2.11	2.11	2.11	2.11	2.00
事務職	求人募集数	1,500	277	556	362	179	126	1,051	32	253	303	201	262
	求職者数	4,335	665	1,358	1,089	688	535	2,429	73	575	688	457	636
	求人倍率	0.35	0.42	0.41	0.33	0.26	0.24	0.43	0.44	0.44	0.44	0.44	0.41
販売職	求人募集数	1,821	343	716	369	210	183	2,170	110	446	463	403	748
	求職者数	1,327	188	405	271	227	236	678	34	138	143	125	238
	求人倍率	1.37	1.82	1.77	1.36	0.93	0.78	3.20	3.24	3.23	3.24	3.22	3.14
サービス職	求人募集数	2,858	530	755	666	496	411	3,912	226	862	740	668	1,416
	求職者数	1,562	249	369	361	303	280	1,071	61	233	200	181	396
	求人倍率	1.83	2.13	2.05	1.84	1.64	1.47	3.65	3.70	3.70	3.70	3.69	3.58
保安職	求人募集数	612	11	101	64	128	308	272	7	0	13	23	229
	求職者数	134	2	18	13	28	73	47	1	0	2	4	40
	求人倍率	4.57	5.50	5.61	4.92	4.57	4.22	5.79	7.00	—	6.50	5.75	5.73
生産工程	求人募集数	3,165	562	972	883	483	265	1,039	54	208	221	197	359
	求職者数	3,502	547	956	971	645	383	697	35	136	144	129	253
	求人倍率	0.90	1.03	1.02	0.91	0.75	0.69	1.49	1.54	1.53	1.53	1.53	1.42
輸送・機械運転	求人募集数	1,438	74	237	392	389	346	232	0	2	13	22	195
	求職者数	861	34	109	199	238	281	157	0	1	8	14	134
	求人倍率	1.67	2.18	2.17	1.97	1.63	1.23	1.48	—	2.00	1.63	1.57	1.46
建設・採掘	求人募集数	1,333	297	279	280	187	290	38	3	2	5	2	26
	求職者数	382	61	59	71	70	121	31	2	2	4	2	21
	求人倍率	3.49	4.87	4.73	3.94	2.67	2.40	1.23	1.50	1.00	1.25	1.00	1.24
運搬・清掃・包装等	求人募集数	1,249	166	298	286	220	279	2,046	97	213	328	348	1,060
	求職者数	2,629	291	526	555	511	746	2,858	131	286	441	469	1,531
	求人倍率	0.48	0.57	0.57	0.52	0.43	0.37	0.72	0.74	0.74	0.74	0.74	0.69

- (注) 1 求人募集数・求職者数・求人倍率は、正式にはそれぞれ有効求人数・有効求職者数・有効求人倍率といいます。
 2 求人倍率は、求職者1人あたりの求人募集数を意味しています。
 3 「職業」の合計欄には、「管理職」「農林漁業職」「職業分類不能」を含みます。



	専門・技術職	事務職	販売職	サービス職	保安職	生産工程	輸送・機械運転	建設・採掘	運搬・清掃・包装	常用計
求人募集数	4,587	2,551	3,991	6,770	884	4,204	1,670	1,371	3,295	29,754
求職者数	2,550	6,764	2,005	2,633	181	4,199	1,018	413	5,487	27,551
求人倍率(倍)	1.80	0.38	1.99	2.57	4.88	1.00	1.64	3.32	0.60	1.08

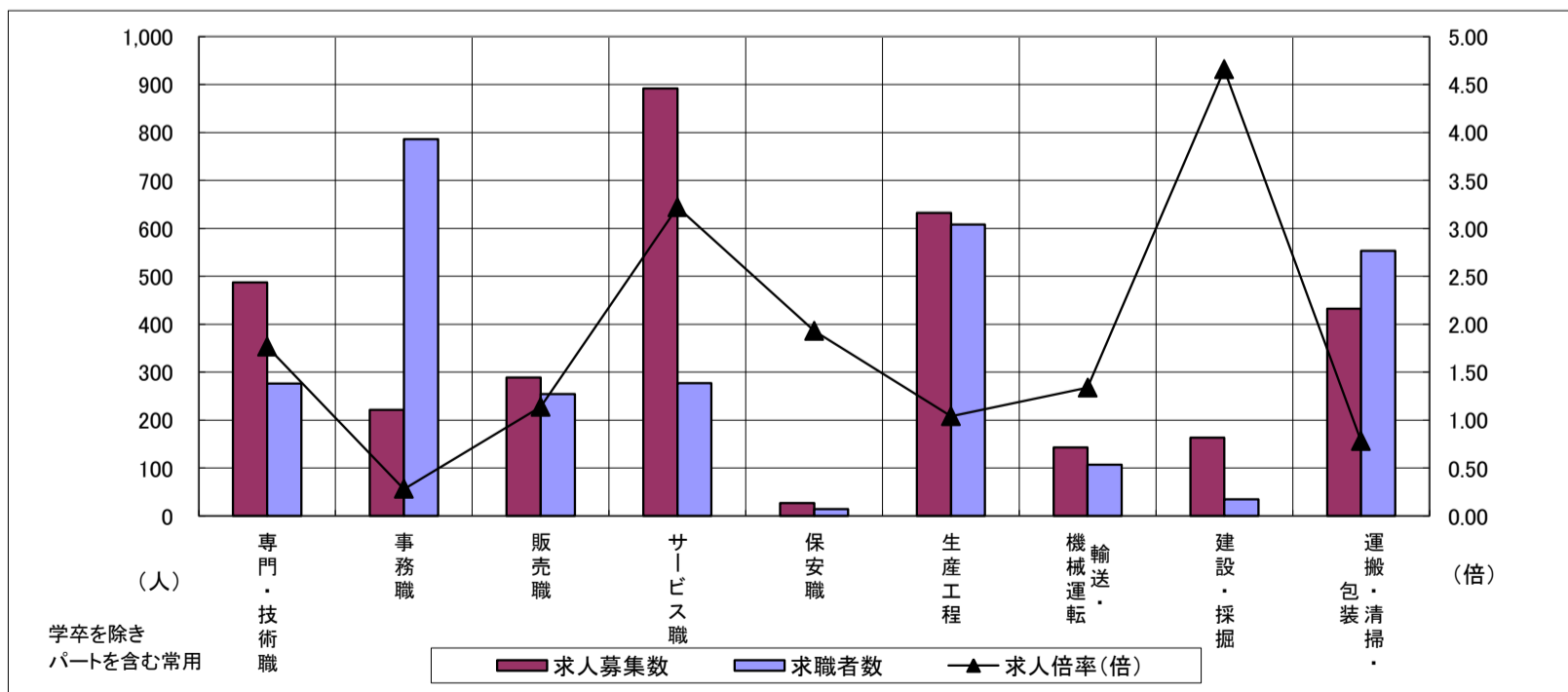
求人・求職バランスシート

平成26年10月

桑名

職業別	年齢別	合計	常用					合計	常用的パート				
			～24歳	25歳～	35歳～	45歳～	55歳～		～24歳	25歳～	35歳～	45歳～	55歳～
合計	求人募集数	1,770	340	615	404	256	155	1,580	73	324	372	302	509
	求職者数	2,068	335	612	466	385	270	993	45	199	229	186	334
	求人倍率	0.86	1.01	1.00	0.87	0.66	0.57	1.59	1.62	1.63	1.62	1.62	1.52
専門・技術職	求人募集数	286	33	118	63	49	23	201	8	80	56	27	30
	求職者数	199	20	73	42	40	24	77	3	30	21	10	13
	求人倍率	1.44	1.65	1.62	1.50	1.23	0.96	2.61	2.67	2.67	2.67	2.70	2.31
事務職	求人募集数	126	27	49	29	14	7	95	2	21	34	20	18
	求職者数	540	96	180	133	82	49	246	5	55	88	50	48
	求人倍率	0.23	0.28	0.27	0.22	0.17	0.14	0.39	0.40	0.38	0.39	0.40	0.38
販売職	求人募集数	122	28	48	20	13	13	167	10	52	34	37	34
	求職者数	187	37	63	32	28	27	67	4	20	13	14	16
	求人倍率	0.65	0.76	0.76	0.63	0.46	0.48	2.49	2.50	2.60	2.62	2.64	2.13
サービス職	求人募集数	319	69	109	64	52	25	573	37	115	89	110	222
	求職者数	166	33	52	33	32	16	111	7	22	17	21	44
	求人倍率	1.92	2.09	2.10	1.94	1.63	1.56	5.16	5.29	5.23	5.24	5.24	5.05
保安職	求人募集数	3	0	1	0	1	1	24	0	0	0	4	20
	求職者数	9	0	2	0	3	4	5	0	0	0	1	4
	求人倍率	0.33	—	0.50	—	0.33	0.25	4.80	—	—	—	4.00	5.00
生産工程	求人募集数	475	105	167	121	63	19	157	9	37	41	29	41
	求職者数	516	96	152	134	99	35	92	5	22	24	17	24
	求人倍率	0.92	1.09	1.10	0.90	0.64	0.54	1.71	1.80	1.68	1.71	1.71	1.71
輸送・機械運転	求人募集数	116	6	28	34	29	19	27	0	0	6	2	19
	求職者数	94	4	18	22	26	24	13	0	0	3	1	9
	求人倍率	1.23	1.50	1.56	1.55	1.12	0.79	2.08	—	—	2.00	2.00	2.11
建設・採掘	求人募集数	157	35	64	21	19	18	6	0	0	0	0	6
	求職者数	33	6	11	4	6	6	2	0	0	0	0	2
	求人倍率	4.76	5.83	5.82	5.25	3.17	3.00	3.00	—	—	—	—	3.00
運搬・清掃・包装等	求人募集数	131	20	29	30	24	28	301	13	38	52	56	142
	求職者数	246	28	40	49	54	75	307	13	38	51	55	150
	求人倍率	0.53	0.71	0.73	0.61	0.44	0.37	0.98	1.00	1.00	1.02	1.02	0.95

- (注) 1 求人募集数・求職者数・求人倍率は、正式にはそれぞれ有効求人数・有効求職者数・有効求人倍率といいます。
 2 求人倍率は、求職者1人あたりの求人募集数を意味しています。
 3 「職業」の合計欄には、「管理職」「農林漁業職」「職業分類不能」を含みます。



	専門・技術職	事務職	販売職	サービス職	保安職	生産工程	輸送・機械運転	建設・採掘	運搬・清掃・包装	常用計
求人募集数	487	221	289	892	27	632	143	163	432	3,350
求職者数	276	786	254	277	14	608	107	35	553	3,061
求人倍率(倍)	1.76	0.28	1.14	3.22	1.93	1.04	1.34	4.66	0.78	1.09

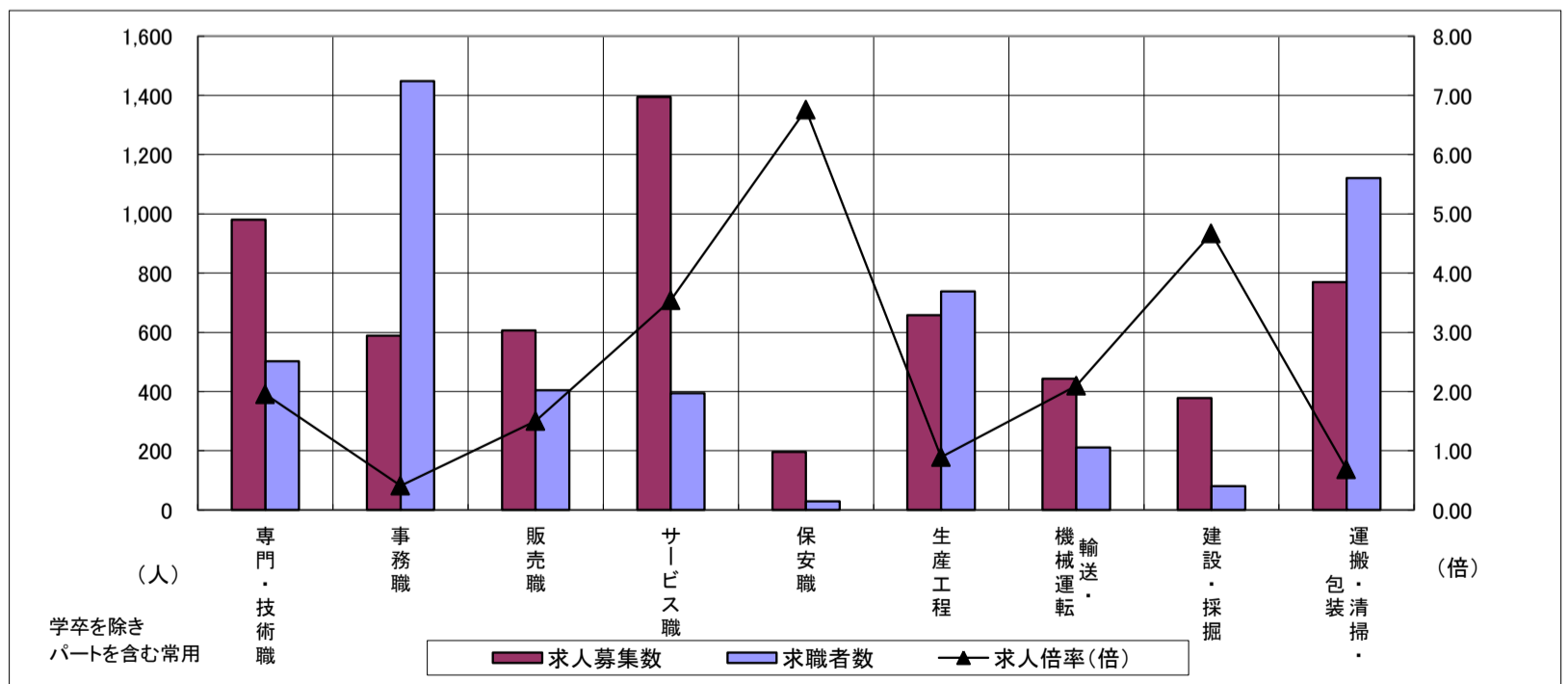
求人・求職バランスシート

平成26年10月

四日市

職業別	年齢別	合計	常用					合計	常用的パート				
			～24歳	25歳～	35歳～	45歳～	55歳～		～24歳	25歳～	35歳～	45歳～	55歳～
合計	求人募集数	3,662	639	1,207	904	514	398	2,416	128	506	614	372	796
	求職者数	3,413	501	971	832	591	518	1,869	99	391	475	288	616
	求人倍率	1.07	1.28	1.24	1.09	0.87	0.77	1.29	1.29	1.29	1.29	1.29	1.29
専門・技術職	求人募集数	669	74	276	137	114	68	311	16	108	94	21	72
	求職者数	365	36	134	72	71	52	137	7	47	41	9	33
	求人倍率	1.83	2.06	2.06	1.90	1.61	1.31	2.27	2.29	2.30	2.29	2.33	2.18
事務職	求人募集数	339	69	129	81	35	25	250	8	69	79	39	55
	求職者数	903	149	285	234	136	99	545	17	150	171	86	121
	求人倍率	0.38	0.46	0.45	0.35	0.26	0.25	0.46	0.47	0.46	0.46	0.45	0.45
販売職	求人募集数	395	77	170	78	31	39	212	10	41	55	41	65
	求職者数	272	40	89	58	35	50	132	6	25	34	25	42
	求人倍率	1.45	1.93	1.91	1.34	0.89	0.78	1.61	1.67	1.64	1.62	1.64	1.55
サービス職	求人募集数	501	99	144	130	69	59	894	72	244	205	115	258
	求職者数	207	33	54	52	35	33	187	15	51	43	24	54
	求人倍率	2.42	3.00	2.67	2.50	1.97	1.79	4.78	4.80	4.78	4.77	4.79	4.78
保安職	求人募集数	145	0	9	17	42	77	51	0	0	13	6	32
	求職者数	21	0	1	2	6	12	8	0	0	2	1	5
	求人倍率	6.90	—	9.00	8.50	7.00	6.42	6.38	—	—	6.50	6.00	6.40
生産工程	求人募集数	507	89	156	141	77	44	151	6	26	29	26	64
	求職者数	624	92	168	178	116	70	114	5	20	22	20	47
	求人倍率	0.81	0.97	0.93	0.79	0.66	0.63	1.32	1.20	1.30	1.32	1.30	1.36
輸送・機械運転	求人募集数	389	21	70	110	110	78	54	0	0	5	5	44
	求職者数	188	8	26	45	57	52	23	0	0	2	2	19
	求人倍率	2.07	2.63	2.69	2.44	1.93	1.50	2.35	—	—	2.50	2.50	2.32
建設・採掘	求人募集数	377	80	72	92	51	82	1	0	0	0	0	1
	求職者数	74	12	11	17	12	22	7	0	1	2	0	4
	求人倍率	5.09	6.67	6.55	5.41	4.25	3.73	0.14	—	0.00	0.00	—	0.25
運搬・清掃・包装等	求人募集数	310	53	95	75	48	39	459	29	56	103	79	192
	求職者数	548	81	147	124	100	96	573	37	71	130	100	235
	求人倍率	0.57	0.65	0.65	0.60	0.48	0.41	0.80	0.78	0.79	0.79	0.79	0.82

- (注) 1 求人募集数・求職者数・求人倍率は、正式にはそれぞれ有効求人数・有効求職者数・有効求人倍率といえます。
 2 求人倍率は、求職者1人あたりの求人募集数を意味しています。
 3 「職業」の合計欄には、「管理職」「農林漁業職」「職業分類不能」を含みます。



	専門・技術職	事務職	販売職	サービス職	保安職	生産工程	輸送・機械運転	建設・採掘	運搬・清掃・包装	常用計
求人募集数	980	589	607	1,395	196	658	443	378	769	6,078
求職者数	502	1,448	404	394	29	738	211	81	1,121	5,282
求人倍率(倍)	1.95	0.41	1.50	3.54	6.76	0.89	2.10	4.67	0.69	1.15

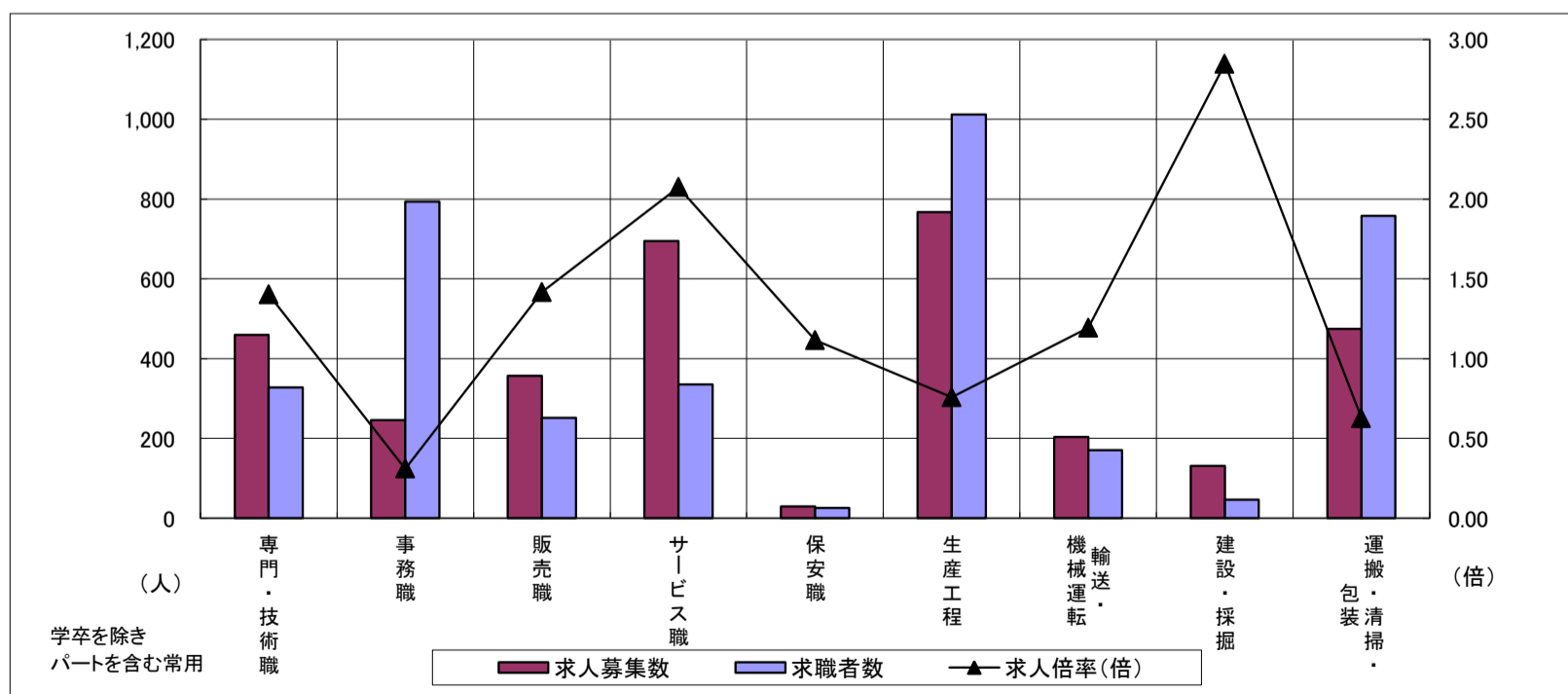
求人・求職バランスシート

平成26年10月

鈴鹿

職業別	年齢別	合計	常用					合計	常用的パート				
			～24歳	25歳～	35歳～	45歳～	55歳～		～24歳	25歳～	35歳～	45歳～	55歳～
合計	求人募集数	2,009	337	620	520	312	220	1,415	62	250	281	241	581
	求職者数	2,547	355	666	653	456	417	1,294	54	217	244	209	570
	求人倍率	0.79	0.95	0.93	0.80	0.68	0.53	1.09	1.15	1.15	1.15	1.15	1.02
専門・技術職	求人募集数	248	37	89	54	39	29	212	13	69	56	25	49
	求職者数	231	28	68	52	42	41	97	6	31	25	11	24
	求人倍率	1.07	1.32	1.31	1.04	0.93	0.71	2.19	2.17	2.23	2.24	2.27	2.04
事務職	求人募集数	137	28	52	36	14	7	109	5	27	29	25	23
	求職者数	475	78	147	125	70	55	319	14	77	83	70	75
	求人倍率	0.29	0.36	0.35	0.29	0.20	0.13	0.34	0.36	0.35	0.35	0.36	0.31
販売職	求人募集数	151	32	60	30	15	14	206	15	42	37	37	75
	求職者数	168	28	53	32	24	31	84	6	17	15	15	31
	求人倍率	0.90	1.14	1.13	0.94	0.63	0.45	2.45	2.50	2.47	2.47	2.47	2.42
サービス職	求人募集数	310	65	105	57	45	38	385	17	67	76	64	161
	求職者数	198	31	55	41	35	36	137	6	23	26	22	60
	求人倍率	1.57	2.10	1.91	1.39	1.29	1.06	2.81	2.83	2.91	2.92	2.91	2.68
保安職	求人募集数	21	1	3	6	2	9	8	0	0	0	0	8
	求職者数	18	1	2	5	2	8	8	0	0	0	0	8
	求人倍率	1.17	1.00	1.50	1.20	1.00	1.13	1.00	—	—	—	—	1.00
生産工程	求人募集数	591	92	177	176	101	45	176	6	39	43	39	49
	求職者数	871	126	243	254	165	83	141	5	29	32	29	46
	求人倍率	0.68	0.73	0.73	0.69	0.61	0.54	1.25	1.20	1.34	1.34	1.34	1.07
輸送・機械運転	求人募集数	186	16	33	57	47	33	18	0	0	0	2	16
	求職者数	146	9	19	38	37	43	25	0	0	0	2	23
	求人倍率	1.27	1.78	1.74	1.50	1.27	0.77	0.72	—	—	—	1.00	0.70
建設・採掘	求人募集数	129	36	32	20	20	21	2	0	0	0	0	2
	求職者数	42	9	8	6	8	11	4	1	0	0	0	3
	求人倍率	3.07	4.00	4.00	3.33	2.50	1.91	0.50	0.00	—	—	—	0.67
運搬・清掃・包装等	求人募集数	213	25	35	63	39	51	262	9	22	39	37	155
	求職者数	324	32	46	90	60	96	434	13	33	58	56	274
	求人倍率	0.66	0.78	0.76	0.70	0.65	0.53	0.60	0.69	0.67	0.67	0.66	0.57

- (注) 1 求人募集数・求職者数・求人倍率は、正式にはそれぞれ有効求人人数・有効求職者数・有効求人倍率といます。
 2 求人倍率は、求職者1人あたりの求人募集数を意味しています。
 3 「職業」の合計欄には、「管理職」「農林漁業職」「職業分類不能」を含みます。



	専門・技術職	事務職	販売職	サービス職	保安職	生産工程	輸送・機械運転	建設・採掘	運搬・清掃・包装	常用計
求人募集数	460	246	357	695	29	767	204	131	475	3,424
求職者数	328	794	252	335	26	1,012	171	46	758	3,841
求人倍率(倍)	1.40	0.31	1.42	2.07	1.12	0.76	1.19	2.85	0.63	0.89

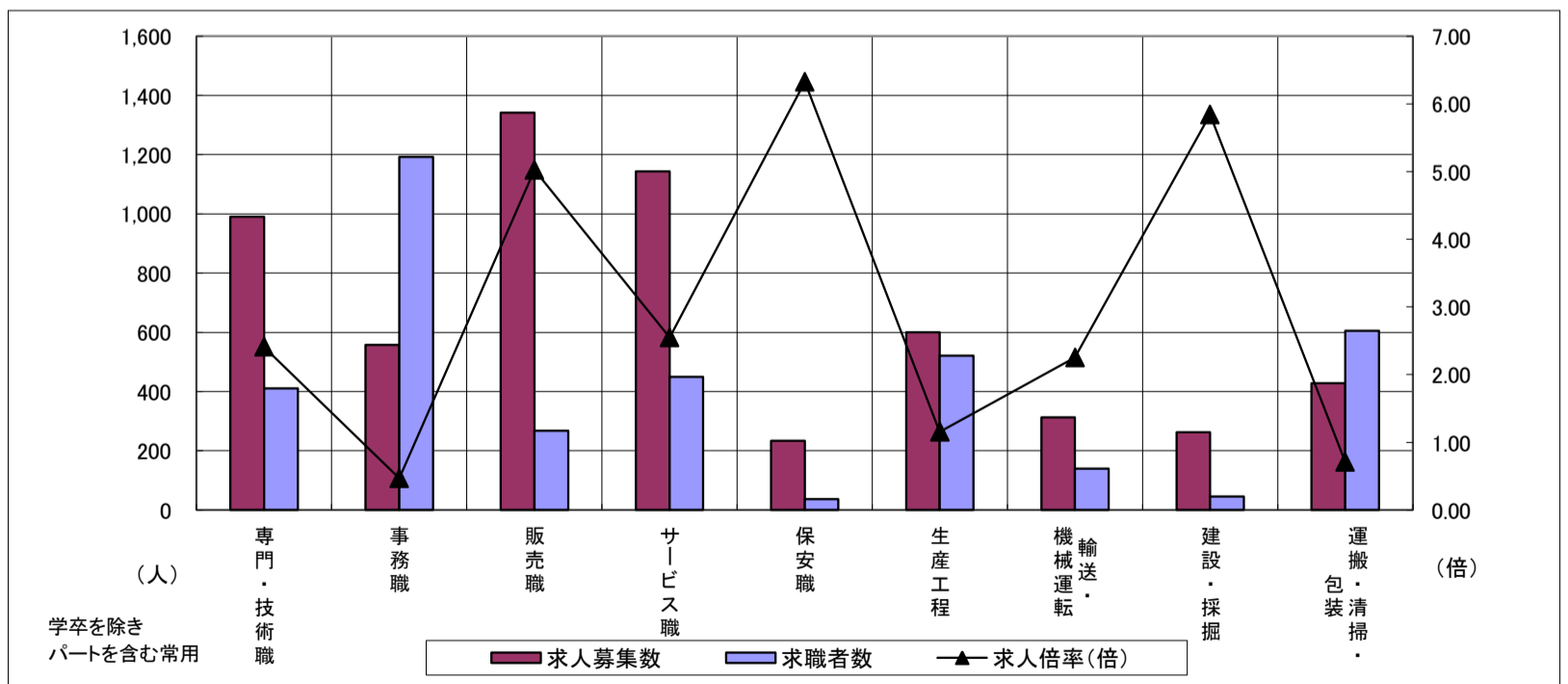
求人・求職バランスシート

平成26年10月

津

職業別	年齢別	合計	常用					合計	常用的パート				
			～24歳	25歳～	35歳～	45歳～	55歳～		～24歳	25歳～	35歳～	45歳～	55歳～
合計	求人募集数	3,295	628	1,030	776	475	386	2,677	111	485	556	443	1,082
	求職者数	2,929	482	815	689	502	441	1,435	59	257	295	235	589
	求人倍率	1.12	1.30	1.26	1.13	0.95	0.88	1.87	1.88	1.89	1.88	1.89	1.84
専門・技術職	求人募集数	660	110	210	155	131	54	330	20	103	71	44	92
	求職者数	276	44	84	64	58	26	135	8	42	29	18	38
	求人倍率	2.39	2.50	2.50	2.42	2.26	2.08	2.44	2.50	2.45	2.45	2.44	2.42
事務職	求人募集数	331	58	124	79	38	32	226	6	44	60	43	73
	求職者数	760	114	253	188	109	96	433	11	83	114	83	142
	求人倍率	0.44	0.51	0.49	0.42	0.35	0.33	0.52	0.55	0.53	0.53	0.52	0.51
販売職	求人募集数	443	70	173	94	60	46	899	43	160	160	192	344
	求職者数	183	18	51	40	40	34	84	4	15	15	18	32
	求人倍率	2.42	3.89	3.39	2.35	1.50	1.35	10.70	10.75	10.67	10.67	10.67	10.75
サービス職	求人募集数	526	95	120	136	99	76	618	35	134	110	113	226
	求職者数	273	45	58	70	55	45	176	10	38	31	32	65
	求人倍率	1.93	2.11	2.07	1.94	1.80	1.69	3.51	3.50	3.53	3.55	3.53	3.48
保安職	求人募集数	184	0	44	13	31	96	50	0	0	0	0	50
	求職者数	30	0	5	2	5	18	7	0	0	0	0	7
	求人倍率	6.13	—	8.80	6.50	6.20	5.33	7.14	—	—	—	—	7.14
生産工程	求人募集数	417	65	139	122	55	36	183	11	34	28	24	86
	求職者数	434	59	130	124	74	47	87	5	16	13	11	42
	求人倍率	0.96	1.10	1.07	0.98	0.74	0.77	2.10	2.20	2.13	2.15	2.18	2.05
輸送・機械運転	求人募集数	278	7	37	88	69	77	35	0	0	3	2	30
	求職者数	112	2	10	29	28	43	27	0	0	2	2	23
	求人倍率	2.48	3.50	3.70	3.03	2.46	1.79	1.30	—	—	1.50	1.00	1.30
建設・採掘	求人募集数	260	41	53	78	30	58	3	0	1	1	0	1
	求職者数	42	5	7	12	6	12	3	0	1	1	0	1
	求人倍率	6.19	8.20	7.57	6.50	5.00	4.83	1.00	—	1.00	1.00	—	1.00
運搬・清掃・包装等	求人募集数	115	23	27	24	19	22	313	11	31	53	51	167
	求職者数	292	44	51	60	61	76	313	10	28	48	46	181
	求人倍率	0.39	0.52	0.53	0.40	0.31	0.29	1.00	1.10	1.11	1.10	1.11	0.92

- (注) 1 求人募集数・求職者数・求人倍率は、正式にはそれぞれ有効求人数・有効求職者数・有効求人倍率といいます。
 2 求人倍率は、求職者1人あたりの求人募集数を意味しています。
 3 「職業」の合計欄には、「管理職」「農林漁業職」「職業分類不能」を含みます。



	専門・技術職	事務職	販売職	サービス職	保安職	生産工程	輸送・機械運転	建設・採掘	運搬・清掃・包装	常用計
求人募集数	990	557	1,342	1,144	234	600	313	263	428	5,972
求職者数	411	1,193	267	449	37	521	139	45	605	4,364
求人倍率(倍)	2.41	0.47	5.03	2.55	6.32	1.15	2.25	5.84	0.71	1.37

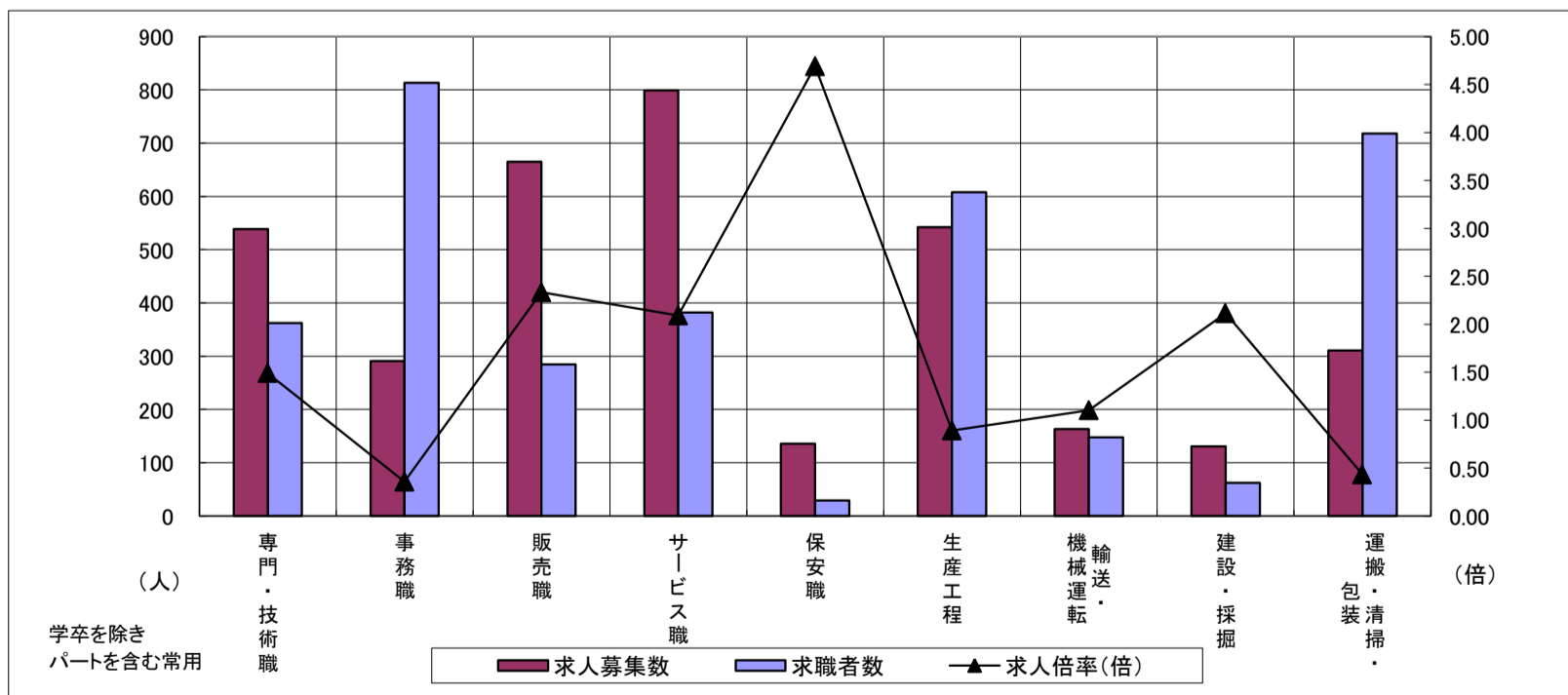
求人・求職バランスシート

平成26年10月

松阪

職業別	年齢別	合計	常用					合計	常用的パート				
			～24歳	25歳～	35歳～	45歳～	55歳～		～24歳	25歳～	35歳～	45歳～	55歳～
合計	求人募集数	2,160	350	640	516	366	288	1,451	59	243	299	258	592
	求職者数	2,252	314	577	513	425	423	1,224	48	199	245	211	521
	求人倍率	0.96	1.11	1.11	1.01	0.86	0.68	1.19	1.23	1.22	1.22	1.22	1.14
専門・技術職	求人募集数	298	29	107	86	50	26	241	9	69	57	31	75
	求職者数	234	20	74	64	43	33	128	5	36	30	16	41
	求人倍率	1.27	1.45	1.45	1.34	1.16	0.79	1.88	1.80	1.92	1.90	1.94	1.83
事務職	求人募集数	156	30	54	34	22	16	135	6	28	40	24	37
	求職者数	521	86	158	114	89	74	292	12	58	84	49	89
	求人倍率	0.30	0.35	0.34	0.30	0.25	0.22	0.46	0.50	0.48	0.48	0.49	0.42
販売職	求人募集数	367	67	132	88	48	32	298	21	49	85	39	104
	求職者数	186	27	54	44	31	30	99	7	16	28	13	35
	求人倍率	1.97	2.48	2.44	2.00	1.55	1.07	3.01	3.00	3.06	3.04	3.00	2.97
サービス職	求人募集数	394	67	104	98	76	49	405	16	91	88	77	133
	求職者数	227	34	53	55	48	37	155	6	34	33	29	53
	求人倍率	1.74	1.97	1.96	1.78	1.58	1.32	2.61	2.67	2.68	2.67	2.66	2.51
保安職	求人募集数	99	5	18	5	9	62	37	0	0	0	6	31
	求職者数	23	1	4	1	2	15	6	0	0	0	1	5
	求人倍率	4.30	5.00	4.50	5.00	4.50	4.13	6.17	—	—	—	6.00	6.20
生産工程	求人募集数	420	75	119	114	68	44	122	6	24	24	30	38
	求職者数	498	81	130	132	89	66	110	5	21	21	26	37
	求人倍率	0.84	0.93	0.92	0.86	0.76	0.67	1.11	1.20	1.14	1.14	1.15	1.03
輸送・機械運転	求人募集数	136	8	18	28	48	34	27	0	0	1	4	22
	求職者数	117	6	14	21	38	38	31	0	0	1	3	27
	求人倍率	1.16	1.33	1.29	1.33	1.26	0.89	0.87	—	—	1.00	1.33	0.81
建設・採掘	求人募集数	125	28	28	22	34	13	6	0	0	0	1	5
	求職者数	58	10	10	9	20	9	4	0	0	0	1	3
	求人倍率	2.16	2.80	2.80	2.44	1.70	1.44	1.50	—	—	—	1.00	1.67
運搬・清掃・包装等	求人募集数	139	19	32	29	24	35	172	5	16	21	33	97
	求職者数	333	38	66	62	56	111	385	10	33	45	70	227
	求人倍率	0.42	0.50	0.48	0.47	0.43	0.32	0.45	0.50	0.48	0.47	0.47	0.43

- (注) 1 求人募集数・求職者数・求人倍率は、正式にはそれぞれ有効求人数・有効求職者数・有効求人倍率といえます。
 2 求人倍率は、求職者1人あたりの求人募集数を意味しています。
 3 「職業」の合計欄には、「管理職」「農林漁業職」「職業分類不能」を含みます。



	専門・技術職	事務職	販売職	サービス職	保安職	生産工程	輸送・機械運転	建設・採掘	運搬・清掃・包装	常用計
求人募集数	539	291	665	799	136	542	163	131	311	3,611
求職者数	362	813	285	382	29	608	148	62	718	3,476
求人倍率(倍)	1.49	0.36	2.33	2.09	4.69	0.89	1.10	2.11	0.43	1.04

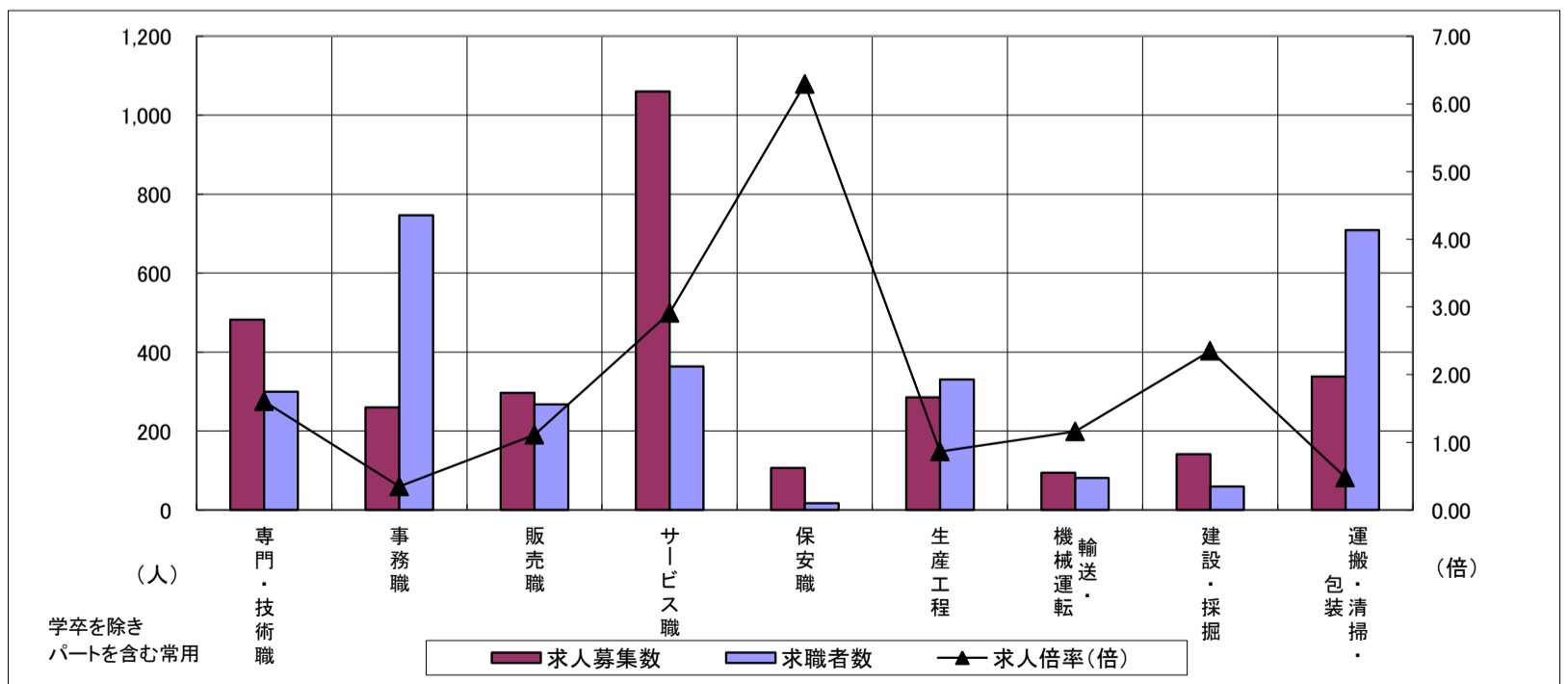
求人・求職バランスシート

平成26年10月

伊勢

職業別	年齢別	合計	常用					合計	常用的パート				
			～24歳	25歳～	35歳～	45歳～	55歳～		～24歳	25歳～	35歳～	45歳～	55歳～
合計	求人募集数	1,711	263	508	385	274	281	1,366	59	239	262	228	578
	求職者数	2,073	263	513	449	399	449	1,181	50	203	222	196	510
	求人倍率	0.83	1.00	0.99	0.86	0.69	0.63	1.16	1.18	1.18	1.18	1.16	1.13
専門・技術職	求人募集数	334	32	143	73	47	39	148	4	34	37	21	52
	求職者数	193	16	74	42	32	29	107	3	25	27	15	37
	求人倍率	1.73	2.00	1.93	1.74	1.47	1.34	1.38	1.33	1.36	1.37	1.40	1.41
事務職	求人募集数	165	27	58	40	22	18	95	3	21	26	17	28
	求職者数	510	72	153	123	85	77	237	7	53	64	44	69
	求人倍率	0.32	0.38	0.38	0.33	0.26	0.23	0.40	0.43	0.40	0.41	0.39	0.41
販売職	求人募集数	166	32	58	30	29	17	131	4	26	24	24	53
	求職者数	167	23	42	28	44	30	101	3	19	18	18	43
	求人倍率	0.99	1.39	1.38	1.07	0.66	0.57	1.30	1.33	1.37	1.33	1.33	1.23
サービス職	求人募集数	476	78	96	110	103	89	584	28	138	106	100	212
	求職者数	235	35	43	53	54	50	129	6	30	23	22	48
	求人倍率	2.03	2.23	2.23	2.08	1.91	1.78	4.53	4.67	4.60	4.61	4.55	4.42
保安職	求人募集数	53	0	6	9	15	23	54	20	0	0	17	17
	求職者数	14	0	1	2	4	7	3	1	0	0	1	1
	求人倍率	3.79	—	6.00	4.50	3.75	3.29	18.00	20.00	—	—	17.00	17.00
生産工程	求人募集数	220	50	57	51	37	25	65	4	12	15	12	22
	求職者数	248	48	56	56	51	37	83	5	15	19	15	29
	求人倍率	0.89	1.04	1.02	0.91	0.73	0.68	0.78	0.80	0.80	0.79	0.80	0.76
輸送・機械運転	求人募集数	71	3	8	17	16	27	23	0	0	0	0	23
	求職者数	66	2	6	14	16	28	15	0	0	0	0	15
	求人倍率	1.08	1.50	1.33	1.21	1.00	0.96	1.53	—	—	—	—	1.53
建設・採掘	求人募集数	128	45	25	29	6	23	13	0	0	0	0	13
	求職者数	59	11	6	10	6	26	1	0	0	0	0	1
	求人倍率	2.17	4.09	4.17	2.90	1.00	0.88	13.00	—	—	—	—	13.00
運搬・清掃・包装等	求人募集数	86	7	20	19	15	25	252	9	25	30	46	142
	求職者数	342	23	61	68	68	122	367	13	37	43	66	208
	求人倍率	0.25	0.30	0.33	0.28	0.22	0.20	0.69	0.69	0.68	0.70	0.70	0.68

- (注) 1 求人募集数・求職者数・求人倍率は、正式にはそれぞれ有効求人数・有効求職者数・有効求人倍率といます。
 2 求人倍率は、求職者1人あたりの求人募集数を意味しています。
 3 「職業」の合計欄には、「管理職」「農林漁業職」「職業分類不能」を含みます。



	専門・技術職	事務職	販売職	サービス職	保安職	生産工程	輸送・機械運転	建設・採掘	運搬・清掃・包装	常用計
求人募集数	482	260	297	1,060	107	285	94	141	338	3,077
求職者数	300	747	268	364	17	331	81	60	709	3,254
求人倍率(倍)	1.61	0.35	1.11	2.91	6.29	0.86	1.16	2.35	0.48	0.95

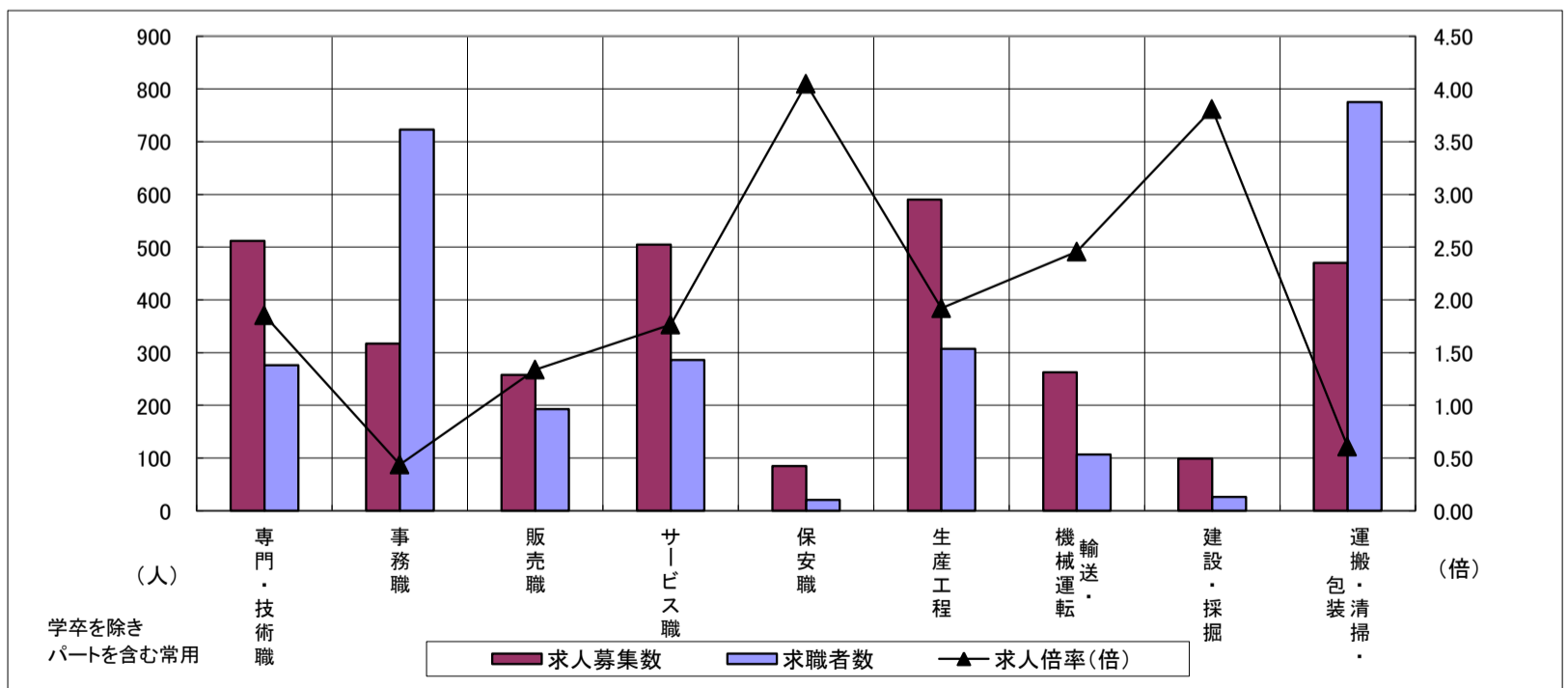
求人・求職バランスシート

平成26年10月

伊賀

職業別	年齢別	合計	常用					合計	常用的パート				
			～24歳	25歳～	35歳～	45歳～	55歳～		～24歳	25歳～	35歳～	45歳～	55歳～
合計	求人募集数	1,978	299	596	469	302	312	1,186	69	238	233	194	452
	求職者数	2,022	265	532	465	359	401	1,126	64	220	216	182	444
	求人倍率	0.98	1.13	1.12	1.01	0.84	0.78	1.05	1.08	1.08	1.08	1.07	1.02
専門・技術職	求人募集数	340	33	121	82	49	55	172	13	51	35	13	60
	求職者数	197	18	65	46	31	37	79	6	23	16	6	28
	求人倍率	1.73	1.83	1.86	1.78	1.58	1.49	2.18	2.17	2.22	2.19	2.17	2.14
事務職	求人募集数	204	27	80	53	27	17	113	2	33	28	22	28
	求職者数	455	46	137	124	88	60	268	5	74	65	50	74
	求人倍率	0.45	0.59	0.58	0.43	0.31	0.28	0.42	0.40	0.45	0.43	0.44	0.38
販売職	求人募集数	132	18	53	32	14	15	126	2	31	23	21	49
	求職者数	127	13	38	27	20	29	66	1	16	12	11	26
	求人倍率	1.04	1.38	1.39	1.19	0.70	0.52	1.91	2.00	1.94	1.92	1.91	1.88
サービス職	求人募集数	216	44	55	47	30	40	289	16	74	45	45	109
	求職者数	174	31	39	38	26	40	112	6	28	17	17	44
	求人倍率	1.24	1.42	1.41	1.24	1.15	1.00	2.58	2.67	2.64	2.65	2.65	2.48
保安職	求人募集数	47	0	4	0	18	25	38	0	0	0	0	38
	求職者数	13	0	1	0	5	7	8	0	0	0	0	8
	求人倍率	3.62	—	4.00	—	3.60	3.57	4.75	—	—	—	—	4.75
生産工程	求人募集数	459	81	133	134	59	52	131	8	28	25	25	45
	求職者数	259	41	68	75	39	36	48	3	10	9	9	17
	求人倍率	1.77	1.98	1.96	1.79	1.51	1.44	2.73	2.67	2.80	2.78	2.78	2.65
輸送・機械運転	求人募集数	217	9	40	51	59	58	46	0	3	0	10	33
	求職者数	90	3	14	19	26	28	17	0	1	0	4	12
	求人倍率	2.41	3.00	2.86	2.68	2.27	2.07	2.71	—	3.00	—	2.50	2.75
建設・採掘	求人募集数	93	34	11	20	7	21	6	1	0	0	1	4
	求職者数	21	6	2	4	2	7	5	1	0	0	1	3
	求人倍率	4.43	5.67	5.50	5.00	3.50	3.00	1.20	1.00	—	—	1.00	1.33
運搬・清掃・包装等	求人募集数	227	24	56	46	41	60	243	22	24	34	39	124
	求職者数	423	41	97	83	82	120	352	30	34	48	56	184
	求人倍率	0.54	0.59	0.58	0.55	0.50	0.50	0.69	0.73	0.71	0.71	0.70	0.67

- (注) 1 求人募集数・求職者数・求人倍率は、正式にはそれぞれ有効求人数・有効求職者数・有効求人倍率といえます。
 2 求人倍率は、求職者1人あたりの求人募集数を意味しています。
 3 「職業」の合計欄には、「管理職」「農林漁業職」「職業分類不能」を含みます。



	専門・技術職	事務職	販売職	サービス職	保安職	生産工程	輸送・機械運転	建設・採掘	運搬・清掃・包装	常用計
求人募集数	512	317	258	505	85	590	263	99	470	3,164
求職者数	276	723	193	286	21	307	107	26	775	3,148
求人倍率(倍)	1.86	0.44	1.34	1.77	4.05	1.92	2.46	3.81	0.61	1.01

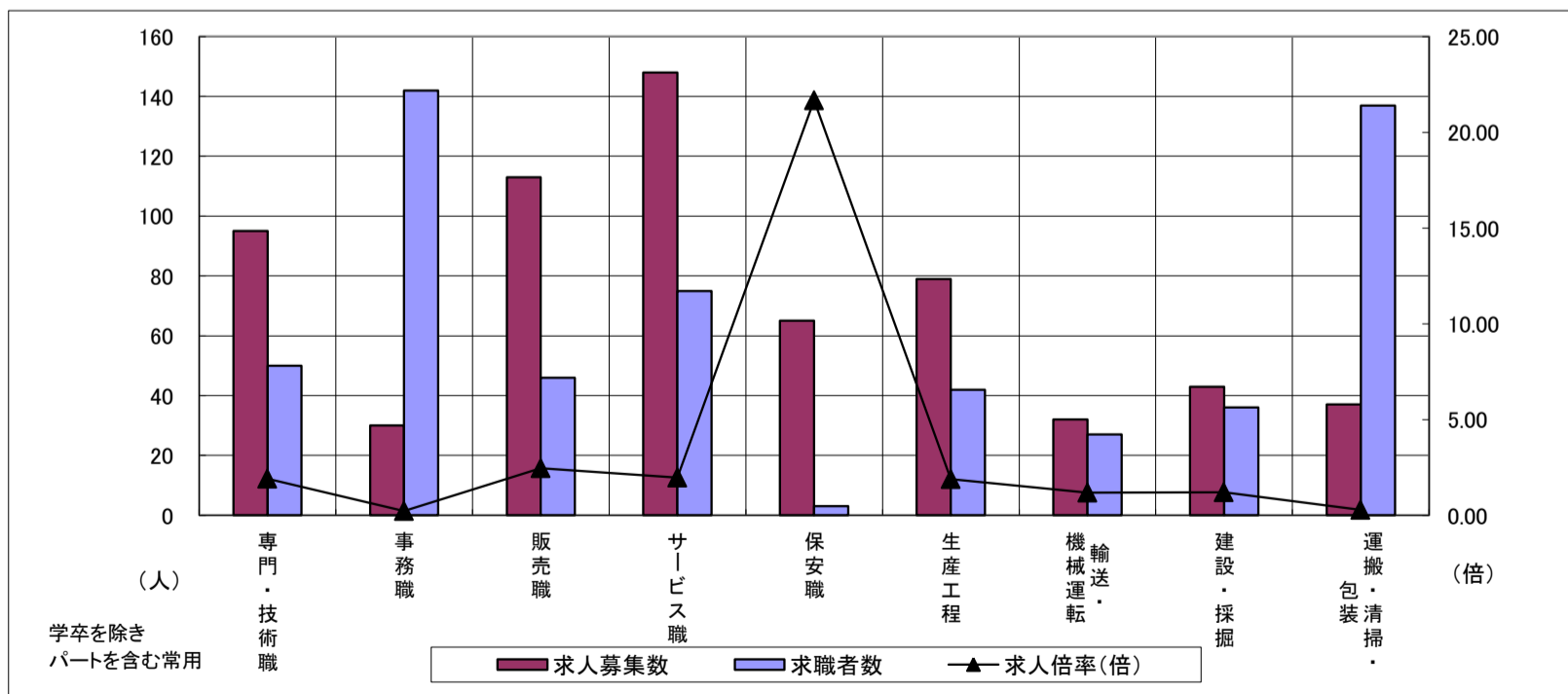
求人・求職バランスシート

平成26年10月

尾鷲

職業別	年齢別	合計	常用					合計	常用的パート				
			～24歳	25歳～	35歳～	45歳～	55歳～		～24歳	25歳～	35歳～	45歳～	55歳～
合計	求人募集数	389	33	91	86	84	95	270	13	36	54	52	115
	求職者数	358	27	75	76	82	98	229	11	30	45	43	100
	求人倍率	1.09	1.22	1.21	1.13	1.02	0.97	1.18	1.18	1.20	1.20	1.21	1.15
専門・技術職	求人募集数	73	8	27	9	17	12	22	0	4	6	4	8
	求職者数	32	3	11	4	8	6	18	0	3	5	3	7
	求人倍率	2.28	2.67	2.45	2.25	2.13	2.00	1.22	—	1.33	1.20	1.33	1.14
事務職	求人募集数	20	2	7	5	3	3	10	0	3	2	3	2
	求職者数	88	9	28	24	14	13	54	0	15	12	17	10
	求人倍率	0.23	0.22	0.25	0.21	0.21	0.23	0.19	—	0.20	0.17	0.18	0.20
販売職	求人募集数	20	2	10	6	1	1	93	3	17	21	21	31
	求職者数	19	2	8	6	1	2	27	1	5	6	6	9
	求人倍率	1.05	1.00	1.25	1.00	1.00	0.50	3.44	3.00	3.40	3.50	3.50	3.44
サービス職	求人募集数	69	7	15	9	22	16	79	7	5	12	10	45
	求職者数	41	4	9	5	13	10	34	3	2	5	4	20
	求人倍率	1.68	1.75	1.67	1.80	1.69	1.60	2.32	2.33	2.50	2.40	2.50	2.25
保安職	求人募集数	60	0	0	31	0	29	5	0	0	0	0	5
	求職者数	2	0	0	1	0	1	1	0	0	0	0	1
	求人倍率	30.00	—	—	31.00	—	29.00	5.00	—	—	—	—	5.00
生産工程	求人募集数	44	5	5	18	9	7	35	5	3	10	0	17
	求職者数	28	2	3	12	6	5	14	2	1	4	0	7
	求人倍率	1.57	2.50	1.67	1.50	1.50	1.40	2.50	2.50	3.00	2.50	—	2.43
輸送・機械運転	求人募集数	31	0	0	8	9	14	1	0	0	0	0	1
	求職者数	23	0	0	6	7	10	4	0	0	0	0	4
	求人倍率	1.35	—	—	1.33	1.29	1.40	0.25	—	—	—	—	0.25
建設・採掘	求人募集数	42	3	7	10	8	14	1	0	0	0	0	1
	求職者数	33	2	4	6	7	14	3	0	0	0	0	3
	求人倍率	1.27	1.50	1.75	1.67	1.14	1.00	0.33	—	—	—	—	0.33
運搬・清掃・包装等	求人募集数	19	1	3	3	5	7	18	1	1	3	3	10
	求職者数	71	4	10	10	18	29	66	4	4	10	12	36
	求人倍率	0.27	0.25	0.30	0.30	0.28	0.24	0.27	0.25	0.25	0.30	0.25	0.28

- (注) 1 求人募集数・求職者数・求人倍率は、正式にはそれぞれ有効求人数・有効求職者数・有効求人倍率といいます。
 2 求人倍率は、求職者1人あたりの求人募集数を意味しています。
 3 「職業」の合計欄には、「管理職」「農林漁業職」「職業分類不能」を含みます。



	専門・技術職	事務職	販売職	サービス職	保安職	生産工程	輸送・機械運転	建設・採掘	運搬・清掃・包装	常用計
求人募集数	95	30	113	148	65	79	32	43	37	659
求職者数	50	142	46	75	3	42	27	36	137	587
求人倍率(倍)	1.90	0.21	2.46	1.97	21.67	1.88	1.19	1.19	0.27	1.12

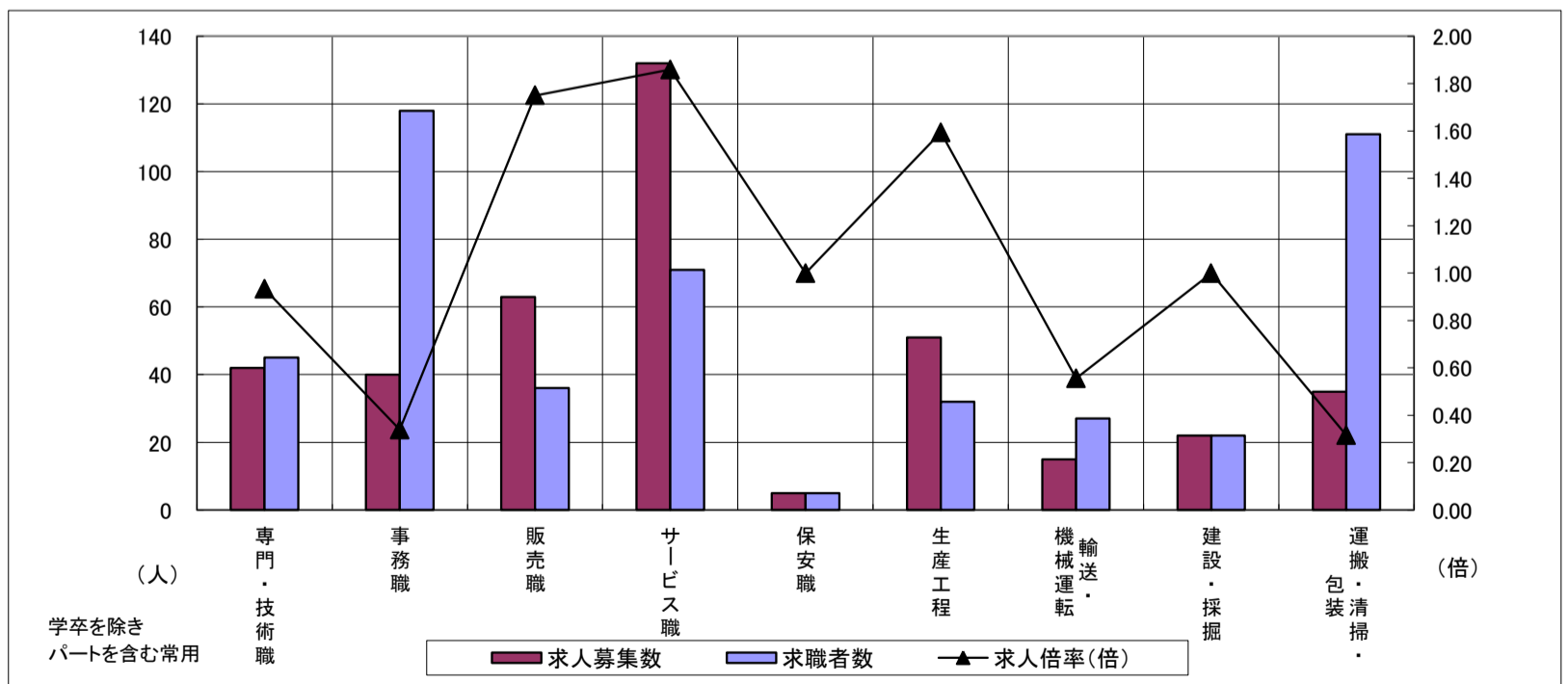
求人・求職バランスシート

平成26年10月

熊野

職業別	年齢別	合計	常用					合計	常用的パート				
			～24歳	25歳～	35歳～	45歳～	55歳～		～24歳	25歳～	35歳～	45歳～	55歳～
合計	求人募集数	220	17	45	54	40	64	199	12	33	31	43	80
	求職者数	343	23	62	79	67	112	195	12	32	31	42	78
	求人倍率	0.64	0.74	0.73	0.68	0.60	0.57	1.02	1.00	1.03	1.00	1.02	1.03
専門・技術職	求人募集数	36	1	12	7	6	10	6	0	0	2	1	3
	求職者数	33	1	8	5	7	12	12	0	0	4	2	6
	求人倍率	1.09	1.00	1.50	1.40	0.86	0.83	0.50	—	—	0.50	0.50	0.50
事務職	求人募集数	22	4	5	6	4	3	18	1	5	4	4	4
	求職者数	83	15	17	24	15	12	35	2	10	7	8	8
	求人倍率	0.27	0.27	0.29	0.25	0.27	0.25	0.51	0.50	0.50	0.57	0.50	0.50
販売職	求人募集数	25	0	10	6	5	4	38	4	11	4	11	8
	求職者数	18	0	7	4	4	3	18	2	5	2	5	4
	求人倍率	1.39	—	1.43	1.50	1.25	1.33	2.11	2.00	2.20	2.00	2.20	2.00
サービス職	求人募集数	47	3	7	16	6	15	85	5	14	14	28	24
	求職者数	41	3	6	14	5	13	30	2	5	5	10	8
	求人倍率	1.15	1.00	1.17	1.14	1.20	1.15	2.83	2.50	2.80	2.80	2.80	3.00
保安職	求人募集数	0	0	0	0	0	0	5	0	0	0	0	5
	求職者数	4	0	2	0	1	1	1	0	0	0	0	1
	求人倍率	0.00	—	0.00	—	0.00	0.00	5.00	—	—	—	—	5.00
生産工程	求人募集数	32	3	9	8	7	5	19	0	5	0	5	9
	求職者数	24	2	6	6	6	4	8	0	2	0	2	4
	求人倍率	1.33	1.50	1.50	1.33	1.17	1.25	2.38	—	2.50	—	2.50	2.25
輸送・機械運転	求人募集数	14	0	2	4	1	7	1	0	0	0	0	1
	求職者数	25	0	2	5	3	15	2	0	0	0	0	2
	求人倍率	0.56	—	1.00	0.80	0.33	0.47	0.50	—	—	—	—	0.50
建設・採掘	求人募集数	22	1	0	5	3	13	0	0	0	0	0	0
	求職者数	20	0	0	3	3	14	2	0	0	1	0	1
	求人倍率	1.10	—	—	1.67	1.00	0.93	0.00	—	—	0.00	—	0.00
運搬・清掃・包装等	求人募集数	9	0	2	2	2	3	26	0	4	4	3	15
	求職者数	50	0	8	9	12	21	61	1	8	8	8	36
	求人倍率	0.18	—	0.25	0.22	0.17	0.14	0.43	0.00	0.50	0.50	0.38	0.42

- (注) 1 求人募集数・求職者数・求人倍率は、正式にはそれぞれ有効求人数・有効求職者数・有効求人倍率といえます。
 2 求人倍率は、求職者1人あたりの求人募集数を意味しています。
 3 「職業」の合計欄には、「管理職」「農林漁業職」「職業分類不能」を含みます。



	専門・技術職	事務職	販売職	サービス職	保安職	生産工程	輸送・機械運転	建設・採掘	運搬・清掃・包装	常用計
求人募集数	42	40	63	132	5	51	15	22	35	419
求職者数	45	118	36	71	5	32	27	22	111	538
求人倍率(倍)	0.93	0.34	1.75	1.86	1.00	1.59	0.56	1.00	0.32	0.78

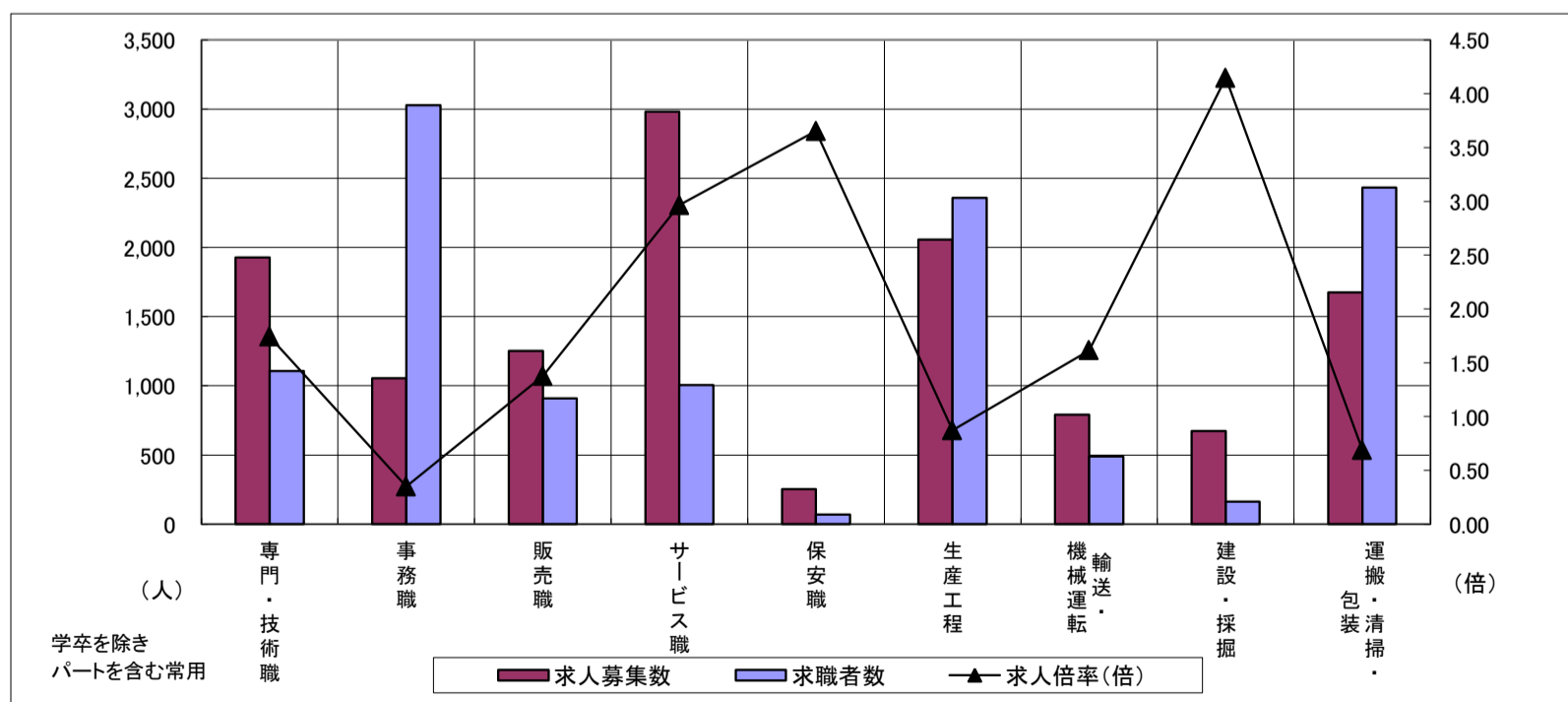
求人・求職バランスシート

平成26年10月

北勢地域

職業別	年齢別	合計	常用					合計	常用的パート				
			～24歳	25歳～	35歳～	45歳～	55歳～		～24歳	25歳～	35歳～	45歳～	55歳～
合計	求人募集数	7,441	1,316	2,442	1,828	1,082	773	5,411	263	1,080	1,267	915	1,886
	求職者数	8,028	1,191	2,249	1,951	1,432	1,205	4,156	198	807	948	683	1,520
	求人倍率	0.93	1.10	1.09	0.94	0.76	0.64	1.30	1.33	1.34	1.34	1.34	1.24
専門・技術職	求人募集数	1,203	144	483	254	202	120	724	37	257	206	73	151
	求職者数	795	84	275	166	153	117	311	16	108	87	30	70
	求人倍率	1.51	1.71	1.76	1.53	1.32	1.03	2.33	2.31	2.38	2.37	2.43	2.16
事務職	求人募集数	602	124	230	146	63	39	454	15	117	142	84	96
	求職者数	1,918	323	612	492	288	203	1,110	36	282	342	206	244
	求人倍率	0.31	0.38	0.38	0.30	0.22	0.19	0.41	0.42	0.41	0.42	0.41	0.39
販売職	求人募集数	668	137	278	128	59	66	585	35	135	126	115	174
	求職者数	627	105	205	122	87	108	283	16	62	62	54	89
	求人倍率	1.07	1.30	1.36	1.05	0.68	0.61	2.07	2.19	2.18	2.03	2.13	1.96
サービス職	求人募集数	1,130	233	358	251	166	122	1,852	126	426	370	289	641
	求職者数	571	97	161	126	102	85	435	28	96	86	67	158
	求人倍率	1.98	2.40	2.22	1.99	1.63	1.44	4.26	4.50	4.44	4.30	4.31	4.06
保安職	求人募集数	169	1	13	23	45	87	83	0	0	13	10	60
	求職者数	48	1	5	7	11	24	21	0	0	2	2	17
	求人倍率	3.52	1.00	2.60	3.29	4.09	3.63	3.95	—	—	6.50	5.00	3.53
生産工程	求人募集数	1,573	286	500	438	241	108	484	21	102	113	94	154
	求職者数	2,011	314	563	566	380	188	347	15	71	78	66	117
	求人倍率	0.78	0.91	0.89	0.77	0.63	0.57	1.39	1.40	1.44	1.45	1.42	1.32
輸送・機械運転	求人募集数	691	43	131	201	186	130	99	0	0	11	9	79
	求職者数	428	21	63	105	120	119	61	0	0	5	5	51
	求人倍率	1.61	2.05	2.08	1.91	1.55	1.09	1.62	—	—	2.20	1.80	1.55
建設・採掘	求人募集数	663	151	168	133	90	121	9	0	0	0	0	9
	求職者数	149	27	30	27	26	39	13	1	1	2	0	9
	求人倍率	4.45	5.59	5.60	4.93	3.46	3.10	0.69	0.00	0.00	0.00	—	1.00
運搬・清掃・包装等	求人募集数	654	98	159	168	111	118	1,022	51	116	194	172	489
	求職者数	1,118	141	233	263	214	267	1,314	63	142	239	211	659
	求人倍率	0.58	0.70	0.68	0.64	0.52	0.44	0.78	0.81	0.82	0.81	0.82	0.74

- (注) 1 求人募集数・求職者数・求人倍率は、正式にはそれぞれ有効求人数・有効求職者数・有効求人倍率といいます。
 2 求人倍率は、求職者1人あたりの求人募集数を意味しています。
 3 「職業」の合計欄には、「管理職」「農林漁業職」「職業分類不能」を含みます。



	専門・技術職	事務職	販売職	サービス職	保安職	生産工程	輸送・機械運転	建設・採掘	運搬・清掃・包装	常用計
求人募集数	1,927	1,056	1,253	2,982	252	2,057	790	672	1,676	12,852
求職者数	1,106	3,028	910	1,006	69	2,358	489	162	2,432	12,184
求人倍率(倍)	1.74	0.35	1.38	2.96	3.65	0.87	1.62	4.15	0.69	1.05

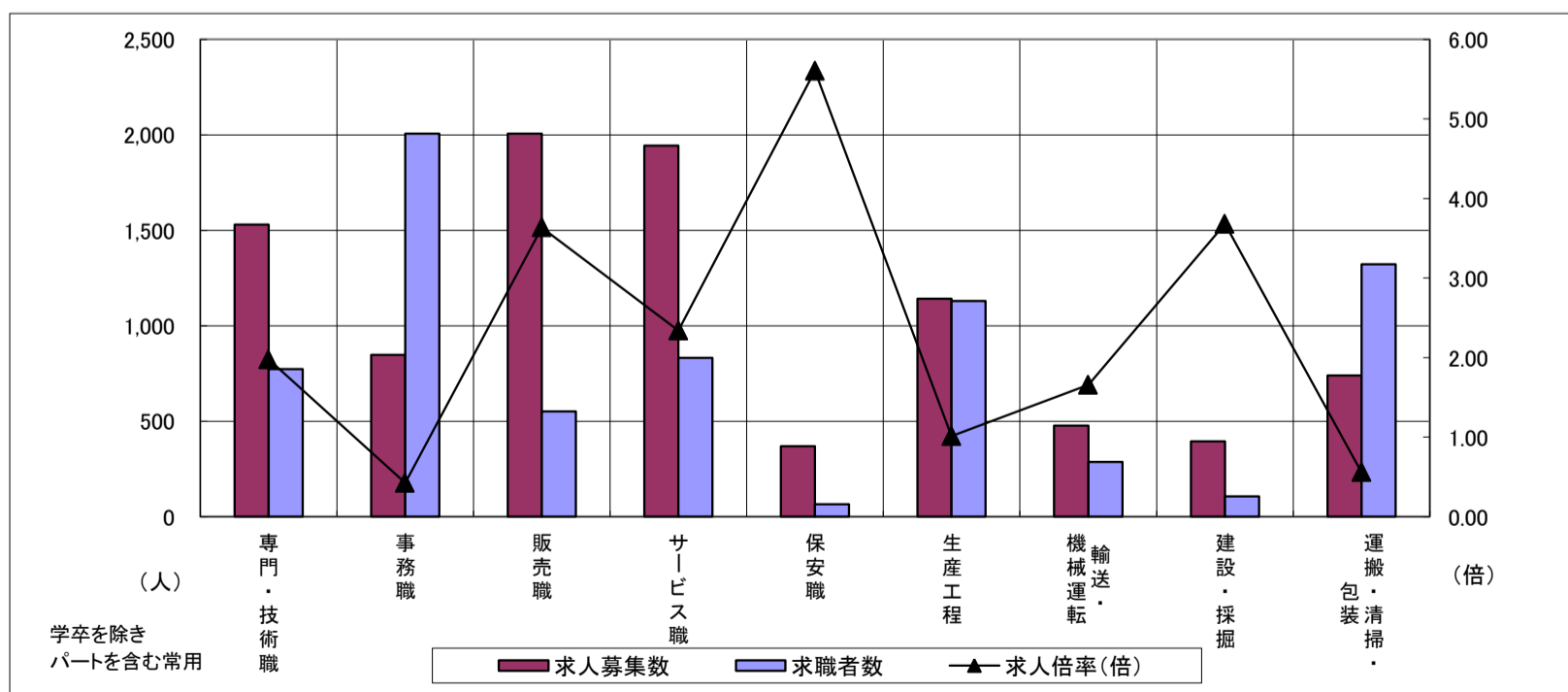
求人・求職バランスシート

平成26年10月

中勢地域

職業別	年齢別	合計	常用					合計	常用的パート				
			～24歳	25歳～	35歳～	45歳～	55歳～		～24歳	25歳～	35歳～	45歳～	55歳～
合計	求人募集数	5,455	978	1,670	1,292	841	674	4,128	170	728	855	701	1,674
	求職者数	5,181	796	1,392	1,202	927	864	2,659	107	456	540	446	1,110
	求人倍率	1.05	1.23	1.20	1.07	0.91	0.78	1.55	1.59	1.60	1.58	1.57	1.51
専門・技術職	求人募集数	958	139	317	241	181	80	571	29	172	128	75	167
	求職者数	510	64	158	128	101	59	263	13	78	59	34	79
	求人倍率	1.88	2.17	2.01	1.88	1.79	1.36	2.17	2.23	2.21	2.17	2.21	2.11
事務職	求人募集数	487	88	178	113	60	48	361	12	72	100	67	110
	求職者数	1,281	200	411	302	198	170	725	23	141	198	132	231
	求人倍率	0.38	0.44	0.43	0.37	0.30	0.28	0.50	0.52	0.51	0.51	0.51	0.48
販売職	求人募集数	810	137	305	182	108	78	1,197	64	209	245	231	448
	求職者数	369	45	105	84	71	64	183	11	31	43	31	67
	求人倍率	2.20	3.04	2.90	2.17	1.52	1.22	6.54	5.82	6.74	5.70	7.45	6.69
サービス職	求人募集数	920	162	224	234	175	125	1,023	51	225	198	190	359
	求職者数	500	79	111	125	103	82	331	16	72	64	61	118
	求人倍率	1.84	2.05	2.02	1.87	1.70	1.52	3.09	3.19	3.13	3.09	3.11	3.04
保安職	求人募集数	283	5	62	18	40	158	87	0	0	0	6	81
	求職者数	53	1	9	3	7	33	13	0	0	0	1	12
	求人倍率	5.34	5.00	6.89	6.00	5.71	4.79	6.69	—	—	—	6.00	6.75
生産工程	求人募集数	837	140	258	236	123	80	305	17	58	52	54	124
	求職者数	932	140	260	256	163	113	197	10	37	34	37	79
	求人倍率	0.90	1.00	0.99	0.92	0.75	0.71	1.55	1.70	1.57	1.53	1.46	1.57
輸送・機械運転	求人募集数	414	15	55	116	117	111	62	0	0	4	6	52
	求職者数	229	8	24	50	66	81	58	0	0	3	5	50
	求人倍率	1.81	1.88	2.29	2.32	1.77	1.37	1.07	—	—	1.33	1.20	1.04
建設・採掘	求人募集数	385	69	81	100	64	71	9	0	1	1	1	6
	求職者数	100	15	17	21	26	21	7	0	1	1	1	4
	求人倍率	3.85	4.60	4.76	4.76	2.46	3.38	1.29	—	1.00	1.00	1.00	1.50
運搬・清掃・包装等	求人募集数	254	42	59	53	43	57	485	16	47	74	84	264
	求職者数	625	82	117	122	117	187	698	20	61	93	116	408
	求人倍率	0.41	0.51	0.50	0.43	0.37	0.30	0.69	0.80	0.77	0.80	0.72	0.65

- (注) 1 求人募集数・求職者数・求人倍率は、正式にはそれぞれ有効求人人数・有効求職者数・有効求人倍率といえます。
 2 求人倍率は、求職者1人あたりの求人募集数を意味しています。
 3 「職業」の合計欄には、「管理職」「農林漁業職」「職業分類不能」を含みます。



	専門・技術職	事務職	販売職	サービス職	保安職	生産工程	輸送・機械運転	建設・採掘	運搬・清掃・包装	常用計
求人募集数	1,529	848	2,007	1,943	370	1,142	476	394	739	9,583
求職者数	773	2,006	552	831	66	1,129	287	107	1,323	7,840
求人倍率(倍)	1.98	0.42	3.64	2.34	5.61	1.01	1.66	3.68	0.56	1.22

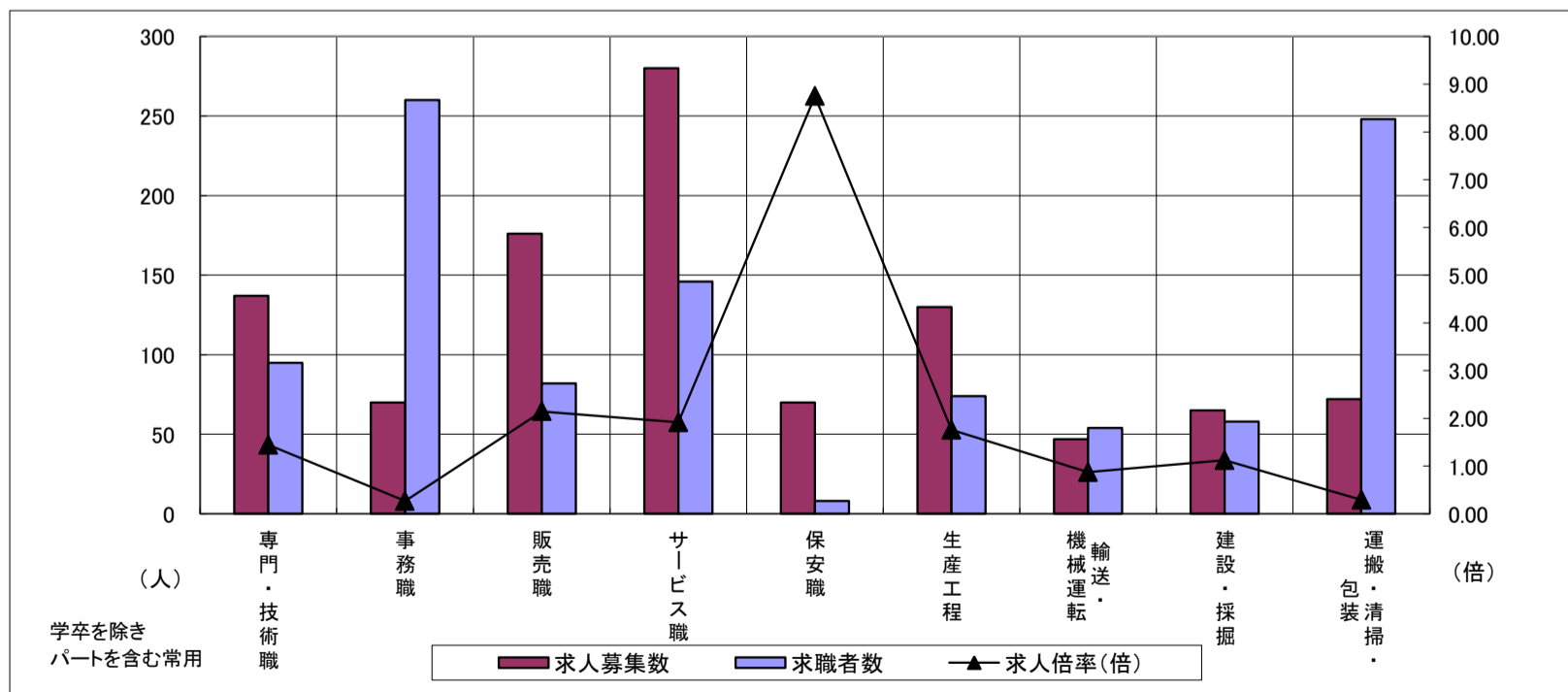
求人・求職バランスシート

平成26年10月

東紀州地域

職業別	年齢別	合計	常用					合計	常用的パート				
			～24歳	25歳～	35歳～	45歳～	55歳～		～24歳	25歳～	35歳～	45歳～	55歳～
合計	求人募集数	609	50	136	140	124	159	469	25	69	85	95	195
	求職者数	701	50	137	155	149	210	424	23	62	76	85	178
	求人倍率	0.87	1.00	0.99	0.90	0.83	0.76	1.11	1.09	1.11	1.12	1.12	1.10
専門・技術職	求人募集数	109	9	39	16	23	22	28	0	4	8	5	11
	求職者数	65	4	19	9	15	18	30	0	3	9	5	13
	求人倍率	1.68	2.25	2.05	1.78	1.53	1.22	0.93	—	1.33	0.89	1.00	0.85
事務職	求人募集数	42	6	12	11	7	6	28	1	8	6	7	6
	求職者数	171	24	45	48	29	25	89	2	25	19	25	18
	求人倍率	0.25	0.25	0.27	0.23	0.24	0.24	0.31	0.50	0.32	0.32	0.28	0.33
販売職	求人募集数	45	2	20	12	6	5	131	7	28	25	32	39
	求職者数	37	2	15	10	5	5	45	3	10	8	11	13
	求人倍率	1.22	1.00	1.33	1.20	1.20	1.00	2.91	2.33	2.80	3.13	2.91	3.00
サービス職	求人募集数	116	10	22	25	28	31	164	12	19	26	38	69
	求職者数	82	7	15	19	18	23	64	5	7	10	14	28
	求人倍率	1.41	1.43	1.47	1.32	1.56	1.35	2.56	2.40	2.71	2.60	2.71	2.46
保安職	求人募集数	60	0	0	31	0	29	10	0	0	0	0	10
	求職者数	6	0	2	1	1	2	2	0	0	0	0	2
	求人倍率	10.00	—	0.00	31.00	0.00	14.50	5.00	—	—	—	—	5.00
生産工程	求人募集数	76	8	14	26	16	12	54	5	8	10	5	26
	求職者数	52	4	9	18	12	9	22	2	3	4	2	11
	求人倍率	1.46	2.00	1.56	1.44	1.33	1.33	2.45	2.50	2.67	2.50	2.50	2.36
輸送・機械運転	求人募集数	45	0	2	12	10	21	2	0	0	0	0	2
	求職者数	48	0	2	11	10	25	6	0	0	0	0	6
	求人倍率	0.94	—	1.00	1.09	1.00	0.84	0.33	—	—	—	—	0.33
建設・採掘	求人募集数	64	4	7	15	11	27	1	0	0	0	0	1
	求職者数	53	2	4	9	10	28	5	0	0	1	0	4
	求人倍率	1.21	2.00	1.75	1.67	1.10	0.96	0.20	—	—	0.00	—	0.25
運搬・清掃・包装等	求人募集数	28	1	5	5	7	10	44	1	5	7	6	25
	求職者数	121	4	18	19	30	50	127	5	12	18	20	72
	求人倍率	0.23	0.25	0.28	0.26	0.23	0.20	0.35	0.20	0.42	0.39	0.30	0.35

- (注) 1 求人募集数・求職者数・求人倍率は、正式にはそれぞれ有効求人数・有効求職者数・有効求人倍率といいます。
 2 求人倍率は、求職者1人あたりの求人募集数を意味しています。
 3 「職業」の合計欄には、「管理職」「農林漁業職」「職業分類不能」を含みます。



	専門・技術職	事務職	販売職	サービス職	保安職	生産工程	輸送・機械運転	建設・採掘	運搬・清掃・包装	常用計
求人募集数	137	70	176	280	70	130	47	65	72	1,078
求職者数	95	260	82	146	8	74	54	58	248	1,125
求人倍率(倍)	1.44	0.27	2.15	1.92	8.75	1.76	0.87	1.12	0.29	0.96

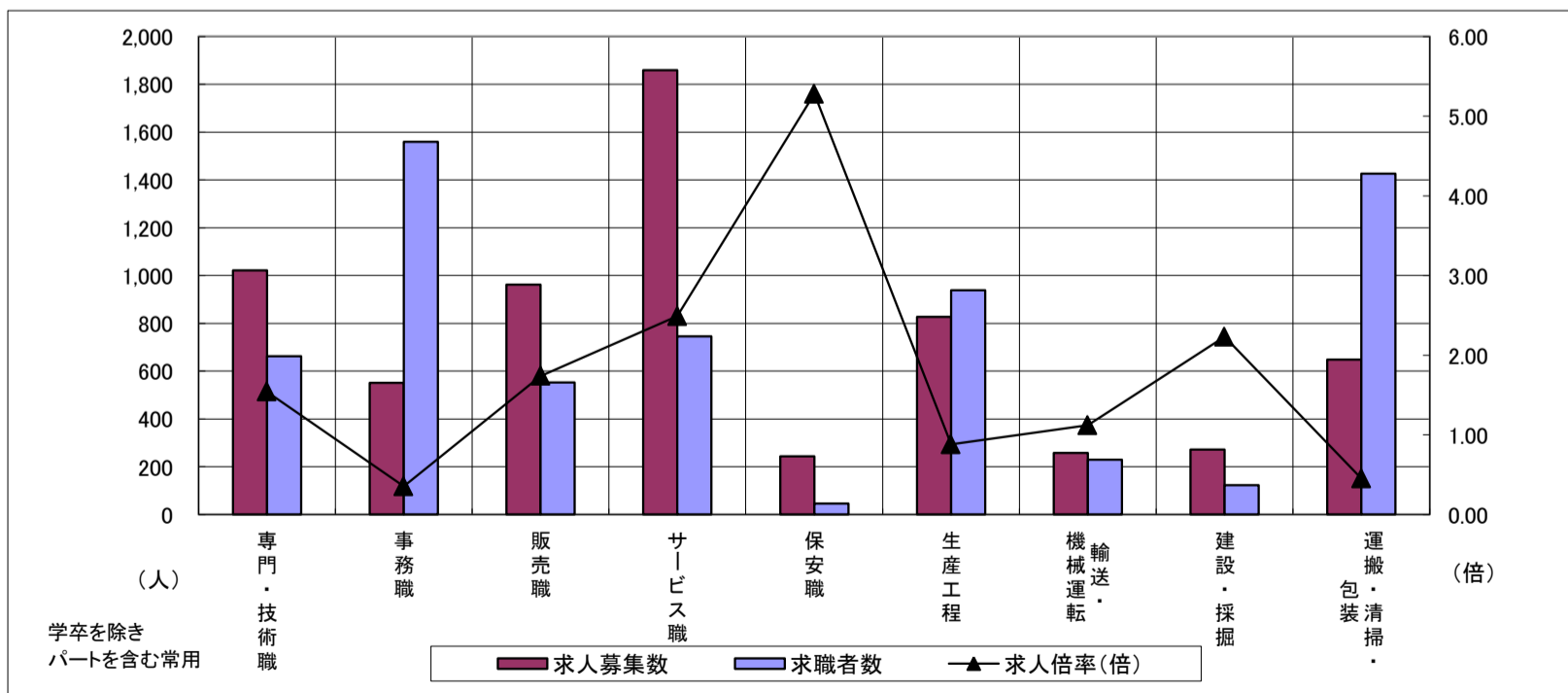
求人・求職バランスシート

平成26年10月

松阪+伊勢

職業別	年齢別	合計	常用					合計	常用的パート				
			～24歳	25歳～	35歳～	45歳～	55歳～		～24歳	25歳～	35歳～	45歳～	55歳～
合計	求人募集数	3,871	613	1,148	901	640	569	2,817	118	482	561	486	1,170
	求職者数	4,325	577	1,090	962	824	872	2,405	98	402	467	407	1,031
	求人倍率	0.90	1.06	1.05	0.94	0.78	0.65	1.17	1.20	1.20	1.20	1.19	1.13
専門・技術職	求人募集数	632	61	250	159	97	65	389	13	103	94	52	127
	求職者数	427	36	148	106	75	62	235	8	61	57	31	78
	求人倍率	1.48	1.69	1.69	1.50	1.29	1.05	1.66	1.63	1.69	1.65	1.68	1.63
事務職	求人募集数	321	57	112	74	44	34	230	9	49	66	41	65
	求職者数	1,031	158	311	237	174	151	529	19	111	148	93	158
	求人倍率	0.31	0.36	0.36	0.31	0.25	0.23	0.43	0.47	0.44	0.45	0.44	0.41
販売職	求人募集数	533	99	190	118	77	49	429	25	75	109	63	157
	求職者数	353	50	96	72	75	60	200	10	35	46	31	78
	求人倍率	1.51	1.98	1.98	1.64	1.03	0.82	2.15	2.50	2.14	2.37	2.03	2.01
サービス職	求人募集数	870	145	200	208	179	138	989	44	229	194	177	345
	求職者数	462	69	96	108	102	87	284	12	64	56	51	101
	求人倍率	1.88	2.10	2.08	1.93	1.75	1.59	3.48	3.67	3.58	3.46	3.47	3.42
保安職	求人募集数	152	5	24	14	24	85	91	20	0	0	23	48
	求職者数	37	1	5	3	6	22	9	1	0	0	2	6
	求人倍率	4.11	5.00	4.80	4.67	4.00	3.86	10.11	20.00	—	—	11.50	8.00
生産工程	求人募集数	640	125	176	165	105	69	187	10	36	39	42	60
	求職者数	746	129	186	188	140	103	193	10	36	40	41	66
	求人倍率	0.86	0.97	0.95	0.88	0.75	0.67	0.97	1.00	1.00	0.98	1.02	0.91
輸送・機械運転	求人募集数	207	11	26	45	64	61	50	0	0	1	4	45
	求職者数	183	8	20	35	54	66	46	0	0	1	3	42
	求人倍率	1.13	1.38	1.30	1.29	1.19	0.92	1.09	—	—	1.00	1.33	1.07
建設・採掘	求人募集数	253	73	53	51	40	36	19	0	0	0	1	18
	求職者数	117	21	16	19	26	35	5	0	0	0	1	4
	求人倍率	2.16	3.48	3.31	2.68	1.54	1.03	3.80	—	—	—	1.00	4.50
運搬・清掃・包装等	求人募集数	225	26	52	48	39	60	424	14	41	51	79	239
	求職者数	675	61	127	130	124	233	752	23	70	88	136	435
	求人倍率	0.33	0.43	0.41	0.37	0.31	0.26	0.56	0.61	0.59	0.58	0.58	0.55

- (注) 1 求人募集数・求職者数・求人倍率は、正式にはそれぞれ有効求人数・有効求職者数・有効求人倍率といいます。
 2 求人倍率は、求職者1人あたりの求人募集数を意味しています。
 3 「職業」の合計欄には、「管理職」「農林漁業職」「職業分類不能」を含みます。



	専門・技術職	事務職	販売職	サービス職	保安職	生産工程	輸送・機械運転	建設・採掘	運搬・清掃・包装	常用計
求人募集数	1,021	551	962	1,859	243	827	257	272	649	6,688
求職者数	662	1,560	553	746	46	939	229	122	1,427	6,730
求人倍率(倍)	1.54	0.35	1.74	2.49	5.28	0.88	1.12	2.23	0.45	0.99