

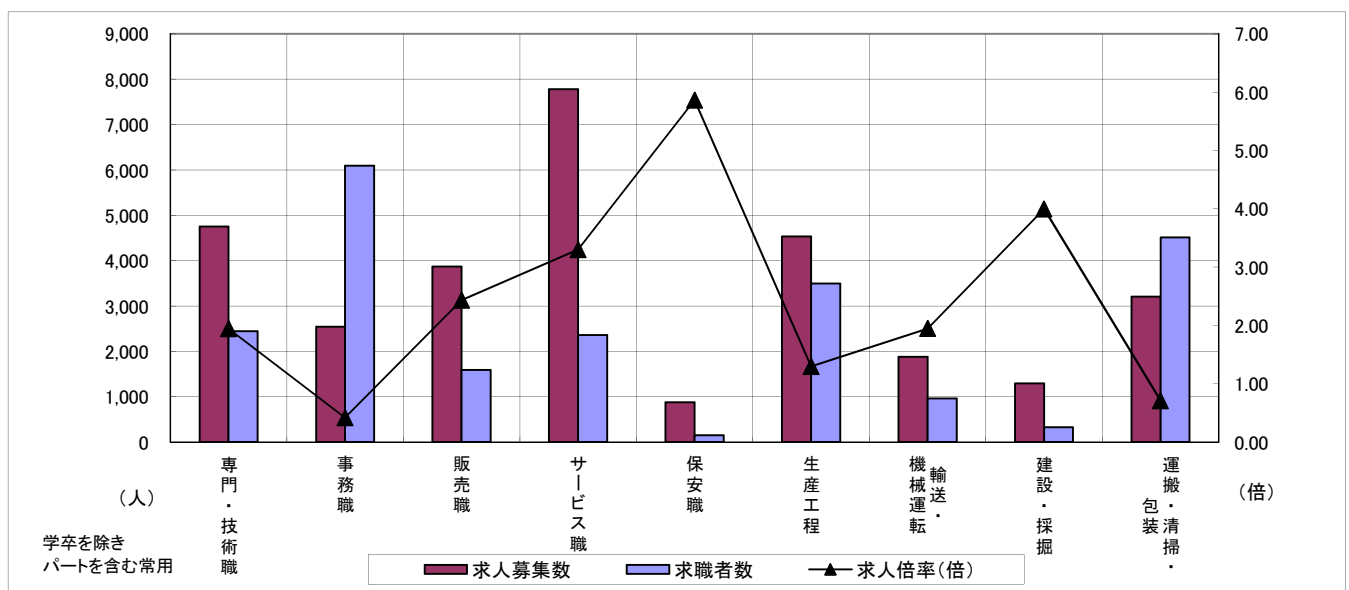
求人・求職バランスシート

平成28年9月

三重労働局

職業別	年齢別	合計	常用					合計	常用的パート				
			～24歳	25歳～	35歳～	45歳～	55歳～		～24歳	25歳～	35歳～	45歳～	55歳～
合計	求人募集数	17,744	2,859	5,471	4,091	3,002	2,321	13,474	552	2,541	2,712	2,374	5,295
	求職者数	15,499	2,103	4,052	3,424	3,087	2,833	8,757	352	1,625	1,735	1,520	3,525
	求人倍率	1.14	1.36	1.35	1.19	0.97	0.82	1.54	1.57	1.56	1.56	1.56	1.50
専門・技術職	求人募集数	3,067	358	1,162	652	515	380	1,684	48	499	357	263	517
	求職者数	1,627	171	557	339	299	261	818	23	239	171	126	259
	求人倍率	1.89	2.09	2.09	1.92	1.72	1.46	2.06	2.09	2.09	2.09	2.09	2.00
事務職	求人募集数	1,446	269	532	316	200	129	1,098	25	259	310	220	284
	求職者数	3,942	605	1,214	885	711	527	2,152	49	504	602	428	569
	求人倍率	0.37	0.44	0.44	0.36	0.28	0.24	0.51	0.51	0.51	0.51	0.51	0.50
販売職	求人募集数	1,771	331	659	381	241	159	2,100	73	445	368	350	864
	求職者数	994	140	281	200	201	172	597	21	128	106	101	241
	求人倍率	1.78	2.36	2.35	1.91	1.20	0.92	3.52	3.48	3.48	3.47	3.47	3.59
サービス職	求人募集数	3,254	539	878	739	657	441	4,530	248	1,046	891	813	1,532
	求職者数	1,287	186	310	281	289	221	1,070	57	243	207	189	374
	求人倍率	2.53	2.90	2.83	2.63	2.27	2.00	4.23	4.35	4.30	4.30	4.30	4.10
保安職	求人募集数	645	55	90	66	146	288	229	11	5	10	10	193
	求職者数	104	8	13	10	24	49	45	2	1	2	2	38
	求人倍率	6.20	6.88	6.92	6.60	6.08	5.88	5.09	5.50	5.00	5.00	5.00	5.08
生産工程	求人募集数	3,434	623	1,048	922	548	293	1,097	55	196	251	208	387
	求職者数	2,922	451	764	762	582	363	575	28	99	127	105	216
	求人倍率	1.18	1.38	1.37	1.21	0.94	0.81	1.91	1.96	1.98	1.98	1.98	1.79
輸送・機械運転	求人募集数	1,488	50	216	391	436	395	391	8	0	20	28	335
	求職者数	785	20	85	176	236	268	180	3	0	8	11	158
	求人倍率	1.90	2.50	2.54	2.22	1.85	1.47	2.17	2.67	—	2.50	2.55	2.12
建設・採掘	求人募集数	1,257	239	262	291	224	241	35	2	0	0	4	29
	求職者数	295	42	47	61	62	83	28	1	0	0	2	25
	求人倍率	4.26	5.69	5.57	4.77	3.61	2.90	1.25	2.00	—	—	2.00	1.16
運搬・清掃・包装等	求人募集数	1,098	136	267	253	202	240	2,111	90	236	309	376	1,100
	求職者数	2,017	193	375	415	426	608	2,495	104	271	356	432	1,332
	求人倍率	0.54	0.70	0.71	0.61	0.47	0.39	0.85	0.87	0.87	0.87	0.87	0.83

- (注) 1 求人募集数・求職者数・求人倍率は、正式にはそれぞれ有効求人数・有効求職者数・有効求人倍率といます。
 2 求人倍率は、求職者1人あたりの求人募集数を意味しています。
 3 「職業」の合計欄には、「管理職」「農林漁業職」「職業分類不能」を含みます。



	専門・技術職	事務職	販売職	サービス職	保安職	生産工程	輸送・機械運転	建設・採掘	運搬・清掃・包装	常用計
求人募集数	4,751	2,544	3,871	7,784	874	4,531	1,879	1,292	3,209	31,218
求職者数	2,445	6,094	1,591	2,357	149	3,497	965	323	4,512	24,256
求人倍率(倍)	1.94	0.42	2.43	3.30	5.87	1.30	1.95	4.00	0.71	1.29

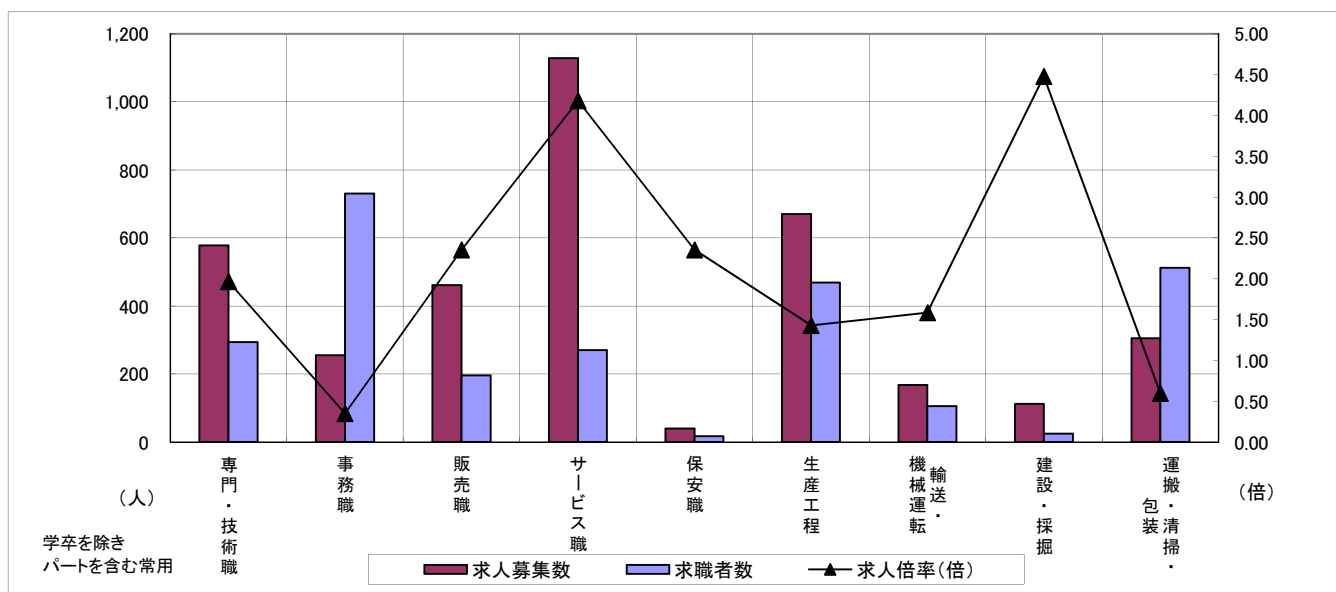
求人・求職バランスシート

平成28年9月

桑名

職業別	年齢別	合計	常用					合計	常用的パート				
			～24歳	25歳～	35歳～	45歳～	55歳～		～24歳	25歳～	35歳～	45歳～	55歳～
合計	求人募集数	1,963	357	640	476	318	172	1,830	94	421	353	335	627
	求職者数	1,711	267	476	389	328	251	1,071	53	241	202	192	383
	求人倍率	1.15	1.34	1.34	1.22	0.97	0.69	1.71	1.77	1.75	1.75	1.74	1.64
専門・技術職	求人募集数	348	37	130	88	64	29	230	11	98	54	34	33
	求職者数	191	18	63	46	37	27	103	5	43	24	15	16
	求人倍率	1.82	2.06	2.06	1.91	1.73	1.07	2.23	2.20	2.28	2.25	2.27	2.06
事務職	求人募集数	158	28	62	35	21	12	97	4	24	29	20	20
	求職者数	488	70	154	109	85	70	243	9	59	72	51	52
	求人倍率	0.32	0.40	0.40	0.32	0.25	0.17	0.40	0.44	0.41	0.40	0.39	0.38
販売職	求人募集数	252	59	72	55	45	21	209	5	53	33	35	83
	求職者数	121	23	28	23	28	19	75	2	24	15	16	18
	求人倍率	2.08	2.57	2.57	2.39	1.61	1.11	2.79	2.50	2.21	2.20	2.19	4.61
サービス職	求人募集数	312	73	108	63	47	21	817	58	261	125	137	236
	求職者数	134	29	43	27	23	12	136	9	42	20	22	43
	求人倍率	2.33	2.52	2.51	2.33	2.04	1.75	6.01	6.44	6.21	6.25	6.23	5.49
保安職	求人募集数	13	3	0	0	3	7	27	0	0	0	0	27
	求職者数	14	2	0	0	4	8	3	0	0	0	0	3
	求人倍率	0.93	1.50	—	—	0.75	0.88	9.00	—	—	—	—	9.00
生産工程	求人募集数	491	107	170	132	63	19	179	10	38	46	36	49
	求職者数	392	75	119	104	66	28	77	4	16	19	15	23
	求人倍率	1.25	1.43	1.43	1.27	0.95	0.68	2.32	2.50	2.38	2.42	2.40	2.13
輸送・機械運転	求人募集数	138	9	26	35	40	28	30	3	0	2	0	25
	求職者数	84	5	13	18	25	23	22	1	0	1	0	20
	求人倍率	1.64	1.80	2.00	1.94	1.60	1.22	1.36	3.00	—	2.00	—	1.25
建設・採掘	求人募集数	108	26	31	23	12	16	4	0	0	0	0	4
	求職者数	24	5	6	5	3	5	1	0	0	0	0	1
	求人倍率	4.50	5.20	5.17	4.60	4.00	3.20	4.00	—	—	—	—	4.00
運搬・清掃・包装等	求人募集数	119	9	28	38	25	19	186	10	25	26	43	82
	求職者数	170	10	28	42	46	44	342	16	39	41	68	178
	求人倍率	0.70	0.90	1.00	0.90	0.54	0.43	0.54	0.63	0.64	0.63	0.63	0.46

- (注) 1 求人募集数・求職者数・求人倍率は、正式にはそれぞれ有効求人数・有効求職者数・有効求人倍率といます。
 2 求人倍率は、求職者1人あたりの求人募集数を意味しています。
 3 「職業」の合計欄には、「管理職」「農林漁業職」「職業分類不能」を含みます。



	専門・技術職	事務職	販売職	サービス職	保安職	生産工程	輸送・機械運転	建設・採掘	運搬・清掃・包装	常用計
求人募集数	578	255	461	1,129	40	670	168	112	305	3,793
求職者数	294	731	196	270	17	469	106	25	512	2,782
求人倍率(倍)	1.97	0.35	2.35	4.18	2.35	1.43	1.58	4.48	0.60	1.36

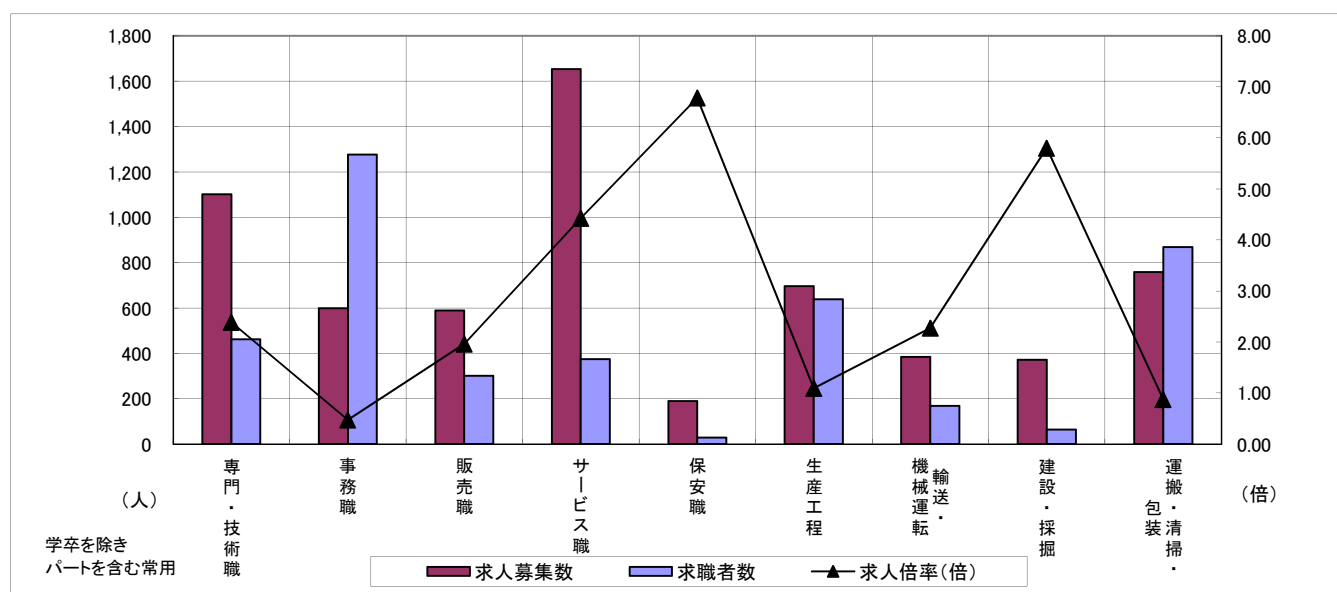
求人・求職バランスシート

平成28年9月

四日市

職業別	年齢別	合計	常用					合計	常用的パート				
			～24歳	25歳～	35歳～	45歳～	55歳～		～24歳	25歳～	35歳～	45歳～	55歳～
合計	求人募集数	3,745	665	1,310	888	541	341	2,645	120	627	601	462	835
	求職者数	2,885	432	854	665	535	399	1,662	75	392	376	289	530
	求人倍率	1.30	1.54	1.53	1.34	1.01	0.85	1.59	1.60	1.60	1.60	1.60	1.58
専門・技術職	求人募集数	760	105	317	163	98	77	341	9	106	78	51	97
	求職者数	299	38	115	64	43	39	163	4	50	37	24	48
	求人倍率	2.54	2.76	2.76	2.55	2.28	1.97	2.09	2.25	2.12	2.11	2.13	2.02
事務職	求人募集数	313	64	121	76	36	16	286	9	84	87	53	53
	求職者数	786	131	250	200	136	69	490	16	143	149	91	91
	求人倍率	0.40	0.49	0.48	0.38	0.26	0.23	0.58	0.56	0.59	0.58	0.58	0.58
販売職	求人募集数	382	62	184	60	46	30	207	10	47	34	26	90
	求職者数	180	21	63	26	38	32	121	6	27	20	15	53
	求人倍率	2.12	2.95	2.92	2.31	1.21	0.94	1.71	1.67	1.74	1.70	1.73	1.70
サービス職	求人募集数	654	110	212	171	113	48	1,000	39	307	182	182	290
	求職者数	196	28	56	47	43	22	178	7	54	32	32	53
	求人倍率	3.34	3.93	3.79	3.64	2.63	2.18	5.62	5.57	5.69	5.69	5.69	5.47
保安職	求人募集数	121	28	35	20	6	32	69	0	0	0	8	61
	求職者数	19	4	5	3	1	6	9	0	0	0	1	8
	求人倍率	6.37	7.00	7.00	6.67	6.00	5.33	7.67	—	—	—	8.00	7.63
生産工程	求人募集数	527	103	184	134	73	33	170	12	41	31	19	67
	求職者数	527	82	148	137	106	54	112	8	26	20	12	46
	求人倍率	1.00	1.26	1.24	0.98	0.69	0.61	1.52	1.50	1.58	1.55	1.58	1.46
輸送・機械運転	求人募集数	324	7	36	112	85	84	60	2	0	2	0	56
	求職者数	139	3	11	38	40	47	30	1	0	1	0	28
	求人倍率	2.33	2.33	3.27	2.95	2.13	1.79	2.00	2.00	—	2.00	—	2.00
建設・採掘	求人募集数	364	86	77	85	49	67	7	0	0	0	1	6
	求職者数	55	10	9	11	9	16	9	0	0	0	1	8
	求人倍率	6.62	8.60	8.56	7.73	5.44	4.19	0.78	—	—	—	1.00	0.75
運搬・清掃・包装等	求人募集数	279	48	87	70	40	34	479	27	79	100	104	169
	求職者数	418	60	107	98	76	77	451	26	76	96	100	153
	求人倍率	0.67	0.80	0.81	0.71	0.53	0.44	1.06	1.04	1.04	1.04	1.04	1.10

- (注) 1 求人募集数・求職者数・求人倍率は、正式にはそれぞれ有効求人数・有効求職者数・有効求人倍率といます。
 2 求人倍率は、求職者1人あたりの求人募集数を意味しています。
 3 「職業」の合計欄には、「管理職」「農林漁業職」「職業分類不能」を含みます。



	専門・技術職	事務職	販売職	サービス職	保安職	生産工程	輸送・機械運転	建設・採掘	運搬・清掃・包装	常用計
求人募集数	1,101	599	589	1,654	190	697	384	371	758	6,390
求職者数	462	1,276	301	374	28	639	169	64	869	4,547
求人倍率(倍)	2.38	0.47	1.96	4.42	6.79	1.09	2.27	5.80	0.87	1.41

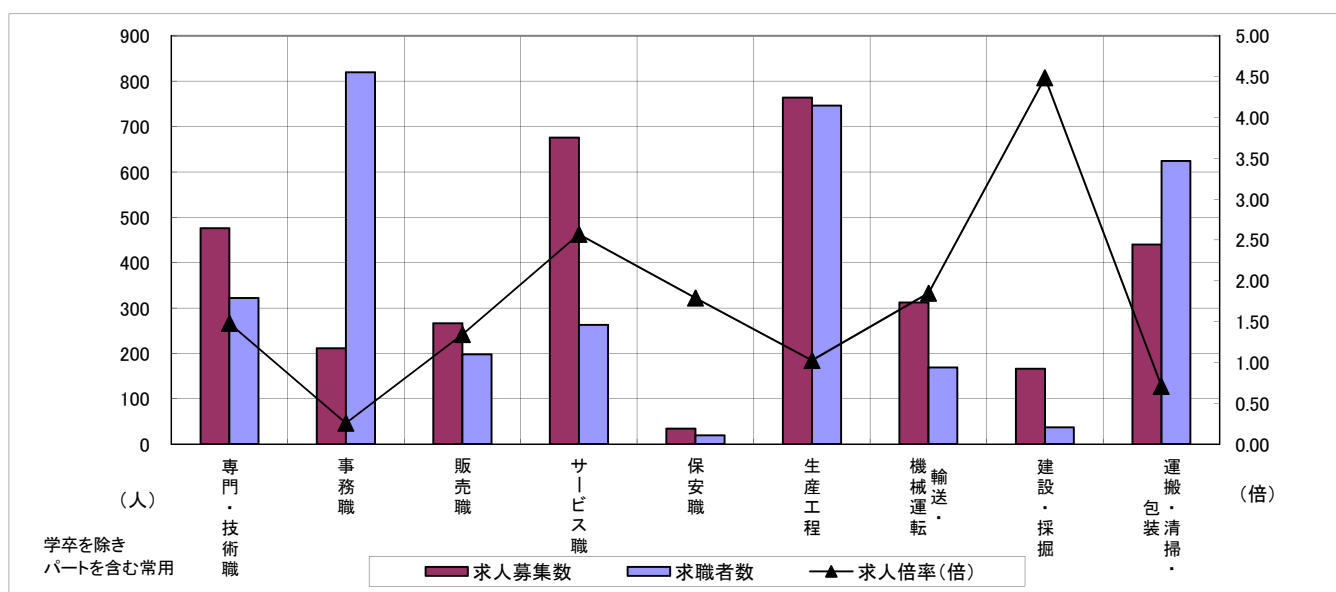
求人・求職バランスシート

平成28年9月

鈴鹿

職業別	年齢別	合計	常用					合計	常用的パート				
			～24歳	25歳～	35歳～	45歳～	55歳～		～24歳	25歳～	35歳～	45歳～	55歳～
合計	求人募集数	2,100	351	614	521	379	235	1,288	62	228	264	223	511
	求職者数	2,172	296	531	533	457	355	1,190	55	203	236	200	496
	求人倍率	0.97	1.19	1.16	0.98	0.83	0.66	1.08	1.13	1.12	1.12	1.12	1.03
専門・技術職	求人募集数	255	36	100	55	42	22	221	4	77	45	41	54
	求職者数	222	27	76	52	42	25	100	2	34	20	18	26
	求人倍率	1.15	1.33	1.32	1.06	1.00	0.88	2.21	2.00	2.26	2.25	2.28	2.08
事務職	求人募集数	108	19	37	28	16	8	103	3	22	31	21	26
	求職者数	516	75	150	133	97	61	304	7	64	91	62	80
	求人倍率	0.21	0.25	0.25	0.21	0.16	0.13	0.34	0.43	0.34	0.34	0.34	0.33
販売職	求人募集数	132	29	47	26	18	12	134	0	43	26	23	42
	求職者数	133	22	35	26	27	23	65	0	20	12	11	22
	求人倍率	0.99	1.32	1.34	1.00	0.67	0.52	2.06	—	2.15	2.17	2.09	1.91
サービス職	求人募集数	299	61	90	65	54	29	377	28	83	87	68	111
	求職者数	139	22	35	33	30	19	124	9	27	28	22	38
	求人倍率	2.15	2.77	2.57	1.97	1.80	1.53	3.04	3.11	3.07	3.11	3.09	2.92
保安職	求人募集数	21	0	8	2	2	9	13	0	0	0	0	13
	求職者数	11	0	4	1	1	5	8	0	0	0	0	8
	求人倍率	1.91	—	2.00	2.00	2.00	1.80	1.63	—	—	—	—	1.63
生産工程	求人募集数	622	102	173	176	112	59	142	7	27	42	20	46
	求職者数	638	92	158	172	134	82	108	5	20	32	15	36
	求人倍率	0.97	1.11	1.09	1.02	0.84	0.72	1.31	1.40	1.35	1.31	1.33	1.28
輸送・機械運転	求人募集数	265	19	41	72	92	41	47	2	0	1	7	37
	求職者数	136	6	13	33	49	35	33	1	0	1	5	26
	求人倍率	1.95	3.17	3.15	2.18	1.88	1.17	1.42	2.00	—	1.00	1.40	1.42
建設・採掘	求人募集数	164	40	13	54	43	14	2	0	0	0	0	2
	求職者数	36	6	2	11	12	5	1	0	0	0	0	1
	求人倍率	4.56	6.67	6.50	4.91	3.58	2.80	2.00	—	—	—	—	2.00
運搬・清掃・包装等	求人募集数	209	20	38	50	45	56	231	12	19	29	36	135
	求職者数	239	19	35	51	53	81	385	19	29	45	56	236
	求人倍率	0.87	1.05	1.09	0.98	0.85	0.69	0.60	0.63	0.66	0.64	0.64	0.57

- (注) 1 求人募集数・求職者数・求人倍率は、正式にはそれぞれ有効求人数・有効求職者数・有効求人倍率といます。
 2 求人倍率は、求職者1人あたりの求人募集数を意味しています。
 3 「職業」の合計欄には、「管理職」「農林漁業職」「職業分類不能」を含みます。



	専門・技術職	事務職	販売職	サービス職	保安職	生産工程	輸送・機械運転	建設・採掘	運搬・清掃・包装	常用計
求人募集数	476	211	266	676	34	764	312	166	440	3,388
求職者数	322	820	198	263	19	746	169	37	624	3,362
求人倍率(倍)	1.48	0.26	1.34	2.57	1.79	1.02	1.85	4.49	0.71	1.01

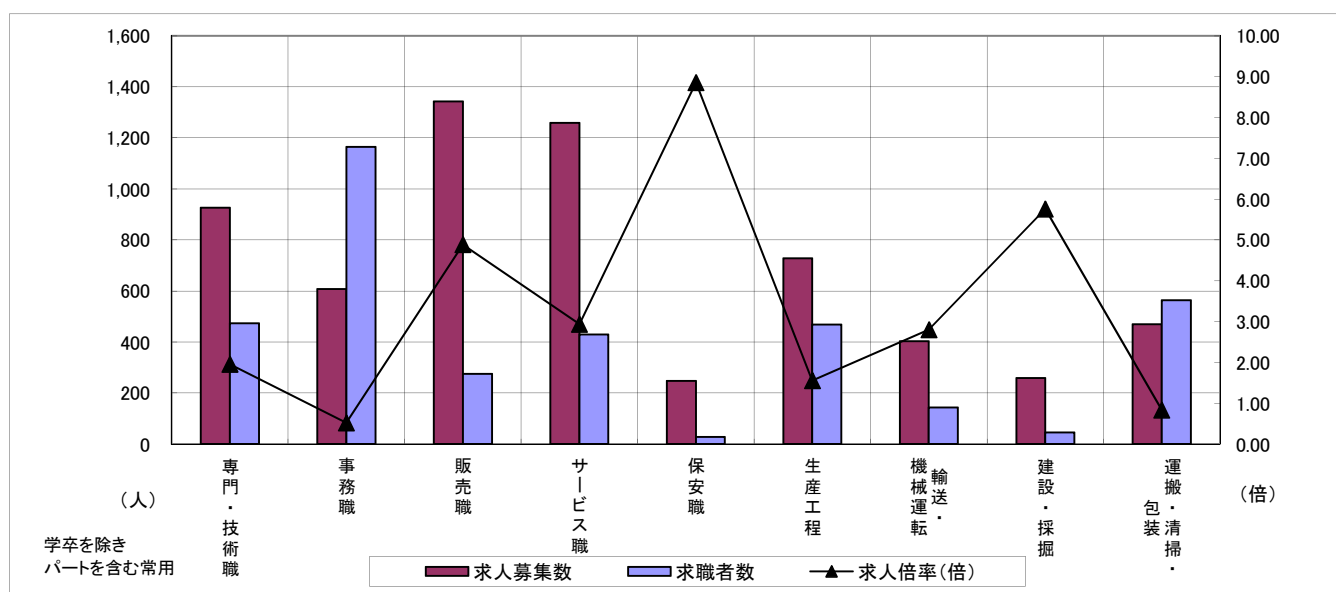
求人・求職バランスシート

平成28年9月

津

職業別	年齢別	合計	常用					合計	常用的パート				
			～24歳	25歳～	35歳～	45歳～	55歳～		～24歳	25歳～	35歳～	45歳～	55歳～
合計	求人募集数	3,483	539	1,152	760	590	442	2,837	70	506	555	533	1,173
	求職者数	2,737	365	786	584	554	448	1,338	33	236	259	249	561
	求人倍率	1.27	1.48	1.47	1.30	1.06	0.99	2.12	2.12	2.14	2.14	2.14	2.09
専門・技術職	求人募集数	583	66	224	112	101	80	343	5	90	81	50	117
	求職者数	324	34	116	62	61	51	149	2	39	35	22	51
	求人倍率	1.80	1.94	1.93	1.81	1.66	1.57	2.30	2.50	2.31	2.31	2.27	2.29
事務職	求人募集数	358	66	129	71	51	41	250	1	51	64	58	76
	求職者数	769	125	249	158	128	109	396	1	81	102	91	121
	求人倍率	0.47	0.53	0.52	0.45	0.40	0.38	0.63	1.00	0.63	0.63	0.64	0.63
販売職	求人募集数	428	79	180	102	46	21	915	11	140	172	194	398
	求職者数	190	25	58	42	42	23	85	1	13	16	18	37
	求人倍率	2.25	3.16	3.10	2.43	1.10	0.91	10.76	11.00	10.77	10.75	10.78	10.76
サービス職	求人募集数	566	84	177	107	134	64	693	24	140	136	96	297
	求職者数	253	34	74	47	65	33	176	6	35	34	24	77
	求人倍率	2.24	2.47	2.39	2.28	2.06	1.94	3.94	4.00	4.00	4.00	4.00	3.86
保安職	求人募集数	219	15	30	15	67	92	29	0	3	3	0	23
	求職者数	19	1	2	1	6	9	9	0	1	1	0	7
	求人倍率	11.53	15.00	15.00	15.00	11.17	10.22	3.22	—	3.00	3.00	—	3.29
生産工程	求人募集数	595	99	188	161	106	41	133	4	23	21	32	53
	求職者数	401	59	112	106	87	37	68	2	11	10	15	30
	求人倍率	1.48	1.68	1.68	1.52	1.22	1.11	1.96	2.00	2.09	2.10	2.13	1.77
輸送・機械運転	求人募集数	276	11	49	59	74	83	127	0	0	4	12	111
	求職者数	111	4	17	22	30	38	33	0	0	1	3	29
	求人倍率	2.49	2.75	2.88	2.68	2.47	2.18	3.85	—	—	4.00	4.00	3.83
建設・採掘	求人募集数	249	34	66	55	39	55	10	0	0	0	0	10
	求職者数	44	5	10	9	8	12	1	0	0	0	0	1
	求人倍率	5.66	6.80	6.60	6.11	4.88	4.58	10.00	—	—	—	—	10.00
運搬・清掃・包装等	求人募集数	145	15	37	29	29	35	325	15	40	38	56	176
	求職者数	272	21	51	51	62	87	292	13	35	33	49	162
	求人倍率	0.53	0.71	0.73	0.57	0.47	0.40	1.11	1.15	1.14	1.15	1.14	1.09

- (注) 1 求人募集数・求職者数・求人倍率は、正式にはそれぞれ有効求人数・有効求職者数・有効求人倍率といいます。
 2 求人倍率は、求職者1人あたりの求人募集数を意味しています。
 3 「職業」の合計欄には、「管理職」「農林漁業職」「職業分類不能」を含みます。



	専門・技術職	事務職	販売職	サービス職	保安職	生産工程	輸送・機械運転	建設・採掘	運搬・清掃・包装	常用計
求人募集数	926	608	1,343	1,259	248	728	403	259	470	6,320
求職者数	473	1,165	275	429	28	469	144	45	564	4,075
求人倍率(倍)	1.96	0.52	4.88	2.93	8.86	1.55	2.80	5.76	0.83	1.55

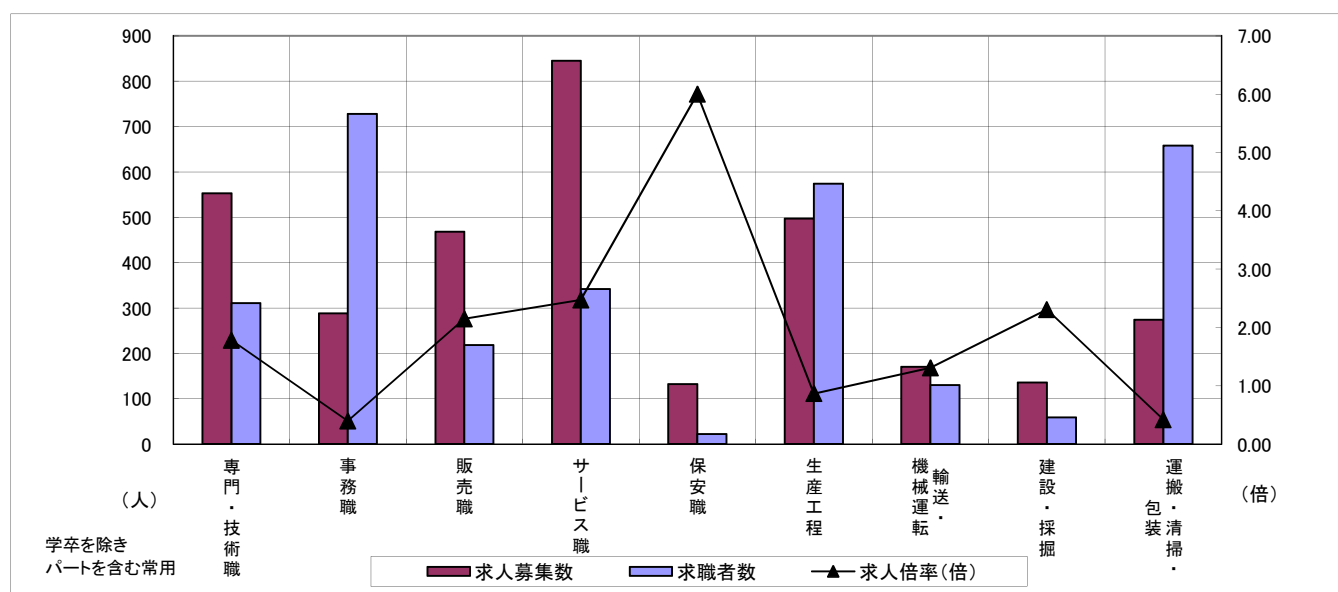
求人・求職バランスシート

平成28年9月

松阪

職業別	年齢別	常用					常用のパート						
		合計	～24歳	25歳～	35歳～	45歳～	55歳～	合計	～24歳	25歳～	35歳～	45歳～	55歳～
合計	求人募集数	2,064	291	544	480	417	332	1,345	42	180	304	246	573
	求職者数	2,037	240	453	442	442	460	1,078	32	139	235	190	482
	求人倍率	1.01	1.21	1.20	1.09	0.94	0.72	1.25	1.31	1.29	1.29	1.29	1.19
専門・技術職	求人募集数	358	36	132	66	72	52	195	4	37	43	25	86
	求職者数	209	18	66	36	46	43	102	2	19	22	13	46
	求人倍率	1.71	2.00	2.00	1.83	1.57	1.21	1.91	2.00	1.95	1.95	1.92	1.87
事務職	求人募集数	142	25	52	28	23	14	146	4	23	43	28	48
	求職者数	480	69	145	96	95	75	248	7	38	70	46	87
	求人倍率	0.30	0.36	0.36	0.29	0.24	0.19	0.59	0.57	0.61	0.61	0.61	0.55
販売職	求人募集数	267	41	64	77	48	37	201	7	31	46	38	79
	求職者数	134	17	27	36	26	28	84	3	13	19	16	33
	求人倍率	1.99	2.41	2.37	2.14	1.85	1.32	2.39	2.33	2.38	2.42	2.38	2.39
サービス職	求人募集数	416	69	64	127	92	64	429	34	60	113	85	137
	求職者数	203	29	27	58	47	42	139	11	19	36	27	46
	求人倍率	2.05	2.38	2.37	2.19	1.96	1.52	3.09	3.09	3.16	3.14	3.15	2.98
保安職	求人募集数	108	7	7	7	34	53	24	0	0	4	0	20
	求職者数	16	1	1	1	5	8	6	0	0	1	0	5
	求人倍率	6.75	7.00	7.00	7.00	6.80	6.63	4.00	—	—	4.00	—	4.00
生産工程	求人募集数	370	57	94	99	73	47	127	5	18	35	32	37
	求職者数	473	61	102	120	103	87	101	4	13	25	23	36
	求人倍率	0.78	0.93	0.92	0.83	0.71	0.54	1.26	1.25	1.38	1.40	1.39	1.03
輸送・機械運転	求人募集数	130	2	17	34	48	29	40	0	0	2	3	35
	求職者数	108	1	12	24	39	32	22	0	0	1	2	19
	求人倍率	1.20	2.00	1.42	1.42	1.23	0.91	1.82	—	—	2.00	1.50	1.84
建設・採掘	求人募集数	130	20	31	27	24	28	6	0	0	0	0	6
	求職者数	55	6	10	10	10	19	4	0	0	0	0	4
	求人倍率	2.36	3.33	3.10	2.70	2.40	1.47	1.50	—	—	—	—	1.50
運搬・清掃・包装等	求人募集数	104	13	25	20	20	26	170	3	18	29	32	88
	求職者数	310	28	55	56	62	109	348	5	34	56	63	190
	求人倍率	0.34	0.46	0.45	0.36	0.32	0.24	0.49	0.60	0.53	0.52	0.51	0.46

- (注) 1 求人募集数・求職者数・求人倍率は、正式にはそれぞれ有効求人数・有効求職者数・有効求人倍率といいます。
 2 求人倍率は、求職者1人あたりの求人募集数を意味しています。
 3 「職業」の合計欄には、「管理職」「農林漁業職」「職業分類不能」を含みます。



	専門・技術職	事務職	販売職	サービス職	保安職	生産工程	輸送・機械運転	建設・採掘	運搬・清掃・包装	常用計
求人募集数	553	288	468	845	132	497	170	136	274	3,409
求職者数	311	728	218	342	22	574	130	59	658	3,115
求人倍率(倍)	1.78	0.40	2.15	2.47	6.00	0.87	1.31	2.31	0.42	1.09

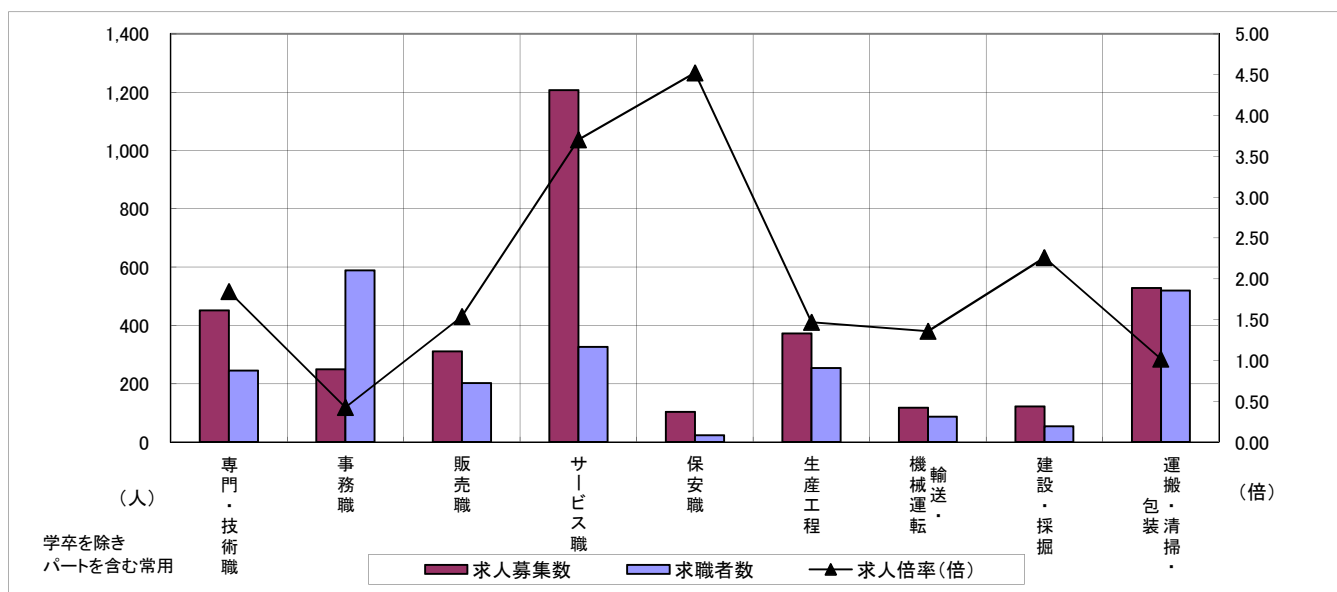
求人・求職バランスシート

平成28年9月

伊勢

職業別	年齢別	合計	常用					合計	常用的パート				
			～24歳	25歳～	35歳～	45歳～	55歳～		～24歳	25歳～	35歳～	45歳～	55歳～
合計	求人募集数	1,885	280	520	403	335	347	1,659	62	293	308	278	718
	求職者数	1,762	221	412	360	355	414	989	37	174	183	165	430
	求人倍率	1.07	1.27	1.26	1.12	0.94	0.84	1.68	1.68	1.68	1.68	1.68	1.67
専門・技術職	求人募集数	319	42	122	61	56	38	133	5	26	22	42	38
	求職者数	159	19	56	30	31	23	86	3	17	14	27	25
	求人倍率	2.01	2.21	2.18	2.03	1.81	1.65	1.55	1.67	1.53	1.57	1.56	1.52
事務職	求人募集数	143	29	49	30	20	15	106	0	28	33	16	29
	求職者数	410	67	119	89	76	59	179	1	47	55	27	49
	求人倍率	0.35	0.43	0.41	0.34	0.26	0.25	0.59	0.00	0.60	0.60	0.59	0.59
販売職	求人募集数	145	25	49	29	19	23	166	5	29	22	27	83
	求職者数	127	17	33	25	22	30	75	2	13	10	12	38
	求人倍率	1.14	1.47	1.48	1.16	0.86	0.77	2.21	2.50	2.23	2.20	2.25	2.18
サービス職	求人募集数	584	91	122	114	130	127	623	44	160	80	97	242
	求職者数	185	26	35	34	42	48	141	10	36	18	22	55
	求人倍率	3.16	3.50	3.49	3.35	3.10	2.65	4.42	4.40	4.44	4.44	4.41	4.40
保安職	求人募集数	60	0	4	8	15	33	44	6	0	0	6	32
	求職者数	16	0	1	2	4	9	7	1	0	0	1	5
	求人倍率	3.75	—	4.00	4.00	3.75	3.67	6.29	6.00	—	—	6.00	6.40
生産工程	求人募集数	272	54	73	69	43	33	101	2	14	21	23	41
	求職者数	201	35	47	50	37	32	53	1	7	11	12	22
	求人倍率	1.35	1.54	1.55	1.38	1.16	1.03	1.91	2.00	2.00	1.91	1.92	1.86
輸送・機械運転	求人募集数	97	3	9	23	29	33	21	0	0	3	1	17
	求職者数	70	1	4	12	24	29	17	0	0	3	1	13
	求人倍率	1.39	3.00	2.25	1.92	1.21	1.14	1.24	—	—	1.00	1.00	1.31
建設・採掘	求人募集数	118	33	29	19	14	23	4	0	0	0	0	4
	求職者数	48	9	8	8	8	15	6	0	0	0	0	6
	求人倍率	2.46	3.67	3.63	2.38	1.75	1.53	0.67	—	—	—	—	0.67
運搬・清掃・包装等	求人募集数	105	11	24	23	18	29	423	15	34	68	63	243
	求職者数	271	20	43	53	54	101	249	9	20	40	37	143
	求人倍率	0.39	0.55	0.56	0.43	0.33	0.29	1.70	1.67	1.70	1.70	1.70	1.70

- (注) 1 求人募集数・求職者数・求人倍率は、正式にはそれぞれ有効求人数・有効求職者数・有効求人倍率といいます。
 2 求人倍率は、求職者1人あたりの求人募集数を意味しています。
 3 「職業」の合計欄には、「管理職」「農林漁業職」「職業分類不能」を含みます。



	専門・技術職	事務職	販売職	サービス職	保安職	生産工程	輸送・機械運転	建設・採掘	運搬・清掃・包装	常用計
求人募集数	452	249	311	1,207	104	373	118	122	528	3,544
求職者数	245	589	202	326	23	254	87	54	520	2,751
求人倍率(倍)	1.84	0.42	1.54	3.70	4.52	1.47	1.36	2.26	1.02	1.29

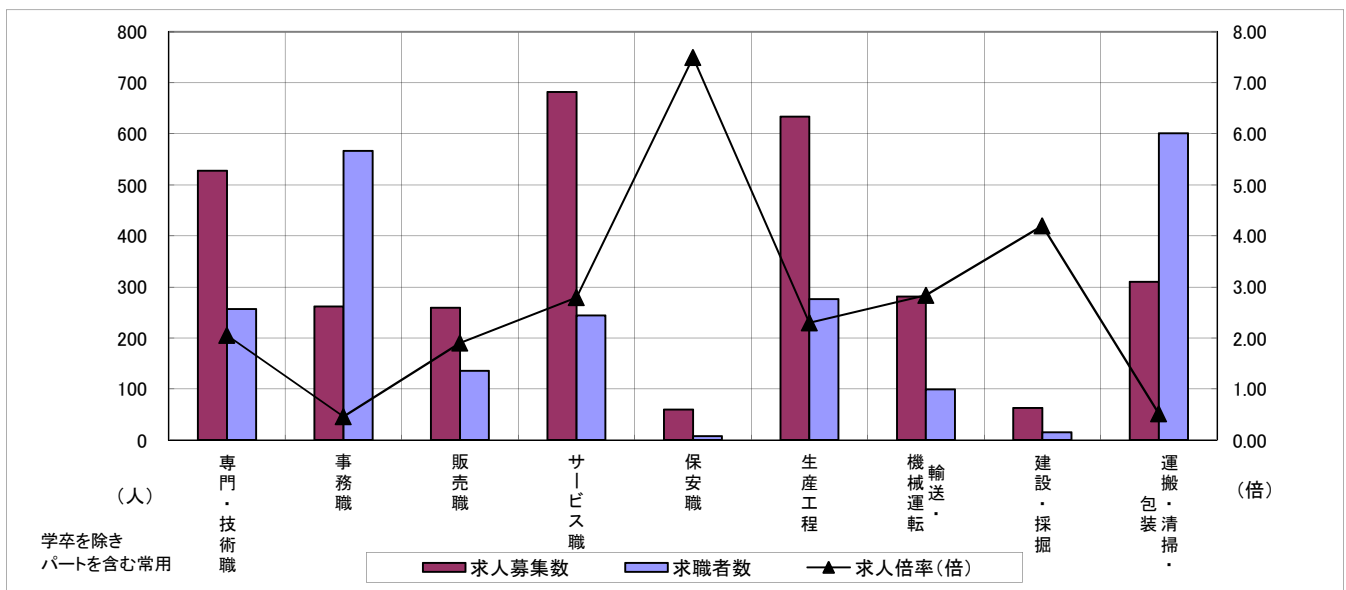
求人・求職バランスシート

平成28年9月

伊賀

職業別	年齢別	合計	常用					合計	常用的パート				
			～24歳	25歳～	35歳～	45歳～	55歳～		～24歳	25歳～	35歳～	45歳～	55歳～
合計	求人募集数	1,900	294	584	412	297	313	1,270	57	218	221	208	566
	求職者数	1,623	215	430	333	294	351	1,059	47	178	181	170	483
	求人倍率	1.17	1.37	1.36	1.24	1.01	0.89	1.20	1.21	1.22	1.22	1.22	1.17
専門・技術職	求人募集数	337	29	112	76	56	64	191	7	67	30	14	73
	求職者数	171	13	51	36	31	40	86	3	29	13	6	35
	求人倍率	1.97	2.23	2.20	2.11	1.81	1.60	2.22	2.33	2.31	2.31	2.33	2.09
事務職	求人募集数	175	25	69	36	27	18	87	2	22	19	18	26
	求職者数	350	40	112	71	68	59	217	4	55	48	44	66
	求人倍率	0.50	0.63	0.62	0.51	0.40	0.31	0.40	0.50	0.40	0.40	0.41	0.39
販売職	求人募集数	122	19	52	24	13	14	137	11	27	18	7	74
	求職者数	75	10	27	14	10	14	61	5	12	8	3	33
	求人倍率	1.63	1.90	1.93	1.71	1.30	1.00	2.25	2.20	2.25	2.25	2.33	2.24
サービス職	求人募集数	303	42	73	60	58	70	379	10	64	96	86	123
	求職者数	123	15	27	24	25	32	121	3	20	30	27	41
	求人倍率	2.46	2.80	2.70	2.50	2.32	2.19	3.13	3.33	3.20	3.20	3.19	3.00
保安職	求人募集数	47	0	0	16	16	15	13	7	0	0	0	6
	求職者数	6	0	0	2	2	2	2	1	0	0	0	1
	求人倍率	7.83	—	—	8.00	8.00	7.50	6.50	7.00	—	—	—	6.00
生産工程	求人募集数	468	80	155	123	67	43	166	12	20	20	33	81
	求職者数	236	34	66	60	45	31	40	3	5	5	8	19
	求人倍率	1.98	2.35	2.35	2.05	1.49	1.39	4.15	4.00	4.00	4.00	4.13	4.26
輸送・機械運転	求人募集数	225	0	32	51	49	93	56	0	0	0	0	56
	求職者数	83	0	9	16	17	41	16	0	0	0	0	16
	求人倍率	2.71	—	3.56	3.19	2.88	2.27	3.50	—	—	—	—	3.50
建設・採掘	求人募集数	62	1	7	17	26	11	1	0	0	0	1	0
	求職者数	13	0	1	3	6	3	2	0	0	0	1	1
	求人倍率	4.77	—	7.00	5.67	4.33	3.67	0.50	—	—	—	1.00	0.00
運搬・清掃・包装等	求人募集数	109	16	27	23	17	26	201	7	17	19	28	130
	求職者数	267	31	53	52	47	84	334	12	28	32	47	215
	求人倍率	0.41	0.52	0.51	0.44	0.36	0.31	0.60	0.58	0.61	0.59	0.60	0.60

- (注) 1 求人募集数・求職者数・求人倍率は、正式にはそれぞれ有効求人数・有効求職者数・有効求人倍率といいます。
 2 求人倍率は、求職者1人あたりの求人募集数を意味しています。
 3 「職業」の合計欄には、「管理職」「農林漁業職」「職業分類不能」を含みます。



	専門・技術職	事務職	販売職	サービス職	保安職	生産工程	輸送・機械運転	建設・採掘	運搬・清掃・包装	常用計
求人募集数	528	262	259	682	60	634	281	63	310	3,170
求職者数	257	567	136	244	8	276	99	15	601	2,682
求人倍率(倍)	2.05	0.46	1.90	2.80	7.50	2.30	2.84	4.20	0.52	1.18

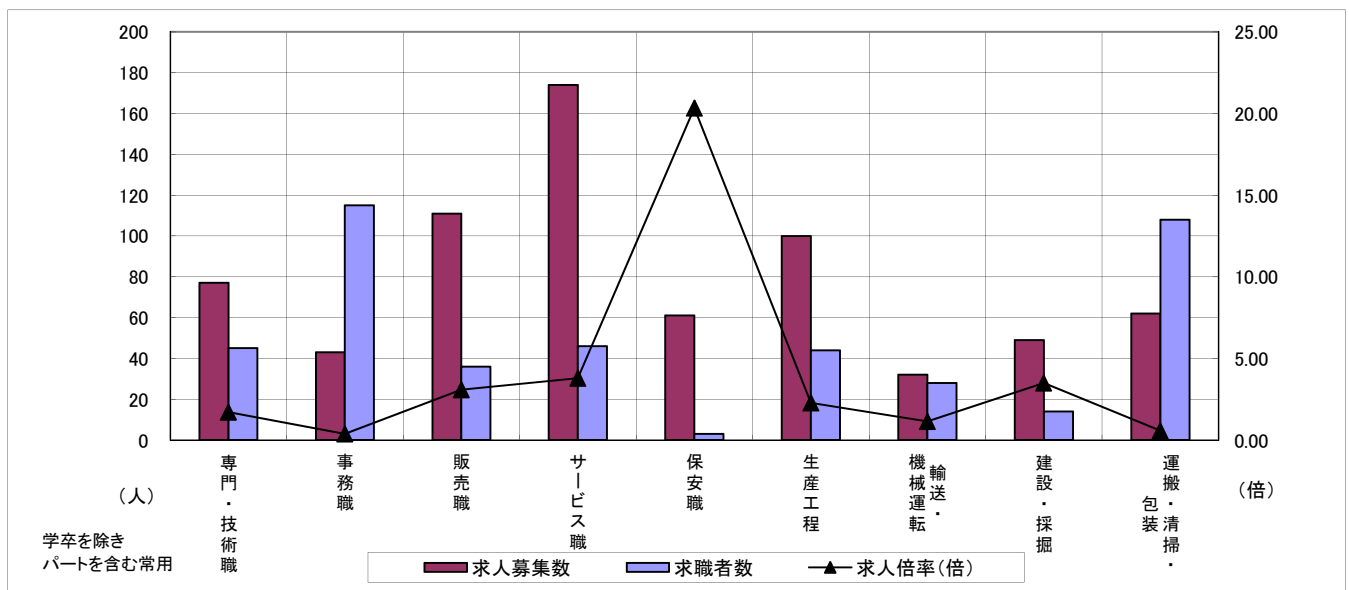
求人・求職バランスシート

平成28年9月

尾鷲

職業別	年齢別	合計	常用					合計	常用的パート				
			～24歳	25歳～	35歳～	45歳～	55歳～		～24歳	25歳～	35歳～	45歳～	55歳～
合計	求人募集数	380	50	79	84	71	96	342	23	57	57	62	143
	求職者数	283	31	50	60	59	83	195	13	32	32	35	83
	求人倍率	1.34	1.61	1.58	1.40	1.20	1.16	1.75	1.77	1.78	1.78	1.77	1.72
専門・技術職	求人募集数	59	4	17	14	6	18	18	2	6	5	0	5
	求職者数	30	2	8	7	3	10	15	2	5	4	0	4
	求人倍率	1.97	2.00	2.13	2.00	2.00	1.80	1.20	1.00	1.20	1.25	—	1.25
事務職	求人募集数	27	6	8	6	3	4	16	2	4	2	3	5
	求職者数	76	12	18	17	14	15	39	4	9	5	8	13
	求人倍率	0.36	0.50	0.44	0.35	0.21	0.27	0.41	0.50	0.44	0.40	0.38	0.38
販売職	求人募集数	19	7	6	3	3	0	92	5	20	19	24	24
	求職者数	17	5	5	3	4	0	19	1	4	4	5	5
	求人倍率	1.12	1.40	1.20	1.00	0.75	—	4.84	5.00	5.00	4.75	4.80	4.80
サービス職	求人募集数	62	0	23	7	11	21	112	8	16	16	23	49
	求職者数	17	0	6	2	3	6	29	2	4	4	6	13
	求人倍率	3.65	—	3.83	3.50	3.67	3.50	3.86	4.00	4.00	4.00	3.83	3.77
保安職	求人募集数	56	0	0	0	28	28	5	0	0	0	0	5
	求職者数	2	0	0	0	1	1	1	0	0	0	0	1
	求人倍率	28.00	—	—	—	28.00	28.00	5.00	—	—	—	—	5.00
生産工程	求人募集数	53	11	13	17	0	12	47	0	4	12	16	15
	求職者数	32	6	7	10	0	9	12	0	1	3	4	4
	求人倍率	1.66	1.83	1.86	1.70	—	1.33	3.92	—	4.00	4.00	4.00	3.75
輸送・機械運転	求人募集数	26	0	1	7	5	13	6	0	0	0	0	6
	求職者数	24	0	1	6	4	13	4	0	0	0	0	4
	求人倍率	1.08	—	1.00	1.17	1.25	1.00	1.50	—	—	—	—	1.50
建設・採掘	求人募集数	48	8	0	12	15	13	1	0	0	0	0	1
	求職者数	11	1	0	2	4	4	3	0	0	0	0	3
	求人倍率	4.36	8.00	—	6.00	3.75	3.25	0.33	—	—	—	—	0.33
運搬・清掃・包装等	求人募集数	23	2	1	4	9	7	39	2	5	6	6	20
	求職者数	53	4	3	9	21	16	55	3	7	8	8	29
	求人倍率	0.43	0.50	0.33	0.44	0.43	0.44	0.71	0.67	0.71	0.75	0.75	0.69

- (注) 1 求人募集数・求職者数・求人倍率は、正式にはそれぞれ有効求人数・有効求職者数・有効求人倍率といいます。
 2 求人倍率は、求職者1人あたりの求人募集数を意味しています。
 3 「職業」の合計欄には、「管理職」「農林漁業職」「職業分類不能」を含みます。



	専門・技術職	事務職	販売職	サービス職	保安職	生産工程	輸送・機械運転	建設・採掘	運搬・清掃・包装	常用計
求人募集数	77	43	111	174	61	100	32	49	62	722
求職者数	45	115	36	46	3	44	28	14	108	478
求人倍率(倍)	1.71	0.37	3.08	3.78	20.33	2.27	1.14	3.50	0.57	1.51

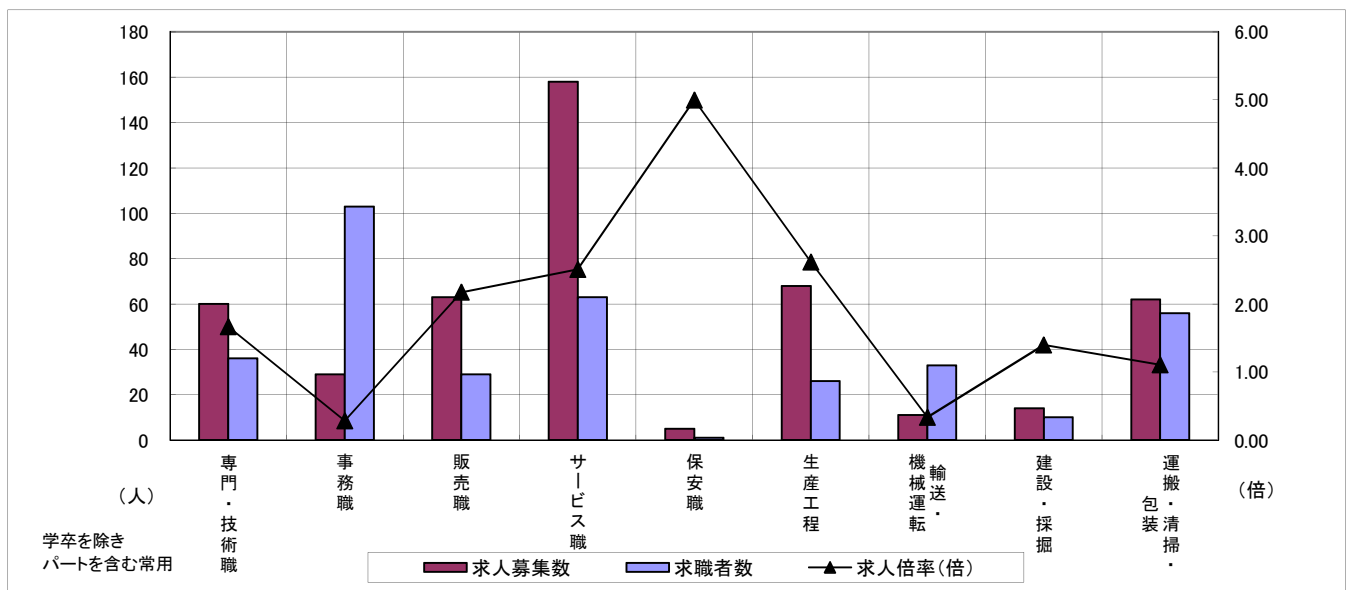
求人・求職バランスシート

平成28年9月

熊野

職業別	年齢別	常用					常用のパート						
		合計	～24歳	25歳～	35歳～	45歳～	55歳～	合計	～24歳	25歳～	35歳～	45歳～	55歳～
合計	求人募集数	224	32	53	45	45	49	258	10	45	46	45	112
	求職者数	289	36	60	58	63	72	175	7	30	31	30	77
	求人倍率	0.78	0.89	0.88	0.78	0.71	0.68	1.47	1.43	1.50	1.48	1.50	1.45
専門・技術職	求人募集数	48	4	14	13	11	6	12	0	2	2	1	7
	求職者数	22	2	6	6	5	3	14	0	3	2	1	8
	求人倍率	2.18	2.00	2.33	2.17	2.20	2.00	0.86	—	0.67	1.00	1.00	0.88
事務職	求人募集数	22	7	7	3	3	2	7	0	2	2	1	2
	求職者数	67	16	17	12	12	10	36	0	8	10	8	10
	求人倍率	0.33	0.44	0.41	0.25	0.25	0.20	0.19	—	0.25	0.20	0.13	0.20
販売職	求人募集数	24	0	8	7	5	4	39	3	7	7	16	6
	求職者数	17	0	5	5	4	3	12	1	2	2	5	2
	求人倍率	1.41	—	1.60	1.40	1.25	1.33	3.25	3.00	3.50	3.50	3.20	3.00
サービス職	求人募集数	58	5	11	14	17	11	100	0	23	19	27	31
	求職者数	37	3	7	9	11	7	26	0	6	5	7	8
	求人倍率	1.57	1.67	1.57	1.56	1.55	1.57	3.85	—	3.83	3.80	3.86	3.88
保安職	求人募集数	0	0	0	0	0	0	5	2	2	1	0	0
	求職者数	1	0	0	0	0	1	0	0	0	0	0	0
	求人倍率	0.00	—	—	—	—	0.00	—	—	—	—	—	—
生産工程	求人募集数	36	12	9	5	6	4	32	8	0	16	8	0
	求職者数	22	7	5	3	4	3	4	1	0	2	1	0
	求人倍率	1.64	1.71	1.80	1.67	1.50	1.33	8.00	8.00	—	8.00	8.00	—
輸送・機械運転	求人募集数	7	0	1	2	2	2	4	0	0	0	0	4
	求職者数	30	0	5	7	8	10	3	0	0	0	0	3
	求人倍率	0.23	—	0.20	0.29	0.25	0.20	1.33	—	—	—	—	1.33
建設・採掘	求人募集数	14	0	2	4	3	5	0	0	0	0	0	0
	求職者数	9	0	1	2	2	4	1	1	0	0	0	0
	求人倍率	1.56	—	2.00	2.00	1.50	1.25	0.00	0.00	—	—	—	—
運搬・清掃・包装等	求人募集数	5	0	0	2	1	2	57	2	4	7	6	38
	求職者数	17	0	0	3	5	9	39	1	3	5	4	26
	求人倍率	0.29	—	—	0.67	0.20	0.22	1.46	2.00	1.33	1.40	1.50	1.46

- (注) 1 求人募集数・求職者数・求人倍率は、正式にはそれぞれ有効求人数・有効求職者数・有効求人倍率といいます。
 2 求人倍率は、求職者1人あたりの求人募集数を意味しています。
 3 「職業」の合計欄には、「管理職」「農林漁業職」「職業分類不能」を含みます。



	専門・技術職	事務職	販売職	サービス職	保安職	生産工程	輸送・機械運転	建設・採掘	運搬・清掃・包装	常用計
求人募集数	60	29	63	158	5	68	11	14	62	482
求職者数	36	103	29	63	1	26	33	10	56	464
求人倍率(倍)	1.67	0.28	2.17	2.51	5.00	2.62	0.33	1.40	1.11	1.04

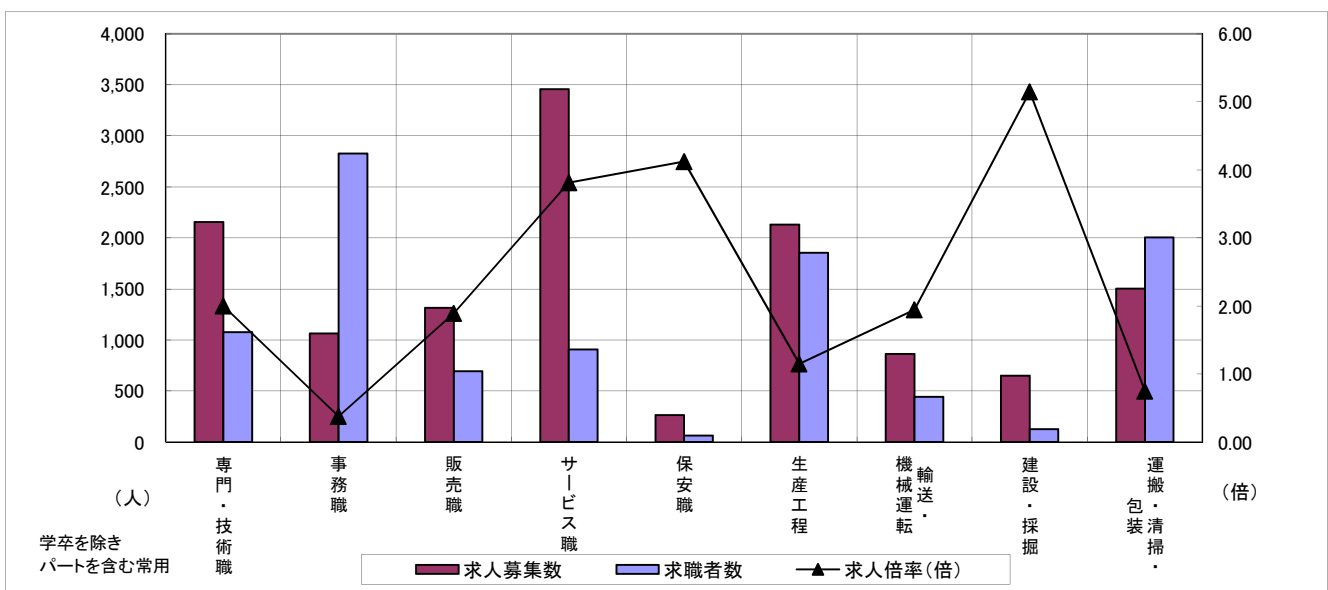
求人・求職バランスシート

平成28年9月

北勢地域

職業別	年齢別	合計	常用					合計	常用的パート				
			～24歳	25歳～	35歳～	45歳～	55歳～		～24歳	25歳～	35歳～	45歳～	55歳～
合計	求人募集数	7,808	1,373	2,564	1,885	1,238	748	5,763	276	1,276	1,218	1,020	1,973
	求職者数	6,768	995	1,861	1,587	1,320	1,005	3,923	183	836	814	681	1,409
	求人倍率	1.15	1.38	1.38	1.19	0.94	0.74	1.47	1.51	1.53	1.50	1.50	1.40
専門・技術職	求人募集数	1,363	178	547	306	204	128	792	24	281	177	126	184
	求職者数	712	83	254	162	122	91	366	11	127	81	57	90
	求人倍率	1.91	2.14	2.15	1.89	1.67	1.41	2.16	2.18	2.21	2.19	2.21	2.04
事務職	求人募集数	579	111	220	139	73	36	486	16	130	147	94	99
	求職者数	1,790	276	554	442	318	200	1,037	32	266	312	204	223
	求人倍率	0.32	0.40	0.40	0.31	0.23	0.18	0.47	0.50	0.49	0.47	0.46	0.44
販売職	求人募集数	766	150	303	141	109	63	550	15	143	93	84	215
	求職者数	434	66	126	75	93	74	261	8	71	47	42	93
	求人倍率	1.76	2.27	2.40	1.88	1.17	0.85	2.11	1.88	2.01	1.98	2.00	2.31
サービス職	求人募集数	1,265	244	410	299	214	98	2,194	125	651	394	387	637
	求職者数	469	79	134	107	96	53	438	25	123	80	76	134
	求人倍率	2.70	3.09	3.06	2.79	2.23	1.85	5.01	5.00	5.29	4.93	5.09	4.75
保安職	求人募集数	155	31	43	22	11	48	109	0	0	0	8	101
	求職者数	44	6	9	4	6	19	20	0	0	0	1	19
	求人倍率	3.52	5.17	4.78	5.50	1.83	2.53	5.45	—	—	—	8.00	5.32
生産工程	求人募集数	1,640	312	527	442	248	111	491	29	106	119	75	162
	求職者数	1,557	249	425	413	306	164	297	17	62	71	42	105
	求人倍率	1.05	1.25	1.24	1.07	0.81	0.68	1.65	1.71	1.71	1.68	1.79	1.54
輸送・機械運転	求人募集数	727	35	103	219	217	153	137	7	0	5	7	118
	求職者数	359	14	37	89	114	105	85	3	0	3	5	74
	求人倍率	2.03	2.50	2.78	2.46	1.90	1.46	1.61	2.33	—	1.67	1.40	1.59
建設・採掘	求人募集数	636	152	121	162	104	97	13	0	0	0	1	12
	求職者数	115	21	17	27	24	26	11	0	0	0	1	10
	求人倍率	5.53	7.24	7.12	6.00	4.33	3.73	1.18	—	—	—	1.00	1.20
運搬・清掃・包装等	求人募集数	607	77	153	158	110	109	896	49	123	155	183	386
	求職者数	827	89	170	191	175	202	1,178	61	144	182	224	567
	求人倍率	0.73	0.87	0.90	0.83	0.63	0.54	0.76	0.80	0.85	0.85	0.82	0.68

- (注) 1 求人募集数・求職者数・求人倍率は、正式にはそれぞれ有効求人人数・有効求職者数・有効求人倍率といいます。
 2 求人倍率は、求職者1人あたりの求人募集数を意味しています。
 3 「職業」の合計欄には、「管理職」「農林漁業職」「職業分類不能」を含みます。



	専門・技術職	事務職	販売職	サービス職	保安職	生産工程	輸送・機械運転	建設・採掘	運搬・清掃・包装	常用計
求人募集数	2,155	1,065	1,316	3,459	264	2,131	864	649	1,503	13,571
求職者数	1,078	2,827	695	907	64	1,854	444	126	2,005	10,691
求人倍率(倍)	2.00	0.38	1.89	3.81	4.13	1.15	1.95	5.15	0.75	1.27

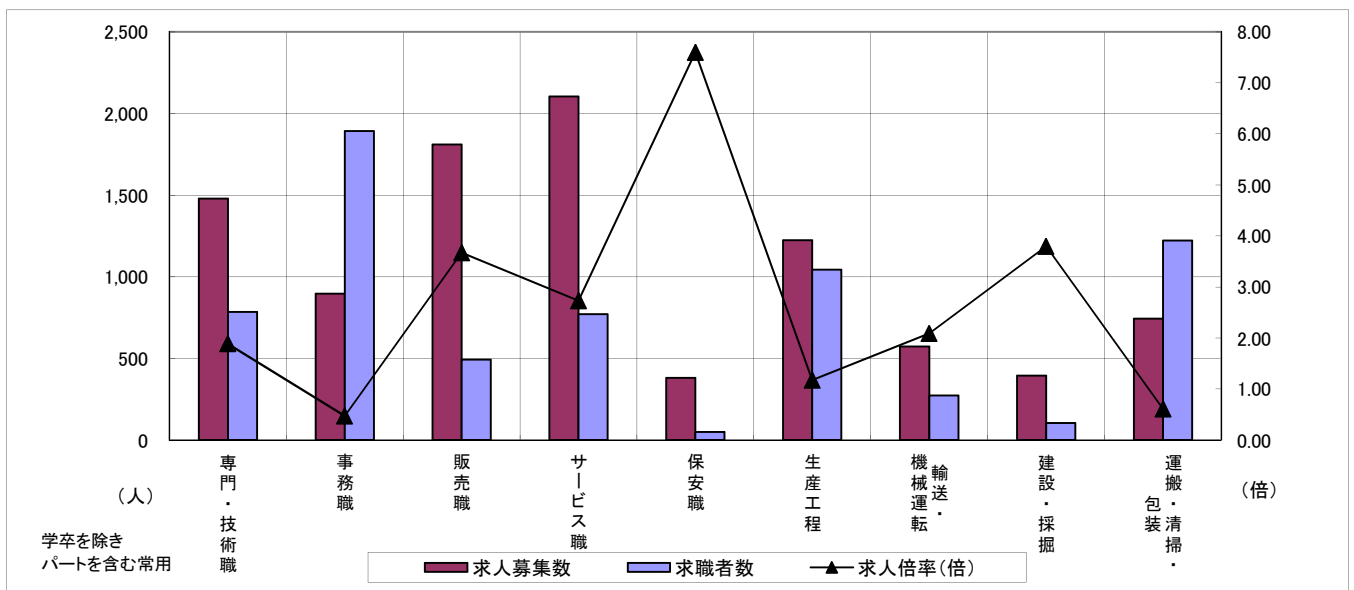
求人・求職バランスシート

平成28年9月

中勢地域

職業別	年齢別	合計	常用					合計	常用的パート				
			～24歳	25歳～	35歳～	45歳～	55歳～		～24歳	25歳～	35歳～	45歳～	55歳～
合計	求人募集数	5,547	830	1,696	1,240	1,007	774	4,182	112	686	859	779	1,746
	求職者数	4,774	605	1,239	1,026	996	908	2,416	65	375	494	439	1,043
	求人倍率	1.16	1.37	1.37	1.21	1.01	0.85	1.73	1.72	1.83	1.74	1.77	1.67
専門・技術職	求人募集数	941	102	356	178	173	132	538	9	127	124	75	203
	求職者数	533	52	182	98	107	94	251	4	58	57	35	97
	求人倍率	1.77	1.96	1.96	1.82	1.62	1.40	2.14	2.25	2.19	2.18	2.14	2.09
事務職	求人募集数	500	91	181	99	74	55	396	5	74	107	86	124
	求職者数	1,249	194	394	254	223	184	644	8	119	172	137	208
	求人倍率	0.40	0.47	0.46	0.39	0.33	0.30	0.61	0.63	0.62	0.62	0.63	0.60
販売職	求人募集数	695	120	244	179	94	58	1,116	18	171	218	232	477
	求職者数	324	42	85	78	68	51	169	4	26	35	34	70
	求人倍率	2.15	2.86	2.87	2.29	1.38	1.14	6.60	4.50	6.58	6.23	6.82	6.81
サービス職	求人募集数	982	153	241	234	226	128	1,122	58	200	249	181	434
	求職者数	456	63	101	105	112	75	315	17	54	70	51	123
	求人倍率	2.15	2.43	2.39	2.23	2.02	1.71	3.56	3.41	3.70	3.56	3.55	3.53
保安職	求人募集数	327	22	37	22	101	145	53	0	3	7	0	43
	求職者数	35	2	3	2	11	17	15	0	1	2	0	12
	求人倍率	9.34	11.00	12.33	11.00	9.18	8.53	3.53	—	3.00	3.50	—	3.58
生産工程	求人募集数	965	156	282	260	179	88	260	9	41	56	64	90
	求職者数	874	120	214	226	190	124	169	6	24	35	38	66
	求人倍率	1.10	1.30	1.32	1.15	0.94	0.71	1.54	1.50	1.71	1.60	1.68	1.36
輸送・機械運転	求人募集数	406	13	66	93	122	112	167	0	0	6	15	146
	求職者数	219	5	29	46	69	70	55	0	0	2	5	48
	求人倍率	1.85	2.60	2.28	2.02	1.77	1.60	3.04	—	—	3.00	3.00	3.04
建設・採掘	求人募集数	379	54	97	82	63	83	16	0	0	0	0	16
	求職者数	99	11	20	19	18	31	5	0	0	0	0	5
	求人倍率	3.83	4.91	4.85	4.32	3.50	2.68	3.20	—	—	—	—	3.20
運搬・清掃・包装等	求人募集数	249	28	62	49	49	61	495	18	58	67	88	264
	求職者数	582	49	106	107	124	196	640	18	69	89	112	352
	求人倍率	0.43	0.57	0.58	0.46	0.40	0.31	0.77	1.00	0.84	0.75	0.79	0.75

- (注) 1 求人募集数・求職者数・求人倍率は、正式にはそれぞれ有効求人数・有効求職者数・有効求人倍率といます。
 2 求人倍率は、求職者1人あたりの求人募集数を意味しています。
 3 「職業」の合計欄には、「管理職」「農林漁業職」「職業分類不能」を含みます。



	専門・技術職	事務職	販売職	サービス職	保安職	生産工程	輸送・機械運転	建設・採掘	運搬・清掃・包装	常用計
求人募集数	1,479	896	1,811	2,104	380	1,225	573	395	744	9,729
求職者数	784	1,893	493	771	50	1,043	274	104	1,222	7,190
求人倍率(倍)	1.89	0.47	3.67	2.73	7.60	1.17	2.09	3.80	0.61	1.35

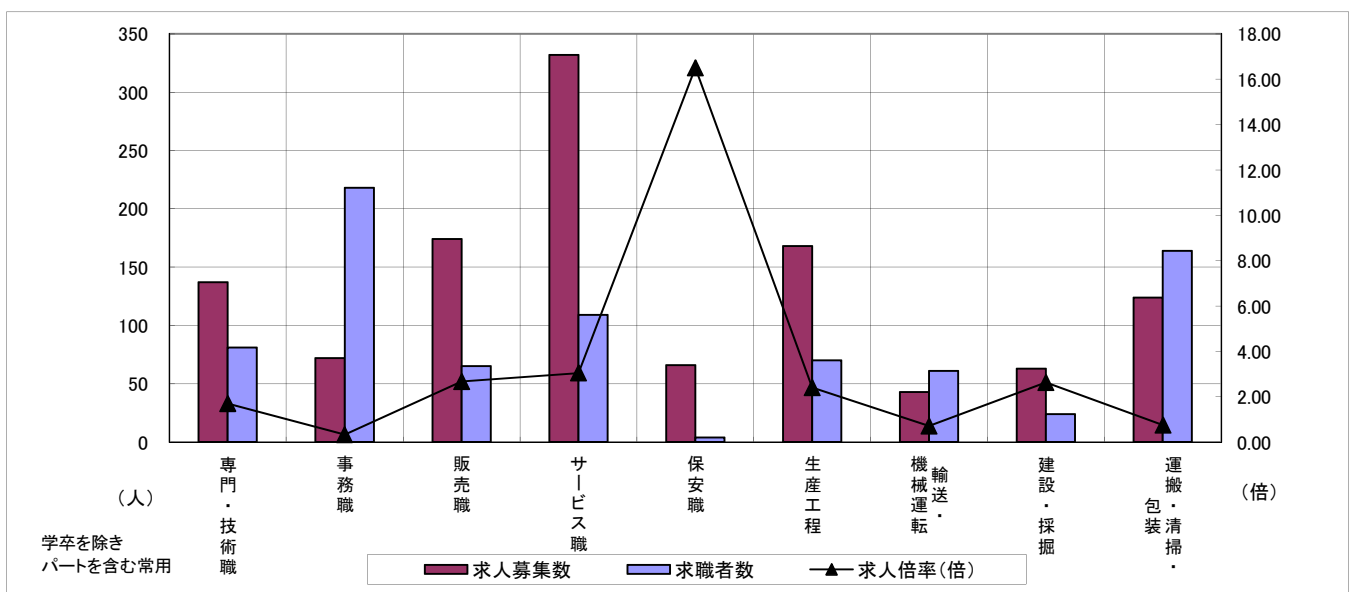
求人・求職バランスシート

平成28年9月

東紀州地域

職業別	年齢別	合計	常用					合計	常用的パート				
			～24歳	25歳～	35歳～	45歳～	55歳～		～24歳	25歳～	35歳～	45歳～	55歳～
合計	求人募集数	604	82	132	129	116	145	600	33	102	103	107	255
	求職者数	572	67	110	118	122	155	370	20	62	63	65	160
	求人倍率	1.06	1.22	1.20	1.09	0.95	0.94	1.62	1.65	1.65	1.63	1.65	1.59
専門・技術職	求人募集数	107	8	31	27	17	24	30	2	8	7	1	12
	求職者数	52	4	14	13	8	13	29	2	8	6	1	12
	求人倍率	2.06	2.00	2.21	2.08	2.13	1.85	1.03	1.00	1.00	1.17	1.00	1.00
事務職	求人募集数	49	13	15	9	6	6	23	2	6	4	4	7
	求職者数	143	28	35	29	26	25	75	4	17	15	16	23
	求人倍率	0.34	0.46	0.43	0.31	0.23	0.24	0.31	0.50	0.35	0.27	0.25	0.30
販売職	求人募集数	43	7	14	10	8	4	131	8	27	26	40	30
	求職者数	34	5	10	8	8	3	31	2	6	6	10	7
	求人倍率	1.26	1.40	1.40	1.25	1.00	1.33	4.23	4.00	4.50	4.33	4.00	4.29
サービス職	求人募集数	120	5	34	21	28	32	212	8	39	35	50	80
	求職者数	54	3	13	11	14	13	55	2	10	9	13	21
	求人倍率	2.22	1.67	2.62	1.91	2.00	2.46	3.85	4.00	3.90	3.89	3.85	3.81
保安職	求人募集数	56	0	0	0	28	28	10	2	2	1	0	5
	求職者数	3	0	0	0	1	2	1	0	0	0	0	1
	求人倍率	18.67	—	—	—	28.00	14.00	10.00	—	—	—	—	5.00
生産工程	求人募集数	89	23	22	22	6	16	79	8	4	28	24	15
	求職者数	54	13	12	13	4	12	16	1	1	5	5	4
	求人倍率	1.65	1.77	1.83	1.69	1.50	1.33	4.94	8.00	4.00	5.60	4.80	3.75
輸送・機械運転	求人募集数	33	0	2	9	7	15	10	0	0	0	0	10
	求職者数	54	0	6	13	12	23	7	0	0	0	0	7
	求人倍率	0.61	—	0.33	0.69	0.58	0.65	1.43	—	—	—	—	1.43
建設・採掘	求人募集数	62	8	2	16	18	18	1	0	0	0	0	1
	求職者数	20	1	1	4	6	8	4	1	0	0	0	3
	求人倍率	3.10	8.00	2.00	4.00	3.00	2.25	0.25	0.00	—	—	—	0.33
運搬・清掃・包装等	求人募集数	28	2	1	6	10	9	96	4	9	13	12	58
	求職者数	70	4	3	12	26	25	94	4	10	13	12	55
	求人倍率	0.40	0.50	0.33	0.50	0.38	0.36	1.02	1.00	0.90	1.00	1.00	1.05

- (注) 1 求人募集数・求職者数・求人倍率は、正式にはそれぞれ有効求人数・有効求職者数・有効求人倍率といます。
 2 求人倍率は、求職者1人あたりの求人募集数を意味しています。
 3 「職業」の合計欄には、「管理職」「農林漁業職」「職業分類不能」を含みます。



	専門・技術職	事務職	販売職	サービス職	保安職	生産工程	輸送・機械運転	建設・採掘	運搬・清掃・包装	常用計
求人募集数	137	72	174	332	66	168	43	63	124	1,204
求職者数	81	218	65	109	4	70	61	24	164	942
求人倍率(倍)	1.69	0.33	2.68	3.05	16.50	2.40	0.70	2.63	0.76	1.28

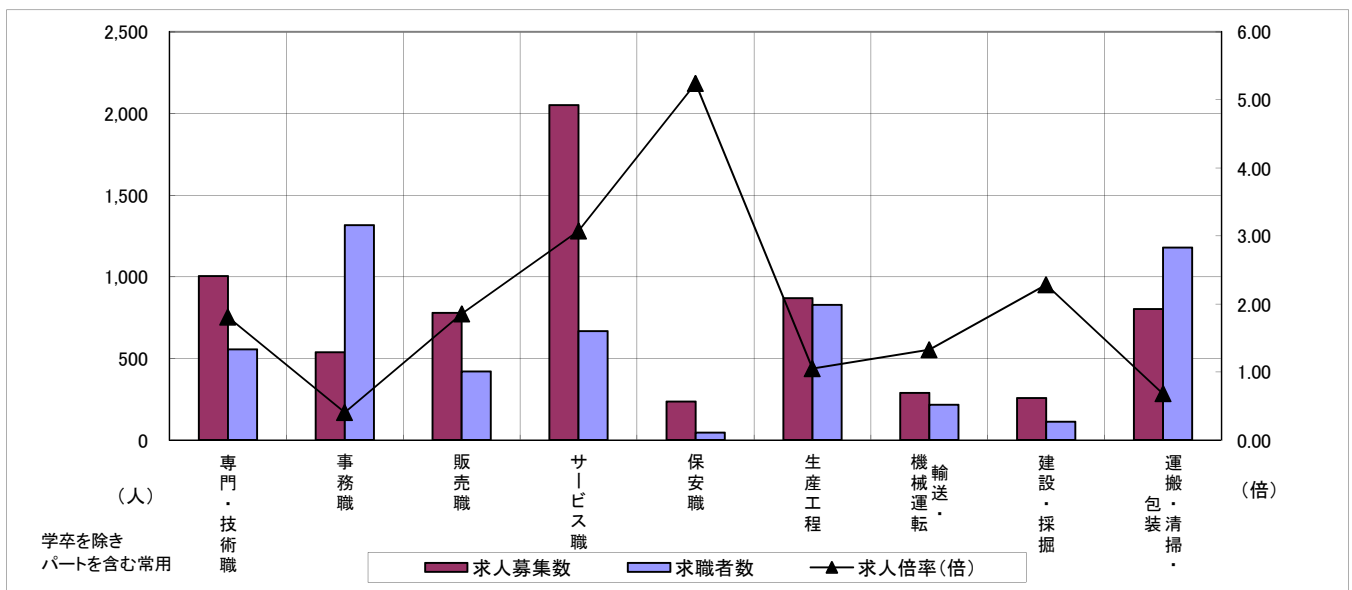
求人・求職バランスシート

平成28年9月

松阪+伊勢

職業別	年齢別	合計	常用					合計	常用的パート				
			～24歳	25歳～	35歳～	45歳～	55歳～		～24歳	25歳～	35歳～	45歳～	55歳～
合計	求人募集数	3,949	571	1,064	883	752	679	3,004	104	473	612	524	1,291
	求職者数	3,799	461	865	802	797	874	2,067	69	313	418	355	912
	求人倍率	1.04	1.24	1.23	1.10	0.94	0.78	1.45	1.51	1.51	1.46	1.48	1.42
専門・技術職	求人募集数	677	78	254	127	128	90	328	9	63	65	67	124
	求職者数	368	37	122	66	77	66	188	5	36	36	40	71
	求人倍率	1.84	2.11	2.08	1.92	1.66	1.36	1.74	1.80	1.75	1.81	1.68	1.75
事務職	求人募集数	285	54	101	58	43	29	252	4	51	76	44	77
	求職者数	890	136	264	185	171	134	427	8	85	125	73	136
	求人倍率	0.32	0.40	0.38	0.31	0.25	0.22	0.59	0.50	0.60	0.61	0.60	0.57
販売職	求人募集数	412	66	113	106	67	60	367	12	60	68	65	162
	求職者数	261	34	60	61	48	58	159	5	26	29	28	71
	求人倍率	1.58	1.94	1.88	1.74	1.40	1.03	2.31	2.40	2.31	2.34	2.32	2.28
サービス職	求人募集数	1,000	160	186	241	222	191	1,052	78	220	193	182	379
	求職者数	388	55	62	92	89	90	280	21	55	54	49	101
	求人倍率	2.58	2.91	3.00	2.62	2.49	2.12	3.76	3.71	4.00	3.57	3.71	3.75
保安職	求人募集数	168	7	11	15	49	86	68	6	0	4	6	52
	求職者数	32	1	2	3	9	17	13	1	0	1	1	10
	求人倍率	5.25	7.00	5.50	5.00	5.44	5.06	5.23	6.00	—	4.00	6.00	5.20
生産工程	求人募集数	642	111	167	168	116	80	228	7	32	56	55	78
	求職者数	674	96	149	170	140	119	154	5	20	36	35	58
	求人倍率	0.95	1.16	1.12	0.99	0.83	0.67	1.48	1.40	1.60	1.56	1.57	1.34
輸送・機械運転	求人募集数	227	5	26	57	77	62	61	0	0	5	4	52
	求職者数	178	2	16	36	63	61	39	0	0	4	3	32
	求人倍率	1.28	2.50	1.63	1.58	1.22	1.02	1.56	—	—	1.25	1.33	1.63
建設・採掘	求人募集数	248	53	60	46	38	51	10	0	0	0	0	10
	求職者数	103	15	18	18	18	34	10	0	0	0	0	10
	求人倍率	2.41	3.53	3.33	2.56	2.11	1.50	1.00	—	—	—	—	1.00
運搬・清掃・包装等	求人募集数	209	24	49	43	38	55	593	18	52	97	95	331
	求職者数	581	48	98	109	116	210	597	14	54	96	100	333
	求人倍率	0.36	0.50	0.50	0.39	0.33	0.26	0.99	1.29	0.96	1.01	0.95	0.99

- (注) 1 求人募集数・求職者数・求人倍率は、正式にはそれぞれ有効求人数・有効求職者数・有効求人倍率といます。
 2 求人倍率は、求職者1人あたりの求人募集数を意味しています。
 3 「職業」の合計欄には、「管理職」「農林漁業職」「職業分類不能」を含みます。



	専門・技術職	事務職	販売職	サービス職	保安職	生産工程	輸送・機械運転	建設・採掘	運搬・清掃・包装	常用計
求人募集数	1,005	537	779	2,052	236	870	288	258	802	6,953
求職者数	556	1,317	420	668	45	828	217	113	1,178	5,866
求人倍率(倍)	1.81	0.41	1.85	3.07	5.24	1.05	1.33	2.28	0.68	1.19