

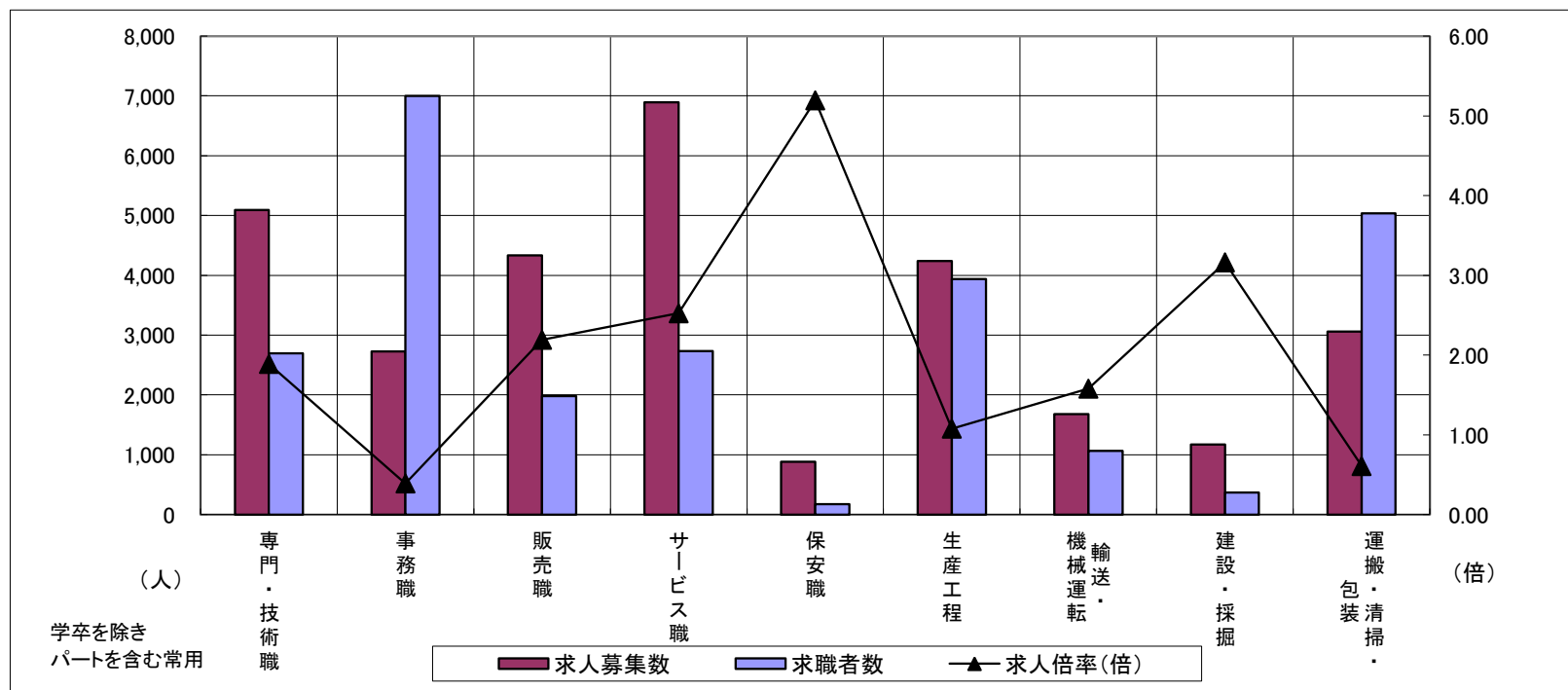
求人・求職バランスシート

平成26年2月

三重労働局

職業別	年齢別	合計	常用					合計	常用的パート				
			～24歳	25歳～	35歳～	45歳～	55歳～		～24歳	25歳～	35歳～	45歳～	55歳～
合計	求人募集数	17,115	3,028	5,193	3,974	2,687	2,233	13,370	671	2,403	2,687	2,312	5,297
	求職者数	17,873	2,686	4,684	4,070	3,278	3,155	8,797	431	1,552	1,736	1,494	3,584
	求人倍率	0.96	1.13	1.11	0.98	0.82	0.71	1.52	1.56	1.55	1.55	1.55	1.48
専門・技術職	求人募集数	3,209	393	1,037	800	541	438	1,884	47	536	434	321	546
	求職者数	1,967	219	580	481	358	329	730	18	204	165	122	221
	求人倍率	1.63	1.79	1.79	1.66	1.51	1.33	2.58	2.61	2.63	2.63	2.63	2.47
事務職	求人募集数	1,567	318	554	358	204	133	1,160	41	280	338	225	276
	求職者数	4,748	822	1,461	1,129	774	562	2,250	79	537	648	432	554
	求人倍率	0.33	0.39	0.38	0.32	0.26	0.24	0.52	0.52	0.52	0.52	0.52	0.50
販売職	求人募集数	1,758	388	650	350	217	153	2,578	180	537	533	418	910
	求職者数	1,301	228	387	262	228	196	678	47	140	139	109	243
	求人倍率	1.35	1.70	1.68	1.34	0.95	0.78	3.80	3.83	3.84	3.83	3.83	3.74
サービス職	求人募集数	2,838	628	823	541	500	346	4,056	266	805	764	726	1,495
	求職者数	1,626	312	425	309	325	255	1,106	71	216	205	195	419
	求人倍率	1.75	2.01	1.94	1.75	1.54	1.36	3.67	3.75	3.73	3.73	3.72	3.57
保安職	求人募集数	579	20	99	67	108	285	304	16	5	5	32	246
	求職者数	112	3	15	12	21	61	58	3	1	1	6	47
	求人倍率	5.17	6.67	6.60	5.58	5.14	4.67	5.24	5.33	5.00	5.00	5.33	5.23
生産工程	求人募集数	3,122	561	987	833	462	279	1,117	65	204	217	212	419
	求職者数	3,272	503	900	872	592	405	666	38	119	127	124	258
	求人倍率	0.95	1.12	1.10	0.96	0.78	0.69	1.68	1.71	1.71	1.71	1.71	1.62
輸送・機械運転	求人募集数	1,429	57	222	443	392	315	250	5	0	11	13	221
	求職者数	935	29	111	238	273	284	129	2	0	5	6	116
	求人倍率	1.53	1.97	2.00	1.86	1.44	1.11	1.94	2.50	—	2.20	2.17	1.91
建設・採掘	求人募集数	1,148	218	264	273	163	230	22	2	1	2	1	16
	求職者数	339	47	59	75	60	98	31	2	1	3	2	23
	求人倍率	3.39	4.64	4.47	3.64	2.72	2.35	0.71	1.00	1.00	0.67	0.50	0.70
運搬・清掃・包装等	求人募集数	1,191	150	284	259	214	284	1,867	90	168	244	298	1,067
	求職者数	2,488	253	488	497	498	752	2,545	116	223	324	396	1,486
	求人倍率	0.48	0.59	0.58	0.52	0.43	0.38	0.73	0.78	0.75	0.75	0.75	0.72

- (注) 1 求人募集数・求職者数・求人倍率は、正式にはそれぞれ有効求人数・有効求職者数・有効求人倍率といえます。
 2 求人倍率は、求職者1人あたりの求人募集数を意味しています。
 3 「職業」の合計欄には、「管理職」「農林漁業職」「職業分類不能」を含みます。



	専門・技術職	事務職	販売職	サービス職	保安職	生産工程	輸送・機械運転	建設・採掘	運搬・清掃・包装	常用計
求人募集数	5,093	2,727	4,336	6,894	883	4,239	1,679	1,170	3,058	30,485
求職者数	2,697	6,998	1,979	2,732	170	3,938	1,064	370	5,033	26,670
求人倍率(倍)	1.89	0.39	2.19	2.52	5.19	1.08	1.58	3.16	0.61	1.14

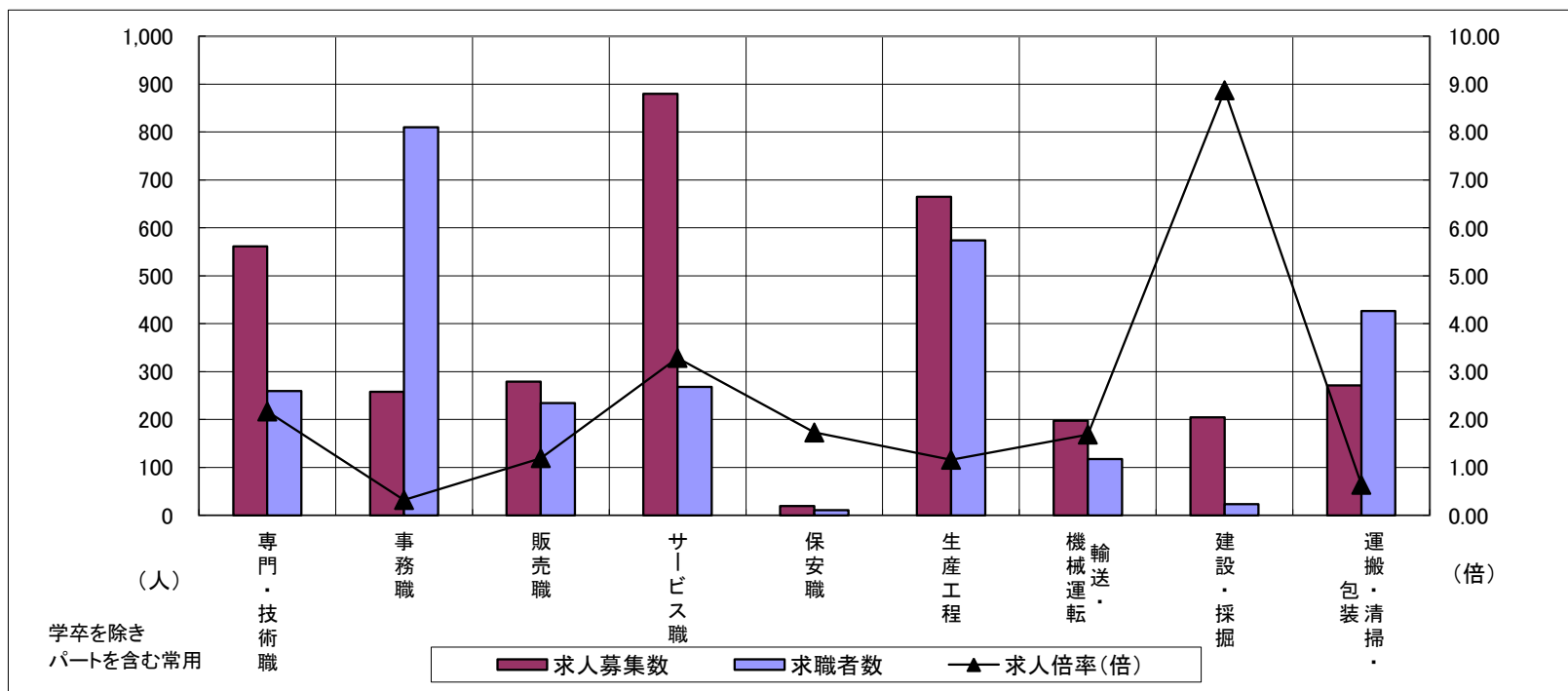
求人・求職バランスシート

平成26年2月

桑名

職業別	年齢別	合計	常用					合計	常用的パート				
			～24歳	25歳～	35歳～	45歳～	55歳～		～24歳	25歳～	35歳～	45歳～	55歳～
合計	求人募集数	1,797	349	601	412	249	186	1,621	92	318	350	321	540
	求職者数	1,882	307	529	423	331	292	942	52	179	197	181	333
	求人倍率	0.95	1.14	1.14	0.97	0.75	0.64	1.72	1.77	1.78	1.78	1.77	1.62
専門・技術職	求人募集数	314	30	115	77	58	34	247	7	97	73	34	36
	求職者数	185	16	62	45	37	25	74	2	28	21	10	13
	求人倍率	1.70	1.88	1.85	1.71	1.57	1.36	3.34	3.50	3.46	3.48	3.40	2.77
事務職	求人募集数	133	32	52	28	13	8	125	3	28	40	28	26
	求職者数	551	114	183	121	78	55	259	7	59	82	58	53
	求人倍率	0.24	0.28	0.28	0.23	0.17	0.15	0.48	0.43	0.47	0.49	0.48	0.49
販売職	求人募集数	134	33	44	27	16	14	145	15	27	33	24	46
	求職者数	164	32	43	32	30	27	70	7	12	15	11	25
	求人倍率	0.82	1.03	1.02	0.84	0.53	0.52	2.07	2.14	2.25	2.20	2.18	1.84
サービス職	求人募集数	286	55	106	54	43	28	594	58	133	112	106	185
	求職者数	153	26	50	29	28	20	115	11	25	21	20	38
	求人倍率	1.87	2.12	2.12	1.86	1.54	1.40	5.17	5.27	5.32	5.33	5.30	4.87
保安職	求人募集数	3	0	0	0	2	1	16	0	0	0	0	16
	求職者数	8	0	1	1	4	2	3	0	0	0	0	3
	求人倍率	0.38	—	0.00	0.00	0.50	0.50	5.33	—	—	—	—	5.33
生産工程	求人募集数	481	118	167	119	45	32	184	13	34	27	57	53
	求職者数	485	97	138	124	70	56	89	6	16	13	27	27
	求人倍率	0.99	1.22	1.21	0.96	0.64	0.57	2.07	2.17	2.13	2.08	2.11	1.96
輸送・機械運転	求人募集数	146	8	21	42	44	31	51	0	0	0	0	51
	求職者数	107	4	11	25	35	32	10	0	0	0	0	10
	求人倍率	1.36	2.00	1.91	1.68	1.26	0.97	5.10	—	—	—	—	5.10
建設・採掘	求人募集数	203	23	87	56	16	21	1	0	0	0	0	1
	求職者数	21	2	8	6	2	3	2	0	0	0	0	2
	求人倍率	9.67	11.50	10.88	9.33	8.00	7.00	0.50	—	—	—	—	0.50
運搬・清掃・包装等	求人募集数	61	3	15	15	13	15	210	9	23	31	36	111
	求職者数	164	5	28	31	39	61	262	11	28	38	45	140
	求人倍率	0.37	0.60	0.54	0.48	0.33	0.25	0.80	0.82	0.82	0.82	0.80	0.79

- (注) 1 求人募集数・求職者数・求人倍率は、正式にはそれぞれ有効求人数・有効求職者数・有効求人倍率といいます。
 2 求人倍率は、求職者1人あたりの求人募集数を意味しています。
 3 「職業」の合計欄には、「管理職」「農林漁業職」「職業分類不能」を含みます。



	専門・技術職	事務職	販売職	サービス職	保安職	生産工程	輸送・機械運転	建設・採掘	運搬・清掃・包装	常用計
求人募集数	561	258	279	880	19	665	197	204	271	3,418
求職者数	259	810	234	268	11	574	117	23	426	2,824
求人倍率(倍)	2.17	0.32	1.19	3.28	1.73	1.16	1.68	8.87	0.64	1.21

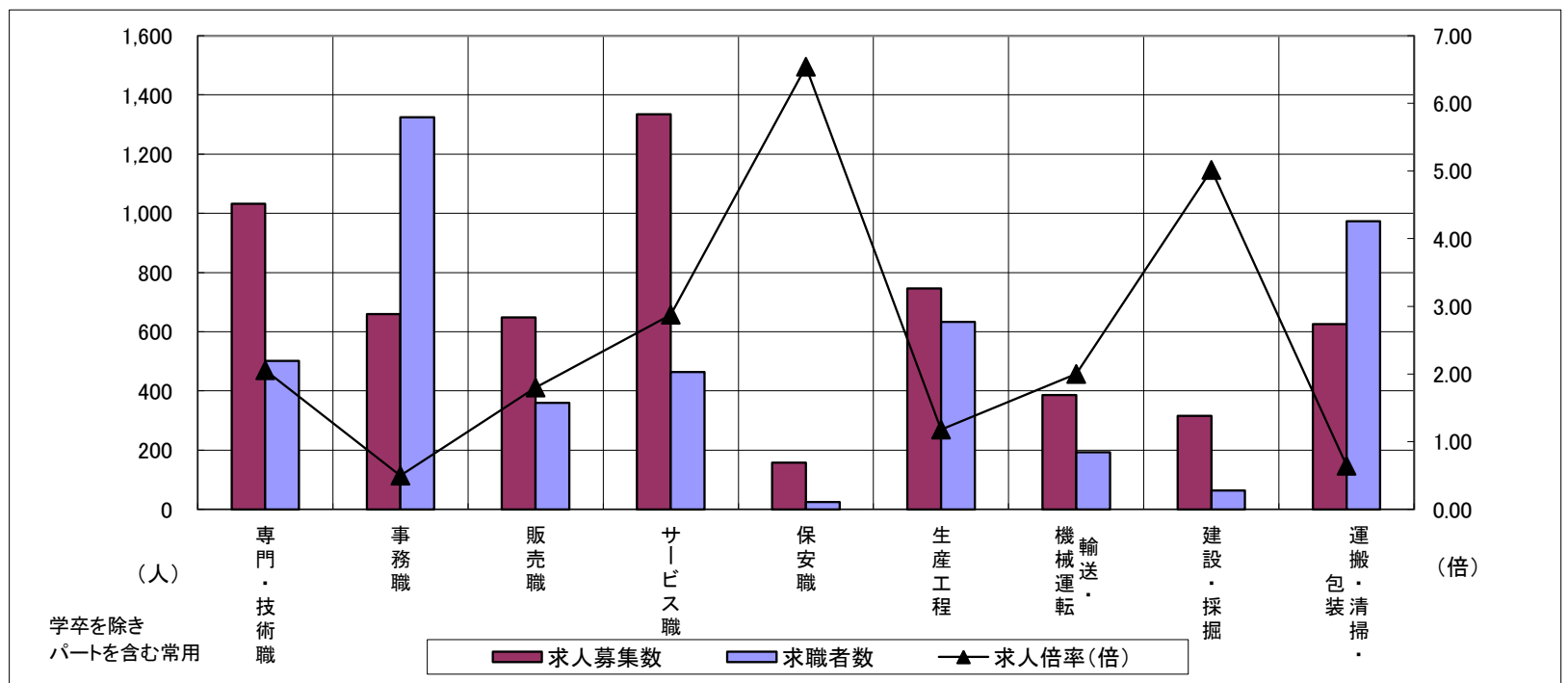
求人・求職バランスシート

平成26年2月

四日市

職業別	年齢別	合計	常用					合計	常用的パート				
			～24歳	25歳～	35歳～	45歳～	55歳～		～24歳	25歳～	35歳～	45歳～	55歳～
合計	求人募集数	3,541	646	1,137	836	499	423	2,408	104	503	582	379	840
	求職者数	3,347	501	916	779	586	565	1,550	66	319	369	240	556
	求人倍率	1.06	1.29	1.24	1.07	0.85	0.75	1.55	1.58	1.58	1.58	1.58	1.51
専門・技術職	求人募集数	713	75	233	164	117	124	319	3	112	75	47	82
	求職者数	385	36	112	87	69	81	117	1	40	27	17	32
	求人倍率	1.85	2.08	2.08	1.89	1.70	1.53	2.73	3.00	2.80	2.78	2.76	2.56
事務職	求人募集数	339	73	125	78	40	23	320	8	82	111	60	59
	求職者数	904	157	284	220	148	95	420	10	107	144	78	81
	求人倍率	0.38	0.46	0.44	0.35	0.27	0.24	0.76	0.80	0.77	0.77	0.77	0.73
販売職	求人募集数	370	85	140	81	40	24	278	27	71	68	30	82
	求職者数	266	48	80	61	44	33	94	9	24	23	10	28
	求人倍率	1.39	1.77	1.75	1.33	0.91	0.73	2.96	3.00	2.96	2.96	3.00	2.93
サービス職	求人募集数	516	118	171	88	89	50	819	35	217	174	126	267
	求職者数	273	50	82	46	58	37	191	8	50	40	29	64
	求人倍率	1.89	2.36	2.09	1.91	1.53	1.35	4.29	4.38	4.34	4.35	4.34	4.17
保安職	求人募集数	78	0	14	14	18	32	79	0	8	0	17	54
	求職者数	14	0	2	2	3	7	10	0	1	0	2	7
	求人倍率	5.57	—	7.00	7.00	6.00	4.57	7.90	—	8.00	—	8.50	7.71
生産工程	求人募集数	557	106	185	155	67	44	189	10	34	60	31	54
	求職者数	559	92	166	157	84	60	74	4	13	23	12	22
	求人倍率	1.00	1.15	1.11	0.99	0.80	0.73	2.55	2.50	2.62	2.61	2.58	2.45
輸送・機械運転	求人募集数	337	10	70	105	84	68	49	0	0	3	3	43
	求職者数	177	4	28	46	49	50	16	0	0	1	1	14
	求人倍率	1.90	2.50	2.50	2.28	1.71	1.36	3.06	—	—	3.00	3.00	3.07
建設・採掘	求人募集数	308	33	90	93	36	56	8	2	0	0	1	5
	求職者数	57	4	11	17	9	16	6	1	0	0	1	4
	求人倍率	5.40	8.25	8.18	5.47	4.00	3.50	1.33	2.00	—	—	1.00	1.25
運搬・清掃・包装等	求人募集数	293	57	82	67	41	46	333	18	46	61	46	162
	求職者数	512	79	116	110	93	114	461	25	62	83	63	228
	求人倍率	0.57	0.72	0.71	0.61	0.44	0.40	0.72	0.72	0.74	0.73	0.73	0.71

- (注) 1 求人募集数・求職者数・求人倍率は、正式にはそれぞれ有効求人数・有効求職者数・有効求人倍率といえます。
 2 求人倍率は、求職者1人あたりの求人募集数を意味しています。
 3 「職業」の合計欄には、「管理職」「農林漁業職」「職業分類不能」を含みます。



	専門・技術職	事務職	販売職	サービス職	保安職	生産工程	輸送・機械運転	建設・採掘	運搬・清掃・包装	常用計
求人募集数	1,032	659	648	1,335	157	746	386	316	626	5,949
求職者数	502	1,324	360	464	24	633	193	63	973	4,897
求人倍率(倍)	2.06	0.50	1.80	2.88	6.54	1.18	2.00	5.02	0.64	1.21

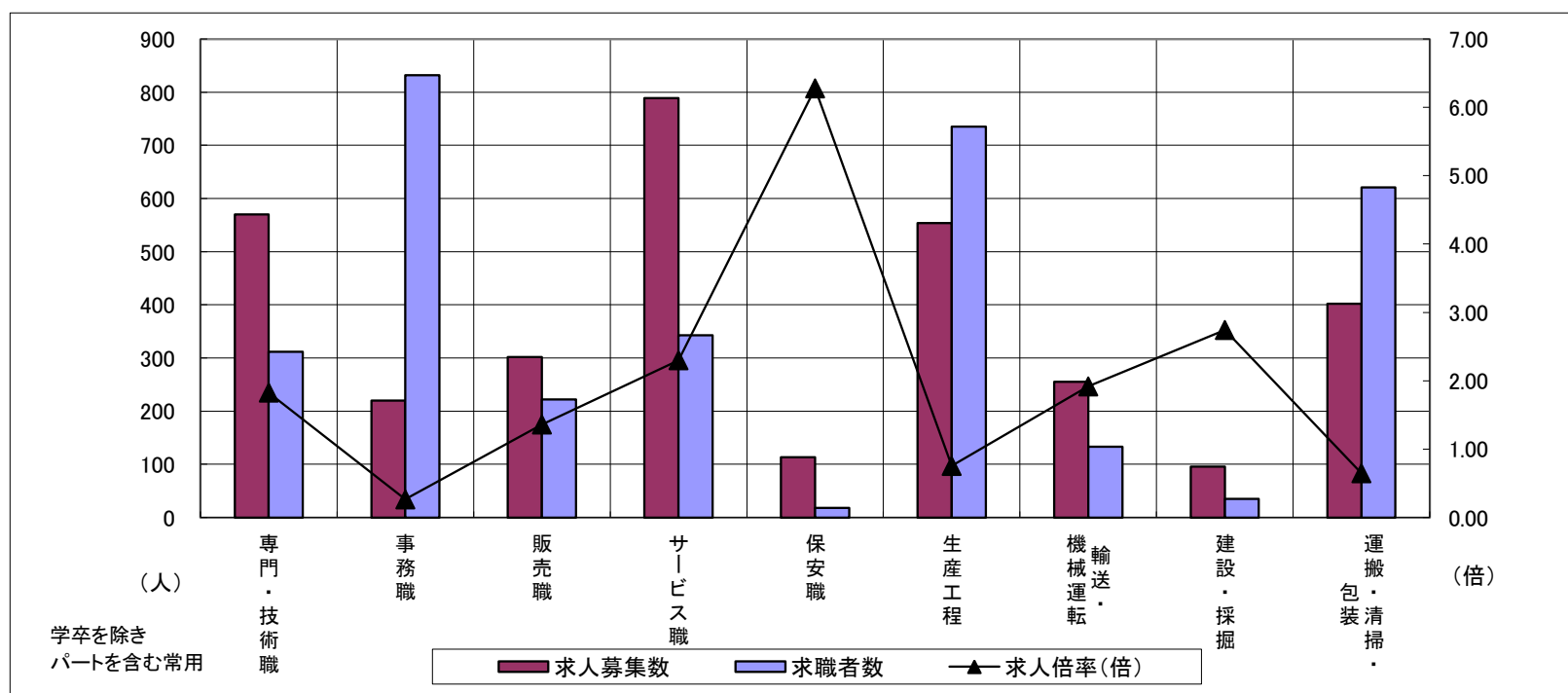
求人・求職バランスシート

平成26年2月

鈴鹿

職業別	年齢別	合計	常用					合計	常用的パート				
			～24歳	25歳～	35歳～	45歳～	55歳～		～24歳	25歳～	35歳～	45歳～	55歳～
合計	求人募集数	1,963	332	620	468	329	214	1,361	67	245	257	206	586
	求職者数	2,294	318	617	537	432	390	1,158	51	199	209	167	532
	求人倍率	0.86	1.04	1.00	0.87	0.76	0.55	1.18	1.31	1.23	1.23	1.23	1.10
専門・技術職	求人募集数	288	44	98	67	49	30	282	4	86	64	30	98
	求職者数	235	30	70	53	43	39	77	1	23	17	8	28
	求人倍率	1.23	1.47	1.40	1.26	1.14	0.77	3.66	4.00	3.74	3.76	3.75	3.50
事務職	求人募集数	125	24	46	31	17	7	95	5	26	28	17	19
	求職者数	539	84	175	138	92	50	293	16	76	84	51	66
	求人倍率	0.23	0.29	0.26	0.22	0.18	0.14	0.32	0.31	0.34	0.33	0.33	0.29
販売職	求人募集数	150	33	56	33	17	11	152	4	31	29	19	69
	求職者数	145	23	39	34	23	26	77	2	15	14	9	37
	求人倍率	1.03	1.43	1.44	0.97	0.74	0.42	1.97	2.00	2.07	2.07	2.11	1.86
サービス職	求人募集数	307	66	111	62	42	26	482	34	80	127	94	147
	求職者数	207	32	63	47	36	29	136	9	22	35	26	44
	求人倍率	1.48	2.06	1.76	1.32	1.17	0.90	3.54	3.78	3.64	3.63	3.62	3.34
保安職	求人募集数	95	0	9	17	17	52	18	0	0	0	0	18
	求職者数	13	0	1	2	2	8	5	0	0	0	0	5
	求人倍率	7.31	—	9.00	8.50	8.50	6.50	3.60	—	—	—	—	3.60
生産工程	求人募集数	439	68	139	115	78	39	115	4	29	17	21	44
	求職者数	613	84	170	153	121	85	122	4	30	17	21	50
	求人倍率	0.72	0.81	0.82	0.75	0.64	0.46	0.94	1.00	0.97	1.00	1.00	0.88
輸送・機械運転	求人募集数	221	25	40	56	60	40	34	0	0	1	3	30
	求職者数	108	10	16	24	29	29	25	0	0	1	2	22
	求人倍率	2.05	2.50	2.50	2.33	2.07	1.38	1.36	—	—	1.00	1.50	1.36
建設・採掘	求人募集数	94	28	14	21	13	18	2	1	0	0	0	1
	求職者数	33	8	4	7	5	9	2	1	0	0	0	1
	求人倍率	2.85	3.50	3.50	3.00	2.60	2.00	1.00	1.00	—	—	—	1.00
運搬・清掃・包装等	求人募集数	235	23	47	55	48	62	167	9	11	15	19	113
	求職者数	270	22	45	56	55	92	351	13	21	29	38	250
	求人倍率	0.87	1.05	1.04	0.98	0.87	0.67	0.48	0.69	0.52	0.52	0.50	0.45

- (注) 1 求人募集数・求職者数・求人倍率は、正式にはそれぞれ有効求人人数・有効求職者数・有効求人倍率といます。
 2 求人倍率は、求職者1人あたりの求人募集数を意味しています。
 3 「職業」の合計欄には、「管理職」「農林漁業職」「職業分類不能」を含みます。



	専門・技術職	事務職	販売職	サービス職	保安職	生産工程	輸送・機械運転	建設・採掘	運搬・清掃・包装	常用計
求人募集数	570	220	302	789	113	554	255	96	402	3,324
求職者数	312	832	222	343	18	735	133	35	621	3,452
求人倍率(倍)	1.83	0.26	1.36	2.30	6.28	0.75	1.92	2.74	0.65	0.96

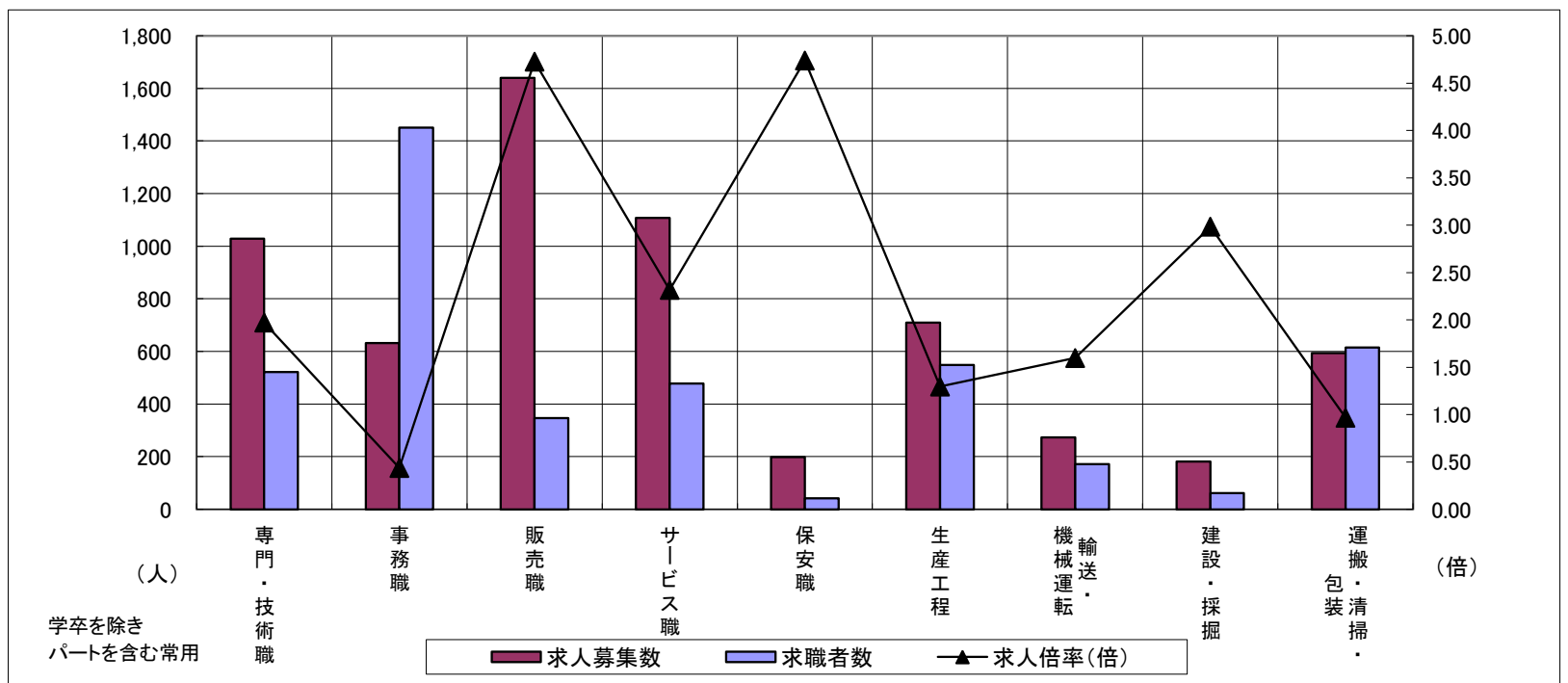
求人・求職バランスシート

平成26年2月

津

職業別	年齢別	合計	常用					合計	常用的パート				
			～24歳	25歳～	35歳～	45歳～	55歳～		～24歳	25歳～	35歳～	45歳～	55歳～
合計	求人募集数	3,229	725	971	723	460	350	3,236	169	610	668	524	1,265
	求職者数	3,192	638	858	711	535	450	1,410	73	263	288	226	560
	求人倍率	1.01	1.14	1.13	1.02	0.86	0.78	2.30	2.32	2.32	2.32	2.32	2.26
専門・技術職	求人募集数	677	128	203	157	109	80	352	13	99	71	64	105
	求職者数	383	68	108	87	66	54	139	5	39	28	25	42
	求人倍率	1.77	1.88	1.88	1.80	1.65	1.48	2.53	2.60	2.54	2.54	2.56	2.50
事務職	求人募集数	359	82	119	83	42	33	273	10	67	73	52	71
	求職者数	982	205	299	237	132	109	469	17	114	124	89	125
	求人倍率	0.37	0.40	0.40	0.35	0.32	0.30	0.58	0.59	0.59	0.59	0.58	0.57
販売職	求人募集数	423	114	159	79	48	23	1,217	99	209	246	246	417
	求職者数	248	54	77	48	43	26	99	8	17	20	20	34
	求人倍率	1.71	2.11	2.06	1.65	1.12	0.88	12.29	12.38	12.29	12.30	12.30	12.26
サービス職	求人募集数	483	124	128	89	86	56	624	33	120	120	87	264
	求職者数	286	68	71	53	55	39	192	10	36	36	26	84
	求人倍率	1.69	1.82	1.80	1.68	1.56	1.44	3.25	3.30	3.33	3.33	3.35	3.14
保安職	求人募集数	157	15	53	11	25	53	42	3	0	3	0	36
	求職者数	27	2	7	2	5	11	15	1	0	1	0	13
	求人倍率	5.81	7.50	7.57	5.50	5.00	4.82	2.80	3.00	—	3.00	—	2.77
生産工程	求人募集数	477	76	157	126	80	38	233	6	28	60	37	102
	求職者数	465	65	137	125	92	46	83	2	10	21	13	37
	求人倍率	1.03	1.17	1.15	1.01	0.87	0.83	2.81	3.00	2.80	2.86	2.85	2.76
輸送・機械運転	求人募集数	227	13	25	87	58	44	46	1	0	0	5	40
	求職者数	142	5	9	34	49	45	29	1	0	0	3	25
	求人倍率	1.60	2.60	2.78	2.56	1.18	0.98	1.59	1.00	—	—	1.67	1.60
建設・採掘	求人募集数	176	20	51	48	29	28	6	0	0	1	0	5
	求職者数	55	5	13	14	11	12	6	0	0	1	0	5
	求人倍率	3.20	4.00	3.92	3.43	2.64	2.33	1.00	—	—	1.00	—	1.00
運搬・清掃・包装等	求人募集数	170	24	39	33	30	44	424	23	37	56	62	246
	求職者数	308	39	59	56	61	93	307	16	26	39	43	183
	求人倍率	0.55	0.62	0.66	0.59	0.49	0.47	1.38	1.44	1.42	1.44	1.44	1.34

- (注) 1 求人募集数・求職者数・求人倍率は、正式にはそれぞれ有効求人数・有効求職者数・有効求人倍率といいます。
 2 求人倍率は、求職者1人あたりの求人募集数を意味しています。
 3 「職業」の合計欄には、「管理職」「農林漁業職」「職業分類不能」を含みます。



	専門・技術職	事務職	販売職	サービス職	保安職	生産工程	輸送・機械運転	建設・採掘	運搬・清掃・包装	常用計
求人募集数	1,029	632	1,640	1,107	199	710	273	182	594	6,465
求職者数	522	1,451	347	478	42	548	171	61	615	4,602
求人倍率(倍)	1.97	0.44	4.73	2.32	4.74	1.30	1.60	2.98	0.97	1.40

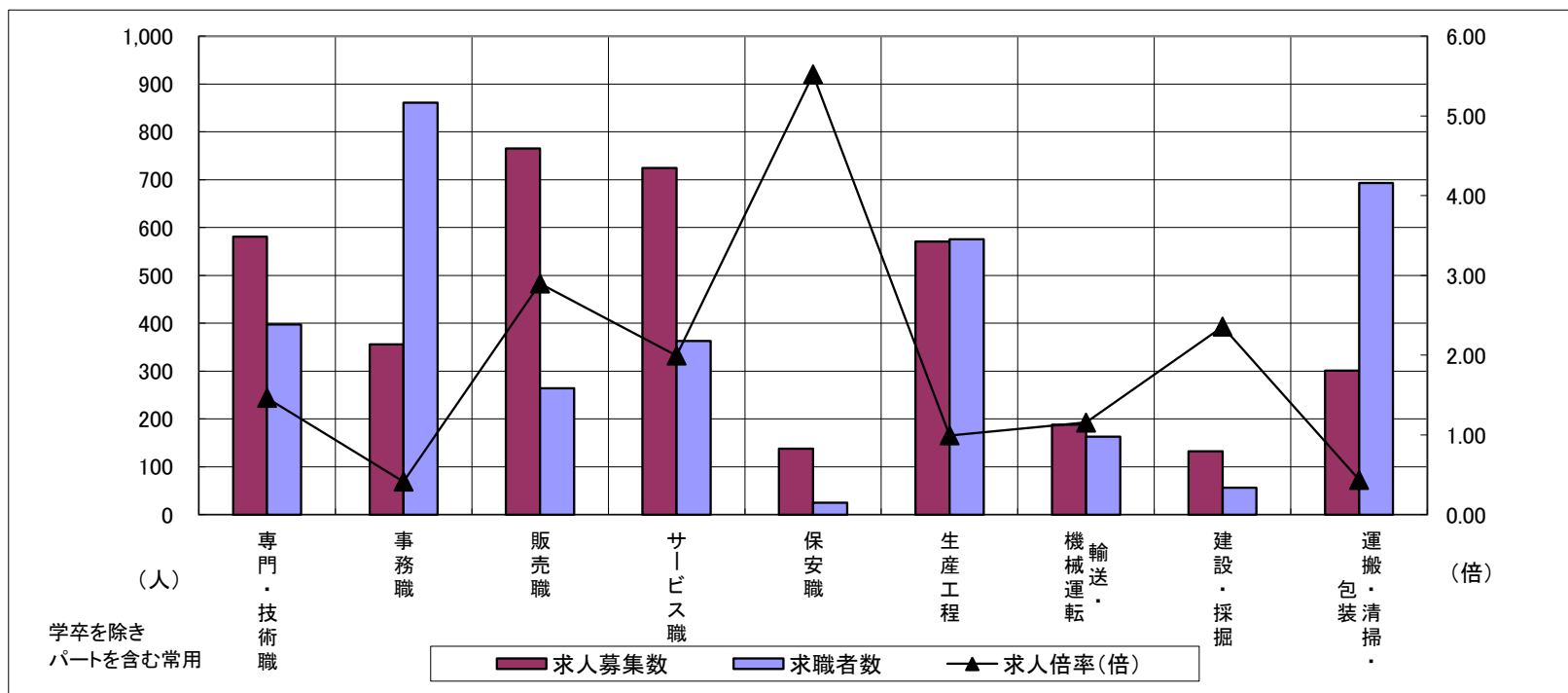
求人・求職バランスシート

平成26年2月

松阪

職業別	年齢別	合計	常用					合計	常用的パート				
			～24歳	25歳～	35歳～	45歳～	55歳～		～24歳	25歳～	35歳～	45歳～	55歳～
合計	求人募集数	2,231	339	655	540	412	285	1,563	78	262	298	295	630
	求職者数	2,277	298	584	530	464	401	1,197	58	195	222	220	502
	求人倍率	0.98	1.14	1.12	1.02	0.89	0.71	1.31	1.34	1.34	1.34	1.34	1.25
専門・技術職	求人募集数	353	37	130	100	51	35	228	8	46	55	48	71
	求職者数	280	26	93	78	45	38	117	4	23	28	24	38
	求人倍率	1.26	1.42	1.40	1.28	1.13	0.92	1.95	2.00	2.00	1.96	2.00	1.87
事務職	求人募集数	211	39	72	50	31	19	145	6	35	35	30	39
	求職者数	566	90	168	135	100	73	295	12	69	69	60	85
	求人倍率	0.37	0.43	0.43	0.37	0.31	0.26	0.49	0.50	0.51	0.51	0.50	0.46
販売職	求人募集数	364	62	122	55	83	42	401	20	95	87	72	127
	求職者数	163	24	48	24	42	25	101	5	24	22	18	32
	求人倍率	2.23	2.58	2.54	2.29	1.98	1.68	3.97	4.00	3.96	3.95	4.00	3.97
サービス職	求人募集数	366	79	91	73	77	46	358	13	71	71	78	125
	求職者数	217	42	48	42	49	36	146	5	28	28	31	54
	求人倍率	1.69	1.88	1.90	1.74	1.57	1.28	2.45	2.60	2.54	2.54	2.52	2.31
保安職	求人募集数	85	0	11	6	5	63	53	6	0	0	6	41
	求職者数	16	0	2	1	1	12	9	1	0	0	1	7
	求人倍率	5.31	—	5.50	6.00	5.00	5.25	5.89	6.00	—	—	6.00	5.86
生産工程	求人募集数	428	65	117	122	84	40	143	12	33	30	29	39
	求職者数	456	61	114	127	98	56	119	10	26	24	23	36
	求人倍率	0.94	1.07	1.03	0.96	0.86	0.71	1.20	1.20	1.27	1.25	1.26	1.08
輸送・機械運転	求人募集数	152	1	30	47	46	28	36	0	0	5	0	31
	求職者数	142	1	23	37	39	42	21	0	0	3	0	18
	求人倍率	1.07	1.00	1.30	1.27	1.18	0.67	1.71	—	—	1.67	—	1.72
建設・採掘	求人募集数	131	28	26	28	28	21	1	0	0	0	0	1
	求職者数	51	7	7	9	14	14	5	0	0	1	1	3
	求人倍率	2.57	4.00	3.71	3.11	2.00	1.50	0.20	—	—	0.00	0.00	0.33
運搬・清掃・包装等	求人募集数	109	16	27	22	20	24	192	11	12	25	30	114
	求職者数	333	37	68	64	66	98	360	19	21	44	54	222
	求人倍率	0.33	0.43	0.40	0.34	0.30	0.24	0.53	0.58	0.57	0.57	0.56	0.51

- (注) 1 求人募集数・求職者数・求人倍率は、正式にはそれぞれ有効求人数・有効求職者数・有効求人倍率といいます。
 2 求人倍率は、求職者1人あたりの求人募集数を意味しています。
 3 「職業」の合計欄には、「管理職」「農林漁業職」「職業分類不能」を含みます。



	専門・技術職	事務職	販売職	サービス職	保安職	生産工程	輸送・機械運転	建設・採掘	運搬・清掃・包装	常用計
求人募集数	581	356	765	724	138	571	188	132	301	3,794
求職者数	397	861	264	363	25	575	163	56	693	3,474
求人倍率(倍)	1.46	0.41	2.90	1.99	5.52	0.99	1.15	2.36	0.43	1.09

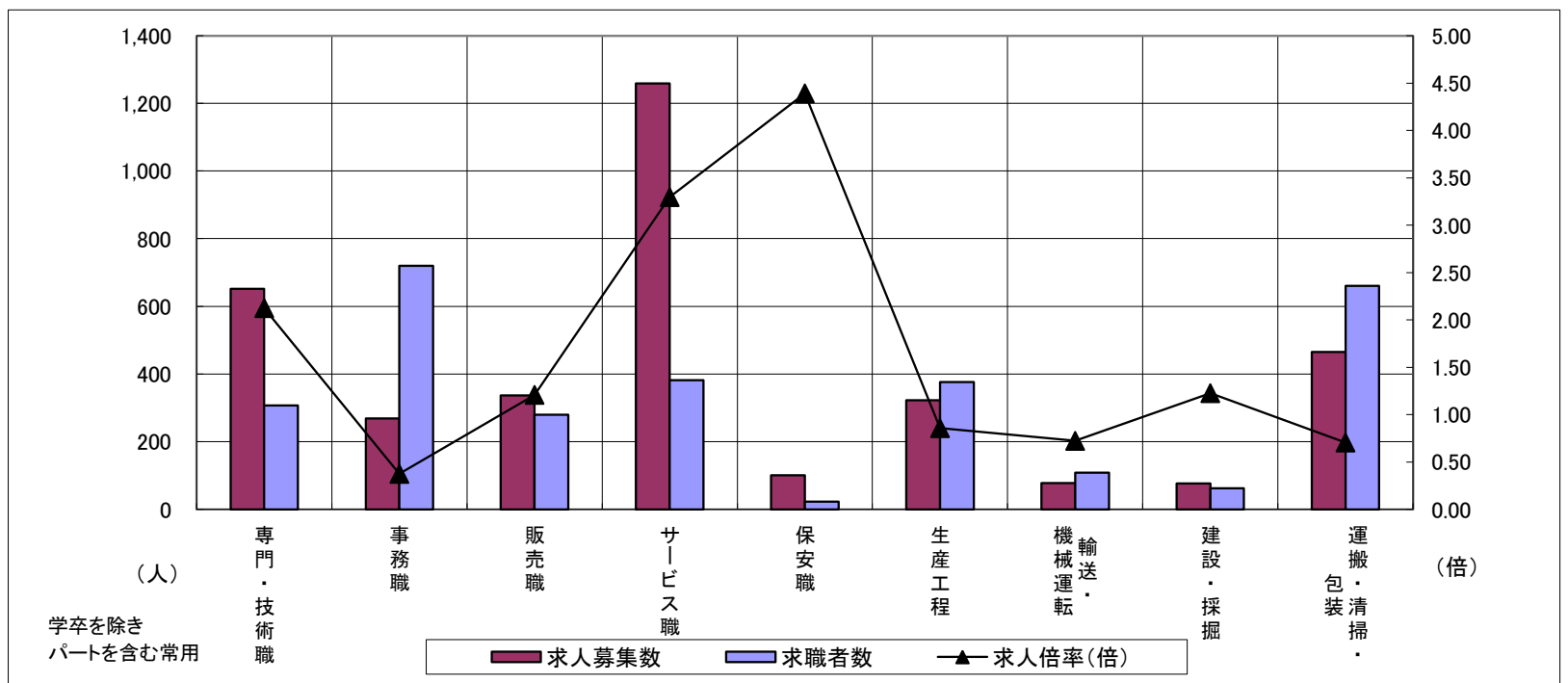
求人・求職バランスシート

平成26年2月

伊勢

職業別	年齢別	合計	常用					合計	常用的パート				
			～24歳	25歳～	35歳～	45歳～	55歳～		～24歳	25歳～	35歳～	45歳～	55歳～
合計	求人募集数	1,872	307	532	430	310	293	1,710	91	264	320	322	713
	求職者数	2,051	287	500	466	392	406	1,063	56	163	198	199	447
	求人倍率	0.91	1.07	1.06	0.92	0.79	0.72	1.61	1.63	1.62	1.62	1.62	1.60
専門・技術職	求人募集数	411	42	124	101	91	53	241	2	57	52	57	73
	求職者数	193	18	54	47	45	29	114	1	27	25	27	34
	求人倍率	2.13	2.33	2.30	2.15	2.02	1.83	2.11	2.00	2.11	2.08	2.11	2.15
事務職	求人募集数	167	31	59	40	21	16	102	5	20	34	17	26
	求職者数	515	80	152	134	81	68	205	9	41	68	35	52
	求人倍率	0.32	0.39	0.39	0.30	0.26	0.24	0.50	0.56	0.49	0.50	0.49	0.50
販売職	求人募集数	150	30	54	27	23	16	187	14	41	36	39	57
	求職者数	169	25	45	31	39	29	110	8	24	21	23	34
	求人倍率	0.89	1.20	1.20	0.87	0.59	0.55	1.70	1.75	1.71	1.71	1.70	1.68
サービス職	求人募集数	540	116	113	103	117	91	719	61	133	113	107	305
	求職者数	240	46	45	44	56	49	142	12	26	22	21	61
	求人倍率	2.25	2.52	2.51	2.34	2.09	1.86	5.06	5.08	5.12	5.14	5.10	5.00
保安職	求人募集数	60	6	5	5	13	31	41	5	0	0	9	27
	求職者数	14	1	1	1	3	8	9	1	0	0	2	6
	求人倍率	4.29	6.00	5.00	5.00	4.33	3.88	4.56	5.00	—	—	4.50	4.50
生産工程	求人募集数	268	54	85	68	35	26	54	3	7	9	9	26
	求職者数	293	51	81	74	49	38	83	5	11	13	13	41
	求人倍率	0.91	1.06	1.05	0.92	0.71	0.68	0.65	0.60	0.64	0.69	0.69	0.63
輸送・機械運転	求人募集数	67	2	7	22	16	20	11	1	0	0	0	10
	求職者数	95	3	9	30	23	30	13	1	0	0	0	12
	求人倍率	0.71	0.67	0.78	0.73	0.70	0.67	0.85	1.00	—	—	—	0.83
建設・採掘	求人募集数	75	21	18	16	8	12	1	0	0	0	0	1
	求職者数	56	10	9	11	10	16	6	0	0	0	0	6
	求人倍率	1.34	2.10	2.00	1.45	0.80	0.75	0.17	—	—	—	—	0.17
運搬・清掃・包装等	求人募集数	116	11	30	26	20	29	349	16	22	38	77	196
	求職者数	348	26	68	74	68	112	312	14	19	34	68	177
	求人倍率	0.33	0.42	0.44	0.35	0.29	0.26	1.12	1.14	1.16	1.12	1.13	1.11

- (注) 1 求人募集数・求職者数・求人倍率は、正式にはそれぞれ有効求人数・有効求職者数・有効求人倍率といえます。
 2 求人倍率は、求職者1人あたりの求人募集数を意味しています。
 3 「職業」の合計欄には、「管理職」「農林漁業職」「職業分類不能」を含みます。



	専門・技術職	事務職	販売職	サービス職	保安職	生産工程	輸送・機械運転	建設・採掘	運搬・清掃・包装	常用計
求人募集数	652	269	337	1,259	101	322	78	76	465	3,582
求職者数	307	720	279	382	23	376	108	62	660	3,114
求人倍率(倍)	2.12	0.37	1.21	3.30	4.39	0.86	0.72	1.23	0.70	1.15

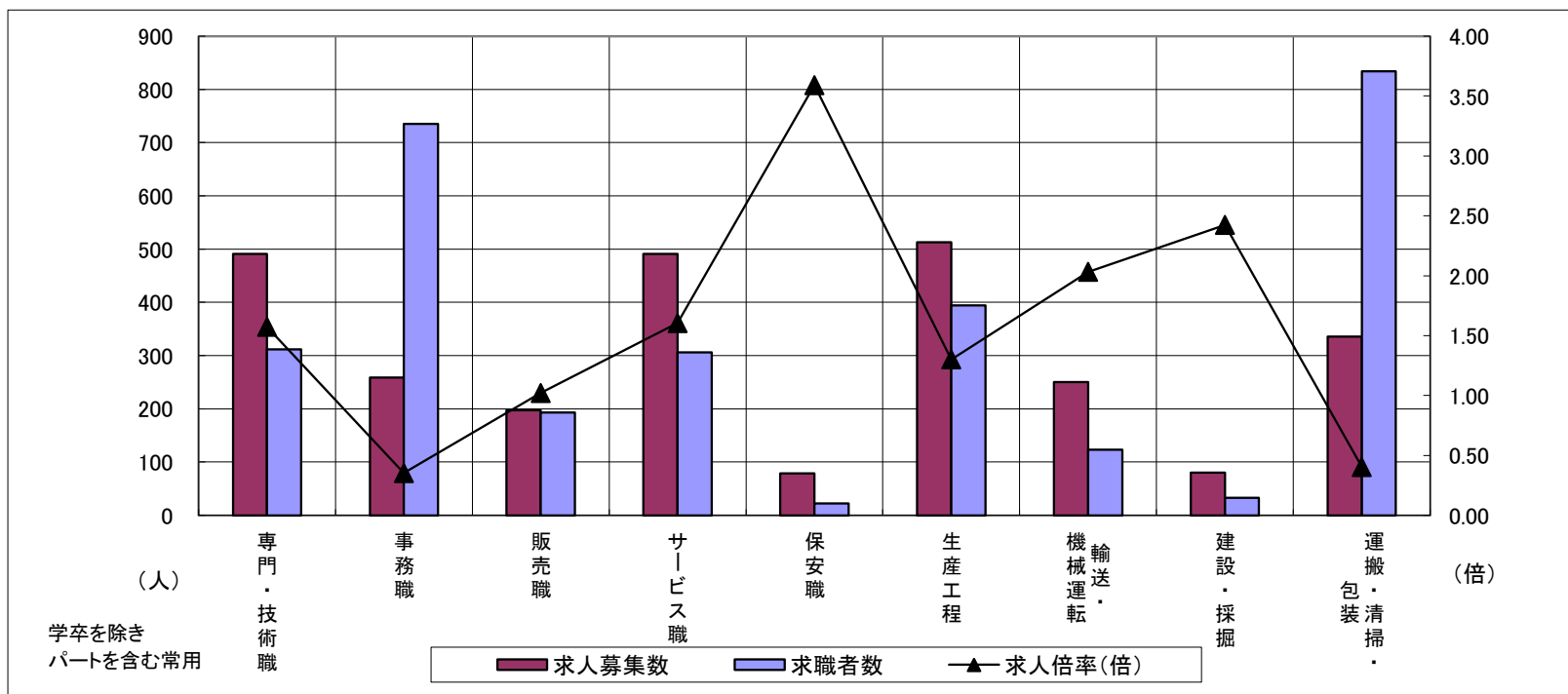
求人・求職バランスシート

平成26年2月

伊賀

職業別	年齢別	合計	常用					合計	常用的パート				
			～24歳	25歳～	35歳～	45歳～	55歳～		～24歳	25歳～	35歳～	45歳～	55歳～
合計	求人募集数	1,736	246	529	386	264	311	1,021	52	153	180	171	465
	求職者数	2,135	262	564	466	375	468	1,123	57	167	197	187	515
	求人倍率	0.81	0.94	0.94	0.83	0.70	0.66	0.91	0.91	0.92	0.91	0.91	0.90
専門・技術職	求人募集数	314	33	95	76	47	63	177	7	46	37	19	68
	求職者数	238	23	66	57	39	53	74	3	19	15	8	29
	求人倍率	1.32	1.43	1.44	1.33	1.21	1.19	2.39	2.33	2.42	2.47	2.38	2.34
事務職	求人募集数	176	25	69	33	27	22	83	2	17	20	17	27
	求職者数	501	60	165	99	95	82	234	6	47	57	47	77
	求人倍率	0.35	0.42	0.42	0.33	0.28	0.27	0.35	0.33	0.36	0.35	0.36	0.35
販売職	求人募集数	122	22	60	26	4	10	75	5	12	17	8	33
	求職者数	114	16	44	25	7	22	79	5	12	18	8	36
	求人倍率	1.07	1.38	1.36	1.04	0.57	0.45	0.95	1.00	1.00	0.94	1.00	0.92
サービス職	求人募集数	195	43	60	38	27	27	296	24	51	40	64	117
	求職者数	174	36	50	33	27	28	132	11	23	18	29	51
	求人倍率	1.12	1.19	1.20	1.15	1.00	0.96	2.24	2.18	2.22	2.22	2.21	2.29
保安職	求人募集数	34	0	2	6	4	22	45	0	0	0	0	45
	求職者数	18	0	1	3	2	12	4	0	0	0	0	4
	求人倍率	1.89	—	2.00	2.00	2.00	1.83	11.25	—	—	—	—	11.25
生産工程	求人募集数	368	59	108	109	50	42	145	10	21	25	17	72
	求職者数	325	43	80	99	54	49	69	5	10	12	8	34
	求人倍率	1.13	1.37	1.35	1.10	0.93	0.86	2.10	2.00	2.10	2.08	2.13	2.12
輸送・機械運転	求人募集数	231	2	32	63	69	65	19	0	0	0	0	19
	求職者数	111	1	13	27	34	36	12	0	0	0	0	12
	求人倍率	2.08	2.00	2.46	2.33	2.03	1.81	1.58	—	—	—	—	1.58
建設・採掘	求人募集数	78	23	11	11	7	26	2	0	0	0	0	2
	求職者数	31	8	4	4	3	12	2	0	0	0	0	2
	求人倍率	2.52	2.88	2.75	2.75	2.33	2.17	1.00	—	—	—	—	1.00
運搬・清掃・包装等	求人募集数	178	17	39	35	35	52	158	6	15	17	27	93
	求職者数	447	40	92	85	91	139	387	14	36	43	65	229
	求人倍率	0.40	0.43	0.42	0.41	0.38	0.37	0.41	0.43	0.42	0.40	0.42	0.41

- (注) 1 求人募集数・求職者数・求人倍率は、正式にはそれぞれ有効求人数・有効求職者数・有効求人倍率といいます。
 2 求人倍率は、求職者1人あたりの求人募集数を意味しています。
 3 「職業」の合計欄には、「管理職」「農林漁業職」「職業分類不能」を含みます。



	専門・技術職	事務職	販売職	サービス職	保安職	生産工程	輸送・機械運転	建設・採掘	運搬・清掃・包装	常用計
求人募集数	491	259	197	491	79	513	250	80	336	2,757
求職者数	312	735	193	306	22	394	123	33	834	3,258
求人倍率(倍)	1.57	0.35	1.02	1.60	3.59	1.30	2.03	2.42	0.40	0.85

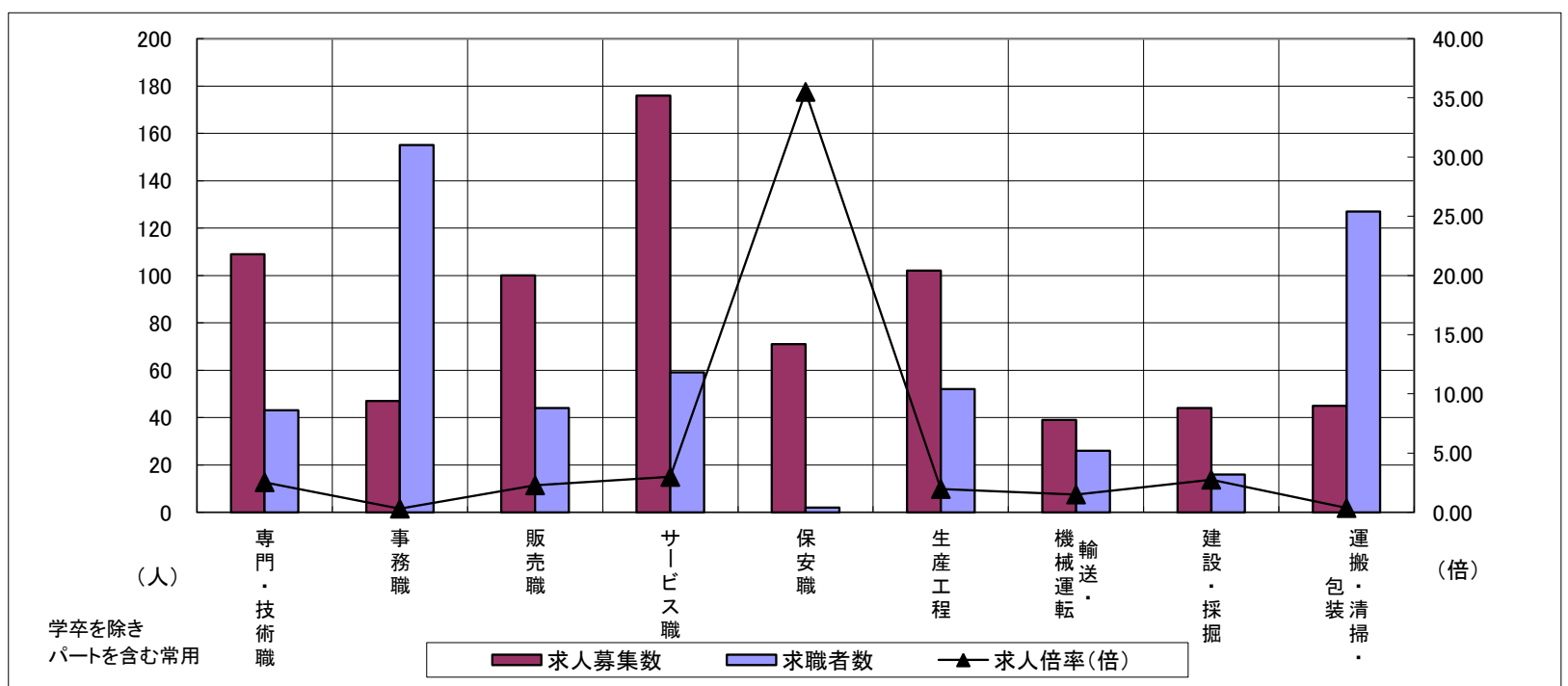
求人・求職バランスシート

平成26年2月

尾鷲

職業別	年齢別	合計	常用					合計	常用的パート				
			～24歳	25歳～	35歳～	45歳～	55歳～		～24歳	25歳～	35歳～	45歳～	55歳～
合計	求人募集数	493	69	86	109	111	118	260	16	49	40	51	104
	求職者数	349	46	58	76	79	90	200	12	38	31	39	80
	求人倍率	1.41	1.50	1.48	1.43	1.41	1.31	1.30	1.33	1.29	1.29	1.31	1.30
専門・技術職	求人募集数	83	5	24	30	19	5	26	2	4	9	4	7
	求職者数	31	2	9	11	7	2	12	1	2	4	2	3
	求人倍率	2.68	2.50	2.67	2.73	2.71	2.50	2.17	2.00	2.00	2.25	2.00	2.33
事務職	求人募集数	39	8	5	10	10	6	8	0	3	2	1	2
	求職者数	112	21	15	29	30	17	43	2	14	10	8	9
	求人倍率	0.35	0.38	0.33	0.34	0.33	0.35	0.19	0.00	0.21	0.20	0.13	0.22
販売職	求人募集数	26	7	9	3	0	7	74	3	19	11	13	28
	求職者数	17	4	6	2	0	5	27	1	7	4	5	10
	求人倍率	1.53	1.75	1.50	1.50	—	1.40	2.74	3.00	2.71	2.75	2.60	2.80
サービス職	求人募集数	95	20	23	23	17	12	81	10	10	6	20	35
	求職者数	34	7	8	8	6	5	25	3	3	2	6	11
	求人倍率	2.79	2.86	2.88	2.88	2.83	2.40	3.24	3.33	3.33	3.00	3.33	3.18
保安職	求人募集数	66	0	0	0	66	0	5	0	0	0	5	0
	求職者数	1	0	0	0	1	0	1	0	0	0	1	0
	求人倍率	66.00	—	—	—	66.00	—	5.00	—	—	—	5.00	—
生産工程	求人募集数	65	6	16	9	19	15	37	2	5	5	7	18
	求職者数	36	3	8	5	11	9	16	1	2	2	3	8
	求人倍率	1.81	2.00	2.00	1.80	1.73	1.67	2.31	2.00	2.50	2.50	2.33	2.25
輸送・機械運転	求人募集数	37	2	1	8	9	17	2	0	0	0	0	2
	求職者数	24	1	1	5	6	11	2	0	0	0	0	2
	求人倍率	1.54	2.00	1.00	1.60	1.50	1.55	1.00	—	—	—	—	1.00
建設・採掘	求人募集数	43	7	4	14	3	15	1	0	1	0	0	0
	求職者数	15	2	1	5	1	6	1	0	1	0	0	0
	求人倍率	2.87	3.50	4.00	2.80	3.00	2.50	1.00	—	1.00	—	—	—
運搬・清掃・包装等	求人募集数	24	2	4	4	6	8	21	1	2	3	4	11
	求職者数	61	5	9	10	14	23	66	3	7	9	13	34
	求人倍率	0.39	0.40	0.44	0.40	0.43	0.35	0.32	0.33	0.29	0.33	0.31	0.32

- (注) 1 求人募集数・求職者数・求人倍率は、正式にはそれぞれ有効求人数・有効求職者数・有効求人倍率といいます。
 2 求人倍率は、求職者1人あたりの求人募集数を意味しています。
 3 「職業」の合計欄には、「管理職」「農林漁業職」「職業分類不能」を含みます。



	専門・技術職	事務職	販売職	サービス職	保安職	生産工程	輸送・機械運転	建設・採掘	運搬・清掃・包装	常用計
求人募集数	109	47	100	176	71	102	39	44	45	753
求職者数	43	155	44	59	2	52	26	16	127	549
求人倍率(倍)	2.53	0.30	2.27	2.98	35.50	1.96	1.50	2.75	0.35	1.37

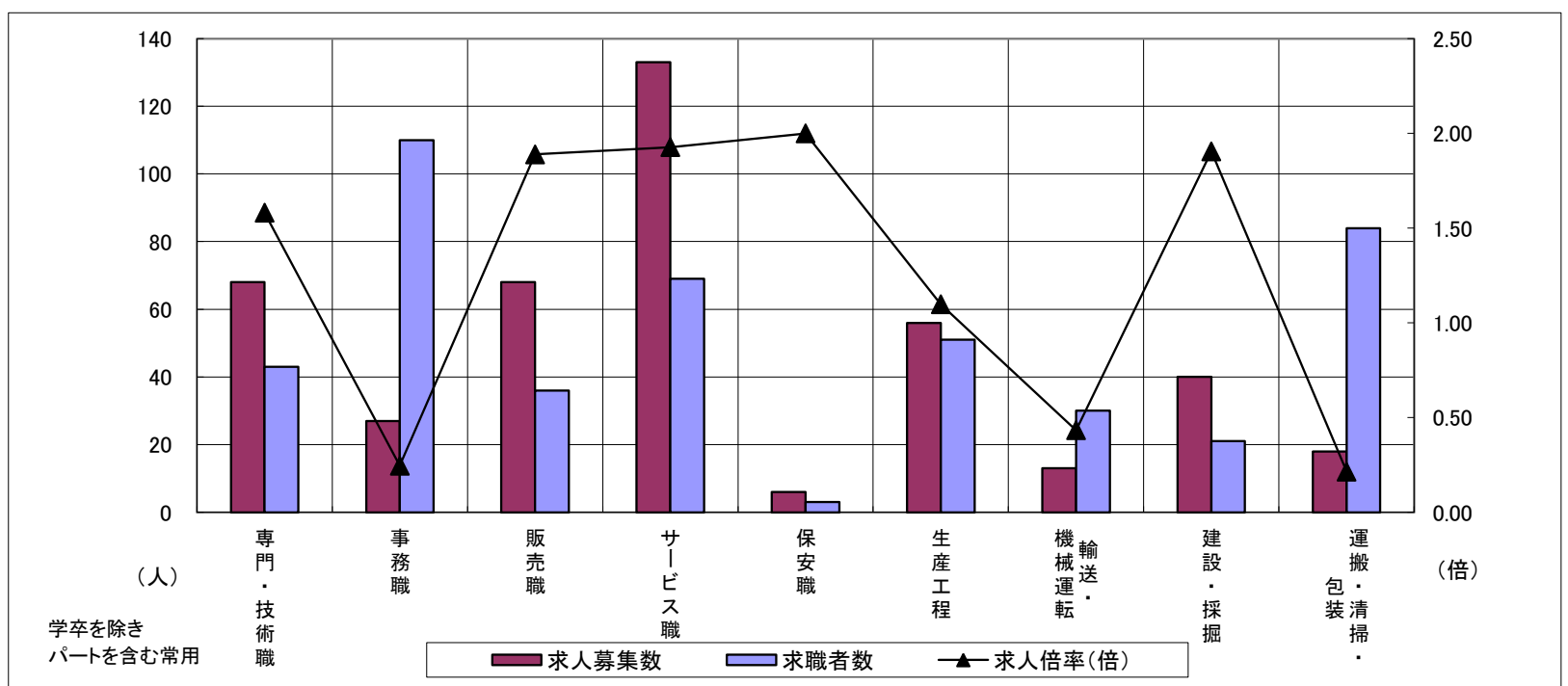
求人・求職バランスシート

平成26年2月

熊野

職業別	年齢別	合計	常用					合計	常用的パート				
			～24歳	25歳～	35歳～	45歳～	55歳～		～24歳	25歳～	35歳～	45歳～	55歳～
合計	求人募集数	253	23	46	61	59	64	190	7	35	30	42	76
	求職者数	346	29	58	82	84	93	154	6	29	25	35	59
	求人倍率	0.73	0.79	0.79	0.74	0.70	0.69	1.23	1.17	1.21	1.20	1.20	1.29
専門・技術職	求人募集数	56	0	10	24	10	12	12	0	6	0	2	4
	求職者数	37	0	6	16	7	8	6	0	3	0	1	2
	求人倍率	1.51	—	1.67	1.50	1.43	1.50	2.00	—	2.00	—	2.00	2.00
事務職	求人募集数	18	2	5	4	4	3	9	0	3	3	2	1
	求職者数	78	11	20	16	18	13	32	0	10	10	6	6
	求人倍率	0.23	0.18	0.25	0.25	0.22	0.23	0.28	—	0.30	0.30	0.33	0.17
販売職	求人募集数	19	3	7	6	0	3	49	5	12	4	12	16
	求職者数	15	2	5	5	0	3	21	2	5	2	5	7
	求人倍率	1.27	1.50	1.40	1.20	—	1.00	2.33	2.50	2.40	2.00	2.40	2.29
サービス職	求人募集数	50	6	10	8	12	14	83	6	9	8	20	40
	求職者数	42	5	8	7	10	12	27	2	3	3	7	12
	求人倍率	1.19	1.20	1.25	1.14	1.20	1.17	3.07	3.00	3.00	2.67	2.86	3.33
保安職	求人募集数	1	0	0	0	0	1	5	0	0	0	0	5
	求職者数	1	0	0	0	0	1	2	0	0	0	0	2
	求人倍率	1.00	—	—	—	—	1.00	2.50	—	—	—	—	2.50
生産工程	求人募集数	39	7	6	8	12	6	17	2	1	3	6	5
	求職者数	40	7	6	8	13	6	11	1	1	2	4	3
	求人倍率	0.98	1.00	1.00	1.00	0.92	1.00	1.55	2.00	1.00	1.50	1.50	1.67
輸送・機械運転	求人募集数	11	0	0	4	4	3	2	0	0	0	0	2
	求職者数	29	0	1	10	9	9	1	0	0	0	0	1
	求人倍率	0.38	—	0.00	0.40	0.44	0.33	2.00	—	—	—	—	2.00
建設・採掘	求人募集数	40	3	6	4	9	18	0	0	0	0	0	0
	求職者数	20	1	2	2	5	10	1	0	0	1	0	0
	求人倍率	2.00	3.00	3.00	2.00	1.80	1.80	0.00	—	—	0.00	—	—
運搬・清掃・包装等	求人募集数	5	0	1	1	1	2	13	0	1	2	2	8
	求職者数	45	0	3	11	11	20	39	1	3	5	7	23
	求人倍率	0.11	—	0.33	0.09	0.09	0.10	0.33	0.00	0.33	0.40	0.29	0.35

- (注) 1 求人募集数・求職者数・求人倍率は、正式にはそれぞれ有効求人数・有効求職者数・有効求人倍率といえます。
 2 求人倍率は、求職者1人あたりの求人募集数を意味しています。
 3 「職業」の合計欄には、「管理職」「農林漁業職」「職業分類不能」を含みます。



	専門・技術職	事務職	販売職	サービス職	保安職	生産工程	輸送・機械運転	建設・採掘	運搬・清掃・包装	常用計
求人募集数	68	27	68	133	6	56	13	40	18	443
求職者数	43	110	36	69	3	51	30	21	84	500
求人倍率(倍)	1.58	0.25	1.89	1.93	2.00	1.10	0.43	1.90	0.21	0.89

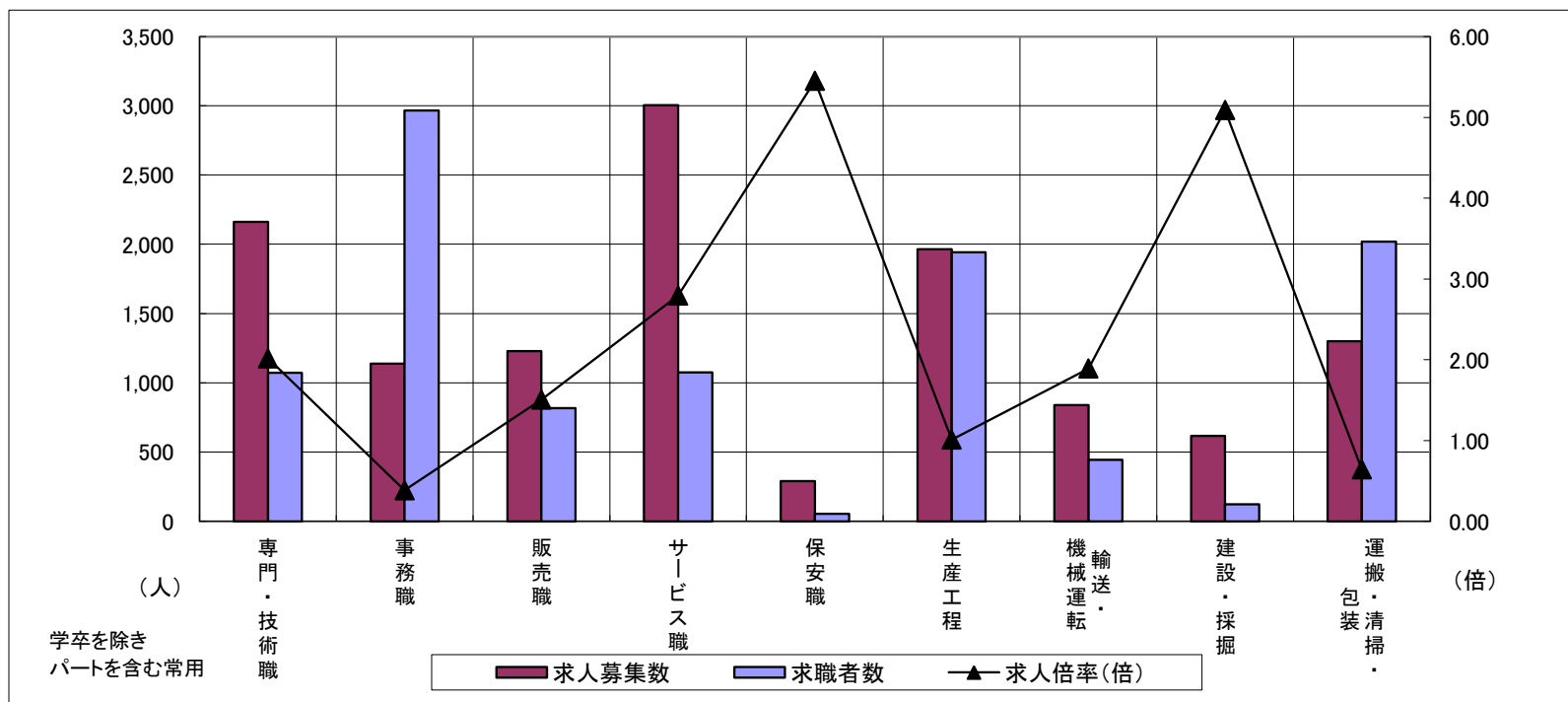
求人・求職バランスシート

平成26年2月

北勢地域

職業別	年齢別		常用					合計	常用的パート					
			合計	～24歳	25歳～	35歳～	45歳～		55歳～	合計	～24歳	25歳～	35歳～	45歳～
合計	求人募集数		7,301	1,327	2,358	1,716	1,077	823	5,390	263	1,066	1,189	906	1,966
	求職者数		7,523	1,126	2,062	1,739	1,349	1,247	3,650	169	697	775	588	1,421
	求人倍率		0.97	1.18	1.14	0.99	0.80	0.66	1.48	1.56	1.53	1.53	1.54	1.38
専門・技術職	求人募集数		1,315	149	446	308	224	188	848	14	295	212	111	216
	求職者数		805	82	244	185	149	145	268	4	91	65	35	73
	求人倍率		1.63	1.82	1.83	1.66	1.50	1.30	3.16	3.50	3.24	3.26	3.17	2.96
事務職	求人募集数		597	129	223	137	70	38	540	16	136	179	105	104
	求職者数		1,994	355	642	479	318	200	972	33	242	310	187	200
	求人倍率		0.30	0.36	0.35	0.29	0.22	0.19	0.56	0.48	0.56	0.58	0.56	0.52
販売職	求人募集数		654	151	240	141	73	49	575	46	129	130	73	197
	求職者数		575	103	162	127	97	86	241	18	51	52	30	90
	求人倍率		1.14	1.47	1.48	1.11	0.75	0.57	2.39	2.56	2.53	2.50	2.43	2.19
サービス職	求人募集数		1,109	239	388	204	174	104	1,895	127	430	413	326	599
	求職者数		633	108	195	122	122	86	442	28	97	96	75	146
	求人倍率		1.75	2.21	1.99	1.67	1.43	1.21	4.29	4.54	4.43	4.30	4.35	4.10
保安職	求人募集数		176	0	23	31	37	85	113	0	8	0	17	88
	求職者数		35	0	4	5	9	17	18	0	1	0	2	15
	求人倍率		5.03	—	5.75	6.20	4.11	5.00	6.28	—	8.00	—	8.50	5.87
生産工程	求人募集数		1,477	292	491	389	190	115	488	27	97	104	109	151
	求職者数		1,657	273	474	434	275	201	285	14	59	53	60	99
	求人倍率		0.89	1.07	1.04	0.90	0.69	0.57	1.71	1.93	1.64	1.96	1.82	1.53
輸送・機械運転	求人募集数		704	43	131	203	188	139	134	0	0	4	6	124
	求職者数		392	18	55	95	113	111	51	0	0	2	3	46
	求人倍率		1.80	2.39	2.38	2.14	1.66	1.25	2.63	—	—	2.00	2.00	2.70
建設・採掘	求人募集数		605	84	191	170	65	95	11	3	0	0	1	7
	求職者数		111	14	23	30	16	28	10	2	0	0	1	7
	求人倍率		5.45	6.00	8.30	5.67	4.06	3.39	1.10	1.50	—	—	1.00	1.00
運搬・清掃・包装等	求人募集数		589	83	144	137	102	123	710	36	80	107	101	386
	求職者数		946	106	189	197	187	267	1,074	49	111	150	146	618
	求人倍率		0.62	0.78	0.76	0.70	0.55	0.46	0.66	0.73	0.72	0.71	0.69	0.62

- (注) 1 求人募集数・求職者数・求人倍率は、正式にはそれぞれ有効求人数・有効求職者数・有効求人倍率といいます。
 2 求人倍率は、求職者1人あたりの求人募集数を意味しています。
 3 「職業」の合計欄には、「管理職」「農林漁業職」「職業分類不能」を含みます。



	専門・技術職	事務職	販売職	サービス職	保安職	生産工程	輸送・機械運転	建設・採掘	運搬・清掃・包装	常用計
求人募集数	2,163	1,137	1,229	3,004	289	1,965	838	616	1,299	12,691
求職者数	1,073	2,966	816	1,075	53	1,942	443	121	2,020	11,173
求人倍率(倍)	2.02	0.38	1.51	2.79	5.45	1.01	1.89	5.09	0.64	1.14

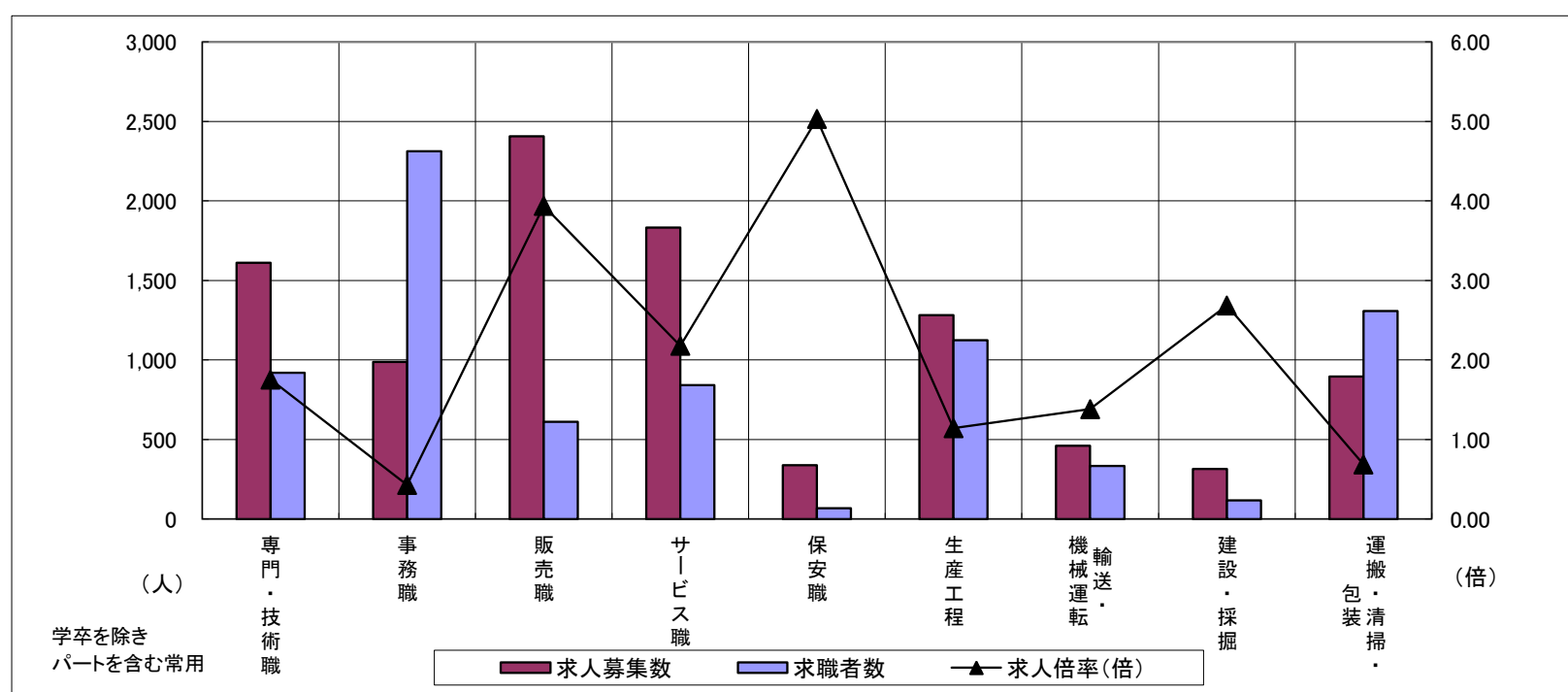
求人・求職バランスシート

平成26年2月

中勢地域

職業別	年齢別	合計	常用					合計	常用的パート				
			～24歳	25歳～	35歳～	45歳～	55歳～		～24歳	25歳～	35歳～	45歳～	55歳～
合計	求人募集数	5,460	1,064	1,626	1,263	872	635	4,799	247	872	966	819	1,895
	求職者数	5,469	936	1,442	1,241	999	851	2,607	131	458	510	446	1,062
	求人倍率	1.00	1.14	1.13	1.02	0.87	0.75	1.84	1.89	1.90	1.89	1.84	1.78
専門・技術職	求人募集数	1,030	165	333	257	160	115	580	21	145	126	112	176
	求職者数	663	94	201	165	111	92	256	9	62	56	49	80
	求人倍率	1.55	1.76	1.66	1.56	1.44	1.25	2.27	2.33	2.34	2.25	2.29	2.20
事務職	求人募集数	570	121	191	133	73	52	418	16	102	108	82	110
	求職者数	1,548	295	467	372	232	182	764	29	183	193	149	210
	求人倍率	0.37	0.41	0.41	0.36	0.31	0.29	0.55	0.55	0.56	0.56	0.55	0.52
販売職	求人募集数	787	176	281	134	131	65	1,618	119	304	333	318	544
	求職者数	411	78	125	72	85	51	200	13	41	42	38	66
	求人倍率	1.91	2.26	2.25	1.86	1.54	1.27	8.09	9.15	7.41	7.93	8.37	8.24
サービス職	求人募集数	849	203	219	162	163	102	982	46	191	191	165	389
	求職者数	503	110	119	95	104	75	338	15	64	64	57	138
	求人倍率	1.69	1.85	1.84	1.71	1.57	1.36	2.91	3.07	2.98	2.98	2.89	2.82
保安職	求人募集数	242	15	64	17	30	116	95	9	0	3	6	77
	求職者数	43	2	9	3	6	23	24	2	0	1	1	20
	求人倍率	5.63	7.50	7.11	5.67	5.00	5.04	3.96	4.50	—	3.00	6.00	3.85
生産工程	求人募集数	905	141	274	248	164	78	376	18	61	90	66	141
	求職者数	921	126	251	252	190	102	202	12	36	45	36	73
	求人倍率	0.98	1.12	1.09	0.98	0.86	0.76	1.86	1.50	1.69	2.00	1.83	1.93
輸送・機械運転	求人募集数	379	14	55	134	104	72	82	1	0	5	5	71
	求職者数	284	6	32	71	88	87	50	1	0	3	3	43
	求人倍率	1.33	2.33	1.72	1.89	1.18	0.83	1.64	1.00	—	1.67	1.67	1.65
建設・採掘	求人募集数	307	48	77	76	57	49	7	0	0	1	0	6
	求職者数	106	12	20	23	25	26	11	0	0	2	1	8
	求人倍率	2.90	4.00	3.85	3.30	2.28	1.88	0.64	—	—	0.50	0.00	0.75
運搬・清掃・包装等	求人募集数	279	40	66	55	50	68	616	34	49	81	92	360
	求職者数	641	76	127	120	127	191	667	35	47	83	97	405
	求人倍率	0.44	0.53	0.52	0.46	0.39	0.36	0.92	0.97	1.04	0.98	0.95	0.89

- (注) 1 求人募集数・求職者数・求人倍率は、正式にはそれぞれ有効求人人数・有効求職者数・有効求人倍率といいます。
 2 求人倍率は、求職者1人あたりの求人募集数を意味しています。
 3 「職業」の合計欄には、「管理職」「農林漁業職」「職業分類不能」を含みます。



	専門・技術職	事務職	販売職	サービス職	保安職	生産工程	輸送・機械運転	建設・採掘	運搬・清掃・包装	常用計
求人募集数	1,610	988	2,405	1,831	337	1,281	461	314	895	10,259
求職者数	919	2,312	611	841	67	1,123	334	117	1,308	8,076
求人倍率(倍)	1.75	0.43	3.94	2.18	5.03	1.14	1.38	2.68	0.68	1.27

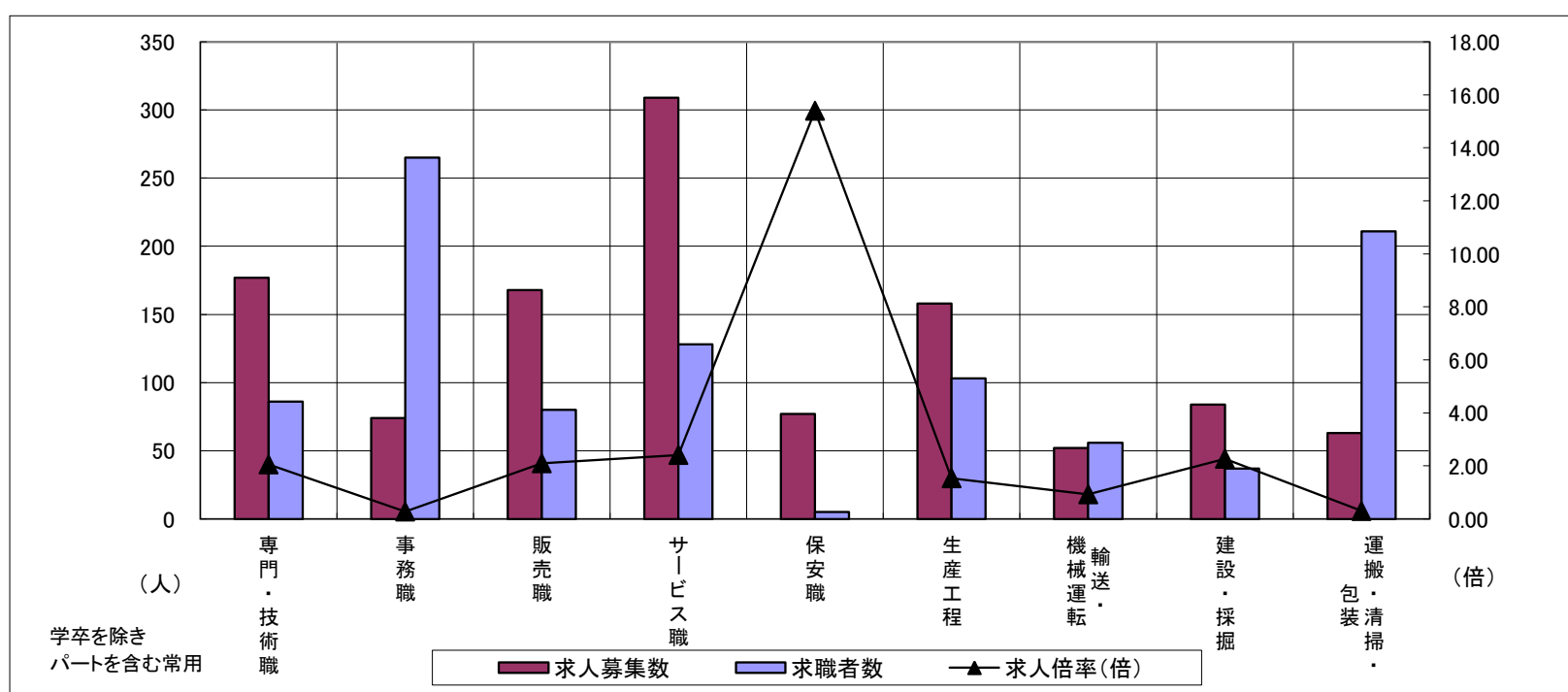
求人・求職バランスシート

平成26年2月

東紀州地域

職業別	年齢別	合計	常用					合計	常用的パート				
			～24歳	25歳～	35歳～	45歳～	55歳～		～24歳	25歳～	35歳～	45歳～	55歳～
合計	求人募集数	746	92	132	170	170	182	450	23	84	70	93	180
	求職者数	695	75	116	158	163	183	354	18	67	56	74	139
	求人倍率	1.07	1.23	1.14	1.08	1.04	0.99	1.27	1.28	1.25	1.25	1.26	1.29
専門・技術職	求人募集数	139	5	34	54	29	17	38	2	10	9	6	11
	求職者数	68	2	15	27	14	10	18	1	5	4	3	5
	求人倍率	2.04	2.50	2.27	2.00	2.07	1.70	2.11	2.00	2.00	2.25	2.00	2.20
事務職	求人募集数	57	10	10	14	14	9	17	0	6	5	3	3
	求職者数	190	32	35	45	48	30	75	2	24	20	14	15
	求人倍率	0.30	0.31	0.29	0.31	0.29	0.30	0.23	0.00	0.25	0.25	0.21	0.20
販売職	求人募集数	45	10	16	9	0	10	123	8	31	15	25	44
	求職者数	32	6	11	7	0	8	48	3	12	6	10	17
	求人倍率	1.41	1.67	1.45	1.29	—	1.25	2.56	2.67	2.58	2.50	2.50	2.59
サービス職	求人募集数	145	26	33	31	29	26	164	16	19	14	40	75
	求職者数	76	12	16	15	16	17	52	5	6	5	13	23
	求人倍率	1.91	2.17	2.06	2.07	1.81	1.53	3.15	3.20	3.17	2.80	3.08	3.26
保安職	求人募集数	67	0	0	0	66	1	10	0	0	0	5	5
	求職者数	2	0	0	0	1	1	3	0	0	0	1	2
	求人倍率	33.50	—	—	—	66.00	1.00	3.33	—	—	—	5.00	2.50
生産工程	求人募集数	104	13	22	17	31	21	54	4	6	8	13	23
	求職者数	76	10	14	13	24	15	27	2	3	4	7	11
	求人倍率	1.37	1.30	1.57	1.31	1.29	1.40	2.00	2.00	2.00	2.00	1.86	2.09
輸送・機械運転	求人募集数	48	2	1	12	13	20	4	0	0	0	0	4
	求職者数	53	1	2	15	15	20	3	0	0	0	0	3
	求人倍率	0.91	2.00	0.50	0.80	0.87	1.00	1.33	—	—	—	—	1.33
建設・採掘	求人募集数	83	10	10	18	12	33	1	0	1	0	0	0
	求職者数	35	3	3	7	6	16	2	0	1	1	0	0
	求人倍率	2.37	3.33	3.33	2.57	2.00	2.06	0.50	—	1.00	0.00	—	—
運搬・清掃・包装等	求人募集数	29	2	5	5	7	10	34	1	3	5	6	19
	求職者数	106	5	12	21	25	43	105	4	10	14	20	57
	求人倍率	0.27	0.40	0.42	0.24	0.28	0.23	0.32	0.25	0.30	0.36	0.30	0.33

- (注) 1 求人募集数・求職者数・求人倍率は、正式にはそれぞれ有効求人人数・有効求職者数・有効求人倍率といいます。
 2 求人倍率は、求職者1人あたりの求人募集数を意味しています。
 3 「職業」の合計欄には、「管理職」「農林漁業職」「職業分類不能」を含みます。



	専門・技術職	事務職	販売職	サービス職	保安職	生産工程	輸送・機械運転	建設・採掘	運搬・清掃・包装	常用計
求人募集数	177	74	168	309	77	158	52	84	63	1,196
求職者数	86	265	80	128	5	103	56	37	211	1,049
求人倍率(倍)	2.06	0.28	2.10	2.41	15.40	1.53	0.93	2.27	0.30	1.14

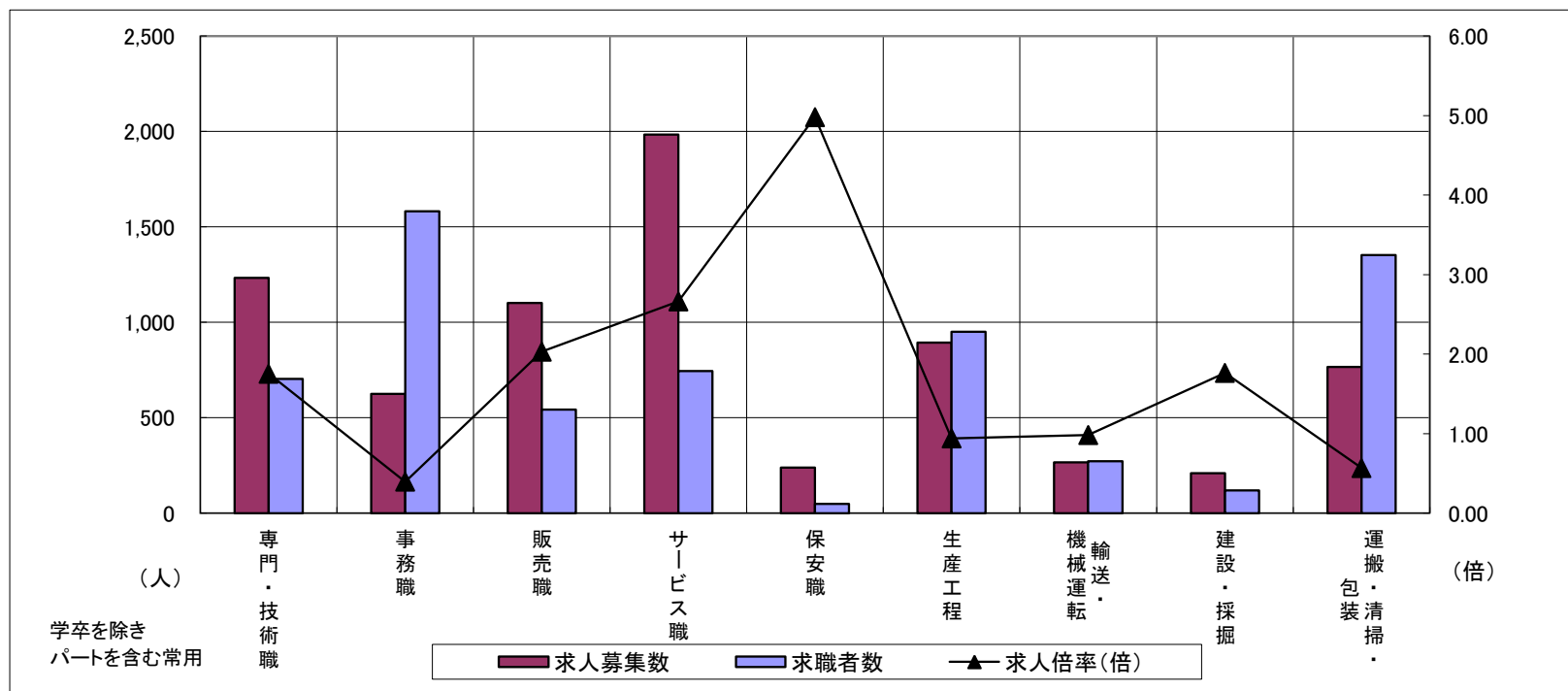
求人・求職バランスシート

平成26年2月

松阪+伊勢

職業別	年齢別	合計	常用					合計	常用的パート				
			～24歳	25歳～	35歳～	45歳～	55歳～		～24歳	25歳～	35歳～	45歳～	55歳～
合計	求人募集数	4,103	646	1,187	970	722	578	3,273	169	526	618	617	1,343
	求職者数	4,328	585	1,084	996	856	807	2,260	114	358	420	419	949
	求人倍率	0.95	1.10	1.10	0.97	0.84	0.72	1.45	1.48	1.47	1.47	1.47	1.42
専門・技術職	求人募集数	764	79	254	201	142	88	469	10	103	107	105	144
	求職者数	473	44	147	125	90	67	231	5	50	53	51	72
	求人倍率	1.62	1.80	1.73	1.61	1.58	1.31	2.03	2.00	2.06	2.02	2.06	2.00
事務職	求人募集数	378	70	131	90	52	35	247	11	55	69	47	65
	求職者数	1,081	170	320	269	181	141	500	21	110	137	95	137
	求人倍率	0.35	0.41	0.41	0.33	0.29	0.25	0.49	0.52	0.50	0.50	0.49	0.47
販売職	求人募集数	514	92	176	82	106	58	588	34	136	123	111	184
	求職者数	332	49	93	55	81	54	211	13	48	43	41	66
	求人倍率	1.55	1.88	1.89	1.49	1.31	1.07	2.79	2.62	2.83	2.86	2.71	2.79
サービス職	求人募集数	906	195	204	176	194	137	1,077	74	204	184	185	430
	求職者数	457	88	93	86	105	85	288	17	54	50	52	115
	求人倍率	1.98	2.22	2.19	2.05	1.85	1.61	3.74	4.35	3.78	3.68	3.56	3.74
保安職	求人募集数	145	6	16	11	18	94	94	11	0	0	15	68
	求職者数	30	1	3	2	4	20	18	2	0	0	3	13
	求人倍率	4.83	6.00	5.33	5.50	4.50	4.70	5.22	5.50	—	—	5.00	5.23
生産工程	求人募集数	696	119	202	190	119	66	197	15	40	39	38	65
	求職者数	749	112	195	201	147	94	202	15	37	37	36	77
	求人倍率	0.93	1.06	1.04	0.95	0.81	0.70	0.98	1.00	1.08	1.05	1.06	0.84
輸送・機械運転	求人募集数	219	3	37	69	62	48	47	1	0	5	0	41
	求職者数	237	4	32	67	62	72	34	1	0	3	0	30
	求人倍率	0.92	0.75	1.16	1.03	1.00	0.67	1.38	1.00	—	1.67	—	1.37
建設・採掘	求人募集数	206	49	44	44	36	33	2	0	0	0	0	2
	求職者数	107	17	16	20	24	30	11	0	0	1	1	9
	求人倍率	1.93	2.88	2.75	2.20	1.50	1.10	0.18	—	—	0.00	0.00	0.22
運搬・清掃・包装等	求人募集数	225	27	57	48	40	53	541	27	34	63	107	310
	求職者数	681	63	136	138	134	210	672	33	40	78	122	399
	求人倍率	0.33	0.43	0.42	0.35	0.30	0.25	0.81	0.82	0.85	0.81	0.88	0.78

- (注) 1 求人募集数・求職者数・求人倍率は、正式にはそれぞれ有効求人数・有効求職者数・有効求人倍率といいます。
 2 求人倍率は、求職者1人あたりの求人募集数を意味しています。
 3 「職業」の合計欄には、「管理職」「農林漁業職」「職業分類不能」を含みます。



	専門・技術職	事務職	販売職	サービス職	保安職	生産工程	輸送・機械運転	建設・採掘	運搬・清掃・包装	常用計
求人募集数	1,233	625	1,102	1,983	239	893	266	208	766	7,376
求職者数	704	1,581	543	745	48	951	271	118	1,353	6,588
求人倍率(倍)	1.75	0.40	2.03	2.66	4.98	0.94	0.98	1.76	0.57	1.12