

## 企業名：トーテックフロンティア株式会社

職業紹介事業者（23-ユ-300326）／労働者派遣派遣事業者（般23-300647）

### ●ホームページアドレス

<http://www.totecfrontier.co.jp>

### ●事業所所在地

本社：〒451-0045 名古屋市西区名駅2-27-8 名古屋プライムセントラルタワー  
東京支社：〒141-0032 東京都品川区大崎1-11-1 ゲートシティ大崎ウエストタワー

### ●連絡先・担当部署

人財開発グループ

TEL：0120-20-8026／mail：8026@totec.co.jp

### ●サービス内容・取扱職種

- ◆自動車・航空機・産業機械・電気電子部品をはじめとする各種製品の設計開発技術者の特定労働者派遣
- ◆事務・CADオペレータ・ヘルプデスク等の一般労働者派遣
- ◆設計・開発・営業・人事総務・経理等の職業紹介  
（求職者の皆さんには一切料金等は発生しません）

※職種等の詳細は、裏面をご覧ください。



### ●特徴的な取組

- ◆トーテックアメニティ(株)100%出資企業です。
- ★同社は、40年余りにわたり官公庁や大手企業との取引を行っており、その信頼を背景に当社でも大手企業を中心に取引をしています。
- ◆労働環境の向上に努めており、働きやすい環境の整備を進めています。  
『愛知県ファミリーフレンドリー企業』登録（愛知県承認）
- ★ワーク・ライフ・バランスの実現に積極的に取り組む企業として、承認を受けています。  
『若者応援企業宣言』登録（名古屋中公共職業安定所承認）
- ★労務管理の体制が整備されており、若者を採用・育成のためハローワークに通常の求人情報よりも詳細な企業・採用情報を公表する企業として、承認を受けています。

### ●利用手続き

- ◆当社へのご応募やご質問は、当社ホームページよりエントリーいただくか、お電話にてご連絡ください。



**TOTEC** frontier

作成日時：2013年11月20日

# 企業名：トーテックフロンティア株式会社

## ●取扱職種の詳細

### ◆自動車・航空機・産業機械・電気電子部品をはじめとする各種製品の設計開発技術者の特定労働者派遣

#### 『機械設計』

- ・自動車エンジンや内外装部品、金型の設計、設計補助
- ・航空機やエアコン、エレベーター、産業機械、複合機などの構造設計・設計、設計補助

#### 『実験評価』

- ・自動車の衝突安全試験や電装品など各種部品の実験評価
- ・自動車の次世代電池や電動工具などの実験評価

#### 『生産技術』

- ・自動車部品、半導体、セラミック製品などの生産設備計画、導入、維持改善
- ・航空機生産設備の設計、治具設計

#### 『ソフトウェア開発』

- ・カーナビや車載ECUのソフトウェア開発、評価
- ・エアコンやエレベーターなどの制御回路設計



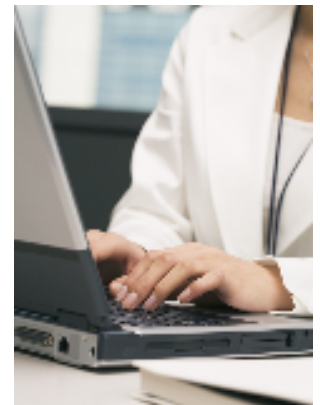
### ◆事務・CADオペレーター・ヘルプデスク等の一般労働者派遣

#### 『事務系職種』

- ・伝票作成やデータ照合、電話・来客対応など
- ・営業部門でのサポート事務
- ・各種データ入力

#### 『CADオペレーター・ヘルプデスク』

- ・公共建築などのCADオペレーター
- ・一般企業や公的機関、医療機関などのシステム部門でのヘルプデスク



### ◆設計・開発・営業・人事総務・経理等の職業紹介

- ・自動車部品の設計、開発
- ・スマートフォンのアプリやWeb系システムの開発
- ・各種商品やサービスの法人営業
- ・一般企業や教育機関での人事総務、経理
- ・一般事務や貿易事務

