

厚生労働省 三重労働局発表
平成 27 年 3 月 27 日(金)
午前 8 時 30 分 解禁

担 当	厚生労働省三重労働局職業安定部	
	職業安定課長	川西 利弘
	職業安定課長補佐	小西 克明
	地方労働市場情報官	仲 誠
	電話 059-226-2305	

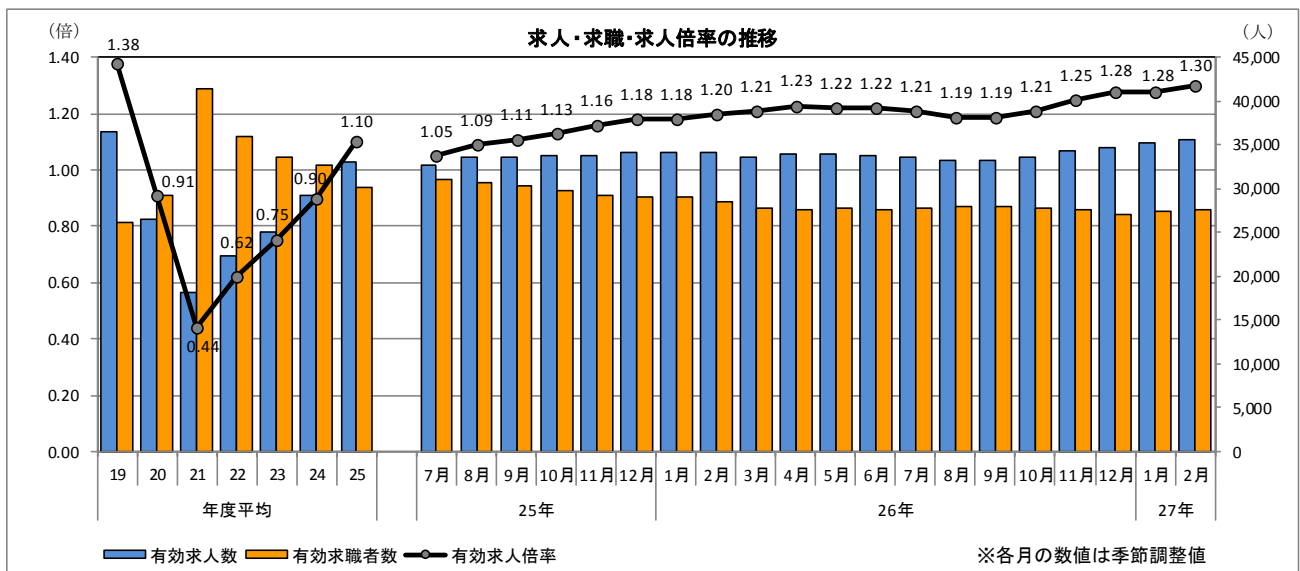
三重県的一般職業紹介状況

《平成 27 年 2 月内容》

- 有効求人倍率（季節調整値）は 1.30 倍 で、前月を 0.02 ポイント上回る。
全国の有効求人倍率は 1.15 倍。三重の順位は全国第 12 位。
 - 新規求人倍率（季節調整値）は 1.81 倍 で、前月を 0.03 ポイント下回る。
 - 県内の雇用情勢は、一部に弱さが見られるものの、改善している。
- ※ 有効求人数（季節調整値）は 5 か月連続で前月を上回り、有効求職者数（同）は前月から横ばいでの推移となったため、有効求人倍率（季節調整値）1.30 倍となり、前月（1.28 倍）を 0.02 ポイント上回った。
- ※ 有効求人倍率（季節調整値）が 1.3 倍台となったのは、平成 20 年 2 月（1.33 倍）以来、7 年ぶり。
- ※ 製造業からの新規求人数が 7 か月連続で前年同月比マイナスとなるなど、一部に弱さが見られるものの、有効求人倍率（季節調整値）は 21 か月連続 1 倍台で推移するなど上昇基調にあり、県内の雇用情勢は改善している。
- ※ 先行きについては、県内経済は一部に弱さが見られるものの、緩やかに回復しているとされており、企業における人手不足感を背景として、雇用情勢についても改善の動きが継続するものと思われる。

《概要》

- 有効求人数（季節調整値）は 35,715 人で前月に比べ 1.2%、428 人増加、有効求職者数（季節調整値）27,535 人で同 0.02%、5 人増加したことから、有効求人倍率は 1.30 倍となり、前月を 0.02 ポイント上回った。
- 新規求人数（季節調整値）は 12,704 人で前月に比べ 1.6%、213 人減少、新規求職者数（季節調整値）は 7,012 人で同 0.3%、18 人減少したことから、新規求人倍率は 1.81 倍となり、前月を 0.03 ポイント下回った。

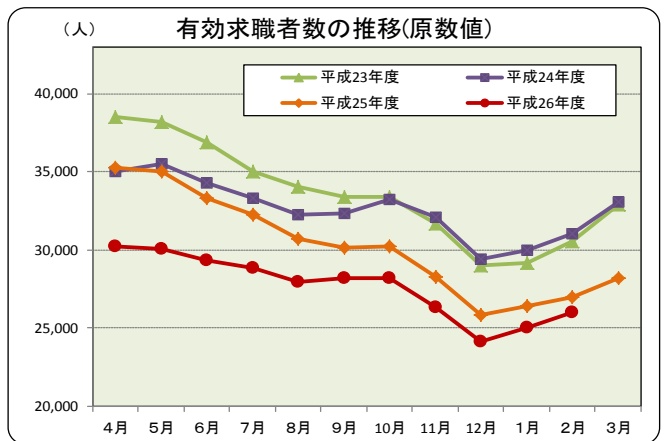
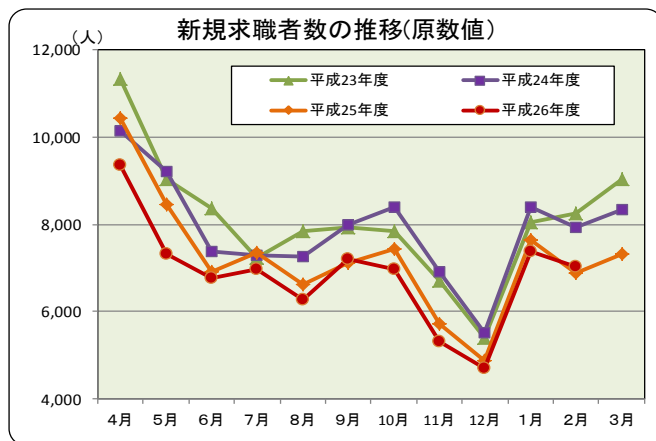
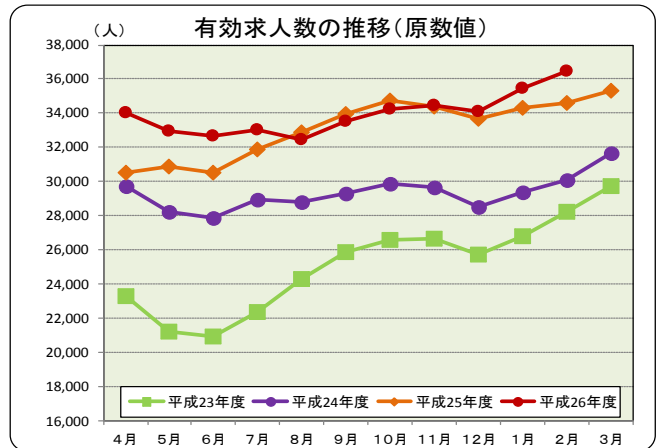
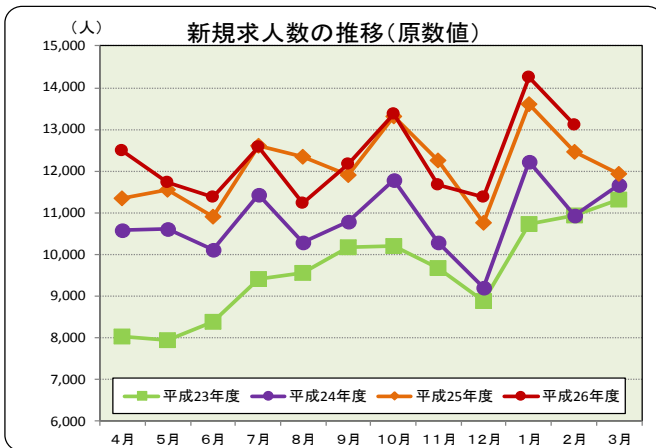


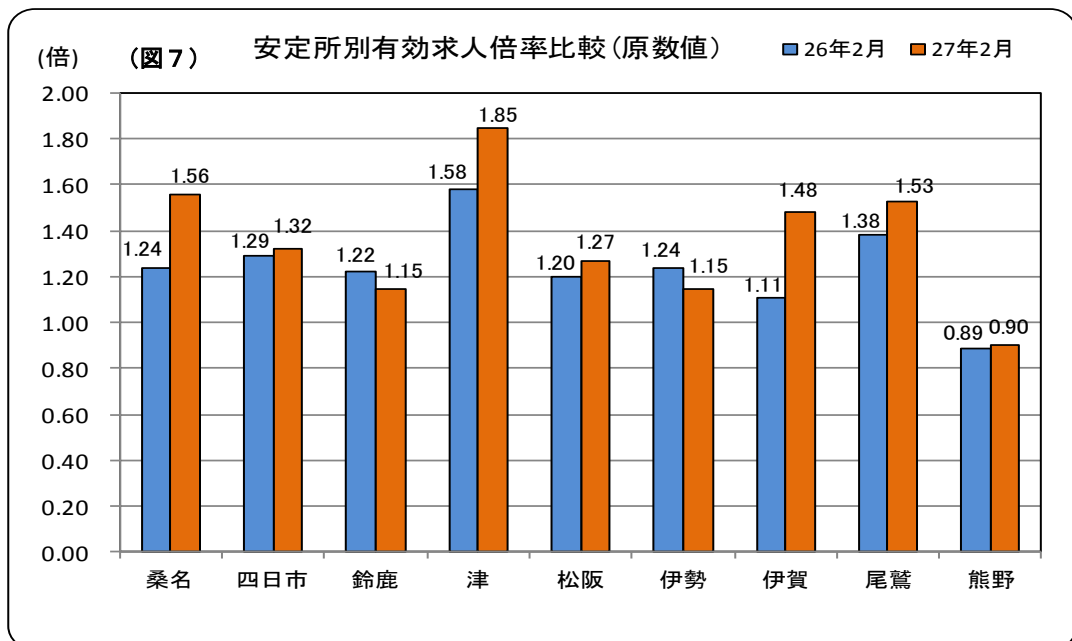
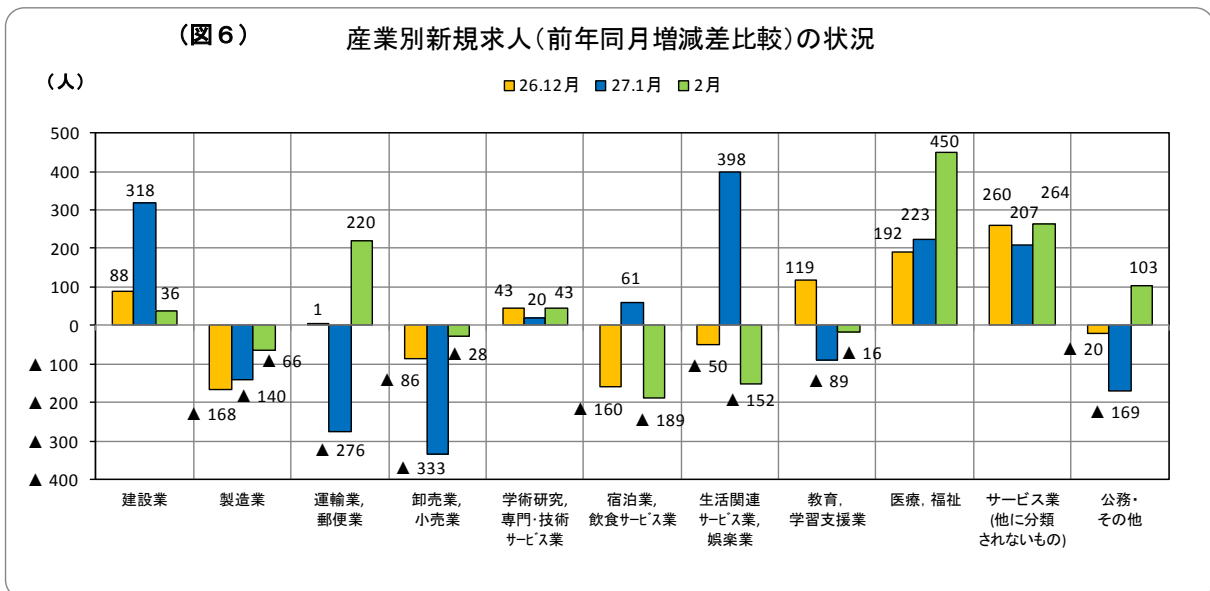
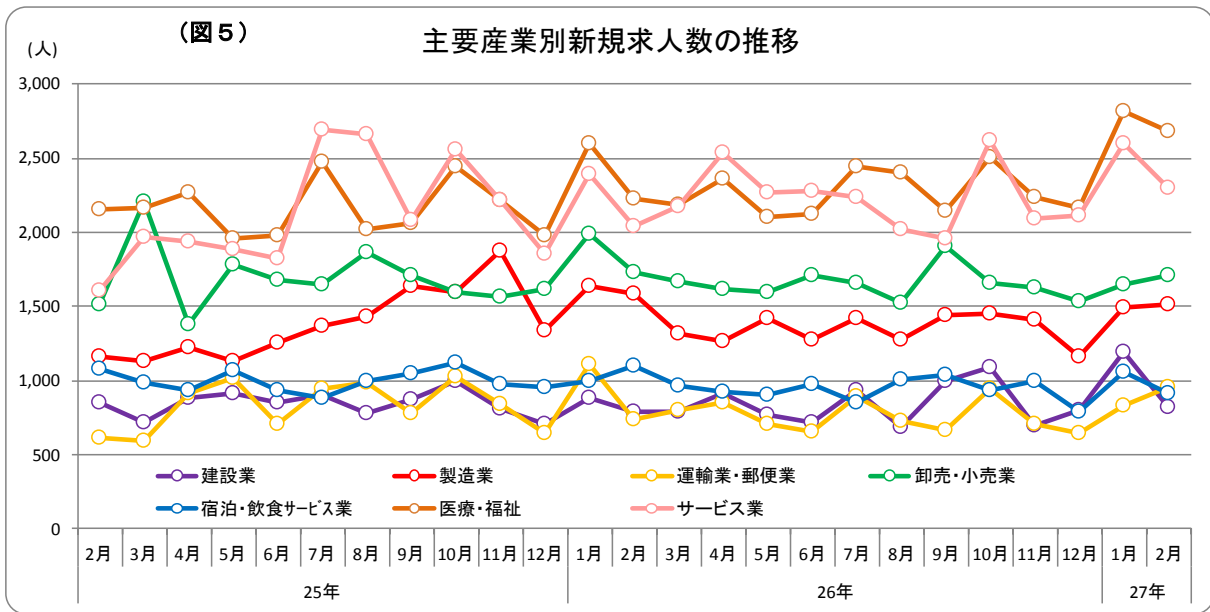
○ 正社員有効求人倍率（原数値）は0.77倍で、前年同月（0.66倍）を0.11ポイント上回った。
 有効求職者数が減少し、正社員有効求人数が増加したため有効求人倍率は前年同月を上回った。
 全国の正社員求人倍率（原数値）は0.75倍。

○ 新規求人数（原数値）は13,109人で、前年同月より5.2%（652人）増加し、3か月連続で増加。
 ○ パートを除く一般の新規求人数は7,902人で、前年同月より10.8%（770人）増加し、3か月連続で増加。
 パートの新規求人数は5,207人で、前年同月より2.2%（118人）減少し、2か月連続で減少。
 ○ 有効求人数（原数値）は36,444人で、前年同月より5.3%（1,847人）増加し、4か月連続で増加。

○ 新規求職申込件数（原数値）は7,012件で、前年同月より1.9%（133件）増加し、5か月ぶりに増加。
 ○ 有効求職者数（原数値）は26,029人で、前年同月より3.6%（960人）減少し、22か月連続で減少。
 ○ 新規常用求職者4,720人（パートタイムを除く）の態様別状況（前年同月比）
 「在職者」は1,831人（6.1%増）で2か月ぶりに増加。「無業者」は432人（16.1%減）で37か月連続減少、「離職者」は2,457人（2.7%増）で19か月ぶりに増加した。
 離職者の内訳をみると「事業主都合離職者」は643人（3.3%減）で2か月ぶりに減少、「自己都合離職者」は1,668人（5.9%増）で5か月ぶりに増加、「定年退職者」は80人（18.4%減）で6か月ぶりに減少。

県内各安定所の有効求人倍率（原数値）は、津1.85倍、桑名1.56倍、尾鷲1.53倍、伊賀1.48倍、四日市1.32倍、松阪1.27倍、鈴鹿1.15倍、伊勢1.15倍、熊野0.90倍の順。
 津、桑名、尾鷲、伊賀、四日市、松阪、熊野では前年同月を上回り、鈴鹿、伊勢では下回った。





(表1) 産業別新規求人の状況 (パートを含む全数)

三重労働局計

産 業	27年2月	前年同月	前月	増減率	
				対前年	対前月
AB 農 業 , 林 業 , 漁 業	82	99	117	▲ 17.2	▲ 29.9
C 鉱 業 , 採 石 業 , 砂 利 採 取 業	8	8	7	0.0	14.3
D 建 設 業	826	790	1,199	4.6	▲ 31.1
E 製 造 業	1,519	1,585	1,499	▲ 4.2	1.3
09 食 料 品	314	300	293	4.7	7.2
10 飲 料 ・ た ば こ ・ 飼 料	23	24	16	▲ 4.2	43.8
11 織 維 工 業	30	86	30	▲ 65.1	0.0
12 木 材 ・ 木 製 品	4	12	26	▲ 66.7	▲ 84.6
13 家 具 ・ 装 備 品	20	27	26	▲ 25.9	▲ 23.1
14 パ ル プ ・ 紙 ・ 紙 加 工 品	21	30	36	▲ 30.0	▲ 41.7
15 印 刷 ・ 同 関 連 業	32	33	29	▲ 3.0	10.3
16 化 学 工 業	45	26	75	73.1	▲ 40.0
17 石 油 製 品 ・ 石 炭 製 品	4	0	3	—	33.3
18 プ ラ ス チ ッ ク 製 品	64	94	82	▲ 31.9	▲ 22.0
19 ゴ ム 製 品	64	33	42	93.9	52.4
21 窯 業 ・ 土 石 製 品	41	40	34	2.5	20.6
22 鉄 鋼 業	26	30	40	▲ 13.3	▲ 35.0
23 非 鉄 金 属	19	4	19	375.0	0.0
24 金 属 製 品	159	173	156	▲ 8.1	1.9
25 は ん 用 機 械 器 具	85	92	72	▲ 7.6	18.1
26 生 産 用 機 械 器 具	95	105	62	▲ 9.5	53.2
27 業 務 用 機 械 器 具	33	49	30	▲ 32.7	10.0
28 電 子 部 品 ・ デ バ イ ス ・ 電 子 回 路	52	58	48	▲ 10.3	8.3
29 電 気 機 械 器 具	142	104	147	36.5	▲ 3.4
30 情 報 通 信 機 械 器 具	15	42	13	▲ 64.3	15.4
31 輸 送 用 機 械 器 具	195	212	190	▲ 8.0	2.6
20,32 そ の 他 の 製 造 業	36	11	30	227.3	20.0
F 電 気 ・ ガ ス ・ 熱 供 給 ・ 水 道 業	11	20	37	▲ 45.0	▲ 70.3
G 情 報 通 信 業	191	147	490	29.9	▲ 61.0
H 運 輸 業 , 郵 便 業	955	735	836	29.9	14.2
I 卸 売 業 , 小 売 業	1,708	1,736	1,653	▲ 1.6	3.3
(50~55 卸 売 業)	328	261	315	25.7	4.1
(56~61 小 売 業)	1,380	1,475	1,338	▲ 6.4	3.1
J 金 融 業 , 保 険 業	120	123	88	▲ 2.4	36.4
K 不 動 産 業 , 物 品 賃 貸 業	138	123	152	12.2	▲ 9.2
L 学 術 研 究 , 専 門 ・ 技 術 サ ー ビ ス 業	190	147	190	29.3	0.0
M 宿 泊 業 , 飲 食 サ ー ビ ス 業	912	1,101	1,059	▲ 17.2	▲ 13.9
N 生 活 関 連 サ ー ビ ス 業 , 娯 楽 業	508	660	996	▲ 23.0	▲ 49.0
O 教 育 , 学 習 支 援 業	330	346	189	▲ 4.6	74.6
P 医 療 , 福 祉	2,682	2,232	2,822	20.2	▲ 5.0
(83 医 療 業)	965	781	1,049	23.6	▲ 8.0
(85 社 会 保 険 ・ 社 会 福 祉 ・ 介 護 事 業)	1,716	1,450	1,770	18.3	▲ 3.1
Q 複 合 サ ー ビ ス 事 業	72	115	132	▲ 37.4	▲ 45.5
R サ ー ビ ス 業 (他 に 分 類 さ れ な い も の)	2,303	2,039	2,601	12.9	▲ 11.5
(91 職 業 紹 介 ・ 労 働 者 派 遣 業)	1,434	1,244	1,726	15.3	▲ 16.9
ST 公 務 ・ そ の 他	554	451	193	22.8	187.0
合 計	13,109	12,457	14,260	5.2	▲ 8.1

(表2)

職業安定業務速報 (平成27年2月)

(三重労働局職業安定課)

項目 年月	新規求人・求職				有効求人・求職				求人倍率					中高年齢者				就職件数		
	求人数 (人)	前年 同月比 (%)	求職者 数 (人)	前年 同月比 (%)	求人数 (人)	前年 同月比 (%)	求職者 数 (人)	前年 同月比 (%)	新規		有効			新規 求職者 数 (人)	前年 同月比 (%)	有効 求職者 数 (人)	前年 同月比 (%)	全数 (件)	前年 同月比 (%)	就職率 (%)
									三重県 倍	三重県 TCI倍	三重県 倍	三重県 TCI倍	全国 TCI倍							
23年	9,334	11.1	8,261	▲ 5.2	24,351	16.3	34,169	▲ 7.4	1.13	—	0.71	—	(原数値) 0.65	3,121	▲ 7.3	14,424	▲ 10.8	2,518	▲ 4.9	30.5
24平	10,668	14.3	7,947	▲ 3.8	28,744	18.0	32,499	▲ 4.9	1.34	—	0.88	—	(原数値) 0.80	3,082	▲ 1.3	14,062	▲ 2.5	2,499	▲ 0.8	31.4
25均	11,813	10.7	7,463	▲ 6.1	32,051	11.5	31,260	▲ 3.8	1.58	—	1.03	—	(原数値) 0.93	2,934	▲ 4.8	13,680	▲ 2.7	2,450	▲ 2.0	32.8
26	12,163	3.0	6,890	▲ 7.7	33,803	5.5	27,902	▲ 10.7	1.77	—	1.21	—	(原数値) 1.09	2,774	▲ 5.5	12,237	▲ 10.5	2,284	▲ 6.7	33.2
22年	8,838	17.8	8,559	▲ 6.8	22,313	23.4	35,983	▲ 13.3	1.03	—	0.62	—	(原数値) 0.56	3,247	▲ 10.1	15,522	▲ 13.4	2,648	5.5	30.9
23度	9,600	8.6	8,084	▲ 5.6	25,145	12.7	33,550	▲ 6.8	1.19	—	0.75	—	(原数値) 0.68	3,081	▲ 5.1	14,229	▲ 8.3	2,502	▲ 5.5	31.0
24平	10,823	12.7	7,890	▲ 2.4	29,268	16.4	32,627	▲ 2.8	1.37	—	0.90	—	(原数値) 0.82	3,080	0.0	14,150	▲ 0.6	2,484	▲ 0.7	31.5
25均	12,077	11.6	7,228	▲ 8.4	33,148	13.3	30,214	▲ 7.4	1.67	—	1.10	—	(原数値) 0.97	2,866	▲ 6.9	13,276	▲ 6.2	2,449	▲ 1.4	33.9
24 1	10,734	10.0	8,050	▲ 5.3	26,824	12.0	29,144	▲ 7.9	1.33	1.32	0.92	0.83	0.74	2,958	▲ 5.5	12,531	▲ 7.3	2,065	▲ 7.3	25.7
2	10,936	10.1	8,248	▲ 5.2	28,231	12.7	30,534	▲ 6.0	1.33	1.34	0.92	0.86	0.75	3,096	0.2	12,976	▲ 4.2	2,422	6.3	29.4
3	11,304	12.1	9,034	▲ 11.9	29,737	13.2	32,906	▲ 8.3	1.25	1.34	0.90	0.87	0.77	3,459	▲ 8.4	13,887	▲ 5.4	2,876	▲ 5.7	31.8
4	10,588	32.1	10,139	▲ 10.6	28,864	23.9	35,022	▲ 9.0	1.04	1.42	0.82	0.90	0.79	4,376	▲ 5.2	15,240	▲ 5.7	3,084	0.0	30.4
5	10,600	33.7	9,203	1.9	28,243	33.1	35,539	▲ 7.0	1.15	1.37	0.79	0.90	0.80	3,586	6.9	15,472	▲ 2.5	2,829	9.8	30.7
6	10,098	20.6	7,375	▲ 11.8	27,910	33.2	34,260	▲ 7.1	1.37	1.40	0.81	0.91	0.80	2,827	▲ 10.4	14,908	▲ 3.2	2,696	5.2	36.6
7	11,420	21.3	7,289	0.9	28,917	29.5	33,321	▲ 4.8	1.57	1.42	0.87	0.92	0.81	2,868	5.1	14,604	▲ 0.8	2,472	2.4	33.9
8	10,288	7.5	7,250	▲ 7.7	28,775	18.3	32,276	▲ 5.2	1.42	1.32	0.89	0.91	0.82	2,750	▲ 6.1	14,173	▲ 1.5	2,125	▲ 9.2	29.3
9	10,781	6.1	7,977	0.7	29,288	13.1	32,316	▲ 3.2	1.35	1.33	0.91	0.88	0.81	2,944	▲ 0.4	14,024	▲ 1.0	2,402	▲ 3.2	30.1
10	11,791	15.4	8,381	6.9	29,910	12.6	33,194	▲ 0.6	1.41	1.37	0.90	0.88	0.82	3,249	3.8	14,279	▲ 0.3	2,613	▲ 3.1	31.2
11	10,281	6.2	6,902	3.0	29,683	11.4	32,058	1.2	1.49	1.26	0.93	0.87	0.82	2,703	6.5	13,795	1.0	2,369	0.9	34.3
12	9,200	3.7	5,517	2.0	28,551	10.9	29,419	1.5	1.67	1.35	0.97	0.88	0.83	2,173	5.4	12,851	1.5	2,033	▲ 5.8	36.8
25 1	12,226	13.9	8,380	4.1	29,359	9.5	29,970	2.8	1.46	1.39	0.98	0.89	0.84	3,135	6.0	12,922	3.1	1,975	▲ 4.4	23.6
2	10,947	0.1	7,943	▲ 3.7	30,080	6.5	31,035	1.6	1.38	1.35	0.97	0.90	0.85	3,123	0.9	13,350	2.9	2,270	▲ 6.3	28.6
3	11,661	3.2	8,327	▲ 7.8	31,640	6.4	33,110	0.6	1.40	1.47	0.96	0.92	0.87	3,226	▲ 6.7	14,182	2.1	2,940	2.2	35.3
4	11,341	7.1	10,426	2.8	30,555	5.9	35,225	0.6	1.09	1.50	0.87	0.94	0.88	4,555	4.1	15,564	2.1	3,116	1.0	29.9
5	11,540	8.9	8,444	▲ 8.2	30,871	9.3	34,995	▲ 1.5	1.37	1.56	0.88	0.99	0.90	3,278	▲ 8.6	15,299	▲ 1.1	2,604	▲ 8.0	30.8
6	10,897	7.9	6,914	▲ 6.3	30,538	9.4	33,332	▲ 2.7	1.58	1.61	0.92	1.01	0.92	2,663	▲ 5.8	14,603	▲ 2.0	2,562	▲ 5.0	37.1
7	12,611	10.4	7,360	1.0	31,909	10.3	32,267	▲ 3.2	1.71	1.61	0.99	1.05	0.94	2,895	0.9	14,158	▲ 3.1	2,524	2.1	34.3
8	12,334	19.9	6,623	▲ 8.6	32,920	14.4	30,679	▲ 4.9	1.86	1.74	1.07	1.09	0.95	2,677	▲ 2.7	13,648	▲ 3.7	2,181	2.6	32.9
9	11,899	10.4	7,128	▲ 10.6	33,929	15.8	30,161	▲ 6.7	1.67	1.65	1.12	1.11	0.96	2,677	▲ 9.1	13,381	▲ 4.6	2,426	1.0	34.0
10	13,308	12.9	7,425	▲ 11.4	34,770	16.2	30,205	▲ 9.0	1.79	1.71	1.15	1.13	0.99	2,874	▲ 11.5	13,257	▲ 7.2	2,565	▲ 1.8	34.5
11	12,244	19.1	5,714	▲ 17.2	34,356	15.7	28,302	▲ 11.7	2.14	1.80	1.21	1.16	1.01	2,198	▲ 18.7	12,406	▲ 10.1	2,211	▲ 6.7	38.7
12	10,747	16.8	4,867	▲ 11.8	33,679	18.0	25,834	▲ 12.2	2.21	1.78	1.30	1.18	1.03	1,909	▲ 12.1	11,384	▲ 11.4	2,022	▲ 0.5	41.5
26 1	13,617	11.4	7,645	▲ 8.8	34,337	17.0	26,385	▲ 12.0	1.78	1.69	1.30	1.18	1.04	3,063	▲ 2.3	11,620	▲ 10.1	2,063	4.5	27.0
2	12,457	13.8	6,879	▲ 13.4	34,597	15.0	26,989	▲ 13.0	1.81	1.78	1.28	1.20	1.05	2,735	▲ 12.7	11,795	▲ 11.6	2,330	2.6	33.9
3	11,927	2.3	7,315	▲ 12.2	35,319	11.6	28,196	▲ 14.8	1.63	1.79	1.25	1.21	1.07	2,879	▲ 10.8	12,192	▲ 14.0	2,779	▲ 5.5	38.0
4	12,479	10.0	9,364	▲ 10.2	34,000	11.3	30,189	▲ 14.3	1.33	1.84	1.13	1.23	1.08	4,070	▲ 10.6	13,299	▲ 14.6	2,565	▲ 17.7	27.4
5	11,712	1.5	7,305	▲ 13.5	32,929	6.7	30,104	▲ 14.0	1.60	1.79	1.09	1.22	1.09	2,935	▲ 10.5	13,261	▲ 13.3	2,576	▲ 1.1	35.3
6	11,383	4.5	6,773	▲ 2.0	32,635	6.9	29,311	▲ 12.1	1.68	1.72	1.11	1.22	1.10	2,686	0.9	12,924	▲ 11.5	2,386	▲ 6.9	35.2
7	12,587	▲ 0.2	6,978	▲ 5.2	33,003	3.4	28,824	▲ 10.7	1.80	1.68	1.14	1.21	1.10	2,944	1.7	12,801	▲ 9.6	2,203	▲ 12.7	31.6
8	11,235	▲ 8.9	6,265	▲ 5.4	32,445	▲ 1.4	27,935	▲ 8.9	1.79	1.67	1.16	1.19	1.10	2,471	▲ 7.7	12,350	▲ 9.5	1,904	▲ 12.7	30.4
9	12,157	2.2	7,205	1.1	33,505	▲ 1.2	28,170	▲ 6.6	1.69	1.73	1.19	1.19	1.10	2,833	5.8	12,389	▲ 7.4	2,429	0.1	33.7
10	13,369	0.5	6,954	▲ 6.3	34,265	▲ 1.5	28,226	▲ 6.6	1.92	1.81	1.21	1.21	1.10	2,720	▲ 5.4	12,238	▲ 7.7	2,369	▲ 7.6	34.1
11	11,657	▲ 4.8	5,306	▲ 7.1	34,491	0.4	26,325	▲ 7.0	2.20	1.83	1.31	1.25	1.12	2,093	▲ 4.8	11,392	▲ 8.2	2,007	▲ 9.2	37.8
12	11,373	5.8	4,694	▲ 3.6	34,112	1.3	24,172	▲ 6.4	2.42	1.88	1.41	1.28	1.14	1,869	▲ 2.1	10,587	▲ 7.0	1,801	▲ 10.9	38.4
27 1	14,260	4.7	7,363	▲ 3.7	35,453	3.3	24,997	▲ 5.3	1.94	1.84	1.42	1.28	1.14	3,109	1.5	11,132	▲ 4.2	1,982	▲ 3.9	26.9
2	13,109	5.2	7,012	1.9	36,444	5.3	26,029	▲ 3.6	1.87	1.81	1.40	1.30	1.15	2,820	3.5	11,550	▲ 2.1	2,144	▲ 8.0	30.6

※求人数、求職者数、就職件数、求人倍率は、学卒を除きパートを含む。TCIは季節調整値を示す。rは数値を補正したもの。

※就職率は、新規求職者数に対する就職件数の割合。

【参考】用語の説明

職業紹介関係

一般関係

① 就業形態、雇用期間及び雇用形態関係

- 一般 常用及び臨時・季節を合わせたものをいう。
- 常用 雇用契約において雇用期間の定めがないもの、又は4か月以上の雇用期間が定められているもの（季節労働を除く。）をいう。
- 臨時・季節 臨時とは、雇用契約において1ヶ月以上4か月未満の雇用期間が定められているものをいい、季節とは、季節的な労働需要に対し、又は季節的な余暇を利用して一定の期間（4か月未満、4か月以上の別を問わない）を定めて就労するものをいう。
- パートタイム 1週間の所定労働時間が同一の事業所に雇用されている通常の労働者の1週間の所定労働時間に比し短い者をいう。
- ・一般パートタイム 常用的パートタイム及び臨時的パートタイムを合わせたものをいう。
- ・常用的パートタイム パートタイムのうち、雇用契約において雇用期間の定めがないか、又は4か月以上の雇用期間が定められているものをいう。
- ・臨時的パートタイム パートタイムのうち、雇用契約において1か月以上4か月未満の雇用期間が定められているか、又は季節的に一定の期間を定めて就労する者。
- 正社員 パートタイムを除く常用のうち、勤め先で正社員・正職員などと呼称される正規労働者をいう。

② 求職・就職関係

- 前月から繰り越された有効求職者数 前月末日現在において、求職票の有効期限が翌月以降にまたがっている就職未決定の求職者の数をいう。
- 新規求職申込件数 期間中に新たに受け付けた求職申込みの件数をいう。
- 月間有効求職者数 「前月から繰り越された有効求職者数」と当月の「新規求職申込件数」の合計数をいう。
- 中高年齢者 45歳以上の者をいう。
- 就職件数 自安定所の有効求職者が、自安定所の紹介により就職したことを確認した件数をいう。
- 雇用保険受給者 雇用保険受給資格決定後、基本手当の支給（各種延長給付を含む）を終了するまでの者をいう。

③ 求人・充足関係

- 前月から繰り越された有効求人数 前月末日現在において、有効期限が翌月以降にまたがっている求人票の未充足の求人数をいう。
- 新規求人数 期間中に新たに受け付けた求人数（採用予定人員）をいう。
- 月間有効求人数 「前月から繰り越された有効求人数」と当月の「新規求人数」の合計数をいう。
- 充足数 自安定所の有効求人が、安定所（他安定所も含む）の紹介により求職者と結びついた件数をいう。

雇用保険関係

- 受給資格決定件数 受け付けた離職票に基づき安定所が求職者給付を受ける資格があると決定した件数をいう。
- 基本手当 求職者給付のうち最も基本的なもので、一般被保険者が失業し、法第13条の受給要件を満たしているときに支給される。
- 受給者実人員 基本手当の給付を実際に受けた受給資格者の実数をいう。

諸比率の算出方法

- 求 人 倍 率 = $\frac{\text{月間有効(新規) 求人数}}{\text{月間有効(新規) 求職者数}}$
- 就 職 率 = $\frac{\text{就 職 件 数}}{\text{月間有効(新規) 求職者数}} \times 100$
- 充 足 率 = $\frac{\text{充 足 数}}{\text{月間有効(新規) 求人数}} \times 100$
- 雇 用 保 険 受 給 者 の 就 職 率 = $\frac{\text{雇 用 保 険 受 給 者 の 就 職 件 数}}{\text{雇 用 保 険 受 給 者 実 人 員}} \times 100$
- 中 高 年 齢 者 の 就 職 率 = $\frac{\text{中 高 年 齢 者 就 職 件 数}}{\text{中 高 年 齢 月 間 有 効 求 職 者 数}} \times 100$

季節調整値

雇用や労働時間などが前月と比べて増えたか減ったかをみるとき、それが例年のパターンなのか経済実態を反映した傾向なのかを見分ける必要がある。

例えば、製造業の所定外労働時間は、休みが多い1月や5月に少なく、秋口から年末にかけて多いというパターンが例年みられる。

季節調整値とは、このような例年のパターンを取除いて、本当の傾向を見やすくした指標のことである。

その他

(1) 使用している略符号は以下のとおりです。

「－」……………該当数字なし

「▲」……………減少

(2) 四捨五入をした平均値等による統計表は、必ずしも合計数と「計」欄の数とは一致しない。