

厚生労働省 三重労働局発表  
平成 27 年 1 月 30 日(金)  
午前 8 時 30 分 解禁

担 当	厚生労働省三重労働局職業安定部		
	職業安定課長	川西	利弘
	職業安定課長補佐	小西	克明
	地方労働市場情報官	仲	誠
	電 話 059-226-2305		

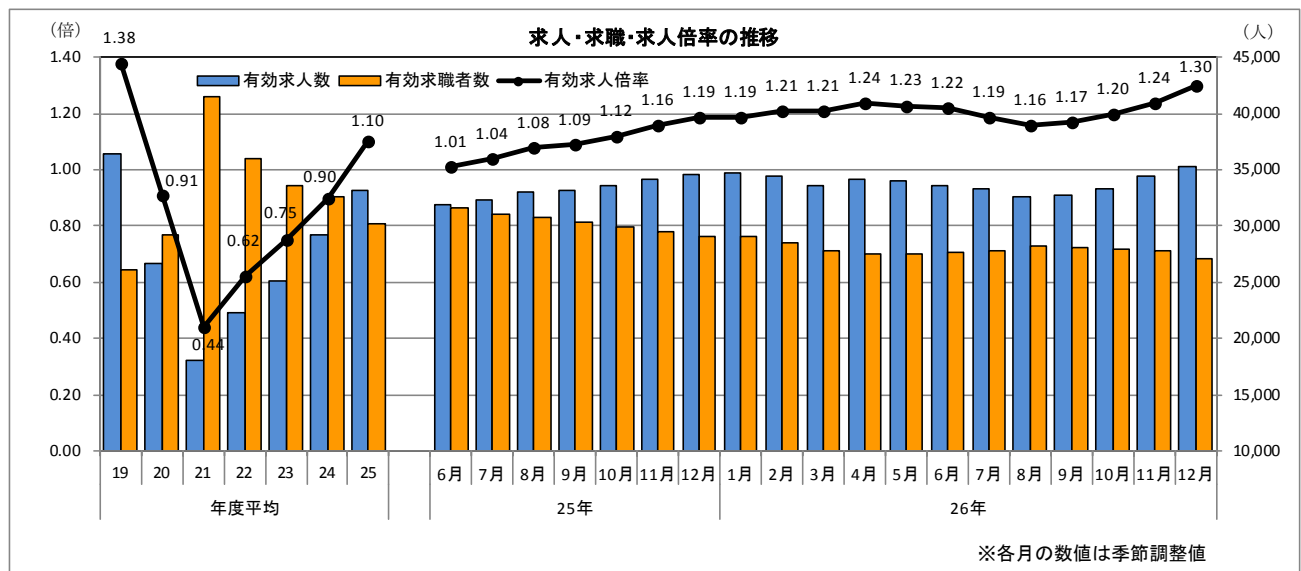
## 三 重 県 の 一 般 職 業 紹 介 状 況

《平成 26 年 12 月内容》

- 有効求人倍率（季節調整値）は 1.30 倍で、前月を 0.06 ポイント上回る。  
全国の有効求人倍率は 1.15 倍。三重の順位は全国第 11 位。
  - 新規求人倍率（季節調整値）は 1.92 倍で、前月を 0.11 ポイント上回る。
  - 平成 26 年平均の有効求人倍率は 1.21 倍で、前年を 0.18 ポイント上回る。  
全国の平成 26 年平均の有効求人倍率は 1.09 倍、三重の順位は全国第 12 位。
  - 県内の雇用情勢は、一部に弱さが見られるものの、改善している。
- ※ 有効求人数（季節調整値）は 4 か月連続で前月を上回り、有効求職者数（同）は 4 か月連続で前月を下回ったため、有効求人倍率は 4 か月連続で前月（1.24 倍）を上回った。
- ※ 有効求人倍率（季節調整値）が 1.3 倍台になったのは、平成 20 年 2 月（1.33 倍）以来 6 年 10 か月ぶり。
- ※ 製造業からの新規求人数が 5 か月連続で前年同月比マイナスとなるなど、一部に弱さが見られるものの、有効求人倍率（季節調整値）は 4 か月連続で前月を上回り、20 か月連続で 1 倍台の高水準で推移するなど、県内の雇用情勢は改善している。
- ※ 先行きについては、県内経済は弱い動きとなっているものの改善基調にあり、企業における人手不足感を背景として、雇用情勢についても緩やかに改善の動きが継続することが期待される。

### 《概要》

- 有効求人数（季節調整値）は 35,283 人で前月に比べ 2.2%、771 人増加、有効求職者数（季節調整値）は 27,090 人で同 2.5%、694 人減少したことから、有効求人倍率は 1.30 倍となり、前月を 0.06 ポイント上回った。
- 新規求人数（季節調整値）は 12,720 人で前月に比べ 0.9%、110 人増加、新規求職者数（季節調整値）は 6,615 人で同 5.1%、357 人減少したことから、新規求人倍率は 1.92 倍となり、前月を 0.11 ポイン上回った。

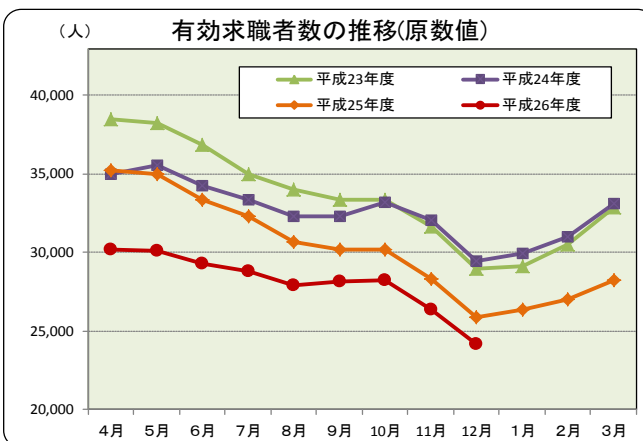
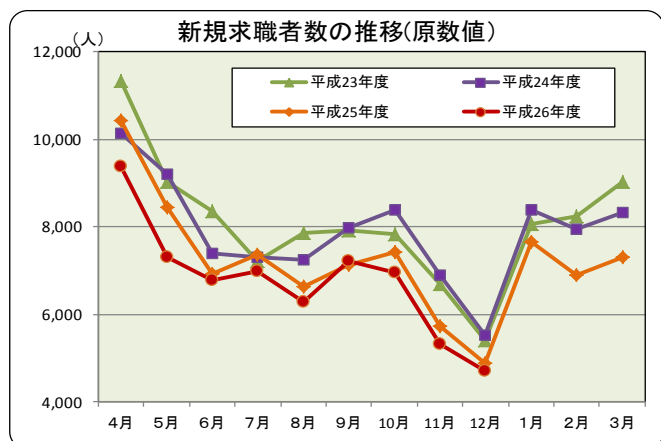
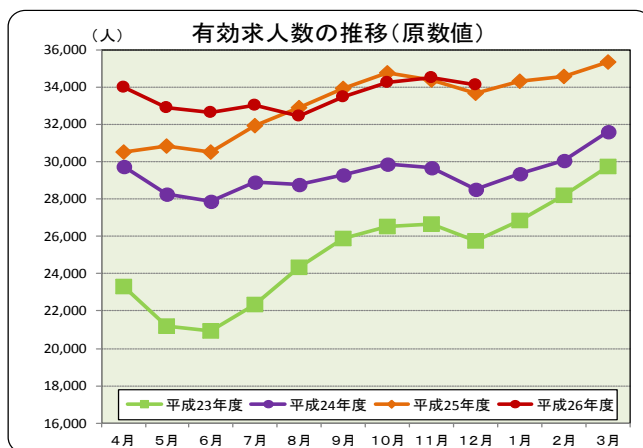
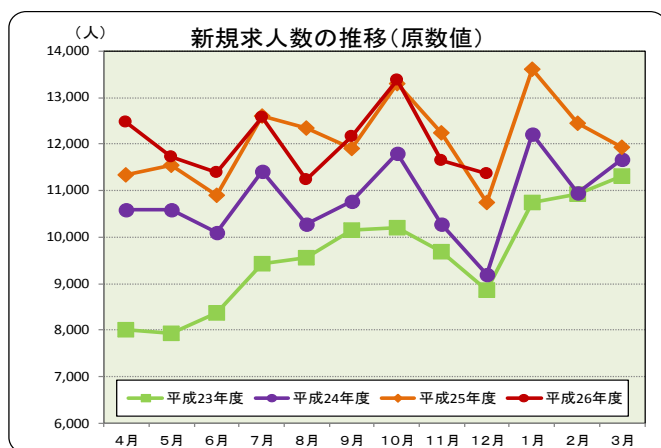


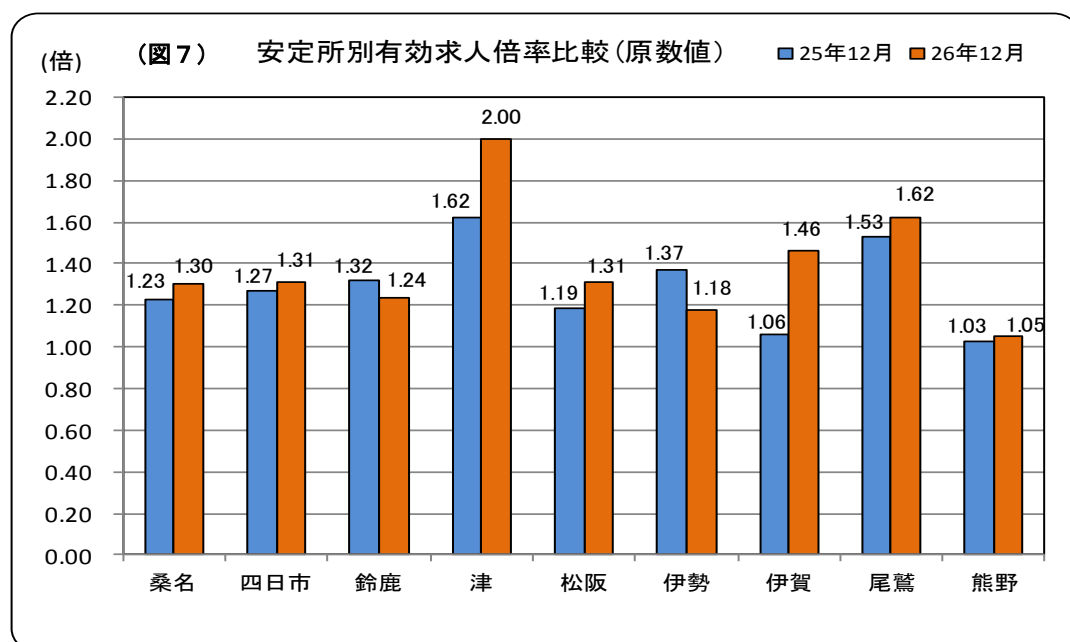
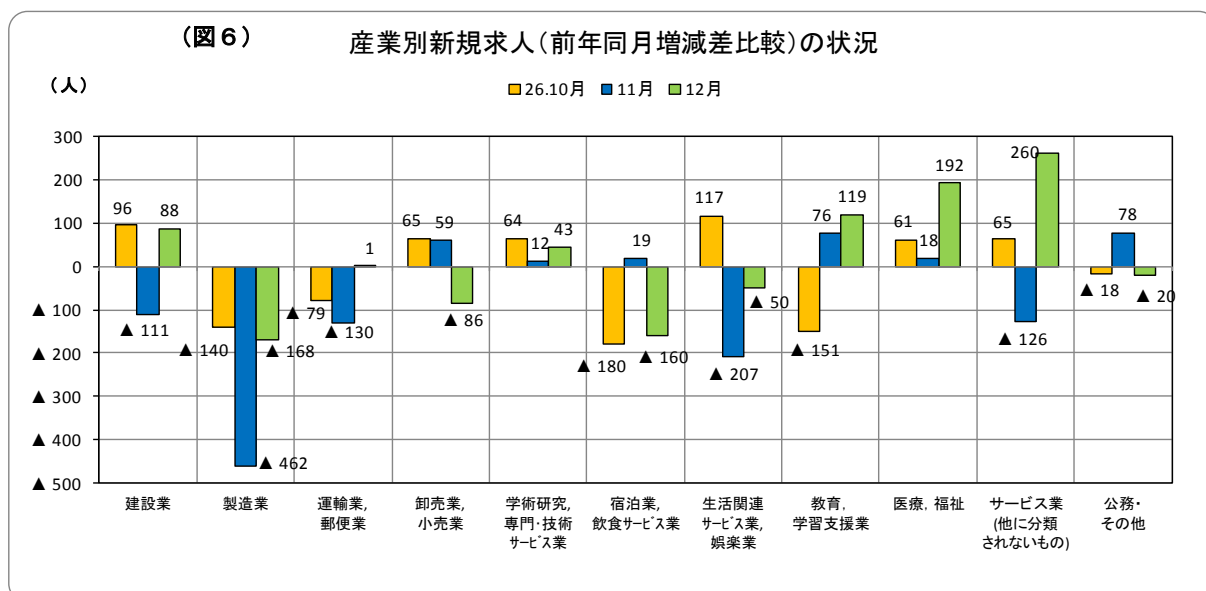
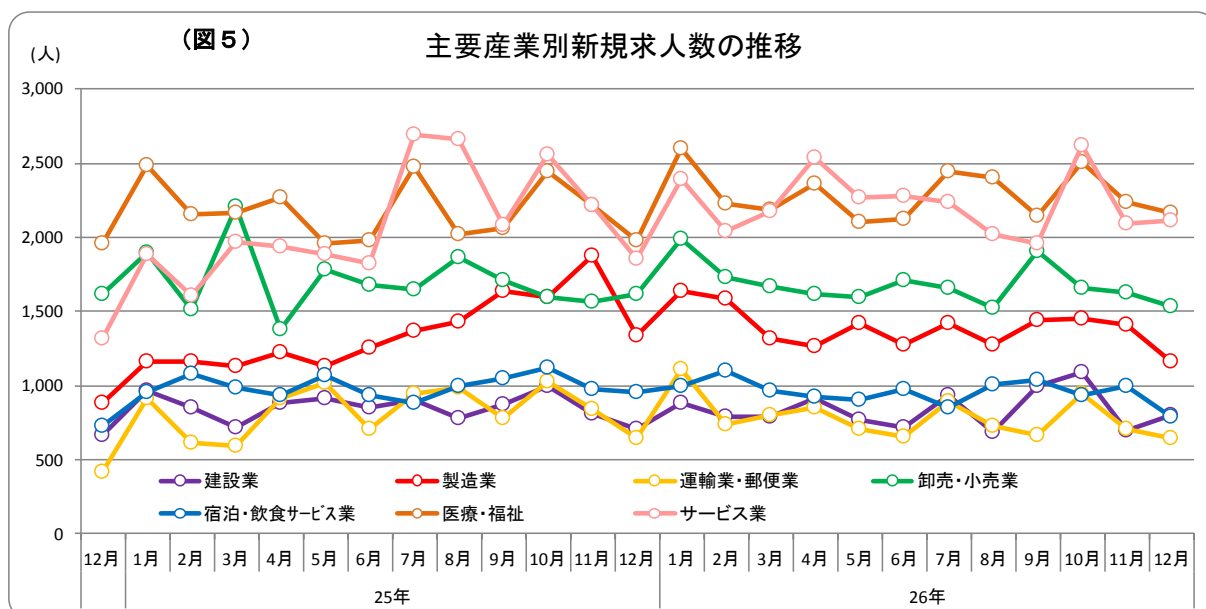
○ 正社員有効求人倍率（原数値）は 0.76 倍で、前年同月（0.66 倍）を 0.10 ポイント上回った。  
有効求職者数が減少し、正社員有効求人数が増加したため有効求人倍率は前年同月を上回った。  
全国の正社員求人倍率（原数値）は 0.75 倍。

○ 新規求人数（原数値）は 11,373 人で、前年同月より 5.8%（626 人）増加し、2 か月ぶりに増加。  
○ パートを除く一般の新規求人数は 6,518 人で、前年同月より 9.1%（542 人）増加し、2 か月ぶりに増加。  
パートの新規求人数は 4,855 人で、前年同月より 1.8%（84 人）増加し、2 か月連続で増加。  
○ 有効求人数（原数値）は 34,112 人で、前年同月より 1.3%（433 人）増加し、2 か月連続で増加。

○ 新規求職申込件数（原数値）は 4,694 件で、前年同月より 3.6%（173 件）減少し、3 か月連続で減少。  
○ 有効求職者数（原数値）は 24,172 人で、前年同月より 6.4%（1,662 人）減少し、20 か月連続で減少。  
○ 新規常用求職者 3,177 人（パートタイムを除く）の態様別状況（前年同月比）  
「在職者」は 1,089 人（1.7%増）で 3 か月ぶりに増加。「無業者」は 283 人（21.6%減）で 35 か月連続減少、「離職者」は 1,805 人（9.1%減）で 17 か月連続減少した。  
離職者の内訳をみると「事業主都合離職者」は 469 人（17.1%減）で 17 か月連続減少、「自己都合離職者」は 1,212 人（8.4%減）で 3 か月連続減少、「定年退職者」は 70 人（29.6%増）で 3 か月連続増加。

県内各安定所の有効求人倍率（原数値）は、津 2.00 倍、尾鷲 1.62 倍、伊賀 1.46 倍、四日市 1.31 倍、松阪 1.31 倍、桑名 1.30 倍、鈴鹿 1.24 倍、伊勢 1.18 倍、熊野 1.05 倍の順。  
津、尾鷲、伊賀、四日市、松阪、桑名、熊野では前年同月を上回り、鈴鹿、伊勢では下回った。





(表1) 産業別新規求人の状況 (パートを含む全数)

三重労働局計

産 業		26年12月	前年同月	前月	増減率	
					対前年	対前月
AB	農 業 , 林 業 , 漁 業	79	68	78	16.2	1.3
C	鉱 業 , 採 石 業 , 砂 利 採 取 業	10	9	24	11.1	▲ 58.3
D	建 設 業	796	708	700	12.4	13.7
E	製 造 業	1,166	1,334	1,410	▲ 12.6	▲ 17.3
	09 食 料 品	201	186	282	8.1	▲ 28.7
	10 飲 料 ・ た ば こ ・ 飼 料	5	34	33	▲ 85.3	▲ 84.8
	11 織 維 工 業	58	21	18	176.2	222.2
	12 木 材 ・ 木 製 品	25	17	17	47.1	47.1
	13 家 具 ・ 装 備 品	13	10	7	30.0	85.7
	14 パ ル プ ・ 紙 ・ 紙 加 工 品	15	30	11	▲ 50.0	36.4
	15 印 刷 ・ 同 関 連 業	27	33	16	▲ 18.2	68.8
	16 化 学 工 業	34	56	87	▲ 39.3	▲ 60.9
	17 石 油 製 品 ・ 石 炭 製 品	3	2	1	50.0	200.0
	18 プ ラ ス チ ッ ク 製 品	63	69	59	▲ 8.7	6.8
	19 ゴ ム 製 品	49	26	77	88.5	▲ 36.4
	21 窯 業 ・ 土 石 製 品	22	42	39	▲ 47.6	▲ 43.6
	22 鉄 鋼 業	19	20	14	▲ 5.0	35.7
	23 非 鉄 金 属	21	44	11	▲ 52.3	90.9
	24 金 属 製 品	85	108	128	▲ 21.3	▲ 33.6
	25 は ん 用 機 械 器 具	80	68	70	17.6	14.3
	26 生 産 用 機 械 器 具	108	67	114	61.2	▲ 5.3
	27 業 務 用 機 械 器 具	22	50	76	▲ 56.0	▲ 71.1
	28 電 子 部 品 ・ デ バ イ ス ・ 電 子 回 路	43	87	29	▲ 50.6	48.3
	29 電 気 機 械 器 具	61	193	96	▲ 68.4	▲ 36.5
	30 情 報 通 信 機 械 器 具	15	10	11	50.0	36.4
	31 輸 送 用 機 械 器 具	177	142	197	24.6	▲ 10.2
	20,32 そ の 他 の 製 造 業	20	19	17	5.3	17.6
F	電 気 ・ ガ ス ・ 熱 供 給 ・ 水 道 業	22	7	5	214.3	340.0
G	情 報 通 信 業	394	68	155	479.4	154.2
H	運 輸 業 , 郵 便 業	646	645	709	0.2	▲ 8.9
I	卸 売 業 , 小 売 業	1,534	1,620	1,626	▲ 5.3	▲ 5.7
	( 50~55 卸 売 業 )	228	331	243	▲ 31.1	▲ 6.2
	( 56~61 小 売 業 )	1,306	1,289	1,383	1.3	▲ 5.6
J	金 融 業 , ・ 保 険 業	76	80	139	▲ 5.0	▲ 45.3
K	不 動 産 業 , 物 品 賃 貸 業	64	84	134	▲ 23.8	▲ 52.2
L	学 術 研 究 , 専 門 ・ 技 術 サ ー ビ ス 業	176	133	196	32.3	▲ 10.2
M	宿 泊 業 , 飲 食 サ ー ビ ス 業	795	955	997	▲ 16.8	▲ 20.3
N	生 活 関 連 サ ー ビ ス 業 , 娯 楽 業	561	611	429	▲ 8.2	30.8
O	教 育 , 学 習 支 援 業	219	100	202	119.0	8.4
P	医 療 , 福 祉	2,171	1,979	2,236	9.7	▲ 2.9
	( 83 医 療 業 )	786	745	784	5.5	0.3
	( 85 社会保険・社会福祉・介護事業 )	1,385	1,234	1,452	12.2	▲ 4.6
Q	複 合 サ ー ビ ス 事 業	154	76	159	102.6	▲ 3.1
R	サ ー ビ ス 業 ( 他 に 分 類 さ れ な い も の )	2,116	1,856	2,090	14.0	1.2
	( 91 職業紹介・労働者派遣業 )	1,431	1,004	1,462	42.5	▲ 2.1
ST	公 務 ・ そ の 他	394	414	368	▲ 4.8	7.1
	合 計	11,373	10,747	11,657	5.8	▲ 2.4

(表2)

## 職業安定業務速報 (平成26年12月)

(三重労働局職業安定課)

項目 年月	新規求人・求職				有効求人・求職				求人倍率						中高年齢者				就職件数		
	求人数 (人)	前 年 同月比 (%)	求職者 数 (人)	前 年 同月比 (%)	求人数 (人)	前 年 同月比 (%)	求職者 数 (人)	前 年 同月比 (%)	新 規		有 効		効 全国 TCI倍	新 規 求職者 数 (人)	前 年 同月比 (%)	有 効 求職者 数 (人)	前 年 同月比 (%)	全数 (件)	前 年 同月比 (%)	就職率 (%)	
									三重県 倍	TCI倍	三重県 倍	TCI倍									
23 年	9,334	11.1	8,261	▲ 5.2	24,351	16.3	34,169	▲ 7.4	1.13	——	0.71	——	（原 数 値）	0.65	3,121	▲ 7.3	14,424	▲ 10.8	2,518	▲ 4.9	30.5
24 平	10,668	14.3	7,947	▲ 3.8	28,744	18.0	32,499	▲ 4.9	1.34	——	0.88	——		0.80	3,082	▲ 1.3	14,062	▲ 2.5	2,499	▲ 0.8	31.4
25 均	11,813	10.7	7,463	▲ 6.1	32,051	11.5	31,260	▲ 3.8	1.58	——	1.03	——		0.93	2,934	▲ 4.8	13,680	▲ 2.7	2,450	▲ 2.0	32.8
26	12,163	3.0	6,890	▲ 7.7	33,803	5.5	27,902	▲ 10.7	1.77	——	1.21	——		1.09	2,774	▲ 5.5	12,237	▲ 10.5	2,284	▲ 6.7	33.2
22 年	8,838	17.8	8,559	▲ 6.8	22,313	23.4	35,983	▲ 13.3	1.03	——	0.62	——	（原 数 値）	0.56	3,247	▲ 10.1	15,522	▲ 13.4	2,648	5.5	30.9
23 度	9,600	8.6	8,084	▲ 5.6	25,145	12.7	33,550	▲ 6.8	1.19	——	0.75	——		0.68	3,081	▲ 5.1	14,229	▲ 8.3	2,502	▲ 5.5	31.0
24 平	10,823	12.7	7,890	▲ 2.4	29,268	16.4	32,627	▲ 2.8	1.37	——	0.90	——		0.82	3,080	0.0	14,150	▲ 0.6	2,484	▲ 0.7	31.5
25 均	12,077	11.6	7,228	▲ 8.4	33,148	13.3	30,214	▲ 7.4	1.67	——	1.10	——		0.97	2,866	▲ 6.9	13,276	▲ 6.2	2,449	▲ 1.4	33.9
23	10	10,214	11.7	7,837	▲ 5.7	26,565	14.8	33,389	▲ 6.1	1.30	1.25	0.80	0.77	0.69	3,129	▲ 0.6	14,320	▲ 6.3	2,697	▲ 3.7	34.4
	11	9,685	8.5	6,701	▲ 10.9	26,638	13.3	31,674	▲ 7.9	1.45	1.27	0.84	0.79	0.71	2,539	▲ 10.6	13,654	▲ 7.5	2,349	▲ 10.9	35.1
	12	8,873	9.0	5,408	▲ 9.2	25,745	12.1	28,981	▲ 8.4	1.64	1.31	0.89	0.81	0.72	2,061	▲ 9.1	12,661	▲ 7.7	2,158	▲ 11.4	39.9
24	1	10,734	10.0	8,050	▲ 5.3	26,824	12.0	29,144	▲ 7.9	1.33	1.33	0.92	0.83	0.74	2,958	▲ 5.5	12,531	▲ 7.3	2,065	▲ 7.3	25.7
	2	10,936	10.1	8,248	▲ 5.2	28,231	12.7	30,534	▲ 6.0	1.33	1.35	0.92	0.86	0.75	3,096	0.2	12,976	▲ 4.2	2,422	6.3	29.4
	3	11,304	12.1	9,034	▲ 11.9	29,737	13.2	32,906	▲ 8.3	1.25	1.37	0.90	0.88	0.77	3,459	▲ 8.4	13,887	▲ 5.4	2,876	▲ 5.7	31.8
	4	10,588	32.1	10,139	▲ 10.6	28,864	23.9	35,022	▲ 9.0	1.04	1.42	0.82	0.90	0.79	4,376	▲ 5.2	15,240	▲ 5.7	3,084	0.0	30.4
	5	10,600	33.7	9,203	1.9	28,243	33.1	35,539	▲ 7.0	1.15	1.37	0.79	0.90	0.80	3,586	6.9	15,472	▲ 2.5	2,829	9.8	30.7
	6	10,098	20.6	7,375	▲ 11.8	27,910	33.2	34,260	▲ 7.1	1.37	1.39	0.81	0.91	0.81	2,827	▲ 10.4	14,908	▲ 3.2	2,696	5.2	36.6
	7	11,420	21.3	7,289	0.9	28,917	29.5	33,321	▲ 4.8	1.57	1.41	0.87	0.91	0.81	2,868	5.1	14,604	▲ 0.8	2,472	2.4	33.9
	8	10,288	7.5	7,250	▲ 7.7	28,775	18.3	32,276	▲ 5.2	1.42	1.29	0.89	0.90	0.81	2,750	▲ 6.1	14,173	▲ 1.5	2,125	▲ 9.2	29.3
	9	10,781	6.1	7,977	0.7	29,288	13.1	32,316	▲ 3.2	1.35	1.31	0.91	0.88	0.81	2,944	▲ 0.4	14,024	▲ 1.0	2,402	▲ 3.2	30.1
	10	11,791	15.4	8,381	6.9	29,910	12.6	33,194	▲ 0.6	1.41	1.38	0.90	0.88	0.82	3,249	3.8	14,279	▲ 0.3	2,613	▲ 3.1	31.2
	11	10,281	6.2	6,902	3.0	29,683	11.4	32,058	1.2	1.49	1.28	0.93	0.87	0.82	2,703	6.5	13,795	1.0	2,369	0.9	34.3
	12	9,200	3.7	5,517	2.0	28,551	10.9	29,419	1.5	1.67	1.36	0.97	0.88	0.83	2,173	5.4	12,851	1.5	2,033	▲ 5.8	36.8
25	1	12,226	13.9	8,380	4.1	29,359	9.5	29,970	2.8	1.46	1.38	0.98	0.89	0.84	3,135	6.0	12,922	3.1	1,975	▲ 4.4	23.6
	2	10,947	0.1	7,943	▲ 3.7	30,080	6.5	31,035	1.6	1.38	1.35	0.97	0.90	0.85	3,123	0.9	13,350	2.9	2,270	▲ 6.3	28.6
	3	11,661	3.2	8,327	▲ 7.8	31,640	6.4	33,110	0.6	1.40	1.49	0.96	0.92	0.87	3,226	▲ 6.7	14,182	2.1	2,940	2.2	35.3
	4	11,341	7.1	10,426	2.8	30,555	5.9	35,225	0.6	1.09	1.51	0.87	0.95	0.88	4,555	4.1	15,564	2.1	3,116	1.0	29.9
	5	11,540	8.9	8,444	▲ 8.2	30,871	9.3	34,995	▲ 1.5	1.37	1.57	0.88	1.00	0.90	3,278	▲ 8.6	15,299	▲ 1.1	2,604	▲ 8.0	30.8
	6	10,897	7.9	6,914	▲ 6.3	30,538	9.4	33,332	▲ 2.7	1.58	1.59	0.92	1.01	0.92	2,663	▲ 5.8	14,603	▲ 2.0	2,562	▲ 5.0	37.1
	7	12,611	10.4	7,360	1.0	31,909	10.3	32,267	▲ 3.2	1.71	1.59	0.99	1.04	0.94	2,895	0.9	14,158	▲ 3.1	2,524	2.1	34.3
	8	12,334	19.9	6,623	▲ 8.6	32,920	14.4	30,679	▲ 4.9	1.86	1.68	1.07	1.08	0.95	2,677	▲ 2.7	13,648	▲ 3.7	2,181	2.6	32.9
	9	11,899	10.4	7,128	▲ 10.6	33,929	15.8	30,161	▲ 6.7	1.67	1.63	1.12	1.09	0.96	2,677	▲ 9.1	13,381	▲ 4.6	2,426	1.0	34.0
	10	13,308	12.9	7,425	▲ 11.4	34,770	16.2	30,205	▲ 9.0	1.79	1.72	1.15	1.12	0.98	2,874	▲ 11.5	13,257	▲ 7.2	2,565	▲ 1.8	34.5
	11	12,244	19.1	5,714	▲ 17.2	34,356	15.7	28,302	▲ 11.7	2.14	1.81	1.21	1.16	1.01	2,198	▲ 18.7	12,406	▲ 10.1	2,211	▲ 6.7	38.7
	12	10,747	16.8	4,867	▲ 11.8	33,679	18.0	25,834	▲ 12.2	2.21	1.81	1.30	1.19	1.03	1,909	▲ 12.1	11,384	▲ 11.4	2,022	▲ 0.5	41.5
26	1	13,617	11.4	7,645	▲ 8.8	34,337	17.0	26,385	▲ 12.0	1.78	1.68	1.30	1.19	1.04	3,063	▲ 2.3	11,620	▲ 10.1	2,063	4.5	27.0
	2	12,457	13.8	6,879	▲ 13.4	34,597	15.0	26,989	▲ 13.0	1.81	1.81	1.28	1.21	1.05	2,735	▲ 12.7	11,795	▲ 11.6	2,330	2.6	33.9
	3	11,927	2.3	7,315	▲ 12.2	35,319	11.6	28,196	▲ 14.8	1.63	1.83	1.25	1.21	1.07	2,879	▲ 10.8	12,192	▲ 14.0	2,779	▲ 5.5	38.0
	4	12,479	10.0	9,364	▲ 10.2	34,000	11.3	30,189	▲ 14.3	1.33	1.87	1.13	1.24	1.08	4,070	▲ 10.6	13,299	▲ 14.6	2,565	▲ 17.7	27.4
	5	11,712	1.5	7,305	▲ 13.5	32,929	6.7	30,104	▲ 14.0	1.60	1.79	1.09	1.23	1.09	2,935	▲ 10.5	13,261	▲ 13.3	2,576	▲ 1.1	35.3
	6	11,383	4.5	6,773	▲ 2.0	32,635	6.9	29,311	▲ 12.1	1.68	1.72	1.11	1.22	1.10	2,686	0.9	12,924	▲ 11.5	2,386	▲ 6.9	35.2
	7	12,587	▲ 0.2	6,978	▲ 5.2	33,003	3.4	28,824	▲ 10.7	1.80	1.63	1.14	1.19	1.10	2,944	1.7	12,801	▲ 9.6	2,203	▲ 12.7	31.6
	8	11,235	▲ 8.9	6,265	▲ 5.4	32,445	▲ 1.4	27,935	▲ 8.9	1.79	1.60	1.16	1.16	1.10	2,471	▲ 7.7	12,350	▲ 9.5	1,904	▲ 12.7	30.4
	9	12,157	2.2	7,205	1.1	33,505	▲ 1.2	28,170	▲ 6.6	1.69	1.72	1.19	1.17	1.09	2,833	5.8	12,389	▲ 7.4	2,429	0.1	33.7
	10	13,369	0.5	6,954	▲ 6.3	34,265	▲ 1.5	28,226	▲ 6.6	1.92	1.82	1.21	1.20	1.10	2,720	▲ 5.4	12,238	▲ 7.7	2,369	▲ 7.6	34.1
	11	11,657	▲ 4.8	5,306	▲ 7.1	34,491	0.4	26,325	▲ 7.0	2.20	1.81	1.31	1.24	1.12	2,093	▲ 4.8	11,392	▲ 8.2	2,007	▲ 9.2	37.8
	12	11,373	5.8	4,694	▲ 3.6	34,112	1.3	24,172	▲ 6.4	2.42	1.92	1.41	1.30	1.15	1,869	▲ 2.1	10,587	▲ 7.0	1,801	▲ 10.9	38.4

※求人数、求職者数、就職件数、求人倍率は、学卒を除きパートを含む。TCIは季節調整値を示す。rは数値を補正したもの。

※就職率は、新規求職者数に対する就職件数の割合。

## 【参考】用語の説明

### 職業紹介関係

#### 一 般 関 係

##### ① 就 業 形 態、雇 用 期 間 及 び 雇 用 形 態 関 係

- 一 般 常 用 及 び 臨 時 ・ 季 節 を 合 わ せ た も の を い う。
- 常 用 雇 用 契 約 に お い て 雇 用 期 間 の 定 め が な い も の、又 は 4 か 月 以 上 の 雇 用 期 間 が 定 め ら れ て い る も の（季 節 労 働 を 除 く。）を い う。
- 臨 時 ・ 季 節 臨 時 と は、雇 用 契 約 に お い て 1 ヶ 月 以 上 4 か 月 未 満 の 雇 用 期 間 が 定 め ら れ て い る も の を い い、季 節 と は、季 節 的 な 労 働 需 要 に 対 し、又 は 季 節 的 な 余 暇 を 利 用 し て 一 定 の 期 間（4 か 月 未 満、4 か 月 以 上 の 別 を 問 わ な い）を 定 め て 就 労 す る も の を い う。
- パ ー ト タ イ ム 1 週 間 の 所 定 労 働 時 間 が 同 一 の 事 業 所 に 雇 用 さ れ て い る 通 常 の 労 働 者 の 1 週 間 の 所 定 労 働 時 間 に 比 し 短 い 者 を い う。
- ・ 一 般 パ ー ト タ イ ム 常 用 的 パ ー ト タ イ ム 及 び 臨 時 的 パ ー ト タ イ ム を 合 わ せ た も の を い う。
- ・ 常 用 的 パ ー ト タ イ ム パ ー ト タ イ ム の う ち、雇 用 契 約 に お い て 雇 用 期 間 の 定 め が な い か、又 は 4 か 月 以 上 の 雇 用 期 間 が 定 め ら れ て い る も の を い う。
- ・ 臨 時 的 パ ー ト タ イ ム パ ー ト タ イ ム の う ち、雇 用 契 約 に お い て 1 か 月 以 上 4 か 月 未 満 の 雇 用 期 間 が 定 め ら れ て い る か、又 は 季 節 的 に 一 定 の 期 間 を 定 め て 就 労 す る 者。
- 正 社 員 パ ー ト タ イ ム を 除 く 常 用 の う ち、勤 め 先 で 正 社 員 ・ 正 職 員 な ど と 呼 称 さ れ る 正 規 労 働 者 を い う。

##### ② 求 職 ・ 就 職 関 係

- 前 月 か ら 繰 り 越 さ れ た 有 効 求 職 者 数 前 月 末 日 現 在 に お い て、求 職 票 の 有 効 期 限 が 翌 月 以 降 に ま た が っ て い る 就 職 未 決 定 の 求 職 者 の 数 を い う。
- 新 規 求 職 申 込 件 数 期 間 中 に 新 た に 受 け 付 け た 求 職 申 込 み の 件 数 を い う。
- 月 間 有 効 求 職 者 数 「前 月 か ら 繰 り 越 さ れ た 有 効 求 職 者 数」と 当 月 の「新 規 求 職 申 込 件 数」の 合 計 数 を い う。
- 中 高 年 齢 者 4 5 歳 以 上 の 者 を い う。
- 就 職 件 数 自 安 定 所 の 有 効 求 職 者 が、自 安 定 所 の 紹 介 に よ り 就 職 し た こ と を 確 認 し た 件 数 を い う。
- 雇 用 保 険 受 給 者 雇 用 保 険 受 給 資 格 決 定 後、基 本 手 当 の 支 給（各 種 延 長 給 付 を 含 む）を 終 了 す る ま で の 者 を い う。

##### ③ 求 人 ・ 充 足 関 係

- 前 月 か ら 繰 り 越 さ れ た 有 効 求 人 数 前 月 末 日 現 在 に お い て、有 効 期 限 が 翌 月 以 降 に ま た が っ て い る 求 人 票 の 未 充 足 の 求 人 数 を い う。
- 新 規 求 人 数 期 間 中 に 新 た に 受 け 付 け た 求 人 数（採 用 予 定 人 員）を い う。
- 月 間 有 効 求 人 数 「前 月 か ら 繰 り 越 さ れ た 有 効 求 人 数」と 当 月 の「新 規 求 人 数」の 合 計 数 を い う。
- 充 足 数 自 安 定 所 の 有 効 求 人 が、安 定 所（他 安 定 所 も 含 む）の 紹 介 に よ り 求 職 者 と 結 び つ い た 件 数 を い う。

## 雇用保険関係

- 受給資格決定件数 受け付けた離職票に基づき安定所が求職者給付を受ける資格があると決定した件数をいう。
- 基本手当 求職者給付のうち最も基本的なもので、一般被保険者が失業し、法第13条の受給要件を満たしているときに支給される。
- 受給者実人員 基本手当の給付を実際に受けた受給資格者の実数をいう。

## 諸比率の算出方法

- 求人倍率  $= \frac{\text{月間有効(新規)求人数}}{\text{月間有効(新規)求職者数}}$
- 就職率  $= \frac{\text{就職件数}}{\text{月間有効(新規)求職者数}} \times 100$
- 充足率  $= \frac{\text{充足数}}{\text{月間有効(新規)求人数}} \times 100$
- 雇用保険受給者の就職率  $= \frac{\text{雇用保険受給者の就職件数}}{\text{雇用保険受給者実人員}} \times 100$
- 中高年齢者の就職率  $= \frac{\text{中高年齢者就職件数}}{\text{中高年齢月間有効求職者数}} \times 100$

## 季節調整値

雇用や労働時間などが前月と比べて増えたか減ったかをみるとき、それが例年のパターンなのか経済実態を反映した傾向なのかを見分ける必要がある。

例えば、製造業の所定外労働時間は、休みが多い1月や5月に少なく、秋口から年末にかけて多いというパターンが例年みられる。

季節調整値とは、このような例年のパターンを取除いて、本当の傾向を見やすくした指標のことである。

## その他

- (1) 使用している略符号は以下のとおりです。

「－」……………該当数字なし

「▲」……………減少

- (2) 四捨五入をした平均値等による統計表は、必ずしも合計数と「計」欄の数とは一致しない。