



厚生労働省

三重労働局

Press Release

厚生労働省 三重労働局発表  
平成 26 年 2 月 27 日(木)

報道関係者 各位

担 当	【照会先】
	三重労働局職業安定部
	職業安定部長 山口 了子
	求職者支援室長 塩澤 尚樹
	求職者支援室長補佐 米澤 尚之
	電話 059-261-2941

## 高卒新卒者の求人・求職・内定状況(平成 26 年 1 月末現在)

— 内定率は95.7%、前年同期を2.8ポイント上回る —

三重労働局は、平成 26 年 3 月に高等学校を卒業する生徒について、平成 26 年 1 月末現在の求人・求職・内定状況をとりまとめました。

対象は、学校・公共職業安定所の紹介を希望する生徒です。

(自営・縁故就職・公務員への応募等、学校・公共職業安定所の紹介によらない就職を希望する者の数は含まれません。)

○求人数は 4,677 人で、前年同期に比べ 336 人、7.7%増加。

○求職者数は 3,774 人で、前年同期に比べ 130 人、3.3%減少。

○求人倍率は 1.24 倍となり、前年同期を 0.13 ポイント上回る。

○就職内定率は 95.7%で、前年同期を 2.8 ポイント上回る。

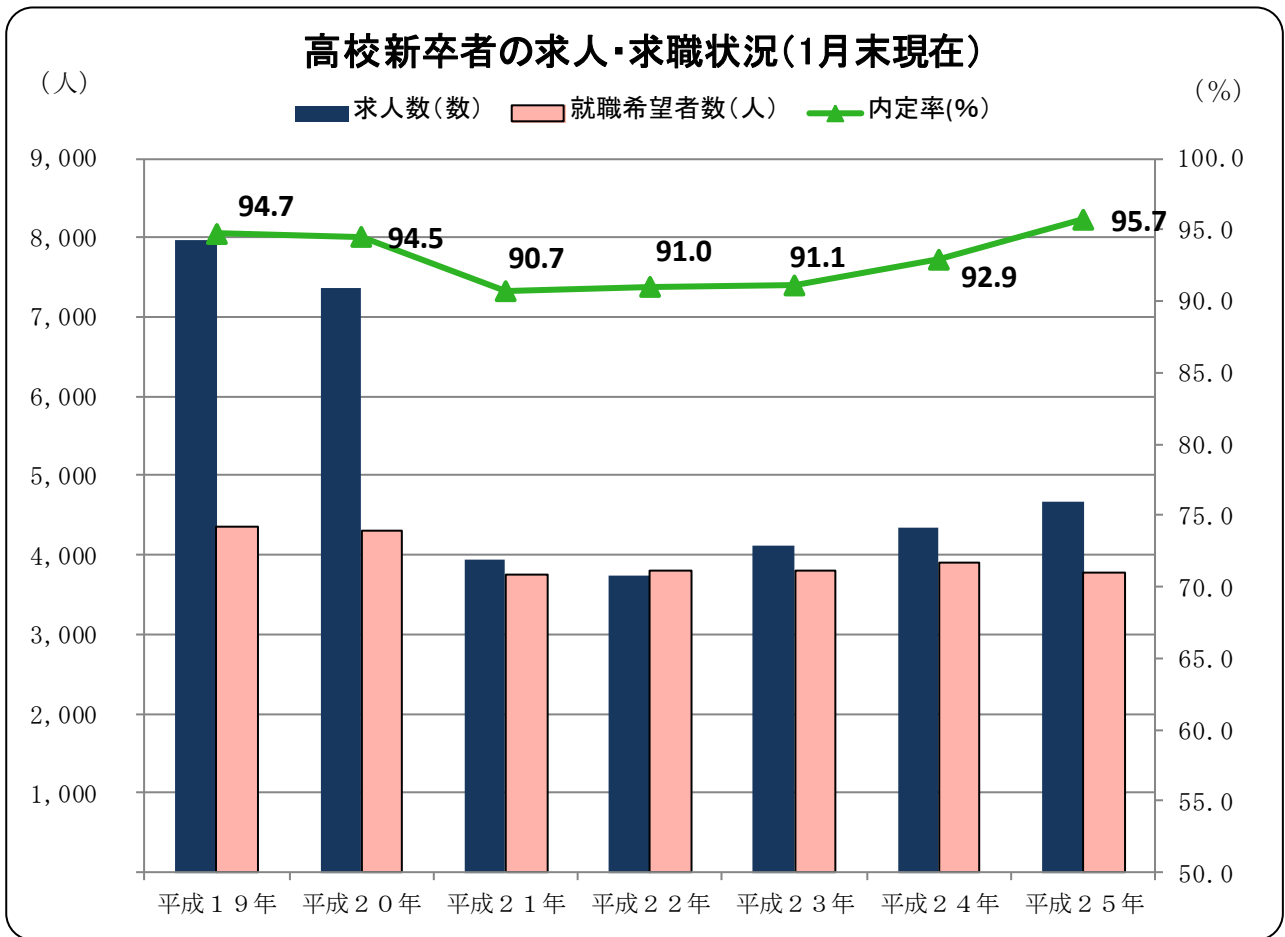
1月末の就職内定率が95%を上回ったのは、平成 19 年 1 月(95.3%)以来 7 年ぶり

### 【未内定就活生への集中支援2014】

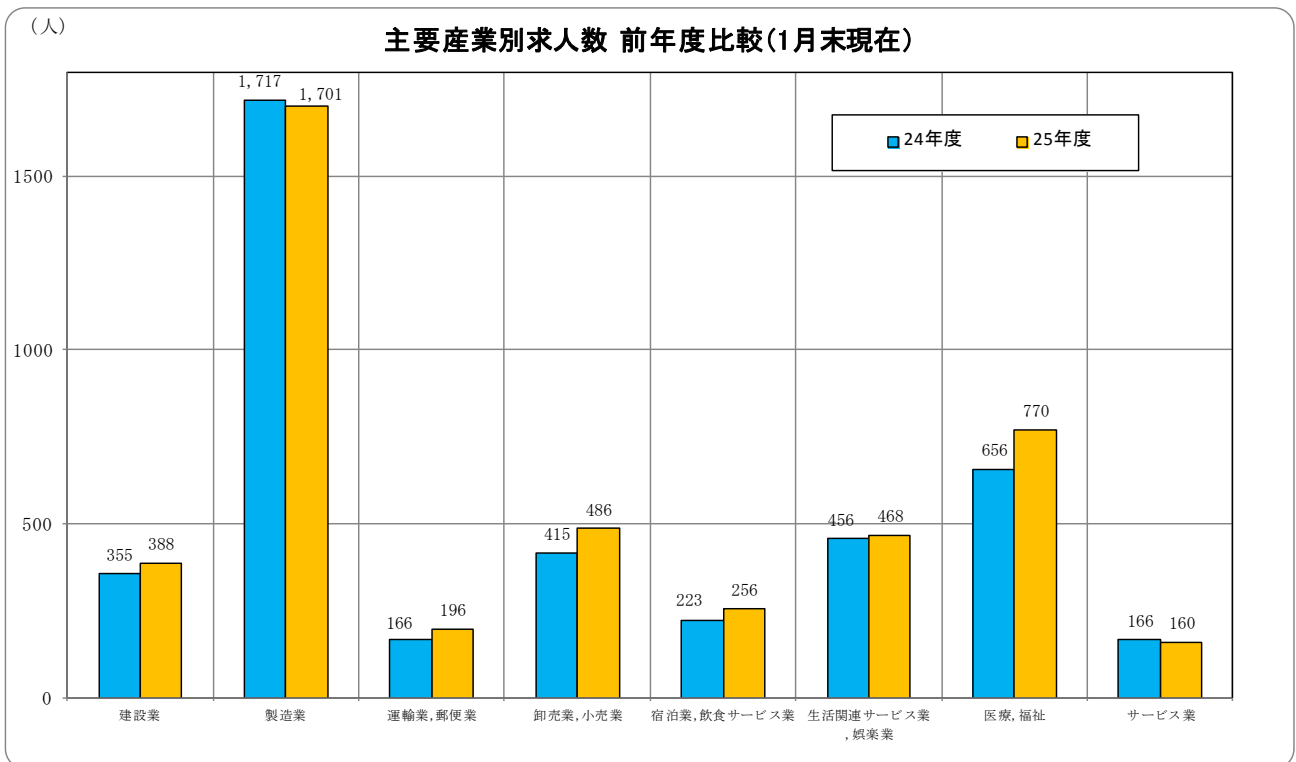
新卒者の就職環境が依然として厳しいことを踏まえ、未内定の生徒・学生が一人でも多く卒業までに就職できるよう、3 月末までを集中支援期間とし、支援を実施しています。

高校生に対しては、県下 9 か所のハローワークの学卒ジョブサポーターと各高等学校の連携を密にし、未内定者の情報を共有、個別求人開拓など一人ひとりにあつた個別支援を行っています。

【グラフ1】



【グラフ2】



## 新規高等学校卒業者の求人・求職・就職状況(1月末現在)

三重労働局職業安定部求職者支援室

		求人数 (数)	就職 希望者数 (人)	就職 内定者数 (人)	求人倍率 (倍)	就職内定率 (%)	全国 就職内定率 (%)
平成23年度	計	4,115	3,805	3,467	1.08	91.1	86.4
	男		2,234	2,086		93.4	89.4
	女		1,571	1,381		87.9	82.3
平成24年度	計	4,341	3,904	3,628	1.11	92.9	88.3
	男		2,385	2,238		93.8	90.6
	女		1,519	1,390		91.5	85.1
平成25年度	計	4,677	3,774	3,612	1.24	95.7	—
	男		2,235	2,162		96.7	—
	女		1,539	1,450		94.2	—

注 ①就職希望者数は、学校又は安定所の紹介を希望する者の数。

②就職内定者数は、学校又は安定所の紹介により内定した者の数。