



厚生労働省 三重労働局発表
平成 26 年 1 月 31 日(金)
午前 8 時 30 分 解禁

厚生労働省三重労働局職業安定部
担 職業安定課長 川西 利弘
職業安定課長補佐 小西 克明
当 地方労働市場情報官 仲 誠
電話 059-226-2305

三重県の一般職業紹介状況

《平成 25 年 12 月内容》

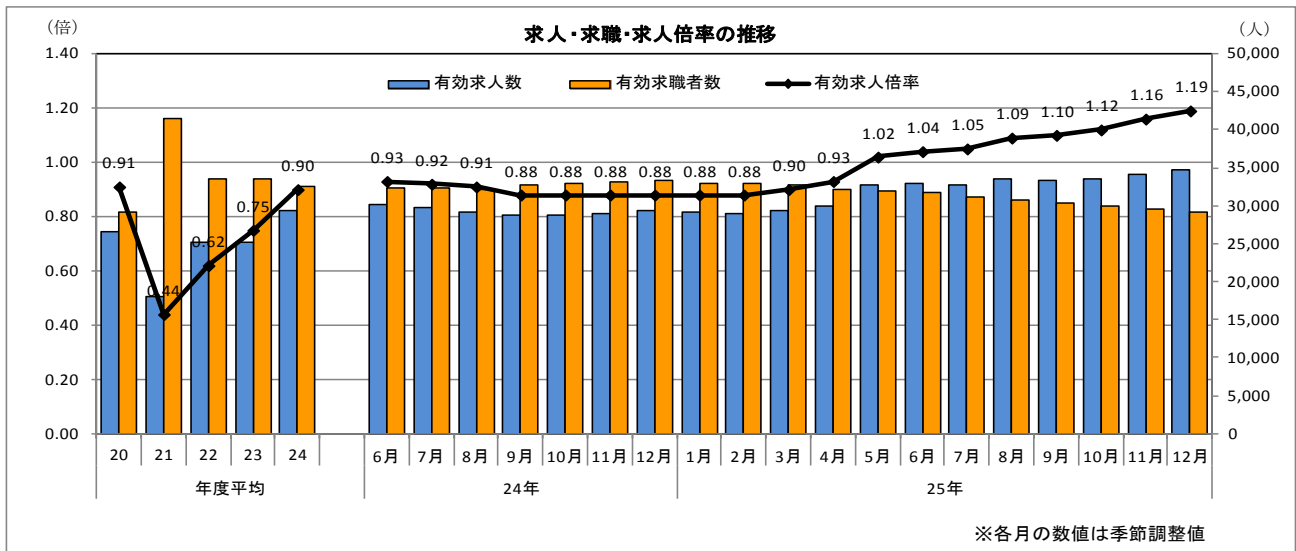
- 有効求人倍率（季節調整値）は 1.19 倍で、前月を 0.03 ポイント上回る。
全国の有効求人倍率は 1.03 倍。三重の順位は全国第 11 位。
- 新規求人倍率（季節調整値）は 1.82 倍で、前月を 0.02 ポイント下回る。
- 平成 25 年平均の有効求人倍率は 1.03 倍で、前年を 0.15 ポイント上回る。
全国の平成 25 年平均の有効求人倍率は 0.93 倍。三重の順位は全国第 12 位。
- 県内の雇用失業情勢は、改善の動きが続いている。

※ 有効求人数（季節調整値）は 3 か月連続で前月を上回り、有効求職者数（同）は 12 か月連続で前月を下回ったため、有効求人倍率は前月（1.16 倍）を上回った。（10 か月連続）

新規求人数（原数値）、有効求人数（同）は前年同月比で増加し、新規求職者数（同）、有効求職者数（同）が前年同月比で減少となるなど改善の動きは継続している。また、製造業新規求人数が 5 か月連続で前年同月比増加するなど景況感もある。先行きについては、企業活動の回復に向けた動きを背景に改善基調の継続が期待されるものの、消費税引き上げに伴う駆け込み需要及びその反動を注視する必要がある。

《概要》

- 平成 25 年 12 月の有効求人数（季節調整値）は 34,674 人で前月に比べ 1.6% 増加し、有効求職者数（季節調整値）は 29,115 人で同 1.3% 減少したことから、有効求人倍率は 1.19 倍となり、前月を 0.03 ポイント上回る。
- 12 月の新規求人数（季節調整値）は 12,685 人で前月に比べ 0.9% 減少、新規求職者数（季節調整値）は 6,984 人で同 0.4% 増加し、新規求人倍率は 1.82 倍となり、前月を 0.02 ポイント下回った。

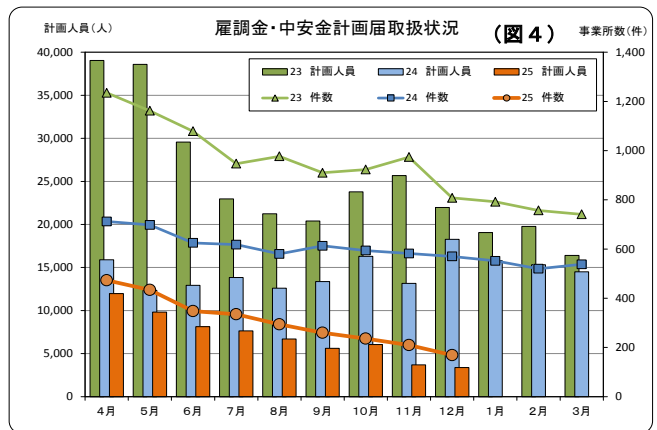
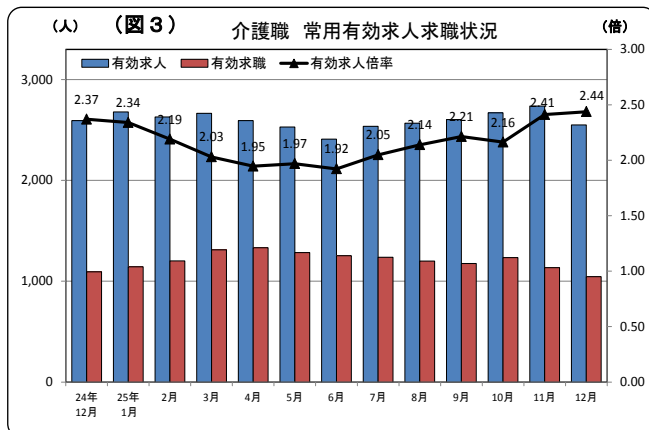
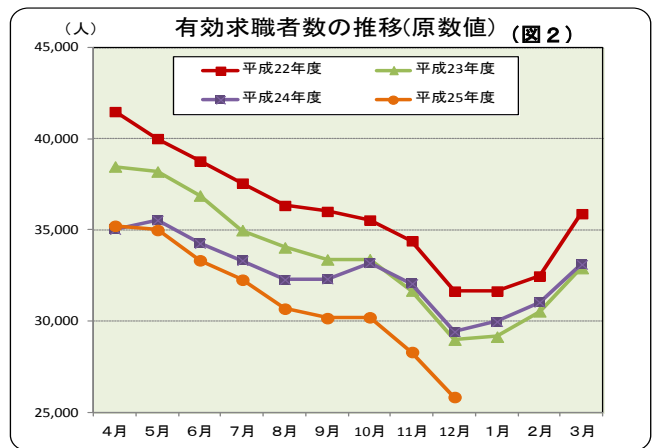
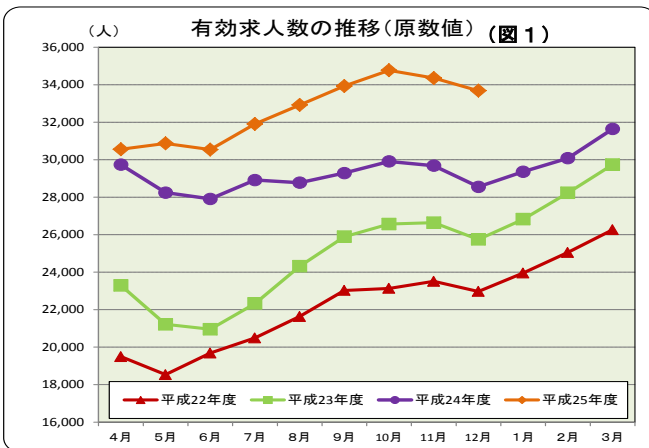


○ 正社員有効求人倍率は 0.66 倍で、前年同月 (0.51 倍) を 0.15 ポイント上回った。
 有効求職者数が減少し、正社員有効求人数が増加したため有効求人倍率は前年同月を上回った。
 全国の正社員求人倍率は 0.66 倍。

- 新規求人数 (原数値) は 10,747 人で、前年同月より 16.8% (1,547 人) 増加し、30 か月連続で増加。
- パートを除く新規求人は 5,976 人で、前年同月より 20.3% 増加し、9 か月連続で増加。
 パート新規求人は 4,771 人で、前年同月より 12.8% 増加し、2 か月ぶりに増加。
- 有効求人数 (原数値) は 33,679 人で、前年同月より 18.0% (5,128 人) 増加し、46 か月連続で増加。

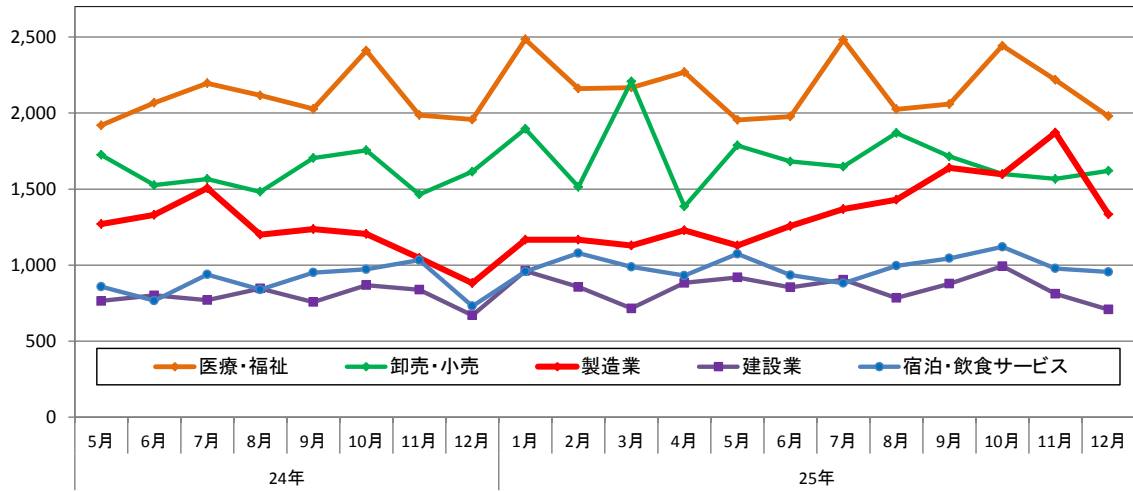
- 新規求職申込件数 (原数値) は 4,867 件で、前年同月より 11.8% (650 件) 減少し、5 か月連続で減少。
- 有効求職者数 (原数値) は 25,834 人で、前年同月より 12.2% (3,585 人) 減少し、8 か月連続で減少。
- 新規常用求職者 3,418 人 (パートタイムを除く) の態様別状況 (前年同月比)
 「在職者」は 1,071 人 (5.91% 増) で 5 か月ぶりに増加、「無業者」は 361 人 (1.9% 減) で 23 か月連続減少、「離職者」は 1,986 人 (22.2% 減) で 5 か月連続減少した。
 離職者の内訳をみると「事業主都合離職者」は 566 人 (45.7% 減) で 5 か月連続減少、「自己都合離職者」は 1,323 人 (4.0% 減) で 5 か月連続減少、「定年退職者」は 54 人 (25.0% 減) で 6 か月連続減少となった。

県内各安定所の有効求人倍率 (原数値) は、津 1.62 倍、尾鷲 1.53 倍、伊勢 1.37 倍、鈴鹿 1.32 倍、四日市 1.27 倍、桑名 1.23 倍、松阪 1.19 倍、伊賀 1.06、熊野 1.03 倍の順。熊野は前年同月を下回った。

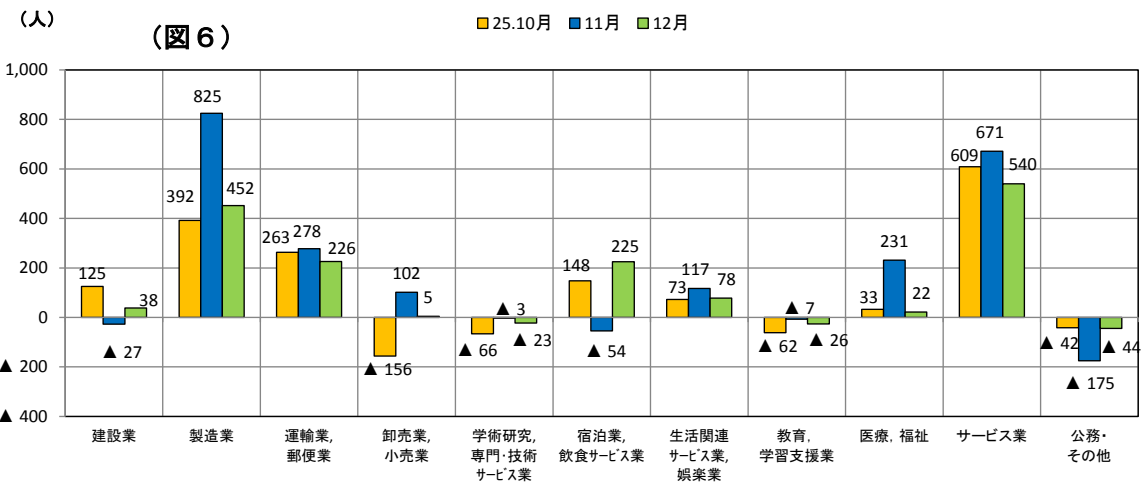


※全国(12月)の介護職有効求人倍率 2.26 倍

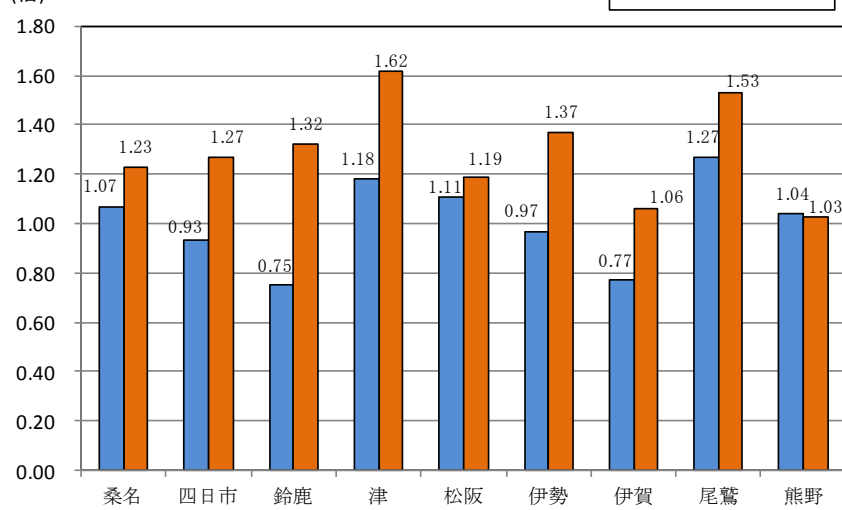
(人) (図5) 主要産業別新規求人数の推移



産業別新規求人(前年同月増減差比較)の状況



(倍) (図7) 安定所別有効求人倍率比較(原数値)



(表1) 産業別新規求人の状況 (パートを含む全数)

三重労働局計

産 業	25年12月	前年同月	前月	増減率	
				対前年	対前月
AB 農 業 , 林 業 , 漁 業	68	38	85	78.9	▲ 20.0
C 鉱 業 , 採 石 業 , 砂 利 採 取 業	9	9	9	0.0	0.0
D 建 設 業	708	670	811	5.7	▲ 12.7
E 製 造 業	1,334	882	1,872	51.2	▲ 28.7
09 食 料 品	186	208	288	▲ 10.6	▲ 35.4
10 飲 料 ・ た ば こ ・ 飼 料	34	31	12	9.7	183.3
11 織 維 工 業	21	13	51	61.5	▲ 58.8
12 木 材 ・ 木 製 品	17	20	19	▲ 15.0	▲ 10.5
13 家 具 ・ 装 備 品	10	16	29	▲ 37.5	▲ 65.5
14 パ ル プ ・ 紙 ・ 紙 加 工 品	30	16	10	87.5	200.0
15 印 刷 ・ 同 関 連 業	33	16	13	106.3	153.8
16 化 学 工 業	56	40	40	40.0	40.0
17 石 油 製 品 ・ 石 炭 製 品	2	1	1	100.0	100.0
18 プ ラ ス チ ッ ク 製 品	69	33	54	109.1	27.8
19 ゴ ム 製 品	26	11	22	136.4	18.2
21 窯 業 ・ 土 石 製 品	42	40	60	5.0	▲ 30.0
22 鉄 鋼 業	20	22	14	▲ 9.1	42.9
23 非 鉄 金 属	44	14	3	214.3	1,366.7
24 金 属 製 品	108	87	141	24.1	▲ 23.4
25 は ん 用 機 械 器 具	68	55	101	23.6	▲ 32.7
26 生 産 用 機 械 器 具	67	41	46	63.4	45.7
27 業 務 用 機 械 器 具	50	42	89	19.0	▲ 43.8
28 電 子 部 品 ・ デ バ イ ス ・ 電 子 回 路	87	50	173	74.0	▲ 49.7
29 電 気 機 械 器 具	193	70	112	175.7	72.3
30 情 報 通 信 機 械 器 具	10	7	35	42.9	▲ 71.4
31 輸 送 用 機 械 器 具	142	44	527	222.7	▲ 73.1
20,32 そ の 他 の 製 造 業	19	5	32	280.0	▲ 40.6
F 電 気 ・ ガ ス ・ 熱 供 給 ・ 水 道 業	7	6	19	16.7	▲ 63.2
G 情 報 通 信 業	68	94	78	▲ 27.7	▲ 12.8
H 運 輸 業 , 郵 便 業	645	419	839	53.9	▲ 23.1
I 卸 売 業 , 小 売 業	1,620	1,615	1,567	0.3	3.4
(50~55 卸 売 業)	331	276	245	19.9	35.1
(56~61 小 売 業)	1,289	1,339	1,322	▲ 3.7	▲ 2.5
J 金 融 業 , 保 険 業	80	35	107	128.6	▲ 25.2
K 不 動 産 業 , 物 品 賃 貸 業	84	97	125	▲ 13.4	▲ 32.8
L 学 術 研 究 , 専 門 ・ 技 術 サ ー ビ ス 業	133	156	184	▲ 14.7	▲ 27.7
M 宿 泊 業 , 飲 食 サ ー ビ ス 業	955	730	978	30.8	▲ 2.4
N 生 活 関 連 サ ー ビ ス 業 , 娯 楽 業	611	533	636	14.6	▲ 3.9
O 教 育 , 学 習 支 援 業	100	126	126	▲ 20.6	▲ 20.6
P 医 療 , 福 祉	1,979	1,957	2,218	1.1	▲ 10.8
(83 医 療 業)	745	726	698	2.6	6.7
(85 社 会 保 険 ・ 社 会 福 祉 ・ 介 護 事 業)	1,234	1,231	1,519	0.2	▲ 18.8
Q 複 合 サ ー ビ ス 事 業	76	59	84	28.8	▲ 9.5
R サ ー ビ ス 業 (他 に 分 類 さ れ な い も の)	1,856	1,316	2,216	41.0	▲ 16.2
(91 職 業 紹 介 ・ 労 働 者 派 遣 業)	1,004	761	1,460	31.9	▲ 31.2
ST 公 務 ・ そ の 他	414	458	290	▲ 9.6	42.8
合 計	10,747	9,200	12,244	16.8	▲ 12.2

(表2)

職業安定業務速報 (平成25年12月)

(三重労働局職業安定課)

項目 年月	新規求人・求職				有効求人・求職				求人倍率					中高年齢者				就職件数			
	求人数 (人)	前年 同月比 (%)	求職者 数 (人)	前年 同月比 (%)	求人数 (人)	前年 同月比 (%)	求職者 数 (人)	前年 同月比 (%)	新規		有効		全国 TCI倍	新規 求職者 数 (人)	前年 同月比 (%)	有効 求職者 数 (人)	前年 同月比 (%)	全数 (件)	前年 同月比 (%)	就職率 (%)	
									三重県 倍	TCI倍	三重県 倍	TCI倍									
22年	8,401	13.3	8,713	▲ 10.5	20,946	12.6	36,912	▲ 11.2	0.96	—	0.57	—	0.52	3,366	▲ 9.8	16,169	7.1	2,648	8.6	30.4	
23平均	9,334	11.1	8,261	▲ 5.2	24,351	16.3	34,169	▲ 7.4	1.13	—	0.71	—	0.65	3,121	▲ 7.3	14,424	▲ 10.8	2,518	▲ 4.9	30.5	
24平均	10,668	14.3	7,947	▲ 3.8	28,744	18.0	32,499	▲ 4.9	1.34	—	0.88	—	0.80	3,082	▲ 1.3	14,062	▲ 2.5	2,499	▲ 0.8	31.4	
25	11,813	10.7	7,463	▲ 6.1	32,051	11.5	31,260	▲ 3.8	1.58	—	1.03	—	0.93	2,934	▲ 4.8	13,680	▲ 2.7	2,450	▲ 2.0	32.8	
21年度	7,500	▲ 21.1	9,187	13.6	18,079	▲ 32.1	41,523	42.2	0.82	—	0.44	—	0.45	3,609	20.8	17,922	50.2	2,509	18.2	27.3	
22平均	8,838	17.8	8,559	▲ 6.8	22,313	23.4	35,983	▲ 13.3	1.03	—	0.62	—	0.56	3,247	▲ 10.1	15,522	▲ 13.4	2,648	5.5	30.9	
23平均	9,600	8.6	8,084	▲ 5.6	25,145	12.7	33,550	▲ 6.8	1.19	—	0.75	—	0.68	3,081	▲ 5.1	14,229	▲ 8.3	2,502	▲ 5.5	31.0	
24平均	10,823	12.7	7,890	▲ 2.4	29,268	16.4	32,627	▲ 2.8	1.37	—	0.90	—	0.82	3,080	0.0	14,150	▲ 0.6	2,484	▲ 0.7	31.5	
23	1	9,760	24.0	8,503	▲ 9.7	23,956	27.1	31,649	▲ 10.4	1.15	1.14	0.76	0.68	0.60	3,129	▲ 14.5	13,517	▲ 15.7	2,227	▲ 0.8	26.2
	2	9,929	26.0	8,696	▲ 1.3	25,051	29.6	32,472	▲ 10.2	1.14	1.11	0.77	0.70	0.62	3,089	▲ 8.3	13,538	▲ 15.8	2,279	▲ 3.6	26.2
	3	10,082	14.9	10,258	▲ 7.4	26,265	26.9	35,891	▲ 9.5	0.98	1.08	0.73	0.69	0.62	3,776	▲ 14.1	14,679	▲ 15.6	3,051	3.5	29.7
	4	8,014	0.8	11,342	▲ 0.3	23,293	19.5	38,480	▲ 7.3	0.71	0.97	0.61	0.66	0.61	4,614	▲ 3.8	16,168	▲ 12.2	3,083	▲ 3.6	27.2
	5	7,928	9.9	9,029	4.4	21,217	14.5	38,204	▲ 4.5	0.88	1.03	0.56	0.65	0.61	3,354	3.7	15,874	▲ 9.6	2,576	▲ 1.5	28.5
	6	8,373	▲ 1.6	8,357	▲ 5.3	20,952	6.4	36,886	▲ 4.9	1.00	1.03	0.57	0.65	0.62	3,155	▲ 5.0	15,399	▲ 8.8	2,562	▲ 5.9	30.7
	7	9,417	7.4	7,225	▲ 10.0	22,330	9.0	34,985	▲ 6.9	1.30	1.14	0.64	0.69	0.64	2,728	▲ 13.0	14,726	▲ 10.2	2,415	▲ 8.3	33.4
	8	9,568	11.6	7,851	0.3	24,314	12.4	34,040	▲ 6.3	1.22	1.17	0.71	0.72	0.65	2,928	▲ 0.8	14,389	▲ 9.4	2,340	▲ 2.1	29.8
	9	10,163	12.1	7,925	▲ 9.6	25,890	12.4	33,381	▲ 7.3	1.28	1.25	0.78	0.75	0.67	2,956	▲ 9.6	14,167	▲ 9.3	2,482	▲ 10.8	31.3
	10	10,214	11.7	7,837	▲ 5.7	26,565	14.8	33,389	▲ 6.1	1.30	1.24	0.80	0.78	0.69	3,129	▲ 0.6	14,320	▲ 6.3	2,697	▲ 3.7	34.4
	11	9,685	8.5	6,701	▲ 10.9	26,638	13.3	31,674	▲ 7.9	1.45	1.27	0.84	0.79	0.71	2,539	▲ 10.6	13,654	▲ 7.5	2,349	▲ 10.9	35.1
	12	8,873	9.0	5,408	▲ 9.2	25,745	12.1	28,981	▲ 8.4	1.64	1.31	0.89	0.81	0.72	2,061	▲ 9.1	12,661	▲ 7.7	2,158	▲ 11.4	39.9
24	1	10,734	10.0	8,050	▲ 5.3	26,824	12.0	29,144	▲ 7.9	1.33	1.31	0.92	0.83	0.74	2,958	▲ 5.5	12,531	▲ 7.3	2,065	▲ 7.3	25.7
	2	10,936	10.1	8,248	▲ 5.2	28,231	12.7	30,534	▲ 6.0	1.33	1.33	0.92	0.84	0.75	3,096	0.2	12,976	▲ 4.2	2,422	6.3	29.4
	3	11,304	12.1	9,034	▲ 11.9	29,737	13.2	32,906	▲ 8.3	1.25	1.38	0.90	0.86	0.76	3,459	▲ 8.4	13,887	▲ 5.4	2,876	▲ 5.7	31.8
	4	10,588	32.1	10,139	▲ 10.6	28,864	23.9	35,022	▲ 9.0	1.04	1.42	0.82	0.90	0.79	4,376	▲ 5.2	15,240	▲ 5.7	3,084	0.0	30.4
	5	10,600	33.7	9,203	1.9	28,243	33.1	35,539	▲ 7.0	1.15	1.40	0.79	0.92	0.80	3,586	6.9	15,472	▲ 2.5	2,829	9.8	30.7
	6	10,098	20.6	7,375	▲ 11.8	27,910	33.2	34,260	▲ 7.1	1.37	1.40	0.81	0.93	0.81	2,827	▲ 10.4	14,908	▲ 3.2	2,696	5.2	36.6
	7	11,420	21.3	7,289	0.9	28,917	29.5	33,321	▲ 4.8	1.57	1.40	0.87	0.92	0.81	2,868	5.1	14,604	▲ 0.8	2,472	2.4	33.9
	8	10,288	7.5	7,250	▲ 7.7	28,775	18.3	32,276	▲ 5.2	1.42	1.33	0.89	0.91	0.81	2,750	▲ 6.1	14,173	▲ 1.5	2,125	▲ 9.2	29.3
	9	10,781	6.1	7,977	0.7	29,288	13.1	32,316	▲ 3.2	1.35	1.31	0.91	0.88	0.81	2,944	▲ 0.4	14,024	▲ 1.0	2,402	▲ 3.2	30.1
	10	11,791	15.4	8,381	6.9	29,910	12.6	33,194	▲ 0.6	1.41	1.38	0.90	0.88	0.81	3,249	3.8	14,279	▲ 0.3	2,613	▲ 3.1	31.2
	11	10,281	6.2	6,902	3.0	29,683	11.4	32,058	1.2	1.49	1.30	0.93	0.88	0.82	2,703	6.5	13,795	1.0	2,369	0.9	34.3
	12	9,200	3.7	5,517	2.0	28,551	10.9	29,419	1.5	1.67	1.37	0.97	0.88	0.83	2,173	5.4	12,851	1.5	2,033	▲ 5.8	36.8
25	1	12,226	13.9	8,380	4.1	29,359	9.5	29,970	2.8	1.46	1.35	0.98	0.88	0.85	3,135	6.0	12,922	3.1	1,975	▲ 4.4	23.6
	2	10,947	0.1	7,943	▲ 3.7	30,080	6.5	31,035	1.6	1.38	1.31	0.97	0.88	0.85	3,123	0.9	13,350	2.9	2,270	▲ 6.3	28.6
	3	11,661	3.2	8,327	▲ 7.8	31,640	6.4	33,110	0.6	1.40	1.51	0.96	0.90	0.86	3,226	▲ 6.7	14,182	2.1	2,940	2.2	35.3
	4	11,341	7.1	10,426	2.8	30,555	5.9	35,225	0.6	1.09	1.50	0.87	0.93	0.89	4,555	4.1	15,564	2.1	3,116	1.0	29.9
	5	11,540	8.9	8,444	▲ 8.2	30,871	9.3	34,995	▲ 1.5	1.37	1.62	0.88	1.02	0.90	3,278	▲ 8.6	15,299	▲ 1.1	2,604	▲ 8.0	30.8
	6	10,897	7.9	6,914	▲ 6.3	30,538	9.4	33,332	▲ 2.7	1.58	1.58	0.92	1.04	0.92	2,663	▲ 5.8	14,603	▲ 2.0	2,562	▲ 5.0	37.1
	7	12,611	10.4	7,360	1.0	31,909	10.3	32,267	▲ 3.2	1.71	1.58	0.99	1.05	0.94	2,895	0.9	14,158	▲ 3.1	2,524	2.1	34.3
	8	12,334	19.9	6,623	▲ 8.6	32,920	14.4	30,679	▲ 4.9	1.86	1.72	1.07	1.09	0.95	2,677	▲ 2.7	13,648	▲ 3.7	2,181	2.6	32.9
	9	11,899	10.4	7,128	▲ 10.6	33,929	15.8	30,161	▲ 6.7	1.67	1.63	1.12	1.10	0.95	2,677	▲ 9.1	13,381	▲ 4.6	2,426	1.0	34.0
	10	13,308	12.9	7,425	▲ 11.4	34,770	16.2	30,205	▲ 9.0	1.79	1.70	1.15	1.12	0.98	2,874	▲ 11.5	13,257	▲ 7.2	2,565	▲ 1.8	34.5
	11	12,244	19.1	5,714	▲ 17.2	34,356	15.7	28,302	▲ 11.7	2.14	1.84	1.21	1.16	1.00	2,198	▲ 18.7	12,406	▲ 10.1	2,211	▲ 6.7	38.7
	12	10,747	16.8	4,867	▲ 11.8	33,679	18.0	25,834	▲ 12.2	2.21	1.82	1.30	1.19	1.03	1,909	▲ 12.1	11,384	▲ 11.4	2,022	▲ 0.5	41.5

※求人数、求職者数、就職件数、求人倍率は、学卒を除きパートを含む。TCIは季節調整値を示す。rは数値を補正したもの。

※就職率は、新規求職者数に対する就職件数の割合。

【参考】用語の説明

職業紹介関係

一般関係

① 就業形態、雇用期間及び雇用形態関係

- 一般 常用及び臨時・季節を合わせたものをいう。
- 常用 雇用契約において雇用期間の定めがないもの、又は4か月以上の雇用期間が定められているもの（季節労働を除く。）をいう。
- 臨時・季節 臨時とは、雇用契約において1ヶ月以上4か月未満の雇用期間が定められているものをいい、季節とは、季節的な労働需要に対し、又は季節的な余暇を利用して一定の期間（4か月未満、4か月以上の別を問わない）を定めて就労するものをいう。
- パートタイム 1週間の所定労働時間が同一の事業所に雇用されている通常の労働者の1週間の所定労働時間に比し短い者をいう。
- ・一般パートタイム 常用的パートタイム及び臨時的パートタイムを合わせたものをいう。
- ・常用的パートタイム パートタイムのうち、雇用契約において雇用期間の定めがないか、又は4か月以上の雇用期間が定められているものをいう。
- ・臨時的パートタイム パートタイムのうち、雇用契約において1か月以上4か月未満の雇用期間が定められているか、又は季節的に一定の期間を定めて就労する者。
- 正社員 パートタイムを除く常用のうち、勤め先で正社員・正職員などと呼称される正規労働者をいう。

② 求職・就職関係

- 前月から繰り越された有効求職者数 前月末日現在において、求職票の有効期限が翌月以降にまたがっている就職未決定の求職者の数をいう。
- 新規求職申込件数 期間中に新たに受け付けた求職申込みの件数をいう。
- 月間有効求職者数 「前月から繰り越された有効求職者数」と当月の「新規求職申込件数」の合計数をいう。
- 中高年齢者 45歳以上の者をいう。
- 就職件数 自安定所の有効求職者が、自安定所の紹介により就職したことを確認した件数をいう。
- 雇用保険受給者 雇用保険受給資格決定後、基本手当の支給（各種延長給付を含む）を終了するまでの者をいう。

③ 求人・充足関係

- 前月から繰り越された有効求人数 前月末日現在において、有効期限が翌月以降にまたがっている求人票の未充足の求人数をいう。
- 新規求人数 期間中に新たに受け付けた求人数（採用予定人員）をいう。
- 月間有効求人数 「前月から繰り越された有効求人数」と当月の「新規求人数」の合計数をいう。
- 充足数 自安定所の有効求人が、安定所（他安定所も含む）の紹介により求職者と結びついた件数をいう。

雇用保険関係

- 受給資格決定件数 受け付けた離職票に基づき安定所が求職者給付を受ける資格があると決定した件数をいう。
- 基本手当 求職者給付のうち最も基本的なもので、一般被保険者が失業し、法第13条の受給要件を満たしているときに支給される。
- 受給者実人員 基本手当の給付を実際に受けた受給資格者の実数をいう。

諸比率の算出方法

- 求 人 倍 率 = $\frac{\text{月間有効(新規)求人数}}{\text{月間有効(新規)求職者数}}$
- 就 職 率 = $\frac{\text{就 職 件 数}}{\text{月間有効(新規)求職者数}} \times 100$
- 充 足 率 = $\frac{\text{充 足 数}}{\text{月間有効(新規)求人数}} \times 100$
- 雇 用 保 険 受 給 者 の 就 職 率 = $\frac{\text{雇 用 保 険 受 給 者 の 就 職 件 数}}{\text{雇 用 保 険 受 給 者 実 人 員}} \times 100$
- 中 高 年 齢 者 の 就 職 率 = $\frac{\text{中 高 年 齢 者 就 職 件 数}}{\text{中 高 年 齢 月 間 有 効 求 職 者 数}} \times 100$

季節調整値

雇用や労働時間などが前月と比べて増えたか減ったかをみるとき、それが例年のパターンなのか経済実態を反映した傾向なのかを見分ける必要がある。

例えば、製造業の所定外労働時間は、休みが多い1月や5月に少なく、秋口から年末にかけて多いというパターンが例年みられる。

季節調整値とは、このような例年のパターンを取除いて、本当の傾向を見やすくした指標のことである。

その他

(1) 使用している略符号は以下のとおりです。

「－」……………該当数字なし

「▲」……………減少

(2) 四捨五入をした平均値等による統計表は、必ずしも合計数と「計」欄の数とは一致しない。