

厚生労働省 三重労働局発表
平成24年6月29日(金)
午前8時30分 解禁

担当	厚生労働省三重労働局職業安定部		
	職業安定課長	岡山	雅友
	職業安定課長補佐	鈴倉	信男
	地方労働市場情報官	米澤	尚之
	電話	059-226-2305	

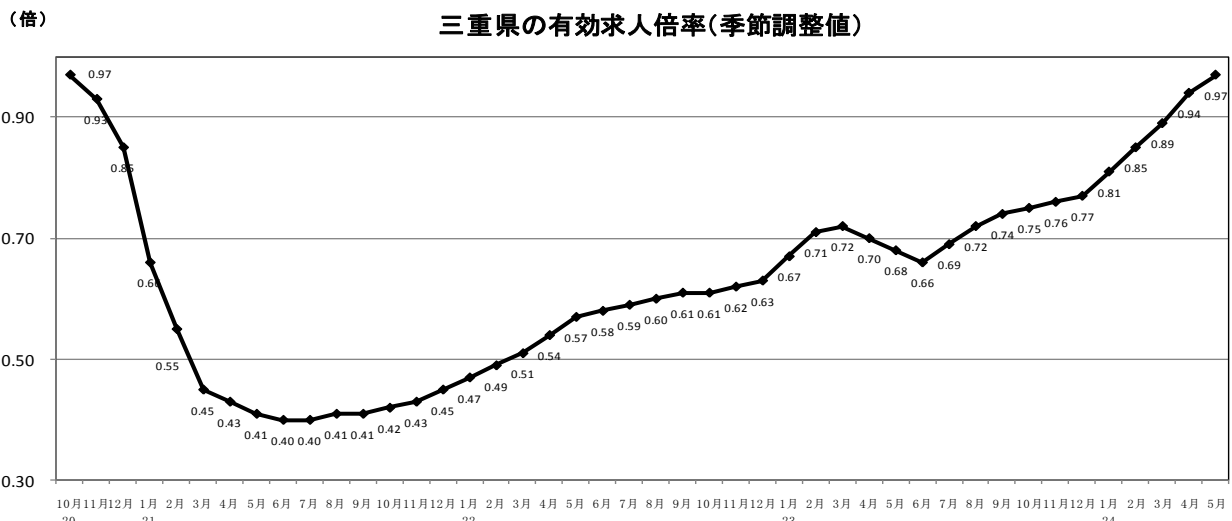
三重県の一般職業紹介状況

《平成24年5月内容》

- 有効求人倍率（季節調整値）は 0.97 倍で、前月を 0.03 ポイント上回る。
全国の有効求人倍率は 0.81 倍。三重の順位は全国第 11 位。
 - 新規求人倍率（季節調整値）は 1.41 倍で、前月を 0.05 ポイント下回る。
 - 県内の雇用失業情勢は、依然として厳しい状況にあるが、改善の動きが広がりつつある。
- ※ 有効求人倍率は平成 20 年 10 月と同水準まで回復したが、大量離職の影響もあり新規求人倍率は前月を下回った。県内の雇用情勢は改善の動きが広がりつつあるが、正社員有効求人倍率は 0.44 倍に低下するなど、依然として厳しい状況にある。先行きについては、海外経済の情勢などに留意していく必要がある。

《概要》

- 平成 24 年 5 月の有効求人数（季節調整値）は 31,208 人で、前月に比べ 4.6% 増加、有効求職者数（季節調整値）は 32,162 人で同 1.6% 増加したことから、有効求人倍率は 0.97 倍となり、前月を上回るのは 11 か月連続。（平成 20 年 10 月の 0.97 倍と同水準）
- 5 月の新規求人数（季節調整値）は 11,575 人で、前月に比べ 2.2% 増加、新規求職者数（季節調整値）は、8,221 人で同 6.2% 増加したことから、新規求人倍率は 1.41 倍となり、6 か月ぶりに前月を下回った。
- 5 月の「雇用調整助成金」及び「中小企業緊急雇用安定助成金」計画届受理件数は 698 件、対象者数 12,356 人（4 月 712 件、15,891 人）で、前月より 14 件、3,535 人減少した。（現行制度において過去最低）

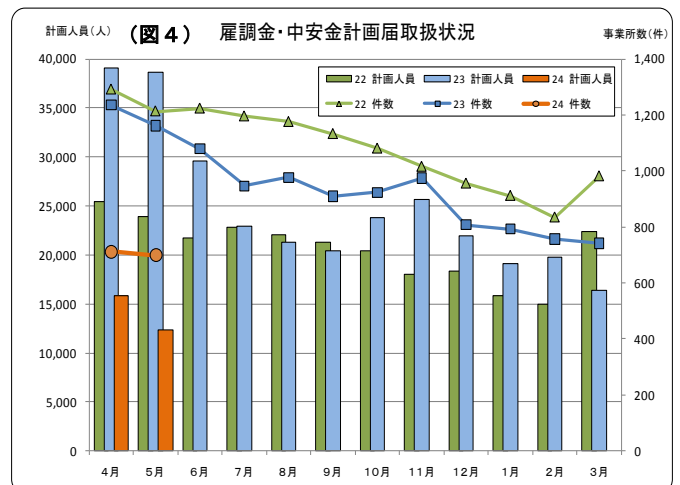
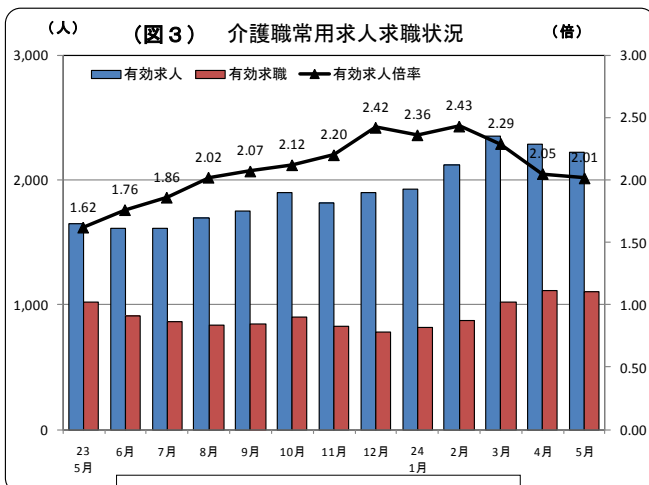
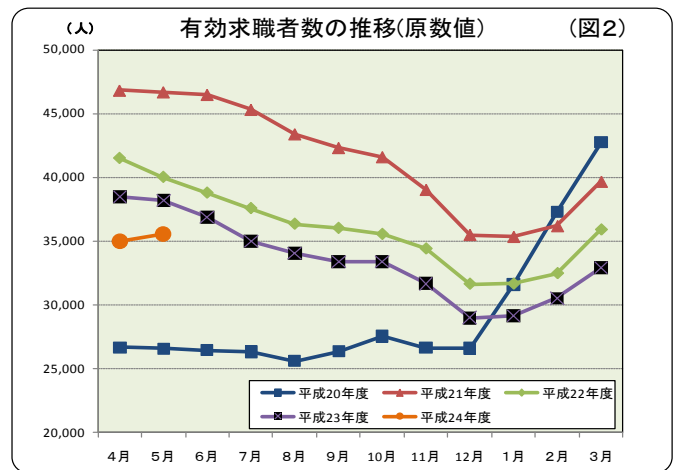
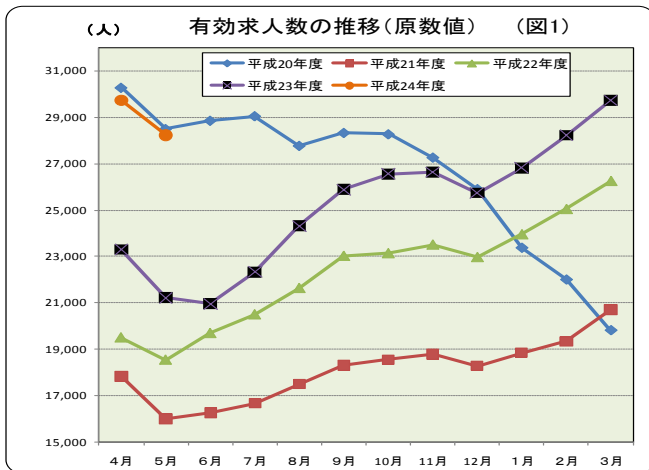


○ 正社員有効求人倍率は0.44倍となり、前年同月(0.30倍)を0.14ポイント上回った。前月(0.45倍)と比べ0.01ポイント低下。正社員求人数は増加したが、求職者が増加したため有効求人倍率は前月を下回った。直近のピーク(平成20年1月、0.82倍)と比べ依然低水準。

- 新規求人数(原数値)は10,600人で、前年同月より33.7%(2,672人)増加し、11か月連続増加。24年1月以降、5か月連続で1万人を上回った。
- パートを除く新規求人は前年同月より36.8%増、パート新規求人は29.5%増。
- 有効求人数(原数値)は28,243人で、前年同月より33.1%(7,026人)増加し、27か月連続増加。23年8月以降、10か月連続で前年同月比10%を上回る増加が継続。

- 新規求職申込件数(原数値)は9,203件で、前年同月より1.9%増加(174件)。前年同月と比べ9か月ぶりに増加した。
- 有効求職者数(原数値)は35,539人で、前年同月より7.0%減少(▲2,665人)。平成22年2月以降、前年同月と比べ28か月連続で減少。前月と比べ1.5%(517人)増加。
- 新規常用求職者6,145人(パートタイムを除く)の態様別状況(前年同月比)
 - 「在職者」は1,403人(17.1%増)で2か月連続増加、「無業者」は693人(25.9%減)で4か月連続減少、「離職者」は4,049人(5.9%増)で30か月ぶりに増加した。
 - 離職者の内訳をみると「事業主都合離職者」は1,623人(18.5%増)で29か月ぶり増加、「自己都合離職者」は2,200人(0.4%減)で15か月連続減少、「定年退職者」は112人(17.6%減)で26か月連続減少となった。

県内各安定所の有効求人倍率(原数値)は、津0.96倍、松阪0.95倍、熊野0.89倍、桑名0.86倍、尾鷲0.86倍、四日市0.74倍、伊勢0.71倍、鈴鹿0.69倍、伊賀0.63倍の順。



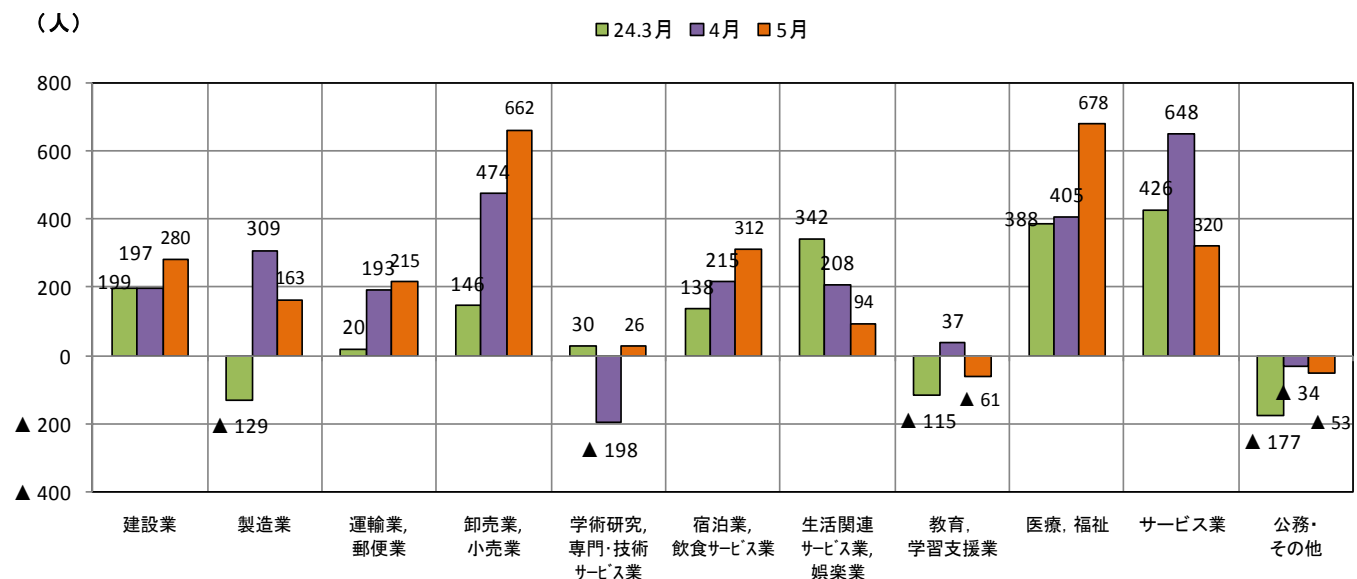
※ 全国(5月)の有効求人倍率 1.54倍

(表1) 産業別新規求人状況 (パートを含む全数)

三重労働局計

産 業	24年5月	前年同月	前月	増減率	
				対前年	対前月
AB 農 業 , 林 業 , 漁 業	112	112	95	0.0	17.9
C 鉱 業 , 採 石 業 , 砂 利 採 取 業	19	4	15	375.0	26.7
D 建 設 業	764	484	637	57.9	19.9
E 製 造 業	1,270	1,107	1,418	14.7	▲ 10.4
09 食 料 品	226	207	341	9.2	▲ 33.7
16 化 学 工 業	80	36	36	122.2	122.2
18 プ ラ ス チ ッ ク 製 品	51	40	65	27.5	▲ 21.5
19 ゴ ム 製 品	39	29	33	34.5	18.2
21 窯 業 ・ 土 石 製 品	45	45	45	0.0	0.0
24 金 属 製 品	129	108	115	19.4	12.2
25 は ん 用 機 械 器 具	91	55	142	65.5	▲ 35.9
26 生 産 用 機 械 器 具	75	108	48	▲ 30.6	56.3
27 業 務 用 機 械 器 具	31	83	28	▲ 62.7	10.7
28 電 子 部 品 ・ デ バ イ ス ・ 電 子 回 路	90	60	53	50.0	69.8
29 電 気 機 械 器 具	81	71	154	14.1	▲ 47.4
31 輸 送 用 機 械 器 具	157	120	150	30.8	4.7
F 電 気 ・ ガ ス ・ 熱 供 給 ・ 水 道 業	4	3	19	33.3	▲ 78.9
G 情 報 通 信 業	84	99	141	▲ 15.2	▲ 40.4
H 運 輸 業 , 郵 便 業	755	540	672	39.8	12.4
I 卸 売 業 , 小 売 業	1,725	1,063	1,516	62.3	13.8
(50~55 卸 売 業)	240	182	312	31.9	▲ 23.1
(56~61 小 売 業)	1,485	881	1,204	68.6	23.3
J 金 融 業 , 保 険 業	97	106	78	▲ 8.5	24.4
K 不 動 産 業 , 物 品 賃 貸 業	115	87	132	32.2	▲ 12.9
L 学 術 研 究 , 専 門 ・ 技 術 サ ー ビ ス 業	158	132	140	19.7	12.9
M 宿 泊 業 , 飲 食 サ ー ビ ス 業	858	546	844	57.1	1.7
N 生 活 関 連 サ ー ビ ス 業 , 娯 楽 業	739	645	591	14.6	25.0
O 教 育 , 学 習 支 援 業	87	148	158	▲ 41.2	▲ 44.9
P 医 療 , 福 祉	1,919	1,241	1,927	54.6	▲ 0.4
(83 医 療 業)	735	583	762	26.1	▲ 3.5
(85 社 会 保 険 ・ 社 会 福 祉 ・ 介 護 事 業)	1,184	658	1,164	79.9	1.7
Q 複 合 サ ー ビ ス 事 業	71	55	63	29.1	12.7
R サ ー ビ ス 業 (他 に 分 類 さ れ な い も の)	1,613	1,293	1,847	24.7	▲ 12.7
ST 公 務 ・ そ の 他	210	263	295	▲ 20.2	▲ 28.8
合 計	10,600	7,928	10,588	33.7	0.1

産業別新規求人(前年同月増減差比較)の状況



(表2)

職業安定業務速報 (平成24年5月)

(三重労働局職業安定課)

項目 年月	新規求人・求職				有効求人・求職				求人倍率					中高年齢者				就職件数		就職率 (%)
	求人数 (人)	前年 同月比 (%)	求職者 数 (人)	前年 同月比 (%)	求人数 (人)	前年 同月比 (%)	求職者 数 (人)	前年 同月比 (%)	新規		有 効		新規 求職者 数 (人)	前年 同月比 (%)	有 効 求職者 数 (人)	前年 同月比 (%)	全数 (件)	前年 同月比 (%)		
									三重県		三重県								全国	
	倍	TCI倍	倍	TCI倍	TCI倍	倍	TCI倍	倍	TCI倍	倍	TCI倍	倍	TCI倍	倍	TCI倍	倍	TCI倍	倍	TCI倍	
20年	9,509	▲23.9	8,089	26.5	26,622	▲24.7	29,203	13.9	1.18	—	0.91	—	0.77	2,988	26.1	11,935	12.6	2,123	▲1.2	26.2
21度	7,500	▲21.1	9,187	13.6	18,079	▲32.1	41,523	42.2	0.82	—	0.44	—	3,609	20.8	17,922	50.2	2,509	18.2	27.3	
22平	8,838	17.8	8,559	▲6.8	22,313	23.4	35,983	▲13.3	1.03	—	0.62	—	3,247	▲10.1	15,522	▲13.4	2,648	5.5	30.9	
23均	9,600	8.6	8,084	▲5.6	25,145	12.7	33,550	▲6.8	1.19	—	0.75	—	2,958	▲8.9	13,739	▲11.5	2,502	▲5.5	31.0	
2010	10,555	▲30.4	7,644	10.4	28,280	▲25.4	27,564	4.7	1.38	1.27	1.03	0.97	0.79	2,829	12.0	11,433	5.6	2,284	▲0.2	29.9
11	9,362	▲25.3	5,727	7.4	27,272	▲26.4	26,643	6.9	1.63	1.24	1.02	0.93	0.75	2,075	7.4	11,060	7.4	1,800	▲10.7	31.4
12	8,708	▲10.1	6,767	58.6	25,905	▲25.1	26,613	16.9	1.29	1.03	0.97	0.85	0.71	2,334	47.0	10,897	14.2	1,724	1.7	25.5
211	8,459	▲41.9	11,735	74.4	23,368	▲32.0	31,589	36.8	0.72	0.72	0.74	0.66	0.64	4,036	60.0	12,353	27.5	1,944	11.9	16.6
2	7,995	▲33.4	11,779	83.7	21,992	▲35.6	37,293	56.9	0.68	0.68	0.59	0.55	0.57	4,294	83.0	14,372	46.5	2,201	8.2	18.7
3	7,057	▲29.8	12,421	86.2	19,797	▲41.0	42,732	71.0	0.57	0.67	0.46	0.45	0.52	4,576	94.1	16,500	63.4	2,557	12.5	20.6
4	7,013	▲35.7	13,461	59.2	17,824	▲41.2	46,824	75.6	0.52	0.73	0.38	0.43	0.49	5,512	56.0	18,799	68.8	2,590	4.6	19.2
5	6,362	▲37.2	9,378	41.0	15,978	▲44.0	46,692	75.7	0.68	0.75	0.34	0.41	0.46	3,622	45.0	18,933	70.6	2,140	▲5.6	22.8
6	7,027	▲31.5	9,454	45.8	16,244	▲43.7	46,491	75.6	0.74	0.77	0.35	0.40	0.44	3,578	47.2	19,097	71.6	2,570	17.5	27.2
7	7,629	▲30.4	8,876	37.3	16,651	▲42.7	45,316	72.1	0.86	0.76	0.37	0.40	0.43	3,626	43.7	19,107	70.3	2,452	17.4	27.6
8	7,515	▲20.3	8,073	39.2	17,482	▲37.1	43,391	69.4	0.93	0.84	0.40	0.41	0.43	3,113	40.3	18,710	70.8	2,257	22.7	28.0
9	7,233	▲29.8	8,931	25.1	18,299	▲35.4	42,313	60.6	0.81	0.74	0.43	0.41	0.43	3,369	34.1	18,613	68.2	2,564	21.5	28.7
10	7,746	▲26.6	9,028	18.1	18,552	▲34.4	41,592	50.9	0.86	0.79	0.45	0.42	0.44	3,583	26.7	18,502	61.8	2,729	19.5	30.2
11	8,096	▲13.5	7,350	28.3	18,775	▲31.2	39,023	46.5	1.10	0.89	0.48	0.43	0.44	2,927	41.1	17,550	58.7	2,567	42.6	34.9
12	6,860	▲21.2	6,389	▲5.6	18,271	▲29.5	35,478	33.3	1.07	0.84	0.51	0.45	0.44	2,558	9.6	16,259	49.2	2,684	55.7	42.0
221	7,870	▲7.0	9,419	▲19.7	18,843	▲19.4	35,325	11.8	0.84	0.86	0.53	0.47	0.45	3,660	▲9.3	16,035	29.8	2,244	15.4	23.8
2	7,878	▲1.5	8,810	▲25.2	19,328	▲12.1	36,168	▲3.0	0.89	0.91	0.53	0.49	0.46	3,370	▲21.5	16,078	11.9	2,363	7.4	26.8
3	8,772	24.3	11,072	▲10.9	20,698	4.6	39,661	▲7.2	0.79	0.94	0.52	0.51	0.48	4,395	▲4.0	17,385	5.4	2,947	15.3	25.8
4	7,947	13.3	11,372	▲15.5	19,494	9.4	41,491	▲11.4	0.70	1.00	0.47	0.54	0.49	4,797	▲13.0	18,414	▲2.0	3,199	23.5	28.1
5	7,214	13.4	8,648	▲7.8	18,533	16.0	40,010	▲14.3	0.83	0.95	0.46	0.57	0.50	3,233	▲10.7	17,565	▲7.2	2,615	22.2	30.2
6	8,511	21.1	8,824	▲6.7	19,684	21.2	38,777	▲16.6	0.96	0.98	0.51	0.58	0.52	3,322	▲7.2	16,881	▲11.6	2,724	6.0	30.9
7	8,772	15.0	8,025	▲9.6	20,492	23.1	37,566	▲17.1	1.09	0.96	0.55	0.59	0.53	3,136	▲13.5	16,398	▲14.2	2,635	7.5	32.8
8	8,572	14.1	7,824	▲3.1	21,634	23.8	36,342	▲16.2	1.10	0.99	0.60	0.60	0.54	2,952	▲5.2	15,882	▲15.1	2,389	5.8	30.5
9	9,062	25.3	8,770	▲1.8	23,026	25.8	36,015	▲14.9	1.03	1.00	0.64	0.61	0.55	3,271	▲2.9	15,627	▲16.0	2,784	8.6	31.7
10	9,145	18.1	8,311	▲7.9	23,137	24.7	35,542	▲14.5	1.10	1.00	0.65	0.61	0.56	3,148	▲12.1	15,280	▲17.4	2,802	2.7	33.7
11	8,923	10.2	7,522	2.3	23,512	25.2	34,402	▲11.8	1.19	1.00	0.68	0.62	0.57	2,840	▲3.0	14,766	▲15.9	2,636	2.7	35.0
12	8,144	18.7	5,956	▲6.8	22,971	25.7	31,643	▲10.8	1.37	1.08	0.73	0.63	0.58	2,267	▲11.4	13,722	▲15.6	2,436	▲9.2	40.9
231	9,760	24.0	8,503	▲9.7	23,956	27.1	31,649	▲10.4	1.15	1.17	0.76	0.67	0.60	3,129	▲14.5	13,517	▲15.7	2,227	▲0.8	26.2
2	9,929	26.0	8,696	▲1.3	25,051	29.6	32,472	▲10.2	1.14	1.14	0.77	0.71	0.61	3,089	▲8.3	13,538	▲15.8	2,279	▲3.6	26.2
3	10,082	14.9	10,258	▲7.4	26,265	26.9	35,891	▲9.5	0.98	1.12	0.73	0.72	0.62	3,776	▲14.1	14,679	▲15.6	3,051	3.5	29.7
4	8,014	0.8	11,342	▲0.3	23,293	19.5	38,480	▲7.3	0.71	1.01	0.61	0.70	0.62	4,614	▲3.8	16,168	▲12.2	3,083	▲3.6	27.2
5	7,928	9.9	9,029	4.4	21,217	14.5	38,204	▲4.5	0.88	1.05	0.56	0.68	0.62	3,354	3.7	15,874	▲9.6	2,576	▲1.5	28.5
6	8,373	▲1.6	8,357	▲5.3	20,952	6.4	36,886	▲4.9	1.00	1.01	0.57	0.66	0.63	3,155	▲5.0	15,399	▲8.8	2,562	▲5.9	30.7
7	9,417	7.4	7,225	▲10.0	22,330	9.0	34,985	▲6.9	1.30	1.13	0.64	0.69	0.65	2,728	▲13.0	14,726	▲10.2	2,415	▲8.3	33.4
8	9,568	11.6	7,851	0.3	24,314	12.4	34,040	▲6.3	1.22	1.14	0.71	0.72	0.66	2,928	▲0.8	14,389	▲9.4	2,340	▲2.1	29.8
9	10,163	12.1	7,925	▲9.6	25,890	12.4	33,381	▲7.3	1.28	1.21	0.78	0.74	0.67	2,956	▲9.6	14,167	▲9.3	2,482	▲10.8	31.3
10	10,214	11.7	7,837	▲5.7	26,565	14.8	33,389	▲6.1	1.30	1.22	0.80	0.75	0.68	3,129	▲0.6	14,320	▲6.3	2,697	▲3.7	34.4
11	9,685	8.5	6,701	▲10.9	26,638	13.3	31,674	▲7.9	1.45	1.21	0.84	0.76	0.69	2,539	▲10.6	13,654	▲7.5	2,349	▲10.9	35.1
12	8,873	9.0	5,408	▲9.2	25,745	12.1	28,981	▲8.4	1.64	1.29	0.89	0.77	0.71	2,061	▲9.1	12,661	▲7.7	2,158	▲11.4	39.9
241	10,734	10.0	8,050	▲5.3	26,824	12.0	29,144	▲7.9	1.33	1.34	0.92	0.81	0.73	2,958	▲5.5	12,531	▲7.3	2,065	▲7.3	25.7
2	10,936	10.1	8,248	▲5.2	28,231	12.7	30,534	▲6.0	1.33	1.37	0.92	0.85	0.75	3,096	0.2	12,976	▲4.2	2,422	6.3	29.4
3	11,304	12.1	9,034	▲11.9	29,737	13.2	32,906	▲8.3	1.25	1.45	0.90	0.89	0.76	3,459	▲8.4	13,887	▲5.4	2,876	▲5.7	31.8
4	10,588	32.1	10,139	▲10.6	28,864	23.9	35,022	▲9.0	1.04	1.46	0.82	0.94	0.79	4,376	▲5.2	15,240	▲5.7	3,084	0.0	30.4
5	10,600	33.7	9,203	1.9	28,243	33.1	35,539	▲7.0	1.15	1.41	0.79	0.97	0.81	3,586	6.9	15,472	▲2.5	2,829	9.8	30.7

※求人数、求職者数、就職件数、求人倍率は、学卒を除きパートを含む。TCIは季節調整値を示す。rは数値を補正したもの。

※就職率は、新規求職者数に対する就職件数の割合。

【参考情報】

○ 北勢地域の雇用失業情勢等について

八千代工業(株)離職者などの影響により、北勢地域の有効求人倍率（原数値）は県内全体を下回る。（なお八千代工業(株)離職者のうち42人が再就職済）

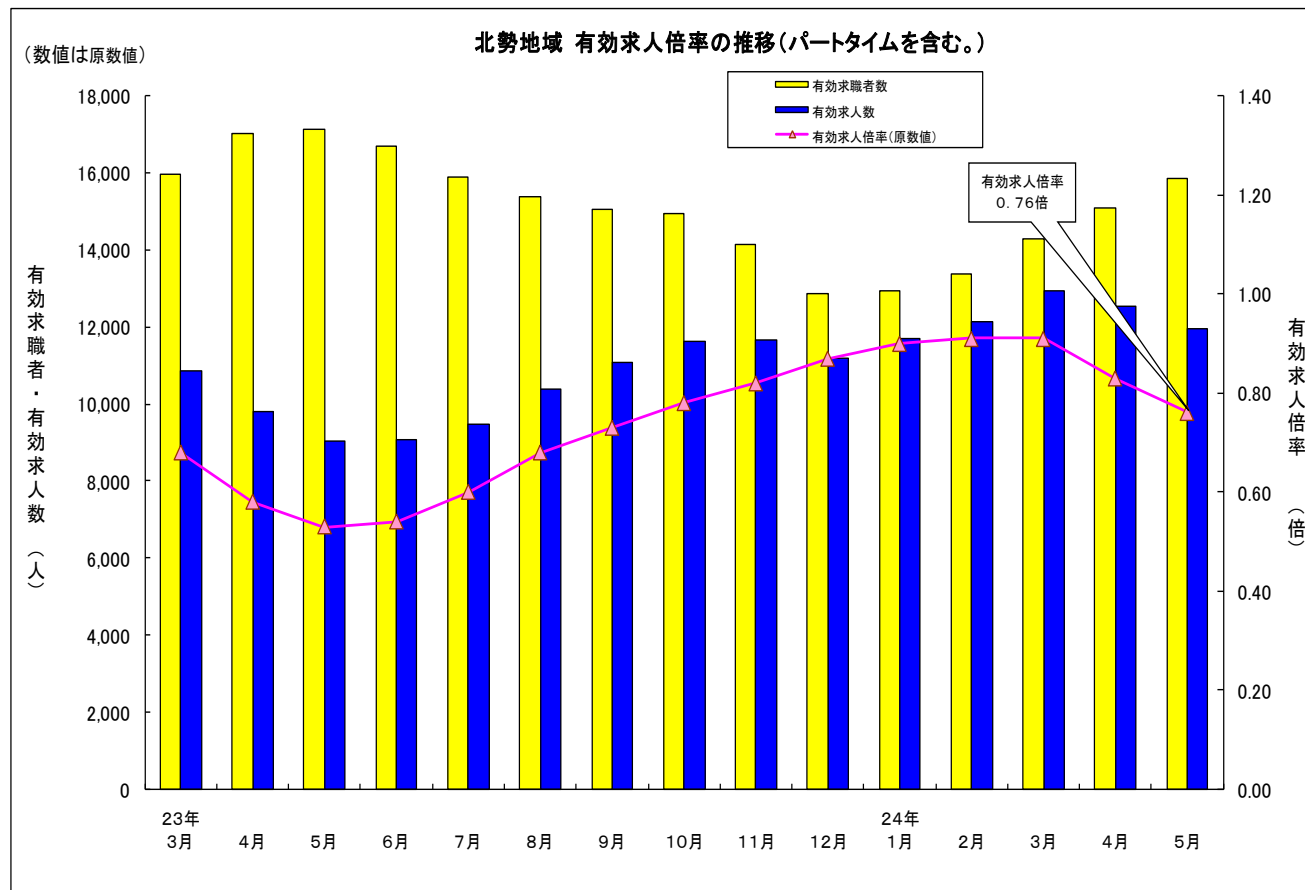
平成24年5月、北勢地域の有効求人数（原数値）は11,969人で、前年同月と比べ32.5%、2,937人増加したが、前月と比べ▲4.5%、558人減少した。有効求職者数（同）は15,847人で、前年同月と比べ▲7.5%、1,286人減少したが、前月に比べ5.1%、765人増加した。

有効求人倍率（同）は、0.76倍となり、前年同月（0.53倍）を0.23ポイント上回ったが、季節的な要因に加えて八千代工業（株）からの大量離職者の影響もあり、前月（0.83倍）を0.07ポイント下回った。なお、県内全体の有効求人倍率（同）は0.79倍。

三重労働局では北勢地域の状況を改善するため、引き続き、北勢地域（津市内の一部を含む）の製造業を中心に求人開拓を実施し、求人の確保に努めた。その結果、4月以降の求人開拓累計、130社227件448人の求人を確保した。

また、八千代工業（株）離職者のうち、求職申込受理件数は累計で553件、うち42人が就職した。（6月21日現在 ハローワーク把握分）

注）北勢地域の各数値は、桑名・四日市・鈴鹿所の数値の合計による。



【参考】用語の説明

職業紹介関係

一般関係

① 就業形態、雇用期間及び雇用形態関係

- 一般 常用及び臨時・季節を合わせたものをいう。
- 常用 雇用契約において雇用期間の定めがないもの、又は4か月以上の雇用期間が定められているもの（季節労働を除く。）をいう。
- 臨時・季節 臨時とは、雇用契約において1ヶ月以上4か月未満の雇用期間が定められているものをいい、季節とは、季節的な労働需要に対し、又は季節的な余暇を利用して一定の期間（4か月未満、4か月以上の別を問わない）を定めて就労するものをいう。
- パートタイム 1週間の所定労働時間が同一の事業所に雇用されている通常の労働者の1週間の所定労働時間に比し短い者をいう。
- ・一般パートタイム 常用的パートタイム及び臨時的パートタイムを合わせたものをいう。
- ・常用的パートタイム パートタイムのうち、雇用契約において雇用期間の定めがないか、又は4か月以上の雇用期間が定められているものをいう。
- ・臨時的パートタイム パートタイムのうち、雇用契約において1か月以上4か月未満の雇用期間が定められているか、又は季節的に一定の期間を定めて就労する者。
- 日雇 労働の窓口で取り扱われる日々雇用の仕事及び1ヶ月未満の雇用期間が定められているものをいう。

② 求職・就職関係

- 前月から繰り越された有効求職者数 前月末日現在において、求職票の有効期限が翌月以降にまたがっている就職未決定の求職者の数をいう。
- 新規求職申込件数 期間中に新たに受け付けた求職申込みの件数をいう。
- 月間有効求職者数 「前月から繰り越された有効求職者数」と当月の「新規求職申込件数」の合計数をいう。
- 中高年齢者 45歳以上の者をいう。
- 就職件数 自安定所の有効求職者が、自安定所の紹介により就職したことを確認した件数をいう。
- 雇用保険受給者 雇用保険受給資格決定後、基本手当の支給（各種延長給付を含む）を終了するまでの者をいう。

③ 求人・充足関係

- 前月から繰り越された有効求人数 前月末日現在において、有効期限が翌月以降にまたがっている求人票の未充足の求人数をいう。
- 新規求人数 期間中に新たに受け付けた求人数（採用予定人員）をいう。
- 月間有効求人数 「前月から繰り越された有効求人数」と当月の「新規求人数」の合計数をいう。
- 充足数 自安定所の有効求人が、安定所（他安定所も含む）の紹介により求職者と結びついた件数をいう。

雇用保険関係

- 受給資格決定件数 受け付けた離職票に基づき安定所が求職者給付を受ける資格があると決定した件数をいう。
- 基本手当 求職者給付のうち最も基本的なもので、一般被保険者が失業し、法第13条の受給要件を満たしているときに支給される。
- 受給者実人員 基本手当の給付を実際に受けた受給資格者の実数をいう。

諸比率の算出方法

- 求 人 倍 率 = $\frac{\text{月間有効(新規) 求人数}}{\text{月間有効(新規) 求職者数}}$
- 就 職 率 = $\frac{\text{就 職 件 数}}{\text{月間有効(新規) 求職者数}} \times 100$
- 充 足 率 = $\frac{\text{充 足 数}}{\text{月間有効(新規) 求人数}} \times 100$
- 雇 用 保 険 受 給 者 の 就 職 率 = $\frac{\text{雇 用 保 険 受 給 者 の 就 職 件 数}}{\text{雇 用 保 険 受 給 者 実 人 員}} \times 100$
- 中 高 年 齢 者 の 就 職 率 = $\frac{\text{中 高 年 齢 者 就 職 件 数}}{\text{中 高 年 齢 月 間 有 効 求 職 者 数}} \times 100$

季節調整値

雇用や労働時間などが前月と比べて増えたか減ったかをみるとき、それが例年のパターンなのか経済実態を反映した傾向なのかを見分ける必要がある。

例えば、製造業の所定外労働時間は、休みが多い1月や5月に少なく、秋口から年末にかけて多いというパターンが例年みられる。

季節調整値とは、このような例年のパターンを取除いて、本当の傾向を見やすくした指標のことである。

その他

(1) 使用している略符号は以下のとおりです。

「－」……………該当数字なし

「▲」……………減少

(2) 四捨五入をした平均値等による統計表は、必ずしも合計数と「計」欄の数とは一致しない。