

厚生労働省 三重労働局発表
平成24年5月29日(火)
午前8時30分 解禁

担当	厚生労働省三重労働局職業安定部	
	職業安定課長	岡山 雅友
	職業安定課長補佐	鈴倉 信男
	地方労働市場情報官	米澤 尚之
	電話	059-226-2305

三重県の一般職業紹介状況

《平成24年4月内容》

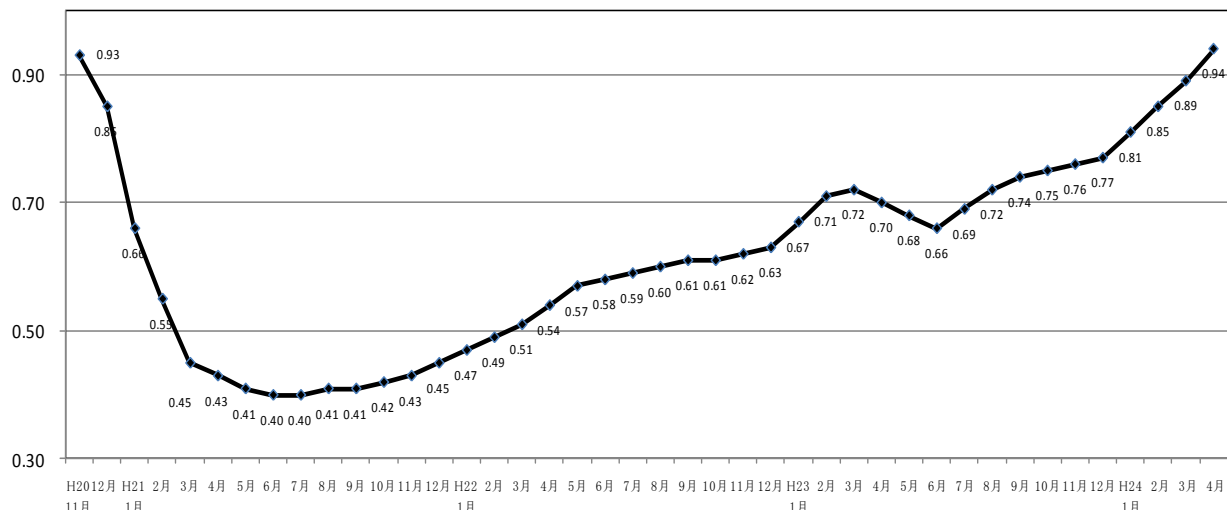
- 有効求人倍率（季節調整値）は 0.94 倍 で、前月を 0.05 ポイント上回る。
全国の有効求人倍率は 0.79 倍。三重の順位は全国第 13 位。
 - 新規求人倍率（季節調整値）は 1.46 倍 で、前月を 0.01 ポイント上回る。
 - 県内の雇用失業情勢は、依然として厳しい状況にあるが、改善の動きが広がりつつある。（2 か月ぶり上方修正）
- ※ 新規求人数（原数値）、有効求人数（同）ともに平成 20 年度前半の水準まで回復。有効求人倍率は 0.9 倍を上回り、県内の雇用情勢は改善の動きが広がりつつあるが、正社員有効求人倍率は 0.45 倍に低下するなど、依然として厳しい状況にある。先行きについては、海外経済の情勢などに留意していく必要がある。

《概要》

- 平成 24 年4月の有効求人数(季節調整値)は 29,827 人で、前月に比べ 4.5%増加、有効求職者数(季節調整値)は 31,663 人で同 0.8%減少したことから、有効求人倍率は 0.94 倍となり、前月を上回るのは 10 か月連続。（平成 20 年 11 月の 0.93 倍を上回り、10 月の 0.97 倍以来の水準。）
- 4月の新規求人数(季節調整値)は 11,324 人で、前月に比べ 2.3%増加、新規求職者数(季節調整値)は、7,740 人で同 1.3%増加したことから、新規求人倍率は 1.46 倍となり、前月を上回るのは 5 か月連続。（平成 20 年 7 月の 1.51 倍以来の水準。）
- 4月の「雇用調整助成金」及び「中小企業緊急雇用安定助成金」計画届受理件数は 712 件、対象者数 15,891 人(3月 741 件、16,402 人)で、前月より 29 件、511 人減少した。

(倍)

三重県の有効求人倍率(季節調整値)

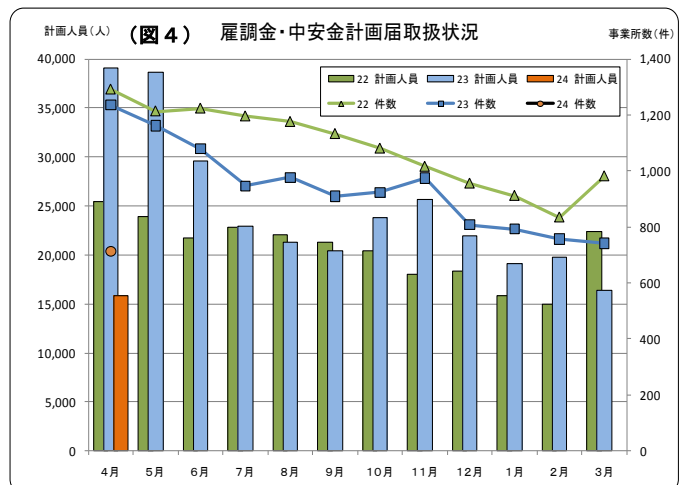
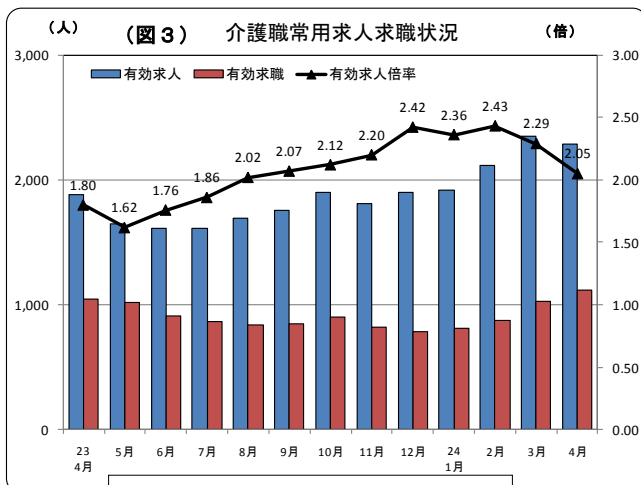
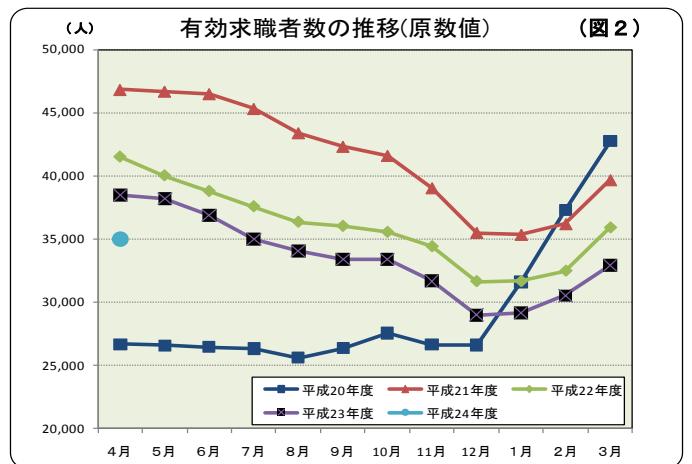
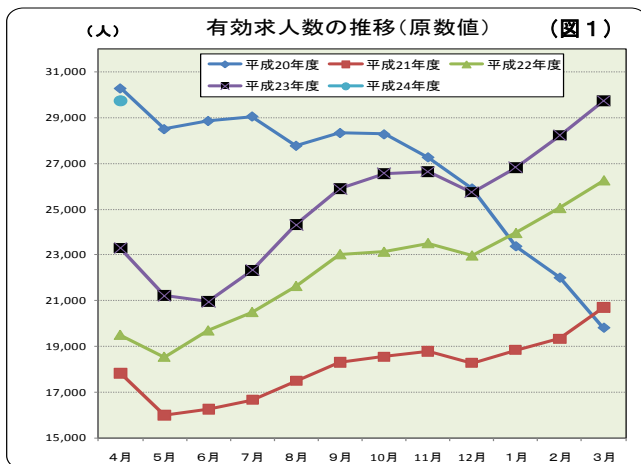


○ 正社員有効求人倍率は 0.45 倍となり、前年同月 (0.32 倍) を 0.13 ポイント上回った。前月 (0.47 倍) と比べ 0.02 ポイント低下。正社員求人数は増加したが、求職者が増加したため有効求人倍率は前月を下回った。直近のピーク (平成 20 年 1 月、0.82 倍) と比べ依然低水準。

- 新規求人数 (原数値) は 10,588 人で、前年同月より 32.1% (2,574 人) 増加し、10 か月連続増加。24 年 1 月以降、4 か月連続で 1 万人を上回った。
- パートを除く新規求人前年同月より 26.2% 増、パート新規求人は 41.1% 増。
- 有効求人数 (原数値) は 28,864 人で、前年同月より 23.9% (5,571 人) 増加し、26 か月連続増加。23 年 8 月以降、10 か月連続で前年同月比 10% を上回る増加が継続。

- 新規求職申込件数 (原数値) は 10,139 件で、前年同月より 10.6% 減少 (▲1,203 件)。前年同月と比べ 8 か月連続減少した。前月と比べ 12.2% (1,105 件) 増加。
- 有効求職者数 (原数値) は 35,022 人で、前年同月より 9.0% 減少 (▲3,458 人)。平成 22 年 2 月以降、前年同月と比べ 27 か月連続で減少。前月と比べ 6.4% (2,116 人) 増加。
- 新規常用求職者 6,405 人 (パートタイムを除く) の態様別状況 (前年同月比)
「在職者」は 1,258 人 (4.1% 増) で 2 か月ぶり増加、「無業者」は 829 人 (25.2% 減) で 3 か月連続で減少、「離職者」は 4,318 人 (12.1% 減) で 29 か月連続減少となった。
離職者の内訳をみると「事業主都合離職者」は 1,543 人 (19.2% 減) で 28 か月連続減少、「自己都合離職者」は 2,404 人 (6.3% 減) で 14 か月連続減少、「定年退職者」は 260 人 (6.8% 減) で 25 か月連続減少となった。

県内各安定所の有効求人倍率 (原数値) は、松阪 0.93 倍、津 0.92 倍、桑名 0.86 倍、四日市 0.85 倍、熊野 0.83 倍、鈴鹿 0.78 倍、尾鷲 0.77 倍、伊勢 0.73 倍、伊賀 0.67 倍の順。



※ 全国 (4 月) の有効求人倍率 1.58 倍

(表1) 産業別新規求人状況 (パートを含む全数)

三重労働局計

産 業	24年4月	前年同月	前月	増減率	
				対前年	対前月
AB 農 業 , 林 業 , 漁 業	95	169	135	▲ 43.8	▲ 29.6
C 鉱 業 , 採 石 業 , 砂 利 採 取 業	15	4	11	275.0	36.4
D 建 設 業	637	440	719	44.8	▲ 11.4
E 製 造 業	1,418	1,109	1,404	27.9	1.0
09 食 料 品	341	198	256	72.2	33.2
10 飲 料 ・ た ば こ ・ 飼 料	12	10	16	20.0	▲ 25.0
11 織 維 工 業	45	32	30	40.6	50.0
12 木 材 ・ 木 製 品	22	14	21	57.1	4.8
13 家 具 ・ 装 備 品	14	12	10	16.7	40.0
14 パ ル プ ・ 紙 ・ 紙 加 工 品	17	10	19	70.0	▲ 10.5
15 印 刷 ・ 同 関 連 業	18	15	33	20.0	▲ 45.5
16 化 学 工 業	36	23	42	56.5	▲ 14.3
17 石 油 製 品 ・ 石 炭 製 品	1	5	7	▲ 80.0	▲ 85.7
18 プ ラ ス チ ッ ク 製 品	65	39	89	66.7	▲ 27.0
19 ゴ ム 製 品	33	12	37	175.0	▲ 10.8
21 窯 業 ・ 土 石 製 品	45	39	46	15.4	▲ 2.2
22 鉄 鋼 業	23	17	34	35.3	▲ 32.4
23 非 鉄 金 属	33	17	23	94.1	43.5
24 金 属 製 品	115	135	129	▲ 14.8	▲ 10.9
25 は ん 用 機 械 器 具	142	100	75	42.0	89.3
26 生 産 用 機 械 器 具	48	81	52	▲ 40.7	▲ 7.7
27 業 務 用 機 械 器 具	28	65	68	▲ 56.9	▲ 58.8
28 電 子 部 品 ・ デ バ イ ス ・ 電 子 回 路	53	85	106	▲ 37.6	▲ 50.0
29 電 気 機 械 器 具	154	86	133	79.1	15.8
30 情 報 通 信 機 械 器 具	4	13	8	▲ 69.2	▲ 50.0
31 輸 送 用 機 械 器 具	150	86	154	74.4	▲ 2.6
20,32 そ の 他 の 製 造 業	19	15	16	26.7	18.8
F 電 気 ・ ガ ス ・ 熱 供 給 ・ 水 道 業	19	7	5	171.4	280.0
G 情 報 通 信 業	141	45	98	213.3	43.9
H 運 輸 業 , 郵 便 業	672	479	672	40.3	0.0
I 卸 売 業 , 小 売 業	1,516	1,042	1,433	45.5	5.8
(50~55 卸 売 業)	312	232	336	34.5	▲ 7.1
(56~61 小 売 業)	1,204	810	1,097	48.6	9.8
J 金 融 業 , 保 険 業	78	46	78	69.6	0.0
K 不 動 産 業 , 物 品 賃 貸 業	132	90	91	46.7	45.1
L 学 術 研 究 , 専 門 ・ 技 術 サ ー ビ ス 業	140	338	181	▲ 58.6	▲ 22.7
M 宿 泊 業 , 飲 食 サ ー ビ ス 業	844	629	890	34.2	▲ 5.2
N 生 活 関 連 サ ー ビ ス 業 , 娯 楽 業	591	383	720	54.3	▲ 17.9
O 教 育 , 学 習 支 援 業	158	121	117	30.6	35.0
P 医 療 , 福 祉	1,927	1,522	2,234	26.6	▲ 13.7
(83 医 療 業)	762	600	926	27.0	▲ 17.7
(85 社 会 保 険 ・ 社 会 福 祉 ・ 介 護 事 業)	1,164	920	1,308	26.5	▲ 11.0
Q 複 合 サ ー ビ ス 事 業	63	62	58	1.6	8.6
R サ ー ビ ス 業 (他 に 分 類 さ れ な い も の)	1,847	1,199	1,764	54.0	4.7
ST 公 務 ・ そ の 他	295	329	694	▲ 10.3	▲ 57.5
合 計	10,588	8,014	11,304	32.1	▲ 6.3

(表2)

職業安定業務速報 (平成24年4月)

(三重労働局職業安定課)

項目 年月	新規求人・求職				有効求人・求職				求人倍率					中高年齢者				就職件数		
	求人数		求職者数		求人数		求職者数		新規		有効			新規求職者数		有効求職者数		全数		就職率
	(人)	前年同月比(%)	(人)	前年同月比(%)	(人)	前年同月比(%)	(人)	前年同月比(%)	倍	TCI倍	倍	TCI倍	TCI倍	(人)	前年同月比(%)	(人)	前年同月比(%)	(件)	前年同月比(%)	
20年	9,509	▲23.9	8,089	▲26.5	26,622	▲24.7	29,203	▲13.9	1.18	—	0.91	—	0.77	2,988	26.1	11,935	12.6	2,123	1.2	26.2
21度	7,500	▲21.1	9,187	▲13.6	18,079	▲32.1	41,523	▲42.2	0.82	—	0.44	—	0.45	3,609	20.8	17,922	50.2	2,509	18.2	27.3
22平均	8,838	17.8	8,559	▲6.8	22,313	23.4	35,983	▲13.3	1.03	—	0.62	—	0.56	3,247	▲10.1	15,522	▲13.4	2,648	5.5	30.9
23平均	9,600	8.6	8,084	▲5.6	25,145	12.7	33,550	▲6.8	1.19	—	0.75	—	0.68	2,958	▲8.9	13,739	▲11.5	2,502	▲5.5	31.0
20年10月	10,555	▲30.4	7,644	10.4	28,280	▲25.4	27,564	4.7	1.38	1.27	1.03	0.97	0.79	2,829	12.0	11,433	5.6	2,284	▲0.2	29.9
11月	9,362	▲25.3	5,727	7.4	27,272	▲26.4	26,643	6.9	1.63	1.24	1.02	0.93	0.75	2,075	7.4	11,060	7.4	1,800	▲10.7	31.4
12月	8,708	▲10.1	6,767	58.6	25,905	▲25.1	26,613	16.9	1.29	1.03	0.97	0.85	0.71	2,334	47.0	10,897	14.2	1,724	1.7	25.5
21年1月	8,459	▲41.9	11,735	74.4	23,368	▲32.0	31,589	36.8	0.72	0.72	0.74	0.66	0.64	4,036	60.0	12,353	27.5	1,944	11.9	16.6
2月	7,995	▲33.4	11,779	83.7	21,992	▲35.6	37,293	56.9	0.68	0.68	0.59	0.55	0.57	4,294	83.0	14,372	46.5	2,201	8.2	18.7
3月	7,057	▲29.8	12,421	86.2	19,797	▲41.0	42,732	71.0	0.57	0.67	0.46	0.45	0.52	4,576	94.1	16,500	63.4	2,557	12.5	20.6
4月	7,013	▲35.7	13,461	59.2	17,824	▲41.2	46,824	75.6	0.52	0.73	0.38	0.43	0.49	5,512	56.0	18,799	68.8	2,590	4.6	19.2
5月	6,362	▲37.2	9,378	41.0	15,978	▲44.0	46,692	75.7	0.68	0.75	0.34	0.41	0.46	3,622	45.0	18,933	70.6	2,140	▲5.6	22.8
6月	7,027	▲31.5	9,454	45.8	16,244	▲43.7	46,491	75.6	0.74	0.77	0.35	0.40	0.44	3,578	47.2	19,097	71.6	2,570	17.5	27.2
7月	7,629	▲30.4	8,876	37.3	16,651	▲42.7	45,316	72.1	0.86	0.76	0.37	0.40	0.43	3,626	43.7	19,107	70.3	2,452	17.4	27.6
8月	7,515	▲20.3	8,073	39.2	17,482	▲37.1	43,391	69.4	0.93	0.84	0.40	0.41	0.43	3,113	40.3	18,710	70.8	2,257	22.7	28.0
9月	7,233	▲29.8	8,931	25.1	18,299	▲35.4	42,313	60.6	0.81	0.74	0.43	0.41	0.43	3,369	34.1	18,613	68.2	2,564	21.5	28.7
10月	7,746	▲26.6	9,028	18.1	18,552	▲34.4	41,592	50.9	0.86	0.79	0.45	0.42	0.44	3,583	26.7	18,502	61.8	2,729	19.5	30.2
11月	8,096	▲13.5	7,350	28.3	18,775	▲31.2	39,023	46.5	1.10	0.89	0.48	0.43	0.44	2,927	41.1	17,550	58.7	2,567	42.6	34.9
12月	6,860	▲21.2	6,389	▲5.6	18,271	▲29.5	35,478	33.3	1.07	0.84	0.51	0.45	0.44	2,558	9.6	16,259	49.2	2,684	55.7	42.0
22年1月	7,870	▲7.0	9,419	▲19.7	18,843	▲19.4	35,325	11.8	0.84	0.86	0.53	0.47	0.45	3,660	▲9.3	16,035	29.8	2,244	15.4	23.8
2月	7,878	▲1.5	8,810	▲25.2	19,328	▲12.1	36,168	▲3.0	0.89	0.91	0.53	0.49	0.46	3,370	▲21.5	16,078	11.9	2,363	7.4	26.8
3月	8,772	24.3	11,072	▲10.9	20,698	4.6	39,661	▲7.2	0.79	0.94	0.52	0.51	0.48	4,395	▲4.0	17,385	5.4	2,947	15.3	25.8
4月	7,947	13.3	11,372	▲15.5	19,494	9.4	41,491	▲11.4	0.70	1.00	0.47	0.54	0.49	4,797	▲13.0	18,414	▲2.0	3,199	23.5	28.1
5月	7,214	13.4	8,648	▲7.8	18,533	16.0	40,010	▲14.3	0.83	0.95	0.46	0.57	0.50	3,233	▲10.7	17,565	▲7.2	2,615	22.2	30.2
6月	8,511	21.1	8,824	▲6.7	19,684	21.2	38,777	16.6	0.96	0.98	0.51	0.58	0.52	3,322	▲7.2	16,881	▲11.6	2,724	6.0	30.9
7月	8,772	15.0	8,025	▲9.6	20,492	23.1	37,566	▲17.1	1.09	0.96	0.55	0.59	0.53	3,136	▲13.5	16,398	▲14.2	2,635	7.5	32.8
8月	8,572	14.1	7,824	▲3.1	21,634	23.8	36,342	▲16.2	1.10	0.99	0.60	0.60	0.54	2,952	▲5.2	15,882	▲15.1	2,389	5.8	30.5
9月	9,062	25.3	8,770	▲1.8	23,026	25.8	36,015	▲14.9	1.03	1.00	0.64	0.61	0.55	3,271	▲2.9	15,627	▲16.0	2,784	8.6	31.7
10月	9,145	18.1	8,311	▲7.9	23,137	24.7	35,542	▲14.5	1.10	1.00	0.65	0.61	0.56	3,148	▲12.1	15,280	▲17.4	2,802	2.7	33.7
11月	8,923	10.2	7,522	2.3	23,512	25.2	34,402	▲11.8	1.19	1.00	0.68	0.62	0.57	2,840	▲3.0	14,766	▲15.9	2,636	2.7	35.0
12月	8,144	18.7	5,956	▲6.8	22,971	25.7	31,643	10.8	1.37	1.08	0.73	0.63	0.58	2,267	▲11.4	13,722	▲15.6	2,436	▲9.2	40.9
23年1月	9,760	24.0	8,503	▲9.7	23,956	27.1	31,649	▲10.4	1.15	1.17	0.76	0.67	0.60	3,129	▲14.5	13,517	▲15.7	2,227	▲0.8	26.2
2月	9,929	26.0	8,696	▲1.3	25,051	29.6	32,472	▲10.2	1.14	1.14	0.77	0.71	0.61	3,089	▲8.3	13,538	▲15.8	2,279	▲3.6	26.2
3月	10,082	14.9	10,258	▲7.4	26,265	26.9	35,891	▲9.5	0.98	1.12	0.73	0.72	0.62	3,776	▲14.1	14,679	▲15.6	3,051	3.5	29.7
4月	8,014	0.8	11,342	▲0.3	23,293	19.5	38,480	▲7.3	0.71	1.01	0.61	0.70	0.62	4,614	▲3.8	16,168	▲12.2	3,083	▲3.6	27.2
5月	7,928	9.9	9,029	4.4	21,217	14.5	38,204	▲4.5	0.88	1.05	0.56	0.68	0.62	3,354	3.7	15,874	▲9.6	2,576	▲1.5	28.5
6月	8,373	▲1.6	8,357	▲5.3	20,952	6.4	36,886	▲4.9	1.00	1.01	0.57	0.66	0.63	3,155	▲5.0	15,399	▲8.8	2,562	▲5.9	30.7
7月	9,417	7.4	7,225	▲10.0	22,330	9.0	34,985	▲6.9	1.30	1.13	0.64	0.69	0.65	2,728	▲13.0	14,726	▲10.2	2,415	▲8.3	33.4
8月	9,568	11.6	7,851	0.3	24,314	12.4	34,040	▲6.3	1.22	1.14	0.71	0.72	0.66	2,928	▲0.8	14,389	▲9.4	2,340	▲2.1	29.8
9月	10,163	12.1	7,925	▲9.6	25,890	12.4	33,381	▲7.3	1.28	1.21	0.78	0.74	0.67	2,956	▲9.6	14,167	▲9.3	2,482	▲10.8	31.3
10月	10,214	11.7	7,837	▲5.7	26,565	14.8	33,389	▲6.1	1.30	1.22	0.80	0.75	0.68	3,129	▲0.6	14,320	▲6.3	2,697	▲3.7	34.4
11月	9,685	8.5	6,701	▲10.9	26,638	13.3	31,674	▲7.9	1.45	1.21	0.84	0.76	0.69	2,539	▲10.6	13,654	▲7.5	2,349	▲10.9	35.1
12月	8,873	9.0	5,408	▲9.2	25,745	12.1	28,981	▲8.4	1.64	1.29	0.89	0.77	0.71	2,061	▲9.1	12,661	▲7.7	2,158	▲11.4	39.9
24年1月	10,734	10.0	8,050	▲5.3	26,824	12.0	29,144	▲7.9	1.33	1.34	0.92	0.81	0.73	2,958	▲5.5	12,531	▲7.3	2,065	▲7.3	25.7
2月	10,936	10.1	8,248	▲5.2	28,231	12.7	30,534	▲6.0	1.33	1.37	0.92	0.85	0.75	3,096	0.2	12,976	▲4.2	2,422	6.3	29.4
3月	11,304	12.1	9,034	▲11.9	29,737	13.2	32,906	▲8.3	1.25	1.45	0.90	0.89	0.76	3,459	▲8.4	13,887	▲5.4	2,876	▲5.7	31.8
4月	10,588	32.1	10,139	▲10.6	28,864	23.9	35,022	▲9.0	1.04	1.46	0.82	0.94	0.79	4,376	▲5.2	15,240	▲5.7	3,084	0.0	30.4

※求人人数、求職者数、就職件数、求人倍率は、学卒を除きパートを含む。TCIは季節調整値を示す。rは数値を補正したもの。

※就職率は、新規求職者数に対する就職件数の割合。

【参考情報】

○ 北勢地域の雇用失業情勢と先行き等について

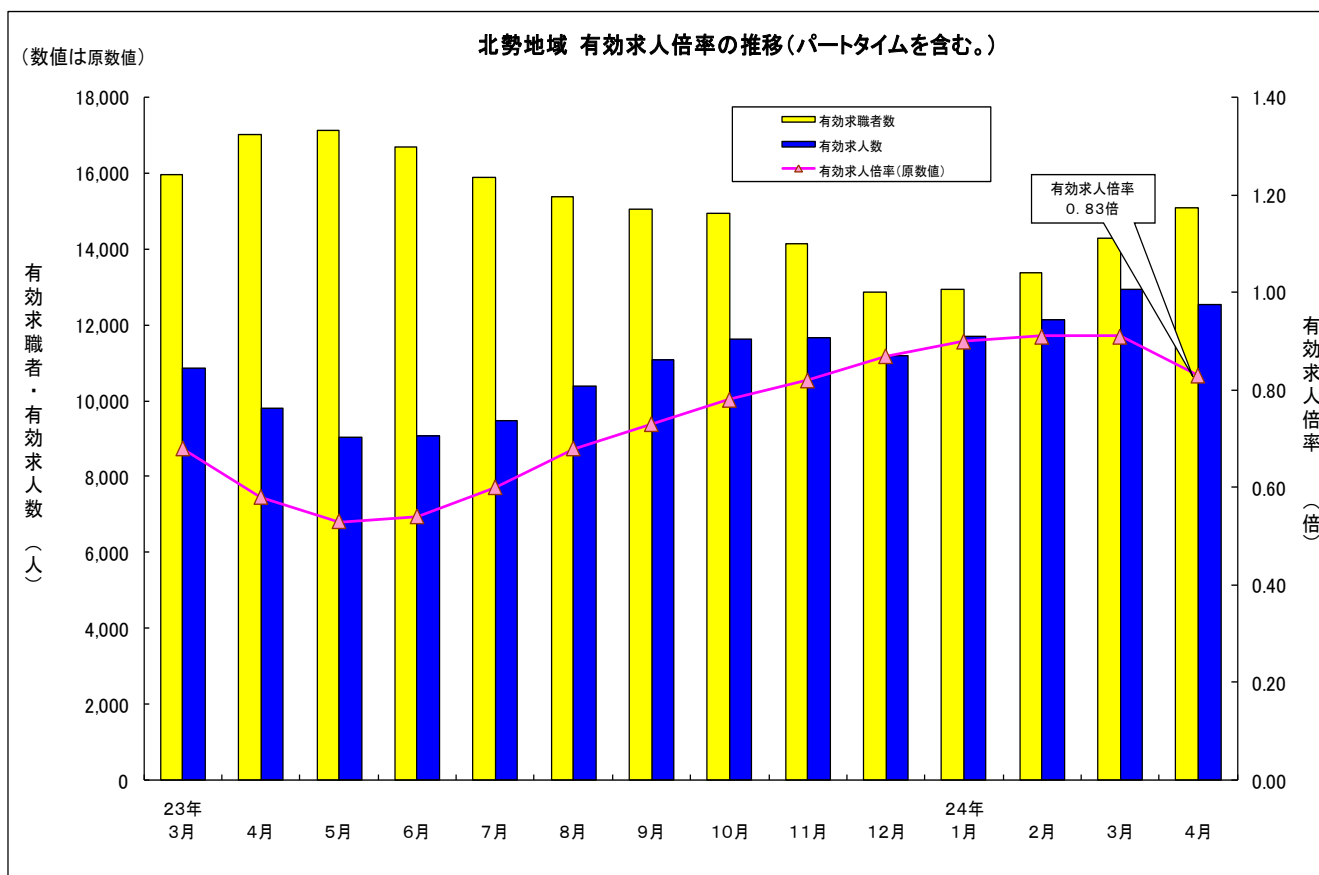
求人倍率の伸び鈍化に備え集中的な求人開拓を実施

平成 24 年 4 月、北勢地域の有効求人数（原数値）は 12,527 人で、前月に比べ 3.2%、419 人減少、有効求職者数（同）は 15,082 人で、前月に比べ 5.7%、811 人増加した。その結果、有効求人倍率（同）は、0.83 倍となり、前年同月（0.58 倍）を 0.25 ポイント上回ったが、季節的要因により求職者が増加したこともあり、前月（0.91 倍）を 0.08 ポイント下回った。

5 月以降は、八千代工業（株）からの大量離職者の影響もあり、四日市所管内を中心に当面求人倍率の伸びがやや鈍化することが見込まれる（5 月 22 日現在の八千代工業（株）離職者の求職登録者数は 522 人となっている。）。

三重労働局では北勢地域の状況を改善するため、平成 24 年 5 月 7 日（月）～平成 24 年 5 月 18 日（金）を求人開拓の集中的実施期間とし、関係のハローワーク（桑名、四日市、鈴鹿、津の 4 所）が北勢地域（津市内の一部を含む）の製造業を中心に求人開拓を実施した。当該期間中に求人開拓のために接触した事業所数は 197 社、この間の求人開拓件数の合計は 52 件 89 人である。なお、これらを含めた 4 月以降の求人開拓累計は、5 月 24 日現在、101 社 158 件 294 人である。

注) 北勢地域の各数値は、桑名・四日市・鈴鹿所の数値の合計による。



【参考】用語の説明

職業紹介関係

一般関係

① 就業形態、雇用期間及び雇用形態関係

- 一般 常用及び臨時・季節を合わせたものをいう。
- 常用 雇用契約において雇用期間の定めがないもの、又は4か月以上の雇用期間が定められているもの（季節労働を除く。）をいう。
- 臨時・季節 臨時とは、雇用契約において1ヶ月以上4か月未満の雇用期間が定められているものをいい、季節とは、季節的な労働需要に対し、又は季節的な余暇を利用して一定の期間（4か月未満、4か月以上の別を問わない）を定めて就労するものをいう。
- パートタイム 1週間の所定労働時間が同一の事業所に雇用されている通常の労働者の1週間の所定労働時間に比し短い者をいう。
 - ・一般パートタイム 常用的パートタイム及び臨時的パートタイムを合わせたものをいう。
 - ・常用的パートタイム パートタイムのうち、雇用契約において雇用期間の定めがないか、又は4か月以上の雇用期間が定められているものをいう。
 - ・臨時的パートタイム パートタイムのうち、雇用契約において1か月以上4か月未満の雇用期間が定められているか、又は季節的に一定の期間を定めて就労する者。
- 日雇 労働の窓口で取り扱われる日々雇用の仕事及び1ヶ月未満の雇用期間が定められているものをいう。

② 求職・就職関係

- 前月から繰り越された有効求職者数 前月末日現在において、求職票の有効期限が翌月以降にまたがっている就職未決定の求職者の数をいう。
- 新規求職申込件数 期間中に新たに受け付けた求職申込みの件数をいう。
- 月間有効求職者数 「前月から繰り越された有効求職者数」と当月の「新規求職申込件数」の合計数をいう。
- 中高年齢者 45歳以上の者をいう。
- 就職件数 自安定所の有効求職者が、自安定所の紹介により就職したことを確認した件数をいう。
- 雇用保険受給者 雇用保険受給資格決定後、基本手当の支給（各種延長給付を含む）を終了するまでの者をいう。

③ 求人・充足関係

- 前月から繰り越された有効求人数 前月末日現在において、有効期限が翌月以降にまたがっている求人票の未充足の求人数をいう。
- 新規求人数 期間中に新たに受け付けた求人数（採用予定人員）をいう。
- 月間有効求人数 「前月から繰り越された有効求人数」と当月の「新規求人数」の合計数をいう。
- 充足数 自安定所の有効求人が、安定所（他安定所も含む）の紹介により求職者と結びついた件数をいう。

雇用保険関係

- 受給資格決定件数 受け付けた離職票に基づき安定所が求職者給付を受ける資格があると決定した件数をいう。
- 基本手当 求職者給付のうち最も基本的なもので、一般被保険者が失業し、法第13条の受給要件を満たしているときに支給される。
- 受給者実人員 基本手当の給付を実際に受けた受給資格者の実数をいう。

諸比率の算出方法

- 求 人 倍 率 = $\frac{\text{月間有効(新規) 求人数}}{\text{月間有効(新規) 求職者数}}$
- 就 職 率 = $\frac{\text{就 職 件 数}}{\text{月間有効(新規) 求職者数}} \times 100$
- 充 足 率 = $\frac{\text{充 足 数}}{\text{月間有効(新規) 求人数}} \times 100$
- 雇 用 保 険 受 給 者 の 就 職 率 = $\frac{\text{雇 用 保 険 受 給 者 の 就 職 件 数}}{\text{雇 用 保 険 受 給 者 実 人 員}} \times 100$
- 中 高 年 齢 者 の 就 職 率 = $\frac{\text{中 高 年 齢 者 就 職 件 数}}{\text{中 高 年 齢 月 間 有 効 求 職 者 数}} \times 100$

季節調整値

雇用や労働時間などが前月と比べて増えたか減ったかをみるとき、それが例年のパターンなのか経済実態を反映した傾向なのかを見分ける必要がある。

例えば、製造業の所定外労働時間は、休みが多い1月や5月に少なく、秋口から年末にかけて多いというパターンが例年みられる。

季節調整値とは、このような例年のパターンを取除いて、本当の傾向を見やすくした指標のことである。

その他

(1) 使用している略符号は以下のとおりです。

「－」……………該当数字なし

「▲」……………減少

(2) 四捨五入をした平均値等による統計表は、必ずしも合計数と「計」欄の数とは一致しない。