

三重労働局発表
平成24年1月31日(火)
午前8時30分 解禁

担当	職業安定部職業安定課
	職業安定課長 上村 秀作
	職業安定課長補佐 平松 保幸
	地方労働市場情報官 米澤 尚之
	TEL 059-226-2305

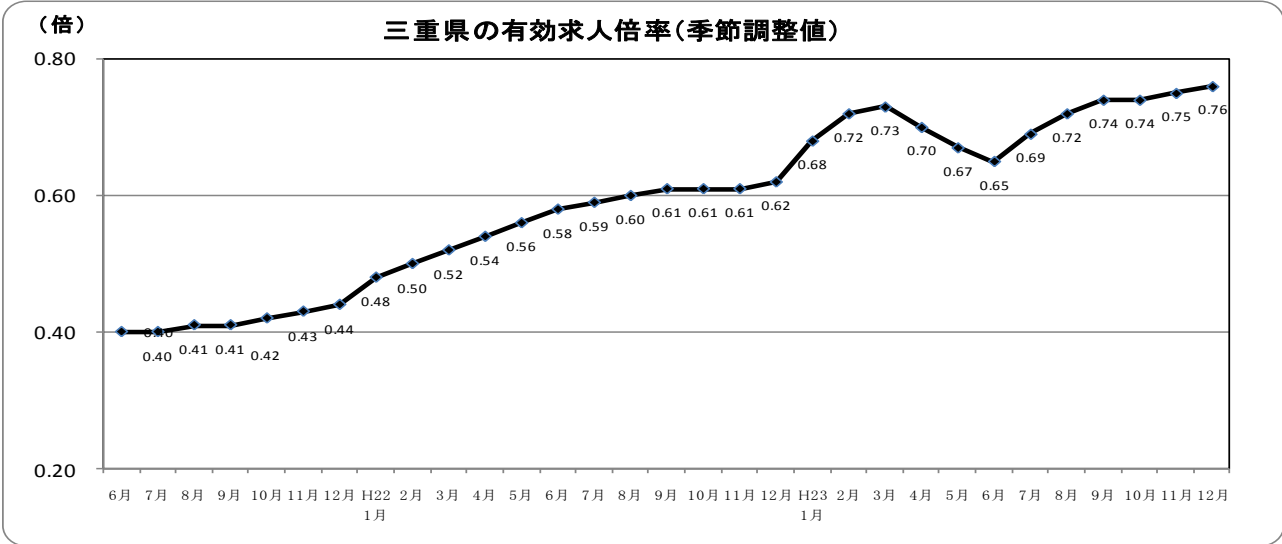
三重県の一般職業紹介状況

《平成23年12月内容》

- 有効求人倍率（季節調整値）は 0.76 倍 で、前月を 0.01 ポイント上回り、2 か月連続で前月を上回る。
 全国の有効求人倍率は 0.71 倍。三重の順位は全国第 15 位。
 - 新規求人倍率（季節調整値）は 1.28 倍 で、前月を 0.12 ポイント上回る。
 - 県内の雇用失業情勢は、持ち直しの動きが広がりつつあるが、依然として厳しい状況にある。
- ※ 雇用失業情勢は小幅ながら改善した。
- 12 月は、円高の影響などで新規求人の伸びが秋ごろと比べ緩やかになるなど、県内の雇用情勢は持ち直しのテンポが緩やかになっている。先行きについては、円高、ヨーロッパの経済情勢や、タイ洪水被害からの回復状況に留意していく必要がある。

《概要》

- 平成 23 年12 月の有効求人数(季節調整値)は 25,250 人で、前月に比べ 1.1% 増加、有効求職者数(季節調整値)は 33,216 人で同▲0.7% 減少したことから、有効求人倍率は 0.76 倍 となり、2 か月連続で前月を上回った。(平成 20 年 12 月の 0.84 倍以来の水準)
- 12 月の新規求人数(季節調整値)は 9,782 人で、前月に比べ 5.4% 増加、新規求職者数(季節調整値)は、7,663 人で同▲4.6% 減少したことから、新規求人倍率は 1.28 倍 となり、3 か月ぶりに上昇した。(平成 20 年 10 月の 1.27 倍を上回り、20 年 9 月の 1.44 倍以来の水準)
- 県内各安定所の有効求人倍率(原数値)は、津 1.01 倍、桑名 0.92 倍、四日市 0.90 倍、尾鷲 0.90 倍、伊賀 0.88 倍、伊勢 0.86 倍、熊野(出)0.86 倍、松阪 0.84 倍、鈴鹿 0.78 倍の順。
 松阪所以外の 8 所は前月より改善したが、松阪所は 0.02 ポイント低下した。
- 12 月の「雇用調整助成金」及び「中小企業緊急雇用安定助成金」計画届受理件数は 808 件、対象者数 21,964 人(11 月 974 件、25,679 人)で、前月より▲166 件、▲3,715 人減少し3 か月ぶり減少に転じた。



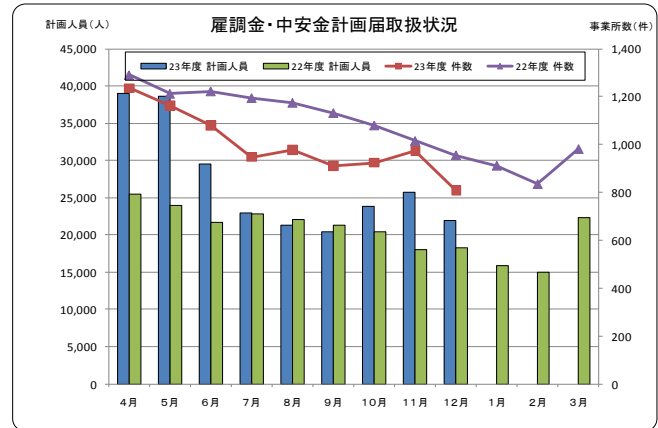
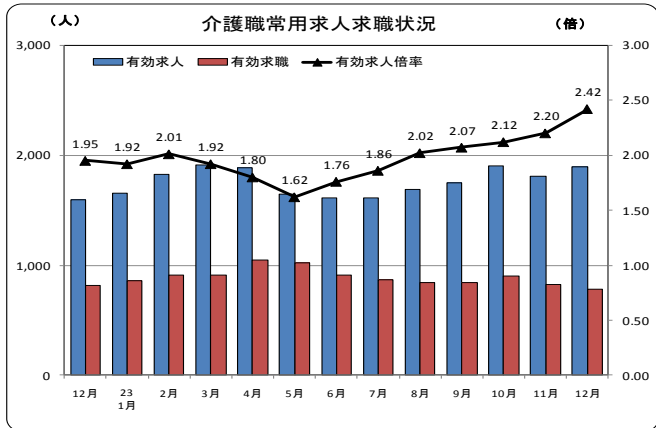
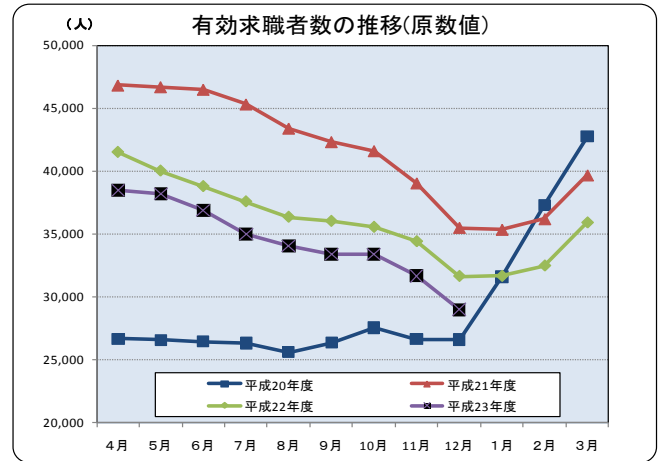
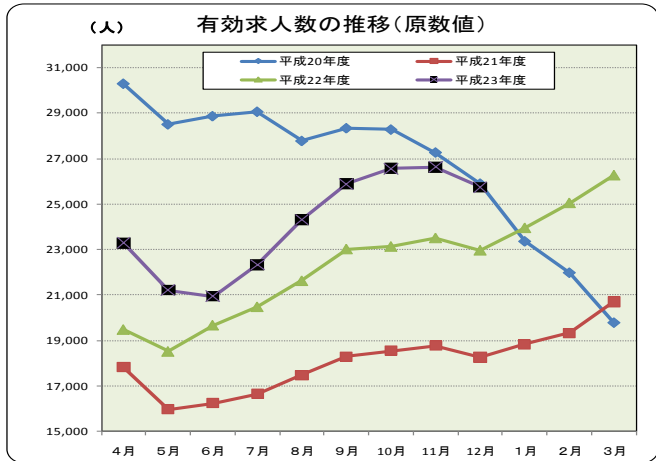
一般職業紹介状況（平成23年12月内容）

三重労働局職業安定部職業安定課

○ 正社員有効求人倍率は0.49倍となり、前年同月(0.38倍)を0.11ポイント上回った。前月(0.46倍)を0.03ポイント上回り、7か月連続で改善。直近の底(平成21年5月・6月、0.18倍)からは回復し上昇傾向にあるが、直近のピーク(平成20年1月、0.82倍)と比べ依然低水準。

○ 新規求人数(原数値)は8,873人で、前年同月より9.0%(729人)増加し、6か月連続増加。前月と比べると▲8.4%(▲812人)減少し、2か月連続の減少となった。
 ○ パートを除く新規求人は前年同月より9.0%増、パート新規求人は8.8%増。
 ○ 有効求人数(原数値)は25,745人で、前年同月より12.1%(2,774人)増加し、22か月連続増加。前月と比べると▲3.4%(▲893人)減少し、6か月ぶりに減少した。

○ 新規求職申込件数(原数値)は5,408件で、前年同月より▲9.2%(▲548件)減少。前年同月と比べ4か月連続減少した。前月と比べ▲19.3%(▲1,293件)減少。
 ○ 有効求職者数(原数値)は28,981人で、前年同月より▲8.4%(▲2,662人)減少。平成22年2月以降、前年同月と比べ23か月連続で減少。前月と比べ▲8.5%(▲2,693人)減少。
 ○ 新規常用求職者3,785人(パートタイムを除く)の態様別状況(前年同月比)
 「在職者」は961人(0.5%増)で4か月ぶり増加、「無業者」は489人(11.6%増)で37か月連続の増加、「離職者」は2,335人(▲18.4%減)で25か月連続減少となった。
 離職者の内訳をみると、「事業主都合離職者」は749人(▲22.5%減)で24か月連続減少、「自己都合離職者」は1,451人(▲14.1%減)で10か月連続減少、「定年退職者」は75人(▲35.3%減)で21か月連続減少となった。



(表1) 産業別新規求人状況 (パートを含む全数)

三重労働局計

産 業	23年12月	前年同月	前月	増減率	
				対前年	対前月
AB 農 林 漁 業	47	35	54	34.3	▲ 13.0
C 鉱 業 , 採 石 業 , 砂 利 採 取 業	11	4	29	175.0	▲ 62.1
D 建 設 業	597	579	664	3.1	▲ 10.1
E 製 造 業	1,355	1,202	1,364	12.7	▲ 0.7
09 食 料 品	162	225	250	▲ 28.0	▲ 35.2
10 飲 料 ・ た ば こ ・ 飼 料	18	14	16	28.6	12.5
11 織 維 工 業	27	20	35	35.0	▲ 22.9
12 木 材 ・ 木 製 品	20	22	15	▲ 9.1	33.3
13 家 具 ・ 装 備 品	15	11	23	36.4	▲ 34.8
14 パ ル プ ・ 紙 ・ 紙 加 工 品	12	8	15	50.0	▲ 20.0
15 印 刷 ・ 同 関 連 業	17	25	24	▲ 32.0	▲ 29.2
16 化 学 工 業	31	24	38	29.2	▲ 18.4
17 石 油 製 品 ・ 石 炭 製 品	1	2	1	▲ 50.0	0.0
18 プ ラ ス チ ッ ク 製 品	74	53	60	39.6	23.3
19 ゴ ム 製 品	33	37	38	▲ 10.8	▲ 13.2
21 窯 業 ・ 土 石 製 品	35	40	41	▲ 12.5	▲ 14.6
22 鉄 鋼 業	20	29	26	▲ 31.0	▲ 23.1
23 非 鉄 金 属	24	18	15	33.3	60.0
24 金 属 製 品	249	132	219	88.6	13.7
25 は ん 用 機 械 器 具	93	67	97	38.8	▲ 4.1
26 生 産 用 機 械 器 具	72	67	50	7.5	44.0
27 業 務 用 機 械 器 具	106	46	42	130.4	152.4
28 電 子 部 品 ・ デ バ イ ス ・ 電 子 回 路	59	83	57	▲ 28.9	3.5
29 電 気 機 械 器 具	102	102	97	0.0	5.2
30 情 報 通 信 機 械 器 具	24	28	5	▲ 14.3	380.0
31 輸 送 用 機 械 器 具	151	143	187	5.6	▲ 19.3
20,32 そ の 他 の 製 造 業	10	6	13	66.7	▲ 23.1
F 電 気 ・ ガ ス ・ 熱 供 給 ・ 水 道 業	18	2	5	800.0	260.0
G 情 報 通 信 業	115	54	99	113.0	16.2
H 運 輸 業 , 郵 便 業	572	430	614	33.0	▲ 6.8
I 卸 売 業 , 小 売 業	1,040	1,075	1,446	▲ 3.3	▲ 28.1
(50~55 卸 売 業)	194	226	257	▲ 14.2	▲ 24.5
(56~61 小 売 業)	846	849	1,189	▲ 0.4	▲ 28.8
J 金 融 業 , 保 険 業	41	86	86	▲ 52.3	▲ 52.3
K 不 動 産 業 , 物 品 賃 貸 業	78	85	93	▲ 8.2	▲ 16.1
L 学 術 研 究 , 専 門 ・ 技 術 サ ー ビ ス 業	138	117	152	17.9	▲ 9.2
M 宿 泊 業 , 飲 食 サ ー ビ ス 業	671	790	834	▲ 15.1	▲ 19.5
N 生 活 関 連 サ ー ビ ス 業 , 娯 楽 業	472	360	494	31.1	▲ 4.5
O 教 育 , 学 習 支 援 業	46	150	134	▲ 69.3	▲ 65.7
P 医 療 , 福 祉	1,819	1,564	1,645	16.3	10.6
(83 医 療 業)	763	656	658	16.3	16.0
(85 社 会 保 険 ・ 社 会 福 祉 ・ 介 護 事 業)	1,055	907	985	16.3	7.1
Q 複 合 サ ー ビ ス 事 業	62	73	48	▲ 15.1	29.2
R サ ー ビ ス 業 (他 に 分 類 さ れ な い も の)	1,378	1,217	1,764	13.2	▲ 21.9
ST 公 務 ・ そ の 他	413	321	160	28.7	158.1
合 計	8,873	8,144	9,685	9.0	▲ 8.4

(表2)

職業安定業務速報 (平成23年12月)

(三重労働局職業安定課)

項目 年月	新規求人・求職				有効求人・求職				求人倍率					中高年齢者				就職件数			
	求人数 (人)	前年 同月比 (%)	求職者 数 (人)	前年 同月比 (%)	求人数 (人)	前年 同月比 (%)	求職者 数 (人)	前年 同月比 (%)	新規		有効			新規 求職者 数 (人)	前年 同月比 (%)	有効 求職者 数 (人)	前年 同月比 (%)	全数 (件)	前年 同月比 (%)	就職率 (%)	
									三重県 倍	TCI倍	三重県 倍	TCI倍	全国 TCI倍								
19	12,992	▲ 6.7	6,523	▲ 7.8	36,450	▲ 5.7	26,078	▲ 4.0	1.99	—	1.40	—	1.04	2,403	▲ 8.5	10,799	▲ 3.9	2,149	▲ 4.6	32.9	
20	10,602	▲ 18.4	6,745	3.4	29,695	▲ 18.5	25,889	▲ 0.7	1.57	—	1.15	—	0.88	2,515	4.7	10,799	0.0	2,068	▲ 3.8	30.7	
21	7,416	▲ 30.0	9,740	44.4	18,603	▲ 37.4	41,561	60.5	0.76	—	0.45	—	0.47	3,733	48.4	17,400	61.1	2,438	17.9	25.0	
22	8,401	13.3	8,713	▲ 10.5	20,946	12.6	36,912	▲ 11.2	0.96	—	0.57	—	0.52	3,366	▲ 9.8	16,169	7.1	2,648	8.6	30.4	
23	9,334	11.1	8,261	▲ 5.2	24,351	16.3	34,169	▲ 7.4	1.13	—	0.71	—	0.65	3,121	▲ 7.3	14,424	▲ 10.8	2,518	▲ 4.9	30.5	
20	9	10,303	▲ 13.5	7,140	17.0	28,339	▲ 21.3	26,349	3.2	1.44	1.44	1.08	1.04	0.83	2,512	14.3	11,067	5.1	2,111	4.3	29.6
	10	10,555	▲ 30.4	7,644	10.4	28,280	▲ 25.4	27,564	4.7	1.38	1.27	1.03	0.96	0.79	2,829	12.0	11,433	5.6	2,284	▲ 0.2	29.9
	11	9,362	▲ 25.3	5,727	7.4	27,272	▲ 26.4	26,643	6.9	1.63	1.20	1.02	0.92	0.75	2,075	7.4	11,060	7.4	1,800	▲ 10.7	31.4
	12	8,708	▲ 10.1	6,767	58.6	25,905	▲ 25.1	26,613	16.9	1.29	1.01	0.97	0.84	0.70	2,334	47.0	10,897	14.2	1,724	1.7	25.5
21	1	8,459	▲ 41.9	11,735	74.4	23,368	▲ 32.0	31,589	36.8	0.72	0.72	0.74	0.66	0.64	4,036	60.0	12,353	27.5	1,944	11.9	16.6
	2	7,995	▲ 33.4	11,779	83.7	21,992	▲ 35.6	37,293	56.9	0.68	0.70	0.59	0.55	0.57	4,294	83.0	14,372	46.5	2,201	8.2	18.7
	3	7,057	▲ 29.8	12,421	86.2	19,797	▲ 41.0	42,732	71.0	0.57	0.69	0.46	0.46	0.53	4,576	94.1	16,500	63.4	2,557	12.5	20.6
	4	7,013	▲ 35.7	13,461	59.2	17,824	▲ 41.2	46,824	75.6	0.52	0.72	0.38	0.44	0.48	5,512	56.0	18,799	68.8	2,590	4.6	19.2
	5	6,362	▲ 37.2	9,378	41.0	15,978	▲ 44.0	46,692	75.7	0.68	0.74	0.34	0.41	0.45	3,622	45.0	18,933	70.6	2,140	▲ 5.6	22.8
	6	7,027	▲ 31.5	9,454	45.8	16,244	▲ 43.7	46,491	75.6	0.74	0.77	0.35	0.40	0.44	3,578	47.2	19,097	71.6	2,570	17.5	27.2
	7	7,629	▲ 30.4	8,876	37.3	16,651	▲ 42.7	45,316	72.1	0.86	0.76	0.37	0.40	0.43	3,626	43.7	19,107	70.3	2,452	17.4	27.6
	8	7,515	▲ 20.3	8,073	39.2	17,482	▲ 37.1	43,391	69.4	0.93	0.84	0.40	0.41	0.43	3,113	40.3	18,710	70.8	2,257	22.7	28.0
	9	7,233	▲ 29.8	8,931	25.1	18,299	▲ 35.4	42,313	60.6	0.81	0.74	0.43	0.41	0.43	3,369	34.1	18,613	68.2	2,564	21.5	28.7
	10	7,746	▲ 26.6	9,028	18.1	18,552	▲ 34.4	41,592	50.9	0.86	0.78	0.45	0.42	0.44	3,583	26.7	18,502	61.8	2,729	19.5	30.2
	11	8,096	▲ 13.5	7,350	28.3	18,775	▲ 31.2	39,023	46.5	1.10	0.86	0.48	0.43	0.43	2,927	41.1	17,550	58.7	2,567	42.6	34.9
	12	6,860	▲ 21.2	6,389	▲ 5.6	18,271	▲ 29.5	35,478	33.3	1.07	0.84	0.51	0.44	0.44	2,558	9.6	16,259	49.2	2,684	55.7	42.0
22	1	7,870	▲ 7.0	9,419	▲ 19.7	18,843	▲ 19.4	35,325	11.8	0.84	0.88	0.53	0.48	0.46	3,660	▲ 9.3	16,035	29.8	2,244	15.4	23.8
	2	7,878	▲ 1.5	8,810	▲ 25.2	19,328	▲ 12.1	36,168	▲ 3.0	0.89	0.93	0.53	0.50	0.47	3,370	▲ 21.5	16,078	11.9	2,363	7.4	26.8
	3	8,772	24.3	11,072	▲ 10.9	20,698	4.6	39,661	▲ 7.2	0.79	0.99	0.52	0.52	0.49	4,395	▲ 4.0	17,385	5.4	2,947	15.3	25.8
	4	7,947	13.3	11,372	▲ 15.5	19,494	9.4	41,491	▲ 11.4	0.70	0.98	0.47	0.54	0.48	4,797	▲ 13.0	18,414	▲ 2.0	3,199	23.5	28.1
	5	7,214	13.4	8,648	▲ 7.8	18,533	16.0	40,010	▲ 14.3	0.83	0.93	0.46	0.56	0.50	3,233	▲ 10.7	17,565	▲ 7.2	2,615	22.2	30.2
	6	8,511	21.1	8,824	▲ 6.7	19,684	21.2	38,777	▲ 16.6	0.96	0.97	0.51	0.58	0.52	3,322	▲ 7.2	16,881	▲ 11.6	2,724	6.0	30.9
	7	8,772	15.0	8,025	▲ 9.6	20,492	23.1	37,566	▲ 17.1	1.09	0.96	0.55	0.59	0.53	3,136	▲ 13.5	16,398	▲ 14.2	2,635	7.5	32.8
	8	8,572	14.1	7,824	▲ 3.1	21,634	23.8	36,342	▲ 16.2	1.10	0.99	0.60	0.60	0.54	2,952	▲ 5.2	15,882	▲ 15.1	2,389	5.8	30.5
	9	9,062	25.3	8,770	▲ 1.8	23,026	25.8	36,015	▲ 14.9	1.03	1.00	0.64	0.61	0.55	3,271	▲ 2.9	15,627	▲ 16.0	2,784	8.6	31.7
	10	9,145	18.1	8,311	▲ 7.9	23,137	24.7	35,542	▲ 14.5	1.10	0.99	0.65	0.61	0.56	3,148	▲ 12.1	15,280	▲ 17.4	2,802	2.7	33.7
	11	8,923	10.2	7,522	2.3	23,512	25.2	34,402	▲ 11.8	1.19	0.97	0.68	0.61	0.57	2,840	▲ 3.0	14,766	▲ 15.9	2,636	2.7	35.0
	12	8,144	18.7	5,956	▲ 6.8	22,971	25.7	31,643	▲ 10.8	1.37	1.07	0.73	0.62	0.58	2,267	▲ 11.4	13,722	▲ 15.6	2,436	▲ 9.2	40.9
23	1	9,760	24.0	8,503	▲ 9.7	23,956	27.1	31,649	▲ 10.4	1.15	1.21	0.76	0.68	0.61	3,129	▲ 14.5	13,517	▲ 15.7	2,227	▲ 0.8	26.2
	2	9,929	26.0	8,696	▲ 1.3	25,051	29.6	32,472	▲ 10.2	1.14	1.18	0.77	0.72	0.62	3,089	▲ 8.3	13,538	▲ 15.8	2,279	▲ 3.6	26.2
	3	10,082	14.9	10,258	▲ 7.4	26,265	26.9	35,891	▲ 9.5	0.98	1.19	0.73	0.73	0.63	3,776	▲ 14.1	14,679	▲ 15.6	3,051	3.5	29.7
	4	8,014	0.8	11,342	▲ 0.3	23,293	19.5	38,480	▲ 7.3	0.71	0.97	0.61	0.70	0.61	4,614	▲ 3.8	16,168	▲ 12.2	3,083	▲ 3.6	27.2
	5	7,928	9.9	9,029	4.4	21,217	14.5	38,204	▲ 4.5	0.88	1.02	0.56	0.67	0.61	3,354	3.7	15,874	▲ 9.6	2,576	▲ 1.5	28.5
	6	8,373	▲ 1.6	8,357	▲ 5.3	20,952	6.4	36,886	▲ 4.9	1.00	1.00	0.57	0.65	0.63	3,155	▲ 5.0	15,399	▲ 8.8	2,562	▲ 5.9	30.7
	7	9,417	7.4	7,225	▲ 10.0	22,330	9.0	34,985	▲ 6.9	1.30	1.12	0.64	0.69	0.64	2,728	▲ 13.0	14,726	▲ 10.2	2,415	▲ 8.3	33.4
	8	9,568	11.6	7,851	0.3	24,314	12.4	34,040	▲ 6.3	1.22	1.13	0.71	0.72	0.66	2,928	▲ 0.8	14,389	▲ 9.4	2,340	▲ 2.1	29.8
	9	10,163	12.1	7,925	▲ 9.6	25,890	12.4	33,381	▲ 7.3	1.28	1.24	0.78	0.74	0.67	2,956	▲ 9.6	14,167	▲ 9.3	2,482	▲ 10.8	31.3
	10	10,214	11.7	7,837	▲ 5.7	26,565	14.8	33,389	▲ 6.1	1.30	1.20	0.80	0.74	0.67	3,129	▲ 0.6	14,320	▲ 6.3	2,697	▲ 3.7	34.4
	11	9,685	8.5	6,701	▲ 10.9	26,638	13.3	31,674	▲ 7.9	1.45	1.16	0.84	0.75	0.69	2,539	▲ 10.6	13,654	▲ 7.5	2,349	▲ 10.9	35.1
	12	8,873	9.0	5,408	▲ 9.2	25,745	12.1	28,981	▲ 8.4	1.64	1.28	0.89	0.76	0.71	2,061	▲ 9.1	12,661	▲ 7.7	2,158	▲ 11.4	39.9

※求人数、求職者数、就職件数、求人倍率は、学卒を除きパートを含む。TCIは季節調整値を示す。rは数値を補正したもの。

※就職率は、新規求職者数に対する就職件数の割合。

【参考】用語の説明

職業紹介関係

一般関係

① 就業形態、雇用期間及び雇用形態関係

- 一般 常用及び臨時・季節を合わせたものをいう。
- 常用 雇用契約において雇用期間の定めがないもの、又は4か月以上の雇用期間が定められているもの（季節労働を除く。）をいう。
- 臨時・季節 臨時とは、雇用契約において1ヶ月以上4か月未満の雇用期間が定められているものをいい、季節とは、季節的な労働需要に対し、又は季節的な余暇を利用して一定の期間（4か月未満、4か月以上の別を問わない）を定めて就労するものをいう。
- パートタイム 1週間の所定労働時間が同一の事業所に雇用されている通常の労働者の1週間の所定労働時間に比し短い者をいう。
- ・一般パートタイム 常用的パートタイム及び臨時的パートタイムを合わせたものをいう。
- ・常用的パートタイム パートタイムのうち、雇用契約において雇用期間の定めがないか、又は4か月以上の雇用期間が定められているものをいう。
- ・臨時的パートタイム パートタイムのうち、雇用契約において1か月以上4か月未満の雇用期間が定められているか、又は季節的に一定の期間を定めて就労する者。
- 日雇 労働の窓口で取り扱われる日々雇用の仕事及び1ヶ月未満の雇用期間が定められているものをいう。

② 求職・就職関係

- 前月から繰り越された有効求職者数 前月末日現在において、求職票の有効期限が翌月以降にまたがっている就職未決定の求職者の数をいう。
- 新規求職申込件数 期間中に新たに受け付けた求職申込みの件数をいう。
- 月間有効求職者数 「前月から繰り越された有効求職者数」と当月の「新規求職申込件数」の合計数をいう。
- 中高年齢者 45歳以上の者をいう。
- 就職件数 自安定所の有効求職者が、自安定所の紹介により就職したことを確認した件数をいう。
- 雇用保険受給者 雇用保険受給資格決定後、基本手当の支給（各種延長給付を含む）を終了するまでの者をいう。

③ 求人・充足関係

- 前月から繰り越された有効求人数 前月末日現在において、有効期限が翌月以降にまたがっている求人票の未充足の求人数をいう。
- 新規求人数 期間中に新たに受け付けた求人数（採用予定人員）をいう。
- 月間有効求人数 「前月から繰り越された有効求人数」と当月の「新規求人数」の合計数をいう。
- 充足数 自安定所の有効求人が、安定所（他安定所も含む）の紹介により求職者と結びついた件数をいう。

雇用保険関係

- 受給資格決定件数 受け付けた離職票に基づき安定所が求職者給付を受ける資格があると決定した件数をいう。
- 基本手当 求職者給付のうち最も基本的なもので、一般被保険者が失業し、法第13条の受給要件を満たしているときに支給される。
- 受給者実人員 基本手当の給付を実際に受けた受給資格者の実数をいう。

諸比率の算出方法

- 求 人 倍 率 = $\frac{\text{月間有効(新規)求人数}}{\text{月間有効(新規)求職者数}}$
- 就 職 率 = $\frac{\text{就 職 件 数}}{\text{月間有効(新規)求職者数}} \times 100$
- 充 足 率 = $\frac{\text{充 足 数}}{\text{月間有効(新規)求人数}} \times 100$
- 雇 用 保 険 受 給 者 の 就 職 率 = $\frac{\text{雇 用 保 険 受 給 者 の 就 職 件 数}}{\text{雇 用 保 険 受 給 者 実 人 員}} \times 100$
- 中 高 年 齢 者 の 就 職 率 = $\frac{\text{中 高 年 齢 者 就 職 件 数}}{\text{中 高 年 齢 月 間 有 効 求 職 者 数}} \times 100$

季節調整値

雇用や労働時間などが前月と比べて増えたか減ったかをみるとき、それが例年のパターンなのか経済実態を反映した傾向なのかを見分ける必要がある。

例えば、製造業の所定外労働時間は、休みが多い1月や5月に少なく、秋口から年末にかけて多いというパターンが例年みられる。

季節調整値とは、このような例年のパターンを取除いて、本当の傾向を見やすくした指標のことである。

その他

- (1) 使用している略符号は以下のとおりです。

「－」……………該当数字なし

「▲」……………減少

- (2) 四捨五入をした平均値等による統計表は、必ずしも合計数と「計」欄の数とは一致しない。