

ハローワーク☆ニュース 津

令和7年2月号（令和6年12月内容）

津公共職業安定所

〒514-8521 三重県津市島崎町327-1

TEL 059(228)9161



R7.2.3

◆◆ 中小事業主のみなさまへ ◆◆

障害者雇用優良中小事業主認定制度（もにす認定制度）のご案内

厚生労働大臣が障害者の雇用の促進や安定に関する取り組みなどの優良な中小企業を認定する制度です。

認定事業主となることのメリット

● 認定マークを使用できます！

自社の商品・サービス・広告などのほか、ハローワークの求人票に障害者雇用優良中小事業主認定マークを表示することができます



● 厚生労働省・都道府県労働局・ハローワークによる周知広報の対象となります！

厚生労働省と都道府県労働局のホームページに掲載され、社会的認知度を高めることができます

また、認定事業主に限定した合同説明会などを企画する場合があります
御社の魅力を広くアピールすることができ、求職者からの応募の増加が期待できます

● 日本政策金融公庫の低利融資対象となります！

日本政策金融公庫の「働き方改革推進支援資金」の低利融資の対象となります
障害者雇用の取り組みに必要な設備資金や長期運転資金に使用できます
詳細は日本政策金融公庫へお問い合わせください

● 公共調達などの加点評価を受けられる場合があります！

地方公共団体の公共調達および国と地方公共団体の補助事業の加点評価を受けることができる場合があります
詳しくは公共調達などを実施している地方公共団体などにお問い合わせください

など

お問い合わせ先：ハローワーク津 求人企画部門 TEL 059-228-9161（部門コード31#）

一般職業紹介業務概況 [令和6年12月内容] (学卒を除きパートを含む)

項目	区分	当月	前月	前年同月	前年同月 増減	前年同月比
新規求職申込件数		684	680	774	▲ 90	▲ 11.6
	雇用保険受給資格決定件数	157	211	165	▲ 8	▲ 4.8
	中高年齢者数	414	416	461	▲ 47	▲ 10.2
月間有効求職者数		3,979	4,164	3,919	60	1.5
	雇用保険受給者実人員	951	1,002	926	25	2.7
	中高年齢者数	2,320	2,411	2,199	121	5.5
紹介件数		598	626	704	▲ 106	▲ 15.1
	雇用保険受給者数	117	146	151	▲ 34	▲ 22.5
	中高年齢者数	397	414	428	▲ 31	▲ 7.2
就職件数		236	222	216	20	9.3
	雇用保険受給者数	46	54	52	▲ 6	▲ 11.5
	中高年齢者数	164	125	127	37	29.1
月間有効求人数		5,769	5,792	6,161	▲ 392	▲ 6.4
	新規求人数	1,969	2,013	1,922	47	2.4
求人充足数		244	230	236	8	3.4

※ ハローワークインターネットサービスの機能拡充に伴い、令和3年9月以降の数値には、ハローワークに来所せず、オンライン上で求職登録した求職者数や、求職者がハローワークインターネットサービスの求人に直接応募した就職件数等が含まれています。

	当月	前月	前年同月	前年同月 増減	前年同月比	
雇用保険適用事業所数	4,757	4,759	4,736	21	0.4	
雇用保険被保険者数	91,511	91,426	91,218	293	0.3	
雇用保険 被保険者	資格取得件数	924	887	744	180	24.2
	資格喪失件数	845	870	876	▲ 31	▲ 3.5
	うち解雇	61	52	77	▲ 16	▲ 20.8

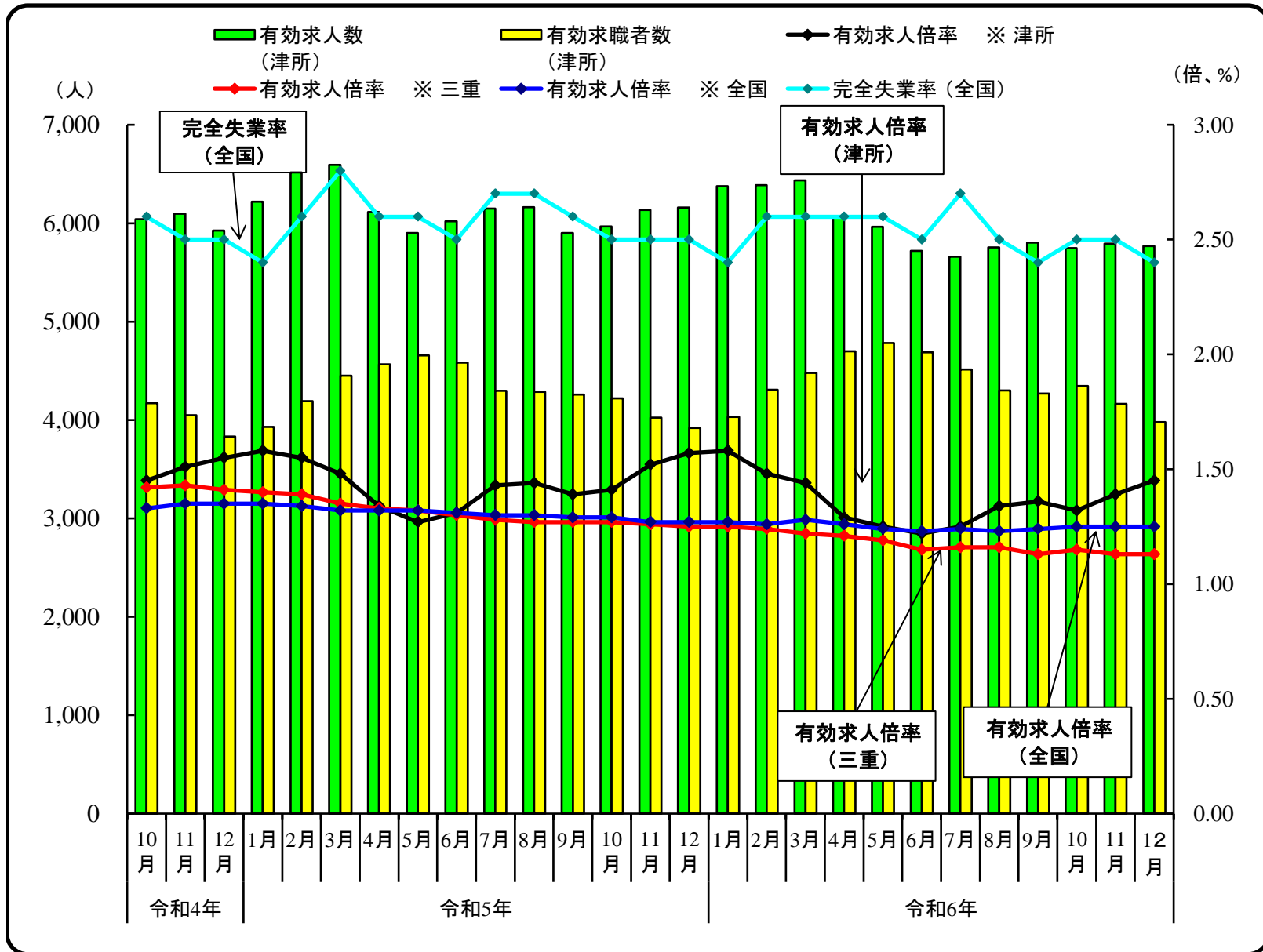
諸比率	求人倍率		就職率		中高年齢者の割合	
	新規	有効	全数	中高年齢者	新規求職	有効求職
		2.88	1.45	34.5	39.6	60.5
前年同月	2.48	1.57	27.9	27.5	59.6	56.1

一般職業紹介状況(学卒を除きパートを含む)

津公共職業安定所

区分 年度・月	新規 求人数		新規 求職者数		新規 求人倍率		有効 求人数		有効 求職者数		有効 求人倍率		紹介 件数			就職 件数		
	(人)	前年同月比 (%)	(人)	前年同月比 (%)	(倍)	前年同月比 (ポイント)	(人)	前年同月比 (%)	(人)	前年同月比 (%)	(倍)	前年同月比 (ポイント)	(件)	前年同月比 (%)	紹介率 (%)	(件)	前年同月比 (%)	就職率 (%)
平成29年度計	34,286	4.2	11,836	▲ 3.1	2.90	0.21	97,743	2.1	47,239	▲ 6.1	2.07	0.17	14,525	▲ 10.5	122.7	3,921	▲ 4.3	33.1
平成30年度計	34,978	2.0	11,796	▲ 0.3	2.97	0.07	102,318	4.7	48,655	3.0	2.10	0.03	13,069	▲ 10.0	110.8	3,840	▲ 2.1	32.6
令和元年度計	29,961	▲ 14.3	11,268	▲ 4.5	2.66	▲ 0.31	87,588	▲ 14.4	49,737	2.2	1.76	▲ 0.34	12,171	▲ 6.9	108.0	3,615	▲ 5.9	32.1
令和2年12月	1,997	▲ 14.5	631	▲ 19.2	3.16	0.17	5,817	▲ 19.1	4,397	12.1	1.32	▲ 0.51	723	▲ 18.4	114.6	228	▲ 21.1	36.1
令和3年1月	2,354	▲ 0.8	855	▲ 21.2	2.75	0.56	6,058	▲ 12.4	4,325	6.8	1.40	▲ 0.31	728	▲ 21.0	85.1	206	▲ 5.1	24.1
2月	2,071	▲ 6.5	950	▲ 12.3	2.18	0.13	6,064	▲ 8.6	4,427	2.4	1.37	▲ 0.16	1,193	▲ 0.7	125.6	214	▲ 26.5	22.5
3月	2,355	16.8	1,085	8.7	2.17	0.15	6,485	1.8	4,787	5.5	1.35	▲ 0.05	1,459	10.6	134.5	494	10.8	45.5
令和2年度計	24,724	▲ 17.5	10,682	▲ 5.2	2.31	▲ 0.35	69,844	▲ 20.3	55,062	10.7	1.27	▲ 0.49	11,105	▲ 8.8	104.0	3,188	▲ 11.8	29.8
令和3年4月	2,196	10.9	1,221	10.8	1.80	0.00	6,215	8.4	4,957	8.8	1.25	▲ 0.01	1,029	27.8	84.3	310	14.0	25.4
5月	2,084	27.2	879	6.3	2.37	0.39	6,164	17.4	4,907	11.2	1.26	0.07	962	32.5	109.4	309	30.9	35.2
6月	1,971	▲ 10.3	853	▲ 22.9	2.31	0.32	5,815	5.6	4,635	0.3	1.25	0.06	968	▲ 5.6	113.5	302	0.3	35.4
7月	2,073	▲ 2.4	809	▲ 16.4	2.56	0.37	5,730	1.8	4,287	▲ 8.0	1.34	0.13	755	▲ 20.9	93.3	249	▲ 7.8	30.8
8月	2,051	21.6	745	▲ 3.2	2.75	0.56	5,805	3.7	4,086	▲ 14.0	1.42	0.24	793	0.9	106.4	213	▲ 3.6	28.6
9月	2,108	▲ 6.5	785	▲ 2.7	2.69	▲ 0.10	5,918	1.7	4,034	▲ 14.8	1.47	0.24	854	▲ 10.8	108.8	216	▲ 5.3	27.5
10月	2,325	7.8	833	▲ 6.4	2.79	0.37	6,182	5.5	4,134	▲ 13.9	1.50	0.28	851	▲ 6.7	102.2	265	▲ 5.4	31.8
11月	2,343	22.6	741	7.2	3.16	0.39	6,524	8.4	4,109	▲ 10.6	1.59	0.28	728	▲ 12.9	98.2	231	▲ 2.9	31.2
12月	1,861	▲ 6.8	701	11.1	2.65	▲ 0.51	6,320	8.6	3,997	▲ 9.1	1.58	0.26	704	▲ 2.6	100.4	216	▲ 5.3	30.8
令和4年1月	2,769	17.6	939	9.8	2.95	0.20	6,806	12.3	4,160	▲ 3.8	1.64	0.24	856	17.6	91.2	222	7.8	23.6
2月	2,399	15.8	922	▲ 2.9	2.60	0.42	6,598	8.8	4,330	▲ 2.2	1.52	0.15	1,089	▲ 8.7	118.1	280	30.8	30.4
3月	2,027	▲ 13.9	967	▲ 10.9	2.10	▲ 0.07	6,681	3.0	4,505	▲ 5.9	1.48	0.13	1,155	▲ 20.8	119.4	417	▲ 15.6	43.1
令和3年度計	26,207	6.0	10,395	▲ 2.7	2.52	0.21	74,758	7.0	52,141	▲ 5.3	1.43	0.16	10,744	▲ 3.3	103.4	3,230	1.3	31.1
令和4年4月	2,271	3.4	1,184	▲ 3.0	1.92	0.12	6,257	0.7	4,642	▲ 6.4	1.35	0.10	942	▲ 8.5	79.6	300	▲ 3.2	25.3
5月	2,091	▲ 4.8	992	▲ 18.8	2.11	0.31	6,049	▲ 2.7	4,710	▲ 5.0	1.28	0.03	864	▲ 16.0	87.1	259	▲ 16.5	26.1
6月	2,088	5.9	860	0.8	2.43	0.12	6,229	7.1	4,559	▲ 1.6	1.37	0.12	798	▲ 17.6	92.8	304	0.7	35.3
7月	2,157	4.1	781	▲ 3.5	2.76	0.20	6,090	6.3	4,264	▲ 0.5	1.43	0.09	661	▲ 12.5	84.6	213	▲ 14.5	27.3
8月	2,021	▲ 1.5	852	14.4	2.37	▲ 0.38	5,982	3.0	4,148	1.5	1.44	0.02	767	▲ 3.3	90.0	205	▲ 3.8	24.1
9月	1,977	▲ 6.2	824	5.0	2.40	▲ 0.29	5,915	▲ 0.1	4,125	2.3	1.43	▲ 0.04	791	▲ 7.4	96.0	249	15.3	30.2
10月	2,231	▲ 4.0	898	7.8	2.48	▲ 0.31	6,040	▲ 2.3	4,172	0.9	1.45	▲ 0.05	832	▲ 2.2	92.7	245	▲ 7.5	27.3
11月	2,039	▲ 13.0	771	4.0	2.64	▲ 0.52	6,095	▲ 6.6	4,049	▲ 1.5	1.51	▲ 0.08	763	4.8	99.0	258	11.7	33.5
12月	1,911	2.7	666	▲ 5.0	2.87	0.22	5,927	▲ 6.2	3,831	▲ 4.2	1.55	▲ 0.03	576	▲ 18.2	86.5	203	▲ 6.0	30.5
令和5年1月	2,421	▲ 12.6	949	1.1	2.55	▲ 0.40	6,219	▲ 8.6	3,930	▲ 5.5	1.58	▲ 0.06	756	▲ 11.7	79.7	197	▲ 11.3	20.8
2月	2,369	▲ 1.3	1,017	10.3	2.33	▲ 0.27	6,516	▲ 1.2	4,193	▲ 3.2	1.55	0.03	1,124	3.2	110.5	272	▲ 2.9	26.7
3月	2,116	4.4	1,060	9.6	2.00	▲ 0.10	6,591	▲ 1.3	4,451	▲ 1.2	1.48	0.00	1,143	▲ 1.0	107.8	527	26.4	49.7
令和4年度計	25,692	▲ 2.0	10,854	4.4	2.37	▲ 0.15	73,910	▲ 1.1	51,074	▲ 2.0	1.45	0.02	10,017	▲ 6.8	92.3	3,232	0.1	29.8
令和5年4月	2,076	▲ 8.6	1,230	3.9	1.69	▲ 0.23	6,115	▲ 2.3	4,567	▲ 1.6	1.34	▲ 0.01	811	▲ 13.9	65.9	264	▲ 12.0	21.5
5月	2,014	▲ 3.7	952	▲ 4.0	2.12	0.01	5,900	▲ 2.5	4,658	▲ 1.1	1.27	▲ 0.01	846	▲ 2.1	88.9	272	5.0	28.6
6月	2,191	4.9	879	2.2	2.49	0.06	6,019	▲ 3.4	4,584	0.5	1.31	▲ 0.06	830	4.0	94.4	273	▲ 10.2	31.1
7月	2,195	1.8	835	6.9	2.63	▲ 0.13	6,150	1.0	4,297	0.8	1.43	0.00	725	9.7	86.8	238	11.7	28.5
8月	2,049	1.4	882	3.5	2.32	▲ 0.05	6,162	3.0	4,285	3.3	1.44	0.00	782	2.0	88.7	234	14.1	26.5
9月	1,901	▲ 3.8	868	5.3	2.19	▲ 0.21	5,900	▲ 0.3	4,257	3.2	1.39	▲ 0.04	882	11.5	101.6	240	▲ 3.6	27.6
10月	2,265	1.5	861	▲ 4.1	2.63	0.15	5,968	▲ 1.2	4,220	1.2	1.41	▲ 0.04	809	▲ 2.8	94.0	255	4.1	29.6
11月	2,186	7.2	751	▲ 2.6	2.91	0.27	6,136	0.7	4,026	▲ 0.6	1.52	0.01	710	▲ 6.9	94.5	224	▲ 13.2	29.8
12月	1,922	0.6	774	16.2	2.48	▲ 0.39	6,161	3.9	3,919	2.3	1.57	0.02	704	22.2	91.0	216	6.4	27.9
令和6年1月	2,505	3.5	946	▲ 0.3	2.65	0.10	6,377	2.5	4,033	2.6	1.58	0.00	831	9.9	87.8	243	23.4	25.7
2月	2,247	▲ 5.1	1,064	4.6	2.11	▲ 0.22	6,386	▲ 2.0	4,308	2.7	1.48	▲ 0.07	1,232	9.6	115.8	333	22.4	31.3
3月	2,118	0.1	1,035	▲ 2.4	2.05	0.05	6,436	▲ 2.4	4,479	0.6	1.44	▲ 0.04	1,191	4.2	115.1	422	▲ 19.9	40.8
令和5年度計	25,669	▲ 0.1	11,077	2.1	2.32	▲ 0.05	73,710	▲ 0.3	51,633	1.1	1.43	▲ 0.02	10,353	3.4	93.5	3,214	▲ 0.6	29.0
令和6年4月	2,197	5.8	1,245	1.2	1.76	0.07	6,062	▲ 0.9	4,697	2.8	1.29	▲ 0.05	834	2.8	67.0	311	17.8	25.0
5月	2,000	▲ 0.7	1,044	9.7	1.92	▲ 0.20	5,964	1.1	4,783	2.7	1.25	▲ 0.02	868	2.6	83.1	284	4.4	27.2
6月	1,886	▲ 13.9	862	▲ 1.9	2.19	▲ 0.30	5,720	▲ 5.0	4,687	2.2	1.22	▲ 0.09	809	▲ 2.5	93.9	236	▲ 13.6	27.4
7月	2,233	1.7	846	1.3	2.64	0.01	5,659	▲ 8.0	4,512	5.0	1.25	▲ 0.18	820	13.1	96.9	253	6.3	29.9
8月	2,017	▲ 1.6	706	▲ 20.0	2.86	0.54	5,755	▲ 6.6	4,302	0.4	1.34	▲ 0.10	573	▲ 26.7	81.2	204	▲ 12.8	28.9
9月	1,798	▲ 5.4	843	▲ 2.9	2.13	▲ 0.06	5,804	▲ 1.6	4,268	0.3	1.36	▲ 0.03	781	▲ 11.5	92.6	217	▲ 9.6	25.7
10月	2,254	▲ 0.5	888	3.1	2.54	▲ 0.09	5,748	▲ 3.7	4,347	3.0	1.32	▲ 0.09	805	▲ 0.5	90.7	252	▲ 1.2	28.4
11月	2,013	▲ 7.9	680	▲ 9.5	2.96	0.05	5,792	▲ 5.6	4,164	3.4	1.39	▲ 0.13	626	▲ 11.8	92.1	222	▲ 0.9	32.6
12月	1,969	2.4	684	▲ 11.6	2.88	0.40	5,769	▲ 6.4	3,979	1.5	1.45	▲ 0.12	598	▲ 15.1	87.4	236	9.3	34.5

労働市場の動き(学卒を除きパートタイムを含む)



(月報)

月別	項目	有効求人数 (津所)	有効求職者数 (津所)	有効求人倍率 ※			完全失業率 (全国)
				津所	三重	全国	
令和4年	10月	6,040	4,172	1.45	1.42	1.33	2.6
	11月	6,095	4,049	1.51	1.43	1.35	2.5
	12月	5,927	3,831	1.55	1.41	1.35	2.5
令和5年	1月	6,219	3,930	1.58	1.40	1.35	2.4
	2月	6,516	4,193	1.55	1.39	1.34	2.6
	3月	6,591	4,451	1.48	1.35	1.32	2.8
	4月	6,115	4,567	1.34	1.33	1.32	2.6
	5月	5,900	4,658	1.27	1.32	1.32	2.6
	6月	6,019	4,584	1.31	1.30	1.31	2.5
	7月	6,150	4,297	1.43	1.28	1.30	2.7
	8月	6,162	4,285	1.44	1.27	1.30	2.7
	9月	5,900	4,257	1.39	1.27	1.29	2.6
	10月	5,968	4,220	1.41	1.27	1.29	2.5
	11月	6,136	4,026	1.52	1.26	1.27	2.5
	12月	6,161	3,919	1.57	1.25	1.27	2.5
令和6年	1月	6,377	4,033	1.58	1.25	1.27	2.4
	2月	6,386	4,308	1.48	1.24	1.26	2.6
	3月	6,436	4,479	1.44	1.22	1.28	2.6
	4月	6,062	4,697	1.29	1.21	1.26	2.6
	5月	5,964	4,783	1.25	1.19	1.24	2.6
	6月	5,720	4,687	1.22	1.15	1.23	2.5
	7月	5,659	4,512	1.25	1.16	1.24	2.7
	8月	5,755	4,302	1.34	1.16	1.23	2.5
	9月	5,804	4,268	1.36	1.13	1.24	2.4
	10月	5,748	4,347	1.32	1.15	1.25	2.5
	11月	5,792	4,164	1.39	1.13	1.25	2.5
	12月	5,769	3,979	1.45	1.13	1.25	2.4

※ 全国及び三重県の有効求人倍率は「季節調整値」ですが、津所の有効求人倍率は季節調整を行わない「原数値」です。

■ は 季節調整値の再計算により改訂されたものです。

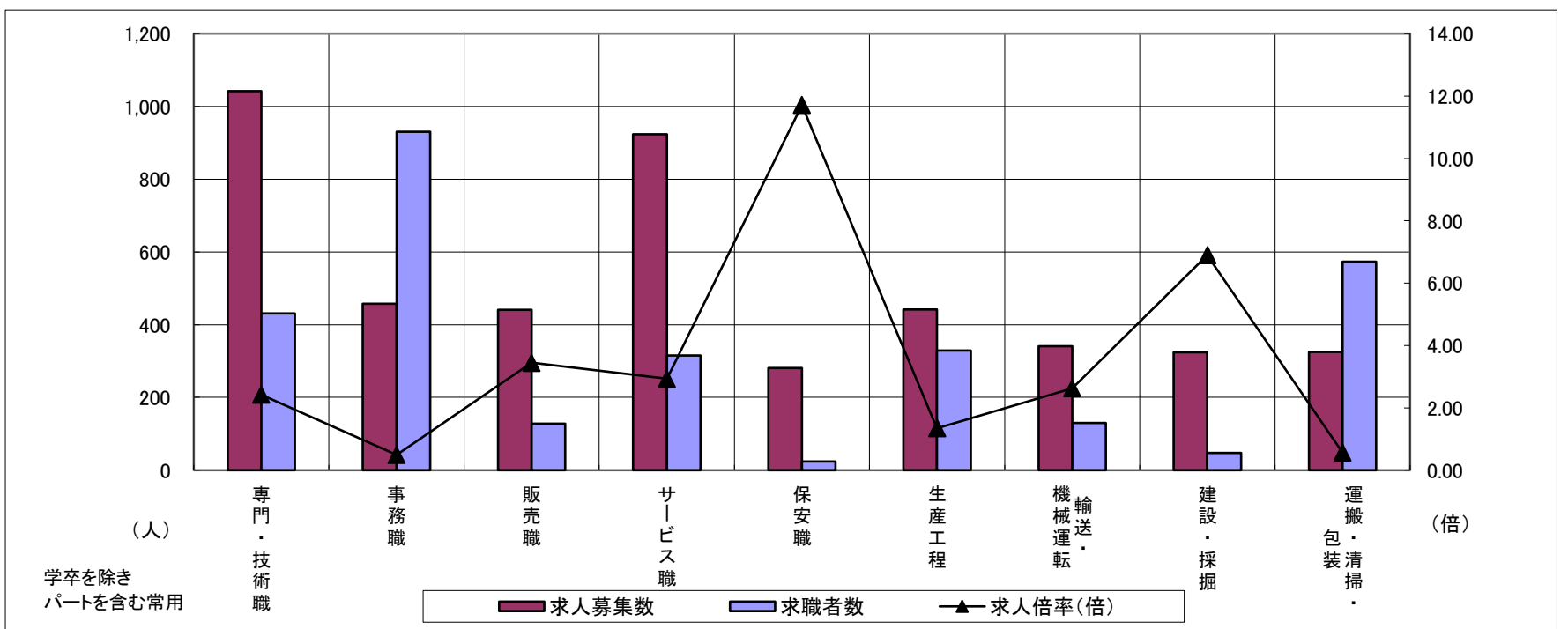
求人・求職バランスシート

令和6年12月

津

職業別	年齢別	合計	常用的フルタイム						合計	常用的パートタイム					
			～24歳	25歳～	35歳～	45歳～	55歳～	65歳～		～24歳	25歳～	35歳～	45歳～	55歳～	65歳～
合計	求人募集数	2,935	392	879	576	576	455	57	1,733	71	240	246	389	436	351
	求職者数	2,383	236	565	399	524	514	145	1,588	58	196	201	326	407	400
	求人倍率	1.23	1.66	1.56	1.44	1.10	0.89	0.39	1.09	1.22	1.22	1.22	1.19	1.07	0.88
専門・技術職	求人募集数	632	60	231	119	130	86	6	410	3	83	51	102	113	58
	求職者数	301	24	94	52	64	55	12	130	1	24	15	30	37	23
	求人倍率	2.10	2.50	2.46	2.29	2.03	1.56	0.50	3.15	3.00	3.46	3.40	3.40	3.05	2.52
事務職	求人募集数	260	27	93	51	50	35	4	197	6	31	38	45	52	25
	求職者数	556	44	153	93	120	114	32	374	10	50	62	82	109	61
	求人倍率	0.47	0.61	0.61	0.55	0.42	0.31	0.13	0.53	0.60	0.62	0.61	0.55	0.48	0.41
販売職	求人募集数	260	53	71	55	51	28	2	181	0	20	24	46	57	34
	求職者数	67	9	12	10	17	13	6	61	0	6	7	15	20	13
	求人倍率	3.88	5.89	5.92	5.50	3.00	2.15	0.33	2.97	—	3.33	3.43	3.07	2.85	2.62
サービス職	求人募集数	389	48	96	79	88	75	3	534	4	67	54	126	171	112
	求職者数	176	18	36	31	40	44	7	139	1	15	12	28	43	40
	求人倍率	2.21	2.67	2.67	2.55	2.20	1.70	0.43	3.84	4.00	4.47	4.50	4.50	3.98	2.80
保安職	求人募集数	188	24	0	36	27	36	65	93	0	0	0	32	15	46
	求職者数	18	1	0	2	3	4	8	6	0	0	0	2	1	3
	求人倍率	10.44	24.00	—	18.00	9.00	9.00	8.13	15.50	—	—	—	16.00	15.00	15.33
生産工程	求人募集数	390	49	139	82	85	33	2	52	4	6	7	16	14	5
	求職者数	260	24	68	45	78	39	6	69	5	7	9	20	19	9
	求人倍率	1.50	2.04	2.04	1.82	1.09	0.85	0.33	0.75	0.80	0.86	0.78	0.80	0.74	0.56
輸送・機械運転	求人募集数	259	29	38	36	59	88	9	82	0	0	0	18	17	47
	求職者数	97	3	13	12	22	38	9	33	0	0	0	3	5	25
	求人倍率	2.67	9.67	2.92	3.00	2.68	2.32	1.00	2.48	—	—	—	6.00	3.40	1.88
建設・採掘	求人募集数	323	60	84	62	79	24	14	1	0	0	0	0	0	1
	求職者数	39	6	9	7	10	3	4	8	0	1	0	1	2	4
	求人倍率	8.28	10.00	9.33	8.86	7.90	8.00	3.50	0.13	—	—	—	—	—	0.25
運搬・清掃・包装等	求人募集数	158	16	40	29	33	34	6	167	4	19	21	35	35	53
	求職者数	252	16	41	33	59	76	27	321	8	35	38	64	66	110
	求人倍率	0.63	1.00	0.98	0.88	0.56	0.45	0.22	0.52	0.50	0.54	0.55	0.55	0.53	0.48

- (注) 1 求人募集数・求職者数・求人倍率は、正式にはそれぞれ有効求人数・有効求職者数・有効求人倍率といたします。
 2 求人倍率は、求職者1人あたりの求人募集数を意味しています。
 3 「職業」の合計欄には、「管理職」「農林漁業職」「職業分類不能」を含みます。



	専門・技術職	事務職	販売職	サービス職	保安職	生産工程	輸送・機械運転	建設・採掘	運搬・清掃・包装	常用計
求人募集数	1,042	457	441	923	281	442	341	324	325	4,668
求職者数	431	930	128	315	24	329	130	47	573	3,971
求人倍率(倍)	2.42	0.49	3.45	2.93	11.71	1.34	2.62	6.89	0.57	1.18

求人募集賃金・求職者希望賃金情報

令和6年12月

(単位：円)

求人・求職別 職業・年齢別		常用			常用的パート		
		求人募集賃金		求職者 希望賃金	求人募集賃金		求職者 希望賃金
		上限平均	下限平均		上限平均	下限平均	
合計		273,786	209,820	217,926	1,276	1,147	1,097
職 業 別	専門・技術職	292,448	221,774	234,630	1,588	1,366	1,254
	事務職	244,178	194,603	195,728	1,198	1,089	1,078
	販売職	287,543	216,166	223,333	1,157	1,072	1,063
	サービス職	238,006	195,924	216,129	1,312	1,127	1,092
	保安職	211,775	194,855	190,000	1,057	1,035	1,050
	生産工程	261,627	196,924	224,872	1,257	1,143	1,077
	輸送・機械運転	274,195	215,637	250,000	1,160	1,080	1,086
	建設・採掘	338,780	220,814	210,000	1,875	1,750	1,023
	運搬・清掃・包装	237,005	200,916	219,143	1,109	1,093	1,058
	年 齢 別	24歳以下	271,841	209,736	201,212	/	/
25～34歳		271,715	210,049	218,295	1,088		
35～44歳		272,951	209,861	224,857	1,069		
45～54歳		277,853	209,757	218,077	1,071		
55歳以上		277,668	209,577	218,131	1,108		

(注)

- 1 「求人募集賃金」は、1ヶ月間に受理した求人賃金（基本給＋定期的に支払われる手当、時間外手当含まず。「常用的パート」については基本給）の平均値です。
- 2 「求職者希望賃金」は、1ヶ月間に新たに求職申込をした人の希望賃金の平均値です。
- 3 「パート求人」については年齢制限ができませんので「年齢別」欄は表示していません。