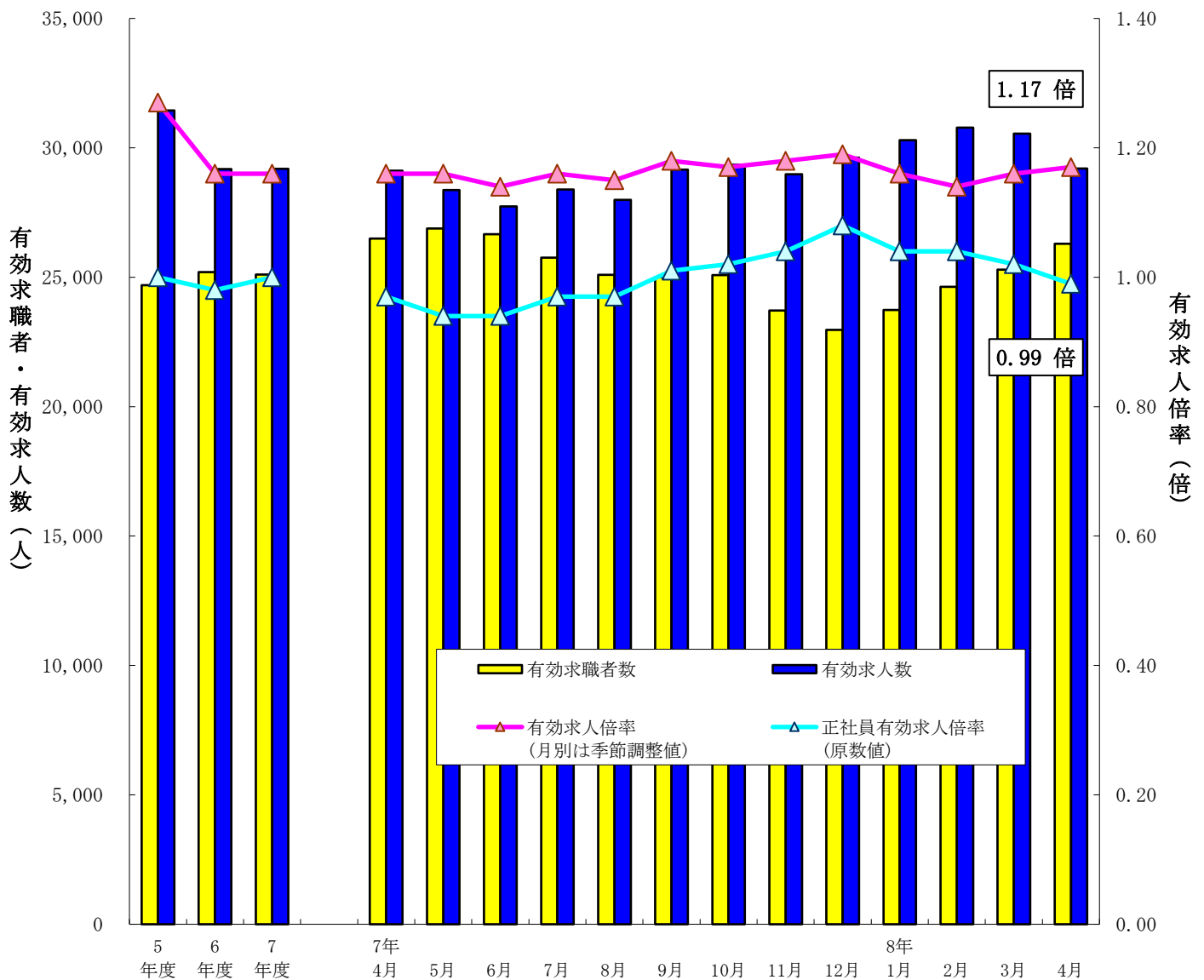


# 労働市場月報

令和8年4月

特集 令和7年度障害者職業紹介状況

有効求人倍率の推移（パートタイムを含む。）



(注) ハローワークインターネットサービスの機能拡充に伴い、令和3年9月以降の数値には、ハローワークに来所せず、オンライン上で求職登録した求職者数や、求職者がハローワークインターネットサービスの求人に直接応募した就職件数等が含まれている。

# 目 次

(令和8年4月内容)

## 労働市場の概要

1. 概 況	1
2. 求人の動向	3
3. 求職者の動向	4
4. 就職の状況	5
5. 雇用保険受給者の状況	5
＜指標の動向＞	
求人倍率の推移（季節調整値）－グラフ	6
求人、求職の推移	6
有効求人倍率（季節調整値）の推移	7
安定所別有効求人倍率の推移	8
安定所別新規求人倍率の推移	8
新規求人の状況	9
安定所別新規求人の状況	9
主要産業別新規求人の状況	10
製造業のうち主要業種別の求人状況	10
新規求職者の状況	11
安定所別新規求職者の状況	11
就職件数の状況	12
安定所別就職件数の状況	12
令和8年度ハローワークのマッチング機能に関する業務の目標値進捗状況	13

## 統 計 表

1. 一般職業紹介業務指標	14
2. 一般職業紹介状況（学卒を除き、パートを含む。）	15
3. 一般職業紹介状況（学卒、パートを除く。）	16
4. 一般職業紹介状況（パート）	17
5. 中高年齢者の職業紹介状況（パートを含む。）	18
6. 中高年齢者の職業紹介状況（パートを除く。）	19
7. 中高年齢者の職業紹介状況（パート）	20
8. 産業別新規求人の状況（パートを含む全数）	21
9. 産業別新規求人の状況（フルタイム）	22
10. 産業別新規求人の状況（パートタイム）	23
11. 主要産業別・規模別新規求人状況	24
12. 職業別常用求人・求職状況	25
13. パートタイム職業紹介状況	26
14. 雇用保険適用・給付状況	26
（1）雇用保険適用状況	26
（2）雇用保険求職者給付等状況	27
（3）雇用継続給付状況	27
15. 主要労働・経済指標	28

## 参考指標

受理地別有効求人倍率と就業地別有効求人倍率の比較（パートを含む。）	29
-----------------------------------	----

## 特 集

令和7年度 障害者職業紹介状況	30
-----------------	----

# 労働市場の概要

## 1 概況

### (1) 経済・産業活動の状況

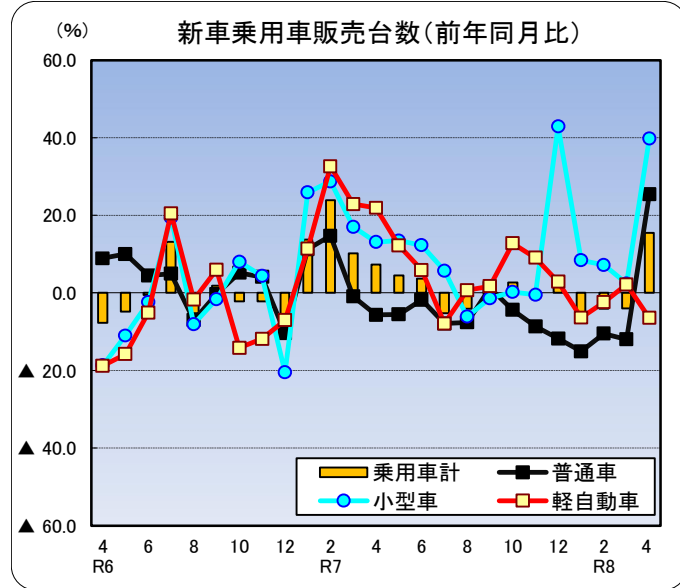
#### 【個人消費】

3月の勤労者世帯消費支出（津市）は前年同月比▲8.5%と3か月連続の減少となった。

3月の大型小売店販売額（三重県）は、全店ベースで前年同月比+1.5%と13か月連続の増加、既存店ベースは同▲0.3%と2か月連続の減少となった。

4月の県内の新車乗用車登録台数（含む軽）は、前年同月比+15.4%で4か月ぶりの増加となった。

また、軽自動車を除いた普通車と小型車の登録台数は、前年同月比+29.9%で4か月ぶりの増加。車種別内訳を見ると、普通乗用車の登録台数は前年同月比+25.4%で7か月ぶりの増加、小型乗用車の登録台数は同+39.8%で5か月連続の増加となった。軽自動車新車販売台数（乗用）は同▲6.5%で2か月ぶりの減少となった。



#### 【住宅投資】

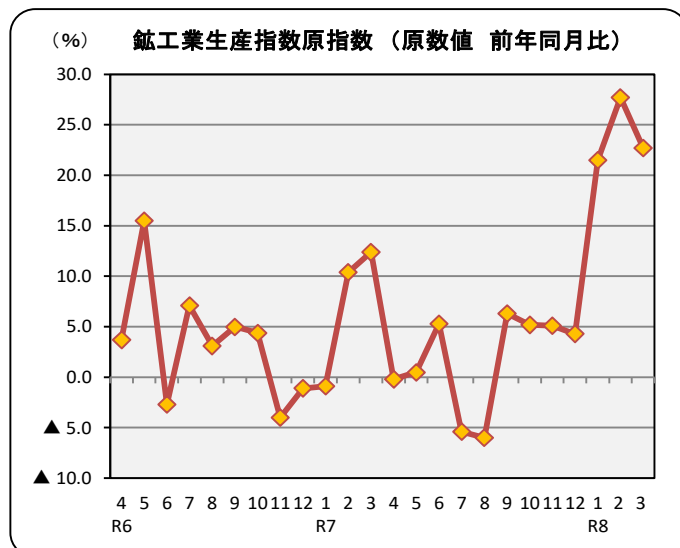
県内の3月の住宅着工戸数は565戸で前年同月比▲36.4%となり、前年比で3か月連続の減少となった。利用関係別では、持家318戸(前年同月比▲36.8%)で3か月連続の減少、貸家178戸(同▲36.4%)で2か月ぶりの減少、給与住宅2戸(同▲75.0%)で2か月連続の減少、分譲住宅67戸(同▲31.6%)で2か月ぶりの減少となった。

#### 【企業活動】

県内の3月の鉱工業生産指数は、季節調整済指数（令和2年=100）123.4で、前月比▲2.3%で4か月ぶりの減少となった。

上昇した業種は、食料品工業、非鉄金属工業、電子部品・デバイス工業など。低下した業種は、化学工業、金属製品工業、石油・石炭製品工業など。

原指数（令和2年=100）は133.7で前年同月比+22.7%で7か月連続の増加となった。



## 【設備投資】

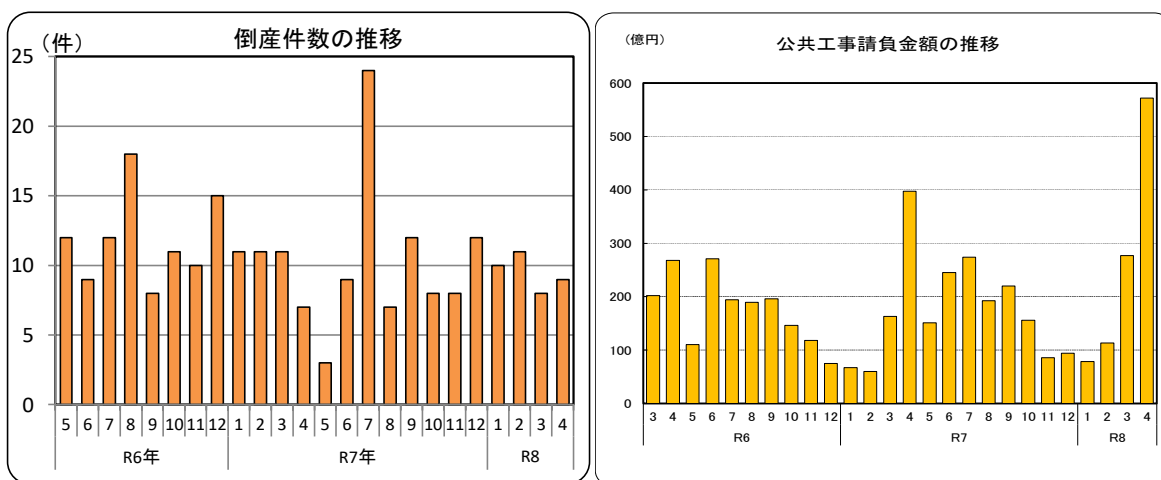
設備投資では、3月の県内非居住用建築物着工床面積をみると、前年同月比+6.1%で2か月連続の増加となった。4月の貨物自動車登録台数（除く軽）は、普通貨物は前年同月比+16.7%で3か月ぶりの増加、小型貨物は同+52.6%で2か月ぶりの増加、貨物全体では同+39.6%で2か月ぶりの増加となった。

## 【企業倒産】

県内の4月の倒産件数は9件（前年同月7件）で前年同月比+28.57%で7か月ぶりの増加となった。負債総額は5億2,500万円で前年同月差で3億8,400万円増加し2か月連続の増加となった。

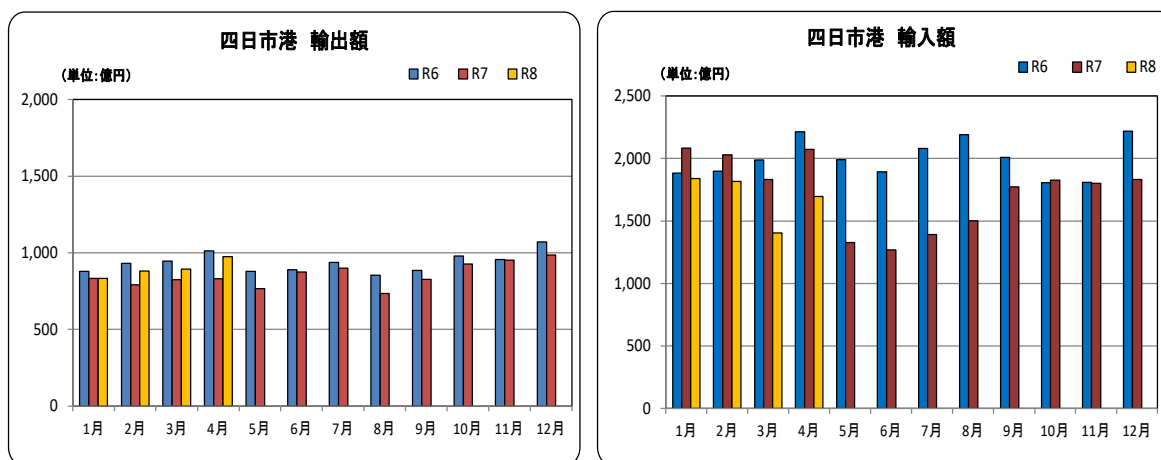
## 【公共投資】

県内の4月の公共工事の動向は請負件数は159件で、前年同月比±0%と横ばい、請負金額は572億円で、同+44.3%と5か月連続の増加となった。



## 【輸出入】

名古屋税関四日市税関支署による4月の四日市港の輸出総額は974億円（前年同月比+17.3%）で4か月連続の増加、輸入総額は1,696億円（同▲18.3%）で6か月連続の減少、差引額は▲722億円の輸入超過となった。品目別では、輸出は「石油製品」、「自動車」、「鉱物性タール及び粗製薬品」などが増加し、「自動車の部分品」、「有機化合物」、「建設用・鉱山用機械」などが減少した。輸入は「自動車」、「石炭」、「液化石油ガス」などが増加し、「原油及び粗油」、「液化天然ガス」、「生ゴム」などが減少した。



【資料】 (株)三十三総研「三重県経済の現状と見通し」、(株)百五総合研究所「三重県経済の動向」、三重県戦略企画部統計課公表資料、経済産業省「商業動態統計調査」、(社)自販連三重県支部、(社)全国軽自動車協会連合会、三重県県土整備部住宅課、(株)東京商工リサーチ津支店「三重県の企業倒産動向」、東日本建設業保証(株)、名古屋税関四日市税関支署、三重労働局

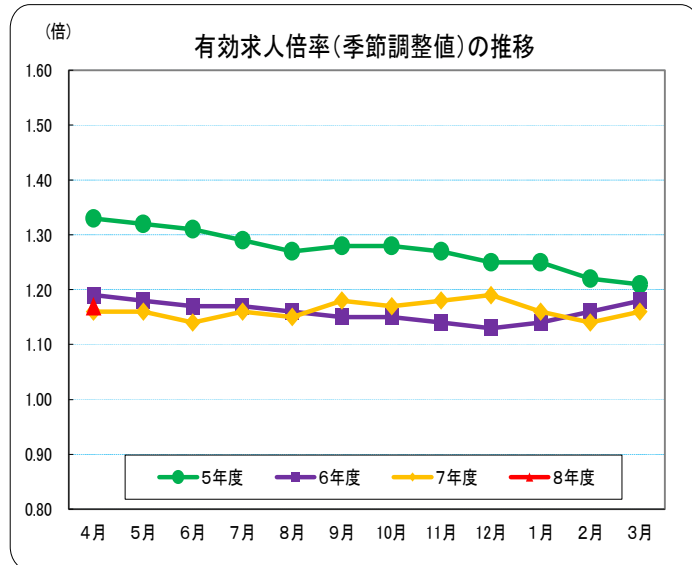
## (2) 最近の雇用情勢

### 【雇用情勢】

県内の雇用情勢は、改善の兆しがみられるが、物価上昇・中東情勢等が雇用に与える影響に注意する必要がある。

4月の有効求人数（季節調整値）は28,944人（前月比+0.6%）で4か月ぶりの増加となり、有効求職者数（季節調整値）は24,723人（同▲0.5%）で3か月連続で前月を下回った。有効求人倍率（季節調整値）は1.17倍（前月比+0.01）で、2か月連続で前月を上回った。

新規求人数（季節調整値）は10,287人（前月比+2.3%）で2か月連続の増加となり、新規求職申込件数（季節調整値）は5,245件（同+7.3%）で4か月ぶりに前月を上回った。新規求人倍率（季節調整値）は1.96倍（前月比▲0.10）で、3か月ぶりに前月を下回った。



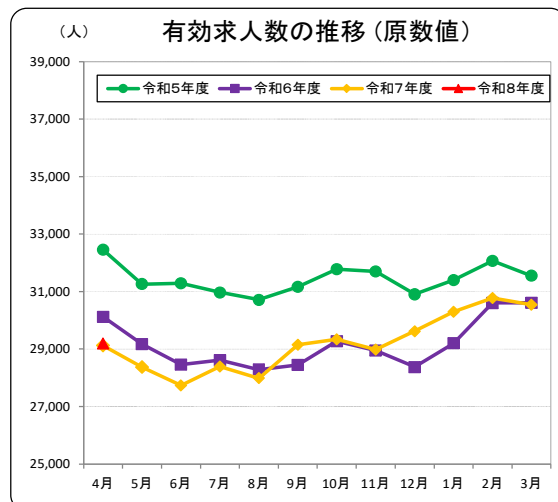
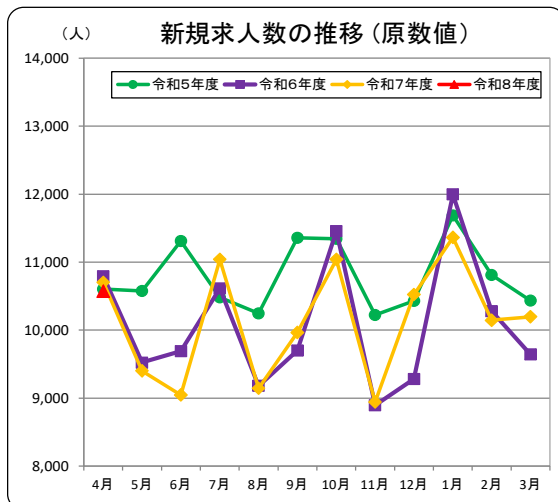
※令和7年12月以前の数値は、季節調整値替が行われたことで変更となっているものがあることにご注意ください。

## 2 求人の動向

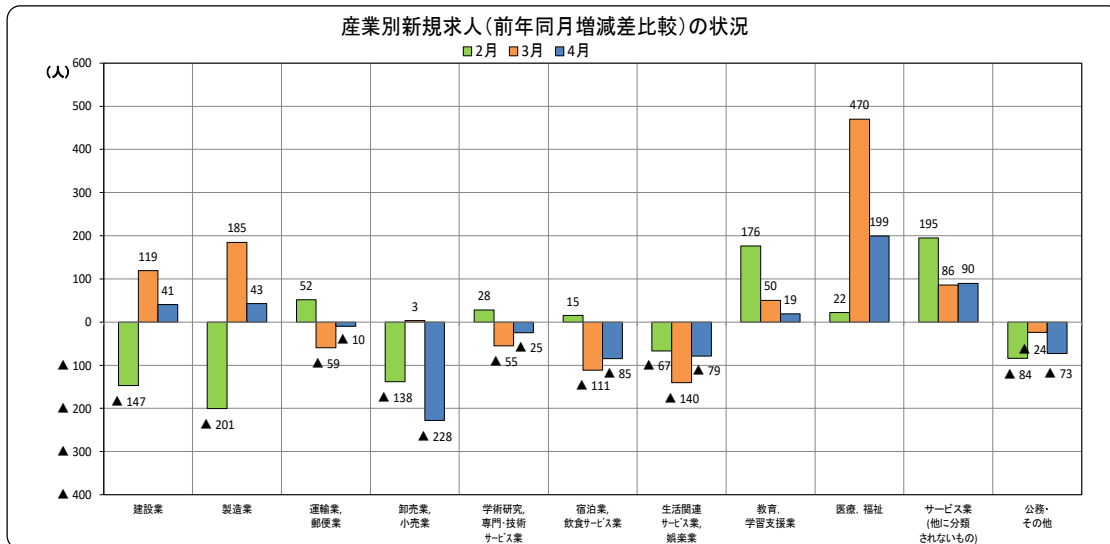
4月の新規求人数（原数値）は10,574人で前年同月比▲1.2%（130人減）で2か月ぶりの減少となった。

パートを除く一般の新規求人数（原数値）は6,833人で前年同月比+5.1%（331人増）、パートの新規求人数（原数値）は3,741人で同▲11.0%（461人減）となった。

有効求人数（原数値）は29,199人で前年同月比+0.3%（78人増）で2か月ぶりの増加となった。

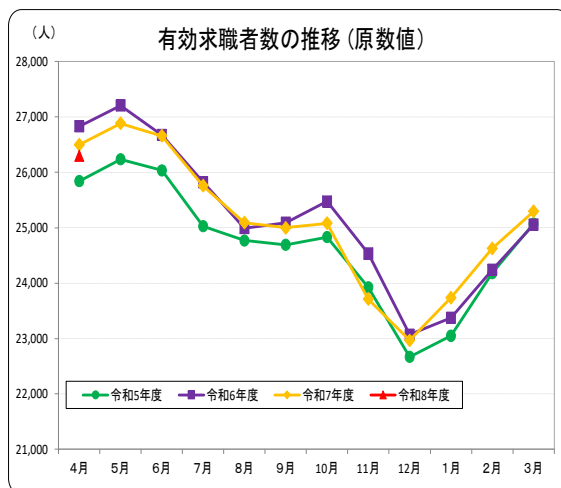
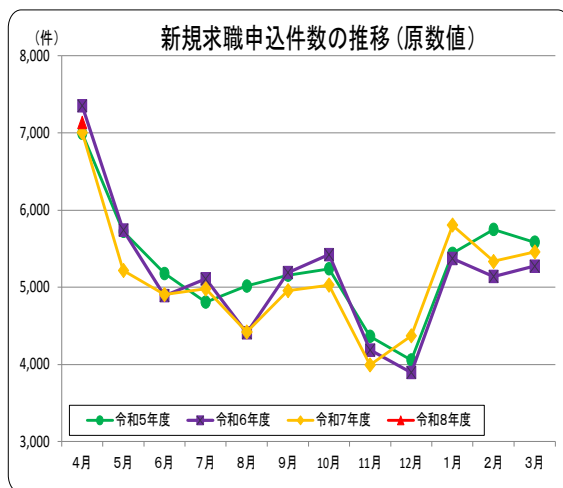


4月の主な産業別の新規求人数（原数値）を前年同月比で見ると、建設業は+4.1%（41人増）、製造業は+3.1%（43人増）、運輸業、郵便業は▲1.4%（10人減）、卸売業、小売業は▲18.0%（228人減）、学術研究、専門・技術サービス業は▲13.7%（25人減）、宿泊業、飲食サービス業は▲9.2%（85人減）、生活関連サービス業、娯楽業は▲24.8%（79人減）、教育、学習支援業は+15.0%（19人増）、医療、福祉は+7.7%（199人増）、サービス業（他に分類されないもの）は+5.7%（90人増）、公務・その他は▲34.4%（73人減）となった。  
4月は、18業種中8業種で増加、9業種で減少となり、1業種で増減なしとなった。



正社員有効求人数（原数値）は13,962人で前年同月の13,683人と比べ+2.0%、279人増加、常用就職希望有効求職者数（原数値）は14,108人で前年同月の14,142人と比べ▲0.2%、34人減少した。  
分子となる有効求人数が増加し、分母となる有効求職者数が減少したため、正社員有効求人倍率（原数値）は前年同月を0.02ポイント上回り0.99倍となった。

### 3 求職者の動向



4月の新規求職申込件数（原数値）は7,137件で、前年同月比+1.9%（131件増）で5か月連続の増加となった。

安定所別内訳は、前年同月比で桑名所（+10.8%）、四日市所（+0.7%）、鈴鹿所（▲1.7%）、津所（+2.7%）、松阪所（▲1.8%）、伊勢所（+1.0%）、伊賀所（+6.1%）、尾鷲所（▲5.6%）、熊野出張所（▲3.5%）となった。

新規求職者を年齢区別にみると、45歳未満の求職申込は2,438件で前年同月比▲0.2%、45歳以上の求職申込は4,699件で同+3.0%となった。

有効求職者数（原数値）は26,298人で、前年同月比▲0.8%（200人減）で4か月ぶりの減少となった。

安定所別内訳は、前年同月比で桑名所（▲7.5%）、四日市所（▲1.6%）、鈴鹿所（▲7.6%）、津所（+2.2%）、松阪所（+1.5%）、伊勢所（+3.5%）、伊賀所（+3.4%）、尾鷲所（+15.3%）、熊野出張所（▲2.3%）となった。

有効求職者を年齢区分別にみると、45歳未満の者は9,766人で前年同月比▲3.8%、45歳以上の者は16,532人で同+1.1%となった。

新規常用求職者7,119人（パートタイムを含む）を態様別に前年同月と比べると、「在職者」は1,296人、▲4.4%で5か月ぶりの減少、「無業者」は581人、▲2.4%で6か月ぶりの減少、「離職者」は5,242人、+4.2%で2か月連続の増加となった。

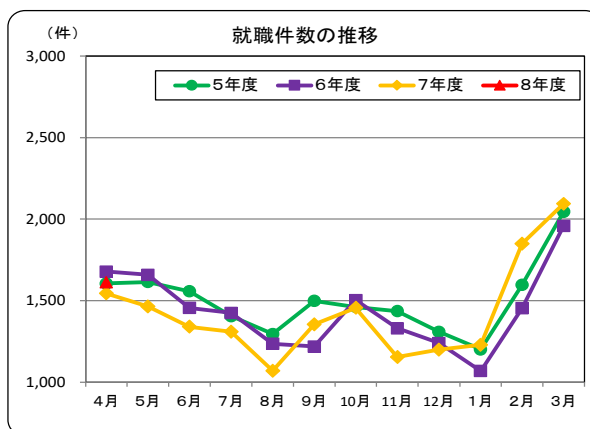
離職者の内訳を前年同月と比べると、「事業主都合離職者」は1,517人、+7.7%で2か月連続の増加、「自己都合離職者」は3,224人、+7.3%で4か月連続の増加、「定年退職者」は415人、▲21.3%で4か月連続の減少となった。

## 4 就職の状況

ハローワークの紹介による4月の就職件数は1,612件で、前年同月の1,544件と比べ+4.4%（68件増）で4か月連続の増加となった。

就職率（新規求職者に対してハローワークの紹介で就職した者の割合）は22.6%で、前年同月の22.0%と比べ0.6ポイント上回った。

紹介件数は4,190件で、前年同月の4,356件と比べ▲3.8%、166件減、紹介率は58.7%で前年同月の62.2%と比べ▲3.5ポイント下回った。



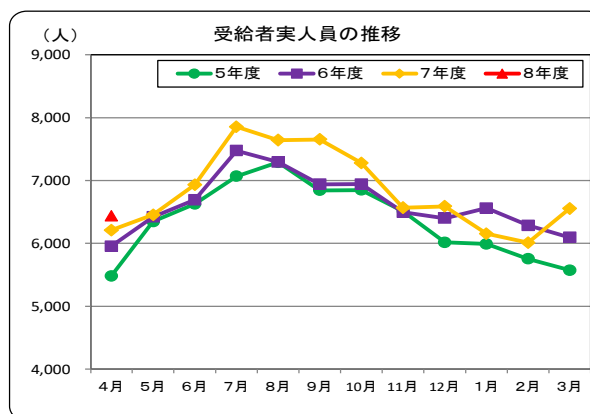
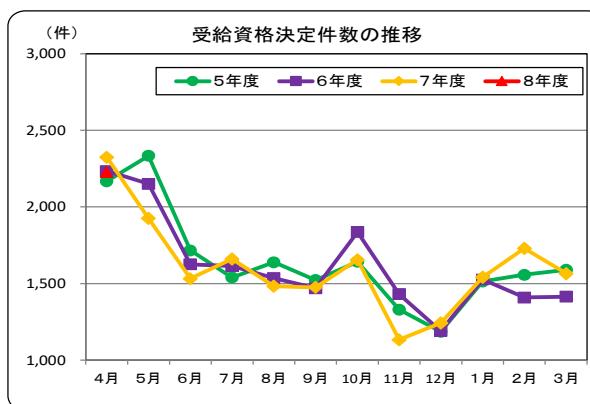
## 5 雇用保険受給者の状況

4月の雇用保険受給資格決定件数は2,228件で、前年同月の2,324件と比べ▲4.1%（96件減）で5か月ぶりの減少となった。

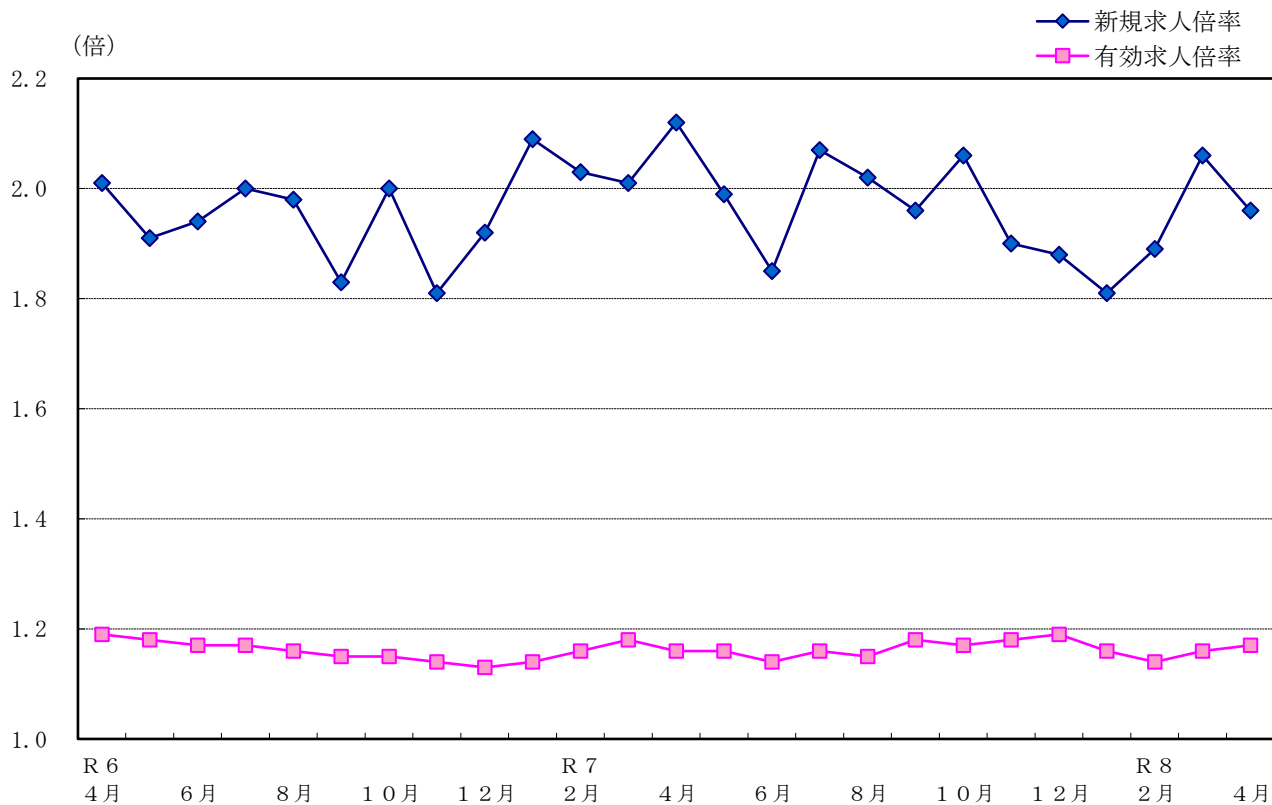
雇用保険資格喪失者数は12,764人で、前年同月の13,294人と比べ▲4.0%（530人減）で5か月ぶりの減少となった。

受給者実人員は6,438人で、前年同月の6,211人と比べ+3.7%（227人増）で2か月連続の増加となった。

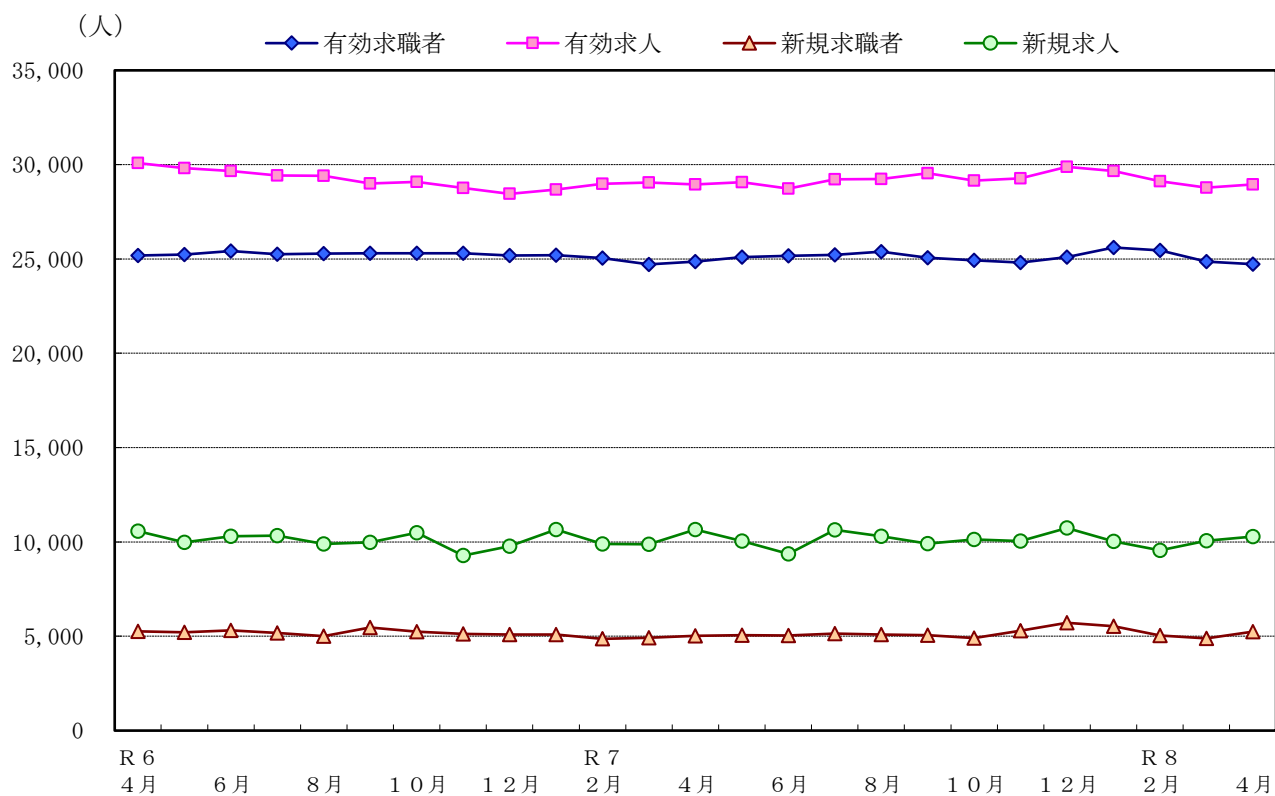
新規求職申込件数のうち雇用保険受給者の占める割合は31.2%で、前年同月の33.2%と比べ2.0ポイント下回り、前月の28.7%と比べ2.5ポイント上回った。



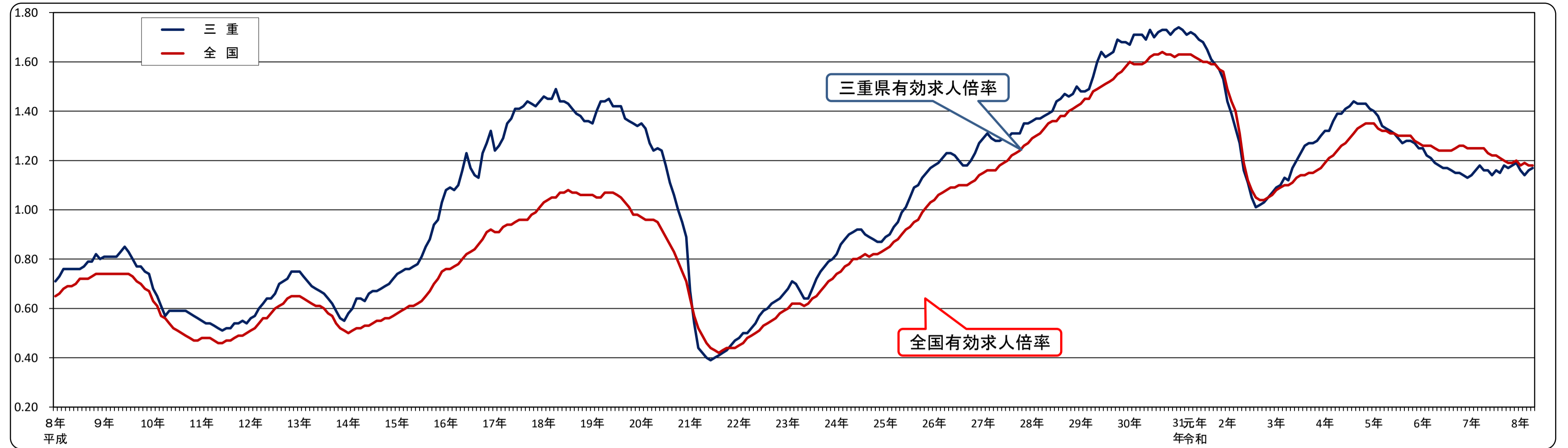
## 求人倍率の推移（季節調整値）



## 求人、求職の推移（季節調整値）



# 有効求人倍率(季節調整値)の推移(平成8年～)



有効求人倍率 [三重県]

西暦	和暦	1月	2月	3月	4月	5月	6月	7月	8月	9月	10月	11月	12月	年計	年度計
96年	平成8年	0.71	0.73	0.76	0.76	0.76	0.76	0.76	0.77	0.79	0.79	0.82	0.80	0.77	0.79
97年	9	0.81	0.81	0.81	0.81	0.83	0.85	0.83	0.80	0.77	0.77	0.75	0.74	0.80	0.75
98年	10	0.68	0.65	0.61	0.57	0.59	0.59	0.59	0.59	0.59	0.58	0.57	0.56	0.60	0.57
99年	11	0.55	0.54	0.54	0.53	0.52	0.51	0.52	0.52	0.54	0.54	0.55	0.54	0.53	0.54
00年	12	0.56	0.57	0.60	0.62	0.64	0.64	0.66	0.70	0.71	0.72	0.75	0.75	0.66	0.70
01年	13	0.75	0.73	0.71	0.69	0.68	0.67	0.66	0.64	0.62	0.59	0.56	0.55	0.65	0.62
02年	14	0.58	0.60	0.64	0.64	0.63	0.66	0.67	0.67	0.68	0.69	0.70	0.72	0.66	0.69
03年	15	0.74	0.75	0.76	0.76	0.77	0.78	0.81	0.85	0.88	0.94	0.96	1.03	0.83	0.91
04年	16	1.08	1.09	1.08	1.10	1.16	1.23	1.17	1.14	1.13	1.23	1.27	1.32	1.16	1.20
05年	17	1.24	1.26	1.29	1.35	1.37	1.41	1.41	1.42	1.44	1.42	1.42	1.44	1.37	1.42
06年	18	1.46	1.45	1.45	1.49	1.44	1.44	1.43	1.41	1.39	1.38	1.36	1.36	1.42	1.41
07年	19	1.35	1.40	1.44	1.44	1.45	1.42	1.42	1.42	1.37	1.36	1.35	1.34	1.40	1.38
08年	20	1.35	1.33	1.27	1.24	1.25	1.24	1.18	1.11	1.06	1.00	0.95	0.89	1.15	0.91
09年	21	0.67	0.54	0.44	0.42	0.40	0.39	0.40	0.41	0.42	0.43	0.45	0.47	0.45	0.44
10年	22	0.48	0.50	0.50	0.52	0.54	0.57	0.59	0.60	0.62	0.63	0.64	0.66	0.57	0.62
11年	23	0.68	0.71	0.70	0.67	0.64	0.64	0.68	0.72	0.75	0.77	0.79	0.80	0.71	0.75
12年	24	0.82	0.86	0.88	0.90	0.91	0.92	0.92	0.90	0.89	0.88	0.87	0.87	0.88	0.90
13年	25	0.89	0.90	0.93	0.95	0.99	1.01	1.05	1.09	1.10	1.13	1.15	1.17	1.03	1.10
14年	26	1.18	1.19	1.21	1.23	1.23	1.22	1.20	1.18	1.18	1.20	1.23	1.27	1.21	1.24
15年	27	1.29	1.31	1.29	1.28	1.28	1.29	1.29	1.31	1.31	1.31	1.35	1.35	1.30	1.32
16年	28	1.36	1.37	1.37	1.38	1.39	1.40	1.44	1.45	1.47	1.46	1.47	1.50	1.42	1.45
17年	29	1.48	1.48	1.49	1.54	1.60	1.64	1.62	1.63	1.64	1.69	1.68	1.68	1.60	1.65
18年	30	1.67	1.71	1.71	1.71	1.69	1.73	1.70	1.72	1.73	1.73	1.71	1.73	1.71	1.71
19年	令和元年	1.74	1.73	1.71	1.72	1.71	1.69	1.68	1.65	1.61	1.59	1.57	1.53	1.66	1.57
20年	2	1.44	1.39	1.33	1.27	1.16	1.11	1.05	1.01	1.02	1.03	1.05	1.07	1.16	1.09
21年	3	1.09	1.10	1.13	1.12	1.17	1.20	1.23	1.26	1.27	1.27	1.28	1.30	1.20	1.26
22年	4	1.32	1.32	1.36	1.39	1.39	1.41	1.42	1.44	1.43	1.43	1.43	1.41	1.39	1.40
23年	5	1.40	1.38	1.34	1.33	1.32	1.31	1.29	1.27	1.28	1.28	1.27	1.25	1.31	1.27
24年	6	1.25	1.22	1.21	1.19	1.18	1.17	1.17	1.16	1.15	1.15	1.14	1.13	1.17	1.16
25年	7	1.14	1.16	1.18	1.16	1.16	1.14	1.16	1.15	1.18	1.17	1.18	1.19	1.16	1.16
26年	8	1.16	1.14	1.16	1.17										

は、過去最低。

有効求人倍率 [全国]

西暦	和暦	1月	2月	3月	4月	5月	6月	7月	8月	9月	10月	11月	12月	年計	年度計
96年	平成8年	0.65	0.66	0.68	0.69	0.69	0.70	0.72	0.72	0.72	0.73	0.74	0.74	0.70	0.72
97年	9	0.74	0.74	0.74	0.74	0.74	0.74	0.74	0.73	0.71	0.70	0.68	0.67	0.72	0.69
98年	10	0.63	0.61	0.57	0.56	0.54	0.52	0.51	0.50	0.49	0.48	0.47	0.47	0.53	0.50
99年	11	0.48	0.48	0.48	0.47	0.46	0.46	0.47	0.47	0.48	0.49	0.49	0.50	0.48	0.49
00年	12	0.51	0.52	0.54	0.56	0.56	0.58	0.60	0.61	0.62	0.64	0.65	0.65	0.59	0.62
01年	13	0.65	0.64	0.63	0.62	0.61	0.61	0.60	0.58	0.57	0.54	0.52	0.51	0.59	0.56
02年	14	0.50	0.51	0.52	0.52	0.53	0.53	0.54	0.55	0.55	0.56	0.56	0.57	0.54	0.56
03年	15	0.58	0.59	0.60	0.61	0.61	0.62	0.63	0.65	0.67	0.70	0.72	0.75	0.64	0.69
04年	16	0.76	0.76	0.77	0.78	0.80	0.82	0.83	0.84	0.86	0.88	0.91	0.92	0.83	0.86
05年	17	0.91	0.91	0.93	0.94	0.94	0.95	0.96	0.96	0.96	0.98	0.99	1.01	0.95	0.98
06年	18	1.03	1.04	1.05	1.05	1.07	1.07	1.08	1.07	1.07	1.06	1.06	1.06	1.06	1.06
07年	19	1.06	1.05	1.05	1.07	1.07	1.07	1.06	1.05	1.03	1.01	0.98	0.98	1.04	1.02
08年	20	0.97	0.96	0.96	0.96	0.95	0.92	0.89	0.86	0.83	0.79	0.75	0.71	0.88	0.77
09年	21	0.64	0.57	0.52	0.49	0.46	0.44	0.43	0.42	0.43	0.44	0.44	0.44	0.47	0.45
10年	22	0.45	0.46	0.48	0.49	0.50	0.51	0.53	0.54	0.55	0.56	0.58	0.59	0.52	0.56
11年	23	0.60	0.62	0.62	0.62	0.61	0.62	0.64	0.65	0.67	0.69	0.71	0.72	0.65	0.68
12年	24	0.74	0.75	0.77	0.78	0.79	0.80	0.81	0.82	0.81	0.82	0.82	0.83	0.80	0.82
13年	25	0.84	0.85	0.87	0.88	0.90	0.92	0.93	0.95	0.96	0.99	1.01	1.03	0.93	0.97
14年	26	1.04	1.06	1.07	1.08	1.09	1.09	1.10	1.10	1.10	1.11	1.12	1.14	1.09	1.11
15年	27	1.15	1.16	1.16	1.16	1.18	1.19	1.20	1.22	1.23	1.24	1.26	1.27	1.20	1.23
16年	28	1.29	1.30	1.31	1.33	1.35	1.36	1.36	1.38	1.38	1.40	1.41	1.42	1.36	1.39
17年	29	1.43	1.45	1.45	1.48	1.49	1.50	1.51	1.52	1.53	1.55	1.56	1.58	1.50	1.54
18年	30	1.60	1.59	1.59	1.59	1.60	1.62	1.63	1.63	1.64	1.63	1.63	1.62	1.61	1.62
19年	令和元年	1.63	1.63	1.63	1.63	1.62	1.61	1.60	1.60	1.59	1.59	1.57	1.56	1.60	1.55
20年	2	1.49	1.44	1.40	1.31	1.19	1.12	1.08	1.05	1.04	1.04	1.05	1.06	1.18	1.10
21年	3	1.08	1.09	1.10	1.10	1.11	1.13	1.14	1.14	1.15	1.15	1.16	1.17	1.13	1.16
22年	4	1.19	1.21	1.22	1.24	1.26	1.27	1.29	1.31	1.33	1.34	1.35	1.35	1.28	1.31
23年	5	1.35	1.33	1.32	1.32	1.31	1.31	1.30	1.30	1.30	1.30	1.28	1.27	1.31	1.29
24年	6	1.26	1.26	1.26	1.25	1.24	1.24	1.24	1.24	1.25	1.26	1.26	1.25	1.25	1.25
25年	7	1.25	1.25	1.25	1.25	1.23	1.22	1.22	1.21	1.20	1.19	1.19	1.20	1.22	1.20
26年	8	1.18	1.19	1.18	1.18										

### 安定所別有効求人倍率の推移

※学卒を除き、パートを含む。

年月	項目	三重県		桑名	四日市	鈴鹿	津	松阪	伊勢	伊賀	尾鷲	熊野 <sup>(出)</sup>	
		季調値	原数値										
3	年	—	1.26	1.22	1.34	1.16	1.43	1.16	1.22	1.04	1.77	1.64	
4	度	—	1.40	1.31	1.59	1.29	1.45	1.26	1.50	1.22	2.05	1.66	
5	平	—	1.27	1.12	1.46	1.21	1.43	1.17	1.36	0.99	1.42	1.29	
6	均	—	1.16	1.01	1.32	1.01	1.36	1.15	1.22	0.89	1.29	1.10	
7	均	—	1.16	0.98	1.36	1.02	1.35	1.21	1.10	0.89	1.43	1.11	
7	4	1.16	1.10	0.93	1.23	0.89	1.30	1.11	1.17	0.87	1.36	1.24	
	5	1.16	1.06	0.87	1.20	0.85	1.29	1.08	1.07	0.80	1.42	1.07	
	6	1.14	1.04	0.83	1.17	0.90	1.27	1.07	1.05	0.75	1.44	1.11	
	7	1.16	1.10	0.89	1.26	0.99	1.32	1.15	1.03	0.82	1.58	1.11	
	8	1.15	1.12	0.92	1.30	0.96	1.31	1.19	1.05	0.84	1.42	1.09	
	9	1.18	1.17	0.97	1.38	1.06	1.35	1.24	1.04	0.92	1.38	1.01	
	10	1.17	1.17	0.95	1.39	1.07	1.31	1.24	1.11	0.92	1.37	1.01	
	11	1.18	1.22	1.07	1.45	1.12	1.33	1.28	1.12	0.98	1.48	1.10	
	12	1.19	1.29	1.16	1.59	1.12	1.43	1.31	1.14	1.05	1.54	1.21	
	8	1	1.16	1.28	1.14	1.55	1.08	1.45	1.34	1.17	0.98	1.49	1.17
		2	1.14	1.25	1.11	1.49	1.09	1.42	1.32	1.13	0.96	1.48	1.11
		3	1.16	1.21	1.05	1.43	1.10	1.39	1.27	1.11	0.89	1.29	1.15
4		1.17	1.11	0.94	1.32	1.00	1.26	1.15	1.02	0.84	1.28	1.23	
5													
6													

〔注〕有効求人倍率＝ $\frac{\text{月間有効求人数}}{\text{月間有効求職者数}}$  (倍) ※ 安定所における有効求人倍率は原数値である。  
r は数値を補正したもの。

### 安定所別新規求人倍率の推移

※学卒を除き、パートを含む。

年月	項目	三重県		桑名	四日市	鈴鹿	津	松阪	伊勢	伊賀	尾鷲	熊野 <sup>(出)</sup>	
		季調値	原数値										
3	年	—	2.12	2.05	2.19	2.13	2.52	1.78	2.00	1.78	2.84	2.95	
4	度	—	2.25	2.11	2.46	2.25	2.37	1.97	2.39	1.88	2.82	3.03	
5	平	—	2.05	1.89	2.25	2.04	2.32	1.86	2.21	1.49	1.96	2.25	
6	均	—	1.95	1.73	2.10	1.80	2.38	1.86	2.07	1.45	2.00	1.96	
7	均	—	1.98	1.67	2.19	1.94	2.40	1.94	1.92	1.44	2.06	1.78	
7	4	2.12	1.53	1.30	1.54	1.57	1.88	1.63	1.54	1.08	1.52	0.97	
	5	1.99	1.80	1.36	2.02	1.56	2.50	1.70	1.70	1.16	2.95	1.60	
	6	1.85	1.84	1.55	2.00	1.80	2.02	1.60	2.24	1.35	2.35	3.00	
	7	2.07	2.22	1.91	2.40	2.43	2.49	2.47	2.04	1.57	2.20	1.59	
	8	2.02	2.07	1.62	2.28	1.73	3.06	2.00	2.00	1.36	2.00	1.79	
	9	1.96	2.01	1.69	2.19	2.14	2.32	1.93	1.91	1.64	2.06	1.99	
	10	2.06	2.20	1.74	2.25	2.25	2.53	2.38	2.43	1.69	1.99	1.58	
	11	1.90	2.24	2.08	2.58	2.13	2.46	2.10	2.13	1.69	2.59	2.62	
	12	1.88	2.41	2.23	2.95	2.24	2.88	1.96	1.97	2.16	3.03	1.95	
	8	1	1.81	1.96	1.75	2.20	1.97	2.22	2.07	2.15	1.20	1.60	1.85
		2	1.89	1.90	1.50	2.09	1.81	2.53	2.02	1.46	1.45	2.38	1.93
		3	2.06	1.87	1.62	2.27	1.88	2.28	1.67	1.87	1.32	1.50	1.43
4		1.96	1.48	1.15	1.63	1.43	1.69	1.71	1.46	1.04	1.67	1.38	
5													
6													

〔注〕新規求人倍率＝ $\frac{\text{新規求人数}}{\text{新規求職申込件数}}$  (倍) ※ 安定所における新規求人倍率は原数値である。  
r は数値を補正したもの。

## 新規求人の状況

※学卒を除く。

年度	区分	全数 (パート 含む)		一般 (パート 除く)		パート		常用 (パート 含む)		臨時 (パート 含む)	
			前年比		前年比		前年比		前年比		前年比
令和5年度		129,504	▲ 8.3	77,421	▲ 8.6	52,083	▲ 7.9	115,602	▲ 7.4	13,902	▲ 15.4
令和6年度		121,051	▲ 6.5	74,285	▲ 4.1	46,766	▲ 10.2	107,310	▲ 7.2	13,741	▲ 1.2
令和7年度		121,507	0.4	76,092	2.4	45,415	▲ 2.9	108,539	1.1	12,968	▲ 5.6
令和7年	4月	10,704	▲ 0.8	6,502	▲ 0.9	4,202	▲ 0.7	9,644	▲ 0.5	1,060	▲ 3.5
	5月	9,401	▲ 1.3	5,829	0.5	3,572	▲ 4.1	8,275	▲ 2.8	1,126	11.0
	6月	9,047	▲ 6.6	5,802	▲ 0.1	3,245	▲ 16.4	8,250	▲ 4.5	797	▲ 23.9
	7月	11,039	4.0	6,834	3.2	4,205	5.4	9,944	4.4	1,095	0.6
	8月	9,143	▲ 0.4	5,697	0.2	3,446	▲ 1.4	8,091	▲ 2.5	1,052	19.3
	9月	9,965	2.7	6,480	7.6	3,485	▲ 5.2	9,069	3.6	896	▲ 5.6
	10月	11,039	▲ 3.6	7,085	2.9	3,954	▲ 13.5	9,903	▲ 1.6	1,136	▲ 18.3
	11月	8,942	0.5	5,650	▲ 0.8	3,292	2.8	7,909	1.1	1,033	▲ 3.8
	12月	10,522	13.4	6,776	16.5	3,746	8.0	9,376	17.8	1,146	▲ 13.4
令和8年	1月	11,363	▲ 5.3	6,997	▲ 5.1	4,366	▲ 5.6	9,851	▲ 5.2	1,512	▲ 6.0
	2月	10,145	▲ 1.3	6,229	0.2	3,916	▲ 3.6	9,001	▲ 0.7	1,144	▲ 5.8
	3月	10,197	5.7	6,211	6.9	3,986	3.9	9,226	7.3	971	▲ 7.4
	4月	10,574	▲ 1.2	6,833	5.1	3,741	▲ 11.0	9,546	▲ 1.0	1,028	▲ 3.0

## 安定所別新規求人の状況

※学卒を除き、パートを含む。

年度	区分	計	桑名	四日市	鈴鹿	津	松阪	伊勢	伊賀	尾鷲	熊野 <sup>(出)</sup>
	対前年度比	▲ 8.3	▲ 11.4	▲ 7.6	▲ 7.9	▲ 0.1	▲ 5.9	▲ 7.4	▲ 18.3	▲ 28.5	▲ 24.2
令和6年度	121,051	12,275	24,634	14,968	25,112	15,195	14,521	10,098	2,172	2,076	
	対前年度比	▲ 6.5	▲ 7.4	▲ 5.1	▲ 14.3	▲ 2.2	▲ 1.8	▲ 9.3	▲ 7.9	▲ 8.7	▲ 10.5
令和7年度	121,507	11,401	25,091	15,166	25,799	15,515	13,916	10,071	2,568	1,980	
	対前年度比	0.4	▲ 7.1	1.9	1.3	2.7	2.1	▲ 4.2	▲ 0.3	18.2	▲ 4.6
令和7年	4月	10,704	988	2,066	1,446	2,295	1,504	1,298	779	190	138
	5月	9,401	816	1,958	1,032	2,344	1,131	1,043	686	215	176
	6月	9,047	885	1,873	1,179	1,783	1,029	1,112	755	200	231
	7月	11,039	1,069	2,294	1,525	2,192	1,544	1,155	944	187	129
	8月	9,143	804	1,932	999	2,182	1,164	1,004	697	202	159
	9月	9,965	1,037	2,020	1,353	1,970	1,195	1,091	940	200	159
	10月	11,039	1,059	2,275	1,526	2,134	1,482	1,358	911	171	123
	11月	8,942	867	2,021	1,029	1,825	1,065	997	752	205	181
	12月	10,522	995	2,160	1,149	2,491	1,240	1,131	1,002	200	154
令和8年	1月	11,363	1,088	2,270	1,457	2,194	1,635	1,420	842	278	179
	2月	10,145	853	2,028	1,218	2,329	1,292	1,074	888	278	185
	3月	10,197	940	2,194	1,253	2,060	1,234	1,233	875	242	166
	4月	10,574	969	2,204	1,300	2,129	1,550	1,237	797	197	191

## 主要産業別新規求人の状況

※学卒を除き、パートを含む。

区分 年度	建設業		製造業		運輸業, 郵便業		卸売業, 小売業		宿泊業, 飲食サービス業		医療, 福祉		サービス業	
		前年比		前年比		前年比		前年比		前年比		前年比		前年比
令和5年度	11,394	▲ 10.6	17,274	▲ 13.6	8,007	▲ 10.1	13,102	▲ 1.2	10,276	▲ 17.6	31,564	▲ 4.0	19,601	▲ 11.7
令和6年度	11,080	▲ 2.8	16,479	▲ 4.6	7,697	▲ 3.9	11,590	▲ 11.5	9,386	▲ 8.7	30,472	▲ 3.5	17,862	▲ 8.9
令和7年度	11,622	4.9	16,436	▲ 0.3	7,550	▲ 1.9	11,700	0.9	8,301	▲ 11.6	31,051	1.9	18,628	4.3
令和7年 4月	988	10.6	1,387	▲ 4.1	707	▲ 13.1	1,264	10.5	927	▲ 3.4	2,590	5.6	1,570	▲ 8.6
5月	857	2.4	1,247	▲ 6.8	526	5.6	908	▲ 1.0	651	▲ 18.8	2,359	▲ 4.9	1,488	16.5
6月	1,191	19.3	1,149	▲ 5.2	610	▲ 13.1	737	▲ 23.3	558	▲ 12.1	2,468	▲ 0.5	1,194	▲ 17.3
7月	981	16.2	1,536	5.6	771	11.4	1,024	6.1	906	▲ 5.0	2,921	7.2	1,649	▲ 5.4
8月	736	▲ 10.2	1,264	0.4	528	13.3	987	1.8	649	0.5	2,230	▲ 1.9	1,603	10.3
9月	1,206	15.6	1,348	0.4	628	▲ 16.2	855	▲ 2.2	557	▲ 13.2	2,530	▲ 1.9	1,604	20.5
10月	1,059	15.9	1,528	0.2	813	18.0	1,153	8.9	794	▲ 31.7	2,744	▲ 7.2	1,659	▲ 3.8
11月	728	▲ 19.6	1,256	▲ 5.1	479	▲ 16.1	864	1.1	648	9.3	2,371	13.3	1,563	12.2
12月	1,074	9.6	1,469	17.3	589	3.5	1,108	16.5	571	5.9	2,583	9.4	1,393	8.7
令和8年 1月	987	▲ 1.6	1,471	▲ 3.7	706	▲ 5.5	1,110	3.8	852	▲ 27.1	2,824	▲ 9.9	1,758	7.8
2月	800	▲ 15.5	1,308	▲ 13.3	610	9.3	876	▲ 13.6	613	2.5	2,525	0.9	1,655	13.4
3月	1,015	13.3	1,473	14.4	583	▲ 9.2	814	0.4	575	▲ 16.2	2,906	19.3	1,492	6.1
4月	1,029	4.1	1,430	3.1	697	▲ 1.4	1,036	▲ 18.0	842	▲ 9.2	2,789	7.7	1,660	5.7

(注) 令和6年4月以降については令和5年7月改定の「日本標準産業分類」に基づく区分、令和6年3月以前については平成25年10月改定の「日本標準産業分類」に基づく区分。  
対前年同月比については、産業分類改定による影響のある産業について ( ) で示している。

## 製造業のうち主要業種別の求人状況

※学卒を除き、パートを含む。

区分 年度	食料品		金属製品		はん用機械		生産用機械		業務用機械		電子部品・デバイス・電子回路		電気機械		輸送用機械	
		前年比		前年比		前年比		前年比		前年比		前年比		前年比		前年比
令和5年度	2,607	▲ 8.6	1,846	▲ 16.6	1,091	▲ 22.4	1,203	▲ 8.6	288	▲ 1.4	987	▲ 15.8	1,099	▲ 27.6	2,272	▲ 13.3
令和6年度	2,545	▲ 2.4	1,785	▲ 3.3	1,117	2.4	992	▲ 17.5	267	▲ 7.3	783	▲ 20.7	1,123	2.2	2,313	1.8
令和7年度	2,323	▲ 8.7	1,580	▲ 11.5	1,228	9.9	1,167	17.6	222	▲ 16.9	866	10.6	1,548	37.8	2,030	▲ 12.2
令和7年 4月	165	▲ 19.1	180	46.3	103	58.5	73	▲ 9.9	12	▲ 75.0	66	▲ 17.5	137	59.3	223	▲ 3.5
5月	239	1.3	131	▲ 9.0	85	▲ 36.6	87	17.6	9	12.5	65	27.5	114	42.5	162	▲ 12.4
6月	118	▲ 33.3	97	▲ 34.0	76	▲ 23.2	103	35.5	22	120.0	60	▲ 15.5	89	32.8	123	▲ 15.2
7月	166	▲ 16.2	172	18.6	164	144.8	84	1.2	14	▲ 66.7	84	68.0	144	48.5	213	2.9
8月	252	▲ 3.1	114	▲ 25.0	110	12.2	99	65.0	15	7.1	56	51.4	135	39.2	119	▲ 40.2
9月	124	▲ 28.3	115	▲ 5.7	89	7.2	106	47.2	23	35.3	91	12.3	110	25.0	148	▲ 26.0
10月	228	0.9	169	▲ 5.6	108	▲ 3.6	94	30.6	9	▲ 72.7	63	40.0	185	79.6	181	▲ 26.7
11月	229	▲ 7.3	104	▲ 11.9	79	▲ 25.5	84	7.7	39	129.4	73	1.4	133	34.3	159	▲ 19.3
12月	181	25.7	123	▲ 29.7	108	83.1	132	26.9	6	▲ 14.3	84	21.7	112	12.0	187	16.9
令和8年 1月	192	▲ 19.0	170	8.3	89	▲ 12.7	102	27.5	16	▲ 5.9	70	▲ 9.1	127	27.0	160	▲ 39.8
2月	224	▲ 20.8	89	▲ 52.2	92	▲ 4.2	87	▲ 17.1	31	▲ 11.4	65	1.6	158	29.5	138	▲ 18.3
3月	205	28.1	116	▲ 15.3	125	30.2	116	8.4	26	36.8	89	3.5	104	23.8	217	102.8
4月	162	▲ 1.8	186	3.3	96	▲ 6.8	114	56.2	10	▲ 16.7	73	10.6	109	▲ 20.4	194	▲ 13.0

## 新規求職者の状況

※学卒を除く。

区分 年度	新規求職者 パート含						うち 中高年 パート 含						パート		臨時 パート 含
	全数	前年比	パート含	前年比	パート含	前年比	全数	前年比	パート含	前年比	パート含	前年比	パート	前年比	
令和5年度	63,305	1.0	29,390	2.2	33,854	▲ 0.1	36,676	4.1	18,959	5.0	17,693	3.2	25,474	▲ 0.5	302
令和6年度	61,967	▲ 2.1	28,780	▲ 2.1	33,126	▲ 2.2	37,202	1.4	19,124	0.9	18,056	2.1	26,628	4.5	216
令和7年度	61,471	▲ 0.8	28,385	▲ 1.4	33,030	▲ 0.3	37,973	2.1	19,179	0.3	18,771	4.0	26,063	▲ 2.1	216
令和7年 4月	7,006	▲ 4.7	3,336	▲ 2.4	3,664	▲ 6.7	4,563	▲ 0.9	2,454	1.1	2,105	▲ 3.2	3,303	▲ 5.4	26
5月	5,217	▲ 9.1	2,374	▲ 9.6	2,837	▲ 8.7	3,213	▲ 3.1	1,610	▲ 4.6	1,603	▲ 1.5	2,359	▲ 5.6	15
6月	4,907	0.3	2,348	2.5	2,554	▲ 1.5	2,888	2.7	1,494	1.6	1,392	4.0	1,968	▲ 2.3	17
7月	4,979	▲ 2.5	2,395	▲ 2.3	2,577	▲ 2.7	3,023	▲ 0.2	1,579	▲ 1.8	1,440	1.5	1,991	▲ 3.5	15
8月	4,420	0.2	2,052	▲ 0.9	2,363	1.2	2,584	▲ 0.1	1,314	▲ 3.7	1,269	3.9	1,676	▲ 6.0	43
9月	4,956	▲ 4.5	2,258	▲ 4.1	2,697	▲ 4.8	2,885	▲ 2.7	1,454	▲ 4.3	1,431	▲ 0.9	2,010	▲ 7.9	16
10月	5,027	▲ 7.3	2,346	▲ 6.0	2,677	▲ 8.5	3,018	▲ 7.6	1,574	▲ 5.1	1,443	▲ 10.2	2,077	▲ 10.0	12
11月	3,993	▲ 4.6	1,818	▲ 9.1	2,172	▲ 0.4	2,442	▲ 4.1	1,185	▲ 7.2	1,255	▲ 1.0	1,517	▲ 16.6	12
12月	4,370	12.3	1,874	3.7	2,493	19.7	2,871	22.5	1,311	12.8	1,558	31.9	1,767	10.9	12
令和8年 1月	5,804	8.1	2,697	8.9	3,100	7.4	3,608	7.9	1,822	6.4	1,784	9.4	2,490	7.2	16
2月	5,335	3.8	2,387	4.0	2,942	3.7	3,444	9.8	1,670	7.1	1,771	12.3	2,484	11.3	22
3月	5,457	3.5	2,500	0.2	2,954	6.6	3,434	5.6	1,712	2.0	1,720	9.6	2,421	4.5	10
4月	7,137	1.9	3,329	▲ 0.2	3,789	3.4	4,699	3.0	2,456	0.1	2,236	6.2	3,367	1.9	18

(注) 平成16年11月から求職申込書の性別欄が任意記入となったため、関連する項目については計と男女計が必ずしも一致しない。

## 安定所別新規求職者の状況

※学卒を除き、パートを含む。

区分 年度	計	桑名	四日市	鈴鹿	津	松阪	伊勢	伊賀	尾鷲	熊野 <sup>(出)</sup>
令和5年度	63,305	7,011	11,549	8,551	11,077	8,297	7,235	7,342	1,213	1,030
対前年度比	1.0	▲ 0.9	1.3	1.2	2.1	▲ 0.3	▲ 0.2	2.8	2.8	2.0
令和6年度	61,967	7,089	11,712	8,326	10,543	8,179	7,006	6,964	1,088	1,060
対前年度比	▲ 2.1	1.1	1.4	▲ 2.6	▲ 4.8	▲ 1.4	▲ 3.2	▲ 5.1	▲ 10.3	2.9
令和7年度	61,471	6,843	11,476	7,826	10,749	7,989	7,247	6,977	1,249	1,115
対前年度比	▲ 0.8	▲ 3.5	▲ 2.0	▲ 6.0	2.0	▲ 2.3	3.4	0.2	14.8	5.2
令和7年 4月	7,006	762	1,345	922	1,224	922	842	721	125	143
5月	5,217	599	970	661	936	667	612	589	73	110
6月	4,907	572	936	655	882	644	497	559	85	77
7月	4,979	559	956	627	879	624	567	601	85	81
8月	4,420	497	848	578	713	581	501	512	101	89
9月	4,956	613	924	631	848	620	571	572	97	80
10月	5,027	608	1,013	677	844	624	558	539	86	78
11月	3,993	417	783	484	741	508	467	445	79	69
12月	4,370	446	732	512	866	632	574	463	66	79
令和8年 1月	5,804	621	1,034	739	990	788	660	701	174	97
2月	5,335	570	969	673	922	640	737	611	117	96
3月	5,457	579	966	667	904	739	661	664	161	116
4月	7,137	844	1,354	906	1,257	905	850	765	118	138

## 就職件数の状況

※学卒を除く。

区分 年度	就職件数 パート含		男		女		うち 中高年 パート 含		男		女		パート		臨時 パート 含
	全 数	前年比	パート含	前年比	パート含	前年比	前年比	パート含	前年比	パート含	前年比	パート	前年比		
令和5年度	18,022	▲ 4.0	8,120	▲ 2.3	9,889	▲ 5.5	10,514	▲ 2.7	5,227	1.4	5,280	▲ 6.5	8,911	▲ 6.9	1,641
令和6年度	17,226	▲ 4.4	7,547	▲ 7.1	9,668	▲ 2.2	10,512	0.0	5,009	▲ 4.2	5,501	4.2	8,938	0.3	1,600
令和7年度	17,066	▲ 0.9	7,364	▲ 2.4	9,691	0.2	11,009	4.7	5,020	0.2	5,983	8.8	8,807	▲ 1.5	1,621
令和7年 4月	1,544	▲ 8.0	687	▲ 6.1	855	▲ 9.5	940	▲ 6.5	452	▲ 5.2	487	▲ 7.8	852	▲ 6.4	141
5月	1,464	▲ 11.7	671	▲ 2.3	792	▲ 18.4	910	▲ 5.5	451	2.3	459	▲ 12.1	793	▲ 9.1	135
6月	1,340	▲ 7.9	581	▲ 7.8	758	▲ 8.0	853	0.1	398	▲ 10.6	455	11.8	718	▲ 3.5	146
7月	1,310	▲ 8.1	606	▲ 8.2	704	▲ 7.9	819	▲ 1.1	412	▲ 1.0	407	▲ 1.2	680	▲ 8.2	129
8月	1,070	▲ 13.4	486	▲ 15.0	583	▲ 11.5	664	▲ 7.3	319	▲ 9.9	344	▲ 5.0	512	▲ 15.9	84
9月	1,355	11.2	625	14.5	729	8.3	844	12.2	416	18.2	427	6.7	660	10.7	113
10月	1,456	▲ 3.1	669	▲ 1.6	786	▲ 4.5	918	2.2	456	2.5	462	2.0	736	▲ 8.3	132
11月	1,154	▲ 13.2	536	▲ 13.4	617	▲ 13.2	720	▲ 12.4	352	▲ 15.2	368	▲ 9.6	589	▲ 15.1	110
12月	1,200	▲ 3.2	542	▲ 5.2	658	▲ 1.3	756	▲ 2.7	353	▲ 6.4	403	1.0	638	3.1	155
令和8年 1月	1,229	15.0	512	8.2	717	20.5	786	20.4	347	9.1	439	31.0	586	11.0	148
2月	1,850	27.2	658	8.6	1,191	40.4	1,320	41.5	481	14.5	838	63.4	799	20.0	154
3月	2,094	6.9	791	2.7	1,301	9.5	1,479	12.6	583	6.2	894	17.2	1,244	7.6	174
4月	1,612	4.4	690	0.4	920	7.6	1,049	11.6	480	6.2	568	16.6	960	12.7	147

(注) 平成16年11月から求職申込書の性別欄が任意記入となったため、関連する項目については計と男女計が必ずしも一致しない。

## 安定所別就職件数の状況

※学卒を除き、パートを含む。

区分 年度	計	桑名	四日市	鈴鹿	津	松阪	伊勢	伊賀	尾鷲	熊野 <sup>(出)</sup>
令和5年度	18,022	1,866	3,001	2,140	3,214	2,505	2,379	2,003	503	411
対前年度比	▲ 4.0	▲ 4.6	0.3	1.1	▲ 0.6	▲ 8.9	▲ 11.5	▲ 3.5	▲ 3.3	▲ 9.3
令和6年度	17,226	1,758	2,796	1,976	3,025	2,438	2,514	1,864	424	431
対前年度比	▲ 4.4	▲ 5.8	▲ 6.8	▲ 7.7	▲ 5.9	▲ 2.7	5.7	▲ 6.9	▲ 15.7	4.9
令和7年度	17,066	1,797	2,696	1,960	2,958	2,533	2,382	1,797	527	416
対前年度比	▲ 0.9	2.2	▲ 3.6	▲ 0.8	▲ 2.2	3.9	▲ 5.3	▲ 3.6	24.3	▲ 3.5
令和7年 4月	1,544	160	233	202	249	249	216	173	31	31
5月	1,464	158	230	195	236	214	197	156	38	40
6月	1,340	143	196	136	231	224	192	141	40	37
7月	1,310	124	223	150	212	195	185	152	37	32
8月	1,070	103	201	135	172	158	142	112	23	24
9月	1,355	138	221	169	217	198	194	146	42	30
10月	1,456	171	231	185	220	227	192	155	35	40
11月	1,154	122	212	162	174	176	135	116	31	26
12月	1,200	137	214	117	186	188	161	151	26	20
令和8年 1月	1,229	146	192	136	229	165	194	103	35	29
2月	1,850	185	275	193	408	290	212	167	72	48
3月	2,094	210	268	180	424	249	362	225	117	59
4月	1,612	169	212	170	238	259	271	157	96	40

令和8年度ハローワークのマッチング機能に関する業務の目標値進捗状況

① 就職件数（一般）

	年間目標		目標（4月～4月）		実績（4月～4月）		目標（4月）		実績（4月）	
	新規求職者数	就職件数	新規求職者数	就職件数	新規求職者数	就職件数	新規求職者数	就職件数	新規求職者数	就職件数
四日市所	11,317	2,700	11,317	2,700	1,321	211	1,348	259	1,321	211
伊勢所	7,021	2,231	7,021	2,231	842	271	800	230	842	271
津所	10,582	2,753	10,582	2,753	1,230	237	1,214	247	1,230	237
松阪所	7,991	2,286	7,991	2,286	877	259	946	212	877	259
桑名所	6,820	1,615	6,820	1,615	817	166	763	157	817	166
伊賀所	6,942	1,746	6,942	1,746	753	155	722	168	753	155
尾鷲所	2,179	827	2,179	827	254	136	277	66	254	136
鈴鹿所	8,020	1,823	8,020	1,823	888	169	900	180	888	169
三重局計	60,872	15,981	60,872	15,981	6,982	1,604	6,970	1,519	6,982	1,604

② 求人充足数（一般）

	年間目標		目標（4月～4月）		実績（4月～4月）		目標（4月）		実績（4月）	
	新規求人数	充足数	新規求人数	充足数	新規求人数	充足数	新規求人数	充足数	新規求人数	充足数
四日市所	25,128	2,825	25,128	2,825	2,204	212	2,192	283	2,204	212
伊勢所	14,889	2,107	14,889	2,107	1,237	276	1,389	200	1,237	276
津所	25,579	3,117	25,579	3,117	2,129	273	2,194	273	2,129	273
松阪所	15,345	2,166	15,345	2,166	1,550	221	1,383	206	1,550	221
桑名所	12,318	1,478	12,318	1,478	969	140	1,031	158	969	140
伊賀所	10,387	1,456	10,387	1,456	797	147	803	138	797	147
尾鷲所	4,501	784	4,501	784	388	140	354	68	388	140
鈴鹿所	15,750	1,627	15,750	1,627	1,300	152	1,450	170	1,300	152
三重局計	123,897	15,560	123,897	15,560	10,574	1,561	10,796	1,496	10,574	1,561

③ 雇用保険受給者の早期再就職割合

	年間目標			目標（4月～2月）			実績（4月～2月）			目標（2月）			実績（2月）		
	資格決定件数	早期再就職件数	割合	資格決定件数	早期再就職件数	割合	資格決定件数	早期再就職件数	割合	資格決定件数	早期再就職件数	割合	資格決定件数	早期再就職件数	割合
四日市所	3,832	1,188	31.0%	3,832	1,188	31.0%	3,493	1,085	31.1%	332	91	27.4%	280	67	23.9%
伊勢所	2,269	640	28.2%	2,269	640	28.2%	2,234	649	29.1%	175	50	28.6%	292	51	17.5%
津所	2,940	879	29.9%	2,940	879	29.9%	2,670	791	29.6%	190	64	33.7%	277	44	15.9%
松阪所	2,452	824	33.6%	2,452	824	33.6%	2,204	712	32.3%	195	43	22.1%	292	48	16.4%
桑名所	2,364	816	34.5%	2,364	816	34.5%	2,185	690	31.6%	183	38	20.8%	172	38	22.1%
伊賀所	1,832	599	32.7%	1,832	599	32.7%	1,686	527	31.3%	130	40	30.8%	150	31	20.7%
尾鷲所	718	230	32.0%	718	230	32.0%	603	149	24.7%	52	8	15.4%	35	13	37.1%
鈴鹿所	3,052	977	32.0%	3,052	977	32.0%	2,629	800	30.4%	247	60	24.3%	232	75	32.3%
三重局計	19,459	6,153	31.6%	19,459	6,153	31.6%	17,704	5,403	30.5%	1,504	394	26.2%	1,730	367	21.2%

※①②は8年度4月内容、③は7年度2月内容

※「①就職件数」とは、「紹介就職」及び「オンラインハローワーク紹介による就職」の合計件数のこと。

「②充足数」とは、「紹介就職」及び「オンラインハローワーク紹介による就職」並びに「オンライン自主応募による就職」による充足数の合計のこと。

「③雇用保険受給者の早期再就職割合」とは、「基本手当の支給残日数を所定給付日数の3分の2以上残して早期に再就職した受給資格者の割合」のこと。

# 1. 一般職業紹介業務指標

(学卒を除き、パートを含む。)

項目	区分	8年4月	前年同月	前月	増 減 率		桑 名	四日市	鈴 鹿	津	松 阪	伊 勢	伊 賀	尾 鷲	熊 野 <sup>(注)</sup>	
					前年同月	前 月										
1 新規求職申込件数		7,137	7,006	5,457	1.9	30.8	844	1,354	906	1,257	905	850	765	118	138	
a ハローワーク利用登録者		6,982	6,892	5,343	1.3	30.7	817	1,321	888	1,230	877	842	753	117	137	
2 雇用保険受給資格決定件数		2,228	2,324	1,565	▲ 4.1	42.4	325	443	270	369	263	274	174	63	47	
3 中高年齢者		4,699	4,563	3,434	3.0	36.8	539	803	563	848	612	606	529	88	111	
4 月間有効求職者数		26,298	26,498	25,294	▲ 0.8	4.0	2,834	4,729	3,633	4,749	3,326	3,243	2,905	460	419	
b ハローワーク利用登録者		25,893	26,165	24,935	▲ 1.0	3.8	2,783	4,646	3,578	4,674	3,269	3,205	2,868	456	414	
5 雇用保険受給者実人員		6,438	6,211	6,555	3.7	▲ 1.8	775	1,325	910	998	785	871	567	103	104	
6 中高年齢者		16,532	16,348	15,756	1.1	4.9	1,723	2,801	2,136	2,937	2,173	2,196	1,921	341	304	
7 就職件数		1,612	1,544	2,094	4.4	▲ 23.0	169	212	170	238	259	271	157	96	40	
c うち オンライン自主応募除く		1,604	1,539	2,085	4.2	▲ 23.1	166	211	169	237	259	271	155	96	40	
8 雇用保険受給者		359	345	411	4.1	▲ 12.7	46	62	38	54	64	51	26	11	7	
9 中高年齢者		1,049	940	1,479	11.6	▲ 29.1	111	137	102	155	156	193	97	71	27	
10 月間有効求人数		29,199	29,121	30,548	0.3	▲ 4.4	2,650	6,247	3,635	5,999	3,826	3,306	2,432	588	516	
11 新規求人数		10,574	10,704	10,197	▲ 1.2	3.7	969	2,204	1,300	2,129	1,550	1,237	797	197	191	
12 充足数		1,561	1,483	2,073	5.3	▲ 24.7	140	212	152	273	221	276	147	104	36	
諸 比 率	新規 求人倍率	11/1 1.48 (1.96)	1.53 (2.12)	1.87 (2.06)	▲ 0.05 ▲ 0.16	▲ 0.39 ▲ 0.10	1.15	1.63	1.43	1.69	1.71	1.46	1.04	1.67	1.38	
	有効 ( ) 内は季節調整値	10/4 1.11 (1.17)	1.10 (1.16)	1.21 (1.16)	0.01 0.01	▲ 0.10 0.01	0.94	1.32	1.00	1.26	1.15	1.02	0.84	1.28	1.23	
	就 職 率	7/1	22.6	22.0	38.4	0.6	▲ 15.8	20.0	15.7	18.8	18.9	28.6	31.9	20.5	81.4	29.0
		7/4	6.1	5.8	8.3	0.3	▲ 2.2	6.0	4.5	4.7	5.0	7.8	8.4	5.4	20.9	9.5
	オンライン登録者及び オンライン自主応募除く	c/a	23.0	22.3	39.0	0.7	▲ 16.0	20.3	16.0	19.0	19.3	29.5	32.2	20.6	82.1	29.2
		c/b	6.2	5.9	8.4	0.3	▲ 2.2	6.0	4.5	4.7	5.1	7.9	8.5	5.4	21.1	9.7
	雇用保険受給者	8/2	16.1	14.8	26.3	1.3	▲ 10.2	14.2	14.0	14.1	14.6	24.3	18.6	14.9	17.5	14.9
		8/5	5.6	5.6	6.3	0.0	▲ 0.7	5.9	4.7	4.2	5.4	8.2	5.9	4.6	10.7	6.7
	中高年齢者	9/3	22.3	20.6	43.1	1.7	▲ 20.8	20.6	17.1	18.1	18.3	25.5	31.8	18.3	80.7	24.3
		9/6	6.3	5.7	9.4	0.6	▲ 3.1	6.4	4.9	4.8	5.3	7.2	8.8	5.0	20.8	8.9
充 足 率	12/10	5.3	5.1	6.8	0.2	▲ 1.5	5.3	3.4	4.2	4.6	5.8	8.3	6.0	17.7	7.0	
	12/11	14.8	13.9	20.3	0.9	▲ 5.5	14.4	9.6	11.7	12.8	14.3	22.3	18.4	52.8	18.8	
新規求職 雇用保険受給者の占める割合 のうち 中高年齢者の占める割合		31.2	33.2	28.7	▲ 2.0	2.5	38.5	32.7	29.8	29.4	29.1	32.2	22.7	53.4	34.1	
		65.8	65.1	62.9	0.7	2.9	63.9	59.3	62.1	67.5	67.6	71.3	69.2	74.6	80.4	
有効求職 雇用保険受給者の占める割合 のうち 中高年齢者の占める割合		24.5	23.4	25.9	1.1	▲ 1.4	27.3	28.0	25.0	21.0	23.6	26.9	19.5	22.4	24.8	
		62.9	61.7	62.3	1.2	0.6	60.8	59.2	58.8	61.8	65.3	67.7	66.1	74.1	72.6	

\*単位…人、件、倍、%、ポイント

## 2. 一般職業紹介状況（学卒を除き、パートを含む。）

令和8年4月

三重労働局

区分 年度・月	新規		新規求職		新規求人倍率		有効		有効		有効求人倍率		紹介件数			就職件数		
	求人数	前年同月比	申込件数	前年同月比	原数値	季調値	求人数	前年同月比	求職者数	前年同月比	原数値	季調値	紹介件数	前年同月比	紹介率	就職件数	前年同月比	就職率
	人	%	件	%	倍	倍	人	%	人	%	倍	倍	件	%	%	件	%	%
令和2年度	118,042	▲ 20.8	64,308	▲ 1.2	1.84	—	334,488	▲ 23.2	306,114	10.4	1.09	—	63,159	▲ 0.9	98.2	18,770	▲ 10.2	29.2
令和3年度	133,667	13.2	63,005	▲ 2.0	2.12	—	378,194	13.1	300,134	▲ 2.0	1.26	—	59,908	▲ 5.1	95.1	19,176	2.2	30.4
令和4年度	141,249	5.7	62,694	▲ 0.5	2.25	—	408,602	8.0	290,862	▲ 3.1	1.40	—	54,658	▲ 8.8	87.2	18,782	▲ 2.1	30.0
令和5年度	129,504	▲ 8.3	63,305	1.0	2.05	—	377,262	▲ 7.7	296,321	1.9	1.27	—	53,700	▲ 1.8	84.8	18,022	▲ 4.0	28.5
令和6年度	121,051	▲ 6.5	61,967	▲ 2.1	1.95	—	350,123	▲ 7.2	302,366	2.0	1.16	—	50,954	▲ 5.1	82.2	17,226	▲ 4.4	27.8
令和7年度	121,507	0.4	61,471	▲ 0.8	1.98	—	350,343	0.1	301,304	▲ 0.4	1.16	—	51,642	1.4	84.0	17,066	▲ 0.9	27.8
6年4月	10,792	1.8	7,350	5.1	1.47	2.01	30,121	▲ 7.2	26,833	3.8	1.12	1.19	4,703	2.2	64.0	1,678	4.5	22.8
5月	9,523	▲ 10.0	5,739	0.3	1.66	1.91	29,170	▲ 6.7	27,207	3.7	1.07	1.18	4,666	1.8	81.3	1,658	2.7	28.9
6月	9,689	▲ 14.3	4,890	▲ 5.6	1.98	1.94	28,462	▲ 9.0	26,675	2.4	1.07	1.17	4,226	▲ 8.7	86.4	1,455	▲ 6.6	29.8
4～6月	10,001	▲ 7.7	5,993	0.5	1.67	—	29,251	▲ 7.6	26,905	3.3	1.09	—	4,532	▲ 1.6	75.6	1,597	0.3	26.6
6年7月	10,615	1.3	5,107	6.2	2.08	2.00	28,612	▲ 7.6	25,821	3.2	1.11	1.17	4,382	6.1	85.8	1,425	1.4	27.9
8月	9,180	▲ 10.4	4,409	▲ 12.1	2.08	1.98	28,287	▲ 7.9	24,991	0.9	1.13	1.16	3,407	▲ 15.8	77.3	1,236	▲ 4.6	28.0
9月	9,701	▲ 14.6	5,188	0.6	1.87	1.83	28,452	▲ 8.7	25,089	1.6	1.13	1.15	4,216	▲ 6.3	81.3	1,219	▲ 18.6	23.5
7～9月	9,832	▲ 8.1	4,901	▲ 1.8	2.01	—	28,450	▲ 8.1	25,300	1.9	1.12	—	4,002	▲ 5.3	81.7	1,293	▲ 7.6	26.4
6年10月	11,456	1.0	5,423	3.5	2.11	2.00	29,272	▲ 7.9	25,475	2.6	1.15	1.15	4,446	▲ 2.6	82.0	1,503	2.9	27.7
11月	8,895	▲ 13.0	4,186	▲ 4.0	2.12	1.81	28,948	▲ 8.7	24,534	2.5	1.18	1.14	3,674	▲ 9.2	87.8	1,330	▲ 7.3	31.8
12月	9,281	▲ 11.0	3,893	▲ 4.0	2.38	1.92	28,378	▲ 8.2	23,070	1.8	1.23	1.13	3,194	▲ 6.2	82.0	1,240	▲ 5.3	31.9
10～12月	9,877	▲ 7.4	4,501	▲ 1.1	2.19	—	28,866	▲ 8.3	24,360	2.3	1.18	—	3,771	▲ 5.9	83.8	1,358	▲ 3.1	30.2
7年1月	11,996	2.6	5,370	▲ 1.3	2.23	2.09	29,204	▲ 7.0	23,373	1.4	1.25	1.14	4,297	▲ 0.3	80.0	1,069	▲ 11.0	19.9
2月	10,279	▲ 4.9	5,138	▲ 10.6	2.00	2.03	30,604	▲ 4.6	24,243	0.3	1.26	1.16	4,846	▲ 14.8	94.3	1,454	▲ 8.9	28.3
3月	9,644	▲ 7.6	5,274	▲ 5.6	1.83	2.01	30,613	▲ 3.0	25,055	▲ 0.1	1.22	1.18	4,897	▲ 5.8	92.9	1,959	▲ 4.2	37.1
1～3月	10,640	▲ 3.1	5,261	▲ 5.9	2.02	—	30,140	▲ 4.8	24,224	0.5	1.24	—	4,680	▲ 7.6	89.0	1,494	▲ 7.4	28.4
7年4月	10,704	▲ 0.8	7,006	▲ 4.7	1.53	2.12	29,121	▲ 3.3	26,498	▲ 1.2	1.10	1.16	4,356	▲ 7.4	62.2	1,544	▲ 8.0	22.0
5月	9,401	▲ 1.3	5,217	▲ 9.1	1.80	1.99	28,369	▲ 2.7	26,884	▲ 1.2	1.06	1.16	4,571	▲ 2.0	87.6	1,464	▲ 11.7	28.1
6月	9,047	▲ 6.6	4,907	0.3	1.84	1.85	27,739	▲ 2.5	26,658	▲ 0.1	1.04	1.14	4,169	▲ 1.3	85.0	1,340	▲ 7.9	27.3
4～6月	9,717	▲ 2.8	5,710	▲ 4.7	1.70	—	28,410	▲ 2.9	26,680	▲ 0.8	1.06	—	4,365	▲ 3.7	76.4	1,449	▲ 9.3	25.4
7年7月	11,039	4.0	4,979	▲ 2.5	2.22	2.07	28,392	▲ 0.8	25,756	▲ 0.3	1.10	1.16	4,104	▲ 6.3	82.4	1,310	▲ 8.1	26.3
8月	9,143	▲ 0.4	4,420	0.2	2.07	2.02	27,987	▲ 1.1	25,092	0.4	1.12	1.15	3,514	3.1	79.5	1,070	▲ 13.4	24.2
9月	9,965	2.7	4,956	▲ 4.5	2.01	1.96	29,156	2.5	25,000	▲ 0.4	1.17	1.18	4,270	1.3	86.2	1,355	11.2	27.3
7～9月	10,049	2.2	4,785	▲ 2.4	2.10	—	28,512	0.2	25,283	▲ 0.1	1.13	—	3,963	▲ 1.0	82.8	1,245	▲ 3.7	26.0
7年10月	11,039	▲ 3.6	5,027	▲ 7.3	2.20	2.06	29,343	0.2	25,081	▲ 1.5	1.17	1.17	4,239	▲ 4.7	84.3	1,456	▲ 3.1	29.0
11月	8,942	0.5	3,993	▲ 4.6	2.24	1.90	28,981	0.1	23,712	▲ 3.4	1.22	1.18	3,410	▲ 7.2	85.4	1,154	▲ 13.2	28.9
12月	10,522	13.4	4,370	12.3	2.41	1.88	29,626	4.4	22,966	▲ 0.5	1.29	1.19	3,888	21.7	89.0	1,200	▲ 3.2	27.5
10～12月	10,168	2.9	4,463	▲ 0.8	2.28	—	29,317	1.6	23,920	▲ 1.8	1.23	—	3,846	2.0	86.2	1,270	▲ 6.5	28.5
8年1月	11,363	▲ 5.3	5,804	8.1	1.96	1.81	30,298	3.7	23,736	1.6	1.28	1.16	4,384	2.0	75.5	1,229	15.0	21.2
2月	10,145	▲ 1.3	5,335	3.8	1.90	1.89	30,783	0.6	24,627	1.6	1.25	1.14	5,609	15.7	105.1	1,850	27.2	34.7
3月	10,197	5.7	5,457	3.5	1.87	2.06	30,548	▲ 0.2	25,294	1.0	1.21	1.16	5,128	4.7	94.0	2,094	6.9	38.4
1～3月	10,568	▲ 0.7	5,532	5.2	1.91	—	30,543	1.3	24,552	1.4	1.24	—	5,040	7.7	91.1	1,724	15.4	31.2
8年4月	10,574	▲ 1.2	7,137	1.9	1.48	1.96	29,199	0.3	26,298	▲ 0.8	1.11	1.17	4,190	▲ 3.8	58.7	1,612	4.4	22.6
5月																		
6月																		
4～6月						—						—						

資料 職業安定業務統計

r は数値を補正したもの

\* 紹介率 = 紹介件数 / 新規求職者数 × 100

\* 就職率 = 就職件数 / 新規求職者数 × 100

### 3. 一般職業紹介状況（学卒、パートを除く。）

令和8年4月

三重労働局

区分 年度・月	新規		新規求職		新規 求人倍率	有効		有効		有効 求人倍率	紹介件数			就職件数		
	求人数	前年 同月比	申込件数	前年 同月比		求人数	前年 同月比	求職者数	前年 同月比		紹介件数	前年 同月比	紹介率	就職件数	前年 同月比	就職率
	人	%	件	%	倍	人	%	人	%	倍	件	%	%	件	%	%
令和2年度	67,185	▲ 20.0	39,694	▲ 1.6	1.69	192,871	▲ 22.0	182,568	11.1	1.06	38,757	▲ 4.8	97.6	9,595	▲ 17.6	24.2
令和3年度	79,742	18.7	37,773	▲ 4.8	2.11	227,848	18.1	173,370	▲ 5.0	1.31	35,600	▲ 8.1	94.2	9,842	2.6	26.1
令和4年度	84,676	6.2	37,083	▲ 1.8	2.28	248,773	9.2	164,694	▲ 5.0	1.51	31,300	▲ 12.1	84.4	9,212	▲ 6.4	24.8
令和5年度	77,421	▲ 8.6	37,831	2.0	2.05	228,239	▲ 8.3	170,041	3.2	1.34	31,206	▲ 0.3	82.5	9,111	▲ 1.1	24.1
令和6年度	74,285	▲ 4.1	35,339	▲ 6.6	2.10	218,360	▲ 4.3	167,238	▲ 1.6	1.31	27,948	▲ 10.4	79.1	8,288	▲ 9.0	23.5
令和7年度	76,092	2.4	35,408	0.2	2.15	222,619	2.0	166,152	▲ 0.6	1.34	27,935	▲ 0.0	78.9	8,259	▲ 0.3	23.3
6年4月	6,561	3.8	3,857	3.0	1.70	18,398	▲ 5.2	14,977	3.7	1.23	2,586	▲ 3.4	67.0	768	▲ 3.6	19.9
5月	5,799	▲ 6.3	3,241	▲ 1.6	1.79	17,887	▲ 4.2	14,996	3.0	1.19	2,506	▲ 3.1	77.3	786	▲ 2.0	24.3
6月	5,806	▲ 13.6	2,875	▲ 7.5	2.02	17,516	▲ 6.8	14,632	1.3	1.20	2,319	▲ 16.4	80.7	711	▲ 4.9	24.7
4～6月	6,055	▲ 5.5	3,324	▲ 1.7	1.82	17,934	▲ 5.4	14,868	2.7	1.21	2,470	▲ 7.8	74.3	755	▲ 3.5	22.7
6年7月	6,624	4.7	3,043	▲ 0.1	2.18	17,938	▲ 4.5	14,499	0.9	1.24	2,594	0.6	85.2	684	▲ 5.4	22.5
8月	5,686	▲ 8.1	2,626	▲ 16.8	2.17	17,742	▲ 5.5	14,092	▲ 2.5	1.26	1,939	▲ 22.3	73.8	627	▲ 11.7	23.9
9月	6,025	▲ 13.8	3,006	▲ 1.8	2.00	17,856	▲ 6.4	13,981	▲ 2.5	1.28	2,315	▲ 12.0	77.0	623	▲ 18.6	20.7
7～9月	6,112	▲ 6.0	2,892	▲ 6.3	2.11	17,845	▲ 5.4	14,191	▲ 1.4	1.26	2,283	▲ 11.1	78.9	645	▲ 12.0	22.3
6年10月	6,883	1.7	3,115	▲ 1.0	2.21	18,300	▲ 5.9	14,136	▲ 1.4	1.29	2,412	▲ 8.9	77.4	700	▲ 8.1	22.5
11月	5,693	▲ 5.8	2,366	▲ 12.8	2.41	18,239	▲ 5.3	13,493	▲ 2.4	1.35	2,027	▲ 14.1	85.7	636	▲ 14.7	26.9
12月	5,814	▲ 8.0	2,300	▲ 7.7	2.53	17,991	▲ 3.6	12,689	▲ 3.5	1.42	1,840	▲ 9.5	80.0	621	▲ 6.3	27.0
10～12月	6,130	▲ 3.8	2,594	▲ 6.8	2.36	18,177	▲ 5.0	13,439	▲ 2.4	1.35	2,093	▲ 10.8	80.7	652	▲ 9.9	25.1
7年1月	7,370	4.7	3,047	▲ 9.4	2.42	18,524	▲ 2.8	12,858	▲ 5.0	1.44	2,536	▲ 0.5	83.2	541	▲ 12.0	17.8
2月	6,216	▲ 1.6	2,906	▲ 15.3	2.14	19,151	▲ 1.0	13,302	▲ 5.8	1.44	2,438	▲ 19.0	83.9	788	▲ 6.1	27.1
3月	5,808	▲ 6.6	2,957	▲ 9.8	1.96	18,818	▲ 0.9	13,583	▲ 6.2	1.39	2,436	▲ 15.1	82.4	803	▲ 14.7	27.2
1～3月	6,465	▲ 0.9	2,970	▲ 11.6	2.18	18,831	▲ 1.6	13,248	▲ 5.7	1.42	2,470	▲ 12.1	83.2	711	▲ 10.9	23.9
7年4月	6,502	▲ 0.9	3,703	▲ 4.0	1.76	18,090	▲ 1.7	14,173	▲ 5.4	1.28	2,261	▲ 12.6	61.1	692	▲ 9.9	18.7
5月	5,829	0.5	2,858	▲ 11.8	2.04	17,734	▲ 0.9	14,310	▲ 4.6	1.24	2,463	▲ 1.7	86.2	671	▲ 14.6	23.5
6月	5,802	▲ 0.1	2,939	2.2	1.97	17,540	0.1	14,239	▲ 2.7	1.23	2,353	1.5	80.1	622	▲ 12.5	21.2
4～6月	6,044	▲ 0.2	3,167	▲ 4.7	1.91	17,788	▲ 0.8	14,241	▲ 4.2	1.25	2,359	▲ 4.5	74.5	662	▲ 12.3	20.9
7年7月	6,834	3.2	2,988	▲ 1.8	2.29	18,009	0.4	14,157	▲ 2.4	1.27	2,313	▲ 10.8	77.4	630	▲ 7.9	21.1
8月	5,697	0.2	2,744	4.5	2.08	17,907	0.9	14,053	▲ 0.3	1.27	2,038	5.1	74.3	558	▲ 11.0	20.3
9月	6,480	7.6	2,946	▲ 2.0	2.20	18,640	4.4	14,009	0.2	1.33	2,352	1.6	79.8	695	▲ 11.6	23.6
7～9月	6,337	3.7	2,893	0.0	2.19	18,185	1.9	14,073	▲ 0.8	1.29	2,234	▲ 2.1	77.2	628	▲ 2.6	21.7
7年10月	7,085	2.9	2,950	▲ 5.3	2.40	19,017	3.9	14,012	▲ 0.9	1.36	2,336	▲ 3.2	79.2	720	2.9	24.4
11月	5,650	▲ 0.8	2,476	4.6	2.28	18,813	3.1	13,378	▲ 0.9	1.41	1,915	▲ 5.5	77.3	565	▲ 11.2	22.8
12月	6,776	16.5	2,603	13.2	2.60	19,213	6.8	12,998	2.4	1.48	2,451	33.2	94.2	562	▲ 9.5	21.6
10～12月	6,504	6.1	2,676	3.2	2.43	19,014	4.6	13,463	0.2	1.41	2,234	6.7	83.5	616	▲ 5.5	23.0
8年1月	6,997	▲ 5.1	3,314	8.8	2.11	19,304	4.2	13,429	4.4	1.44	2,374	▲ 6.4	71.6	643	18.9	19.4
2月	6,229	0.2	2,851	▲ 1.9	2.18	19,343	1.0	13,625	2.4	1.42	2,620	7.5	91.9	1,051	33.4	36.9
3月	6,211	6.9	3,036	2.7	2.05	19,009	1.0	13,769	1.4	1.38	2,459	0.9	81.0	850	5.9	28.0
1～3月	6,479	0.2	3,067	3.3	2.11	19,219	2.1	13,608	2.7	1.41	2,484	0.6	81.0	848	19.3	27.6
8年4月	6,833	5.1	3,770	1.8	1.81	18,714	3.4	14,130	▲ 0.3	1.32	2,222	▲ 1.7	58.9	652	▲ 5.8	17.3
5月																
6月																
4～6月																

資料 職業安定業務統計

\* 紹介率 = 紹介件数 / 新規求職者数 × 100

\* 就職率 = 就職件数 / 新規求職者数 × 100

## 4. 一般職業紹介状況 (パート)

令和8年4月

三重労働局

区分 年度・月	新規		新規求職		新規 求人倍率	有効		有効		有効 求人倍率	紹介件数			就職件数		
	求人数	前年 同月比	申込件数	前年 同月比		求人数	前年 同月比	求職者数	前年 同月比		紹介件数	前年 同月比	紹介率	就職件数	前年 同月比	就職率
	人	%	件	%	倍	人	%	人	%	倍	件	%	%	件	%	%
令和2年度	50,857	▲ 21.8	24,614	▲ 0.5	2.07	141,617	▲ 24.7	123,546	9.3	1.15	24,402	6.0	99.1	9,175	▲ 0.9	37.3
令和3年度	53,925	6.0	25,232	2.5	2.14	150,346	6.2	126,764	2.6	1.19	24,308	▲ 0.4	96.3	9,334	1.7	37.0
令和4年度	56,573	4.9	25,611	1.5	2.21	159,829	6.3	126,168	▲ 0.5	1.27	23,358	▲ 3.9	91.2	9,570	2.5	37.4
令和5年度	52,083	▲ 7.9	25,474	▲ 0.5	2.04	149,023	▲ 6.8	126,280	0.1	1.18	22,494	▲ 3.7	88.3	8,911	▲ 6.9	35.0
令和6年度	46,766	▲ 10.2	26,628	4.5	1.76	131,763	▲ 11.6	135,128	7.0	0.98	23,006	2.3	86.4	8,938	0.3	33.6
令和7年度	45,415	▲ 2.9	26,063	▲ 2.1	1.74	127,724	▲ 3.1	135,152	0.0	0.95	23,707	3.0	91.0	8,807	▲ 1.5	33.8
6年4月	4,231	▲ 1.2	3,493	7.5	1.21	11,723	▲ 10.2	11,856	4.0	0.99	2,117	9.8	60.6	910	12.6	26.1
5月	3,724	▲ 15.2	2,498	2.8	1.49	11,283	▲ 10.4	12,211	4.6	0.92	2,160	8.1	86.5	872	7.4	34.9
6月	3,883	▲ 15.4	2,015	▲ 2.8	1.93	10,946	▲ 12.4	12,043	3.8	0.91	1,907	2.7	94.6	744	▲ 8.0	36.9
4~6月	3,946	▲ 10.8	2,669	3.3	1.48	11,317	▲ 11.0	12,037	4.1	0.94	2,061	6.9	77.2	842	4.0	31.5
6年7月	3,991	▲ 4.0	2,064	17.1	1.93	10,674	▲ 12.5	11,322	6.3	0.94	1,788	15.2	86.6	741	8.7	35.9
8月	3,494	▲ 14.0	1,783	▲ 4.1	1.96	10,545	▲ 11.7	10,899	5.7	0.97	1,468	▲ 5.2	82.3	609	3.9	34.2
9月	3,676	▲ 15.9	2,182	4.2	1.68	10,596	▲ 12.4	11,108	7.3	0.95	1,901	1.8	87.1	596	▲ 18.7	27.3
7~9月	3,720	▲ 11.3	2,010	5.5	1.85	10,605	▲ 12.2	11,110	6.4	0.95	1,719	3.8	85.5	649	▲ 2.7	32.3
6年10月	4,573	▲ 0.1	2,308	10.3	1.98	10,972	▲ 11.0	11,339	8.0	0.97	2,034	6.0	88.1	803	14.9	34.8
11月	3,202	▲ 23.4	1,820	10.4	1.76	10,709	▲ 14.0	11,041	9.3	0.97	1,647	▲ 2.3	90.5	694	0.7	38.1
12月	3,467	▲ 15.7	1,593	1.9	2.18	10,387	▲ 15.1	10,381	9.1	1.00	1,354	▲ 1.2	85.0	619	▲ 4.2	38.9
10~12月	3,747	▲ 12.7	1,907	7.9	1.96	10,689	▲ 13.4	10,920	8.8	0.98	1,678	1.2	88.0	705	4.0	37.0
7年1月	4,626	▲ 0.4	2,323	11.8	1.99	10,680	▲ 13.5	10,515	10.5	1.02	1,761	0.0	75.8	528	▲ 9.9	22.7
2月	4,063	▲ 9.6	2,232	▲ 3.7	1.82	11,453	▲ 10.0	10,941	8.8	1.05	2,408	▲ 10.0	107.9	666	▲ 12.0	29.8
3月	3,836	▲ 9.0	2,317	0.5	1.66	11,795	▲ 6.2	11,472	8.3	1.03	2,461	5.7	106.2	1,156	4.7	49.9
1~3月	4,175	▲ 6.2	2,291	2.6	1.82	11,309	▲ 9.9	10,976	9.2	1.03	2,210	▲ 2.0	96.5	783	▲ 4.0	34.2
7年4月	4,202	▲ 0.7	3,303	▲ 5.4	1.27	11,031	▲ 5.9	12,325	4.0	0.90	2,095	▲ 1.0	63.4	852	▲ 6.4	25.8
5月	3,572	▲ 4.1	2,359	▲ 5.6	1.51	10,635	▲ 5.7	12,574	3.0	0.85	2,108	▲ 2.4	89.4	793	▲ 9.1	33.6
6月	3,245	▲ 16.4	1,968	▲ 2.3	1.65	10,199	▲ 6.8	12,419	3.1	0.82	1,816	▲ 4.8	92.3	718	▲ 3.5	36.5
4~6月	3,673	▲ 6.9	2,543	▲ 4.7	1.44	10,622	▲ 6.1	12,439	3.3	0.85	2,006	▲ 2.7	78.9	788	▲ 6.4	31.0
7年7月	4,205	5.4	1,991	▲ 3.5	2.11	10,383	▲ 2.7	11,599	2.4	0.90	1,791	0.2	90.0	680	▲ 8.2	34.2
8月	3,446	▲ 1.4	1,676	▲ 6.0	2.06	10,080	▲ 4.4	11,039	1.3	0.91	1,476	0.5	88.1	512	▲ 15.9	30.5
9月	3,485	▲ 5.2	2,010	▲ 7.9	1.73	10,516	▲ 0.8	10,991	▲ 1.1	0.96	1,918	0.9	95.4	660	10.7	32.8
7~9月	3,712	▲ 0.2	1,892	▲ 5.9	1.96	10,326	▲ 2.6	11,210	0.9	0.92	1,728	0.5	91.3	617	▲ 4.9	32.6
7年10月	3,954	▲ 13.5	2,077	▲ 10.0	1.90	10,326	▲ 5.9	11,069	▲ 2.4	0.93	1,903	▲ 6.4	91.6	736	▲ 8.3	35.4
11月	3,292	2.8	1,517	▲ 16.6	2.17	10,168	▲ 5.1	10,334	▲ 6.4	0.98	1,495	▲ 9.2	98.5	589	▲ 15.1	38.8
12月	3,746	8.0	1,767	10.9	2.12	10,413	0.3	9,968	▲ 4.0	1.04	1,437	6.1	81.3	638	3.1	36.1
10~12月	3,664	▲ 2.2	1,787	▲ 6.3	2.05	10,302	▲ 3.6	10,457	▲ 4.2	0.99	1,612	▲ 3.9	90.2	654	▲ 7.2	36.6
8年1月	4,366	▲ 5.6	2,490	7.2	1.75	10,994	2.9	10,307	▲ 2.0	1.07	2,010	14.1	80.7	586	11.0	23.5
2月	3,916	▲ 3.6	2,484	11.3	1.58	11,440	▲ 0.1	11,002	0.6	1.04	2,989	24.1	120.3	799	20.0	32.2
3月	3,986	3.9	2,421	4.5	1.65	11,539	▲ 2.2	11,525	0.5	1.00	2,669	8.5	110.2	1,244	7.6	51.4
1~3月	4,089	▲ 2.1	2,465	7.6	1.66	11,324	0.1	10,945	▲ 0.3	1.03	2,556	15.7	103.7	876	11.9	35.5
8年4月	3,741	▲ 11.0	3,367	1.9	1.11	10,485	▲ 4.9	12,168	▲ 1.3	0.86	1,968	▲ 6.1	58.4	960	12.7	28.5
5月																
6月																
4~6月																

資料 職業安定業務統計

\* 紹介率 = 紹介件数 / 新規求職者数 × 100

\* 就職率 = 就職件数 / 新規求職者数 × 100

### 5. 中高年齢者の職業紹介状況（パートを含む。）

令和8年4月

三重労働局

項目 年度・月	新規求職申込件数				有効求職者数				紹介件数				就職件数				紹介率		就職率	
	全数	前年 同月比	うち 55歳以上	前年 同月比	全数	前年 同月比	うち 55歳以上	前年 同月比	全数	前年 同月比	うち 55歳以上	前年 同月比	全数	前年 同月比	うち 55歳以上	前年 同月比	全数	うち 55歳以上	全数	うち 55歳以上
	件	%	件	%	人	%	人	%	件	%	件	%	件	%	件	%	%	%	%	%
令和2年度	34,137	3.3	21,439	3.3	167,817	15.3	105,995	15.3	33,495	2.0	18,000	2.7	9,843	▲7.6	5,480	▲6.7	20.0	17.0	5.9	5.2
令和3年度	34,472	1.0	22,275	3.9	168,989	0.7	109,017	2.9	33,121	▲1.1	18,807	4.5	10,456	6.2	5,985	9.2	19.6	17.3	6.2	5.5
令和4年度	35,226	2.2	23,185	4.1	166,277	▲1.6	109,385	0.3	31,449	▲5.0	18,623	▲1.0	10,808	3.4	6,563	9.7	18.9	17.0	6.5	6.0
令和5年度	36,676	4.1	24,230	4.5	172,578	3.8	112,872	3.2	31,894	1.4	18,987	2.0	10,514	▲2.7	6,408	▲2.4	18.5	16.8	6.1	5.7
令和6年度	37,202	1.4	25,316	4.5	180,133	4.4	120,620	6.9	31,486	▲1.3	19,549	3.0	10,512	▲0.0	6,561	2.4	17.5	16.2	5.8	5.4
令和7年度	37,973	2.1	26,404	4.3	184,000	2.1	125,232	3.8	33,649	6.9	22,140	13.3	11,009	4.7	7,221	10.1	18.3	17.7	6.0	5.8
6年4月	4,604	6.4	3,390	7.1	16,043	5.9	10,823	6.1	2,807	4.5	1,678	2.6	1,005	12.4	629	13.3	17.5	15.5	6.3	5.8
5月	3,317	0.9	2,298	4.9	16,171	4.8	11,046	5.9	2,778	3.3	1,671	1.3	963	5.9	591	4.8	17.2	15.1	6.0	5.4
6月	2,812	▲4.2	1,826	▲1.3	15,890	3.6	10,828	5.0	2,532	▲8.0	1,481	▲4.5	852	▲5.8	530	▲5.4	15.9	13.7	5.4	4.9
4～6月	3,578	1.7	2,505	4.3	16,035	4.8	10,899	5.7	2,706	▲0.1	1,610	▲0.1	940	4.2	583	4.1	16.9	14.8	5.9	5.3
6年7月	3,028	9.1	2,028	13.3	15,154	4.0	10,106	6.3	2,586	8.0	1,582	16.8	828	▲0.2	490	▲3.5	17.1	15.7	5.5	4.8
8月	2,586	▲6.9	1,701	▲3.1	14,656	2.5	9,684	5.0	2,052	▲10.0	1,268	▲3.6	716	▲4.7	462	9.7	14.0	13.1	4.9	4.8
9月	2,964	4.6	1,929	7.0	14,734	4.2	9,740	7.0	2,578	▲2.7	1,609	0.9	752	▲12.3	448	▲12.3	17.5	16.5	5.1	4.6
7～9月	2,859	2.3	1,886	5.8	14,848	3.6	9,843	6.1	2,405	▲1.5	1,486	4.5	765	▲5.9	467	▲2.7	16.2	15.1	5.2	4.7
6年10月	3,266	7.0	2,191	9.5	15,006	4.9	9,916	7.9	2,707	2.9	1,600	4.8	898	9.4	586	19.8	18.0	16.1	6.0	5.9
11月	2,546	4.9	1,718	8.3	14,589	5.5	9,658	8.5	2,356	1.2	1,457	5.3	822	▲2.3	499	▲3.5	16.1	15.1	5.6	5.2
12月	2,344	▲1.2	1,539	▲2.0	13,790	4.8	9,161	7.4	2,004	▲1.0	1,197	2.3	777	6.1	463	5.5	14.5	13.1	5.6	5.1
10～12月	2,719	3.9	1,816	5.6	14,462	5.0	9,578	8.0	2,356	1.2	1,418	4.3	832	4.3	516	7.1	16.3	14.8	5.8	5.4
7年1月	3,345	6.3	2,344	13.0	14,105	5.2	9,422	8.3	2,714	4.7	1,776	16.5	653	▲7.0	397	▲4.8	19.2	18.8	4.6	4.2
2月	3,138	▲8.6	2,112	▲4.6	14,701	3.6	9,877	7.7	3,222	▲11.3	2,154	▲6.0	933	▲2.7	598	2.2	21.9	21.8	6.3	6.1
3月	3,252	▲1.6	2,240	0.6	15,294	3.7	10,359	7.8	3,150	▲2.5	2,076	4.2	1,313	▲0.1	868	3.1	20.6	20.0	8.6	8.4
1～3月	3,245	▲1.5	2,232	2.8	14,700	4.1	9,886	7.9	3,029	▲3.9	2,002	3.4	966	▲2.6	621	1.0	20.6	20.3	6.6	6.3
7年4月	4,563	▲0.9	3,394	0.1	16,348	1.9	11,314	4.5	2,793	▲0.5	1,788	6.6	940	▲6.5	616	▲2.1	17.1	15.8	5.7	5.4
5月	3,213	▲3.1	2,293	▲0.2	16,601	2.7	11,564	4.7	2,847	2.5	1,837	9.9	910	▲5.5	598	1.2	17.1	15.9	5.5	5.2
6月	2,888	2.7	1,897	3.9	16,356	2.9	11,290	4.3	2,600	2.7	1,655	11.7	853	0.1	547	3.2	15.9	14.7	5.2	4.8
4～6月	3,555	▲0.6	2,528	0.9	16,435	2.5	11,389	4.5	2,747	1.5	1,760	9.3	901	▲4.1	587	0.7	16.7	15.5	5.5	5.2
7年7月	3,023	▲0.2	2,070	2.1	15,579	2.8	10,547	4.4	2,531	▲2.1	1,607	1.6	819	▲1.1	547	11.6	16.2	15.2	5.3	5.2
8月	2,584	▲0.1	1,722	1.2	15,059	2.7	10,093	4.2	2,223	8.3	1,439	13.5	664	▲7.3	404	▲12.6	14.8	14.3	4.4	4.0
9月	2,885	▲2.7	1,914	▲0.8	14,988	1.7	10,047	3.2	2,716	5.4	1,717	6.7	844	12.2	550	22.8	18.1	17.1	5.6	5.5
7～9月	2,831	▲1.0	1,902	0.8	15,209	2.4	10,229	3.9	2,490	3.5	1,588	6.9	776	1.4	500	7.1	16.4	15.5	5.1	4.9
7年10月	3,018	▲7.6	2,051	▲6.4	15,000	▲0.0	10,064	1.5	2,679	▲1.0	1,735	8.4	918	2.2	599	2.2	17.9	17.2	6.1	6.0
11月	2,442	▲4.1	1,635	▲4.8	14,221	▲2.5	9,477	▲1.9	2,173	▲7.8	1,376	▲5.6	720	▲12.4	484	▲3.0	15.3	14.5	5.1	5.1
12月	2,871	22.5	1,991	29.4	14,060	2.0	9,425	2.9	2,641	31.8	1,717	43.4	756	▲2.7	462	▲0.2	18.8	18.2	5.4	4.9
10～12月	2,777	2.1	1,892	4.2	14,427	▲0.2	9,655	0.8	2,498	6.0	1,609	13.5	798	▲4.1	515	▲0.2	17.3	16.7	5.5	5.3
8年1月	3,608	7.9	2,536	8.2	14,614	3.6	9,879	4.9	2,956	8.9	2,003	12.8	786	20.4	506	27.5	20.2	20.3	5.4	5.1
2月	3,444	9.8	2,457	16.3	15,418	4.9	10,583	7.1	3,970	23.2	2,827	31.2	1,320	41.5	880	47.2	25.7	26.7	8.6	8.3
3月	3,434	5.6	2,444	9.1	15,756	3.0	10,949	5.7	3,520	11.7	2,439	17.5	1,479	12.6	1,028	18.4	22.3	22.3	9.4	9.4
1～3月	3,495	7.7	2,479	11.1	15,263	3.8	10,470	5.9	3,482	15.0	2,423	21.0	1,195	23.7	805	29.6	22.8	23.1	7.8	7.7
8年4月	4,699	3.0	3,516	3.6	16,532	1.1	11,707	3.5	2,637	▲5.6	1,751	▲2.1	1,049	11.6	693	12.5	16.0	15.0	6.3	5.9
5月																				
6月																				
4～6月																				

紹介率＝中高年紹介件数／中高年有効求職者数×100

就職率＝中高年就職件数／中高年有効求職者数×100

## 6. 中高年齢者の職業紹介状況（パートを除く。）

令和8年4月

三重労働局

項目 年度・月	新規求職申込件数				有効求職者数				紹介件数				就職件数				紹介率		就職率	
	全数	前年 同月比	うち 55歳以上	前年 同月比	全数	前年 同月比	うち 55歳以上	前年 同月比	全数	前年 同月比	うち 55歳以上	前年 同月比	全数	前年 同月比	うち 55歳以上	前年 同月比	全数	うち 55歳以上		
	件	%	件	%	人	%	人	%	件	%	件	%	件	%	件	%	%	%	%	%
令和2年度	17,232	4.5	8,425	3.3	83,452	17.7	42,331	16.6	17,434	▲ 0.4	7,548	0.4	4,182	▲ 12.7	1,865	▲ 13.3	20.9	17.8	5.0	4.4
令和3年度	16,719	▲ 3.0	8,489	0.8	80,951	▲ 3.0	42,057	▲ 0.6	16,265	▲ 6.7	7,320	▲ 3.0	4,333	3.6	1,959	5.0	20.1	17.4	5.4	4.7
令和4年度	16,867	0.9	8,809	3.8	77,264	▲ 4.6	41,143	▲ 2.2	14,770	▲ 9.2	6,775	▲ 7.4	4,241	▲ 2.1	2,006	2.4	19.1	16.5	5.5	4.9
令和5年度	17,877	6.0	9,348	6.1	81,708	5.8	43,116	4.8	15,532	5.2	7,242	6.9	4,383	3.3	2,135	6.4	19.0	16.8	5.4	5.0
令和6年度	17,296	▲ 3.2	9,372	0.3	82,351	0.8	44,989	4.3	14,370	▲ 7.5	7,023	▲ 3.0	4,164	▲ 5.0	2,052	▲ 3.9	17.4	15.6	5.1	4.6
令和7年度	17,963	3.9	10,031	7.0	84,886	3.1	47,772	6.2	15,271	6.3	7,903	12.5	4,442	6.7	2,300	12.1	18.0	16.5	5.2	4.8
6年4月	1,915	6.1	1,090	6.3	7,357	6.5	3,987	6.7	1,292	▲ 3.7	634	▲ 3.8	390	9.6	204	19.3	17.6	15.9	5.3	5.1
5月	1,501	▲ 0.9	841	5.9	7,248	4.7	3,985	6.2	1,269	▲ 0.2	574	▲ 7.7	374	▲ 3.4	186	▲ 8.4	17.5	14.4	5.2	4.7
6月	1,390	▲ 1.0	740	7.9	7,141	4.4	3,927	7.6	1,174	▲ 15.8	527	▲ 12.0	360	1.7	185	3.4	16.4	13.4	5.0	4.7
4～6月	1,602	1.7	890	6.6	7,249	5.2	3,966	6.8	1,245	▲ 6.8	578	▲ 7.8	375	2.5	192	4.3	17.2	14.6	5.2	4.8
6年7月	1,460	▲ 0.4	775	2.5	7,019	2.7	3,831	7.2	1,260	▲ 0.4	602	6.2	317	▲ 11.7	140	▲ 20.9	18.0	15.7	4.5	3.7
8月	1,279	▲ 11.4	661	▲ 9.6	6,870	0.3	3,724	4.4	946	▲ 18.7	454	▲ 15.1	302	▲ 12.2	163	▲ 0.6	13.8	12.2	4.4	4.4
9月	1,387	▲ 3.3	699	▲ 3.5	6,797	▲ 0.7	3,662	2.4	1,136	▲ 12.3	545	▲ 7.6	308	▲ 15.6	132	▲ 18.0	16.7	14.9	4.5	3.6
7～9月	1,375	▲ 5.0	712	▲ 3.4	6,895	0.8	3,739	4.6	1,114	▲ 10.2	534	▲ 5.3	309	▲ 13.2	145	▲ 13.2	16.2	14.3	4.5	3.9
6年10月	1,541	2.8	833	9.6	6,916	0.4	3,736	4.7	1,215	▲ 3.9	566	▲ 1.0	330	▲ 6.5	170	1.2	17.6	15.1	4.8	4.6
11月	1,157	▲ 5.2	616	▲ 2.5	6,663	▲ 0.1	3,616	4.3	1,100	▲ 2.0	520	4.2	326	▲ 10.2	142	▲ 18.9	16.5	14.4	4.9	3.9
12月	1,134	▲ 4.4	595	▲ 1.3	6,267	▲ 1.2	3,426	3.4	992	▲ 3.4	475	3.5	307	▲ 1.3	143	▲ 8.3	15.8	13.9	4.9	4.2
10～12月	1,277	▲ 1.9	681	2.4	6,615	▲ 0.3	3,593	4.2	1,102	▲ 3.2	520	2.0	321	▲ 6.1	152	▲ 8.4	16.7	14.5	4.9	4.2
7年1月	1,556	▲ 3.3	874	0.9	6,452	▲ 1.8	3,532	1.7	1,365	6.1	733	25.7	287	▲ 2.0	135	▲ 2.9	21.2	20.8	4.4	3.8
2月	1,451	▲ 15.5	788	▲ 12.1	6,712	▲ 3.3	3,708	1.5	1,340	▲ 17.8	728	▲ 11.5	431	4.1	225	14.2	20.0	19.6	6.4	6.1
3月	1,525	▲ 3.3	860	▲ 1.7	6,909	▲ 2.6	3,855	1.7	1,281	▲ 12.8	665	▲ 9.4	432	▲ 10.7	227	▲ 7.3	18.5	17.3	6.3	5.9
1～3月	1,511	▲ 7.6	841	▲ 4.3	6,691	▲ 2.6	3,698	1.6	1,329	▲ 9.1	709	▲ 0.6	383	▲ 3.5	196	1.0	19.9	19.2	5.7	5.3
7年4月	1,891	▲ 1.3	1,126	3.3	7,193	▲ 2.2	4,082	2.4	1,222	▲ 5.4	606	▲ 4.4	333	▲ 14.6	170	▲ 16.7	17.0	14.8	4.6	4.2
5月	1,412	▲ 5.9	806	▲ 4.2	7,231	▲ 0.2	4,130	3.6	1,280	0.9	634	10.5	350	▲ 6.4	182	▲ 2.2	17.7	15.4	4.8	4.4
6月	1,410	1.4	738	▲ 0.3	7,146	0.1	4,002	1.9	1,204	2.6	595	12.9	327	▲ 9.2	160	▲ 13.5	16.8	14.9	4.6	4.0
4～6月	1,571	▲ 1.9	890	0.0	7,190	▲ 0.8	4,071	2.6	1,235	▲ 0.8	612	5.9	337	▲ 10.1	171	▲ 10.9	17.2	15.0	4.7	4.2
7年7月	1,497	2.5	816	5.3	7,059	0.6	3,917	2.2	1,176	▲ 6.7	568	▲ 5.6	328	3.5	177	26.4	16.7	14.5	4.6	4.5
8月	1,349	5.5	737	11.5	6,994	1.8	3,866	3.8	1,088	15.0	559	23.1	285	▲ 5.6	127	▲ 22.1	15.6	14.5	4.1	3.3
9月	1,443	4.0	773	10.6	7,031	3.4	3,910	6.8	1,245	9.6	597	9.5	362	17.5	180	36.4	17.7	15.3	5.1	4.6
7～9月	1,430	4.0	775	8.8	7,028	1.9	3,898	4.3	1,170	5.0	575	7.7	325	5.2	161	11.0	16.6	14.8	4.6	4.1
7年10月	1,476	▲ 4.2	781	▲ 6.2	7,042	1.8	3,916	4.8	1,231	1.3	610	7.8	381	15.5	193	13.5	17.5	15.6	5.4	4.9
11月	1,283	10.9	710	15.3	6,812	2.2	3,773	4.3	1,024	▲ 6.9	496	▲ 4.6	277	▲ 15.0	146	2.8	15.0	13.1	4.1	3.9
12月	1,476	30.2	855	43.7	6,830	9.0	3,834	11.9	1,526	53.8	840	76.8	284	▲ 7.5	135	▲ 5.6	22.3	21.9	4.2	3.5
10～12月	1,412	10.6	782	14.8	6,895	4.2	3,841	6.9	1,260	14.3	649	24.8	314	▲ 2.2	158	3.9	18.3	16.9	4.6	4.1
8年1月	1,678	7.8	927	6.1	7,069	9.6	3,994	13.1	1,382	1.2	762	4.0	348	21.3	173	28.1	19.6	19.1	4.9	4.3
2月	1,504	3.7	874	10.9	7,276	8.4	4,183	12.8	1,518	13.3	859	18.0	695	61.3	387	72.0	20.9	20.5	9.6	9.3
3月	1,544	1.2	888	3.3	7,203	4.3	4,165	8.0	1,375	7.3	777	16.8	472	9.3	270	18.9	19.1	18.7	6.6	6.5
1～3月	1,575	4.2	896	6.5	7,183	7.4	4,114	11.2	1,425	7.2	799	12.7	505	31.9	277	41.3	19.8	19.4	7.0	6.7
8年4月	2,006	6.1	1,211	7.5	7,398	2.8	4,328	6.0	1,183	▲ 3.2	628	3.6	335	0.6	161	▲ 5.3	16.0	14.5	4.5	3.7
5月																				
6月																				
4～6月																				

紹介率 = 中高年紹介件数 / 中高年有効求職者数 × 100

就職率 = 中高年就職件数 / 中高年有効求職者数 × 100

### 7. 中高年齢者の職業紹介状況（パート）

令和8年4月

三重労働局

項目 年度・月	新規求職申込件数				有効求職者数				紹介件数				就職件数				紹介率		就職率	
	全数	前年 同月比	うち 55歳以上	前年 同月比	全数	前年 同月比	うち 55歳以上	前年 同月比	全数	前年 同月比	うち 55歳以上	前年 同月比	全数	前年 同月比	うち 55歳以上	前年 同月比	全数	うち 55歳以上		
	件	%	件	%	人	%	人	%	件	%	件	%	件	%	件	%	%	%		
令和2年度	16,905	2.1	13,014	3.3	84,365	13.0	63,664	14.4	16,061	4.6	10,452	4.4	5,661	▲ 3.3	3,615	▲ 2.8	19.0	16.4	6.7	5.7
令和3年度	17,753	5.0	13,786	5.9	88,038	4.4	66,960	5.2	16,856	4.9	11,487	9.9	6,123	8.2	4,026	11.4	19.1	17.2	7.0	6.0
令和4年度	18,359	3.4	14,376	4.3	89,013	1.1	68,242	1.9	16,679	▲ 1.1	11,848	3.1	6,567	7.3	4,557	13.2	18.7	17.4	7.4	6.7
令和5年度	18,799	2.4	14,882	3.5	90,870	2.1	69,756	2.2	16,362	▲ 1.9	11,745	▲ 0.9	6,131	▲ 6.6	4,273	▲ 6.2	18.0	16.8	6.7	6.1
令和6年度	19,906	5.9	15,944	7.1	97,782	7.6	75,631	8.4	17,116	4.6	12,526	6.6	6,348	3.5	4,509	5.5	17.5	16.6	6.5	6.0
令和7年度	20,010	0.5	16,373	2.7	99,114	1.4	77,460	2.4	18,378	7.4	14,237	13.7	6,567	3.4	4,921	9.1	18.5	18.4	6.6	6.4
6年4月	2,689	6.5	2,300	7.5	8,686	5.3	6,836	5.8	1,515	12.6	1,044	6.9	615	14.3	425	10.7	17.4	15.3	7.1	6.2
5月	1,816	2.4	1,457	4.3	8,923	4.9	7,061	5.7	1,509	6.4	1,097	6.8	589	12.8	405	12.2	16.9	15.5	6.6	5.7
6月	1,422	▲ 7.1	1,086	▲ 6.7	8,749	2.9	6,901	3.5	1,358	0.0	954	0.3	492	▲ 10.5	345	▲ 9.4	15.5	13.8	5.6	5.0
4～6月	1,976	1.7	1,614	3.0	8,786	4.4	6,933	5.0	1,461	6.3	1,032	4.8	565	5.2	392	4.5	16.6	14.9	6.4	5.7
6年7月	1,568	19.8	1,253	21.2	8,135	5.1	6,275	5.8	1,326	17.3	980	24.4	511	8.5	350	5.7	16.3	15.6	6.3	5.6
8月	1,307	▲ 2.1	1,040	1.5	7,786	4.6	5,960	5.3	1,106	▲ 0.9	814	4.4	414	1.7	299	16.3	14.2	13.7	5.3	5.0
9月	1,577	12.6	1,230	14.0	7,937	8.9	6,078	10.0	1,442	6.4	1,064	5.9	444	▲ 9.8	316	▲ 9.7	18.2	17.5	5.6	5.2
7～9月	1,484	10.1	1,174	12.2	7,953	6.2	6,104	7.0	1,291	7.6	953	11.1	456	▲ 0.2	322	2.9	16.2	15.6	5.7	5.3
6年10月	1,725	11.1	1,358	9.4	8,090	9.0	6,180	9.9	1,492	9.2	1,034	8.4	568	21.4	416	29.6	18.4	16.7	7.0	6.7
11月	1,389	15.2	1,102	15.4	7,926	10.6	6,042	11.2	1,256	4.1	937	5.9	496	3.8	357	4.4	15.8	15.5	6.3	5.9
12月	1,210	1.9	944	▲ 2.5	7,523	10.3	5,735	10.0	1,012	1.4	722	1.5	470	11.6	320	13.1	13.5	12.6	6.2	5.6
10～12月	1,441	9.6	1,135	7.6	7,846	10.0	5,986	10.4	1,253	5.3	898	5.6	511	12.1	364	15.6	16.0	15.0	6.5	6.1
7年1月	1,789	16.3	1,470	21.6	7,653	12.0	5,890	12.7	1,349	3.3	1,043	10.8	366	▲ 10.5	262	▲ 5.8	17.6	17.7	4.8	4.4
2月	1,687	▲ 1.6	1,324	0.5	7,989	10.1	6,169	11.8	1,882	▲ 6.0	1,426	▲ 2.9	502	▲ 7.9	373	▲ 3.9	23.6	23.1	6.3	6.0
3月	1,727	▲ 0.1	1,380	2.1	8,385	9.6	6,504	11.8	1,869	6.1	1,411	12.2	881	6.1	641	7.4	22.3	21.7	10.5	9.9
1～3月	1,734	4.5	1,391	7.6	8,009	10.5	6,188	12.1	1,700	0.6	1,293	5.8	583	▲ 2.0	425	1.0	21.2	20.9	7.3	6.9
7年4月	2,672	▲ 0.6	2,268	▲ 1.4	9,155	5.4	7,232	5.8	1,571	3.7	1,182	13.2	607	▲ 1.3	446	4.9	17.2	16.3	6.6	6.2
5月	1,801	▲ 0.8	1,487	2.1	9,370	5.0	7,434	5.3	1,567	3.8	1,203	9.7	560	▲ 4.9	416	2.7	16.7	16.2	6.0	5.6
6月	1,478	3.9	1,159	6.7	9,210	5.3	7,288	5.6	1,396	2.8	1,060	11.1	526	6.9	387	12.2	15.2	14.5	5.7	5.3
4～6月	1,984	0.4	1,638	1.5	9,245	5.2	7,318	5.6	1,511	3.4	1,148	11.2	564	▲ 0.2	416	6.1	16.3	15.7	6.1	5.7
7年7月	1,526	▲ 2.7	1,254	0.1	8,520	4.7	6,630	5.7	1,355	2.2	1,039	6.0	491	▲ 3.9	370	5.7	15.9	15.7	5.8	5.6
8月	1,235	▲ 5.5	985	▲ 5.3	8,065	3.6	6,227	4.5	1,135	2.6	880	8.1	379	▲ 8.5	277	▲ 7.4	14.1	14.1	4.7	4.4
9月	1,442	▲ 8.6	1,141	▲ 7.2	7,957	0.3	6,137	1.0	1,471	2.0	1,120	5.3	482	8.6	370	17.1	18.5	18.2	6.1	6.0
7～9月	1,401	▲ 5.6	1,127	▲ 4.0	8,181	2.9	6,331	3.7	1,320	2.2	1,013	6.3	451	▲ 1.1	339	5.3	16.1	16.0	5.5	5.4
7年10月	1,542	▲ 10.6	1,270	▲ 6.5	7,958	▲ 1.6	6,148	▲ 0.5	1,448	▲ 2.9	1,125	8.8	537	▲ 5.5	406	▲ 2.4	18.2	18.3	6.7	6.6
11月	1,159	▲ 16.6	925	▲ 16.1	7,409	▲ 6.5	5,704	▲ 5.6	1,149	▲ 8.5	880	▲ 6.1	443	▲ 10.7	338	▲ 5.3	15.5	15.4	6.0	5.9
12月	1,395	15.3	1,136	20.3	7,230	▲ 3.9	5,591	▲ 2.5	1,115	10.2	877	21.5	472	0.4	327	2.2	15.4	15.7	6.5	5.8
10～12月	1,365	▲ 5.3	1,110	▲ 2.2	7,532	▲ 4.0	5,814	▲ 2.9	1,237	▲ 1.3	961	7.0	484	▲ 5.3	357	▲ 1.9	16.4	16.5	6.4	6.1
8年1月	1,930	7.9	1,609	9.5	7,545	▲ 1.4	5,885	▲ 0.1	1,574	16.7	1,241	19.0	438	19.7	333	27.1	20.9	21.1	5.8	5.7
2月	1,940	15.0	1,583	19.6	8,142	1.9	6,400	3.7	2,452	30.3	1,968	38.0	625	24.5	493	32.2	30.1	30.8	7.7	7.7
3月	1,890	9.4	1,556	12.8	8,553	2.0	6,784	4.3	2,145	14.8	1,662	17.8	1,007	14.3	758	18.3	25.1	24.5	11.8	11.2
1～3月	1,920	10.7	1,583	13.8	8,080	0.9	6,356	2.7	2,057	21.0	1,624	25.6	690	18.4	528	24.2	25.5	25.6	8.5	8.3
8年4月	2,693	0.8	2,305	1.6	9,134	▲ 0.2	7,379	2.0	1,454	▲ 7.4	1,123	▲ 5.0	714	17.6	532	19.3	15.9	15.2	7.8	7.2
5月																				
6月																				
4～6月																				

紹介率 = 中高年紹介件数 / 中高年有効求職者数 × 100

就職率 = 中高年就職件数 / 中高年有効求職者数 × 100

## 8. 産業別新規求人の状況（パートを含む全数）

三重労働局計

産 業	令和8年4月	前年同月	前月	増減率	
				対前年	対前月
AB 農 業 , 林 業 , 漁 業	96	90	106	6.7	▲ 9.4
C 鉱 業 , 採 石 業 , 砂 利 採 取 業	7	17	37	▲ 58.8	▲ 81.1
D 建 設 業	1,029	988	1,015	4.1	1.4
E 製 造 業	1,430	1,387	1,473	3.1	▲ 2.9
食 料 品	162	165	205	▲ 1.8	▲ 21.0
飲 料 ・ た ば こ ・ 飼 料	16	16	9	0.0	77.8
織 維 工 業	45	47	22	▲ 4.3	104.5
木 材 ・ 木 製 品	22	12	11	83.3	100.0
家 具 ・ 装 備 品	41	35	34	17.1	20.6
パ ル プ ・ 紙 ・ 紙 加 工 品	31	20	36	55.0	▲ 13.9
印 刷 ・ 同 関 連 業	9	9	27	0.0	▲ 66.7
化 学 工 業	59	57	70	3.5	▲ 15.7
石 油 製 品 ・ 石 炭 製 品	4	0	2	—	100.0
プ ラ ス チ ッ ク 製 品	66	72	84	▲ 8.3	▲ 21.4
ゴ ム 製 品	39	48	66	▲ 18.8	▲ 40.9
窯 業 ・ 土 石 製 品	79	38	34	107.9	132.4
鉄 鋼 業	31	38	42	▲ 18.4	▲ 26.2
非 鉄 金 属	12	7	14	71.4	▲ 14.3
金 属 製 品	186	180	116	3.3	60.3
は ん 用 機 械 器 具	96	103	125	▲ 6.8	▲ 23.2
生 産 用 機 械 器 具	114	73	116	56.2	▲ 1.7
業 務 用 機 械 器 具	10	12	26	▲ 16.7	▲ 61.5
電 子 部 品 ・ デ バ イ ス ・ 電 子 回 路	73	66	89	10.6	▲ 18.0
電 気 機 械 器 具	109	137	104	▲ 20.4	4.8
情 報 通 信 機 械 器 具	1	0	6	—	▲ 83.3
輸 送 用 機 械 器 具	194	223	217	▲ 13.0	▲ 10.6
そ の 他 の 製 造 業	31	29	18	6.9	72.2
F 電 気 ・ ガ ス ・ 熱 供 給 ・ 水 道 業	17	17	20	0.0	▲ 15.0
G 情 報 通 信 業	69	65	64	6.2	7.8
H 運 輸 業 , 郵 便 業	697	707	583	▲ 1.4	19.6
( 旅 客 運 送 )	161	175	119	▲ 8.0	35.3
( 貨 物 運 送 )	382	426	350	▲ 10.3	9.1
I 卸 売 業 , 小 売 業	1,036	1,264	814	▲ 18.0	27.3
( 卸 売 業 )	253	223	221	13.5	14.5
( 小 売 業 )	783	1,041	593	▲ 24.8	32.0
J 金 融 業 , 保 険 業	52	63	109	▲ 17.5	▲ 52.3
K 不 動 産 業 , 物 品 賃 貸 業	86	85	93	1.2	▲ 7.5
L 学 術 研 究 , 専 門 ・ 技 術 サ ー ビ ス 業	157	182	132	▲ 13.7	18.9
M 宿 泊 業 , 飲 食 サ ー ビ ス 業	842	927	575	▲ 9.2	46.4
( 宿 泊 業 )	350	299	271	17.1	29.2
( 飲 食 店 )	427	514	250	▲ 16.9	70.8
N 生 活 関 連 サ ー ビ ス 業 , 娯 楽 業	239	318	225	▲ 24.8	6.2
O 教 育 , 学 習 支 援 業	146	127	150	15.0	▲ 2.7
P 医 療 , 福 祉	2,789	2,590	2,906	7.7	▲ 4.0
( 医 療 業 )	950	950	962	0.0	▲ 1.2
( 社 会 保 険 ・ 社 会 福 祉 ・ 介 護 事 業 )	1,837	1,640	1,938	12.0	▲ 5.2
Q 複 合 サ ー ビ ス 事 業	83	95	49	▲ 12.6	69.4
R サ ー ビ ス 業 ( 他 に 分 類 さ れ な い も の )	1,660	1,570	1,492	5.7	11.3
( 職 業 紹 介 ・ 労 働 者 派 遣 業 )	704	678	632	3.8	11.4
ST 公 務 ・ そ の 他	139	212	354	▲ 34.4	▲ 60.7
合 計	10,574	10,704	10,197	▲ 1.2	3.7

## 9. 産業別新規求人の状況（フルタイム）

三重労働局計

産 業	令和8年4月	前年同月	前月	増減率	
				対前年	対前月
AB 農 業 , 林 業 , 漁 業	43	40	45	7.5	▲ 4.4
C 鉱 業 , 採 石 業 , 砂 利 採 取 業	7	12	33	▲ 41.7	▲ 78.8
D 建 設 業	957	909	960	5.3	▲ 0.3
E 製 造 業	1,178	1,047	1,171	12.5	0.6
食 料 品	96	64	82	50.0	17.1
飲 料 ・ た ば こ ・ 飼 料	12	5	8	140.0	50.0
織 維 工 業	32	35	9	▲ 8.6	255.6
木 材 ・ 木 製 品	11	6	6	83.3	83.3
家 具 ・ 装 備 品	32	23	27	39.1	18.5
パ ル プ ・ 紙 ・ 紙 加 工 品	31	19	32	63.2	▲ 3.1
印 刷 ・ 同 関 連 業	7	9	20	▲ 22.2	▲ 65.0
化 学 工 業	49	43	58	14.0	▲ 15.5
石 油 製 品 ・ 石 炭 製 品	3	0	1	—	200.0
プ ラ ス チ ッ ク 製 品	58	59	66	▲ 1.7	▲ 12.1
ゴ ム 製 品	35	41	63	▲ 14.6	▲ 44.4
窯 業 ・ 土 石 製 品	68	25	28	172.0	142.9
鉄 鋼 業	28	38	40	▲ 26.3	▲ 30.0
非 鉄 金 属	11	7	12	57.1	▲ 8.3
金 属 製 品	172	155	95	11.0	81.1
は ん 用 機 械 器 具	85	91	116	▲ 6.6	▲ 26.7
生 産 用 機 械 器 具	103	58	101	77.6	2.0
業 務 用 機 械 器 具	9	8	24	12.5	▲ 62.5
電 子 部 品 ・ デ バ イ ス ・ 電 子 回 路	61	50	82	22.0	▲ 25.6
電 気 機 械 器 具	86	100	91	▲ 14.0	▲ 5.5
情 報 通 信 機 械 器 具	1	0	1	—	0.0
輸 送 用 機 械 器 具	168	197	200	▲ 14.7	▲ 16.0
そ の 他 の 製 造 業	20	14	9	42.9	122.2
F 電 気 ・ ガ ス ・ 熱 供 給 ・ 水 道 業	12	16	15	▲ 25.0	▲ 20.0
G 情 報 通 信 業	65	50	55	30.0	18.2
H 運 輸 業 , 郵 便 業	601	592	448	1.5	34.2
( 旅 客 運 送 )	144	165	80	▲ 12.7	80.0
( 貨 物 運 送 )	334	344	272	▲ 2.9	22.8
I 卸 売 業 , 小 売 業	561	537	396	4.5	41.7
( 卸 売 業 )	178	150	156	18.7	14.1
( 小 売 業 )	383	387	240	▲ 1.0	59.6
J 金 融 業 , 保 険 業	21	43	97	▲ 51.2	▲ 78.4
K 不 動 産 業 , 物 品 賃 貸 業	39	42	52	▲ 7.1	▲ 25.0
L 学 術 研 究 , 専 門 ・ 技 術 サ ー ビ ス 業	110	130	81	▲ 15.4	35.8
M 宿 泊 業 , 飲 食 サ ー ビ ス 業	299	366	234	▲ 18.3	27.8
( 宿 泊 業 )	152	155	154	▲ 1.9	▲ 1.3
( 飲 食 店 )	122	165	71	▲ 26.1	71.8
N 生 活 関 連 サ ー ビ ス 業 , 娯 楽 業	101	113	72	▲ 10.6	40.3
O 教 育 , 学 習 支 援 業	44	53	36	▲ 17.0	22.2
P 医 療 , 福 祉	1,357	1,267	1,348	7.1	0.7
( 医 療 業 )	522	545	500	▲ 4.2	4.4
( 社 会 保 険 ・ 社 会 福 祉 ・ 介 護 事 業 )	835	722	848	15.7	▲ 1.5
Q 複 合 サ ー ビ ス 事 業	35	28	33	25.0	6.1
R サ ー ビ ス 業 ( 他 に 分 類 さ れ な い も の )	1,342	1,185	1,073	13.2	25.1
( 職 業 紹 介 ・ 労 働 者 派 遣 業 )	659	621	581	6.1	13.4
ST 公 務 ・ そ の 他	61	72	62	▲ 15.3	▲ 1.6
合 計	6,833	6,502	6,211	5.1	10.0

# 10. 産業別新規求人状況（パートタイム）

三重労働局計

産 業	令和8年4月	前年同月	前月	増減率	
				対前年	対前月
AB 農 業 , 林 業 , 漁 業	53	50	61	6.0	▲ 13.1
C 鉱 業 , 採 石 業 , 砂 利 採 取 業	0	5	4	▲ 100.0	▲ 100.0
D 建 設 業	72	79	55	▲ 8.9	30.9
E 製 造 業	252	340	302	▲ 25.9	▲ 16.6
食 料 品	66	101	123	▲ 34.7	▲ 46.3
飲 料 ・ た ば こ ・ 飼 料	4	11	1	▲ 63.6	300.0
織 維 工 業	13	12	13	8.3	0.0
木 材 ・ 木 製 品	11	6	5	83.3	120.0
家 具 ・ 装 備 品	9	12	7	▲ 25.0	28.6
パ ル プ ・ 紙 ・ 紙 加 工 品	0	1	4	▲ 100.0	▲ 100.0
印 刷 ・ 同 関 連 業	2	0	7	—	▲ 71.4
化 学 工 業	10	14	12	▲ 28.6	▲ 16.7
石 油 製 品 ・ 石 炭 製 品	1	0	1	—	0.0
プ ラ ス チ ッ ク 製 品	8	13	18	▲ 38.5	▲ 55.6
ゴ ム 製 品	4	7	3	▲ 42.9	33.3
窯 業 ・ 土 石 製 品	11	13	6	▲ 15.4	83.3
鉄 鋼 業	3	0	2	—	50.0
非 鉄 金 属	1	0	2	—	▲ 50.0
金 属 製 品	14	25	21	▲ 44.0	▲ 33.3
は ん 用 機 械 器 具	11	12	9	▲ 8.3	22.2
生 産 用 機 械 器 具	11	15	15	▲ 26.7	▲ 26.7
業 務 用 機 械 器 具	1	4	2	▲ 75.0	▲ 50.0
電 子 部 品 ・ デ バ イ ス ・ 電 子 回 路	12	16	7	▲ 25.0	71.4
電 気 機 械 器 具	23	37	13	▲ 37.8	76.9
情 報 通 信 機 械 器 具	0	0	5	—	▲ 100.0
輸 送 用 機 械 器 具	26	26	17	0.0	52.9
そ の 他 の 製 造 業	11	15	9	▲ 26.7	22.2
F 電 気 ・ ガ ス ・ 熱 供 給 ・ 水 道 業	5	1	5	400.0	0.0
G 情 報 通 信 業	4	15	9	▲ 73.3	▲ 55.6
H 運 輸 業 , 郵 便 業	96	115	135	▲ 16.5	▲ 28.9
( 旅 客 運 送 )	17	10	39	70.0	▲ 56.4
( 貨 物 運 送 )	48	82	78	▲ 41.5	▲ 38.5
I 卸 売 業 , 小 売 業	475	727	418	▲ 34.7	13.6
( 卸 売 業 )	75	73	65	2.7	15.4
( 小 売 業 )	400	654	353	▲ 38.8	13.3
J 金 融 業 , 保 険 業	31	20	12	55.0	158.3
K 不 動 産 業 , 物 品 賃 貸 業	47	43	41	9.3	14.6
L 学 術 研 究 , 専 門 ・ 技 術 サ ー ビ ス 業	47	52	51	▲ 9.6	▲ 7.8
M 宿 泊 業 , 飲 食 サ ー ビ ス 業	543	561	341	▲ 3.2	59.2
( 宿 泊 業 )	198	144	117	37.5	69.2
( 飲 食 店 )	305	349	179	▲ 12.6	70.4
N 生 活 関 連 サ ー ビ ス 業 , 娯 楽 業	138	205	153	▲ 32.7	▲ 9.8
O 教 育 , 学 習 支 援 業	102	74	114	37.8	▲ 10.5
P 医 療 , 福 祉	1,432	1,323	1,558	8.2	▲ 8.1
( 医 療 業 )	428	405	462	5.7	▲ 7.4
( 社 会 保 険 ・ 社 会 福 祉 ・ 介 護 事 業 )	1,002	918	1,090	9.2	▲ 8.1
Q 複 合 サ ー ビ ス 事 業	48	67	16	▲ 28.4	200.0
R サ ー ビ ス 業 ( 他 に 分 類 さ れ な い も の )	318	385	419	▲ 17.4	▲ 24.1
( 職 業 紹 介 ・ 労 働 者 派 遣 業 )	45	57	51	▲ 21.1	▲ 11.8
ST 公 務 ・ そ の 他	78	140	292	▲ 44.3	▲ 73.3
合 計	3,741	4,202	3,986	▲ 11.0	▲ 6.1

# 1 1. 主要産業別・規模別新規求人状況

令和8年4月

三重労働局

産業・規模	項目	パートを含む全数			増減率		フルタイム			増減率		パートタイム			増減率	
		本年	前年同月	前月	前年同月	前月	本年	前年同月	前月	前年同月	前月	本年	前年同月	前月	前年同月	前月
産 業 計		10,574	10,704	10,197	▲ 1.2	3.7	6,833	6,502	6,211	5.1	10.0	3,741	4,202	3,986	▲ 11.0	▲ 6.1
D 建 設 業		1,029	988	1,015	4.1	1.4	957	909	960	5.3	▲ 0.3	72	79	55	▲ 8.9	30.9
E 製 造 業		1,430	1,387	1,473	3.1	▲ 2.9	1,178	1,047	1,171	12.5	0.6	252	340	302	▲ 25.9	▲ 16.6
	食 料 品	162	165	205	▲ 1.8	▲ 21.0	96	64	82	50.0	17.1	66	101	123	▲ 34.7	▲ 46.3
	鉄 鋼 業	31	38	42	▲ 18.4	▲ 26.2	28	38	40	▲ 26.3	▲ 30.0	3	0	2	—	50.0
	金 属 製 品	186	180	116	3.3	60.3	172	155	95	11.0	81.1	14	25	21	▲ 44.0	▲ 33.3
	は ん 用 機 械	96	103	125	▲ 6.8	▲ 23.2	85	91	116	▲ 6.6	▲ 26.7	11	12	9	▲ 8.3	22.2
	生 産 用 機 械	114	73	116	56.2	▲ 1.7	103	58	101	77.6	2.0	11	15	15	▲ 26.7	▲ 26.7
	業 務 用 機 械	10	12	26	▲ 16.7	▲ 61.5	9	8	24	12.5	▲ 62.5	1	4	2	▲ 75.0	▲ 50.0
	電 子 部 品 ・ デ バ イ ス	73	66	89	10.6	▲ 18.0	61	50	82	22.0	▲ 25.6	12	16	7	▲ 25.0	71.4
	電 気 機 械	109	137	104	▲ 20.4	4.8	86	100	91	▲ 14.0	▲ 5.5	23	37	13	▲ 37.8	76.9
	情 報 通 信 機 械	1	0	6	—	▲ 83.3	1	0	1	—	0.0	0	0	5	—	▲ 100.0
	輸 送 用 機 械	194	223	217	▲ 13.0	▲ 10.6	168	197	200	▲ 14.7	▲ 16.0	26	26	17	0.0	52.9
G 情 報 通 信 業		69	65	64	6.2	7.8	65	50	55	30.0	18.2	4	15	9	▲ 73.3	▲ 55.6
H 運 輸 業 , 郵 便 業		697	707	583	▲ 1.4	19.6	601	592	448	1.5	34.2	96	115	135	▲ 16.5	▲ 28.9
I 卸 売 業 , 小 売 業		1,036	1,264	814	▲ 18.0	27.3	561	537	396	4.5	41.7	475	727	418	▲ 34.7	13.6
J 金 融 業 , 保 険 業		52	63	109	▲ 17.5	▲ 52.3	21	43	97	▲ 51.2	▲ 78.4	31	20	12	55.0	158.3
M 宿 泊 業 , 飲 食 サ ー ビ ス 業		842	927	575	▲ 9.2	46.4	299	366	234	▲ 18.3	27.8	543	561	341	▲ 3.2	59.2
P 医 療 , 福 祉		2,789	2,590	2,906	7.7	▲ 4.0	1,357	1,267	1,348	7.1	0.7	1,432	1,323	1,558	8.2	▲ 8.1
R サ ー ビ ス 業		1,660	1,570	1,492	5.7	11.3	1,342	1,185	1,073	13.2	25.1	318	385	419	▲ 17.4	▲ 24.1
事 業 所 規 模 計		10,574	10,704	10,197	▲ 1.2	3.7	6,833	6,502	6,211	5.1	10.0	3,741	4,202	3,986	▲ 11.0	▲ 6.1
	2 9 人 以 下	6,665	6,893	6,505	▲ 3.3	2.5	4,305	4,152	3,947	3.7	9.1	2,360	2,741	2,558	▲ 13.9	▲ 7.7
	3 0 ~ 9 9 人	2,719	2,601	2,475	4.5	9.9	1,705	1,617	1,504	5.4	13.4	1,014	984	971	3.0	4.4
	1 0 0 ~ 2 9 9 人	786	797	904	▲ 1.4	▲ 13.1	530	448	582	18.3	▲ 8.9	256	349	322	▲ 26.6	▲ 20.5
	3 0 0 ~ 4 9 9 人	241	217	177	11.1	36.2	170	145	103	17.2	65.0	71	72	74	▲ 1.4	▲ 4.1
	5 0 0 ~ 9 9 9 人	74	113	90	▲ 34.5	▲ 17.8	53	80	44	▲ 33.8	20.5	21	33	46	▲ 36.4	▲ 54.3
	1 0 0 0 人 以 上	89	83	46	7.2	93.5	70	60	31	16.7	125.8	19	23	15	▲ 17.4	26.7

12. 職業別常用求人・求職状況

三重労働局

令和8年4月

	新規求職申込件数			新規求人数			新規 求人倍率 (B/A)	有効求職者数			有効求人数			有効 求人倍率 (D/C)
	全数(A)	パートを除く	パート	全数(B)	パートを除く	パート		全数(C)	パートを除く	パート	全数(D)	パートを除く	パート	
職業計	7,119	3,762	3,357	9,546	6,127	3,419	1.34	26,229	14,108	12,121	26,237	16,863	9,374	1.00
A 管理的職業従事者	16	11	5	18	18	0	1.13	53	38	15	60	58	2	1.13
B 専門的・技術的職業従事者	890	474	416	1,881	1,276	605	2.11	2,738	1,631	1,107	5,164	3,402	1,762	1.89
07 製造技術者(開発)	28	24	4	61	60	1	2.18	104	91	13	169	167	2	1.63
08 製造技術者(開発を除く)	53	36	17	70	62	8	1.32	204	145	59	186	175	11	0.91
09 建築・土木・測量技術者	44	29	15	275	274	1	6.25	116	78	38	676	672	4	5.83
10 情報処理・通信技術者	47	37	10	53	49	4	1.13	206	184	22	144	134	10	0.70
13 保健師、助産師、看護師	246	110	136	451	242	209	1.83	616	292	324	1,326	718	608	2.15
15 その他の保健医療従事者	27	14	13	62	49	13	2.30	99	64	35	134	100	34	1.35
16 社会福祉専門職業従事者	214	100	114	500	292	208	2.34	620	306	314	1,398	812	586	2.25
C 事務従事者	1,519	833	686	945	530	415	0.62	5,536	3,208	2,328	2,555	1,475	1,080	0.46
25 一般事務従事者	1,317	703	614	629	327	302	0.48	4,814	2,746	2,068	1,725	913	812	0.36
26 会計事務従事者	81	55	26	109	59	50	1.35	261	175	86	257	144	113	0.98
28 営業・販売事務従事者	33	22	11	49	32	17	1.48	111	80	31	176	128	48	1.59
D 販売従事者	244	144	100	696	434	262	2.85	994	565	429	1,769	1,168	601	1.78
32 商品販売従事者	158	74	84	424	181	243	2.68	683	296	387	953	408	545	1.40
34 営業職業従事者	83	68	15	256	250	6	3.08	302	263	39	784	757	27	2.60
E サービス職業従事者	645	296	349	2,065	905	1,160	3.20	2,414	1,107	1,307	5,736	2,506	3,230	2.38
36 介護サービス職業従事者	212	115	97	892	436	456	4.21	797	417	380	2,539	1,224	1,315	3.19
37 保健医療サービス職業従事者	30	16	14	127	65	62	4.23	118	55	63	389	206	183	3.30
38 生活衛生サービス職業従事者	39	30	9	60	29	31	1.54	125	94	31	146	59	87	1.17
39 飲食物調理従事者	185	54	131	350	127	223	1.89	641	208	433	1,005	316	689	1.57
40 接客・給仕職業従事者	112	51	61	516	214	302	4.61	430	207	223	1,270	581	689	2.95
F 保安職業従事者	58	32	26	464	348	116	8.00	214	121	93	1,173	874	299	5.48
G 農林漁業従事者	66	30	36	96	55	41	1.45	256	130	126	277	153	124	1.08
H 生産工程従事者	683	553	130	1,261	1,051	210	1.85	2,776	2,180	596	3,792	3,148	644	1.37
52 製品製造・加工処理従事者(金属製品)	104	92	12	242	232	10	2.33	392	337	55	614	582	32	1.57
53 製品製造・加工処理従事者(金属製品を除く)	138	96	42	338	227	111	2.45	500	346	154	1,120	746	374	2.24
54 機械組立従事者	239	197	42	198	153	45	0.83	953	769	184	577	482	95	0.61
55 機械整備・修理従事者	40	34	6	200	187	13	5.00	166	132	34	563	515	48	3.39
58 機械検査従事者	10	6	4	35	29	6	3.50	81	48	33	146	123	23	1.80
59 生産関連・生産類似作業従事者	48	38	10	49	42	7	1.02	239	179	60	165	150	15	0.69
I 輸送・機械運転従事者	229	170	59	704	543	161	3.07	918	659	259	1,844	1,425	419	2.01
61 自動車運転従事者	147	108	39	544	406	138	3.70	579	406	173	1,401	1,028	373	2.42
63 その他の輸送従事者	54	38	16	89	69	20	1.65	250	186	64	222	196	26	0.89
J 建設・採掘従事者	84	71	13	561	544	17	6.68	311	253	58	1,652	1,620	32	5.31
65 建設躯体工事従事者	6	6	0	86	86	0	14.33	33	30	3	297	297	0	9.00
66 建設従事者(建設躯体工事従事者を除く)	26	23	3	161	155	6	6.19	89	70	19	332	322	10	3.73
68 土木作業従事者	33	26	7	222	214	8	6.73	90	71	19	651	633	18	7.23
K 運搬・清掃・包装等従事者	893	278	615	855	423	432	0.96	3,892	1,241	2,651	2,215	1,034	1,181	0.57
70 運搬従事者	198	119	79	390	277	113	1.97	746	441	305	941	637	304	1.26
71 清掃従事者	180	35	145	272	72	200	1.51	607	120	487	684	173	511	1.13
IT 関連職業	120	87	33	260	224	36	2.17	504	374	130	796	708	88	1.58
福祉関連職業 (うち介護関係)	550	275	275	1,808	984	824	3.29	1,745	893	852	5,162	2,767	2,395	2.96
分類不能の職業	284	153	131	1,245	656	589	4.38	1,049	548	501	3,529	1,831	1,698	3.36
分 類 不 能 の 職 業	1,792	870	922					6,127	2,975	3,152				

注:平成21年12月改定の「日本標準職業分類」に基づく区分

IT関連職業合計=072、082、10、101、102、103、104、105、106、109、246、311、312、512、542、552、673、674 の合計

福祉関連職業合計=13、131、132、133、144、145、161、162、169、351、36、361、362 の合計

(うち介護関係)=162、169、351、36、361、362 の合計

### 13. パートタイム職業紹介状況

項目 区分	新規求職 申込件数	月間有効 求職者数	紹介件数		就職件数		新 規 求人数	月間有効 求人数	充足数
				雇保		雇保			
8年4月	3,367	12,168	1,968	300	960	161	3,741	10,485	925
前年同月	3,303	12,325	2,095	288	852	134	4,202	11,031	819
前 月	2,421	11,525	2,669	373	1,244	162	3,986	11,539	1,226
桑 名	433	1,338	260	47	109	28	340	969	86
四 日 市	594	2,094	389	65	124	24	686	2,071	132
鈴 鹿	407	1,628	198	24	86	12	376	1,150	70
津	571	2,029	330	38	127	23	812	2,300	152
松 阪	434	1,546	269	36	123	24	511	1,220	103
伊 勢	409	1,600	233	44	198	25	514	1,352	197
伊 賀	388	1,447	222	38	104	19	314	946	93
尾 鷲	51	250	29	4	62	3	85	244	67
熊野出張所	80	236	38	4	27	3	103	233	25

### 14. 雇用保険適用・給付状況

#### (1) 雇用保険適用状況

項目 区分	適用事業所数			被 保 険 者 数				労働保険事務組合	
		新規 適用	廃止 脱退		資 格 取 得	資 格 喪 失	事 業 主 合 職 都 退	事 務 組 合 数	委 託 事 業 所 数
8年4月	29,990	138	172	504,626	11,797	12,764	893	133	11,580
前年同月	30,107	136	218	506,069	14,354	13,294	785	133	11,761
前 月	30,018	84	58	505,535	6,057	6,403	356	133	11,658
桑 名	3,380	7	19	57,157	1,331	1,153	88	11	1,373
四 日 市	6,636	26	34	131,445	2,983	3,089	208	28	2,359
鈴 鹿	3,970	19	19	68,990	1,324	1,559	118	7	1,534
津	4,727	21	28	90,412	2,379	2,942	196	25	1,529
松 阪	3,561	31	15	50,904	1,303	1,361	94	18	1,450
伊 勢	4,010	12	18	51,904	1,089	1,400	99	22	1,612
伊 賀	2,435	17	24	40,804	1,079	920	51	11	973
尾 鷲	655	4	10	6,952	174	185	19	11	389
熊野出張所	616	1	5	6,058	135	155	20		361

(2) 雇用保険求職者給付等状況

項目 区分	基本手当（基本分）				高年齢求職者給付		短期特例給付	
	受給資格 決定件数	初回 受給者数	受給者 実人員	支給金額 (千円)	受給者数	支給金額 (千円)	受給者数	支給金額 (千円)
8年4月	2,228	1,600	6,438	911,071	738	181,434	1	219
前年同月	2,324	1,547	6,211	768,581	865	209,613	3	703
前月	1,565	1,741	6,555	875,445	451	107,487	4	860
桑名	325	206	775	100,826	103	26,542	0	0
四日市	443	352	1,325	189,027	136	34,827	0	0
鈴鹿	270	210	910	135,172	57	13,740	0	0
津	369	260	998	141,124	158	39,742	0	0
松阪	263	168	785	116,103	66	15,689	0	0
伊勢	274	195	871	122,843	68	16,995	0	0
伊賀	174	144	567	80,169	90	21,854	1	219
尾鷲	63	27	103	12,626	19	4,625	0	0
熊野出張所	47	38	104	13,181	41	7,419	0	0

〔注〕 支給金額欄の月計と安定所別内訳の合計は、安定所別内訳を各安定所毎に四捨五入しているため、必ずしも一致しない。

四日市には海事取扱分を、伊勢には鳥羽取扱分を含む。以下同様。

(3) 雇用継続給付及び育児休業給付状況

項目 区分	高年齢雇用継続給付		育児休業等給付						介護休業給付	
	受給者数	支給金額 (千円)	育児休業給付計 (出生時育児休業給付金、基本給付金)		出生後休業支援給付		育児時短就業給付		受給者数	支給金額 (千円)
			受給者数	支給金額 (千円)	受給者数	支給金額 (千円)	受給者数	支給金額 (千円)		
8年4月	2,515	123,748	2,673	709,767	251	9,212	282	9,283	23	6,379
前年同月	2,633	132,131	2,658	663,191	—	—	—	—	23	4,800
前月	3,157	157,721	2,852	795,562	—	—	—	—	24	5,976
桑名	394	18,697	309	85,721	26	997	21	598	6	944
四日市	690	34,889	782	213,911	74	2,870	73	2,621	4	1,500
鈴鹿	350	16,876	320	83,180	29	1,063	29	1,074	3	602
津	523	25,979	565	152,428	57	2,000	70	2,330	4	1,243
松阪	305	14,342	298	74,053	15	533	31	902	2	751
伊勢	21	905	200	50,460	15	492	30	915	2	1,033
伊賀	231	12,043	171	44,742	31	1,143	27	835	1	187
尾鷲	1	18	17	2,765	4	114	0	0	0	0
熊野出張所	0	0	11	2,508	0	0	1	9	1	119

〔注〕 13(2)に同じ。

15. 主要労働・経済指標

	人口 (三重県)	鉱工業 生産指数 (三重県) (TCI)	国内企業 物価指数 (全国)	消費者 物価指数 (津市)	常用雇用指数		実質賃金指数		新設住宅 着工件数 (三重県)	
					全 国	三重県	全 国	三重県		
令和4年	1,742,703	105.5	114.9	102.2	101.3	100.4	99.6	98.5	9,912	
5年	1,727,503	100.3	119.9	105.2	103.1	102.9	97.1	95.9	9,224	
6年	1,711,370	100.5	122.8	107.8	104.3	104.7	99.3	97.3	7,751	
7年		103.6	126.7	110.9	105.9	105.0	98.0		7,342	
令和7年	2月	1,706,109	98.9	125.5	109.9	104.8	104.8	80.5	80.3	575
	3月	1,704,781	100.6	126.1	110.3	104.4	104.4	85.9	84.3	889
	4月	1,700,207	101.3	126.5	110.4	105.7	104.8	83.5	79.4	455
	5月	1,699,427	117.3	126.4	110.7	106.1	104.4	83.1	80.9	669
	6月	1,698,207	103.3	126.3	110.3	106.2	104.4	141.9	138.3	470
	7月	1,697,353	99.7	126.7	110.8	106.4	105.4	114.8	118.5	659
	8月	1,696,683	97.1	126.5	111.1	106.2	105.4	82.5	81.0	534
	9月	1,695,415	109.6	127.0	111.2	106.1	105.2	81.9	80.5	534
	10月		110.8	127.6	112.2	106.3	105.0	81.9	79.4	750
	11月		102.3	128.0	112.3	106.5	105.3	85.3	82.9	513
	12月		104.9	128.1	111.8	106.6	105.7	172.2	172.6	576
令和8年	1月		119.4	128.4	111.4	106.3	104.3	81.8	80.7	490
	2月		126.3	128.5	110.8	106.2	104.2	82.1	83.6	565
	3月		123.4	r 129.8	111.2	105.6	103.2	87.1	86.9	565
	4月			p 132.8	111.1					
資料出所	県統計課		日本銀行	総務省	厚生労働省	県統計課	厚生労働省	県統計課	県住宅課	

	完全失業者数 (万人)		完全失業率 (%)		有効求人倍率 (TCI:倍) (全 国)	基本受給率		企業倒産 (三重県)	
	全 国	三重県 (モデル推計値)	全 国 (TCI)	三重県 (モデル推計値)		全 国	三重県	件 数	金額(百万)
令和4年	179	r 1.9	2.6	r 2.0	1.28	1.0	1.3	65	13,716
5年	178	r 1.9	2.6	r 2.0	1.31	1.0	1.3	130	12,435
6年	176	r 1.9	2.5	r 2.0	1.25	1.0	1.3	135	19,309
7年	176	r 2.1	2.5	r 2.2	1.22	1.0	1.4	123	17,126
令和7年	2月	165	2.4		1.25	0.9	1.3	11	8,158
	3月	180	2.5		1.25	0.8	1.2	11	284
	4月	188	2.5		1.25	0.9	1.2	7	384
	5月	183	2.5	r 1.8	1.23	0.9	1.3	3	186
	6月	176	2.5		1.22	1.0	1.4	9	440
	7月	169	2.4		1.22	1.2	1.5	24	2,673
	8月	182	2.6	r 2.0	1.21	1.1	1.5	7	1,988
	9月	184	2.6		1.20	1.2	1.5	12	491
	10月	183	2.6		1.19	1.1	1.5	8	506
	11月	171	2.6	r 2.1	1.19	1.0	1.3	8	700
	12月	166	2.6		1.20	1.0	1.3	12	781
令和8年	1月	179	2.7		1.18	1.0	1.2	10	412
	2月	180	2.6	2.5	1.19	0.9	1.2	11	795
	3月	194	2.7		1.18	1.0	1.3	8	873
	4月	193	2.5		1.18	1.0	1.3	9	525
資料出所	総務省				厚生労働省	厚生労働省	三重労働局	東京商工リサーチ津支店	

(注) ・TCI=季節調整値  
 ・人口の各暦年については、10月の数値である。  
 ・令和7年10月以降の人口については、国勢調査速報値公表後、順次公表される予定。(速報値公表予定時期：令和8年6月)  
 ・鉱工業生産指数、国内企業物価指数及び消費者物価指数は令和2年=100  
 ・常用雇用指数、実質賃金指数は5人以上の事業所分。令和2年=100  
 ・完全失業者数及び完全失業率の三重県の数値は、労働力調査の結果を時系列回帰モデルによって推計した値である。  

$$\text{基本受給率} = \frac{\text{基本手当受給者実人員}}{\text{雇用保険被保険者数} + \text{基本手当受給者実人員}} \times 100 (\%)$$
  
 ・rは数値を補正したもの。pは速報値。

## 受理地別有効求人倍率と就業地別有効求人倍率の比較(パートを含む。)

項目		季節調整値					原 数 値				
		受理地別 有効求人倍率		就業地別 有効求人倍率 (参考値)		[就業地] -[受理地]	受理地別 有効求人倍率		就業地別 有効求人倍率 (参考値)		[就業地] -[受理地]
		前月差	前月差	前月差	前月差		前年差	前年差	前年差	前年差	
年月											
3	年	—	—	—	—	—	1.26	0.17	1.41	0.18	0.15
4	度	—	—	—	—	—	1.40	0.14	1.62	0.21	0.22
5	平	—	—	—	—	—	1.27	▲ 0.13	1.49	▲ 0.13	0.22
6	均	—	—	—	—	—	1.16	▲ 0.11	1.36	▲ 0.13	0.20
7	均	—	—	—	—	—	1.16	0.00	1.36	0.00	0.20
6年	4月	1.19	▲ 0.02	1.39	▲ 0.03	0.20	1.12	▲ 0.14	1.30	▲ 0.15	0.18
	5月	1.18	▲ 0.01	1.38	▲ 0.01	0.20	1.07	▲ 0.12	1.25	▲ 0.14	0.18
	6月	1.17	▲ 0.01	1.36	▲ 0.02	0.19	1.07	▲ 0.13	1.25	▲ 0.17	0.18
	7月	1.17	0.00	1.37	0.01	0.20	1.11	▲ 0.13	1.32	▲ 0.14	0.21
	8月	1.16	▲ 0.01	1.36	▲ 0.01	0.20	1.13	▲ 0.11	1.34	▲ 0.13	0.21
	9月	1.15	▲ 0.01	1.35	▲ 0.01	0.20	1.13	▲ 0.13	1.34	▲ 0.15	0.21
	10月	1.15	0.00	1.35	0.00	0.20	1.15	▲ 0.13	1.35	▲ 0.16	0.20
	11月	1.14	▲ 0.01	1.34	▲ 0.01	0.20	1.18	▲ 0.14	1.39	▲ 0.17	0.21
	12月	1.13	▲ 0.01	1.33	▲ 0.01	0.20	1.23	▲ 0.13	1.46	▲ 0.14	0.23
7年	1月	1.14	0.01	1.34	0.01	0.20	1.25	▲ 0.11	1.46	▲ 0.12	0.21
	2月	1.16	0.02	1.36	0.02	0.20	1.26	▲ 0.07	1.46	▲ 0.07	0.20
	3月	1.18	0.02	1.38	0.02	0.20	1.22	▲ 0.04	1.41	▲ 0.04	0.19
	4月	1.16	▲ 0.02	1.37	▲ 0.01	0.21	1.10	▲ 0.02	1.28	▲ 0.02	0.18
	5月	1.16	0.00	1.36	▲ 0.01	0.20	1.06	▲ 0.01	1.23	▲ 0.02	0.17
	6月	1.14	▲ 0.02	1.35	▲ 0.01	0.21	1.04	▲ 0.03	1.23	▲ 0.02	0.19
	7月	1.16	0.02	1.35	0.00	0.19	1.10	▲ 0.01	1.30	▲ 0.02	0.20
	8月	1.15	▲ 0.01	1.35	0.00	0.20	1.12	▲ 0.01	1.32	▲ 0.02	0.20
	9月	1.18	0.03	1.38	0.03	0.20	1.17	0.04	1.37	0.03	0.20
	10月	1.17	▲ 0.01	1.37	▲ 0.01	0.20	1.17	0.02	1.37	0.02	0.20
	11月	1.18	0.01	1.37	0.00	0.19	1.22	0.04	1.43	0.04	0.21
	12月	1.19	0.01	1.38	0.01	0.19	1.29	0.06	1.50	0.04	0.21
8年	1月	1.16	▲ 0.03	1.35	▲ 0.03	0.19	1.28	0.03	1.48	0.02	0.20
	2月	1.14	▲ 0.02	1.33	▲ 0.02	0.19	1.25	▲ 0.01	1.44	▲ 0.02	0.19
	3月	1.16	0.02	1.36	0.03	0.20	1.21	▲ 0.01	1.39	▲ 0.02	0.18
	4月	1.17	0.01	1.36	0.00	0.19	1.11	0.01	1.28	0.00	0.17

※季節求人については、受理地を就業地とみなしている。

※就業地として複数の市区町村が挙げられている求人については、求人数を該当の市区町村に割り当てることにより集計している。

※rは数値を修正したものである。

## 令和7年度 障害者職業紹介状況

1. 障害者職業紹介状況
2. 障害者の期末現在登録者数
3. 障害者の産業別・職業別・障害部位別・規模別就職状況
4. 障害者の登録状況

※障害者の職業紹介状況の数値については、ハローワークを通じた件数を計上するため、ハローワークインターネットサービスにより、ハローワークに来所せず、オンライン上で求職登録した求職者数や、求職者がハローワークインターネットサービスの求人に直接応募した就職件数等は含まない。

# 1. 障害者職業紹介状況

項目	区分	令和6年度	令和7年度	桑名	四日市	鈴鹿	津	松阪	伊勢	伊賀	尾鷲	熊野
新規求職申込件数	合計	4,281 ( 2,134 )	3,735 ( 1,942 )	508 ( 246 )	780 ( 396 )	450 ( 221 )	627 ( 339 )	427 ( 232 )	392 ( 214 )	458 ( 246 )	55 ( 28 )	38 ( 20 )
	身体障害者	986 ( 815 )	956 ( 806 )	101 ( 87 )	207 ( 174 )	118 ( 98 )	158 ( 137 )	115 ( 95 )	110 ( 88 )	118 ( 104 )	17 ( 14 )	12 ( 9 )
	うち重度	351 ( 260 )	352 ( 280 )	25 ( 19 )	84 ( 62 )	59 ( 49 )	64 ( 55 )	36 ( 28 )	41 ( 33 )	32 ( 26 )	9 ( 7 )	2 ( 1 )
	知的障害者	565 ( 93 )	469 ( 58 )	66 ( 11 )	107 ( 13 )	67 ( 7 )	61 ( 6 )	40 ( 4 )	53 ( 6 )	63 ( 8 )	2 ( 0 )	10 ( 3 )
	うち重度	114 ( 18 )	60 ( 6 )	8 ( 0 )	10 ( 1 )	9 ( 2 )	5 ( 1 )	9 ( 1 )	11 ( 1 )	7 ( 0 )	1 ( 0 )	0 ( 0 )
	精神障害者	2,522 ( 1,125 )	2,139 ( 975 )	319 ( 137 )	437 ( 191 )	251 ( 109 )	361 ( 164 )	254 ( 123 )	202 ( 104 )	267 ( 128 )	34 ( 13 )	14 ( 6 )
その他障害者	208 ( 101 )	171 ( 103 )	22 ( 11 )	29 ( 18 )	14 ( 7 )	47 ( 32 )	18 ( 10 )	27 ( 16 )	10 ( 6 )	2 ( 1 )	2 ( 2 )	
就職件数	合計	1,823 ( 847 )	1,701 ( 815 )	242 ( 104 )	319 ( 148 )	267 ( 139 )	270 ( 136 )	192 ( 92 )	197 ( 99 )	171 ( 75 )	29 ( 16 )	14 ( 6 )
	身体障害者	390 ( 308 )	375 ( 299 )	33 ( 26 )	74 ( 64 )	68 ( 54 )	58 ( 44 )	44 ( 35 )	59 ( 44 )	29 ( 24 )	8 ( 6 )	2 ( 2 )
	うち重度	136 ( 91 )	133 ( 98 )	9 ( 8 )	24 ( 18 )	30 ( 19 )	18 ( 13 )	15 ( 13 )	26 ( 20 )	7 ( 5 )	4 ( 2 )	0 ( 0 )
	知的障害者	296 ( 29 )	267 ( 27 )	46 ( 4 )	56 ( 4 )	54 ( 10 )	27 ( 1 )	23 ( 2 )	32 ( 4 )	25 ( 2 )	1 ( 0 )	3 ( 0 )
	うち重度	64 ( 7 )	55 ( 4 )	15 ( 0 )	9 ( 0 )	13 ( 3 )	8 ( 0 )	4 ( 0 )	5 ( 1 )	1 ( 0 )	0 ( 0 )	0 ( 0 )
	精神障害者	1,078 ( 478 )	1,004 ( 456 )	154 ( 69 )	181 ( 74 )	139 ( 72 )	172 ( 83 )	116 ( 47 )	97 ( 48 )	116 ( 49 )	20 ( 10 )	9 ( 4 )
その他障害者	59 ( 32 )	55 ( 33 )	9 ( 5 )	8 ( 6 )	6 ( 3 )	13 ( 8 )	9 ( 8 )	9 ( 3 )	1 ( 0 )	0 ( 0 )	0 ( 0 )	
新規登録者数	合計	1,644 ( 771 )	1,480 ( 730 )	225 ( 107 )	281 ( 125 )	177 ( 85 )	237 ( 121 )	194 ( 101 )	131 ( 66 )	187 ( 99 )	24 ( 14 )	24 ( 12 )
	身体障害者	391 ( 331 )	398 ( 344 )	52 ( 44 )	82 ( 73 )	41 ( 34 )	58 ( 52 )	51 ( 45 )	40 ( 32 )	59 ( 52 )	9 ( 7 )	6 ( 5 )
	うち重度	128 ( 103 )	114 ( 90 )	12 ( 10 )	23 ( 19 )	15 ( 11 )	17 ( 15 )	15 ( 11 )	13 ( 7 )	14 ( 13 )	5 ( 4 )	0 ( 0 )
	知的障害者	168 ( 13 )	188 ( 6 )	20 ( 2 )	43 ( 1 )	27 ( 0 )	30 ( 1 )	19 ( 1 )	19 ( 0 )	25 ( 0 )	0 ( 0 )	5 ( 1 )
	うち重度	3 ( 0 )	2 ( 0 )	0 ( 0 )	1 ( 0 )	0 ( 0 )	0 ( 0 )	0 ( 0 )	0 ( 0 )	1 ( 0 )	0 ( 0 )	0 ( 0 )
	精神障害者	971 ( 371 )	802 ( 323 )	138 ( 55 )	141 ( 42 )	101 ( 46 )	126 ( 51 )	115 ( 50 )	58 ( 26 )	99 ( 43 )	13 ( 6 )	11 ( 4 )
その他障害者	114 ( 56 )	92 ( 57 )	15 ( 6 )	15 ( 9 )	8 ( 5 )	23 ( 17 )	9 ( 5 )	14 ( 8 )	4 ( 4 )	2 ( 1 )	2 ( 2 )	

(注) ( )内は45歳以上の者

## 2. 障害者の期末現在登録者数

(令和8年3月末現在)

項目	区分	令和6年度	令和7年度	桑名	四日市	鈴鹿	津	松阪	伊勢	伊賀	尾鷲	熊野
計	合計	21,914	21,842	3,637	3,991	2,709	4,156	2,181	2,171	2,157	444	396
	うち重度	4,325	4,184	681	725	532	809	420	430	395	110	82
	身体障害者	8,056	7,813	1,314	1,352	932	1,413	770	813	840	198	181
	うち重度	3,075	2,959	462	490	368	624	278	296	291	86	64
	知的障害者	4,231	4,246	646	884	562	628	461	442	441	87	95
	うち重度	1,250	1,225	219	235	164	185	142	134	104	24	18
	精神障害者	8,803	8,966	1,568	1,609	1,153	1,827	890	829	845	141	104
その他障害者	824	817	109	146	62	288	60	87	31	18	16	
有効求職者	合計	4,849	4,254	425	614	777	930	449	512	450	56	41
	うち重度	648	525	36	77	118	118	50	59	55	9	3
	身体障害者	1,400	1,178	100	162	240	234	116	142	155	16	13
	うち重度	514	436	25	63	91	108	43	49	48	8	1
	知的障害者	590	504	46	72	107	94	53	60	57	4	11
	うち重度	134	89	11	14	27	10	7	10	7	1	2
	精神障害者	2,672	2,404	263	357	415	542	265	285	232	31	14
その他障害者	187	168	16	23	15	60	15	25	6	5	3	
就業中の者	合計	13,344	13,894	1,978	3,284	1,761	2,143	1,579	1,495	1,158	246	250
	うち重度	2,953	2,974	418	632	384	485	354	342	244	63	52
	身体障害者	5,009	5,060	622	1,158	621	742	607	629	440	120	121
	うち重度	1,948	1,952	243	417	258	330	221	228	160	52	43
	知的障害者	3,237	3,338	485	796	427	457	392	359	311	48	63
	うち重度	1,005	1,022	175	215	126	155	133	114	84	11	9
	精神障害者	4,611	4,998	812	1,210	672	796	541	451	393	67	56
その他障害者	487	498	59	120	41	148	39	56	14	11	10	
保留中の者	合計	3,721	3,694	1,234	93	171	1,083	153	164	549	142	105
	うち重度	724	685	227	16	30	206	16	29	96	38	27
	身体障害者	1,647	1,575	592	32	71	437	47	42	245	62	47
	うち重度	613	571	194	10	19	186	14	19	83	26	20
	知的障害者	404	404	115	16	28	77	16	23	73	35	21
	うち重度	111	114	33	6	11	20	2	10	13	12	7
	精神障害者	1,520	1,564	493	42	66	489	84	93	220	43	34
その他障害者	150	151	34	3	6	80	6	6	11	2	3	

### 3. 障害者の産業別・職業別・障害部位別・規模別就職状況

令和7年度

項目	区分	身体障害者		知的障害者		精神障害者	その他の障害者
			重度障害者		重度障害者		
産業	AB 農, 林, 漁業	4	3	5	1	30	0
	C 鉱業, 採石業, 砂利採取業	2	1	0	0	1	0
	D 建設業	11	1	5	0	23	2
	E 製造業	65	20	63	10	184	9
	F 電気・ガス・熱供給・水道業	0	0	0	0	4	0
	G 情報通信業	0	0	3	0	6	0
	H 運輸業, 郵便業	31	8	14	4	45	2
	I 卸売業, 小売業	21	8	21	3	74	5
	J 金融業, 保険業	3	2	0	0	12	0
	K 不動産業, 物品賃貸業	4	1	1	0	8	1
	L 学術研究, 専門・技術サービス業	3	0	1	1	4	2
	M 宿泊業, 飲食サービス業	12	4	6	1	27	0
	N 生活関連サービス業, 娯楽業	8	2	4	2	17	1
	O 教育, 学習支援業	9	4	1	1	23	0
	P 医療, 福祉	105	47	105	26	378	20
	Q 複合サービス事業	4	1	4	0	9	1
	R サービス業	50	21	30	6	91	8
	ST 公務・その他	43	10	4	0	68	4
	職業	A 管理的職業	0	0	0	0	1
B 専門的・技術的職業		23	12	2	0	57	5
C 事務的職業		102	37	21	2	239	12
D 販売の職業		7	2	10	3	29	2
E サービスの職業		56	17	42	14	136	7
F 保安の職業		13	4	3	1	14	4
G 農林漁業の職業		9	6	12	3	35	0
H 生産工程の職業		52	13	67	10	193	7
I 輸送・機械運転の職業		25	7	0	0	28	3
J 建設・採掘の職業		4	0	2	0	7	3
K 運搬・清掃・包装等の職業		84	35	108	22	265	12
分類不能の職業		0	0	0	0	0	0
合計		375	133	267	55	1,004	55
企業規模	49人以下	115	39	80	16	374	25
	50～99人	46	14	34	10	138	3
	100～299人	70	28	51	8	169	15
	300～499人	17	7	25	6	61	2
	500～999人	27	11	16	3	52	1
1000人以上	100	34	61	12	210	9	

障害部位	区分	身体障害者	
			重度障害者
01 視覚		20	6
02 聴覚		41	26
03 平衡機能		0	0
04 音声・言語		5	0
05 上肢切断		15	1
06 上肢機能		59	17
07 下肢切断		4	0
08 下肢機能		87	12
09 体幹機能		17	1
10 脳病変上肢機能		1	1
11 脳病変移動機能		0	0
12 心臓機能		65	36
13 腎臓機能		36	27
14 呼吸器機能		3	2
15 膀胱・直腸機能		12	0
16 免疫機能		4	1
17 肝機能		2	2
19 その他の身体障害		4	1
合計		375	133

#### 4. 障害者の登録状況

(令和8年3月末現在)

区分	障害部位	性、程度	計	男	女	計のうち 重度障害者
有効中の者	合計		4,254 ( 2,425)	2,520	1,726	525 ( 383)
	身体障害者計		1,178 ( 1,025)	822	354	436 ( 365)
	01. 視覚		68	49	19	33
	02~04 聴覚・平衡・音声言語		137	82	55	55
	05.06 上肢切断機能		227	170	57	80
	07.08 下肢切断機能		276	176	99	48
	09. 体幹機能		72	52	20	17
	10.11 脳病変による運動機能		8	2	6	5
	12~17 内臓機能		362	271	90	192
	19. その他の身体障害		28	20	8	6
	知的障害者		504 ( 102)	321	182	89
	精神障害者計		2,404 ( 1,198)	1,308	1,091	*
	31. 統合失調症		377	229	148	*
	32. そううつ病(そう病・うつ病を含む)		1,283	641	640	*
	33. てんかん		90	55	35	*
34. その他の精神障害		654	383	268	*	
その他の障害者		168 ( 97)	69	99	*	
就業中の者	合計		13,894 ( 7,903)	8,792	5,070	2,974 ( 1,843)
	身体障害者計		5,060 ( 4,177)	3,414	1,638	1,952 ( 1,518)
	01. 視覚		282	195	86	143
	02~04 聴覚・平衡・音声言語		841	498	342	499
	05.06 上肢切断機能		1,039	760	275	264
	07.08 下肢切断機能		1,366	846	520	226
	09. 体幹機能		276	196	79	85
	10.11 脳病変による運動機能		65	37	28	35
	12~17 内臓機能		1,166	869	296	694
	19. その他の身体障害		25	13	12	6
	知的障害者		3,338 ( 1,035)	2,243	1,080	1,022
	精神障害者計		4,998 ( 2,460)	2,855	2,137	*
	31. 統合失調症		619	373	246	*
	32. そううつ病(そう病・うつ病を含む)		2,024	1,016	1,006	*
	33. てんかん		173	114	59	*
34. その他の精神障害		2,182	1,352	826	*	
その他の障害者		498 ( 214)	280	215	*	
保留中の者	合計		3,694 ( 2,652)	2,276	1,406	685 ( 569)
	身体障害者計		1,575 ( 1,462)	1,114	458	571 ( 520)
	01. 視覚		104	79	25	50
	02~04 聴覚・平衡・音声言語		148	87	61	69
	05.06 上肢切断機能		291	221	70	82
	07.08 下肢切断機能		417	243	173	60
	09. 体幹機能		110	81	27	39
	10.11 脳病変による運動機能		13	9	4	8
	12~17 内臓機能		483	387	96	260
	19. その他の身体障害		9	7	2	3
	知的障害者		404 ( 162)	247	154	114
	精神障害者計		1,564 ( 926)	829	729	*
	31. 統合失調症		200	109	91	*
	32. そううつ病(そう病・うつ病を含む)		579	266	310	*
	33. てんかん		45	26	19	*
34. その他の精神障害		740	428	309	*	
その他の障害者		151 ( 98)	86	65	*	

(注) ( ) 内は45歳以上の者を示す。