

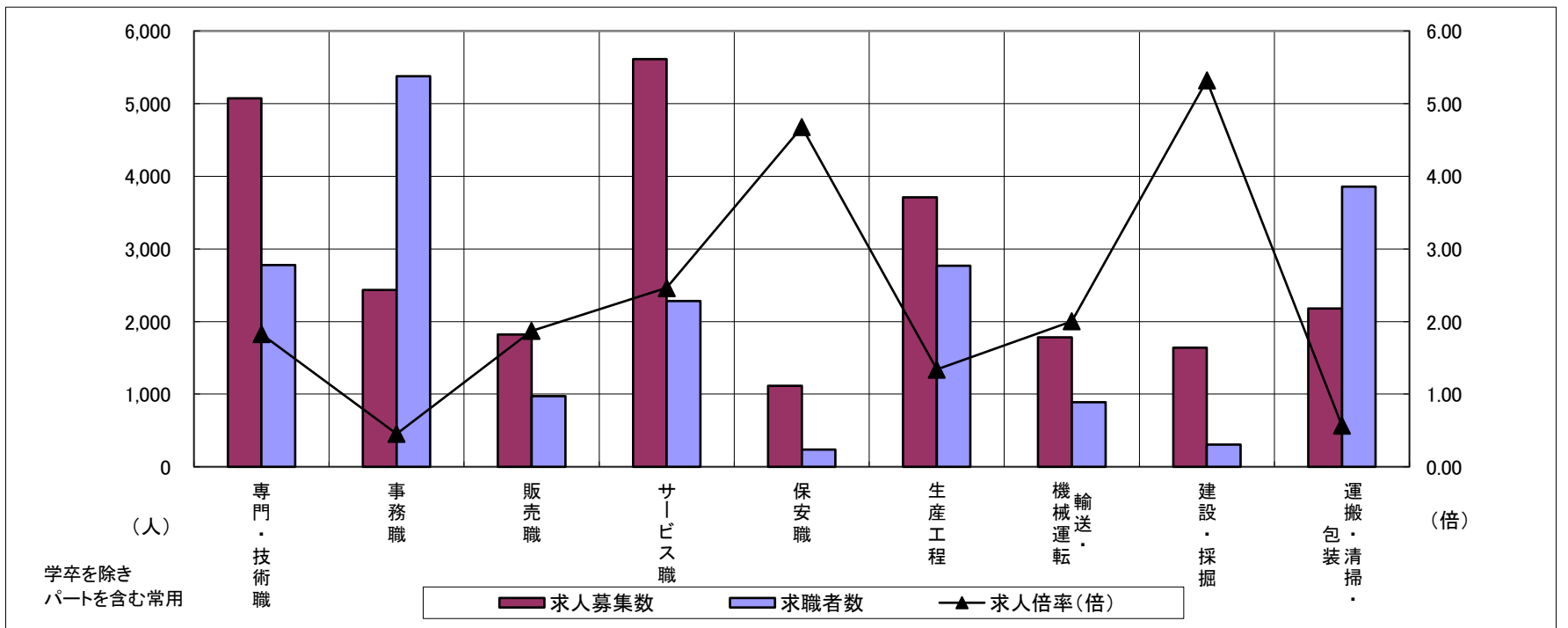
求人・求職バランスシート

令和8年5月

三重労働局

職業別	年齢別	合計	常用的フルタイム						合計	常用的パートタイム					
			～24歳	25歳～	35歳～	45歳～	55歳～	65歳～		～24歳	25歳～	35歳～	45歳～	55歳～	65歳～
合計	求人募集数	16,573	2,336	4,587	3,278	3,314	2,711	347	9,154	364	1,053	1,242	1,478	2,499	2,518
	求職者数	13,965	1,497	2,987	2,269	3,028	3,129	1,055	12,043	416	1,202	1,418	1,697	3,202	4,108
	求人倍率	1.19	1.56	1.54	1.44	1.09	0.87	0.33	0.76	0.88	0.88	0.88	0.87	0.78	0.61
専門・技術職	求人募集数	3,351	372	1,114	633	674	498	60	1,723	32	291	275	290	430	405
	求職者数	1,657	154	462	276	331	316	118	1,120	18	163	154	163	282	340
	求人倍率	2.02	2.42	2.41	2.29	2.04	1.58	0.51	1.54	1.78	1.79	1.79	1.78	1.52	1.19
事務職	求人募集数	1,468	233	468	286	274	182	25	968	22	119	184	190	257	196
	求職者数	3,078	350	741	499	680	597	211	2,297	43	237	366	383	632	636
	求人倍率	0.48	0.67	0.63	0.57	0.40	0.30	0.12	0.42	0.51	0.50	0.50	0.50	0.41	0.31
販売職	求人募集数	1,190	195	396	247	186	152	14	633	29	57	73	126	199	149
	求職者数	539	56	116	84	114	122	47	435	18	36	46	81	136	118
	求人倍率	2.21	3.48	3.41	2.94	1.63	1.25	0.30	1.46	1.61	1.58	1.59	1.56	1.46	1.26
サービス職	求人募集数	2,462	369	469	434	644	486	60	3,151	114	321	365	488	959	904
	求職者数	1,055	136	173	161	267	238	80	1,225	39	109	124	166	353	434
	求人倍率	2.33	2.71	2.71	2.70	2.41	2.04	0.75	2.57	2.92	2.94	2.94	2.94	2.72	2.08
保安職	求人募集数	845	44	87	91	121	309	193	268	0	0	3	20	56	189
	求職者数	140	5	10	11	17	54	43	98	0	0	1	6	17	74
	求人倍率	6.04	8.80	8.70	8.27	7.12	5.72	4.49	2.73	—	—	3.00	3.33	3.29	2.55
生産工程	求人募集数	3,073	463	1,009	739	503	340	19	636	34	86	107	114	175	120
	求職者数	2,157	237	516	412	487	430	75	613	29	73	91	98	172	150
	求人倍率	1.42	1.95	1.96	1.79	1.03	0.79	0.25	1.04	1.17	1.18	1.18	1.16	1.02	0.80
輸送・機械運転	求人募集数	1,378	50	183	270	391	440	44	404	0	24	13	40	99	228
	求職者数	630	9	55	83	161	236	86	260	0	9	5	15	48	183
	求人倍率	2.19	5.56	3.33	3.25	2.43	1.86	0.51	1.55	—	2.67	2.60	2.67	2.06	1.25
建設・採掘	求人募集数	1,603	243	327	387	300	274	72	35	2	1	1	1	11	19
	求職者数	254	29	39	49	48	53	36	54	2	2	2	2	16	30
	求人倍率	6.31	8.38	8.38	7.90	6.25	5.17	2.00	0.65	1.00	0.50	0.50	0.50	0.69	0.63
運搬・清掃・包装等	求人募集数	966	98	180	213	211	229	35	1,214	47	116	129	184	327	411
	求職者数	1,247	86	158	194	273	389	147	2,611	87	215	240	342	666	1,061
	求人倍率	0.77	1.14	1.14	1.10	0.77	0.59	0.24	0.46	0.54	0.54	0.54	0.54	0.49	0.39

- (注) 1 求人募集数・求職者数・求人倍率は、正式にはそれぞれ有効求人人数・有効求職者数・有効求人倍率といたします。
 2 求人倍率は、求職者1人あたりの求人募集数を意味しています。
 3 「職業」の合計欄には、「管理職」「農林漁業職」「職業分類不能」を含みます。



	専門・技術職	事務職	販売職	サービス職	保安職	生産工程	輸送・機械運転	建設・採掘	運搬・清掃・包装	常用計
求人募集数	5,074	2,436	1,823	5,613	1,113	3,709	1,782	1,638	2,180	25,727
求職者数	2,777	5,375	974	2,280	238	2,770	890	308	3,858	26,008
求人倍率(倍)	1.83	0.45	1.87	2.46	4.68	1.34	2.00	5.32	0.57	0.99

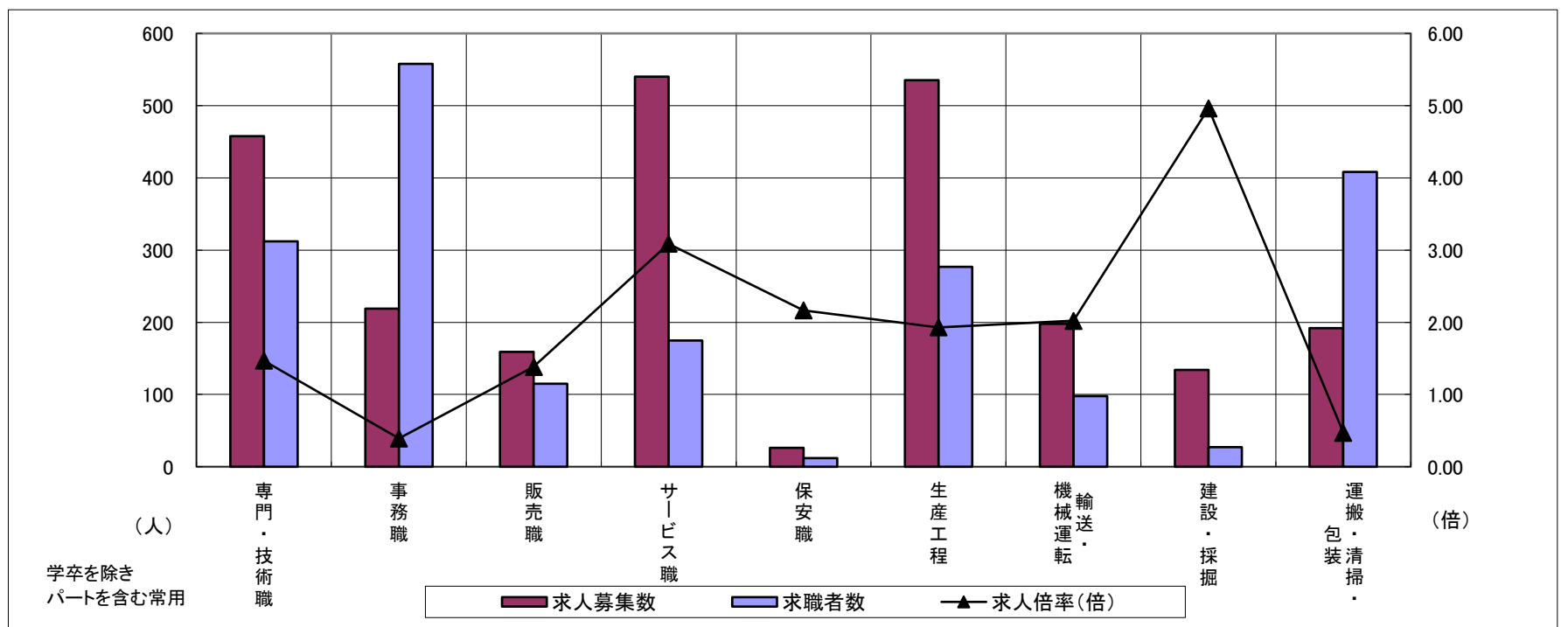
求人・求職バランスシート

令和8年5月

桑名

職業別	年齢別	合計	常用的フルタイム						合計	常用的パートタイム					
			～24歳	25歳～	35歳～	45歳～	55歳～	65歳～		～24歳	25歳～	35歳～	45歳～	55歳～	65歳～
合計	求人募集数	1,649	236	538	371	273	207	24	858	35	83	132	140	240	228
	求職者数	1,531	166	379	277	296	303	110	1,341	47	111	176	186	368	453
	求人倍率	1.08	1.42	1.42	1.34	0.92	0.68	0.22	0.64	0.74	0.75	0.75	0.75	0.65	0.50
専門・技術職	求人募集数	280	27	110	61	45	31	6	178	0	27	32	25	44	50
	求職者数	189	16	64	37	29	29	14	123	0	16	19	15	30	43
	求人倍率	1.48	1.69	1.72	1.65	1.55	1.07	0.43	1.45	—	1.69	1.68	1.67	1.47	1.16
事務職	求人募集数	136	23	43	28	22	18	2	83	2	11	13	18	20	19
	求職者数	315	38	74	53	63	66	21	243	5	27	31	45	60	75
	求人倍率	0.43	0.61	0.58	0.53	0.35	0.27	0.10	0.34	0.40	0.41	0.42	0.40	0.33	0.25
販売職	求人募集数	121	16	42	30	18	12	3	38	0	2	3	8	11	14
	求職者数	74	7	18	14	15	12	8	41	0	2	3	8	12	16
	求人倍率	1.64	2.29	2.33	2.14	1.20	1.00	0.38	0.93	—	1.00	1.00	1.00	0.92	0.88
サービス職	求人募集数	227	56	46	31	59	34	1	313	22	9	49	66	84	83
	求職者数	89	18	15	10	22	22	2	86	5	2	11	15	22	31
	求人倍率	2.55	3.11	3.07	3.10	2.68	1.55	0.50	3.64	4.40	4.50	4.45	4.40	3.82	2.68
保安職	求人募集数	20	0	3	5	0	5	7	6	0	0	0	0	3	3
	求職者数	8	0	1	2	0	2	3	4	0	0	0	0	1	3
	求人倍率	2.50	—	3.00	2.50	—	2.50	2.33	1.50	—	—	—	—	3.00	1.00
生産工程	求人募集数	456	50	195	131	56	23	1	79	4	7	15	13	23	17
	求職者数	213	17	66	48	44	32	6	64	3	5	10	9	19	18
	求人倍率	2.14	2.94	2.95	2.73	1.27	0.72	0.17	1.23	1.33	1.40	1.50	1.44	1.21	0.94
輸送・機械運転	求人募集数	167	6	25	51	33	47	5	31	0	0	0	5	6	20
	求職者数	72	2	8	17	13	24	8	26	0	0	0	2	3	21
	求人倍率	2.32	3.00	3.13	3.00	2.54	1.96	0.63	1.19	—	—	—	2.50	2.00	0.95
建設・採掘	求人募集数	133	11	22	22	44	31	3	1	0	0	0	0	0	1
	求職者数	21	1	2	2	8	6	2	6	1	1	0	0	0	4
	求人倍率	6.33	11.00	11.00	11.00	5.50	5.17	1.50	0.17	—	—	—	—	—	0.25
運搬・清掃・包装等	求人募集数	81	9	20	21	13	16	2	111	4	8	14	13	36	36
	求職者数	127	10	21	22	23	40	11	281	9	18	31	28	86	109
	求人倍率	0.64	0.90	0.95	0.95	0.57	0.40	0.18	0.40	0.44	0.44	0.45	0.46	0.42	0.33

- (注) 1 求人募集数・求職者数・求人倍率は、正式にはそれぞれ有効求人人数・有効求職者数・有効求人倍率といいます。
 2 求人倍率は、求職者1人あたりの求人募集数を意味しています。
 3 「職業」の合計欄には、「管理職」「農林漁業職」「職業分類不能」を含みます。



	専門・技術職	事務職	販売職	サービス職	保安職	生産工程	輸送・機械運転	建設・採掘	運搬・清掃・包装	常用計
求人募集数	458	219	159	540	26	535	198	134	192	2,507
求職者数	312	558	115	175	12	277	98	27	408	2,872
求人倍率(倍)	1.47	0.39	1.38	3.09	2.17	1.93	2.02	4.96	0.47	0.87

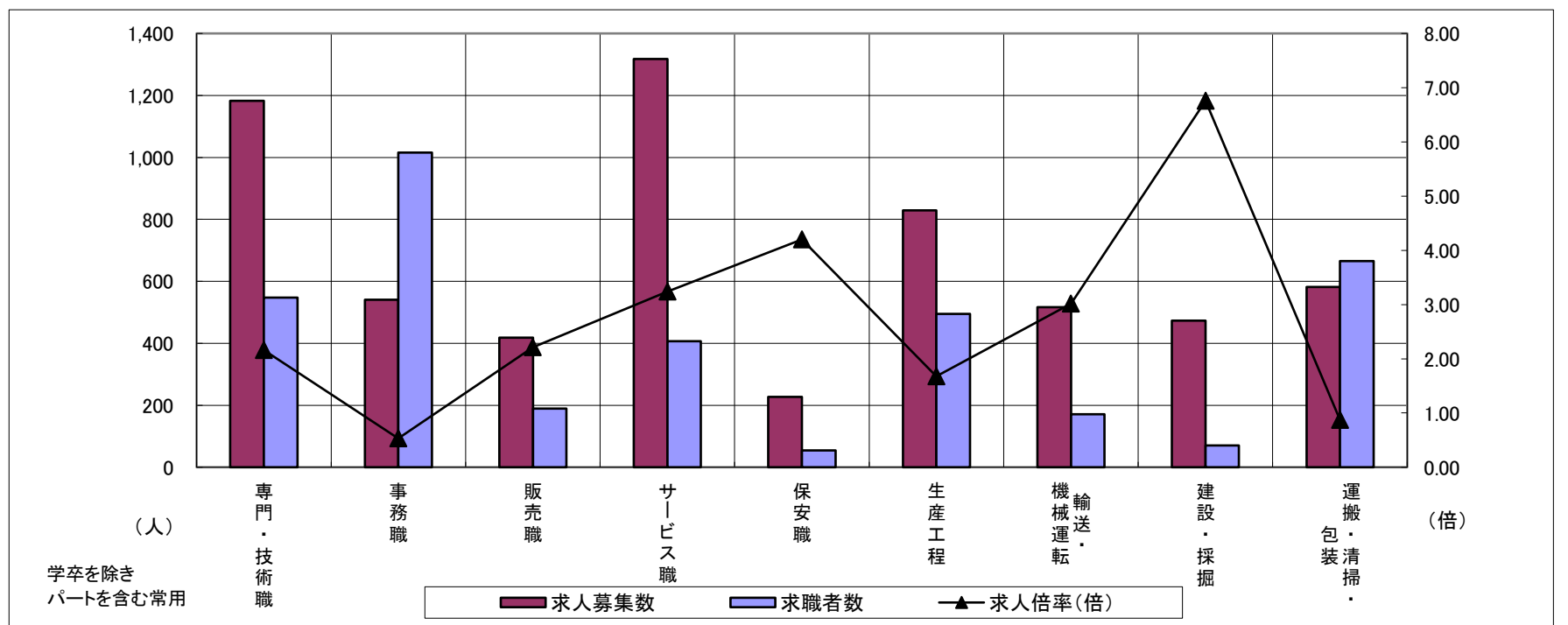
求人・求職バランスシート

令和8年5月

四日市

職業別	年齢別	合計	常用的フルタイム						合計	常用的パートタイム					
			～24歳	25歳～	35歳～	45歳～	55歳～	65歳～		～24歳	25歳～	35歳～	45歳～	55歳～	65歳～
合計	求人募集数	4,192	615	1,300	781	797	624	75	1,915	85	266	271	311	492	490
	求職者数	2,602	295	630	400	555	546	176	2,136	83	259	264	304	535	691
	求人倍率	1.61	2.08	2.06	1.95	1.44	1.14	0.43	0.90	1.02	1.03	1.03	1.02	0.92	0.71
専門・技術職	求人募集数	785	83	281	147	157	99	18	398	13	91	66	47	93	88
	求職者数	327	28	95	53	68	57	26	221	6	43	31	22	52	67
	求人倍率	2.40	2.96	2.96	2.77	2.31	1.74	0.69	1.80	2.17	2.12	2.13	2.14	1.79	1.31
事務職	求人募集数	281	59	97	48	47	27	3	259	6	32	53	52	61	55
	求職者数	565	86	152	84	119	90	34	451	8	48	79	80	108	128
	求人倍率	0.50	0.69	0.64	0.57	0.39	0.30	0.09	0.57	0.75	0.67	0.67	0.65	0.56	0.43
販売職	求人募集数	386	56	158	56	66	48	2	32	2	5	3	6	9	7
	求職者数	110	9	27	12	26	26	10	79	5	11	7	13	22	21
	求人倍率	3.51	6.22	5.85	4.67	2.54	1.85	0.20	0.41	0.40	0.45	0.43	0.46	0.41	0.33
サービス職	求人募集数	636	106	146	90	168	117	9	682	31	109	62	120	191	169
	求職者数	193	30	41	25	51	39	7	214	9	32	18	35	58	62
	求人倍率	3.30	3.53	3.56	3.60	3.29	3.00	1.29	3.19	3.44	3.41	3.44	3.43	3.29	2.73
保安職	求人募集数	199	7	19	26	48	59	40	28	0	0	3	0	10	15
	求職者数	41	1	3	4	8	12	13	13	0	0	1	0	3	9
	求人倍率	4.85	7.00	6.33	6.50	6.00	4.92	3.08	2.15	—	—	3.00	—	3.33	1.67
生産工程	求人募集数	730	108	295	162	87	75	3	99	6	15	21	23	19	15
	求職者数	398	46	124	72	70	76	10	97	5	13	18	19	20	22
	求人倍率	1.83	2.35	2.38	2.25	1.24	0.99	0.30	1.02	1.20	1.15	1.17	1.21	0.95	0.68
輸送・機械運転	求人募集数	436	22	65	89	122	125	13	80	0	0	0	12	18	50
	求職者数	126	4	12	16	31	44	19	45	0	0	0	5	9	31
	求人倍率	3.46	5.50	5.42	5.56	3.94	2.84	0.68	1.78	—	—	—	2.40	2.00	1.61
建設・採掘	求人募集数	462	52	114	119	72	86	19	11	2	0	1	1	0	7
	求職者数	59	5	11	12	10	13	8	11	1	0	1	1	0	8
	求人倍率	7.83	10.40	10.36	9.92	7.20	6.62	2.38	1.00	2.00	—	1.00	1.00	—	0.88
運搬・清掃・包装等	求人募集数	264	26	52	55	58	68	5	318	15	32	43	51	95	82
	求職者数	214	14	28	31	51	71	19	451	19	39	52	62	128	151
	求人倍率	1.23	1.86	1.86	1.77	1.14	0.96	0.26	0.71	0.79	0.82	0.83	0.82	0.74	0.54

- (注) 1 求人募集数・求職者数・求人倍率は、正式にはそれぞれ有効求人数・有効求職者数・有効求人倍率といえます。
 2 求人倍率は、求職者1人あたりの求人募集数を意味しています。
 3 「職業」の合計欄には、「管理職」「農林漁業職」「職業分類不能」を含みます。



	専門・技術職	事務職	販売職	サービス職	保安職	生産工程	輸送・機械運転	建設・採掘	運搬・清掃・包装	常用計
求人募集数	1,183	540	418	1,318	227	829	516	473	582	6,107
求職者数	548	1,016	189	407	54	495	171	70	665	4,738
求人倍率(倍)	2.16	0.53	2.21	3.24	4.20	1.67	3.02	6.76	0.88	1.29

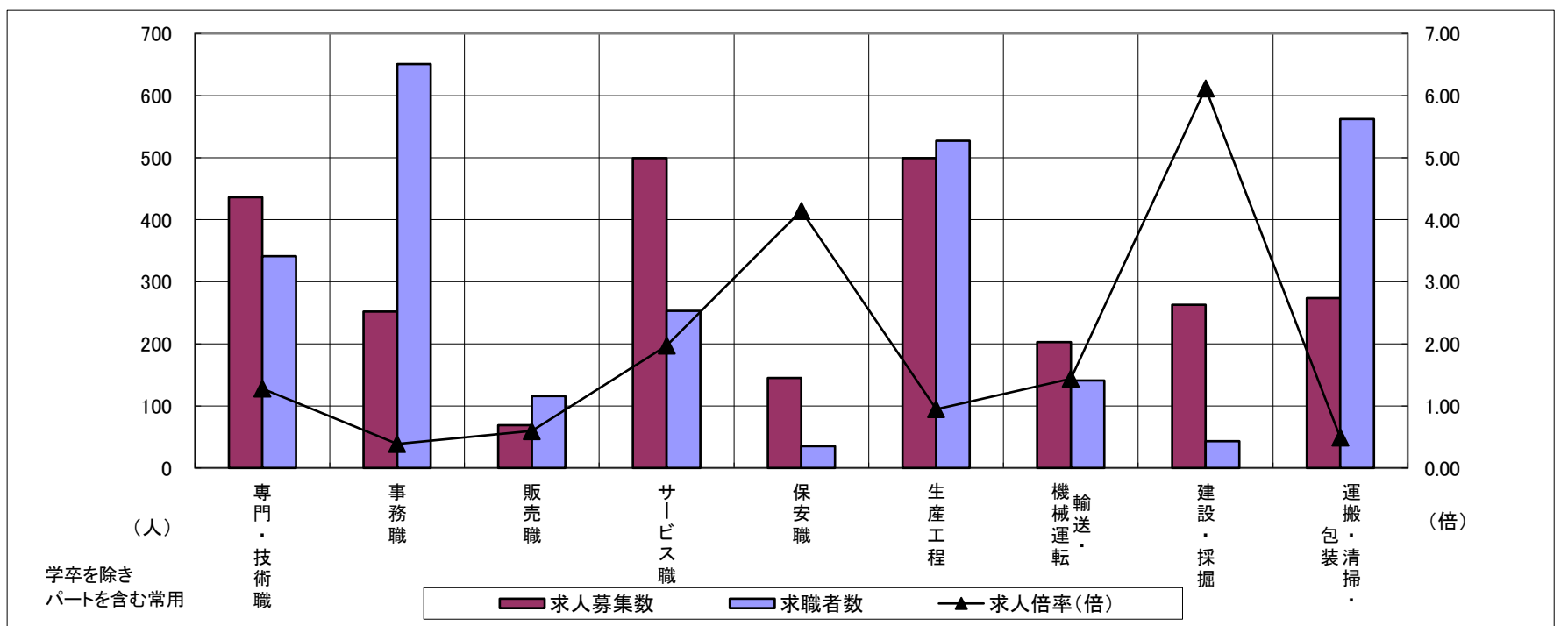
求人・求職バランスシート

令和8年5月

鈴鹿

職業別	年齢別	合計	常用的フルタイム						合計	常用的パートタイム					
			～24歳	25歳～	35歳～	45歳～	55歳～	65歳～		～24歳	25歳～	35歳～	45歳～	55歳～	65歳～
合計	求人募集数	1,773	276	445	344	390	278	40	913	41	119	137	156	252	208
	求職者数	2,006	260	426	337	440	394	149	1,616	64	187	214	244	426	481
	求人倍率	0.88	1.06	1.04	1.02	0.89	0.71	0.27	0.56	0.64	0.64	0.64	0.64	0.59	0.43
専門・技術職	求人募集数	273	27	88	52	67	35	4	163	6	23	34	24	39	37
	求職者数	207	19	61	36	48	32	11	134	4	16	24	17	31	42
	求人倍率	1.32	1.42	1.44	1.44	1.40	1.09	0.36	1.22	1.50	1.44	1.42	1.41	1.26	0.88
事務職	求人募集数	158	26	46	35	34	14	3	94	1	11	23	21	22	16
	求職者数	374	40	89	71	92	52	30	277	3	28	57	51	69	69
	求人倍率	0.42	0.65	0.52	0.49	0.37	0.27	0.10	0.34	0.33	0.39	0.40	0.41	0.32	0.23
販売職	求人募集数	49	12	16	12	7	2	0	20	0	1	1	3	10	5
	求職者数	71	12	16	14	15	9	5	45	1	2	3	6	21	12
	求人倍率	0.69	1.00	1.00	0.86	0.47	0.22	—	0.44	—	0.50	0.33	0.50	0.48	0.42
サービス職	求人募集数	205	36	49	38	41	39	2	294	17	36	32	49	95	65
	求職者数	111	18	24	19	21	23	6	142	7	15	13	20	40	47
	求人倍率	1.85	2.00	2.04	2.00	1.95	1.70	0.33	2.07	2.43	2.40	2.46	2.45	2.38	1.38
保安職	求人募集数	109	11	0	11	11	40	36	36	0	0	0	3	3	30
	求職者数	22	2	0	2	2	8	8	13	0	0	0	1	1	11
	求人倍率	4.95	5.50	—	5.50	5.50	5.00	4.50	2.77	—	—	—	3.00	3.00	2.73
生産工程	求人募集数	393	62	94	90	87	55	5	106	2	13	25	16	33	17
	求職者数	426	57	86	85	99	77	22	101	2	12	23	15	31	18
	求人倍率	0.92	1.09	1.09	1.06	0.88	0.71	0.23	1.05	1.00	1.08	1.09	1.07	1.06	0.94
輸送・機械運転	求人募集数	156	3	28	33	40	47	5	47	0	2	5	2	15	23
	求職者数	106	1	11	13	24	41	16	35	0	1	2	1	9	22
	求人倍率	1.47	3.00	2.55	2.54	1.67	1.15	0.31	1.34	—	2.00	2.50	2.00	1.67	1.05
建設・採掘	求人募集数	257	56	75	54	34	27	11	6	0	0	0	0	4	2
	求職者数	33	6	8	6	4	4	5	10	0	0	1	0	6	3
	求人倍率	7.79	9.33	9.38	9.00	8.50	6.75	2.20	0.60	—	—	—	—	0.67	0.67
運搬・清掃・包装等	求人募集数	144	23	22	19	36	38	6	130	7	13	12	21	34	43
	求職者数	162	19	18	16	36	52	21	400	19	35	34	59	99	154
	求人倍率	0.89	1.21	1.22	1.19	1.00	0.73	0.29	0.33	0.37	0.37	0.35	0.36	0.34	0.28

- (注) 1 求人募集数・求職者数・求人倍率は、正式にはそれぞれ有効求人数・有効求職者数・有効求人倍率といたします。
 2 求人倍率は、求職者1人あたりの求人募集数を意味しています。
 3 「職業」の合計欄には、「管理職」「農林漁業職」「職業分類不能」を含みます。



	専門・技術職	事務職	販売職	サービス職	保安職	生産工程	輸送・機械運転	建設・採掘	運搬・清掃・包装	常用計
求人募集数	436	252	69	499	145	499	203	263	274	2,686
求職者数	341	651	116	253	35	527	141	43	562	3,622
求人倍率(倍)	1.28	0.39	0.59	1.97	4.14	0.95	1.44	6.12	0.49	0.74

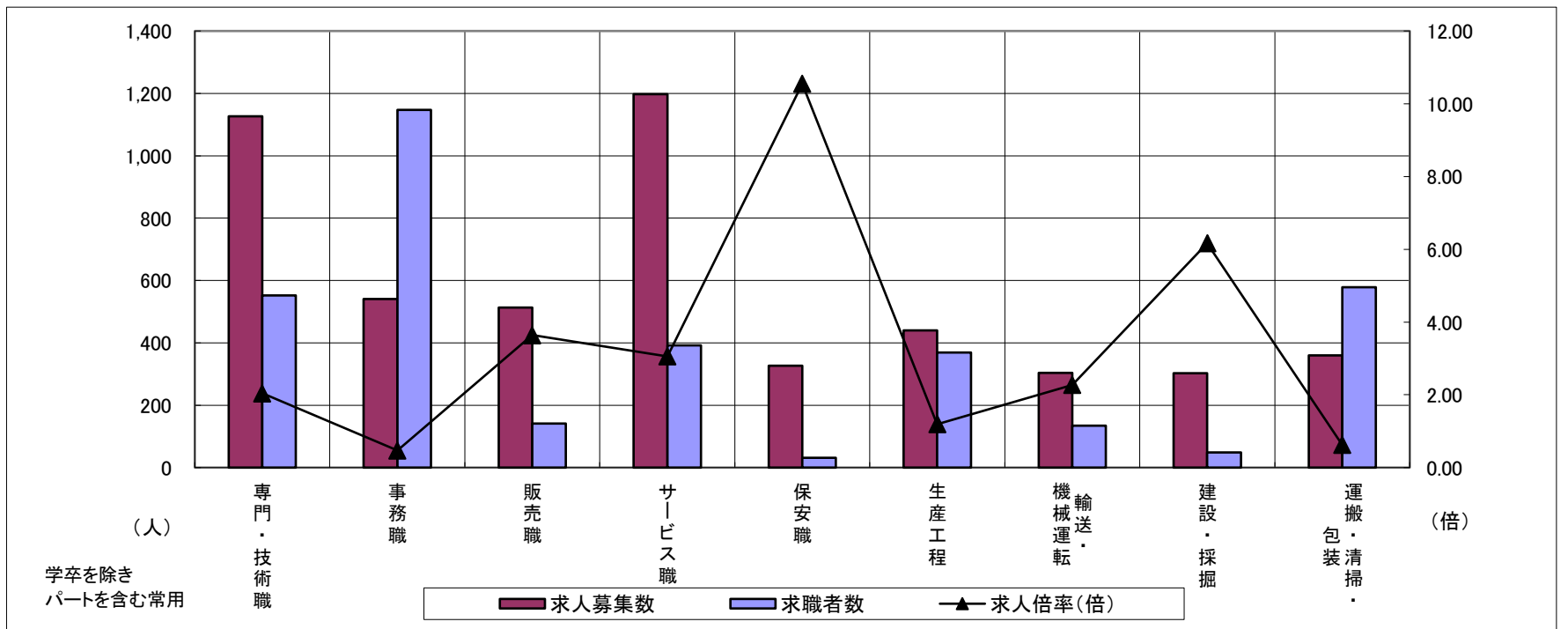
求人・求職バランスシート

令和8年5月

津

職業別	年齢別	合計	常用的フルタイム						合計	常用的パートタイム					
			～24歳	25歳～	35歳～	45歳～	55歳～	65歳～		～24歳	25歳～	35歳～	45歳～	55歳～	65歳～
合計	求人募集数	3,160	456	876	578	617	562	71	2,048	76	255	286	331	534	566
	求職者数	2,655	295	597	419	548	600	196	1,965	65	219	246	289	511	635
	求人倍率	1.19	1.55	1.47	1.38	1.13	0.94	0.36	1.04	1.17	1.16	1.16	1.15	1.05	0.89
専門・技術職	求人募集数	699	64	229	139	146	110	11	427	9	99	55	92	93	79
	求職者数	337	26	94	61	70	65	21	215	4	45	25	42	49	50
	求人倍率	2.07	2.46	2.44	2.28	2.09	1.69	0.52	1.99	2.25	2.20	2.20	2.19	1.90	1.58
事務職	求人募集数	306	43	96	55	57	46	9	234	5	29	45	38	66	51
	求職者数	667	71	169	104	139	131	53	480	9	52	80	70	141	128
	求人倍率	0.46	0.61	0.57	0.53	0.41	0.35	0.17	0.49	0.56	0.56	0.56	0.54	0.47	0.40
販売職	求人募集数	254	32	81	43	32	64	2	259	14	28	24	27	97	69
	求職者数	83	7	18	10	12	31	5	58	3	6	5	6	22	16
	求人倍率	3.06	4.57	4.50	4.30	2.67	2.06	0.40	4.47	4.67	4.67	4.80	4.50	4.41	4.31
サービス職	求人募集数	555	89	99	94	132	123	18	642	11	70	77	63	200	221
	求職者数	195	26	29	28	45	48	19	197	3	19	21	17	58	79
	求人倍率	2.85	3.42	3.41	3.36	2.93	2.56	0.95	3.26	3.67	3.68	3.67	3.71	3.45	2.80
保安職	求人募集数	261	0	77	24	35	106	19	66	0	0	0	10	19	37
	求職者数	17	0	3	1	2	9	2	14	0	0	0	2	4	8
	求人倍率	15.35	—	25.67	24.00	17.50	11.78	9.50	4.71	—	—	—	5.00	4.75	4.63
生産工程	求人募集数	378	68	115	82	70	41	2	62	4	9	12	12	15	10
	求職者数	297	38	65	54	74	54	12	72	4	9	13	14	17	15
	求人倍率	1.27	1.79	1.77	1.52	0.95	0.76	0.17	0.86	1.00	1.00	0.92	0.86	0.88	0.67
輸送・機械運転	求人募集数	210	20	12	30	63	80	5	94	0	5	4	9	29	47
	求職者数	103	0	5	12	31	47	8	31	0	1	1	2	9	18
	求人倍率	2.04	—	2.40	2.50	2.03	1.70	0.63	3.03	—	5.00	4.00	4.50	3.22	2.61
建設・採掘	求人募集数	298	27	72	97	47	37	18	4	0	1	0	0	0	3
	求職者数	41	3	8	11	6	6	7	8	0	1	0	1	1	5
	求人倍率	7.27	9.00	9.00	8.82	7.83	6.17	2.57	0.50	—	1.00	—	—	—	0.60
運搬・清掃・包装等	求人募集数	128	11	26	33	26	28	4	232	6	20	22	44	56	84
	求職者数	251	15	34	50	52	76	24	327	7	25	27	54	73	141
	求人倍率	0.51	0.73	0.76	0.66	0.50	0.37	0.17	0.71	0.86	0.80	0.81	0.81	0.77	0.60

- (注) 1 求人募集数・求職者数・求人倍率は、正式にはそれぞれ有効求人数・有効求職者数・有効求人倍率といいます。
 2 求人倍率は、求職者1人あたりの求人募集数を意味しています。
 3 「職業」の合計欄には、「管理職」「農林漁業職」「職業分類不能」を含みます。



	専門・技術職	事務職	販売職	サービス職	保安職	生産工程	輸送・機械運転	建設・採掘	運搬・清掃・包装	常用計
求人募集数	1,126	540	513	1,197	327	440	304	302	360	5,208
求職者数	552	1,147	141	392	31	369	134	49	578	4,620
求人倍率(倍)	2.04	0.47	3.64	3.05	10.55	1.19	2.27	6.16	0.62	1.13

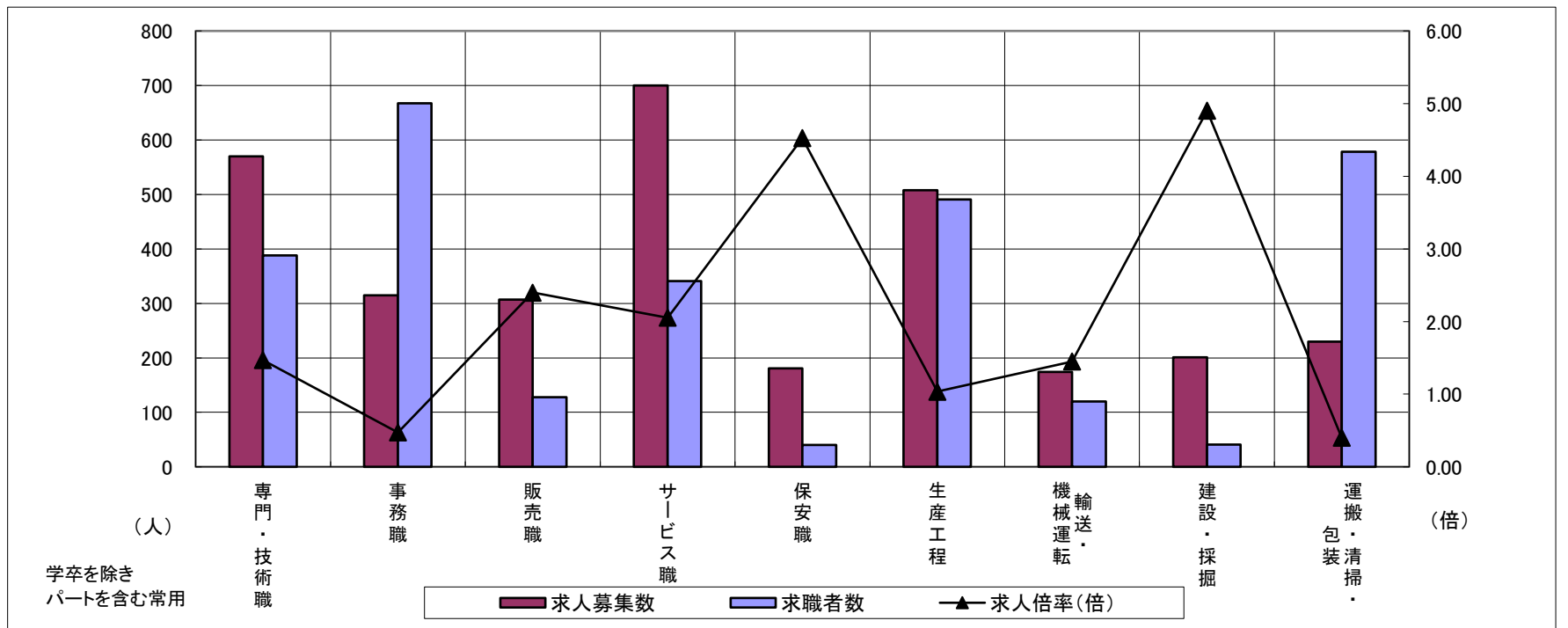
求人・求職バランスシート

令和8年5月

松阪

職業別	年齢別	合計	常用的フルタイム						合計	常用的パートタイム					
			～24歳	25歳～	35歳～	45歳～	55歳～	65歳～		～24歳	25歳～	35歳～	45歳～	55歳～	65歳～
合計	求人募集数	2,148	294	578	452	428	356	40	1,067	39	105	129	166	313	315
	求職者数	1,786	178	350	299	406	436	117	1,564	49	133	164	211	448	559
	求人倍率	1.20	1.65	1.65	1.51	1.05	0.82	0.34	0.68	0.80	0.79	0.79	0.79	0.70	0.56
専門・技術職	求人募集数	426	76	141	63	92	50	4	144	1	18	28	23	35	39
	求職者数	245	37	69	32	57	40	10	143	1	16	24	20	34	48
	求人倍率	1.74	2.05	2.04	1.97	1.61	1.25	0.40	1.01	1.00	1.13	1.17	1.15	1.03	0.81
事務職	求人募集数	221	29	70	56	39	25	2	94	0	8	19	20	31	16
	求職者数	383	33	78	71	94	86	21	284	1	18	44	46	97	78
	求人倍率	0.58	0.88	0.90	0.79	0.41	0.29	0.10	0.33	—	0.44	0.43	0.43	0.32	0.21
販売職	求人募集数	183	35	59	52	18	15	4	124	0	13	16	29	37	29
	求職者数	70	9	15	16	12	12	6	58	0	5	6	11	18	18
	求人倍率	2.61	3.89	3.93	3.25	1.50	1.25	0.67	2.14	—	2.60	2.67	2.64	2.06	1.61
サービス職	求人募集数	256	30	48	54	63	52	9	444	19	32	46	72	132	143
	求職者数	156	15	24	28	38	38	13	185	7	12	17	27	53	69
	求人倍率	1.64	2.00	2.00	1.93	1.66	1.37	0.69	2.40	2.71	2.67	2.71	2.67	2.49	2.07
保安職	求人募集数	156	7	7	7	14	72	49	25	0	0	0	3	5	17
	求職者数	22	1	1	1	2	10	7	18	0	0	0	2	4	12
	求人倍率	7.09	7.00	7.00	7.00	7.00	7.20	7.00	1.39	—	—	—	1.50	1.25	1.42
生産工程	求人募集数	433	71	135	104	67	55	1	75	3	11	9	11	29	12
	求職者数	377	43	82	73	77	88	14	114	5	15	12	15	45	22
	求人倍率	1.15	1.65	1.65	1.42	0.87	0.63	0.07	0.66	0.60	0.73	0.75	0.73	0.64	0.55
輸送・機械運転	求人募集数	134	4	21	14	46	47	2	40	0	6	0	3	6	25
	求職者数	75	1	6	5	24	30	9	45	0	4	0	2	6	33
	求人倍率	1.79	4.00	3.50	2.80	1.92	1.57	0.22	0.89	—	1.50	—	1.50	1.00	0.76
建設・採掘	求人募集数	196	39	23	50	51	28	5	5	0	0	0	0	1	4
	求職者数	34	5	3	7	9	7	3	7	0	0	0	0	2	5
	求人倍率	5.76	7.80	7.67	7.14	5.67	4.00	1.67	0.71	—	—	—	—	0.50	0.80
運搬・清掃・包装等	求人募集数	122	8	18	33	30	27	6	108	3	9	8	11	25	52
	求職者数	156	6	14	26	36	49	25	422	9	31	26	37	94	225
	求人倍率	0.78	1.33	1.29	1.27	0.83	0.55	0.24	0.26	0.33	0.29	0.31	0.30	0.27	0.23

- (注) 1 求人募集数・求職者数・求人倍率は、正式にはそれぞれ有効求人数・有効求職者数・有効求人倍率といたします。
 2 求人倍率は、求職者1人あたりの求人募集数を意味しています。
 3 「職業」の合計欄には、「管理職」「農林漁業職」「職業分類不能」を含みます。



	専門・技術職	事務職	販売職	サービス職	保安職	生産工程	輸送・機械運転	建設・採掘	運搬・清掃・包装	常用計
求人募集数	570	315	307	700	181	508	174	201	230	3,215
求職者数	388	667	128	341	40	491	120	41	578	3,350
求人倍率(倍)	1.47	0.47	2.40	2.05	4.53	1.03	1.45	4.90	0.40	0.96

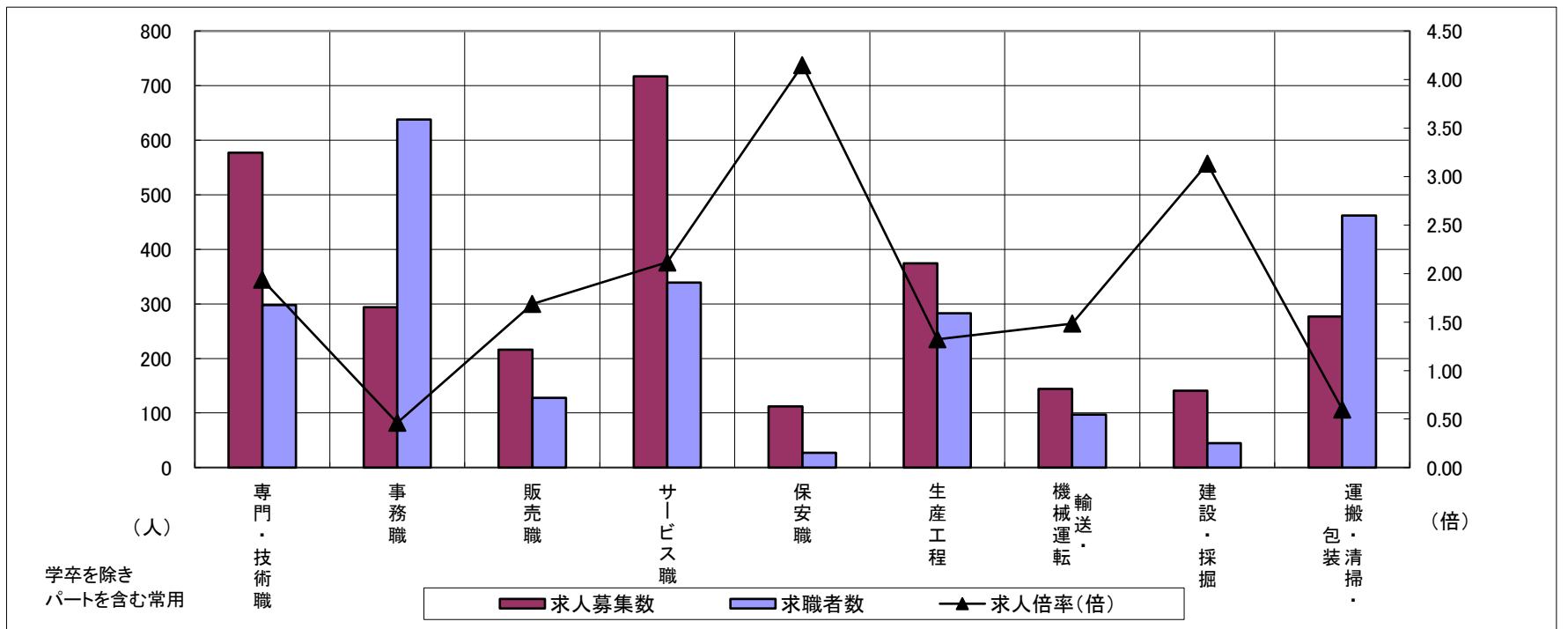
求人・求職バランスシート

令和8年5月

伊勢

職業別	年齢別	合計	常用的フルタイム						合計	常用的パートタイム					
			～24歳	25歳～	35歳～	45歳～	55歳～	65歳～		～24歳	25歳～	35歳～	45歳～	55歳～	65歳～
合計	求人募集数	1,780	236	423	334	386	359	42	1,104	37	97	130	182	341	317
	求職者数	1,596	157	282	244	350	436	127	1,540	44	116	155	217	462	546
	求人倍率	1.12	1.50	1.50	1.37	1.10	0.82	0.33	0.72	0.84	0.84	0.84	0.84	0.74	0.58
専門・技術職	求人募集数	421	32	126	86	75	98	4	156	0	17	25	29	49	36
	求職者数	159	10	39	29	28	47	6	139	0	13	19	22	45	40
	求人倍率	2.65	3.20	3.23	2.97	2.68	2.09	0.67	1.12	—	1.31	1.32	1.32	1.09	0.90
事務職	求人募集数	188	32	53	30	41	29	3	106	2	12	20	23	30	19
	求職者数	379	50	84	53	87	85	20	259	5	25	40	47	79	63
	求人倍率	0.50	0.64	0.63	0.57	0.47	0.34	0.15	0.41	0.40	0.48	0.50	0.49	0.38	0.30
販売職	求人募集数	127	21	41	18	26	19	2	89	3	5	10	20	29	22
	求職者数	66	7	14	7	16	16	6	62	2	3	6	12	18	21
	求人倍率	1.92	3.00	2.93	2.57	1.63	1.19	0.33	1.44	1.50	1.67	1.67	1.67	1.61	1.05
サービス職	求人募集数	328	40	51	62	96	68	11	389	3	31	46	65	127	117
	求職者数	174	18	23	28	46	40	19	165	1	11	16	23	50	64
	求人倍率	1.89	2.22	2.22	2.21	2.09	1.70	0.58	2.36	3.00	2.82	2.88	2.83	2.54	1.83
保安職	求人募集数	63	0	5	5	5	35	13	49	0	0	0	4	8	37
	求職者数	14	0	1	1	1	7	4	13	0	0	0	1	2	10
	求人倍率	4.50	—	5.00	5.00	5.00	5.00	3.25	3.77	—	—	—	4.00	4.00	3.70
生産工程	求人募集数	291	35	93	57	53	52	1	83	5	8	10	11	30	19
	求職者数	201	16	42	30	49	61	3	82	4	7	8	9	28	26
	求人倍率	1.45	2.19	2.21	1.90	1.08	0.85	0.33	1.01	1.25	1.14	1.25	1.22	1.07	0.73
輸送・機械運転	求人募集数	112	0	14	26	37	30	5	32	0	1	1	1	3	26
	求職者数	66	0	6	11	18	20	11	31	0	1	1	1	3	25
	求人倍率	1.70	—	2.33	2.36	2.06	1.50	0.45	1.03	—	1.00	1.00	1.00	1.00	1.04
建設・採掘	求人募集数	134	29	17	32	14	33	9	7	0	0	0	0	4	3
	求職者数	38	5	3	7	4	12	7	7	0	0	0	0	4	3
	求人倍率	3.53	5.80	5.67	4.57	3.50	2.75	1.29	1.00	—	—	—	—	1.00	1.00
運搬・清掃・包装等	求人募集数	95	12	10	17	23	27	6	182	8	16	15	30	52	61
	求職者数	130	11	9	17	27	46	20	332	13	26	24	49	93	127
	求人倍率	0.73	1.09	1.11	1.00	0.85	0.59	0.30	0.55	0.62	0.62	0.63	0.61	0.56	0.48

- (注) 1 求人募集数・求職者数・求人倍率は、正式にはそれぞれ有効求人数・有効求職者数・有効求人倍率といいます。
 2 求人倍率は、求職者1人あたりの求人募集数を意味しています。
 3 「職業」の合計欄には、「管理職」「農林漁業職」「職業分類不能」を含みます。



	専門・技術職	事務職	販売職	サービス職	保安職	生産工程	輸送・機械運転	建設・採掘	運搬・清掃・包装	常用計
求人募集数	577	294	216	717	112	374	144	141	277	2,884
求職者数	298	638	128	339	27	283	97	45	462	3,136
求人倍率(倍)	1.94	0.46	1.69	2.12	4.15	1.32	1.48	3.13	0.60	0.92

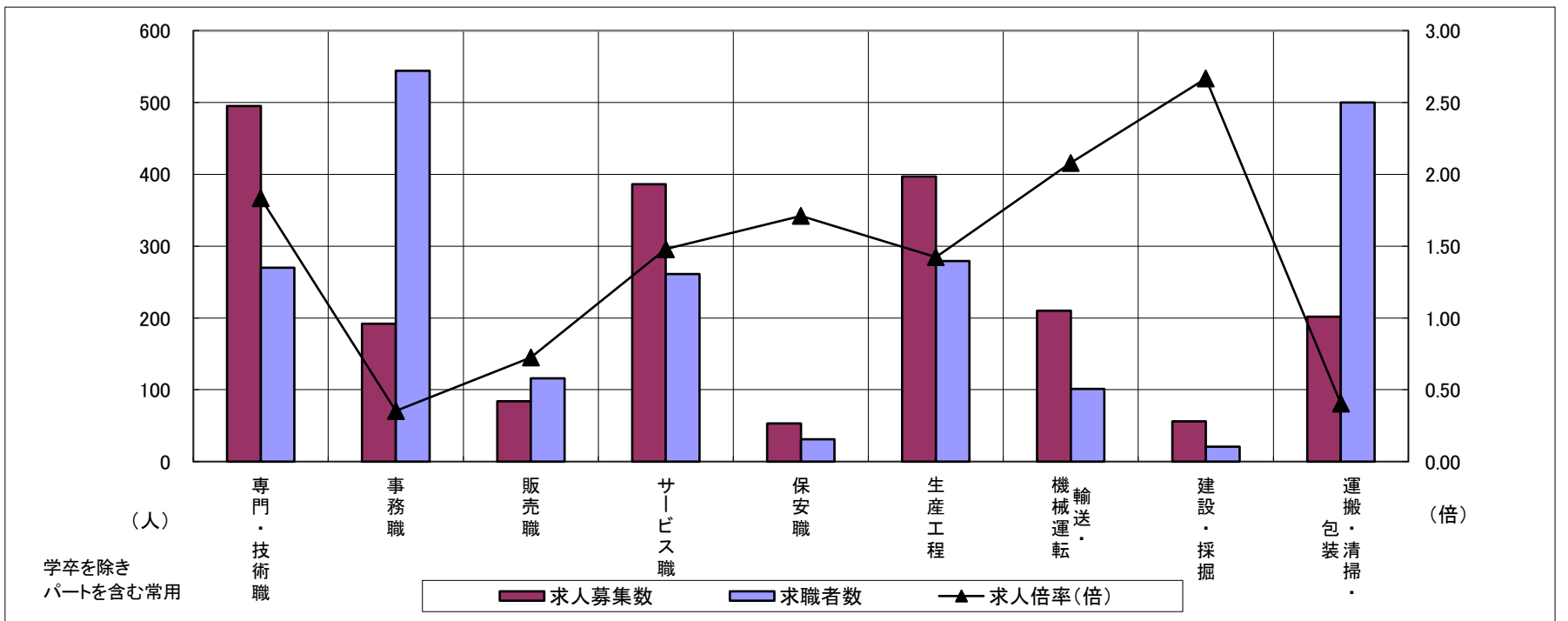
求人・求職バランスシート

令和8年5月

伊賀

職業別	年齢別	合計	常用的フルタイム						合計	常用的パートタイム					
			～24歳	25歳～	35歳～	45歳～	55歳～	65歳～		～24歳	25歳～	35歳～	45歳～	55歳～	65歳～
合計	求人募集数	1,282	143	332	291	276	207	33	853	36	99	120	137	205	256
	求職者数	1,443	116	270	248	346	320	143	1,435	49	133	161	187	319	586
	求人倍率	0.89	1.23	1.23	1.17	0.80	0.65	0.23	0.59	0.73	0.74	0.75	0.73	0.64	0.44
専門・技術職	求人募集数	294	35	76	60	49	65	9	201	4	18	25	46	53	55
	求職者数	157	14	31	25	23	40	24	113	2	8	11	22	30	40
	求人倍率	1.87	2.50	2.45	2.40	2.13	1.63	0.38	1.78	2.00	2.25	2.27	2.09	1.77	1.38
事務職	求人募集数	123	15	42	27	23	15	1	69	3	12	10	14	15	15
	求職者数	314	29	79	54	64	62	26	230	8	30	26	34	48	84
	求人倍率	0.39	0.52	0.53	0.50	0.36	0.24	0.04	0.30	0.38	0.40	0.38	0.41	0.31	0.18
販売職	求人募集数	51	8	11	13	9	8	2	33	2	1	6	10	8	6
	求職者数	53	5	7	9	13	13	6	63	4	2	11	19	15	12
	求人倍率	0.96	1.60	1.57	1.44	0.69	0.62	0.33	0.52	0.50	0.50	0.55	0.53	0.53	0.50
サービス職	求人募集数	162	18	23	29	55	33	4	224	8	20	31	35	71	59
	求職者数	94	8	10	13	33	22	8	167	5	12	19	21	50	60
	求人倍率	1.72	2.25	2.30	2.23	1.67	1.50	0.50	1.34	1.60	1.67	1.63	1.67	1.42	0.98
保安職	求人募集数	10	0	1	0	0	8	1	43	1	0	0	0	8	34
	求職者数	13	0	1	0	0	6	6	18	0	0	0	0	1	17
	求人倍率	0.77	—	1.00	—	—	1.33	0.17	2.39	—	—	—	—	8.00	2.00
生産工程	求人募集数	308	37	93	93	56	26	3	89	10	16	8	21	11	23
	求職者数	215	18	45	47	63	34	8	64	6	10	5	13	8	22
	求人倍率	1.43	2.06	2.07	1.98	0.89	0.76	0.38	1.39	1.67	1.60	1.60	1.62	1.38	1.05
輸送・機械運転	求人募集数	143	0	15	25	48	50	5	67	0	8	4	4	30	21
	求職者数	62	0	4	7	19	25	7	39	0	2	1	1	8	27
	求人倍率	2.31	—	3.75	3.57	2.53	2.00	0.71	1.72	—	4.00	4.00	4.00	3.75	0.78
建設・採掘	求人募集数	55	14	10	10	13	5	3	1	0	0	0	0	1	0
	求職者数	19	4	3	3	5	2	2	2	0	0	0	0	1	1
	求人倍率	2.89	3.50	3.33	3.33	2.60	2.50	1.50	0.50	—	—	—	—	1.00	—
運搬・清掃・包装等	求人募集数	107	6	27	24	22	21	7	95	3	12	14	14	22	30
	求職者数	185	7	34	30	42	47	25	315	9	34	41	39	69	123
	求人倍率	0.58	0.86	0.79	0.80	0.52	0.45	0.28	0.30	0.33	0.35	0.34	0.36	0.32	0.24

- (注) 1 求人募集数・求職者数・求人倍率は、正式にはそれぞれ有効求人数・有効求職者数・有効求人倍率といいます。
 2 求人倍率は、求職者1人あたりの求人募集数を意味しています。
 3 「職業」の合計欄には、「管理職」「農林漁業職」「職業分類不能」を含みます。



	専門・技術職	事務職	販売職	サービス職	保安職	生産工程	輸送・機械運転	建設・採掘	運搬・清掃・包装	常用計
求人募集数	495	192	84	386	53	397	210	56	202	2,135
求職者数	270	544	116	261	31	279	101	21	500	2,878
求人倍率(倍)	1.83	0.35	0.72	1.48	1.71	1.42	2.08	2.67	0.40	0.74

求人・求職バランスシート

令和8年5月

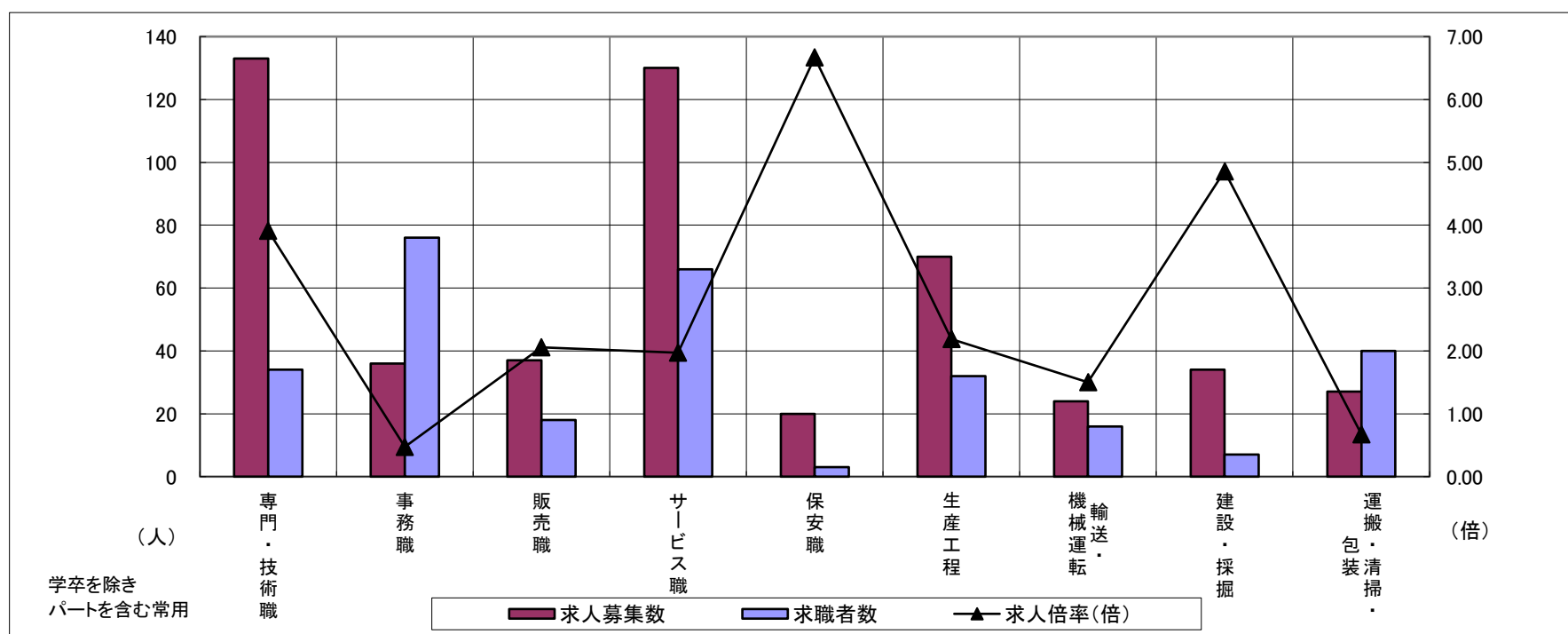
尾鷲

職業別	年齢別	合計	常用的フルタイム						合計	常用的パートタイム					
			～24歳	25歳～	35歳～	45歳～	55歳～	65歳～		～24歳	25歳～	35歳～	45歳～	55歳～	65歳～
合計	求人募集数	318	28	51	53	94	80	12	197	7	22	23	29	64	52
	求職者数	178	11	20	22	51	52	22	209	7	22	23	28	67	62
	求人倍率	1.79	2.55	2.55	2.41	1.84	1.54	0.55	0.94	1.00	1.00	1.00	1.04	0.96	0.84
専門・技術職	求人募集数	95	20	19	6	36	12	2	38	3	7	0	5	19	4
	求職者数	18	3	3	1	6	3	2	16	1	3	0	2	8	2
	求人倍率	5.28	6.67	6.33	6.00	6.00	4.00	1.00	2.38	3.00	2.33	—	2.50	2.38	2.00
事務職	求人募集数	26	0	7	5	6	8	0	10	0	1	1	2	4	2
	求職者数	40	0	6	4	11	17	2	36	0	3	5	6	15	7
	求人倍率	0.65	—	1.17	1.25	0.55	0.47	—	0.28	—	0.33	0.20	0.33	0.27	0.29
販売職	求人募集数	9	2	0	0	4	2	1	28	4	8	6	8	2	0
	求職者数	4	0	0	0	2	1	1	14	2	4	3	4	1	0
	求人倍率	2.25	—	—	—	2.00	2.00	1.00	2.00	2.00	2.00	2.00	2.00	2.00	—
サービス職	求人募集数	60	5	8	21	18	5	3	70	2	10	13	8	22	15
	求職者数	28	2	3	8	7	3	5	38	1	5	7	4	12	9
	求人倍率	2.14	2.50	2.67	2.63	2.57	1.67	0.60	1.84	2.00	2.00	1.86	2.00	1.83	1.67
保安職	求人募集数	17	0	0	0	17	0	0	3	0	0	0	0	0	3
	求職者数	1	0	0	0	1	0	0	2	0	0	0	0	0	2
	求人倍率	17.00	—	—	—	17.00	—	—	1.50	—	—	—	—	—	1.50
生産工程	求人募集数	41	4	11	3	15	8	0	29	0	3	5	8	8	5
	求職者数	18	1	3	1	8	5	0	14	0	1	2	3	4	4
	求人倍率	2.28	4.00	3.67	3.00	1.88	1.60	—	2.07	—	3.00	2.50	2.67	2.00	1.25
輸送・機械運転	求人募集数	16	0	3	3	0	7	3	8	0	0	0	2	1	5
	求職者数	11	0	1	1	0	3	6	5	0	0	0	1	1	3
	求人倍率	1.45	—	3.00	3.00	—	2.33	0.50	1.60	—	—	—	2.00	1.00	1.67
建設・採掘	求人募集数	34	0	21	0	0	9	4	0	0	0	0	0	0	0
	求職者数	4	0	1	0	0	1	2	3	0	0	0	0	2	1
	求人倍率	8.50	—	21.00	—	—	9.00	2.00	—	—	—	—	—	—	—
運搬・清掃・包装等	求人募集数	16	4	0	4	3	4	1	11	0	1	1	2	4	3
	求職者数	7	1	0	1	1	2	2	33	1	3	2	5	13	9
	求人倍率	2.29	4.00	—	4.00	3.00	2.00	0.50	0.33	—	0.33	0.50	0.40	0.31	0.33

(注) 1 求人募集数・求職者数・求人倍率は、正式にはそれぞれ有効求人数・有効求職者数・有効求人倍率といたします。

2 求人倍率は、求職者1人あたりの求人募集数を意味しています。

3 「職業」の合計欄には、「管理職」「農林漁業職」「職業分類不能」を含みます。



	専門・技術職	事務職	販売職	サービス職	保安職	生産工程	輸送・機械運転	建設・採掘	運搬・清掃・包装	常用計
求人募集数	133	36	37	130	20	70	24	34	27	515
求職者数	34	76	18	66	3	32	16	7	40	387
求人倍率(倍)	3.91	0.47	2.06	1.97	6.67	2.19	1.50	4.86	0.68	1.33

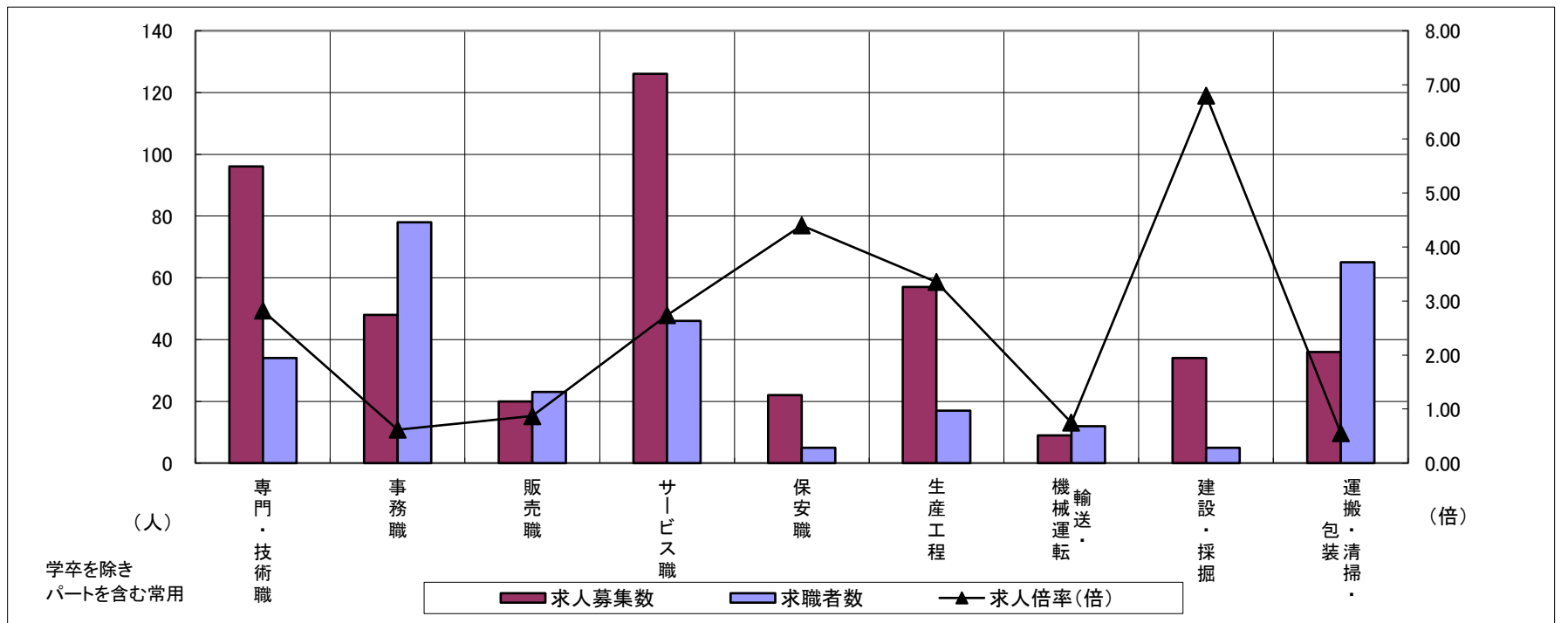
求人・求職バランスシート

令和8年5月

熊野

職業別	年齢別	合計	常用的フルタイム						合計	常用的パートタイム					
			～24歳	25歳～	35歳～	45歳～	55歳～	65歳～		～24歳	25歳～	35歳～	45歳～	55歳～	65歳～
合計	求人募集数	271	41	72	46	55	49	8	199	8	22	15	31	58	65
	求職者数	168	19	33	23	36	42	15	237	8	22	15	31	66	95
	求人倍率	1.61	2.16	2.18	2.00	1.53	1.17	0.53	0.84	1.00	1.00	1.00	1.00	0.88	0.68
専門・技術職	求人募集数	78	5	33	10	10	15	5	18	0	5	2	2	3	6
	求職者数	18	1	6	2	2	3	4	16	0	3	1	1	3	8
	求人倍率	4.33	5.00	5.50	5.00	5.00	5.00	1.25	1.13	—	1.67	2.00	2.00	1.00	0.75
事務職	求人募集数	29	3	10	4	7	4	1	19	2	4	2	2	7	2
	求職者数	41	3	10	5	11	8	4	37	4	6	4	4	15	4
	求人倍率	0.71	1.00	1.00	0.80	0.64	0.50	0.25	0.51	0.50	0.67	0.50	0.50	0.47	0.50
販売職	求人募集数	10	0	2	5	2	1	0	10	1	1	1	1	5	1
	求職者数	8	0	1	2	3	2	0	15	1	1	2	2	7	2
	求人倍率	1.25	—	2.00	2.50	0.67	0.50	—	0.67	1.00	1.00	0.50	0.50	0.71	0.50
サービス職	求人募集数	33	2	10	5	9	6	1	93	3	3	7	14	32	34
	求職者数	15	1	4	2	4	3	1	31	1	1	2	4	10	13
	求人倍率	2.20	2.00	2.50	2.50	2.25	2.00	1.00	3.00	3.00	3.00	3.50	3.50	3.20	2.62
保安職	求人募集数	10	5	0	0	5	0	0	12	0	0	0	0	4	8
	求職者数	2	1	0	0	1	0	0	3	0	0	0	0	1	2
	求人倍率	5.00	5.00	—	—	5.00	—	—	4.00	—	—	—	—	4.00	4.00
生産工程	求人募集数	43	5	14	9	9	6	0	14	0	4	0	4	0	6
	求職者数	12	1	3	2	3	3	0	5	0	1	0	1	0	3
	求人倍率	3.58	5.00	4.67	4.50	3.00	2.00	—	2.80	—	4.00	—	4.00	—	2.00
輸送・機械運転	求人募集数	4	1	1	0	0	1	1	5	1	0	0	0	0	4
	求職者数	9	1	2	1	1	2	2	3	0	0	0	0	0	3
	求人倍率	0.44	1.00	0.50	—	—	0.50	0.50	1.67	—	—	—	—	—	1.33
建設・採掘	求人募集数	34	4	3	6	12	9	0	0	0	0	0	0	0	0
	求職者数	5	0	0	1	2	2	0	0	0	0	0	0	0	0
	求人倍率	6.80	—	—	6.00	6.00	4.50	—	—	—	—	—	—	—	—
運搬・清掃・包装等	求人募集数	9	4	0	1	2	2	0	27	1	3	2	6	6	9
	求職者数	15	3	0	1	5	6	0	50	1	4	3	9	11	22
	求人倍率	0.60	1.33	—	1.00	0.40	0.33	—	0.54	1.00	0.75	0.67	0.67	0.55	0.41

- (注) 1 求人募集数・求職者数・求人倍率は、正式にはそれぞれ有効求人数・有効求職者数・有効求人倍率といたします。
 2 求人倍率は、求職者1人あたりの求人募集数を意味しています。
 3 「職業」の合計欄には、「管理職」「農林漁業職」「職業分類不能」を含みます。



	専門・技術職	事務職	販売職	サービス職	保安職	生産工程	輸送・機械運転	建設・採掘	運搬・清掃・包装	常用計
求人募集数	96	48	20	126	22	57	9	34	36	470
求職者数	34	78	23	46	5	17	12	5	65	405
求人倍率(倍)	2.82	0.62	0.87	2.74	4.40	3.35	0.75	6.80	0.55	1.16

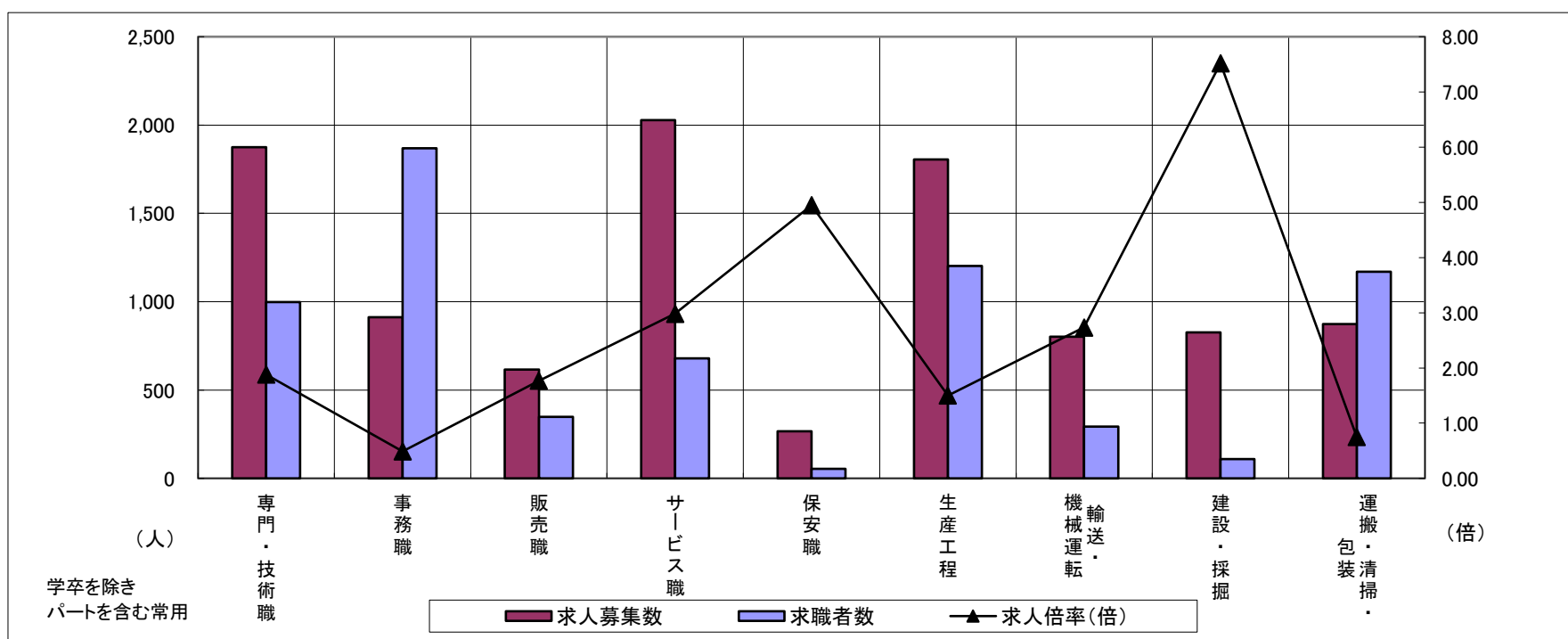
求人・求職バランスシート

令和8年5月

北勢地域

職業別	年齢別	合計	常用的フルタイム						合計	常用的パートタイム					
			～24歳	25歳～	35歳～	45歳～	55歳～	65歳～		～24歳	25歳～	35歳～	45歳～	55歳～	65歳～
合計	求人募集数	7,475	1,127	2,283	1,496	1,460	1,109	139	2,760	161	468	540	607	984	926
	求職者数	5,704	721	1,435	1,014	1,291	1,243	435	3,468	194	557	654	734	1,329	1,625
	求人倍率	1.31	1.56	1.59	1.48	1.13	0.89	0.32	0.80	0.83	0.84	0.83	0.83	0.74	0.57
専門・技術職	求人募集数	1,310	137	479	260	269	165	28	564	19	141	132	96	176	175
	求職者数	672	63	220	126	145	118	51	326	10	75	74	54	113	152
	求人倍率	1.95	2.17	2.18	2.06	1.86	1.40	0.55	1.73	1.90	1.88	1.78	1.78	1.56	1.15
事務職	求人募集数	567	108	186	111	103	59	8	346	9	54	89	91	103	90
	求職者数	1,169	164	315	208	274	208	85	699	16	103	167	176	237	272
	求人倍率	0.49	0.66	0.59	0.53	0.38	0.28	0.09	0.49	0.56	0.52	0.53	0.52	0.43	0.33
販売職	求人募集数	551	84	216	98	91	62	5	64	2	8	7	17	30	26
	求職者数	232	28	61	40	56	47	23	116	6	15	13	27	55	49
	求人倍率	2.38	3.00	3.54	2.45	1.63	1.32	0.22	0.55	0.33	0.53	0.54	0.63	0.55	0.53
サービス職	求人募集数	1,056	198	241	159	268	190	12	972	70	154	143	235	370	317
	求職者数	378	66	80	54	94	84	15	302	21	49	42	70	120	140
	求人倍率	2.79	3.00	3.01	2.94	2.85	2.26	0.80	3.22	3.33	3.14	3.40	3.36	3.08	2.26
保安職	求人募集数	245	18	22	42	59	104	83	22	0	0	3	3	16	48
	求職者数	47	3	4	8	10	22	24	7	0	0	1	1	5	23
	求人倍率	5.21	6.00	5.50	5.25	5.90	4.73	3.46	3.14	—	—	3.00	3.00	3.20	2.09
生産工程	求人募集数	1,570	220	584	383	230	153	9	235	12	35	61	52	75	49
	求職者数	999	120	276	205	213	185	38	204	10	30	51	43	70	58
	求人倍率	1.57	1.83	2.12	1.87	1.08	0.83	0.24	1.15	1.20	1.17	1.20	1.21	1.07	0.84
輸送・機械運転	求人募集数	736	31	118	173	195	219	23	65	0	2	5	19	39	93
	求職者数	261	7	31	46	68	109	43	32	0	1	2	8	21	74
	求人倍率	2.82	4.43	3.81	3.76	2.87	2.01	0.53	2.03	—	2.00	2.50	2.38	1.86	1.26
建設・採掘	求人募集数	819	119	211	195	150	144	33	8	2	0	1	1	4	10
	求職者数	98	12	21	20	22	23	15	12	2	1	2	1	6	15
	求人倍率	8.36	9.92	10.05	9.75	6.82	6.26	2.20	0.67	1.00	0.00	0.50	1.00	0.67	0.67
運搬・清掃・包装等	求人募集数	476	58	94	95	107	122	13	398	26	53	69	85	165	161
	求職者数	452	43	67	69	110	163	51	718	47	92	117	149	313	414
	求人倍率	1.05	1.35	1.40	1.38	0.97	0.75	0.25	0.55	0.55	0.58	0.59	0.57	0.53	0.39

- (注) 1 求人募集数・求職者数・求人倍率は、正式にはそれぞれ有効求人人数・有効求職者数・有効求人倍率といいます。
 2 求人倍率は、求職者1人あたりの求人募集数を意味しています。
 3 「職業」の合計欄には、「管理職」「農林漁業職」「職業分類不能」を含みます。



	専門・技術職	事務職	販売職	サービス職	保安職	生産工程	輸送・機械運転	建設・採掘	運搬・清掃・包装	常用計
求人募集数	1,874	913	615	2,028	267	1,805	801	827	874	10,235
求職者数	998	1,868	348	680	54	1,203	293	110	1,170	9,172
求人倍率(倍)	1.88	0.49	1.77	2.98	4.94	1.50	2.73	7.52	0.75	1.12

求人・求職バランスシート

令和8年5月

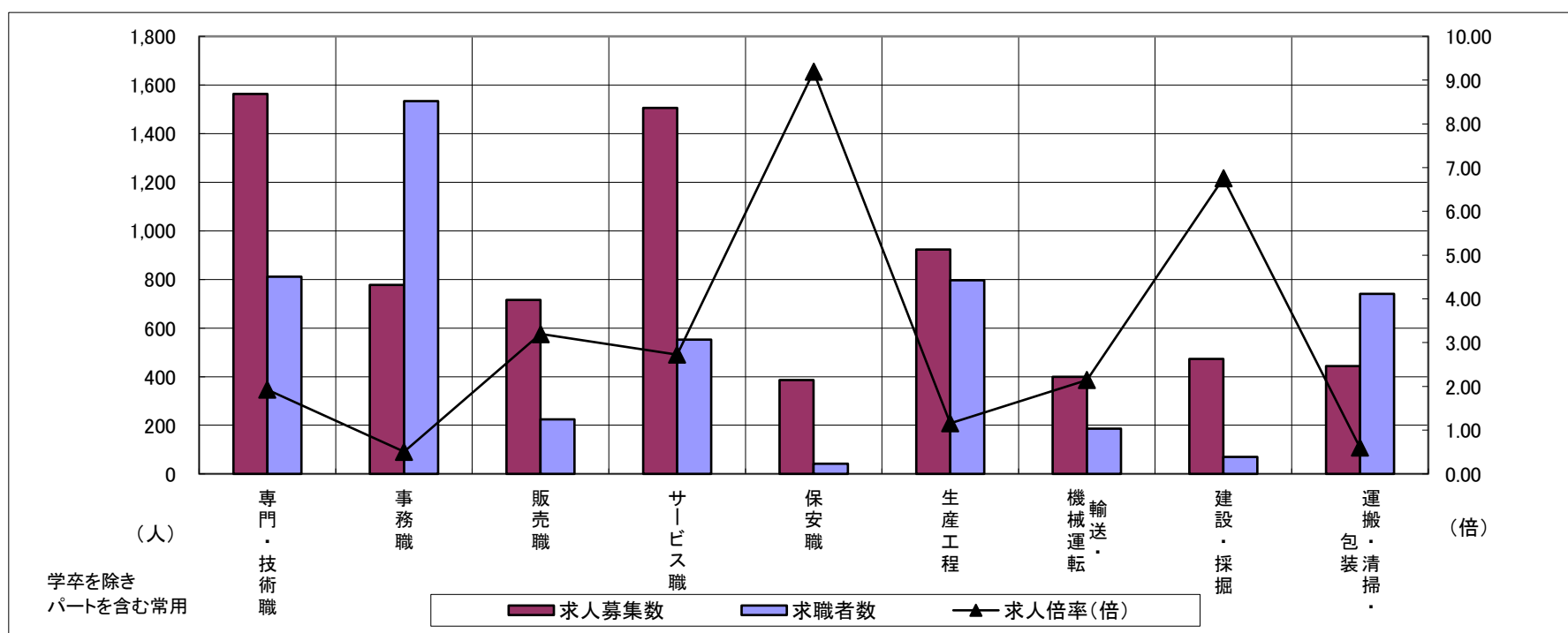
中勢地域

職業別	年齢別	合計	常用的フルタイム						合計	常用的パートタイム					
			～24歳	25歳～	35歳～	45歳～	55歳～	65歳～		～24歳	25歳～	35歳～	45歳～	55歳～	65歳～
合計	求人募集数	5,197	750	1,454	1,030	1,045	918	111	2,234	115	360	415	497	847	881
	求職者数	4,128	473	947	718	954	1,036	313	2,335	114	352	410	500	959	1,194
	求人倍率	1.26	1.59	1.54	1.43	1.10	0.89	0.35	0.96	1.01	1.02	1.01	0.99	0.88	0.74
専門・技術職	求人募集数	1,110	140	370	202	238	160	15	453	10	117	83	115	128	118
	求職者数	551	63	163	93	127	105	31	260	5	61	49	62	83	98
	求人倍率	2.01	2.22	2.27	2.17	1.87	1.52	0.48	1.74	2.00	1.92	1.69	1.85	1.54	1.20
事務職	求人募集数	516	72	166	111	96	71	11	261	5	37	64	58	97	67
	求職者数	976	104	247	175	233	217	74	558	10	70	124	116	238	206
	求人倍率	0.53	0.69	0.67	0.63	0.41	0.33	0.15	0.47	0.50	0.53	0.52	0.50	0.41	0.33
販売職	求人募集数	431	67	140	95	50	79	6	285	14	41	40	56	134	98
	求職者数	142	16	33	26	24	43	11	82	3	11	11	17	40	34
	求人倍率	3.04	4.19	4.24	3.65	2.08	1.84	0.55	3.48	4.67	3.73	3.64	3.29	3.35	2.88
サービス職	求人募集数	784	119	147	148	195	175	27	722	30	102	123	135	332	364
	求職者数	319	41	53	56	83	86	32	234	10	31	38	44	111	148
	求人倍率	2.46	2.90	2.77	2.64	2.35	2.03	0.84	3.09	3.00	3.29	3.24	3.07	2.99	2.46
保安職	求人募集数	349	7	84	31	49	178	68	37	0	0	0	13	24	54
	求職者数	30	1	4	2	4	19	9	12	0	0	0	4	8	20
	求人倍率	11.63	7.00	21.00	15.50	12.25	9.37	7.56	3.08	—	—	—	3.25	3.00	2.70
生産工程	求人募集数	808	139	250	186	137	96	3	115	7	20	21	23	44	22
	求職者数	648	81	147	127	151	142	26	149	9	24	25	29	62	37
	求人倍率	1.25	1.72	1.70	1.46	0.91	0.68	0.12	0.77	0.78	0.83	0.84	0.79	0.71	0.59
輸送・機械運転	求人募集数	337	24	33	44	109	127	7	62	0	11	4	12	35	72
	求職者数	161	1	11	17	55	77	17	25	0	5	1	4	15	51
	求人倍率	2.09	24.00	3.00	2.59	1.98	1.65	0.41	2.48	—	2.20	4.00	3.00	2.33	1.41
建設・採掘	求人募集数	471	66	95	147	98	65	23	2	0	1	0	0	1	7
	求職者数	65	8	11	18	15	13	10	5	0	1	0	1	3	10
	求人倍率	7.25	8.25	8.64	8.17	6.53	5.00	2.30	0.40	—	1.00	—	0.00	0.33	0.70
運搬・清掃・包装等	求人募集数	240	19	44	66	56	55	10	204	9	29	30	55	81	136
	求職者数	358	21	48	76	88	125	49	383	16	56	53	91	167	366
	求人倍率	0.67	0.90	0.92	0.87	0.64	0.44	0.20	0.53	0.56	0.52	0.57	0.60	0.49	0.37

(注) 1 求人募集数・求職者数・求人倍率は、正式にはそれぞれ有効求人数・有効求職者数・有効求人倍率といひます。

2 求人倍率は、求職者1人あたりの求人募集数を意味しています。

3 「職業」の合計欄には、「管理職」「農林漁業職」「職業分類不能」を含みます。



	専門・技術職	事務職	販売職	サービス職	保安職	生産工程	輸送・機械運転	建設・採掘	運搬・清掃・包装	常用計
求人募集数	1,563	777	716	1,506	386	923	399	473	444	7,431
求職者数	811	1,534	224	553	42	797	186	70	741	6,463
求人倍率(倍)	1.93	0.51	3.20	2.72	9.19	1.16	2.15	6.76	0.60	1.15

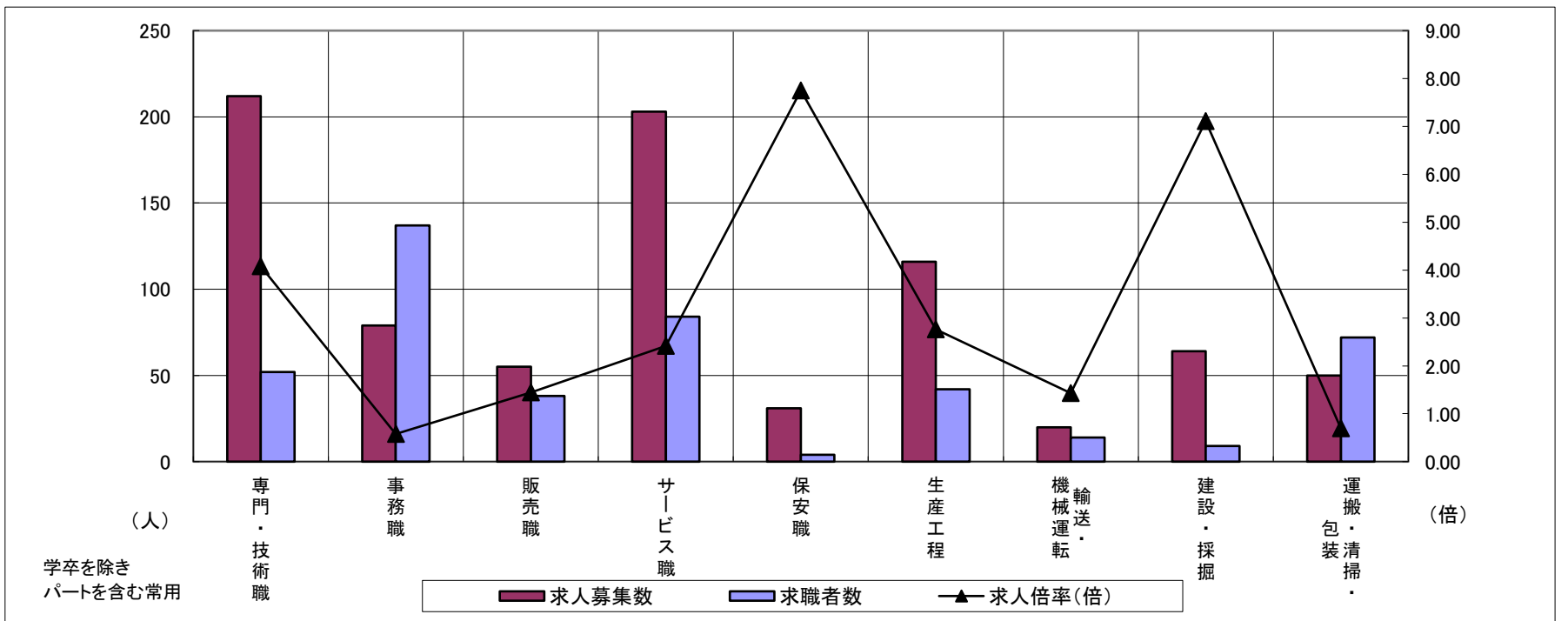
求人・求職バランスシート

令和8年5月

東紀州地域

職業別	年齢別	合計	常用的フルタイム						合計	常用的パートタイム					
			～24歳	25歳～	35歳～	45歳～	55歳～	65歳～		～24歳	25歳～	35歳～	45歳～	55歳～	65歳～
合計	求人募集数	569	69	123	99	149	129	20	279	15	44	38	60	122	117
	求職者数	309	30	53	45	87	94	37	289	15	44	38	59	133	157
	求人倍率	1.84	2.30	2.32	2.20	1.71	1.37	0.54	0.97	1.00	1.00	1.00	1.02	0.92	0.75
専門・技術職	求人募集数	166	25	52	16	46	27	7	46	3	12	2	7	22	10
	求職者数	30	4	9	3	8	6	6	22	1	6	1	3	11	10
	求人倍率	5.53	6.25	5.78	5.33	5.75	4.50	1.17	2.09	3.00	2.00	2.00	2.33	2.00	1.00
事務職	求人募集数	54	3	17	9	13	12	1	25	2	5	3	4	11	4
	求職者数	75	3	16	9	22	25	6	62	4	9	9	10	30	11
	求人倍率	0.72	1.00	1.06	1.00	0.59	0.48	0.17	0.40	0.50	0.56	0.33	0.40	0.37	0.36
販売職	求人募集数	18	2	2	5	6	3	1	37	5	9	7	9	7	1
	求職者数	11	0	1	2	5	3	1	27	3	5	5	6	8	2
	求人倍率	1.64	—	2.00	2.50	1.20	1.00	1.00	1.37	1.67	1.80	1.40	1.50	0.88	0.50
サービス職	求人募集数	89	7	18	26	27	11	4	114	5	13	20	22	54	49
	求職者数	37	3	7	10	11	6	6	47	2	6	9	8	22	22
	求人倍率	2.41	2.33	2.57	2.60	2.45	1.83	0.67	2.43	2.50	2.17	2.22	2.75	2.45	2.23
保安職	求人募集数	27	5	0	0	22	0	0	4	0	0	0	0	4	11
	求職者数	3	1	0	0	2	0	0	1	0	0	0	0	1	4
	求人倍率	9.00	5.00	—	—	11.00	—	—	4.00	—	—	—	—	4.00	2.75
生産工程	求人募集数	84	9	25	12	24	14	0	32	0	7	5	12	8	11
	求職者数	30	2	6	3	11	8	0	12	0	2	2	4	4	7
	求人倍率	2.80	4.50	4.17	4.00	2.18	1.75	—	2.67	—	3.50	2.50	3.00	2.00	1.57
輸送・機械運転	求人募集数	16	1	4	3	0	8	4	4	1	0	0	2	1	9
	求職者数	12	1	3	2	1	5	8	2	0	0	0	1	1	6
	求人倍率	1.33	1.00	1.33	1.50	0.00	1.60	0.50	2.00	—	—	—	2.00	1.00	1.50
建設・採掘	求人募集数	64	4	24	6	12	18	4	0	0	0	0	0	0	0
	求職者数	7	0	1	1	2	3	2	2	0	0	0	0	2	1
	求人倍率	9.14	—	24.00	6.00	6.00	6.00	2.00	0.00	—	—	—	—	0.00	0.00
運搬・清掃・包装等	求人募集数	24	8	0	5	5	6	1	26	1	4	3	8	10	12
	求職者数	20	4	0	2	6	8	2	52	2	7	5	14	24	31
	求人倍率	1.20	2.00	—	2.50	0.83	0.75	0.50	0.50	0.50	0.57	0.60	0.57	0.42	0.39

- (注) 1 求人募集数・求職者数・求人倍率は、正式にはそれぞれ有効求人人数・有効求職者数・有効求人倍率といたします。
 2 求人倍率は、求職者1人あたりの求人募集数を意味しています。
 3 「職業」の合計欄には、「管理職」「農林漁業職」「職業分類不能」を含みます。



	専門・技術職	事務職	販売職	サービス職	保安職	生産工程	輸送・機械運転	建設・採掘	運搬・清掃・包装	常用計
求人募集数	212	79	55	203	31	116	20	64	50	848
求職者数	52	137	38	84	4	42	14	9	72	598
求人倍率(倍)	4.08	0.58	1.45	2.42	7.75	2.76	1.43	7.11	0.69	1.42

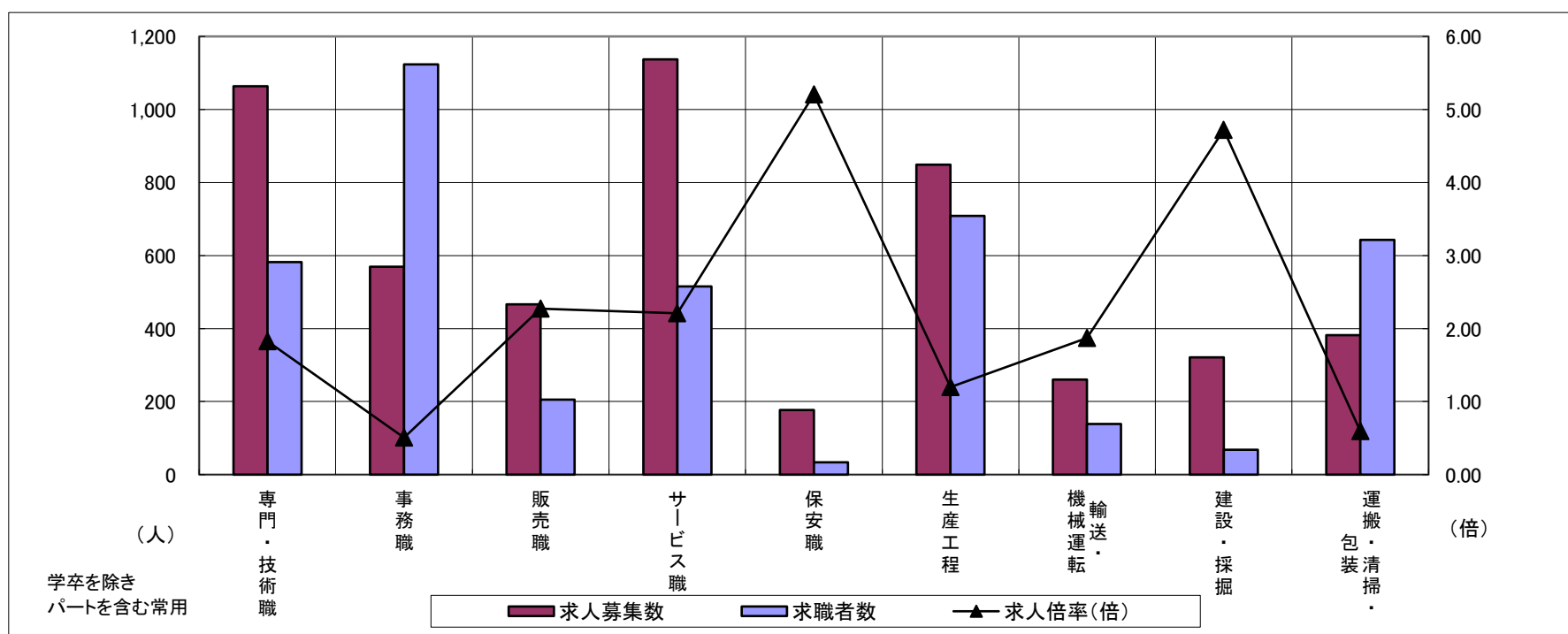
求人・求職バランスシート

令和8年5月

松阪+伊勢

職業別	年齢別	合計	常用的フルタイム						合計	常用的パートタイム					
			～24歳	25歳～	35歳～	45歳～	55歳～	65歳～		～24歳	25歳～	35歳～	45歳～	55歳～	65歳～
合計	求人募集数	3,846	530	1,001	786	814	715	82	1,539	76	202	259	348	654	632
	求職者数	3,138	335	632	543	756	872	244	1,999	93	249	319	428	910	1,105
	求人倍率	1.23	1.58	1.58	1.45	1.08	0.82	0.34	0.77	0.82	0.81	0.81	0.81	0.72	0.57
専門・技術職	求人募集数	839	108	267	149	167	148	8	225	1	35	53	52	84	75
	求職者数	388	47	108	61	85	87	16	194	1	29	43	42	79	88
	求人倍率	2.16	2.30	2.47	2.44	1.96	1.70	0.50	1.16	1.00	1.21	1.23	1.24	1.06	0.85
事務職	求人募集数	404	61	123	86	80	54	5	165	2	20	39	43	61	35
	求職者数	721	83	162	124	181	171	41	402	6	43	84	93	176	141
	求人倍率	0.56	0.73	0.76	0.69	0.44	0.32	0.12	0.41	0.33	0.47	0.46	0.46	0.35	0.25
販売職	求人募集数	304	56	100	70	44	34	6	162	3	18	26	49	66	51
	求職者数	124	16	29	23	28	28	12	81	2	8	12	23	36	39
	求人倍率	2.45	3.50	3.45	3.04	1.57	1.21	0.50	2.00	1.50	2.25	2.17	2.13	1.83	1.31
サービス職	求人募集数	564	70	99	116	159	120	20	573	22	63	92	137	259	260
	求職者数	298	33	47	56	84	78	32	217	8	23	33	50	103	133
	求人倍率	1.89	2.12	2.11	2.07	1.89	1.54	0.63	2.64	2.75	2.74	2.79	2.74	2.51	1.95
保安職	求人募集数	157	7	12	12	19	107	62	20	0	0	0	7	13	54
	求職者数	25	1	2	2	3	17	11	9	0	0	0	3	6	22
	求人倍率	6.28	7.00	6.00	6.00	6.33	6.29	5.64	2.22	—	—	—	2.33	2.17	2.45
生産工程	求人募集数	722	106	228	161	120	107	2	127	8	19	19	22	59	31
	求職者数	561	59	124	103	126	149	17	148	9	22	20	24	73	48
	求人倍率	1.29	1.80	1.84	1.56	0.95	0.72	0.12	0.86	0.89	0.86	0.95	0.92	0.81	0.65
輸送・機械運転	求人募集数	239	4	35	40	83	77	7	21	0	7	1	4	9	51
	求職者数	121	1	12	16	42	50	20	18	0	5	1	3	9	58
	求人倍率	1.98	4.00	2.92	2.50	1.98	1.54	0.35	1.17	—	1.40	1.00	1.33	1.00	0.88
建設・採掘	求人募集数	316	68	40	82	65	61	14	5	0	0	0	0	5	7
	求職者数	62	10	6	14	13	19	10	6	0	0	0	0	6	8
	求人倍率	5.10	6.80	6.67	5.86	5.00	3.21	1.40	0.83	—	—	—	—	0.83	0.88
運搬・清掃・包装等	求人募集数	205	20	28	50	53	54	12	177	11	25	23	41	77	113
	求職者数	241	17	23	43	63	95	45	402	22	57	50	86	187	352
	求人倍率	0.85	1.18	1.22	1.16	0.84	0.57	0.27	0.44	0.50	0.44	0.46	0.48	0.41	0.32

- (注) 1 求人募集数・求職者数・求人倍率は、正式にはそれぞれ有効求人人数・有効求職者数・有効求人倍率といえます。
 2 求人倍率は、求職者1人あたりの求人募集数を意味しています。
 3 「職業」の合計欄には、「管理職」「農林漁業職」「職業分類不能」を含みます。



	専門・技術職	事務職	販売職	サービス職	保安職	生産工程	輸送・機械運転	建設・採掘	運搬・清掃・包装	常用計
求人募集数	1,064	569	466	1,137	177	849	260	321	382	5,385
求職者数	582	1,123	205	515	34	709	139	68	643	5,137
求人倍率(倍)	1.83	0.51	2.27	2.21	5.21	1.20	1.87	4.72	0.59	1.05